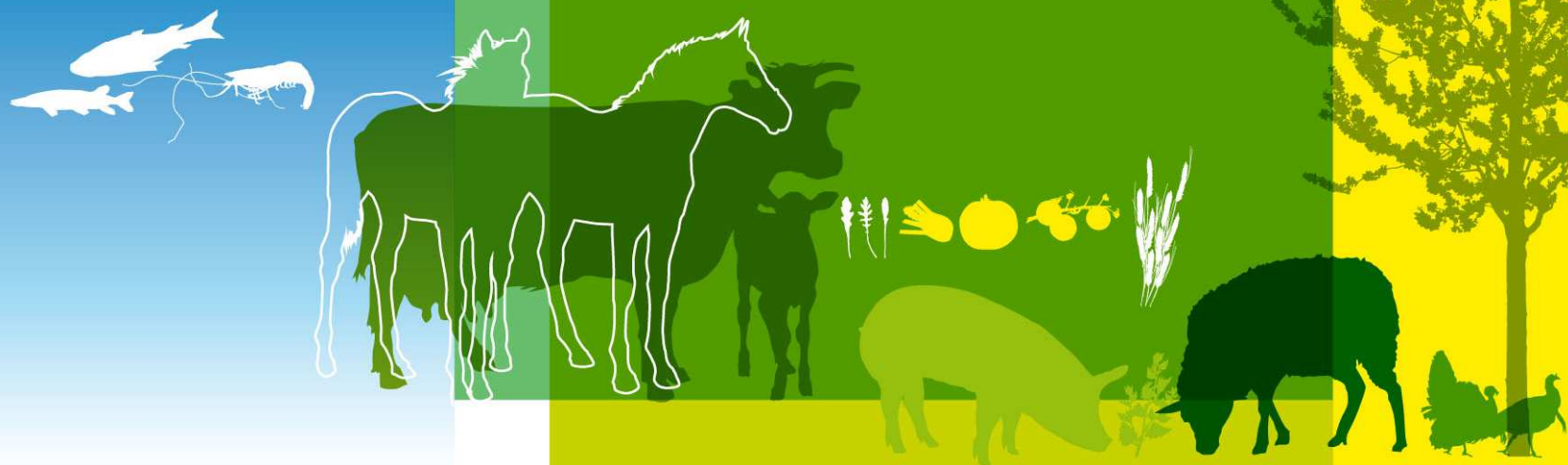


Comité viande porcine

Eléments de conjoncture

29 mars 2016

Paris



Thèmes abordés

- Bilan européen 2015

Une production en forte hausse

Une stabilité des exportations vers Pays Tiers entre 2015 et 2016

- Bilan français 2015

Une production stable en tonnage mais en recul en tête

Un recul du commerce extérieur de la France et baisse du taux d'approvisionnement

- Perspectives pour l'Union européenne

Un cheptel européen de truies en léger recul en décembre 2015 / 2014

Une relative stabilité de la production pour l'année 2016 par rapport à 2015

Une hausse des prix à la production difficile à envisager

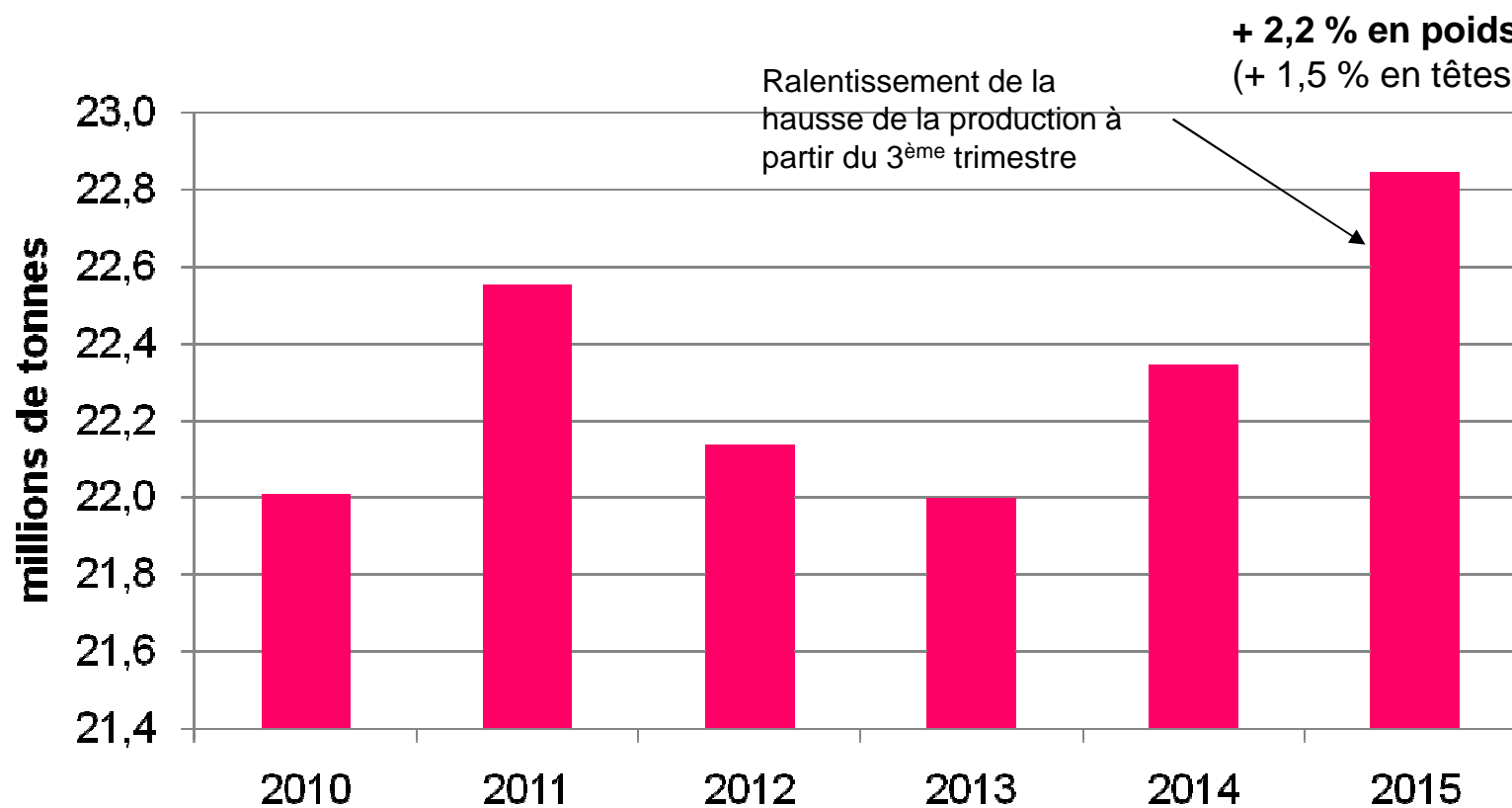


Bilan européen 2015





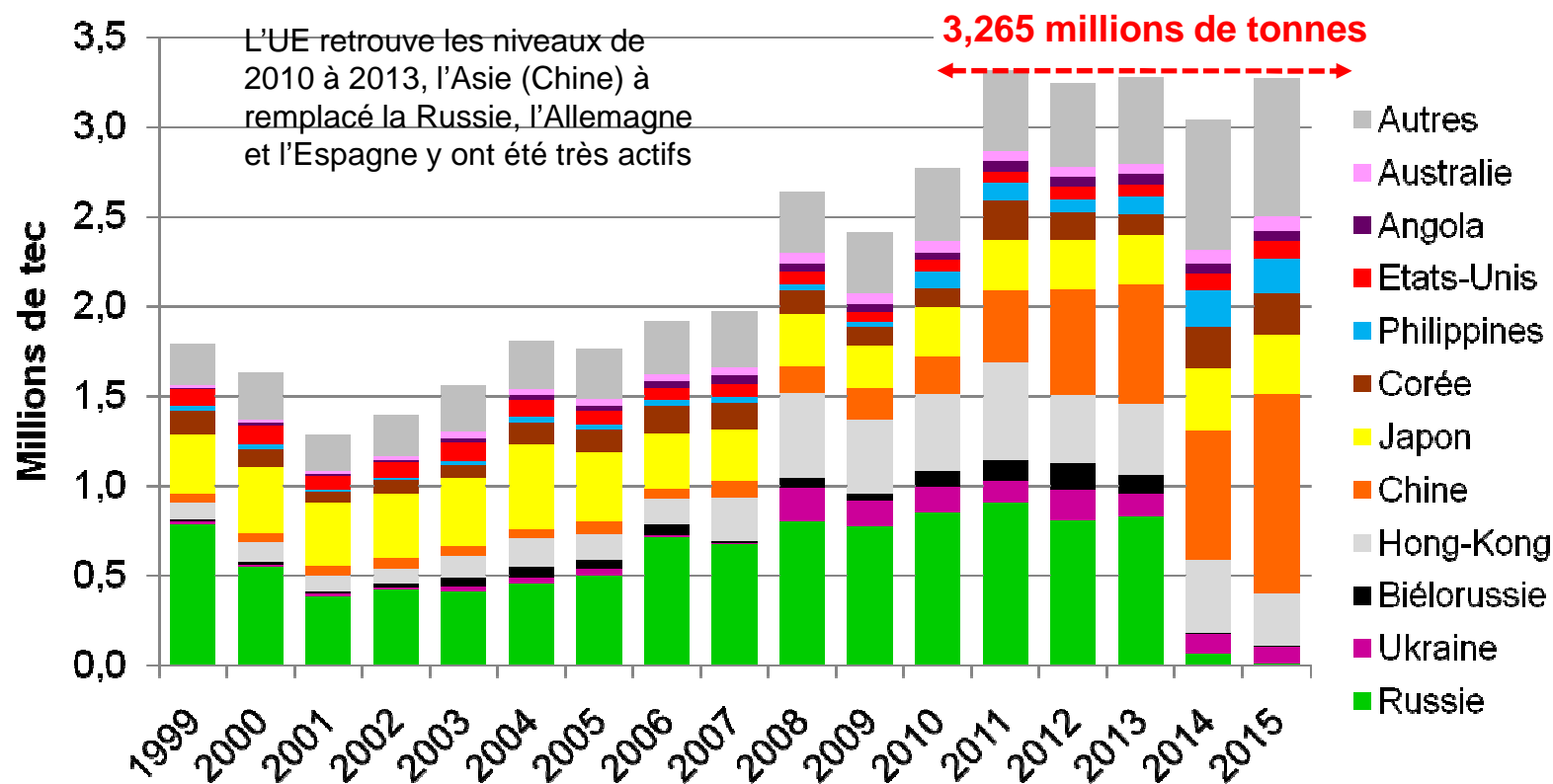
Evolution de la production européenne à 28



Source : FranceAgriMer d'après Commission européenne
ÉTABLISSEMENT NATIONAL DES PRODUITS DE L'AGRICULTURE ET DE LA MER

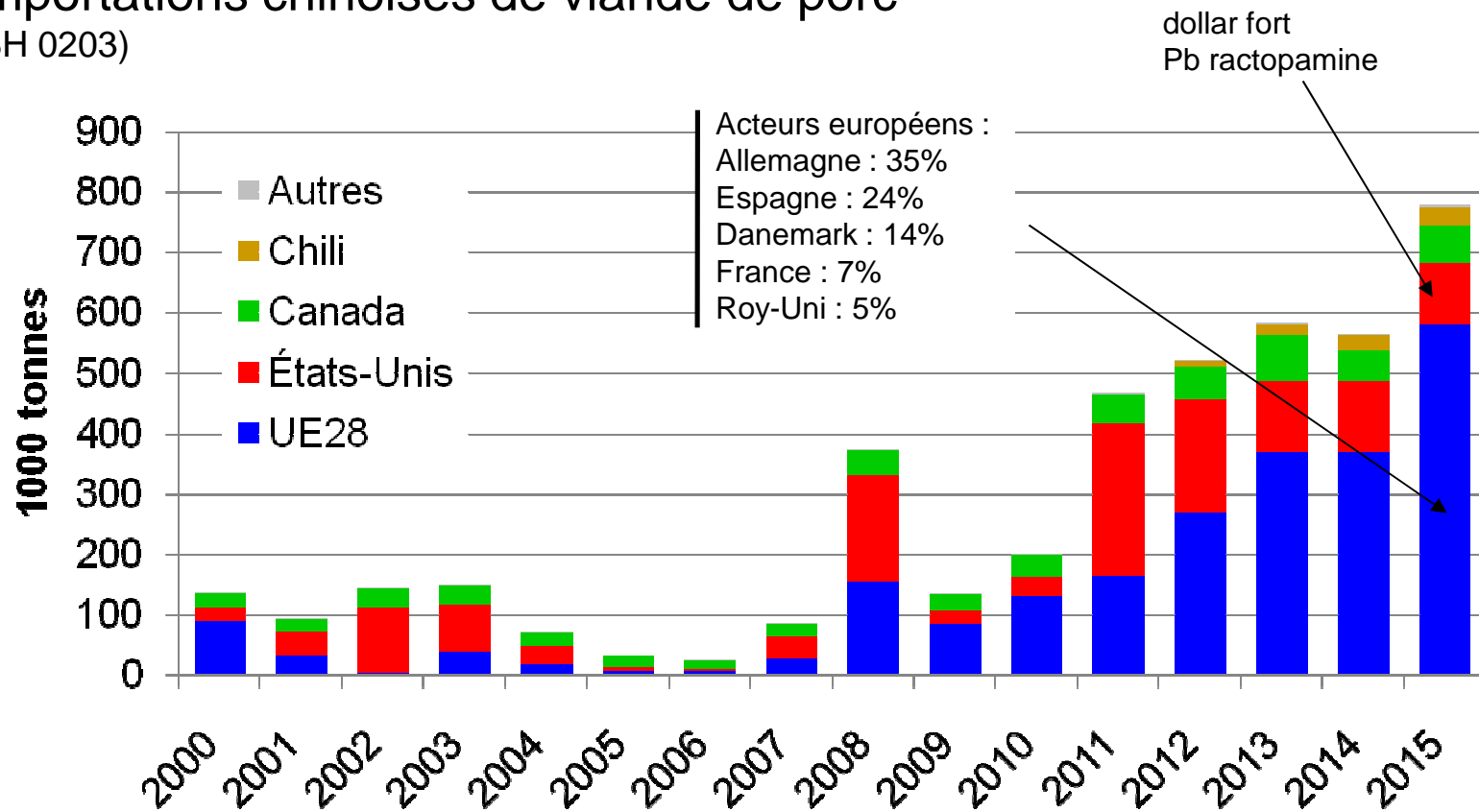


Les exportations européennes de porc vers les Pays Tiers (animaux vivants, viandes, préparations et conserves, graisses, abats) – agrégat UE à 28



Source : FranceAgriMer d'après Eurostat et retraitement des données

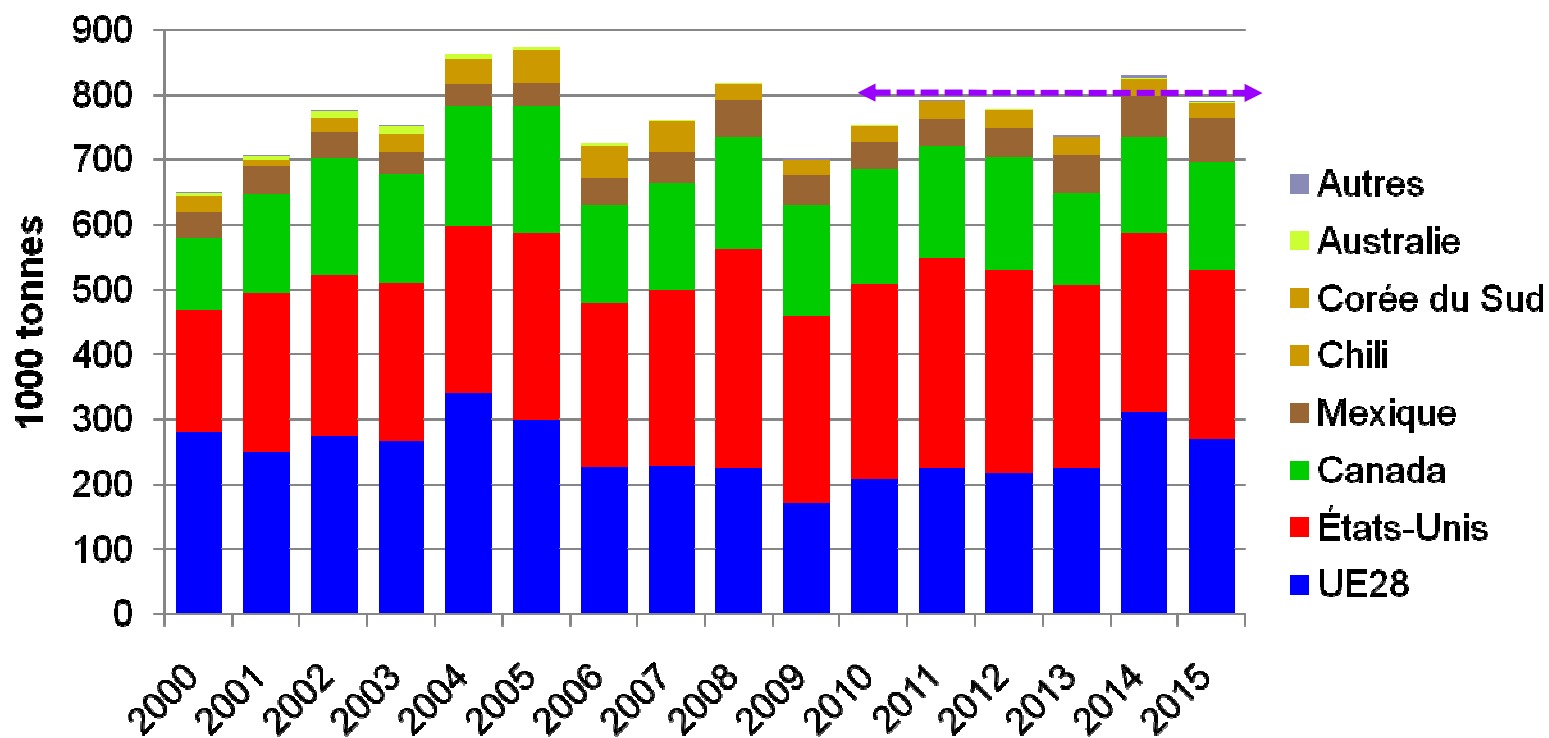
Importations chinoises de viande de porc (SH 0203)



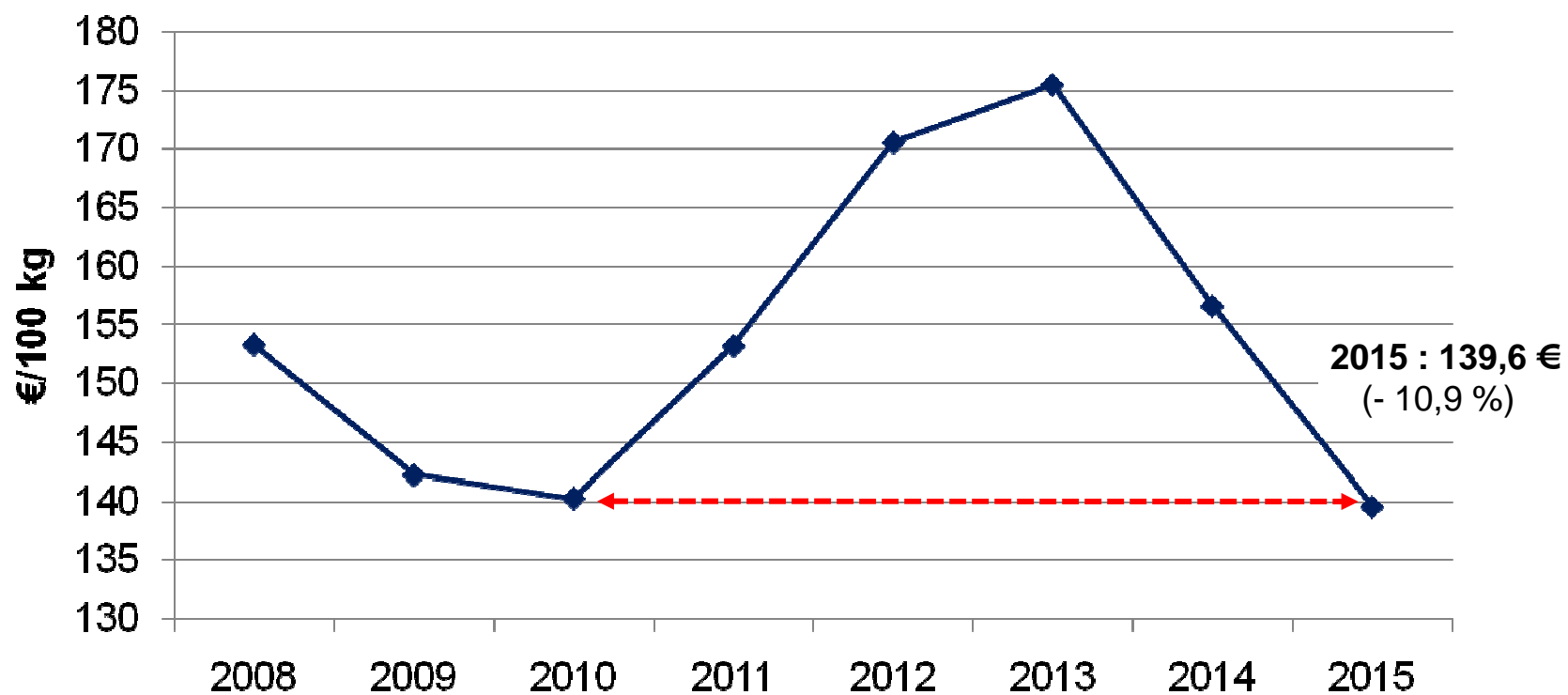
Source : FranceAgriMer d'après douanes chinoises

Importations japonaises de viandes de porc (SH 0203)

Baisse de l'UE (-42 000 tonnes),
des Etats-Unis (-17 000 t),
hausse du Canada (+ 18 000 t),

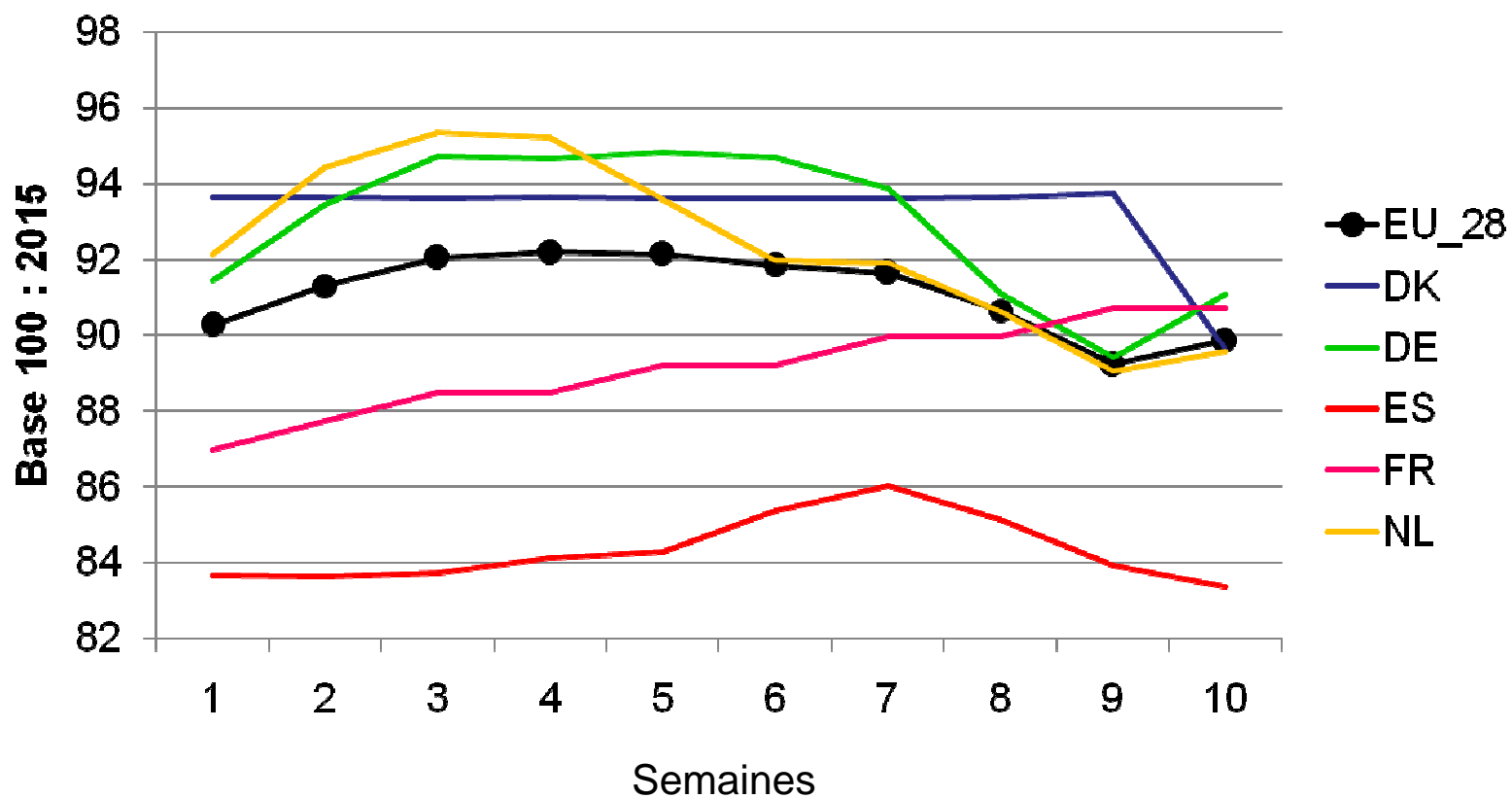


Prix du porc dans l'Union européenne classe E



Source : FranceAgriMer d'après Commission européenne
 ÉTABLISSEMENT NATIONAL DES PRODUITS DE L'AGRICULTURE ET DE LA MER

Evolution du prix sur les premières semaines 2016



Source : FranceAgriMer d'après Commission européenne
 ÉTABLISSEMENT NATIONAL DES PRODUITS DE L'AGRICULTURE ET DE LA MER



Quelques éléments de conclusion

- L'offre du nord de l'Europe reste soutenue au début de l'année 2016 (2 mois 2016/2015)
 - Allemagne : + 2%
 - Pays-Bas : + 6%
 - Danemark : + 13%
- Baisse des prix de 5,4% depuis le début de l'année 2016 par rapport à 2015

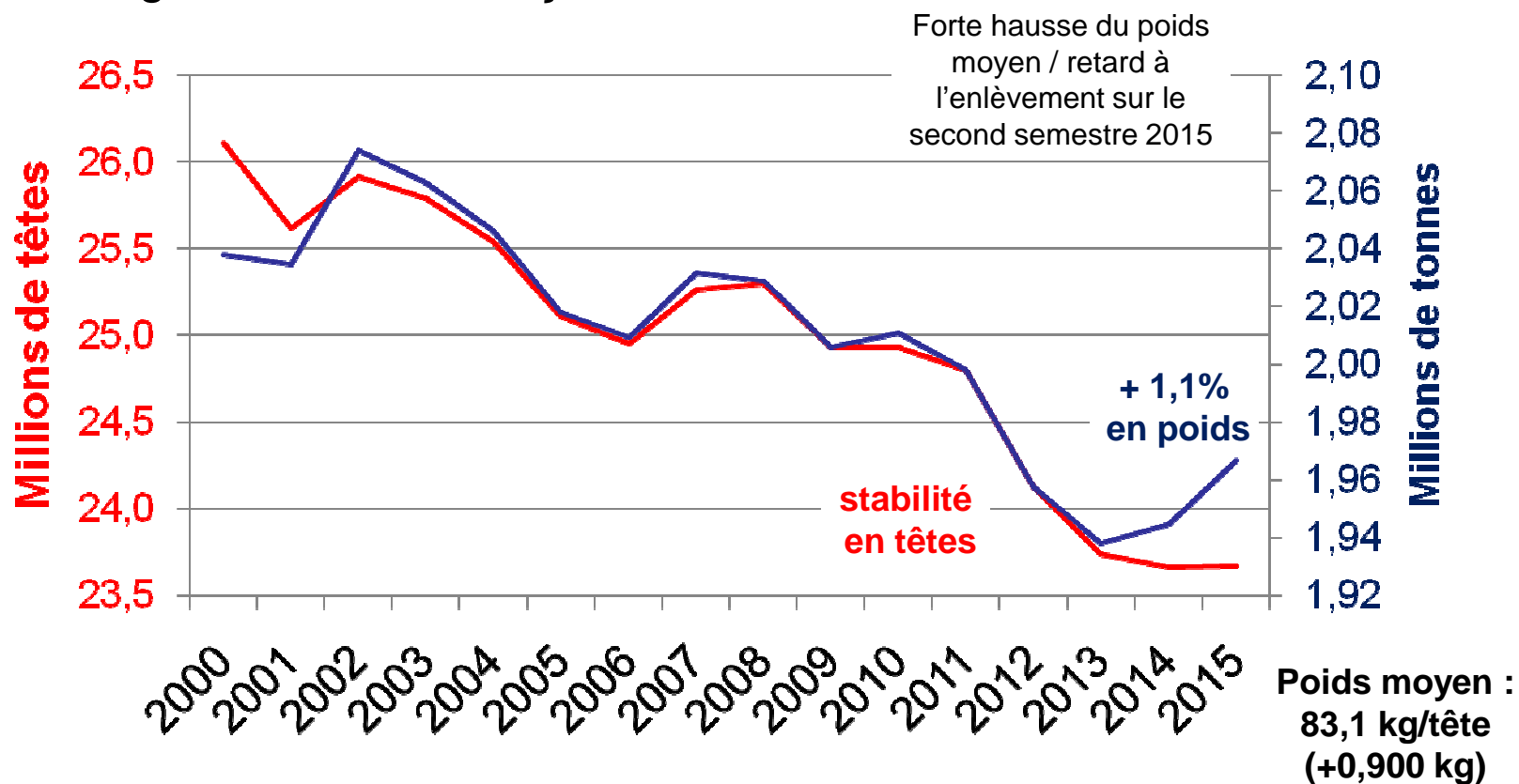




Bilan français 2015



Abattages contrôlés français

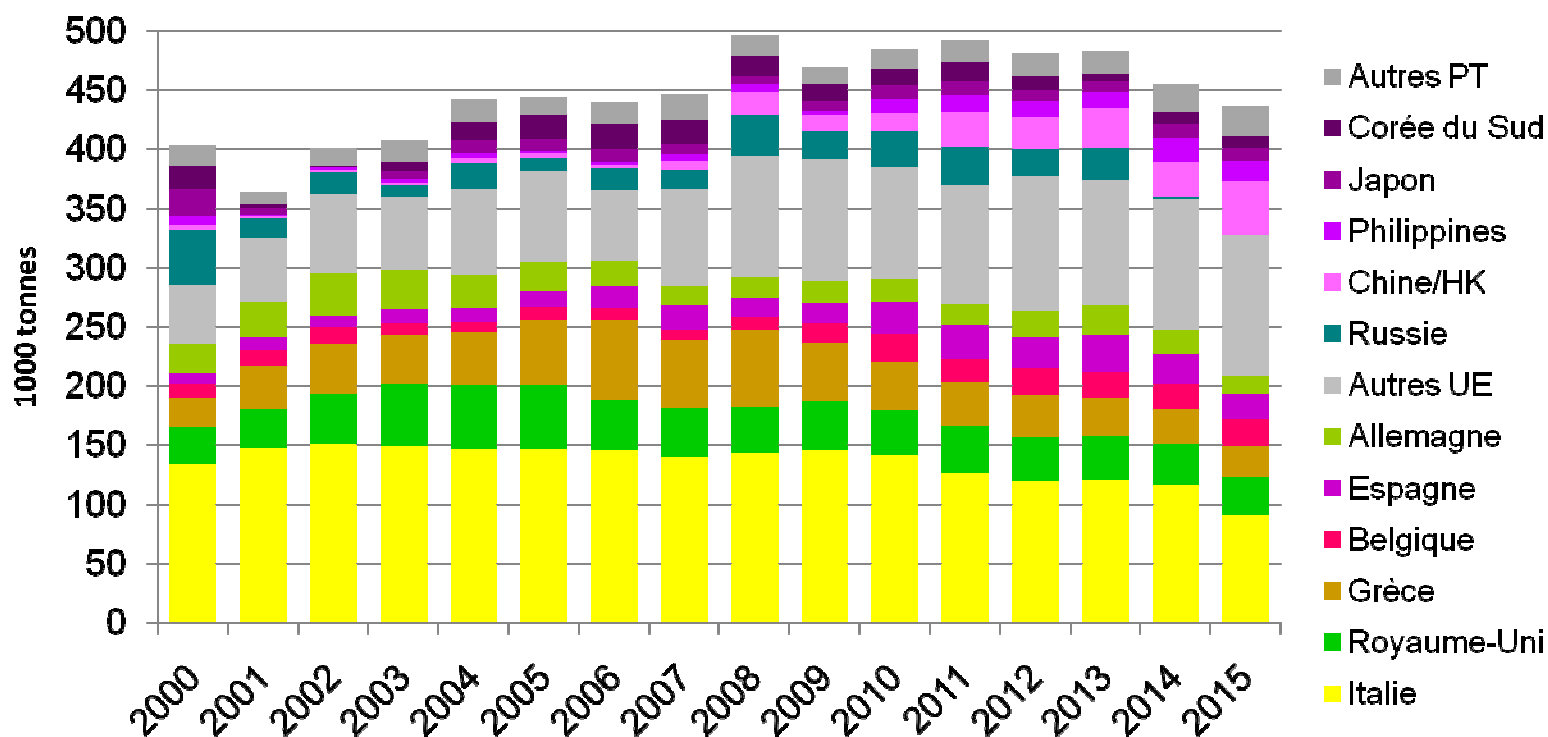


Source : FranceAgriMer d'après SSP



Exportations françaises de viande de porc (SH0203)

436.500 tonnes
(-19.000 t)



Source : FranceAgriMer d'après douanes françaises

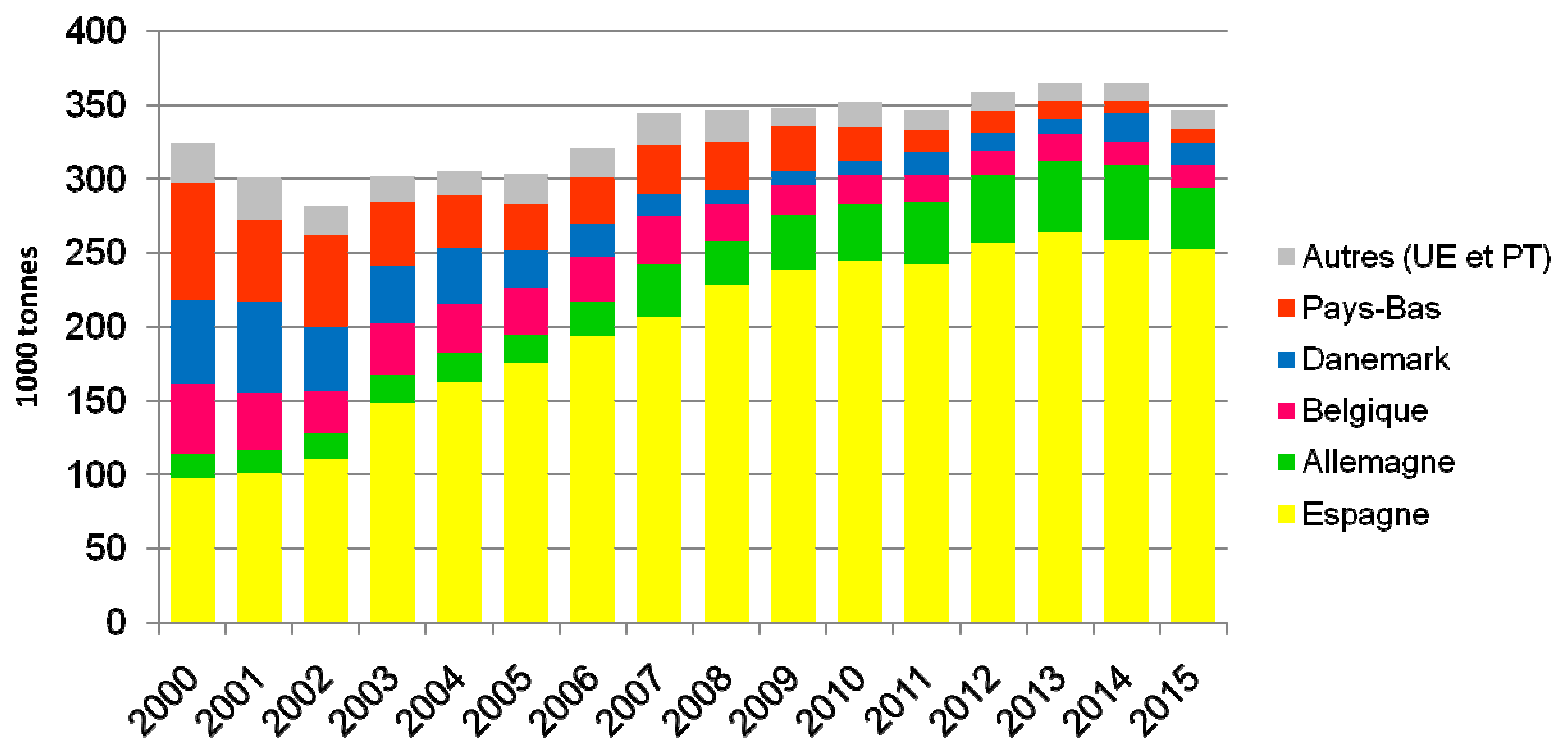
ÉTABLISSEMENT NATIONAL DES PRODUITS DE L'AGRICULTURE ET DE LA MER





Importations françaises de viande de porc (SH0203)

347.500 tonnes
(-18.300 t)



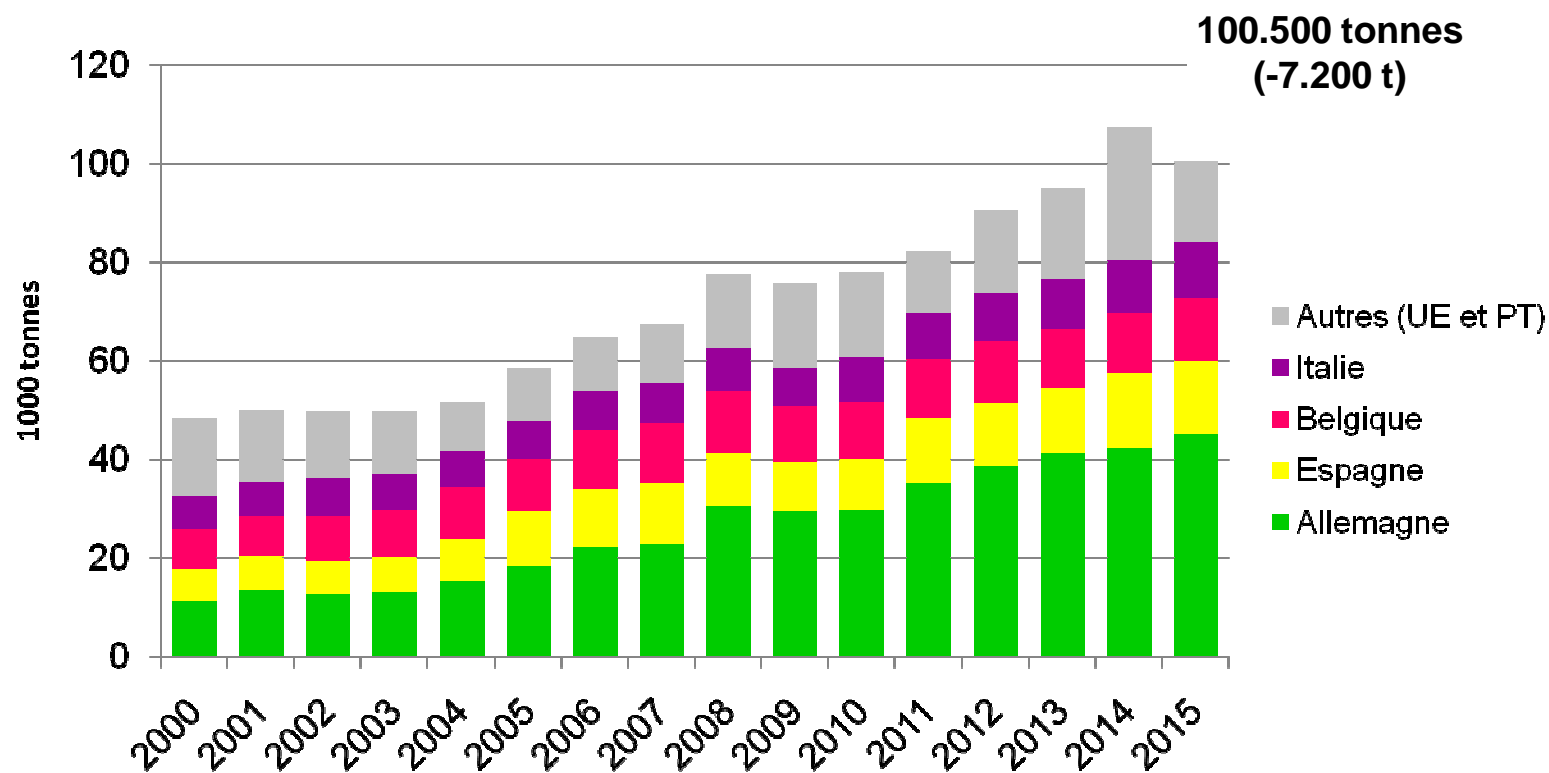
Source : FranceAgriMer d'après douanes françaises

ÉTABLISSEMENT NATIONAL DES PRODUITS DE L'AGRICULTURE ET DE LA MER





Importations françaises de viande de produits transformés (SH0203)

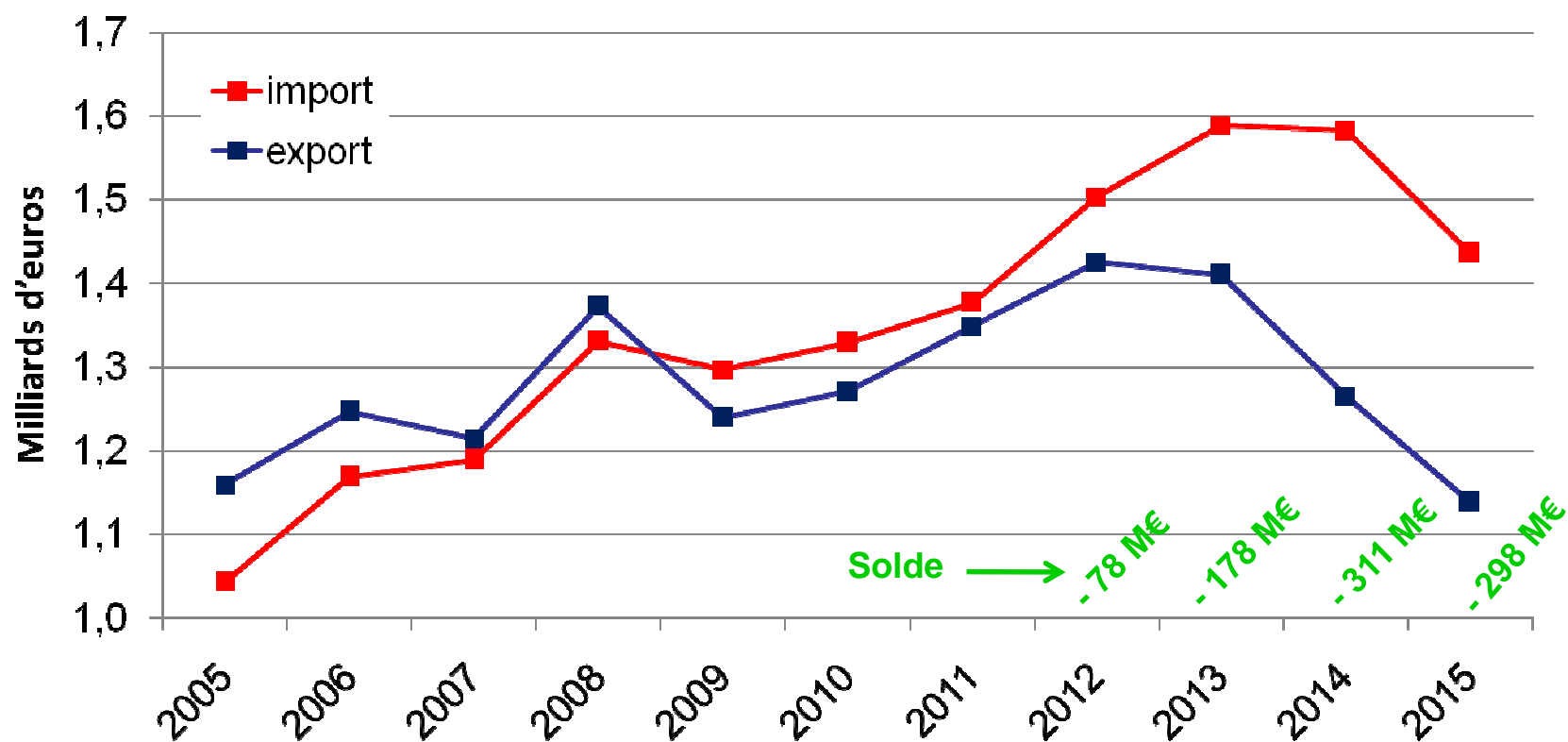


Source : FranceAgriMer d'après douanes françaises

ÉTABLISSEMENT NATIONAL DES PRODUITS DE L'AGRICULTURE ET DE LA MER



Le solde du commerce extérieur de la France pour le secteur porcin (avec graisses, hors abats)



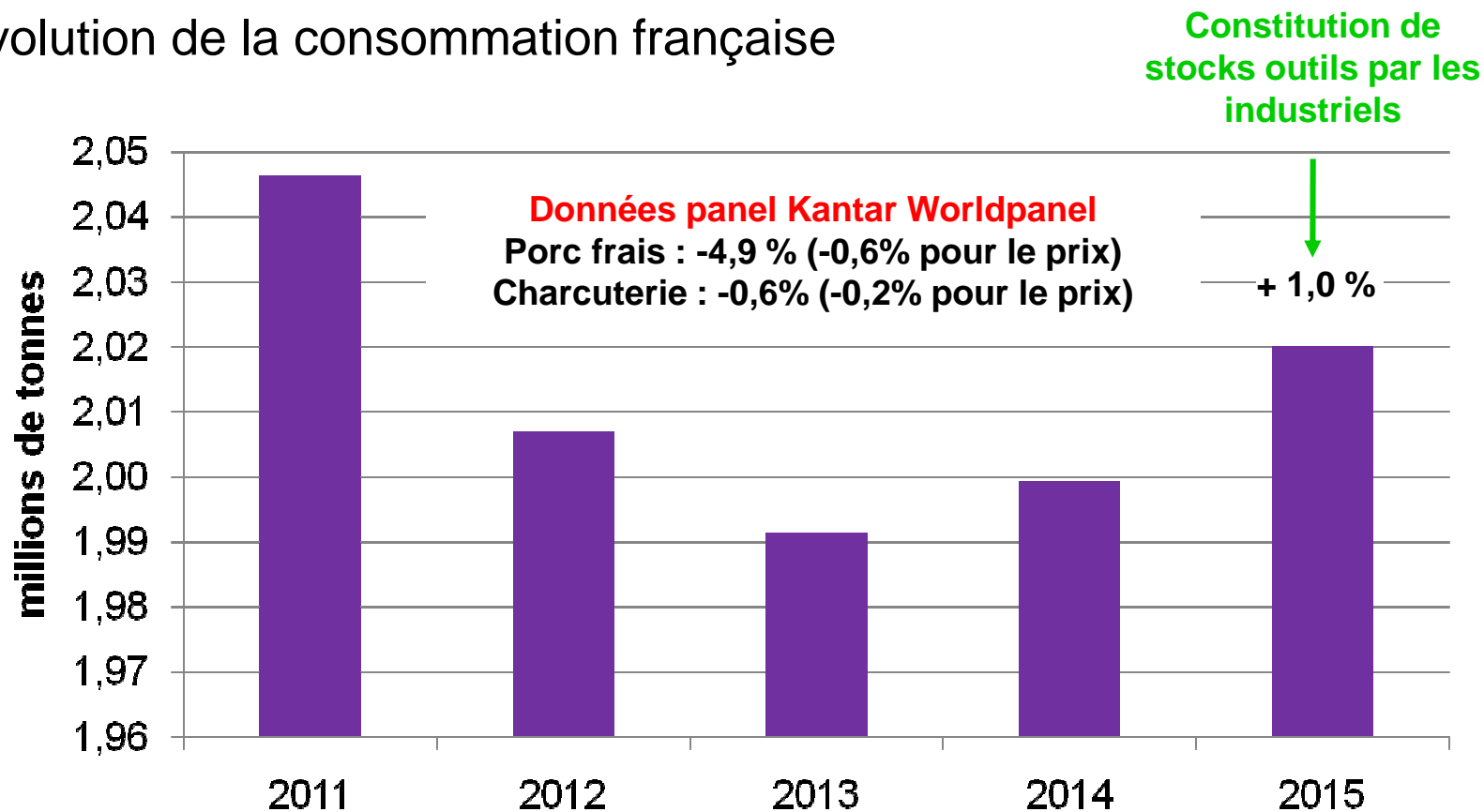
Source : FranceAgriMer d'après douanes françaises

ÉTABLISSEMENT NATIONAL DES PRODUITS DE L'AGRICULTURE ET DE LA MER

- 24.000 tonnes



Evolution de la consommation française



Quelques éléments de conclusion

- Le poids moyens des porcs charcutiers reste élevé : 95,1 kg/tête (poids chaud) en 2015 dans l'Ouest contre 93,5 kg/tête en 2016 avec un maintien de l'écart entre 2015 et 2016.
- Stabilité des volumes abattus dans l'Ouest depuis le début de l'année
- Prix payé aux producteurs en hausse de 3 cts/kg par rapport à 2015
- (cotation Classe E : 1,26 €/kg sur les 10 premières semaines 2016)



Perspectives pour l'Union européenne





Le cheptet truies en décembre 2015

| | Effectifs de truies | Variation 2016/2015 |
|----------------|---------------------|---------------------|
| Allemagne | 1970 | - 4,0 |
| Espagne | 2466 | + 4,6 |
| France | 1011 | - 2,2 |
| UE à 15 | 10281 | - 0,6 |
| Pologne | 814 | - 14,6 |
| NEM à 11 | 2038 | - 6,3 |
| UE à 28 | 12320 | - 1,6 |



Prévision de production européenne

- Poursuite de la croissance dans l'UE sur les 6 voire 9 premiers mois de l'année, recul sur le 4^{ème} trimestre 2016
- Relative stabilité de la production pour l'ensemble de l'année 2016
- Sortie de 89.000 tonnes de viandes dans le courant de l'été (stockage privé de janvier 2016), stock outils ou volumes contractualisés pour une large partie
- Marché européen largement approvisionné, possibilité d'exportations supplémentaires qui dépendra de la demande asiatique (dans le contexte russe actuel) – bonne demande chinoise actuellement
- Pas de hausse des prix à la production en perspective
- Amélioration de la marge des éleveurs via la baisse du coût des matières premières