

> Viandes rouges

Conjoncture

> l'analyse économique de FranceAgriMer

> 5 avril 2016



FranceAgriMer

Conseil ruminants et
équidés

Données arrêtées au 29 mars 2016

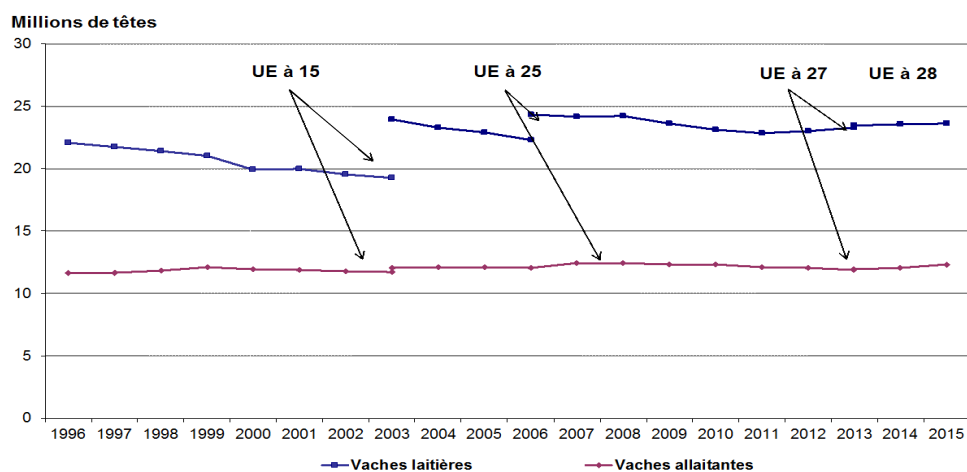
GROS BOVINS et VEAUX

Évolution du cheptel reproducteur bovin – enquêtes de décembre –

milliers de têtes	Vaches laitières			Vaches allaitantes		
	2014	2015	% 15/14	2014	2015	% 15/14
Allemagne	4 296	4 285	-0,3	674	681	1,1
Autriche	538	539	0,2	230	219	-4,6
Belgique-Lux	566	578	2,1	465	473	1,7
Danemark	547	570	4,2	96	94	-2,1
Espagne	845	844	-0,1	1 824	1 919	5,2
Finlande	283	282	-0,2	57	57	0,6
France	3 699	3 660	-1,1	4 142	4 208	1,6
Grèce	135	129	-4,4	169	174	3,0
Irlande	1 128	1 240	9,9	1 041	1 053	1,1
Italie	2 069	2 057	-0,6	329	329	0,2
Pays-Bas	1 610	1 717	6,6	84	85	1,2
Portugal	234	241	3,0	463	476	2,8
Royaume-Uni	1 883	1 939	3,0	1 536	1 543	0,5
Suède	344	337	-2,1	173	176	1,5
UE à 15	18 174	18 417	1,3	11 282	11 488	1,8
Pologne	2 248	2 134	-5,1	155	169	8,7
R. tchèque	372	369	-0,9	194	197	1,8
Roumanie	1 188	1 177	-0,9	18	18	0,0
NEM 13	5 383	5 205	-3,3	754	820	8,7
UE 28	23 557	23 622	0,3	12 037	12 307	2,2

Source : FranceAgriMer d'après EUROSTAT

Cheptel de vaches dans l'Union européenne – Enquête de décembre



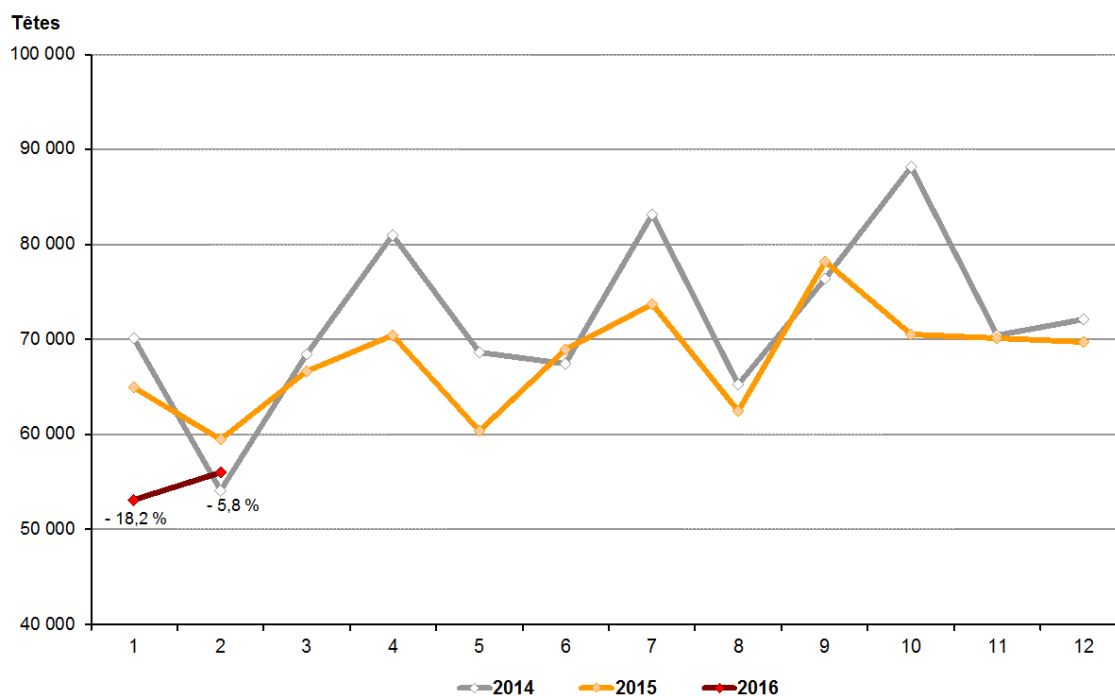
Source : FranceAgriMer d'après Eurostat

Effectifs du cheptel bovin français - enquêtes de décembre -

1000 têtes	2013	2014	2015	%15/14
Total vaches	7 803	7 841	7 867	0,3
dt vaches laitières	3 697	3 699	3 660	-1,1
dt vaches nourrices	4 106	4 142	4 208	1,6
Génisses laitières 1 à 2 ans	1 110	1 143	1 178	3,1
Génisses laitières de + 2 ans	697	704	717	1,9
Génisses nourrices 1 à 2 ans	960	942	984	4,4
Génisses nourrices de + 2 ans	894	920	895	-2,8
Total bovins femelles de souche	11 464	11 550	11 641	0,8
Autres femelles				
1 à 2 ans	461	439	436	-0,7
2 ans et plus	419	413	416	0,7
Mâles type Laitier				
1 à 2 ans	334	334	308	-7,5
2 ans et plus	135	140	140	0,2
Mâles type Viande				
1 à 2 ans	576	560	555	-1,0
2 ans et plus	286	290	293	1,0
TOTAL BOVINS	19 127	19 271	19 386	0,6

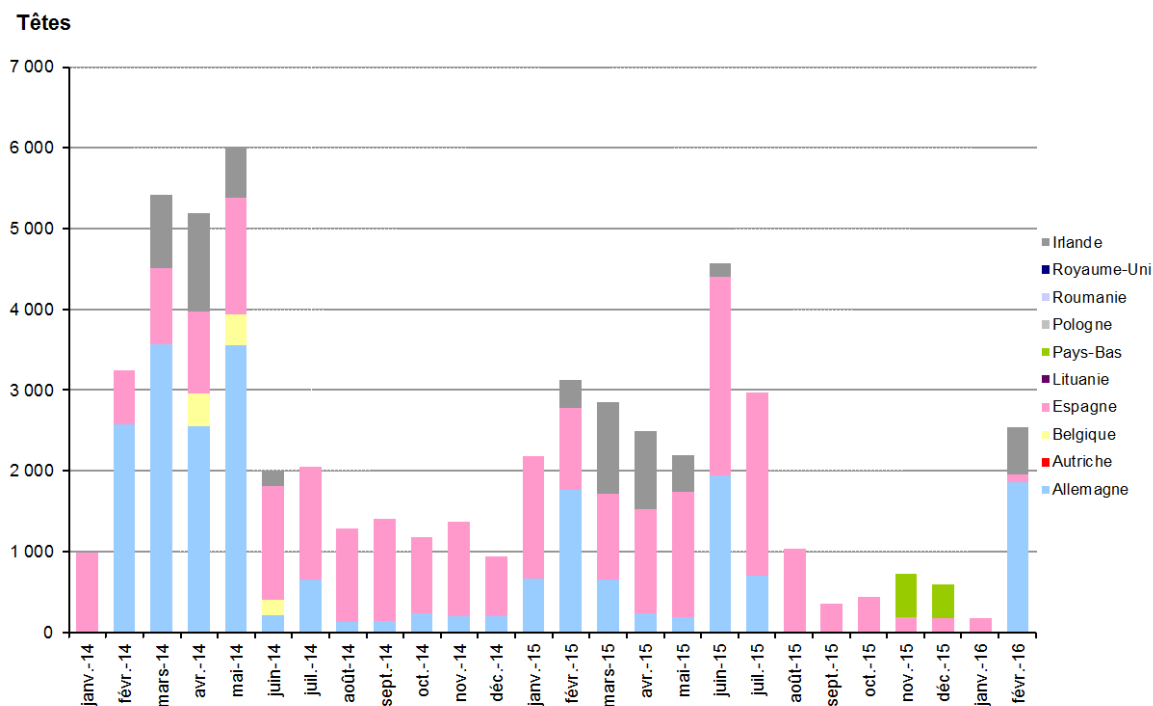
Source : FranceAgriMer d'après SSP et BDNI

Entrées de veaux de moins de 1 mois dans des exploitations françaises



Source : FranceAgriMer, d'après BDNi

Origine des veaux de moins de 1 mois importés et entrant dans des exploitations françaises



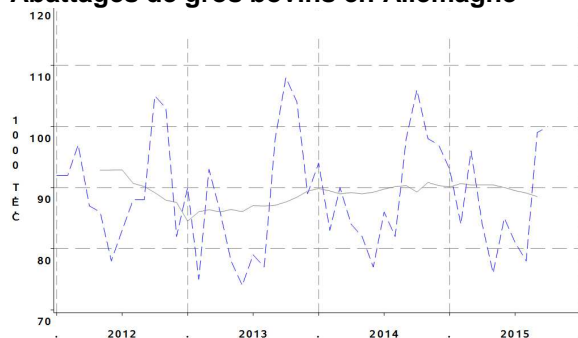
Source : FranceAgriMer, d'après BDNi

Les abattages de gros bovins dans l'Union européenne

1000 tec	2014	%14/13	nb de mois	2014	2015	%15/14
Belgique-Lux	210,5	3,5	11	191,2	197,7	3,4
Danemark	99,4	1,6	10	82,5	76,4	-7,4
Allemagne	1 077,0	2,5	10	882,0	876,0	-0,7
Grèce	37,3	-12,1	10	30,6	28,5	-7,0
Espagne	355,4	4,9	10	293,5	338,9	15,5
France	1 211,2	1,5	11	1 101,3	1 128,3	2,5
Irlande	580,7	12,4	11	534,1	517,4	-3,1
Italie	607,8	-18,4	10	497,3	560,7	12,7
Pays-Bas	158,8	1,4	10	128,6	126,8	-1,4
Autriche	214,8	-2,4	10	176,7	181,8	2,9
Portugal	59,9	-4,3	10	50,4	57,3	13,5
Finlande	82,0	2,3	11	74,9	77,9	4,0
Suède	127,8	5,1	10	106,9	107,7	0,7
Royaume-Uni	872,4	3,4	10	735,9	731,3	-0,6
UE à 15	5 695,0	0,4	11	5 198,4	4 988,8	-4,0
Pologne	409,1	22,9	10	341,5	388,7	13,8
Hongrie	22,5	2,0	10	18,9	21,2	12,6
R.Tchèque	64,8	1,1	11	59,1	61,5	4,0
UE à 28	6 348,0	2,0	11	5 797,8	5 618,5	-3,1

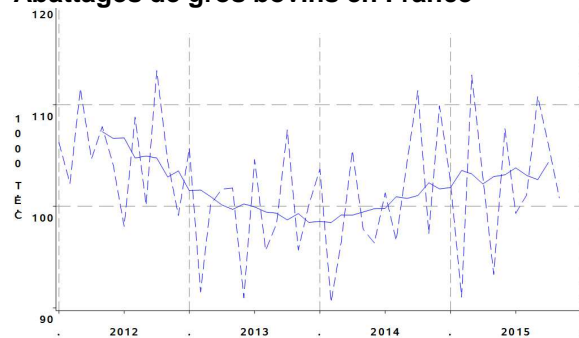
Source : FranceAgriMer d'après Eurostat.

Abattages de gros bovins en Allemagne



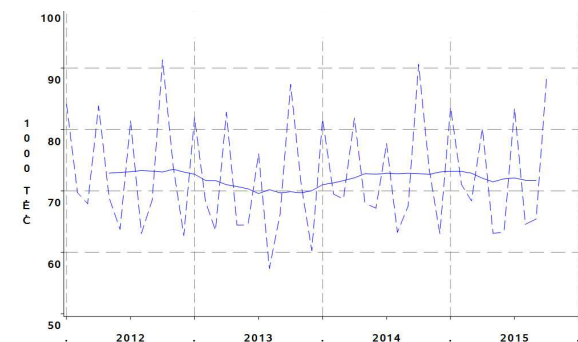
Source : FranceAgriMer d'après Eurostat

Abattages de gros bovins en France



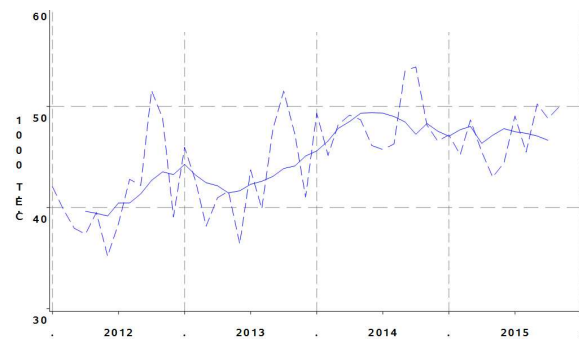
urostat

Abattages de gros bovins au Royaume-Uni



Source : FranceAgriMer d'après Eurostat

Abattages de gros bovins en Irlande



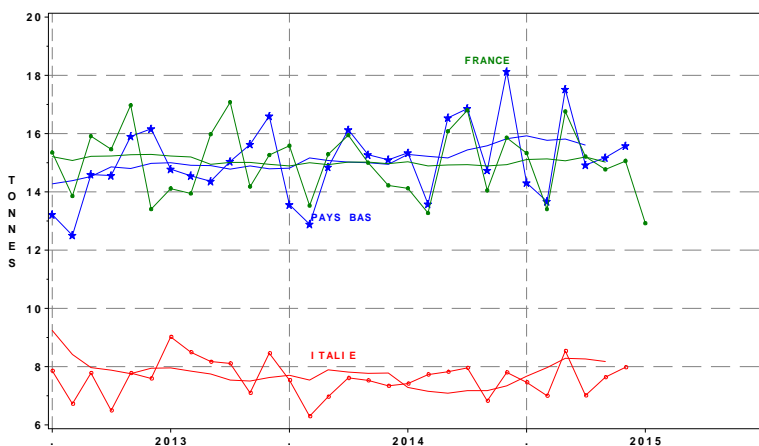
Source : FranceAgriMer d'après Eurostat

Abattages de veaux de boucherie dans l'Union européenne

	2014	%14/13	nb de mois	2014	2015	%15/14
Milliers de tonnes						
France	179,7	-1,0	11	163,9	165,3	0,9
Italie	88,9	-5,1	10	74,2	75,7	2,0
Pays-Bas	183,0	2,9	10	150,1	154,4	2,9
Allemagne	48,0	6,7	10	39,0	40,0	2,6
UE à 15	588,4	-1,3	10	487,9	495,5	1,6
UE à 28	600,2	-1,9	10	497,9	505,5	1,5
Poids moyen						
France	137,4	-2,0	11	137,5	141,2	2,7
Italie	140,1	-5,0	10	140,5	146,3	4,1
Pays-Bas	145,9	2,9	10	145,8	148,6	1,9
Allemagne	150,5	1,6	10	150,6	154,4	2,6
UE à 15	140,7	-0,5	10	140,5	144,5	2,9
UE à 28	137,5	0,3	10	137,2	141,2	2,9

Source : FranceAgriMer d'après Eurostat

Abattages de veaux de boucherie



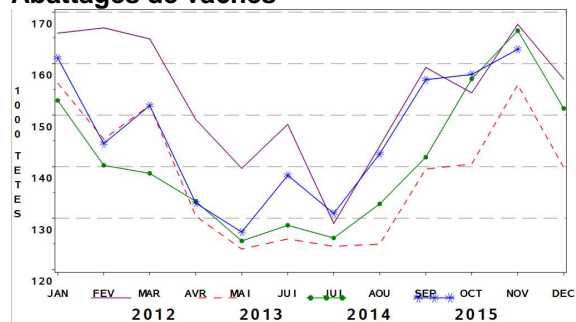
Source : FranceAgriMer, d'après Eurostat

Abattages contrôlés de gros bovins

Données CVJA			Mois de novembre			Cumul 11 mois		
	2014	%14/13	2014	2015	%15/14	2014	2015	%15/14
TOTAL en 1000 têtes	3 337,3	0,1	297,6	290,4	-2,4	3 059,3	3 119,9	2,0
dt jeunes bovins	1 030,7	-2,8	80,0	79,8	-0,2	949,5	944,0	-0,6
dt boeufs	177,7	-0,6	13,7	13,8	1,3	166,3	173,3	4,2
dt vaches	1 694,7	2,1	166,4	162,8	-2,2	1543,4	1606,8	4,1
dt génisses	434,2	-0,2	37,6	34,0	-9,5	427,1	395,8	-7,3
TOTAL en 1000 tec	1 237,8	0,8	108,5	107,2	-1,1	1 134,5	1 166,1	2,8
dt jeunes bovins	412,5	-2,2	32,0	32,6	1,9	379,7	382,8	0,8
dt boeufs	68,6	-0,3	5,3	5,4	2,1	64,2	67,1	4,5
dt vaches	599,6	2,8	57,6	56,8	-1,4	546,3	571,0	4,5
dt génisses	157,0	2,2	13,6	12,5	-8,1	145,4	145,2	-0,1
POIDS MOYEN	370,9	0,7	364,4	369,2	1,3	370,8	373,8	0,8
dt jeunes bovins	400,2	0,6	400,4	408,6	2,1	399,9	405,5	1,4
dt boeufs	386,2	0,3	384,1	387,3	0,8	385,8	387,1	0,4
dt vaches	353,8	0,6	346,3	348,9	0,8	354,0	355,4	0,4
dt génisses	361,6	2,4	361,0	366,8	1,6	340,4	366,8	7,7

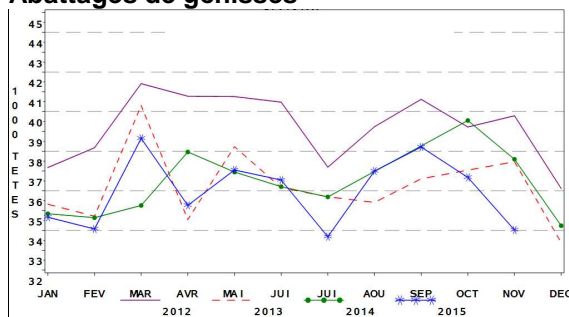
Source : FranceAgriMer d'après SSP

Abattages de vaches



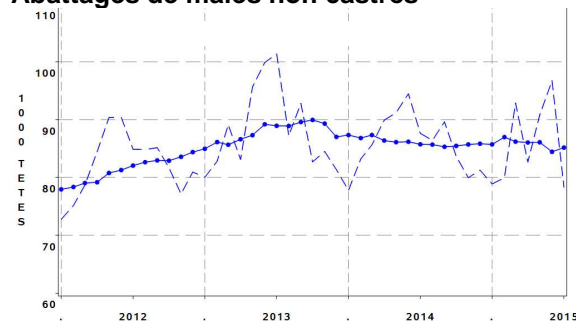
Source : FranceAgriMer d'après SSP

Abattages de génisses



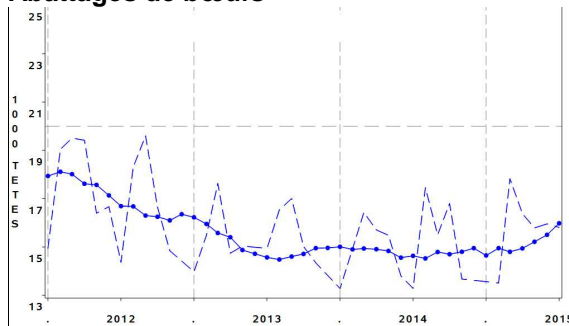
Source : FranceAgriMer d'après SSP

Abattages de mâles non castrés



Source : FranceAgriMer d'après SSP

Abattages de boeufs



Source : FranceAgriMer d'après SSP

Abattages de gros bovins finis

1000 têtes			Mois de février			Cumul 12 semaines		
	2015	%15/14	2015	2016	%16/15	2015	2016	%16/15
BOVINS DE 8-12 MOIS	60,3	-2,5	9,2	10,1	9,8	13,4	14,8	10,1
dont races à viande	58,4	-2,0	9,0	9,8	9,6	13,0	14,3	9,7
JEUNES BOVINS	872,6	-0,5	127,7	129,3	1,2	189,4	190,6	0,6
dont races à viande	639,4	-1,5	99,9	101,2	1,4	147,4	147,8	0,2
dont races laitières	156,3	3,8	18,8	18,5	-1,3	28,2	28,3	0,6
dont races mixtes	74,4	0,3	8,6	9,1	5,8	13,2	13,9	5,6
dont races croisées	2,5	-17,7	0,5	0,4	-14,2	0,7	0,6	-12,6
GENISSES	309,5	-0,9	47,1	44,8	-4,8	69,1	68,5	-0,9
dont races à viande	299,5	-1,0	45,4	43,2	-4,9	66,8	66,1	-0,9
dont races laitières	3,0	-0,4	0,5	0,5	-1,0	0,7	0,7	-2,4
dont races mixtes	6,0	-0,1	1,0	1,0	-3,9	1,4	1,5	3,5
dont races croisées	0,9	10,3	0,1	0,1	0,8	0,2	0,2	1,7
BŒUFS	167,8	3,4	22,4	22,5	0,1	34,4	36,0	4,9
dont races à viande	47,3	-2,5	6,7	6,7	-0,8	10,0	10,4	3,7
dont races laitières	70,6	6,5	9,4	9,3	-0,7	14,9	15,4	3,7
dont races mixtes	49,2	5,1	6,3	6,4	1,9	9,3	10,1	7,7
dont races croisées	0,7	1,0	0,1	0,1	33,3	0,1	0,2	49,5
VACHES	1 629,6	4,6	269,5	279,6	3,8	383,8	406,4	5,9
dont races à viande	620,0	0,4	98,3	99,7	1,4	141,4	148,1	4,7
dont races laitières	678,5	7,4	116,3	121,7	4,7	164,6	175,1	6,4
dont races mixtes	327,1	7,5	54,3	57,6	6,1	77,0	82,3	7,0
dont races croisées	4,0	-4,4	0,6	0,6	1,2	0,8	0,9	12,6

Source : FranceAgriMer d'après Normabev

Commerce extérieur de bovins vivants de + de 80 kg (total bovins, hors reproducteurs)

1 000 têtes	2015	%15/14	Mois de Janvier			Cumul 1 mois		
			2015	2016	%16/15	2015	2016	%16/15
Exportations	1 105,3	7,6	94,5	97,8	3,5	94,5	97,8	3,5
vers l'Union	971,6	0,5	88,0	93,7	6,5	88,0	93,7	6,5
dt Italie	765,4	-1,6	72,3	75,2	4,0	72,3	75,2	4,0
dt Espagne	139,3	-11,4	13,2	11,1	-15,9	13,2	11,1	-15,9
dt Allemagne	10,4	-4,7	1,1	1,2	9,1	1,1	1,2	9,1
dt Grèce	5,5	-22,4	0,4	0,6	50,0	0,4	0,6	50,0
dt Belgique	32,7	366,3	0,5	2,0	300,0	0,5	2,0	300,0
vers Pays Tiers	133,7	120,3	6,5	4,1	-36,9	6,5	4,1	-36,9
dt Liban	22,8	89,3	2,1	0,8	-61,9	2,1	0,8	-61,9
dt Algérie	8,8	-66,7	0,7	0,7	0,0	0,7	0,7	0,0
dt Tunisie	8,8	2,4	0,0	0,0	-	0,0	0,0	-
dt Turquie	80,6	3303,4	3,2	1,7	-46,9	3,2	1,7	-46,9
Importations	28,9	-14,6	3,9	2,5	-35,9	3,9	2,5	-35,9
de l'Union	28,9	-14,6	3,9	2,5	-35,9	3,9	2,5	-35,9
dt Espagne	7,0	-21,5	0,7	0,8	14,3	0,7	0,8	14,3
dt Belgique	16,7	2,7	2,2	1,4	-36,4	2,2	1,4	-36,4
dt Pays-Bas	4,4	-32,6	1,0	0,3	-70,0	1,0	0,3	-70,0
dt Allemagne	0,0	-87,1	0,0	0,0	-	0,0	0,0	-
des Pays Tiers	0,0	250,0	0,0	0,0	-	0,0	0,0	-
SOLDE	1 076,4		90,6	95,4		90,6	95,4	

Source : FranceAgriMer d'après Eurostat

Commerce extérieur de bovins vivants de + de 80 kg (total bovins, hors reproducteurs)

1 000 têtes	2015	%15/14	Mois de Janvier			Cumul 1 mois		
			2015	2016	%16/15	2015	2016	%16/15
Exportations	1 105,3	7,6	94,5	97,8	3,5	94,5	97,8	3,5
Destinés à l'engrais,	1 037,8	7,1	89,2	93,4	4,7	89,2	93,4	4,7
de 80 à 300 kg	313,0	25,0	24,8	22,5	-9,3	24,8	22,5	-9,3
de + 300 kg	724,8	0,9	64,5	70,9	9,9	64,5	70,9	9,9
Destinés à la boucherie	67,4	16,1	5,3	4,4	-17,0	5,3	4,4	-17,0
de 80 à 300 kg	12,9	8,6	1,1	0,5	-54,5	1,1	0,5	-54,5
de + 300 kg	54,5	18,1	4,1	4,0	-2,4	4,1	4,0	-2,4
Importations	28,9	-14,6	3,9	2,5	-35,9	3,9	2,5	-35,9
Destinés à l'engrais,	1,4	-9,4	0,0	0,0	-	0,0	0,0	-
de 80 à 300 kg	0,5	191,3	0,0	0,0	-	0,0	0,0	-
de + 300 kg	0,9	-33,9	0,0	0,0	-	0,0	0,0	-
Destinés à la boucherie	27,5	-14,9	3,8	2,5	-34,2	3,8	2,5	-34,2
de 80 à 300 kg	20,1	-11,2	3,1	1,6	-48,4	3,1	1,6	-48,4
de + 300 kg	7,4	-23,5	0,7	0,8	14,3	0,7	0,8	14,3

Source : FranceAgriMer d'après Eurostat

Commerce extérieur de veaux vivants de moins de 80 kg

1 000 têtes	2015	%15/14	Mois de Janvier			Cumul 1 mois		
			2015	2016	%16/15	2015	2016	%16/15
Exportations	155,7	16,2	14,6	16,5	13,0	14,6	16,5	13,0
vers l'Union	155,7	16,2	14,6	16,5	13,0	14,6	16,5	13,0
dt Belgique	0,0	-76,4	0,0	0,0	-	0,0	0,0	-
dt Italie	6,9	-9,1	0,4	0,0	-100,0	0,4	0,0	-100,0
dt Espagne	147,1	17,2	14,1	16,4	16,3	14,1	16,4	16,3
vers Pays Tiers	0,0	-100,0	0,0	0,0	-	0,0	0,0	-
Importations	15,1	-34,3	0,9	0,3	-66,7	0,9	0,3	-66,7
de l'Union	15,1	-34,3	0,9	0,3	-66,7	0,9	0,3	-66,7
dt Allemagne	0,0	-100,0	0,0	0,0	-	0,0	0,0	-
dt Espagne	6,7	24,1	0,7	0,3	-57,1	0,7	0,3	-57,1
dt Irlande	3,9	12,9	0,0	0,0	-	0,0	0,0	-
dt Pays-Bas	4,0	-47,6	0,1	0,0	-100,0	0,1	0,0	-100,0
dt Rép. tchèque	0,0	-	0,0	0,0	-	0,0	0,0	-
dt Belgique	0,0	-100,0	0,0	0,0	-	0,0	0,0	-
des Pays Tiers	0,0	-	0,0	0,0	-	0,0	0,0	-
SOLDE	140,6		13,7	16,1		13,7	16,1	

Source : FranceAgriMer d'aprèsEurostat

Commerce extérieur de veaux vivants de 80 à 300 kg

1 000 têtes	2015	%15/14	Mois de Janvier			Cumul 1 mois		
			2015	2016	%16/15	2015	2016	%16/15
Exportations	326,0	24,2	25,9	23,0	-11,2	25,9	23,0	-11,2
destinées à l'engraissement vers l'Union	313,0	25,0	24,8	22,5	-9,3	24,8	22,5	-9,3
dt Italie	239,3	-1,5	21,3	21,0	-1,4	21,3	21,0	-1,4
dt Espagne	104,3	-8,3	10,5	8,9	-15,2	10,5	8,9	-15,2
dt Grèce	110,3	-11,3	10,1	8,4	-16,8	10,1	8,4	-16,8
dt Belgique	0,4	-49,7	0,0	0,0	-	0,0	0,0	-
vers Pays Tiers	10,7	2182,3	0,2	0,8	300,0	0,2	0,8	300,0
dt Turquie	73,7	869,7	3,5	1,5	-57,1	3,5	1,5	-57,1
destinées à la boucherie vers l'Union	71,1	-58,2	3,2	0,0	-100,0	3,2	1,5	-53,1
vers Pays Tiers	12,9	8,6	1,1	0,5	-54,5	1,1	0,5	-54,5
destinées à la boucherie vers l'Union	11,5	17,2	1,0	0,4	-60,0	1,0	0,4	-60,0
vers Pays Tiers	1,4	-31,6	0,1	0,1	0,0	0,1	0,1	0,0
Importations	20,6	-9,6	3,1	1,6	-48,4	3,1	1,6	-48,4
destinées à l'engraissement de l'Union	0,5	191,3	0,0	0,0	-	0,0	0,0	-
des Pays Tiers	0,5	188,4	0,0	0,0	-	0,0	0,0	-
destinées à la boucherie de l'Union	0,0	-	0,0	0,0	-	0,0	0,0	-
dt Pays-Bas	20,1	-11,2	3,1	1,6	-48,4	3,1	1,6	-48,4
dt Allemagne	20,1	-11,2	3,1	1,6	-48,4	3,1	1,6	-48,4
dt Espagne	4,4	-32,6	1,0	0,3	-70,0	1,0	0,3	-70,0
dt Belgique	0,0	-	0,0	0,0	-	0,0	0,0	-
des Pays Tiers	0,0	-95,7	0,0	0,0	-	0,0	0,0	-
	15,7	12,9	2,1	1,4	-33,3	2,1	1,4	-33,3
	0,0	-	0,0	0,0	-	0,0	0,0	-
SOLDE	305,4		22,8	21,3		22,8	21,3	

Source : FranceAgriMer d'après Eurostat

Commerce extérieur de bovins vivants de + de 300 kg destinés à l'engraissement

1 000 têtes			Mois de Janvier			Cumul 1 mois		
	2014	%14/13	2014	2015	%15/14	2014	2015	%15/14
Exportations	724,8	0,9	718,6	70,9	-90,1	64,5	70,9	9,9
vers l'Union	691,8	0,3	689,5	69,2	-90,0	64,0	69,2	8,1
dt Italie	638,5	-0,1	639,4	64,5	-89,9	59,7	64,5	8,0
dt Espagne	24,6	-10,7	27,6	1,9	-93,1	2,6	1,9	-26,9
dt Grèce	4,8	-17,6	5,8	0,6	-89,7	0,4	0,6	50,0
dt Allemagne	6,2	-14,4	7,3	0,7	-90,4	0,7	0,7	0,0
vers Pays Tiers	33,0	13,5	29,1	1,7	-94,2	0,4	1,7	325,0
dt Algérie	6,4	-63,9	17,6	0,7	-96,0	0,3	0,7	133,3
dt Tunisie	6,6	4,2	6,4	0,0	-100,0	0,0	0,0	-
Importations	0,9	-33,9	1,4	0,0	-100,0	0,0	0,0	-
SOLDE	723,9		717,2	70,9		64,4	70,9	

Source : FranceAgriMer d'après Eurostat

Commerce extérieur de bovins vivants de + de 300 kg destinés à la boucherie

1 000 têtes			Mois de Janvier			Cumul 1 mois		
	2015	%15/14	2015	2016	%16/15	2015	2016	%16/15
Exportations	54,5	18,1	4,1	4,0	-2,4	4,1	4,0	-2,4
vers l'Union	29,0	19,4	1,8	3,1	72,2	1,8	3,1	72,2
dt Italie	17,9	-10,7	1,5	1,5	0,0	1,5	1,5	0,0
dt Allemagne	1,6	103,0	0,1	0,2	100,0	0,1	0,2	100,0
dt Belgique	7,6	182,4	0,2	0,6	200,0	0,2	0,6	200,0
dt Autriche	0,0	-100,0	0,0	0,0	-	0,0	0,0	-
vers Pays Tiers	25,5	16,6	2,4	0,9	-62,5	2,4	0,9	-62,5
dt Liban	15,8	31,2	2,1	0,0	-100,0	2,1	0,0	-100,0
dt Algérie	1,8	-57,3	0,1	0,0	-100,0	0,1	0,0	-100,0
Importations	7,4	-23,5	0,7	0,8	14,3	0,7	0,8	14,3
dt Espagne	6,6	-14,3	0,7	0,8	14,3	0,7	0,8	14,3
SOLDE	47,1		3,4	3,1		3,4	3,1	

Source : FranceAgriMer d'après Eurostat

Commerce extérieur en viandes bovines fraîches

1 000 tec	2015	%15/14	Mois de Janvier			Cumul 1 mois		
			2015	2016	%16/15	2015	2016	%16/15
Exportations	195,1	1,4	16,2	15,5	-4,6	16,2	15,5	-4,6
vers l'Union	192,0	0,7	16,1	15,3	-4,8	16,1	15,3	-4,8
dt Italie	79,2	-5,1	6,7	6,2	-7,0	6,7	6,2	-7,0
dt Grèce	44,7	-12,7	4,3	3,5	-18,0	4,3	3,5	-18,0
dt Allemagne	44,8	23,4	3,3	3,6	8,6	3,3	3,6	8,6
dt Pays-Bas	5,9	17,2	0,5	0,6	3,9	0,5	0,6	3,9
vers Pays Tiers	3,1	85,8	0,1	0,1	23,7	0,1	0,1	23,7
dt Turquie	0,0	-100,0	0,0	0,0	-	0,0	0,0	-
dt Maroc	0,0	-	0,0	0,0	-	0,0	0,0	-
dt Algérie	0,3	1402,4	0,0	0,0	-	0,0	0,0	-
Importations	235,1	-8,3	19,0	17,2	-9,5	19,0	17,2	-9,5
de l'Union	234,3	-8,3	18,9	17,1	-9,5	18,9	17,1	-9,5
dt Pays-Bas	73,0	-2,5	6,2	5,6	-9,7	6,2	5,6	-9,7
dt Allemagne	41,0	-12,3	3,3	3,1	-6,1	3,3	3,1	-6,1
dt Irlande	32,6	-11,5	2,3	2,5	8,7	2,3	2,5	8,7
dt Italie	16,9	-31,2	1,6	0,8	-50,0	1,6	0,8	-50,0
dt Belgique	28,0	-3,9	2,4	2,2	-8,3	2,4	2,2	-8,3
dt Espagne	14,7	-1,5	1,0	0,9	-10,0	1,0	0,9	-10,0
des Pays Tiers	0,8	-17,6	0,1	0,1	0,0	0,1	0,1	0,0
SOLDE	-40,0		-2,8	-1,7		-2,8	-1,7	

Source : FranceAgriMer d'après Eurostat

Commerce extérieur en viandes bovines congelées

1 000 tec	2015	%15/14	Mois de Janvier			Cumul 1 mois		
			2015	2016	%16/15	2015	2016	%16/15
Exportations	22,8	1,5	1,8	2,4	33,3	1,8	2,4	33,3
vers l'Union	17,4	3,1	1,5	1,6	6,7	1,5	1,6	6,7
dt Belgique	5,6	1,4	0,4	0,4	0,0	0,4	0,4	0,0
dt Espagne	2,4	23,4	0,2	0,1	-50,0	0,2	0,1	-50,0
dt Allemagne	1,8	24,0	0,2	0,2	0,0	0,2	0,2	0,0
dt Italie	1,9	-12,5	0,2	0,4	100,0	0,2	0,4	100,0
vers Pays Tiers	5,4	-3,3	0,3	0,8	166,7	0,3	0,8	166,7
dt Russie	0,0	-100,0	0,0	0,0	-	0,0	0,0	-
dt Hong Kong	1,0	-37,2	0,0	0,2	-	0,0	0,2	-
dt Côte d'Ivoire	1,4	15,5	0,1	0,4	300,0	0,1	0,4	300,0
Importations	92,5	3,7	7,7	7,8	1,3	7,7	7,8	1,3
de l'Union	91,2	5,4	7,5	7,6	1,3	7,5	7,6	1,3
dt Allemagne	13,9	-1,7	1,4	1,2	-14,3	1,4	1,2	-14,3
dt Pays-Bas	10,2	4,4	0,9	0,8	-11,1	0,9	0,8	-11,1
dt Irlande	24,8	4,7	2,1	2,0	-4,8	2,1	2,0	-4,8
dt Italie	7,8	-30,7	0,5	0,6	20,0	0,5	0,6	20,0
dt Pologne	16,3	19,0	1,2	1,3	8,3	1,2	1,3	8,3
des Pays Tiers	1,3	-49,5	0,1	0,2	100,0	0,1	0,2	100,0
SOLDE	-69,7		-5,9	-5,4		-5,9	-5,4	

Source : FranceAgriMer d'après Eurostat

Commerce extérieur en conserves et préparations de bovins

1 000 tec	2015	%15/14	Mois de Janvier			Cumul 1 mois		
			2015	2016	%16/15	2015	2016	%16/15
Exportations	17,6	23,8	1,2	1,6	33,3	1,2	1,6	33,3
vers l'Union	10,3	30,0	0,8	1,0	25,0	0,8	1,0	25,0
vers Pays Tiers	7,3	16,1	0,4	0,6	50,0	0,4	0,6	50,0
Importations	17,3	-0,5	1,5	1,3	-13,3	1,5	1,3	-13,3
de l'Union	14,0	1,3	1,2	1,1	-8,3	1,2	1,1	-8,3
des Pays Tiers	3,3	-7,3	0,2	0,2	0,0	0,2	0,2	0,0
SOLDE	0,3		-0,3	0,3		-0,3	0,3	

Source : FranceAgriMer d'après Eurostat

Bilan des échanges en valeur

millions d'euros	2015	%15/14	Mois de Janvier			Cumul 1 mois		
			2015	2016	%16/15	2015	2016	%16/15
Exportations	2 173	6,7	176	181	3,1	176	181	3,1
vers l'UE	1 975	2,5	166	172	3,6	166	172	3,6
vers les Pays Tiers	198	80,4	9	9	-7,4	9	9	-7,4
dont								
vif	1 192	9,1	97	104	6,9	97	104	6,9
viandes	913	189,6	74	71	-4,3	74	71	-4,3
conserves	68	34,8	4	6	43,2	4	6	43,2
Importations	1 427	-4,5	114	104	-8,8	114	104	-8,8
de l'UE	1 381	-4,4	4	6	43,2	4	6	43,2
des Pays Tiers	46	-5,6	110	98	-10,8	110	98	-10,8
dont								
vif	31	-18,0	4	2	-35,1	4	2	-35,1
viandes	1 292	-1,7	102	94	-8,3	102	94	-8,3
conserves	104	1,3	8	8	-2,5	8	8	-2,5
Solde	746		62	77		62	77	
avec l'UE	594		162	166		162	166	
avec les Pays Tiers	153		-100	-89		-100	-89	
dont								
vif	1 161		94	102		94	102	
viandes	-379		-29	-23		-29	-23	
conserves	-36		-4	-2		-4	-2	

Source : FranceAgriMer d'après Eurostat

Prix à la production des gros bovins dans l'Union européenne (Cotations Entrée Abattoir)

euros/100 kg net	2014	%14/13	Mois de decembre			Moyenne du 01/01 au 03/01/16		
			2014	2015	%15/14	2014	2015	%15/14
Belgique	280,6	-9,4	265,7	277,6	4,5	280,8	288,1	2,6
Danemark	308,9	-8,2	306,7	322,4	5,1	308,9	326,4	5,7
Allemagne	324,2	-6,6	317,3	329,6	3,9	324,2	336,6	3,8
Grèce	364,7	3,8	395,1	388,9	-1,6	364,1	385,7	5,9
Espagne	352,5	-2,2	345,7	347,1	0,4	352,6	347,7	-1,4
France	360,5	-6,6	342,4	340,4	-0,6	360,8	355,2	-1,6
Irlande	347,8	-10,4	360,8	357,0	-1,1	347,4	375,7	8,2
Italie	386,6	-2,6	379,7	380,3	0,2	386,7	382,3	-1,1
Pays-Bas	260,9	-10,5	238,6	239,9	0,6	261,4	271,0	3,7
Portugal	335,8	2,7	335,1	320,1	-4,5	335,9	327,6	-2,5
Royaume-Uni	395,4	-5,9	409,0	416,8	1,9	395,0	434,9	10,1
Autriche	333,8	-4,2	340,5	342,6	0,6	333,6	345,3	3,5
Finlande	296,6	-2,5	294,4	279,7	-5,0	296,6	284,6	-4,1
Suède	343,7	-6,7	346,5	414,9	19,7	343,7	394,5	14,8
Hongrie	203,6	-14,4	197,7	208,0	5,2	204,0	207,4	1,7
Pologne	278,2	-4,1	275,4	284,1	3,2	278,2	288,2	3,6
R.tchèque	260,0	-8,0	253,0	264,8	4,7	260,2	268,0	3,0
Moyenne UE	342,3	-6,3	342,6	345,8	0,9	342,2	356,4	4,1

Source : FranceAgriMer d'après Commission européenne

Prix à la production des broutards dans l'Union européenne

€/100 kg vif	2014	%14/13	Mois de decembre			Moyenne du 01/01 au 03/01/16		
			2014	2015	%15/14	2014	2015	%15/14
Espagne	236,8	-3,5	219,2	231,0	5,4	237,3	235,3	-0,9
France	261,4	-4,6	248,6	253,6	2,0	261,7	265,3	1,4
Irlande	206,3	17,5	222,0	228,0	2,7	206,0	245,7	19,2
Italie	290,7	1,2	272,0	290,2	6,7	291,1	283,9	-2,5
Royaume-Uni	230,7	2,4	226,6	239,4	5,7	230,9	279,7	21,1
Moyenne UE	242,0	-2,7	234,6	233,8	-0,3	242,2	249,5	3,0

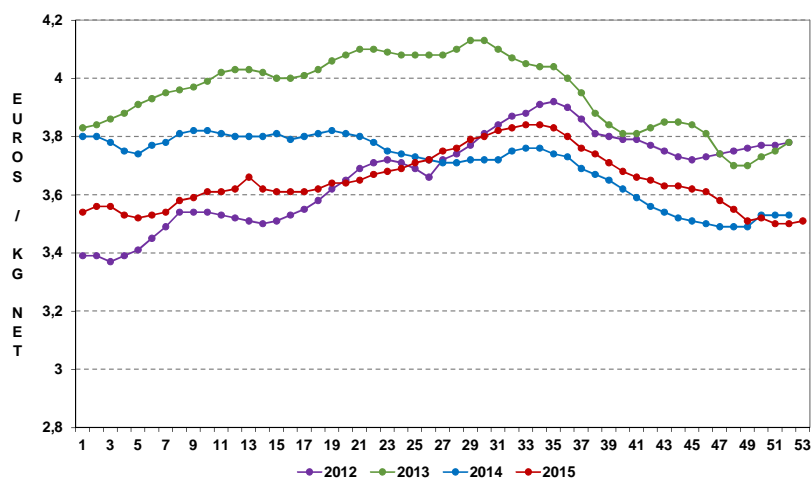
Source : FranceAgriMer d'après Commission européenne

Prix à la production des gros bovins

	2014	% 14/13	Mois de décembre			Moy. du 01/01 au 03/01		
			2014	2015	% 15/14	2014	2015	% 15/14
Animaux maigres mâles 6-12 mois (euros/kg vif)								
Limousin U 3	2,86	1,2	2,74	2,83	3,28	2,86	2,89	0,98
Charolais U 3	2,73	-2,0	2,65	2,68	1,23	2,73	2,81	3,16
Gros bovins entrée abattoir (euros/kg net)								
Bœuf U3								
	4,32	-4,5	4,31	4,24	-1,6	4,32	4,28	-0,8
Bœuf R3								
	3,92	-7,0	3,78	3,73	-1,3	3,92	3,87	-1,2
Génisse U3								
	4,80	-2,8	4,77	4,66	-2,3	4,80	4,70	-2,0
Génisse R3								
	4,16	-6,7	4,02	3,98	-1,2	4,16	4,08	-2,0
Vache R3								
	4,03	-7,9	3,89	3,83	-1,7	4,03	3,97	-1,4
Vache O3								
	3,34	-8,2	2,99	2,99	0,0	3,34	3,26	-2,3
Jeune bovin U3								
	3,96	-2,3	3,97	3,94	-0,8	3,96	3,93	-0,6
Jeune bovin R3								
	3,78	-2,8	3,78	3,78	-0,1	3,78	3,75	-0,7
Animaux finis (euros/kg carcasse)								
Prix Moyen Pondéré	3,71	-6,3	3,52	3,51	-0,4	3,71	3,65	-1,5

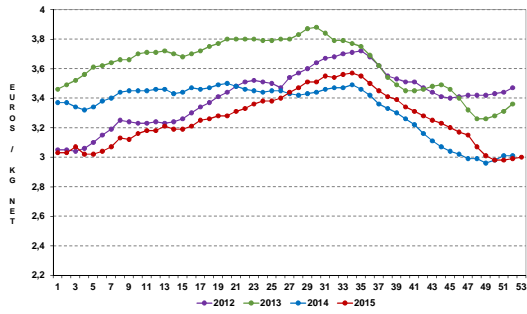
Source : FranceAgriMer

Prix moyen pondéré des gros bovins entrée abattoir



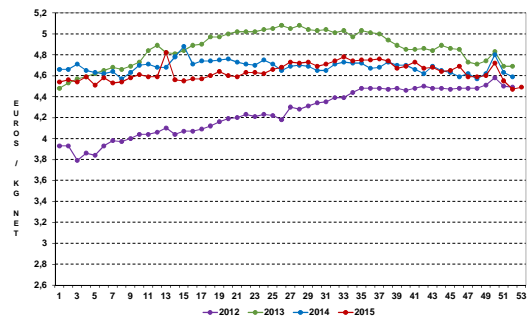
Source : FranceAgriMer

Cotation de la vache O



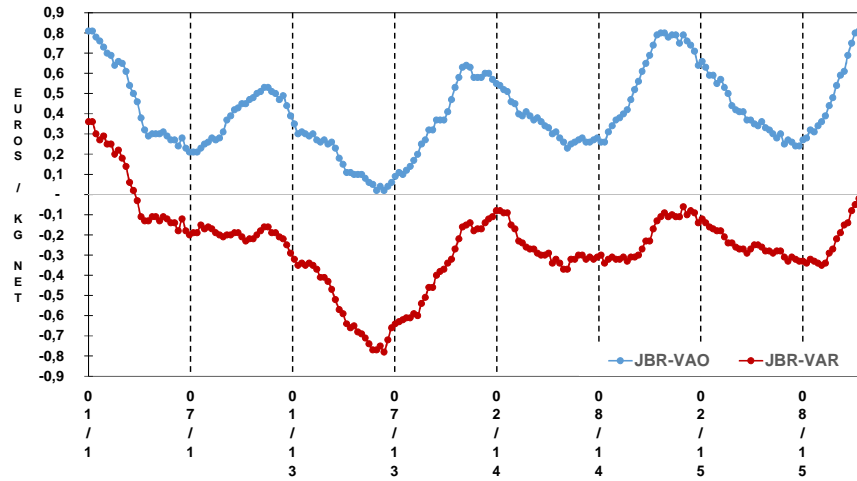
Source : FranceAgriMer

Cotation de la vache U



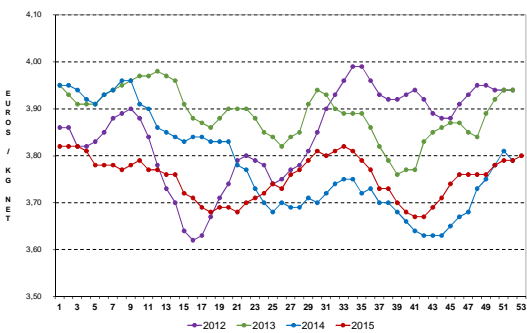
Source : FranceAgriMer

Écart de prix jeune bovin - vache



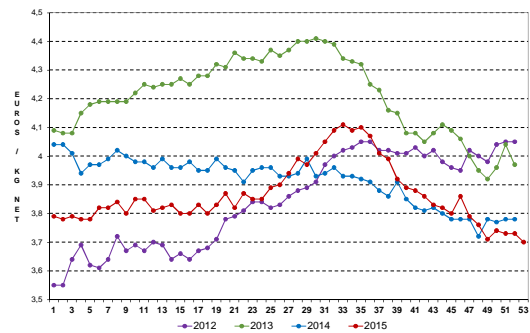
Source : FranceAgriMer

Cotation du jeune bovin R



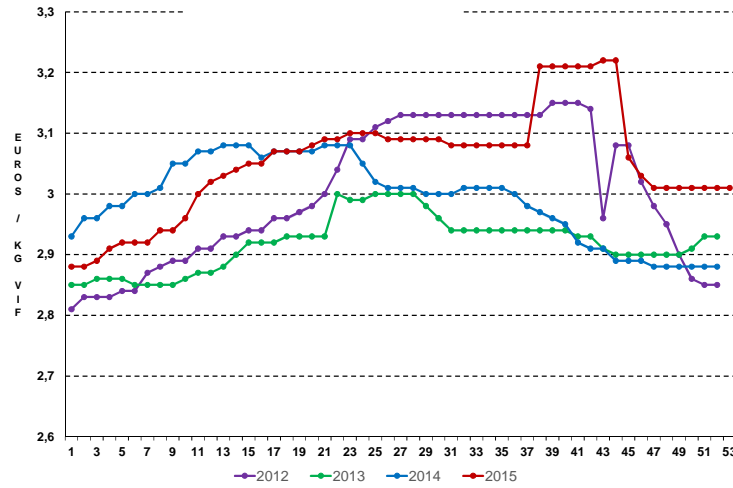
Source : FranceAgriMer

Cotation du bœuf R



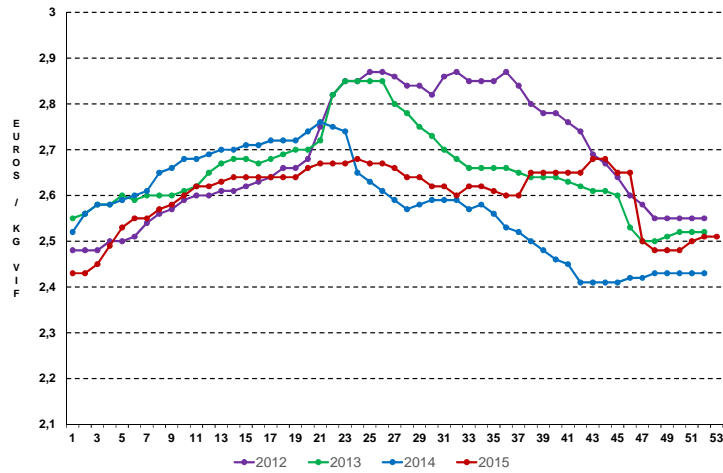
Source : FranceAgriMer

Cotation du bétail maigre mâle limousin U 6-12 mois



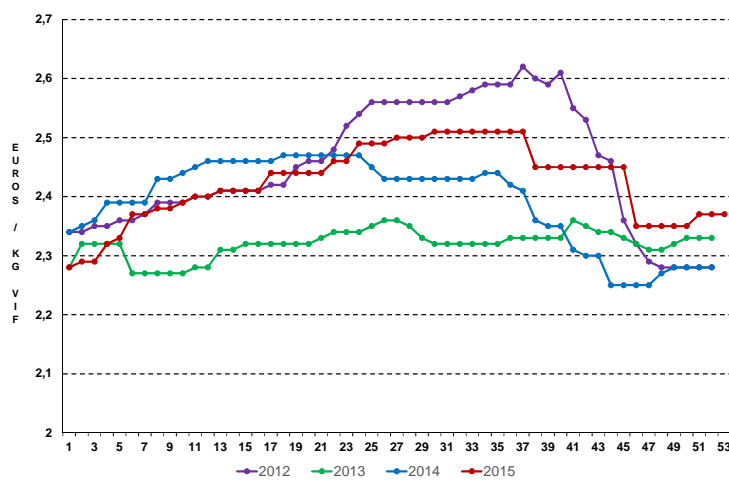
Source : FranceAgriMer

Cotation du bétail maigre mâle charolais U 6-12 mois de 350 kg



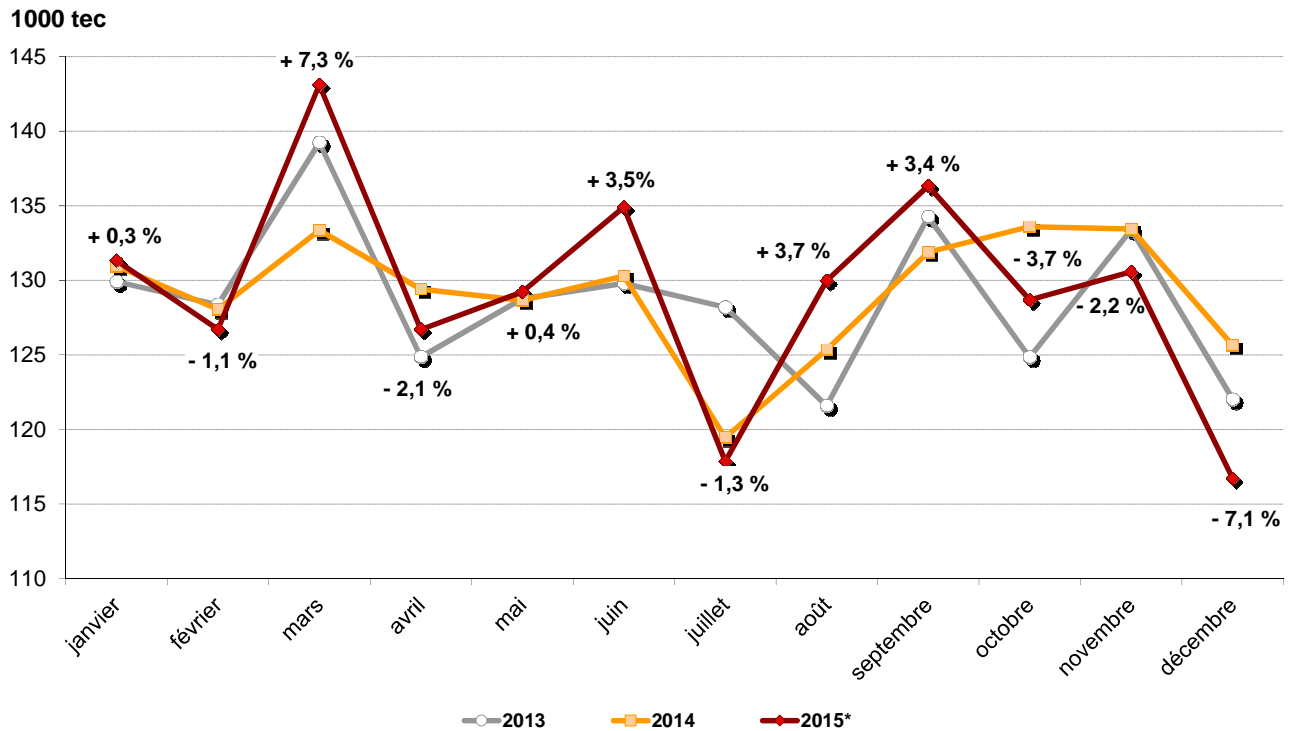
Source : FranceAgriMer

Cotation du bétail maigre mâle croisé R 6-12 mois



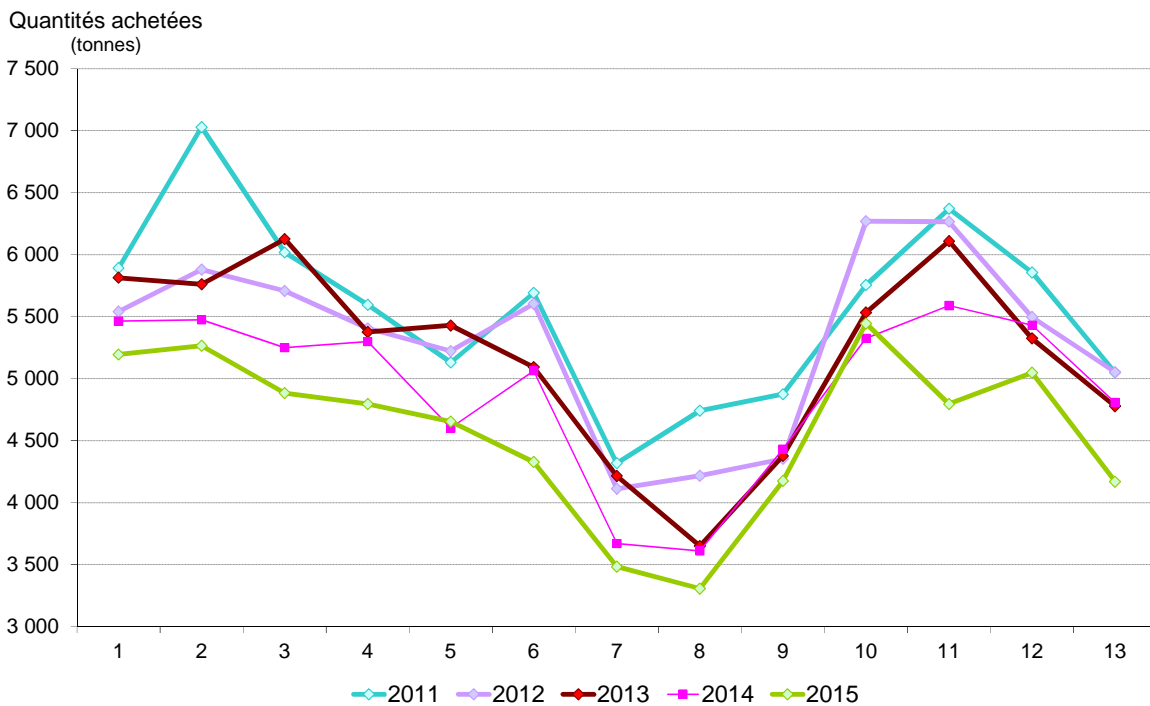
Source : FranceAgriMer

Évolution de la consommation de viande bovine (veau inclus) calculée par bilan



Source : FranceAgriMer, d'après SSP, Douanes

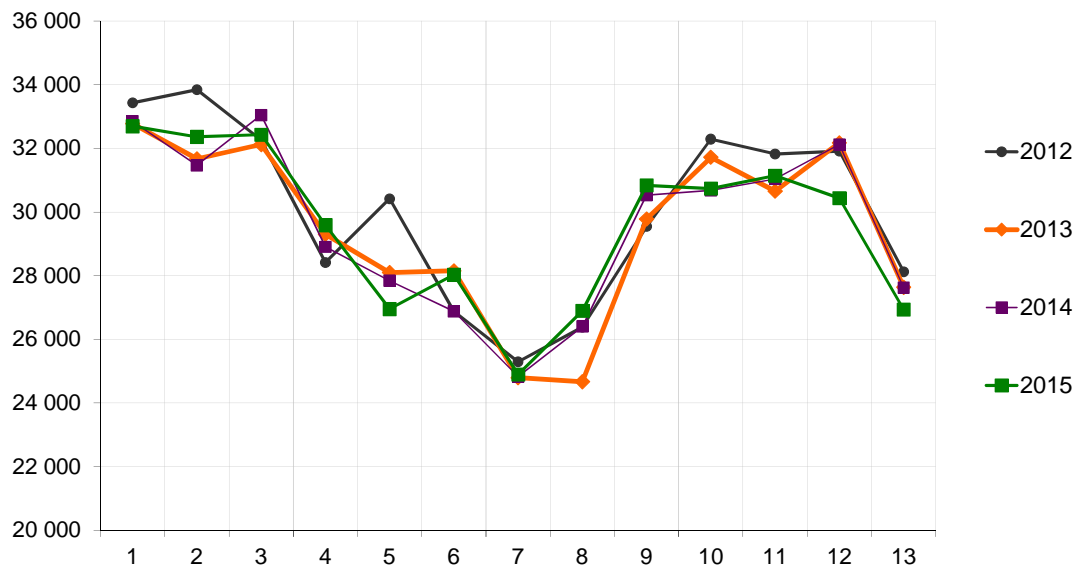
Volumes de viande de veau achetés



Source : FranceAgriMer d'après Kantar Worldpanel

Achats de bœuf en France (frais, surgelés, y compris viande hachée)

Quantités achetées
(tonnes)



Source : FranceAgriMer d'après Kantar Worldpanel

