

> Viandes rouges

Conjoncture

> l'analyse économique de FranceAgriMer

> 14 avril 2016

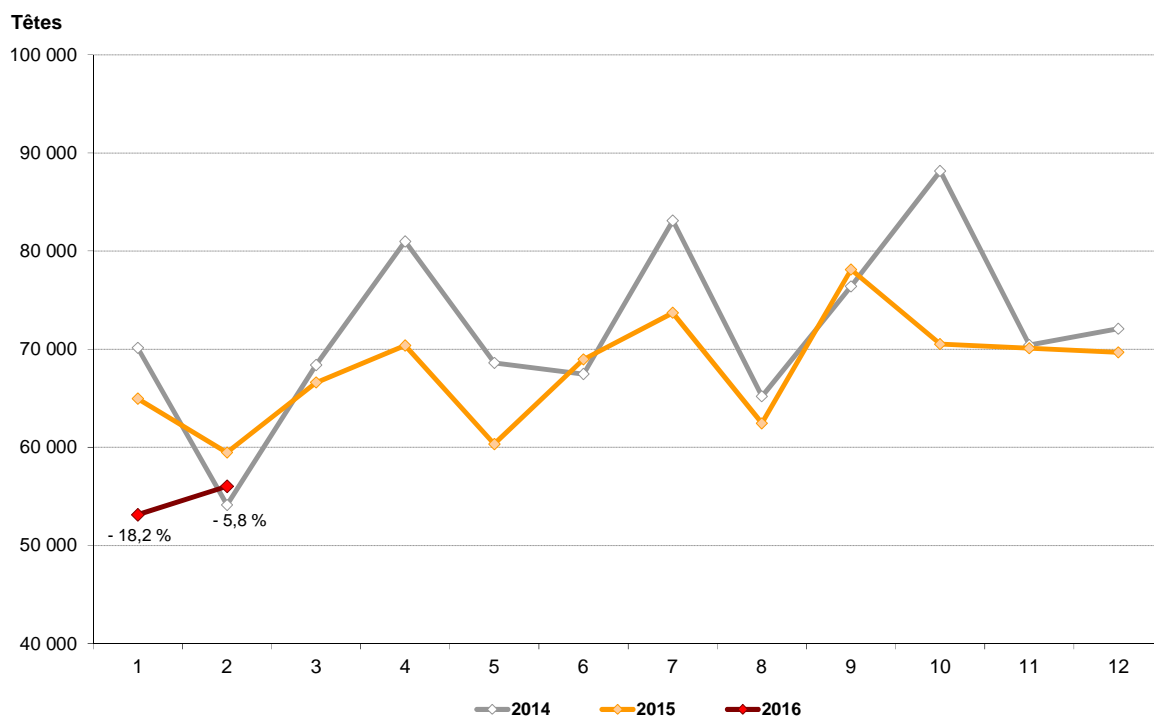


FranceAgriMer

Comité veau de boucherie

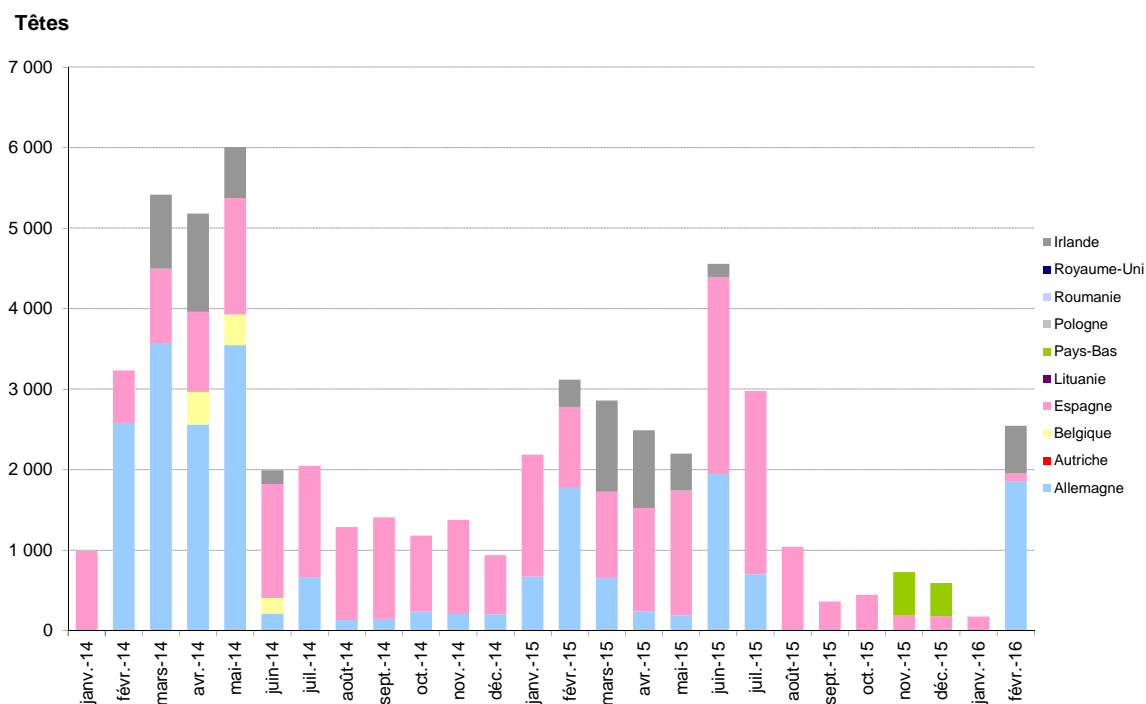
Données arrêtées au 7 avril 2016

Entrées de veaux de moins de 1 mois dans des exploitations françaises



Source : FranceAgriMer, d'après BDNl

Origine des veaux de moins de 1 mois importés et entrant dans des exploitations françaises



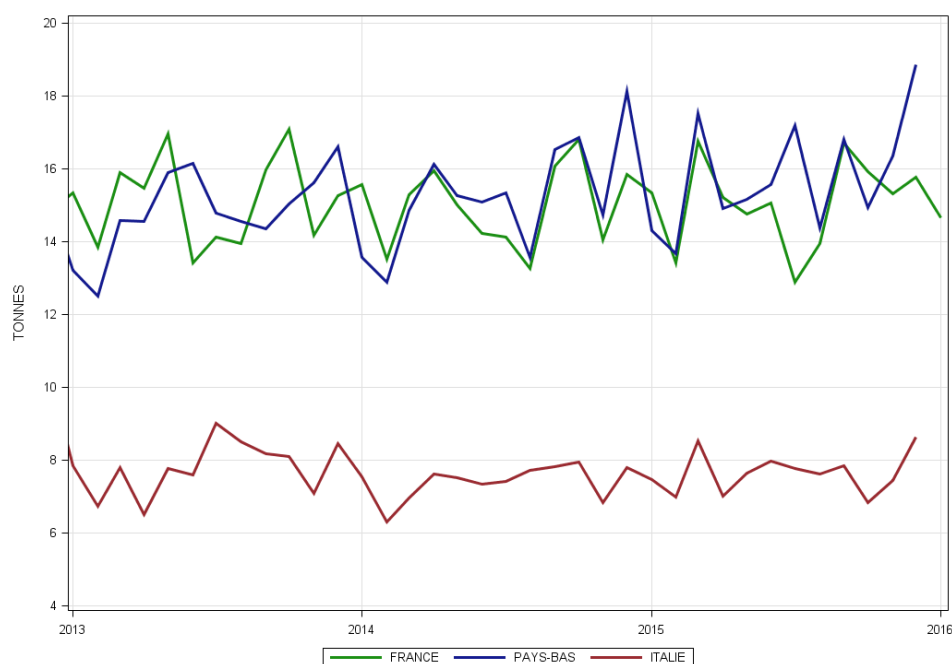
Source : FranceAgriMer, d'après BDNl

Abattages de veaux de boucherie dans l'Union européenne

	2014	%14/13	nb de mois	2014	2015	%15/14
Milliers de tonnes						
France	179,7	-0,9	12	179,7	181,1	0,8
Italie	88,9	-5,1	12	88,9	91,8	3,3
Pays-Bas	183,0	1,0	12	183,0	189,7	3,7
Allemagne	47,0	4,4	12	47,0	48,0	2,1
Autres pays UE 15	92,4	-3,1	12	92	92	0,1
UE à 15	591,0	-0,9	12	591,0	603,0	2,0
UE à 28	603,1	-1,4	12	603,1	615,1	2,0
Poids moyen						
France	137,4	-2,0	12	137,4	141,0	2,6
Italie	140,1	-5,0	12	140,1	145,7	4,0
Pays-Bas	145,9	1,1	12	145,9	148,6	1,8
Allemagne	147,3	1,6	12	147,3	150,0	1,8
Autres pays UE 15	134,4	-3,5	12	134,4	137,8	2,6
UE à 15	140,6	0,0	12	140,6	144,2	2,6
UE à 28	137,4	0,2	12	137,4	141,0	2,6

Source : FranceAgriMer d'après EUROSTAT

Abattages de veaux de boucherie



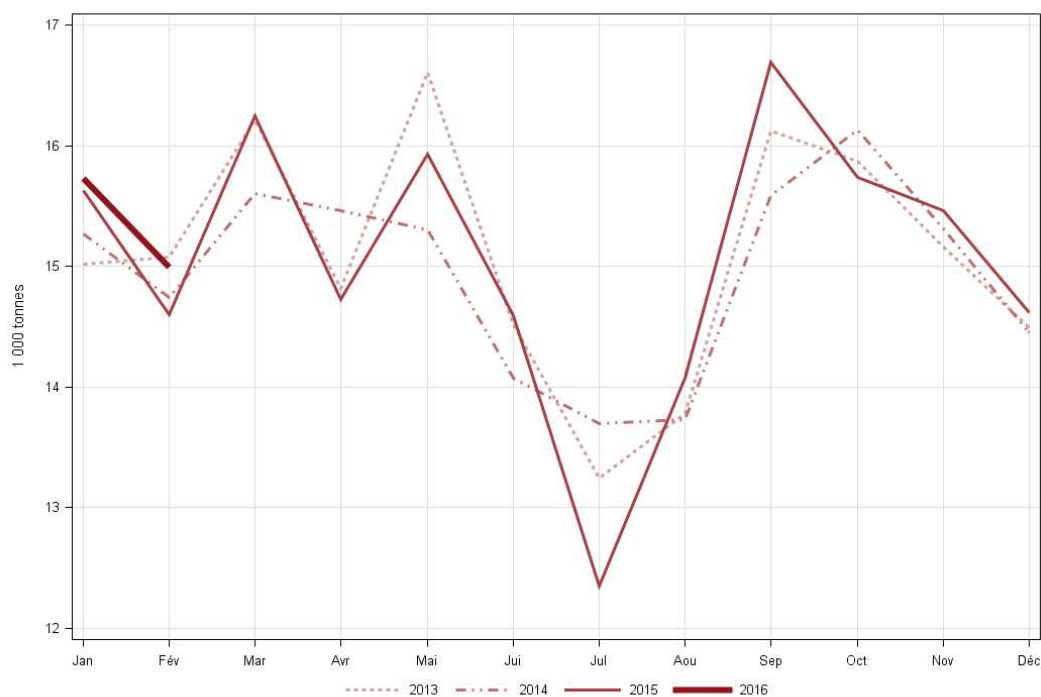
Source : FranceAgriMer, d'après Eurostat

Abattages contrôlés de veaux

Données CVJA	2015	%15/14	Mois de février			Cumul 2 mois		
			2015	2016	%16/15	2015	2016	%16/15
1 000 têtes	1 281,3	-1,8	107,4	108,0	0,5	222,2	222,3	0,1
1 000 tonnes	180,7	0,7	14,6	15,0	2,7	30,2	30,7	1,6
Poids Moyen (kg/tête)	141,0	2,6	136,0	138,8	2,1	136,1	138,2	1,6

Source : FranceAgriMer d'après SSP

Abattages contrôlés de veaux de boucherie – données C.V.J.A.



Source : FranceAgriMer d'après SSP

Commerce extérieur de bovins vivants de + de 80 kg
(Total bovins, hors petits veaux)

1 000 têtes	2015	%15/14	Mois de Janvier			Cumul 1 mois		
			2015	2016	%16/15	2015	2016	%16/15
Exportations	1 105,3	7,6	94,5	97,8	3,5	94,5	97,8	3,5
vers l'Union	971,6	0,5	88,0	93,7	6,5	88,0	93,7	6,5
dt Italie	765,4	-1,6	72,3	75,2	4,0	72,3	75,2	4,0
dt Espagne	139,3	-11,4	13,2	11,1	-15,9	13,2	11,1	-15,9
dt Allemagne	10,4	-4,7	1,1	1,2	9,1	1,1	1,2	9,1
dt Grèce	5,5	-22,4	0,4	0,6	50,0	0,4	0,6	50,0
dt Belgique	32,7	366,3	0,5	2,0	300,0	0,5	2,0	300,0
vers Pays Tiers	133,7	120,3	6,5	4,1	-36,9	6,5	4,1	-36,9
dt Liban	22,8	89,3	2,1	0,8	-61,9	2,1	0,8	-61,9
dt Algérie	8,8	-66,7	0,7	0,7	0,0	0,7	0,7	0,0
dt Tunisie	8,8	2,4	0,0	0,0	-	0,0	0,0	-
dt Turquie	80,6	3303,4	3,2	1,7	-46,9	3,2	1,7	-46,9
Importations	28,9	-14,6	3,9	2,5	-35,9	3,9	2,5	-35,9
de l'Union	28,9	-14,6	3,9	2,5	-35,9	3,9	2,5	-35,9
dt Espagne	7,0	-21,5	0,7	0,8	14,3	0,7	0,8	14,3
dt Belgique	16,7	2,7	2,2	1,4	-36,4	2,2	1,4	-36,4
dt Pays-Bas	4,4	-32,6	1,0	0,3	-70,0	1,0	0,3	-70,0
dt Allemagne	0,0	-87,1	0,0	0,0	-	0,0	0,0	-
des Pays Tiers	0,0	250,0	0,0	0,0	-	0,0	0,0	-
SOLDE	1 076,4		90,6	95,4		90,6	95,4	

Source : FranceAgriMer d'après Eurostat

Commerce extérieur de bovins vivants de + de 80 kg

1 000 têtes	2015	%15/14	Mois de Janvier			Cumul 1 mois		
			2015	2016	%16/15	2015	2016	%16/15
Exportations	1 105,3	7,6	94,5	97,8	3,5	94,5	97,8	3,5
Destinés à l'engrais,	1 037,8	7,1	89,2	93,4	4,7	89,2	93,4	4,7
de 80 à 300 kg	313,0	25,0	24,8	22,5	-9,3	24,8	22,5	-9,3
de + 300 kg	724,8	0,9	64,5	70,9	9,9	64,5	70,9	9,9
Destinés à la boucherie	67,4	16,1	5,3	4,4	-17,0	5,3	4,4	-17,0
de 80 à 300 kg	12,9	8,6	1,1	0,5	-54,5	1,1	0,5	-54,5
de + 300 kg	54,5	18,1	4,1	4,0	-2,4	4,1	4,0	-2,4
Importations	28,9	-14,6	3,9	2,5	-35,9	3,9	2,5	-35,9
Destinés à l'engrais,	1,4	-9,4	0,0	0,0	-	0,0	0,0	-
de 80 à 300 kg	0,5	191,3	0,0	0,0	-	0,0	0,0	-
de + 300 kg	0,9	-33,9	0,0	0,0	-	0,0	0,0	-
Destinés à la boucherie	27,5	-14,9	3,8	2,5	-34,2	3,8	2,5	-34,2
de 80 à 300 kg	20,1	-11,2	3,1	1,6	-48,4	3,1	1,6	-48,4
de + 300 kg	7,4	-23,5	0,7	0,8	14,3	0,7	0,8	14,3

Source : FranceAgriMer d'après Eurostat

Commerce extérieur de veaux vivants de moins de 80 kg

1 000 têtes	2015	%15/14	Mois de Janvier			Cumul 1 mois		
			2015	2016	%16/15	2015	2016	%16/15
Exportations	155,7	16,2	14,6	16,5	13,0	14,6	16,5	13,0
vers l'Union	155,7	16,2	14,6	16,5	13,0	14,6	16,5	13,0
dt Belgique	0,0	-76,4	0,0	0,0	-	0,0	0,0	-
dt Italie	6,9	-9,1	0,4	0,0	-100,0	0,4	0,0	-100,0
dt Espagne	147,1	17,2	14,1	16,4	16,3	14,1	16,4	16,3
vers Pays Tiers	0,0	-100,0	0,0	0,0	-!	0,0	0,0	-
Importations	15,1	-34,3	0,9	0,3	-66,7	0,9	0,3	-66,7
de l'Union	15,1	-34,3	0,9	0,3	-66,7	0,9	0,3	-66,7
dt Allemagne	0,0	-100,0	0,0	0,0	-!	0,0	0,0	-
dt Espagne	6,7	24,1	0,7	0,3	-57,1	0,7	0,3	-57,1
dt Irlande	3,9	12,9	0,0	0,0	-	0,0	0,0	-
dt Pays-Bas	4,0	-47,6	0,1	0,0	-100,0	0,1	0,0	-100,0
dt Rép. tchèque	0,0	-	0,0	0,0	-	0,0	0,0	-
dt Belgique	0,0	-100,0	0,0	0,0	-	0,0	0,0	-
des Pays Tiers	0,0	-	0,0	0,0	-	0,0	0,0	-
SOLDE	140,6		13,7	16,1		13,7	16,1	

Source : FranceAgriMer d'après Eurostat

Commerce extérieur de veaux vivants de 80 à 300 kg

1 000 têtes	2015	%15/14	Mois de Janvier			Cumul 1 mois		
			2015	2016	%16/15	2015	2016	%16/15
Exportations	326,0	24,2	25,9	23,0	-11,2	25,9	23,0	-11,2
destinées à l'engraissement vers l'Union	313,0	25,0	24,8	22,5	-9,3	24,8	22,5	-9,3
dt Italie	239,3	-1,5	21,3	21,0	-1,4	21,3	21,0	-1,4
dt Espagne	104,3	-8,3	10,5	8,9	-15,2	10,5	8,9	-15,2
dt Grèce	110,3	-11,3	10,1	8,4	-16,8	10,1	8,4	-16,8
dt Belgique	0,4	-49,7	0,0	0,0	-	0,0	0,0	-
vers Pays Tiers	10,7	2182,3	0,2	0,8	300,0	0,2	0,8	300,0
dt Turquie	73,7	869,7	3,5	1,5	-57,1	3,5	1,5	-57,1
destinées à la boucherie vers l'Union	12,9	8,6	1,1	0,5	-54,5	1,1	0,5	-54,5
vers Pays Tiers	11,5	17,2	1,0	0,4	-60,0	1,0	0,4	-60,0
	1,4	-31,6	0,1	0,1	0,0	0,1	0,1	0,0
Importations	20,6	-9,6	3,1	1,6	-48,4	3,1	1,6	-48,4
destinées à l'engraissement de l'Union	0,5	191,3	0,0	0,0	-	0,0	0,0	-
des Pays Tiers	0,5	188,4	0,0	0,0	-	0,0	0,0	-
	0,0	-	0,0	0,0	-	0,0	0,0	-
destinées à la boucherie de l'Union	20,1	-11,2	3,1	1,6	-48,4	3,1	1,6	-48,4
dt Pays-Bas	20,1	-11,2	3,1	1,6	-48,4	3,1	1,6	-48,4
dt Allemagne	4,4	-32,6	1,0	0,3	-70,0	1,0	0,3	-70,0
dt Espagne	0,0	-	0,0	0,0	-	0,0	0,0	-
dt Belgique	0,0	-95,7	0,0	0,0	-	0,0	0,0	-
des Pays Tiers	15,7	12,9	2,1	1,4	-33,3	2,1	1,4	-33,3
	0,0	-	0,0	0,0	-	0,0	0,0	-
SOLDE	305,4		22,8	21,3		22,8	21,3	

Source : FranceAgriMer d'après Eurostat

Commerce extérieur en viandes bovines fraîches

1 000 tec	2015	%15/14	Mois de Janvier			Cumul 1 mois		
			2015	2016	%16/15	2015	2016	%16/15
Exportations	195,1	1,4	16,2	15,5	-4,6	16,2	15,5	-4,6
vers l'Union	192,0	0,7	16,1	15,3	-4,8	16,1	15,3	-4,8
dt Italie	79,2	-5,1	6,7	6,2	-7,0	6,7	6,2	-7,0
dt Grèce	44,7	-12,7	4,3	3,5	-18,0	4,3	3,5	-18,0
dt Allemagne	44,8	23,4	3,3	3,6	8,6	3,3	3,6	8,6
dt Pays-Bas	5,9	17,2	0,5	0,6	3,9	0,5	0,6	3,9
vers Pays Tiers	3,1	85,8	0,1	0,1	23,7	0,1	0,1	23,7
dt Turquie	0,0	-100,0	0,0	0,0	-	0,0	0,0	-
dt Maroc	0,0	-	0,0	0,0	-	0,0	0,0	-
dt Algérie	0,3	1402,4	0,0	0,0	-	0,0	0,0	-
Importations	235,1	-8,3	19,0	17,2	-9,5	19,0	17,2	-9,5
de l'Union	234,3	-8,3	18,9	17,1	-9,5	18,9	17,1	-9,5
dt Pays-Bas	73,0	-2,5	6,2	5,6	-9,7	6,2	5,6	-9,7
dt Allemagne	41,0	-12,3	3,3	3,1	-6,1	3,3	3,1	-6,1
dt Irlande	32,6	-11,5	2,3	2,5	8,7	2,3	2,5	8,7
dt Italie	16,9	-31,2	1,6	0,8	-50,0	1,6	0,8	-50,0
dt Belgique	28,0	-3,9	2,4	2,2	-8,3	2,4	2,2	-8,3
dt Espagne	14,7	-1,5	1,0	0,9	-10,0	1,0	0,9	-10,0
des Pays Tiers	0,8	-17,6	0,1	0,1	0,0	0,1	0,1	0,0
SOLDE	-40,0		-2,8	-1,7		-2,8	-1,7	

Source : FranceAgriMer d'après Eurostat

Commerce extérieur en viandes bovines congelées

1 000 tec	2015	%15/14	Mois de Janvier			Cumul 1 mois		
			2015	2016	%16/15	2015	2016	%16/15
Exportations	22,8	1,5	1,8	2,4	33,3	1,8	2,4	33,3
vers l'Union	17,4	3,1	1,5	1,6	6,7	1,5	1,6	6,7
dt Belgique	5,6	1,4	0,4	0,4	0,0	0,4	0,4	0,0
dt Espagne	2,4	23,4	0,2	0,1	-50,0	0,2	0,1	-50,0
dt Allemagne	1,8	24,0	0,2	0,2	0,0	0,2	0,2	0,0
dt Italie	1,9	-12,5	0,2	0,4	100,0	0,2	0,4	100,0
vers Pays Tiers	5,4	-3,3	0,3	0,8	166,7	0,3	0,8	166,7
dt Russie	0,0	-100,0	0,0	0,0	-	0,0	0,0	-
dt Hong Kong	1,0	-37,2	0,0	0,2	-	0,0	0,2	-
dt Côte d'Ivoire	1,4	15,5	0,1	0,4	300,0	0,1	0,4	300,0
Importations	92,5	3,7	7,7	7,8	1,3	7,7	7,8	1,3
de l'Union	91,2	5,4	7,5	7,6	1,3	7,5	7,6	1,3
dt Allemagne	13,9	-1,7	1,4	1,2	-14,3	1,4	1,2	-14,3
dt Pays-Bas	10,2	4,4	0,9	0,8	-11,1	0,9	0,8	-11,1
dt Irlande	24,8	4,7	2,1	2,0	-4,8	2,1	2,0	-4,8
dt Italie	7,8	-30,7	0,5	0,6	20,0	0,5	0,6	20,0
dt Pologne	16,3	19,0	1,2	1,3	8,3	1,2	1,3	8,3
des Pays Tiers	1,3	-49,5	0,1	0,2	100,0	0,1	0,2	100,0

Source : FranceAgriMer d'après Eurostat

Commerce extérieur en conserves et préparations de bovins

1 000 tec	2015	%15/14	Mois de Janvier			Cumul 1 mois		
			2015	2016	%16/15	2015	2016	%16/15
Exportations	17,6	23,8	1,2	1,6	33,3	1,2	1,6	33,3
vers l'Union	10,3	30,0	0,8	1,0	25,0	0,8	1,0	25,0
vers Pays Tiers	7,3	16,1	0,4	0,6	50,0	0,4	0,6	50,0
Importations	17,3	-0,5	1,5	1,3	-13,3	1,5	1,3	-13,3
de l'Union	14,0	1,3	1,2	1,1	-8,3	1,2	1,1	-8,3
des Pays Tiers	3,3	-7,3	0,2	0,2	0,0	0,2	0,2	0,0
SOLDE	0,3		-0,3	0,3		-0,3	0,3	

Source : FranceAgriMer d'après Eurostat

Bilan des échanges en valeur

millions d'euros	2015	%15/14	Mois de Janvier			Cumul 1 mois		
			2015	2016	%16/15	2015	2016	%16/15
Exportations	2 173	6,7	176	181	3,1	176	181	3,1
vers l'UE	1 975	2,5	166	172	3,6	166	172	3,6
vers les Pays Tiers	198	80,4	9	9	-7,4	9	9	-7,4
dont								
vif	1 192	9,1	97	104	6,9	97	104	6,9
viandes	913	189,6	74	71	-4,3	74	71	-4,3
conserves	68	34,8	4	6	43,2	4	6	43,2
Importations	1 427	-4,5	114	104	-8,8	114	104	-8,8
de l'UE	1 381	-4,4	4	6	43,2	4	6	43,2
des Pays Tiers	46	-5,6	110	98	-10,8	110	98	-10,8
dont								
vif	31	-18,0	4	2	-35,1	4	2	-35,1
viandes	1 292	-1,7	102	94	-8,3	102	94	-8,3
conserves	104	1,3	8	8	-2,5	8	8	-2,5
Solde	746		62	77		62	77	
avec l'UE	594		162	166		162	166	
avec les Pays Tiers	153		-100	-89		-100	-89	
dont								
vif	1 161		94	102		94	102	
viandes	-379		-29	-23		-29	-23	
conserves	-36		-4	-2		-4	-2	

Source : FranceAgriMer d'après Eurostat

Prix à la production des petits veaux – races laitière et à viande – dans l'Union européenne

en euros / tête	Mois de mars			moyenne du 01/01 au 23/03		
	2015	2016	%16/15	2015	2016	%16/15
Veaux entre 8 jours et 4 semaines races laitières						
Allemagne	79,0	75,1	-4,9	64,5	71,1	10,2
Espagne	87,2	79,5	-8,8	84,2	77,1	-8,4
France	81,0	84,4	4,2	65,1	70,6	8,5
Irlande	111,6	109,5	-1,9	112,5	118,9	5,7
Italie	103,7	110,5	6,6	94,9	110,2	16,1
Pays-Bas	65,5	49,0	-25,2	51,2	45,7	-10,7
Royaume-Uni	62,9	46,8	-25,5	63,0	52,4	-16,7
Moyenne UE 28	86,4	83,5	-3,4	76,4	79,9	4,6
Veaux entre 8 jours et 4 semaines races à viande						
Allemagne	174,0	165,7	-4,8	164,6	164,6	0,0
Espagne	258,8	254,8	-1,6	251,6	256,1	1,8
France	254,5	216,2	-15,0	245,9	201,9	-17,9
Irlande	252,6	252,9	0,1	288,9	271,6	-6,0
Italie	212,9	214,7	0,8	207,2	215,2	3,9
Pays-Bas	186,5	155,6	-16,6	173,0	137,5	-20,5
Royaume-Uni	317,8	253,6	-20,2	309,2	277,8	-10,2
Moyenne UE 28	239,8	218,7	-8,8	234,3	215,3	-8,1

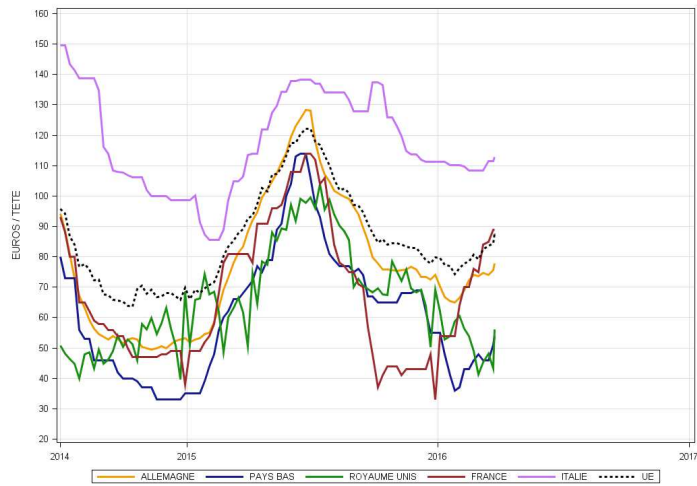
Source : FranceAgriMer d'après Commission européenne (1) Nouvelles cotations– Aucun historique avant la semaine 27 2014 (sem.30/06/14).

Prix à la production des veaux de boucherie dans l'Union européenne

en euro / kg net	Mois de mars			moyenne du 01/01 au 28/03				
	2015	%15/14	2015	2016	%16/15	2015	2016	%16/15
Belgique	5,9	-7,1	6,0	5,9	-0,3	6,0	6,0	0,0
France	5,9	-5,8	6,3	6,3	0,4	6,3	6,3	0,0
Italie	4,6	-2,6	4,6	4,9	6,1	4,7	5,0	6,5
Pays Bas	4,7	-5,5	4,9	4,8	-2,5	4,9	4,8	-1,5
Moyenne UE 28	5,2	-5,8	5,4	5,4	0,3	5,4	5,4	0,5

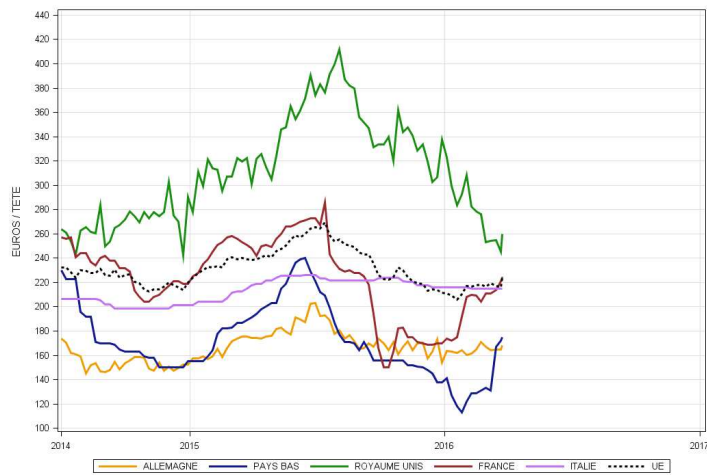
Source : FranceAgriMer d'après Commission européenne

Prix des petits veaux - races laitière - dans l'Union européenne



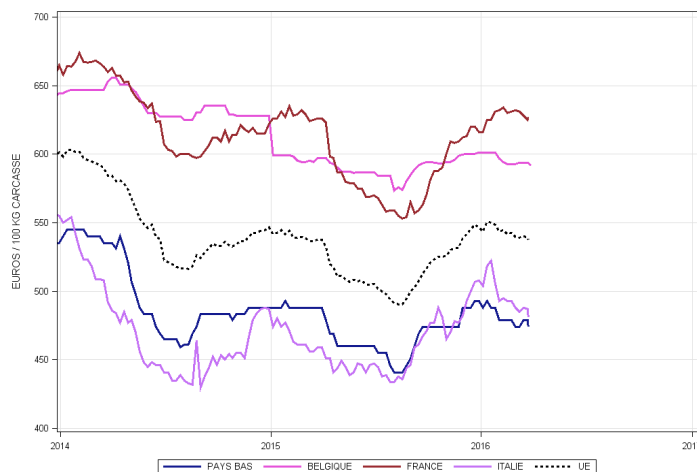
Source : FranceAgriMer d'après Commission européenne – Début de la série à la semaine du 30/06/14 (nouvelles cotations)

Prix des petits veaux – races à viande- dans l'Union européenne



Source : FranceAgriMer d'après Commission européenne - - Début de la série à la semaine du 30/06/14 (nouvelles cotations)

Prix des veaux de boucherie dans l'Union européenne



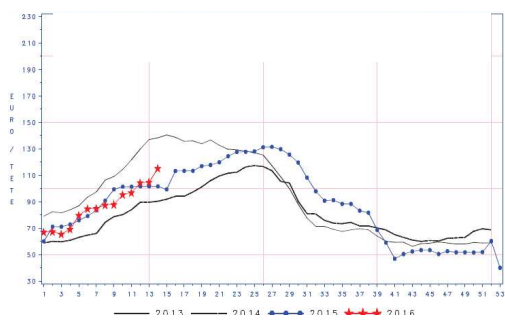
Source : FranceAgriMer d'après Commission européenne

Prix à la production des veaux

	2015	%15/14	Mois de mars			Moy. du 01/01 au 28/03		
			2015	2016	%16/15	2015	2016	%16/15
Veaux de 8 jours (Euro / tête)								
Engraissement mâles laitiers 45-50 kg	89,1	10,2	101,5	97,9	-3,6	86,5	86,5	0,0
Élevage mâles croisés lourds	321,2	-4,0	353,9	296,1	-16,3	351,7	289,3	-17,7
Prix moyen pondéré	130,5	-7,7	147,5	135,0	-8,5	128,4	123,0	-4,2
Veaux de boucherie prix moyen pondéré (Euro / kg net)	5,8	-5,6	6,1	6,2	0,4	6,2	6,2	0,0
Veaux sous la mère prix moyen pondéré (Euro / kg net)	8,7	-1,4	9,0	8,5	-4,9	9,2	8,6	-5,6

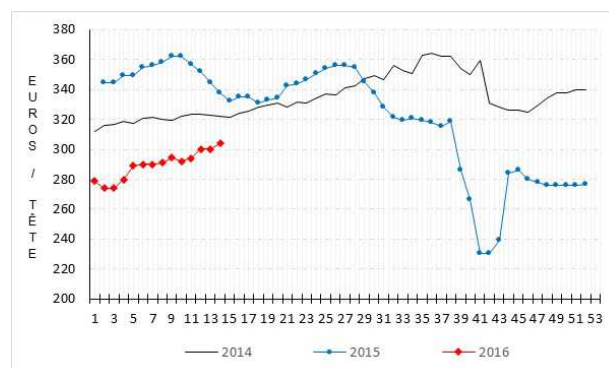
Source : FranceAgriMer – Année 2015 calculée sur 52 semaines

Cotation des veaux 45-50 kg de races lait de 8 jours à 4 semaines destinés à l'engraissement



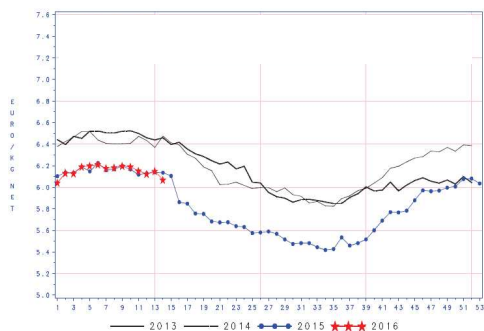
Source : FranceAgriMer

Cotation des veaux mâles croisés lourds de 8 jours à 4 semaines destinés à l'élevage



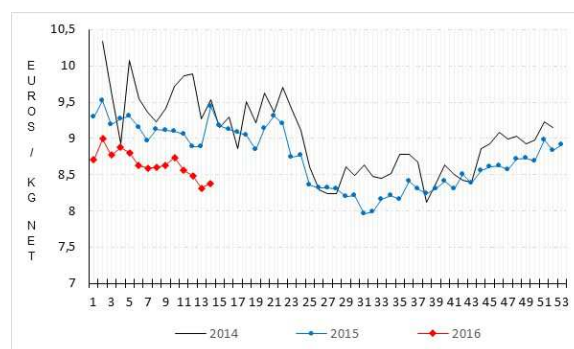
Source : FranceAgriMer

Prix moyen pondéré des veaux de boucherie (€/KG NET)



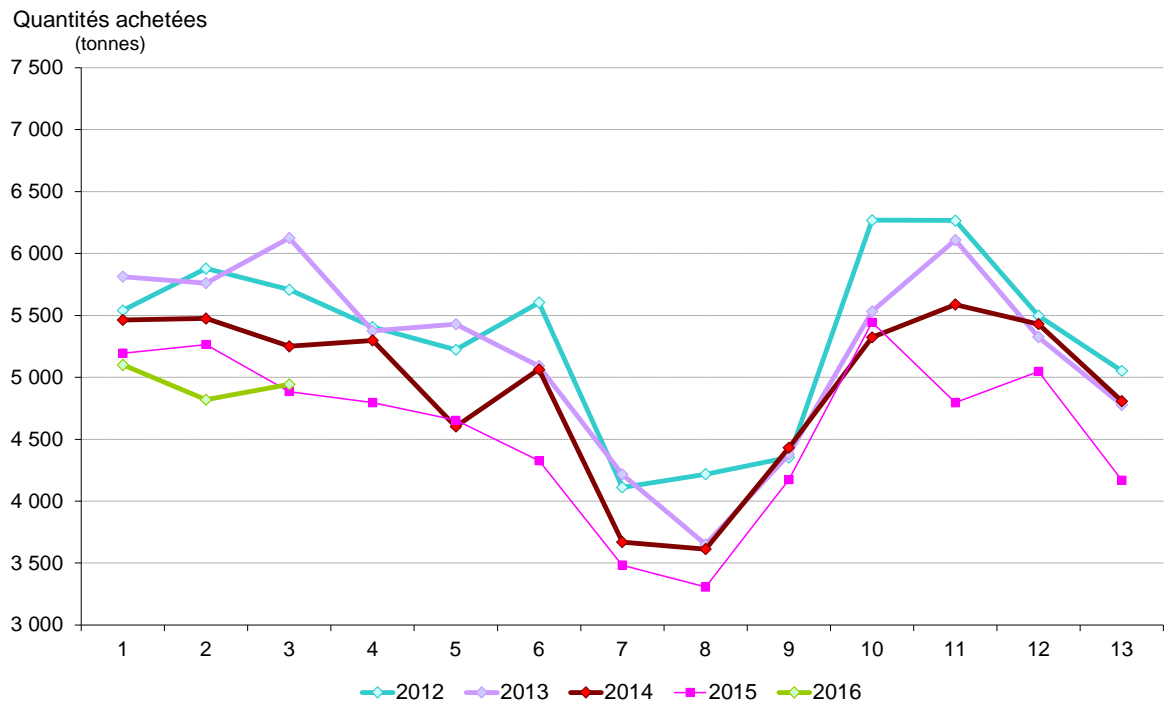
Source : FranceAgriMer

Prix moyen pondéré des veaux élevés au pis



Source : FranceAgriMer

Volumes de viande de veau achetés



Source : FranceAgriMer d'après Kantar Worldpanel

