

Nord - Pas-de-Calais

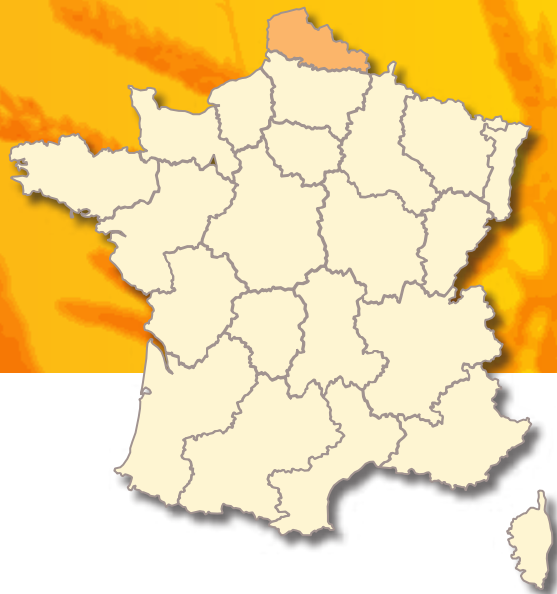
Chiffres-clés 2008/09 Prévisions 2009/10

> ÉDITION octobre 2009



... variétés / débouchés / transformation ...

collecte / évolution /
prévisions / répartition départementale
..... incorporation / écrasement / mise en œuvre / exportations...



FranceAgriMer



récolte 2008

La région Nord - Pas-de-Calais a retrouvé en 2008 des niveaux de production qui faisaient défaut depuis trois ans en raison d'un accroissement de 5 % des surfaces en blé au détriment des emblavements de betteraves sucrières et d'oléoprotéagineux associé à une augmentation conséquente des rendements qui retrouvent un niveau normal pour la région (90 quintaux/ha).

Les conditions climatiques défavorables de la moisson 2008 ne se sont pas répercutées sur la qualité des blés (poids spécifique et critères technologiques) mais ont nécessité le séchage d'une partie importante de la collecte.

Pour faire face à cette situation récurrente, les collecteurs ont entrepris d'importants investissements en séchoir.

La commercialisation des céréales s'est caractérisée par un effondrement des prix dû au retrait des acteurs financiers sur les marchés à terme des céréales.

Par ailleurs, les exportations pays tiers ont quasiment doublé 9,5 millions de tonnes de blé contre 4,9 millions de tonnes. Evolution qu'on retrouve au niveau du port de Dunkerque (1,3 million de tonnes contre 0,6 million de tonnes).

La baisse continue des prix a engendré un triplement des quantités de céréales laissées en dépôt-vente chez les collecteurs en contrariant la commercialisation

récolte 2009

La moisson 2009 est un bon cru.

La récolte s'est faite rapidement sous un bon climat.

Les rendements sont excellents tant en blé qu'en orges et colza.

La qualité est au rendez-vous. Blé : poids spécifique 78, humidité inférieure à 14 et indice de chute d'hagberg 280. Les mycotoxines sont quasi inexistantes en raison du climat sec du printemps.

La progression des stocks de report (orges + 170 %, blé + 37 %) liée à une abondance de céréales à paille orientent les cours à la baisse. Les cours du blé se rapprochent du prix de soutien et ceux de l'orge sont déjà en dessous du prix d'intervention et évoluent dans un marché attentiste.

La région Nord - Pas-de-Calais pourrait retrouver du stockage d'intervention qu'elle n'a plus connu depuis la récolte 2005

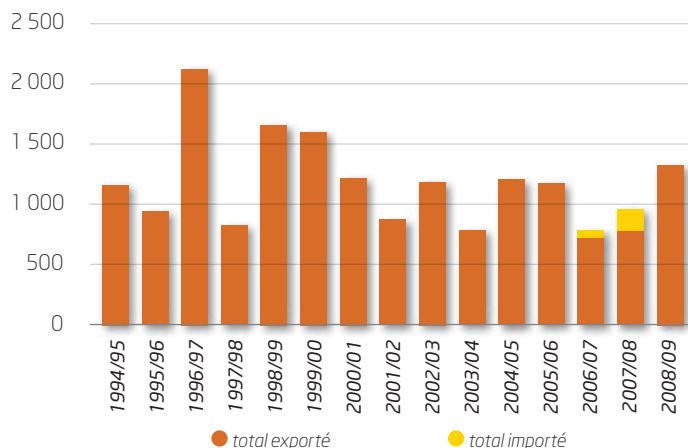


Récolte 2008

| | Surfaces (ha) | Rendit (qx/ha) | Récolte (tonnes) | Collecte (tonnes) | % France |
|-----------------------|----------------|----------------|------------------|-------------------|------------|
| Blé tendre | 289 000 | 90 | 2 601 000 | 2 460 000 | 8 % |
| Orge hiver | 48 000 | 84 | 403 200 | | |
| Orge printemps | 20 600 | 79 | 162 740 | | |
| Total orges | 68 600 | | 565 940 | 521 000 | 5 % |
| Maïs | 20 000 | 100 | 200 000 | 200 000 | 1 % |
| Avoine | 2 600 | 65 | 16 900 | 6 900 | 3 % |
| Seigle | 200 | 50 | 1 000 | 2 600 | 5 % |
| Triticale | 2 000 | 84 | 16 800 | 7 400 | 1 % |
| Total céréales | 382 400 | | 3 401 640 | 3 197 900 | 5 % |
| Colza | 21 300 | 37 | 78 810 | 98 500 | 2 % |
| Pois | 1 600 | 56 | 8 960 | 8 700 | 2 % |
| Féveroles | 3 500 | 61 | 21 350 | 20 200 | 8 % |
| Total oléoprot. | 26 400 | | 109 120 | 127 400 | 2 % |
| Total C.O.P. | 408 800 | - | 3 510 760 | 3 325 300 | |

Activité céréalière du port de Dunkerque

en milliers de tonnes



Autres grandes cultures

| | Région (ha) | France (ha) | % France |
|------------------------------|----------------|-------------------|--------------|
| Pommes de terre consommation | 39 800 | 118 000 | 33,7 % |
| Pommes de terre féculé | 2 635 | 23 000 | 11,5 % |
| Lin textile | 11 500 | 67 900 | 16,9 % |
| Betteraves sucrières | 52 400 | 349 000 | 15,0 % |
| SAU | 824 200 | 27 455 000 | 3,0 % |

Récolte 2009

(chiffres provisoires - début septembre 2009)

| | Surfaces (ha) | Rendit (qx/ha) | Récolte (tonnes) | Collecte (tonnes) | var. (n-1) |
|-----------------------|----------------|----------------|------------------|-------------------|------------|
| Blé tendre | 290 000 | 94 | 2 714 000 | 2 600 000 | 4 % |
| Orge hiver | 49 400 | 89 | 440 000 | | |
| Orge printemps | 21 000 | 82 | 172 000 | | |
| Total orges | 70 400 | 87 | 612 000 | 560 000 | 8 % |
| Maïs grain | 20 000 | 95 | 190 000 | 185 000 | -8 % |
| Avoine | 2 600 | 65 | 16 900 | 6 000 | 0 % |
| Seigle | 200 | 70 | 1 400 | 1 400 | 40 % |
| Triticale | 2 000 | 70 | 14 000 | 6 000 | -17 % |
| Total céréales | 385 200 | | 3 548 300 | 3 358 400 | - |
| Colza | 20 900 | 43 | 90 000 | 90 000 | 14 % |
| Pois | 2 000 | 55 | 11 000 | 9 000 | 23 % |
| Féveroles | 5 600 | 55 | 30 800 | 28 000 | 44 % |
| Total oléoprot. | 27 100 | | 124 100 | 121 000 | - |
| Total C.O.P. | 412 300 | - | 3 672 400 | 3 479 400 | - |

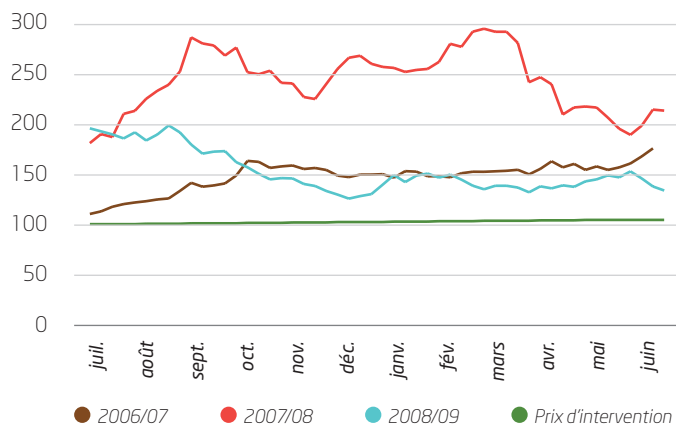
Expéditions de céréales et oléoprotéagineux

| | Pays | Blé | Orge | Féverole | Colza | Total grain |
|---------------|--------------|---------|------------------|----------------|---------------|--------------|
| Maghreb | Algérie | 4 714 | | | | 4 714 |
| | Maroc | 30 043 | | | | 30 043 |
| | Tunisie | 199 886 | | | | 199 886 |
| Afrique | Congo | 19 100 | | | | 19 100 |
| | Ethiopie | 59 256 | | | | 59 256 |
| Proche Orient | Arabie | | 130 672 | | | 130 672 |
| | Egypte | 752 075 | | 51 327 | | 803 402 |
| | Israël | 10 446 | | | | 10 446 |
| Europe | Benelux | 46 646 | 4 974 | | | 51 620 |
| | RU | | | | 2 047 | 2 047 |
| | Italie | 4 674 | | | | 4 674 |
| | Espagne | | 6 825 | | | 6 825 |
| | Grèce | | 3 020 | | | 3 020 |
| | Cumul | | 1 126 840 | 145 491 | 51 327 | 2 047 |

Source Sica Nord céréales

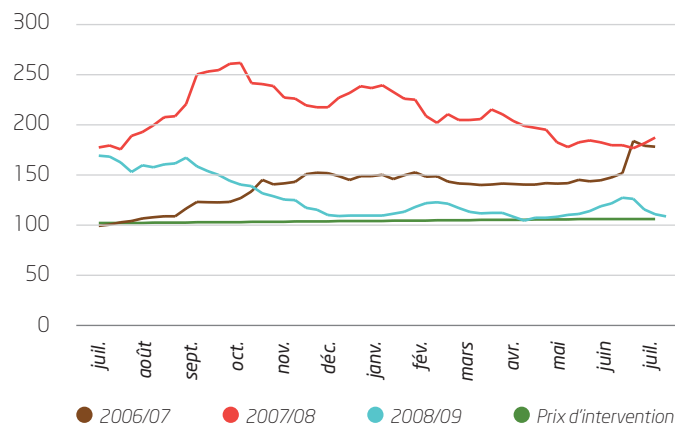
Prix du blé en €/t

(rendu port, majorations mensuelles comprises)

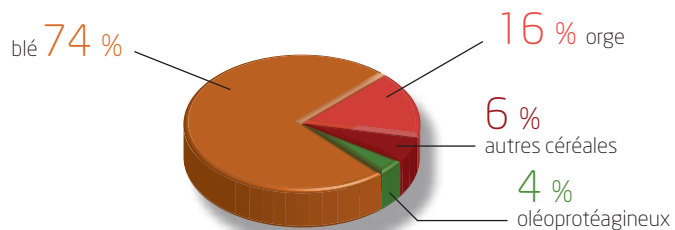


Prix de l'orge fourragère en €/t

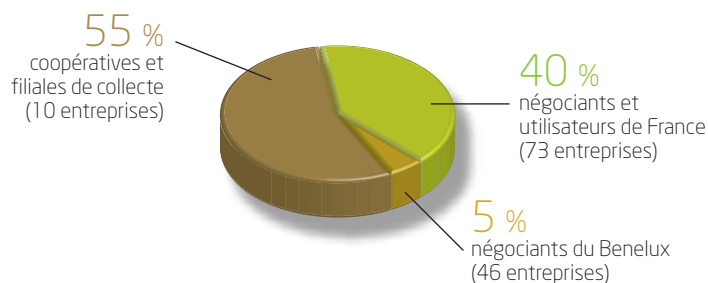
(rendu port, majorations mensuelles comprises)



Répartition de la collecte par espèce

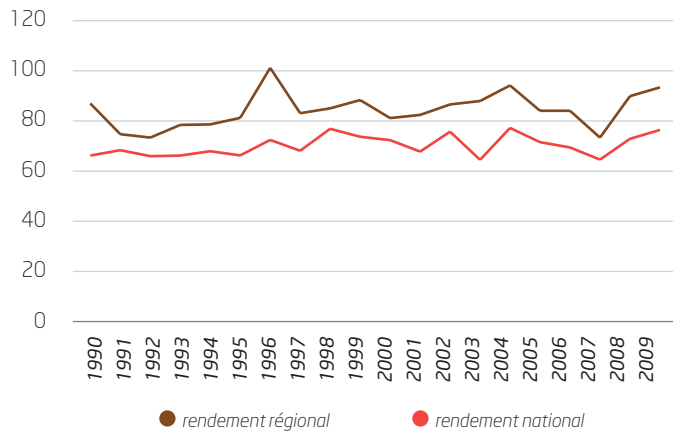


Répartition de la collecte par statut



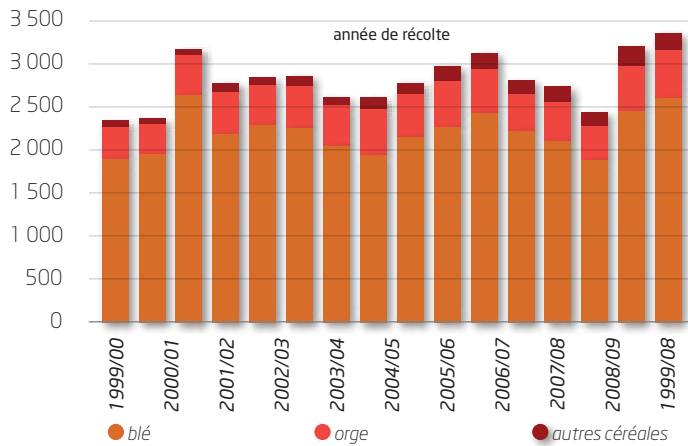


Rendement en blé



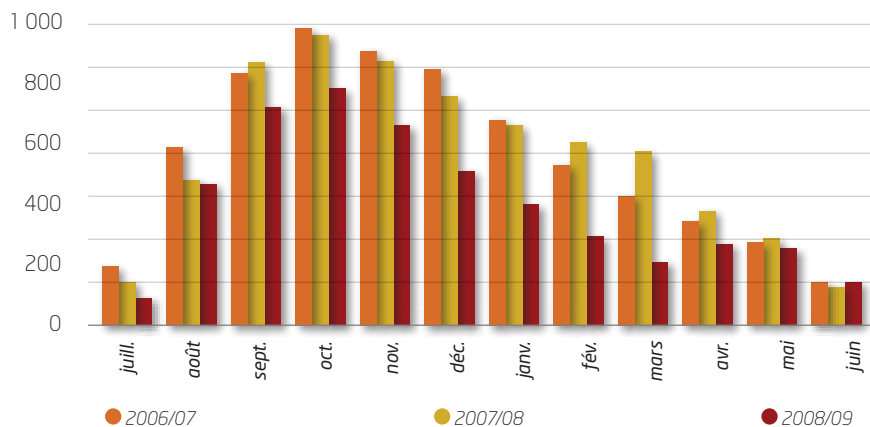
Évolution de la collecte céréalière

en milliers de tonnes



Stocks de blé de collecte

en milliers de tonnes



Stocks de blé en dépôts

en milliers de tonnes



FranceAgriMer

ÉTABLISSEMENT NATIONAL
DES PRODUITS DE L'AGRICULTURE ET DE LA MER

DRAAF Nord - Pas-de-Calais / FranceAgriMer : Cité administrative / BP 505 / 59022 Lille cedex / tél. : 03 20 96 41 41 / fax : 03 20 96 41 99
Siège social FranceAgriMer : 12 rue Henri Rol-Tanguy / TSA 20002 / 93555 Montreuil-sous-Bois / tél. : 01 73 30 30 00 / www.franceagrimer.fr
Copyright© reproduction autorisée sous réserve de la mention de la source, sauf mention contraire : FranceAgriMer.