

> Les indicateurs économiques suivis par FranceAgriMer

PRIX PAYÉS AUX PRODUCTEURS

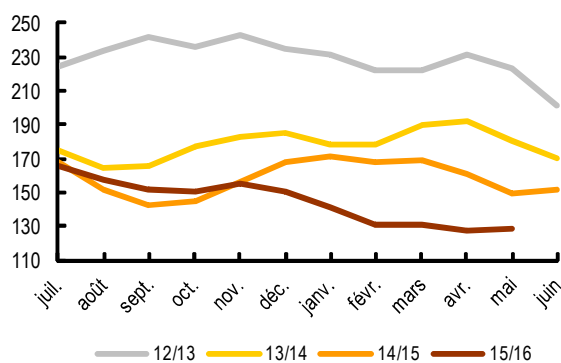
N° 4 – Juin 2016

Céréales – Enquête prix payés aux producteurs au 15 mai 2016

En €/t	Mai 2012	Mai 2013	Mai 2014	Mai 2015	Avril 2016	Mai 2016	Écart annuel	Écart mensuel
Blé tendre								
Prix ferme	199	224	181	149	127	129	-20	2
Blé dur								
Prix ferme	252	227	228	257	238	234	-23	-4
Orge mouture								
Prix ferme	188	192	149	141	117	117	-24	0
Orges brassicoles hiver								
Prix ferme	192	203	154	142	117	119	-23	2
Orges brassicoles printemps								
Prix ferme	212	194	180	156	141	142	-14	1
Maïs								
Prix ferme	193	196	161	129	135	139	10	4
Avoine								
Prix ferme	223	182	123	130	163	167	37	4
Triticale								
Prix ferme	183	198	161	127	115	119	-8	4

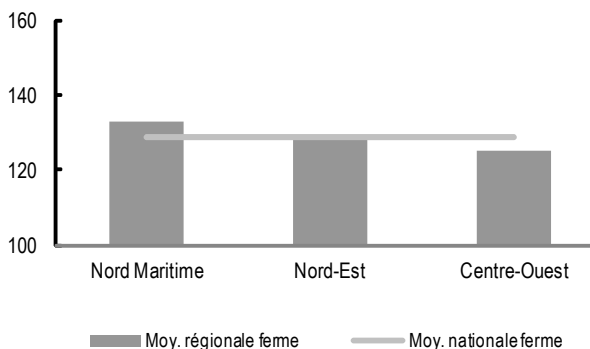
Source : FranceAgriMer / Enquête prix producteurs

Blé tendre : évolution des prix fermes en €/t



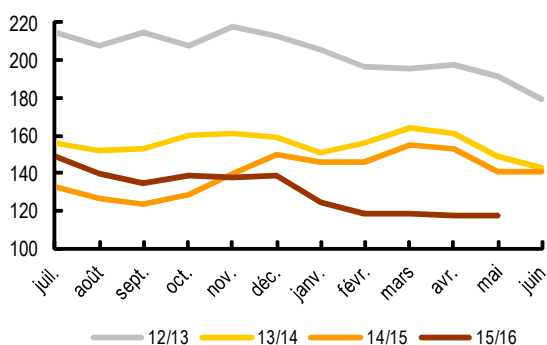
Source : FranceAgriMer / Enquête prix producteurs

Blé tendre : prix interrégionaux en €/t

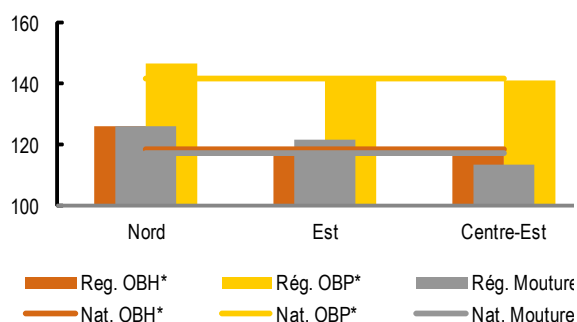


Source : FranceAgriMer / Enquête prix producteurs

Orges mouture : évolution des prix fermes en €/t Orges : prix fermes interrégionaux en €/t

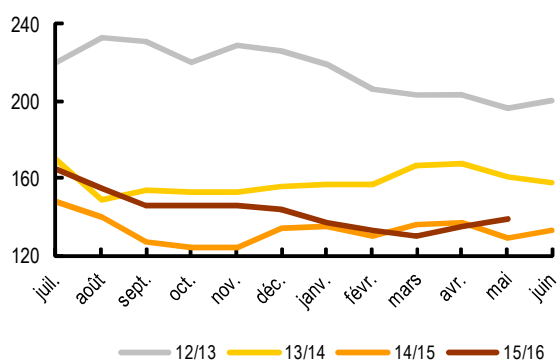


Source : FranceAgriMer / Enquête prix producteurs



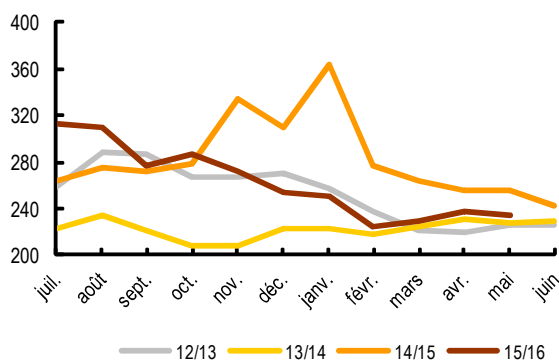
Source : FranceAgriMer / Enquête prix producteurs
OBH* : brassicoles hiver ; OBP* : brassicoles printemps

Maïs : évolution des prix fermes en €/t



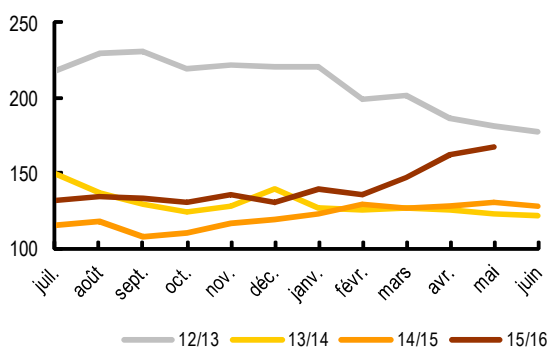
Source : FranceAgriMer / Enquête prix producteurs

Blé dur : évolution des prix fermes en €/t



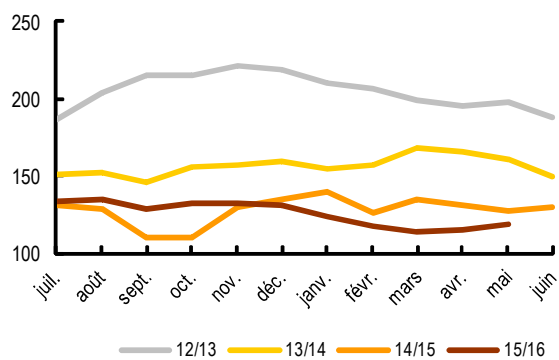
Source : FranceAgriMer / Enquête prix producteurs

Avoine : évolution des prix fermes en €/t



Source : FranceAgriMer / Enquête prix producteurs

Triticale : évolution des prix fermes en €/t



Source : FranceAgriMer / Enquête prix producteurs

Méthodologie

Le calcul des prix fermes résulte d'une moyenne pondérée des prix relevés chez les organismes stockeurs par les volumes collectés dans cette modalité, à partir du prix pratiqué au 15 du mois. Le calcul des prix d'acompte résulte également d'une moyenne pondérée établie par cette même méthode. Les moyennes mensuelles des prix d'acompte n'incluent pas les majorations de fin de campagne (seulement les réévaluations intermédiaires) et sont par construction inférieures aux prix moyens touchés par l'agriculteur.

Copyright © FranceAgriMer 2016 - Reproduction interdite sans autorisation et citation de la source
Publication mensuelle