

> Les indicateurs économiques suivis par FranceAgriMer

PRIX PAYÉS AUX PRODUCTEURS

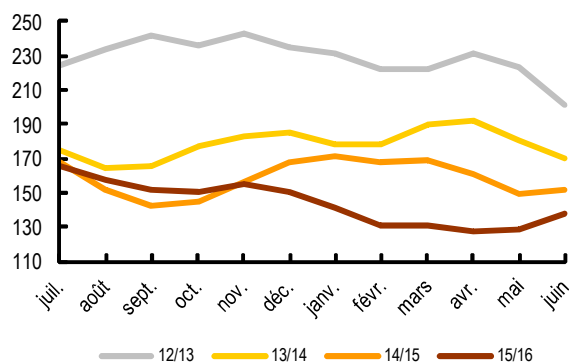
N° 4 – Juin 2016

Céréales – Enquête prix payés aux producteurs au 15 juin 2016

En €/t	Jun 2012	Jun 2013	Jun 2014	Jun 2015	Mai 2016	Jun 2016	Écart annuel	Écart mensuel
Blé tendre								
Prix ferme	199	201	170	152	129	138	-14	9
Blé dur								
Prix ferme	242	226	229	243	234	256	13	22
Orge mouture								
Prix ferme	179	179	142	141	117	118	-23	1
Orges brassicoles hiver								
Prix ferme	180	185	156	139	119	118	-21	-1
Orges brassicoles printemps								
Prix ferme	195	181	173	150	142	139	-11	-3
Maïs								
Prix ferme	192	201	157	133	139	156	23	17
Avoine								
Prix ferme	218	178	122	128	167	153	25	-14
Triticale								
Prix ferme	179	189	150	129	119	125	-4	6

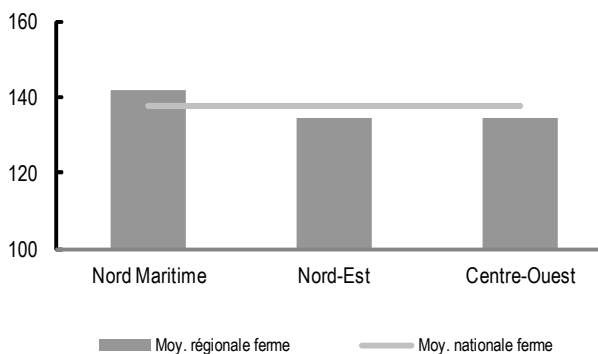
Source : FranceAgriMer / Enquête prix producteurs

Blé tendre : évolution des prix fermes en €/t



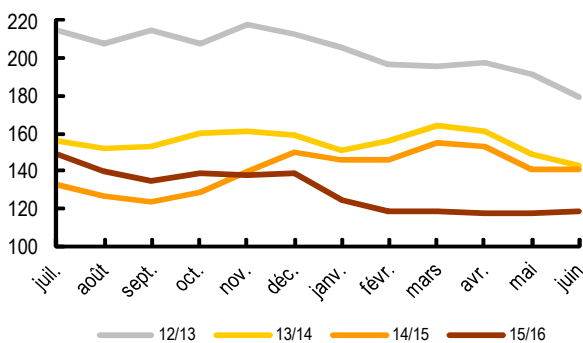
Source : FranceAgriMer / Enquête prix producteurs

Blé tendre : prix interrégionaux en €/t

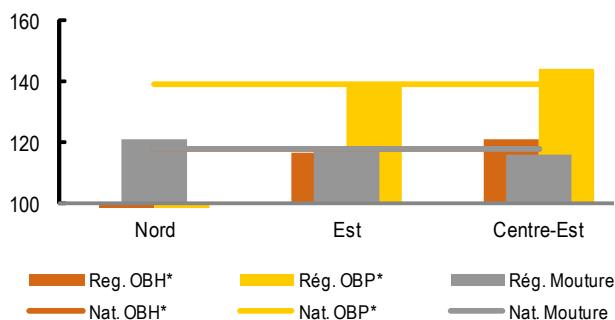


Source : FranceAgriMer / Enquête prix producteurs

Orges mouture : évolution des prix fermes en €/t Orges : prix fermes interrégionaux en €/t

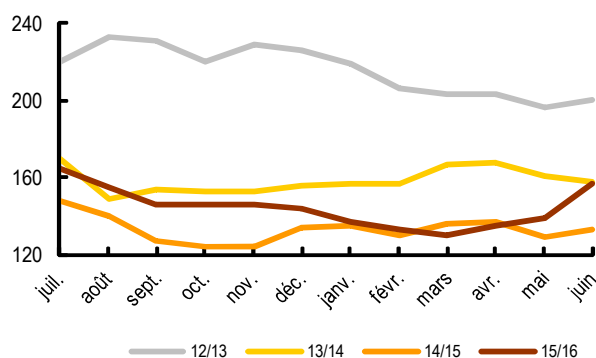


Source : FranceAgriMer / Enquête prix producteurs



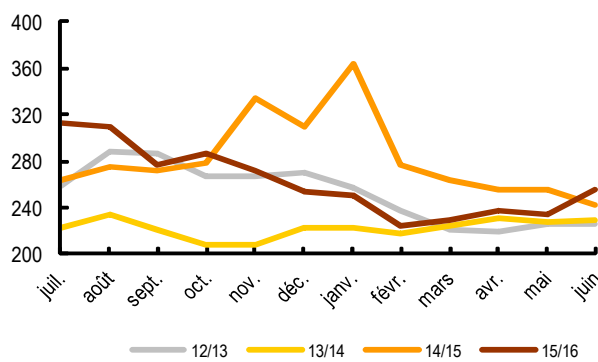
Source : FranceAgriMer / Enquête prix producteurs
OBH* : brassicoles hiver ; OBP* : brassicoles printemps

Maïs : évolution des prix fermes en €/t



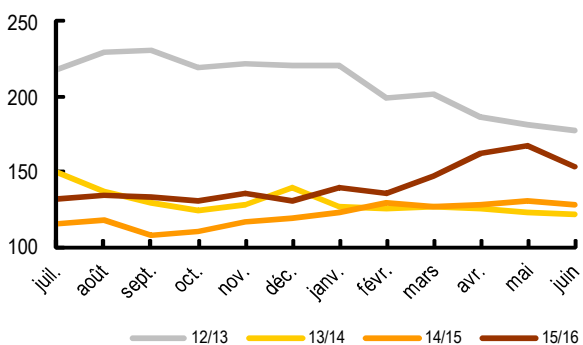
Source : FranceAgriMer / Enquête prix producteurs

Blé dur : évolution des prix fermes en €/t



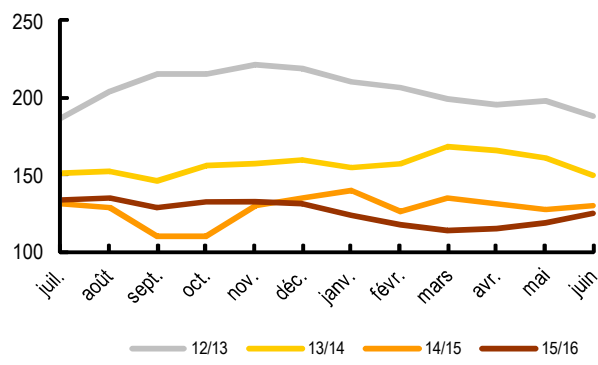
Source : FranceAgriMer / Enquête prix producteurs

Avoine : évolution des prix fermes en €/t



Source : FranceAgriMer / Enquête prix producteurs

Triticale : évolution des prix fermes en €/t



Source : FranceAgriMer / Enquête prix producteurs

Méthodologie

Le calcul des prix fermes résulte d'une moyenne pondérée des prix relevés chez les organismes stockeurs par les volumes collectés dans cette modalité, à partir du prix pratiqué au 15 du mois. Le calcul des prix d'acompte résulte également d'une moyenne pondérée établie par cette même méthode. Les moyennes mensuelles des prix d'acompte n'incluent pas les majorations de fin de campagne (seulement les réévaluations intermédiaires) et sont par construction inférieures aux prix moyens touchés par l'agriculteur.

Copyright © FranceAgriMer 2016 - Reproduction interdite sans autorisation et citation de la source
Publication mensuelle