

> Les indicateurs économiques suivis par FranceAgriMer

PRIX PAYÉS AUX PRODUCTEURS

N° 6 – Septembre 2016

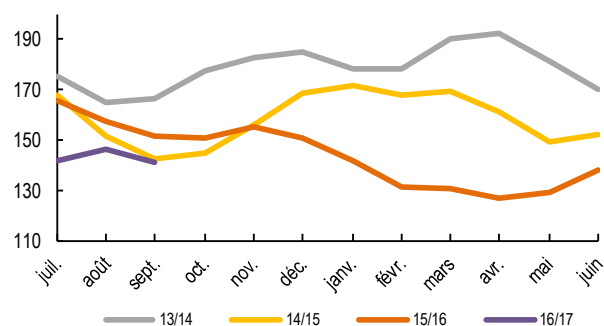
Céréales – Enquête prix payés aux producteurs au 15 septembre 2016

En €/t	Septembre 2012	Septembre 2013	Septembre 2014	Septembre 2015	Août 2016	Septembre 2016	Écart annuel	Écart mensuel
Blé tendre								
Prix ferme	242	166	142	151	146	141	-10	-5
Prix d'acompte	194	142	124	137	114	126	-11	12
Blé dur								
Prix ferme	287	221	272	278	146	180	-98	34
Prix d'acompte	178	153	220	277	164	147	-130	-17
Orge mouture								
Prix ferme	215	153	123	135	119	130	-5	11
Prix d'acompte	190	134	113	124	101	116	-8	15
Orges brassicoles hiver								
Prix ferme	211	154	136	140	151	141	1	-10
Prix d'acompte	189	152	127	131	113	125	-6	12
Orges brassicoles printemps								
Prix ferme	221	170	160	165	177	149	-16	-28
Prix d'acompte	192	152	134	156	139	144	-12	5
Maïs								
Prix ferme	231	154	127	146	140	139	-7	-1
Prix d'acompte	181	185	145	113	127	135	22	8
Avoine								
Prix ferme	230	129	108	133	153	157	24	4
Prix d'acompte	198	120	98	112	117	125	13	8
Triticale								
Prix ferme	216	146	110	129	124	128	-1	4
Prix d'acompte	170	118	106	124	101	95	-29	-6

Source : FranceAgriMer / Enquête prix producteurs

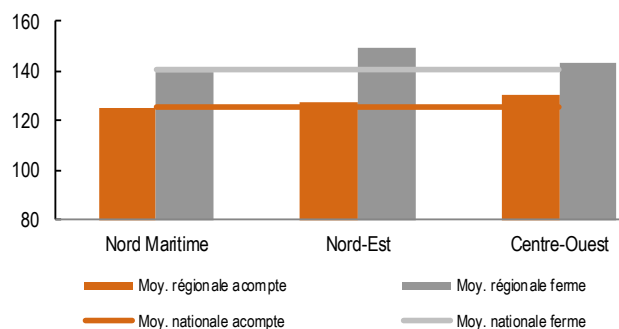
Prix d'acompte : n'incluent pas les majorations de fin de campagne

Blé tendre : évolution des prix fermes en €/t



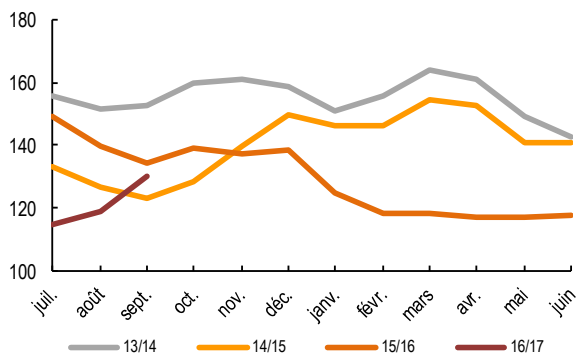
Source : FranceAgriMer / Enquête prix producteurs

Blé tendre : prix interrégionaux en €/t



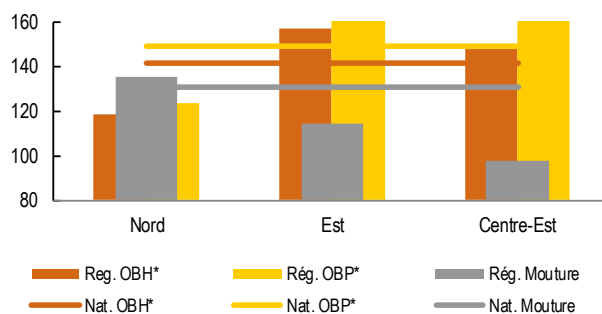
Source : FranceAgriMer / Enquête prix producteurs

Orges mouture : évolution des prix fermes en €/t



Source : FranceAgriMer / Enquête prix producteurs

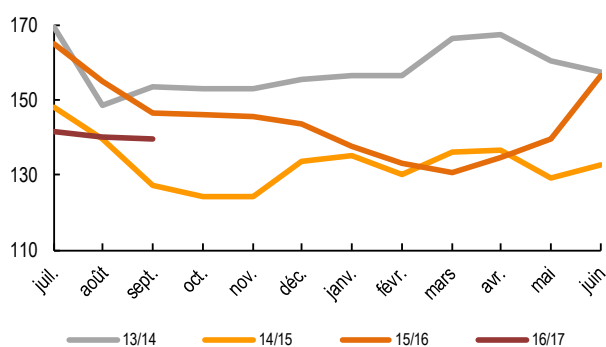
Orges : prix fermes interrégionaux en €/t



Source : FranceAgriMer / Enquête prix producteurs

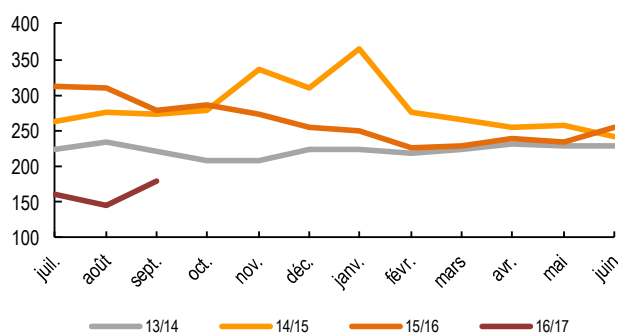
OBH* : orges brass. hiver ; OBP* : orges brass. printemps

Maïs : évolution des prix fermes en €/t



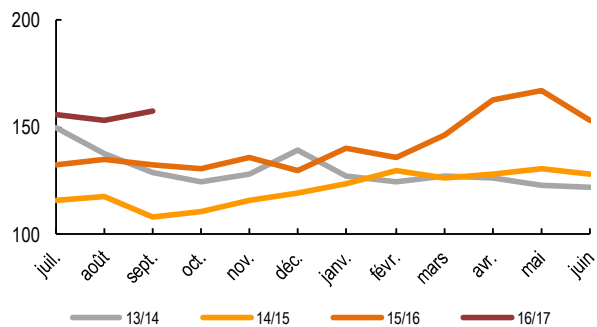
Source : FranceAgriMer / Enquête prix producteurs

Blé dur : évolution des prix fermes en €/t



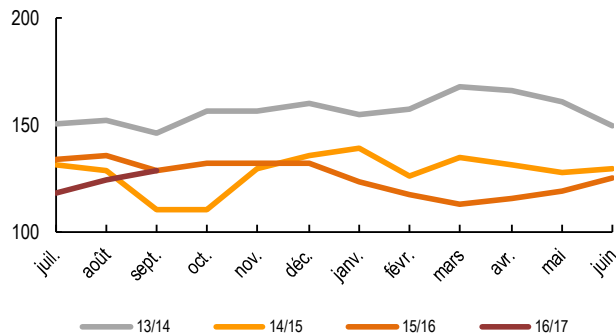
Source : FranceAgriMer / Enquête prix producteurs

Avoine : évolution des prix fermes en €/t



Source : FranceAgriMer / Enquête prix producteurs

Triticale : évolution des prix fermes en €/t



Source : FranceAgriMer / Enquête prix producteurs

Méthodologie

Le calcul des prix fermes résulte d'une moyenne pondérée des prix relevés chez les organismes stockeurs par les volumes collectés dans cette modalité, à partir du prix pratiqué au 15 du mois. Le calcul des prix d'acompte résulte également d'une moyenne pondérée établie par cette même méthode. Les moyennes mensuelles des prix d'acompte n'incluent pas les majorations de fin de campagne (seulement les réévaluations intermédiaires) et sont par construction inférieures aux prix moyens touchés par l'agriculteur.