

> Les indicateurs économiques suivis par FranceAgriMer

## PRIX PAYÉS AUX PRODUCTEURS

N° 8 – Novembre 2016

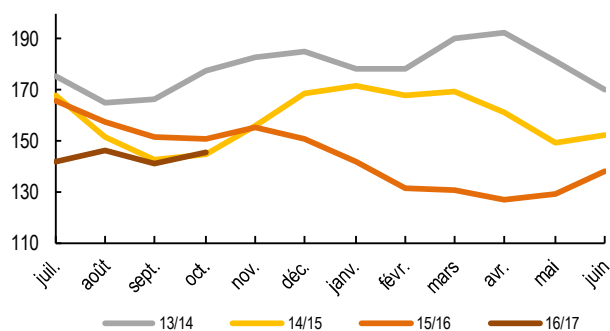
### Céréales – Enquête prix payés aux producteurs au 15 octobre 2016

En €/t	Octobre 2012	Octobre 2013	Octobre 2014	Octobre 2015	Septem 2016	Octobre 2016	Écart annuel	Écart mensuel
<b>Blé tendre</b>								
Prix ferme	236	177	144	151	141	<b>146</b>	-5	5
Prix d'acompte	201	153	126	143	126	<b>132</b>	-11	6
<b>Blé dur</b>								
Prix ferme	268	208	279	287	180	<b>196</b>	-91	16
Prix d'acompte	202	172	224	259	147	<b>164</b>	-95	17
<b>Orges mouture</b>								
Prix ferme	208	160	128	139	130	<b>115</b>	-24	-15
Prix d'acompte	187	141	113	127	116	<b>105</b>	-22	-11
<b>Orges brassicoles hiver</b>								
Prix ferme	207	161	138	140	141	<b>129</b>	-11	-12
Prix d'acompte	186	154	120	135	125	<b>129</b>	-6	4
<b>Orges brassicoles printemps</b>								
Prix ferme	212	171	158	164	149	<b>159</b>	-5	10
Prix d'acompte	193	167	142	161	144	<b>159</b>	-2	15
<b>Maïs</b>								
Prix ferme	220	153	124	146	139	<b>141</b>	-5	2
Prix d'acompte	184	131	110	126	135	<b>123</b>	-3	-12
<b>Avoine</b>								
Prix ferme	220	125	110	130	157	<b>157</b>	27	0
Prix d'acompte	202	127	102	122	125	<b>125</b>	3	0
<b>Triticale</b>								
Prix ferme	215	156	110	132	128	<b>121</b>	-11	-7
Prix d'acompte	169	126	103	122	95	<b>90</b>	-32	-5

Source : FranceAgriMer / Enquête prix producteurs

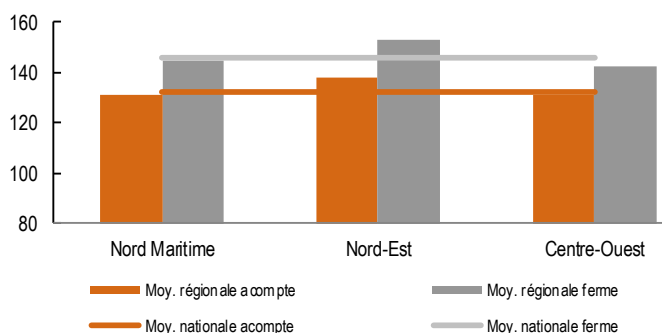
Prix d'acompte : n'incluent pas les majorations de fin de campagne

**Blé tendre : évolution des prix fermes en €/t**



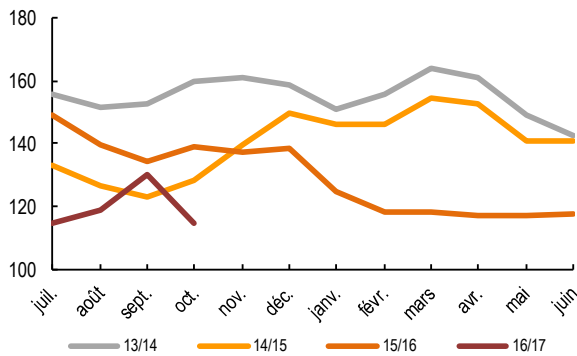
Source : FranceAgriMer / Enquête prix producteurs

**Blé tendre : prix interrégionaux en €/t**



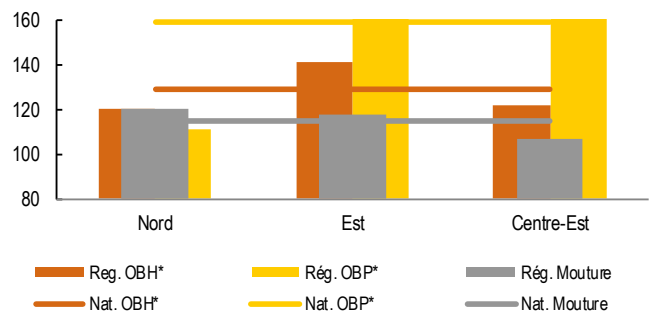
Source : FranceAgriMer / Enquête prix producteurs

### Orges mouture : évolution des prix fermes en €/t



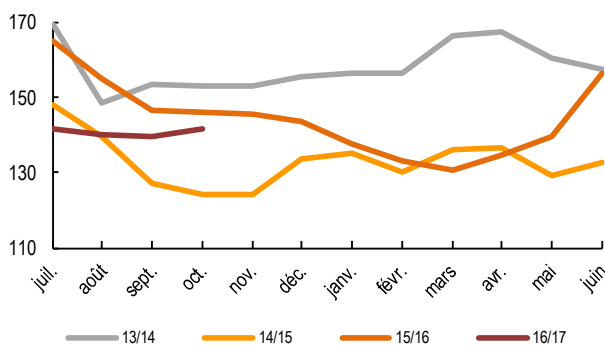
Source : FranceAgriMer / Enquête prix producteurs

### Orges : prix fermes interrégionaux en €/t



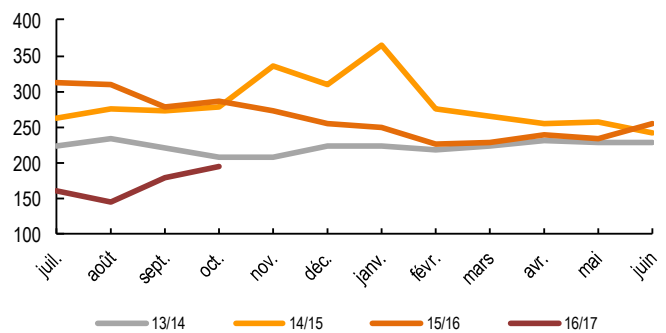
Source : FranceAgriMer / Enquête prix producteurs  
OBH\* : orges brass. hiver ; OBP\* : orges brass. printemps

### Maïs : évolution des prix fermes en €/t



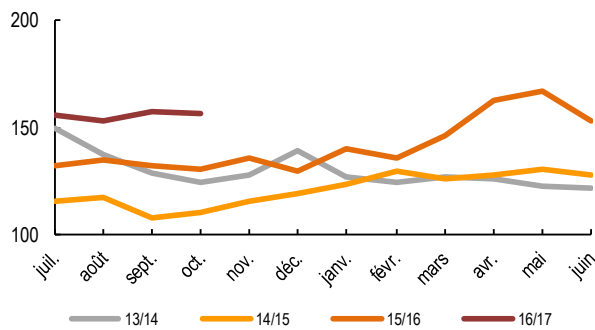
Source : FranceAgriMer / Enquête prix producteurs

### Blé dur : évolution des prix fermes en €/t



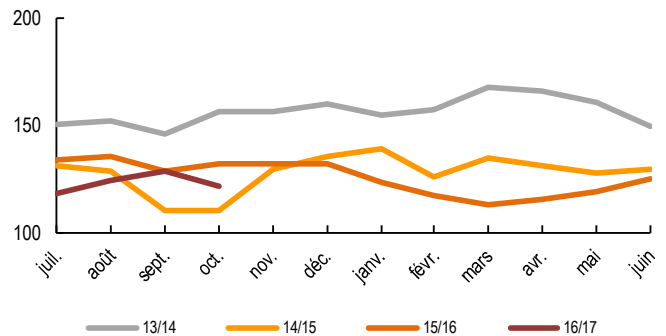
Source : FranceAgriMer / Enquête prix producteurs

### Avoine : évolution des prix fermes en €/t



Source : FranceAgriMer / Enquête prix producteurs

### Triticale : évolution des prix fermes en €/t



Source : FranceAgriMer / Enquête prix producteurs

### Méthodologie

Le calcul des prix fermes résulte d'une moyenne pondérée des prix relevés chez les organismes stockeurs par les volumes collectés dans cette modalité, à partir du prix pratiqué au 15 du mois. Le calcul des prix d'acompte résulte également d'une moyenne pondérée établie par cette même méthode. Les moyennes mensuelles des prix d'acompte n'incluent pas les majorations de fin de campagne (seulement les réévaluations intermédiaires) et sont par construction inférieures aux prix moyens touchés par l'agriculteur.