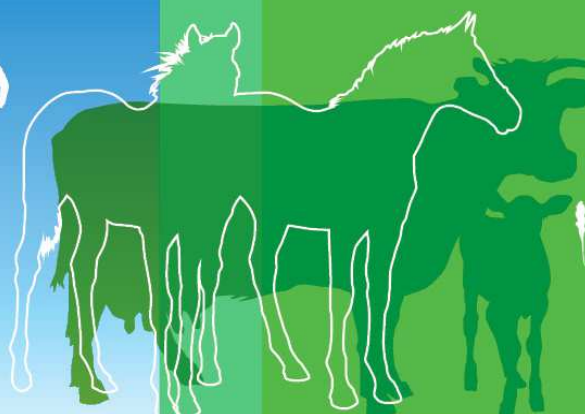


# RENCONTRE REGIONALE

## Normandie

21 novembre 2016

Accompagner  
les filières  
**80ans**  
FranceAgriMer





# Une période charnière, avec son lot d'incertitudes

## Cadre général marqué par :

- fin des récoltes et semis des céréales à paille hém. Nord / récolte hém. Sud >> prod. record et pression sur les prix
- les monnaies bousculées
- pétrole : toujours faible – à suivre
- forte incertitude sur les traités de libre-échange

**Blé** : rareté relative qualité haute + des lots très dégradés >>> forte segmentation du marché

**Orge** : recul demande à l'importation

**Maïs** : récolte record en voie d'achèvement

## Egypte

- achats récents par le GASC
- flottement de la monnaie

## Russie – Ukraine

- des difficultés logistiques (avant l'hiver)

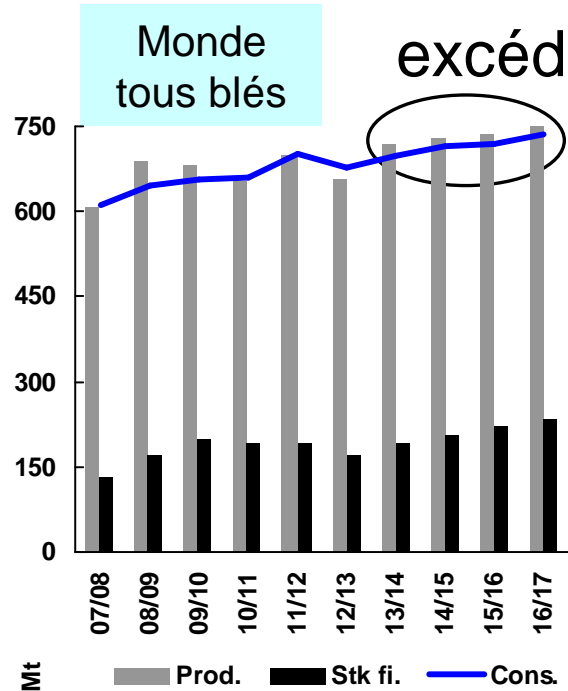
## UE

- passage des certificats à la « surveillance douanière »
- point sur les exportations à 2 mois douaniers

## France

- des récoltes à contre-courant du reste du monde
- travail du grain : analyser, trier, alloter pour les différents segments de marché
- une problématique radicalement différente des autres N (marché intérieur # activité à l'exportation extrêmement réduite)

# BLÉ : fondamentaux – un contexte de prix sous pression



excédents

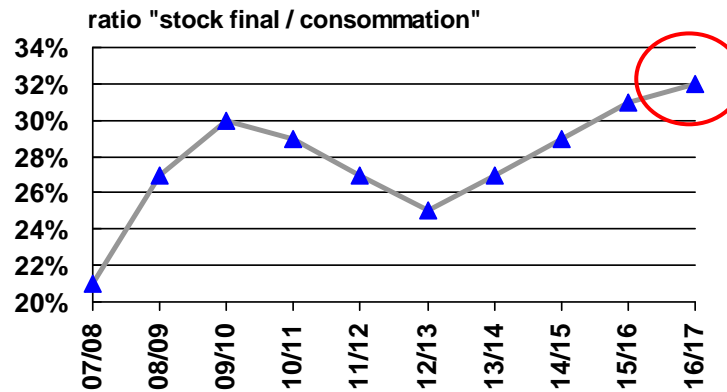
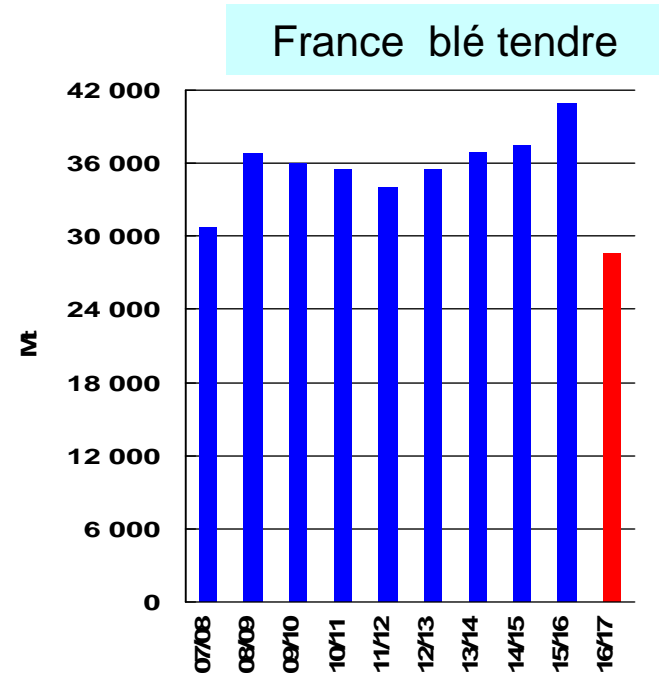
Campagne des records :

Prod 736 > 743

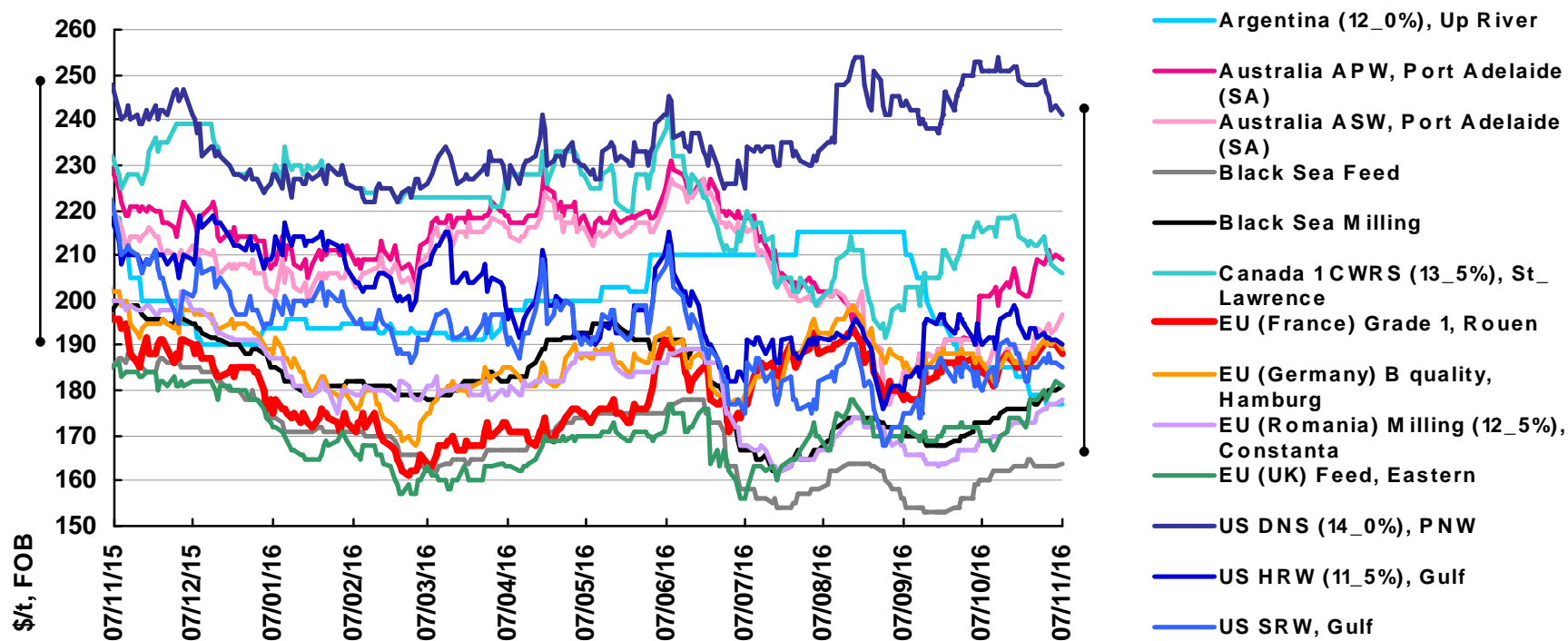
Dispo (SI+prod) 961

Conso 722 > 732

SF 217 > 229

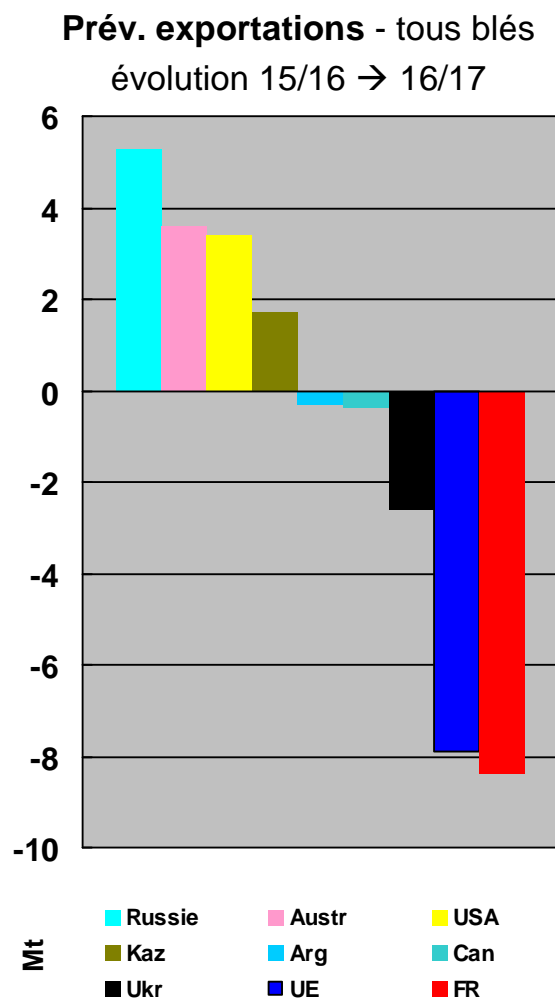
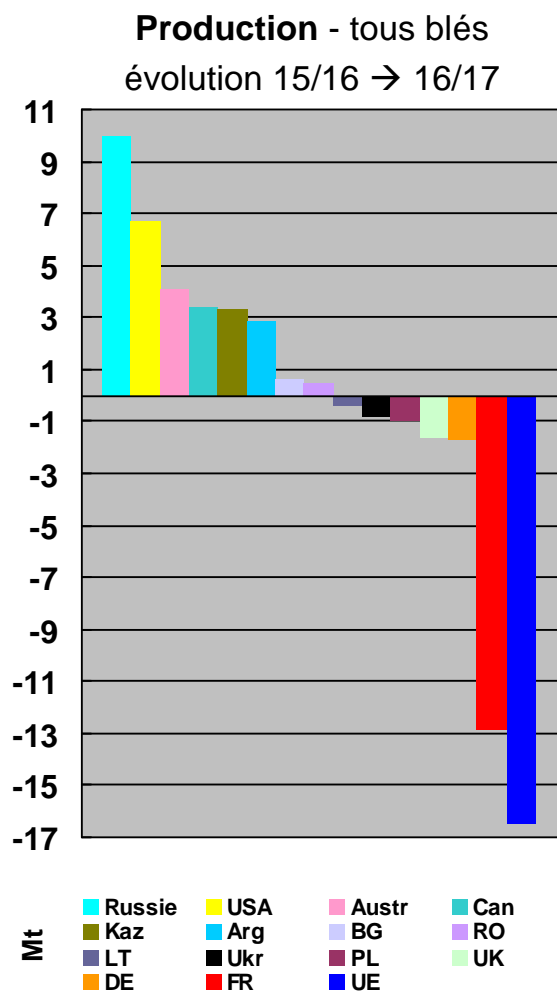


# Monde - Prix du blé tendre à l'exportation (départ)



- ✓ Production mondiale record : les prix « bas » devenus « très bas »
- ✓ Dégradation de la qualité « haute » : augmentation de la prime
- 🔔 Part de la HQ ↘ # qtés HQ ↘
- ✓ Excédent français étroit : modification des prix relatifs

# Marché mondial du blé : la France et le reste du monde



## 16/17 - dégradation du segment haute qualité

- Canada : pluie sur fin de récolte
- Australie : pluie sur début de récolte
- Kazakhstan : pluie lors du remplissage, > ½ récolte serait de basse qualité
- Russie : humidité excessive du sol pendant remplissage  
(# Ukr : part meunier + 5 pts à 55 %)
- FR : 78 % (35 % en 2015) de la production en catégorie « Médium »  
(« Supérieur » : 76 PS min)

# Egypte - achats du GASC

➤ **780 000 t** contractées entre 20 oct. et 8 nov.

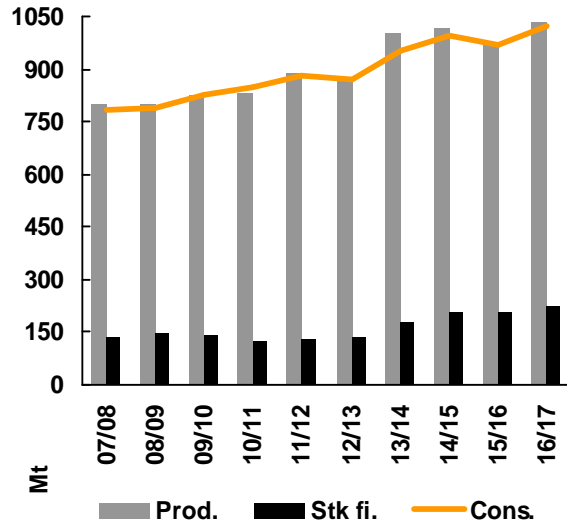
Cumul (t)	2015/16	2016/17	var. / N-1
	24/11/15	08/11/16	
Russie	1 830 000	1 560 000	- 15%
Roumanie	600 000	660 000	+ 10%
Ukraine	400 000	60 000	- 85%
France	360 000	0	
<b>Total</b>	<b>3 250 000</b>	<b>2 280 000</b>	<b>- 30%</b>

Achat du 20 octobre				
	Origine	Prix Fob	Fret	Prix C&f
60 000	RU	179,6	9,74	189,3
60 000	RU	179,6	9,74	189,3
Achat du 25 octobre				
60 000	RO	183,3	6,25	189,5
120 000	RO	185,9	6,25	192,2
60 000	RO	184,3	8,65	192,9
60 000	RU	184,0	8,90	192,9
60 000	RU	182,7	10,30	193,0
60 000	RU	184,0	10,30	194,3
Achat du 8 novembre				
60 000	RU	187,0	10,30	197,3
60 000	RO	191,2	8,43	199,6
60 000	RU	189,9	10,30	200,2
60 000	RU	189,9	10,30	200,2

## 🔔 Question monétaire

- ✓ contexte : tx chge officieux ~ 2x tx chge officiel
- ✓ 03/11/16 : Banque centrale d'Egypte décide de laisser flotter la monnaie
- >>> très forte dépréciation / \$ >> renchérissement des importations en monnaie locale
- ✓ Négociation d'un prêt du FMI (accordé le 11 nov.)

# MAÏS : fondamentaux



Campagne des records :

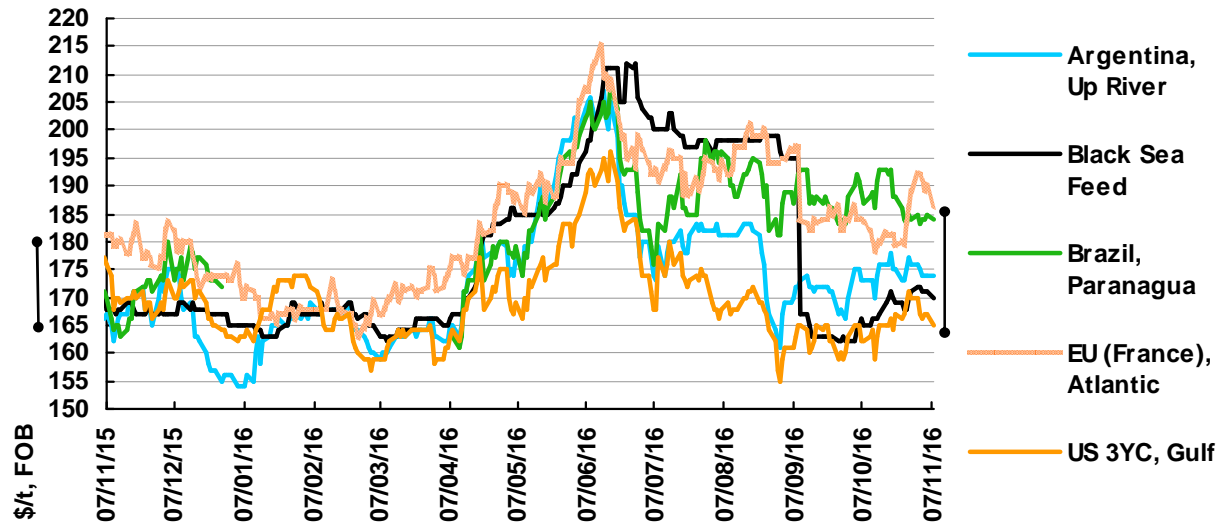
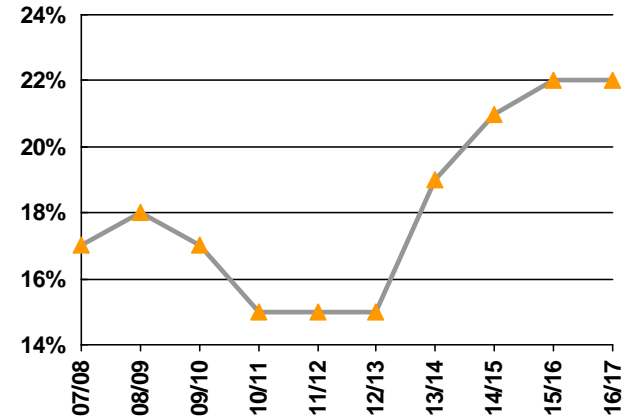
Prod 971 > 1,035 Md

Dispo. (SI+prod) 1,244 Md

Conso. 969 > 1,023 Md

SF 209 > 221 Mt

ratio "stock final / consommation"

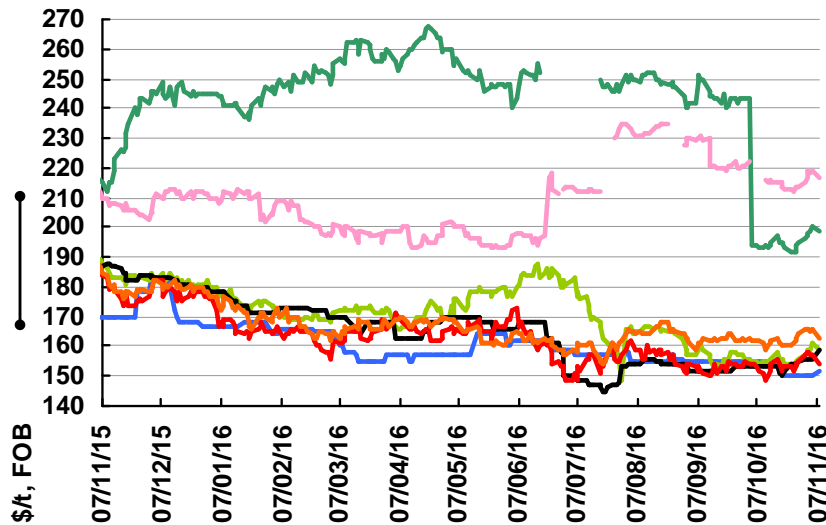
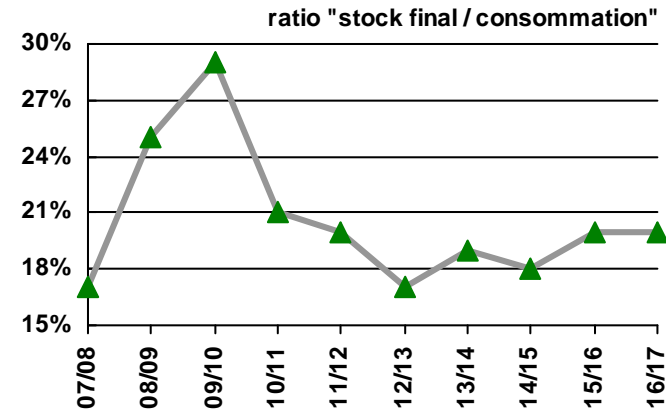
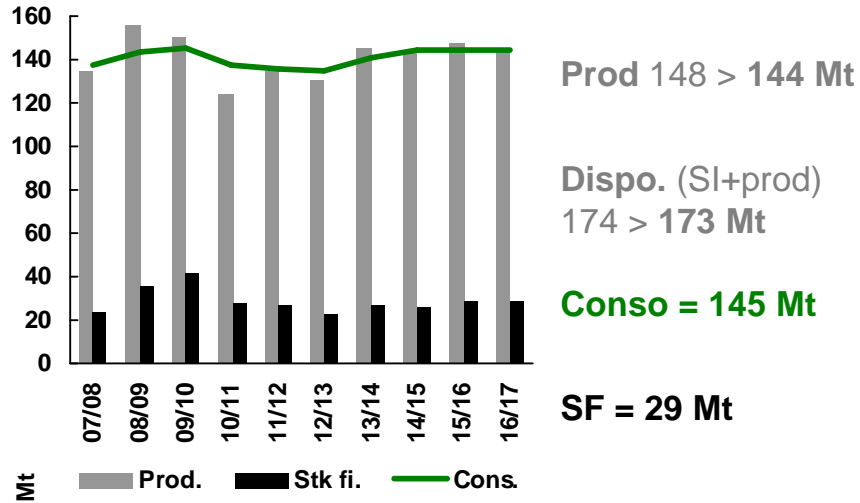


✓ Prod. mondiale record #  
fourchette de prix

✓ compétitivité US

✓ calendrier hém. Nord /  
hém. Sud, tensions au Brésil

# ORGE : fondamentaux



- Argentina Feed, Up River
- Australia Feed, Port Adelaide (SA)
- Australia Malting, Adelaide (SA)
- Black Sea Feed
- EU (France) Feed, Rouen
- EU (France) Spring Malting, Rouen
- EU (Germany) Feed, Hamburg

- ✓ Echanges mondiaux (- 4 Mt à 25,7 Mt) + excédent exp. Austr.
- ✓ demande chinoise orge fourragère <<< politique domestique maïs
- ✓ prime brassicole

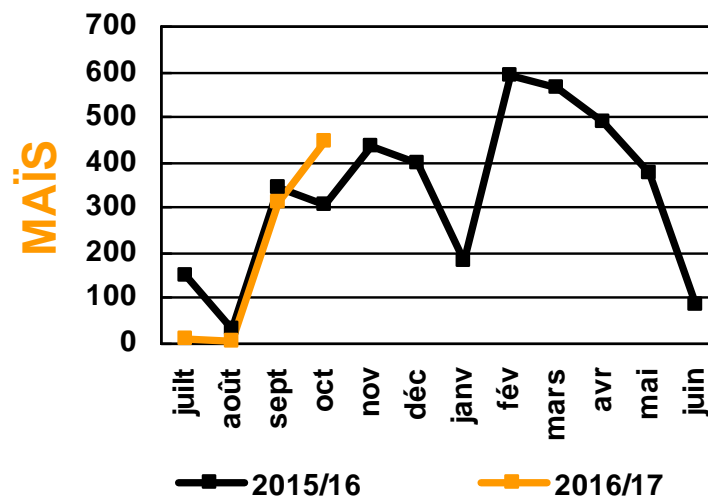
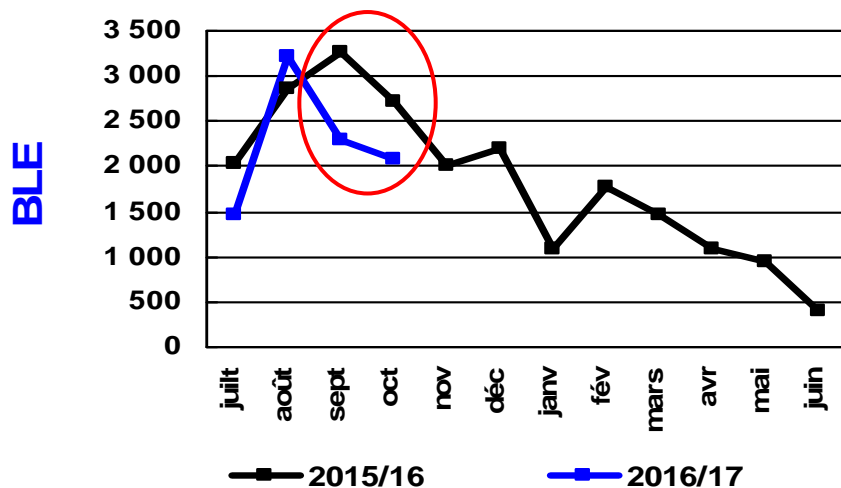
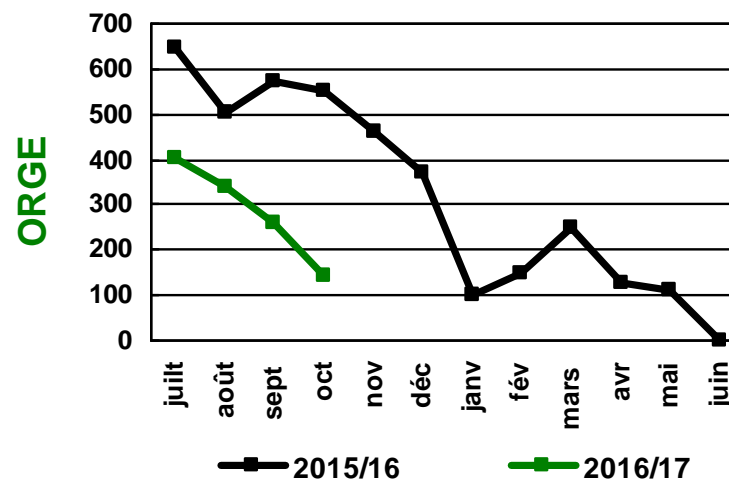
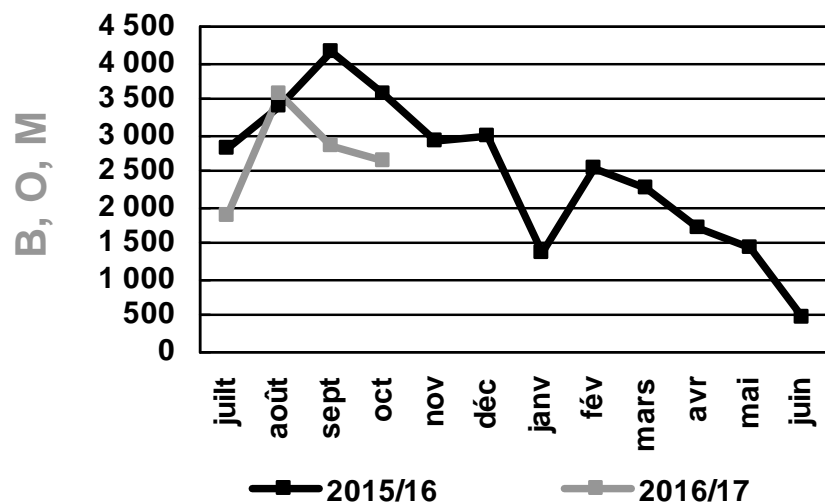


## ORGE – la France, cas isolé – la concurrence sera présente

<b>Prod. Orge</b> (en 1 000 t)	<i>2014/15</i>	<i>2015/16</i>	<b>2016/17</b>	Variation
monde	143 640	147 867	144 281	<b>- 3,6 Mt</b>
<b>UE 28</b>	60 469	60 782	59 002	<b>- 1,8 Mt</b>
<b>Russie</b>	20 044	17 085	18 000	<b>+ 0,9 Mt</b>
<b>Allemagne</b>	11 563	11 537	10 830	<b>- 0,7 Mt</b>
<b>France</b>	11 710	12 411	10 015	<b>- 2,4 Mt</b>
<b>Ukraine</b>	9 446	8 745	9 800	<b>+ 1 Mt</b>
<b>Australie</b>	8 646	8 593	9 800	<b>+ 1,2 Mt</b>
Espagne	6 983	6 352	9 100	<b>+ 2,7 Mt</b>
Canada	7 119	8 226	8 700	<b>+ 0,5 Mt</b>

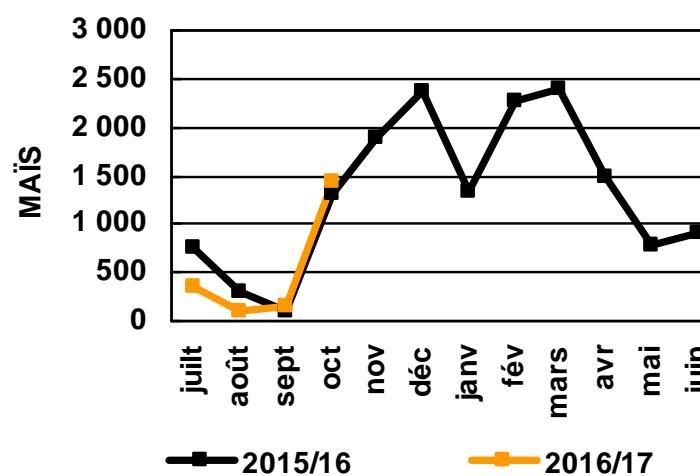
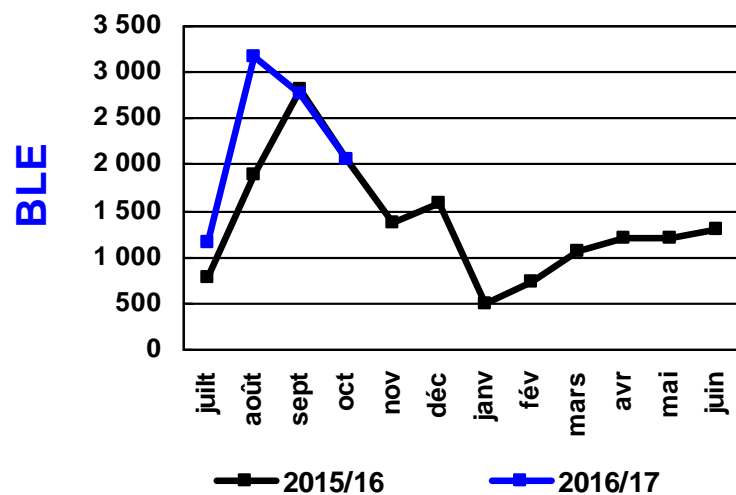
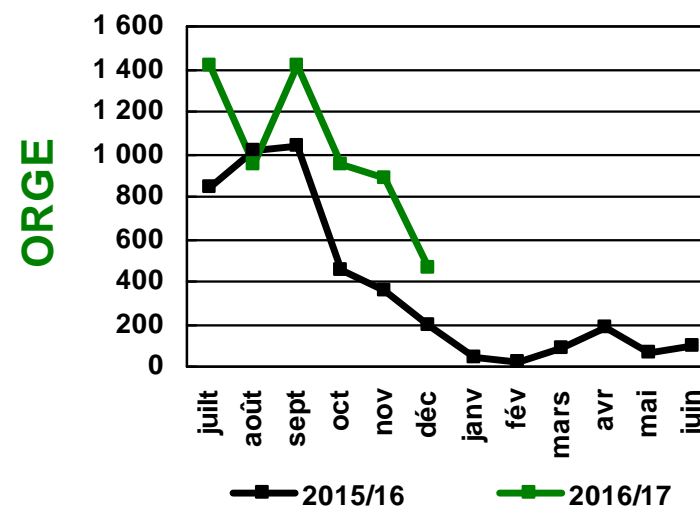
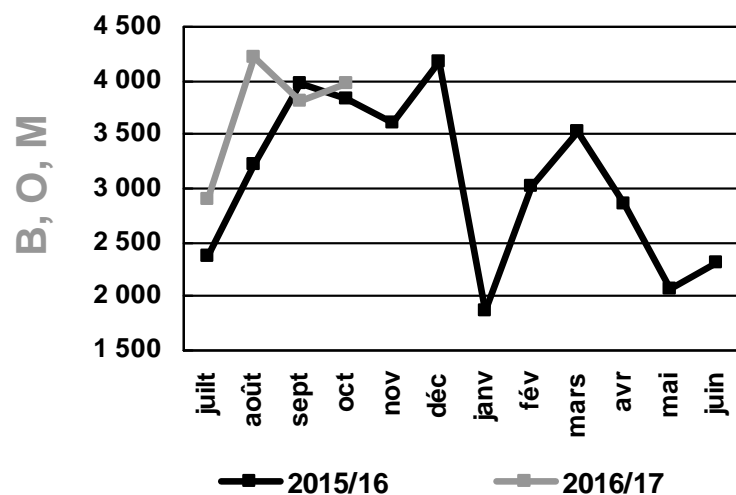
# Exportations de la Russie

Nettement moins que prévu : des difficultés météo au chargement en portuaire + qualité blé dégradée



# Exportations de l'Ukraine

Réalisé élevé mais ↗ contrainte logistique (cap. ferroviaire  
+ ↘ chrgt max camions dep. mi-octobre : 40 t >>> 25 t)





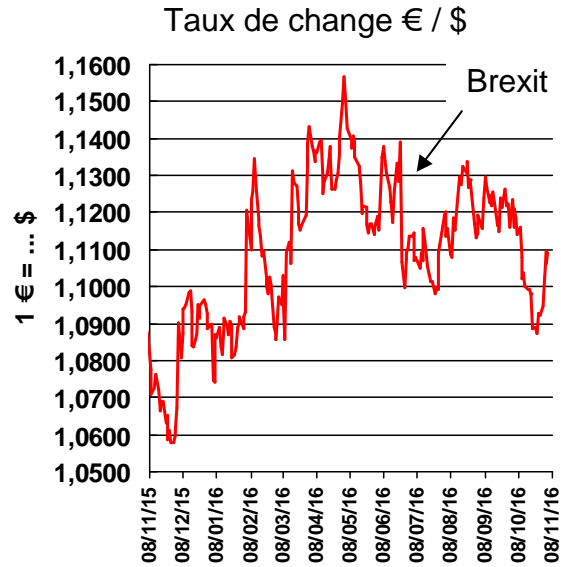
# Accords de libre-échange : une période d'incertitudes s'ouvre

**8 novembre 2016 : élection de Donald Trump à la présidence des Etats-Unis**

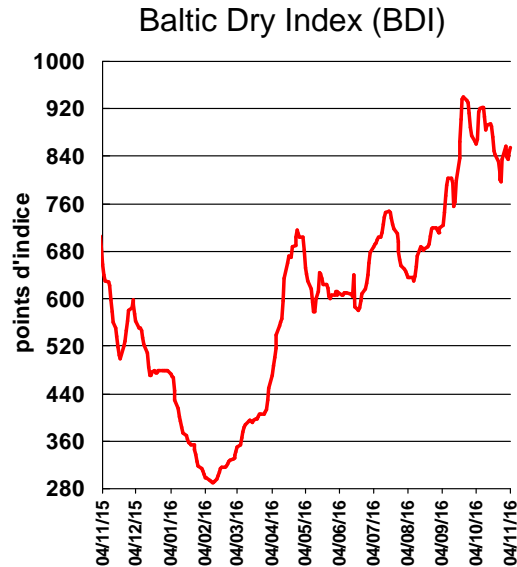
Programme relatif aux échanges

- ✓ *Se retirer du Partenariat Trans-Pacifique (TPP), non encore ratifié*
- ✓ *Nommer des négociateurs commerciaux qui conduiront leur action au nom des travailleurs américains*
- ✓ *Identifier les violations des engagements commerciaux, par les pays partenaires, qui portent atteinte aux travailleurs américains et recourir à la justice pour y mettre fin*
- ✓ *Informar les partenaires de l'Accord de libre-échange nord-américain (ALENA – NAFTA) de l'intention des US d'en renégocier les termes en faveur des travailleurs américains*
- ✓ *Entamer des recours à l'encontre de la Chine, tant aux Etats-Unis qu'à l'OMC, pour subventions déloyales – question de la manipulation de la monnaie*

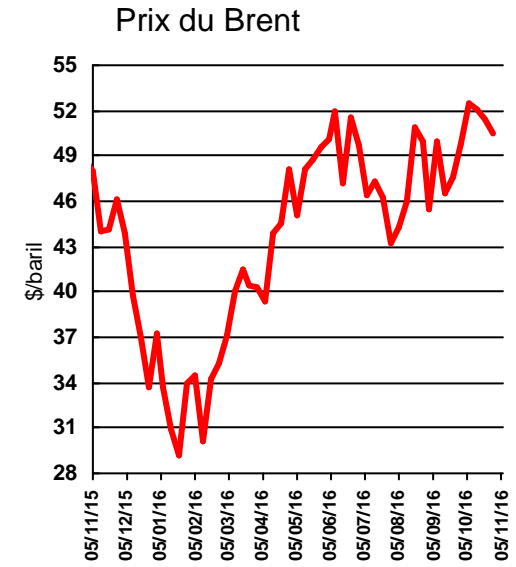
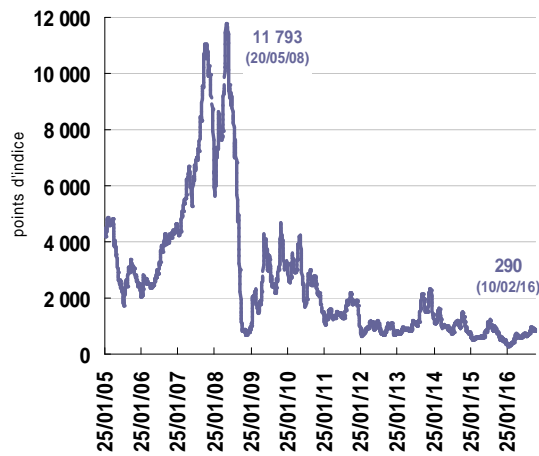
# Facteurs extérieurs



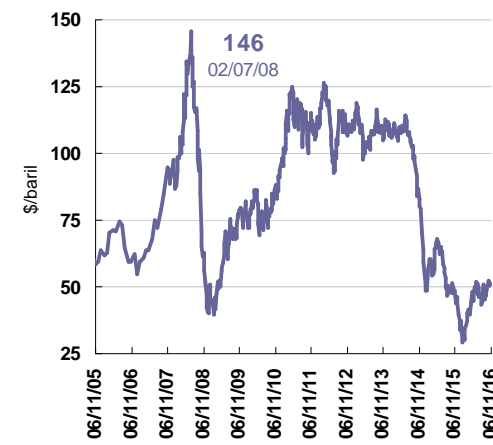
*\$ chahuté par élection prés. US*



*CAF destination + cher*



*OPEP : quelles limitations prod au sommet 30 nov ?*

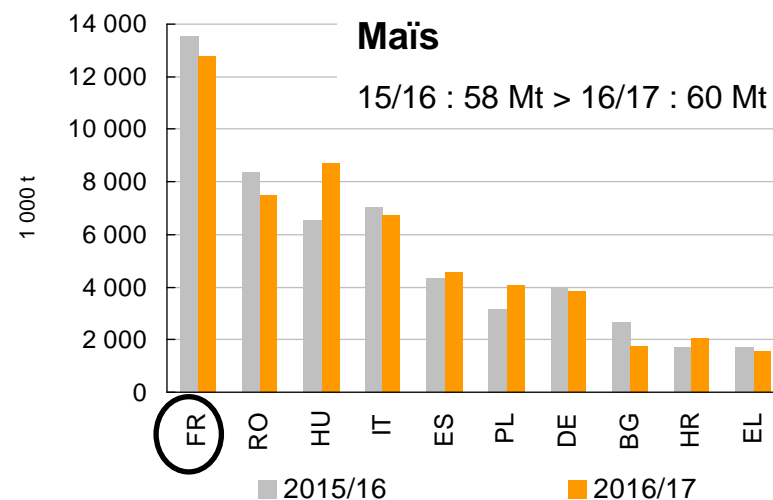
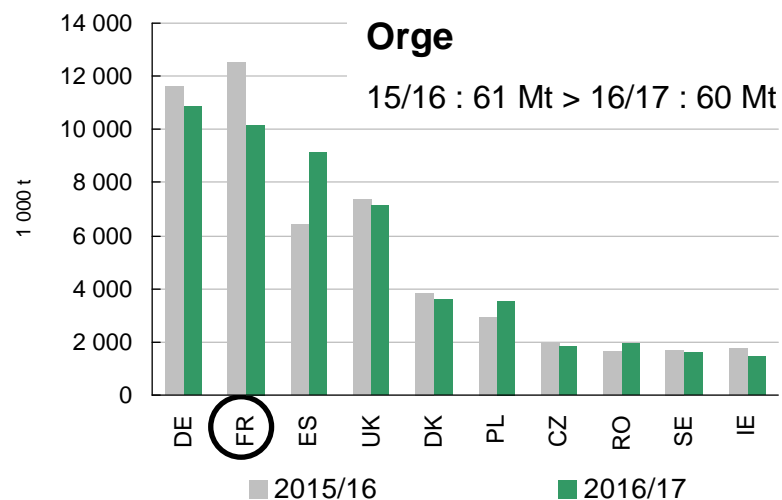
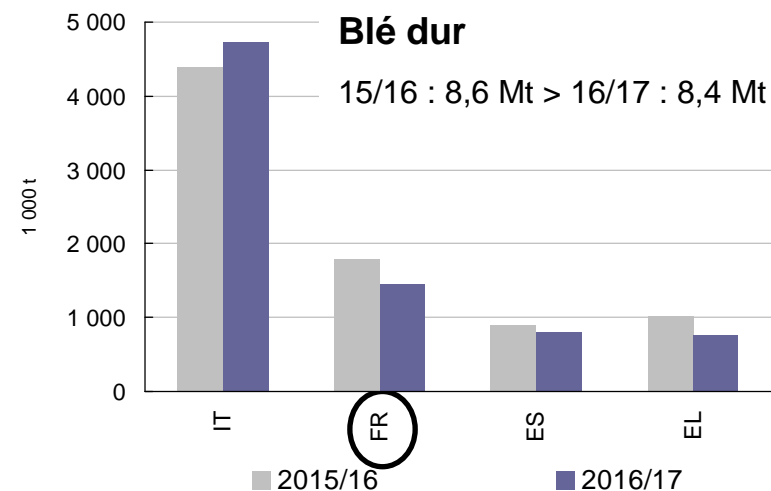
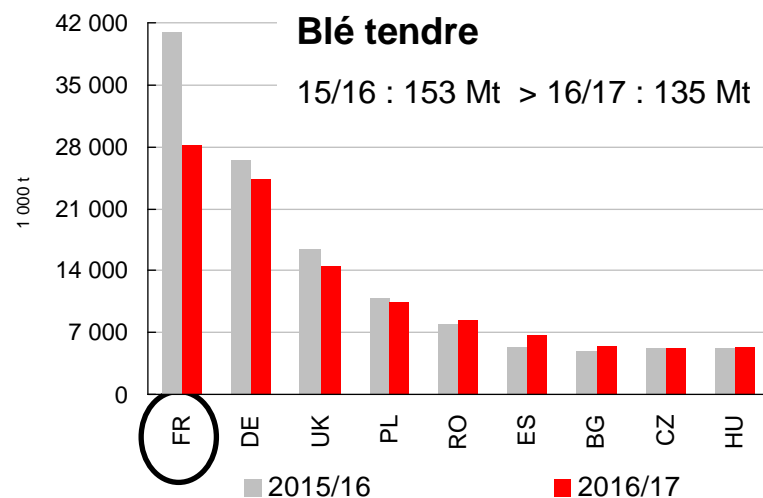




UE

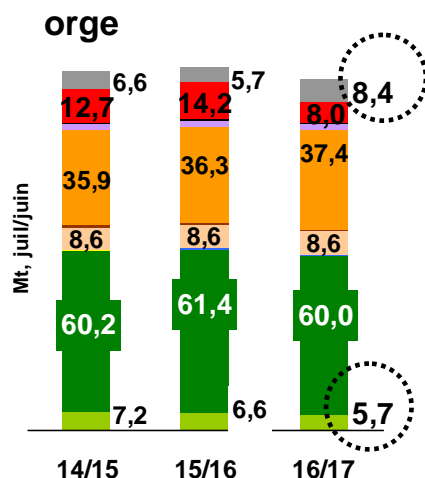
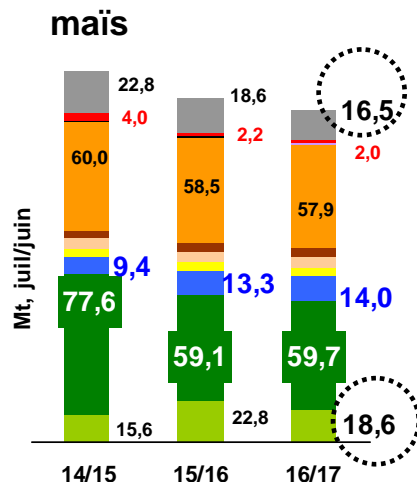
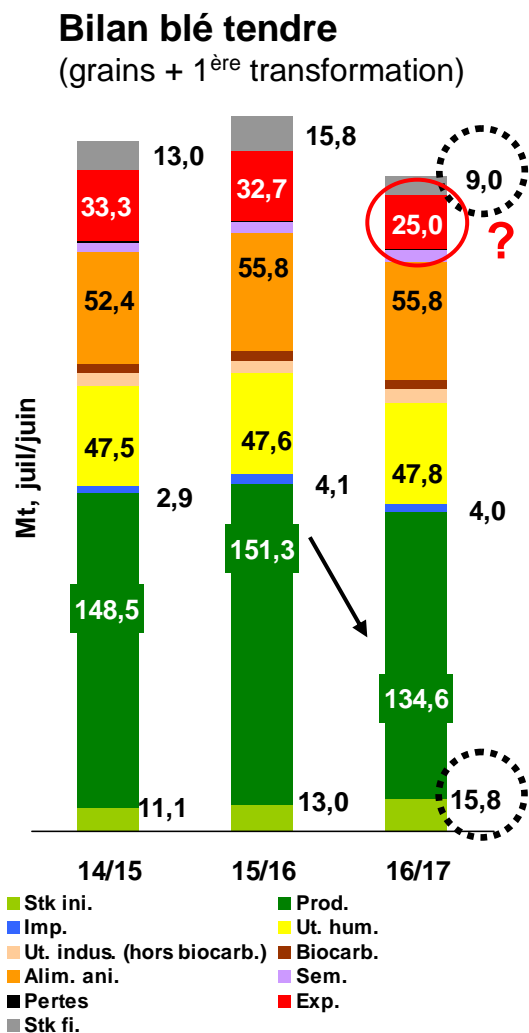


# Evolution des productions communautaires



# Marché communautaire

✓ Chute du stock en blé, contraction en maïs, accroissement en orge



## Actuellement, contingents Ukraine à droit zéro

gérés par DG Agri

- « BLE » 950 kt
- « MAÏS » 400 kt
- « ORGE » 250 kt

## Proposition CE

- Blé + 100 kt = 1,050 Mt
- Maïs + 650 kt = 1,050 Mt
- Orge + 350 kt = 600 kt

Renforcer les relations économiques UE / Ukr

Durée de la mesure : 3 ans

En attente d'adoption par le Parlement et par le Conseil



# Principaux marchés du blé tendre UE à 2 mois de campagne

chiffres douaniers (en t) sur juillet + août 2016

## 1/ ALGERIE

Total	1 051 759
France	495 801
Allemagne	216 505
Pologne	164 703
Lettonie	119 900
Suède	27 500
Estonie	27 350

## 2/ VIETNAM

Total	820 145	←
Roumanie	562 767	
Bulgarie	126 477	
Royaume-Uni	66 000	
France	57 203	
Danemark	7 699	

✓ Vietnam : 356 000 t au total 15/16

## 3/ ARABIE SAOUDITE

Total	683 388
Lituanie	232 749
Pologne	197 149
Allemagne	190 490
Lettonie	63 000

## 4/ EGYPTE

Total	190 750
Roumanie	127 565
Pologne	63 185

## 5/ SOUDAN

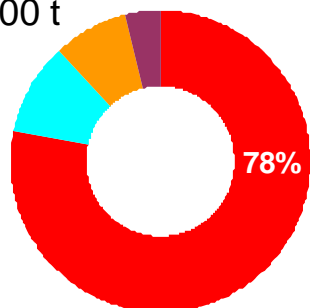
Total	174 049
Roumanie	109 000
Allemagne	65 049

# Couples origine UE / destination en blé tendre, à 2 mois de campagne

Destination : **Algérie**, chiffres douaniers sur juillet + août

**2014/15**

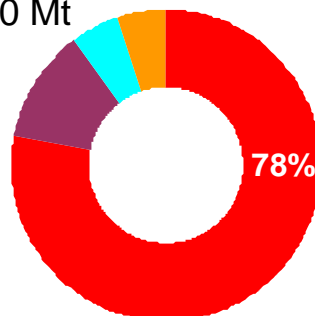
573 000 t



■ FR ■ SE ■ DE ■ PL

**2015/16**

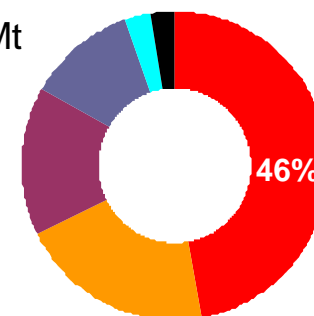
1,170 Mt



■ FR ■ PL ■ SE ■ DE

**2016/17**

1,052 Mt

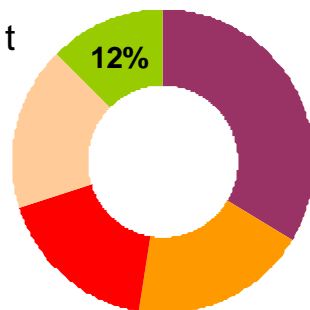


■ FR ■ DE ■ PL ■ LV ■ SE ■ EE

Destination : **Arabie Saoudite**, chiffres douaniers sur juillet + août

**2014/15**

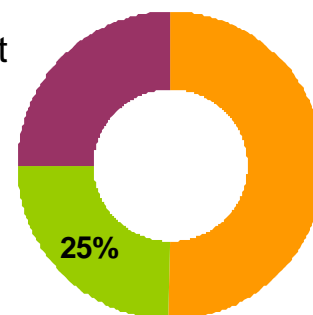
505 000 t



■ PL ■ DE ■ FR ■ NL ■ LT

**2015/16**

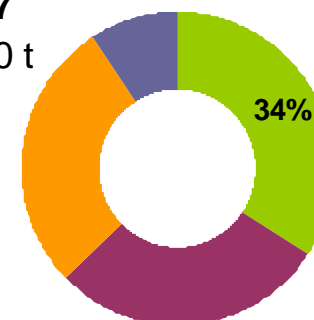
253 000 t



■ DE ■ LT ■ PL

**2016/17**

683 000 t



■ LT ■ PL ■ DE ■ LV

# Suivi du commerce extérieur de l'UE : des certificats au « système de surveillance douanière de la DG TAXUD »

## 1/ **Suppression des certificats** : cas général

Jusqu'au 6 novembre 2016

- **certificats** d'exportation et d'importation
- rythme d'information : hebdomadaire
- tolérance 5% sur volume porté au certificat
- certificats demandés dans chaque Etat membre, pour **exécution dans n'importe quel EM**

- signification :

- engagements à l'exportation et à l'importation  
= flux à venir

- période de validité

X : j + 60 j [droit commun] ou j + fin (m+4) [préfixé]

M : j + fin (m+2)

*<> Analyse du marché : indication de l'activité à moyen terme*

Après le 6 novembre 2016

- **échanges** enregistrés par les douanes
- rythme d'information : hebdomadaire
- volumes déclarés échangés
- **échanges des Etats membres considérés**

- signification :

- flux réels de marchandises  
= flux réalisés

*<> Analyse de marché : constat de l'activité a posteriori*

Gestion certificats déjà délivrés : traitement normal /  
utilisation partielle : traitement normal (prorata volumes utilisés /  
non utilisés : libération garantie sur demande opérateur

## 2/ **Maintien des certificats** : riz et céréales gérées dans le cadre de contingents tarifaires



# France

# Production céréalière française 2016

*Une conjonction inédite de facteurs météo,*

*un impact sans précédent*

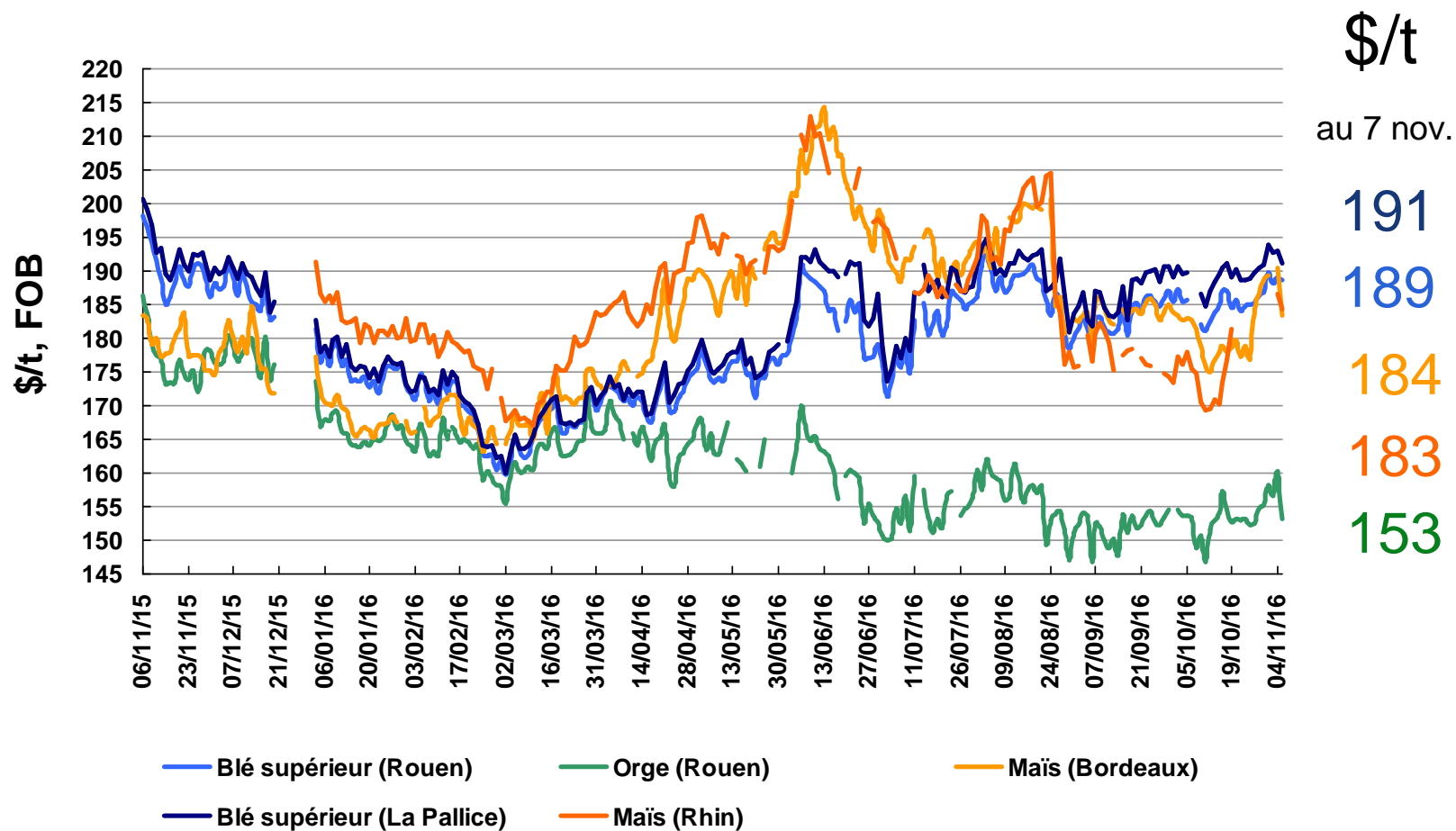
Estimations ou prévisions	2015/16	2016/17	variation
Blé tendre	40,9 Mt	28,1 Mt	- 12,8 Mt (- 31 %)
Orge	13,0 Mt	10,0 Mt	- 3,0 Mt
Blé dur	1,81 Mt	1,57 Mt	- 0,24 Mt
<i>Sous-total</i>	<i>55,7 Mt</i>	<i>39,7 Mt</i>	
Maïs (grain, à maturité)	13,1 Mt	11,8 Mt	- 1,25 Mt
<b>Total céréales</b>	<b>71,9 Mt</b>	<b>54,1 Mt</b>	<b>- 17,8 Mt</b>

## Blé tendre :

✓ **surface** : 5,159 Mha (2015) >>> 5,228 Mha (2016) : + 1,3 %

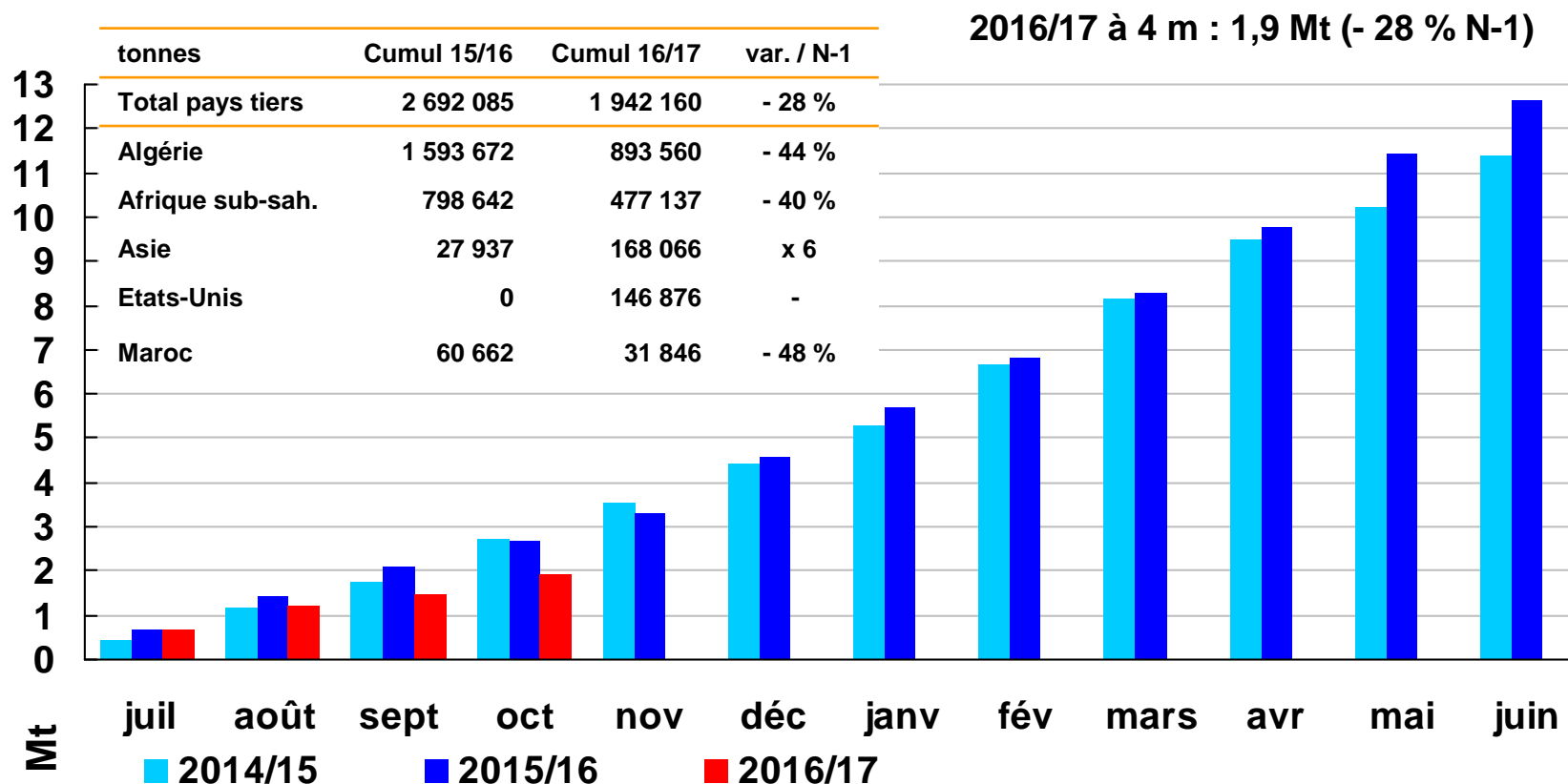
✓ **rendement** : 7,93 t/ha (2015) >>> 5,38 t/ha (2016) : - 32 %

# Céréales françaises : prix à l'exportation



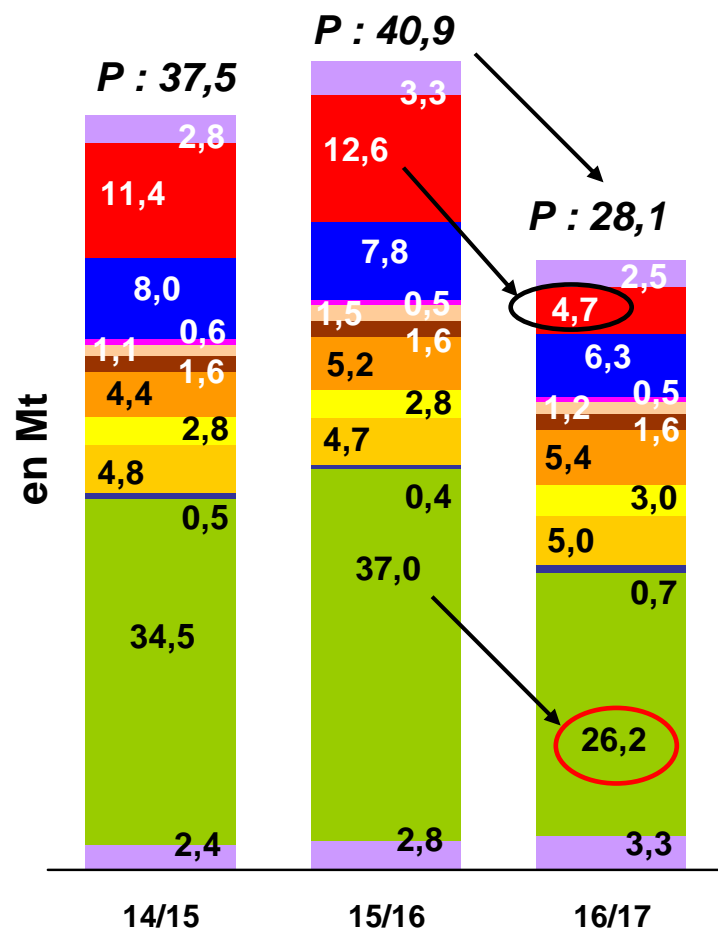
- ✓ des prix FOB souvent nominaux : peu d'affaires à l'exportation
- ✓ des prix marché intérieur supérieurs aux prix à l'exportation
- ✓ orge : le retrait de la Chine fait la différence / N-1

# Blé tendre : embarquements cumulés, vers pays tiers, depuis les ports français



- ✓ bateaux recensés du 1/10 au 7/11 (att ! ch. indicatif) = 400 700 t (Alg, Af sub-sah., Norv)
- ✓ juil. à sept. (douanes) : destinations non traditionnelles (Asie, US) # du 1<sup>er</sup> oct. au 7 nov. : aucune
- ✓ 16/17 : prév. 4,7 Mt (15/16 : 12,6 Mt) – marchés à cahiers des charges étatiques difficiles à satisfaire

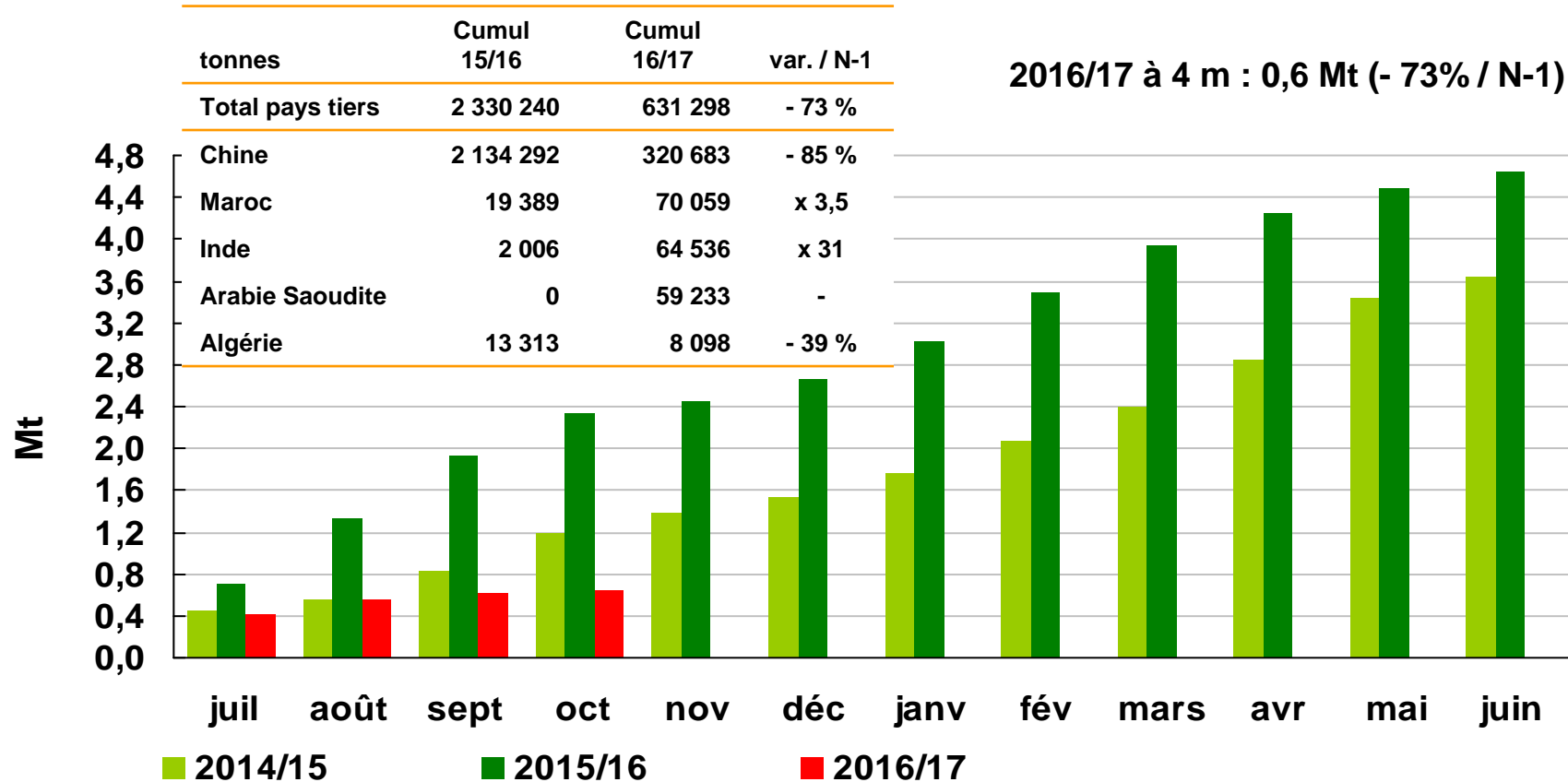
# France – bilan blé tendre



- ✓ record 2015, production 2016 laminée
- ✓ stock initial >, qualité 2015
- ✓ Importations (prév.) : + 60 %, mais slt 700 000 t
- ✓ meunerie marché intérieur : hyp mises en œuvre + 5 %
- ✓ exportation : contraction sur UE, chute sur PT
  
- ✓ recentrage : marché intérieur... UE... PT
- ✓ stock final qui se contracte

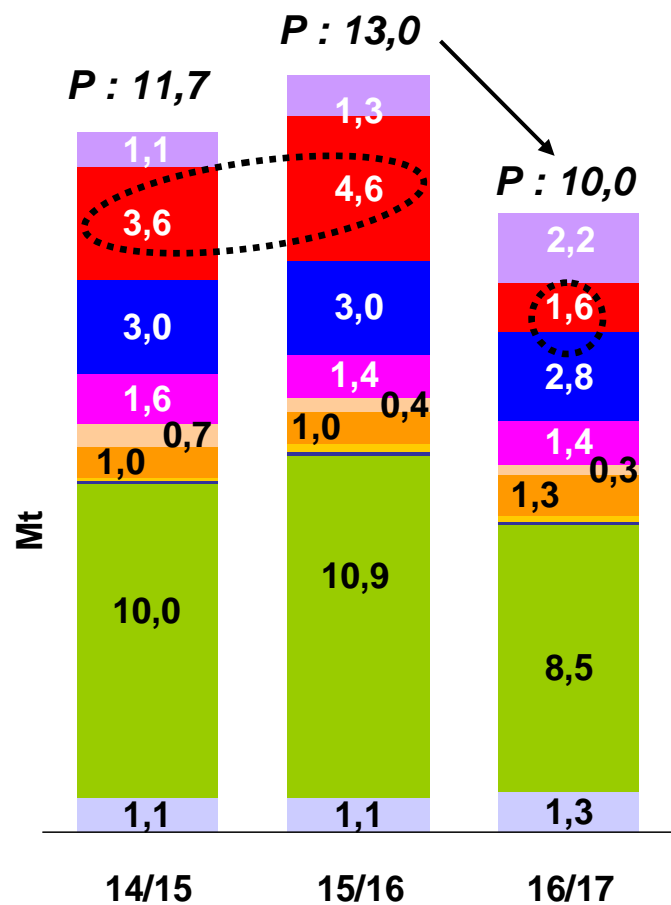


# Orge : embarquements cumulés, vers pays tiers, depuis les ports français



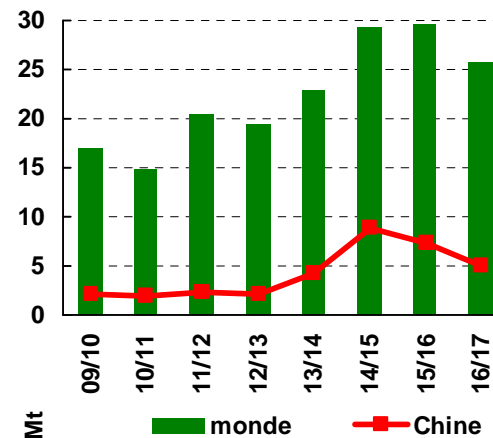
- ✓ bateaux recensés du 1<sup>er</sup> oct. au 7 nov (att ! ch. indicatif) = 6 500 t (Maroc strictement)
- ✓ sept. 2016 (douanes) : rien vers la Chine
- ✓ 16/17 : prév. 1,4 Mt (15/16 : 4,6 Mt) : Chine

# France – bilan orge

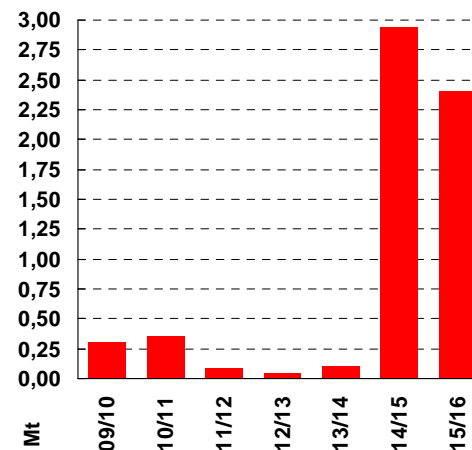


- Stock initial
- Collecte
- Importations
- ut. hum. et indus. (intér.)
- FAB
- exp. malt
- exp. pays tiers
- autres ut. dom.
- expéd. UE
- st. fi.

## Échanges mondiaux en orge

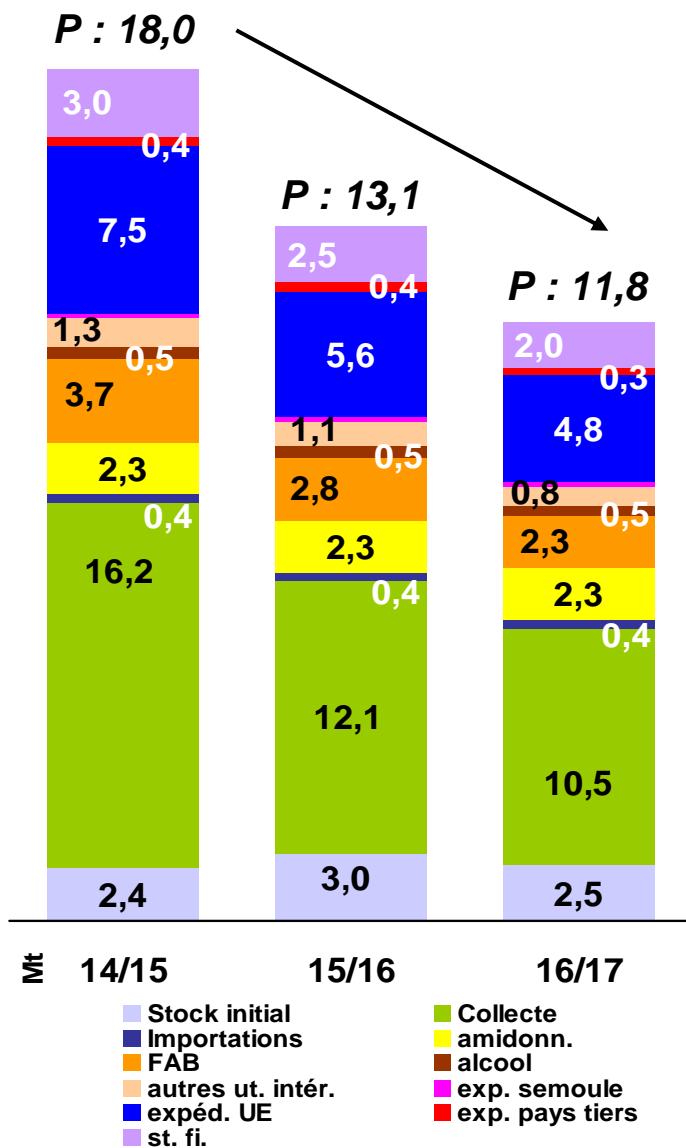


## Orge FR vers Chine



- ✓ Regain (relatif) compétitivité en alimentation animale
- ✓ Expéditions UE : quasi-maintien
- ✓ Exportations PT : explic. Chine
- ✓ Utilisations : potentiel de ↗ (SF lourd)

# France – bilan maïs



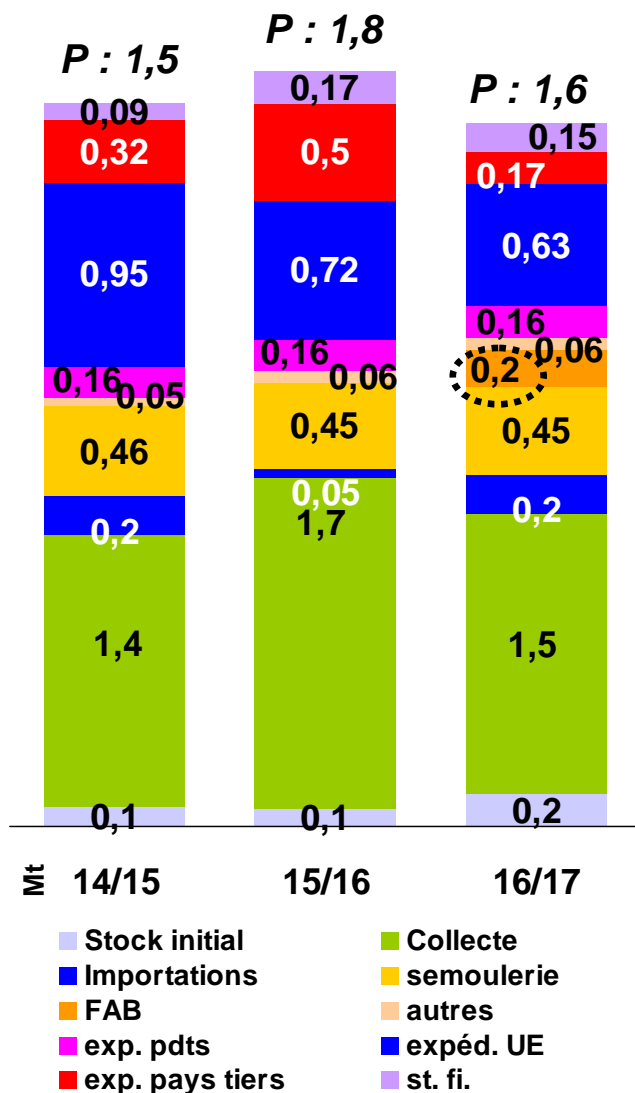
✓ Bilan maïs **grain, récolté à maturité** (hors maïs humide et maïs ensilage) >>> estim. prod. encore très provisoire

✓ Moindre compétitivité en alimentation animale

✓ prév. expéditions vers UE : autant que le disponible le permet

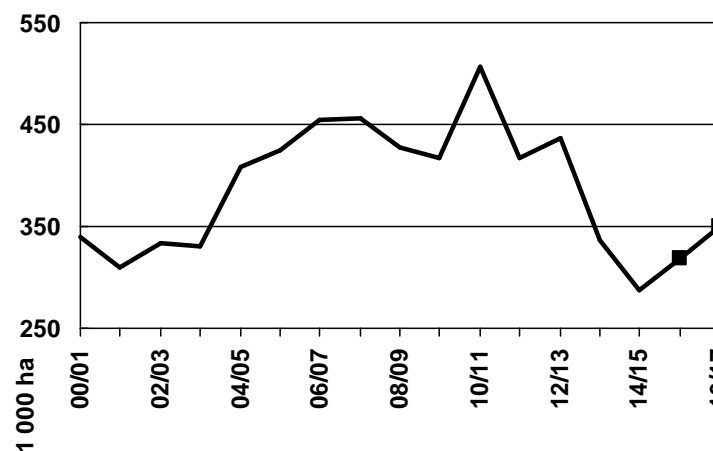
✓ SF : bilan tendu

# France – bilan blé dur



✓ récolte 2016 décimée par endroits : quel impact sur le « plan blé dur » de relance de la production ?

Evolution des surfaces françaises de BD



✓ pour partie, du blé dur non semoulier : hyp. utilisations par l'industrie de l'aliment composé (200 kt)



# L'expertise régionale : des compétences cruciales pour la bonne information de la filière

- « **Etats statistiques** » régionaux (de collecte, de mises en œuvre, de stocks)

*le socle des bilans d'offre et de demande publiés chaque mois par FranceAgriMer*

>>> Importance majeure :

- des **déclarations des opérateurs**,
- du **traitement de l'information par les délégations régionales** puis par les services du siège

- **Information de source régionale**

*1/3 du diaporama de conjoncture mensuelle présenté au Conseil Spécialisé Céréales*

- **Un enjeu majeur pour toute la filière, une responsabilité collective**

Objectif : éclairage des acteurs de la filière (>>> compréhension de la conjoncture, anticipations, prises de positions)

L'enjeu exige de toujours **viser la pertinence, donc de consolider l'expertise**

De la fiabilité de ces chiffres dépend la **crédibilité**, donc l'**utilité** des bilans prévisionnels pour toute la filière

*Merci à tous les acteurs régionaux, professionnels et institutionnels, pour leur contribution*

# FranceAgriMer

Plus d'informations sur notre *site internet*

[www.franceagrimer.fr](http://www.franceagrimer.fr)

NEWSLETTER

<http://www.franceagrimer.fr/newsletter/subscribe>

ETAT DES CULTURES

<https://cereobs.franceagrimer.fr>

DONNEES ECONOMIQUES

<https://visionet.franceagrimer.fr>

