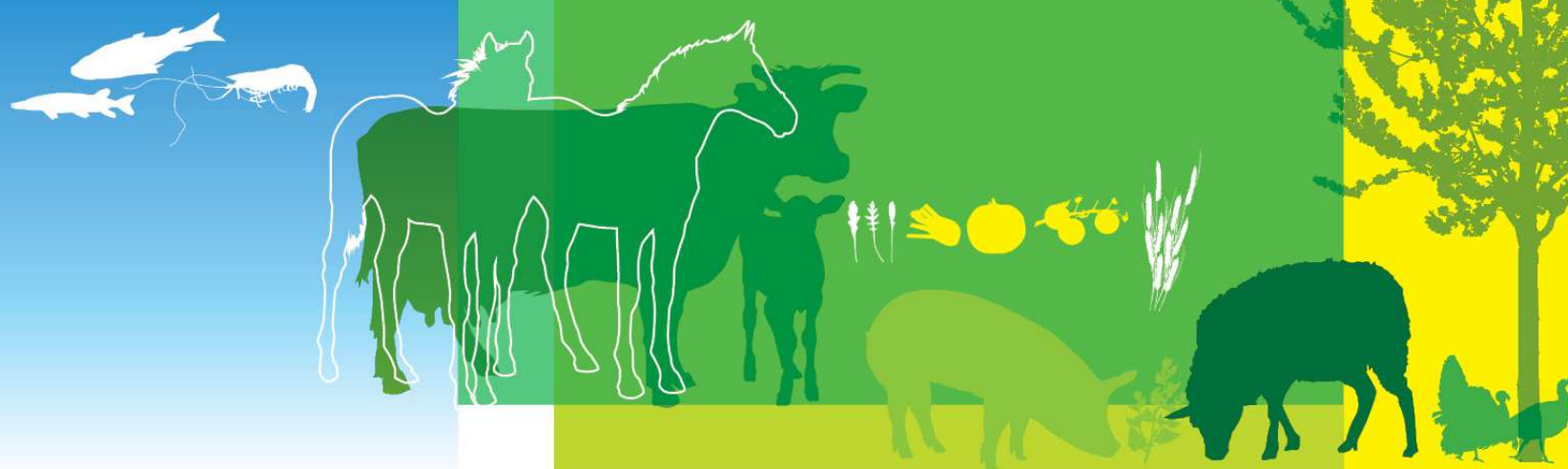


Conseil Filières Laitières

Situation des marchés

8 décembre 2016

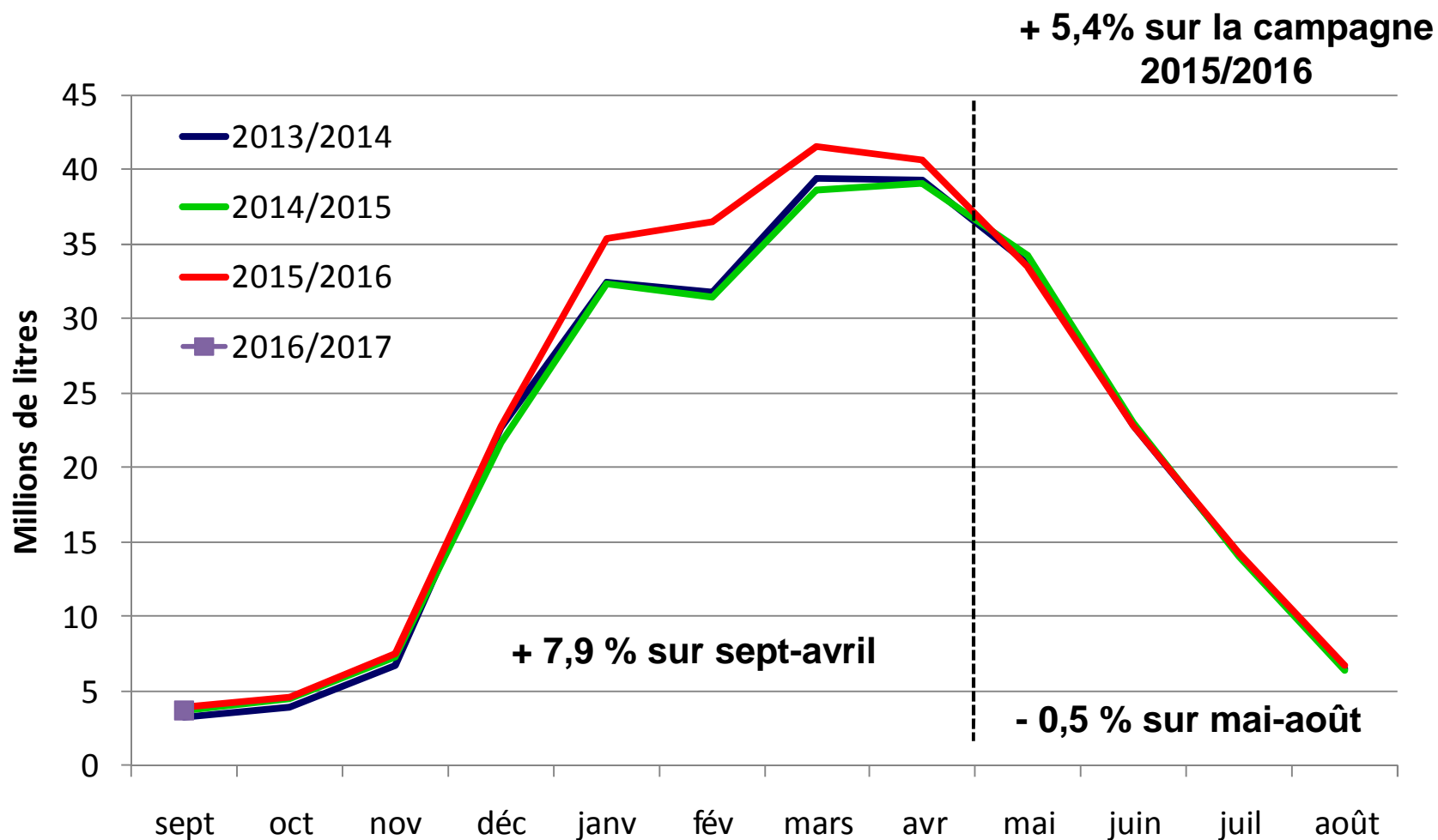
FranceAgriMer - Montreuil



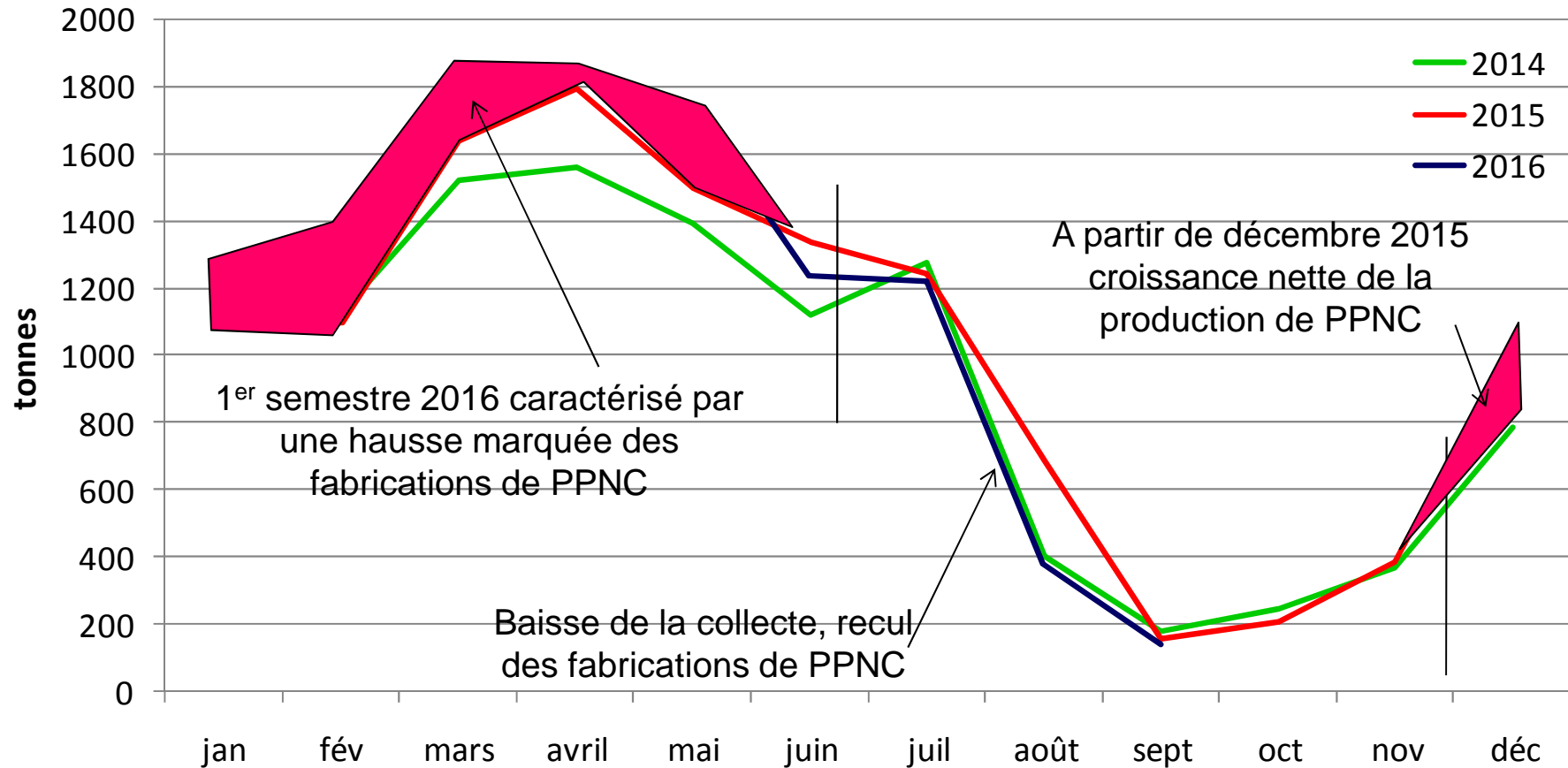
Lait de brebis



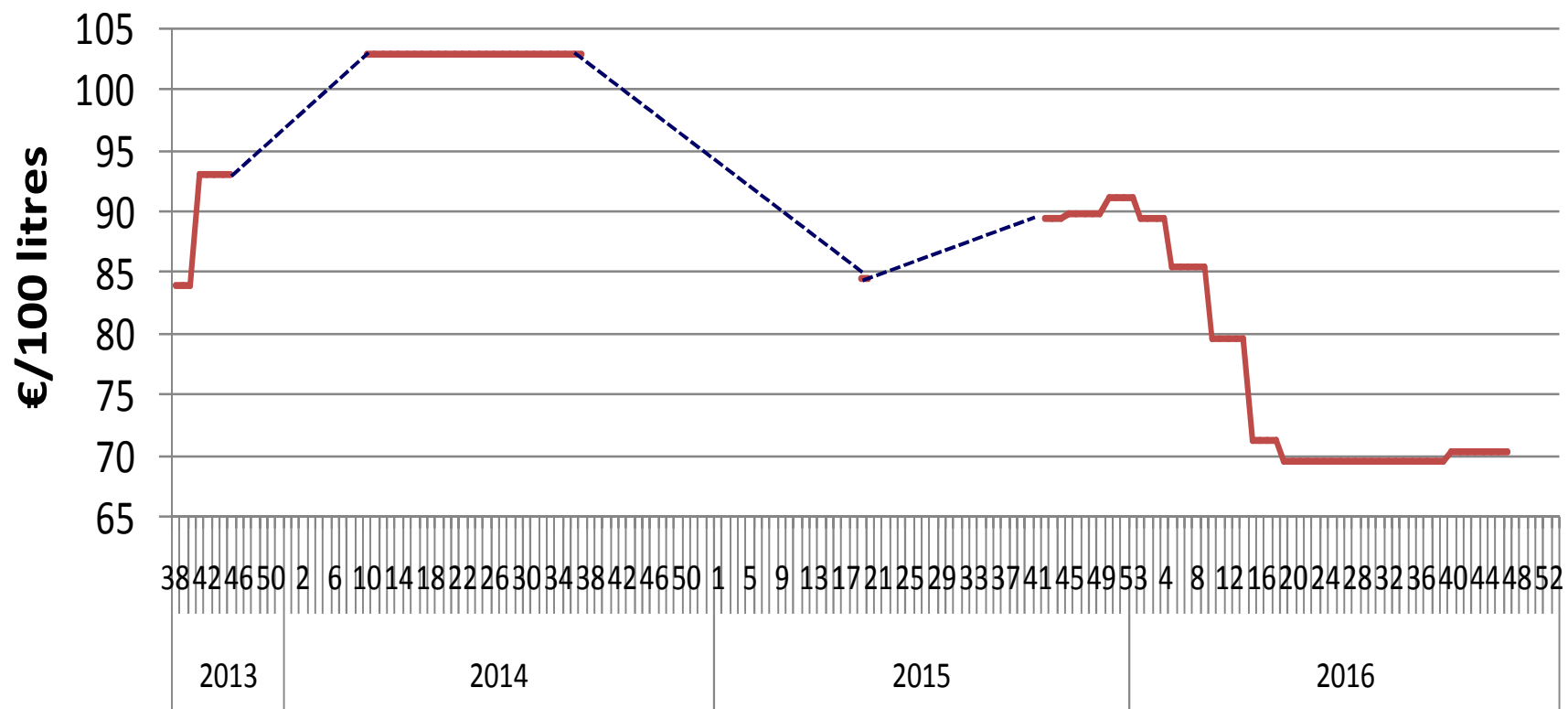
Collecte de lait de Brebis : en hausse jusqu'en avril 2016



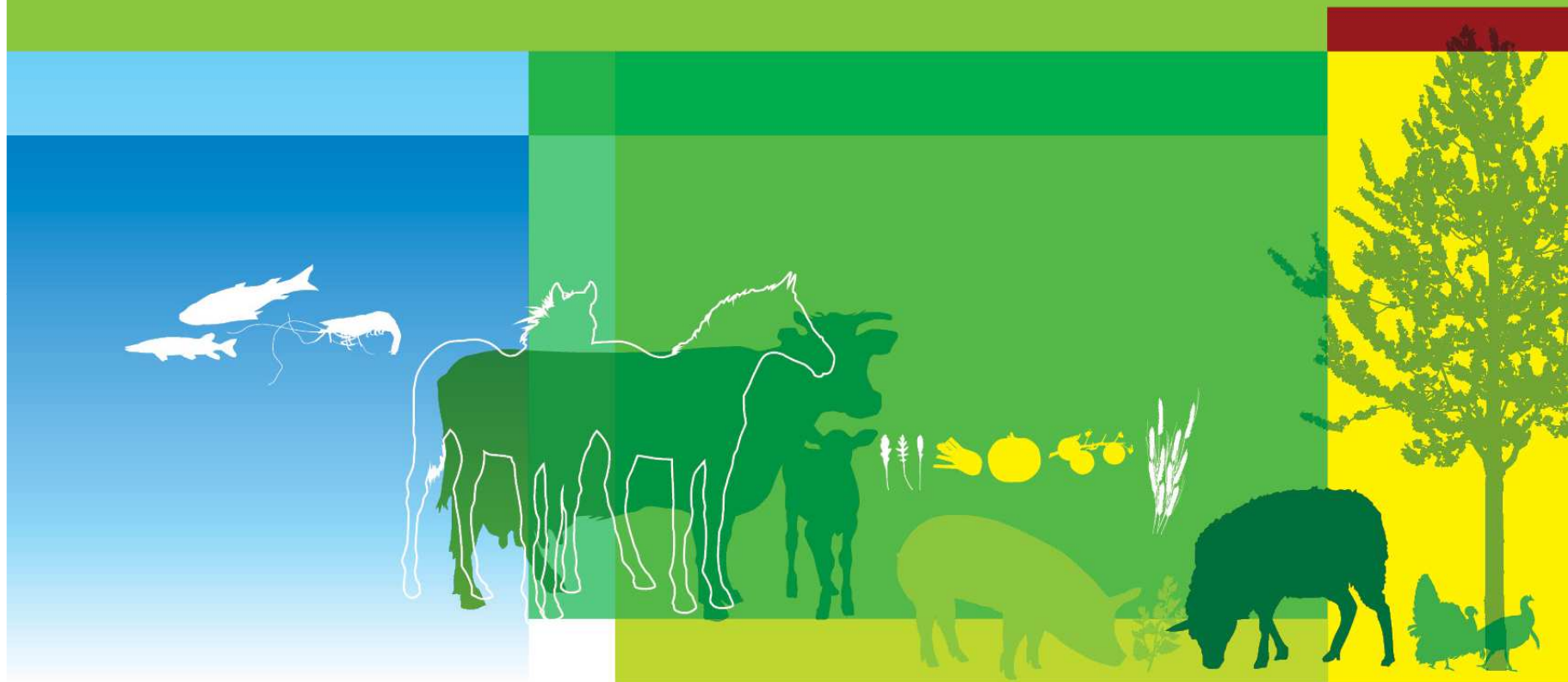
Évolution mensuelle des productions des autres fromages PPNC



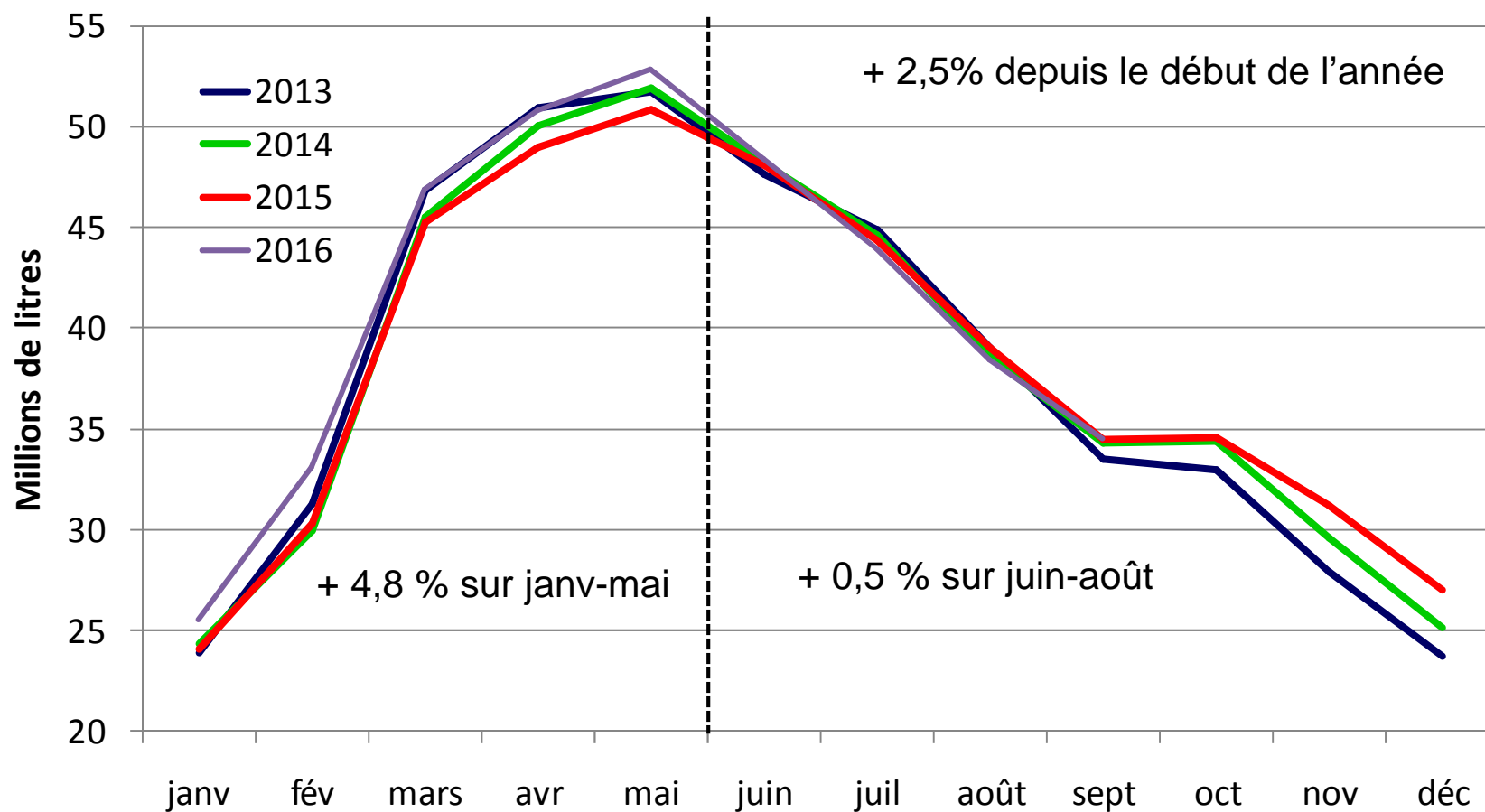
Prix du lait de brebis en Espagne (zone de Cordoba)



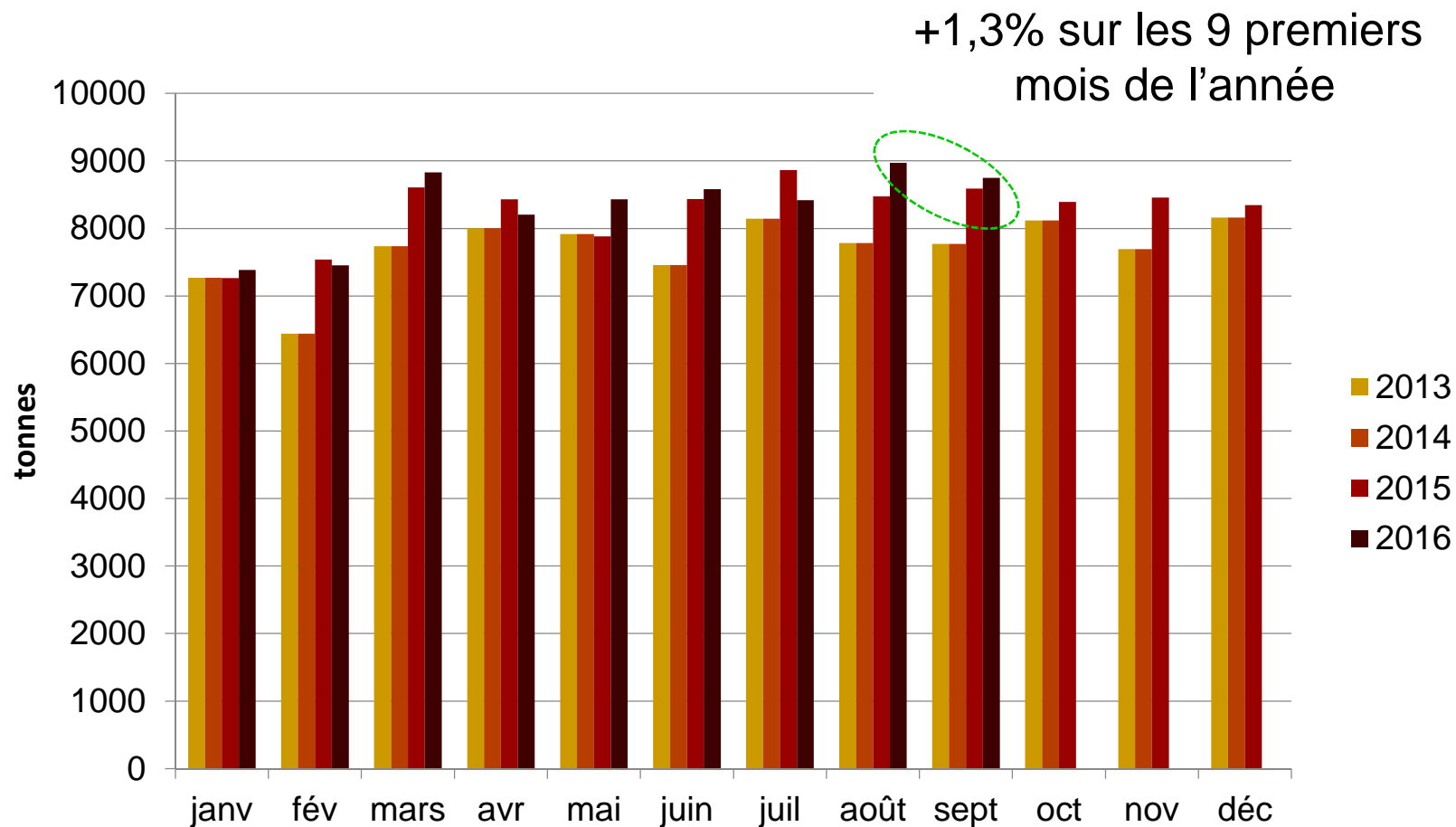
Lait de chèvre



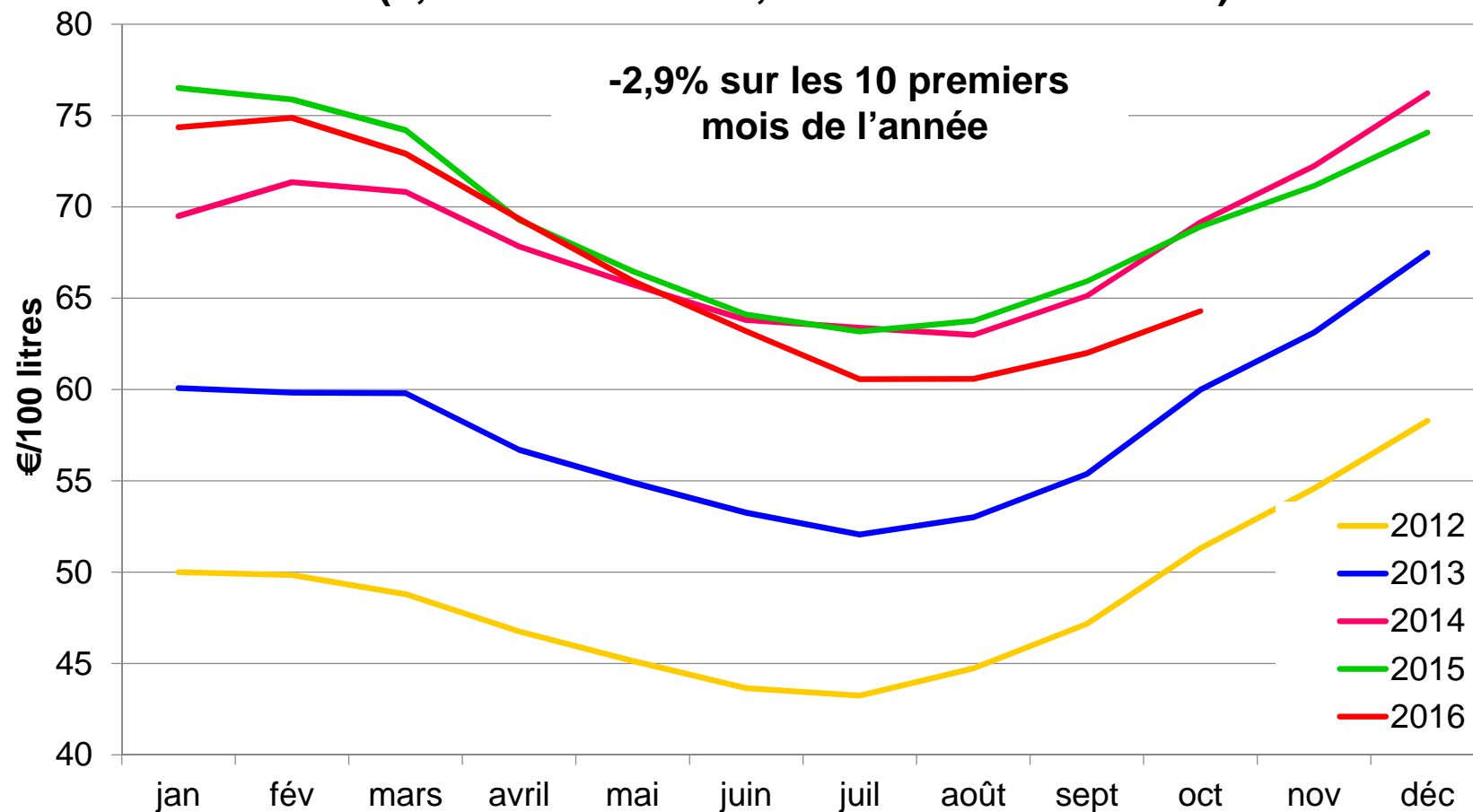
Collecte de lait de chèvre : en hausse jusqu'en avril 2016



Stabilité dans les fabrications de fromages pur chèvre



Prix du lait de chèvre aux Pays-Bas (8 entreprises) (3,72 % de MG et 3,26% de MP - hors TVA)

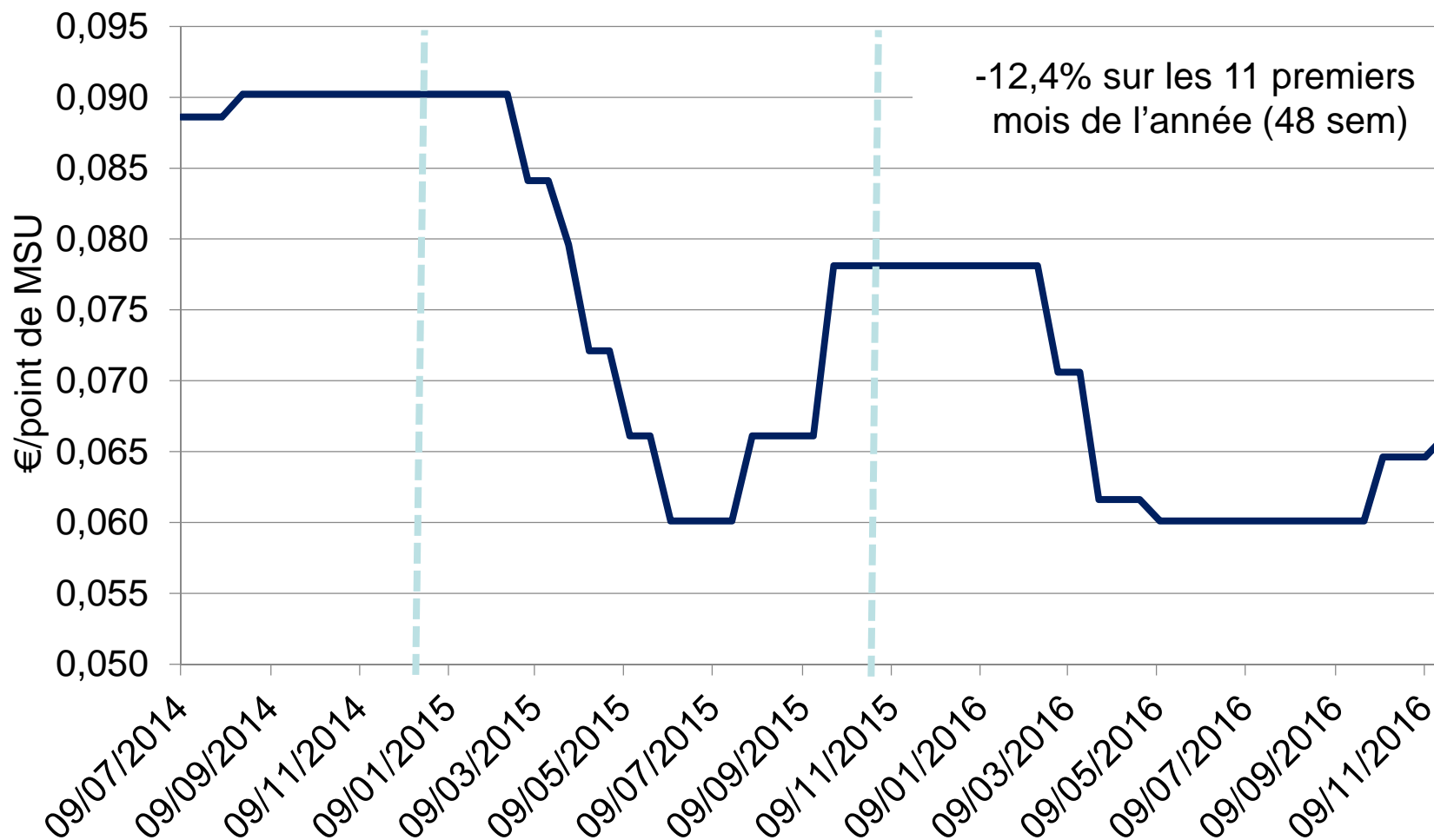


Source :

ÉTABLISSEMENT NATIONAL DES PRODUITS DE L'AGRICULTURE ET DE LA MER

Source : FranceAgriMer d'après Geiten Houderij

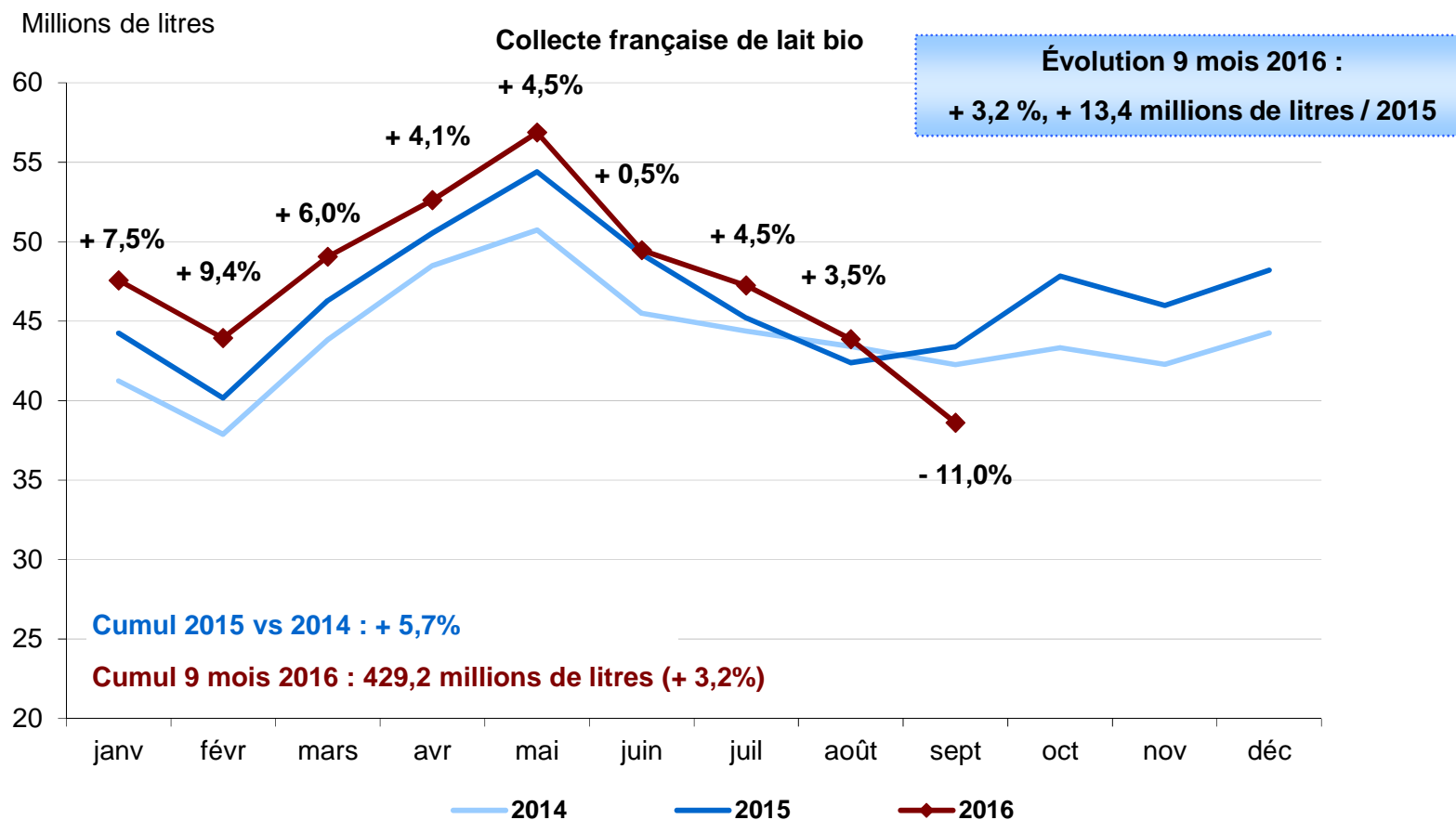
Prix du lait de chèvre en Castille Léon



Lait de vache biologique

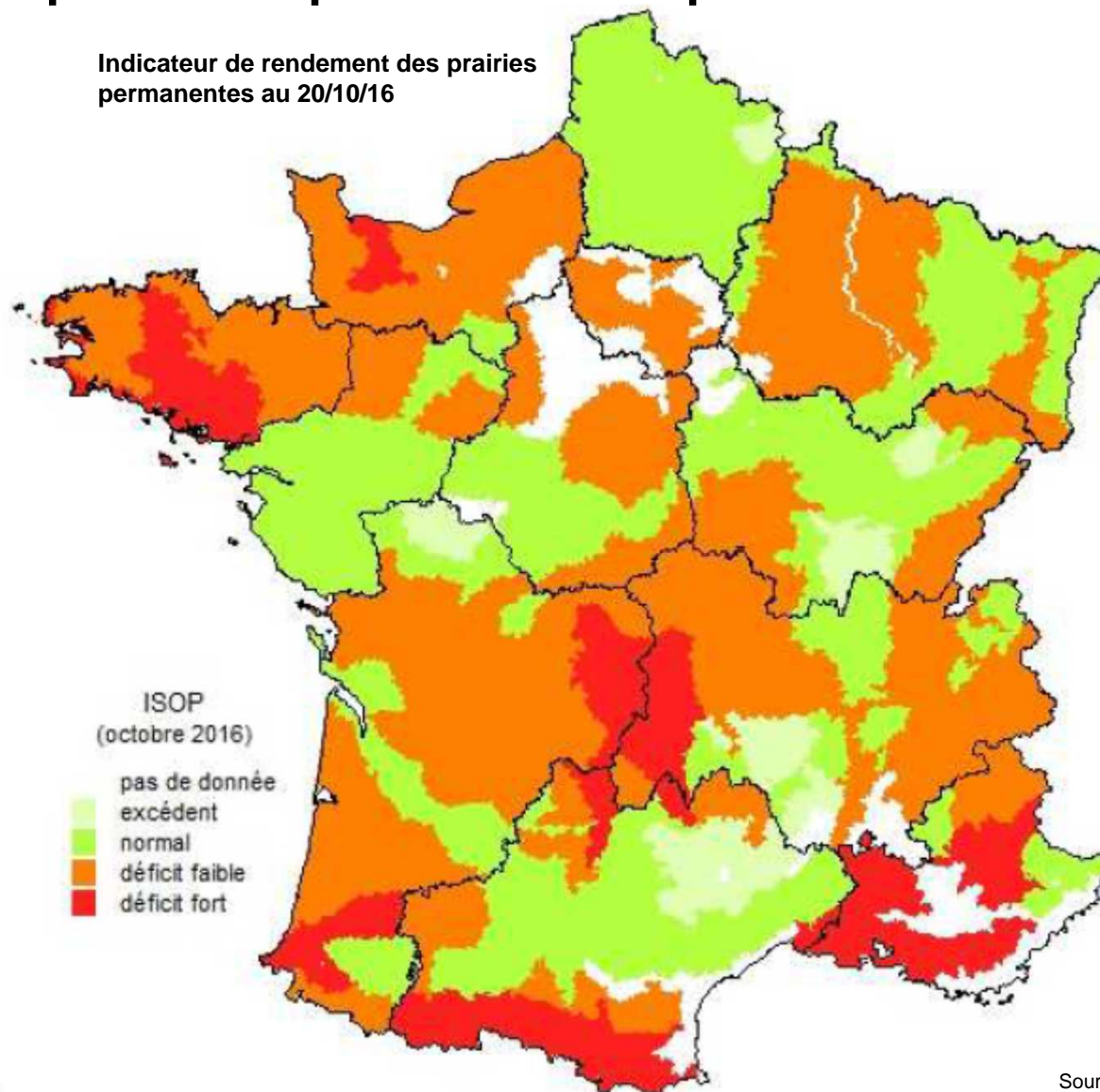


Le manque de fourrages entraine un ralentissement de la collecte de lait biologique en septembre

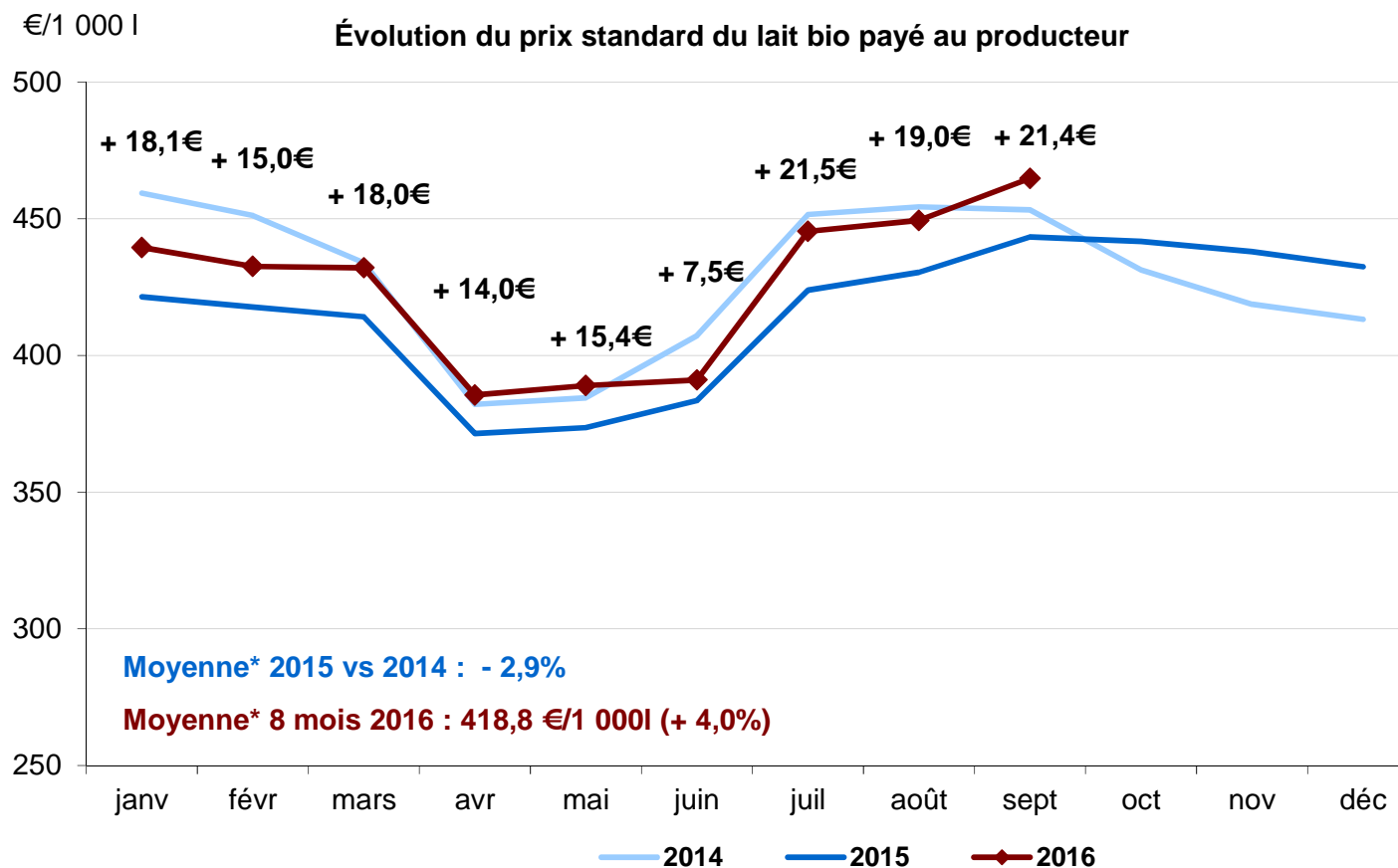


Pas de reprise de la production des prairies à l'automne

Indicateur de rendement des prairies permanentes au 20/10/16

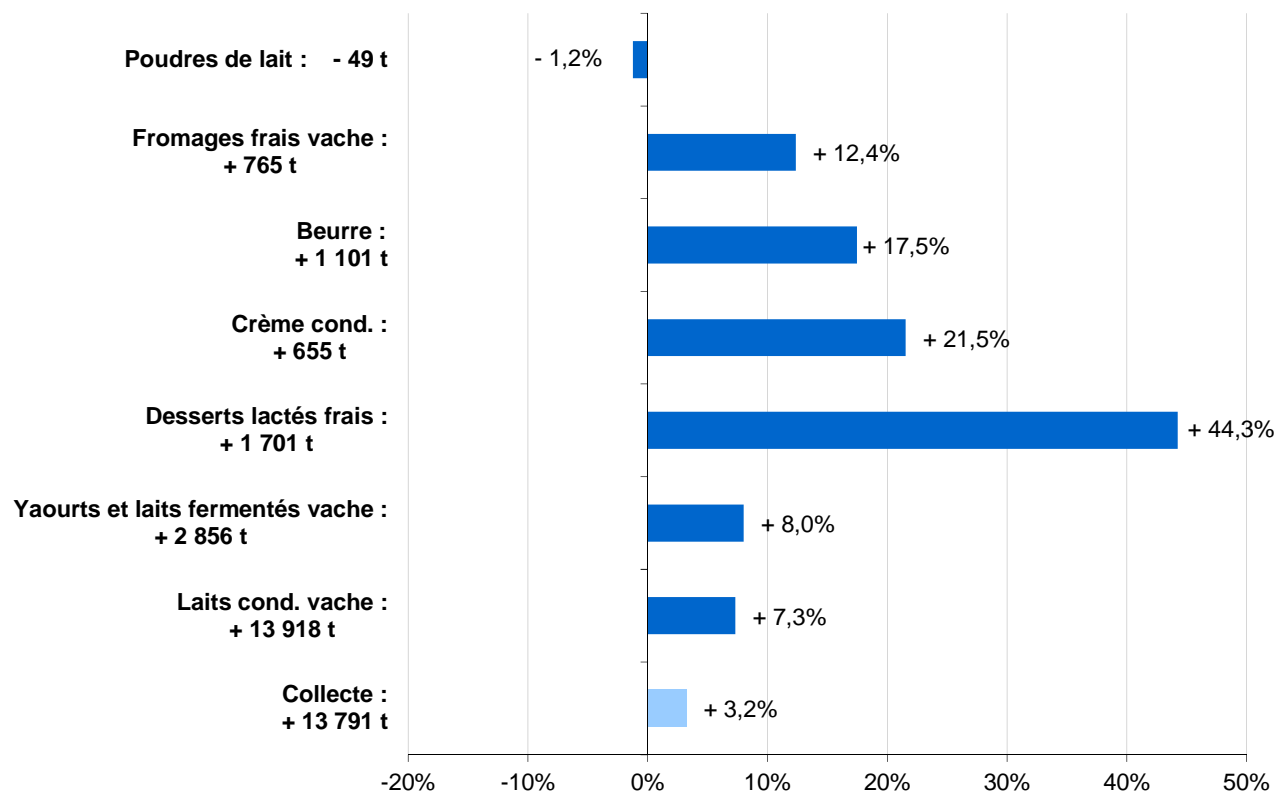


Mais le prix du lait biologique payé au producteur continue à progresser...

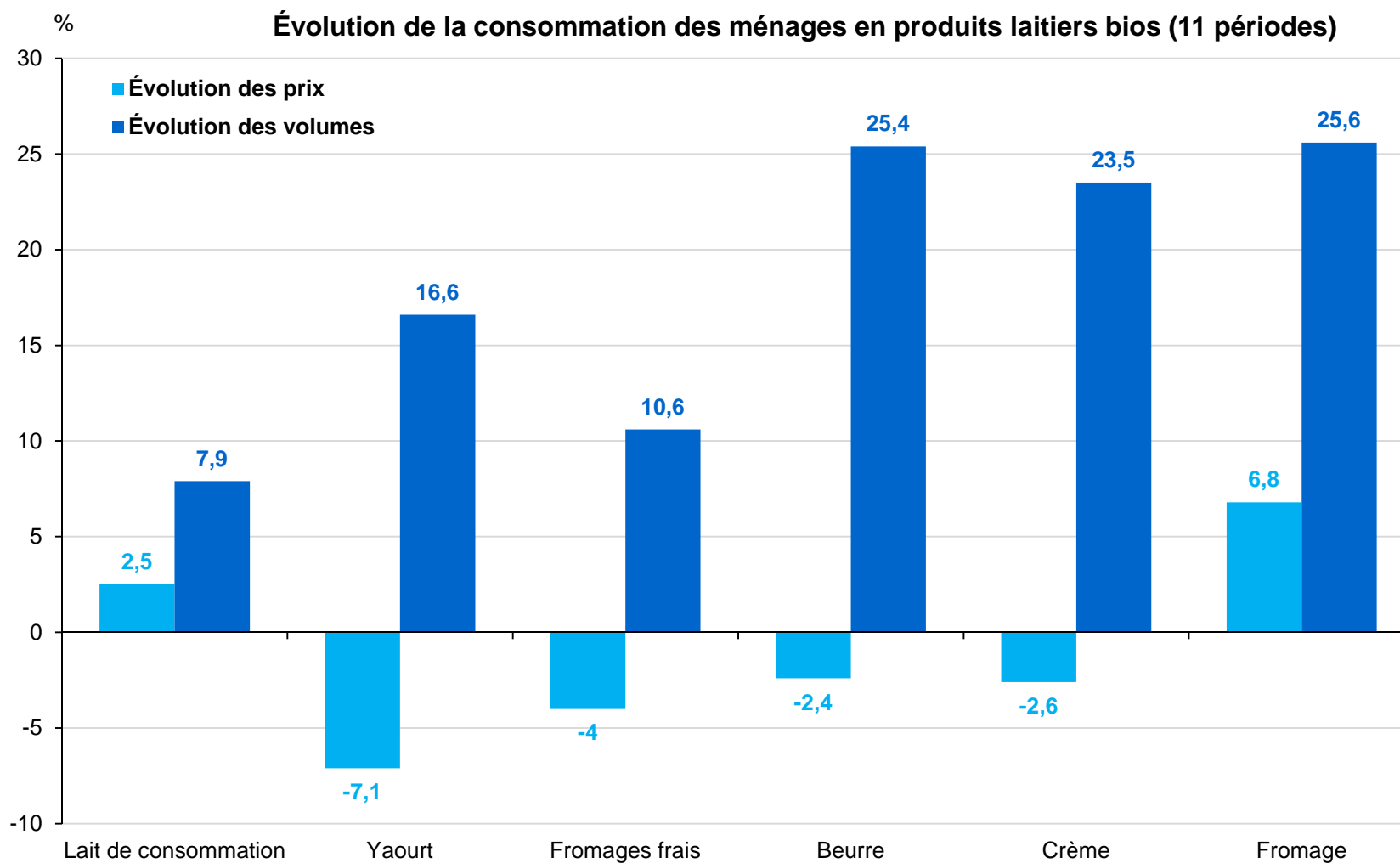


Fabrications de produits laitiers biologiques

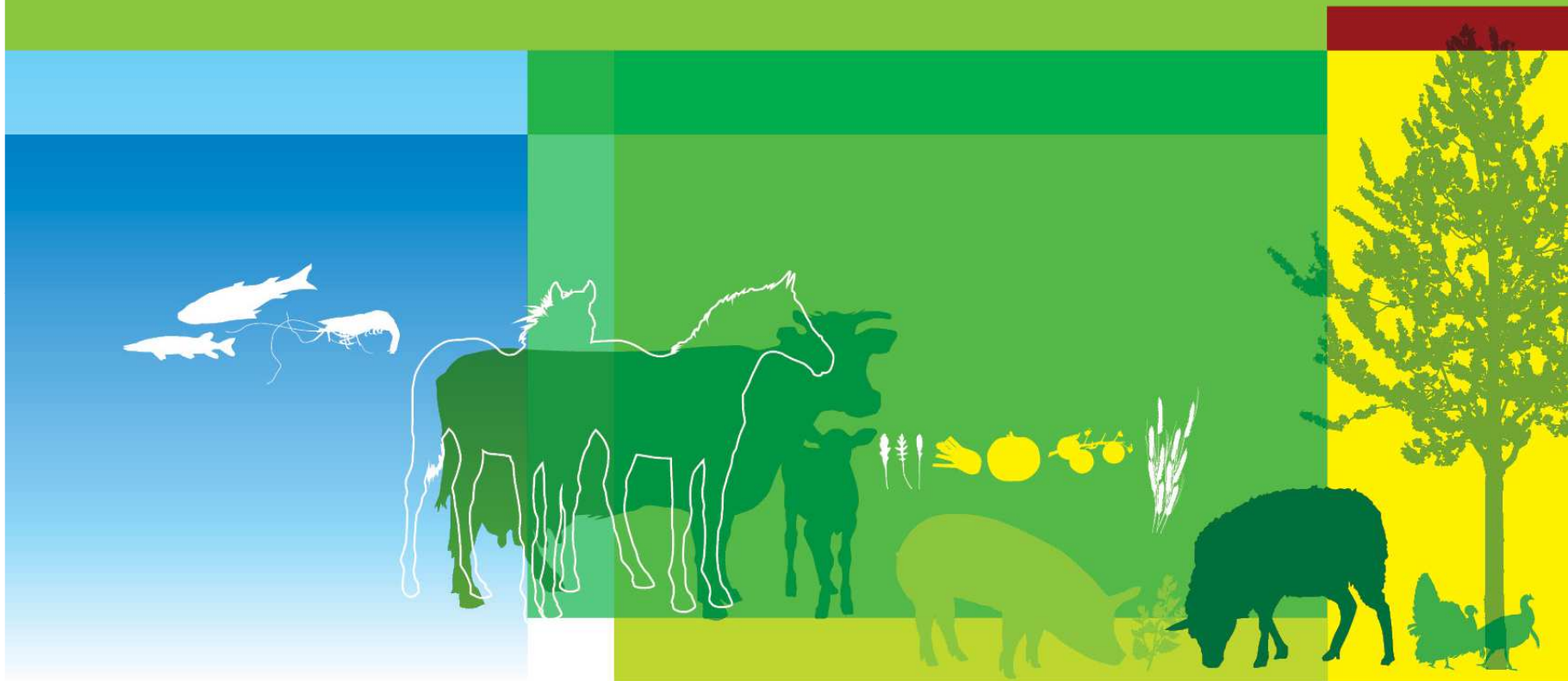
Fabrications de produits laitiers bio (9 mois 16/15)



... et la consommation reste très dynamique

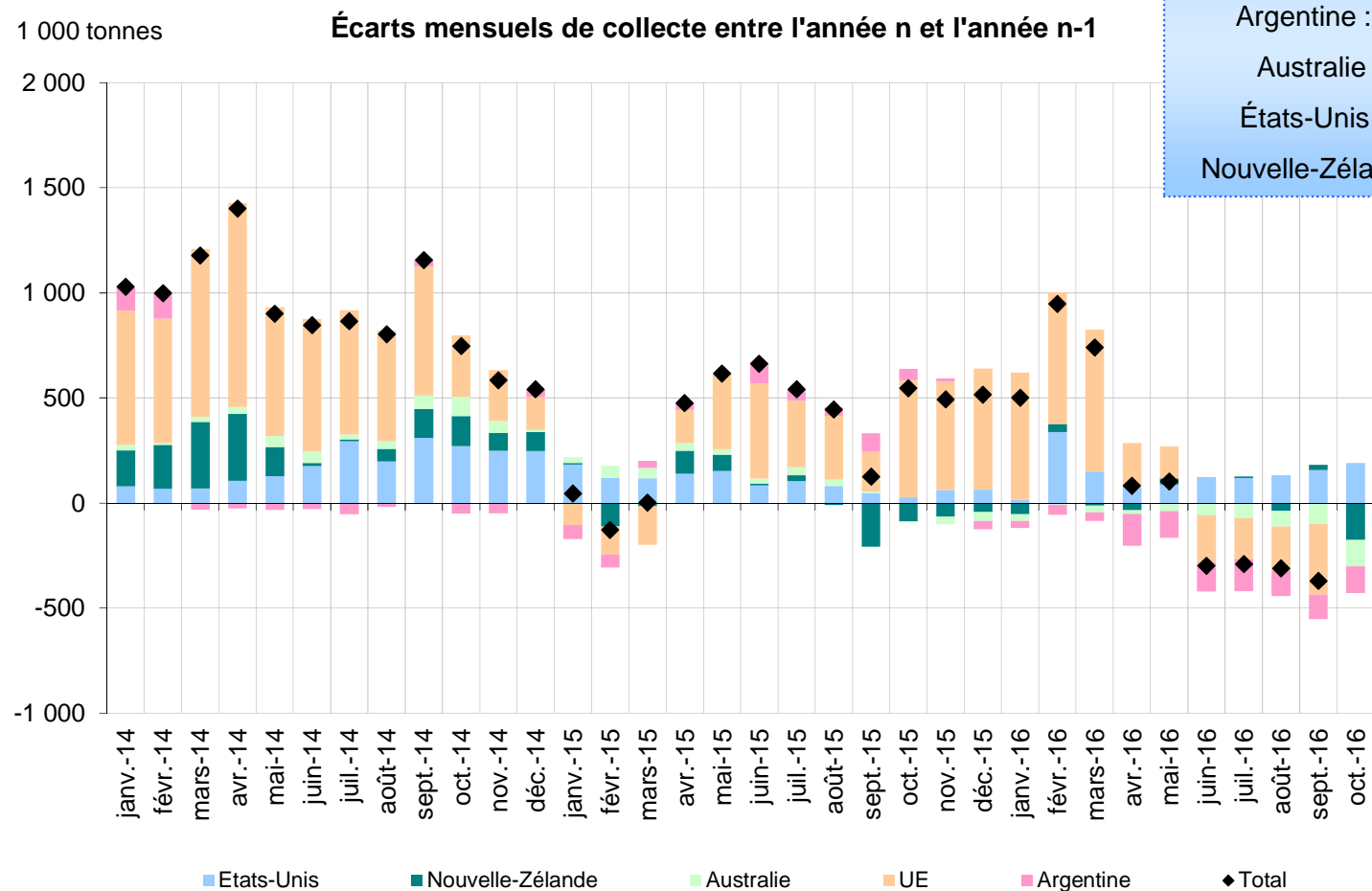


Lait de vache conventionnel

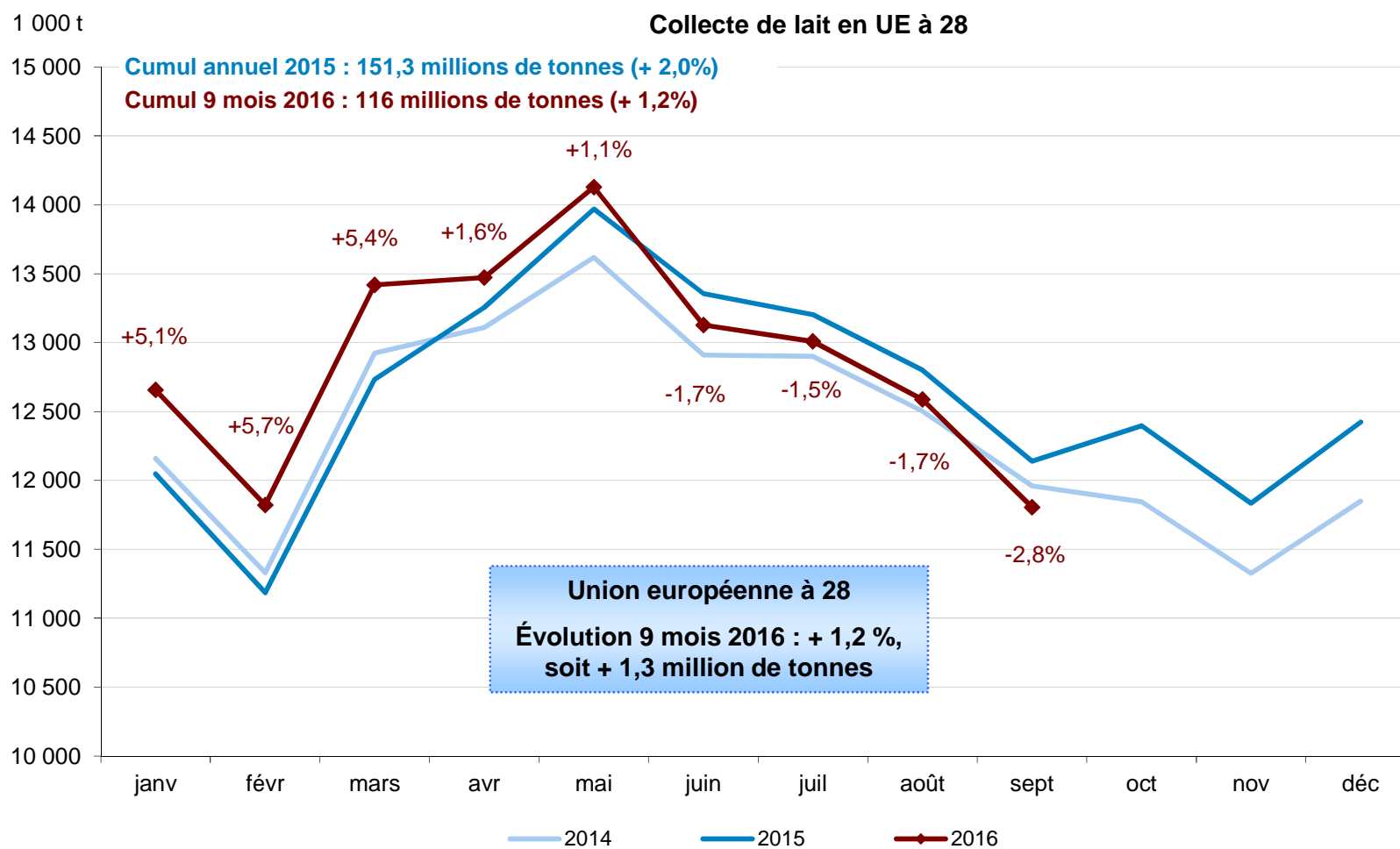


La plupart des grands producteurs en réduction de leur collecte

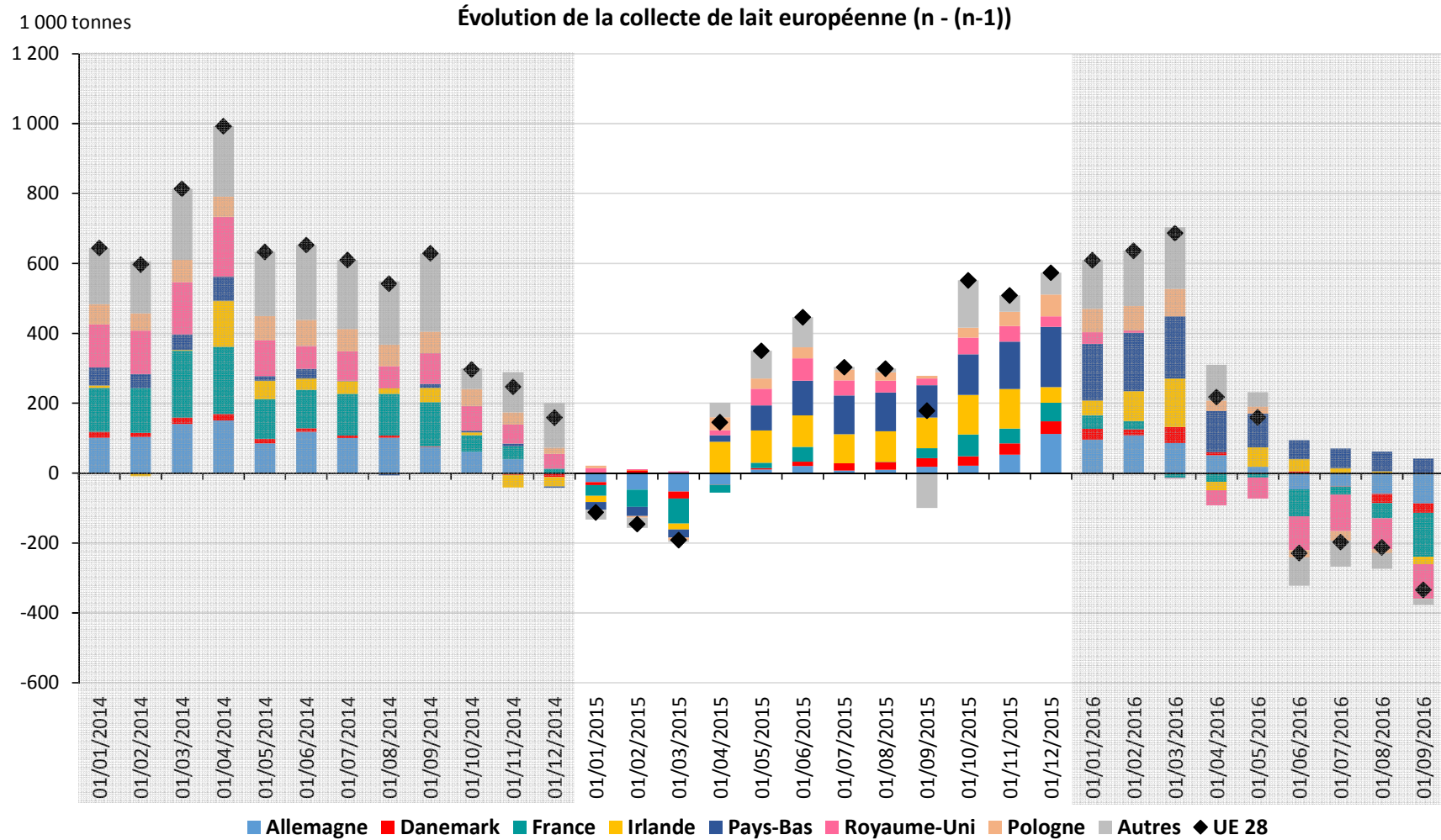
Total 5 pays sur 9 mois 2016 :
+ 0,5 % soit + 1,07 million de tonnes
 Argentine : - 11,7 % (- 11,8 %)
 Australie : - 6,7 % (- 7,3 %)
 États-Unis : + 1,3 % (+ 1,4 %)
 Nouvelle-Zélande : - 0,3 % (- 1,4 %)



Le repli se poursuit également dans l'Union européenne

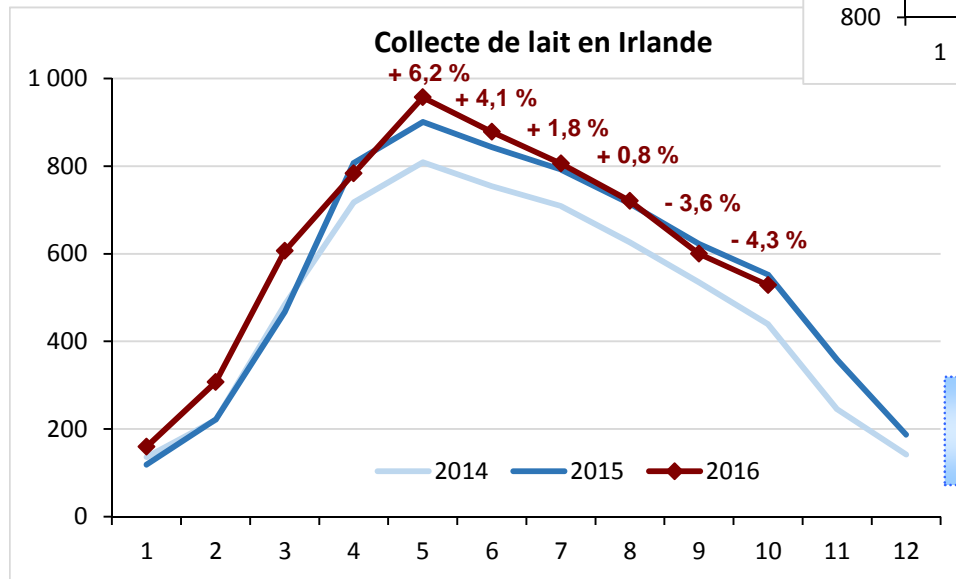
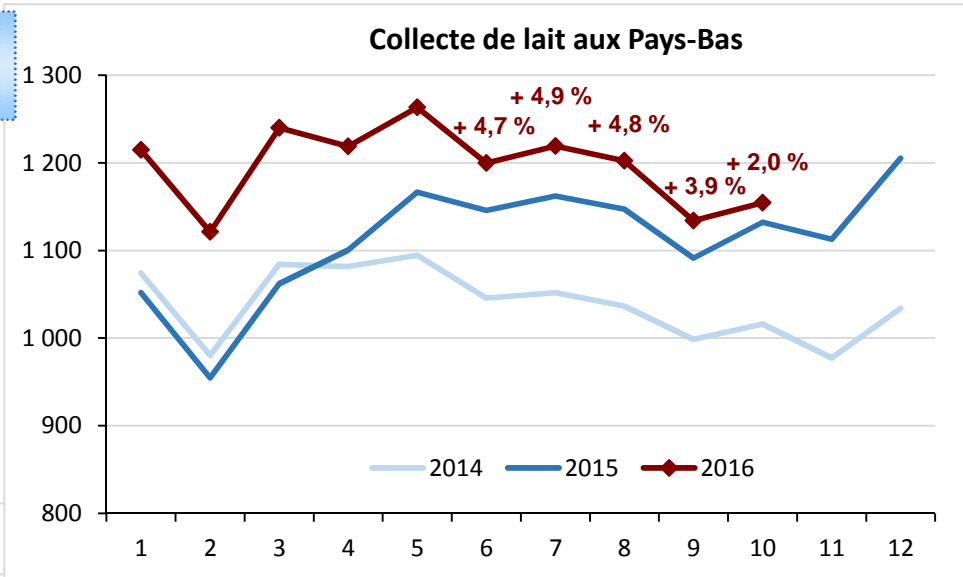


Évolution de la collecte dans les principaux pays producteurs UE



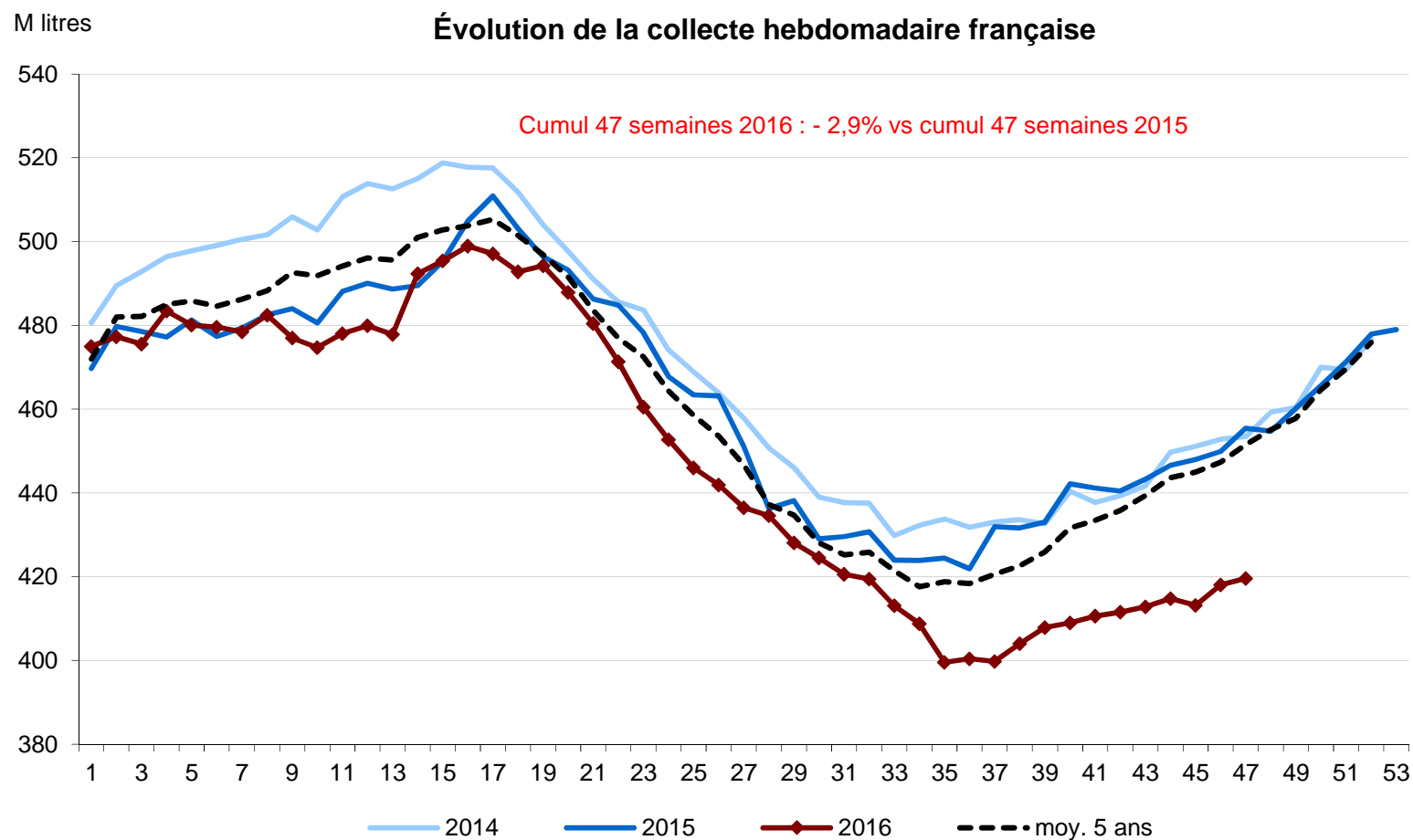
Focus sur les Pays-Bas et l'Irlande

Pays-Bas
Évolution 10 mois 2016 : + 8,7 %

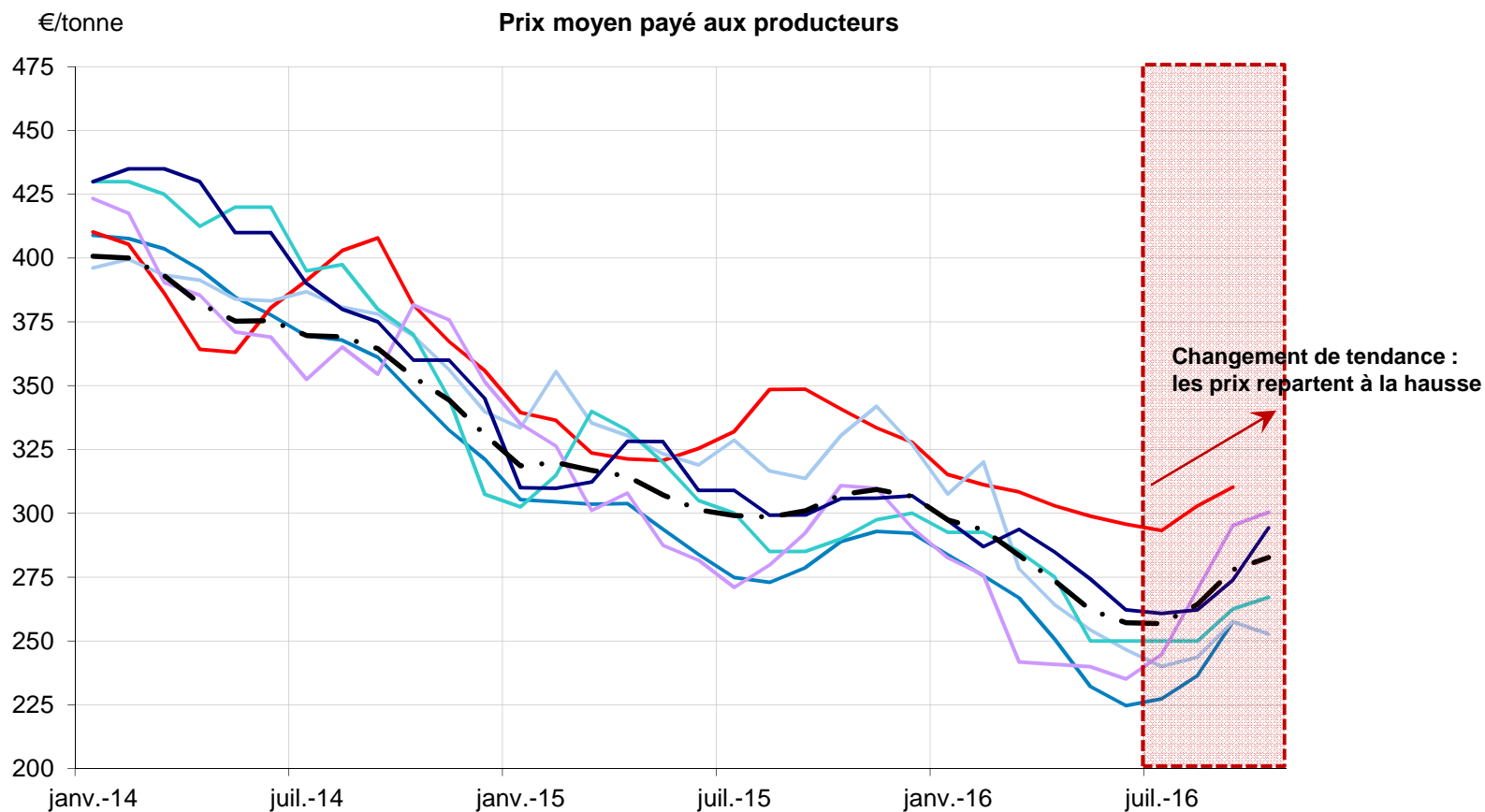


Irlande
Évolution 10 mois 2016 : + 5,1 %

Les difficultés d'alimentation des animaux impactent fortement la collecte française



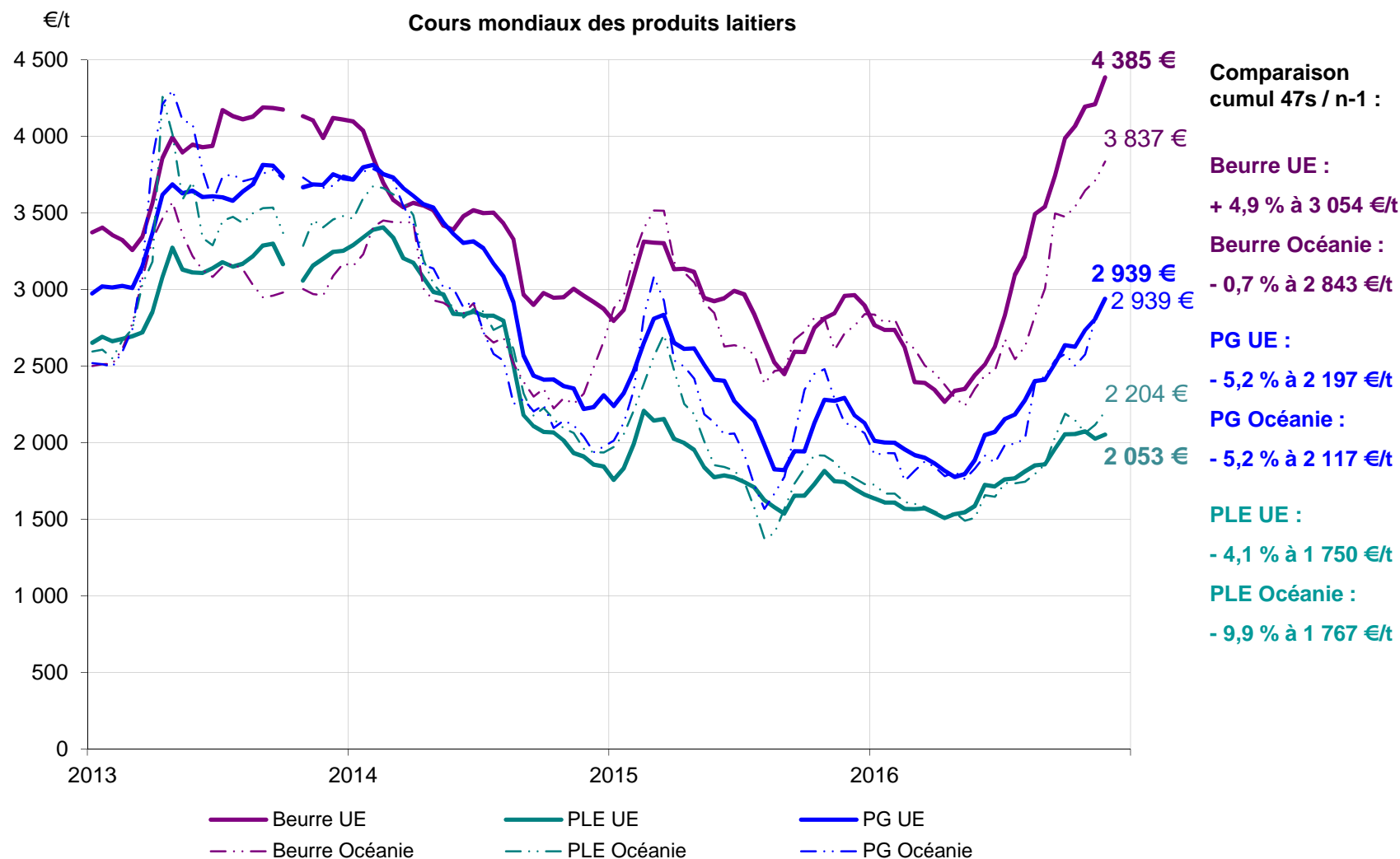
La remontée des prix du lait payé aux producteurs se confirme



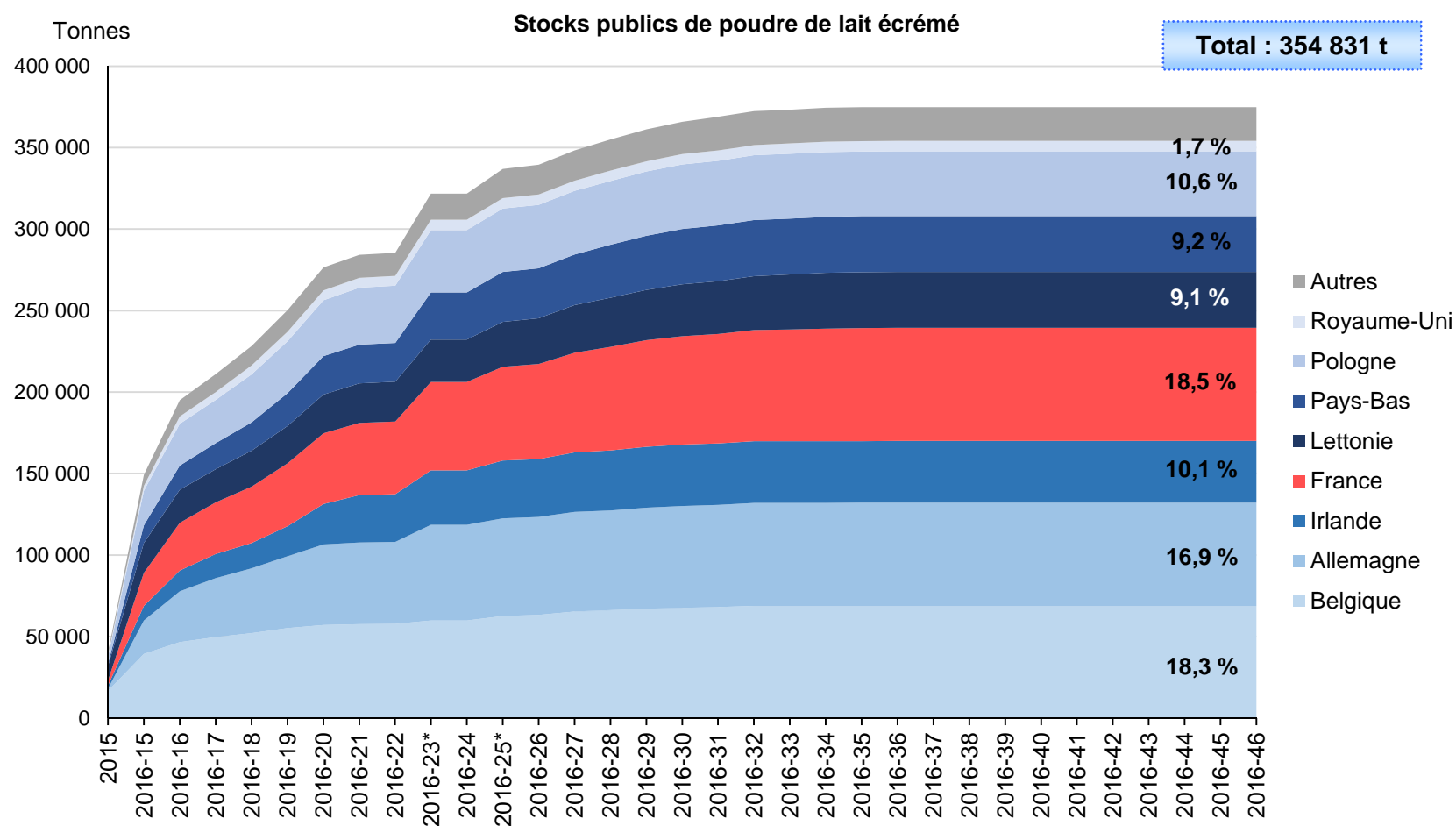
Évolution 9 mois
2016 / 2015

ALL	FR	RU	PB	IRL	DK	UE28
- 40,8 € - 14,0 %	- 28,1 € - 8,4 %	- 60,2 € - 18,4 %	- 41,9 € - 13,5 %	- 37,9 € - 13,0 %	- 34,4 € - 11,0 %	- 34,7 € - 11,2 %

Les cours mondiaux du beurre et de la PG atteignent de hauts niveaux mais la PLE...



Des stocks publics de PLE très importants qui pèsent sur le marché



L'annonce de remise de PLE sur le marché a provoqué un repli (temporaire) des cours en France

