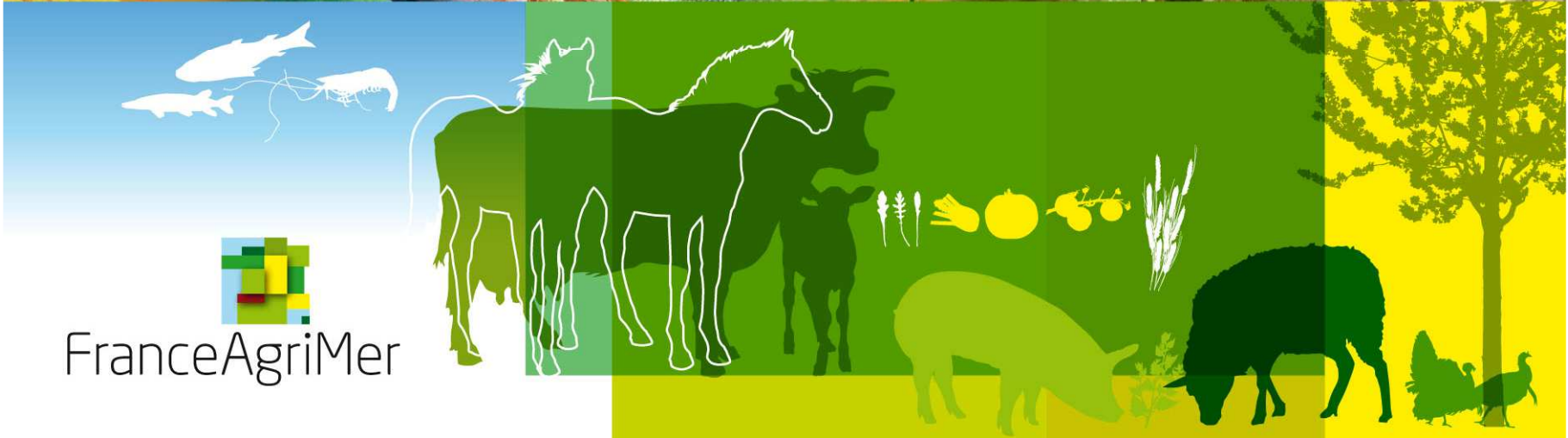


CÉRÉALES /
FRUITS ET LÉGUMES /
HORTICULTURE /
LAIT /
OLÉO-PROTÉAGINEUX /
PÊCHE ET AQUACULTURE /
PLANTES À PARFUM, AROMATIQUES ET MÉDICINALES /
SUCRE /
VIANDES BLANCHES /
VIANDES ROUGES /
VINS /

FranceAgriMer



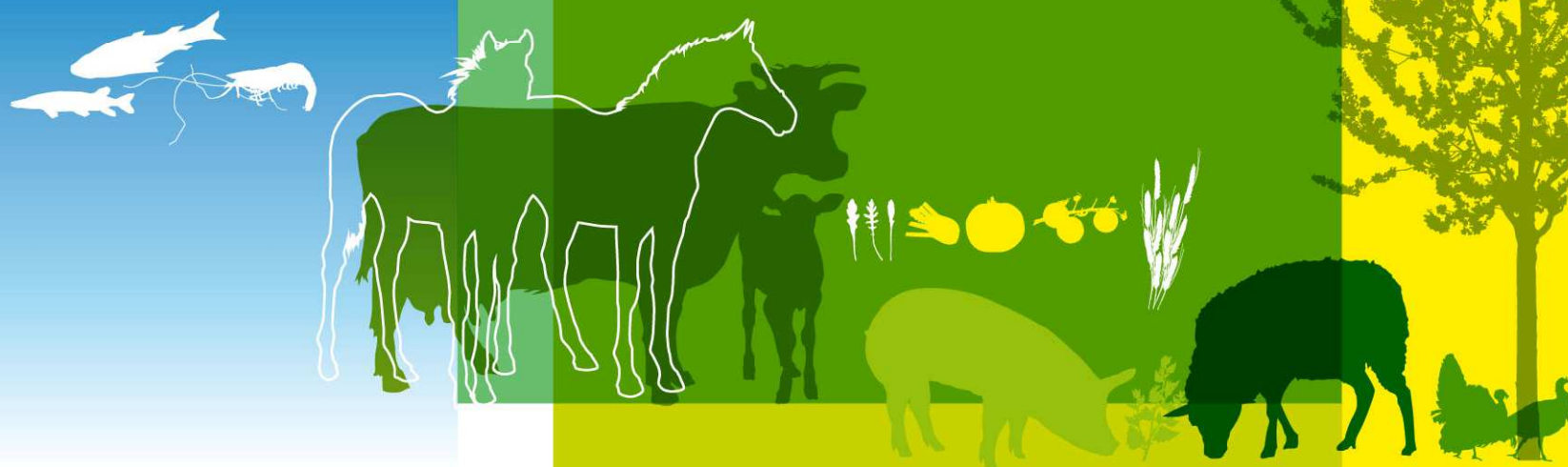

FranceAgriMer

Comité lait de brebis

Éléments de conjoncture

23 novembre 2016

Paris

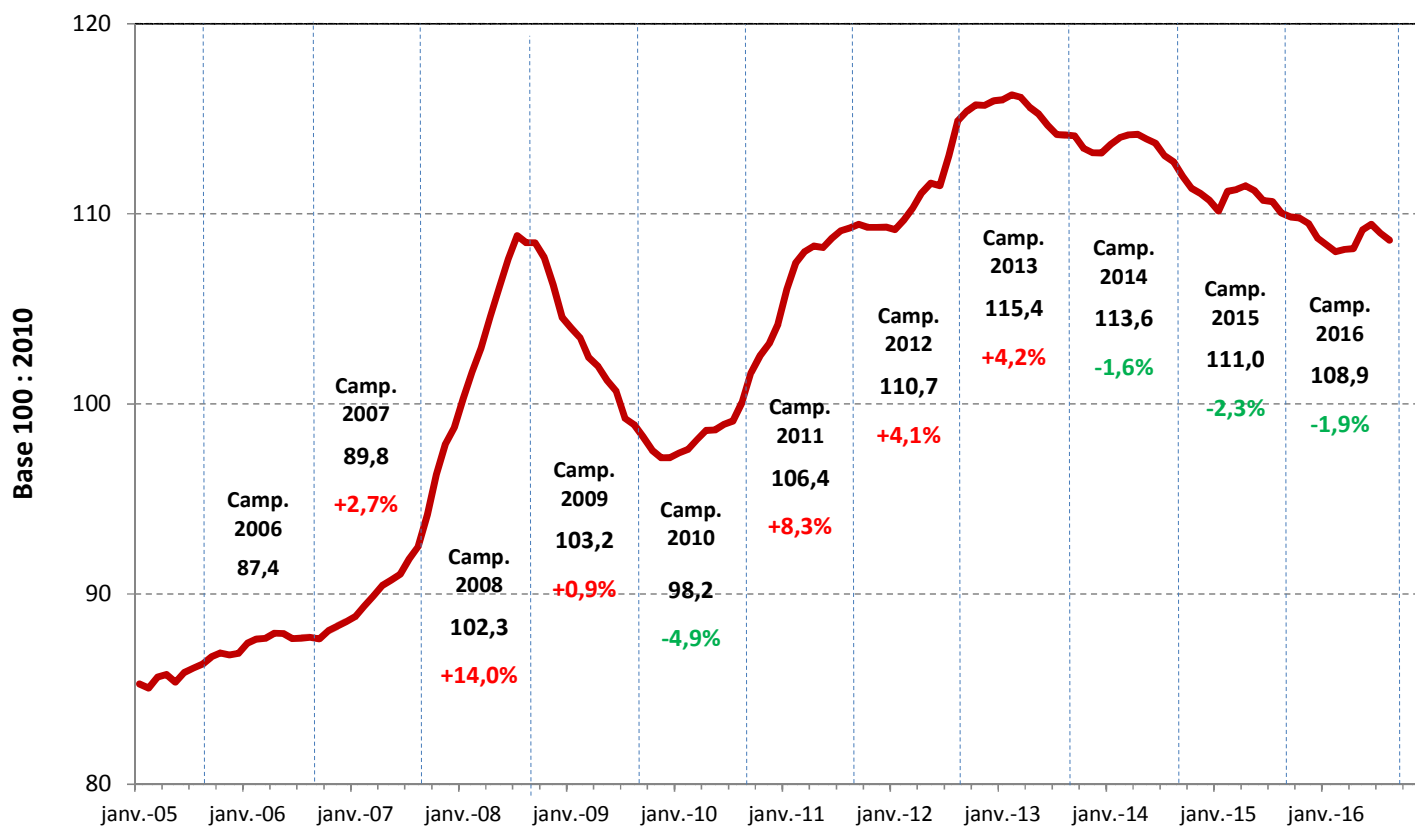


Thèmes abordés

- Des coûts de production orientés à la baisse
Baisse du prix des céréales et du pétrole
- Une collecte en baisse sur la 2ème partie de la campagne et des
Fabrications moins soutenues notamment pour les PPNC
- Une consommation des ménages en croissance
Mise en place d'une élasticité prix/volume pour les PPNC
- Les prix en Espagne toujours très bas

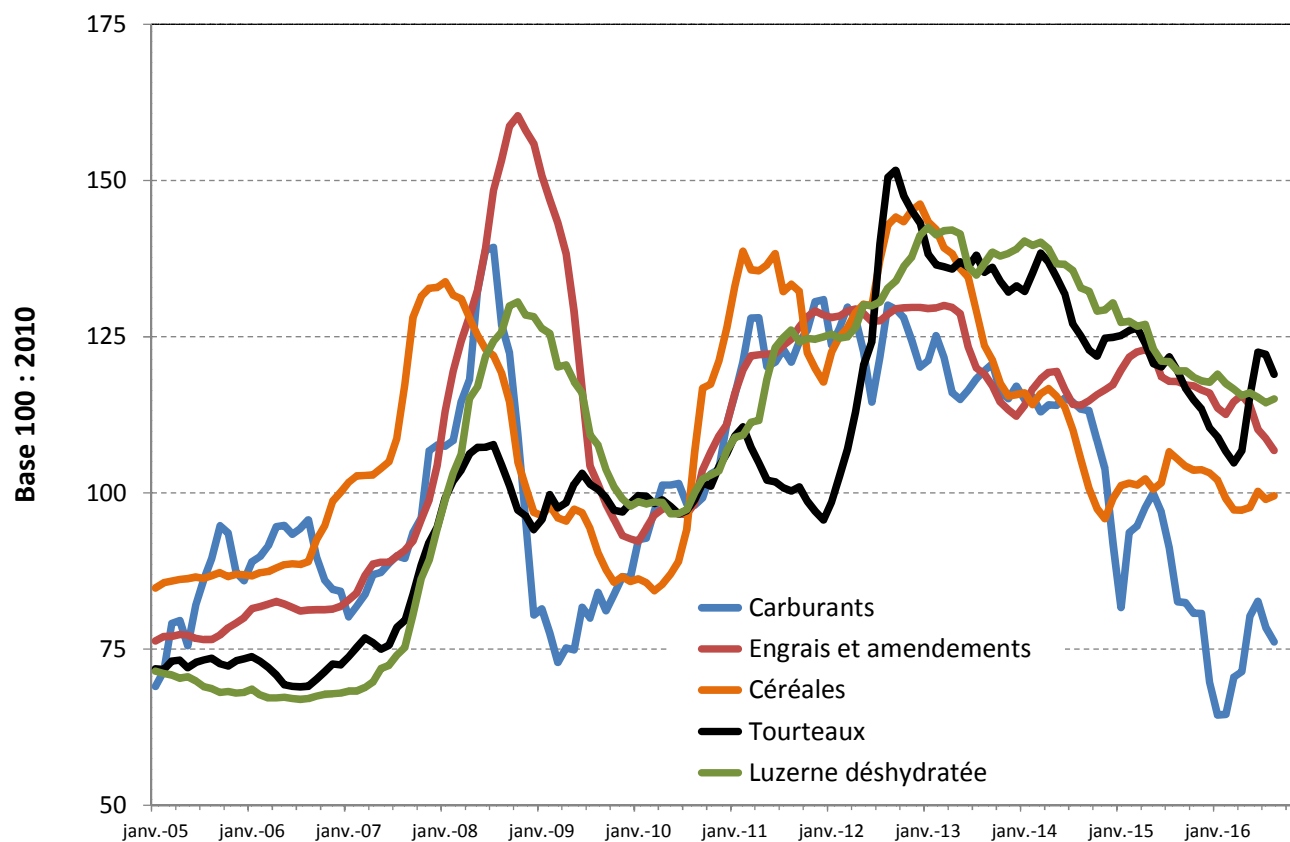
Evolution de l'indice Ipampa – lait de brebis [période septembre / août]

Source : Institut de l'Élevage d'après INSEE et Agreste

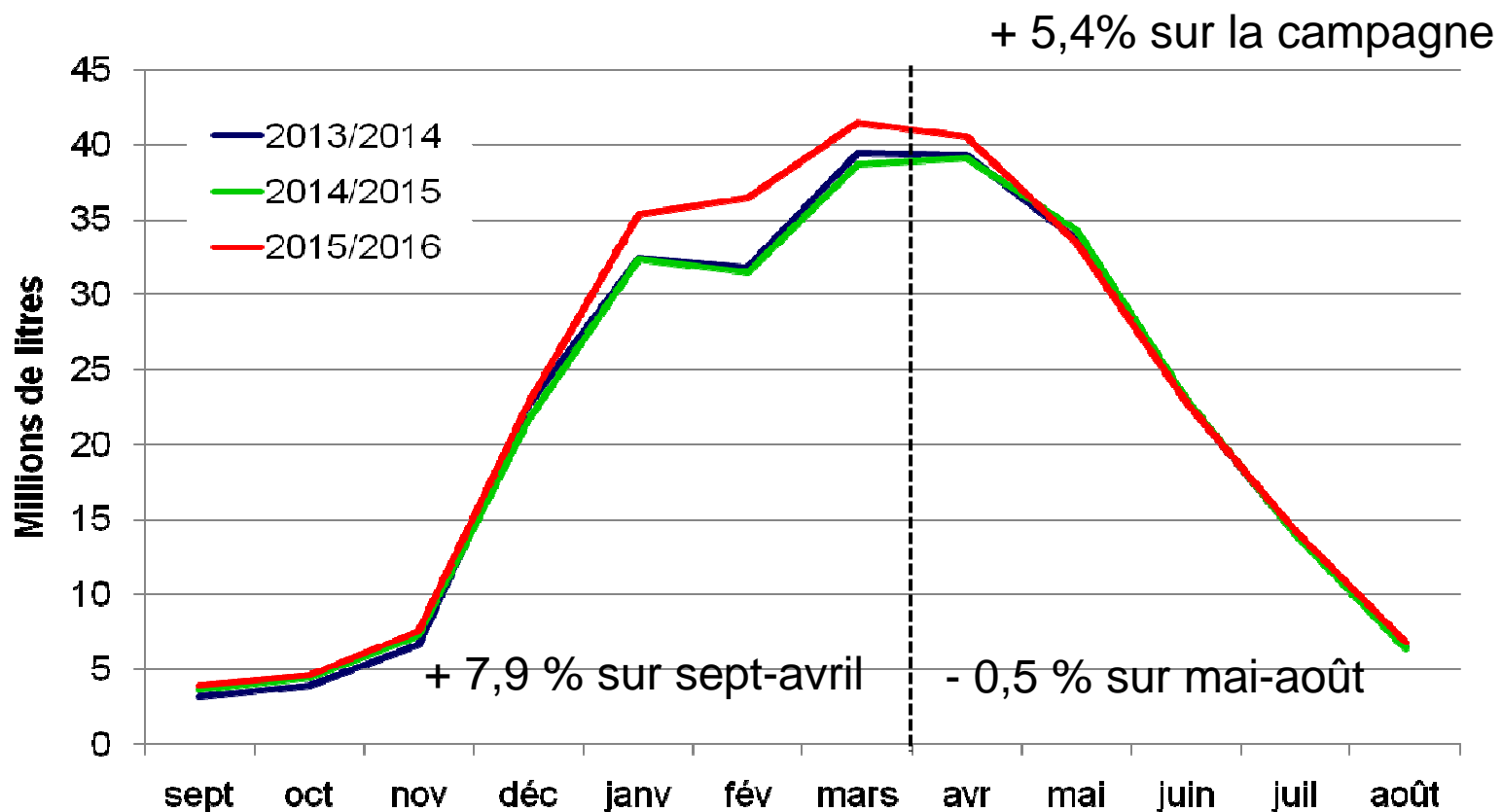


Evolution de quelques indices mensuels [mise à jour août 2016]

Source : Institut de l'Élevage d'après INSEE et Agreste



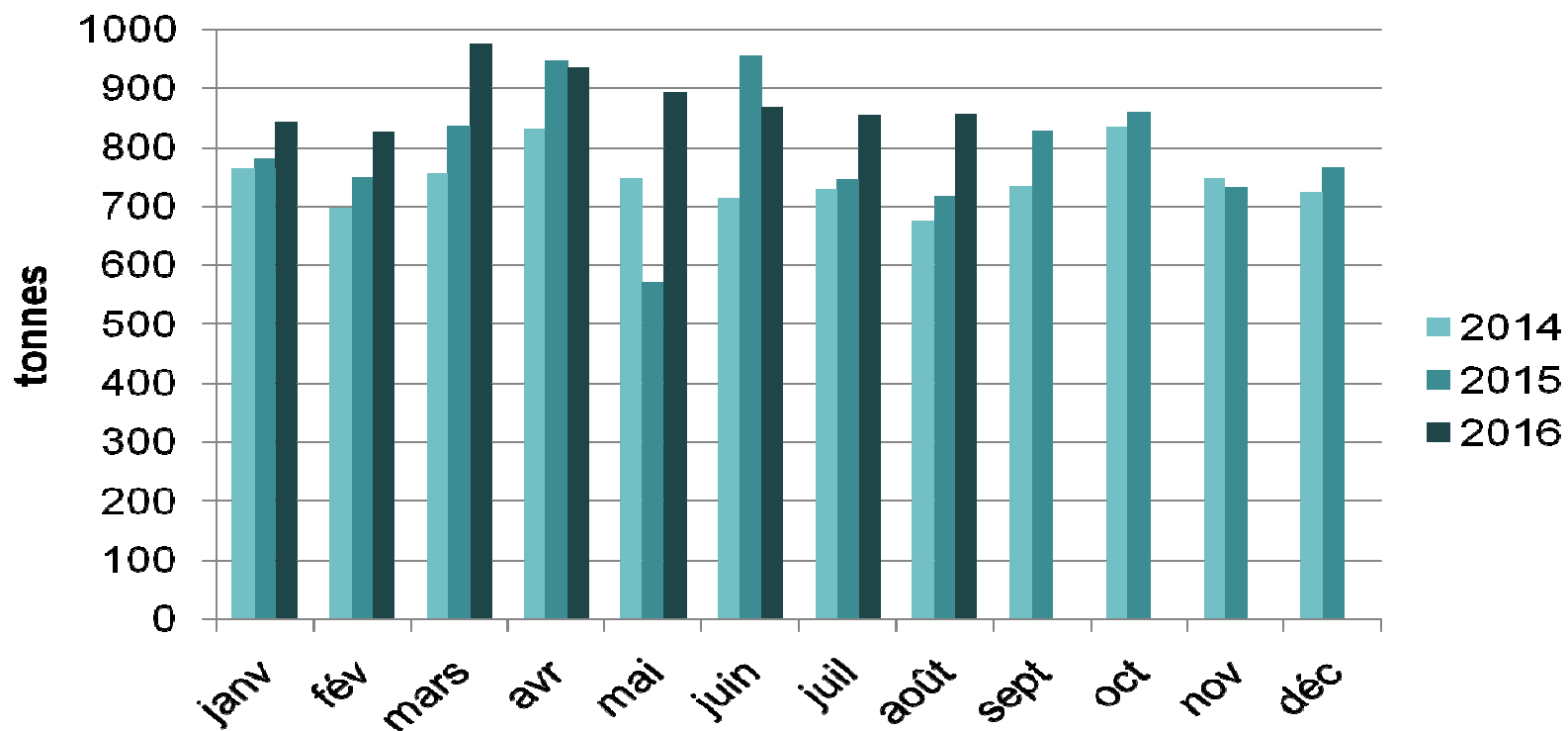
Collecte de lait de Brebis : en hausse jusqu'en avril 2016





Une production d'ultra-frais dynamique

+ 19 % en 2 ans (sur 8 mois)
 + 12 % en 1 an (sur 8 mois)



Source : FranceAgriMer d'après EML
 ÉTABLISSEMENT NATIONAL DES PRODUITS DE L'AGRICULTURE ET DE LA MER

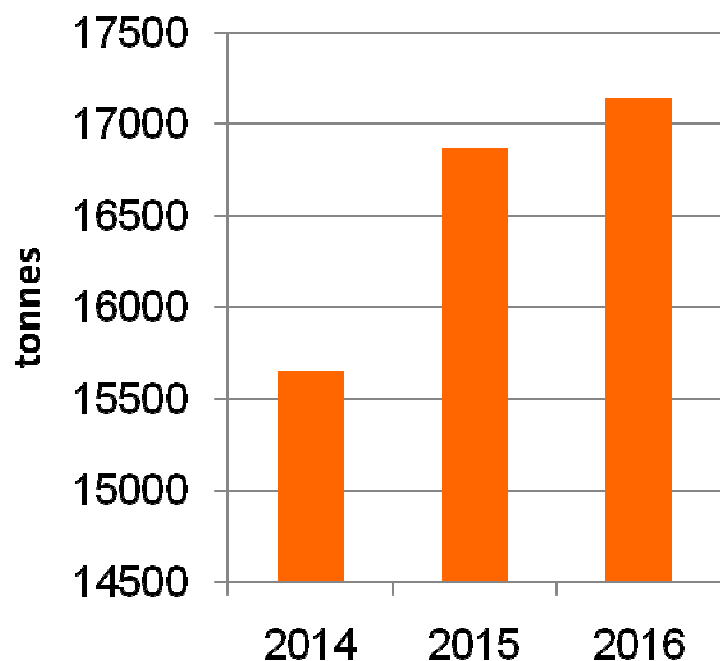




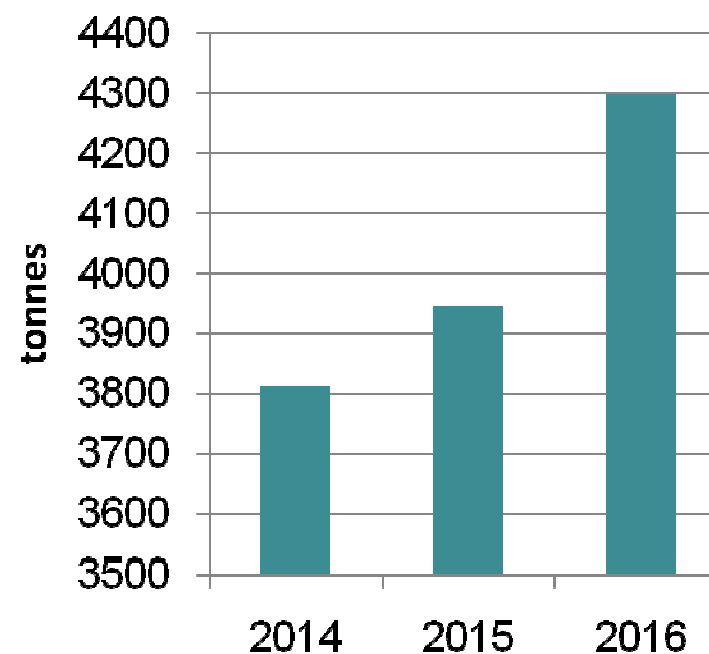
Production de Roquefort et d'Ossau-Iraty

(estimation sur 8 mois – secret statistique pour juillet et août)

Roquefort 8 mois : +1,6%



Ossau-Iraty 8 mois : +8,9%

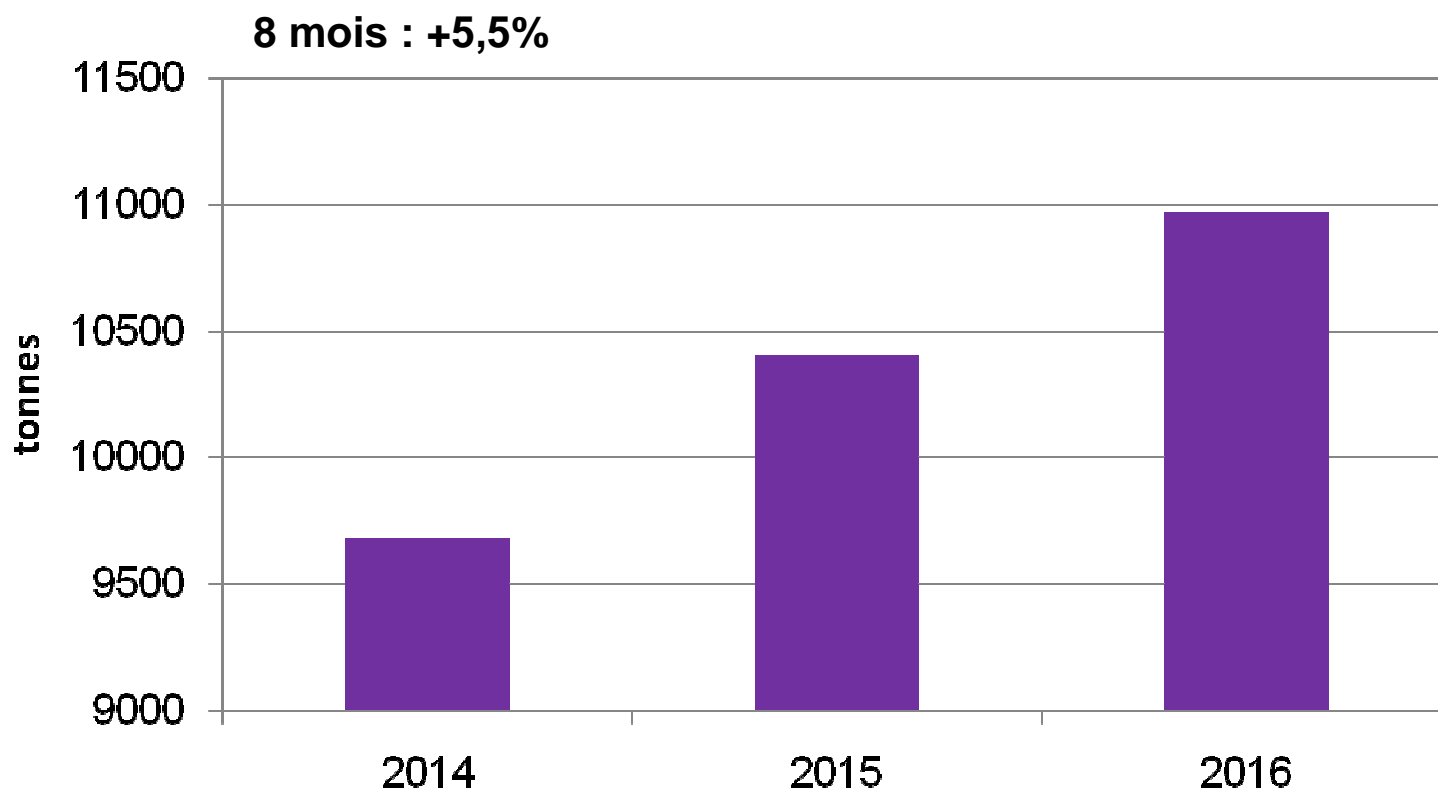


Source : FranceAgriMer d'après EML





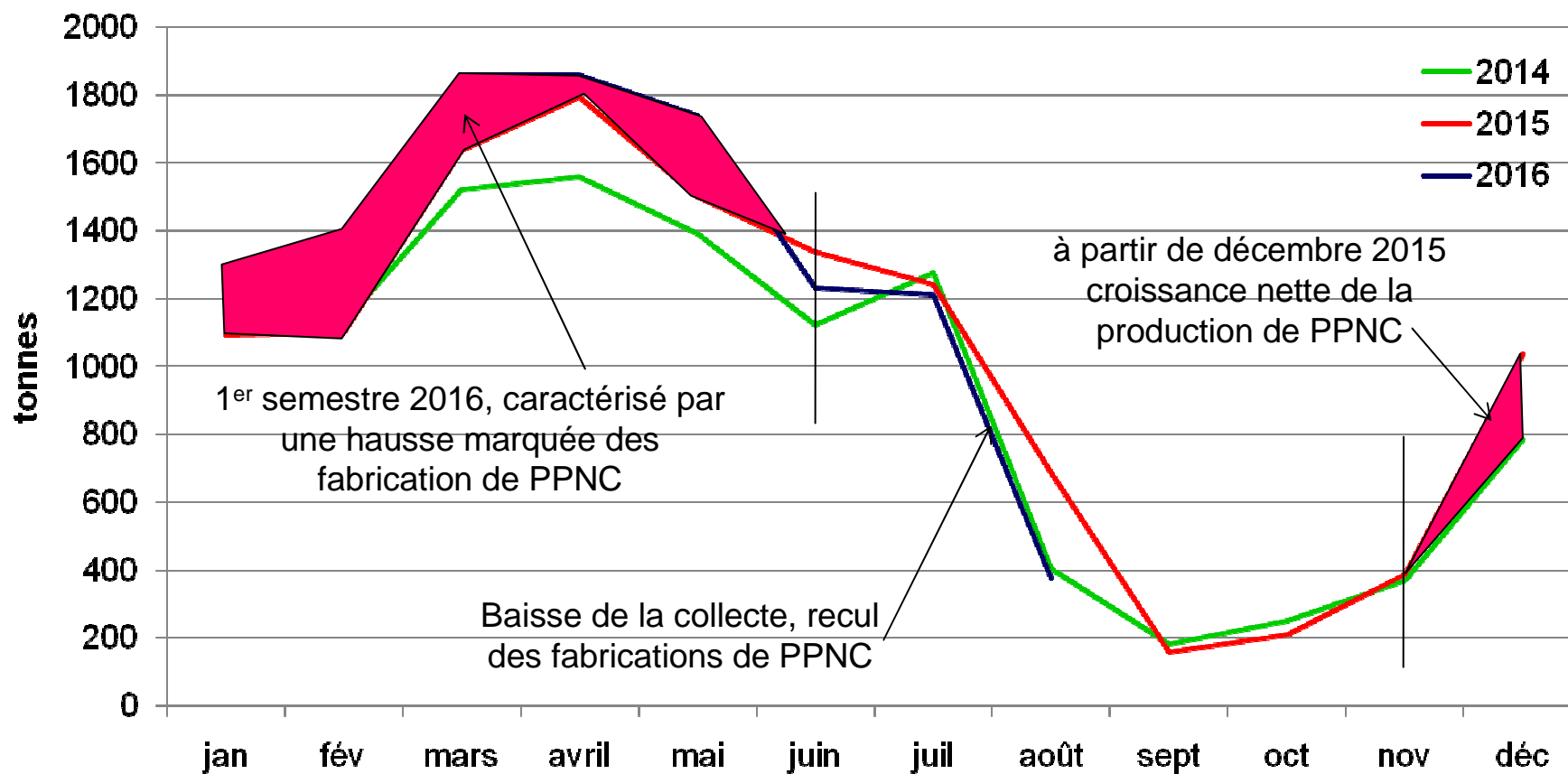
Production des autres fromages à pâte pressée non cuite



Source : FranceAgriMer d'après EML



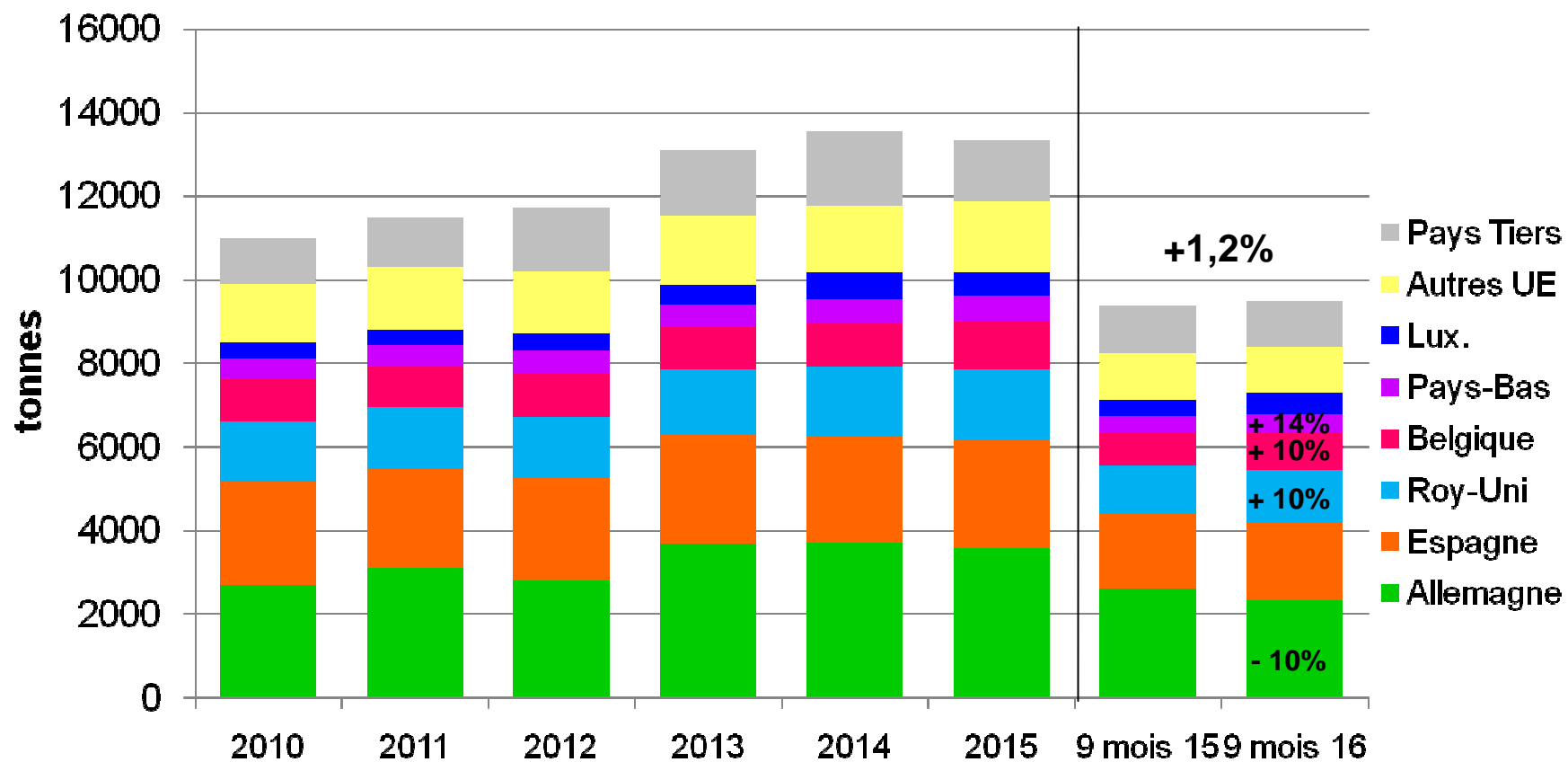
Evolution mensuelles des productions des autres fromages PPNC



Source : FranceAgriMer d'après EML



Exportations de Roquefort

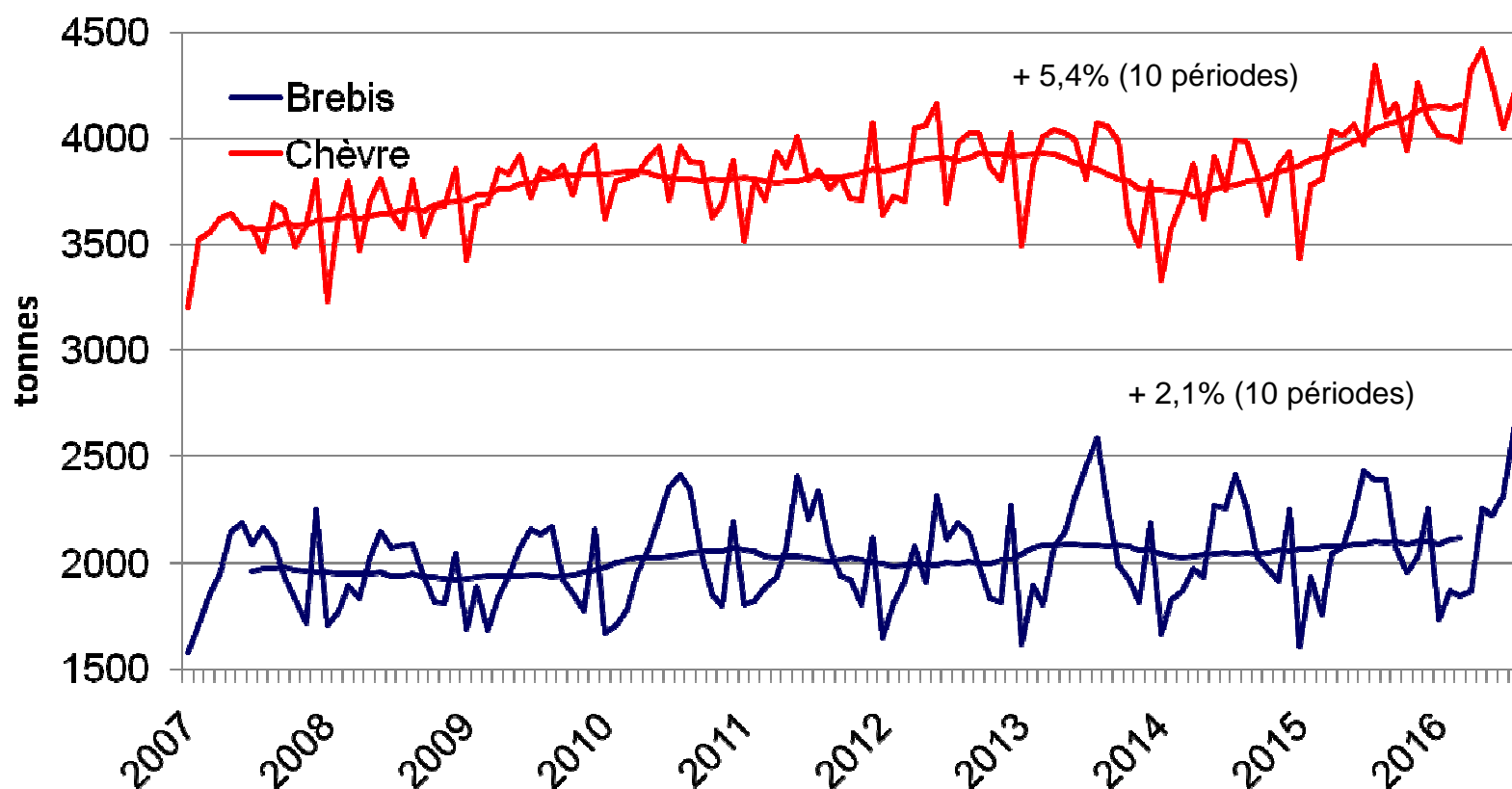


Source : FranceAgriMer d'après douanes françaises

ÉTABLISSEMENT NATIONAL DES PRODUITS DE L'AGRICULTURE ET DE LA MER

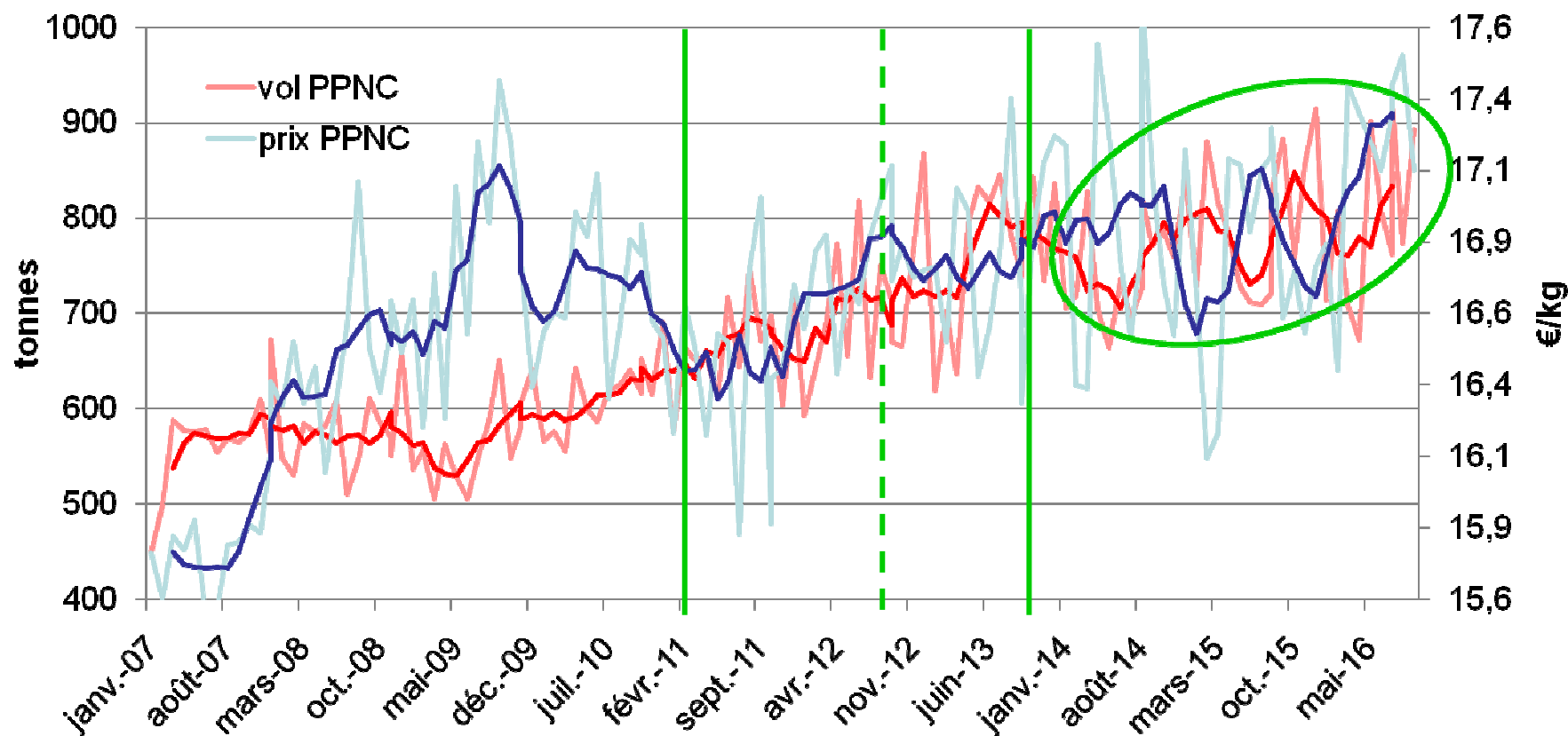


Une consommation des ménages en fromages de chèvre dynamique



Source : FranceAgriMer d'après Kantar Worldpanel

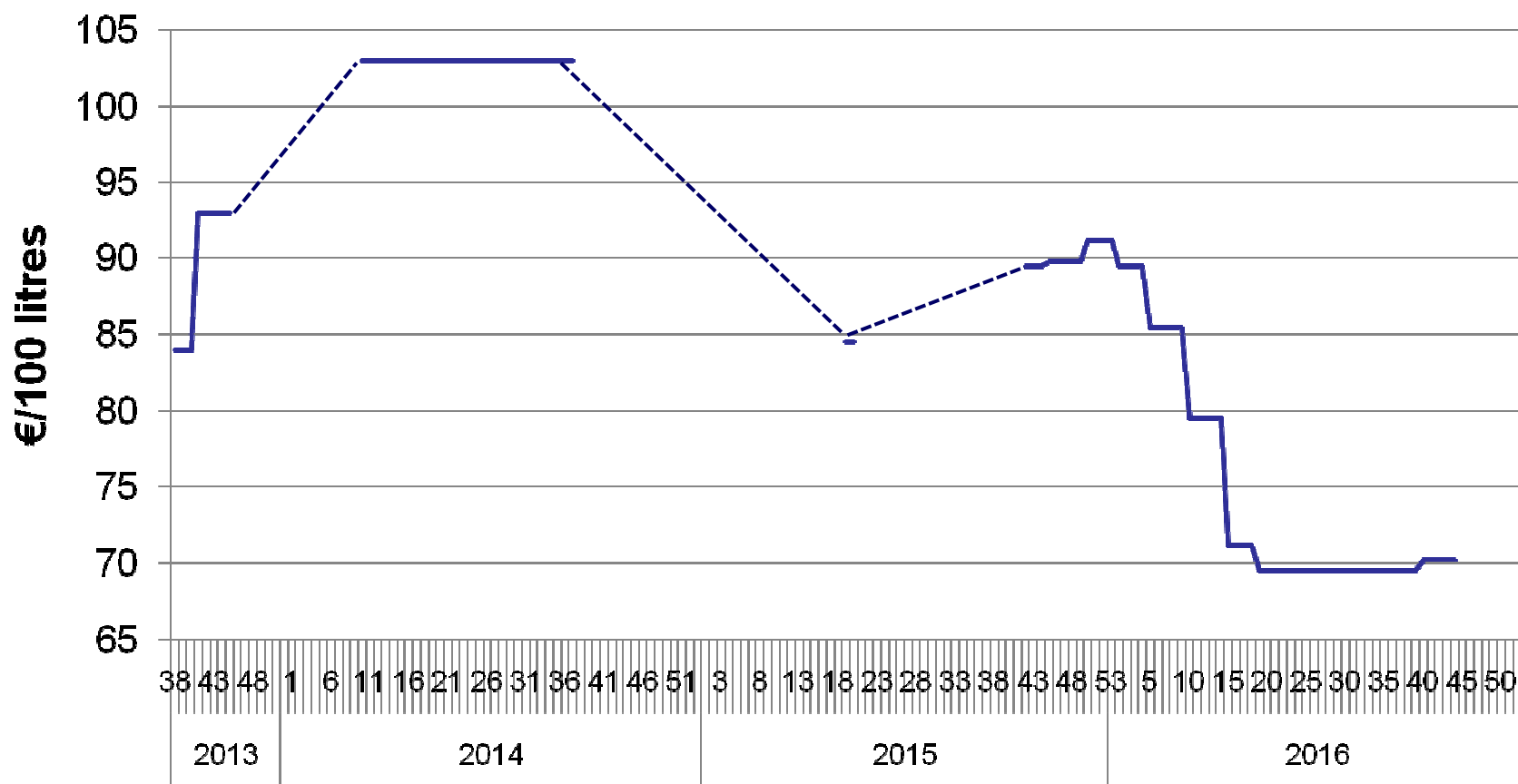
Elasticité entre le prix / volume sur les achats des ménages pour les PPNC



Source : FranceAgriMer d'après Kantar Worldpanel

ÉTABLISSEMENT NATIONAL DES PRODUITS DE L'AGRICULTURE ET DE LA MER

Prix du lait de brebis en Espagne (zone de Cordoba)

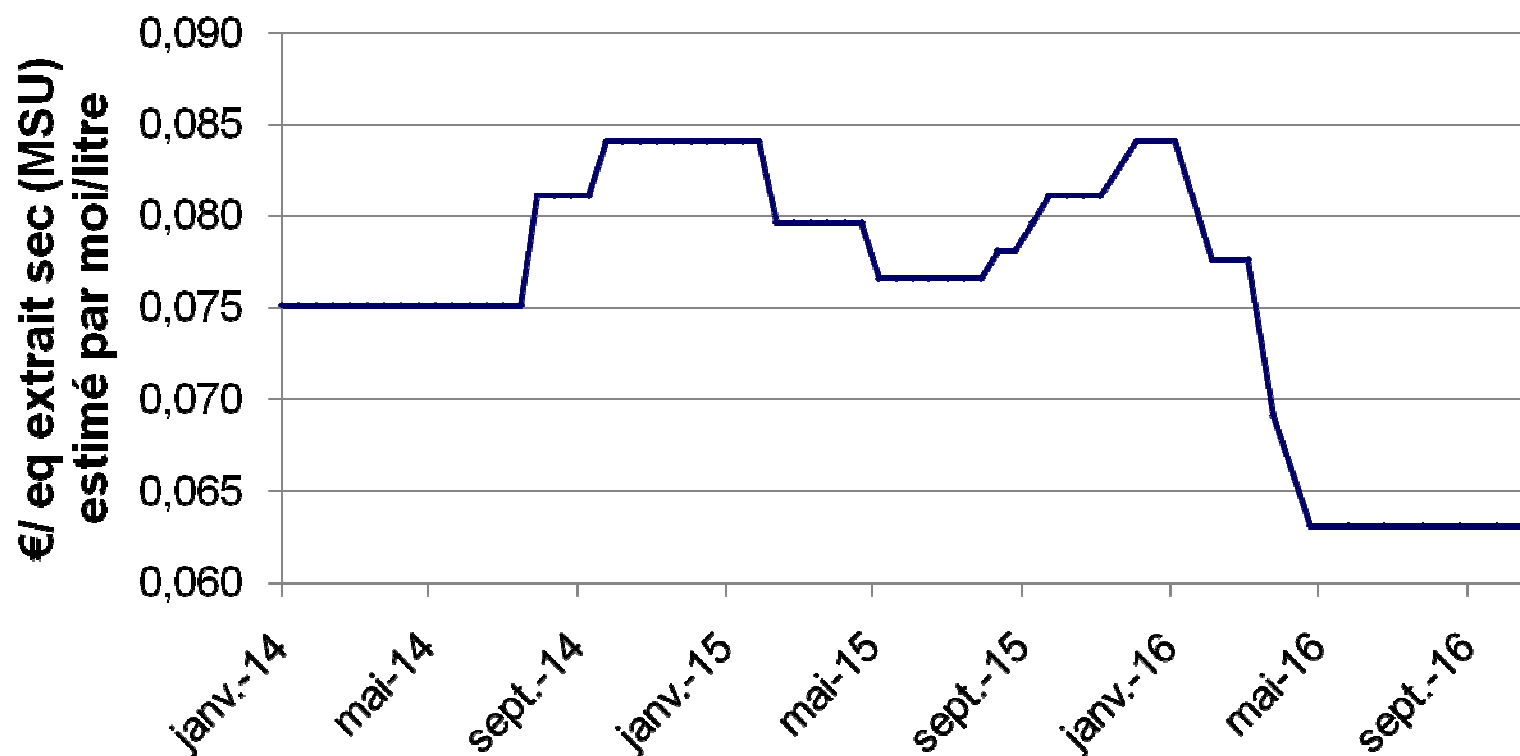


Source : Junta de Andalucía

ÉTABLISSEMENT NATIONAL DES PRODUITS DE L'AGRICULTURE ET DE LA MER



Prix du lait de brebis en Espagne (zone du Léon)



<http://www.lonjadeleon.es/leche-de-oveja-cabra/>
 Source <http://www.camaraagrariadeleon.com>



