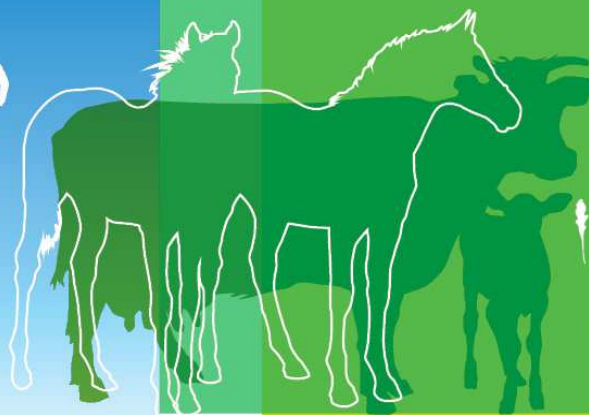


CONSEIL SPÉCIALISÉ CÉRÉALES

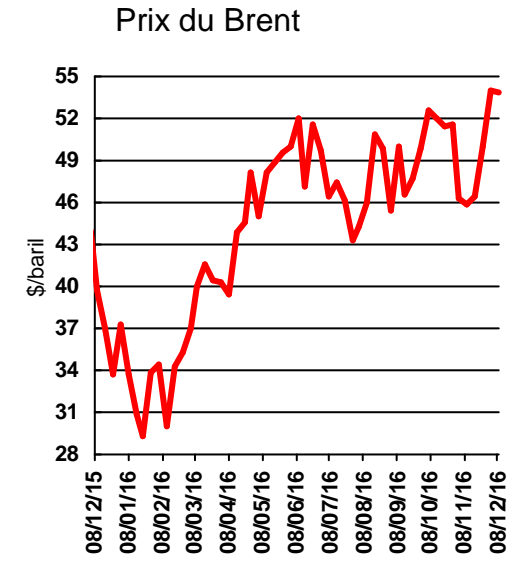
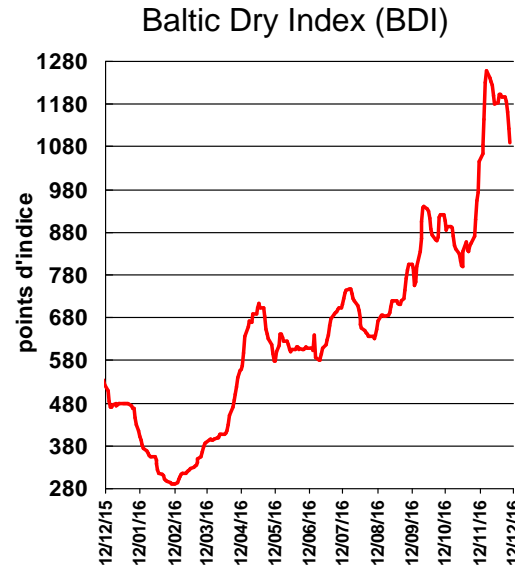
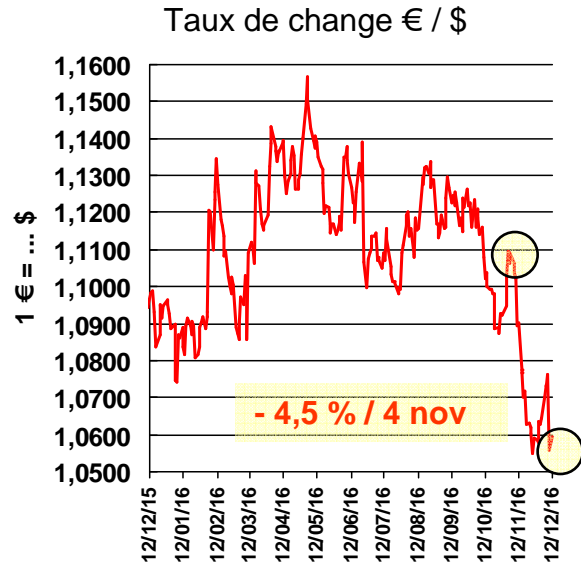
14 décembre 2016

Montreuil

Accompagner
les filières
80ans
FranceAgriMer



Facteurs extérieurs



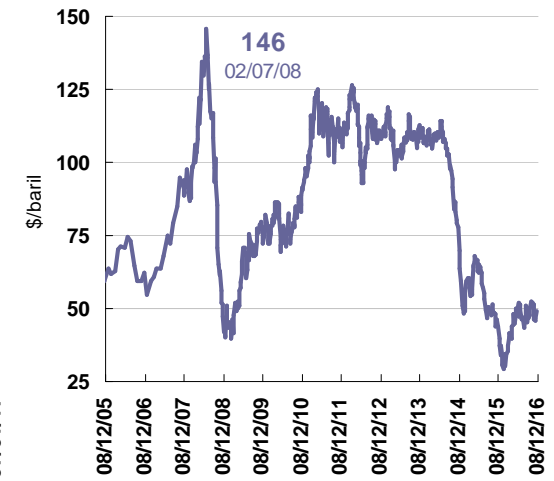
Vers parité – Avantage cpté départ UE



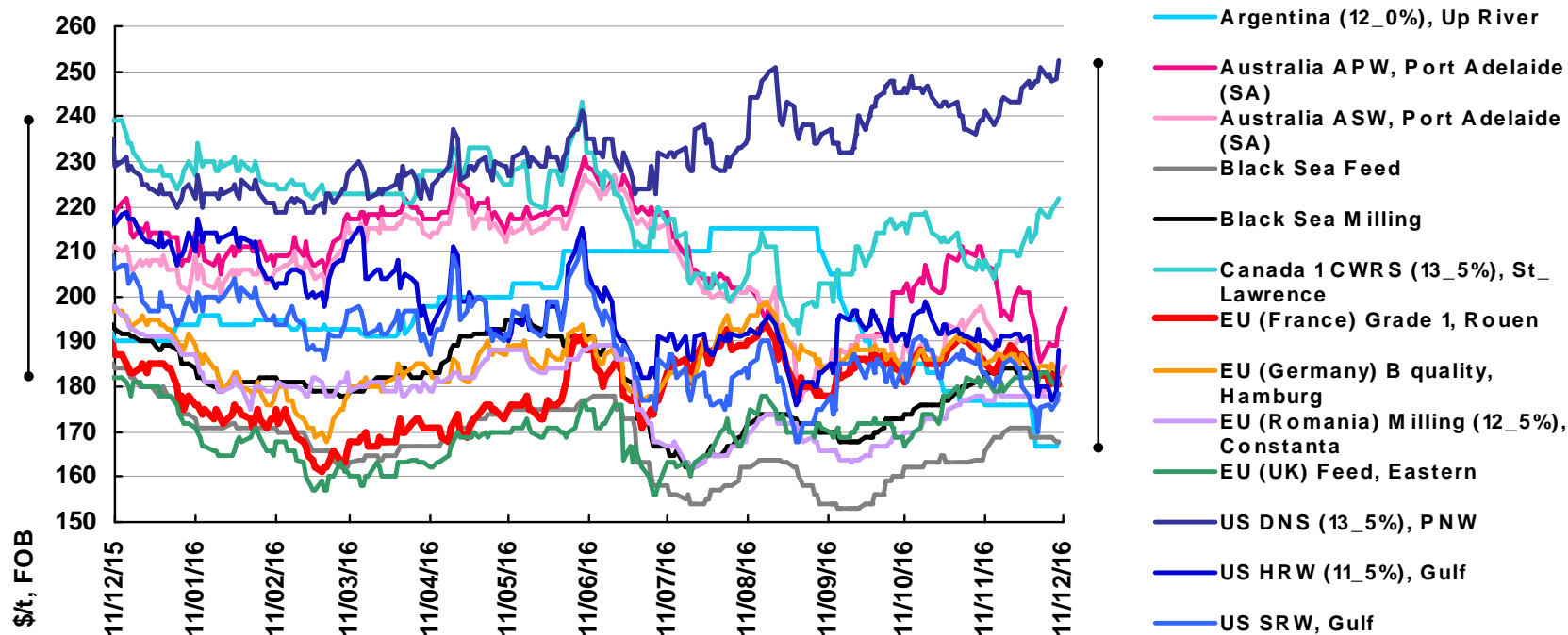
Atout proximité en ↗



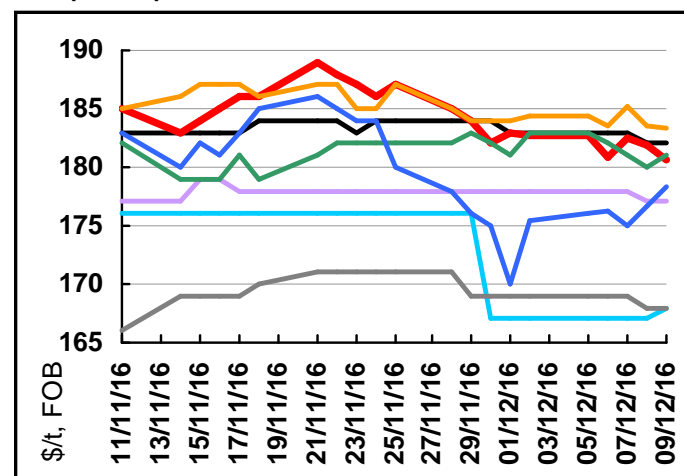
Sommet OPEP 30/11/16 - limitation prod



Monde - Prix du blé tendre à l'exportation (départ)



- ✓ Prix US s'ajustent au taux de change
- ✓ Austr. : prod et excédent exportable ++ (teneur pro ?)
- ✓ Compétitivité prix Argentine
- ✓ Besoins M de l'Inde (DD : de 10 % à zéro plutôt que retour à 25 % – fenêtre jusqu'à fin fév.)



Egypte - achats du GASC

Cumul (t)	2015/16	2016/17	var. / N-1
	24/11/15	29/11/16	
Russie	1 830 000	1 860 000	+ 2%
Roumanie	600 000	660 000	+ 10%
Ukraine	400 000	60 000	- 85%
UE France	360 000	0	
UE Pologne	60 000	0	
Total	3 250 000	2 580 000	- 21%

Achat du 8 novembre				
Vol	Origine	Prix Fob	Fret	Prix C&f
60 000	RU	187,0	10,30	197,3
60 000	RO	191,2	8,43	199,6
60 000	RU	189,9	10,30	200,2
60 000	RU	189,9	10,30	200,2
Achat du 11 novembre				
60 000	RU	192,5	9,64	202,1
Achat du 29 novembre				
60 000	RU	188,7	13,50	202,2
60 000	RU	189,1	13,50	202,6
60 000	RU	203,0	13,50	216,5
60 000	RU	202,2	13,50	215,7

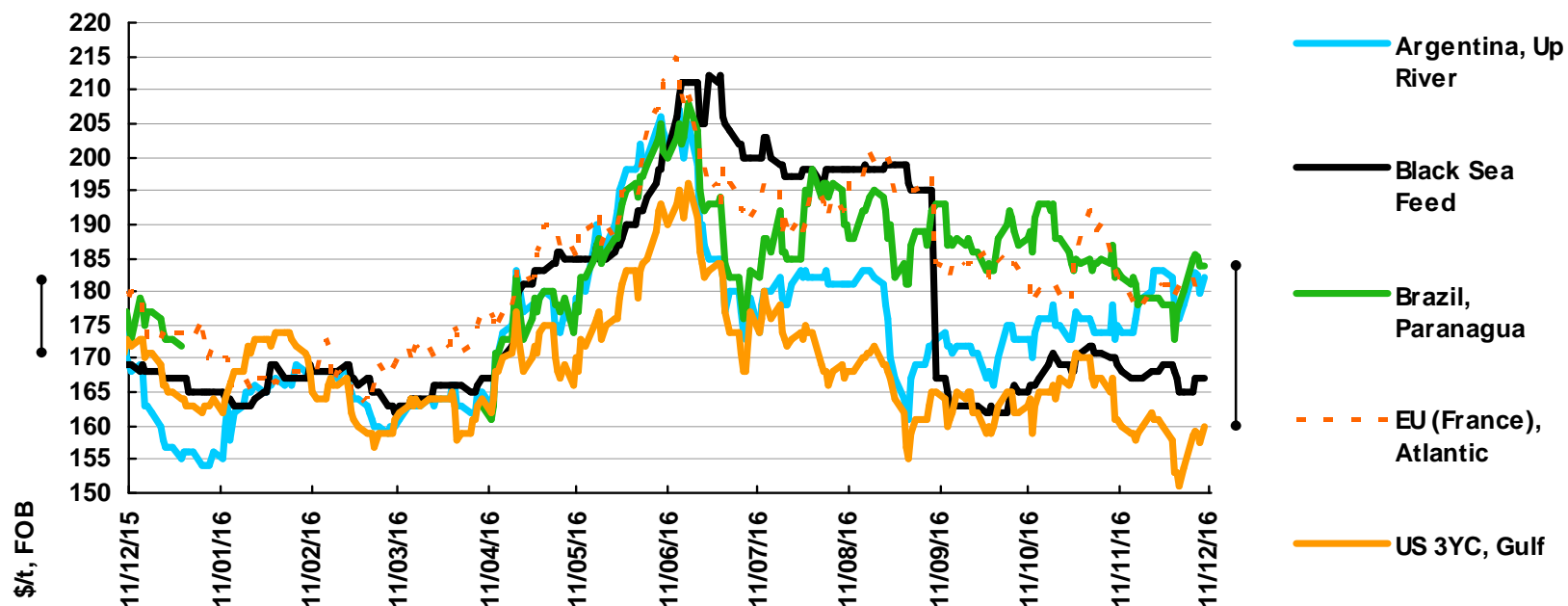
Question monétaire (suite)

■ Rappel

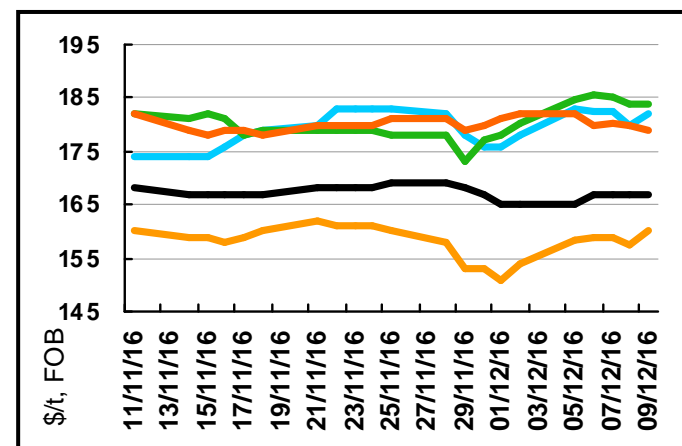
03/11/16 : Banque centrale d'Egypte décide de laisser flotter la monnaie
dépréciation, renchérissement M en monnaie locale, difficultés M par secteur privé

- Fin novembre 2016, France : nouvelle offre d'assurance-crédit court terme (18 mois, quotité garantie : 90 %) par la **Coface** pour les exportations agricoles, à destination de : **Algérie, Liban, Egypte**

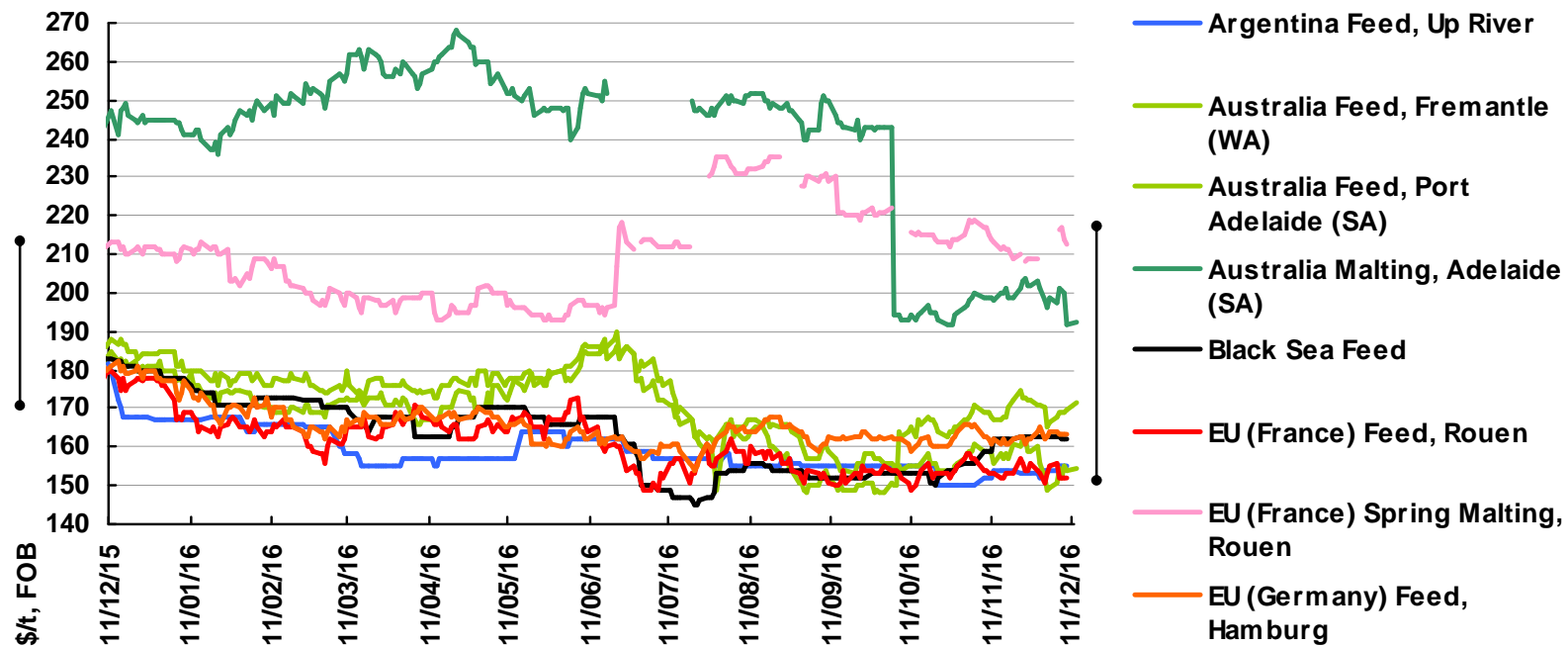
Monde - Prix du maïs à l'exportation



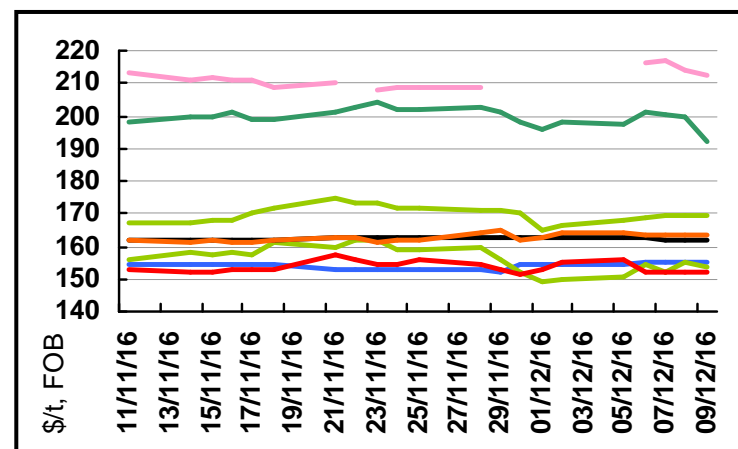
- ✓ prix US s'ajustent au taux de change – cpté prix s'accroissent
- ✓ surf semée Argentine à hauteur de 48 %, attendue en ↗ de 27 % / N-1
- ✓ surf semée au Brésil
- ✓ toujours logistique difficile départ d'Ukr



Monde - Prix de l'orge à l'exportation

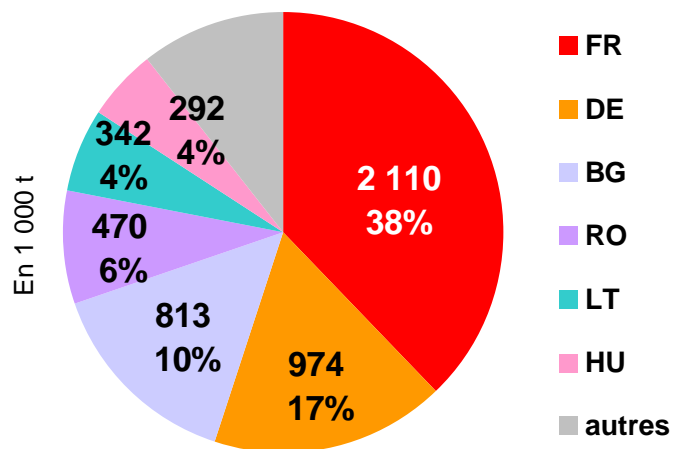


- ✓ Arg : disponible exportable en baisse
- ✓ Prod et excédent exportable Austr. ++ (Chine, AS)
- ✓ Arabie Saoudite : achat de 945 000 t (liv. janv. à mars 2017)



UE - exportations de blé tendre

Stat. douanières sur les 3 premiers mois de campagne

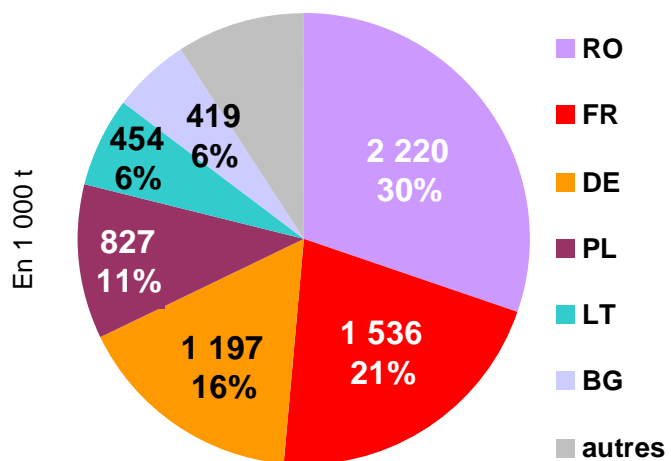


2015/16 (3 m) - Total pays tiers : 5,6 Mt

Principales destinations pays tiers :

Algérie	2 Mt	(36 %)
Égypte	493 000 t	(9 %)
Arabie Saoudite	482 000 t	(9 %)
Iran	302 000 t	(5 %)
Nigéria	164 000 t	(3 %)

(= 62 % du total)



2016/17 (3 m) - Total pays tiers : 7,3 Mt

Principales destinations pays tiers :

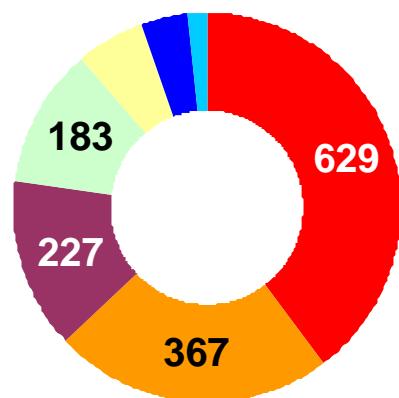
Algérie	1,5 Mt	(22 %)
Vietnam	1,2 Mt	(16 %) → Roumanie
Arabie Saoudite	976 000 t	(13 %)
Égypte	285 000 t	(4 %)
Soudan	202 000 t	(3 %)

(= 58 % du total)

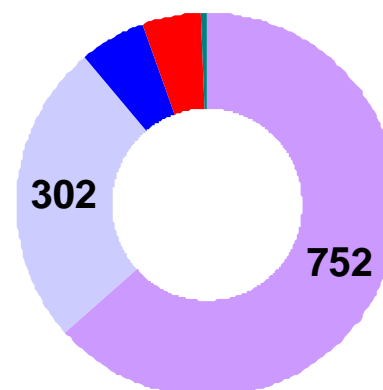
UE – blé tendre : Principaux marchés à l'exportation

Campagne 2016/17 (7,3 Mt à 3 mois)

Algérie : 1,5 Mt

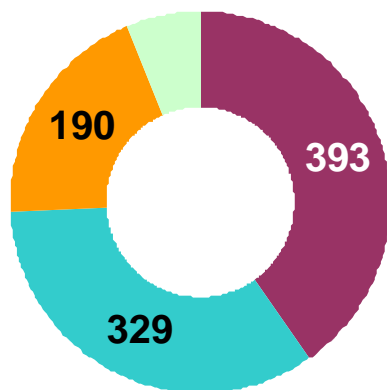


Vietnam : 1,2 Mt

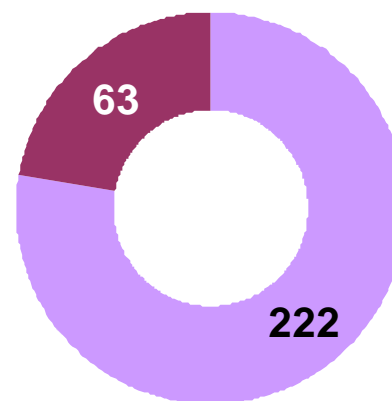


En 1 000 t

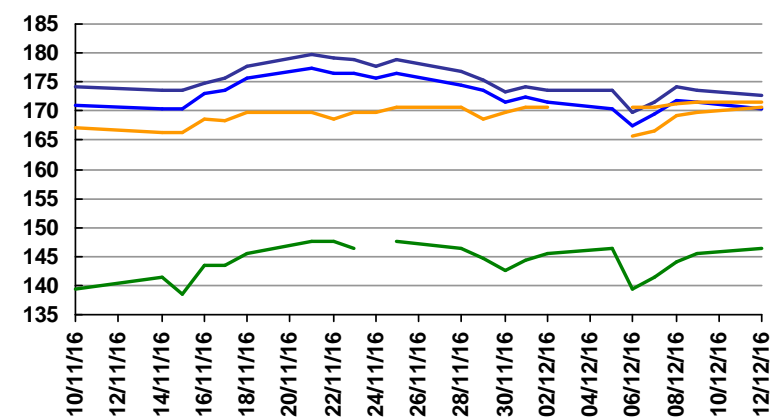
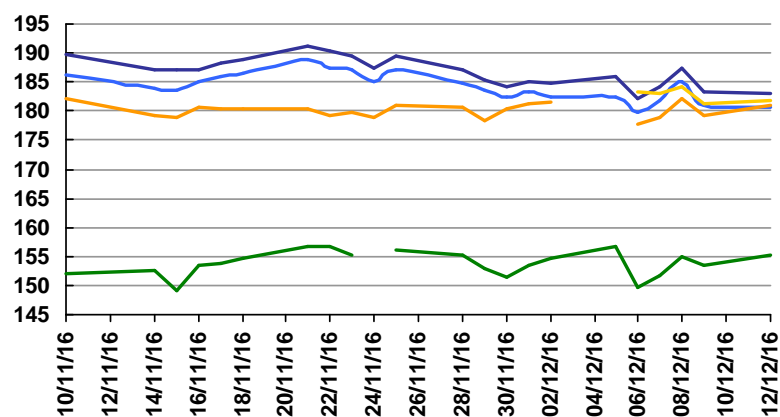
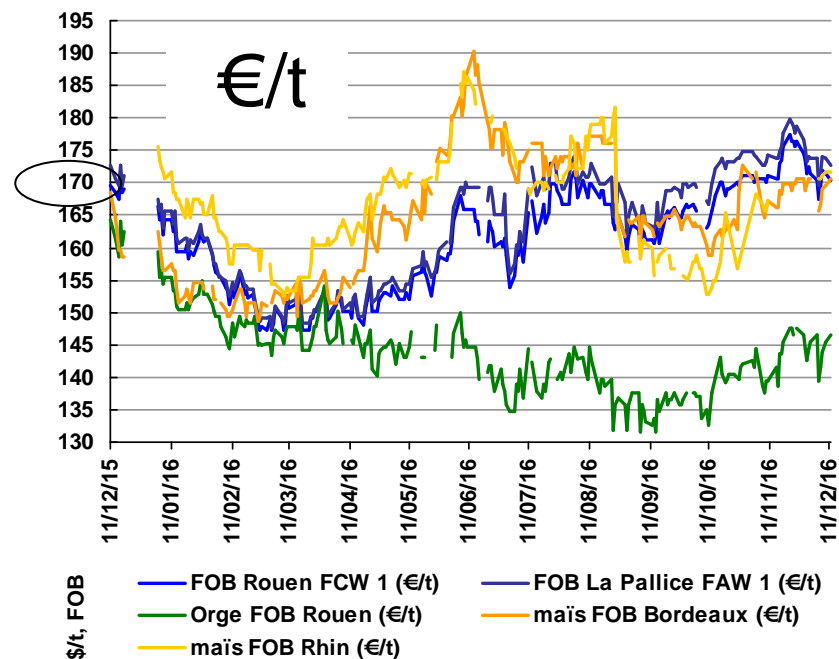
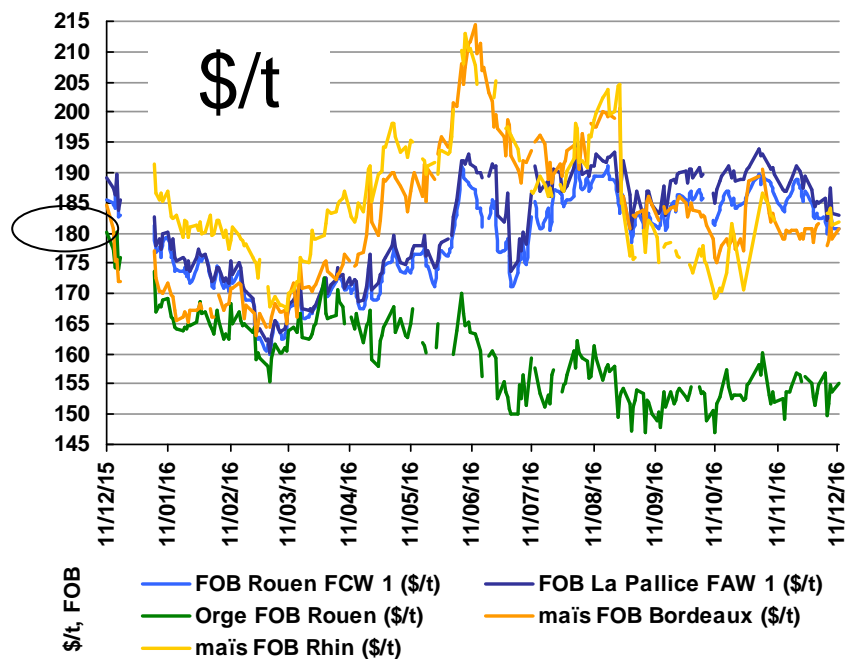
Arabie Saoudite : 976 000 t



Égypte : 285 000 t



Céréales françaises : prix à l'exportation



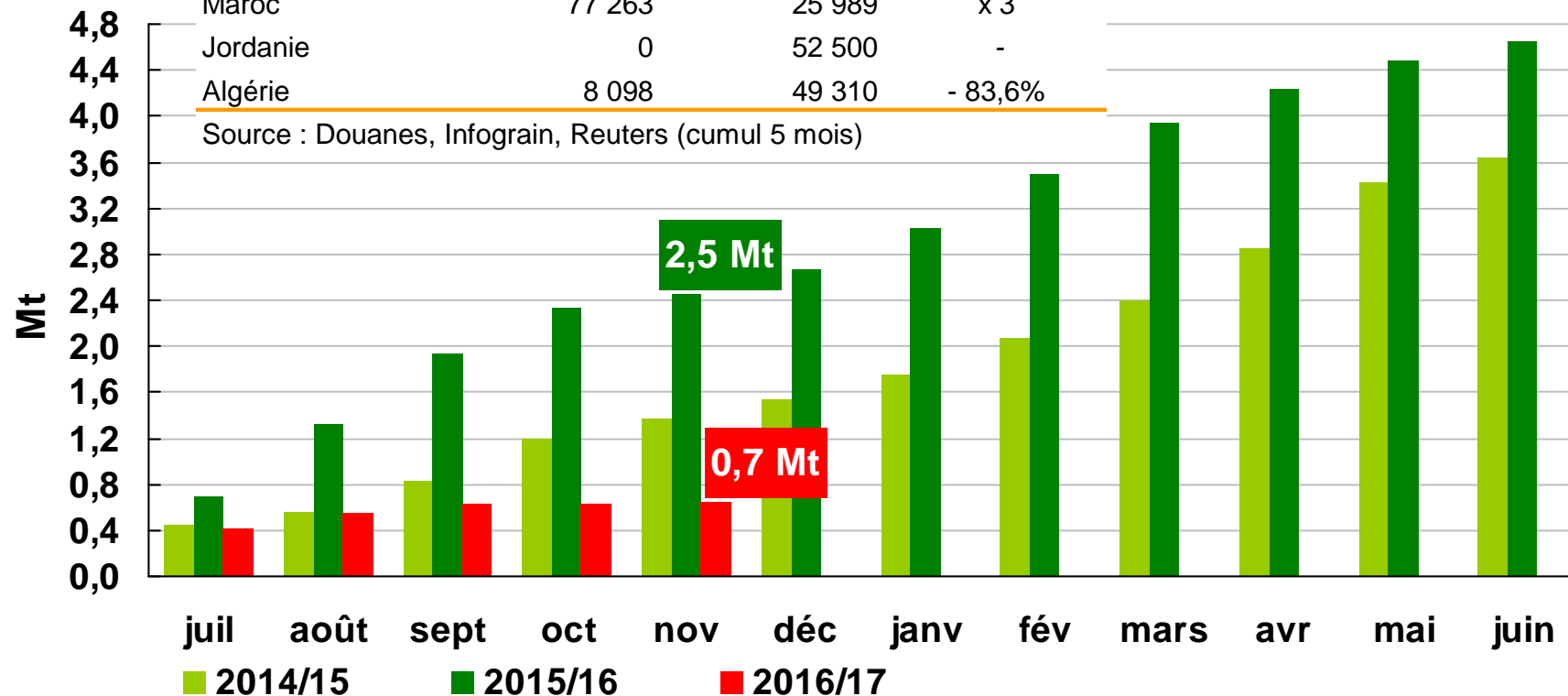
Orges : embarquements cumulés, vers pays tiers, depuis les ports français

2016/17 à 5 m : 0,7 Mt (- 74 % N-1)

(16/17 : 4 m douaniers + bateaux nov. & déc.)

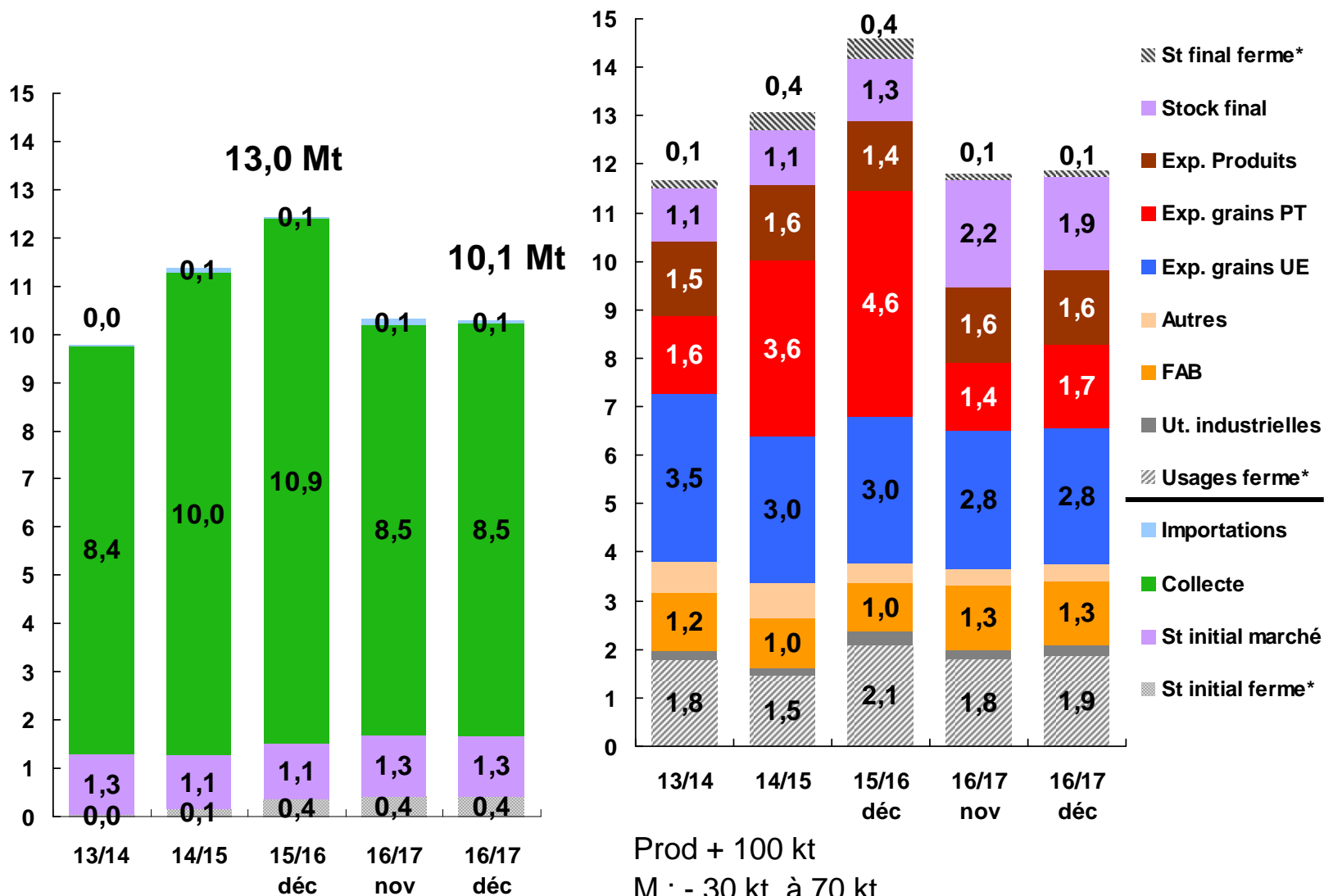
tonnes	Cumul 16/17	Cumul 15/16	var. / N-1
Total pays tiers	650 394	2 454 355	- 73,5%
Chine	320 683	2 183 413	- 85,3%
Arabie Saoudite	59 233	0	-
Maroc	77 263	25 989	x 3
Jordanie	0	52 500	-
Algérie	8 098	49 310	- 83,6%

prév camp : - 63 %



France - bilan orges (Mt)

FAB total B, O, M = 9 Mt



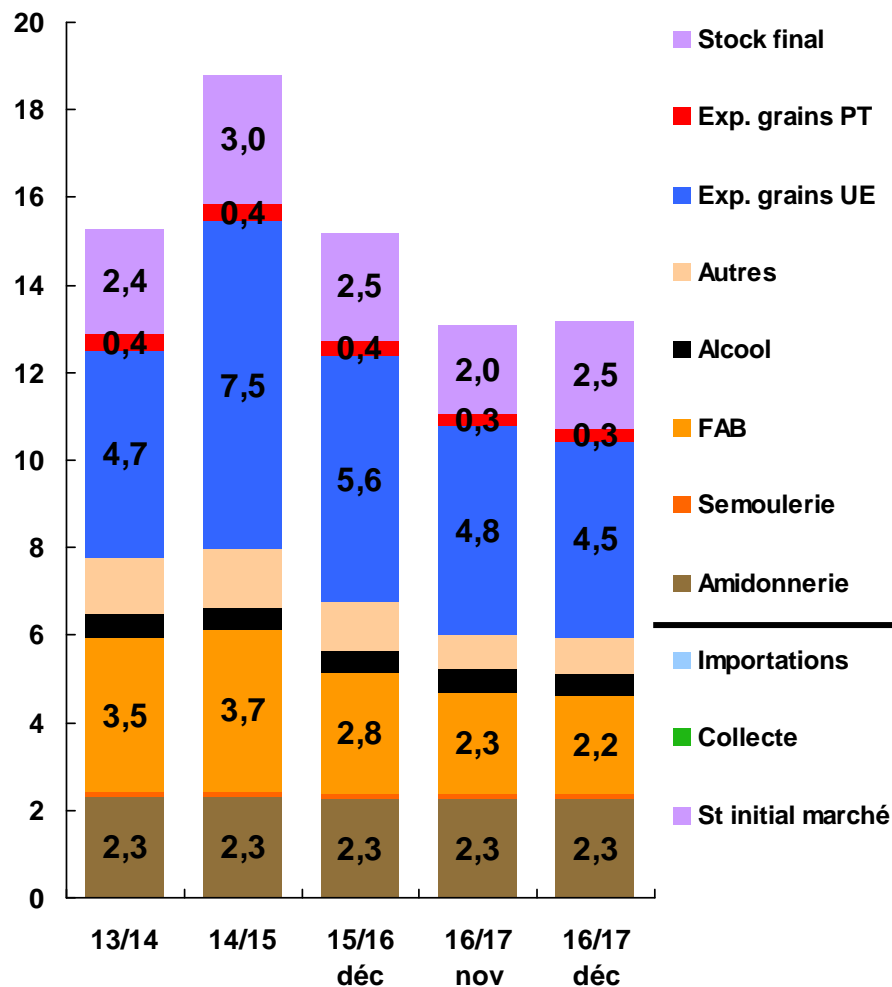
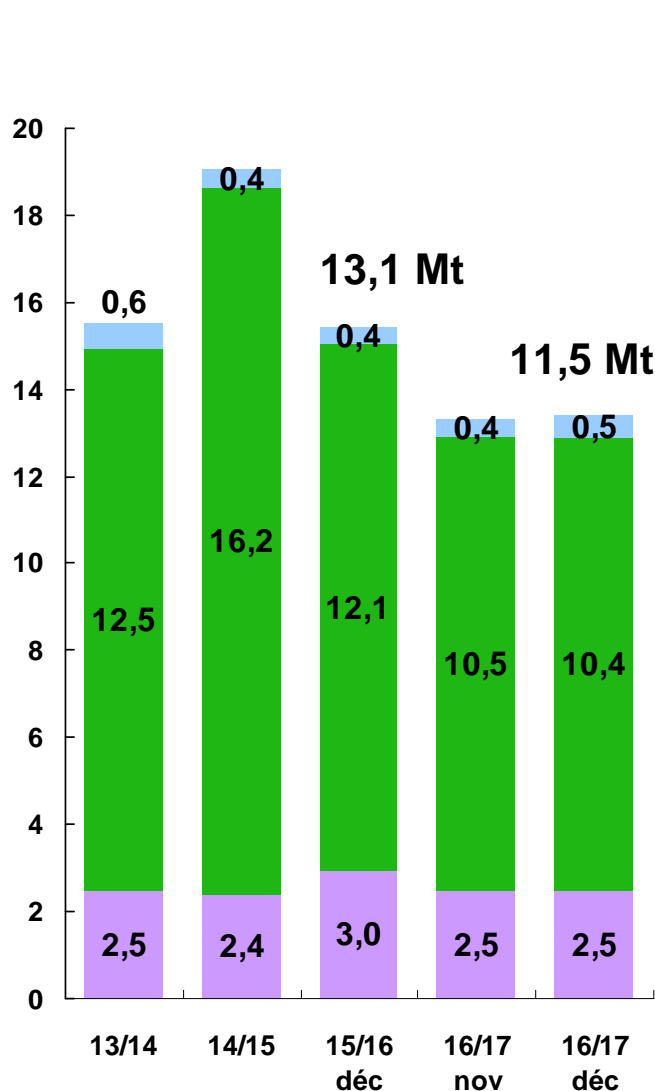
Prod + 100 kt

M : - 30 kt, à 70 kt

X pays tiers : + 300 kt, stk fi - 300 kt

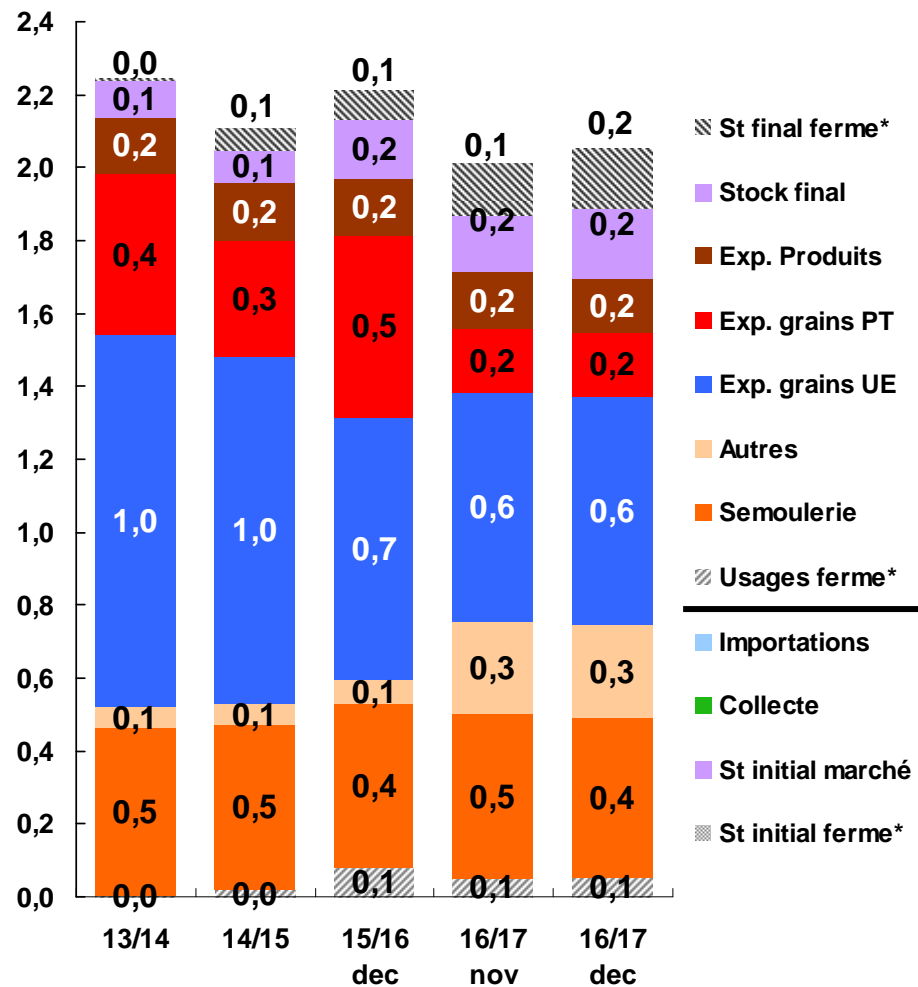
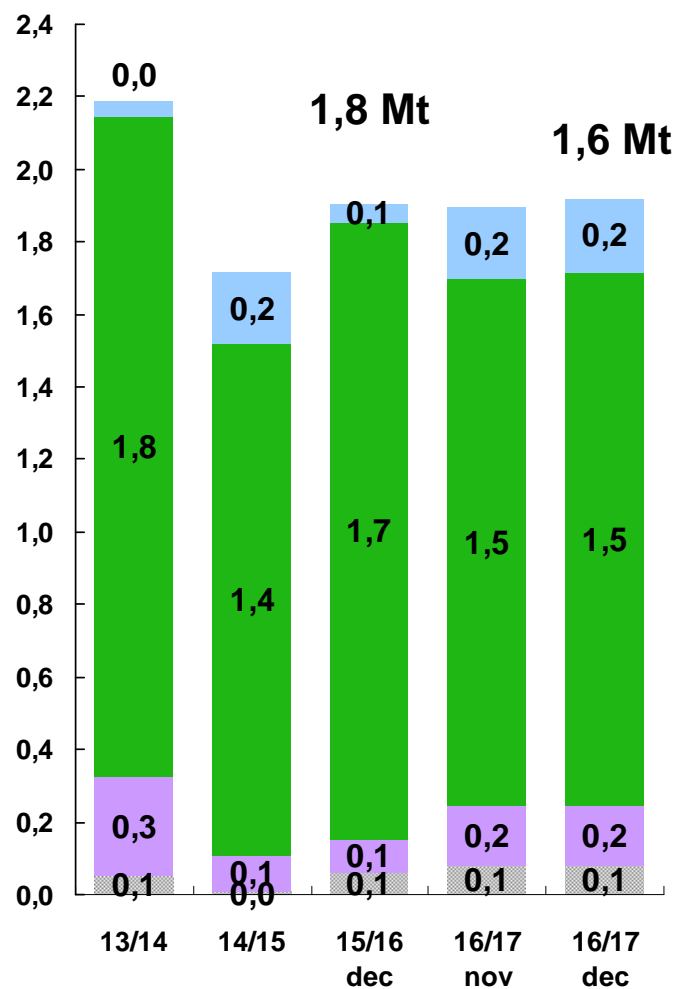
France - bilan maïs (Mt)

FAB total B, O, M = 9 Mt



Prod - 350 kt (grain/ensil., surf PAC), M + 100 kt
 FAB - 100 kt, X UE - 265 kt (conc mN après résol. pbl log.)
 Stk fi + 435 kt

France - bilan blé dur (Mt)



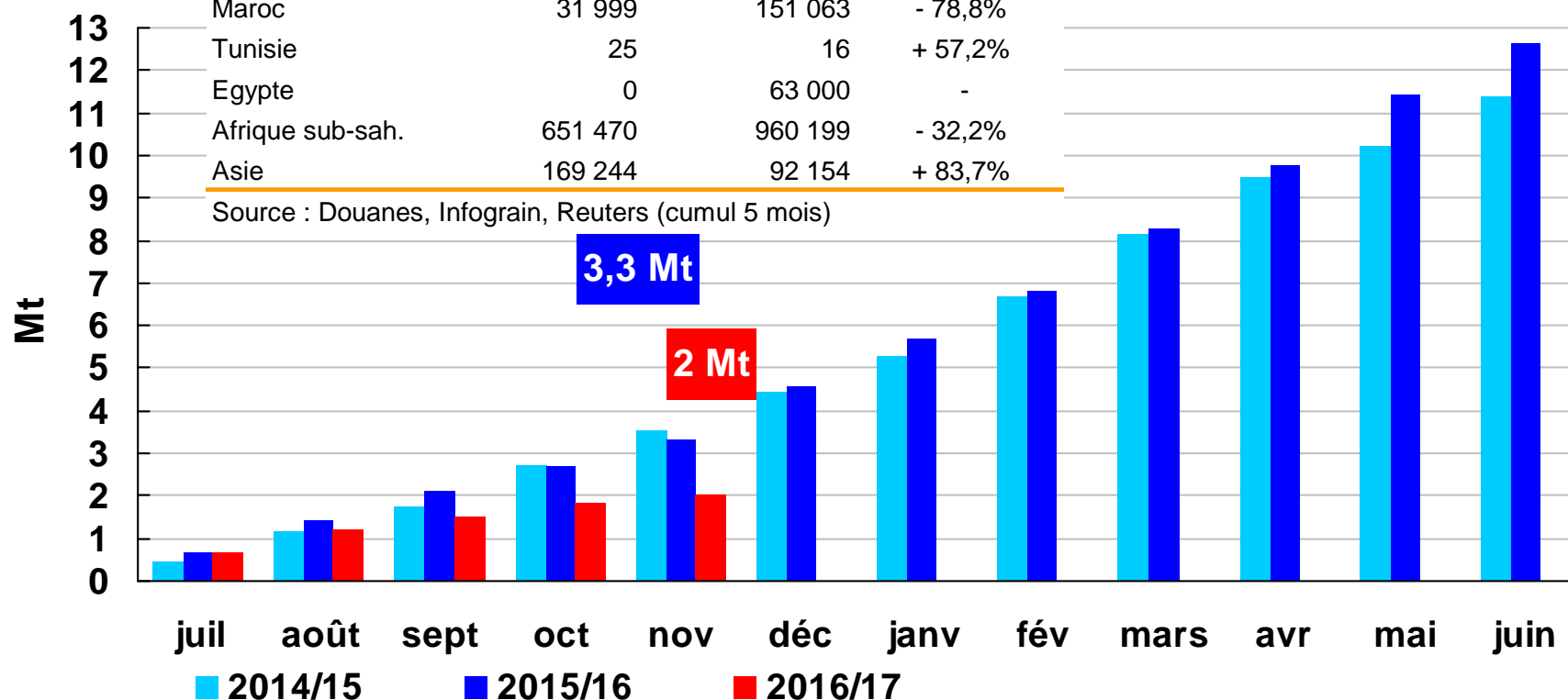
Prod + 40 kt
 Semoulerie (intr + X) – 20 kt
 Stk fi à 200 kt

Blé tendre : embarquements cumulés, vers pays tiers, depuis les ports français

2016/17 à 5 m : 2 Mt (- 39 % N-1)
(16/17 : 4 m douaniers + bateaux nov.& déc.)

tonnes	Cumul 16/17	Cumul 15/16	var. / N-1
Total pays tiers	2 020 361	3 319 644	- 39,1%
Algérie	920 850	1 819 512	- 49,4%
Maroc	31 999	151 063	- 78,8%
Tunisie	25	16	+ 57,2%
Egypte	0	63 000	-
Afrique sub-sah.	651 470	960 199	- 32,2%
Asie	169 244	92 154	+ 83,7%

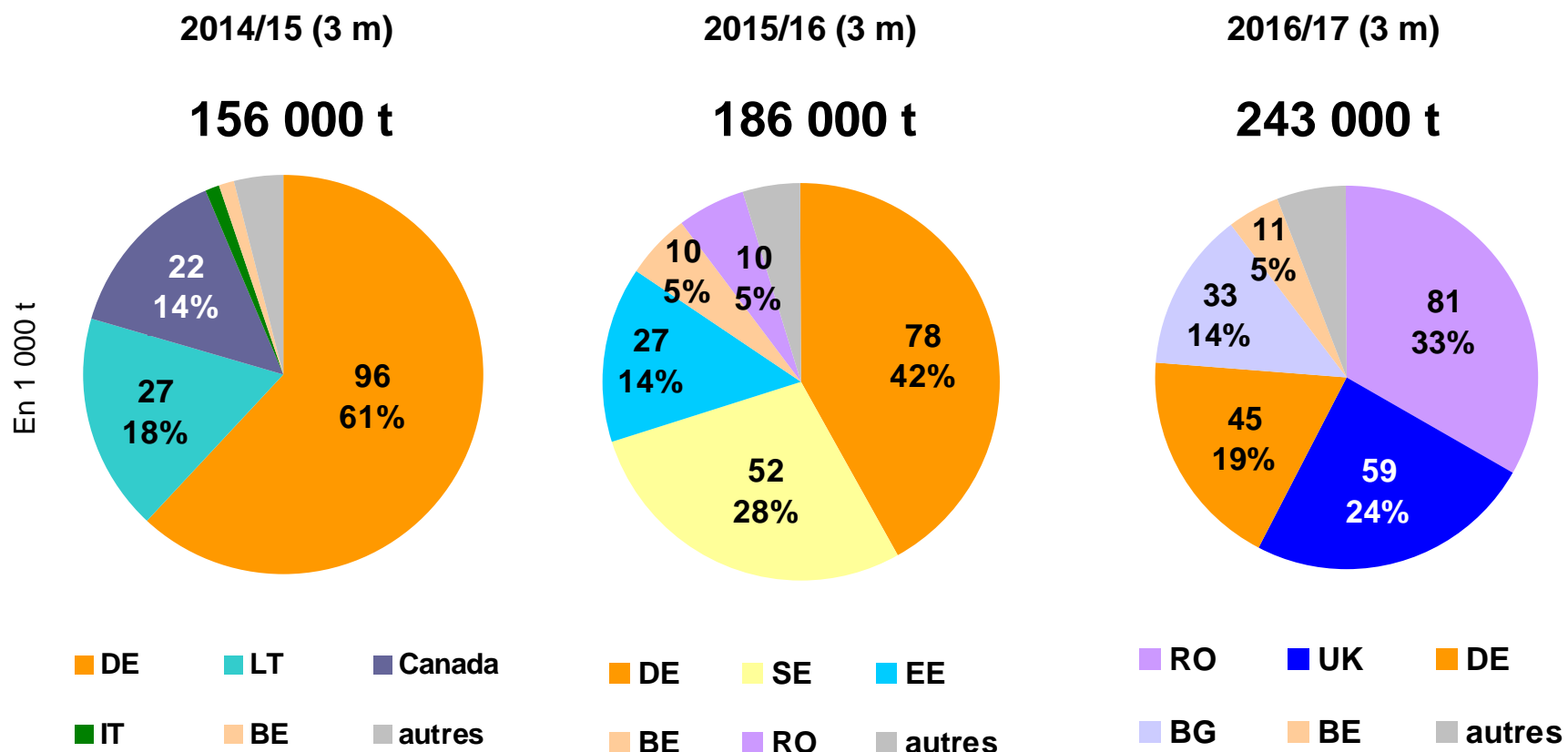
prév camp : - 63 %



FR – importations de blé tendre

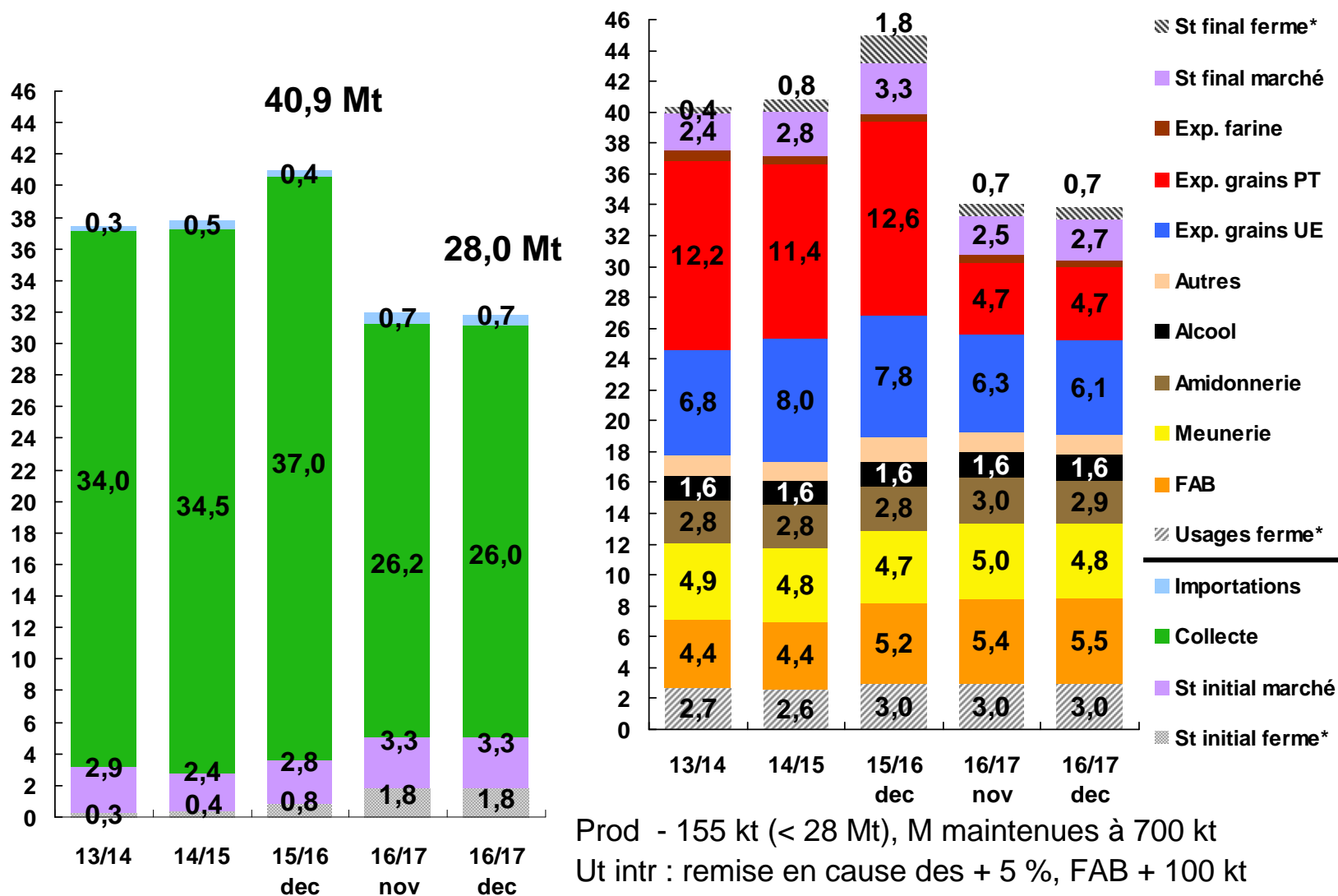
Stat. douanières sur les 3 premiers mois de campagne

Déclarations de la France à l'importation



France - bilan blé tendre (Mt)

FAB total B, O, M = 9 Mt



Prod - 155 kt (< 28 Mt), M maintenues à 700 kt
 Ut intr : remise en cause des + 5 %, FAB + 100 kt
 X UE - 165 kt, X pays tiers inchangé (Algérie : ?)
 Stk fi + 200 kt

FranceAgriMer

Plus d'informations sur notre *site internet*

www.franceagrimer.fr

NEWSLETTER

<http://www.franceagrimer.fr/newsletter/subscribe>

ETA T DES CULTURES

<https://cereobs.franceagrimer.fr>

DONNEES ECONOMIQUES

<https://visionet.franceagrimer.fr>

