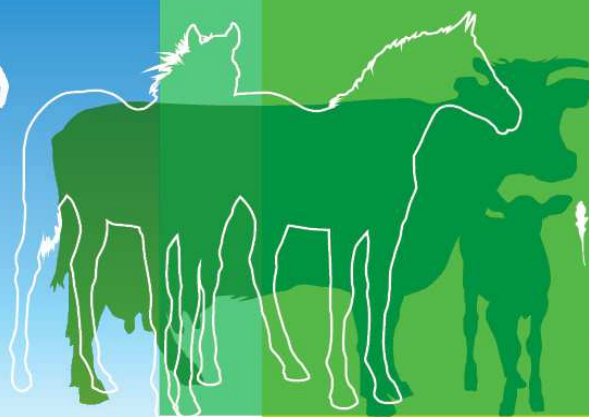


# CONSEIL SPÉCIALISÉ CÉRÉALES

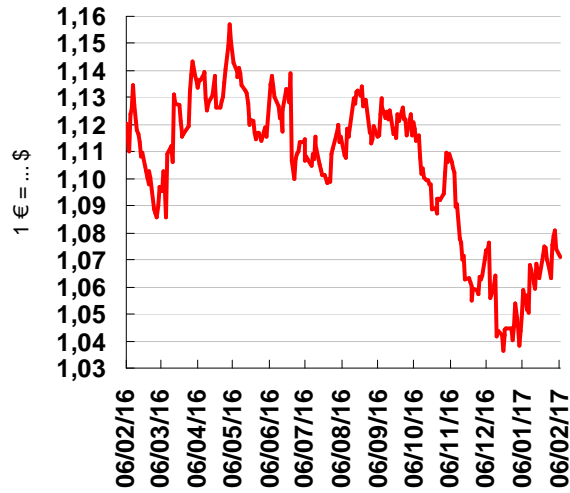
7 février 2017

Montreuil

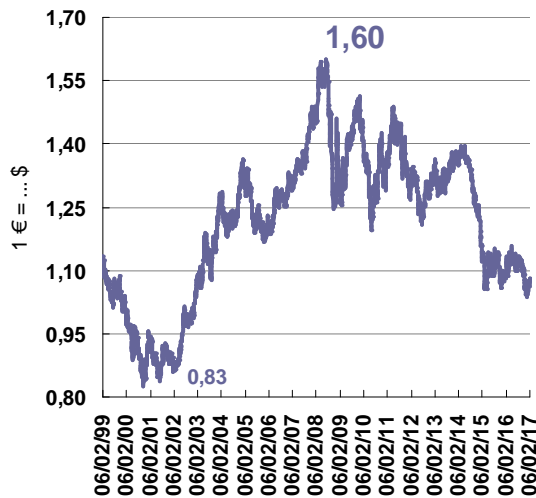


# Facteurs extérieurs

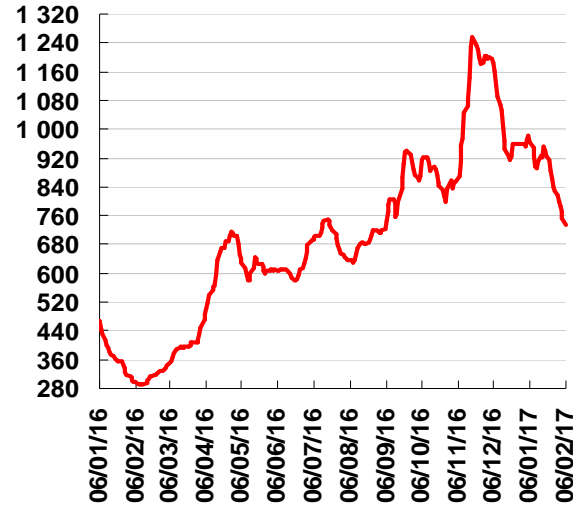
Taux de change € / \$



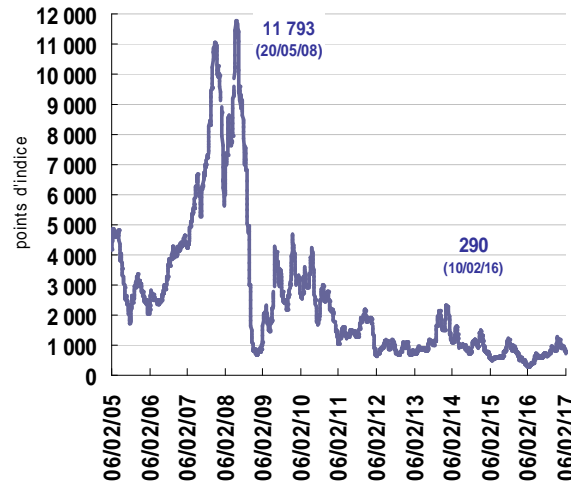
janv. 17 : + 0,7 % / m-1 ; - 2 % / N-1



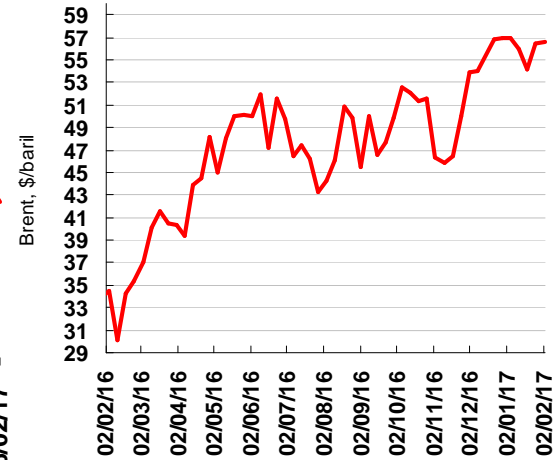
Baltic Dry Index (BDI)



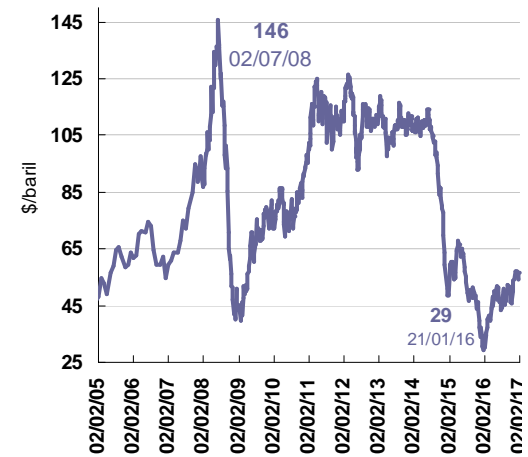
- 11 % / m-1 ; x 1,34 / N-1



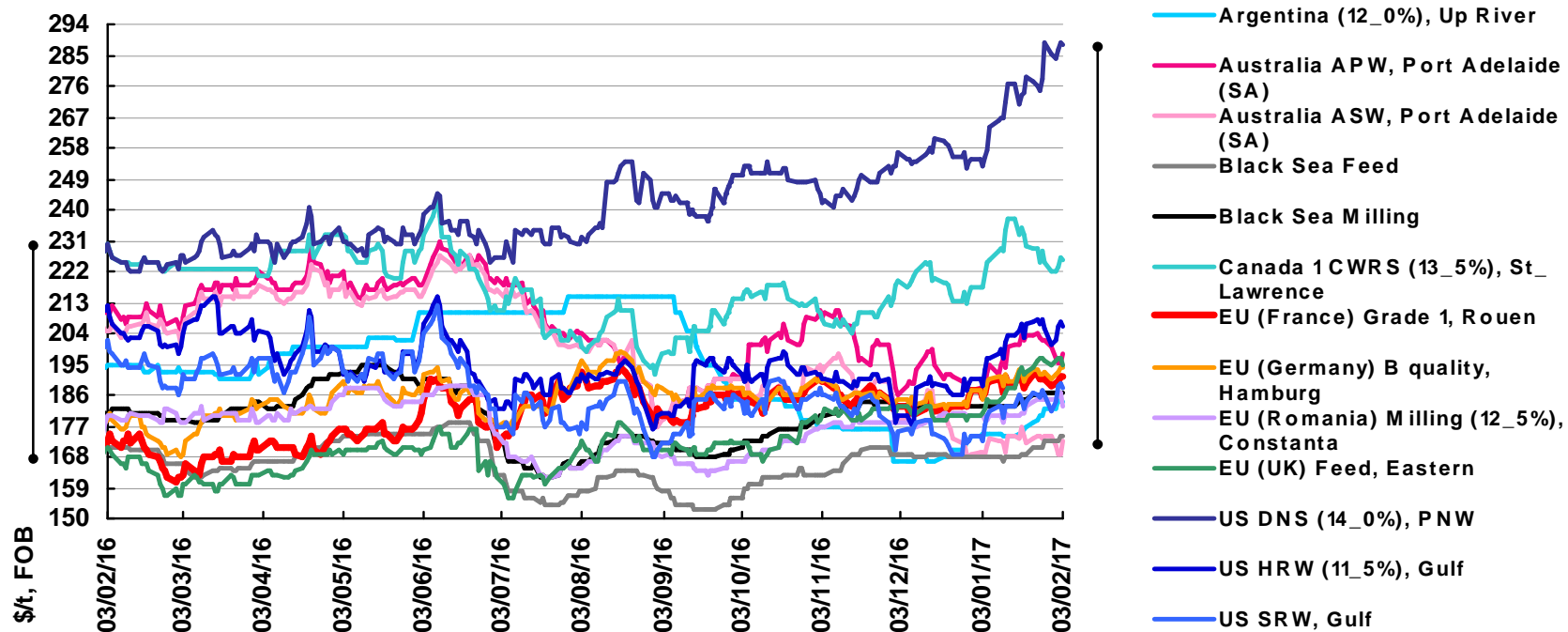
Prix du Brent



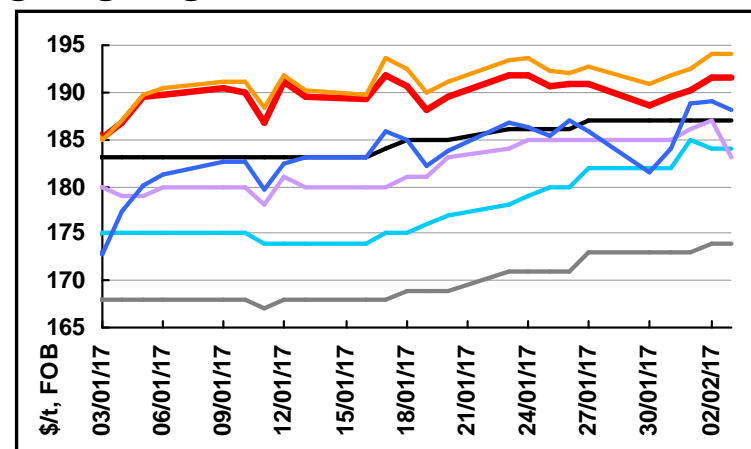
+ 1 % / m-1 ; + 75 % / N-1



## Monde - Prix du blé tendre à l'exportation (départ)



- ✓ Baisse des températures : craintes sur les cultures (US, Russie)
- ✓ Arg : demande Brésil
- ✓ Inde (prév total M : 3,5 à 4,5) : achats Ukr et Austr
- ✓ Demande pour la haute qualité



## Egypte - achats du GASC

**470 000 t** contractées en 1 semaine

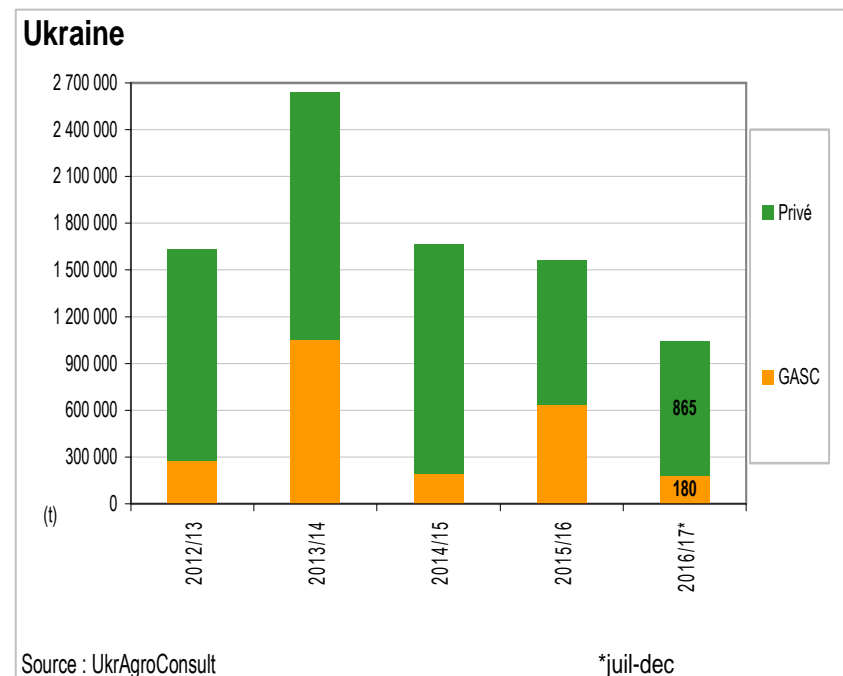
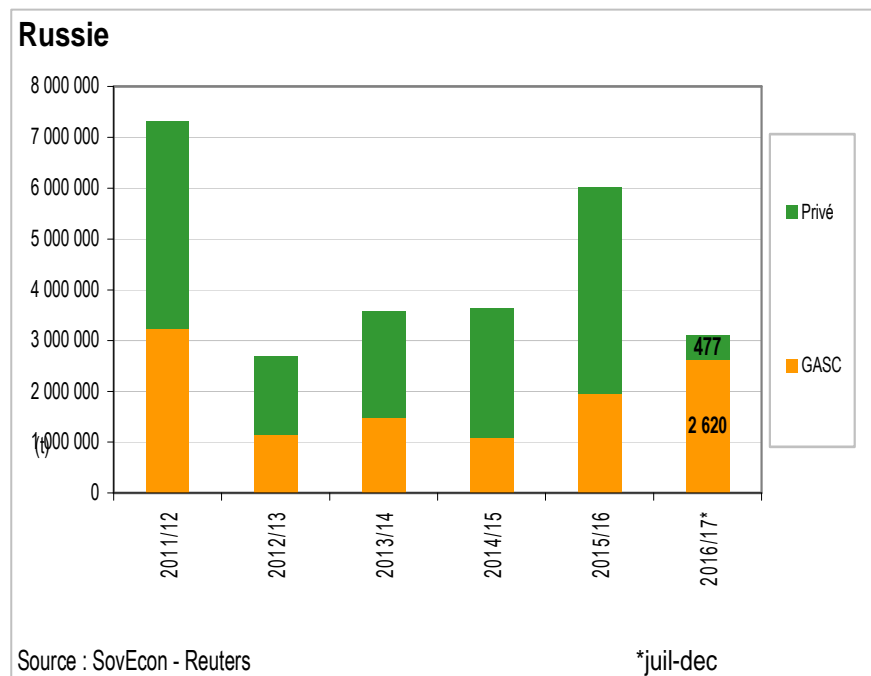
Cumul (t)	2015/16	2016/17	var. / N-1
	21/01/15	26/01/17	
Russie	1 945 000	2 620 000	+ 14%
Roumanie	660 000	720 000	+ 9%
Ukraine	400 000	180 000	- 55 %
<b>UE France</b>	<b>420 000</b>	<b>0</b>	
Argentine	120 000	0	
UE Pologne	60 000	0	
<b>Total</b>	<b>3 605 000</b>	<b>3 520 000</b>	<b>- 2%</b>

Achat du 20 janvier				
60 000	UKR	188,7	12,30	201,0
Achat du 26 janvier				
60 000	RU	194,0	9,25	203,3
60 000	RU	192,3	11,20	203,5
60 000	RU	192,7	11,20	203,9
55 000	RU	192,0	12,32	204,3
55 000	RU	192,0	12,32	204,3
60 000	RU	192,7	11,20	203,9
60 000	RU	192,8	11,79	204,5

*Rappel prév. M Egypte 16/17 par CIC :*  
12 Mt

**Prod. domestique** : paiement en référence au prix mondial (achats GASC) désormais

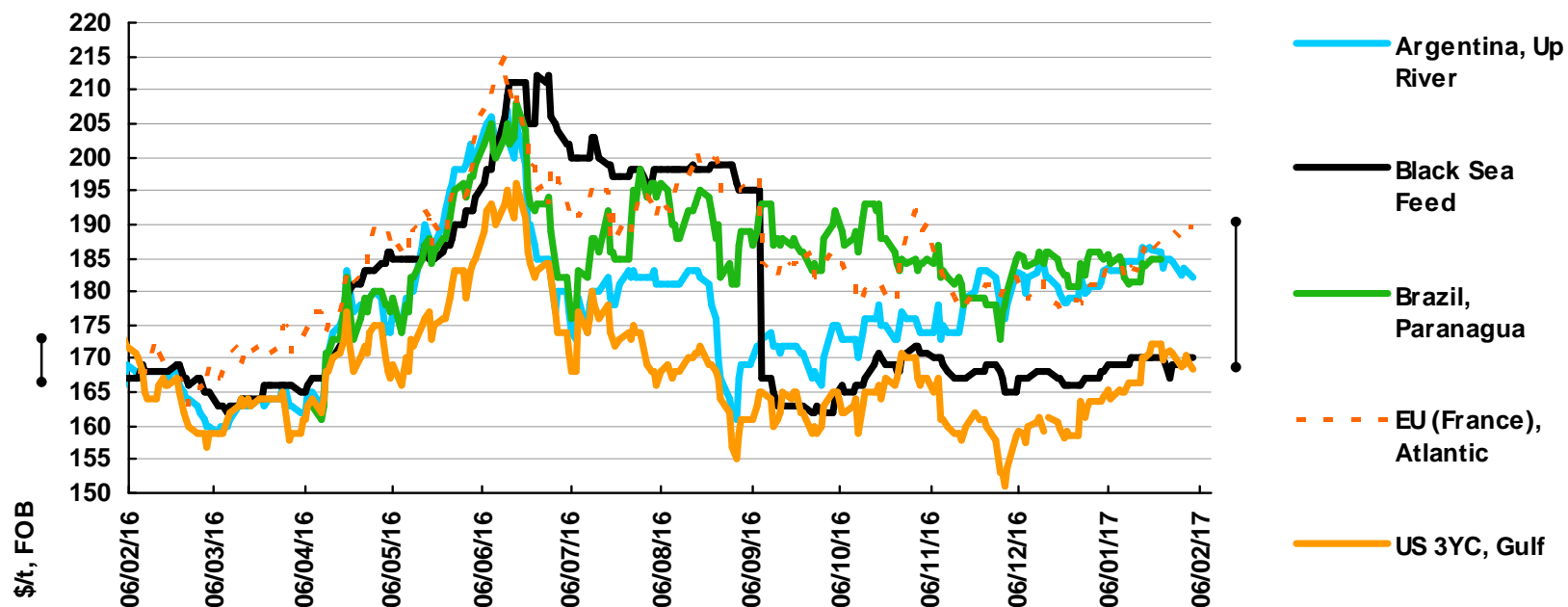
## Egypte – ventes Russie et Ukraine : part public-privé



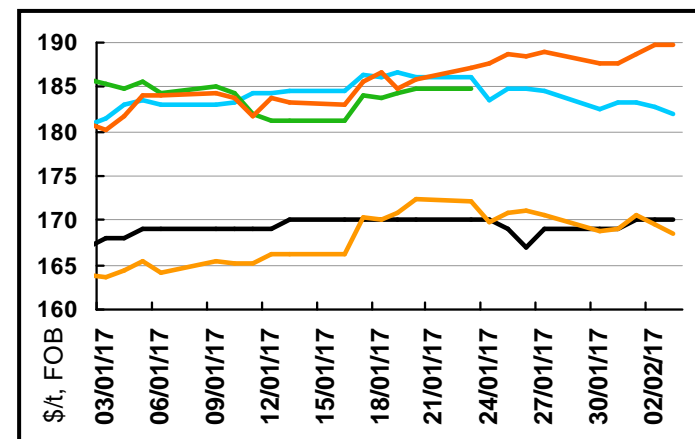
### Rappel

- Fin novembre 2016, France : nouvelle offre d'assurance-crédit court terme (18 mois, quotité garantie : 90 %) par la **Coface** pour les exportations agricoles, à destination de : **Algérie, Liban, Egypte**

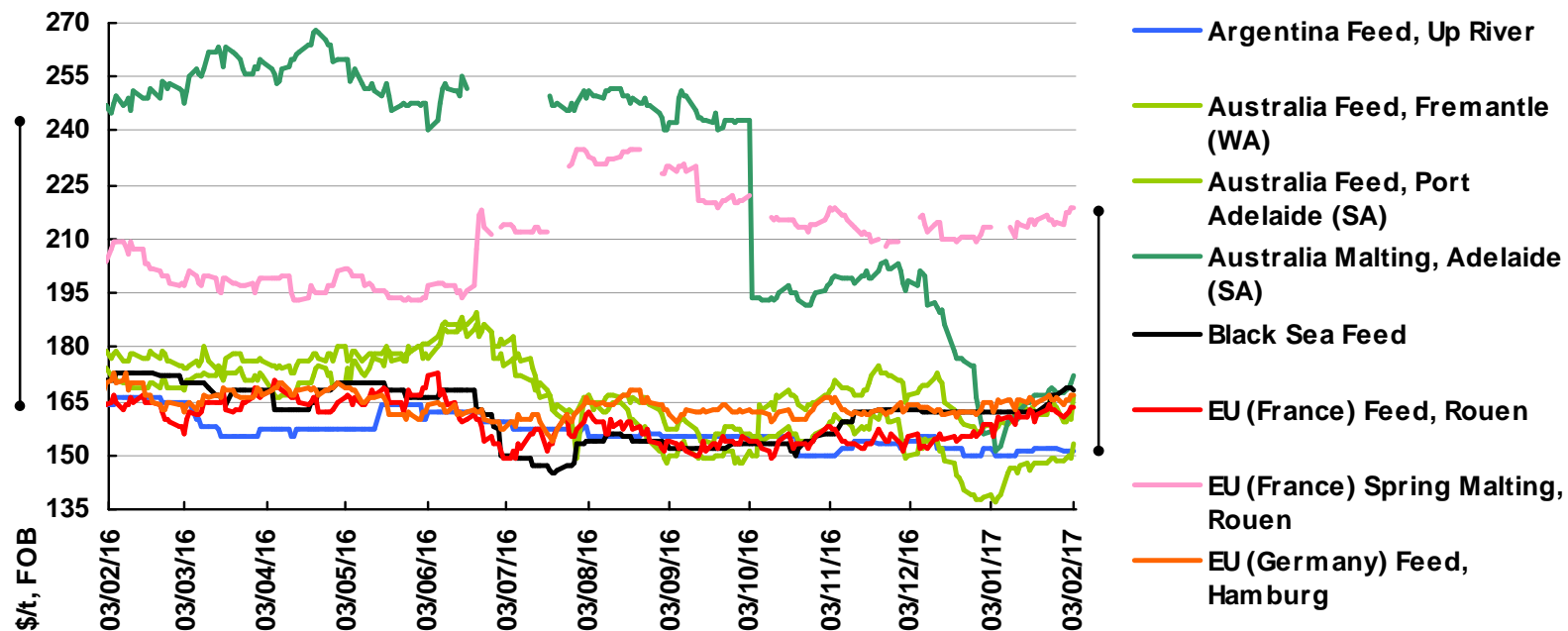
## Monde - Prix du maïs à l'exportation



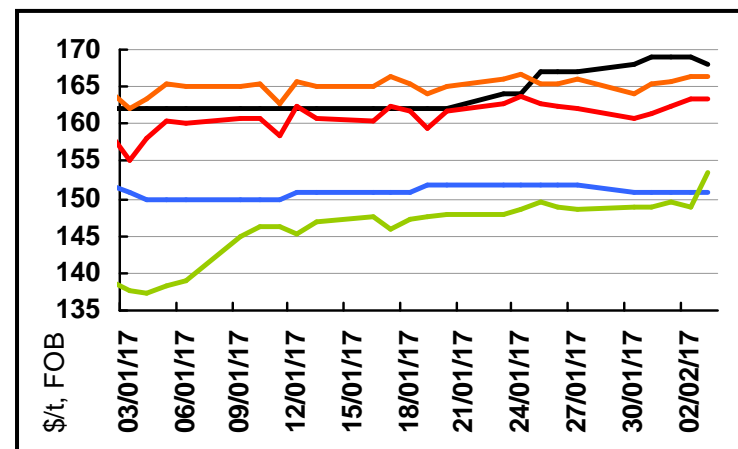
- ✓ Arg : semis terminés, sur surface + 27 %
- ✓ Brés : étroitesse dispo récolte ancienne et ↗ real / semis safrinha en avance prp année moyenne malgré la pluie
- ✓ US : quid du commerce maïs avec le Mexique ?



## Monde - Prix de l'orge à l'exportation

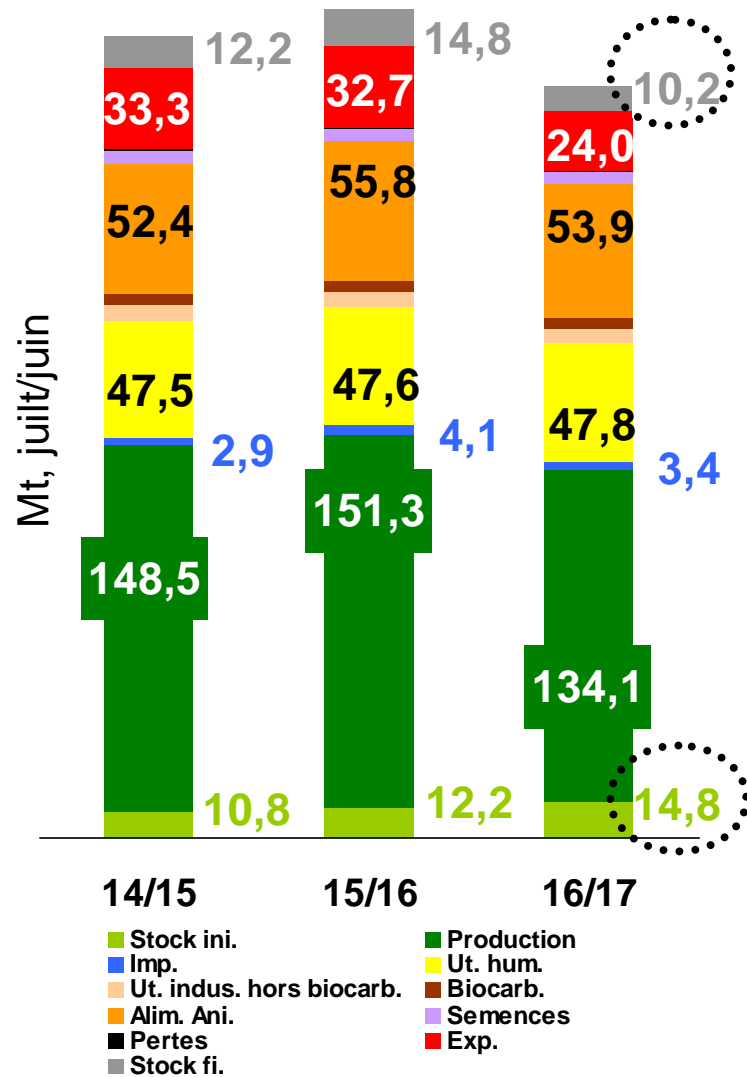


- ✓ mer Noire : craintes dégâts hivernaux
- ✓ Austr : contexte récolte record
- ✓ Arabie Saoudite : achat de 1,5 Mt (mars – mai)



# Blé tendre – bilan UE

Bilan blé tendre  
(grains + 1ère transf.)



## ■ Var. / bilan fin déc. (en Mt)

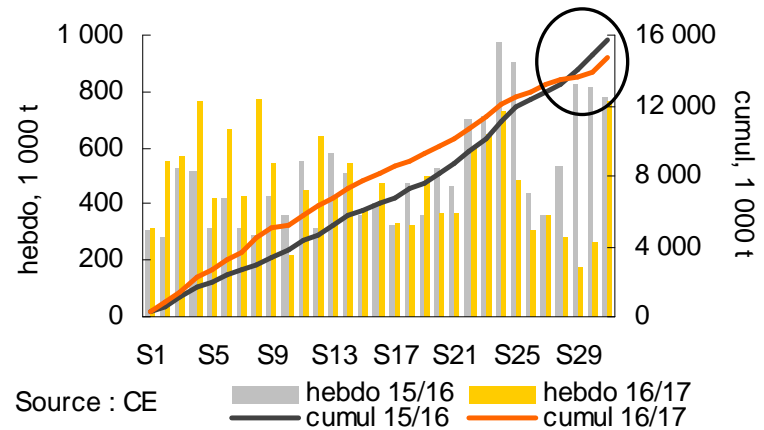
Stk i : - 1 / M : - 0,6 / Ut. indus. : - 0,5  
(Biocarb : - 0,4) / Alim ani : - 1,4 /  
Stk fi + 0,2

## ■ Var. stock en 2016/17 : - 4,5 Mt

## ■ Exportations : var. entre 15/16 et 16/17

Obj X bilan : - 27 %

Suivi X Taxud à 31 sem. : - 6 %

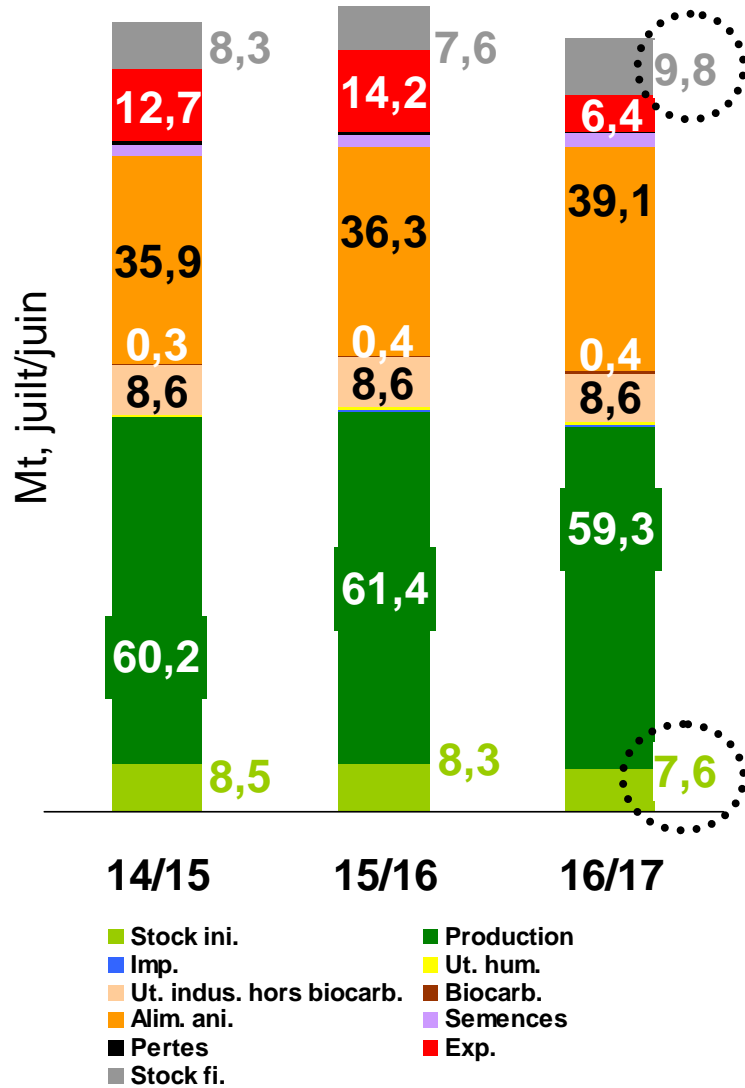


Source : CE (26/01/17)



# Orge – bilan UE

Bilan orge  
(grains + 1<sup>ère</sup> transf.)



## ■ Var. / bilan fin déc. (en Mt)

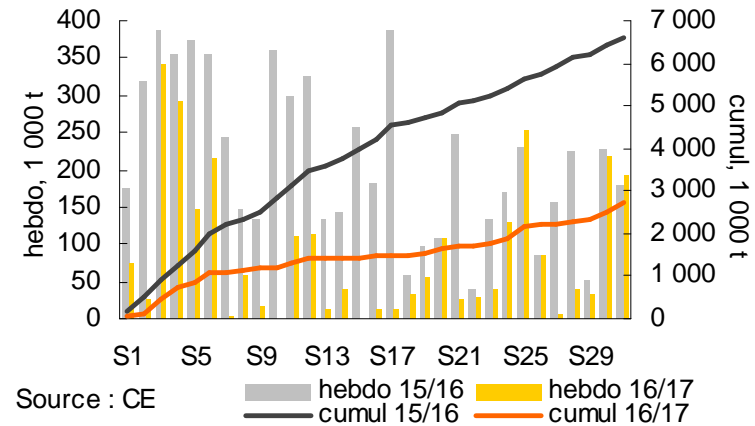
Stk i : + 2,1 / M : + 0,1 / Ut. indus. : - 0,2  
(Biocarb : - 0,2) / Alim ani : + 2 / X : - 0,6 /  
Stk fi + 0,9

## ■ Var. stock en 2016/17 : + 2,2 Mt

## ■ Exportations : var. entre 15/16 et 16/17

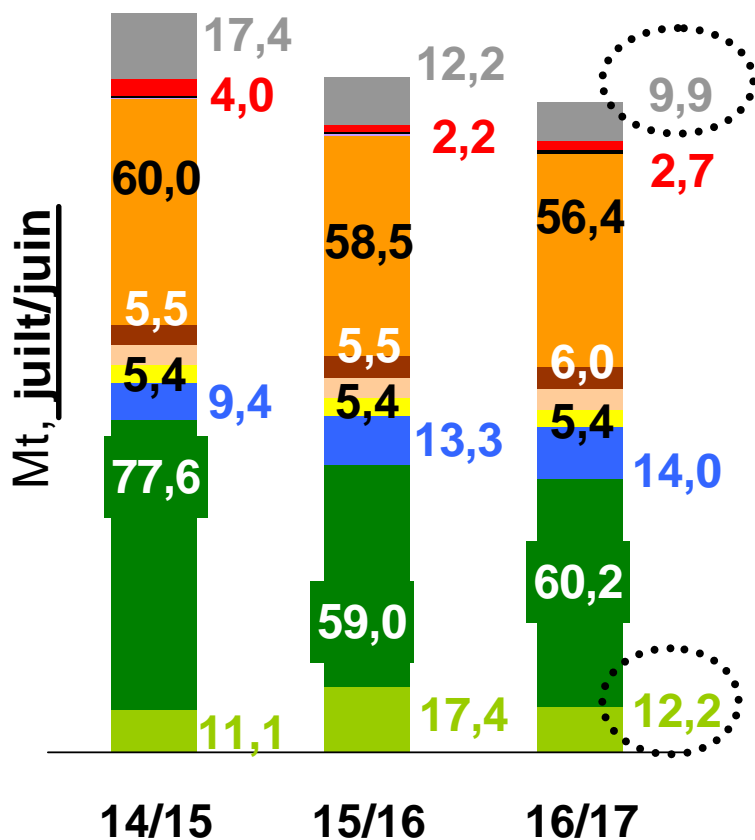
Obj X bilan : - 55 %

Suivi X Taxud à 31 sem. : - 59 %



# Maïs – bilan UE

Bilan maïs  
(grains + 1<sup>ère</sup> transf.)



- Stock ini.
- Imp.
- Ut. indus. hors biocarb.
- Alim. ani.
- Pertes
- Stock fi.
- Production
- Ut. hum.
- Biocarb.
- Semences
- Exp.

🔔 Révisions histo. Biocarb >>> effet boule de neige sur Stk

■ Var. / bilan fin déc. (en Mt)

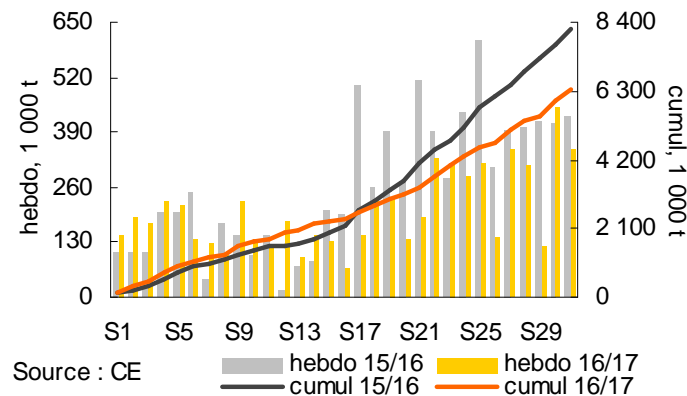
Stk i : - 6,3 / M : + 0,7 / Ut. indus. : + 1,4  
(Biocarb : + 1,2) / Alim ani : - 1,5 / X : + 0,2  
/ Stk fi - 5,7

■ Var. stock en 2016/17 : - 2,2 Mt

■ Importations : var. entre 15/16 et 16/17

Obj M bilan : + 5 %

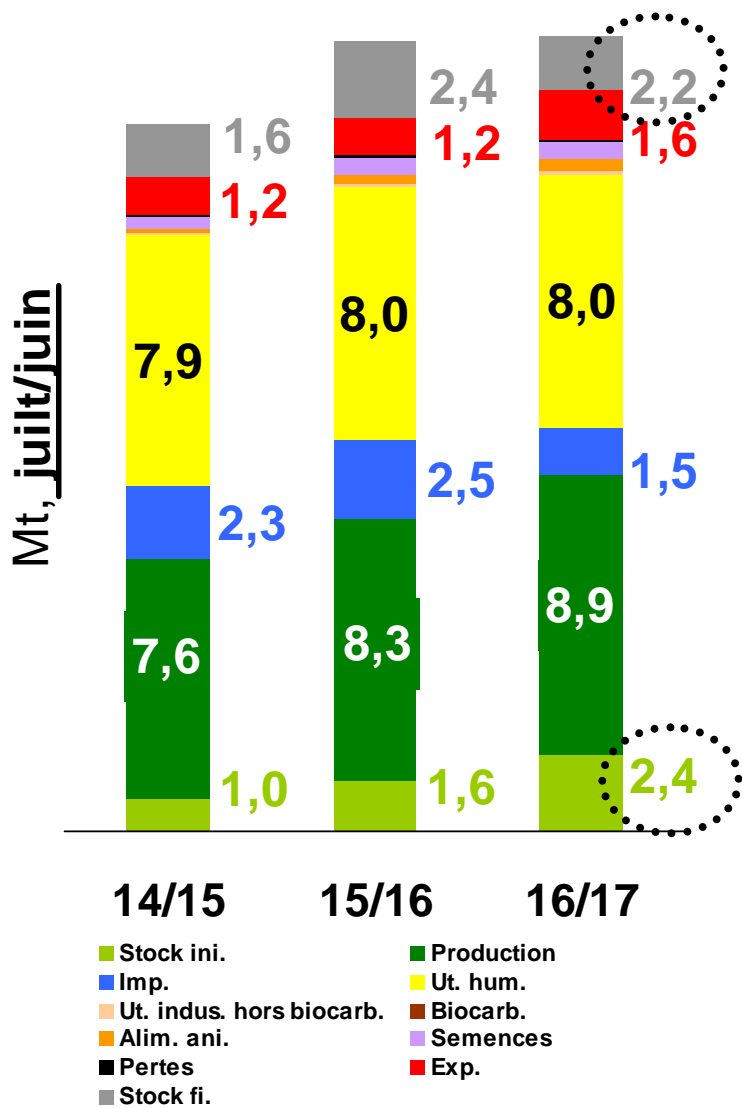
Suivi M Taxud à 31 sem. : - 23 %



✓ contingent Ukr. maïs : 2017 soldé ■ 2018 ?

# Blé dur – bilan UE

Bilan blé dur  
(grains + 1<sup>ère</sup> transf.)



■ Var. / bilan fin déc. (en Mt)

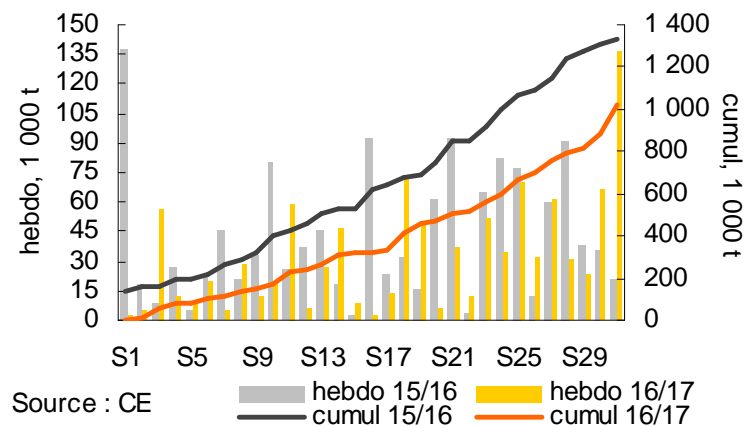
Stk i : + 0,6 / M : - 0,2 / X : - 0,1 / **Stk fi + 0,5**

■ Var. stock en 2016/17 : - 0,2 Mt

■ Importations : var. entre 15/16 et 16/17

Obj X bilan : - 39 %

Suivi M Taxud à 31 sem. : - 23 %



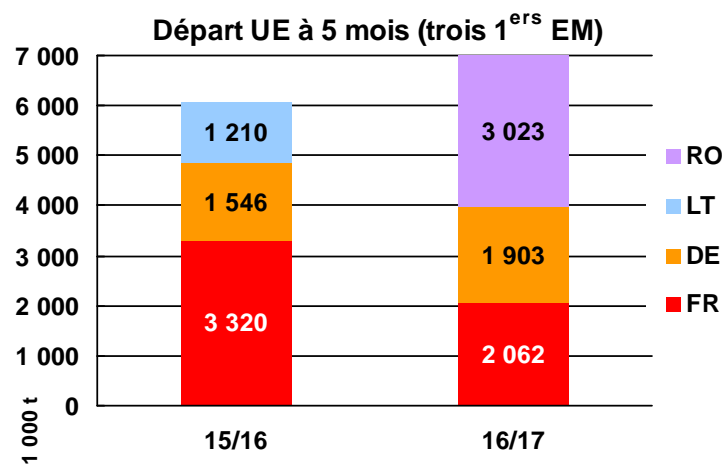
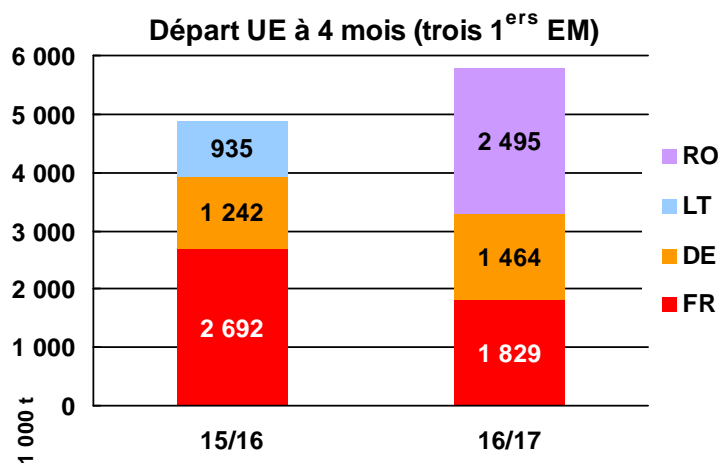
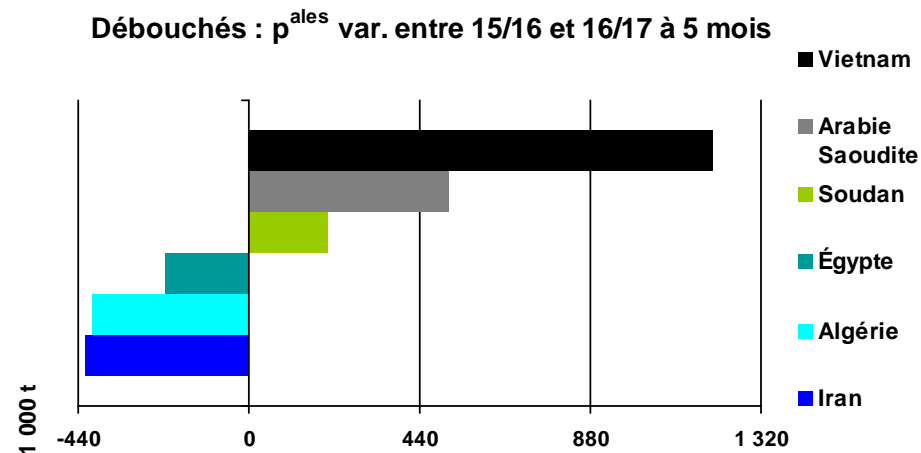
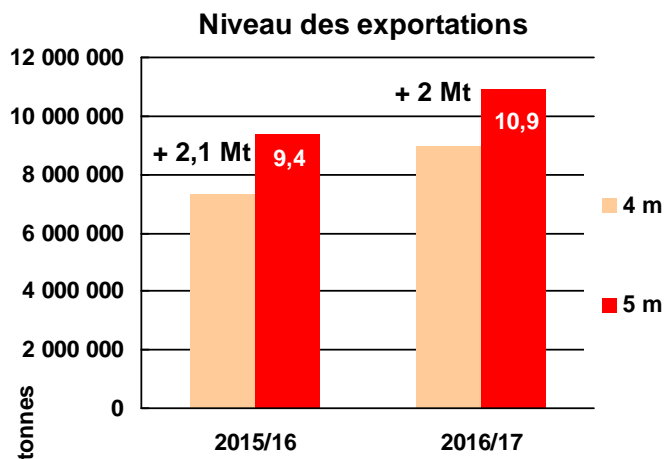


## **Suivi COMEXT UE mensuel : 5 mois**

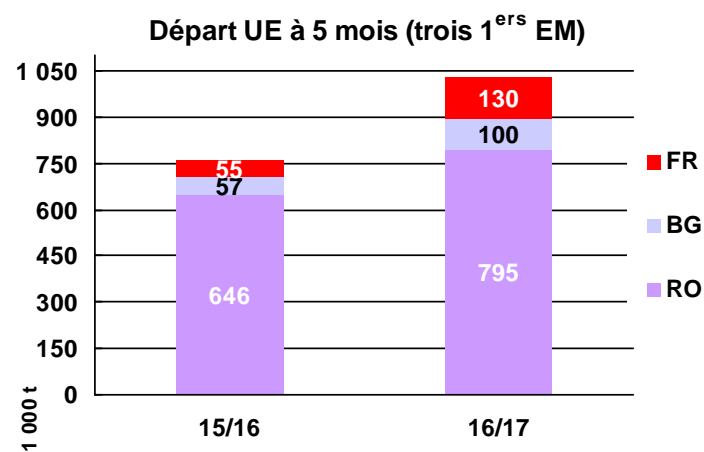
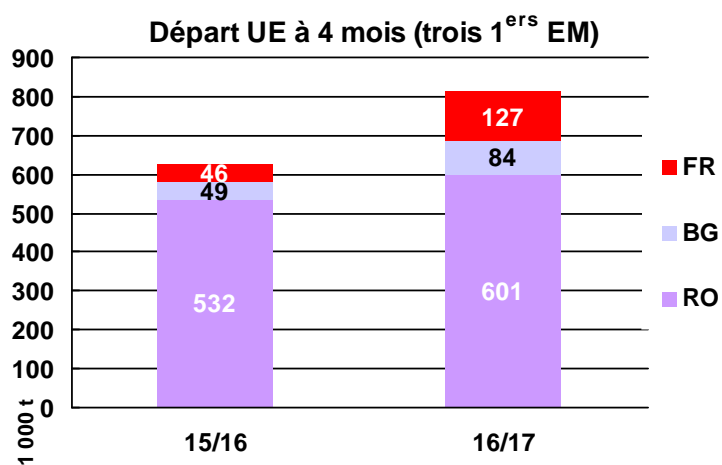
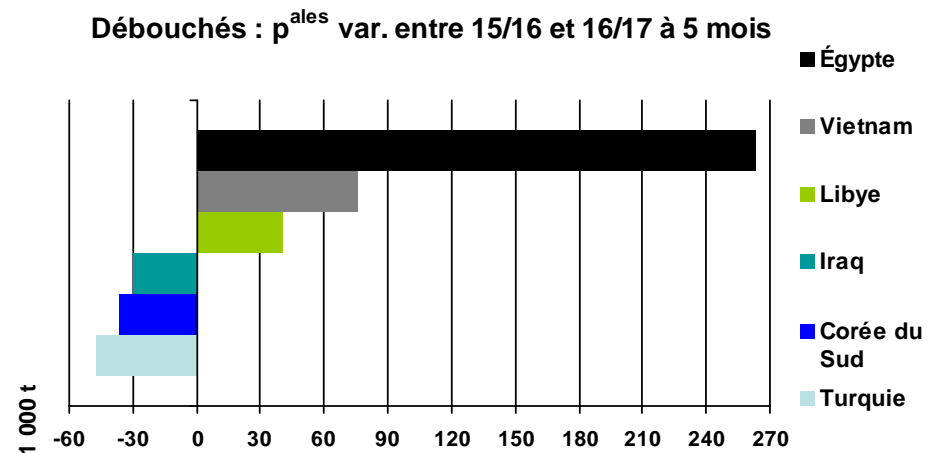
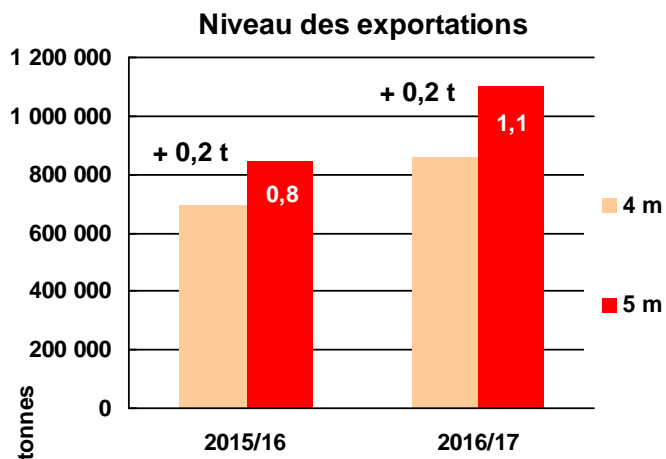
Blé tendre, orge, maïs, blé dur :  
Exportations et importations

Source Eurostat

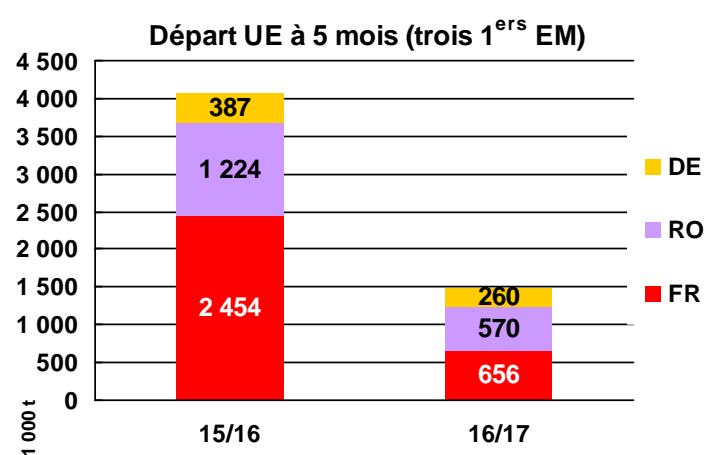
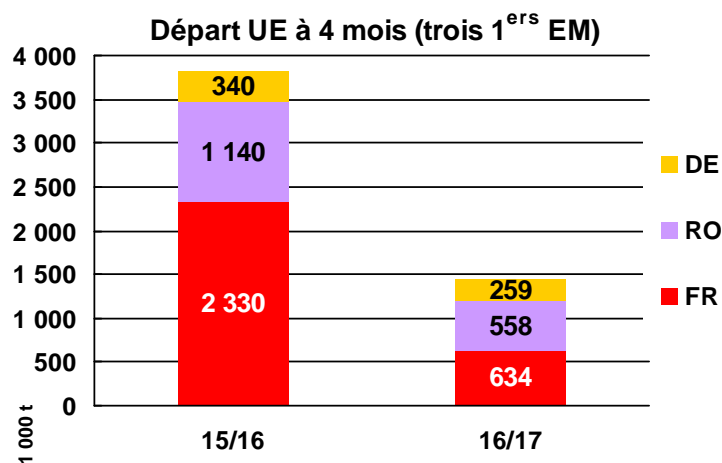
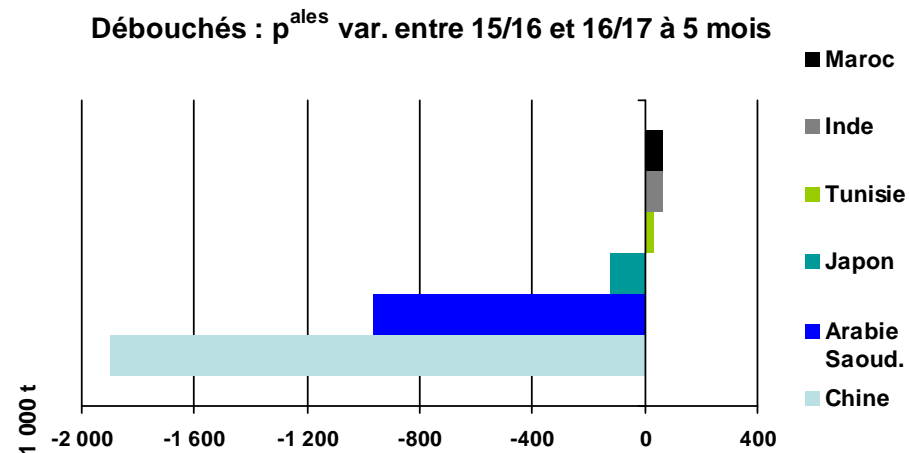
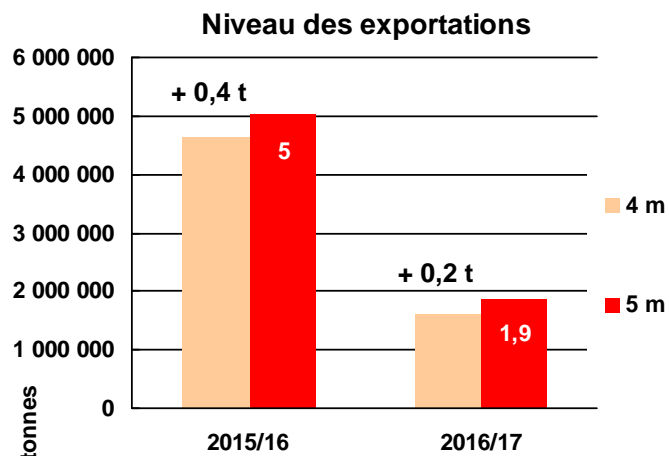
# Commerce extérieur de l'UE – suivi mensuel – Exportations BLE TENDRE



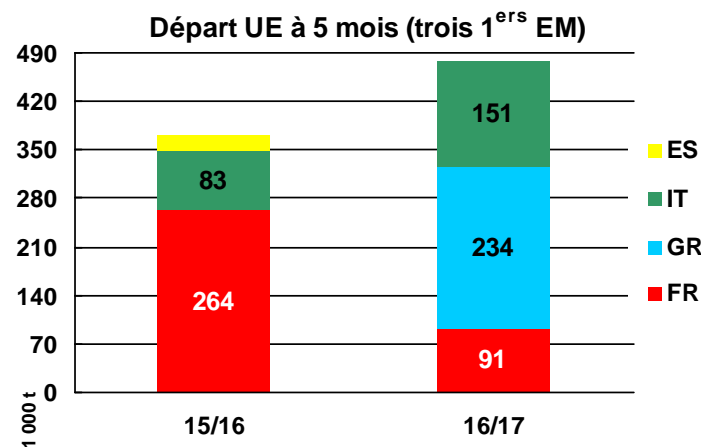
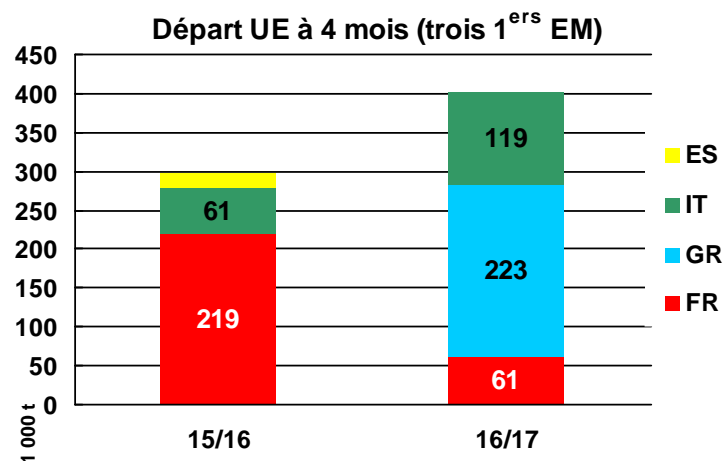
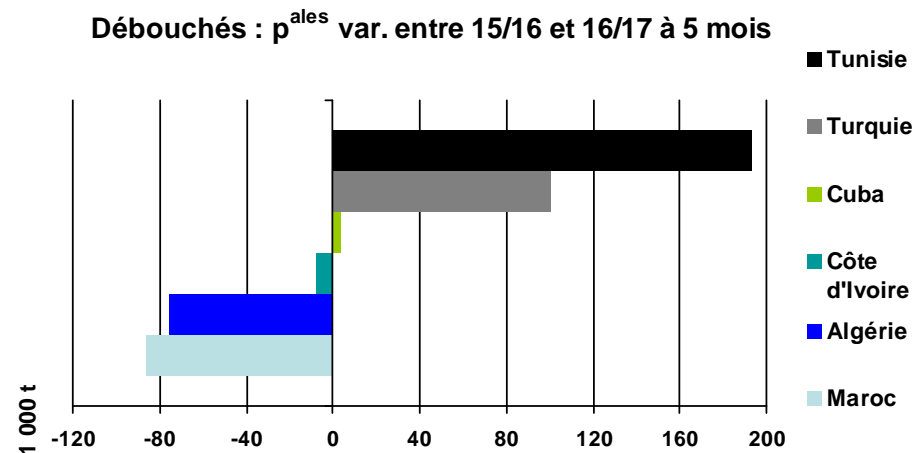
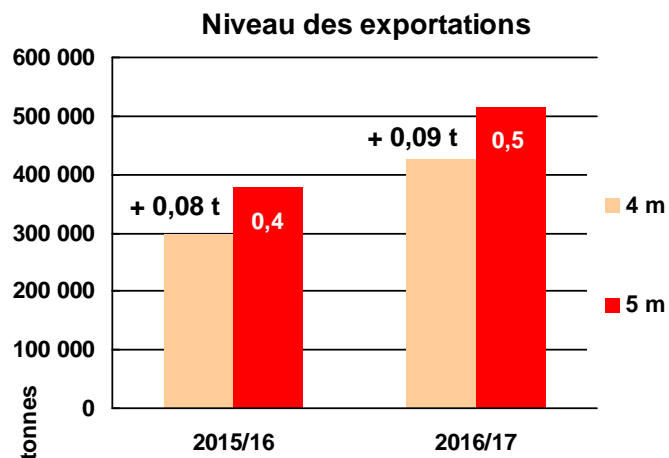
# Commerce extérieur de l'UE – suivi mensuel – Exportations MAÏS



# Commerce extérieur de l'UE – suivi mensuel – Exportations ORGE



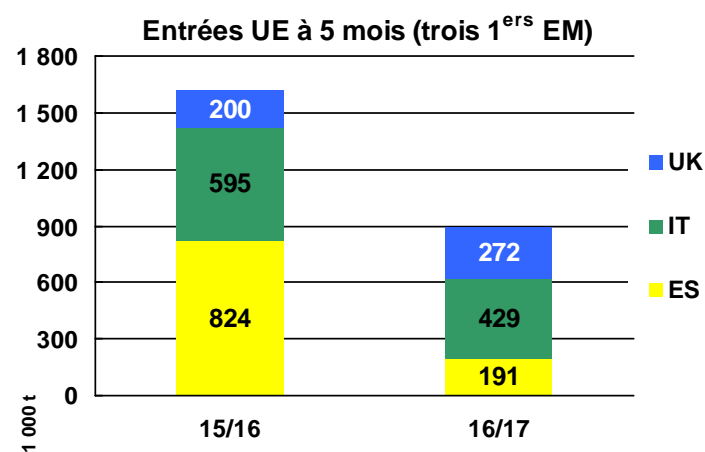
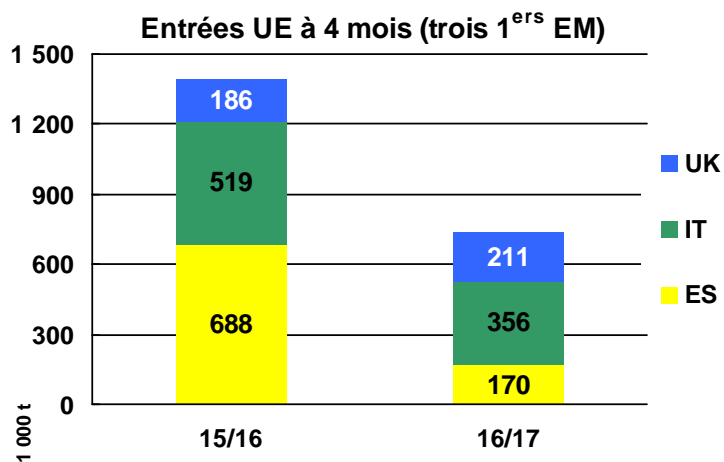
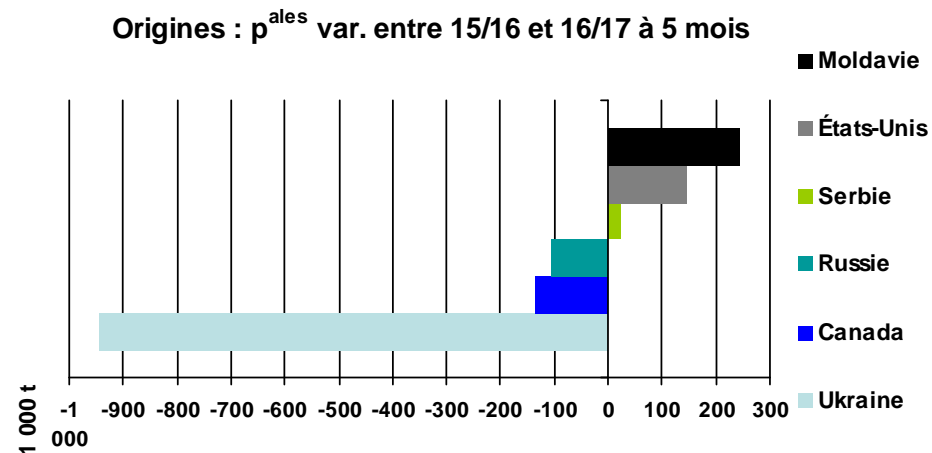
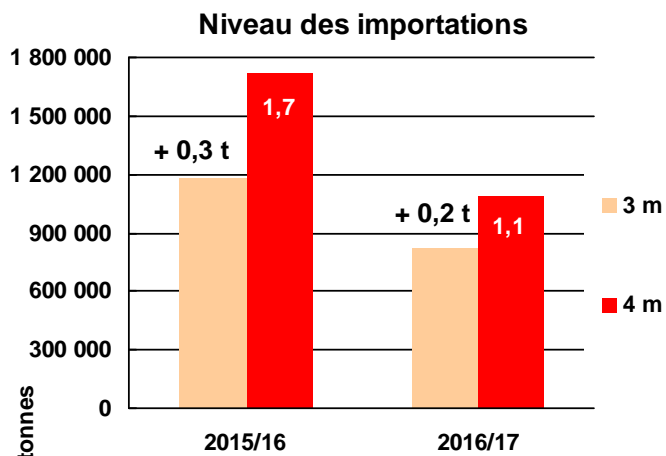
## Commerce extérieur de l'UE – suivi mensuel – Exportations BLE DUR



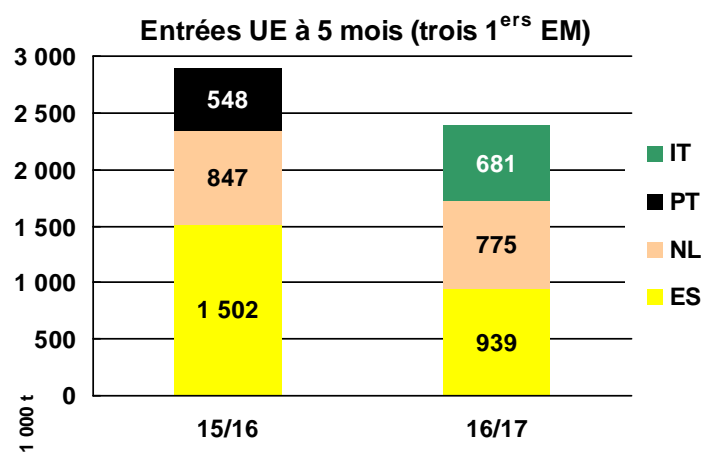
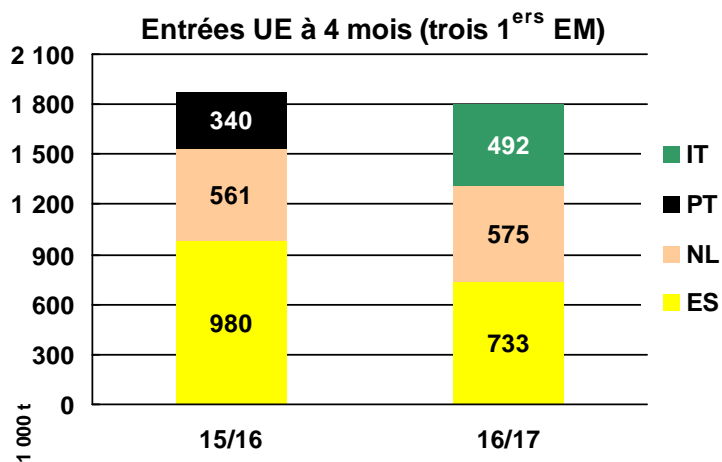
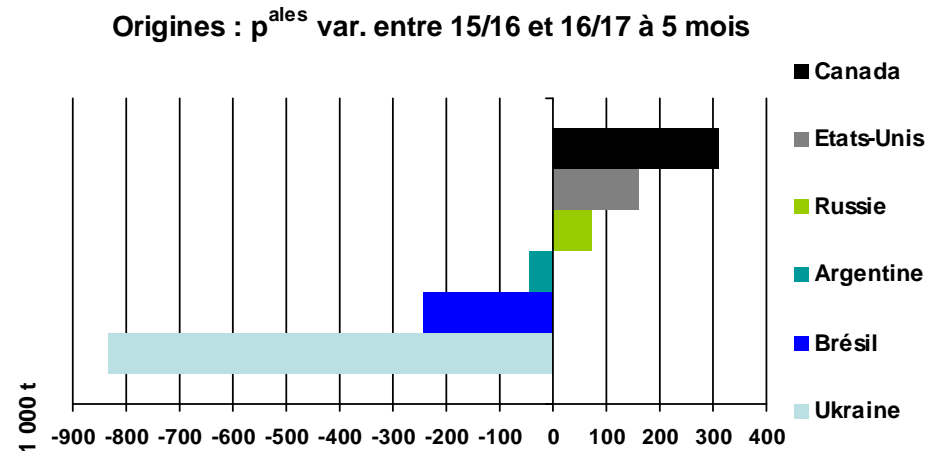
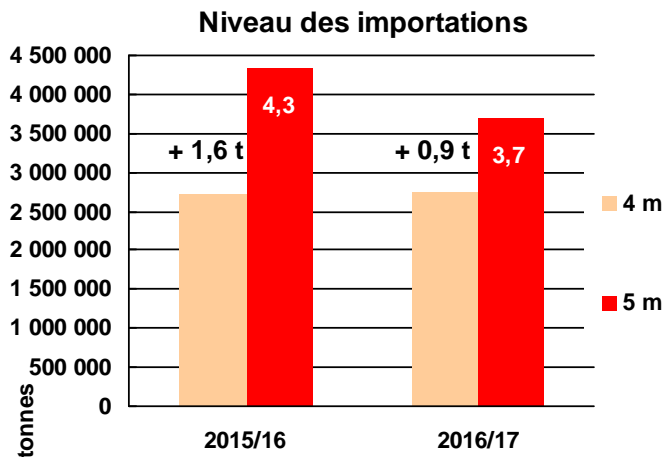
Nota : chiffres blé dur à considérer avec une vigilance particulière (erreurs déclaratives fréquentes : confusion entre « hard wheat » et « durum »)



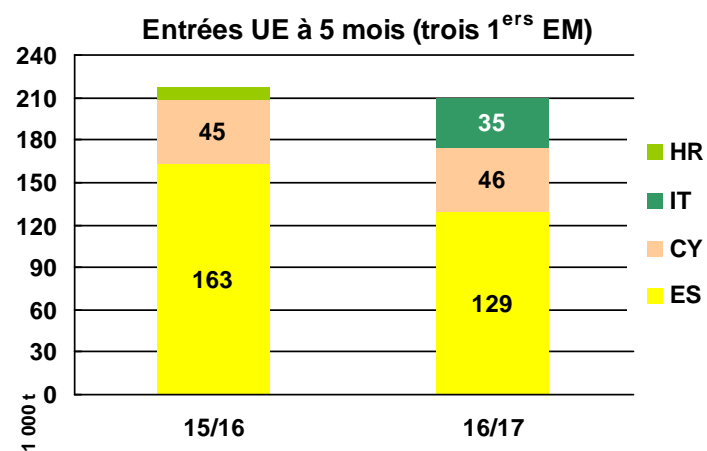
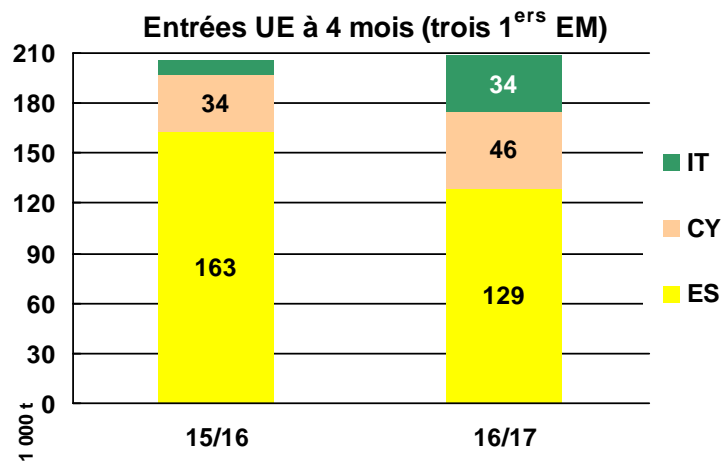
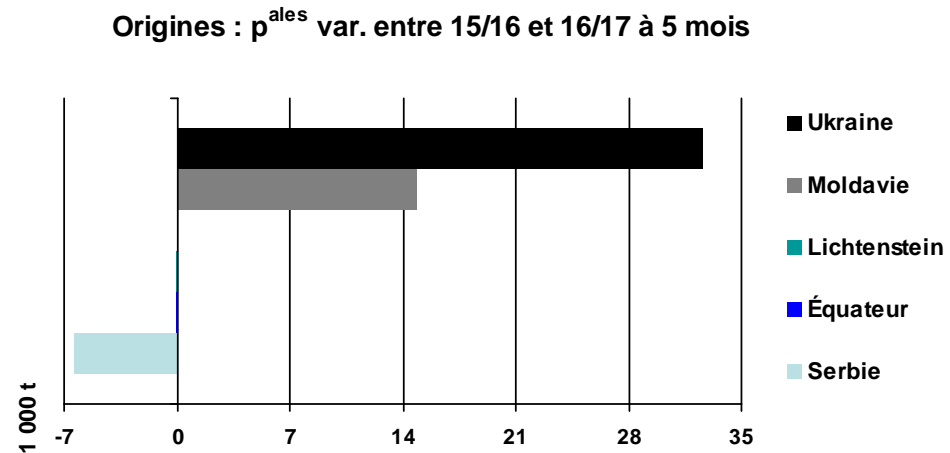
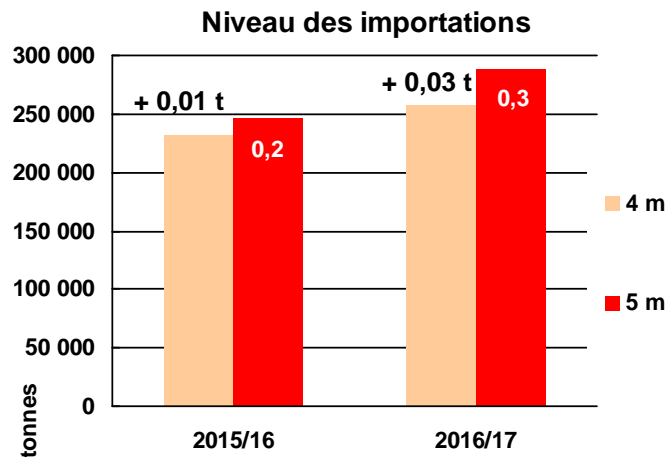
# Commerce extérieur de l'UE – suivi mensuel – Importations BLE TENDRE



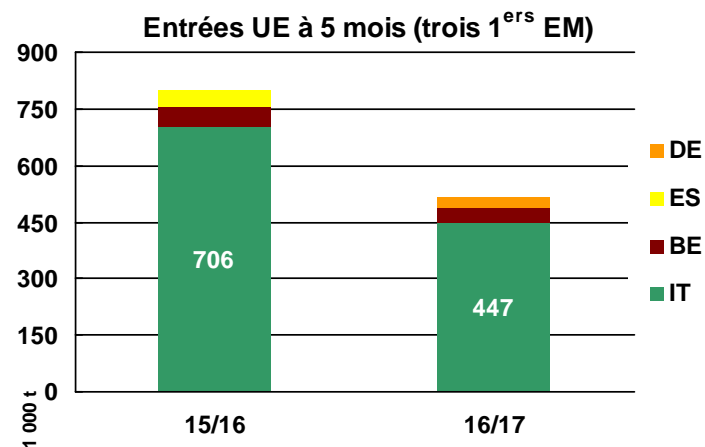
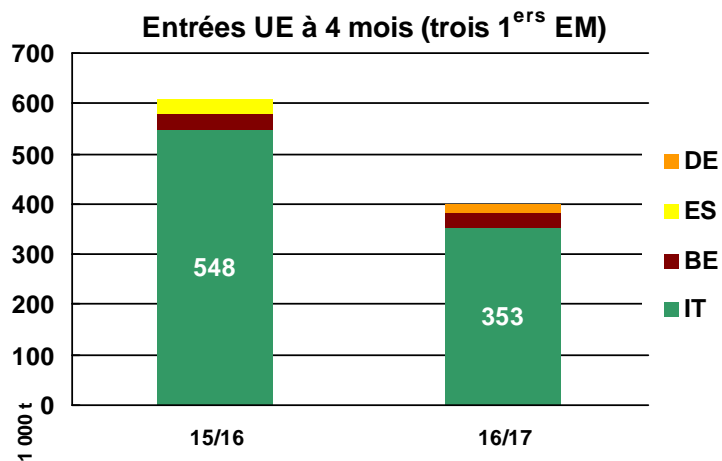
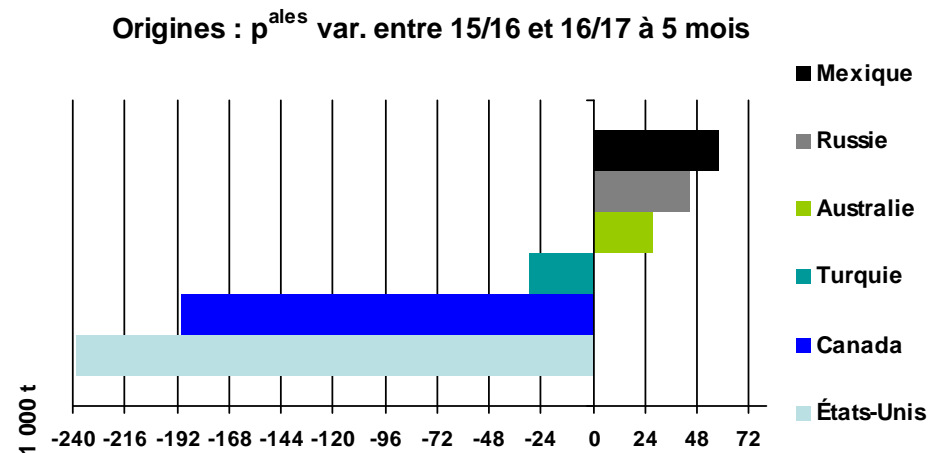
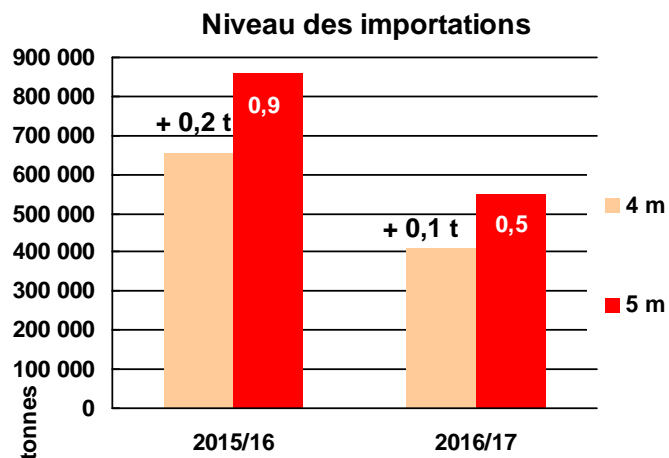
# Commerce extérieur de l'UE – suivi mensuel – Importations de MAÏS



# Commerce extérieur de l'UE – suivi mensuel – Importations ORGE



# Commerce extérieur de l'UE – suivi mensuel – Importations BLE DUR



Nota : chiffres blé dur à considérer avec une vigilance particulière (erreurs déclaratives fréquentes : confusion entre « hard wheat » et « durum »)



## Bilans FR

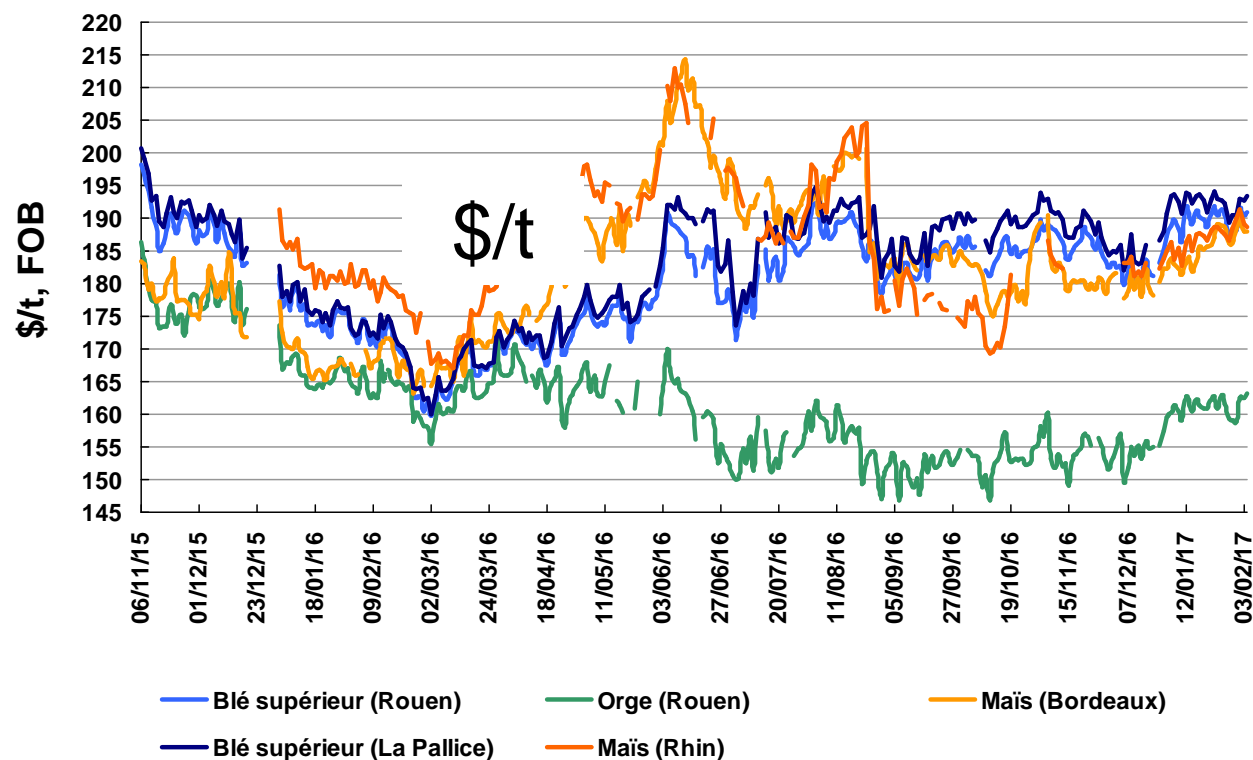
### **4 pages tableaux : nouvelle présentation**

*(changements formels uniquement)*

#### **Objectifs :**

- plus de lisibilité
- pas de confusion entre base prod ou base collecte
- pas de confusion sur le stock ferme
- mise en évidence du caractère « marché » :  
éléments hors bilan / postes constitutifs des bilans

## Céréales françaises : prix à l'exportation



au 6 fév.

193

191

189

188

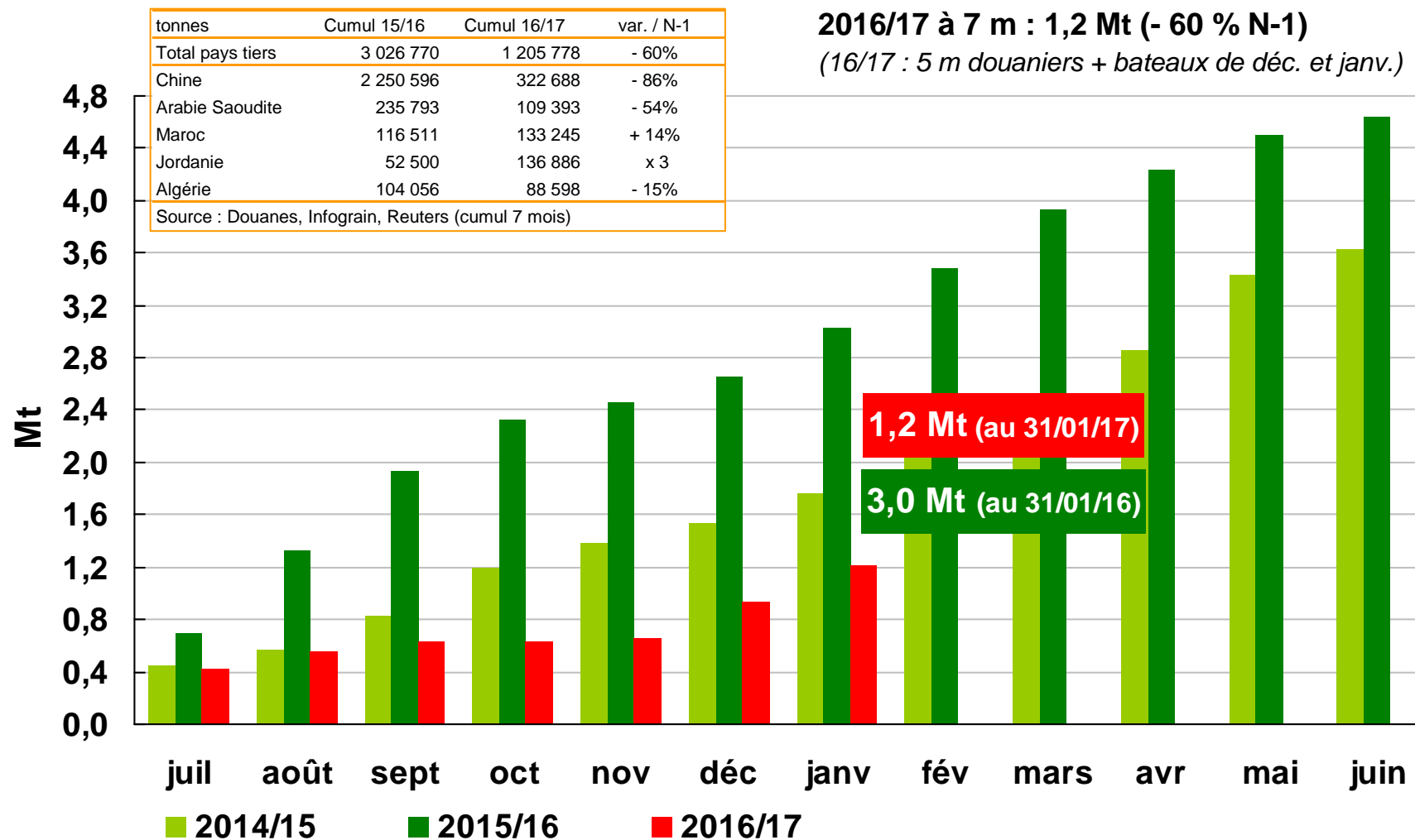
163

### Prix des céréales françaises (€/t)

€/t, FOB	Jan.17	var. / m-1	var. / N-1
blé meunier sup (Rouen)	178	+ 3,9%	+ 10,0%
blé meunier sup (Pallice)	181	+ 4,4%	+ 10,8%
Orge (fourr., Rouen)	151	+ 4,2%	- 1,4%
Maïs (Bordeaux)	174	+ 2,5%	+ 11,8%
Maïs Rhin	175	+ 2,4%	+ 4,1%
Blé dur (Pallice)	241	- 7,1%	- 11,0%
Blé dur (Port-la-Nv)	262	-	-

Source : FranceAgriMer

## Orges : embarquements cumulés vers les pays tiers, depuis les ports français



# France - bilan orges (Mt)

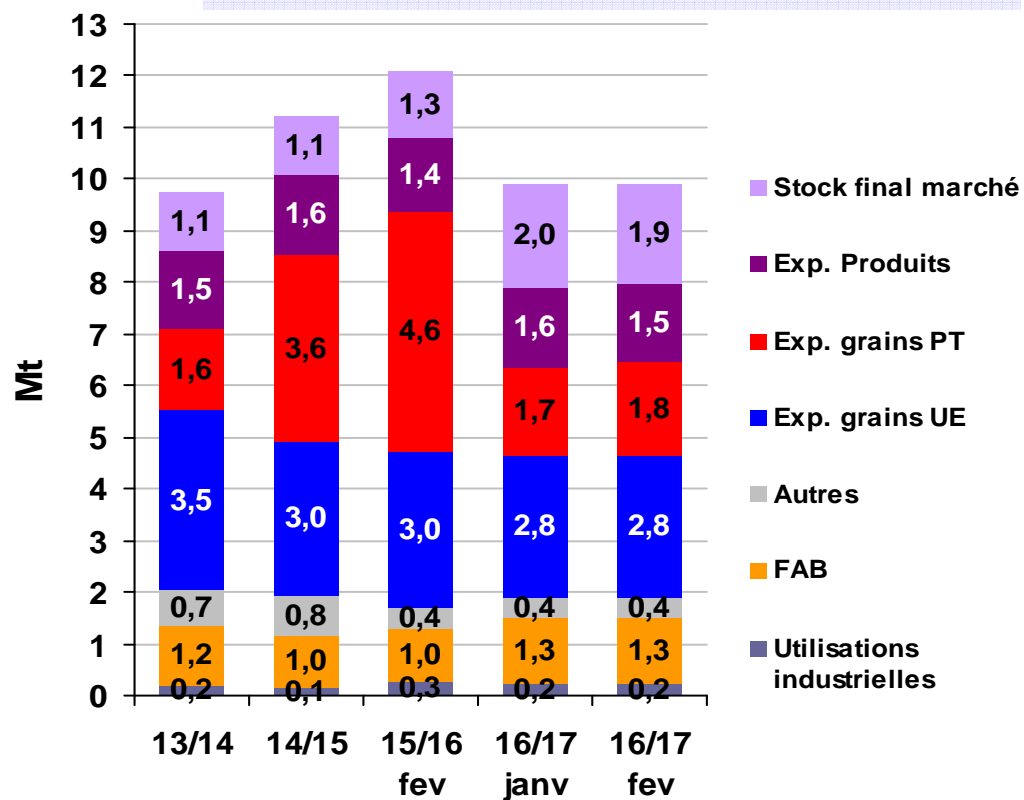
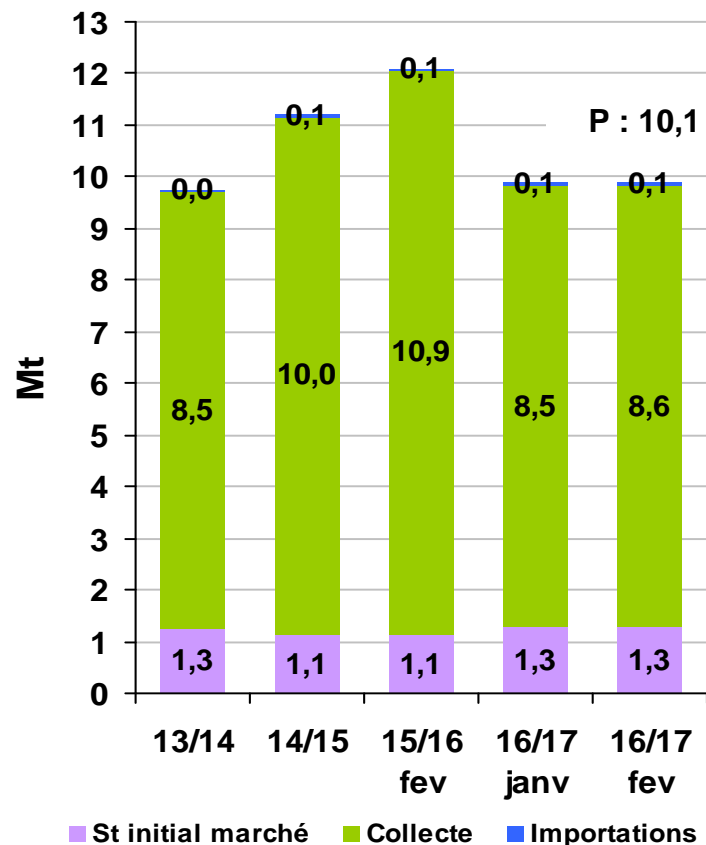
FAB total B, O, M = 9 Mt

Estimation (sous toutes réserves) des stocks à la ferme

Stock initial : 406 000 t

Autoconsommation : 1 860 000 t

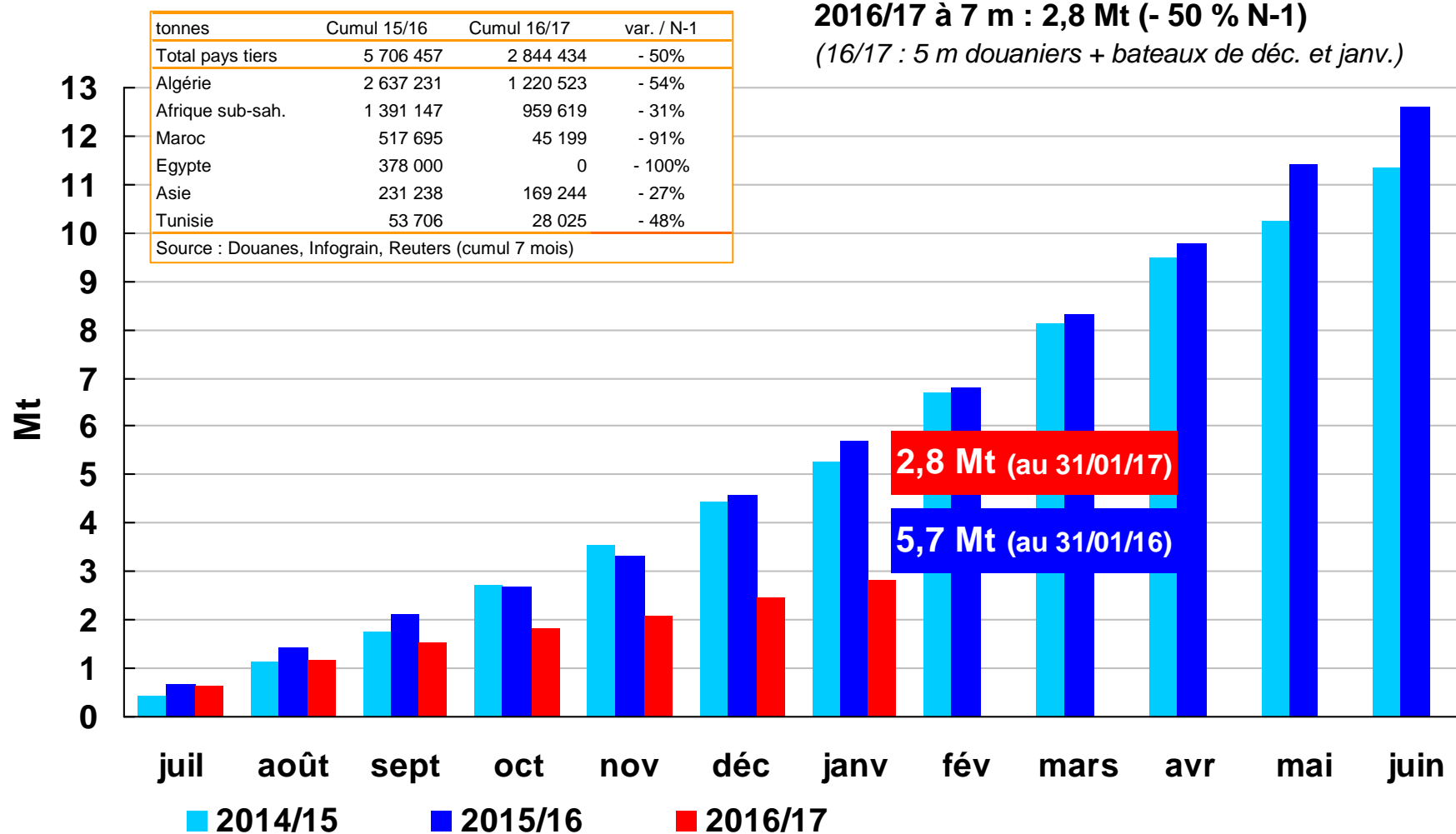
Stock final : 130 000 t



X UE suppose ↗ 2<sup>ème</sup> partie de camp ■ X pays tiers + 100 kt (Jord, AS) ■ X malt (UE) – 20 kt ■ Stk fi – 69 kt



## Blé tendre : embarquements cumulés les vers pays tiers, depuis les ports français



# France - bilan blé tendre (Mt)

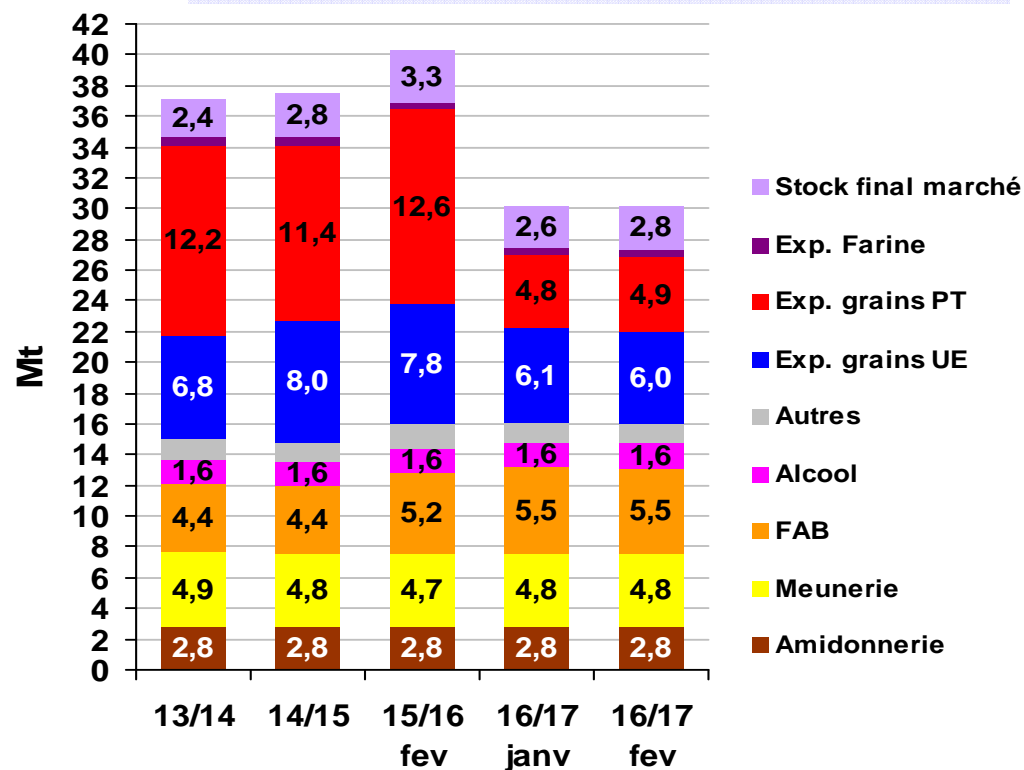
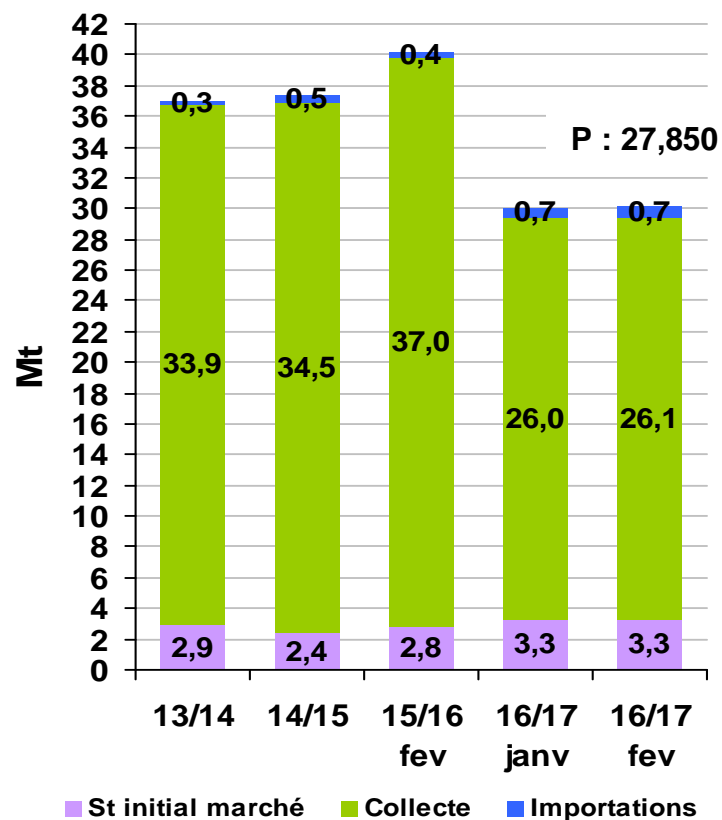
FAB total B, O, M = 9 Mt

## Estimation (sous toutes réserves) des stocks à la ferme

Stock initial : 1 776 000 t

Autoconsommation : 3 000 000 t

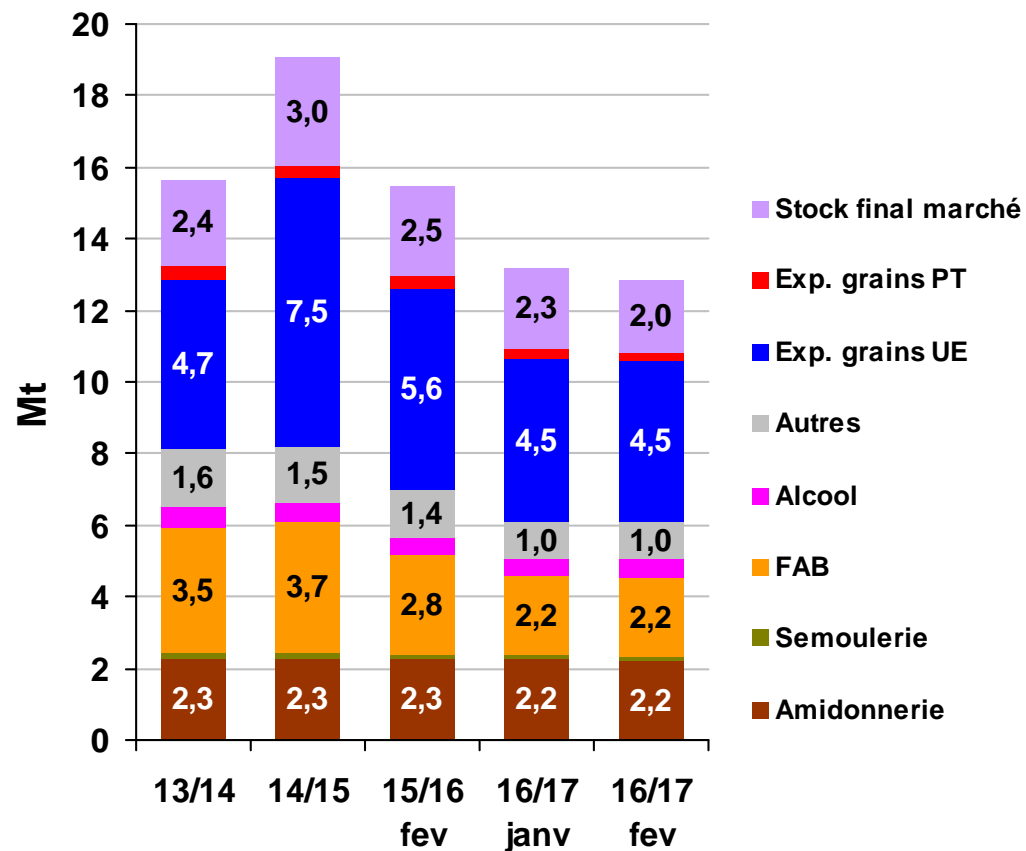
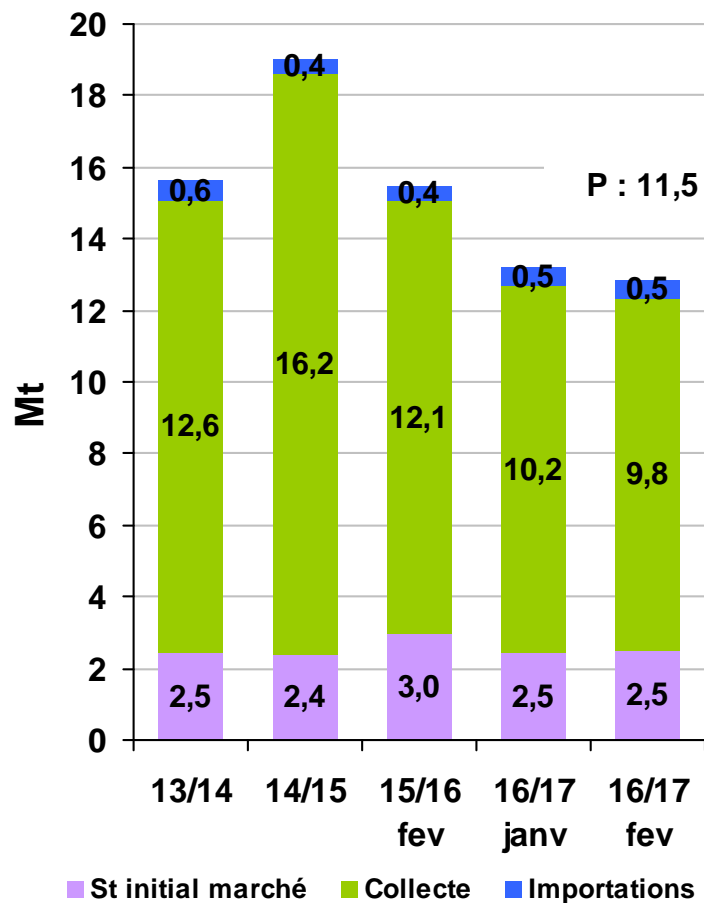
Stock final : 565 000 t



Amid. – 50 kt ■ X UE – 135 kt ■ X pays tiers + 100 kt ■ Stk fi + 115 kt  
 Algérie

# France - bilan maïs (Mt)

FAB total B, O, M = 9 Mt



Coll – 400 kt à 9,8 Mt ■ Amid – 20 kt ■ X UE – 75 kt ■ X pays tiers – 20 kt ■ Stk fi – 250 kt

# France - bilan blé dur (Mt)

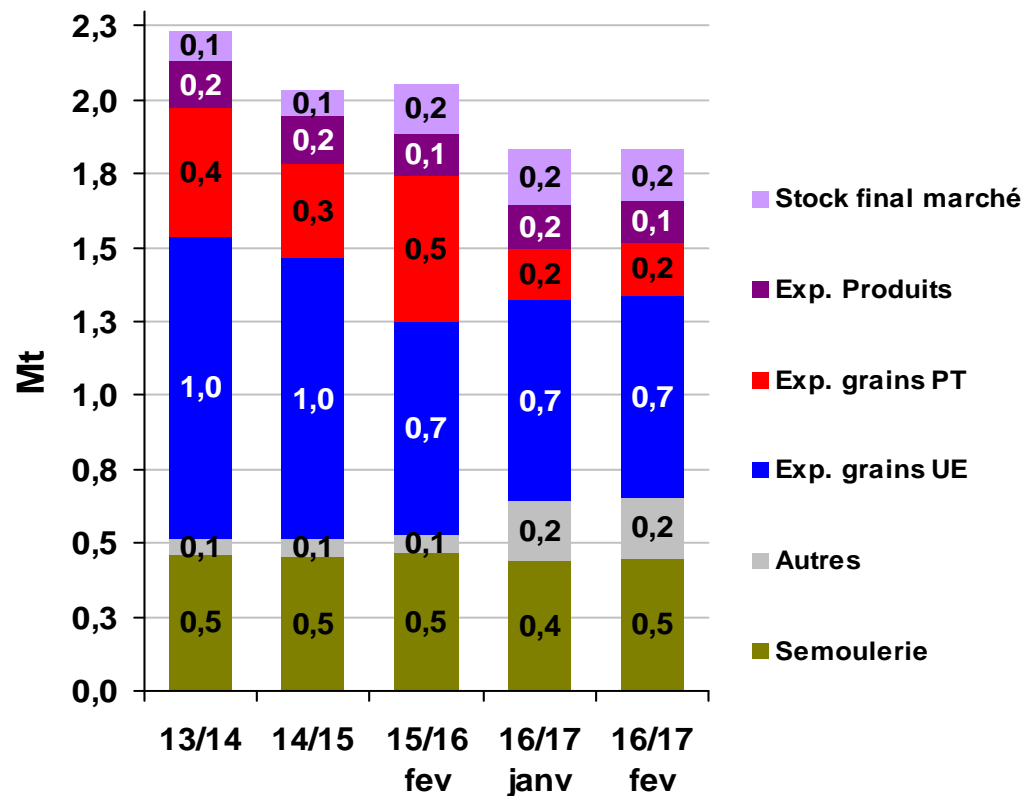
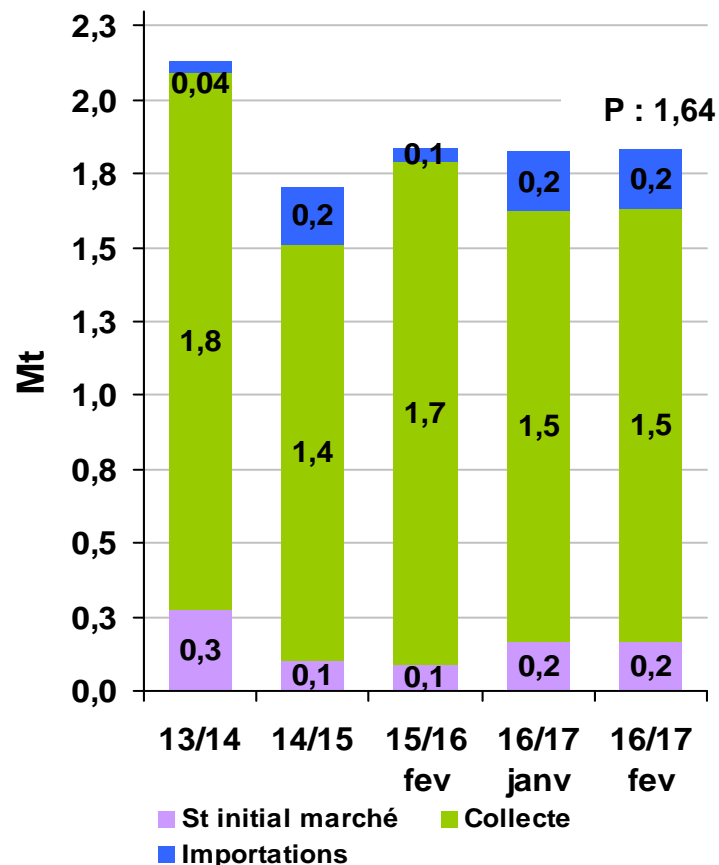
FAB total B, O, M = 9 Mt

Estimation (sous toutes réserves) des stocks à la ferme

Stock initial : 81 000 t

Autoconsommation : 50 000 t

Stock final : 203 000 t



Sem intr / sem X : + 10 / - 10 kt ■ X pays tiers + 10 kt ■ Stk fi - 12 kt

# FranceAgriMer

Plus d'informations sur notre *site internet*

[www.franceagrimer.fr](http://www.franceagrimer.fr)

NEWSLETTER

<http://www.franceagrimer.fr/newsletter/subscribe>

ETA T DES CULTURES

<https://cereobs.franceagrimer.fr>

DONNEES ECONOMIQUES

<https://visionet.franceagrimer.fr>

