

> Les indicateurs économiques suivis par FranceAgriMer

## PRIX PAYÉS AUX PRODUCTEURS

N° 11 – Février 2017

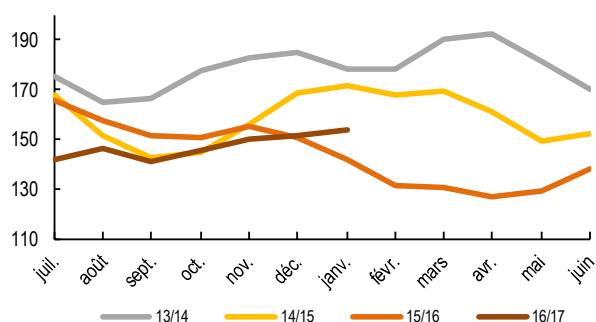
### Céréales – Enquête prix payés aux producteurs au 15 janvier 2017

En €/t	Janvier 2013	Janvier 2014	Janvier 2015	Janvier 2016	Décembre 2017	Janvier 2017	Écart annuel	Écart mensuel
<b>Blé tendre</b>								
Prix ferme	231	178	172	142	152	<b>154</b>	12	2
Prix d'acompte	206	160	136	144	135	<b>136</b>	-8	1
<b>Blé dur</b>								
Prix ferme	258	224	365	251	189	<b>198</b>	-53	9
Prix d'acompte	220	183	278	236	158	<b>173</b>	-63	15
<b>Orge mouture</b>								
Prix ferme	206	151	146	125	124	<b>120</b>	-5	-4
Prix d'acompte	191	146	120	125	115	<b>105</b>	-20	-10
<b>Orges brassicoles hiver</b>								
Prix ferme	214	156	152	128	145	<b>143</b>	15	-2
Prix d'acompte	195	156	140	141	135	<b>137</b>	-4	2
<b>Orges brassicoles printemps</b>								
Prix ferme	215	169	172	159	173	<b>172</b>	13	-1
Prix d'acompte	200	175	145	163	163	<b>164</b>	1	1
<b>Maïs</b>								
Prix ferme	219	156	135	137	148	<b>155</b>	18	7
Prix d'acompte	205	146	121	135	135	<b>140</b>	5	5
<b>Avoine</b>								
Prix ferme	221	127	123	140	167	<b>163</b>	23	-4
Prix d'acompte	187	122	104	122	125	<b>133</b>	11	8
<b>Triticale</b>								
Prix ferme	211	154	139	123	136	<b>127</b>	4	-9
Prix d'acompte	159	124	124	120	87	<b>97</b>	-23	10

Source : FranceAgriMer / Enquête prix producteurs

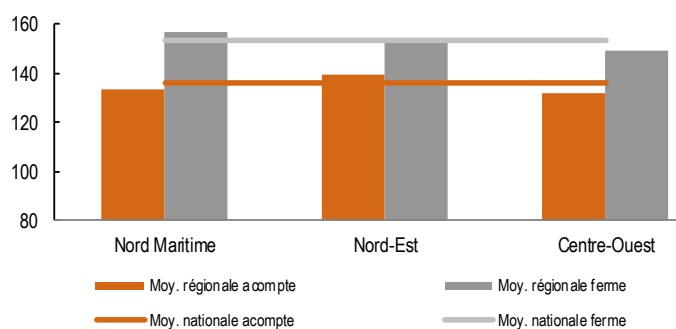
Prix d'acompte : n'incluent pas les majorations de fin de campagne

Blé tendre : évolution des prix fermes en €/t



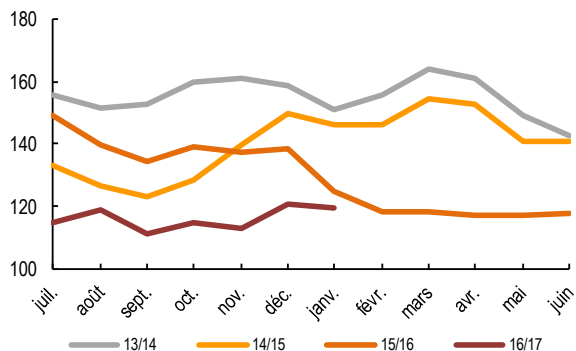
Source : FranceAgriMer / Enquête prix producteurs

Blé tendre : prix interrégionaux en €/t



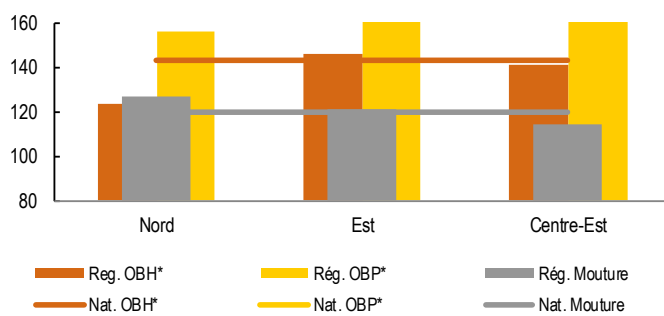
Source : FranceAgriMer / Enquête prix producteurs

### Orges mouture : évolution des prix fermes en €/t



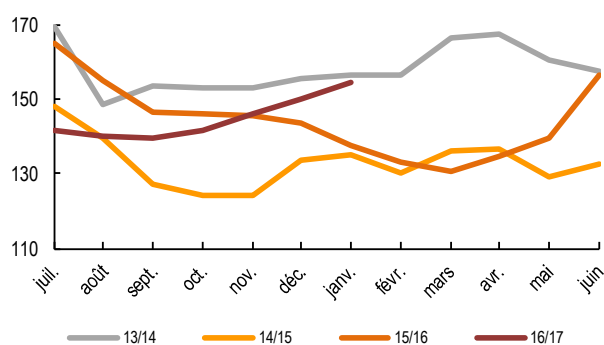
Source : FranceAgriMer / Enquête prix producteurs

### Orges : prix fermes interrégionaux en €/t



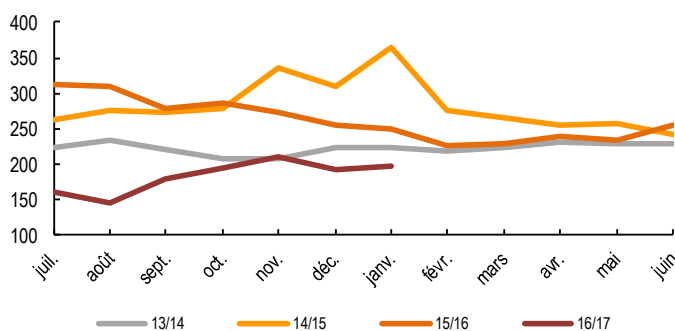
Source : FranceAgriMer / Enquête prix producteurs  
OBH\* : orges brass. hiver ; OBP\* : orges brass. printemps

### Maïs : évolution des prix fermes en €/t



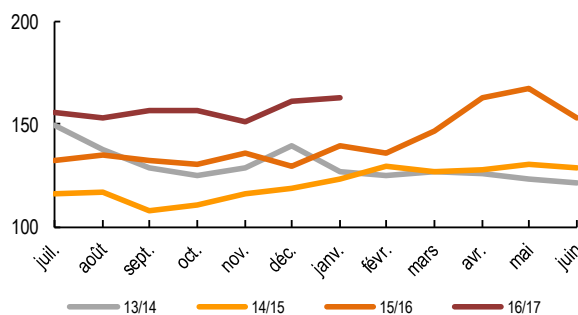
Source : FranceAgriMer / Enquête prix producteurs

### Blé dur : évolution des prix fermes en €/t



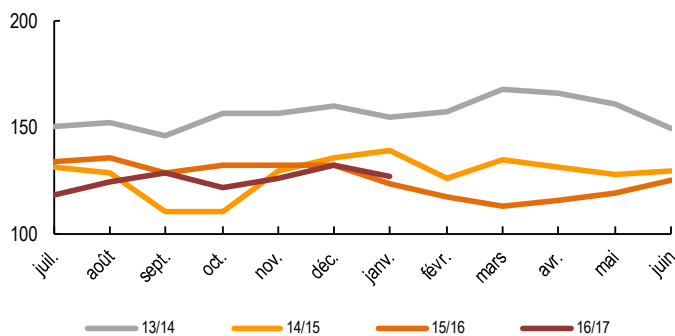
Source : FranceAgriMer / Enquête prix producteurs

### Avoine : évolution des prix fermes en €/t



Source : FranceAgriMer / Enquête prix producteurs

### Triticale : évolution des prix fermes en €/t



Source : FranceAgriMer / Enquête prix producteurs

### Méthodologie

Le calcul des prix fermes résulte d'une moyenne pondérée des prix relevés chez les organismes stockeurs par les volumes collectés dans cette modalité, à partir du prix pratiqué au 15 du mois. Le calcul des prix d'acompte résulte également d'une moyenne pondérée établie par cette même méthode. Les moyennes mensuelles des prix d'acompte n'incluent pas les majorations de fin de campagne (seulement les réévaluations intermédiaires) et sont par construction inférieures aux prix moyens touchés par l'agriculteur.