

> Les indicateurs économiques suivis par FranceAgriMer

PRIX PAYÉS AUX PRODUCTEURS

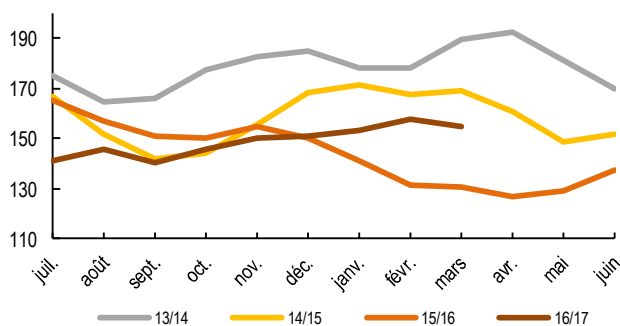
N° 13– Avril 2017

Céréales – Enquête prix payés aux producteurs au 15 mars 2017

En €/t	Mars 2013	Mars 2014	Mars 2015	Mars 2016	Février 2017	Mars 2017	Écart annuel	Écart mensuel
Blé tendre								
Prix ferme	222	190	169	131	158	155	24	-3
Blé dur								
Prix ferme	221	224	265	230	201	199	-31	-2
Orge mouture								
Prix ferme	196	164	155	118	129	127	9	-2
Orges brassicoles hiver								
Prix ferme	197	160	146	120	143	147	27	4
Orges brassicoles printemps								
Prix ferme	198	174	161	149	172	169	20	-3
Maïs								
Prix ferme	203	166	136	130	158	156	26	-2
Avoine								
Prix ferme	202	127	126	146	155	152	6	-3
Triticale								
Prix ferme	200	168	134	113	145	141	28	-4

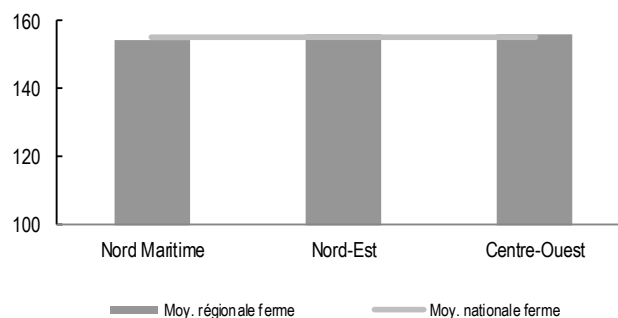
Source : FranceAgriMer / Enquête prix producteurs

Blé tendre : évolution des prix fermes en €/t



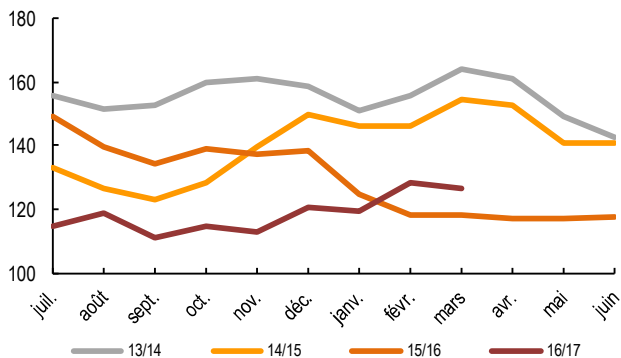
Source : FranceAgriMer / Enquête prix producteurs

Blé tendre : prix interrégionaux en €/t



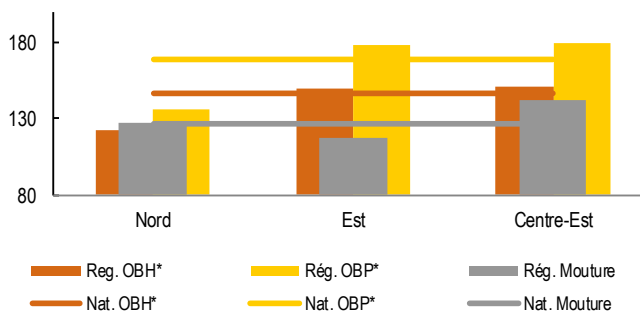
Source : FranceAgriMer / Enquête prix producteurs

Orges mouture : évolution des prix fermes en €/t



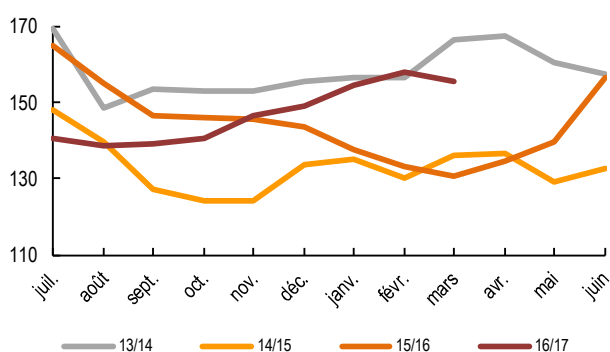
Source : FranceAgriMer / Enquête prix producteurs

Orges : prix fermes interrégionaux en €/t



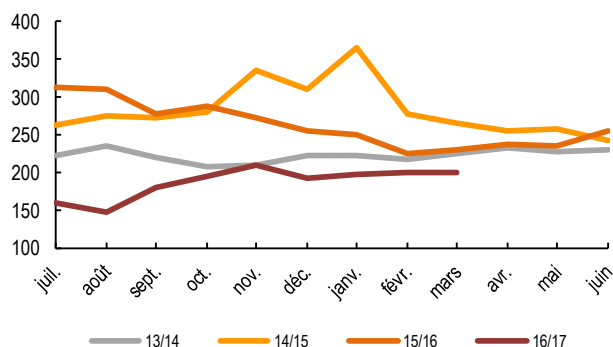
Source : FranceAgriMer / Enquête prix producteurs
OBH* : brassicoles hiver ; OBP* : brassicoles printemps

Maïs : évolution des prix fermes en €/t



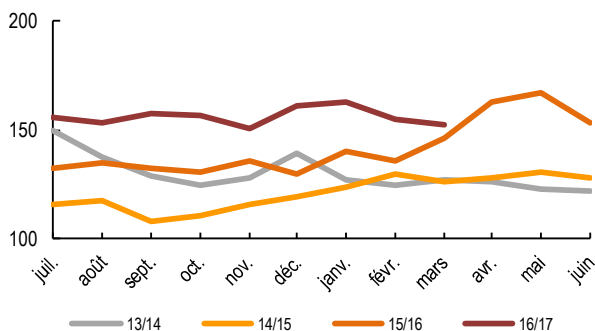
Source : FranceAgriMer / Enquête prix producteurs

Blé dur : évolution des prix fermes en €/t



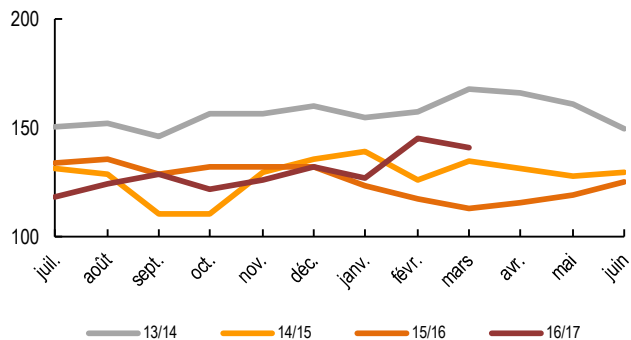
Source : FranceAgriMer / Enquête prix producteurs

Avoine : évolution des prix fermes en €/t



Source : FranceAgriMer / Enquête prix producteurs

Triticale : évolution des prix fermes en €/t



Source : FranceAgriMer / Enquête prix producteurs

Méthodologie

Le calcul des prix fermes résulte d'une moyenne pondérée des prix relevés chez les organismes stockeurs par les volumes collectés dans cette modalité, à partir du prix pratiqué au 15 du mois. Le calcul des prix d'acompte résulte également d'une moyenne pondérée établie par cette même méthode. Les moyennes mensuelles des prix d'acompte n'incluent pas les majorations de fin de campagne (seulement les réévaluations intermédiaires) et sont par construction inférieures aux prix moyens touchés par l'agriculteur.