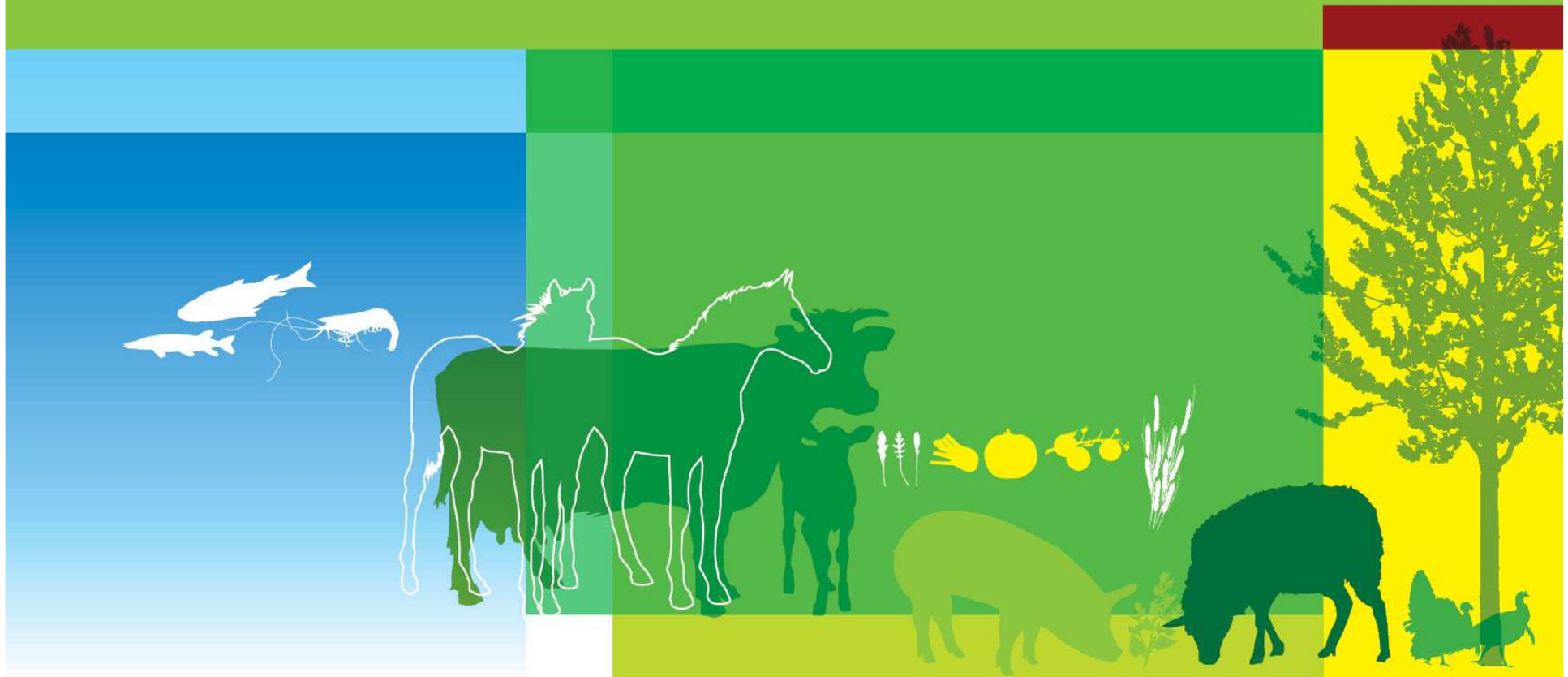


**CONSEIL SPECIALISE LAIT**  
**26 septembre 2017**

**Bilan d'exécution du programme d'études 2017**  
**et**  
**ORIENTATIONS POUR LE PROGRAMME 2018**



## Une programmation pour tout l'établissement

Conçue comme un outil de synthèse des demandes d'études et/ou d'acquisition d'informations socio-économiques convergeant vers l'établissement et émanant :

- des organisations professionnelles
- des pouvoirs publics
- de l'établissement lui-même

afin :

- d'associer les conseils spécialisés de l'établissement à l'expression des besoins et d'assurer la concertation en leur sein ;
- de faciliter une planification du travail intégrant les priorités des conseils et les contraintes de moyens ;
- de communiquer sur les préoccupations de l'établissement à court et moyen terme pour faciliter les collaborations externes

## Déroulement de la programmation pour la période 2018-2020

- 0** : Juillet 2017 – Débat d'orientation au CA – rédaction d'une note pour les CS
- 1** : Septembre 2017 : bilan d'exécution du programme 2017
- 2** : Septembre-octobre 2017 : présentation des orientations 2018-2020 dans les conseils spécialisés et recensement des besoins
- 3** : Octobre à décembre 2017 : concertation dans les instances (CS et CA)
- 4** : Avant fin décembre 2017 : élaboration des fiches et constitution de l'avant-programme
- 5** : Début 2018 : avis du CA sur le programme
- 6** : En cours d'année : recensement des besoins d'adaptation du programme initial et ajustement, le cas échéant, du programme

# BILAN DU PROGRAMME 2017



# Les actions récurrentes

Toutes filières élevage confondues, elles ont mobilisé un budget de près de **900 000 €** et concernent

- Les cotations
- L'acquisition de données sur :
  - la consommation
  - les échanges internationaux
- Les veilles internationales

# Les actions engagées avant 2017

## Concernant les filières laitières

Veille concurrentielle internationale lait de vache (3è année)	Achevée
Les systèmes laitiers de production d'avenir	Achevée
Quels impacts potentiels de la politique chinoise de redressement de la filière nationale sur les importations de produits laitiers?	Achevée
Indicateurs de crise : mise au point d'un modèle (MODINCRISE)	Achevée
Repérer et diffuser des conduites et trajectoires pour des systèmes caprins livreurs viables et vivables demain	Achevée
Le marché des agneaux de race laitière et leur place dans la filière viande ovine française	En cours
Veille concurrentielle lait de brebis pourtour méditerranéen (3è année)	Achevée
Suivi de la distribution des fromages de brebis (2015-2018)	En cours

FranceAgriMer

# Les nouvelles actions du programme 2017

## ✉ Les études en 2017

3 conventions signées et en cours d'exécution pour **178 600 €**  
avec 8 sujets :

- L'Ukraine peut-elle profiter de l'accord de libre-échange avec l'UE dans les filières animales ?
- L'évolution des circuits de distribution : où va le lait de vache collecté et transformé en France ?
- Les indicateurs sur la capitalisation en élevages herbivores ruminants
- Le rebaselement de l'IPAMPA et de l'indicateur MILC
- Définition d'un indicateur public d'évolution des coûts de production en élevage ovin lait (de type MILC)
- La filière laitière caprine en Espagne
- Connaissance du marché des fromages de chèvre à travers un panel de consommateurs en Allemagne
- Etat des lieux des flux de matières premières pour la nutrition animale

# Les nouvelles actions du programme 2017

## ✉ Les études en 2017

1 convention en cours d'élaboration pour **20 000 €**

- Les performances comparées des exploitations laitières sous AOP et des exploitations laitières produisant du lait standard (thèse)

2 appel d'offres en cours de dépouillement pour **100 000 €**:

- La filière lait de montagne et ses dynamiques pour les années à venir
- L'image des produits au lait de brebis

3 appels d'offres à reporter sur 2018 pour **90 000 €**

- Freins et leviers à l'installation des jeunes agriculteurs dans le secteur laitier
- Enjeux et perspectives de la consommation de viande ovine en RHD



# Les veilles concurrentielles

- Veille produits laitiers de vache : à inclure dans le programme 2018
- Veille produits laitiers de brebis : à inclure dans le programme 2018

# ORIENTATIONS POUR 2018



## Les orientations pluriannuelles :

- ① **Eclairage des orientations stratégiques des conseils et comités** Le développement des marchés à l'export
- ② **Poursuite de la modernisation des procédures d'acquisition et de mise à disposition des données**
- ③ **Observatoire de la formation des prix et des marges des produits alimentaires**
- ④ **Evaluation des politiques publiques et appui méthodologique aux dispositifs d'intervention**

# Des thèmes nouveaux ou à approfondir pour le programme d'études 2018

- Outils d'analyse permettant d'objectiver la répartition de la valeur au sein des filières ;
- Dynamiques concernant les maillons de l'aval des filières ;
- Veille, anticipation et gestion des crises ;
- Evolution du contexte international dans lequel les filières évoluent ;
- Agro-écologie et intégration de la triple performance dans les définitions des stratégies des filières (y compris pêche et aquaculture durable).