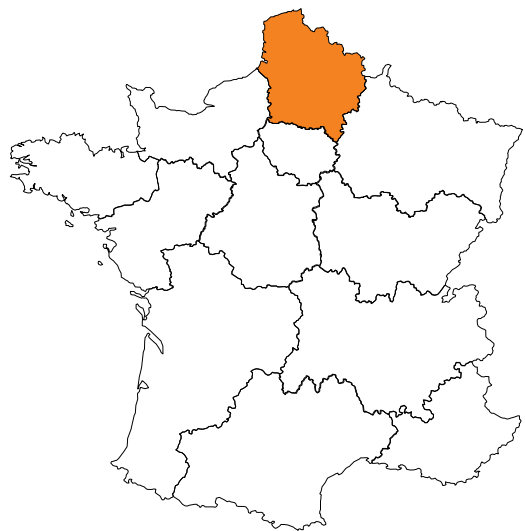


>>> Céréales

Chiffres-clés 2016/17

de FranceAgriMer / Prévisions 2017/18



Hauts-de-France

> Novembre 2017



Récolte 2016 : le pire succède au meilleur

Après les niveaux de rendements exceptionnels atteints en 2015, la récolte 2016 a été marquée par des conditions climatiques catastrophiques. En fin de cycle végétatif un cumul inédit de fortes précipitations et un ensoleillement réduit associés à une forte pression maladie ont altéré volume et qualité, notamment les poids spécifiques. Le seul point positif a été le taux de protéines en blé atteignant 12.5 pour la région.

En conséquence les Hauts-de-France ont enregistré des baisses de rendement en blé de 30 à 40 % par rapport aux références régionales, selon un gradient nord/ouest -sud/est. Les autres céréales ont été également touchées, la collecte régionale ayant subi une baisse globale de 34%.

Comme pour la récolte 2015, la forte mobilisation de tous les maillons de la filière, du collecteur à l'industriel, a permis une commercialisation normale de cette moisson atypique.

A noter également une collecte 2016 supérieure à la production en région Hauts-de-France du fait d'un report de stocks inédit.

Céréales et Oléo-protéagineux

Récolte 2016

	Surfaces (ha)	Rendt (q/ha)	Récolte (tonnes)	Collecte (tonnes)	% Collecte France
Blé Tendre	836 500	58	4 857 000	4 890 595	18,7%
Orges	178 550	59	1 060 000	963 768	11,0%
Mais	47 300	66	312 600	271 859	2,8%
Avoine	7 000	58	40 950	20 557	11,6%
Seigle	650	58	3 750	1 548	4,6%
Triticale	2 700	39	10 400	5 177	1,0%
Autres Céréales	1 500	40	6 000	2 077	nc
Total céréales	1 074 200		6 290 700	6 155 581	13,0%
Colza	161 450	32	518 200	500 254	10,8%
Lin oléagineux	1 250	18	2 300	1 365	4,0%
Tournesol	300	27	800	772	0,1%
Pois	26 550	29	77 000	63 318	15,4%
Féveroles	12 050	35	41 700	41 476	26,3%
Autres oléo-protéagineux	450	24	1 100	113	nc
Total Oléo-protéagineux	202 050		641 100	607 298	9,2%
TOTAL C.O.P.	1 276 250		6 931 800	6 762 880	12,6%

source : FranceAgriMer - Agreste

Autres cultures

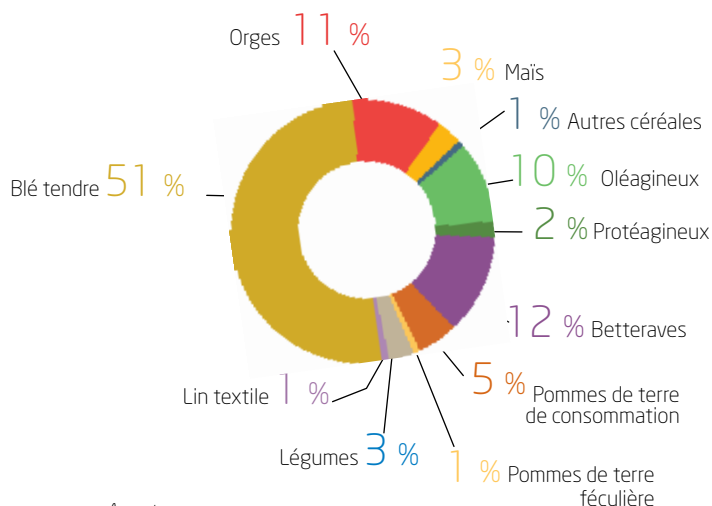
Récolte 2016

	Surfaces (ha)	Rendement en t/ha	Production en tonnes	% Production France
Betteraves sucrières	195 400	84 à 16%	16 500 000	47,6%
Pommes de terre consommation	81 600	40,3	3 292 000	61,3%
Pommes de terre féculé	16 200	43,5	704 000	74,4%
Légumes	49 900			
Lin textile	29 600	6,8	201 000	33,5%

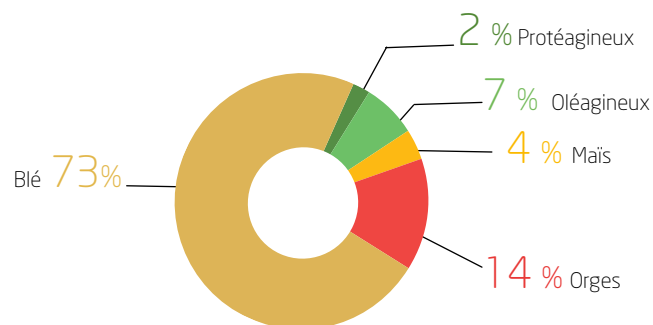
source : Agreste

Répartition de la surface régionale récolte 2016

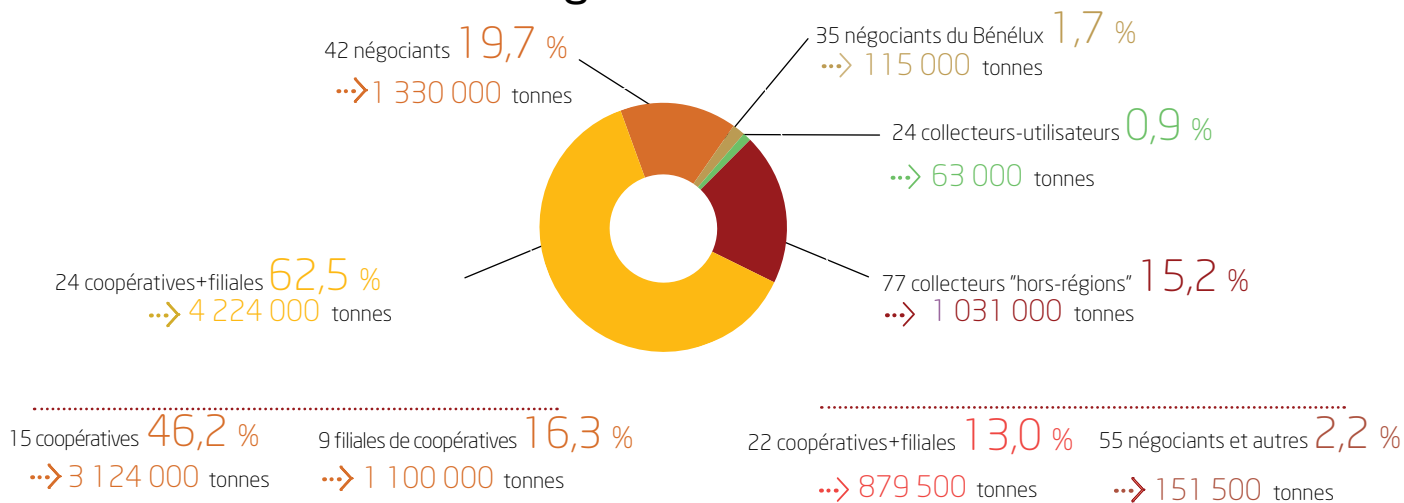
blé : 51 % de la sole grandes cultures



Répartition de la collecte céréales et oléo-protéagineux



Structure de la collecte régionale



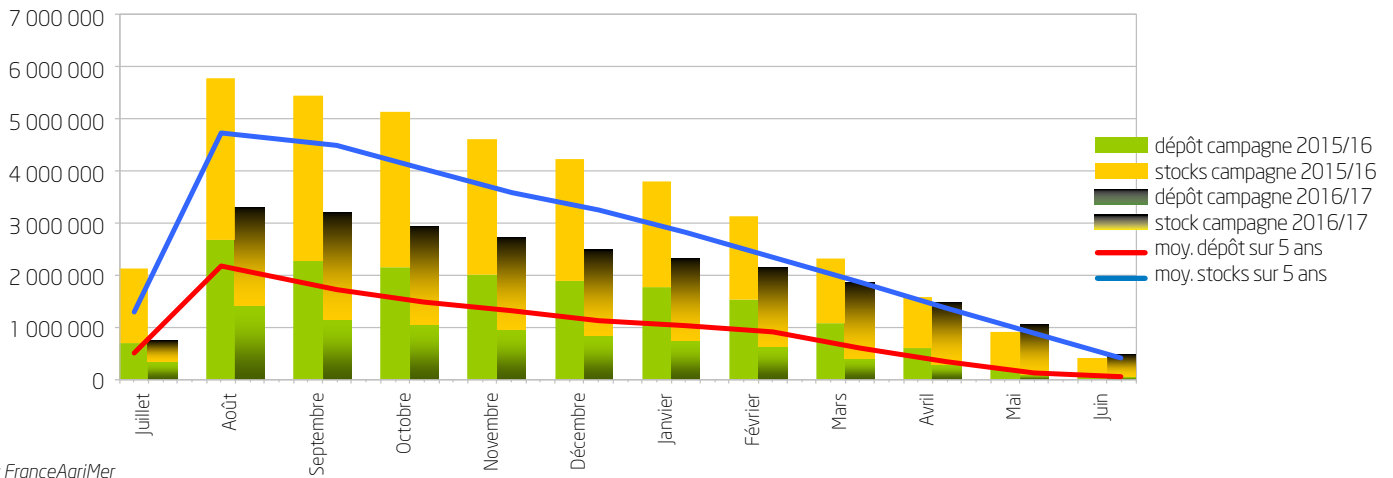
Collecte par département

en tonnes

	Blé	Orge	Maïs	Colza	Pois	Féveroles	Autres céréales	Autres oléo-prot.	Total	Répartition collecte
Aisne	1 022 271	262 660	103 918	177 309	12 897	15 342	10 637	468	1 605 502	23,7 %
Oise	857 229	184 912	57 369	128 965	23 969	8 937	4 369	1 184	1 266 933	18,7 %
Somme	1 111 902	212 432	34 487	97 005	21 767	6 115	5 621	193	1 489 521	22,0 %
Picardie	2 991 402	660 004	195 775	403 278	58 632	30 394	20 626	1 845	4 361 957	64,5 %
Nord	723 335	93 966	56 440	43 666	1 850	3 483	2 289	59	925 088	13,7 %
Pas-de-Calais	1 175 858	209 798	19 644	53 310	2 836	7 599	6 444	347	1 475 835	21,8 %
Nord-Pas-de-Calais	1 899 193	303 764	76 084	96 976	4 686	11 082	8 733	405	2 400 923	35,5 %
Hauts-de-France	4 890 595	963 768	271 859	500 254	63 318	41 476	29 360	2 250	6 762 880	100 %

source : FranceAgriMer

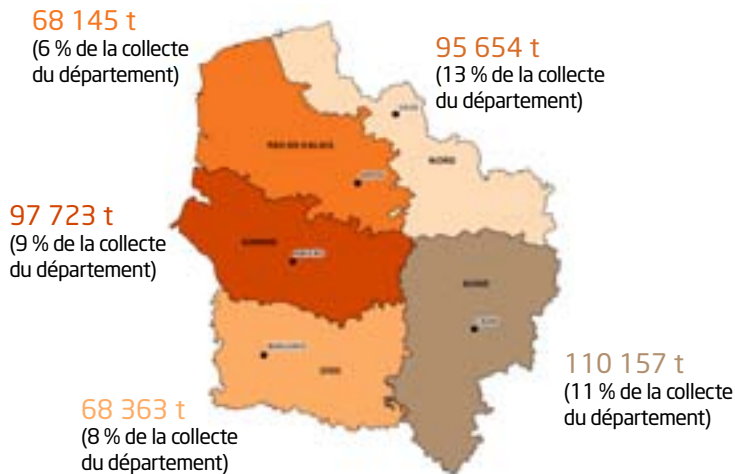
Évolution comparée des stocks de blé tendre



source : FranceAgriMer

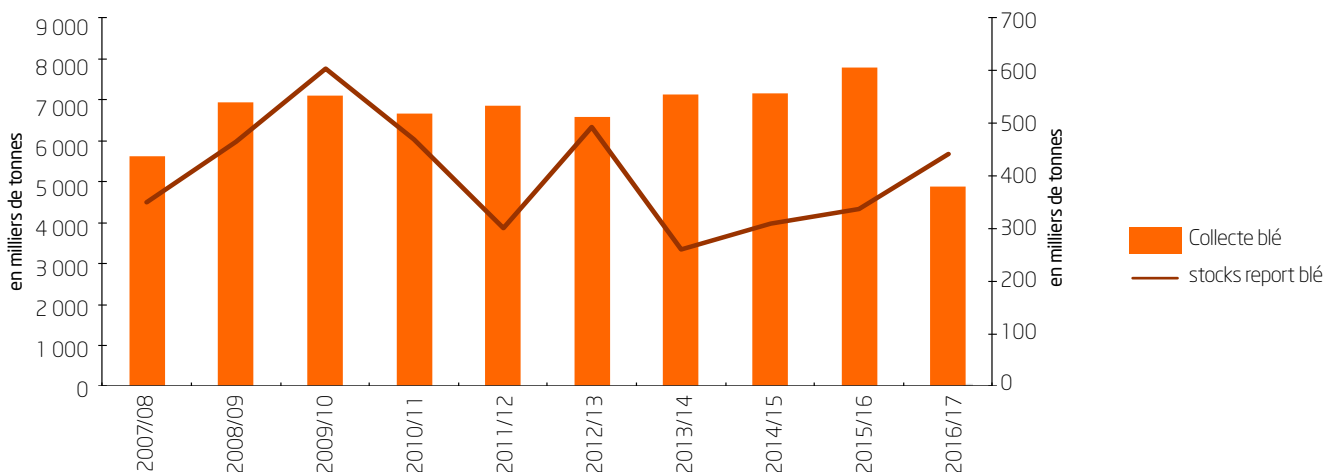
Répartition géographique des stocks de report de blé tendre (campagne 2016/17)

>>>> 440 000 t de stocks de report (9 %) de la collecte régionale



source : FranceAgriMer

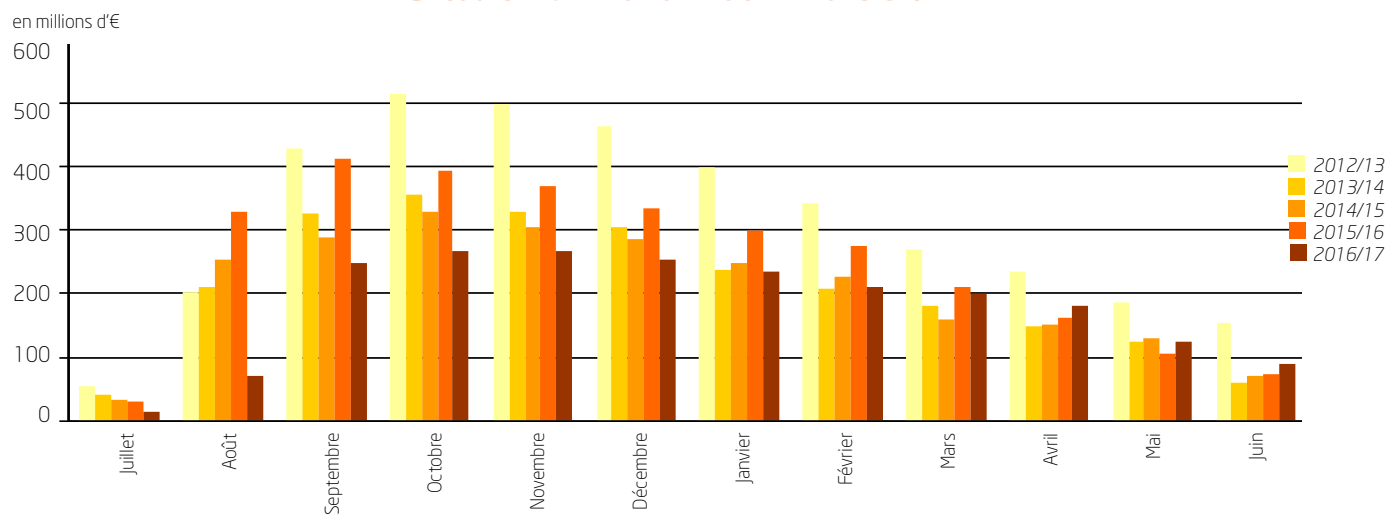
Comparaison des collectes et stocks de report de blé tendre sur 10 ans



source : FranceAgriMer

Évolution de l'encours du financement avec l'aval de FranceAgriMer

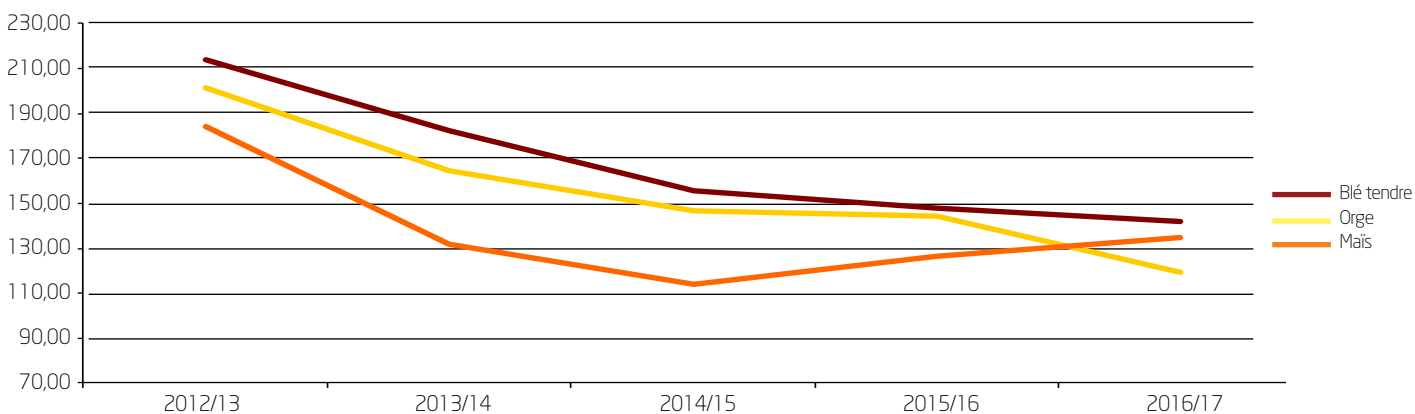
Encours maxi 2016 : 268 millions d'€



source : FranceAgriMer

Évolution des prix payés aux producteurs

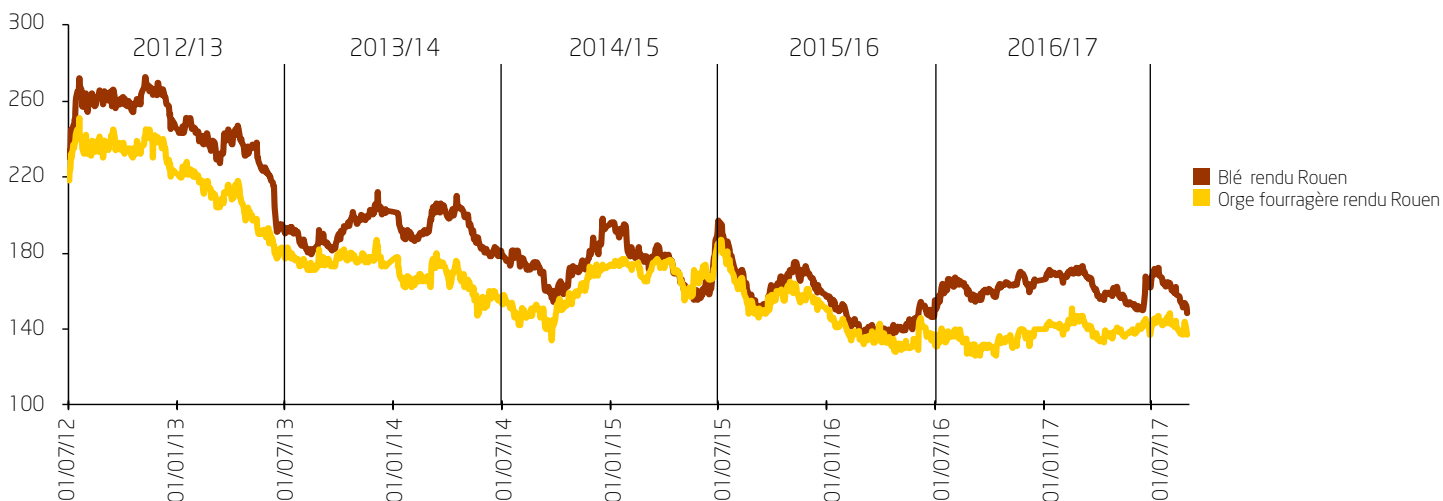
En euros/tonnes



source : FranceAgriMer

Évolution des cours blés tendre et orges (campagnes de 2012/13 à 2016/17)

En euros/tonnes



source : FranceAgriMer

Récolte 2017 : retour à la normale

En sortie d'hiver la situation des cultures était favorable, mais les fortes gelées tardives, puis le stress hydrique et enfin les températures élevées au moment du remplissage des grains inquiètent à nouveau. Cependant, avec une moisson en avance de 10 à 15 jours selon les secteurs, la récolte s'avère être de qualité, avec des rendements très proches des moyennes décennales pour le blé. Ceux-ci sont également marqués par une forte hétérogénéité selon les territoires en fonction de la capacité de rétention d'eau des sols, du précédent et de la conduite culturale des parcelles.

En ce qui concerne la qualité, on relève en blé de bons poids spécifiques avec une moyenne de 77,6, un taux de protéines moyen de 11,9 et un hagberg largement supérieur à 260. Cette qualité permettra de répondre aux besoins des utilisateurs de tous les segments de marché.

Les orges bénéficient, elles aussi, d'une bonne qualité et d'un rendement satisfaisant, avec un bémol pour les orges brassicoles affichant un taux de protéines un peu trop élevé. Les colzas enregistrent quant à eux un très bon niveau de rendement.

Estimations provisoires récolte 2017

(au 1^{er} octobre 2017)

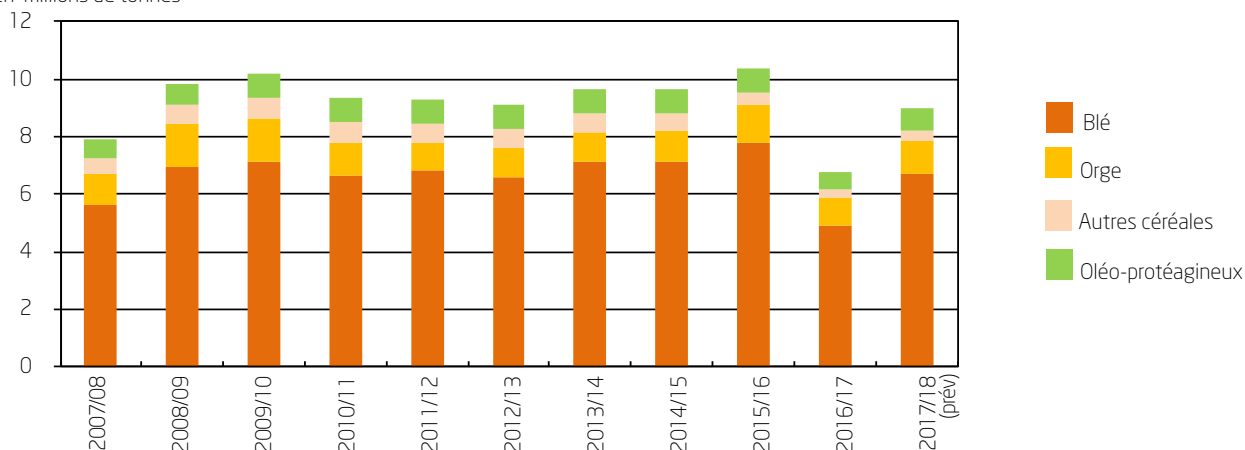
	Surfaces (ha)	Rendit (q/ha)	Récolte (tonnes)	Collecte (tonnes)	Récolte variation (n-1)
Blé Tendre	814 900	87	7 110 000	6 850 000	46,4 %
Orges	164 400	78	1 291 000	1 160 000	21,8 %
Maïs	45 000	91*	417 000	350 000	33,4 %
Avoine	7 600	59	44 000	22 000	7,4 %
Seigle	800	63	5 000	2 500	33,3 %
Triticale	2 900	66	19 000	9 500	82,7 %
Total céréales	1 035 600		8 886 000	8 394 000	41,4 %
Colza	155 400	44	678 000	657 000	30,8 %
Lin Oléagineux	1 500	20	3 000	1 200	30,4 %
Tournesol	300	26	800	700	-
Pois	21 500	43	91 000	80 000	18,2 %
Féveroles	7 200	41	29 700	27 500	-28,8 %
Total Oléo-protéagineux	185 900		802 500	766 400	25,4 %
TOTAL C.O.P.	1 221 500		9 688 500	9 160 400	39,9 %

(*) prévision au 01/10/2017, avant récolte

source : FranceAgriMer - Agreste

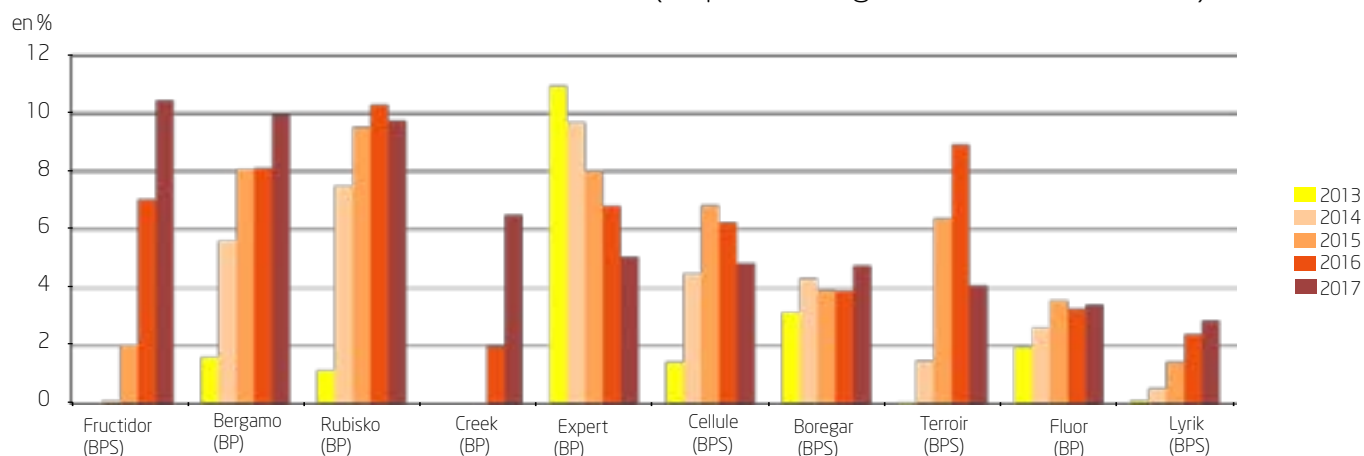
Évolution de la collecte en céréales et oléo-protéagineux

en millions de tonnes

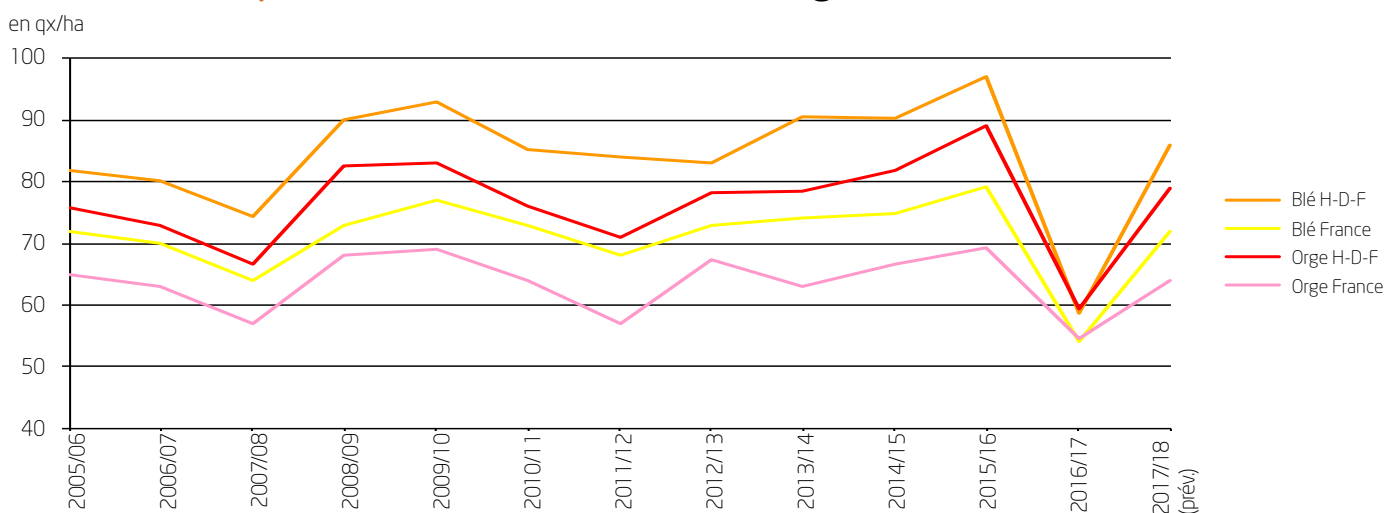


source : FranceAgriMer

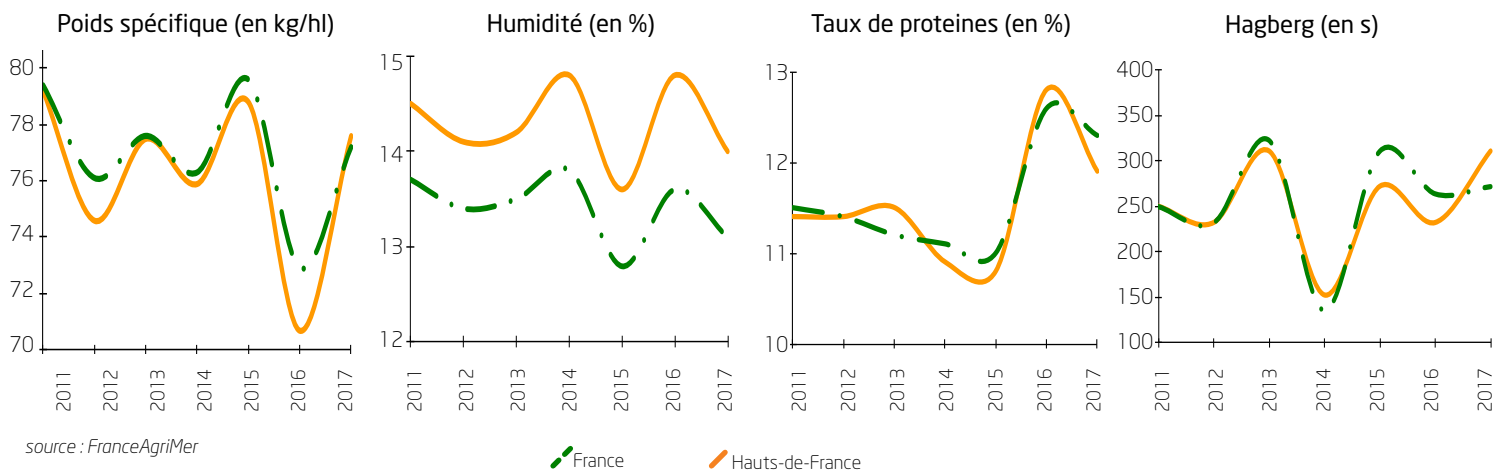
Évolution des variétés de blé tendre (en pourcentage des surfaces semées)



Évolution comparée des rendements blé et Orge



Évolution comparée de la qualité des blés Hauts-de-France - France



Retrouvez le suivi hebdomadaire de l'état des cultures céréalières sur
<https://cereobs.franceagrimer.fr>



www.franceagrimer.fr
www.agriculture.gouv.fr

Direction Régionale de l'Alimentation,
de l'Agriculture et de la forêt
Hauts-de-France
Service FranceAgriMer
518 rue St Fuscien - CS 90069 - 80094 Amiens cedex 3
Tél. : +33 3 22 33 55 55 / Fax : +33 3 22 33 55 50

<http://draaf.hauts-de-France>



CHIFFRES CLÉS CÉRÉALES 2016/17-prévision 2017/18

Hauts-de-France édition 2017

FranceAgriMer / 12 rue Henri Rol-Tanguy / TSA 20002 / 93555 Montreuil cedex
tél. : +33 1 73 30 30 00 / www.franceagrimer.fr / www.agriculture.gouv.fr
Directrice de la publication : Christine Avelin / Conception et réalisation : FranceAgriMer,
service de la Communication, studio PAO / Impression : atelier d'impression de l'Arborial /
Crédits photos : FranceAgriMer / DR / N° Issn 2264-6213
© tous droits de reproduction réservés, sauf autorisation expresse de FranceAgriMer