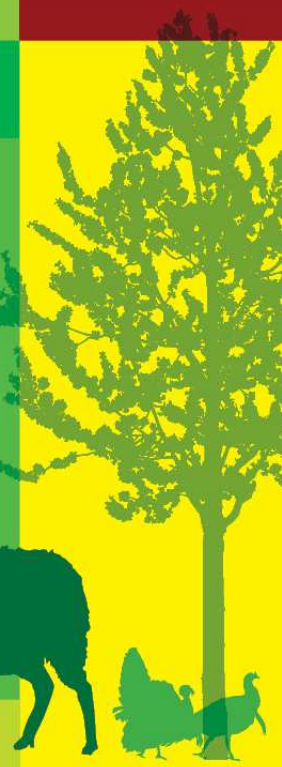


COMITÉ PORCINS

Situation des marchés

16 janvier 2018

Montreuil





Thèmes abordés :

Bilan européen 2017

Une production en légère hausse

Des exportations vers Pays Tiers qui, après l'année exceptionnelle de 2016, se replie en 2017, tout en restant néanmoins supérieures à celles de 2015

- Bilan français 2017

Une production qui continue à se réduire en tonnage, et plus encore en têtes

Un recul du commerce extérieur de la France et baisse du taux d'approvisionnement

- Perspectives pour l'Union européenne

Un cheptel européen de truies en faible progression en mai 2017 / 2016

Une légère croissance de la production pour l'année 2018 par rapport à 2017

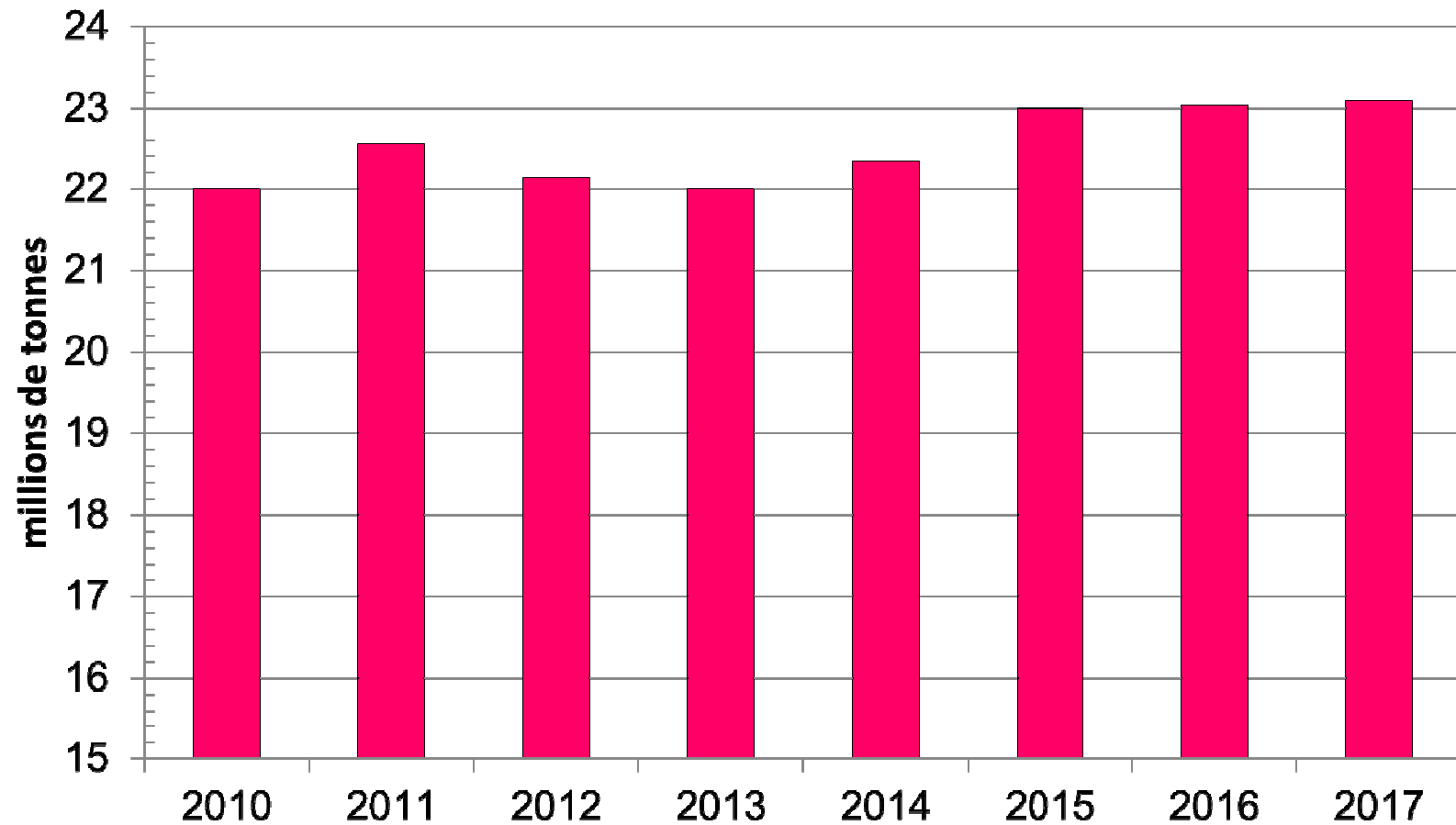
Une hausse des prix à la production difficile à envisager



Bilan européen 2017

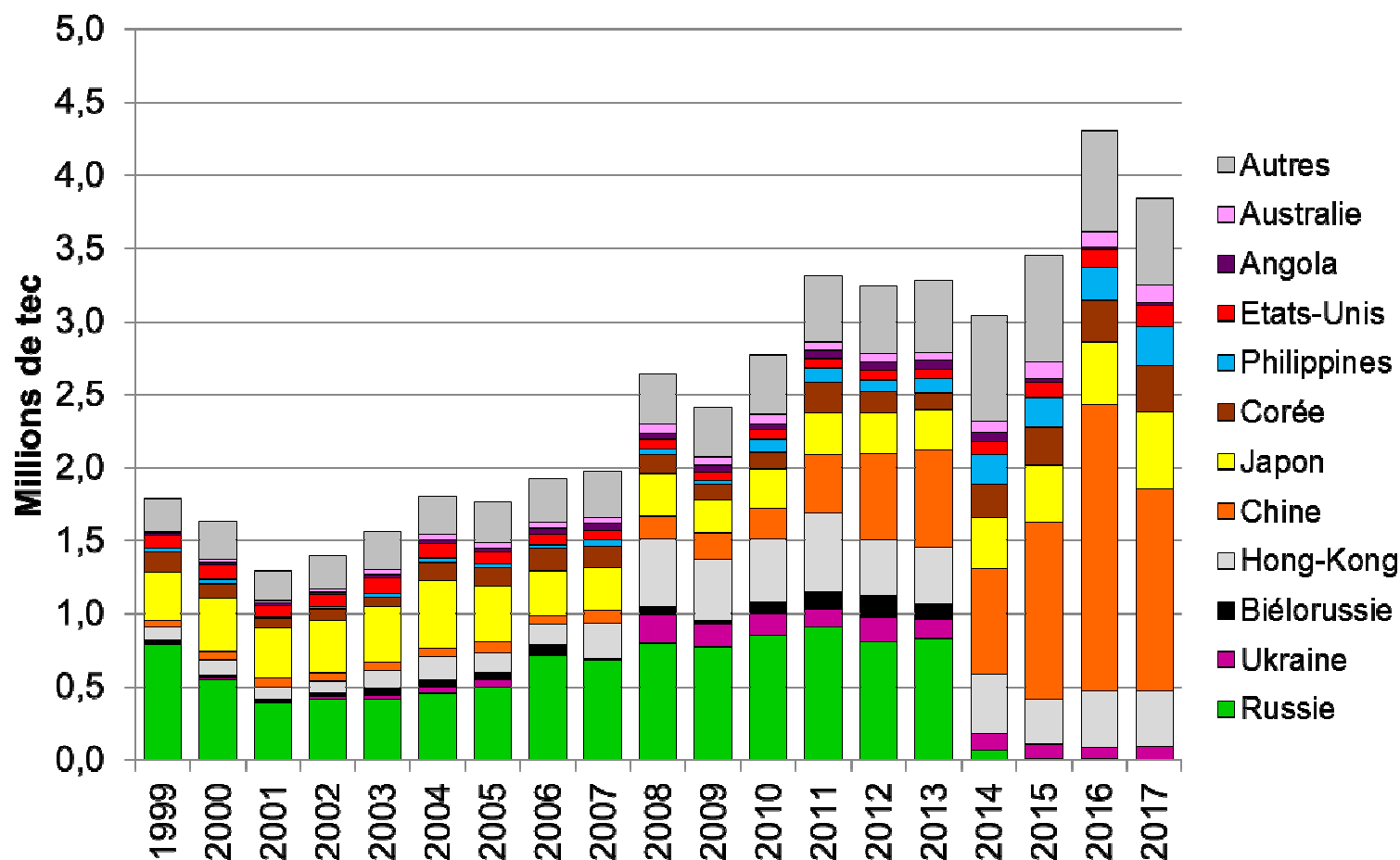


Évolution de la production européenne

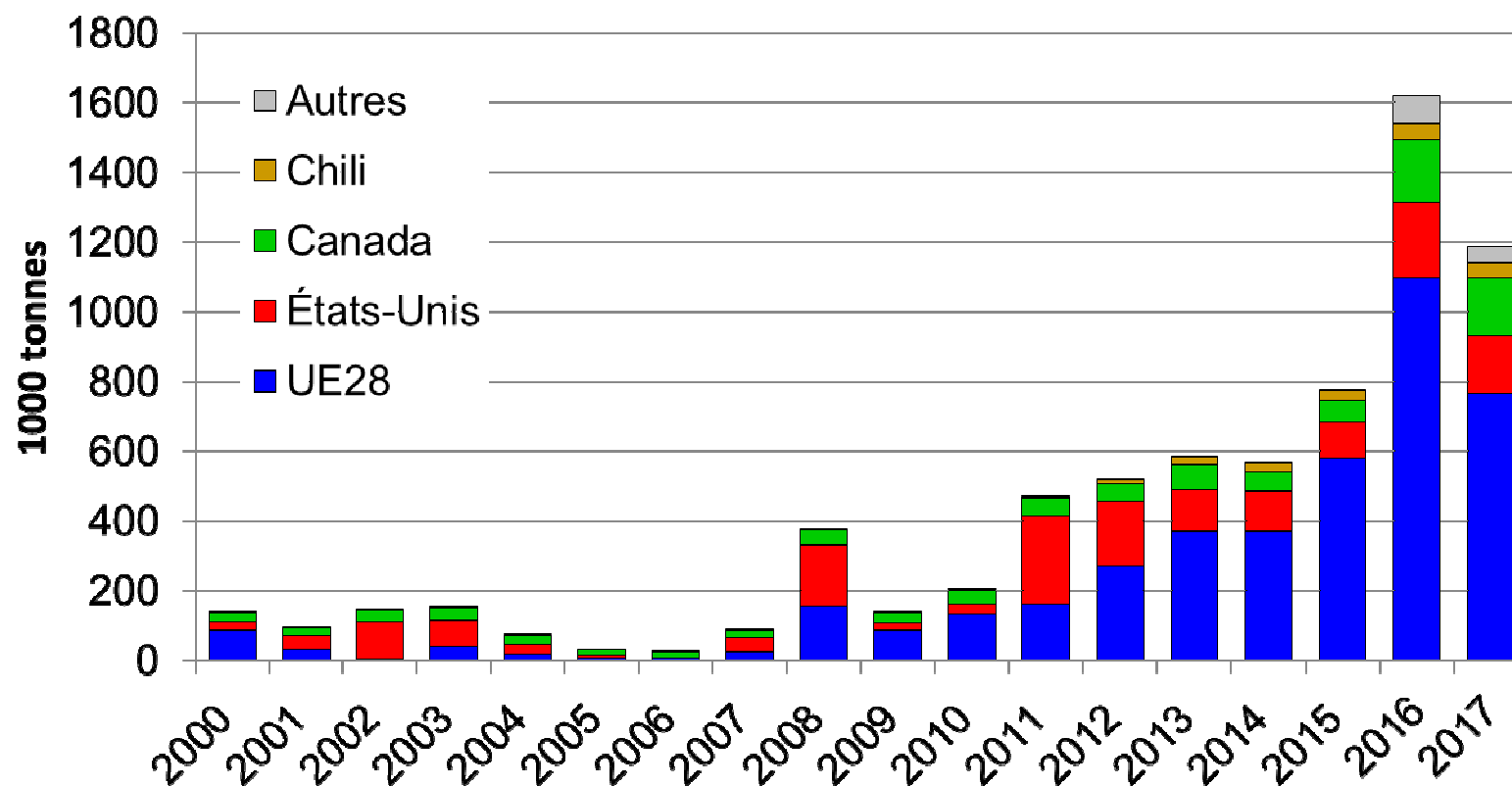


Les exportations européennes de porc vers les Pays Tiers

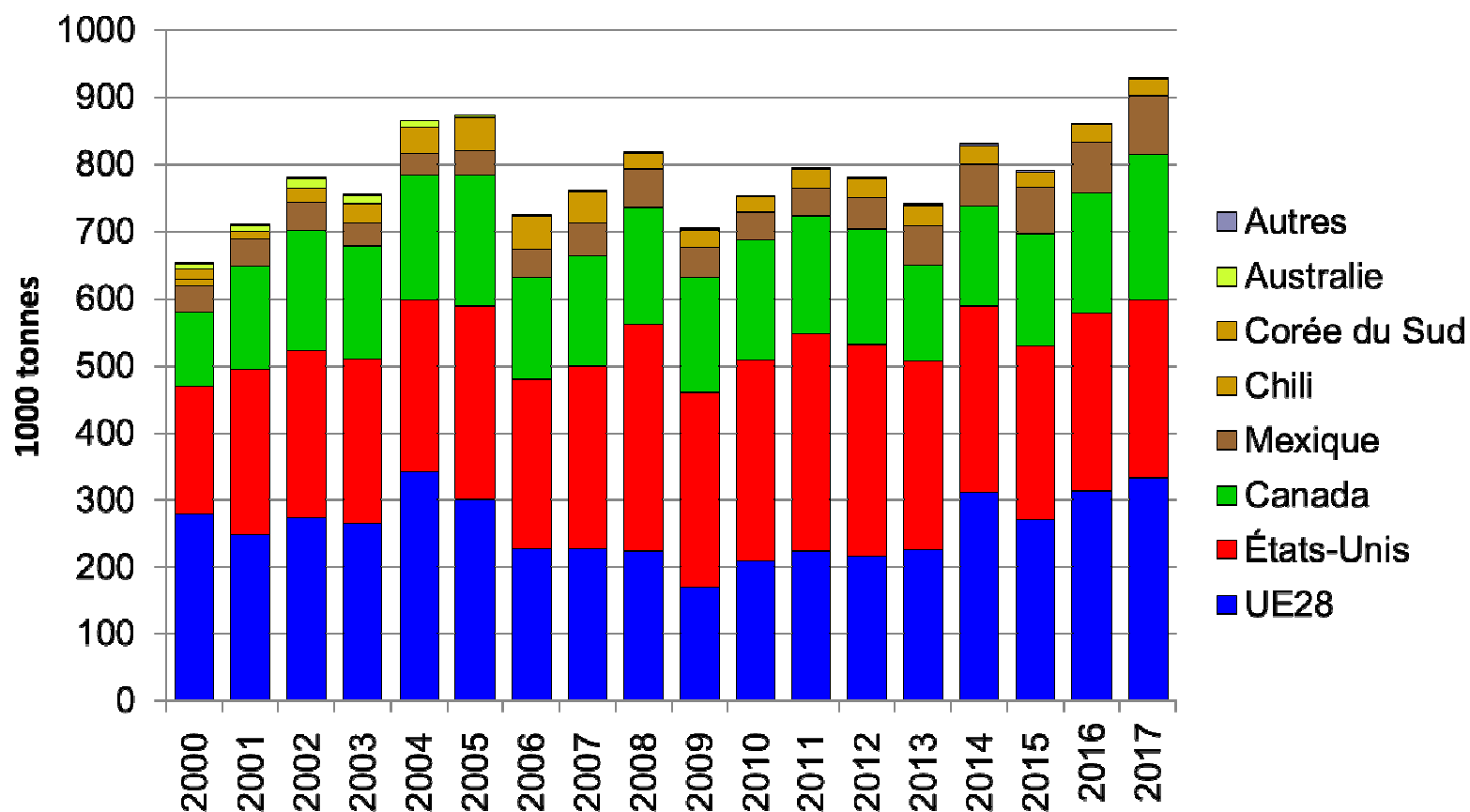
(animaux vivants, viandes, préparations et conserves, graisses, abats) – agrégat UE à 28



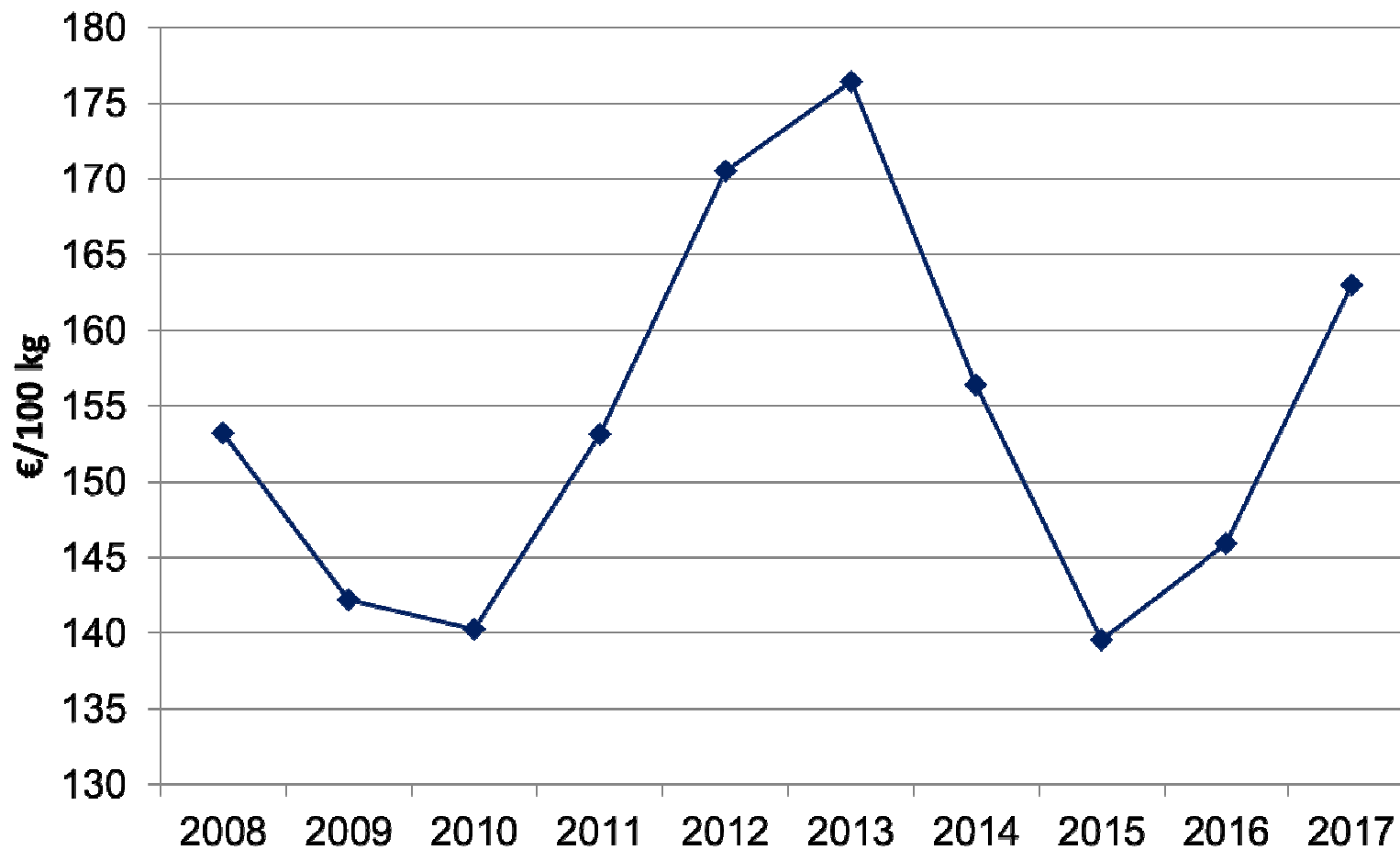
Importations chinoises de viande de porc FRC



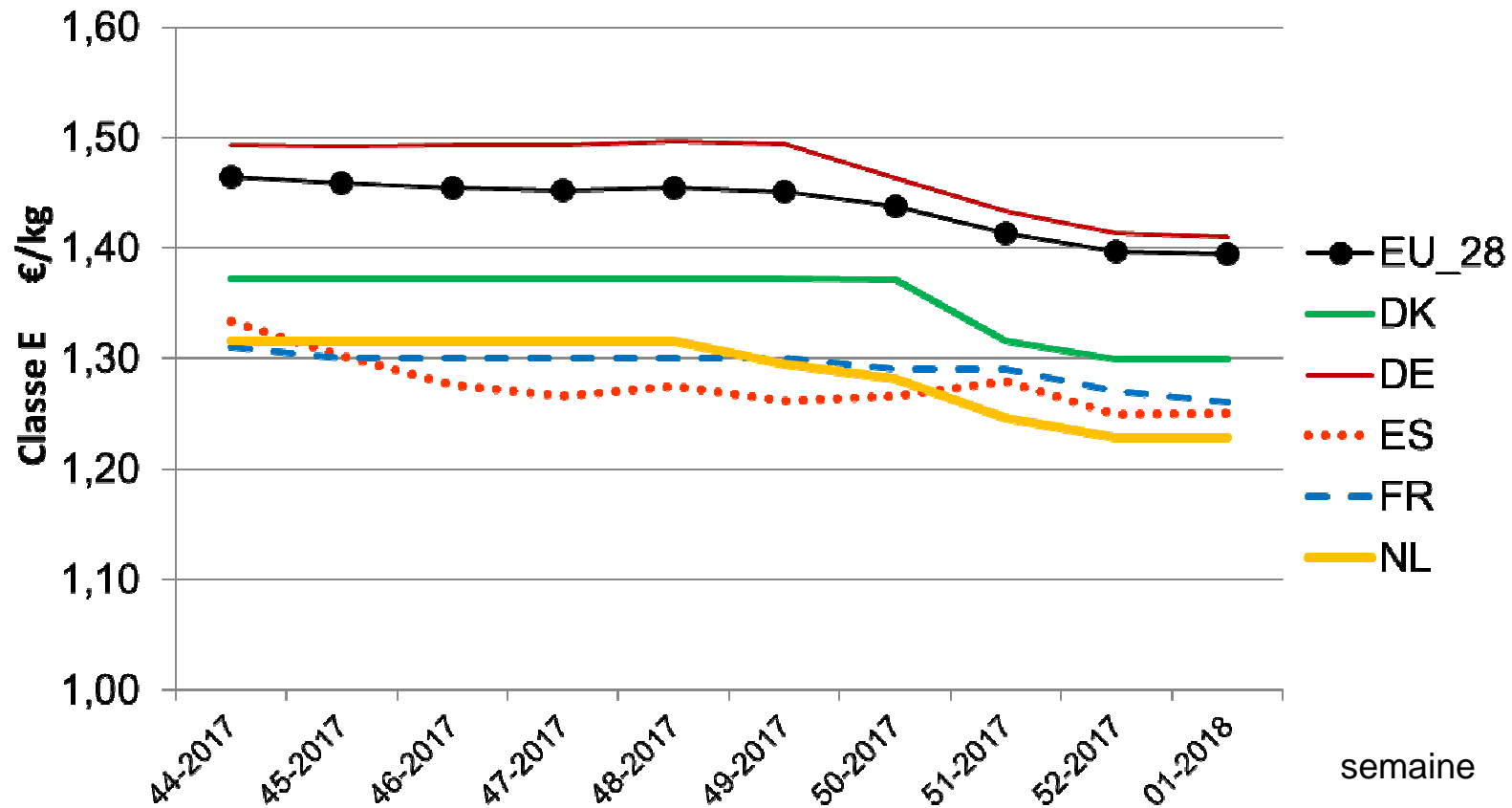
Importations japonaises de viande de porc FRC



Prix du porc dans l'Union européenne classe E



Evolution du prix fin 2017 / début 2018

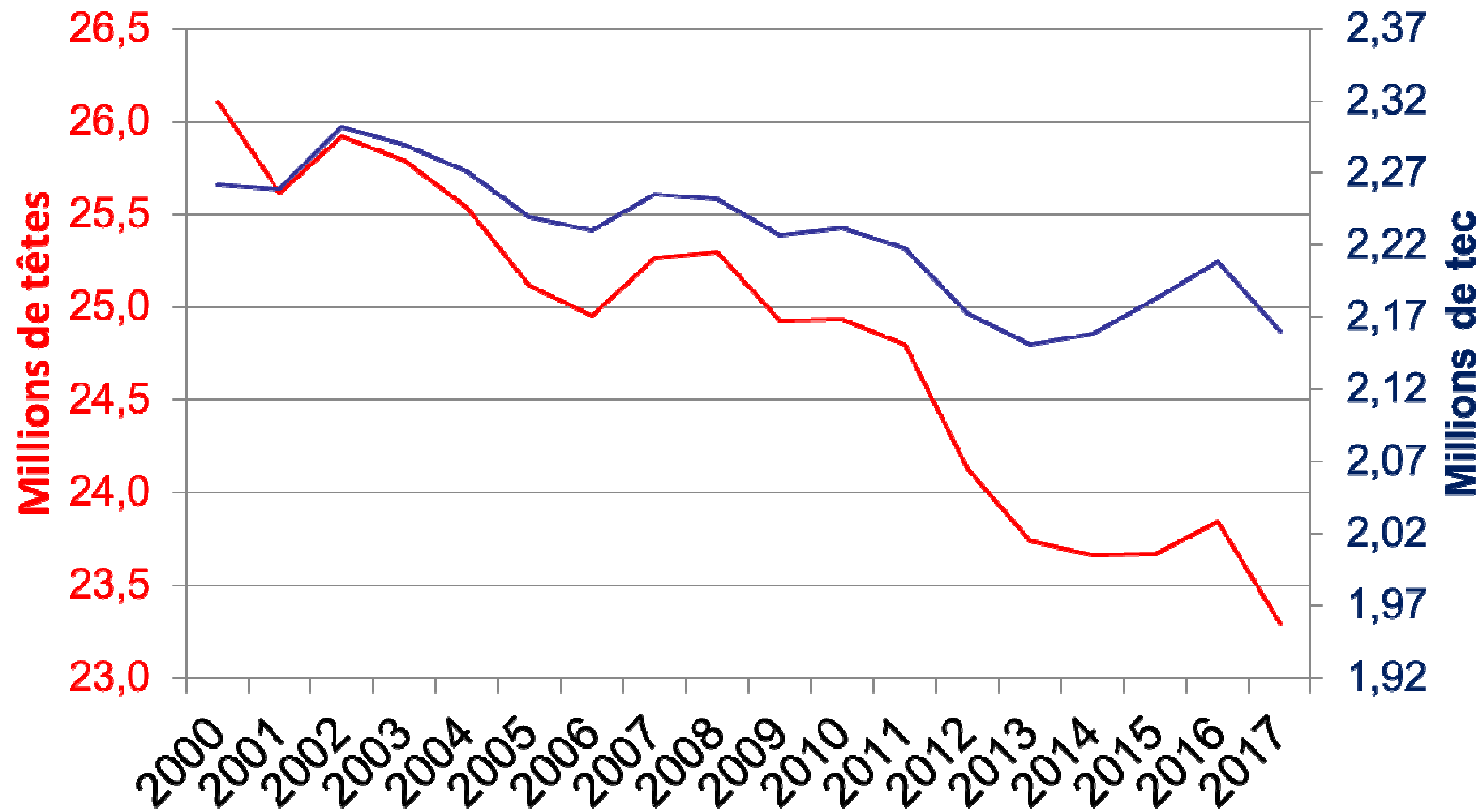




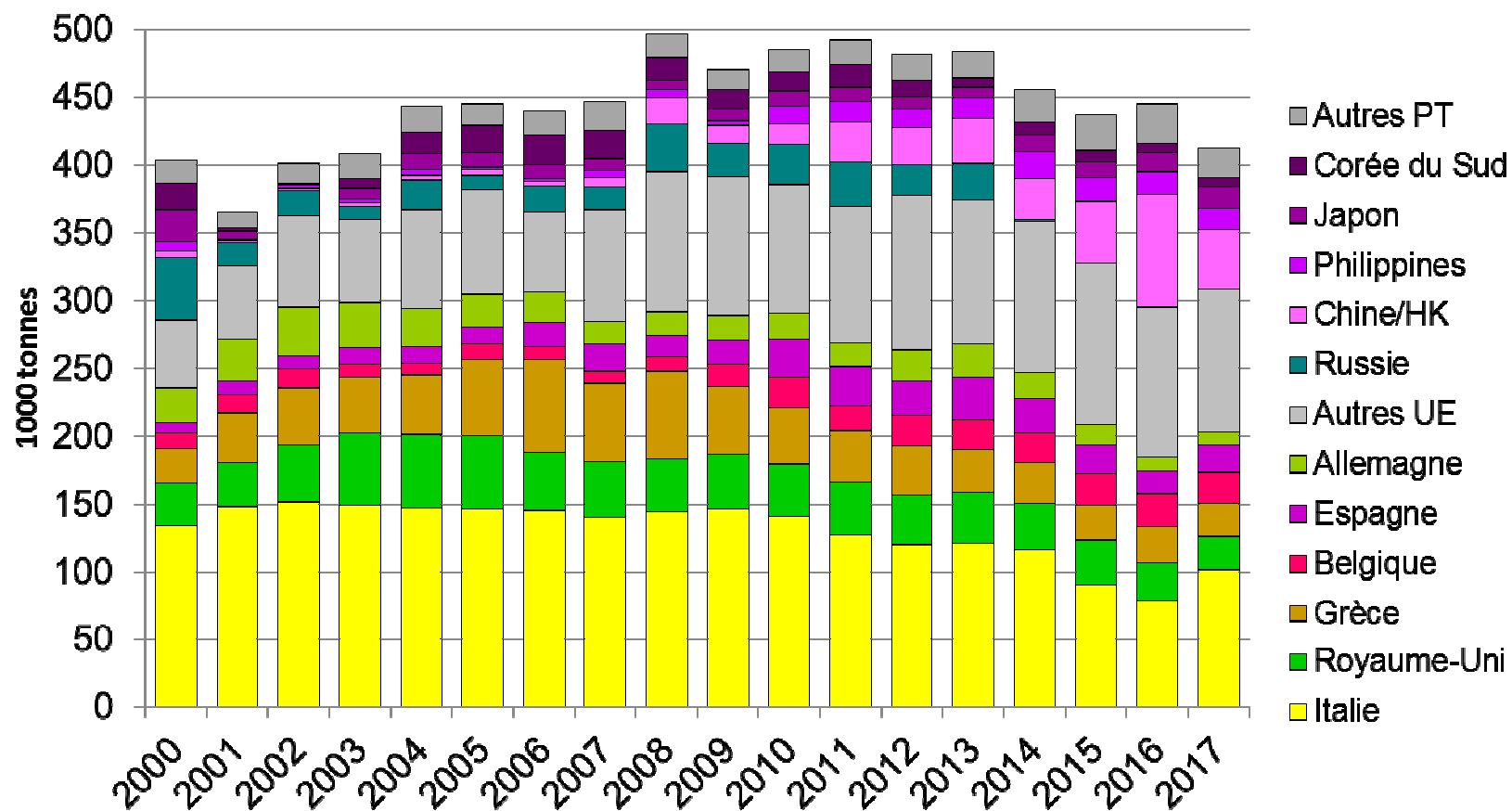
Bilan français 2017



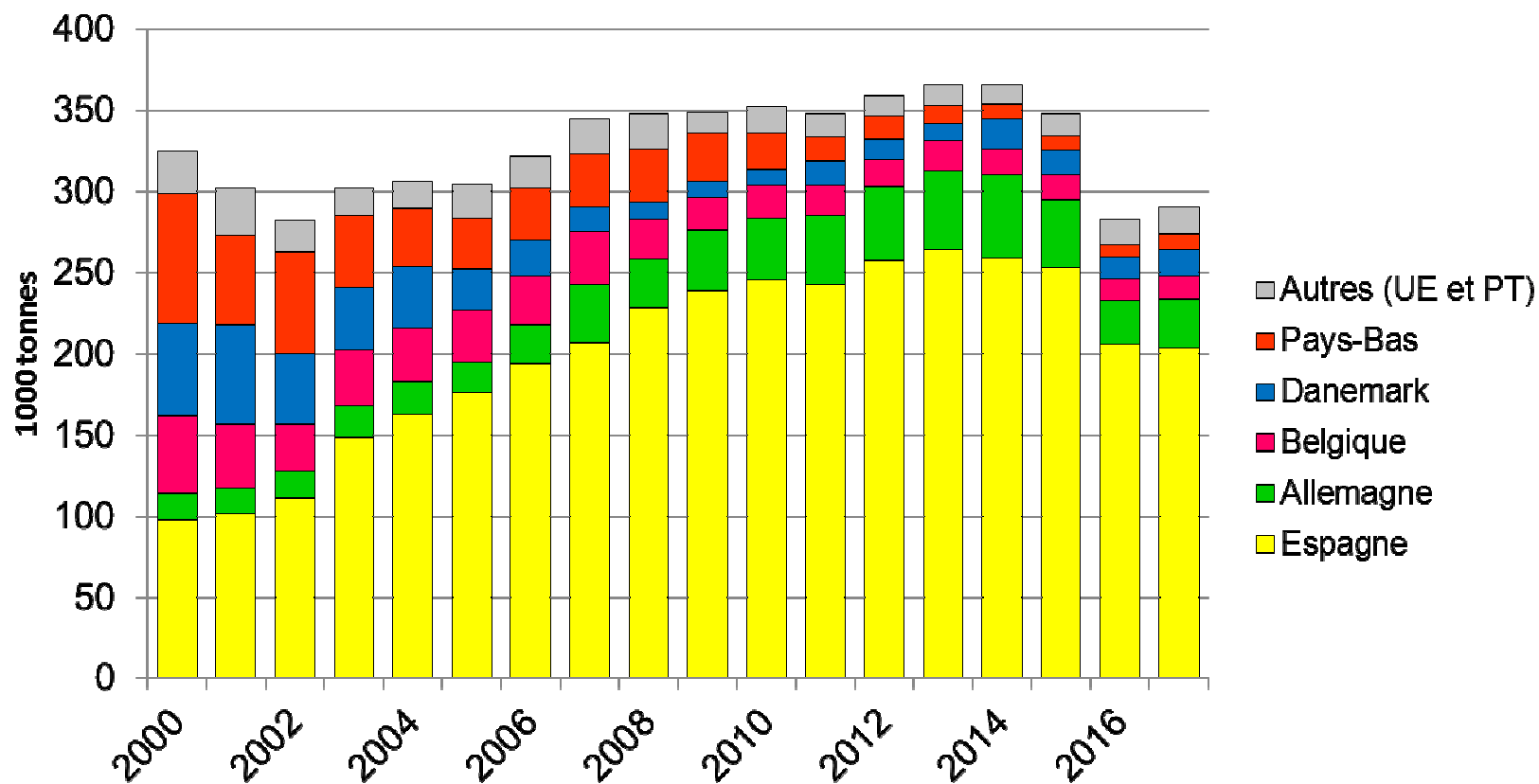
Abattages contrôlés français



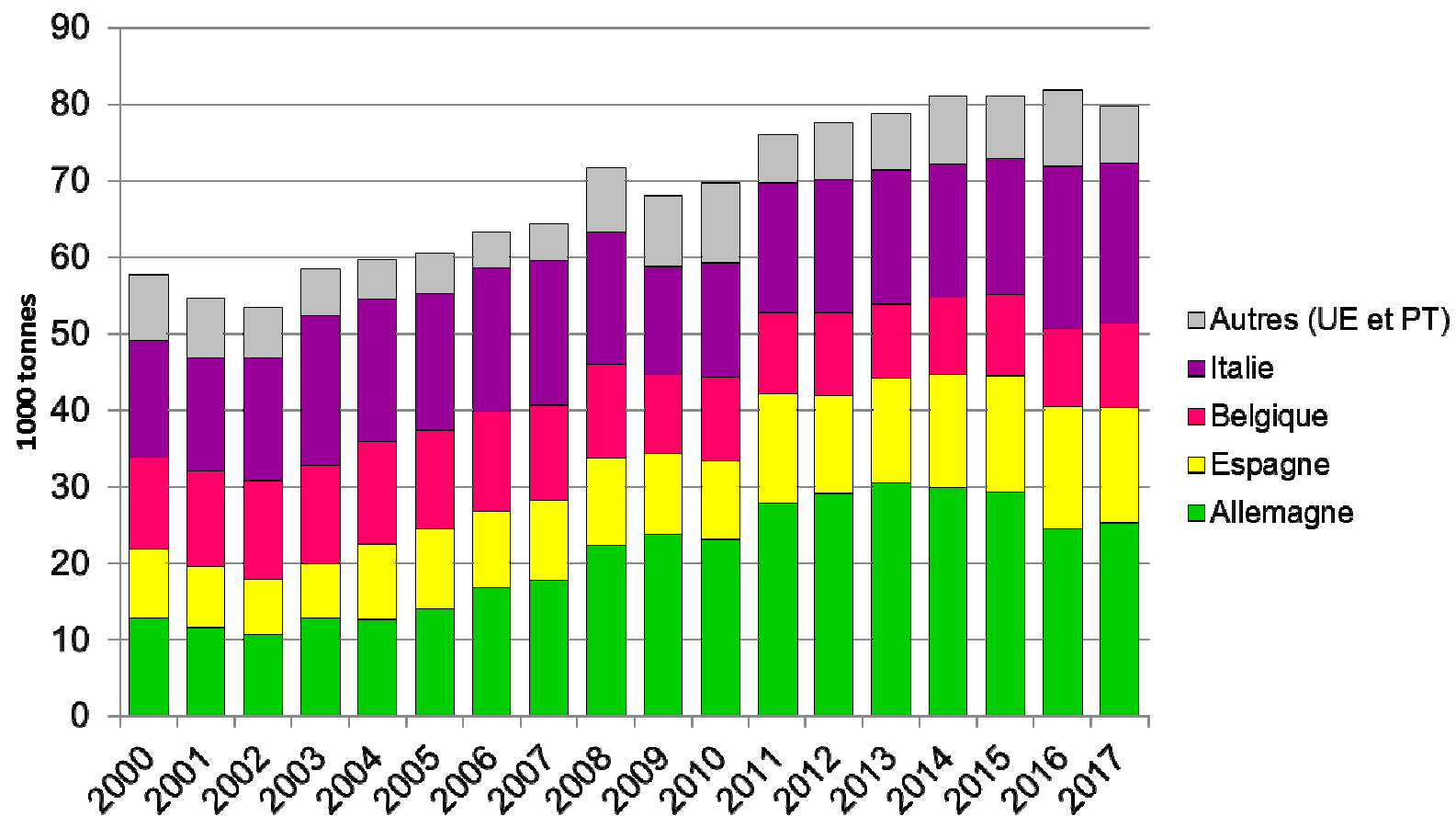
Exportations françaises de viande de porc FRC



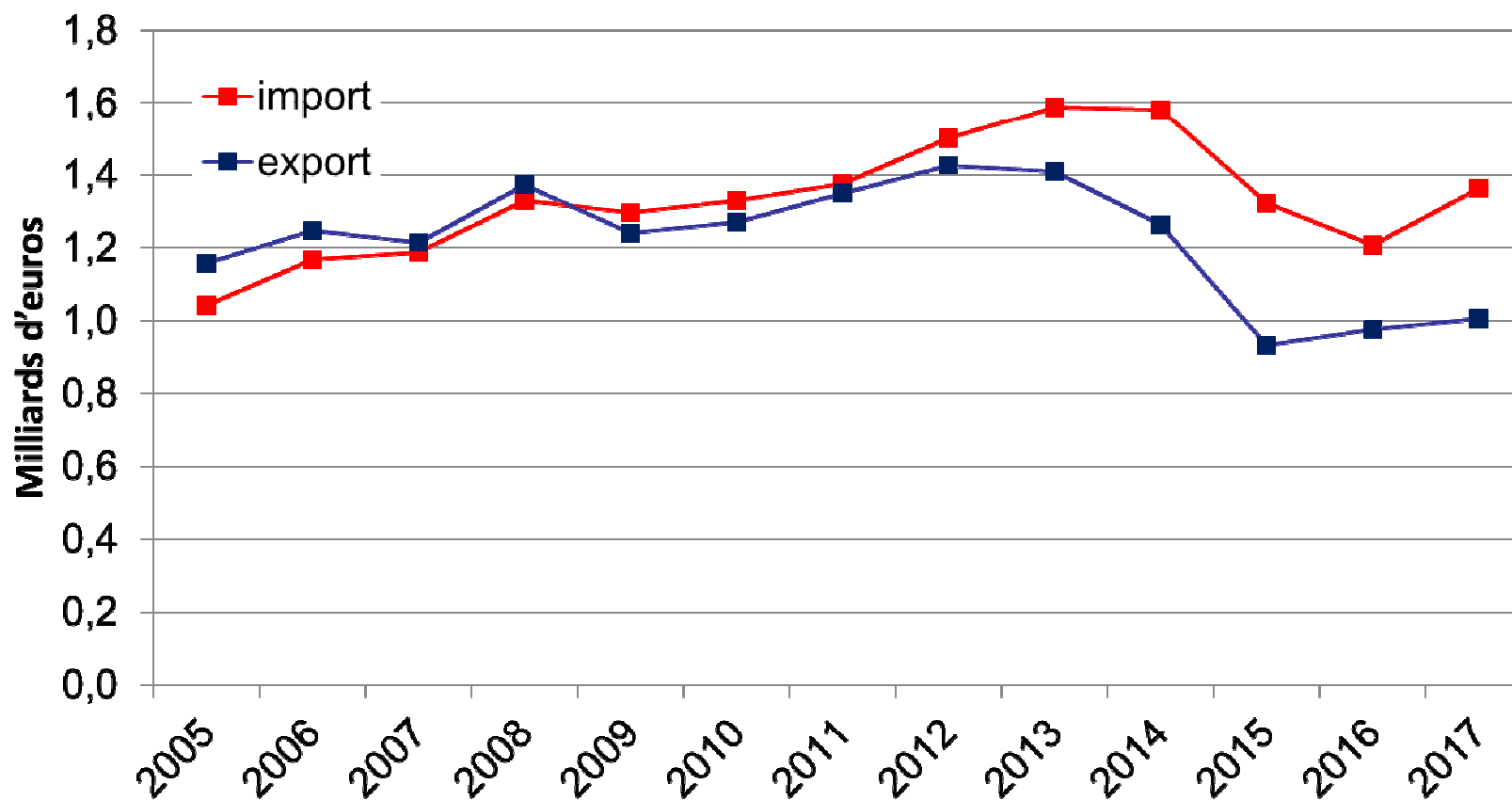
Importations françaises de viande de porc FRC



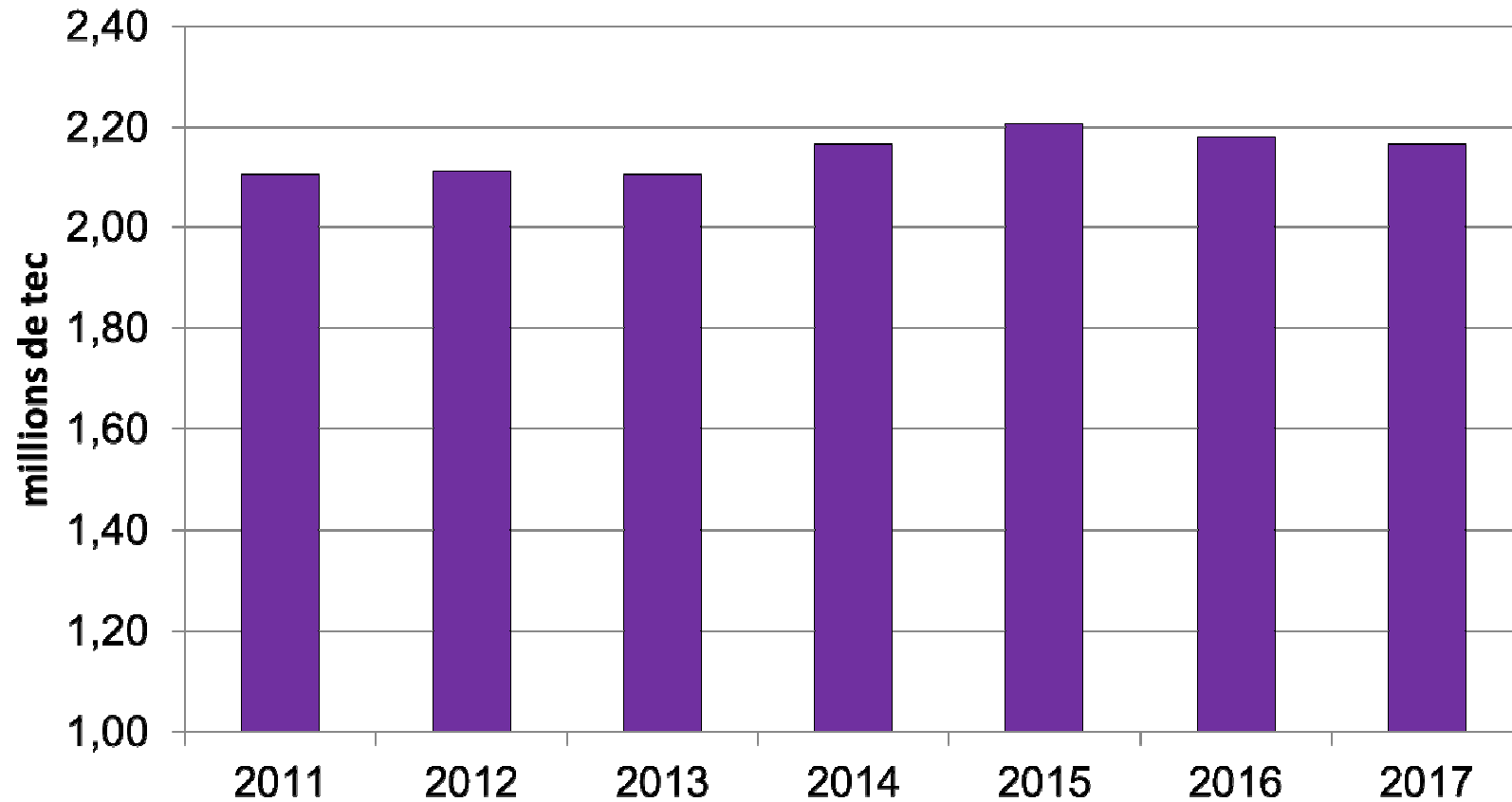
Importations françaises de produits transformés



Le solde du commerce extérieur de la France pour le secteur porcin (avec graisses, hors abats)



Évolution de la consommation française





Perspectives pour l'Union européenne



Le cheptel de truies en mai/juin 2017

<i>Milliers de têtes</i>	Effectifs de truies mai/juin 2016	Effectifs de truies mai/juin 2017	Variation 2017/2016
Allemagne	1 917	1 906	-1%
Espagne	2 374	2 516	1%
Danemark	1 216	1228	1%
Pays-Bas	1 053	1 064	1,1%
France	1 007	984	-2,3%
UE à 15	9 583	9 712	1%
Pologne	854	885	3,6%
NEM à 13	1 462	1 464	0,1%
UE à 28	11 046	11 176	1%