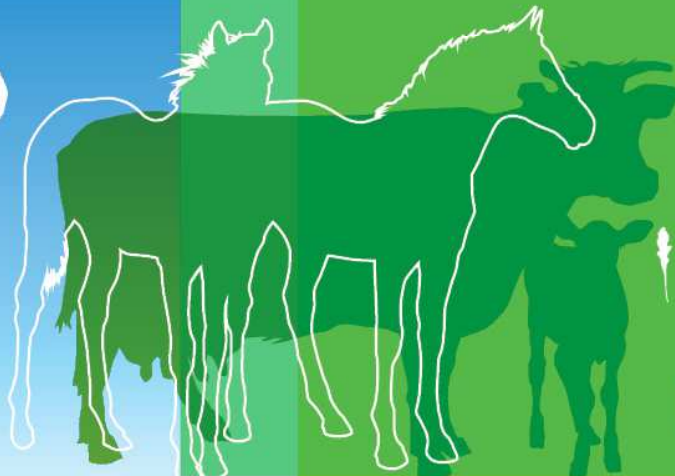


Comité Porcins

Situation des marchés

16 octobre 2018

Montreuil



Faits marquants:

- International et UE :

Alors que la FPA/PPA n'avait pas encore atteint la Chine, la demande chinoise se trouvait en réduction au premier semestre 2018, tandis que le niveau de production européen augmentait d'environ 3%. Les exportations européennes vers la Chine et Hong Kong se sont tassées quelque peu au premier trimestre 2018, mais restent néanmoins supérieures à celles de 2015. Cette baisse est compensée par des exports vers d'autres pays d'Asie (Japon, Corée).

- Le marché français

Des abattages en légère progression, avec un cheptel de truies quasi stable, témoignent d'une reprise de la production après une année 2017 en baisse

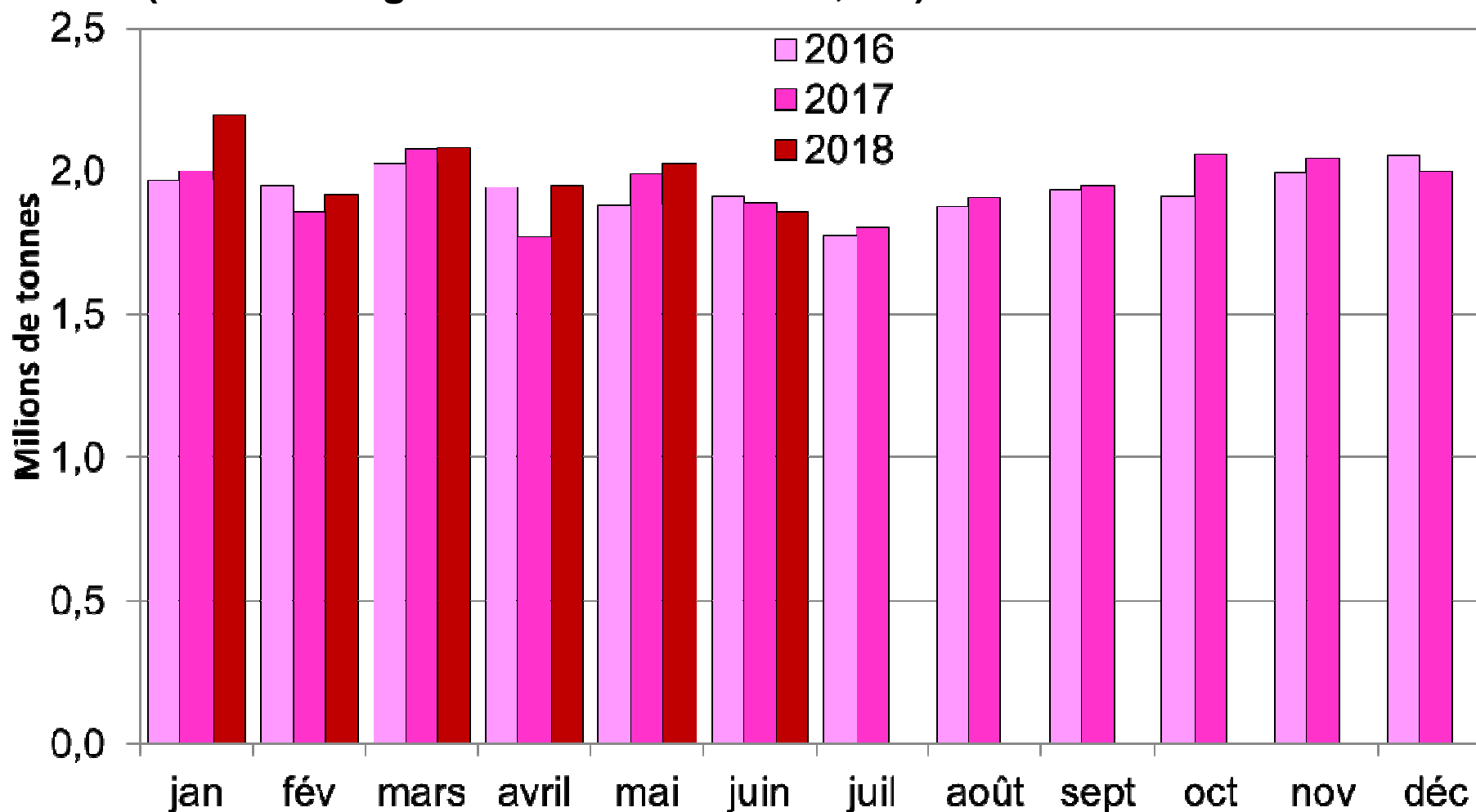
Les exportations de viande porcine se tournent à nouveau pour l'essentiel vers l'UE (Italie). La balance des échanges sur les produits porcins reste négative en valeur.

Depuis la fin de 2017, la rentabilité des élevages se place à un niveau médiocre, avec un ratio prix du porc / prix de l'aliment globalement inférieur à 6. La hausse du coût de l'aliment, en particulier depuis l'été (flambée des céréales en août suite à des récoltes en baisse du fait de la sécheresse) renforcent cette dégradation. Par ailleurs des divergences significatives de cotation subsistent avec les pays voisins.

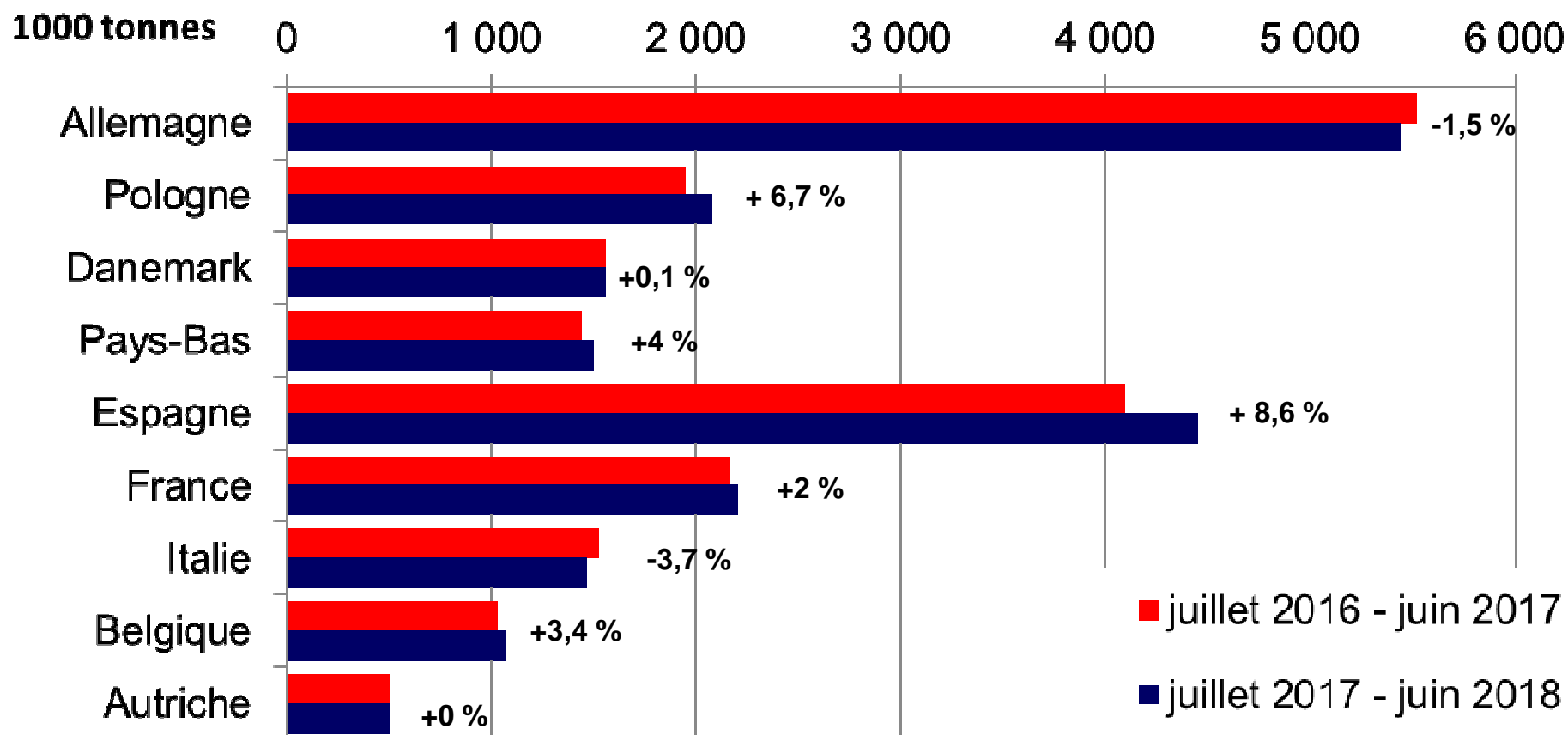
Marché européen et mondial

Évolution de la production porcine européenne

Année glissante 2017-2018 / 2016-2017 : + 2,8 %
(NB : année glissante antérieure – 0,1 %)



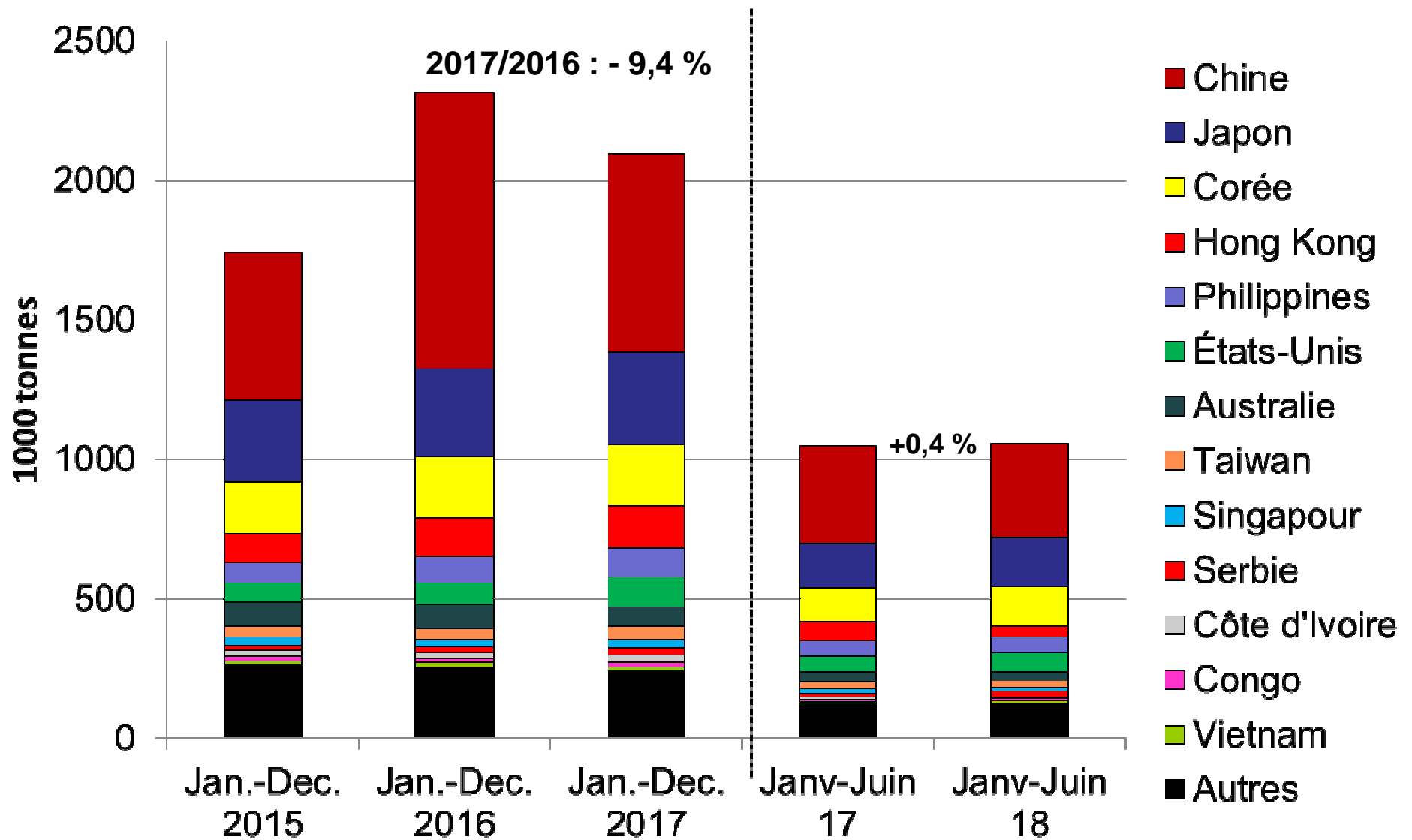
Évolution des abattages dans les principaux pays européens (en année glissante juillet-juin)



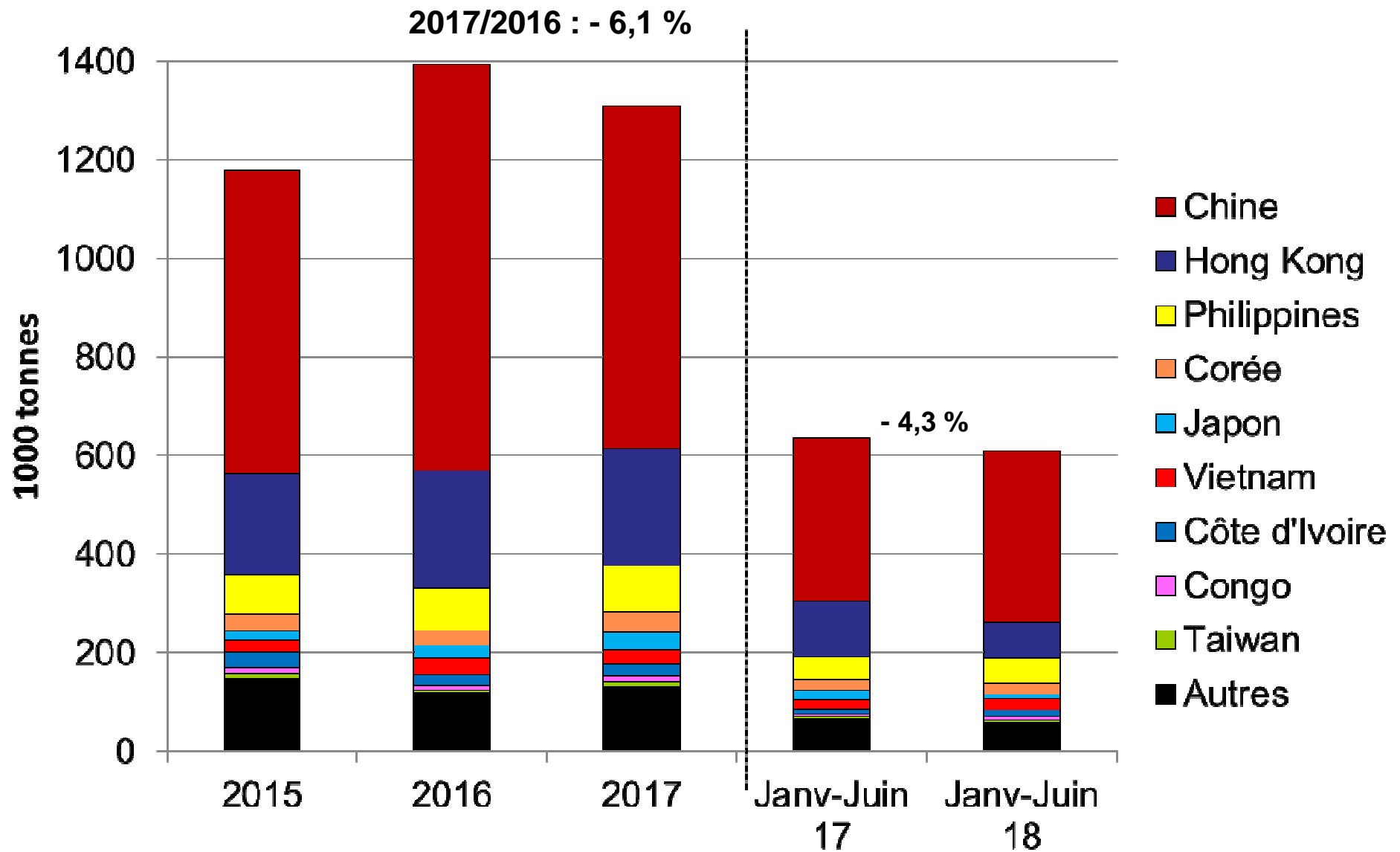
Le cheptel de truies en mai/juin 2018

<i>Milliers de têtes</i>	Effectifs de truies mai/juin 2017	Effectifs de truies mai/juin 2018	Variation 2018/2017
Allemagne	1 906	1 859	-2,5 %
Espagne	2 516	2 498	-0,7 %
Danemark	1 228	1 269	+3,3 %
Pays-Bas	1 064	1 058	-0,5 %
France	1 001	985	-1,6 %
Pologne	885	871	-1,6 %

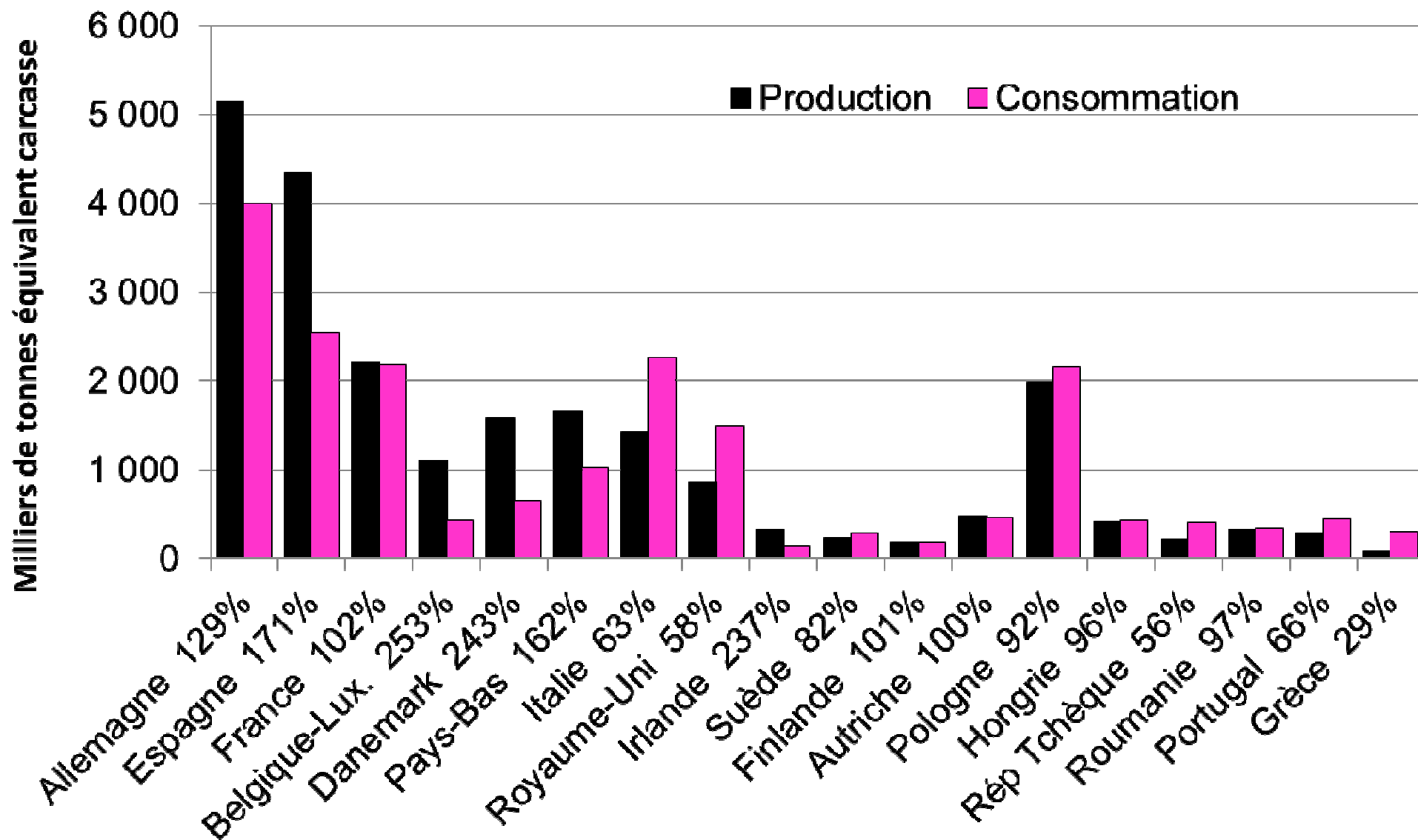
Les exportations européennes de viande de porc FRC



Les exportations européennes d'abats de porc



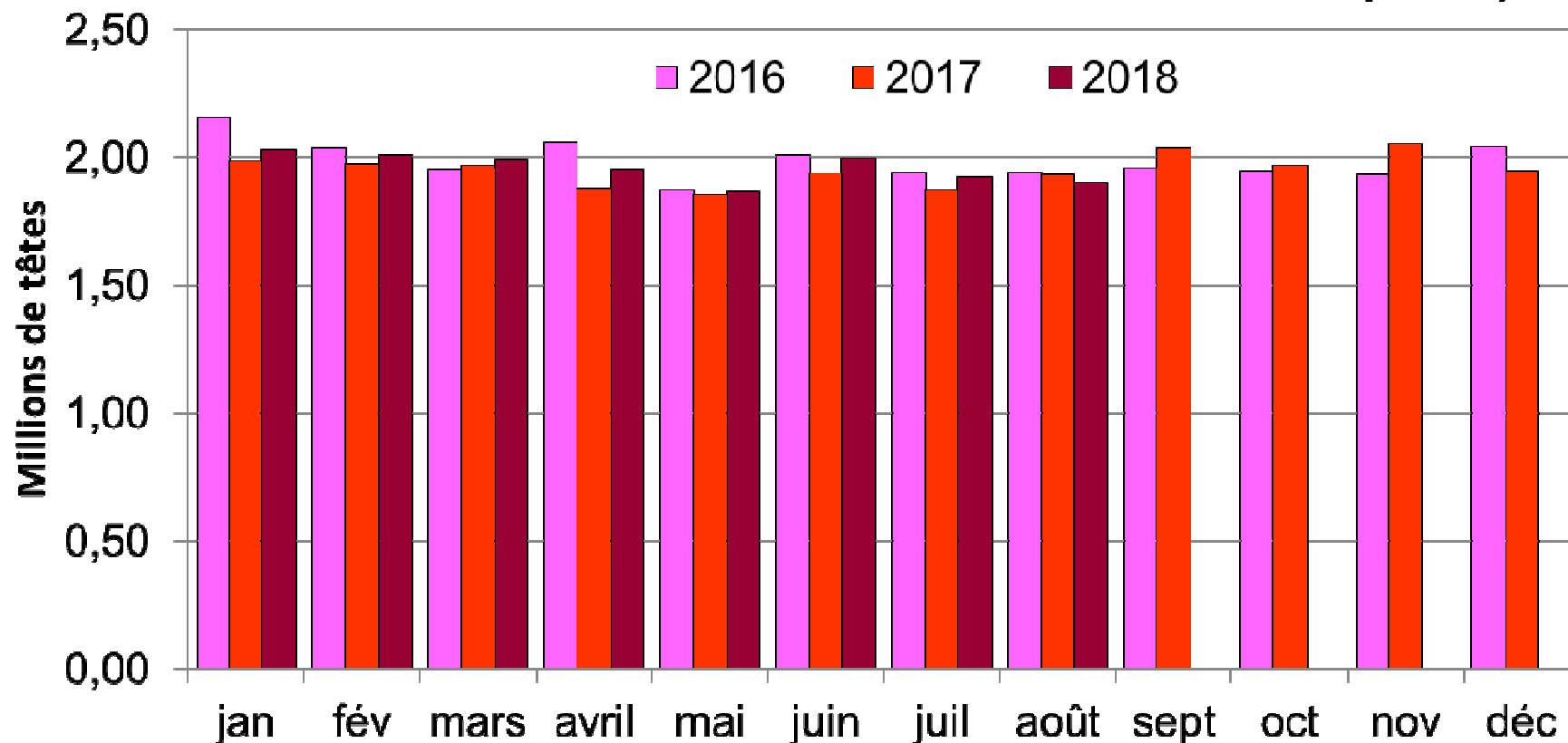
Taux d'autosuffisance en produits porcins des principaux pays européens



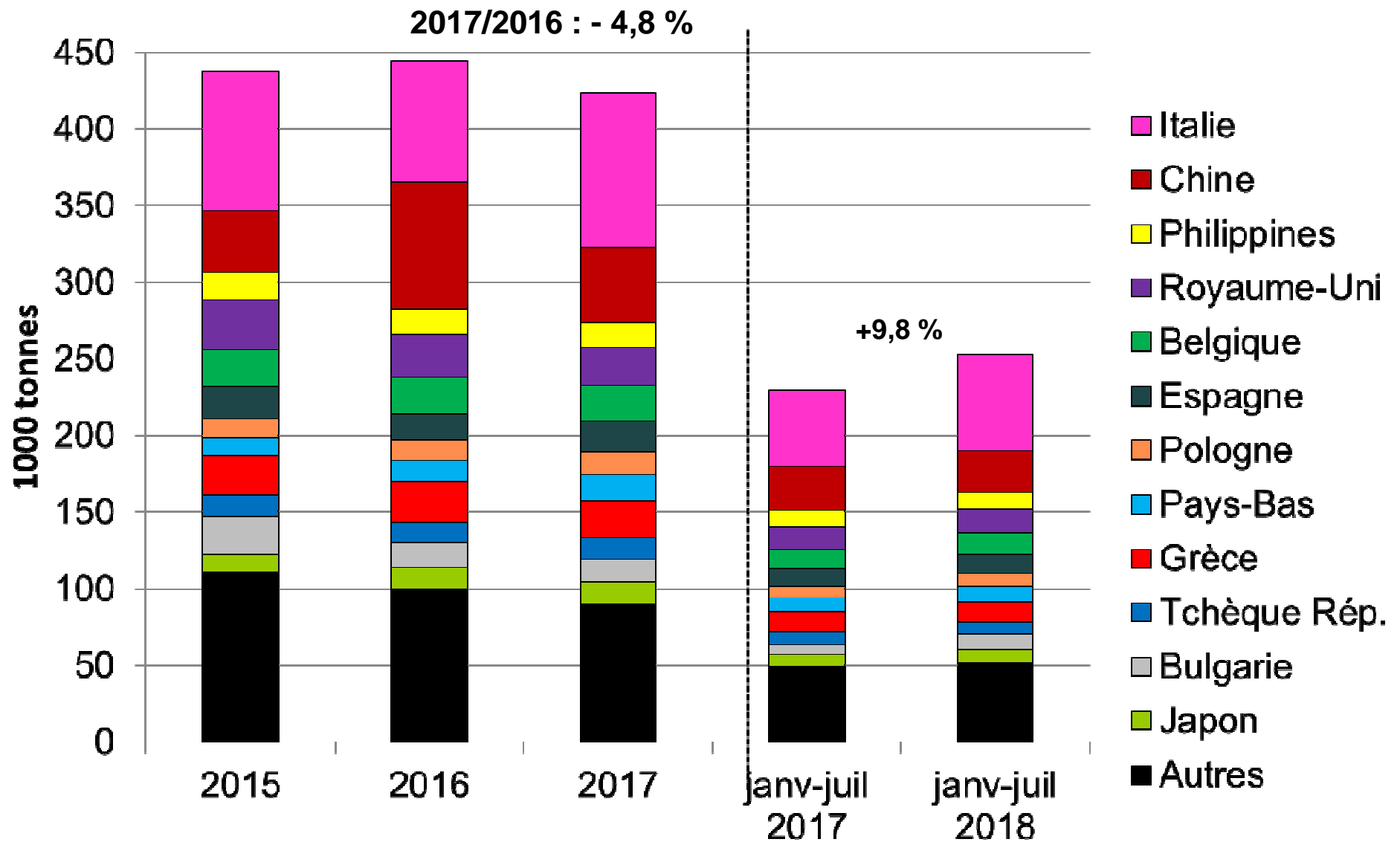
Le marché français

Les abattages français

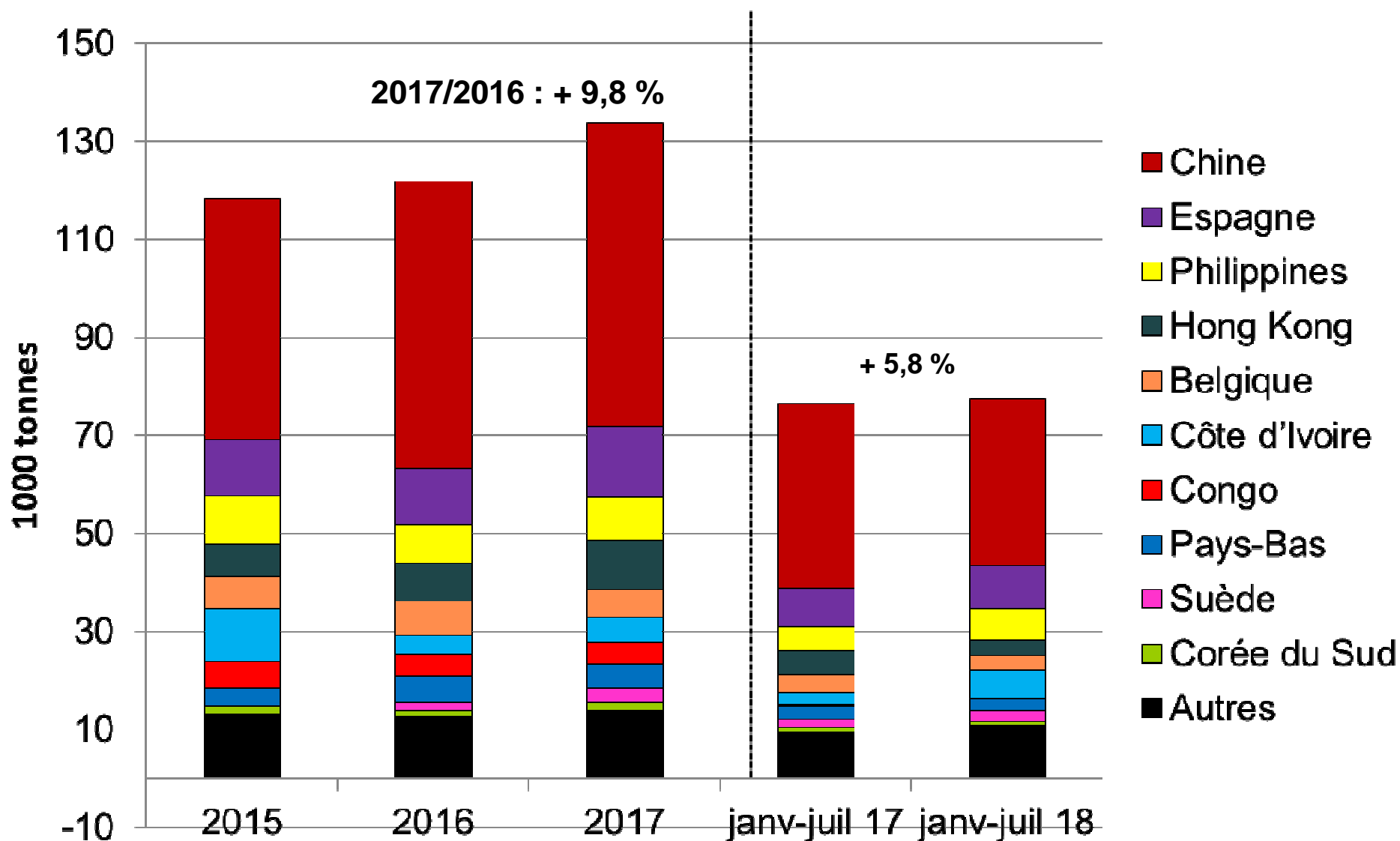
**Année glissante 2017-2018 / 2016-2017 :
+ 1,6% en têtes et + 2,3% en poids
(NB : année glissante antérieure
- 2,2 % en têtes et - 2,4% en poids)**



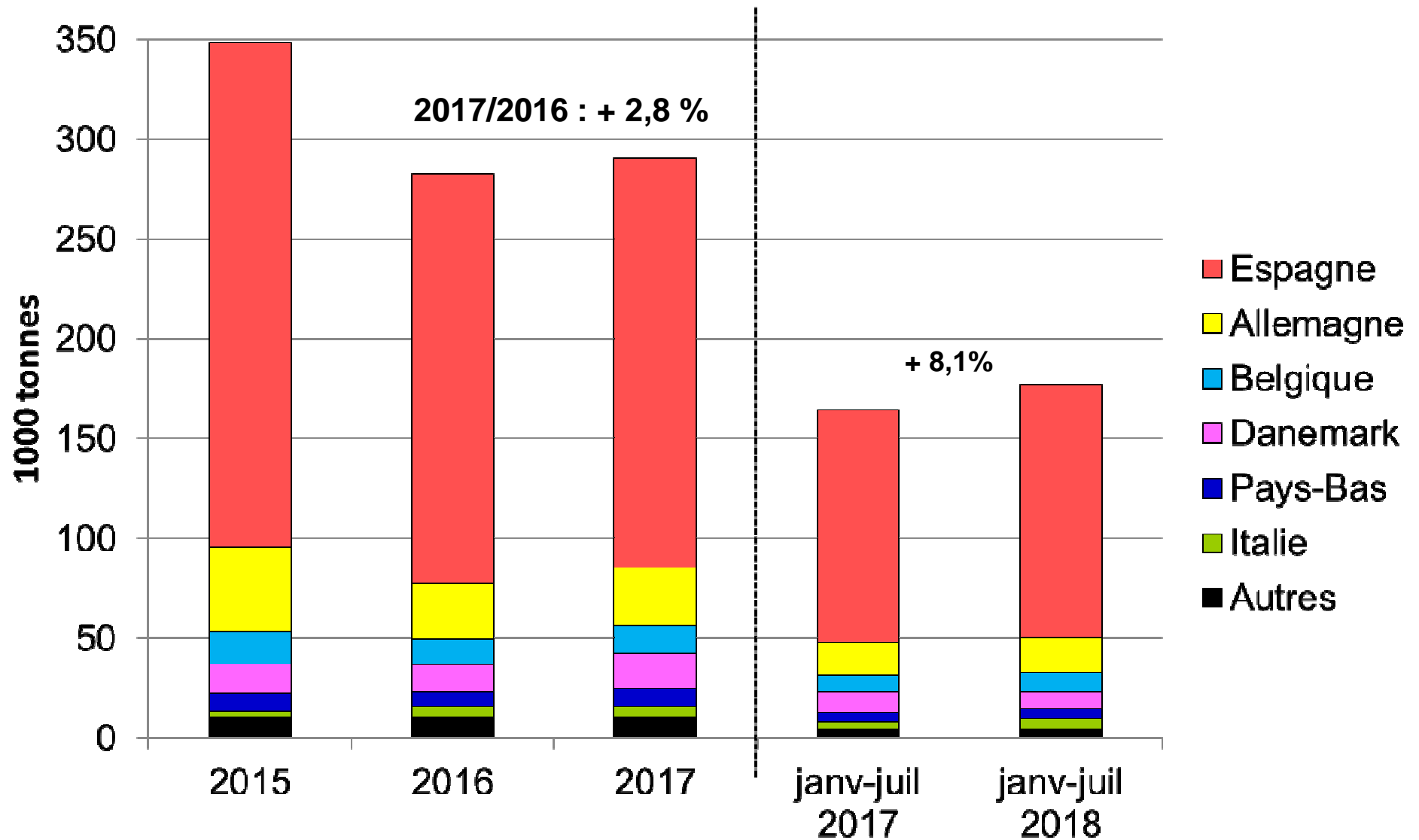
Les exportations françaises de viande de porc



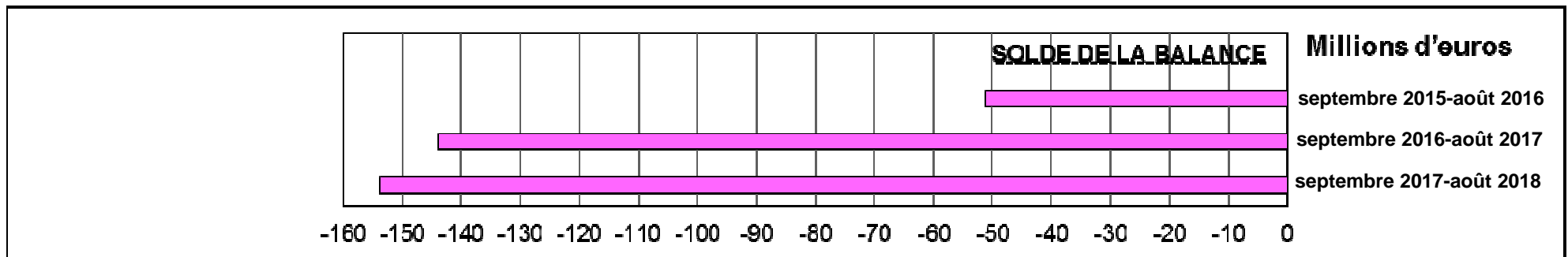
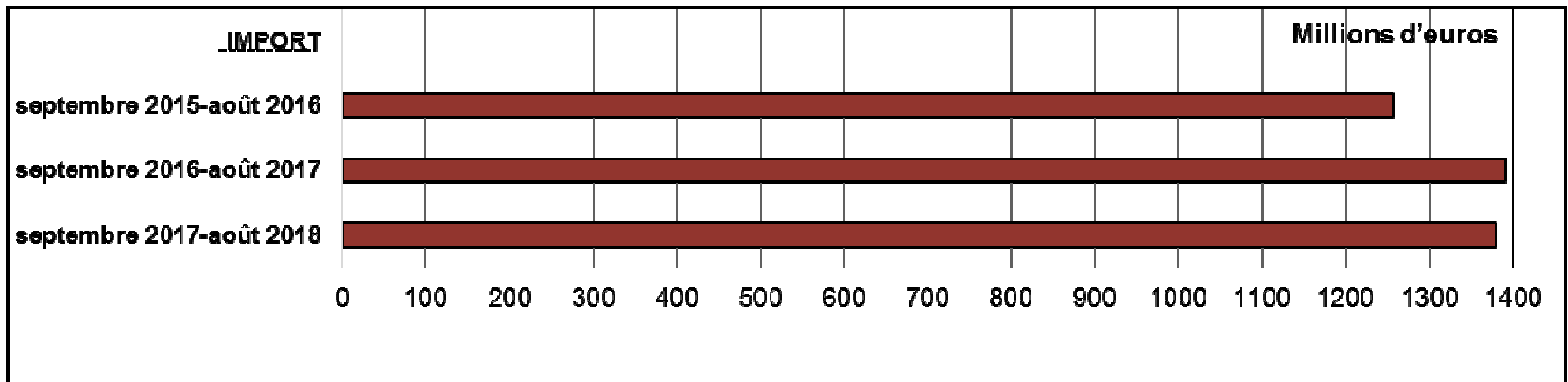
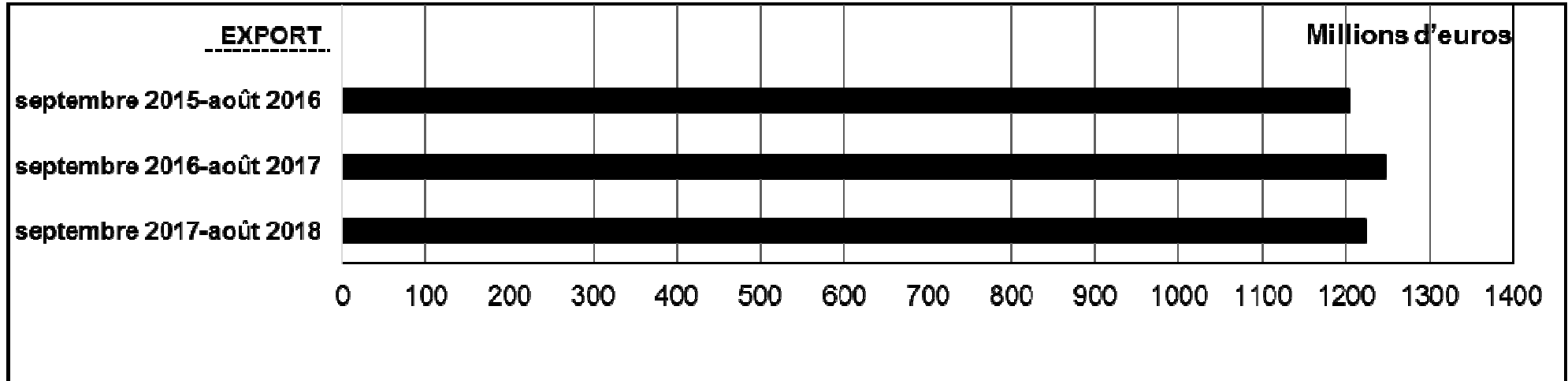
Les exportations françaises d'abats de porc



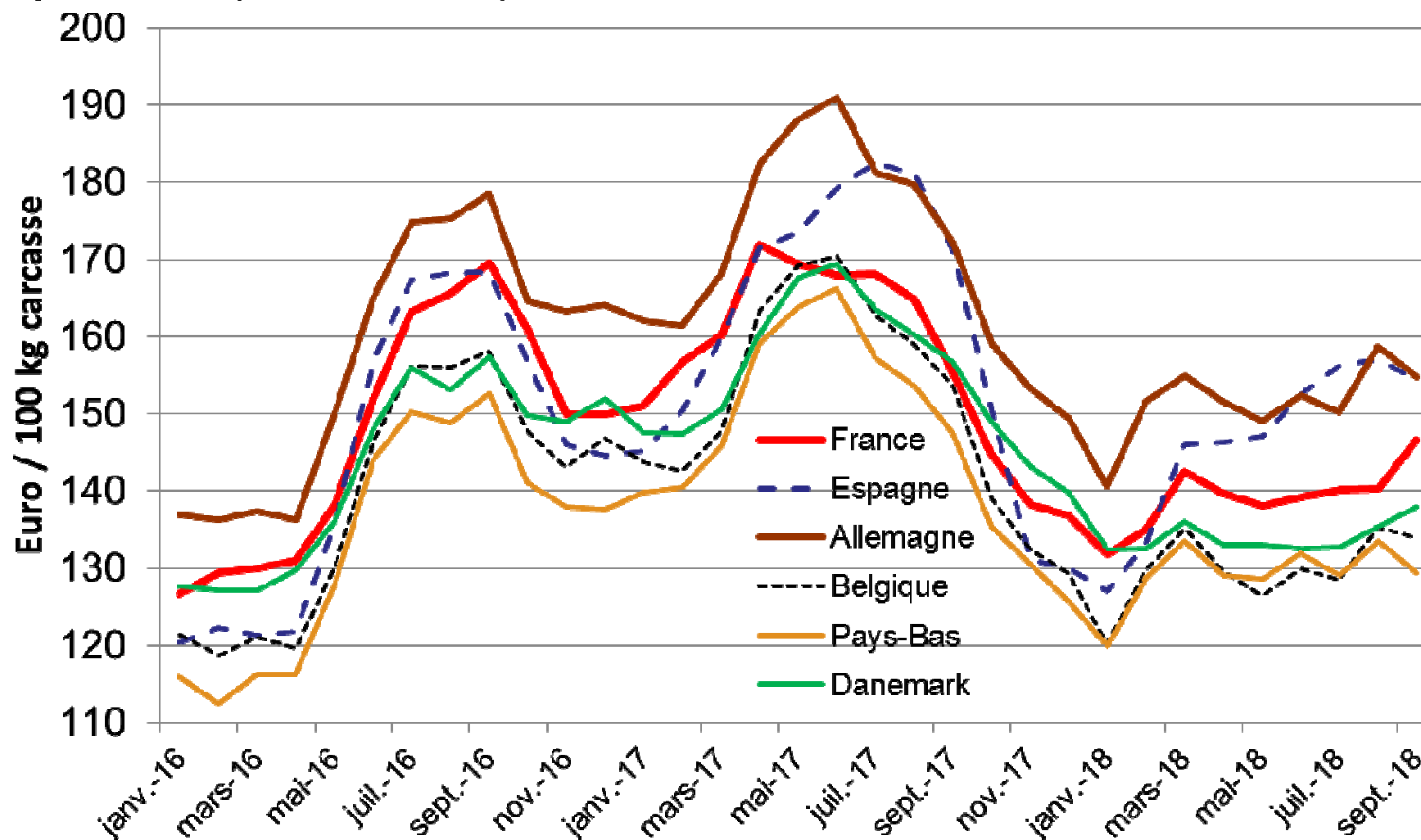
Les importations françaises de viande de porc



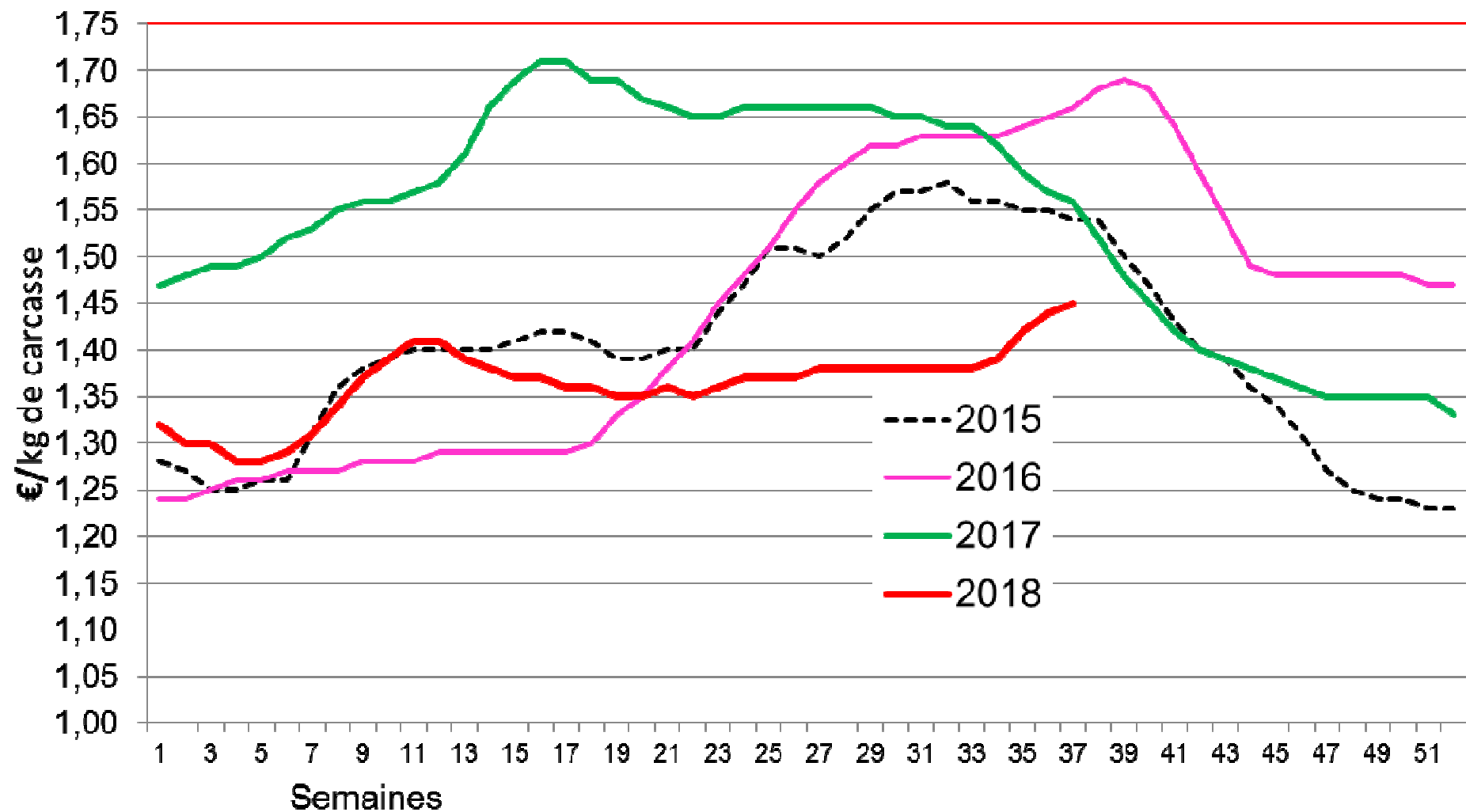
Export et import français de produits porcins en valeur



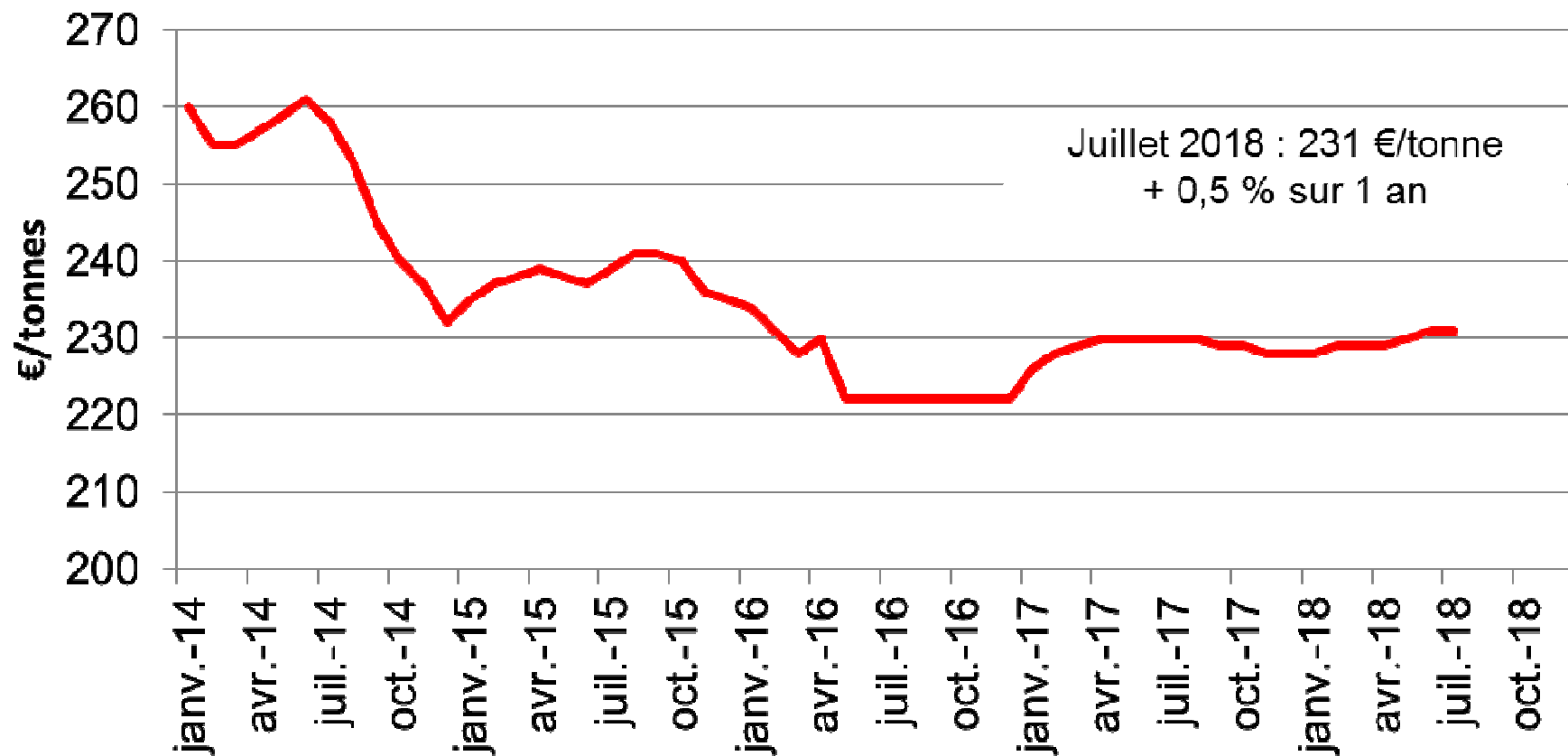
Évolution du prix en France par rapport aux pays européens (Classe S)



Évolution du prix (moyenne nationale Classe E+S)



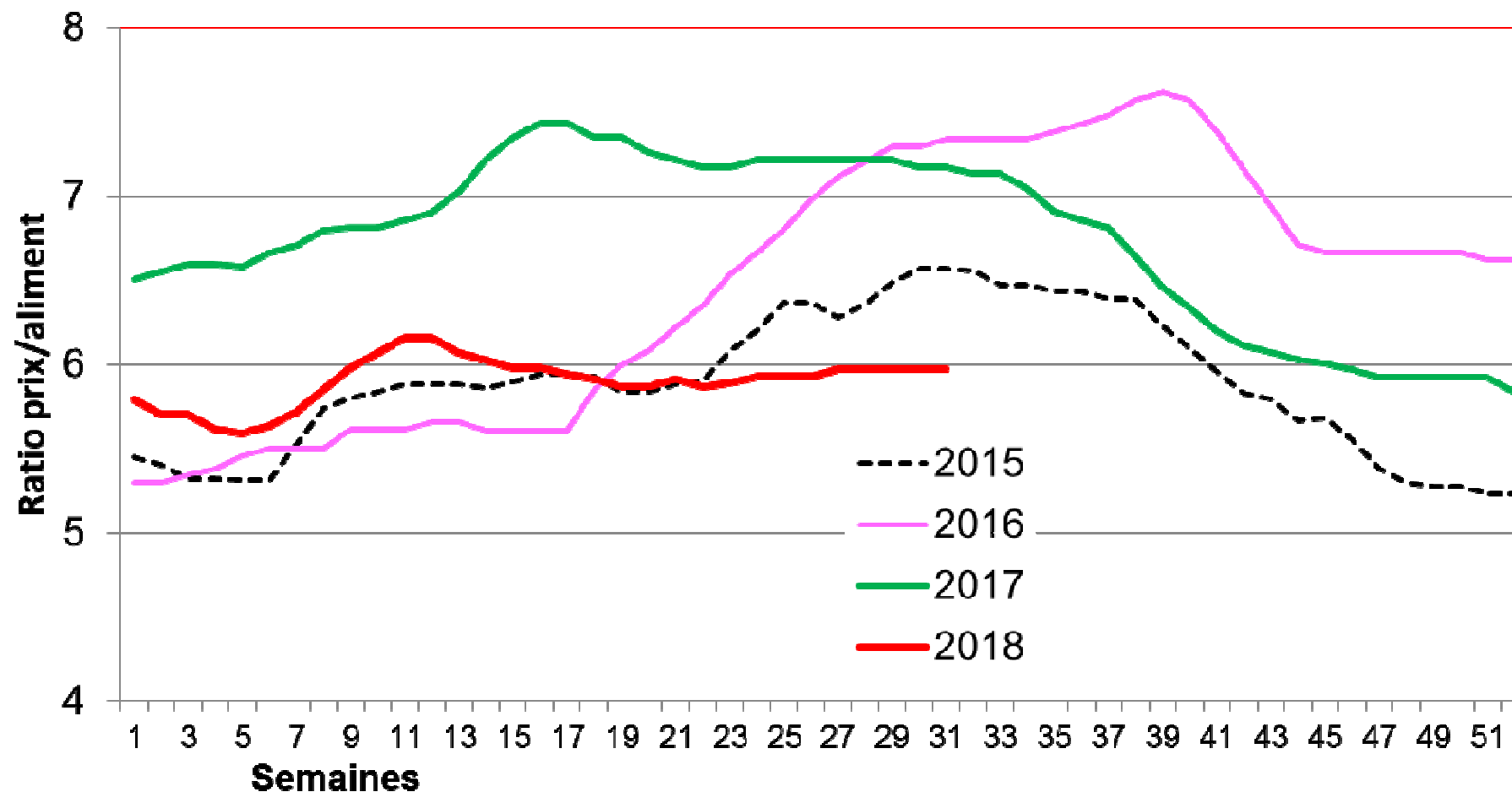
Prix de l'aliment IFIP Porc



Juillet 2018 : 231 €/tonne
+ 0,5 % sur 1 an

Ratio prix porc (classe E+S) / prix de l'aliment IFIP

Une rentabilité dégradée depuis fin 2017 (ratio presque toujours < 6)



Achats de viande par les ménages : une baisse des volumes qui se poursuit

52 semaines septembre 2017 - septembre 2018	<u>Volume</u>	<u>Prix</u>
Total Viandes de boucherie fraîches	↘ -3,1%	↘↗ +0,4%
<i>Ovin</i>	-5,3%	+0,1%
<i>Bœuf</i>	-3,2%	+0,2%
<i>Veau</i>	-5,2%	-1,1%
<i>Élaborés de viandes de boucherie (dont haché)</i>	-0,2%	+1,3%
Porc frais	-4,3%	+0,5%
Charcuterie	-0,6%	+2,3%
<i>Volailles</i>	-0,6%	+1,3%

Perspectives :

- International :

Incertitudes sur la demande chinoise : L'extension des foyers de FPA/PPA en Chine mène logiquement à une décapitalisation du cheptel. Ce phénomène pourrait lui-même amener à terme une reprise de la demande à l'import, en provenance du Brésil, de l'Union européenne, et éventuellement des USA (si un accord commercial était trouvé, mettant fin à l'actuelle guerre des tarifs).

- UE et France : Risques d'extension de la FPA/PPA en Europe

- France : L'exemple de la Belgique montre qu'alors même que les élevages de porcs ne sont pas contaminés, mais seulement la faune sauvage, certains pays tiers ferment leurs importations aux produits porcins belges (Chine, Australie, Corée...). Si la France était touchée, l'économie de la filière serait durablement bouleversée.
- Europe : Une contamination de l'Allemagne aurait des conséquences graves. Une fermeture des Pays tiers se traduirait par un déversement des volumes qui leur sont destinés sur le marché de l'Union européenne. La conséquence probable serait un effondrement des prix.