

SUCRE

Fiche filière

à retenir

Chiffre d'affaires : 3,4 milliards d'€
(INSEE-ESANE 2016)
1^{er} pays producteur de sucre de l'Union européenne
1^{er} producteur mondial de sucre de betterave
8^e producteur mondial de sucre

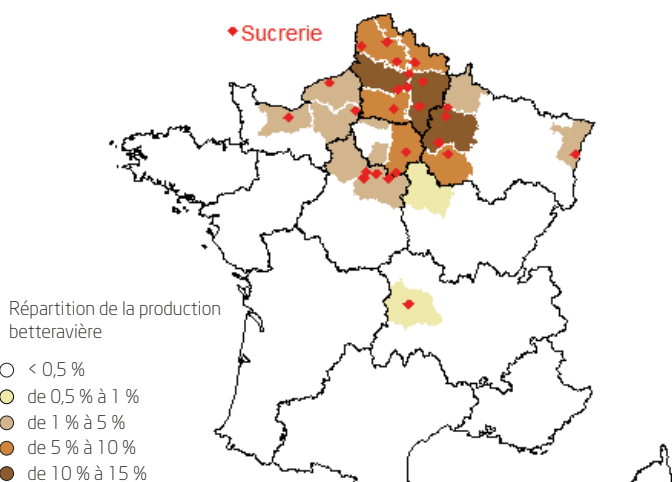
ORGANISATION

Le sucre est produit en France à partir de betteraves (en métropole) ou de cannes (dans les DOM). La filière sucre dispose d'une forte organisation professionnelle et économique. Régie par une Organisation Commune de Marché (OCM sucre) mise en place depuis 1968, l'industrie sucrière française reposait sur des quotas de production et un soutien des prix jusqu'au 30 septembre 2017. Après une première réforme en 2006 et la réduction des quotas de production qui s'est traduite par la fermeture en 2008/09 de cinq usines, sur les trente que comptait encore l'industrie sucrière française, l'OCM sucre s'est nouvellement réformée, à compter du 1^{er} octobre 2017, avec la suppression des quotas de production et du prix minimum garanti pour la betterave à sucre. Conséquence de la fin des quotas, la limite des exportations sur les pays tiers de 1,35 Mt (limite OMC) disparaît également.

PRODUCTION

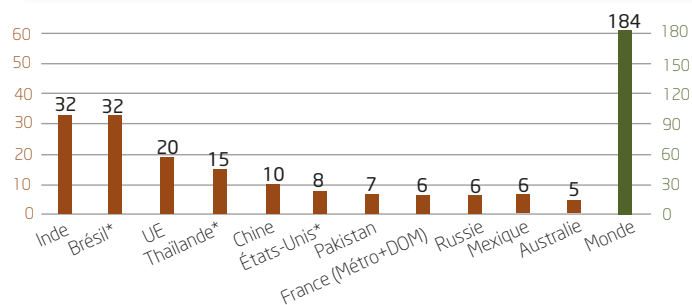
- En 2017, en métropole, 27 000 planteurs ont produit 46,3 millions de tonnes de betteraves sur 485 000 hectares. Une fraction de ce volume est directement utilisée pour produire de l'alcool ; mais pour l'essentiel, les betteraves sont destinées à la production de sucre (sucre cristallisé et sirops de sucre). 25 usines appartenant à cinq sociétés ont produit 6,2 Mt de sucre de betterave en 2017/18. Cinq usines dans les DOM produisent 0,24 Mt de sucre de canne. La production d'alcool à partir de betterave, dont l'éthanol carburant, s'élève à 8,1 Mhl en 2017.
- La filière sucre (agriculture, sucreries-distilleries et raffineries) emploie directement 46 000 salariés.

BASSIN DE PRODUCTION DES BETTERAVES À SUCRE



Source : FranceAgriMer

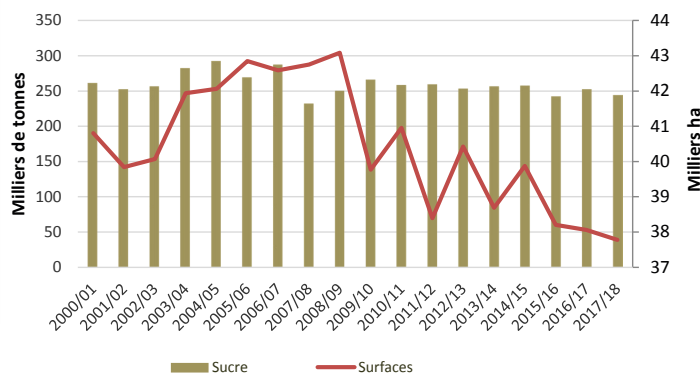
Production de sucre en millions de tonnes



* estimations ISO (nov 2018)

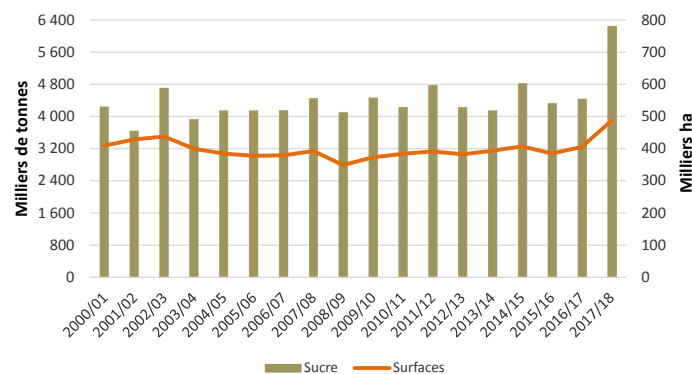
Sources : ISO, FranceAgriMer

Canes : Surfaces et production de sucre en France (DOM)



Sources : SSP, FranceAgriMer

Betteraves : Surfaces et production de sucre en France



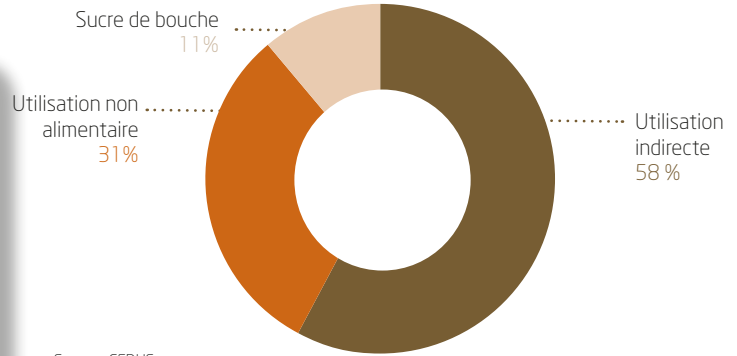
Sources : SSP, FranceAgriMer



UTILISATIONS SUR MARCHÉ INTÉRIEUR

- Les utilisations intérieures de sucre, 3,2 Mt en 2017/18, se répartissent en trois grandes catégories : sucre de bouche (11 %), utilisations alimentaires indirectes : boissons, produits laitiers, petits déjeuners, ... (58 %) et utilisations non alimentaires : levures, chimie, pharmacie, alcool (31 %).
- Depuis la fin des quotas (septembre 2017), les livraisons intérieures, dans les bilans français du sucre, ne sont plus distinguées entre le sucre alimentaire et le sucre non alimentaire.

Estimation des utilisations de sucre en France



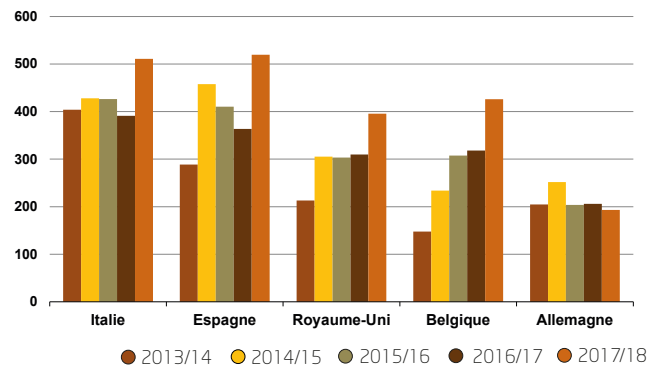
Source : CEDUS



ÉCHANGES

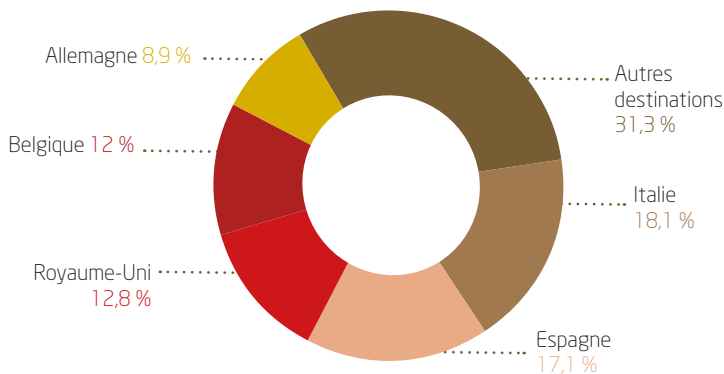
Les exportations de sucre en l'état s'élèvent à 1,1 milliard d'euros en valeur, soit 32 % du chiffre d'affaires de la filière. Le solde des échanges extérieurs est structurellement positif, avec 0,9 milliard d'euros en 2017/18. L'Union européenne représente le débouché principal pour le sucre français, en volume (1,9 Mt) comme en valeur (900 millions d'euros).

Évolution des exportations sur les cinq principales destinations du sucre français (1 000 t)



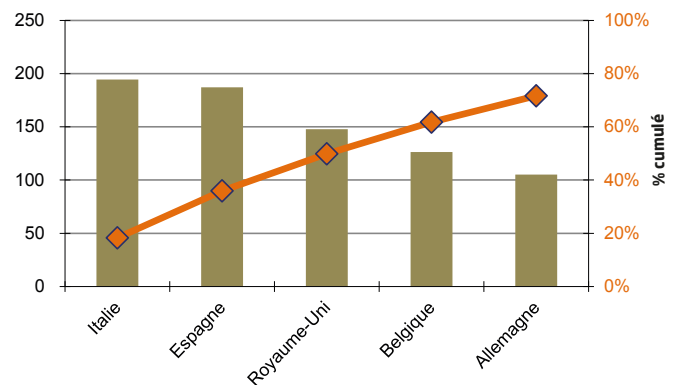
Source : Douane française

Moy. 2013/14 - 2017/18 de la répartition des exportations



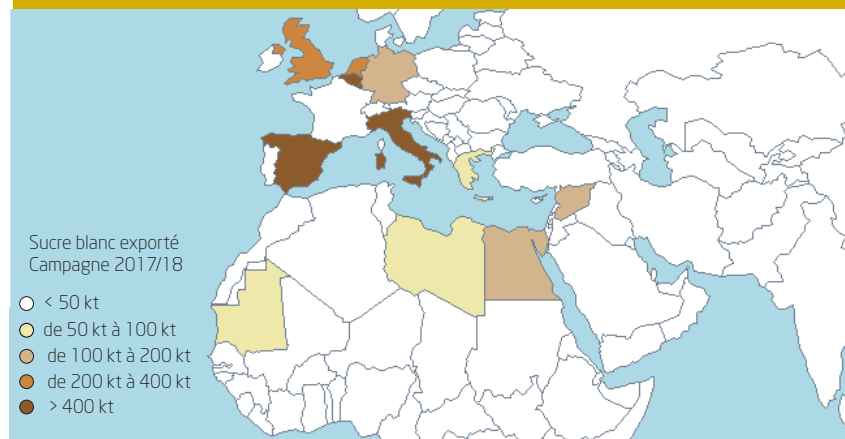
Source : Douane française

Exportations : Moyenne de 2013/14 à 2017/18 (millions d'€)



Source : Douane française

PRINCIPAUX MARCHÉS À L'EXPORT



Source : FranceAgriMer



12 rue Henri Rol-Tanguy / TSA 20002 / 93555 Montreuil cedex
 Tél. : +33 1 73 30 30 00 / Fax : +33 1 73 30 30 30

www.franceagrimer.fr



FranceAgriMer



@FranceAgriMerFR



visionet.franceagrimer.fr

Édition janvier 2019