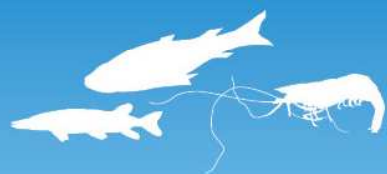


# Comité lait de brebis

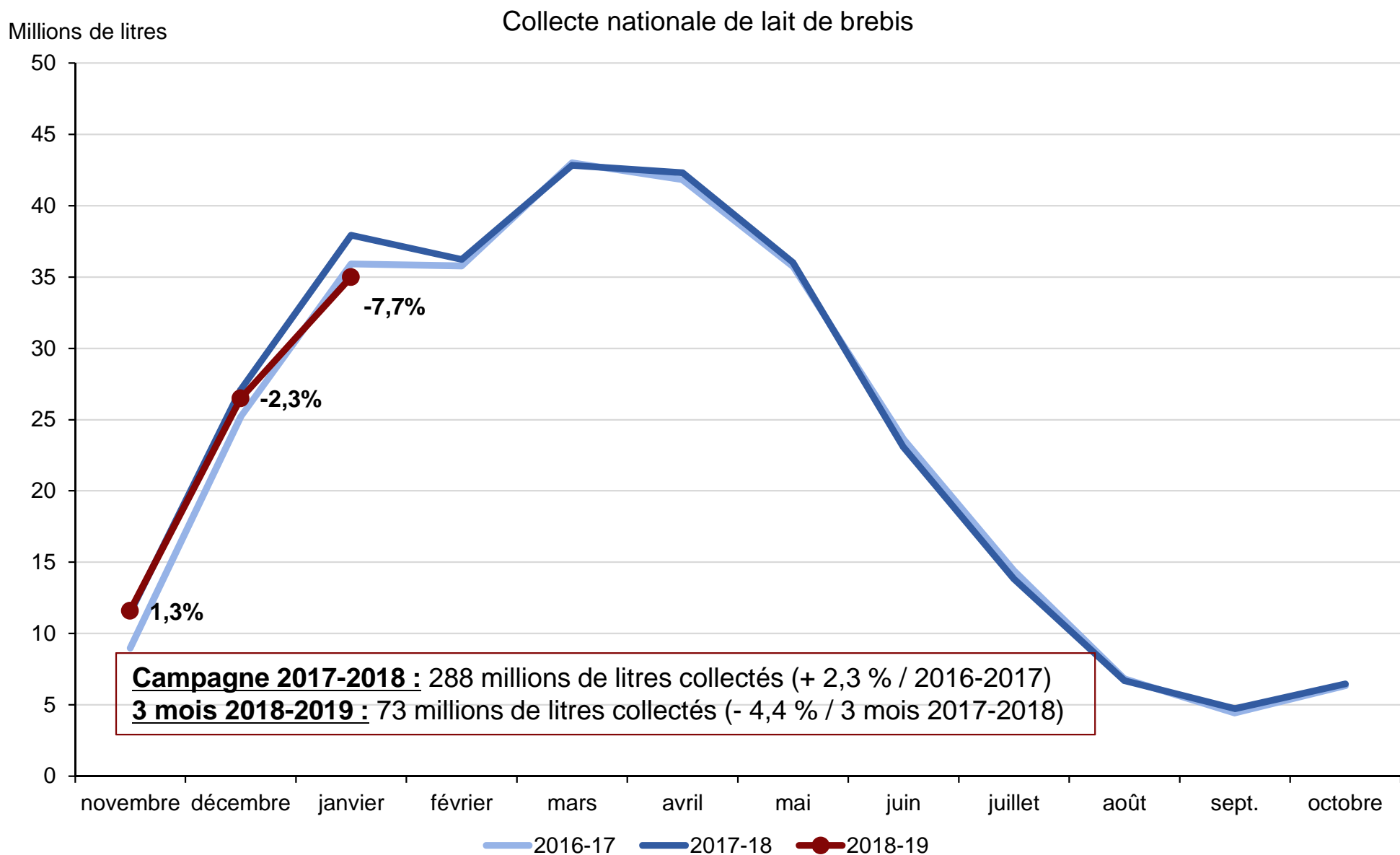
## Situation des marchés

27 mars 2019

Montreuil



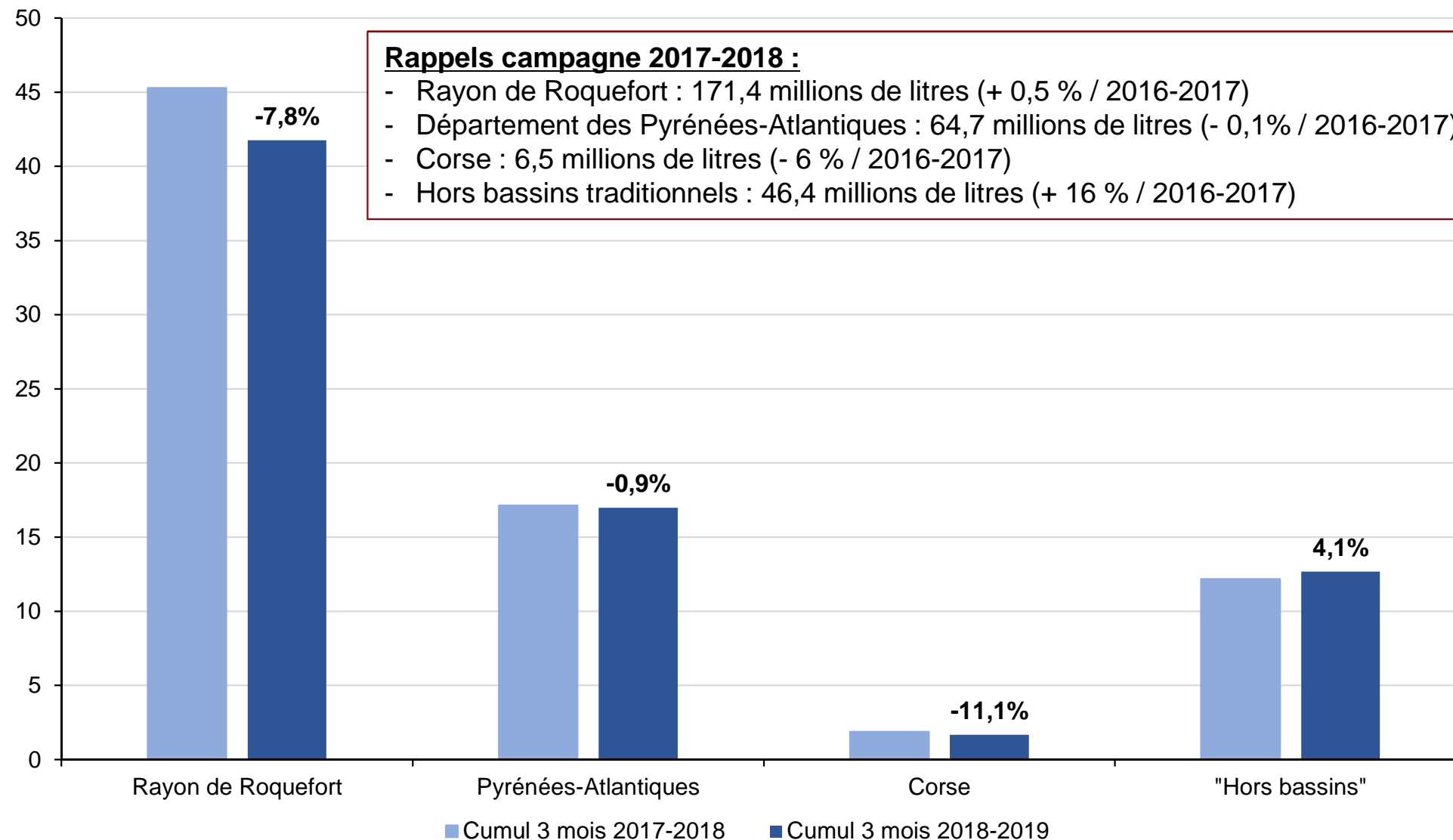
# Après une campagne 2017-2018 en hausse, la collecte est en recul sur le début de la nouvelle campagne



# Le recul de la collecte est plus marqué dans le Rayon de Roquefort

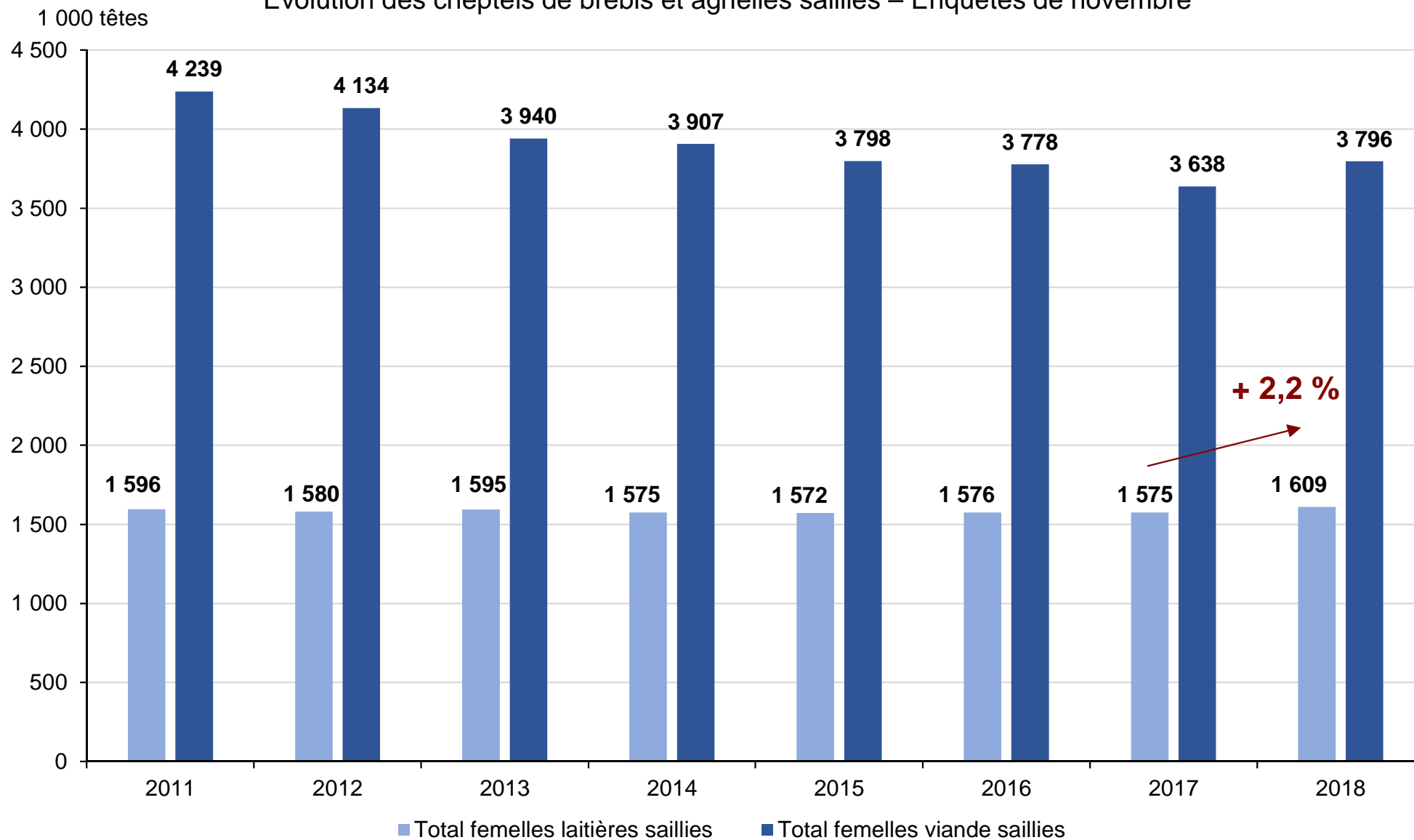
Millions de litres

Evolution de la collecte par bassin - Cumuls 3 mois

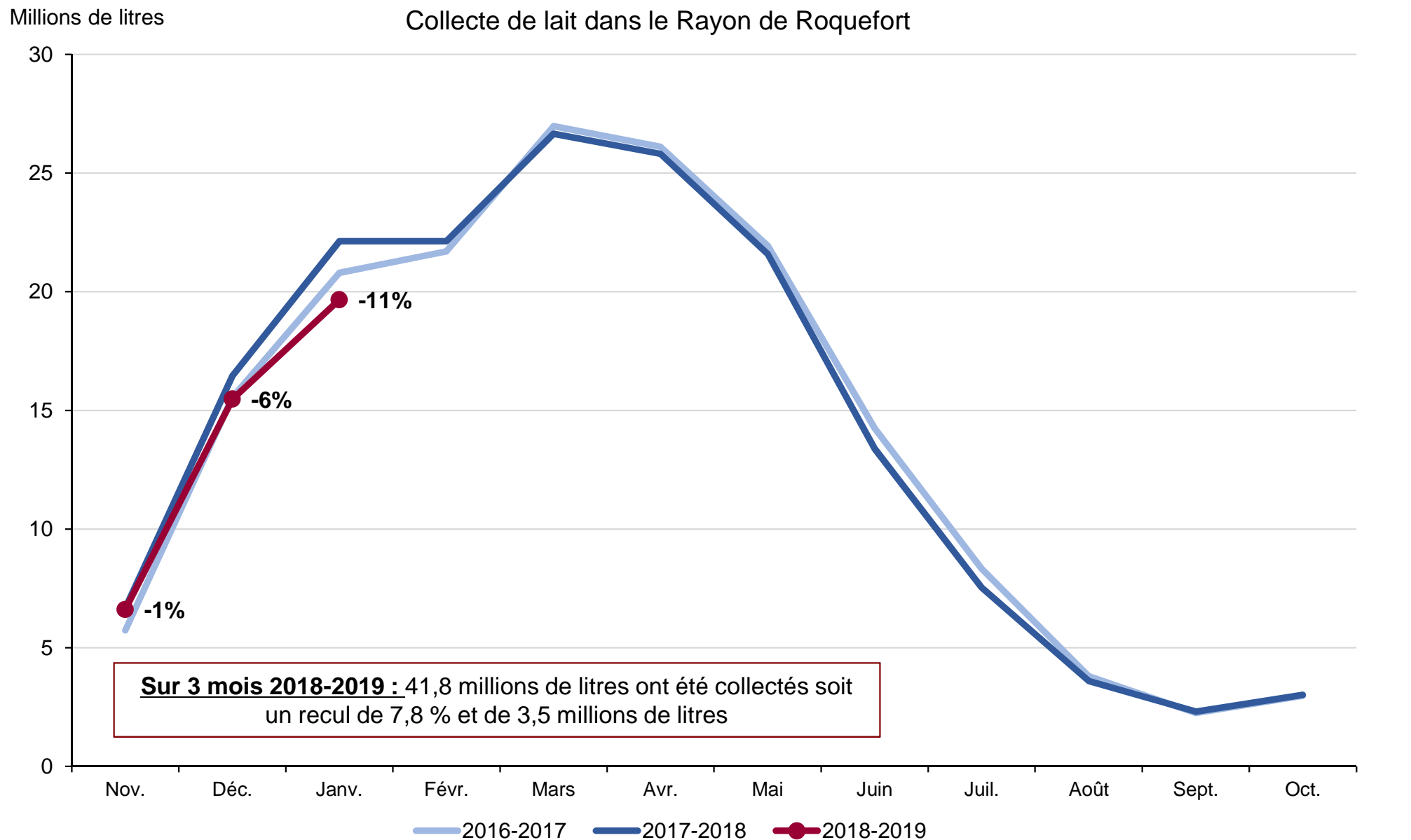


# Après plusieurs années de stabilité, le cheptel de femelles laitières progresse

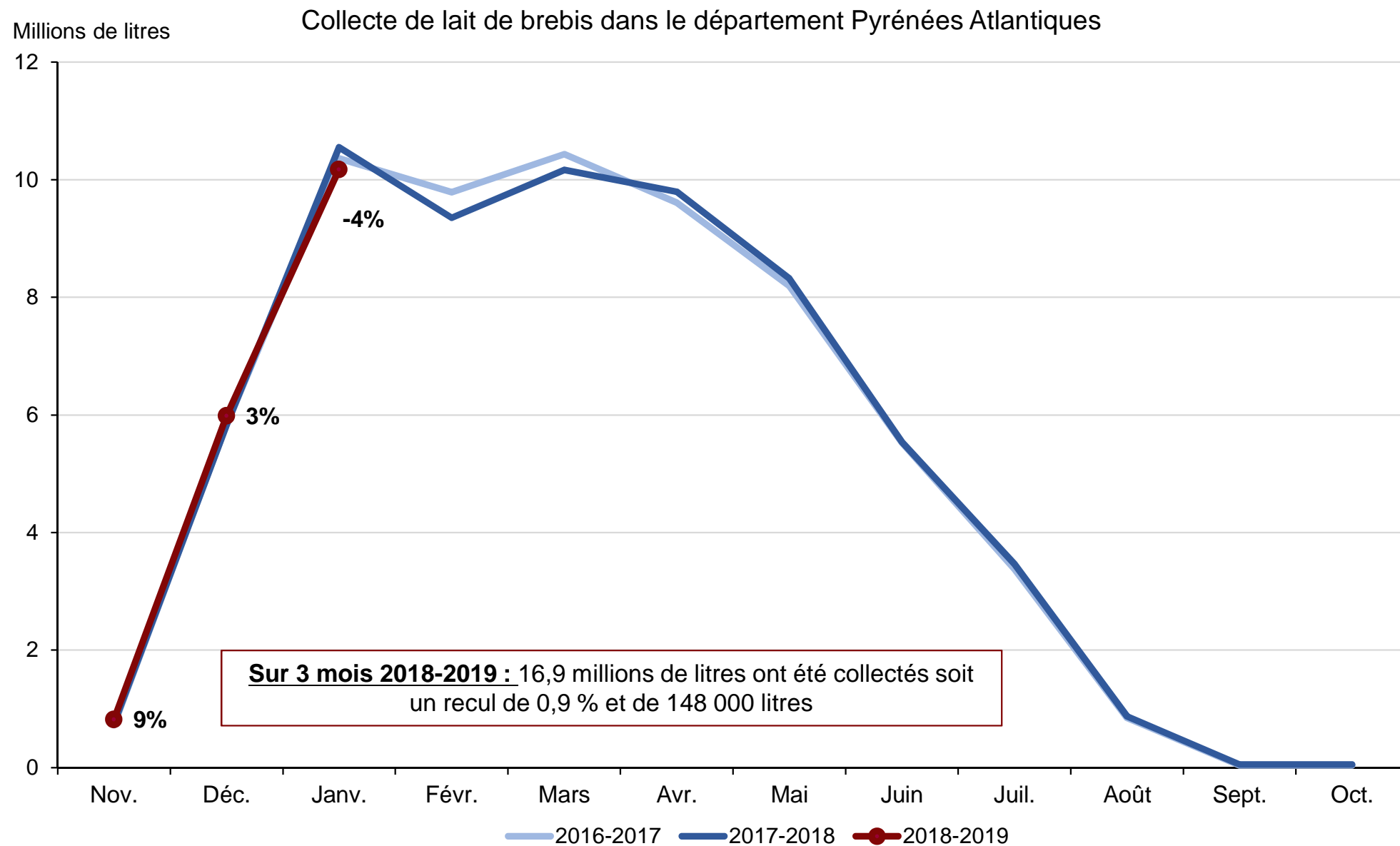
Evolution des cheptels de brebis et agnelles saillies – Enquêtes de novembre



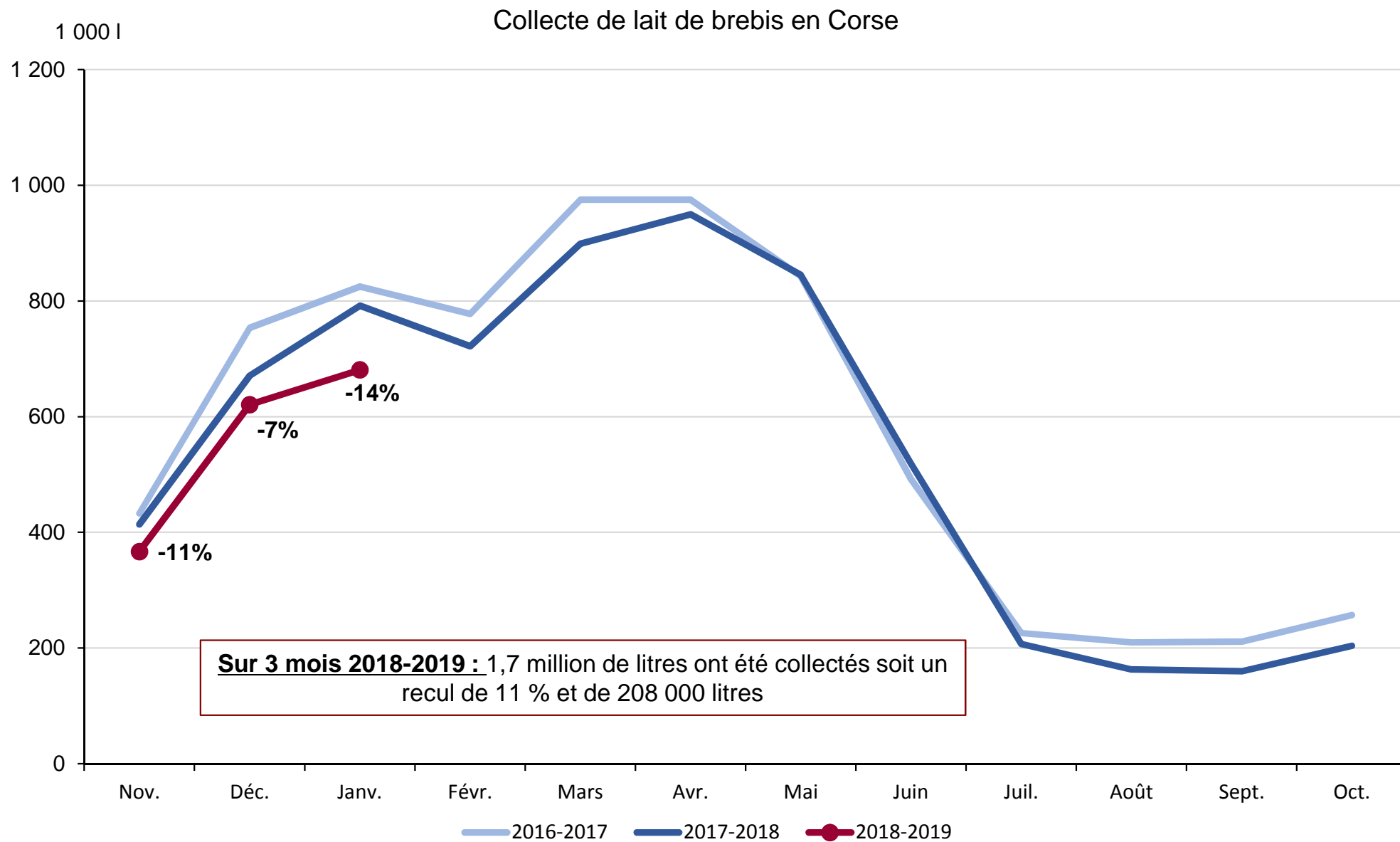
# La collecte est en fort recul dans le rayon de Roquefort sur le début de campagne



# La collecte recule aussi dans les Pyrénées-Atlantiques, mais dans une moindre mesure

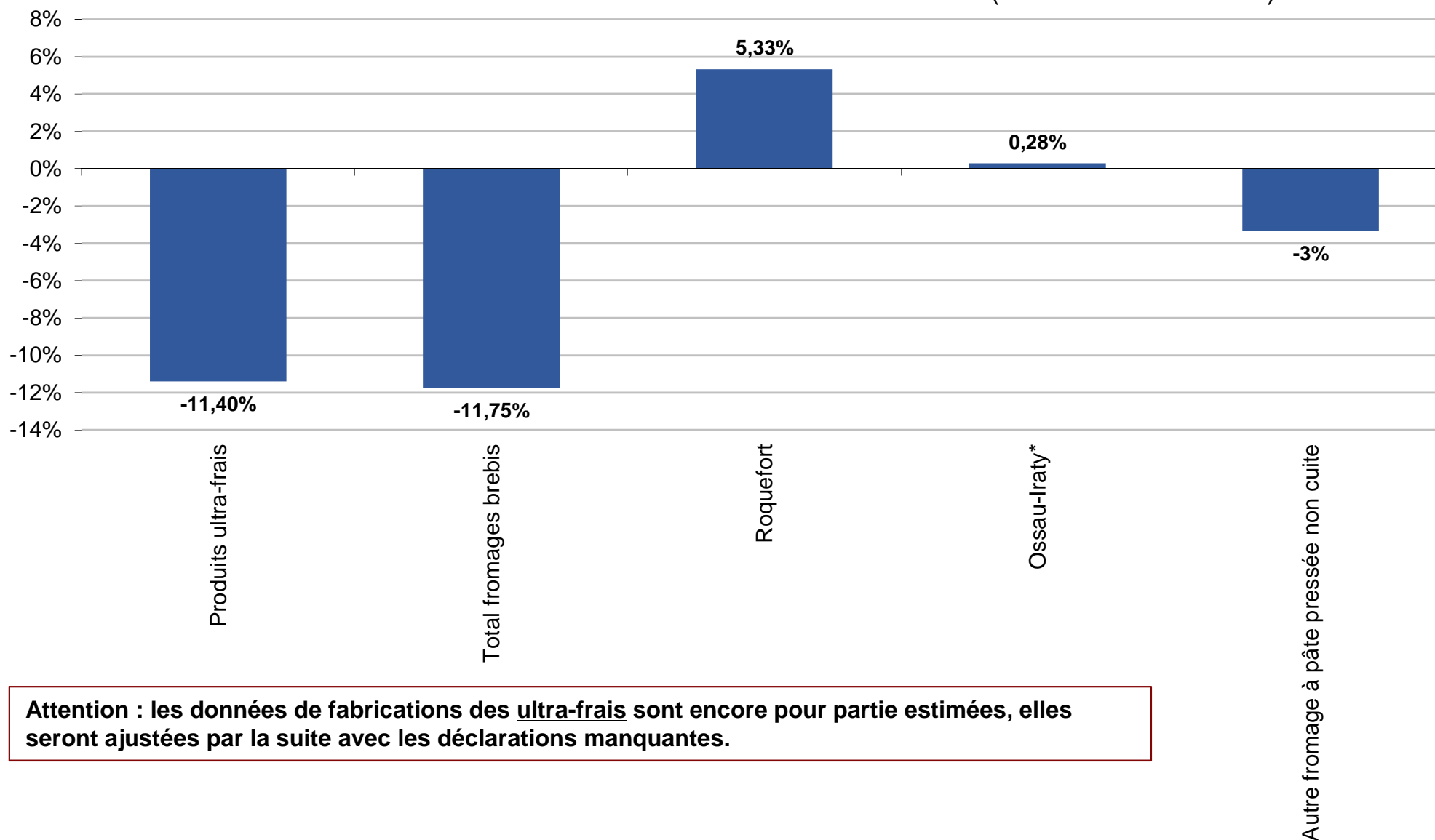


# En Corse, la collecte recule de nouveau



# Sur le début de la campagne, le recul de la collecte impacte les fabrications

Évolution des fabrications au lait de brebis - Cumuls 3 mois (2018-2019/2017-2018)



**Attention : les données de fabrications des ultra-frais sont encore pour partie estimées, elles seront ajustées par la suite avec les déclarations manquantes.**



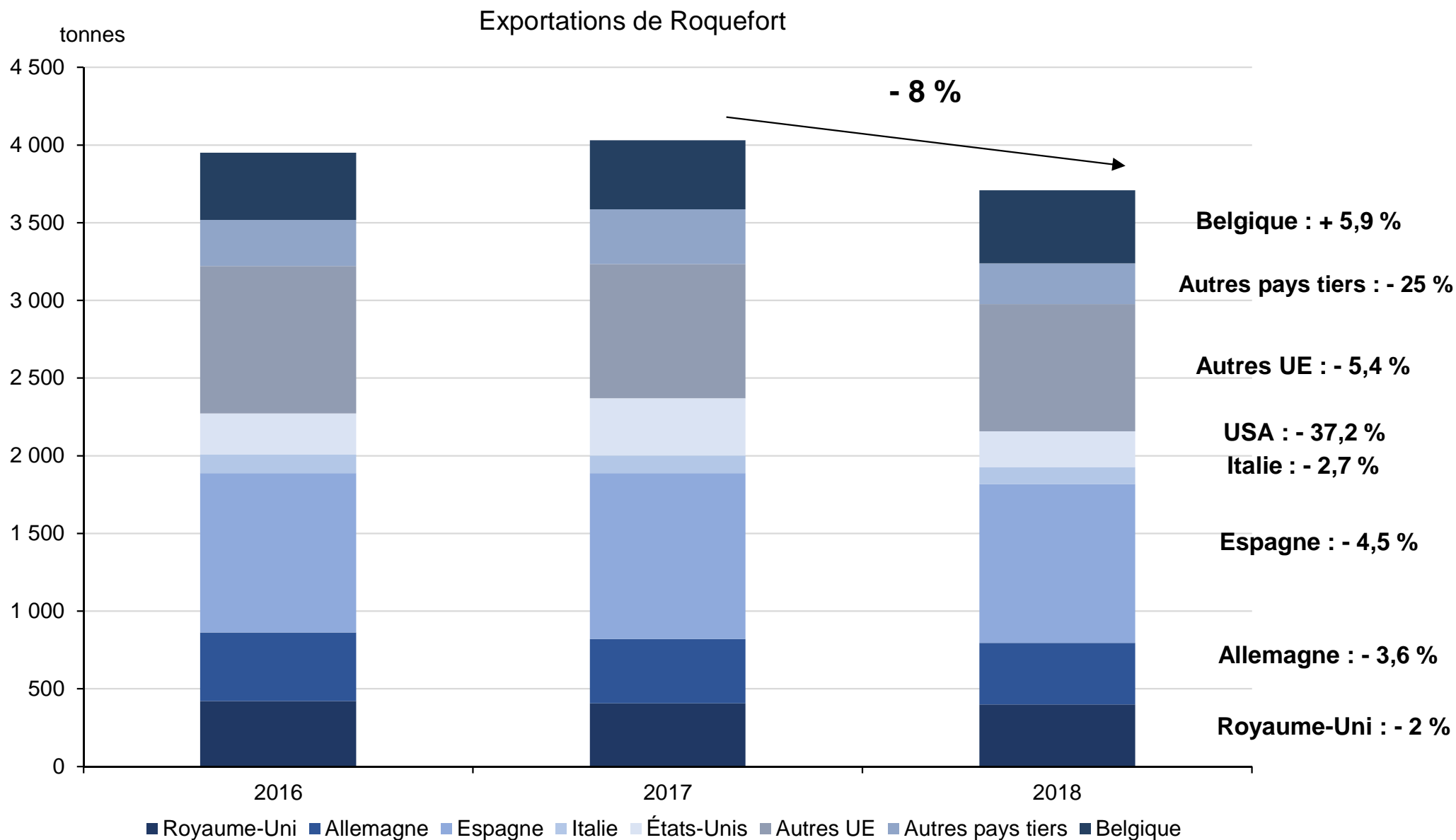
# Les coûts de production sont orientés à la hausse

Base 100 en 2015

Evolution de l'indice Ipampa Lait de brebis

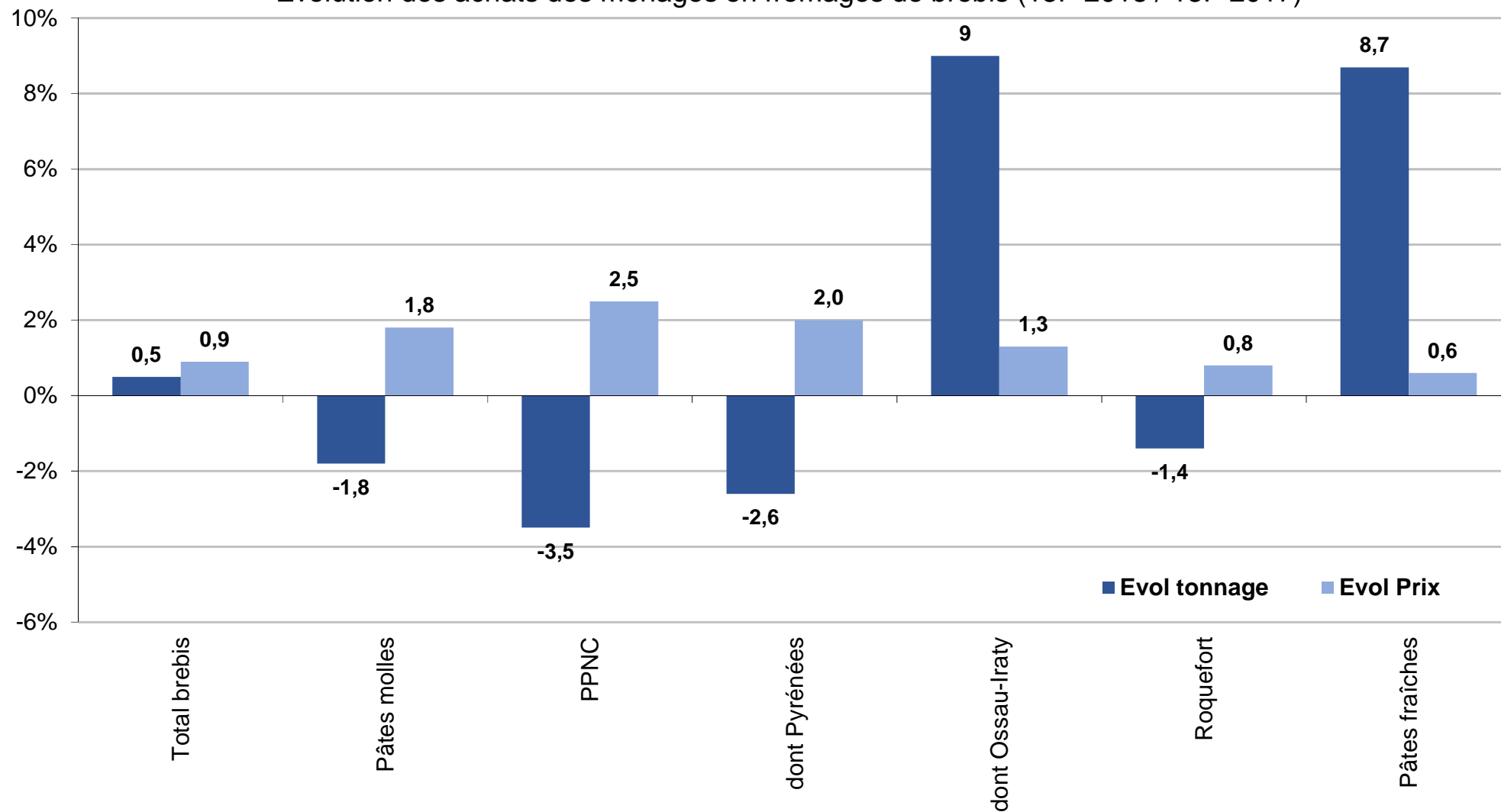


# Les exportations ont fortement reculé en 2018 vers la quasi-totalité des destinations



# Sur 2018, les achats des ménages en fromages de brebis n'avaient que peu progressé

Évolution des achats des ménages en fromages de brebis (13P 2018 / 13P 2017)



# 2019 : Passage des données en mensuel et ajouts de nouvelles lignes

## Conjoncture

>>> Lait

> Les indicateurs économiques suivis par FranceAgriMer

### ACHATS DES MENAGES DE PRODUITS AU LAIT DE BREBIS Panel Kantar Worldpanel

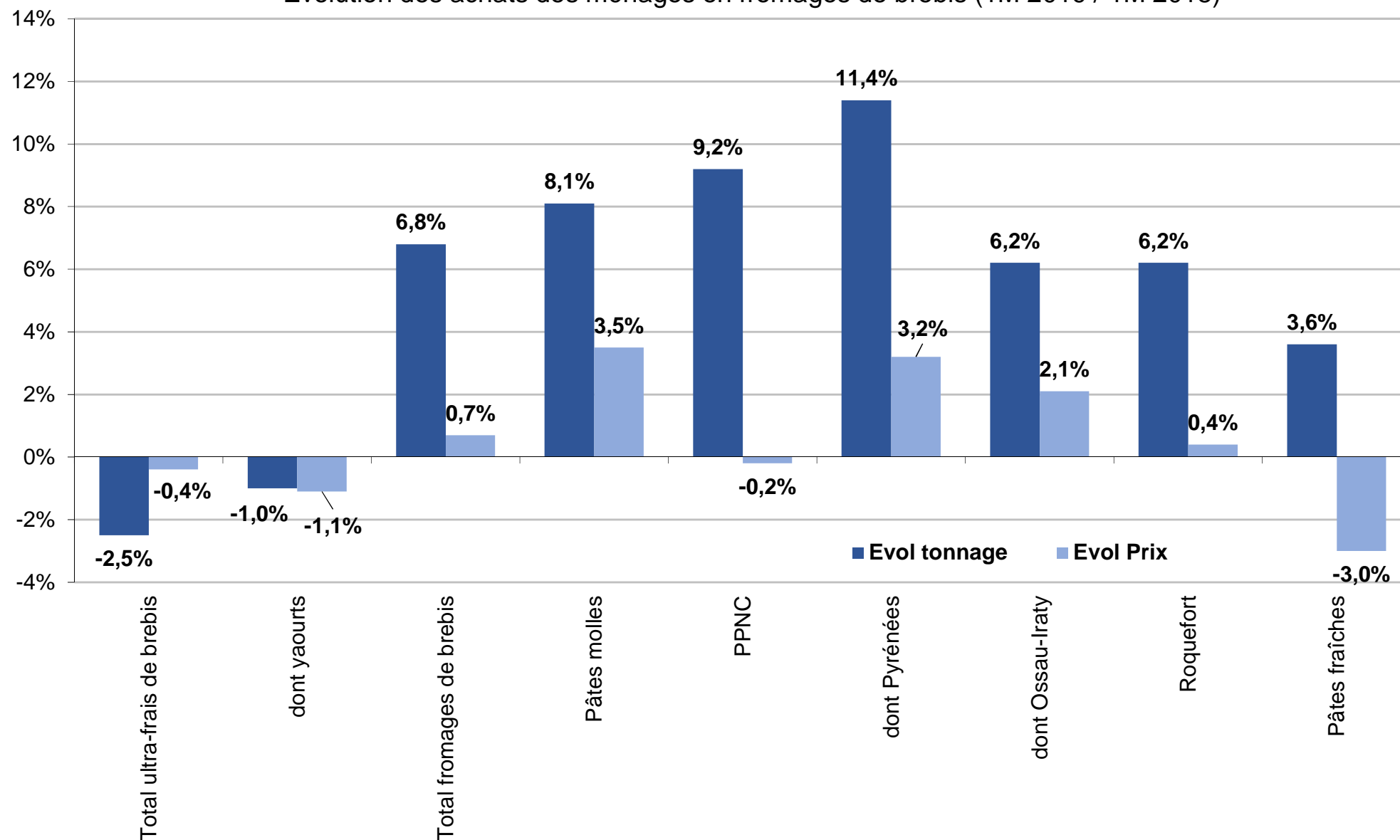
21/03/19

2019 mois de janvier	Evol tonnage/ M-1 (%)	Evol tonnage/ A-1 (%)	Prix moyen (€/kg)	Evol prix/ A-1 (%)	Structure volume (%)
<b>TOTAL LAIT DE CONSOMMATION LIQUIDE</b>	22,5	-2,5	0,9	-0,3	100,0
dont Lait de consommation de brebis	-	-	-	-	-
<b>TOTAL ULTRA-FRAIS</b>	15,1	-4,9	2,5	1,9	100,0
dont Ultra-frais au lait de brebis	23,2	-2,5	5,9	-0,4	1,3
<i>dont yaourts</i>	30,2	-1,0	5,8	-1,1	1,0
<i>dont fromages frais</i>	-0,9	-17,6	6,0	2,3	0,2
<i>dont desserts frais</i>	10,1	39,0	7,5	-6,4	0,1
<b>TOTAL CREME</b>	-17,1	2,0	3,5	6,7	100,0
dont Crème au lait de brebis	-	-	-	-	-
<b>TOTAL FROMAGES</b>	-5,7	1,2	9,5	2,0	100,0
<b>dont Fromages au lait de brebis</b>	-19,9	6,8	15,8	0,7	3,0
À la coupe	-39,7	4,5	22,6	6,0	0,4
Au rayon libre-service	-13,8	10,9	14,2	1,4	2,2
Au rayon prédécoupe	-24,5	-8,2	17,6	-2,9	0,4
AOP	-27,9	7,5	15,6	0,6	1,4
Non AOP	-10,8	6,1	16,1	0,7	1,6
Biologique	8,6	8,6	17,6	-4,1	0,1
Non biologique	-20,4	6,7	15,8	0,8	2,9
Pâtes molles	-14,5	8,1	16,4	3,5	0,3
Pâtes pressées non cuites	-18,0	9,2	17,1	-0,2	1,2
Pyrénées	-19,4	11,4	16,6	3,2	0,9
<i>dont Ossau Iraty</i>	-47,0	6,2	17,4	2,1	0,2
<i>dont autres</i>	-3,1	13,2	16,4	3,8	0,7
Autres PPNC	-14,3	4,2	18,4	-6,3	0,4
Pâtes persillées	-29,2	5,7	15,4	0,3	1,0
Roquefort	-29,1	6,2	15,4	0,4	1,0
Pâtes fraîches	-1,1	3,6	10,8	-3,0	0,3
Féta et assimilés	-6,0	4,6	10,0	-0,7	0,3
Autres	36,3	-1,4	15,1	-8,6	0,1
Fromages fondus	-2,2	-3,5	14,8	-4,5	0,1

FranceAgriMer, d'après Kantar Worldpanel

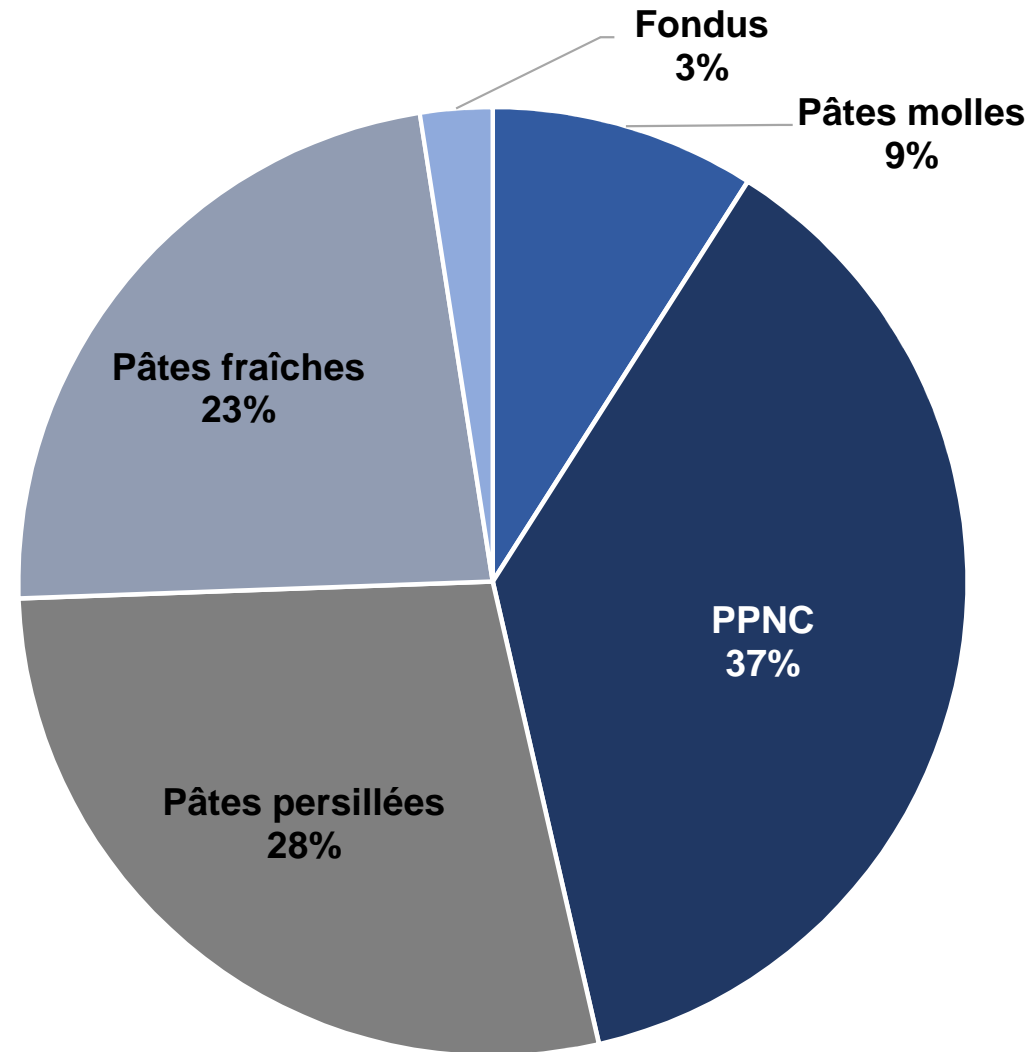
# Début 2019, les achats des ménages en fromages de brebis sont dynamiques

Évolution des achats des ménages en fromages de brebis (1M 2019 / 1M 2018)

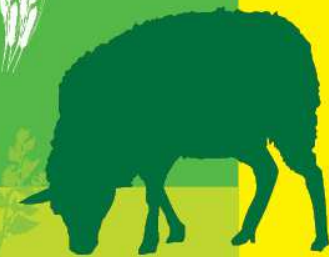
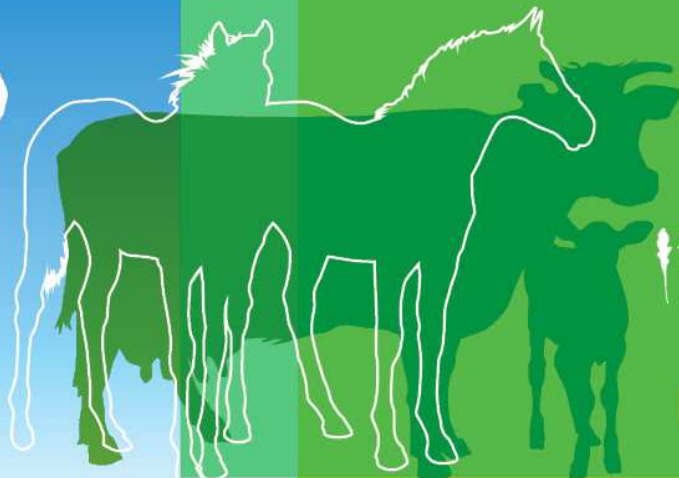


# Répartition des achats des ménages en fromages de brebis en 2018

Répartition des achats de fromages de brebis en 2018

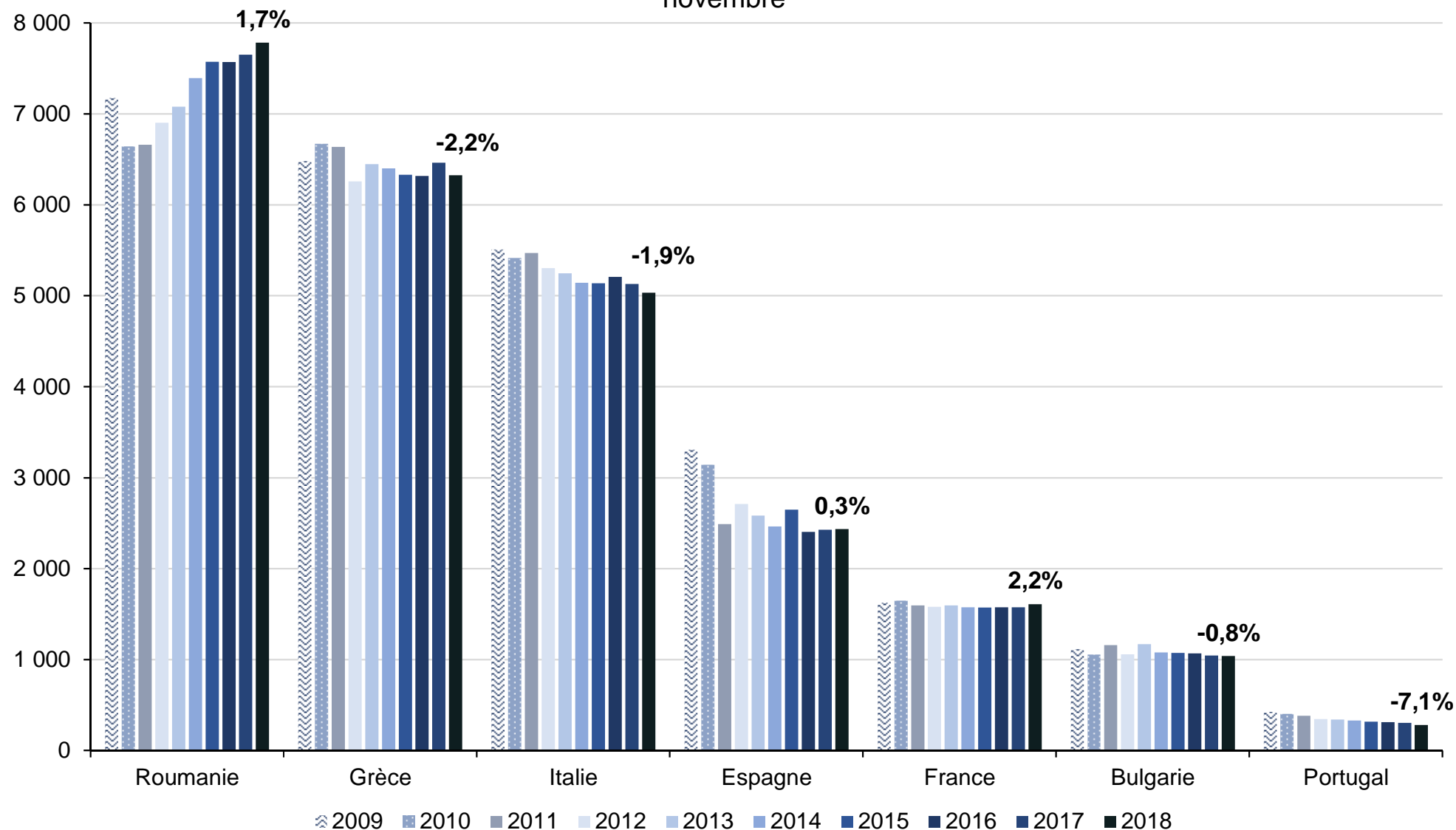


# Europe



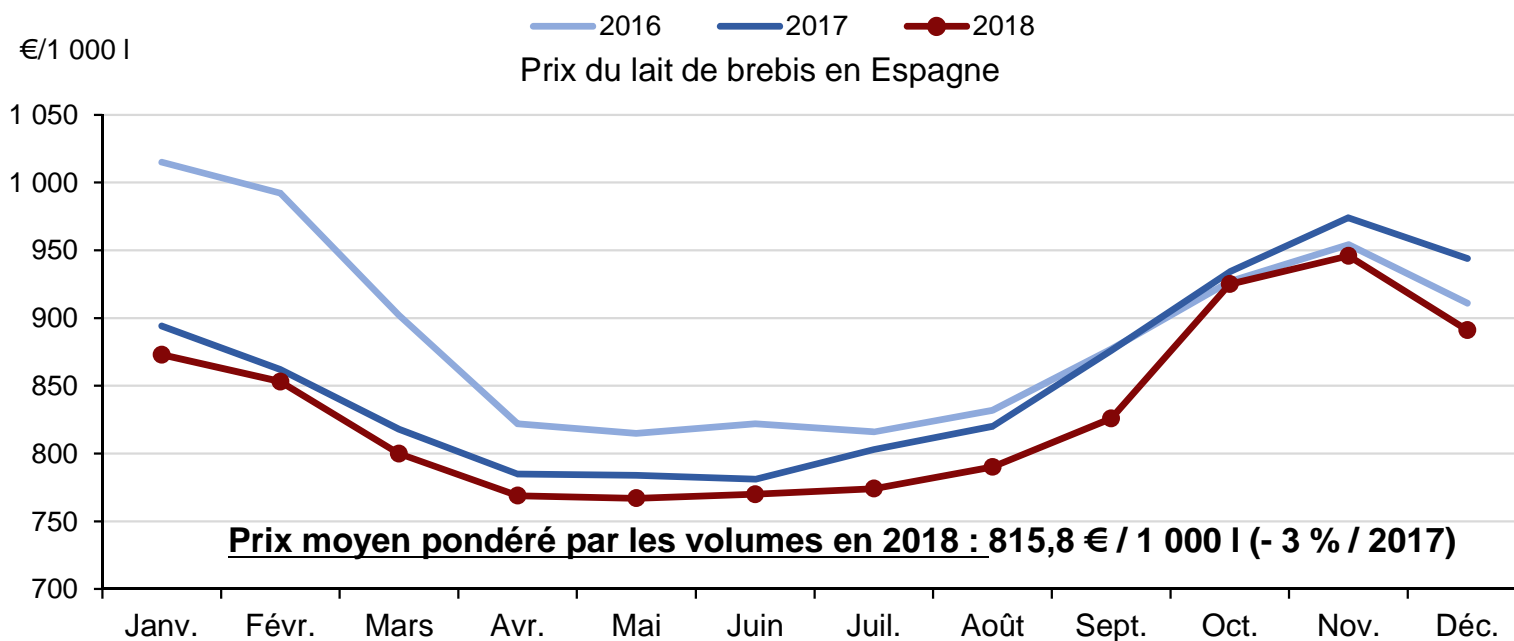
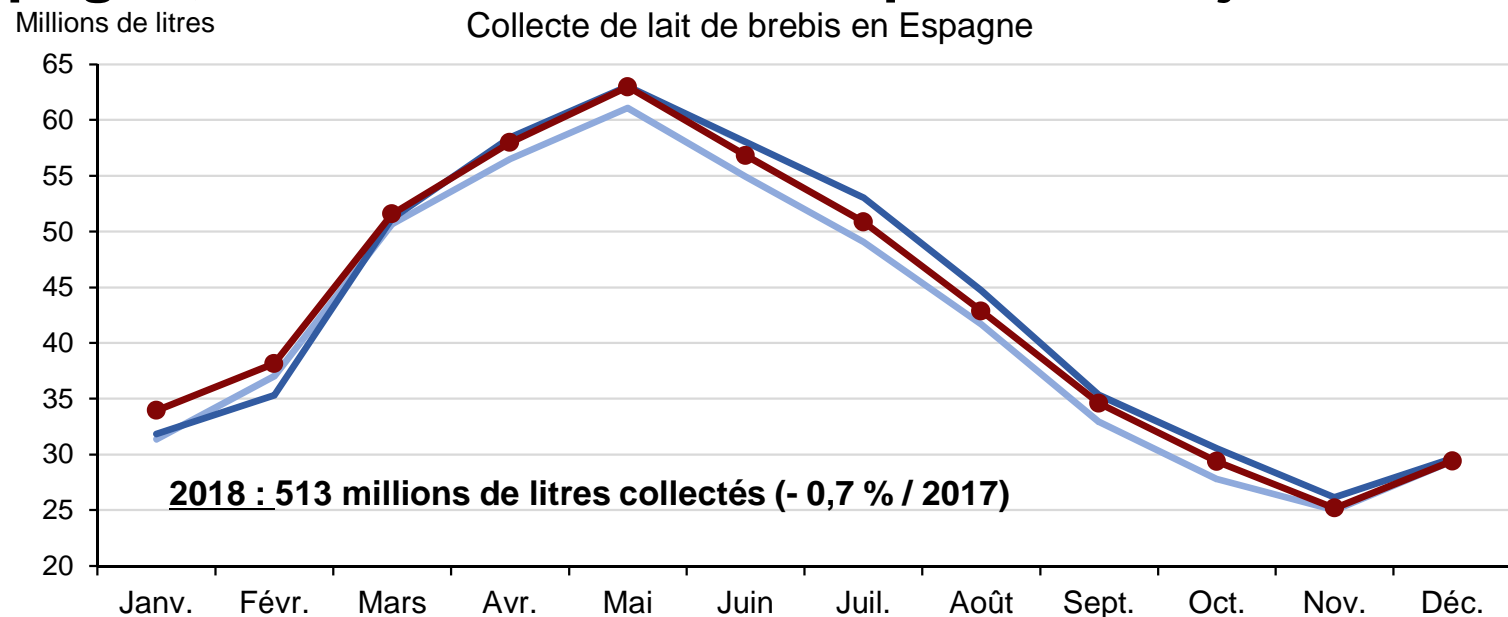
# Le cheptel recule en Grèce et en Italie, mais progresse en France et en Roumanie

1 000 têtes Evolution des principaux cheptels européens de femelles laitières saillies – Enquêtes de novembre

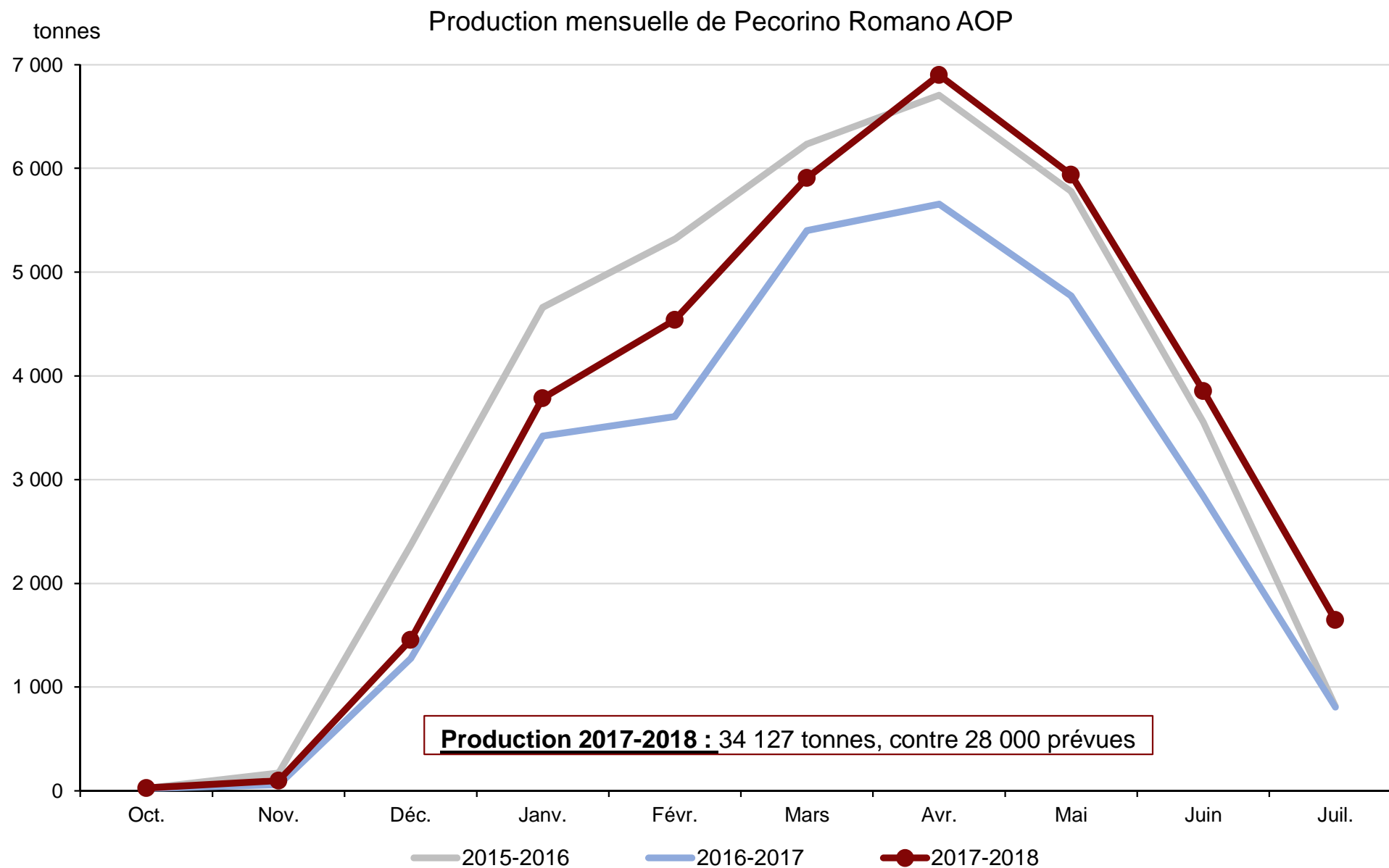




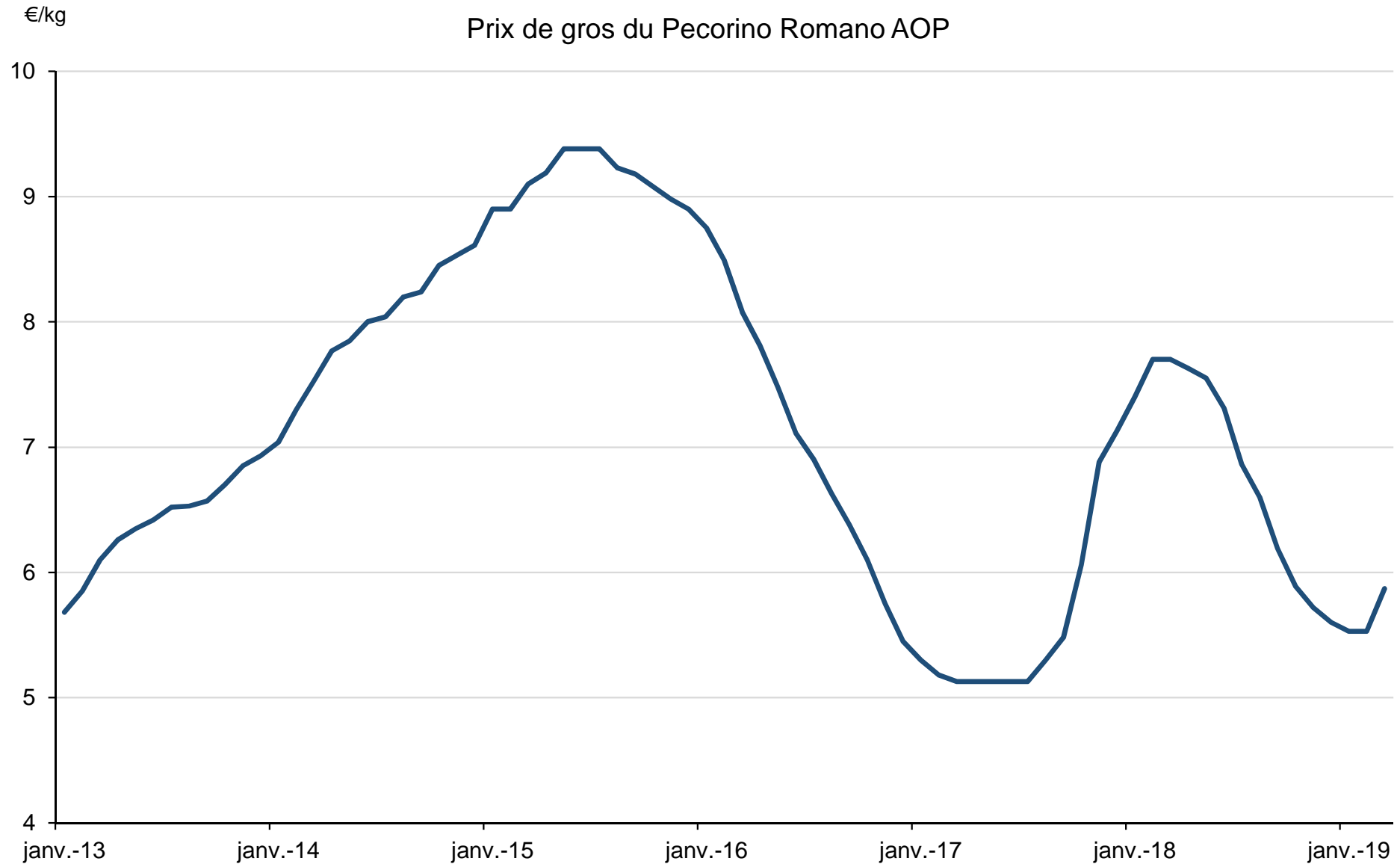
# En Espagne, la collecte recule et le prix est toujours en baisse



# En Italie en 2018, la production de Pecorino Romano AOP a excédé les quantités prévues



# Le prix du Pecorino Romano s'est effondré en 2018



# Sur la campagne 2018-2019, la production est en retrait

