



# Les élevages de porcs français Performances techniques et économiques en 2010

---



# Plan de la présentation

- **Importance et évolution du dispositif**
- **Principaux résultats 2010**
- **Evolution en cours - perspectives**

# Importance des suivis en 2010

## GTTT nationale

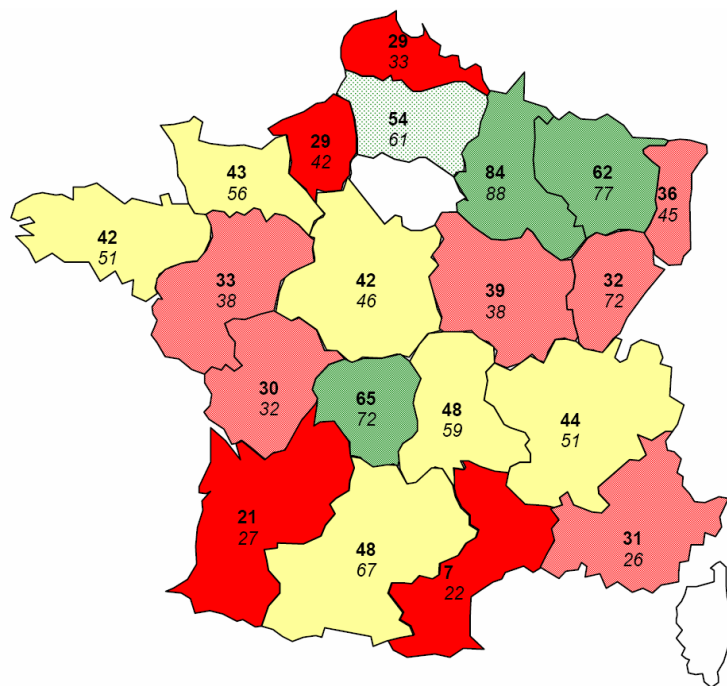
- 40% des élevages

- 48% des truies

(SCEES Structures 2007)

Selon les régions : > 60% à < 25%

(% élevages, % truies présentes)

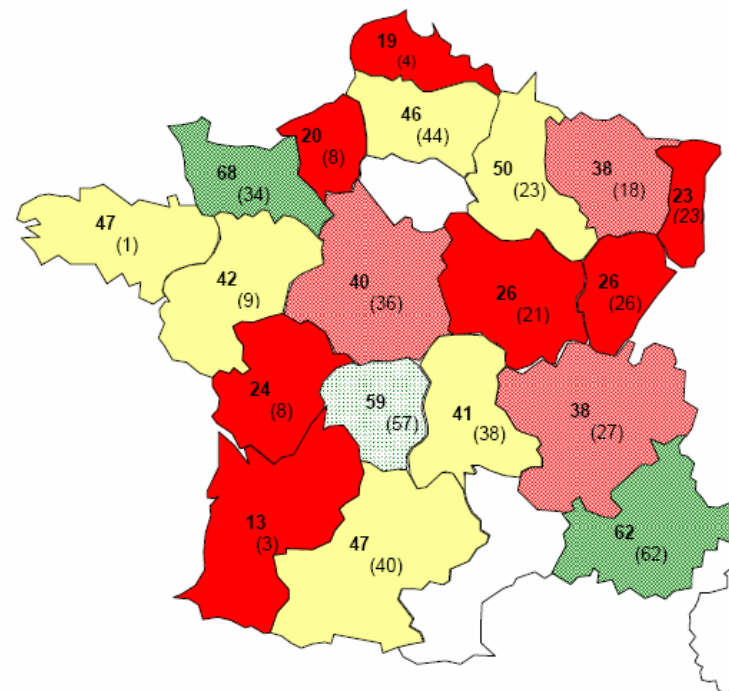


## GTE et GTE-TB nationale

- 42% des élevages avec truies en GTE

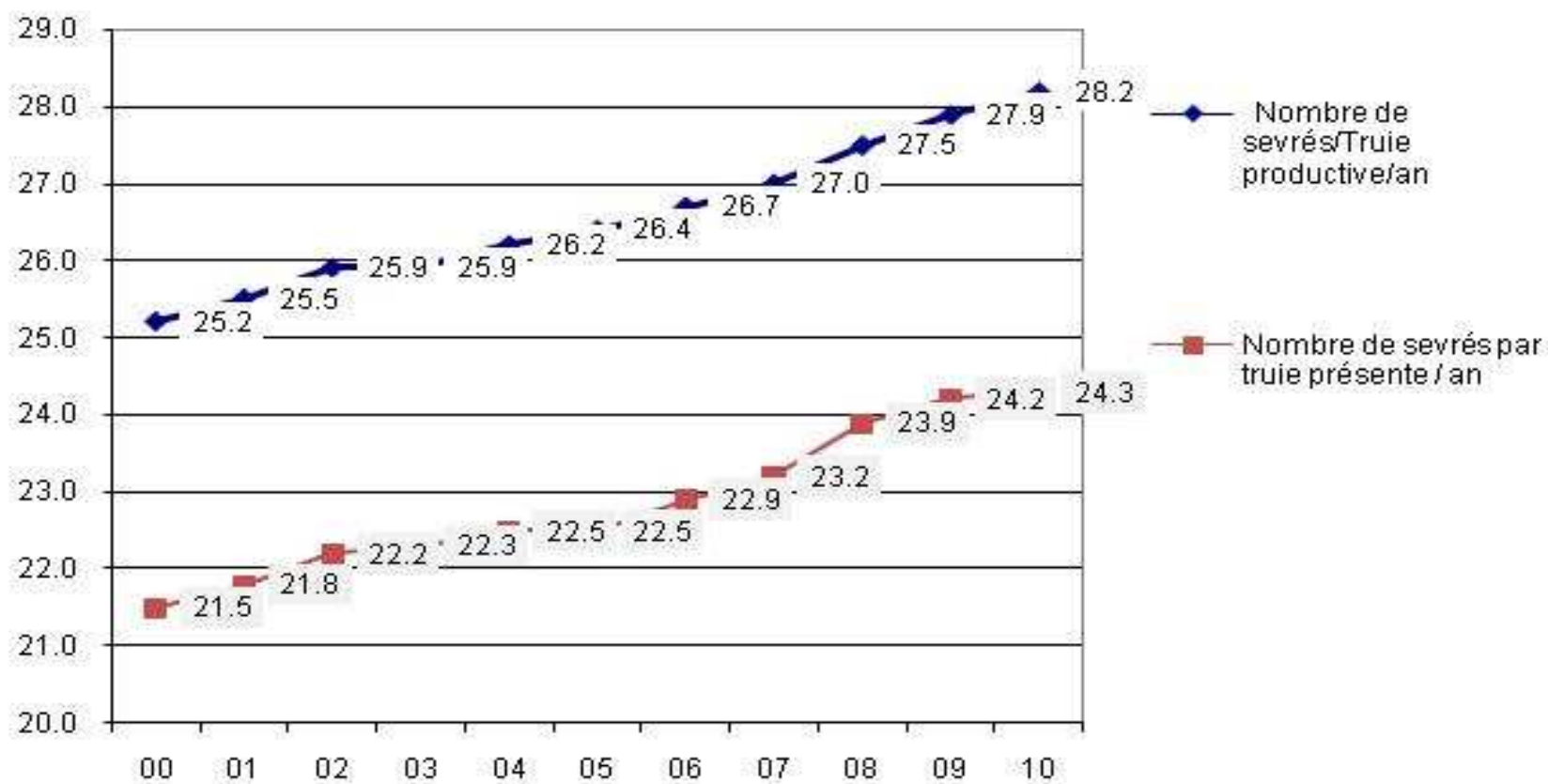
- 10% des élevages sans truies en GTE-TB

(% élevages avec truies GTE, % TB)



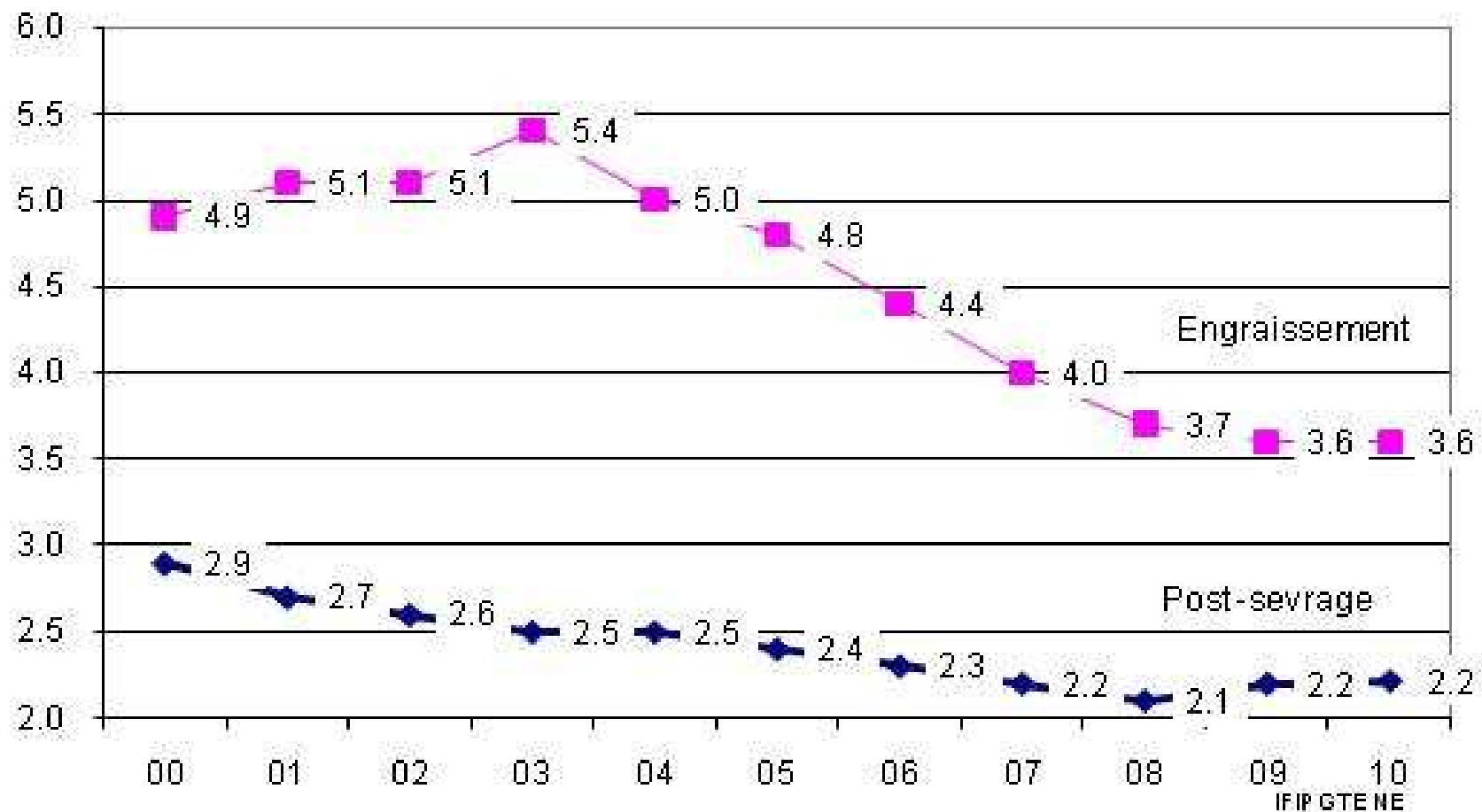
# Evolution de la productivité

## Productivités numériques en GTTT



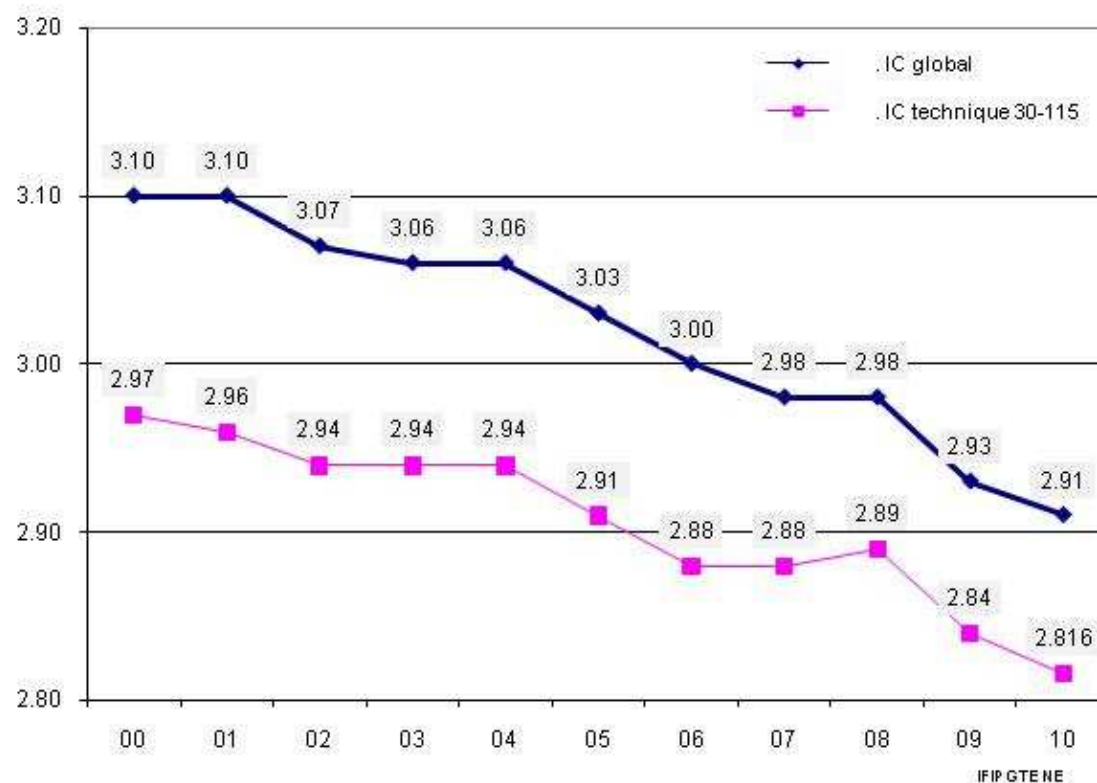


## Taux de pertes et saisies



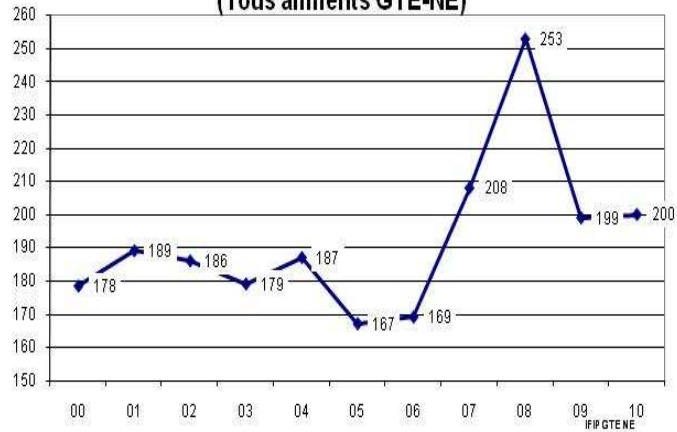
# Evolution des performances GTE naisseurs-engraisseurs

Indice de consommation global et 30-115

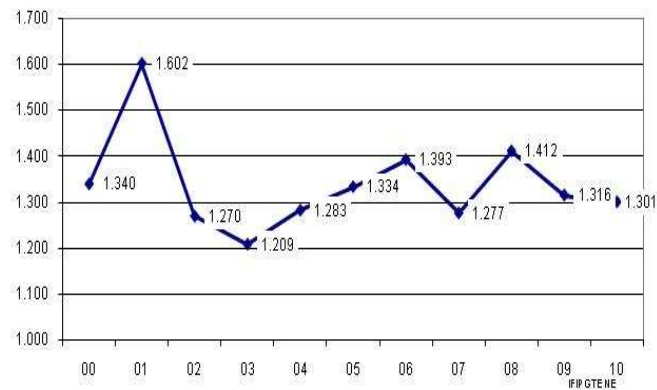


# Marge des Naisseurs-engraisseurs

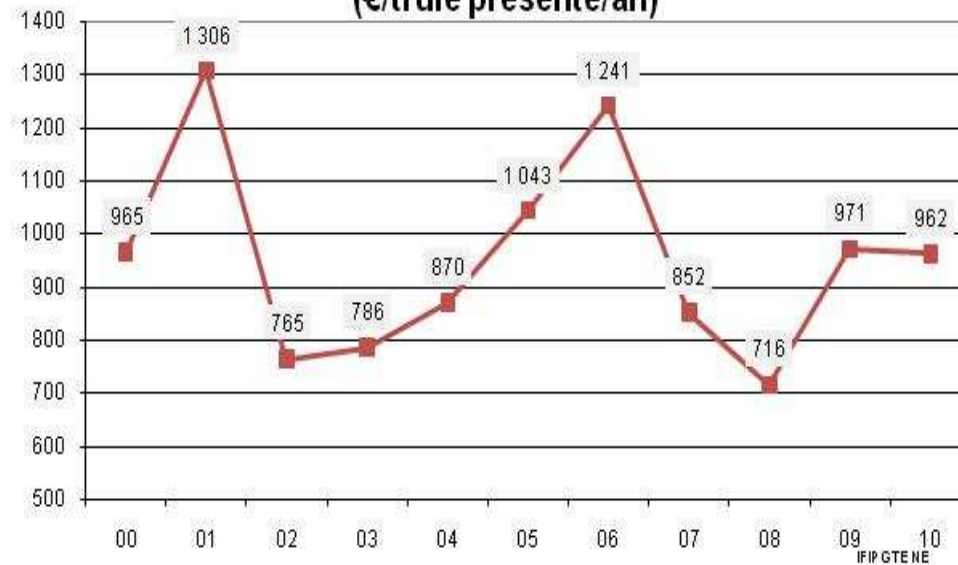
Prix moyen des aliments consommés  
(Tous aliments GTE-NE)



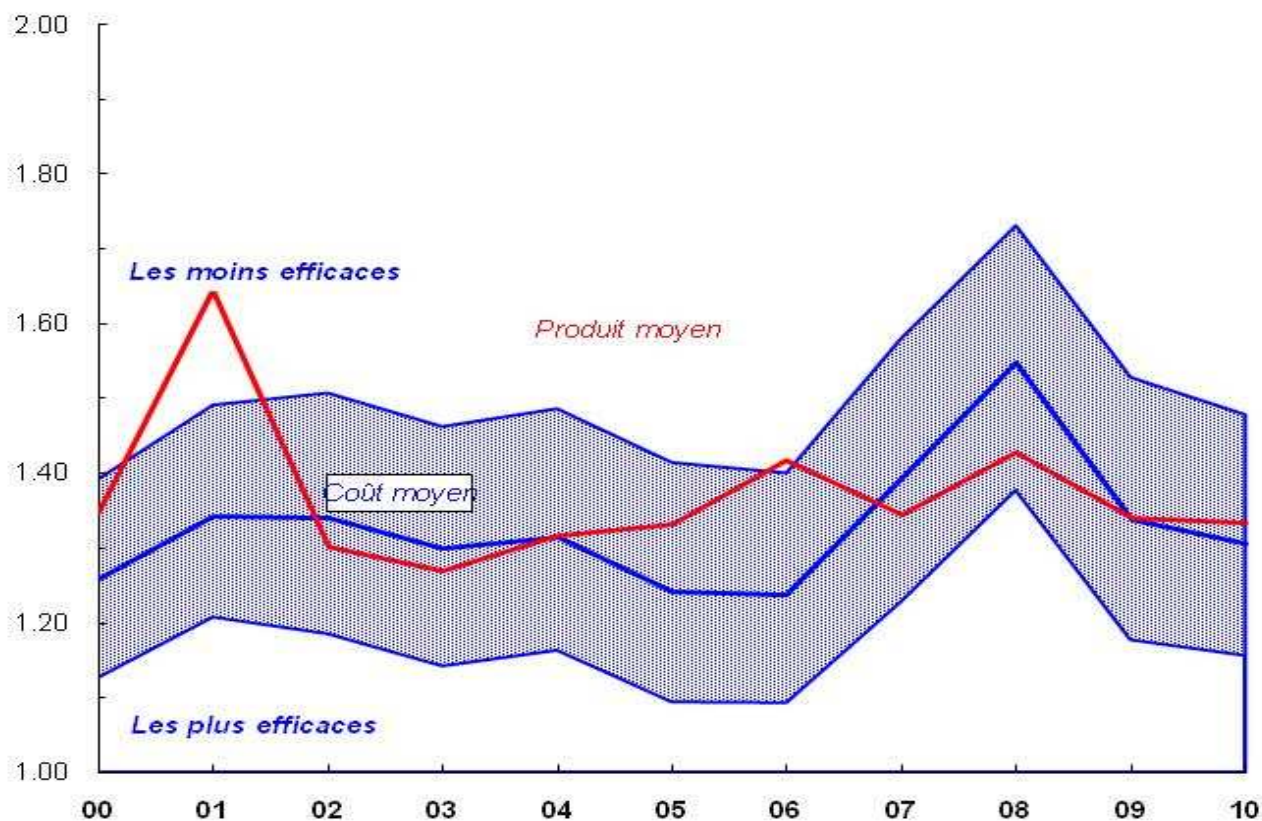
Prix moyen du porc vendu (/kg carcasse)



Marge sur coût alimentaire et renouvellement  
(€/troupe présente/an)



# Evolution du coût de revient chez les naisseurs-engraisseurs

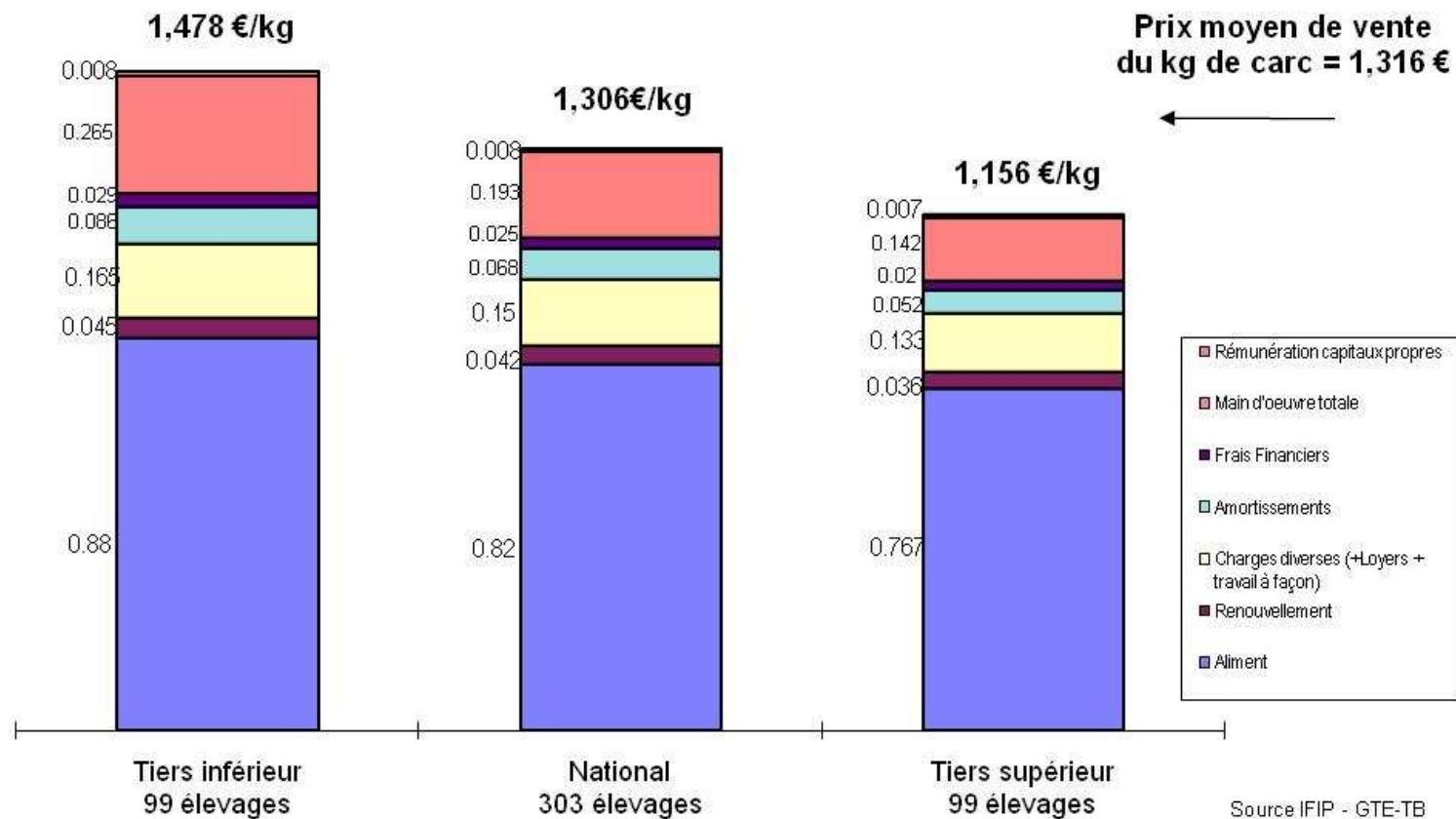


Source IFIP-GTE-TB



# Elevages naisseurs-engraisseurs

## Comparaison de coût de revient : moyenne, tiers supérieur et inférieur



# En perspective : Améliorer représentativité du Tableau de Bord

## En cours

- Mise au point d'un modèle 'simplifié' de calcul de coût de revient
- Mise en place dans panel d'élevages

## A venir

- Proposer un outil WEB, branché sur la base de données nationale de GTE, qui calculera un coût de revient instantané et prévisionnel

# En perspective



## ■ Faciliter l'accès aux références

- Accès aux références publiques et privées selon règles de confidentialités par WEB

## ■ Renforcer la valorisation des données de la base nationale par des outils

accessibles aux partenaires des références

- Calculateur estimant l'incidence économique d'un écart de performances pour un élevage
- Représentations graphiques, analyses statistiques descriptives et comparaisons

## ■ Méthodes : affiner gestion FAF, rendement carcasse, estimation stocks et céréales produites