

# Filière lait de chèvre : indicateurs de conjoncture

## Conseil spécialisé Ruminants Lait & Viande

Direction Marchés, études et prospective  
Unité Élevage

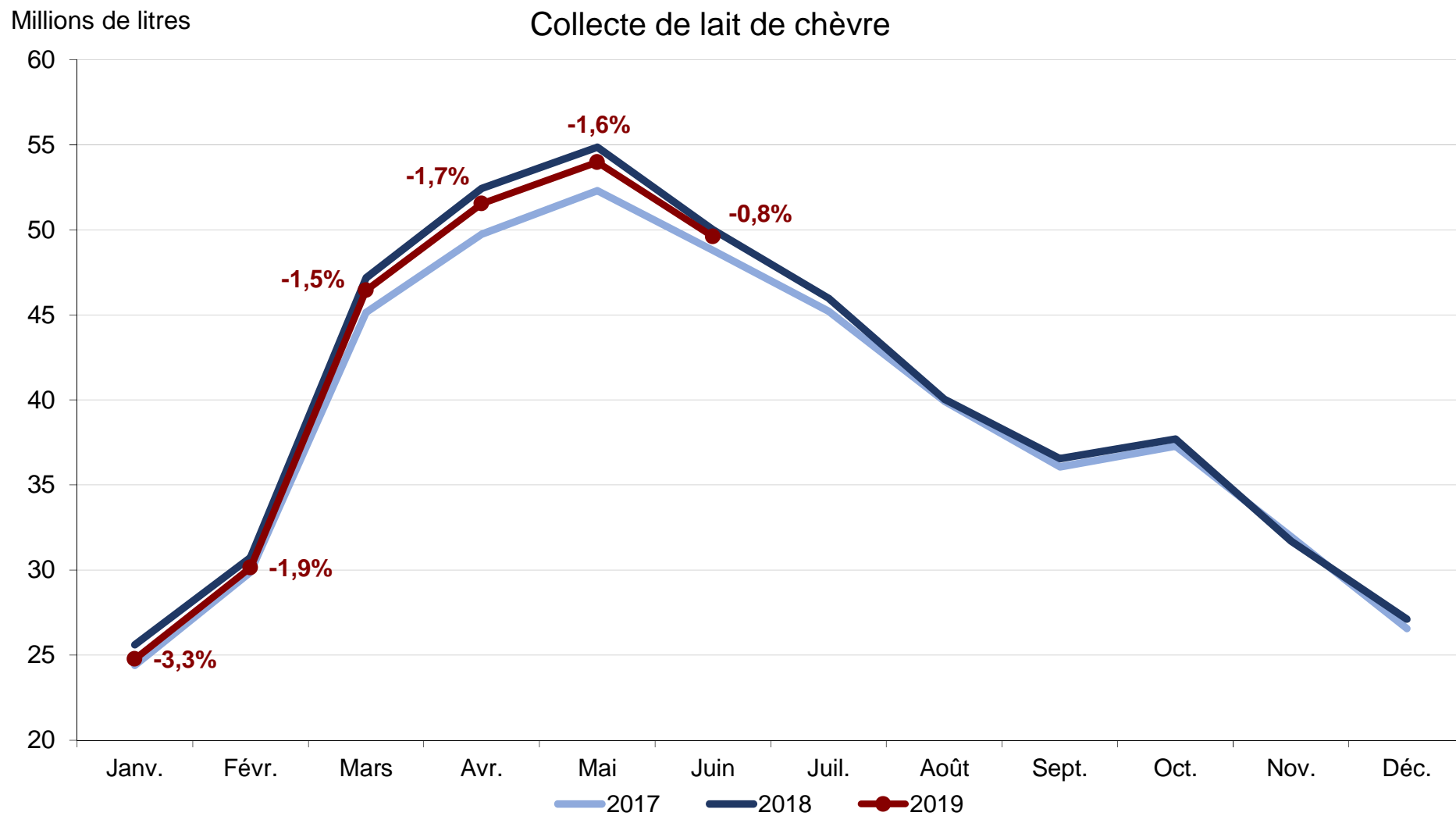


## Faits marquants

- ◆ En lien avec une collecte en recul et un niveau d'importation en dessous de celui de 2018, les disponibilités en lait de chèvre pour l'industrie laitière ont reculé de 11 % sur 6 mois.
- ◆ Les stocks de produits de report ont logiquement été impactés, notamment en début d'année, les industriels puisant dans ces stocks pour maintenir le niveau de production.
- ◆ Toutefois, en moyenne sur 6 mois, les fabrications sont en recul (sauf yaourts), notamment sur mai et juin, mois sur lesquels sont généralement reconstitués les stocks nécessaires au reste de l'année.
- ◆ Le prix du lait de chèvre augmente légèrement sur 6 mois, en lien avec une amélioration de la qualité.
- ◆ La consommation des produits au lait de chèvre est toujours dynamique.

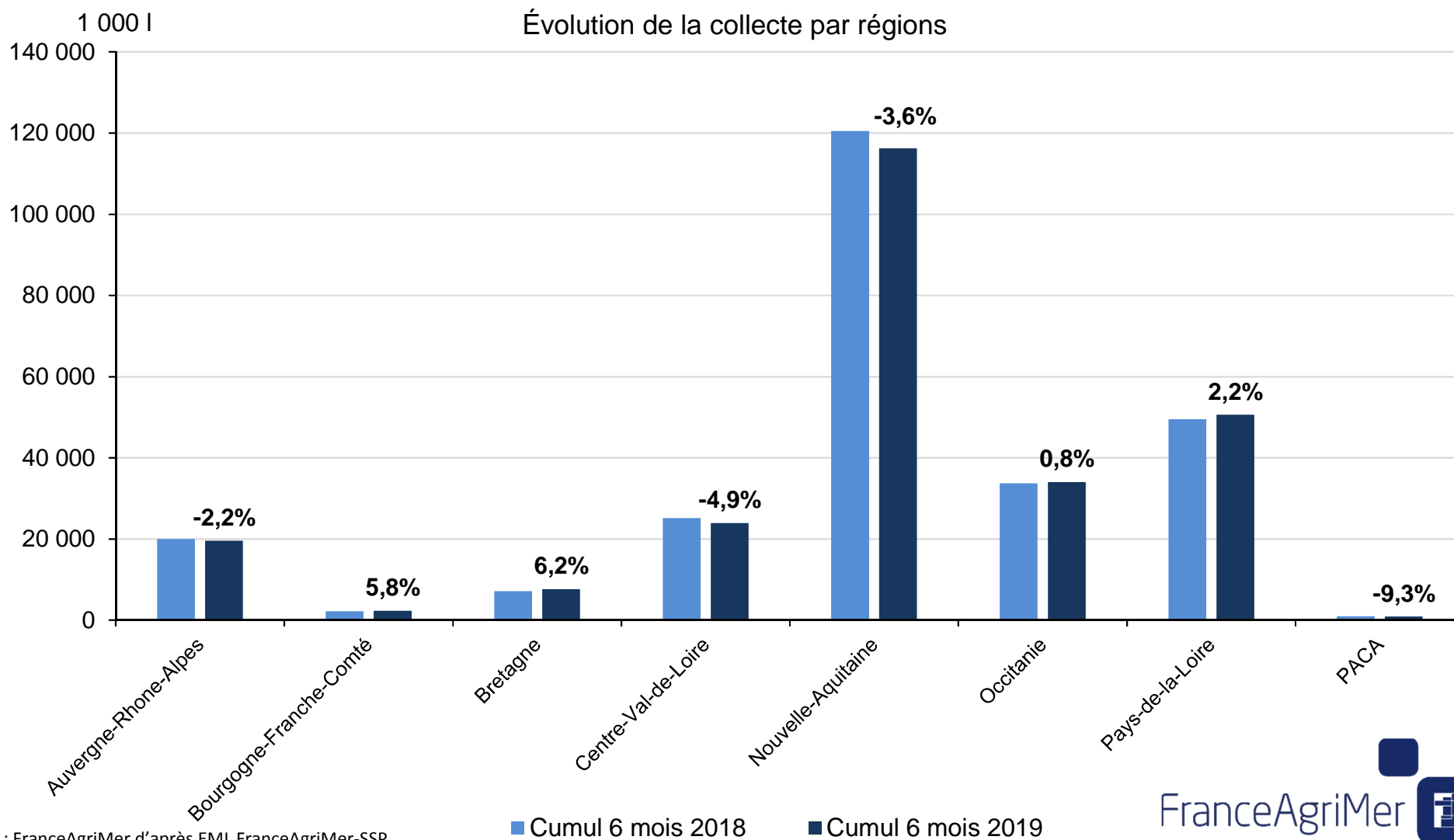
# Collecte nationale de lait de chèvre

- ◆ Sur 6 mois, la collecte de lait de chèvre s'élève à 256,5 millions de litres, elle est en recul de 1,7 % et 4,3 millions de litres par rapport au cumul 6 mois de 2018.



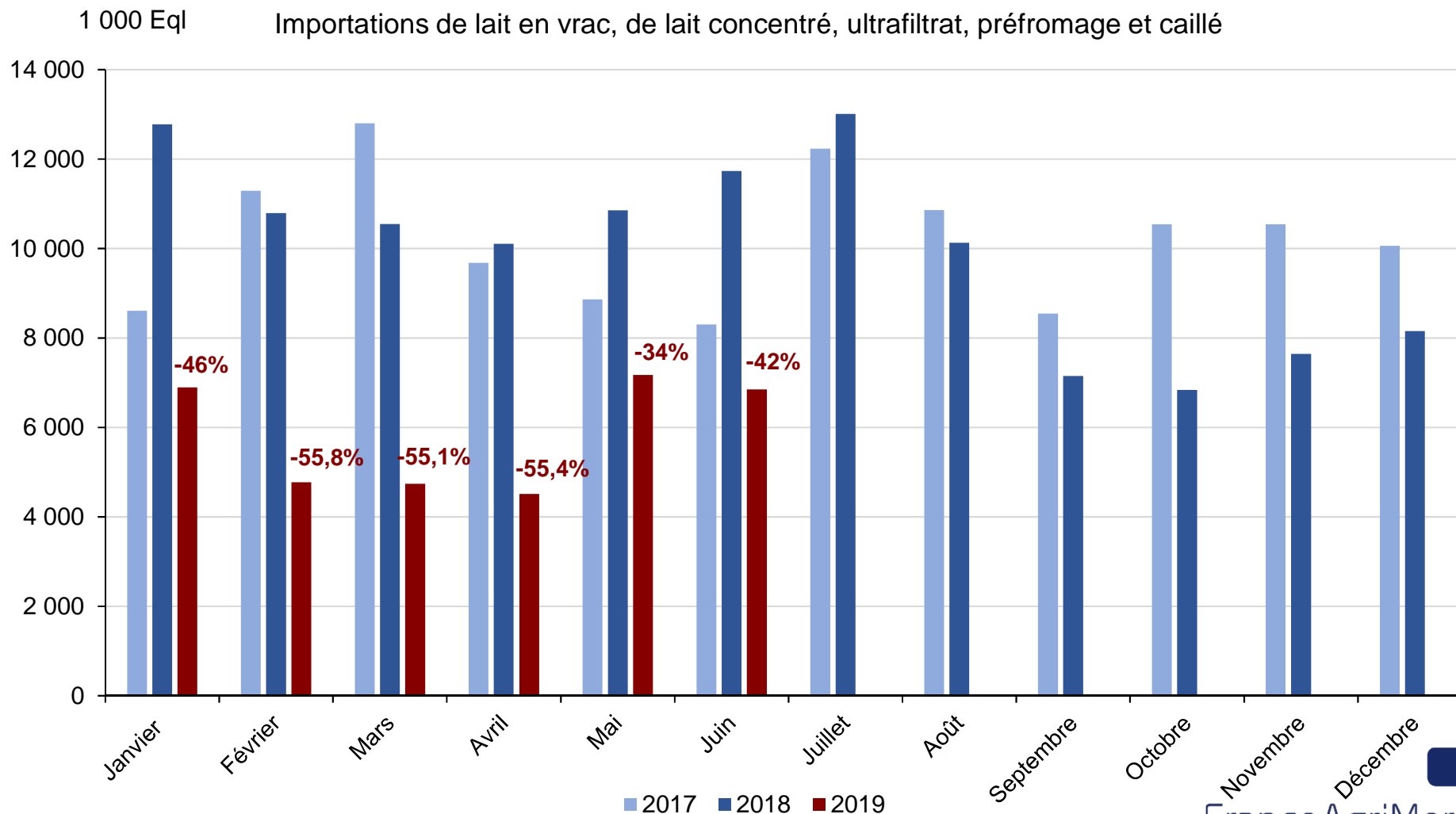
# Collecte de lait de chèvre par régions

- ◆ Sur 6 mois, la collecte est fortement ralentie en Nouvelle-Aquitaine (- 4,3 millions de litres) et en région Centre-Val-de-Loire, tandis que dans les régions Pays-de la Loire et Occitanie elle est en hausse (+ 1 million de litres en région Pays-de-la-Loire).



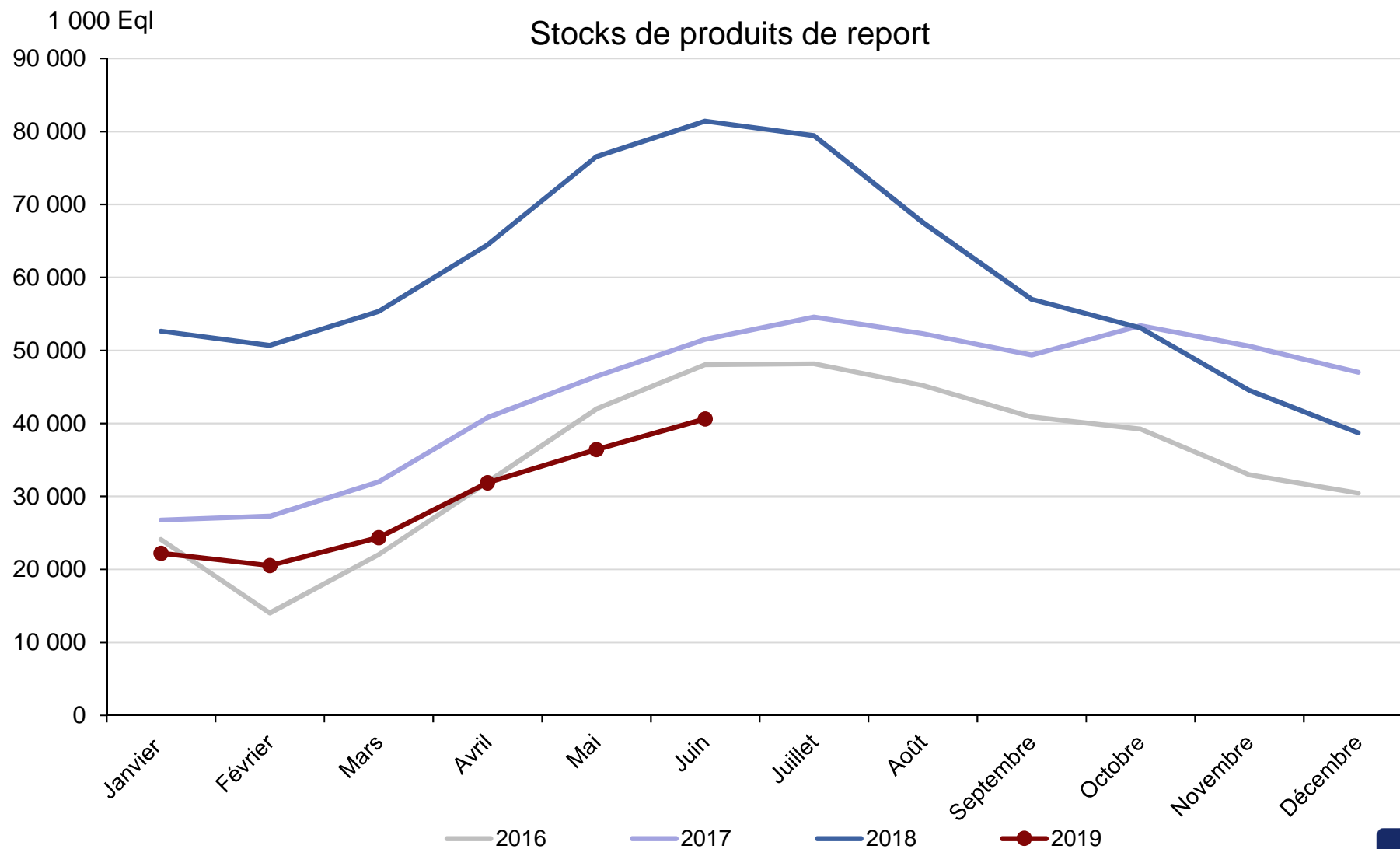
# Importations

- ◆ L'effondrement des importations, initié en août 2018, se poursuit depuis cette date : sur 6 mois, le recul est de 48 % par rapport aux 6 premiers mois de 2018. Les disponibilités pour l'industrie laitière (collecte + importations) sont en recul de 11 %.



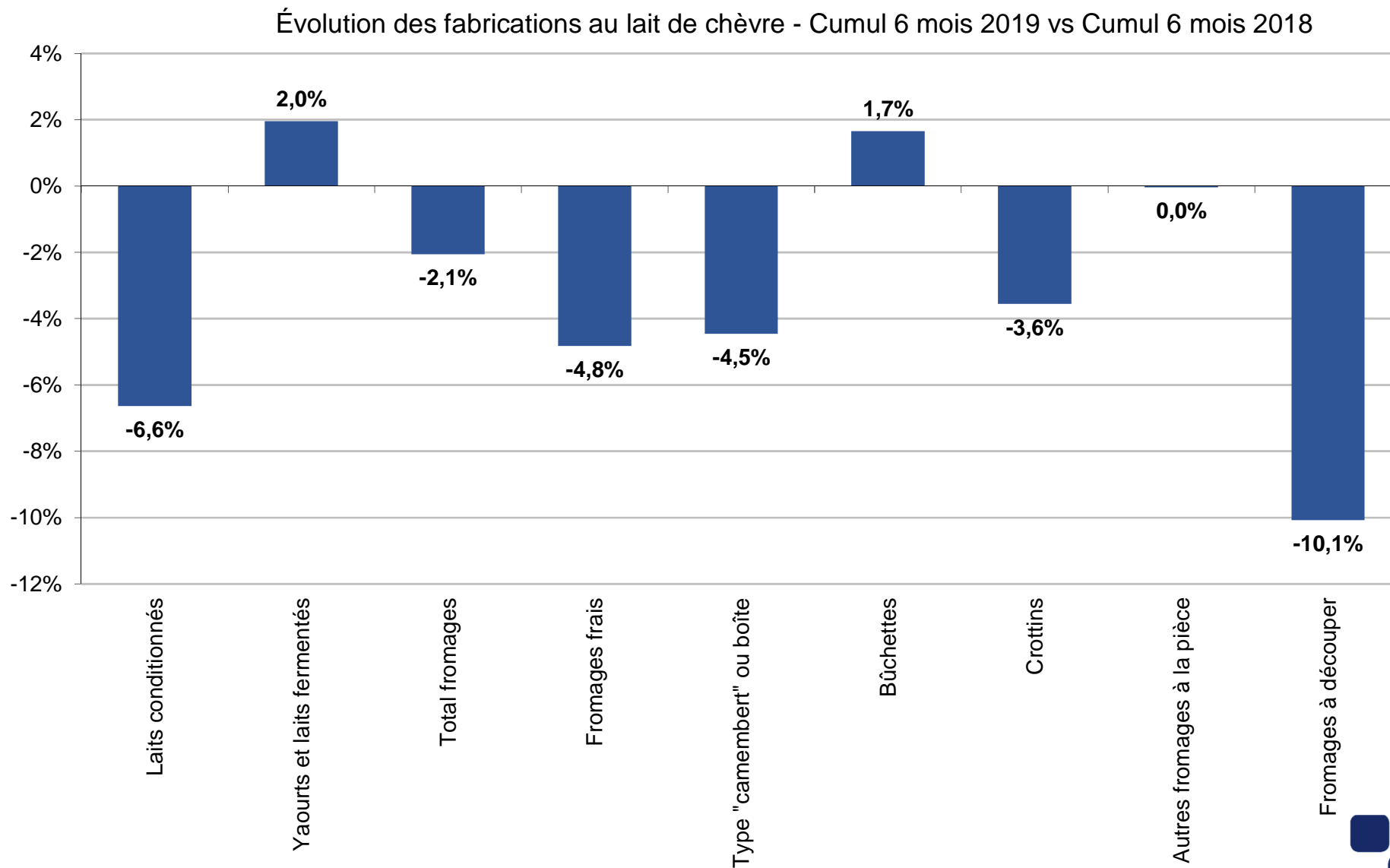
# Niveau des stocks de produits de report caprins

◆ En conséquence des disponibilités amoindries, les établissements ont dû puiser dans les stocks de produits de report, notamment sur le début d'année.



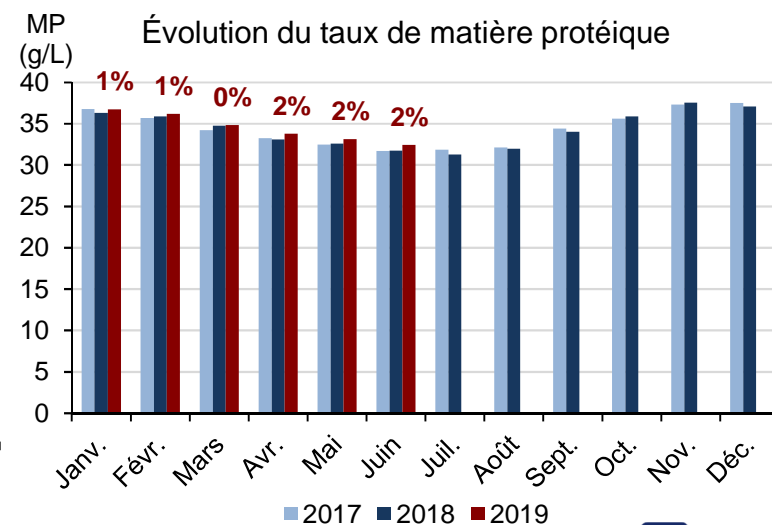
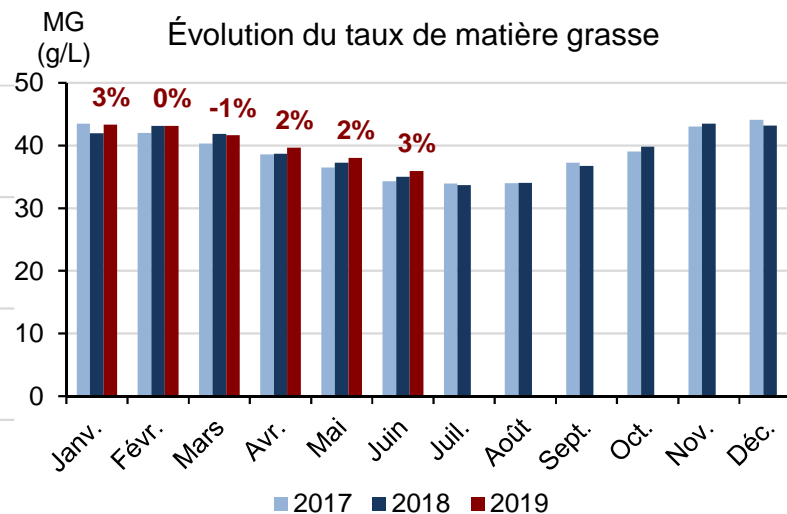
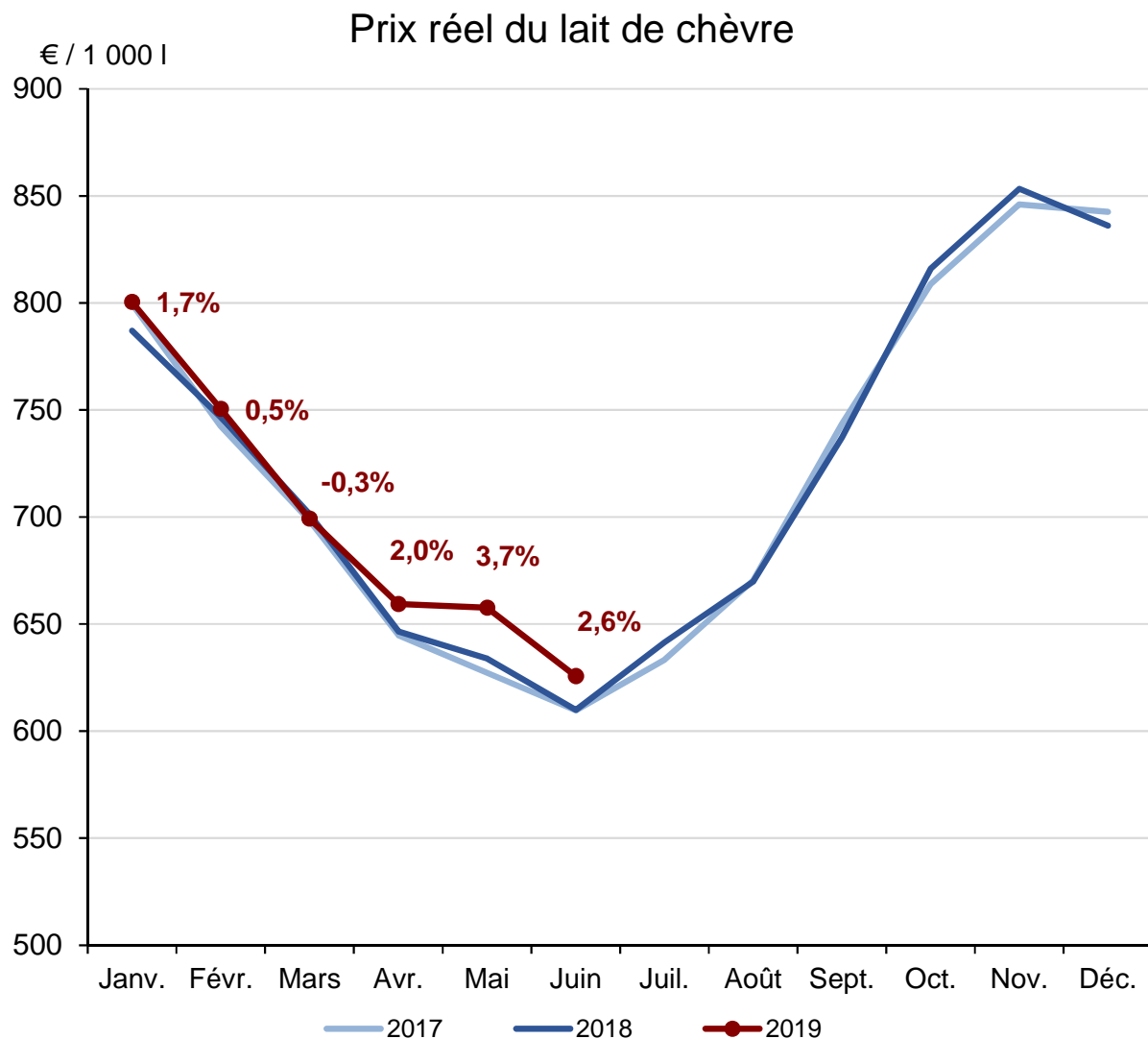
# Fabrications de produits au lait de chèvre

- ◆ Les fabrications sont en recul, en lien avec la baisse des disponibilités malgré un recours important aux stocks de produits de report.



# Prix réel du lait de chèvre

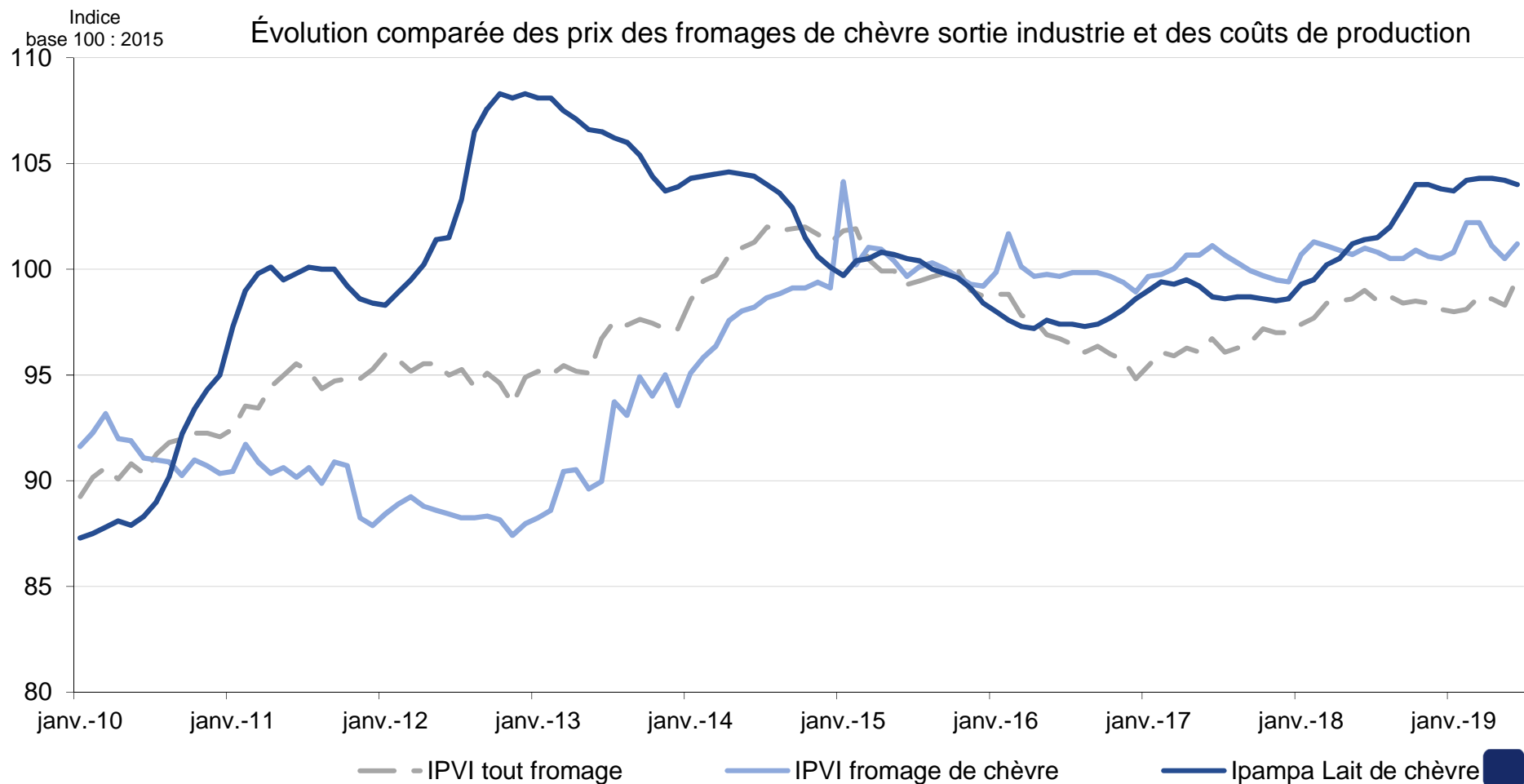
- ◆ En cumul sur 6 mois, le prix réel a été de 684,06 €/1 000 l, soit une hausse de 1,7 %, en lien notamment avec l'amélioration de la qualité.





# Prix des fromages de chèvre sortie usine et coûts de production

- ◆ Les coûts de production semblent se stabiliser sur avril-juin après avoir augmenté régulièrement depuis 2017. Sur 6 mois, ils restent en moyenne 3,8 % au-dessus de leur niveau des 6 premiers mois de 2018. Sur la même période, l'IPVI fromage de chèvre a légèrement augmenté (+ 0,4 %).



# Achats des ménages de fromages de chèvre

- ◆ Sur 6 mois, le prix moyen d'achat par les ménages des fromages de chèvre était de 12,4 €/kg (+ 1,5 %).

Évolution des achats des ménages en fromages de chèvre (6M 2019 / 6M 2018)

