

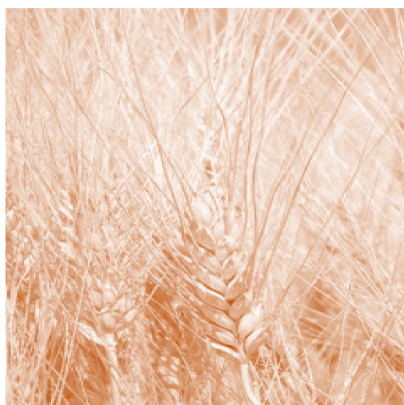
> Les indicateurs économiques suivis par FranceAgriMer

Enquête qualité entrée collecteurs

> 11 septembre 2019

RÉCOLTE 2019

RÉSULTATS DÉFINITIFS



Qualité de la récolte 2019 de blé dur

FranceAgriMer, en partenariat avec ARVALIS - Institut du végétal, publie un bulletin hebdomadaire sur la qualité de la récolte de blé dur 2019, au fil des analyses effectuées par les laboratoires de FranceAgriMer et d'ARVALIS - Institut du végétal, jusqu'aux résultats définitifs qui seront communiqués à l'occasion du prochain Conseil spécialisé de septembre 2019.

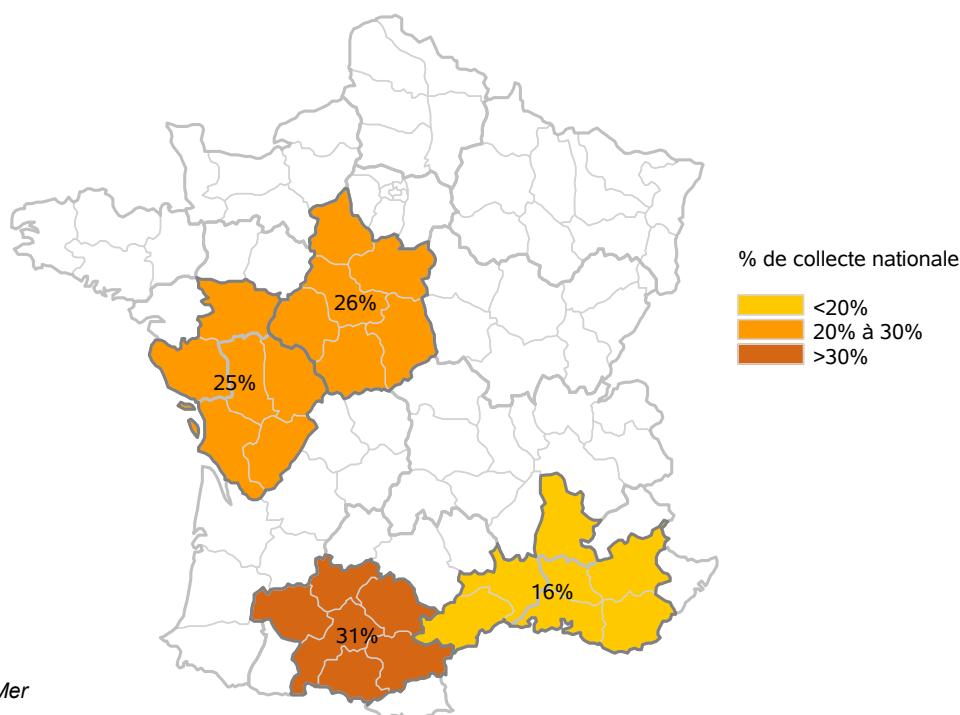
Rappelons que les échantillons sont prélevés à l'entrée des silos de collecte, avant le travail des organismes stockeurs et en particulier avant le nettoyage du grain..

Les résultats des critères de qualité ci-après sont présentés :

- la teneur en eau;
- le poids spécifique;
- le taux de protéines;
- l'indice de chute de Hagberg.

Pour chaque critère et pour chaque date, une carte est présentée avec la délimitation des 4 bassins étudiés. L'état d'avancement des analyses est représenté par une jauge figurant dans chaque bassin. Il permet d'appréhender la robustesse des résultats partiels. En fin de document vous trouverez également les courbes présentant l'évolution des 5 premières variétés de blé dur.

Répartition de la collecte moyenne des 5 dernières campagnes



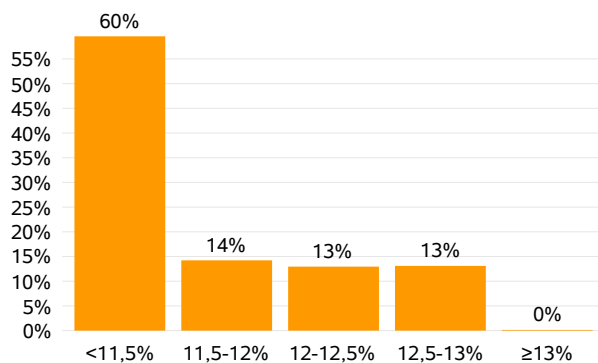
Source: FranceAgriMer

> Les indicateurs économiques suivis par FranceAgriMer

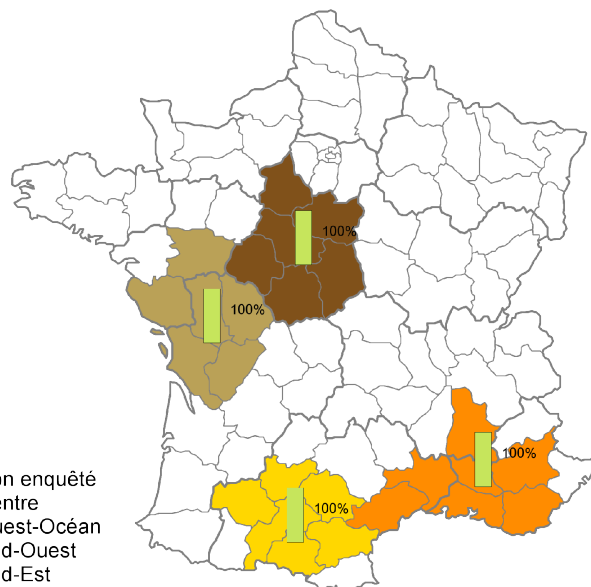
Enquête qualité entrée collecteurs

Teneur en eau

en % des volumes collectés



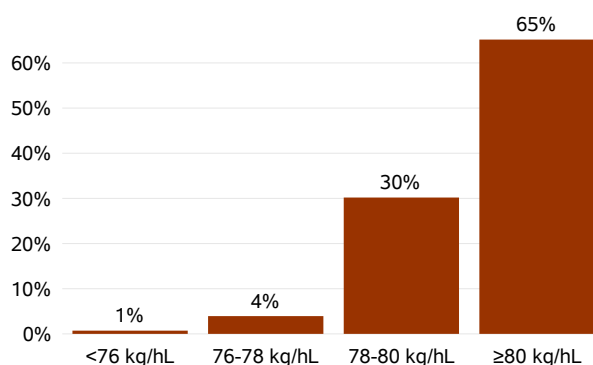
Source: FranceAgriMer / Enquête qualité collecteurs 2019



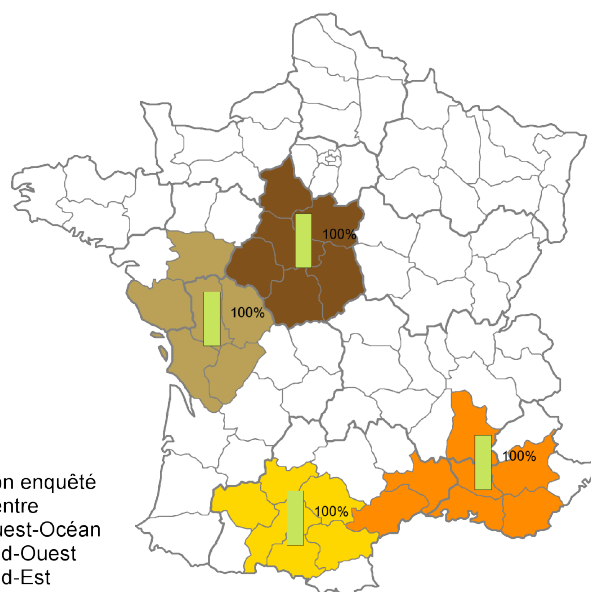
(en %) État d'avancement des analyses par bassin (en pourcentage d'échantillons)

Poids spécifique

en % des volumes collectés



Source: FranceAgriMer / Enquête qualité collecteurs 2019



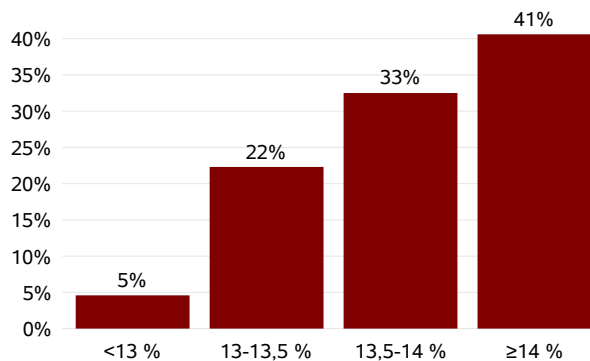
(en %) État d'avancement des analyses par bassin (en pourcentage d'échantillons)

> Les indicateurs économiques suivis par FranceAgriMer

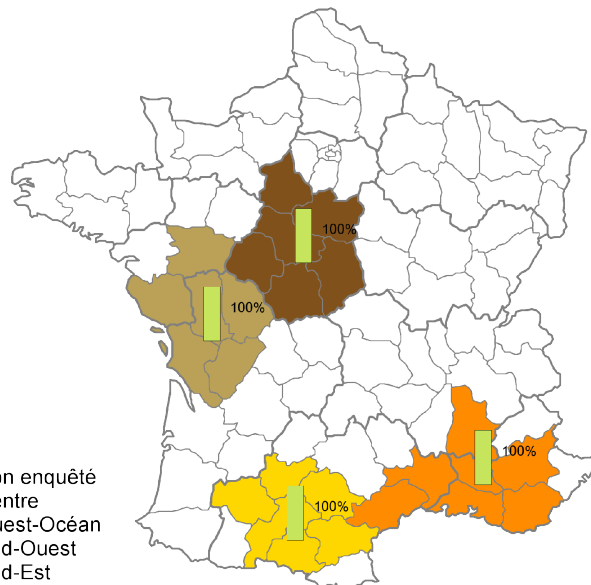
Enquête qualité entrée collecteurs

Taux de protéines

en % des volumes collectés



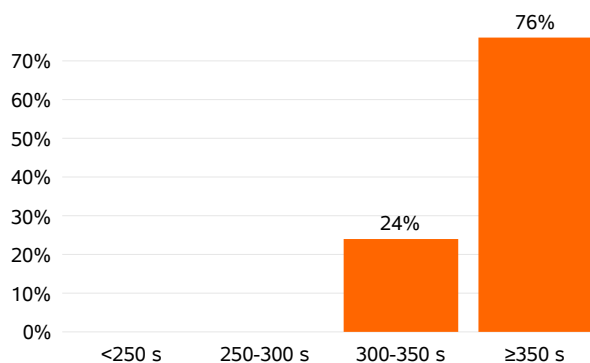
Source: FranceAgriMer / Enquête qualité collecteurs 2019



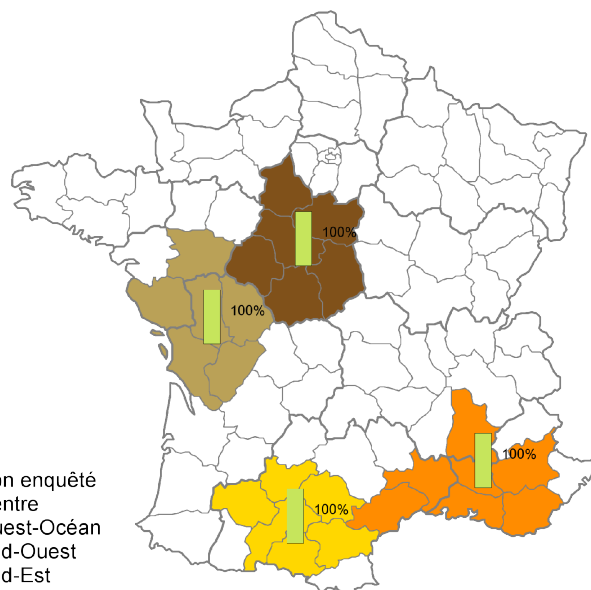
(en %) État d'avancement des analyses par région (en pourcentage d'échantillons)

Indice de chute de Hagberg

en % des volumes collectés



Source: FranceAgriMer / Enquête qualité collecteurs 2019



(en %) État d'avancement des analyses par bassin (en pourcentage d'échantillons)

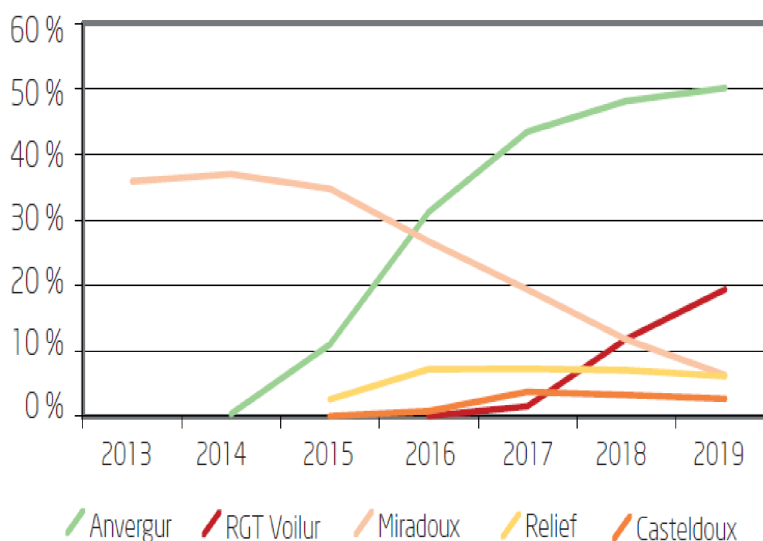
> Les indicateurs économiques suivis par FranceAgriMer

Enquête qualité entrée collecteurs

Évolution nationale des principales variétés

La variété Anvergur se maintient en tête de classement et atteint la moitié de la sole nationale de blé dur (50,2 %). RGT Voilur progresse à 19,4 % et atteint la deuxième place du classement. Miradoux et Relief sont au coude à coude avec respectivement 6,3 % et 6,1 % de la sole nationale de blé dur. Enfin, Casteldoux fait son entrée dans le top 5 à la cinquième position avec 2,7 %.

Évolution des 5 premières variétés de blé dur (en pourcentage des surfaces nationales)



Source: FranceAgriMer / Enquête répartition variétale des céréales

MÉTHODOLOGIE - UNE ENQUÊTE AUPRÈS DES COLLECTEURS

L'enquête Qualité des blés durs français est réalisée par FranceAgriMer et ARVALIS - Institut du végétal, avec le soutien d'Intercéréales et du Groupement National Interprofessionnel des Semences et Plants (GNIS).

L'enquête a pour objectif d'informer sur la qualité du blé dur collecté dans 93 silos appartenant à des organismes stockeurs, coopératives ou négociants. Pendant la moisson, environ 150 échantillons sont attendus : ils sont prélevés à l'entrée des silos par les agents de FranceAgriMer selon les regroupements mis en place par les collecteurs. Ces échantillons sont ensuite expédiés aux laboratoires de FranceAgriMer et d'Arvalis - Institut du végétal pour analyses.

Photos: FranceAgriMer et ARVALIS - Institut du végétal

Copyright © FranceAgriMer 2019 - tous droits de reproduction réservés, sauf autorisation de FranceAgriMer

Directrice de la publication : Christine Avelin

Rédaction : Direction marchés, études et prospective - Service analyse économique des filières et OFPM - Unité grains et sucre

Contact : marion.philippe@franceagrimer.fr

Contact presse: presse@franceagrimer.fr

FranceAgriMer - 12 rue Henri Rol-Tanguy - TSA 20002 - 93555 Montreuil - Tél : +33 1 73 30 30 00