

# Filière lait de vache biologique : indicateurs de conjoncture

**Conseil spécialisé Ruminants Lait & Viande**  
**12 novembre 2019**

Direction Marchés, études et prospective  
Unité Élevage



## ◆ **En France, le marché du lait bio semble être relativement bien équilibré.**

Le prix du lait de vache biologique payé aux producteurs est en hausse par rapport à 2018 depuis le mois d'avril, malgré une collecte toujours très dynamique.

Ces volumes supplémentaires permettent un développement des fabrications de l'ensemble des produits laitiers biologiques, absorbées par la demande nationale, notamment celle des ménages pour leur consommation à domicile.

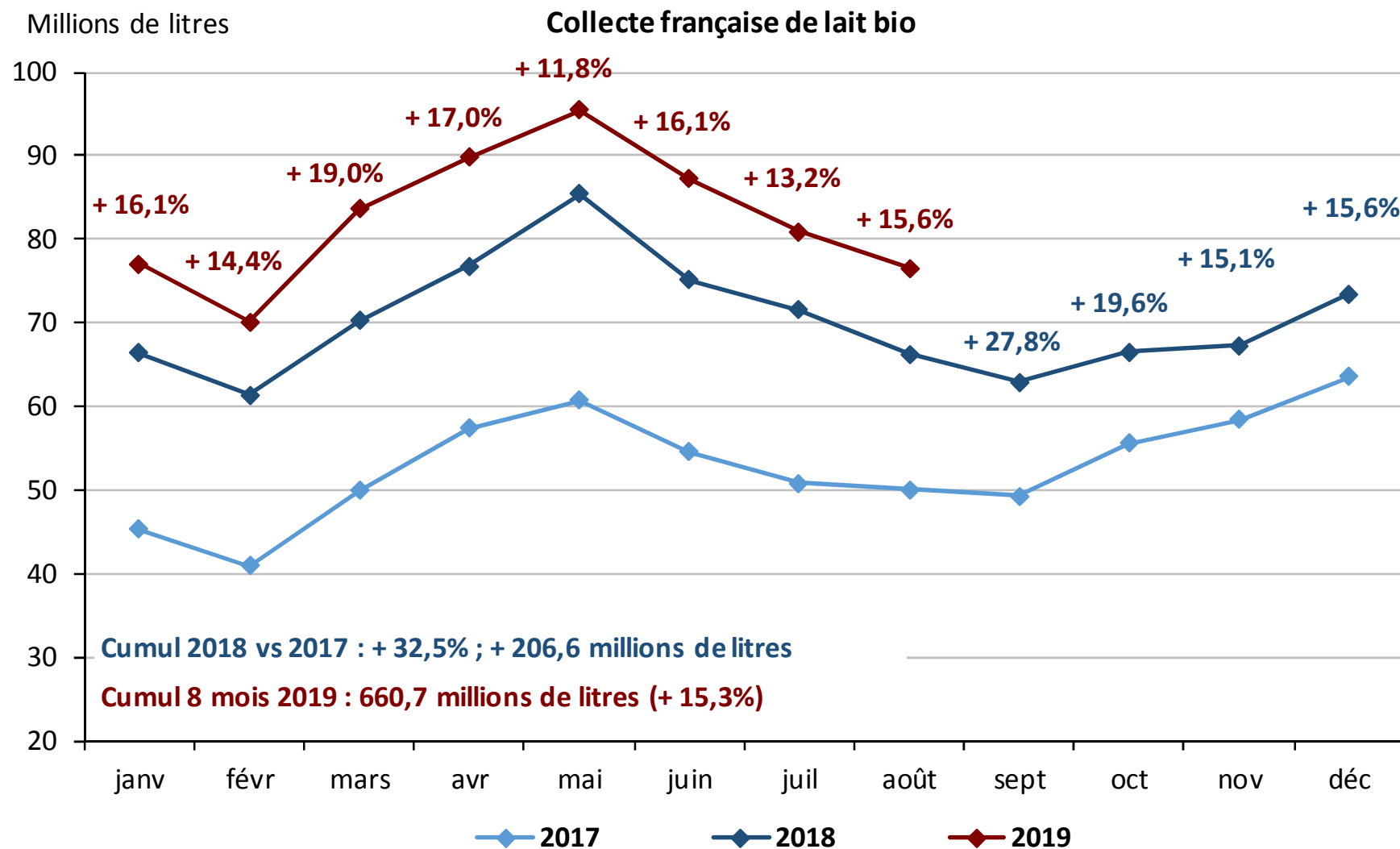
## ◆ **Des signes possibles de déséquilibre du marché sont néanmoins observables chez nos voisins européens grands producteurs de lait de vache bio.**

En Allemagne, le prix du lait ne semble pas résister à la croissance de la collecte.

Au Danemark, la croissance de la production a fortement ralenti depuis le mois d'août.

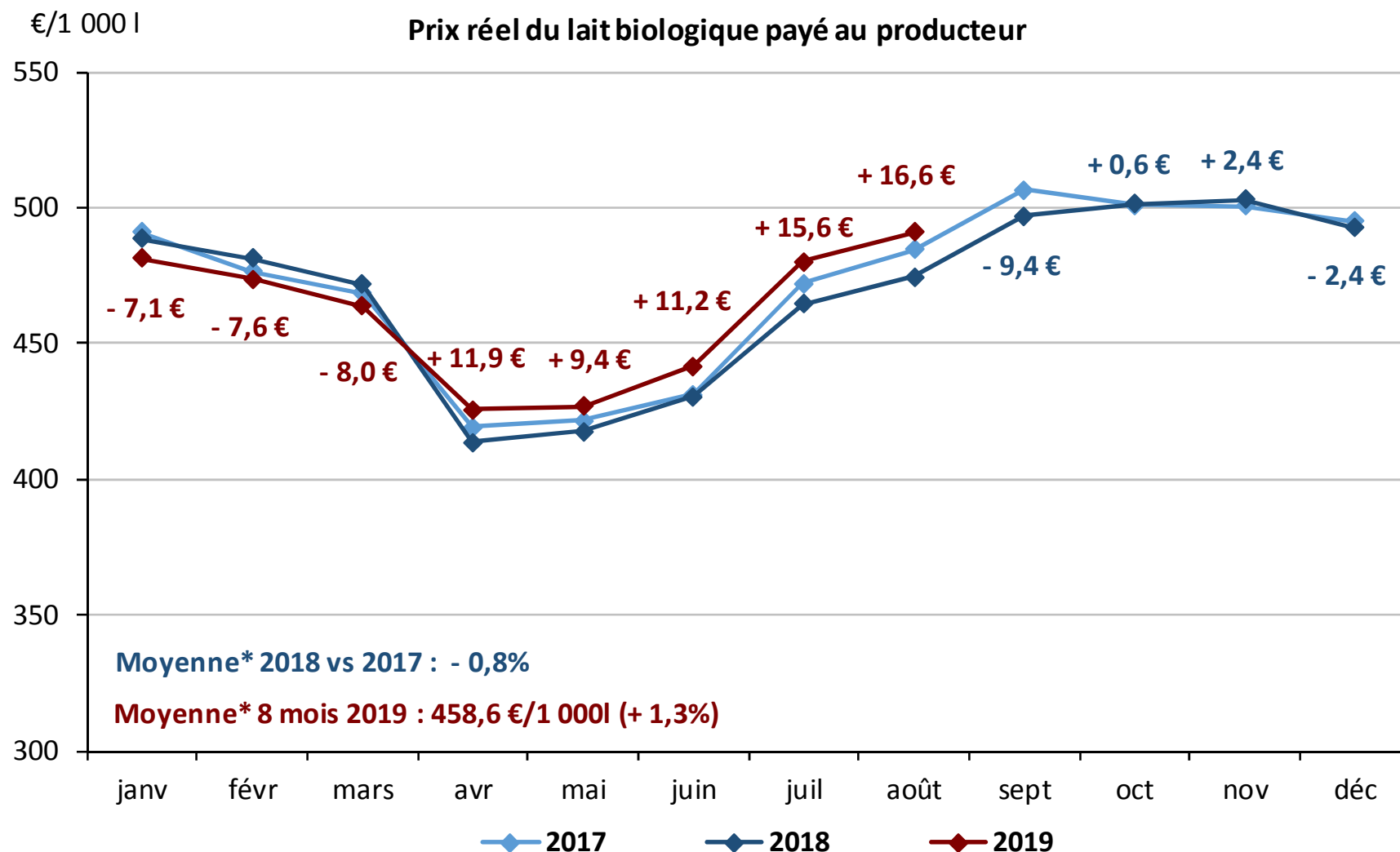
En Autriche, le marché a été totalement déséquilibré en 2018 et la collecte est depuis en fort recul.

- ◆ La collecte de lait bio poursuit sa progression : elle est en hausse de 15 % en cumul sur 8 mois, et représente 4,1 % de la collecte totale depuis le début de l'année.



# PRIX RÉEL DU LAIT BIOLOGIQUE PAYÉ AUX PRODUCTEURS

- ◆ Le prix réel du lait bio est toujours inscrit sur des niveaux supérieurs à ceux constatés en 2018 et l'écart ne cesse de se renforcer.



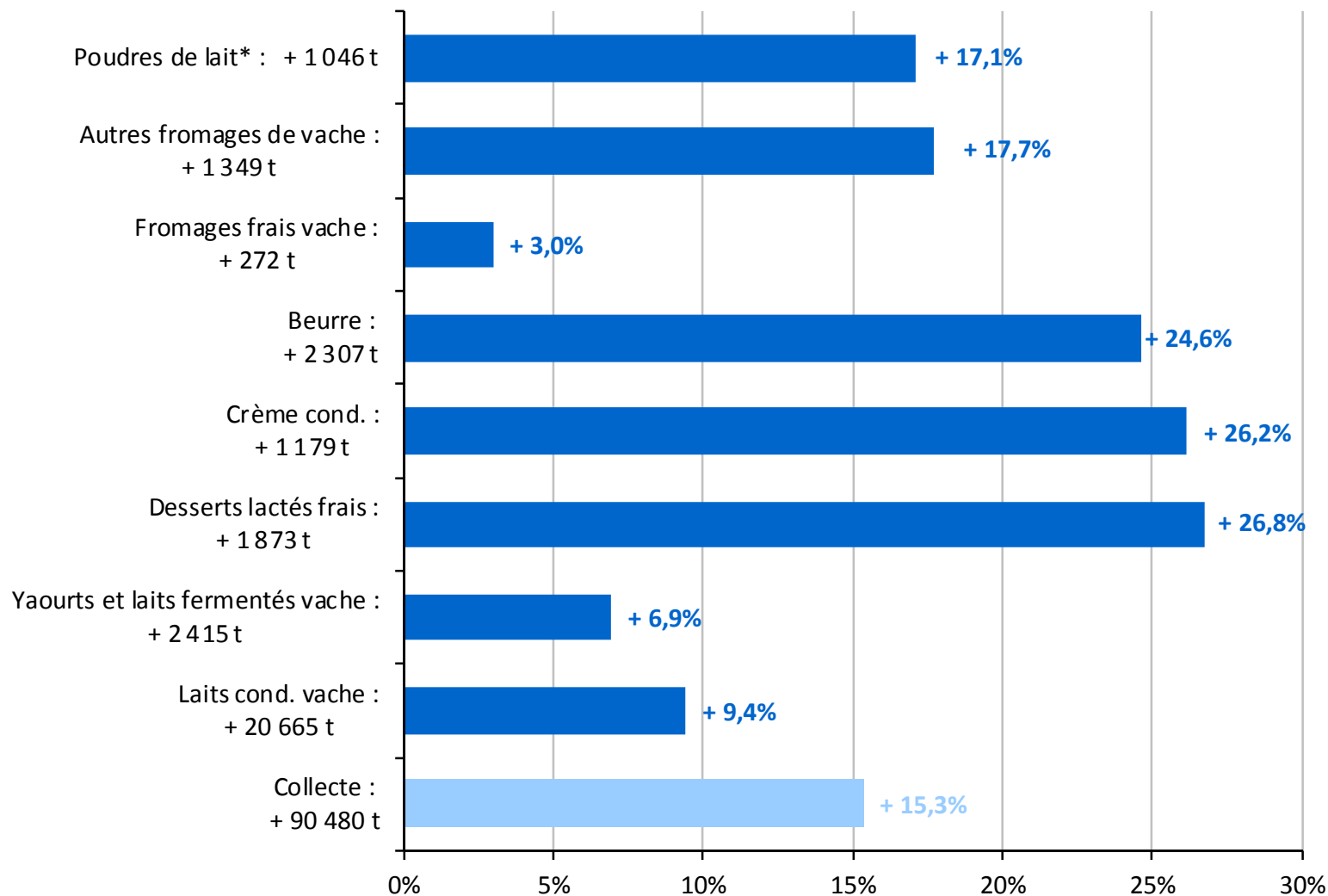
\* Moyennes pondérées par les volumes

Source : FranceAgriMer d'après EML FranceAgriMer-SSP

# FABRICATIONS DE PRODUITS LAITIERS BIOLOGIQUES

- ◆ Les volumes de lait supplémentaires collectés ont permis de développer les fabrications de l'ensemble des produits laitiers bio.

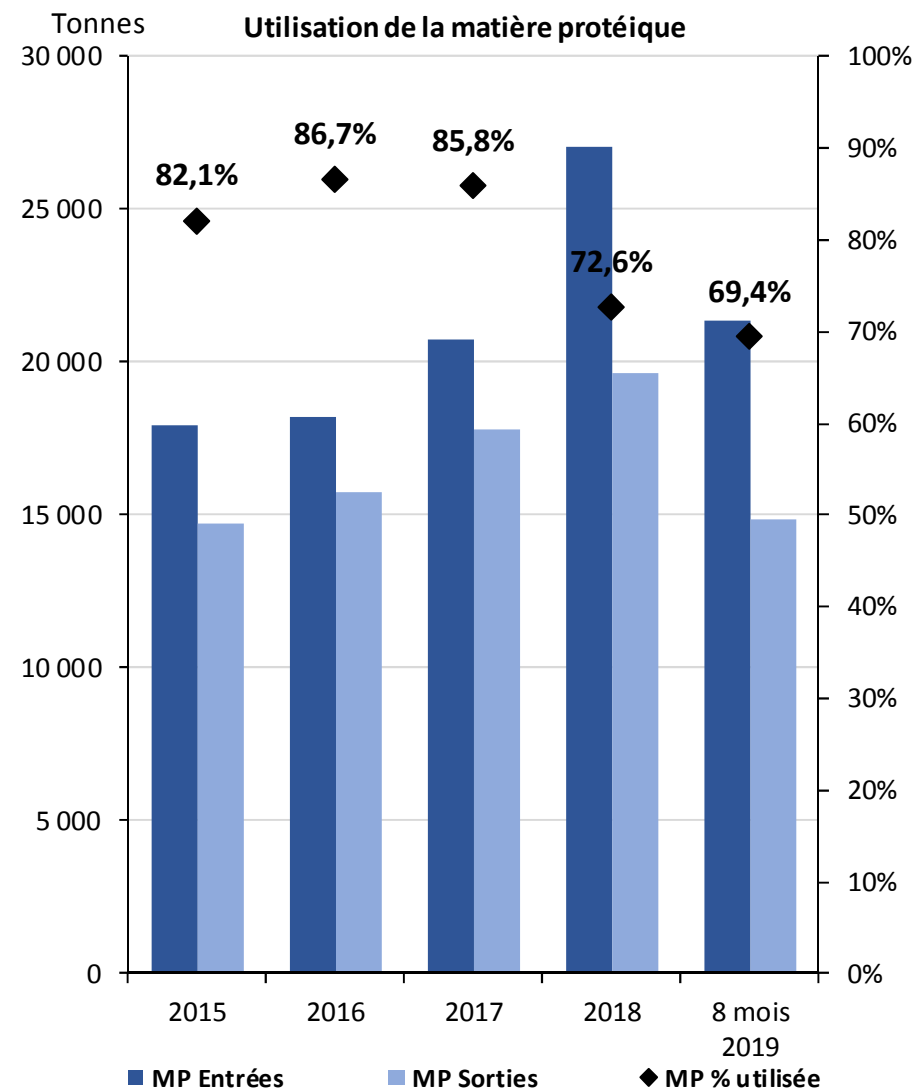
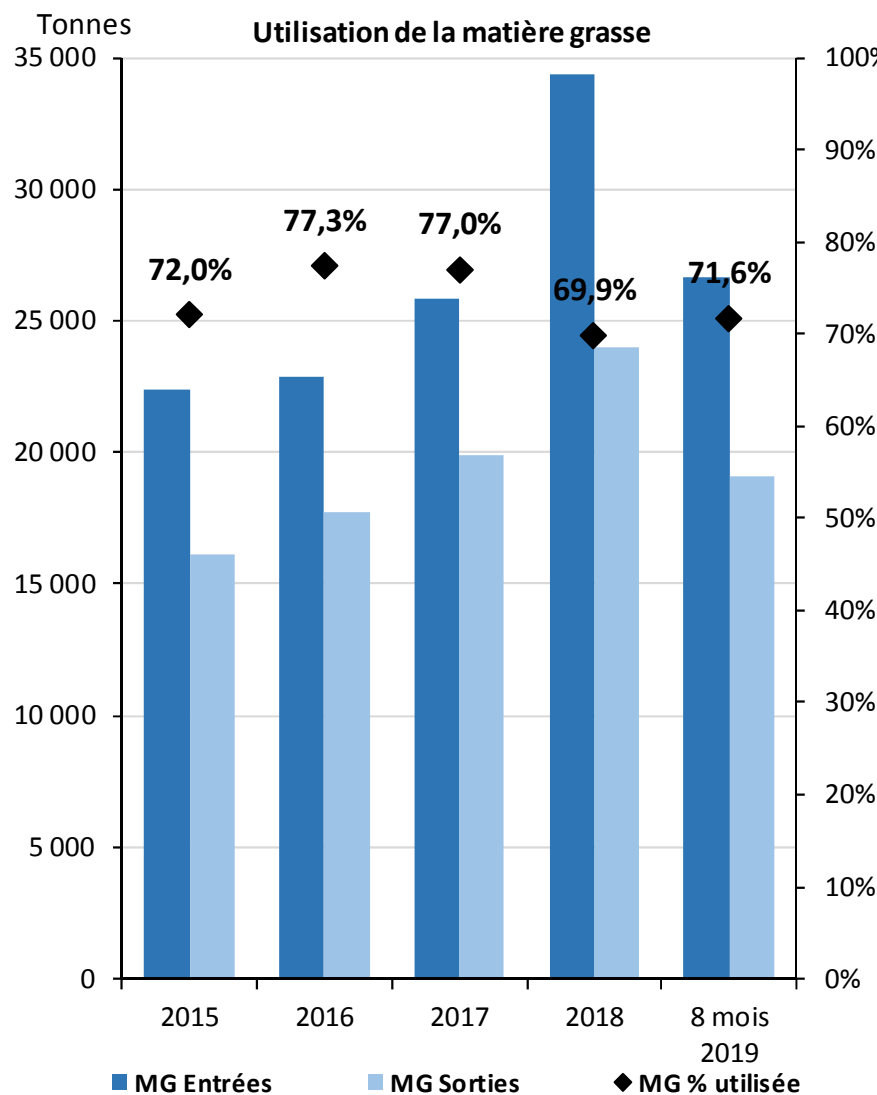
Fabrications de produits laitiers biologiques (évolution 2019/2018 cumul 8 mois)



\* Poudres séchées dans le mois

Source : FranceAgriMer d'après EML FranceAgriMer-SSP

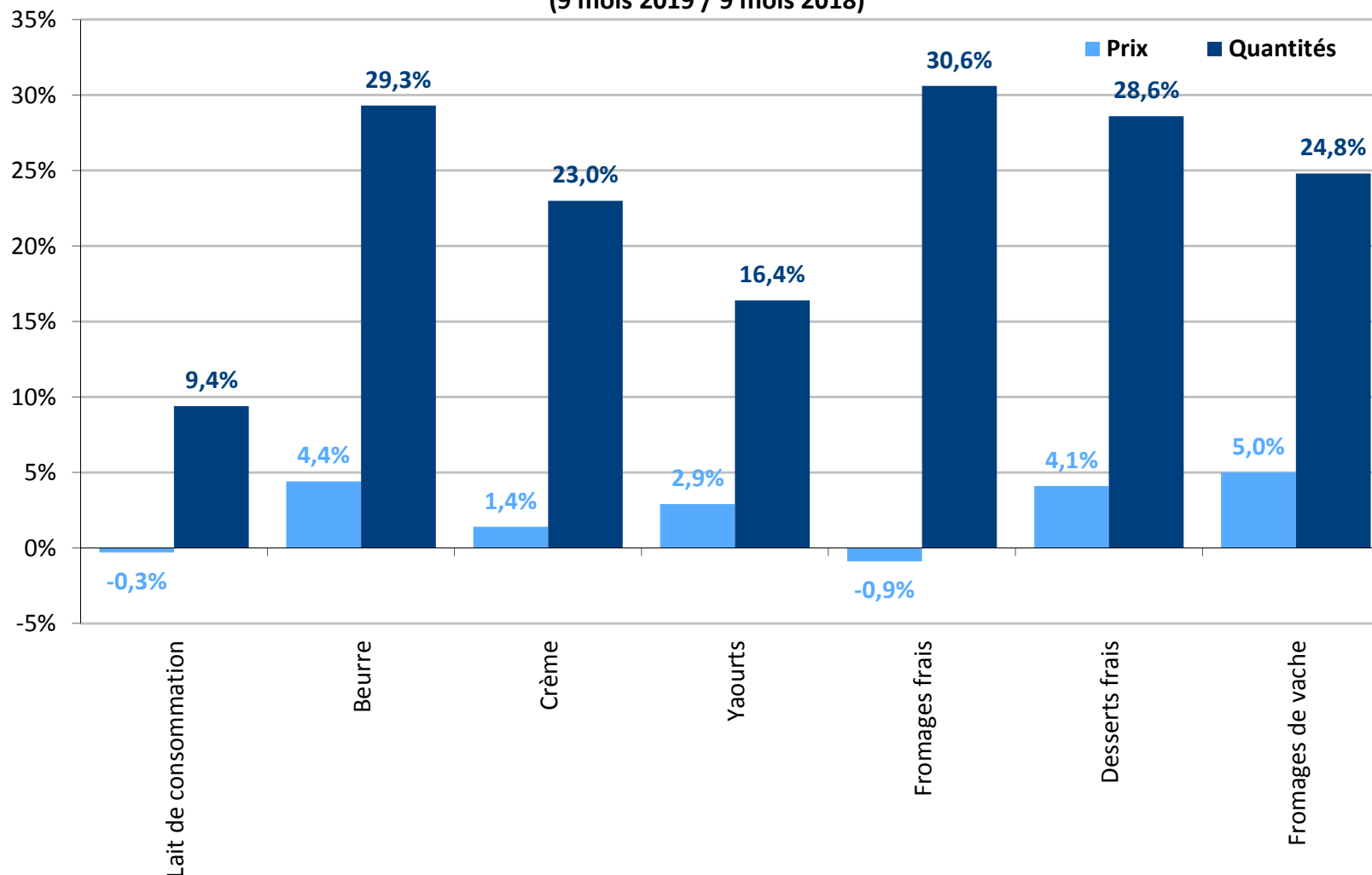
- ◆ La hausse des fabrications s'est traduite par un niveau plus élevé de l'utilisation de la MG bio (et donc un moindre taux de déclassement *a priori*), mais pas de la MP bio.



# CONSOMMATION À DOMICILE DE PRODUITS LAITIERS BIOLOGIQUES

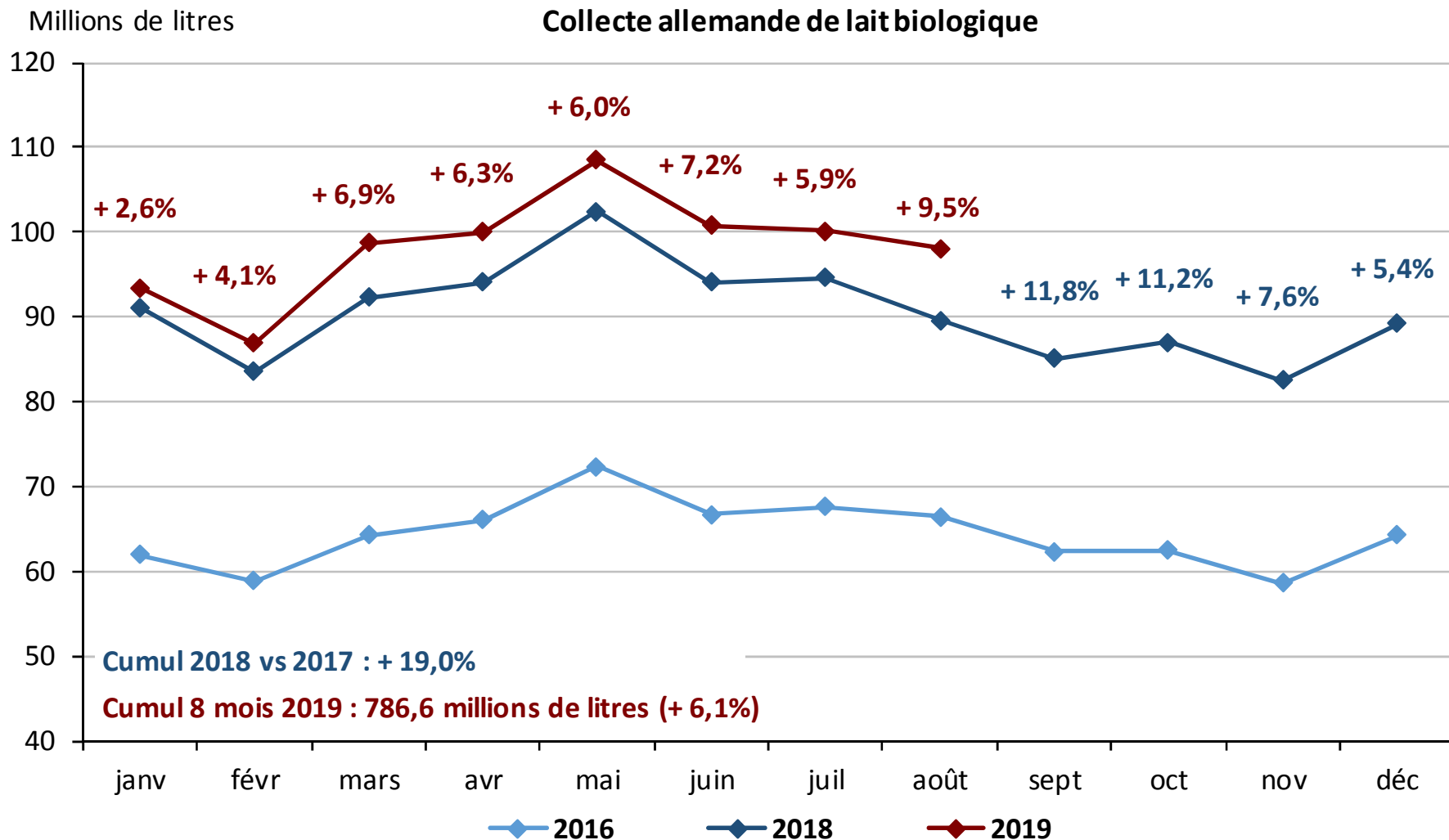
- ◆ L'augmentation des achats des ménages pour les produits laitiers bio se poursuit, dans un contexte de revalorisation des prix ; la part du bio dans les achats totaux de produits laitiers ne cesse de croître.

Évolution des achats des ménages de produits laitiers biologiques  
(9 mois 2019 / 9 mois 2018)



# ALLEMAGNE : COLLECTE DE LAIT BIOLOGIQUE

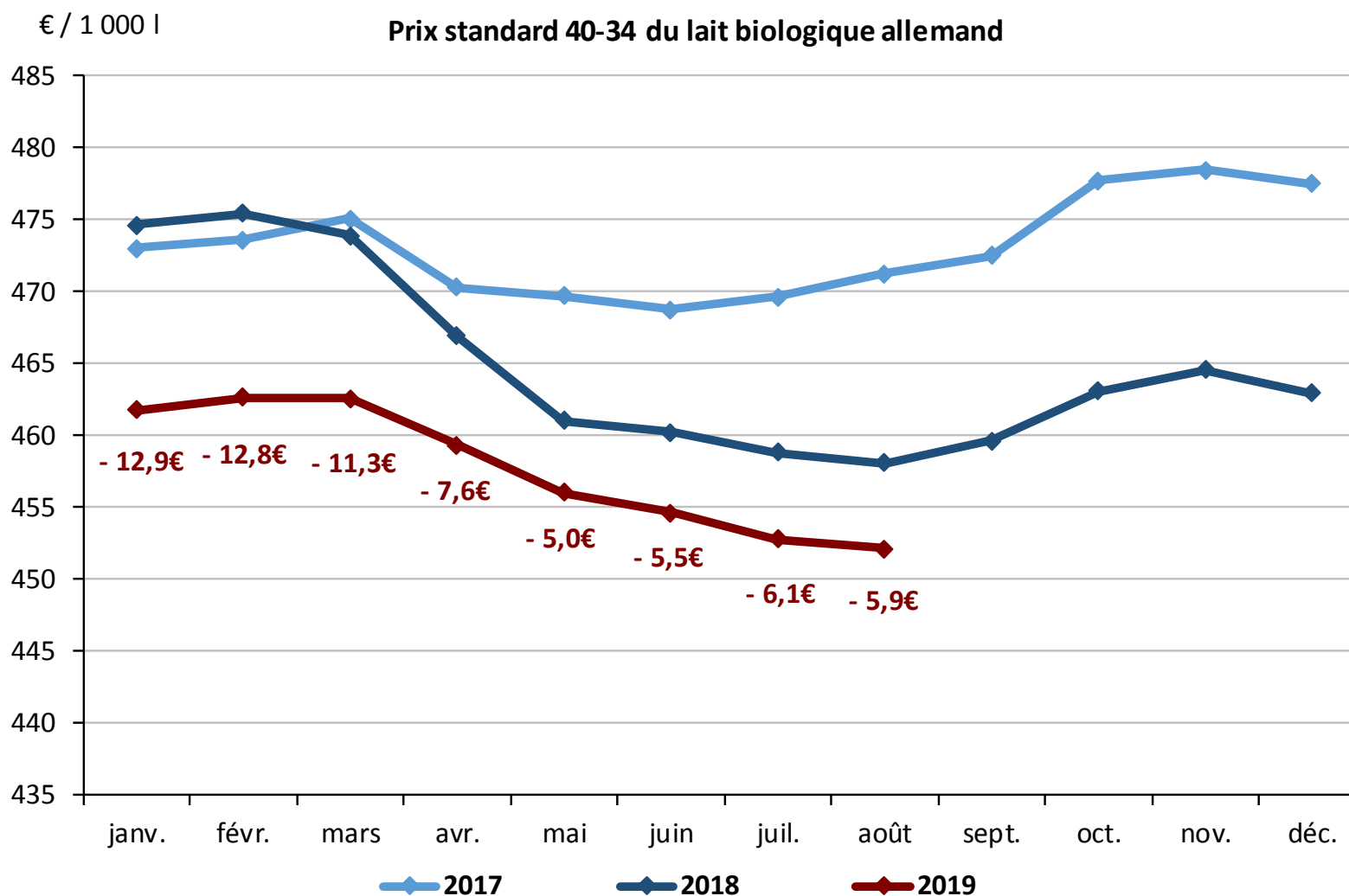
- ◆ Bien que la hausse soit moins prononcée qu'en 2018, la collecte allemande de lait bio continue à augmenter. La baisse saisonnière semble être moins prononcée.





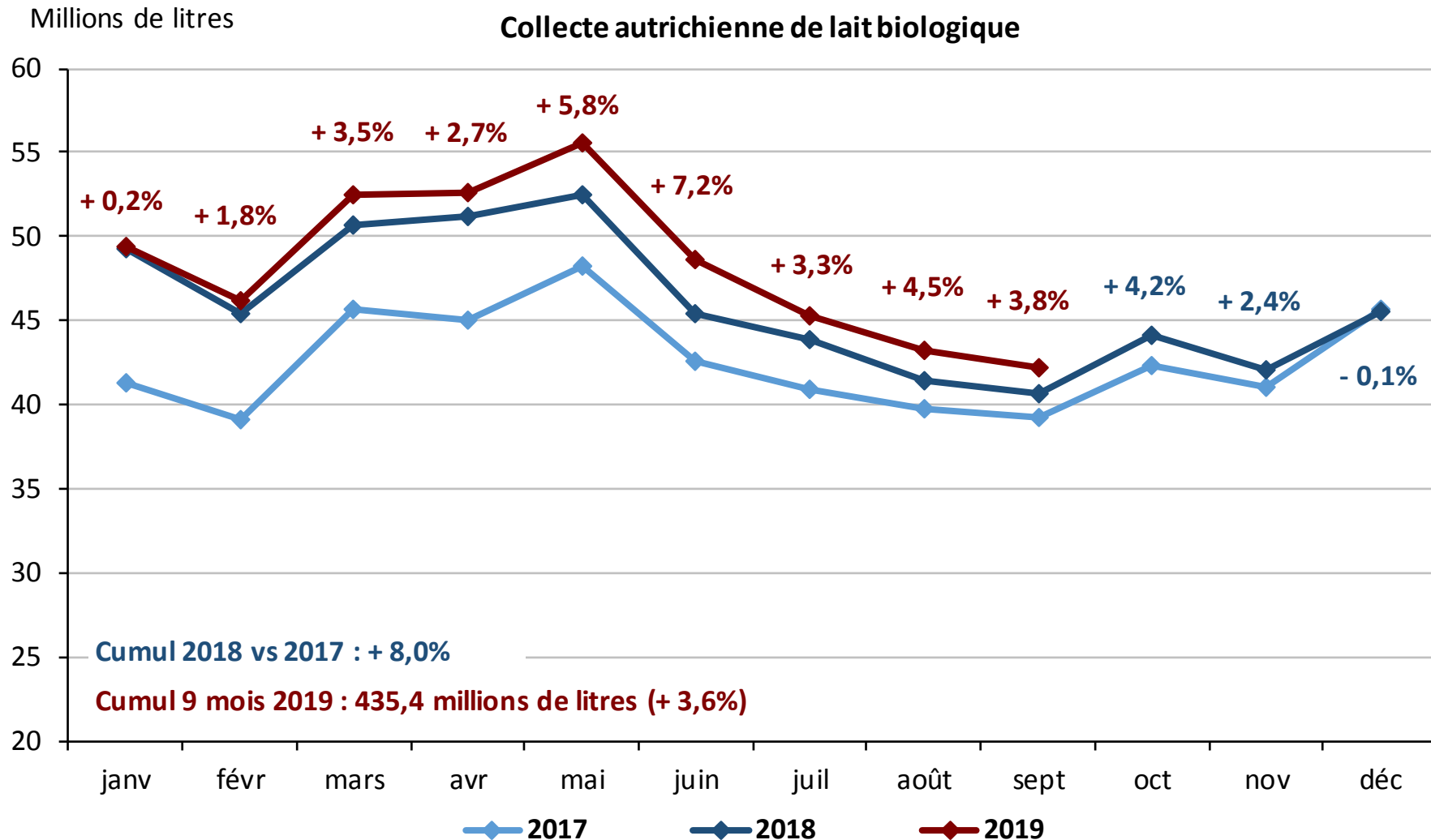
# ALLEMAGNE : PRIX DU LAIT BIOLOGIQUE PAYÉ AUX PRODUCTEURS

- ◆ La croissance de la collecte semble néanmoins avoir déséquilibré le marché allemand, ce qui s'est traduit par une chute du prix du lait, depuis mars 2018.



# AUTRICHE : COLLECTE DE LAIT BIOLOGIQUE

- ◆ La collecte autrichienne de lait bio continue à progresser sensiblement, dans un contexte de prix globalement stable par rapport à 2018 mais en repli par rapport à 2017.



- ◆ Au Danemark, la collecte de lait bio semble marquer le pas, avec une croissance beaucoup plus modérée depuis le mois de juin.

