



FranceAgriMer

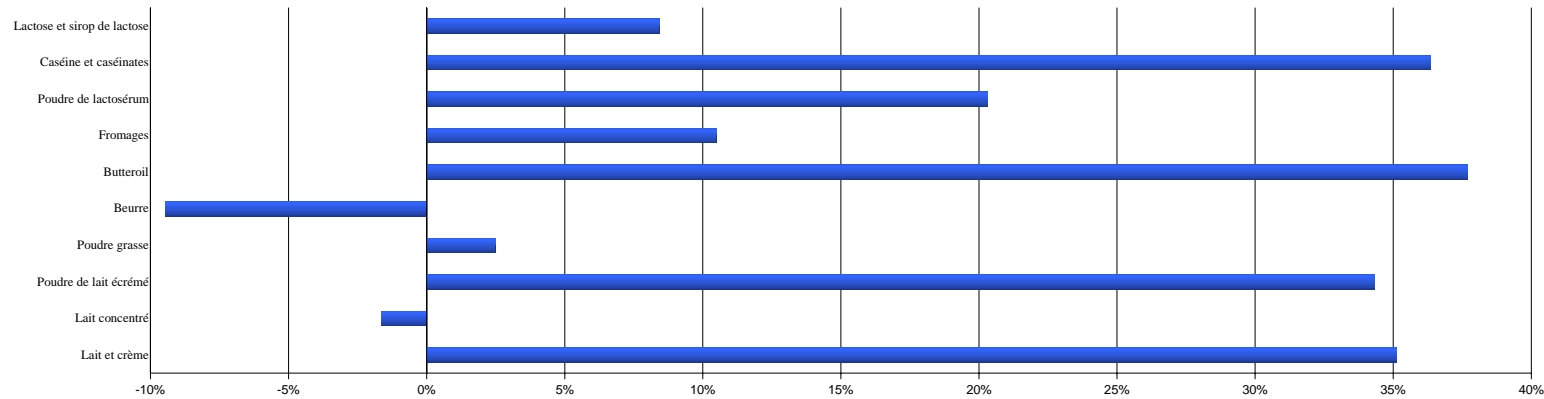
STRUCTURATION de DONNEES

FRANCE

**COMMERCE EXTERIEUR
LAIT et PRODUITS LAITIERS**

AVRIL 2011

EXPORTATIONS EUROPÉENNES VERS LES PAYS TIERS
ÉVOLUTION CUMULÉE UE à 27
4 mois 2011



EXPORTATIONS CUMULÉES

		Belg	Bulg.	R.Tch	Dan	All	Est	Irl	Grèce	Esp	Fr	Italie	Chyp	Lett.	Litu.	Lux.	Hong	Malte	P.Bas	Aut	PoI	Port	Rou	Sloven	Slovaq	Finl	Suède	R.uni	UE à 27	% 2011/2010	
Nombre de mois		4	4	4	4	4	4	4	4	4	4	4	4	4	4	4	4	4	4	4	4	4	4	4	4	4	4	4	4		
Lait et crème	2011	3,5	0,0	2,8	2,4	38,7	1,9	0,0	0,1	8,3	29,5	1,9	0,3	1,5	1,0	0,0	8,0	0,0	5,6	0,7	0,6	5,8	0,2	10,2	0,1	5,1	0,2	0,5	128,7	35,1%	
	2010	2,0	0,0	0,0	2,3	24,6	2,3	0,0	0,1	5,2	31,2	1,8	0,2	0,9	0,3	0,0	3,2	0,0	5,9	0,1	0,3	2,9	0,2	7,3	0,1	3,6	0,2	0,5	95,3		
Lait concentré	2011	0,5	0,0	0,5	0,0	22,1	0,0	0,0	0,0	0,7	0,9	0,0	0,0	0,0	0,2	0,0	0,0	0,0	49,7	0,0	1,5	0,1	0,0	0,0	0,0	0,0	0,0	0,1	76,4	-1,6%	
	2010	0,1	0,0	0,6	0,1	25,6	0,0	0,1	0,0	0,4	0,3	0,0	0,0	0,0	0,2	0,0	0,0	0,0	49,3	0,1	0,8	0,1	0,0	0,0	0,0	0,0	0,0	0,0	0,0	77,7	
Poudre de lait écrémé	2011	41,6	0,1	2,6	2,0	31,1	0,6	6,5	0,1	0,4	29,4	0,1	0,0	0,1	1,5	0,0	0,0	0,0	24,9	0,1	11,7	0,0	0,0	0,1	0,1	3,2	2,4	2,0	160,8	34,3%	
	2010	33,1	0,0	1,6	1,4	16,7	1,8	3,4	0,0	0,0	21,3	0,1	0,0	0,2	3,5	0,0	0,0	0,0	22,3	0,1	5,5	0,1	0,0	0,2	0,2	3,3	2,0	2,7	119,7		
Poudre grasse	2011	25,3	0,0	1,4	30,0	4,2	0,1	8,0	0,0	0,4	10,9	0,0	0,0	0,1	0,6	0,0	0,0	0,0	46,9	0,0	2,4	0,4	0,0	0,0	0,1	0,5	8,5	9,6	149,3	2,5%	
	2010	23,2	0,0	1,3	30,8	2,7	0,4	5,1	0,0	0,3	12,0	0,2	0,0	0,1	0,4	0,0	0,0	0,0	45,8	0,0	1,0	0,3	0,0	0,1	0,0	0,4	9,7	11,9	145,7		
Beurre	2011	2,0	0,0	0,4	4,6	5,7	0,0	2,5	0,0	0,1	7,4	0,1	0,0	0,0	0,0	0,0	0,0	0,0	5,0	0,0	1,9	0,2	0,0	0,0	0,0	6,2	0,1	1,2	37,7	-9,5%	
	2010	2,2	0,0	0,2	3,1	7,7	0,7	1,7	0,0	0,1	6,0	0,1	0,0	0,1	0,3	0,0	0,0	0,0	11,0	0,0	0,8	0,2	0,0	0,1	0,0	6,4	0,1	1,0	41,7		
Butteroil	2011	2,1	0,0	0,0	0,0	0,1	0,0	0,0	0,0	0,7	1,9	0,0	0,0	0,0	0,0	0,0	0,0	0,0	4,8	0,1	0,3	0,1	0,0	0,0	0,0	0,0	0,0	0,6	10,7	37,7%	
	2010	2,0	0,0	0,0	0,0	0,0	0,0	0,0	0,0	0,0	1,9	0,0	0,0	0,0	0,0	0,0	0,0	0,0	3,5	0,1	0,2	0,0	0,0	0,0	0,0	0,0	0,0	0,1	7,8		
Fromages	2011	1,5	2,0	1,7	16,4	46,7	2,1	8,0	1,0	3,5	32,2	23,7	0,6	2,2	11,1	0,0	2,5	0,0	34,0	4,0	11,1	1,4	0,1	1,2	0,1	11,4	0,6	4,5	223,5	10,5%	
	2010	0,8	1,9	1,2	13,5	48,4	2,5	7,1	1,6	3,0	25,9	20,6	0,7	0,9	7,1	0,0	2,5	0,0	29,0	4,5	12,0	0,8	0,2	0,9	0,2	12,7	0,3	3,9	202,3		
Poudre de lactosérum	2011	3,8	0,1	5,9	0,9	15,0	1,5	5,4	0,2	0,9	47,6	0,5	0,0	1,2	3,2	0,0	0,1	0,0	22,7	0,5	16,1	0,2	0,0	0,0	0,0	10,1	0,0	1,7	137,5	20,3%	
	2010	2,2	0,1	3,7	1,6	11,9	1,5	2,0	0,0	1,0	39,2	0,3	0,0	0,8	2,0	0,0	0,2	0,0	18,9	1,1	16,9	0,0	0,0	0,0	0,0	10,1	0,0	0,8	114,3		
Caséine et caséinates (1)	2011	0,0	0,0	0,0	2,3	2,0	0,0	4,4	0,0	0,0	4,9	0,3	0,0	0,0	0,0	0,0	0,0	(s)	0,0	0,0	0,0	0,0	0,0	0,0	0,0	0,0	0,1	14,1	36,4%		
	2010	0,0	0,0	0,0	1,0	0,8	0,0	4,4	0,0	0,0	3,6	0,3	0,0	0,0	0,0	0,0	0,0	0,0	(s)	0,0	0,1	0,0	0,0	0,0	0,0	0,0	0,0	0,1	10,3		
Lactose et sirop de lactose	2011	0,1	0,0	0,0	0,0	15,2	2,1	0,0	0,0	0,1	2,1	2,1	0,0	0,0	3,5	0,0	0,0	0,0	18,1	0,1	0,0	0,0	0,0	0,0	0,0	0,0	0,0	0,1	43,5	8,4%	
	2010	0,1	0,0	0,0	0,0	12,5	1,1	0,0	0,1	0,0	2,2	2,3	0,0	0,0	2,1	0,0	0,0	0,0	19,6	0,1	0,0	0,0	0,0	0,0	0,0	0,0	0,0	0,1	40,2		

(1) Hors Pays-Bas

(s) : Secret Statistique

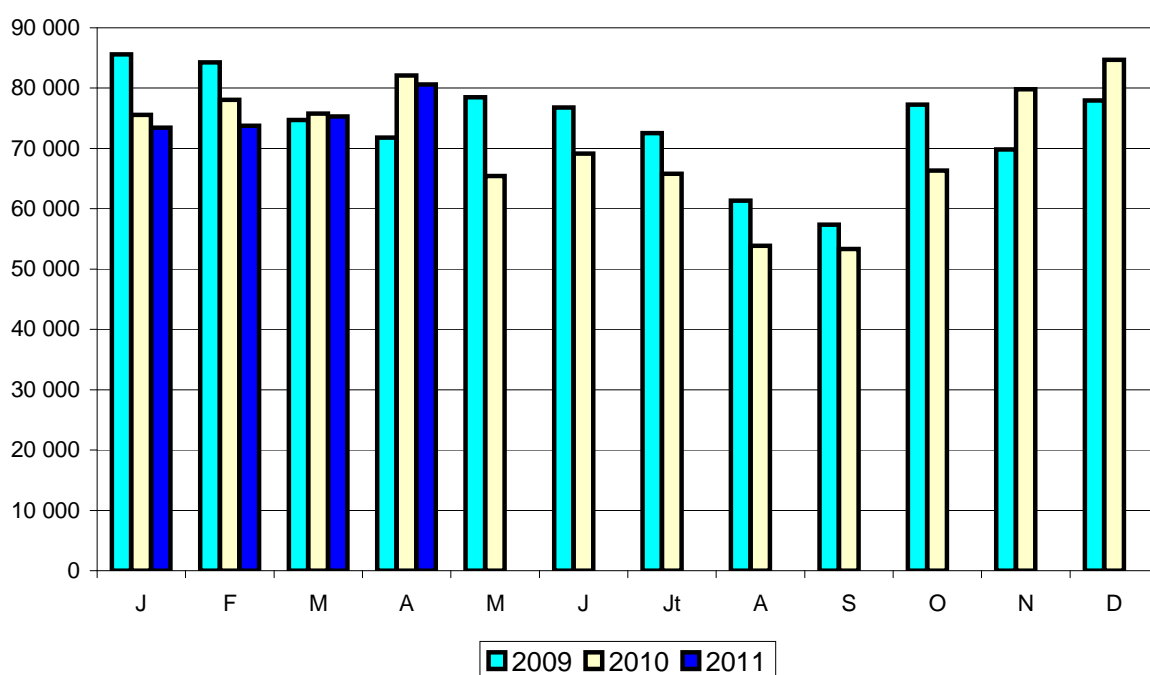
Source : Commission de l'Union Européenne

COMMERCE EXTERIEUR FRANCE

EXPORTATIONS de LAITS LIQUIDES

Tonnes	Avril 2010	Avril 2011	Evolution (%)	Cumul 2010	Cumul 2011	Evolution (%)
Total lait liquide	82 067	80 530	-1,9	311 448	302 928	-2,7
UE à 27	75 536	76 451	1,2	289 164	284 999	-1,4
Tiers	6 531	4 079	-37,5	22 284	17 929	-19,5
Total conditionnés (< 2 litres)	29 907	15 209	-49,1	123 062	65 240	-47,0
UE à 27	25 373	12 224	-51,8	109 053	53 707	-50,8
Italie	11 138	1 453	-87,0	49 093	6 966	-85,8
Espagne	7 432	5 090	-31,5	30 210	24 082	-20,3
UEBL	1 344	340	-74,7	5 746	1 554	-73,0
Royaume-Uni	1 471	338	-77,0	5 488	1 522	-72,3
Portugal	3 848	4 838	25,7	18 061	18 836	4,3
Tiers	4 534	2 985	-34,2	14 009	11 533	-17,7
Sénégal	726	423	-41,7	1 885	1 900	0,8
Gabon	215	398	85,1	1 006	967	-3,9
Mayotte	204	292	43,1	1 176	1 217	3,5
Andorre	171	166	-2,9	942	742	-21,2
Polynésie française	247	268	8,5	918	805	-12,3
Chine	87	20	-77,0	618	422	-31,7
Total vrac (> 2 litres)	52 160	65 321	25,2	188 386	237 688	26,2
UE à 27	50 163	64 227	28,0	180 111	231 292	28,4
Espagne	19 716	18 398	-6,7	66 922	66 382	-0,8
Italie	20 498	29 561	44,2	71 681	100 055	39,6
Allemagne	4 278	9 512	122,3	19 803	30 949	56,3
UEBL	4 906	5 555	13,2	19 424	26 565	36,8
Tiers	1 997	1 094	-45,2	8 275	6 396	-22,7
Suisse	1 945	1 077	-44,6	8 212	6 355	-22,6

Source : Douanes

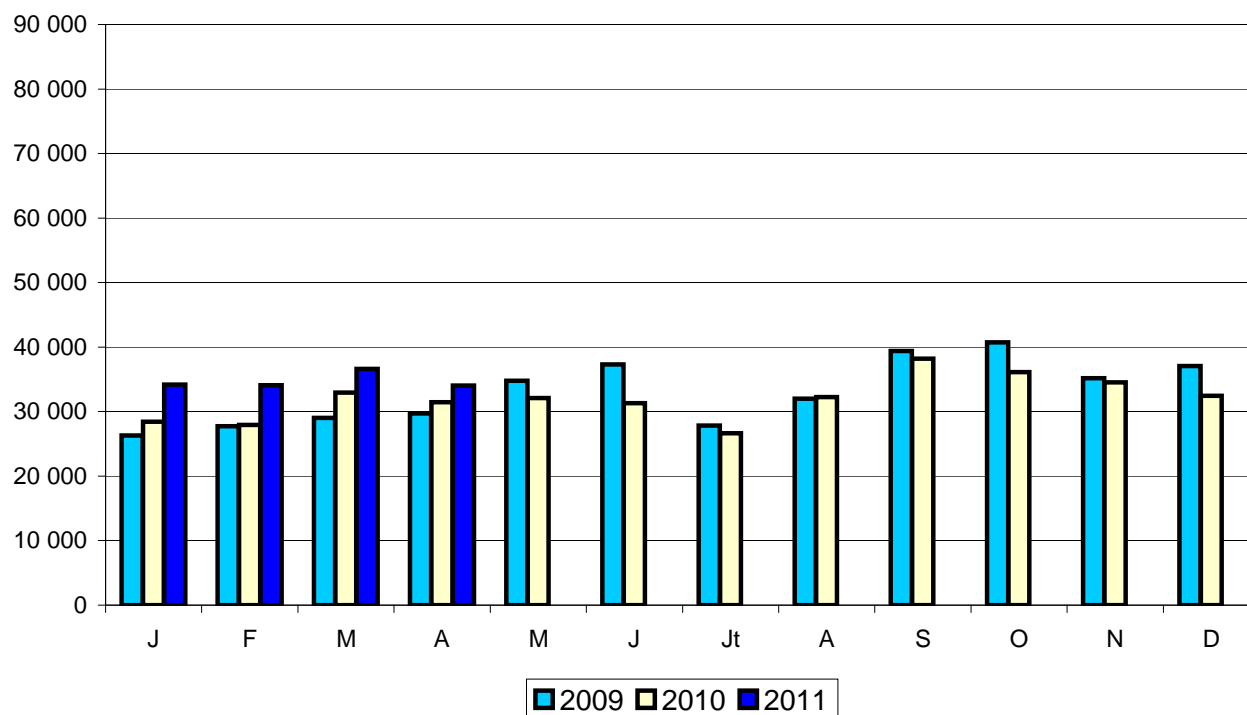


COMMERCE EXTERIEUR FRANCE

IMPORTATIONS de LAITS LIQUIDES

Tonnes	Avril 2010	Avril 2011	Evolution (%)	Cumul 2010	Cumul 2011	Evolution (%)
Total lait liquide	31 454	34 036	8,2	120 728	138 913	15,1
UE à 27	31 454	34 033	8,2	120 727	138 907	15,1
Tiers	0	3		1	6	500,0
Total conditionnés (< 2 litres)	23 683	20 589	-13,1	86 921	87 990	1,2
UE à 27	23 683	20 589	-13,1	86 920	87 989	1,2
UEBL	6 938	2 645	-61,9	23 775	14 403	-39,4
Allemagne	16 340	17 177	5,1	62 270	71 987	15,6
Tiers	0	0		1	1	0,0
Total vrac (> 2 litres)	7 771	13 447	73,0	33 807	50 923	50,6
UE à 27	7 771	13 444	73,0	33 807	50 918	50,6
UEBL	2 013	8 816	338,0	8 651	28 401	228,3
Espagne	2 597	1 726	-33,5	6 980	6 294	-9,8
Pays-Bas	476	560	17,6	4 180	2 675	-36,0
Royaume-Uni	1 765	1 866	5,7	9 505	11 802	24,2
Tiers	0	3		0	5	

Source : Douanes



COMMERCE EXTERIEUR FRANCE

CREME

EXPORTATIONS	Tonnes					
	Avril 2010	Avril 2011	Evolution (%)	Cumul 2010	Cumul 2011	Evolution (%)
Total crème	18 799	32 678	73,8	83 183	115 454	38,8
UE à 27	16 980	30 272	78,3	74 502	104 563	40,3
Tiers	1 819	2 406	32,3	8 681	10 891	25,5
Crème conditionnée	3 149	6 101	93,7	13 309	25 532	91,8
UE à 27	1 441	3 744	159,8	4 882	15 110	209,5
UEBL	618	474	-23,3	1 793	2 257	25,9
Royaume-Uni	94	399	324,5	446	820	83,9
Espagne	201	512	154,7	894	2 831	216,7
Portugal	32	17	-46,9	284	537	89,1
Italie	255	1 744	583,9	749	5 902	688,0
Tiers	1 708	2 357	38,0	8 427	10 422	23,7
Taiwan	171	362	111,7	1 449	1 598	10,3
Hong Kong	68	146	114,7	616	840	36,4
Etats Unis	47	15	-68,1	481	612	27,2
Emirats Arabes Unis	90	128	42,2	440	709	61,1
Chine	132	246	86,4	769	780	1,4
Crème vrac	15 650	26 577	69,8	69 874	89 922	28,7
UE à 27	15 539	26 528	70,7	69 620	89 453	28,5
UEBL	3 956	7 182	81,5	12 505	24 441	95,4
Italie	1 766	7 120	303,2	6 498	19 886	206,0
Allemagne	5 401	7 461	38,1	37 809	30 585	-19,1
Espagne	1 523	867	-43,1	6 005	4 637	-22,8
Tiers	111	49	-55,9	254	469	84,6
Chine	0	24		0	263	

IMPORTATIONS

Total crème	17 401	13 712	-21,2	65 270	53 337	-18,3
UE à 27	17 394	13 706	-21,2	65 233	53 315	-18,3
Tiers	7	6	-14,3	37	22	-40,5
Crème conditionnée	7 546	8 078	7,1	26 390	31 349	18,8
UE à 27	6 707	7 398	10,3	23 224	28 747	23,8
UEBL	3 720	4 357	17,1	13 373	17 968	34,4
Allemagne	1 362	1 231	-9,6	5 198	4 654	-10,5
Espagne	839	680	-19,0	3 166	2 602	-17,8
Tiers	6	5	-16,7	34	20	-41,2
Crème vrac	10 688	6 309	-41,0	42 012	24 570	-41,5
UE à 27	10 687	6 308	-41,0	42 009	24 568	-41,5
Espagne	2 260	2 074	-8,2	9 143	8 263	-9,6
UEBL	6 766	1 695	-74,9	25 894	7 131	-72,5
Royaume-Uni	1 109	1 842	66,1	4 875	6 926	42,1
Allemagne	95	171	80,0	494	564	14,2
Pays-Bas	171	232	35,7	593	707	19,2
Tiers	1	1	0,0	3	2	-33,3

Source : Douanes

COMMERCE EXTERIEUR FRANCE

YOGHOURTS

EXPORTATIONS	Tonnes					
	Avril 2010	Avril 2011	Evolution (%)	Cumul 2010	Cumul 2011	Evolution (%)
Total yoghourts	19 967	21 503	7,7	79 923	84 890	6,2
UE à 27	19 677	21 134	7,4	78 799	83 584	6,1
Tiers	290	369	27,2	1 124	1 306	16,2
Yoghourts nature	4 518	4 182	-7,4	17 110	15 799	-7,7
UE à 27	4 481	4 094	-8,6	16 966	15 560	-8,3
Espagne	1 840	1 418	-22,9	6 952	5 140	-26,1
UEBL	1 729	1 761	1,9	6 640	7 322	10,3
Royaume-Uni	295	484	64,1	799	1 391	74,1
Portugal	386	244	-36,8	1 559	931	-40,3
Allemagne	16	49	206,3	126	157	24,6
Pays-Bas	128	68	-46,9	528	362	-31,4
Tiers	37	88	137,8	144	239	66,0
Yoghourts aromatisés	15 449	17 321	12,1	62 813	69 091	10,0
UE à 27	15 196	17 040	12,1	61 833	68 024	10,0
Espagne	4 635	8 017	73,0	19 227	32 204	67,5
Royaume-Uni	4 512	3 746	-17,0	19 141	16 874	-11,8
UEBL	1 708	1 568	-8,2	6 817	6 557	-3,8
Portugal	3 081	2 037	-33,9	11 709	7 069	-39,6
Italie	754	680	-9,8	2 453	2 714	10,6
Tiers	253	281	11,1	980	1 067	8,9
Andorre	52	44	-15,4	191	202	5,8
Russie	125	158	26,4	471	607	28,9

IMPORTATIONS

Total yoghourts	4 242	4 532	6,8	13 799	17 333	25,6
UE à 27	4 113	4 405	7,1	13 266	16 846	27,0
Allemagne	3 183	3 045	-4,3	9 277	12 066	30,1
Espagne	392	555	41,6	1 818	2 564	41,0
UEBL	327	588	79,8	1 191	1 384	16,2
Tiers	129	127	-1,6	533	487	-8,6
Suisse	129	122	-5,4	525	473	-9,9

AUTRES LAITS FERMENTÉS

EXPORTATIONS	(tonnes)					
	Avril 2010	Avril 2011	Evolution (%)	Cumul 2010	Cumul 2011	Evolution (%)
Total autres laits fermentés	19 254	15 515	-19,4	70 242	69 421	-1,2
UE à 27	18 760	15 108	-19,5	68 572	67 100	-2,1
Royaume-Uni	8 974	7 605	-15,3	35 736	37 244	4,2
UEBL	1 933	1 794	-7,2	7 552	8 167	8,1
Pays-Bas	1 978	1 212	-38,7	5 527	4 578	-17,2
Espagne	2 010	1 679	-16,5	7 806	5 828	-25,3
Irlande	1 021	952	-6,8	3 779	4 032	6,7
Italie	1 588	768	-51,6	3 413	3 279	-3,9
Tiers	494	407	-17,6	1 670	2 321	39,0
Maroc	60	73	21,7	282	446	58,2
Singapour	0	75		0	446	
IMPORTATIONS						
Total autres laits fermentés	5 822	5 112	-12,2	22 056	22 333	1,3
UE à 27	5 437	4 836	-11,1	20 995	21 754	3,6
UEBL	4 036	3 778	-6,4	16 092	17 253	7,2
Allemagne	769	543	-29,4	2 145	2 052	-4,3
Espagne	391	238	-39,1	1 735	1 484	-14,5
Tiers	385	276	-28,3	1061	579	-45,4
Suisse	385	276	-28,3	1060	578	-45,5

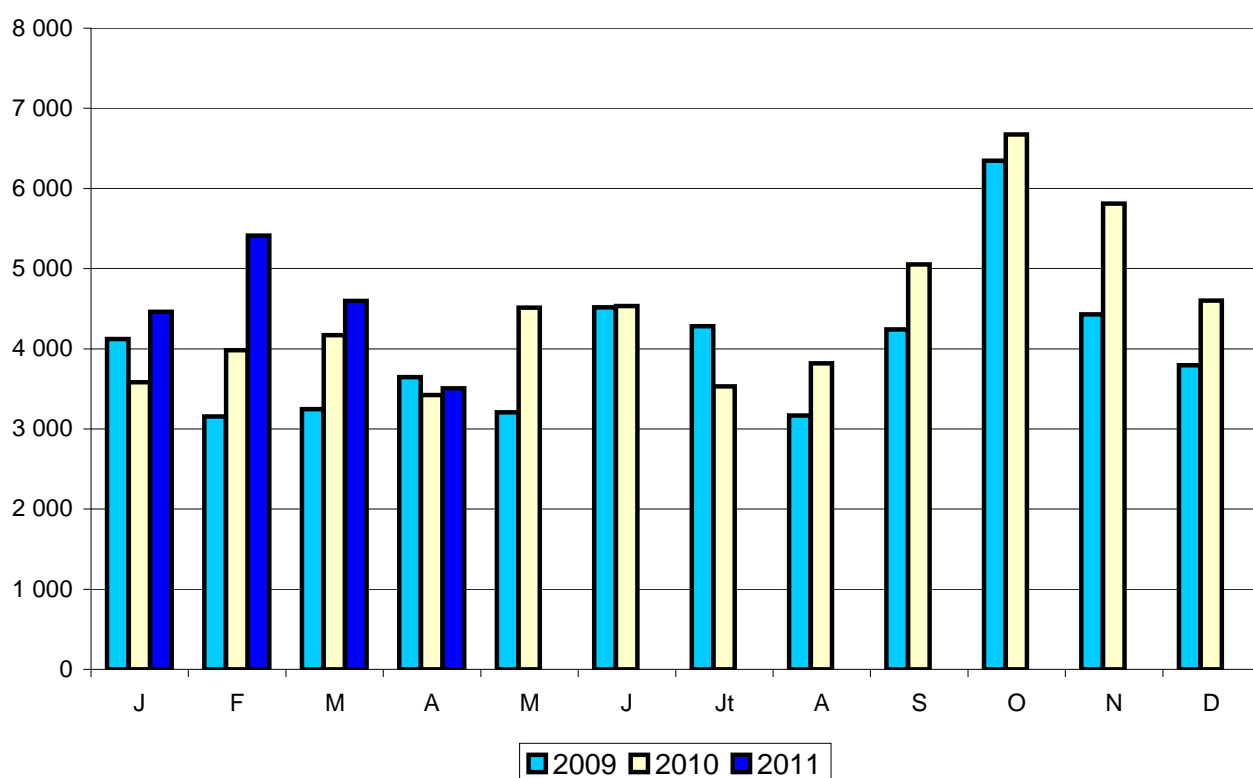
Source : Douanes

COMMERCE EXTERIEUR FRANCE

EXPORTATIONS de BEURRE

Tonnes	Avril 2010	Avril 2011	Evolution (%)	Cumul 2010	Cumul 2011	Evolution (%)
Total beurre en l'état	3 423	3 505	2,4	15 149	17 967	18,6
UE à 27	2 125	1 952	-8,1	9 153	10 395	13,6
Tiers	1 298	1 553	19,6	5 996	7 572	26,3
Total conditionné (< 1 kg)	2 201	2 074	-5,8	9 943	9 572	-3,7
UE à 27	1 338	1 138	-14,9	5 844	4 838	-17,2
Irlande	316	46	-85,4	1 409	515	-63,4
Royaume-Uni	216	267	23,6	947	989	4,4
Espagne	236	190	-19,5	862	727	-15,7
UEBL	379	331	-12,7	1 686	1 394	-17,3
Tiers	863	936	8,5	4 099	4 734	15,5
Emirats Arabes Unis	15	16	6,7	135	222	64,4
Russie	99	194	96,0	919	1 208	31,4
Singapour	19	16	-15,8	77	188	144,2
Indonésie	40	51	27,5	143	173	21,0
Total vrac (> 1 kg)	1 222	1 431	17,1	5 206	8 395	61,3
UE à 27	787	814	3,4	3 309	5 557	67,9
UEBL	322	414	28,6	1 249	2 161	73,0
Allemagne	131	32	-75,6	463	496	7,1
Espagne	113	111	-1,8	479	672	40,3
Pays-Bas	2	77		8	704	
Pologne	0	0		0	660	
Tiers	435	617	41,8	1 897	2 838	49,6
Russie	0	0		0	232	
Chine	95	0	-100,0	95	588	518,9

Source : Douanes

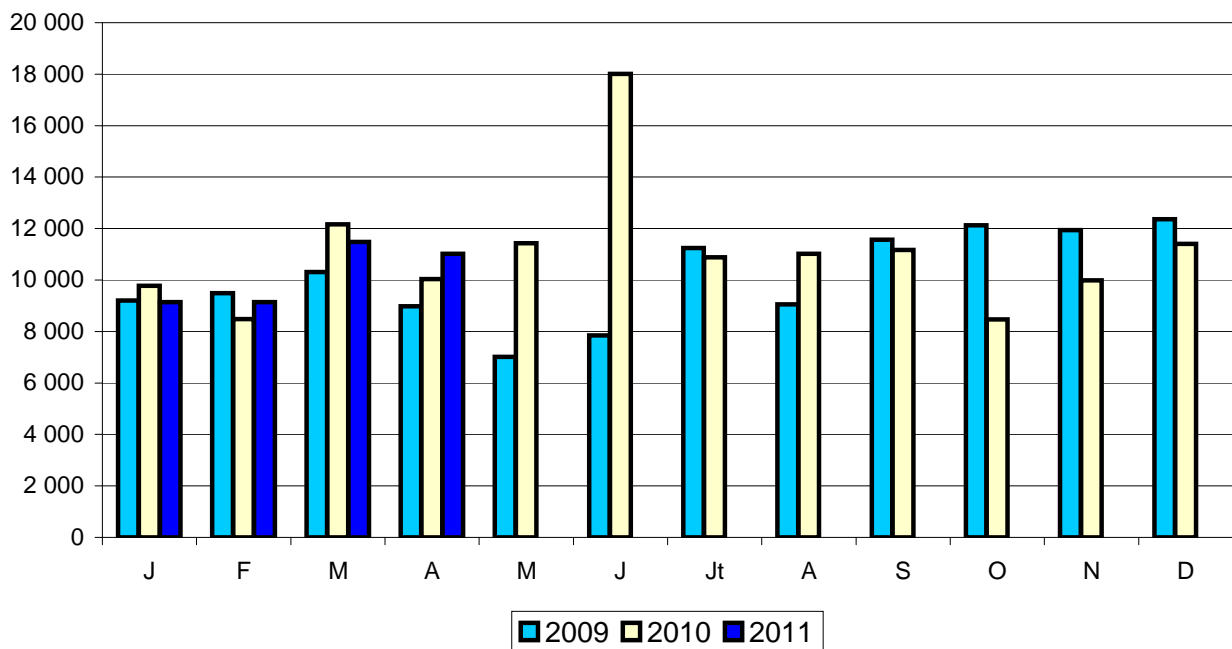


COMMERCE EXTERIEUR FRANCE

IMPORTATIONS de BEURRE

Tonnes	Avril 2010	Avril 2011	Evolution (%)	Cumul 2010	Cumul 2011	Evolution (%)
Total beurre en l'état	10 032	11 021	9,9	40 459	40 775	0,8
UE à 27	10 008	10 794	7,9	38 929	39 522	1,5
Tiers	24	227	845,8	1 530	1 253	-18,1
Total conditionné (< 1 kg)	587	778	32,5	2 259	2 023	-10,4
UE à 27	586	778	32,8	2 256	2 023	-10,3
Allemagne	149	527	253,7	857	979	14,2
UEBL	208	158	-24,0	831	867	4,3
Pays-Bas	118	88	-25,4	142	157	10,6
Tiers	1	0	-100,0	3	0	-100,0
Total vrac (> 1 kg)	9 445	10 243	8,4	38 200	38 752	1,4
UE à 27	9 422	10 016	6,3	36 673	37 499	2,3
Irlande	1 287	2 889	124,5	4 753	8 866	86,5
Pays-Bas	2 476	1 595	-35,6	8 922	6 766	-24,2
Espagne	641	386	-39,8	1 594	1 101	-30,9
UEBL	1 358	1 630	20,0	5 838	6 927	18,7
Portugal	759	405	-46,6	1 876	1 567	-16,5
Allemagne	1 155	1 442	24,8	7 004	5 402	-22,9
Finlande	1 214	416	-65,7	3 707	1 778	-52,0
Italie	1	68	6 700,0	382	361	-5,5
Royaume-Uni	177	352	98,9	668	1 009	51,0
Tiers	23	227	887,0	1 527	1 253	-17,9
Nouvelle-Zélande	23	0	-100,0	1 422	46	-96,8

Source : Douanes



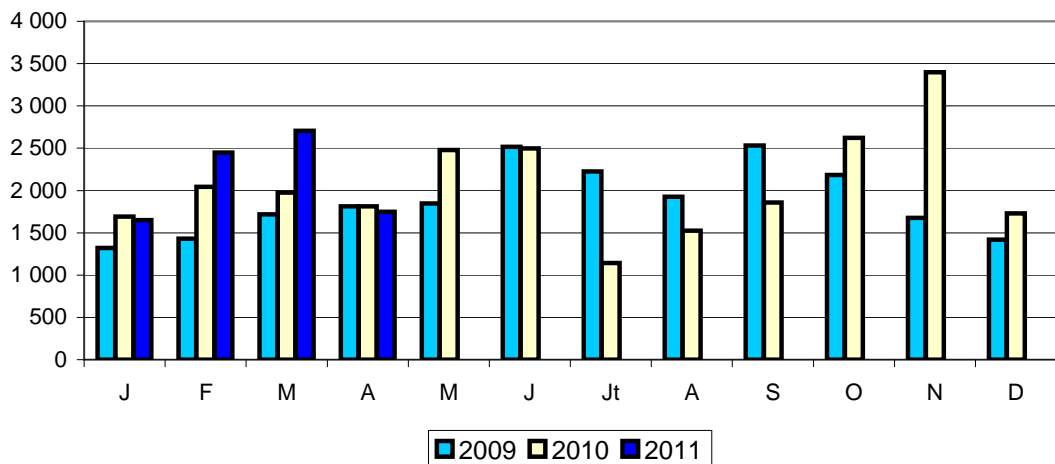
COMMERCE EXTERIEUR FRANCE

BEURRE ANHYDRE

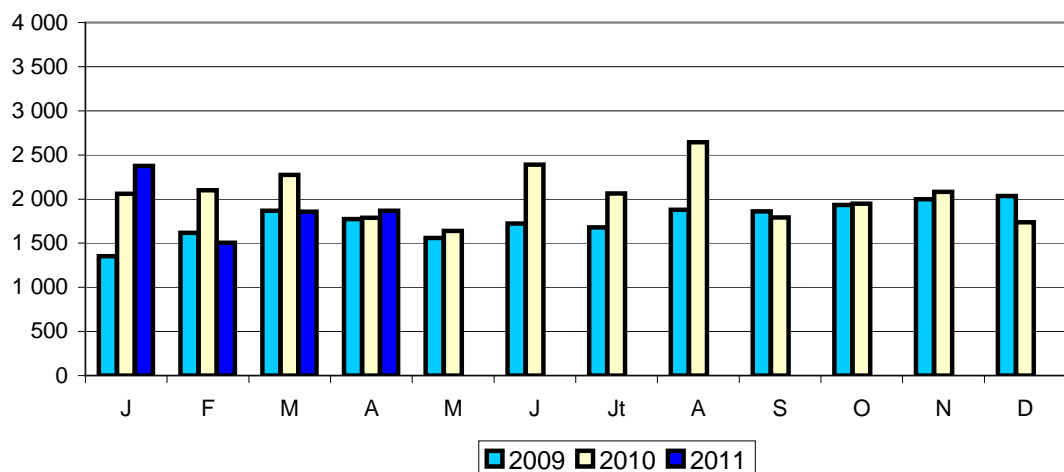
Tonnes	Avril 2010	Avril 2011	Evolution (%)	Cumul 2010	Cumul 2011	Evolution (%)
Total Exportations	1 814	1 747	-3,7	7 524	8 547	13,6
UE à 27	1 421	1 230	-13,4	5 715	6 458	13,0
Italie	913	546	-40,2	3 266	3 552	8,8
UEBL	294	219	-25,5	1 227	1 054	-14,1
Pays-Bas	93	96	3,2	411	633	54,0
Tiers	393	517	31,6	1 809	2 089	15,5
Algérie	0	0		166	288	73,5
Arabie Saoudite	253	241	-4,7	538	521	-3,2
Total Importations	1 789	1 869	4,5	8 218	7 605	-7,5
UE à 27	1 755	1 605	-8,5	8 084	7 173	-11,3
UEBL	1 261	989	-21,6	5 776	4 947	-14,4
Espagne	1	67	6 600,0	420	459	9,3
Pays-Bas	104	98	-5,8	417	241	-42,2
Allemagne	246	330	34,1	1 007	1 023	1,6
Tiers	34	264	676,5	134	432	222,4
Nouvelle-Zélande	34	74	117,6	134	242	80,6

Source : Douanes

EXPORTATIONS



IMPORTATIONS

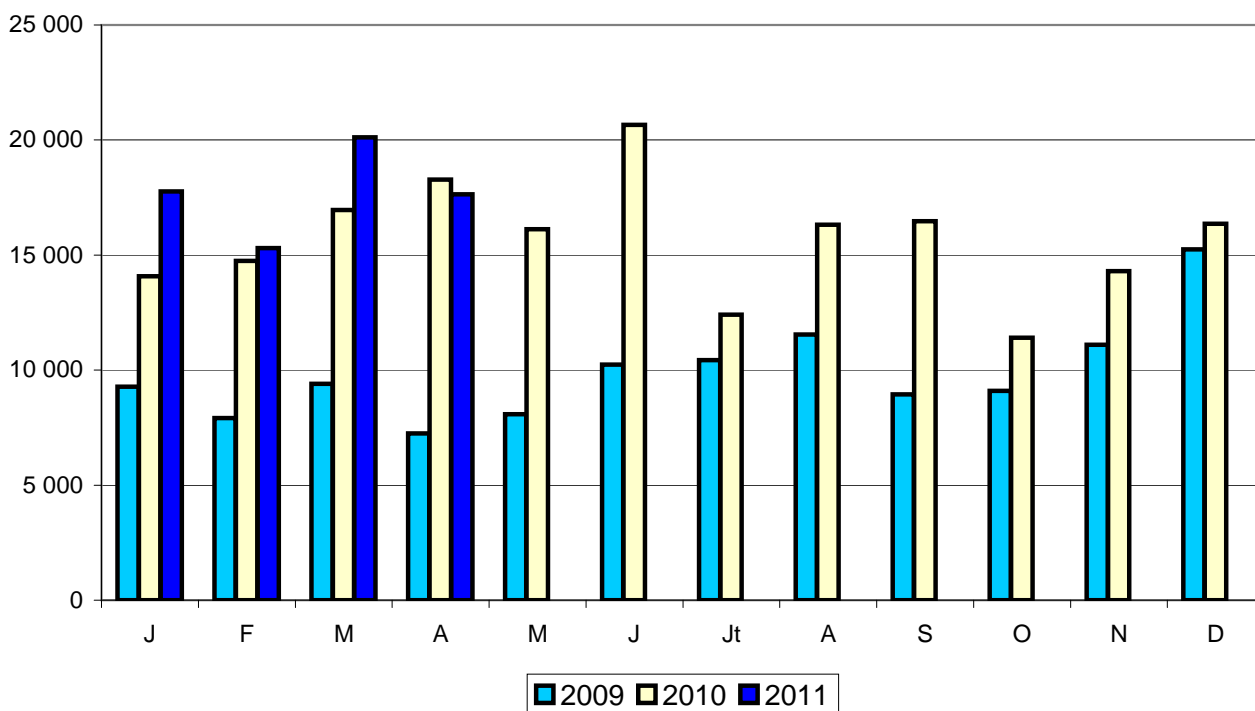


COMMERCE EXTERIEUR FRANCE

EXPORTATIONS de POUDRE de LAIT ÉCRÉMÉ

Tonnes	Avril 2010	Avril 2011	Evolution (%)	Cumul 2010	Cumul 2011	Evolution (%)
Total poudre de lait écrémé	18 284	17 645	-3,5	64 069	70 832	10,6
UE à 27	12 290	11 690	-4,9	42 725	41 397	-3,1
Tiers	5 994	5 955	-0,7	21 344	29 435	37,9
Total conditionné (< 2,5 kg)	466	484	3,9	1 202	1 522	26,6
UE à 27	327	166	-49,2	860	865	0,6
Espagne	5	5		17	42	147,1
Italie	32	73	128,1	161	401	149,1
Allemagne	24	41	70,8	290	299	3,1
Tiers	139	318	128,8	342	657	92,1
Total vrac (> 2,5 kg)	17 818	17 161	-3,7	62 867	69 310	10,2
UE à 27	11 963	11 524	-3,7	41 865	40 532	-3,2
Italie	2 652	1 875	-29,3	8 625	8 504	-1,4
Espagne	1 312	909	-30,7	3 575	4 242	18,7
Pays-Bas	2 514	2 126	-15,4	9 205	7 095	-22,9
UEBL	3 374	4 616	36,8	13 146	15 493	17,9
Allemagne	1 196	1 381	15,5	4 344	2 163	-50,2
Royaume-Uni	435	170	-60,9	1 210	793	-34,5
Tiers	5 855	5 637	-3,7	21 002	28 778	37,0
Algérie	3 076	1 268	-58,8	5 308	10 716	101,9
Philippines	0	240		0	2 499	
Indonésie	411	449	9,2	4 547	1 809	-60,2
Russie	350	0	-100,0	2 551	1 848	-27,6

Source : Douanes

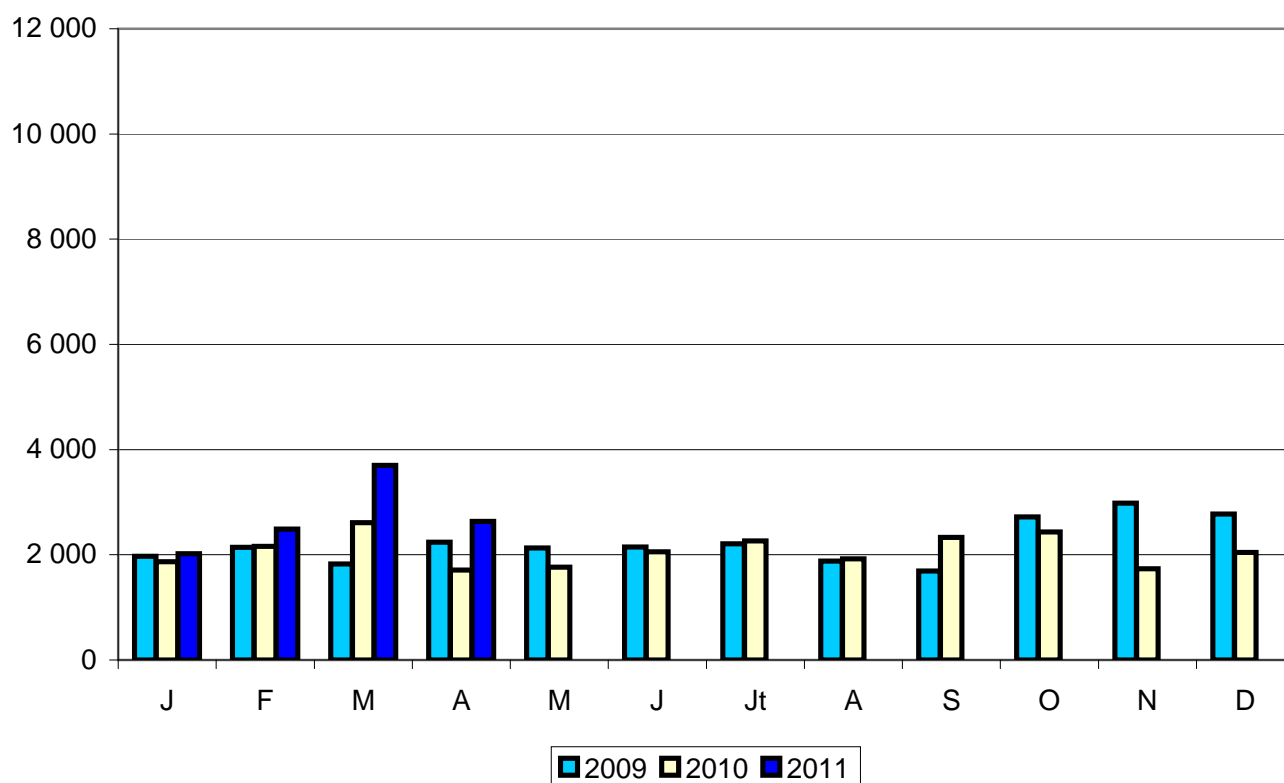


COMMERCE EXTERIEUR FRANCE

IMPORTATIONS de POUDRE de LAIT ÉCRÉMÉ

Tonnes	Avril 2010	Avril 2011	Evolution (%)	Cumul 2010	Cumul 2011	Evolution (%)
Total poudre de lait écrémé	1 707	2 636	54,4	8 344	10 851	30,0
UE à 27	1 707	2 636	54,4	7 948	10 848	36,5
UEBL	474	609	28,5	2 451	3 174	29,5
Pologne	187	0	-100,0	391	407	4,1
Irlande	1	0	-100,0	4	500	12 400,0
Pays-Bas	284	188	-33,8	832	1 180	41,8
Allemagne	212	870	310,4	1 011	2 313	128,8
Tiers	0	0		396	3	-99,2

Source : Douanes



COMMERCE EXTERIEUR FRANCE

POUDRE de LAIT ENTIER

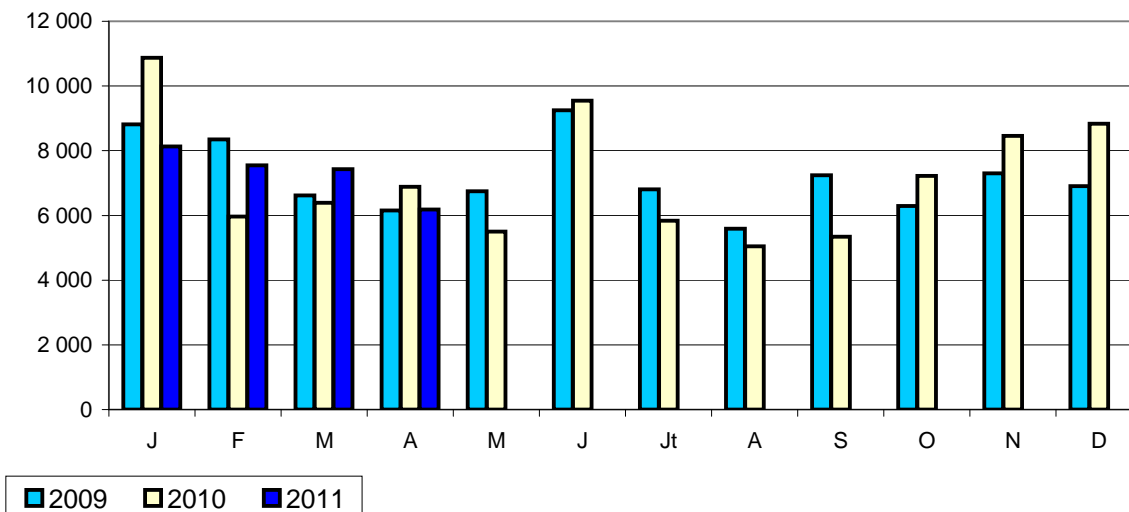
EXPORTATIONS	Tonnes					
	Avril 2010	Avril 2011	Evolution (%)	Cumul 2010	Cumul 2011	Evolution (%)
Total poudre de lait	6 856	6 179	-9,9	30 070	29 277	-2,6
UE à 27	4 112	3 518	-14,4	18 098	18 395	1,6
Tiers	2 744	2 661	-3,0	11 972	10 882	-9,1
Total conditionnée (< 2,5 kg)	1 291	1 601	24,0	3 664	5 496	50,0
UE à 27	19	33	73,7	108	183	69,4
Italie	9	7	-22,2	33	98	197,0
UEBL	8	7	-12,5	42	36	-14,3
Tiers	1 272	1 568	23,3	3 556	5 313	49,4
Irak	0	438		0	2 607	
Algérie	998	805	-19,3	3 034	1 599	-47,3
Total vrac (> 2,5 kg)	5 565	4 578	-17,7	26 406	23 781	-9,9
UE à 27	4 093	3 485	-14,9	17 990	18 212	1,2
UEBL	2 302	1 262	-45,2	7 890	7 924	0,4
Royaume-Uni	285	541	89,8	1 393	2 160	55,1
Italie	566	425	-24,9	2 260	2 530	11,9
Allemagne	386	550	42,5	2 170	3 016	39,0
Pays-Bas	182	268	47,3	2 813	1 003	-64,3
Tiers	1 472	1 093	-25,7	8 416	5 569	-33,8
Algérie	600	174	-71,0	2 128	946	-55,5
Singapour	0	4		205	606	195,6
Arabie Saoudite	0	25		190	246	29,5
Chine	110	128	16,4	301	545	81,1

IMPORTATIONS

Total poudre de lait	3 386	1 739	-48,6	8 283	7 846	-5,3
UE à 27	3 386	1 739	-48,6	8 274	7 846	-5,2
UEBL	1 141	318	-72,1	3 148	2 669	-15,2
Pays-Bas	987	498	-49,5	2 033	2 297	13,0
Allemagne	969	455	-53,0	2 120	1 180	-44,3
Autriche	18	132	633,3	31	553	1 683,9
Tiers	0	0		9	0	-100,0

Source : Douanes

EXPORTATIONS



COMMERCE EXTERIEUR FRANCE

EXPORTATIONS de FROMAGES

Tonnes	Avril 2010	Avril 2011	Evolution (%)	Cumul 2010	Cumul 2011	Evolution (%)
Total tous fromages	51 773	54 702	5,7	198 154	225 431	13,8
UE à 27	44 770	46 235	3,3	172 241	193 331	12,2
Tiers	7 003	8 467	20,9	25 913	32 100	23,9
Total pâtes molles	13 676	13 954	2,0	54 153	56 575	4,5
UE à 27	12 216	12 286	0,6	47 982	49 814	3,8
Allemagne	4 757	5 533	16,3	19 040	21 634	13,6
UEBL	2 407	2 232	-7,3	10 133	9 452	-6,7
Royaume-Uni	1 184	971	-18,0	4 511	3 753	-16,8
Italie	1 567	1 076	-31,3	5 432	5 782	6,4
Espagne	844	829	-1,8	3 301	3 450	4,5
Tiers	1 460	1 668	14,2	6 171	6 761	9,6
Etats-Unis	580	574	-1,0	2 438	2 500	2,5
Suisse	219	244	11,4	1 071	976	-8,9
Total pâtes pressées cuites	3 141	3 137	-0,1	10 997	12 248	11,4
UE à 27	2 722	2 462	-9,6	9 165	9 797	6,9
Allemagne	520	934	79,6	2 188	3 375	54,3
Espagne	370	348	-5,9	1 340	1 250	-6,7
Italie	594	450	-24,2	1 936	1 822	-5,9
UEBL	689	396	-42,5	1 716	1 567	-8,7
Tiers	419	675	61,1	1 832	2 451	33,8
Etats-Unis	57	172	201,8	440	693	57,5
Total pâtes pressées non cuites	5 126	5 130	0,1	20 393	20 965	2,8
UE à 27	4 268	4 379	2,6	17 163	17 752	3,4
Allemagne	1 793	2 184	21,8	7 842	8 938	14,0
UEBL	1 149	1 062	-7,6	4 560	4 600	0,9
Royaume-Uni	412	323	-21,6	1 125	1 171	4,1
Italie	324	300	-7,4	1 355	943	-30,4
Tiers	858	751	-12,5	3 230	3 213	-0,5
Suisse	53	53	0,0	257	323	25,7
Etats-Unis	190	90	-52,6	623	791	27,0
Canada	137	157	14,6	479	660	37,8
Total fromages frais	18 544	19 365	4,4	68 812	83 420	21,2
UE à 27	17 474	17 799	1,9	65 175	76 795	17,8
Royaume-Uni	7 294	6 698	-8,2	25 890	34 670	33,9
UEBL	2 384	2 480	4,0	9 783	9 974	2,0
Espagne	2 407	2 876	19,5	8 682	10 397	19,8
Italie	1 652	1 818	10,0	5 811	6 428	10,6
Tiers	1 070	1 566	46,4	3 637	6 625	82,2
Suisse	323	285	-11,8	1 237	1 317	6,5
Corée du Sud	0	70		115	821	613,9
Total pâtes persillées	803	950	18,3	3 322	3 463	4,2
UE à 27	722	848	17,5	3 001	3 109	3,6
Allemagne	175	291	66,3	820	1 046	27,6
Espagne	203	171	-15,8	785	737	-6,1
UEBL	96	105	9,4	419	401	-4,3
Royaume-Uni	102	130	27,5	391	389	-0,5
Tiers	81	102	25,9	321	354	10,3
Total fromages fondus	4 722	5 465	15,7	14 277	16 963	18,8
UE à 27	3 012	3 921	30,2	12 489	14 300	14,5
Allemagne	236	538	128,0	1 108	1 710	54,3
Espagne	846	953	12,6	3 493	3 555	1,8
U.E.B.L.	793	828	4,4	3 288	3 141	-4,5
Royaume-Uni	519	846	63,0	1 788	2 663	48,9
Tiers	1 710	1 544	-9,7	5 926	5 842	-1,4
Japon	599	666	11,2	1 819	2 306	26,8
Emirats Arabes Unis	336	172	-48,8	893	751	-15,9
Suisse	115	118	2,6	420	425	1,2
Total autres fromages	5 761	6 701	16,3	22 062	28 618	29,7
UE à 27	4 356	4 540	4,2	17 266	21 764	26,1
Allemagne	973	1 045	7,4	4 440	4 531	2,0
UEBL	1 278	1 423	11,3	4 491	5 081	13,1
Espagne	985	1 039	5,5	3 684	3 946	7,1
Tiers	1 405	2 161	53,8	4 796	6 854	42,9
Suisse	328	421	28,4	1 277	1 398	9,5
Etats-Unis	337	1 078	219,9	1 073	2 984	178,1

Source : Douanes

COMMERCE EXTERIEUR FRANCE

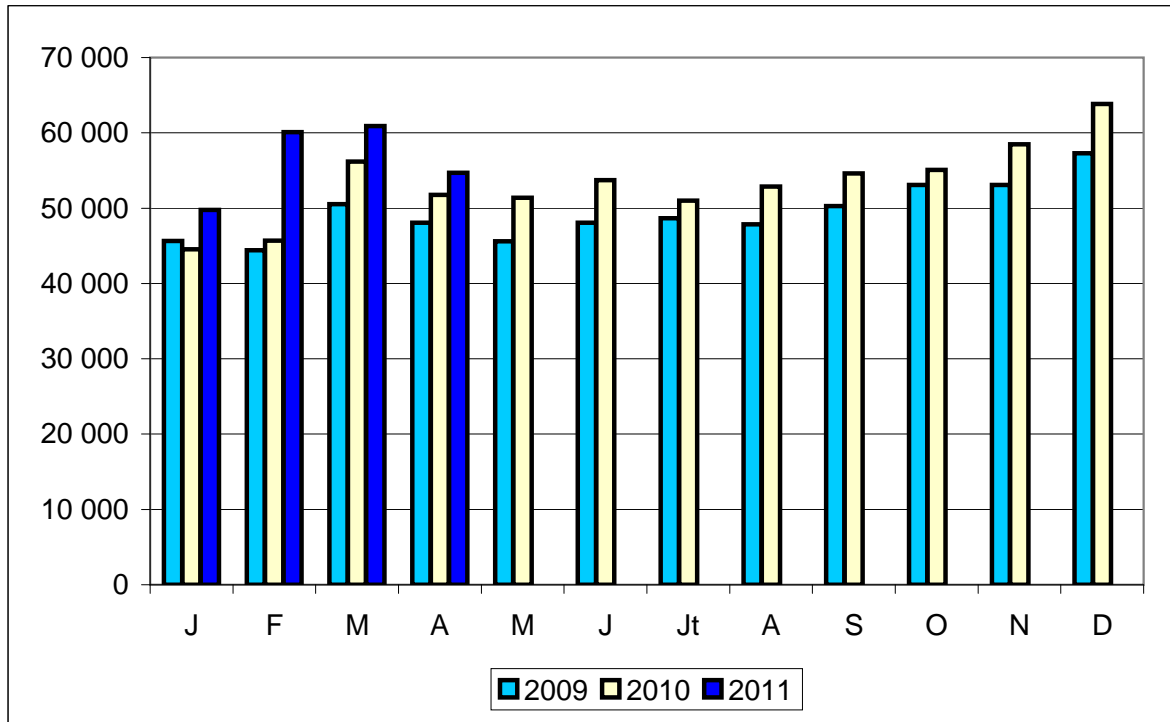
IMPORTATIONS de FROMAGES

Tonnes	Avril 2010	Avril 2011	Evolution (%)	Cumul 2010	Cumul 2011	Evolution (%)
Total tous fromages	24 259	22 548	-7,1	86 068	86 782	0,8
UE à 27	23 784	22 120	-7,0	83 698	84 495	1,0
Tiers	475	428	-9,9	2 370	2 287	-3,5
Total pâtes molles	1 176	365	-69,0	6 568	2 669	-59,4
UE à 27	1 154	345	-70,1	6 481	2 582	-60,2
Espagne	101	60	-40,6	2 579	261	-89,9
Pays-Bas	833	8	-99,0	3 324	1 584	-52,3
Allemagne	150	112	-25,3	276	241	-12,7
Italie	3	112	3 633,3	23	256	1 013,0
Tiers	22	20	-9,1	87	87	0,0
Total pâtes pressées cuites	3 473	2 603	-25,1	12 621	12 689	0,5
UE à 27	3 096	2 212	-28,6	10 875	11 037	1,5
Allemagne	2 304	1 613	-30,0	8 005	8 030	0,3
Pays-Bas	394	486	23,4	1 342	2 028	51,1
Irlande	141	8	-94,3	583	447	-23,3
Tiers	377	391	3,7	1 746	1 652	-5,4
Suisse	377	391	3,7	1 746	1 652	-5,4
Total pâtes pressées non cuites	5 989	6 072	1,4	21 458	22 868	6,6
UE à 27	5 916	6 066	2,5	20 963	22 391	6,8
Pays-Bas	3 796	3 998	5,3	12 826	14 910	16,2
UEBL	364	460	26,4	1 399	1 527	9,1
Allemagne	452	430	-4,9	1 669	1 982	18,8
Espagne	209	218	4,3	1 025	656	-36,0
Tiers	73	6	-91,8	495	477	-3,6
Total fromages frais	5 806	5 885	1,4	16 041	18 431	14,9
UE à 27	5 805	5 878	1,3	16 035	18 415	14,8
Italie	2 792	2 684	-3,9	6 856	7 116	3,8
Allemagne	1 214	1 448	19,3	3 866	4 663	20,6
Danemark	361	314	-13,0	1 292	1 256	-2,8
Espagne	405	399	-1,5	926	1 374	48,4
UEBL	476	359	-24,6	1 378	1 580	14,7
Tiers	1	7	600,0	6	16	166,7
Total pâtes persillées	586	448	-23,5	2 101	1 748	-16,8
UE à 27	586	448	-23,5	2 093	1 748	-16,5
Italie	499	391	-21,6	1 688	1 380	-18,2
Allemagne	48	45	-6,3	213	233	9,4
Tiers	0	0		8	0	-100,0
Total fromages fondus	2 675	2 647	-1,0	9 631	10 599	10,1
UE à 27	2 675	2 647	-1,0	9 627	10 598	10,1
Allemagne	1 546	1 671	8,1	5 503	6 395	16,2
Royaume-Uni	621	487	-21,6	2 216	2 183	-1,5
Autriche	152	108	-28,9	545	460	-15,6
Tiers	0	0		4	1	-75,0
Total autres fromages	5 113	4 976	-2,7	19 869	20 066	1,0
UE à 27	4 552	4 524	-0,6	17 624	17 724	0,6
Italie	1 808	1 848	2,2	6 855	6 672	-2,7
Pays-Bas	409	520	27,1	2 710	2 436	-10,1
UEBL	561	452	-19,4	2 245	2 342	4,3
Allemagne	319	320	0,3	1 552	1 403	-9,6
Tiers	2	4	100,0	24	54	125,0

Source : Douanes

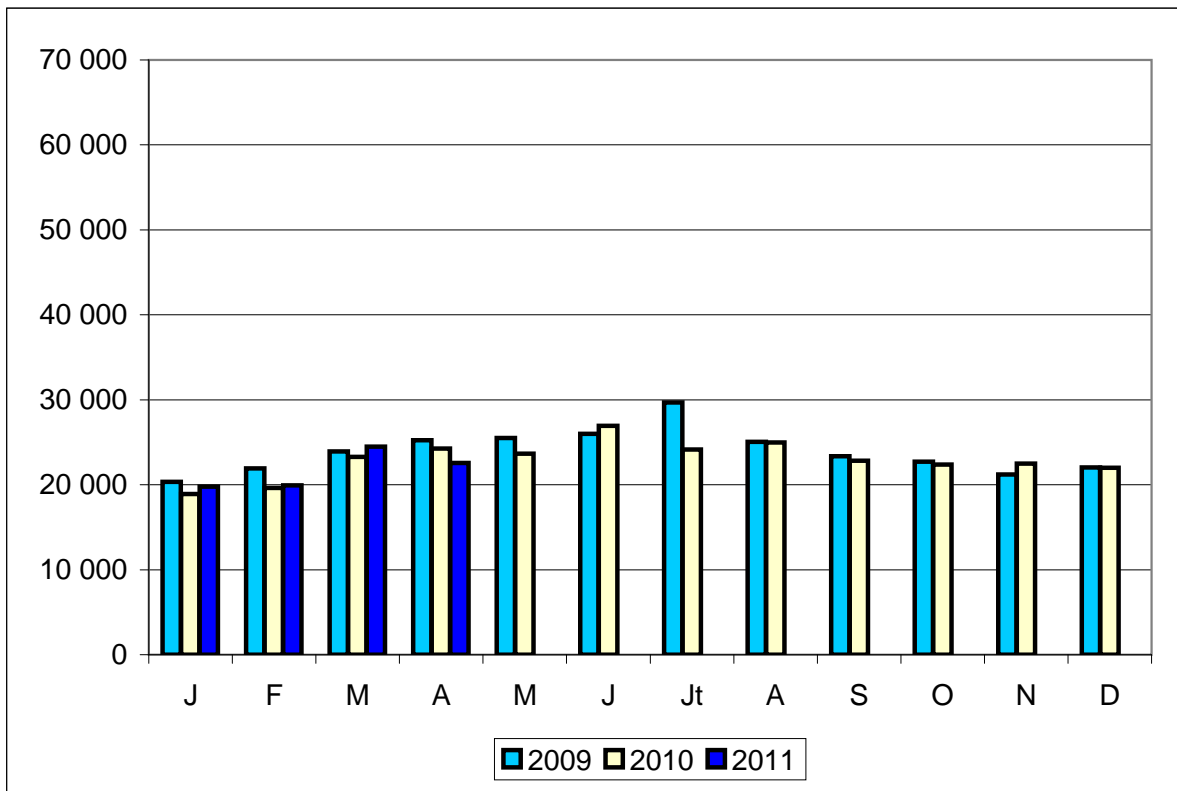
EXPORTATIONS DE FROMAGES

Tonnes



IMPORTATIONS DE FROMAGES

Tonnes



LAITS CONCENTRÉS

Tonnes

EXPORTATIONS

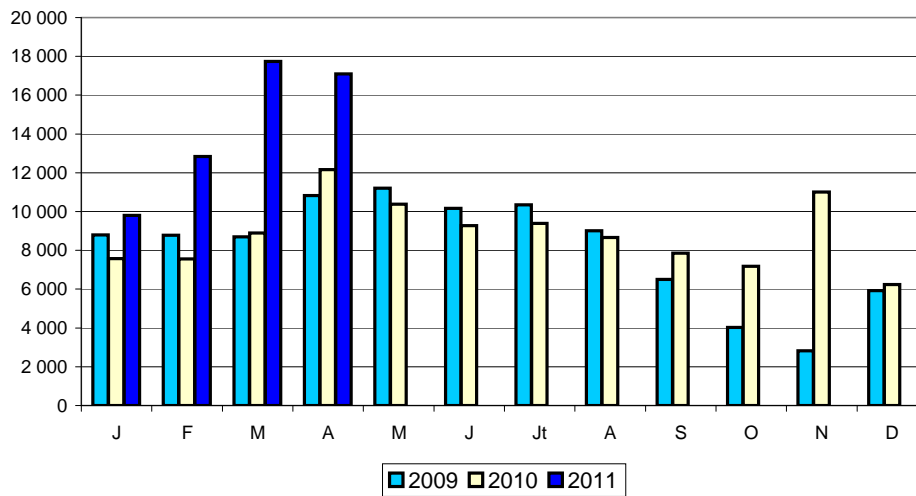
	Avril 2010	Avril 2011	Evolution (%)	Cumul 2010	Cumul 2011	Evolution (%)
Total tous laits concentrés	12 160	17 099	40,6	36 196	57 480	58,8
UE à 27	12 104	16 915	39,7	35 854	56 552	57,7
Espagne	2 229	3 656	64,0	7 683	13 339	73,6
Pays-Bas	651	1 253	92,5	1 805	4 711	161,0
Allemagne	4 346	4 946	13,8	11 074	14 471	30,7
Italie	3 747	4 899	30,7	12 132	17 461	43,9
Tiers	56	184	228,6	342	928	171,3
Croatie	48	49	2,1	291	514	76,6

IMPORTATIONS

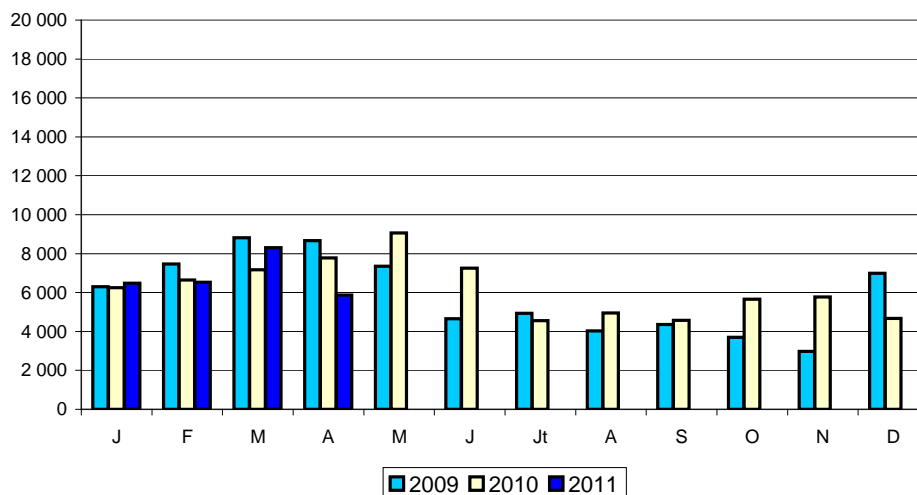
	Avril 2010	Avril 2011	Evolution (%)	Cumul 2010	Cumul 2011	Evolution (%)
Total tous laits concentrés	7 772	5 876	-24,4	27 845	27 205	-2,3
UE à 27	7 146	5 876	-17,8	27 218	27 205	0,0
UEBL	5 112	4 316	-15,6	20 522	19 951	-2,8
Allemagne	1 046	1 092	4,4	3 962	3 852	-2,8
Pays-Bas	529	261	-50,7	1 573	1 789	13,7
Tiers	626	0	-100,0	627	0	-100,0

Source : Douanes

EXPORTATIONS



IMPORTATIONS



COMMERCE EXTERIEUR FRANCE

LACTOSERUM

EXPORTATIONS	Tonnes					
	Avril 2010	Avril 2011	Evolution (%)	Cumul 2010	Cumul 2011	Evolution (%)
Lactosérum en poudre	25 086	29 558	17,8	93 914	117 170	24,8
UE à 27	14 119	16 254	15,1	52 599	66 811	27,0
Pays-Bas	6 391	7 134	11,6	24 949	32 489	30,2
Espagne	1 720	1 259	-26,8	6 026	5 824	-3,4
UEBL	1 803	2 549	41,4	7 081	9 157	29,3
Italie	1 401	1 888	34,8	5 133	7 855	53,0
Allemagne	1 923	2 297	19,4	6 668	6 025	-9,6
Pologne	33	70	112,1	226	544	140,7
Tiers	10 967	13 304	21,3	41 315	50 359	21,9
Chine	1 522	2 328	53,0	4 699	9 036	92,3
Indonésie	2 178	2 085	-4,3	8 012	6 531	-18,5
Thaïlande	1 166	1 120	-3,9	4 249	3 876	-8,8
Afrique du Sud	330	151	-54,2	1 190	1 735	45,8
Lactosérum liquide	279	805	188,5	1 581	3 207	102,8
UE à 27	279	805	188,5	1 549	3 187	105,7
Allemagne	235	367	56,2	1 191	2 053	72,4
Pays-Bas	3	0	-100,0	159	14	-91,2
Tiers	0	0		32	20	-37,5

IMPORTATIONS

Lactosérum en poudre	6 712	6 767	0,8	23 959	31 940	33,3
UE à 27	6 702	6 739	0,6	23 919	31 774	32,8
Allemagne	1 628	1 431	-12,1	6 338	6 723	6,1
Italie	1 585	883	-44,3	5 362	5 039	-6,0
Espagne	1 617	1 993	23,3	4 693	9 138	94,7
Pays-Bas	632	893	41,3	2 543	4 422	73,9
Tiers	10	28	180,0	40	166	315,0
Lactosérum liquide	18 764	18 060	-3,8	64 997	68 293	5,1
UE à 27	15 280	14 455	-5,4	52 960	55 499	4,8
Allemagne	3 855	3 871	0,4	15 312	14 344	-6,3
Italie	7 846	5 970	-23,9	25 087	22 289	-11,2
Pays-Bas	1 891	2 668	41,1	7 354	7 433	1,1
UEBL	654	1 163	77,8	2 231	8 483	280,2
Espagne	367	347	-5,4	933	1 131	21,2
Royaume-Uni	668	436	-34,7	2 043	1 811	-11,4
Tiers	3 484	3 605	3,5	12 037	12 794	6,3
Suisse	3 484	3 605	3,5	12 037	12 794	6,3

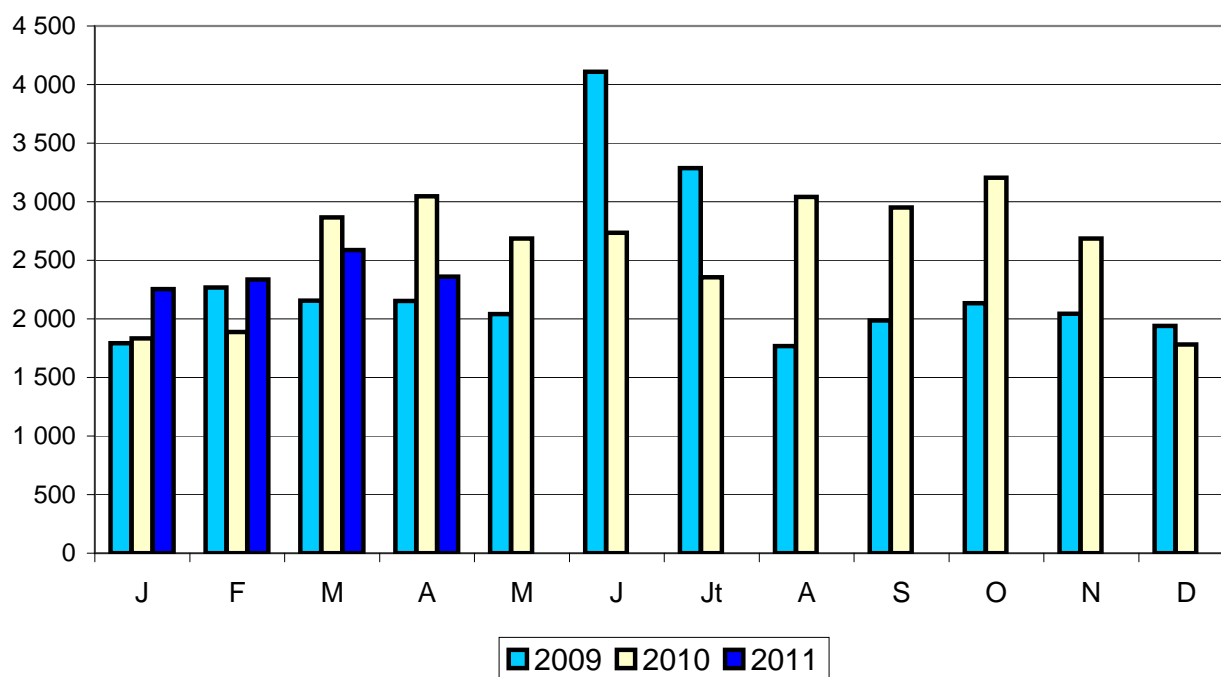
Source : Douanes

COMMERCE EXTERIEUR FRANCE

COMPOSANTS NATURELS du LAIT

Tonnes	Avril 2010	Avril 2011	Evolution (%)	Cumul 2010	Cumul 2011	Evolution (%)
Total Exportations	3 046	2 360	-22,5	9 634	9 539	-1,0
UE à 27	2 486	1 690	-32,0	7 535	7 742	2,7
UEBL	425	236	-44,5	1 361	1 154	-15,2
Espagne	982	542	-44,8	2 719	2 026	-25,5
Italie	500	317	-36,6	1 497	1 247	-16,7
Pays-Bas	110	89	-19,1	319	797	149,8
Pologne	36	50	38,9	188	529	181,4
Grèce	66	35	-47,0	306	149	-51,3
Tiers	560	670	19,6	2 099	1 797	-14,4
Total Importations	152	459	202,0	693	1 134	63,6
UE à 27	151	459	204,0	691	1 062	53,7
Pays-Bas	40	99	147,5	189	340	79,9
Tiers	1	0	-100,0	2	72	3 500,0

Source : Douanes



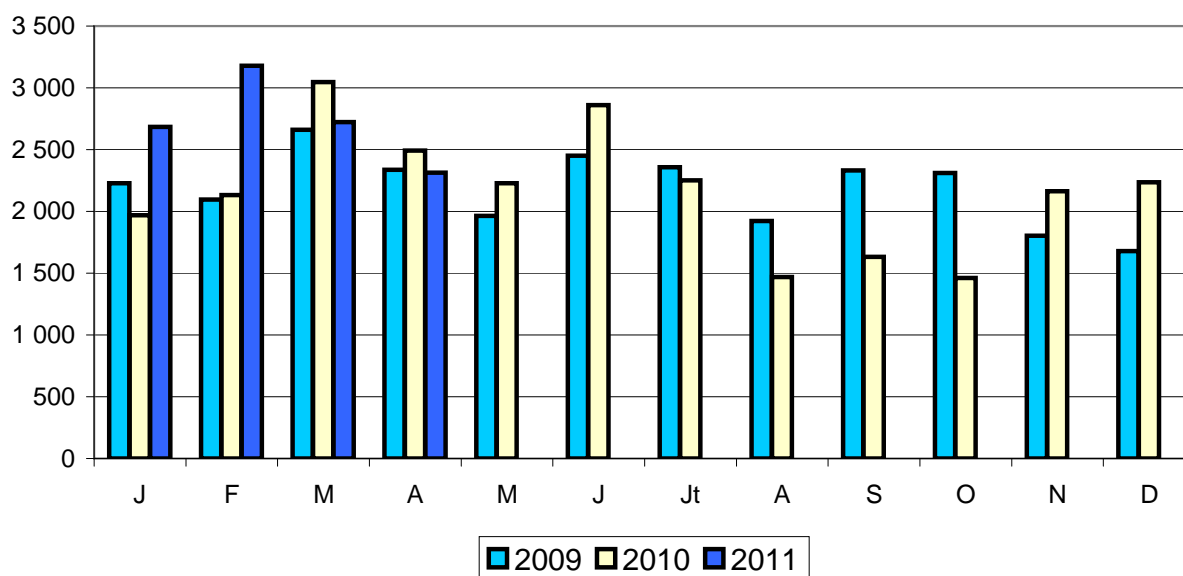
COMMERCE EXTERIEUR FRANCE

CASEINES et CASEINATES

Tonnes	Avril 2010	Avril 2011	Evolution (%)	Cumul 2010	Cumul 2011	Evolution (%)
Total Exportations	2 492	2 312	-7,2	9 640	10 900	13,1
UE à 27	1 527	1 346	-11,9	6 020	5 980	-0,7
Espagne	377	318	-15,6	1 454	1 109	-23,7
Italie	594	373	-37,2	1 858	1 636	-11,9
UEBL	88	147	67,0	388	648	67,0
Allemagne	123	257	108,9	828	1 263	52,5
Tiers	965	966	0,1	3 620	4 920	35,9
Etats Unis	65	124	90,8	299	379	26,8
Mexique	42	40	-4,8	333	515	54,7
Tunisie	98	23	-76,5	260	242	-6,9
Total Importations	489	435	-11,0	2 294	1 969	-14,2
UE à 27	406	378	-6,9	1 724	1 813	5,2
Irlande	68	73	7,4	182	280	53,8
Allemagne	86	119	38,4	364	402	10,4
Pays-Bas	131	84	-35,9	555	690	24,3
Tiers	83	57	-31,3	570	156	-72,6

Source : Douanes

EXPORTATIONS



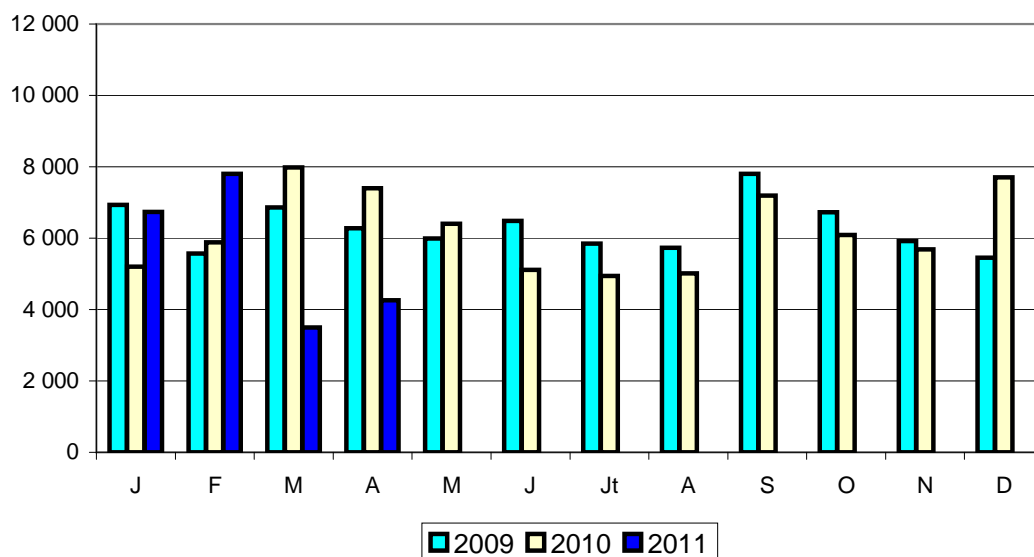
COMMERCE EXTERIEUR FRANCE

ALIMENTS VEAUX

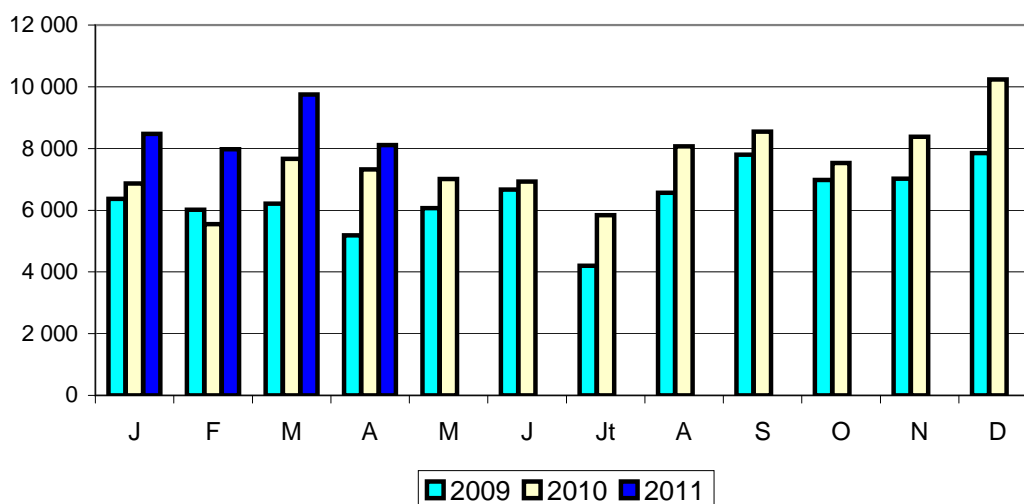
Tonnes	Avril 2010	Avril 2011	Evolution (%)	Cumul 2010	Cumul 2011	Evolution (%)
Total Exportations	7 395	4 258	-42,4	26 468	22 295	-15,8
UE à 27	6 673	3 478	-47,9	24 136	19 721	-18,3
Italie	4 681	2 177	-53,5	16 456	12 915	-21,5
Espagne	1 276	731	-42,7	4 973	3 761	-24,4
Allemagne	95	214	125,3	382	552	44,5
Pays-Bas	0	25		48	293	510,4
Tiers	722	780	8,0	2 332	2 574	10,4
Iran	504	240	-52,4	1 478	1 008	-31,8
Total Importations	7 327	8 107	10,6	27 417	34 306	25,1
UE à 27	7 327	8 107	10,6	27 417	34 306	25,1
Pays-Bas	7 216	8 019	11,1	27 231	32 123	18,0
Tiers	0	0		0	0	

Source : Douanes

EXPORTATIONS



IMPORTATIONS

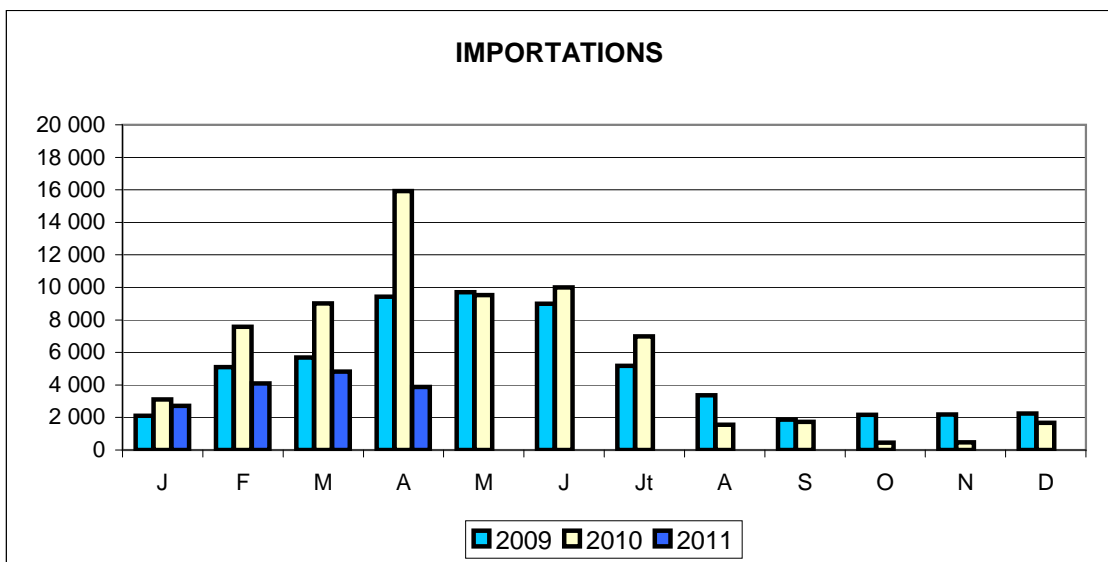
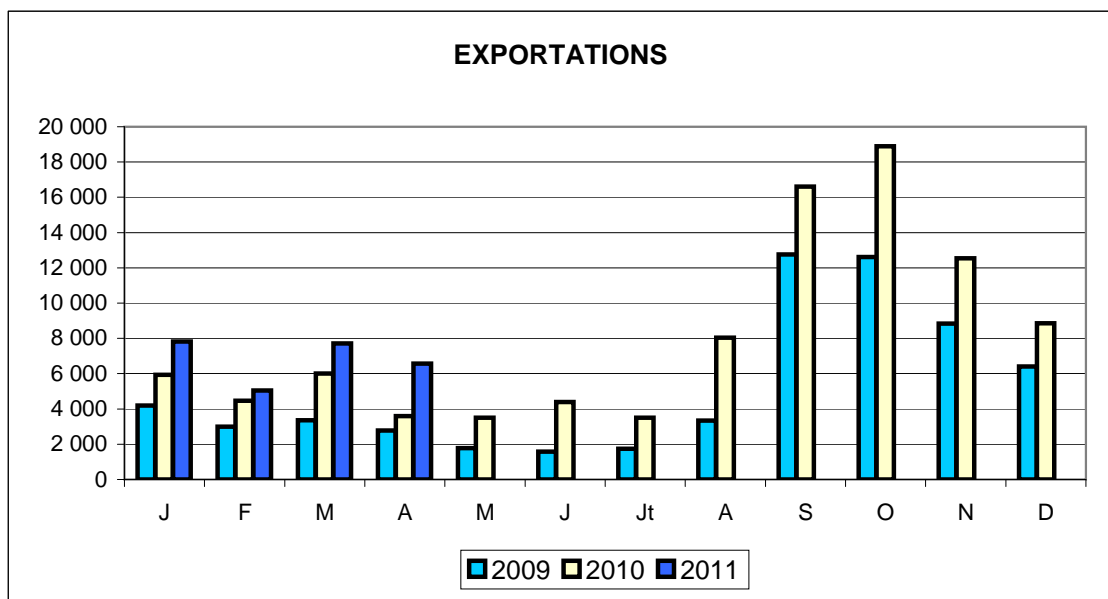


COMMERCE EXTERIEUR FRANCE

VEAUX DE HUIT JOURS

Têtes	Avril 2010	Avril 2011	Evolution (%)	Cumul 2010	Cumul 2011	Evolution (%)
Total Exportations	3 587	6 569	83,1	19 988	27 147	35,8
UE à 27	3 587	6 569	83,1	19 986	27 147	35,8
Espagne	2 029	4 946	143,8	13 613	20 770	52,6
Italie	1 558	1 623	4,2	6 337	6 369	0,5
Tiers	0	0		2	0	-100,0
Total Importations	15 926	3 872	-75,7	35 610	15 500	-56,5
UE à 27	15 926	3 872	-75,7	35 610	15 500	-56,5
Allemagne	2 535	138	-94,6	5 333	1 087	-79,6
Espagne	11 166	2 784	-75,1	25 403	12 317	-51,5
Tiers	0	0		0	0	

Source : Douanes



COMMERCE EXTERIEUR FRANCE

BILAN en QUANTITÉ

- Import CAF - Export FAB -

Tonnes		Avril 2010	Avril 2011	Evolution (%)	Cumul 2010	Cumul 2011	Evolution (%)
Lait liquide	Import	48 854	47 747	-2,3	185 999	192 250	3,4
	Export	100 880	113 279	12,3	394 703	418 654	6,1
	Solde	52 026	65 532	26,0	208 704	226 404	8,5
Yoghourts et autres laits fermentés	Import	10 063	9 644	-4,2	35 855	39 666	10,6
	Export	39 222	37 020	-5,6	150 165	154 324	2,8
	Solde	29 159	27 376	-6,1	114 310	114 658	0,3
Beurre en l'état	Import	10 032	11 022	9,9	40 458	40 776	0,8
	Export	3 424	3 505	2,4	15 158	17 974	18,6
	Solde	-6 608	-7 517	13,8	-25 300	-22 802	-9,9
Beurre anhydre	Import	1 789	1 868	4,4	8 218	7 605	-7,5
	Export	1 814	1 747	-3,7	7 524	8 547	13,6
	Solde	25	-121	-584,0	-694	942	-235,7
Total beurre (en l'état + anhydre)	Import	11 821	12 890	9,0	48 676	48 381	-0,6
	Export	5 238	5 252	0,3	22 682	26 521	16,9
	Solde	-6 583	-7 638	16,0	-25 994	-21 860	-15,9
Poudre de lait écrémé	Import	1 707	2 636	54,4	8 344	10 851	30,0
	Export	18 284	17 645	-3,5	64 069	70 837	10,6
	Solde	16 577	15 009	-9,5	55 725	59 986	7,6
Autres poudres	Import	3 386	1 739	-48,6	8 283	7 846	-5,3
	Export	6 885	6 187	-10,1	30 114	29 300	-2,7
	Solde	3 499	4 448	27,1	21 831	21 454	-1,7
Lactosérum	Import	25 475	24 827	-2,5	88 956	100 232	12,7
	Export	25 365	30 363	19,7	95 494	120 378	26,1
	Solde	-110	5 536	-5 132,7	6 538	20 146	208,1
Laits concentrés	Import	7 772	5 876	-24,4	27 845	27 205	-2,3
	Export	12 160	17 099	40,6	36 195	57 480	58,8
	Solde	4 388	11 223	155,8	8 350	30 275	262,6
Tous fromages	Import	24 259	22 550	-7,0	86 069	86 781	0,8
	Export	51 772	54 702	5,7	198 158	225 481	13,8
	Solde	27 513	32 152	16,9	112 089	138 700	23,7
Caséines et caséinates	Import	489	436	-10,8	2 294	1 969	-14,2
	Export	2 492	2 313	-7,2	9 640	10 900	13,1
	Solde	2 003	1 877	-6,3	7 346	8 931	21,6
Composants naturels du lait	Import	153	459	200,0	693	1 134	63,6
	Export	3 047	2 360	-22,5	9 634	9 539	-1,0
	Solde	2 894	1 901	-34,3	8 941	8 405	-6,0
Autres produits laitiers	Import	3 400	4 104	20,7	13 581	16 129	18,8
	Export	10 850	11 134	2,6	36 902	46 650	26,4
	Solde	7 450	7 030	-5,6	23 321	30 521	30,9
Aliments veaux	Import	7 327	8 107	10,6	27 417	34 306	25,1
	Export	7 395	4 258	-42,4	26 469	22 296	-15,8
	Solde	68	-3 849	-5 760,3	-948	-12 010	1 166,9
Autres produits à base de lait	Import	29 430	28 341	-3,7	110 520	108 749	-1,6
	Export	37 581	39 360	4,7	132 046	153 246	16,1
	Solde	8 151	11 019	35,2	21 526	44 497	106,7

Source : Douanes

COMMERCE EXTÉRIEUR / FRANCE

ENSEMBLE des PRODUITS LAITIERS et PRODUITS à BASE de LAIT

Exportations FAB - Importations CAF

⇒ Milliers d'euros

	Avril 2010		Avril 2011		SOLDE		ÉVOLUTION
	EXPORTS	IMPORTS	EXPORTS	IMPORTS	2009	2010	
U.E.	413 048	263 521	447 548	297 835	149 527	149 713	0,1%
PAYS TIERS	163 870	9 669	192 209	11 520	154 201	180 689	17,2%
TOTAL	576 918	273 190	639 757	309 355	303 728	330 402	8,8%

	CUMUL 2009		CUMUL 2010		SOLDE CUMUL		ÉVOLUTION
	EXPORTS	IMPORTS	EXPORTS	IMPORTS	2009	2010	
U.E.	1 572 811	967 583	1 767 780	1 135 860	605 228	631 919	4,4%
PAYS TIERS	594 315	45 830	768 403	46 858	548 484	721 545	31,6%
TOTAL	2 167 126	1 013 413	2 536 183	1 182 718	1 153 713	1 353 464	17,3%

⇒ MATIERES GRASSES (Tonnes)

	Avril 2010		Avril 2011		SOLDE		ÉVOLUTION
	EXPORTS	IMPORTS	EXPORTS	IMPORTS	2009	2010	
U.E.	26 199	26 241	30 289	24 923	-42	5 366	-12998,0%
PAYS TIERS	7 173	374	8 235	712	6 799	7 523	10,6%
TOTAL	33 372	26 615	38 524	25 635	6 757	12 889	90,7%

	CUMUL 2009		CUMUL 2010		SOLDE CUMUL		ÉVOLUTION
	EXPORTS	IMPORTS	EXPORTS	IMPORTS	2009	2010	
U.E.	102 552	98 975	121 287	96 356	3 576	24 931	597,1%
PAYS TIERS	28 717	2 597	34 658	2 587	26 120	32 072	22,8%
TOTAL	131 269	101 573	155 945	98 942	29 696	57 003	92,0%

⇒ MATIERES PROTEIQUES (Tonnes)

	Avril 2010		Avril 2011		SOLDE		ÉVOLUTION
	EXPORTS	IMPORTS	EXPORTS	IMPORTS	2009	2010	
U.E.	28 910	15 690	28 232	15 364	13 220	12 868	-2,7%
PAYS TIERS	9 630	675	10 479	628	8 955	9 851	10,0%
TOTAL	38 540	16 365	38 711	15 991	22 175	22 719	2,5%

	CUMUL 2009		CUMUL 2010		SOLDE CUMUL		ÉVOLUTION
	EXPORTS	IMPORTS	EXPORTS	IMPORTS	2009	2010	
U.E.	105 890	56 821	114 575	61 581	49 068	52 994	8,0%
PAYS TIERS	35 685	2 575	43 881	2 418	33 110	41 463	25,2%
TOTAL	141 575	59 396	158 457	63 999	82 179	94 457	14,9%

⇒ M S U

	Avril 2010		Avril 2011		SOLDE		ÉVOLUTION
	EXPORTS	IMPORTS	EXPORTS	IMPORTS	2009	2010	
U.E.	55 110	41 931	58 520	40 286	13 178	18 234	38,4%
PAYS TIERS	16 803	1 049	18 714	1 340	15 754	17 374	10,3%
TOTAL	71 913	42 980	77 235	41 626	28 933	35 609	23,1%

	CUMUL 2009		CUMUL 2010		SOLDE CUMUL		ÉVOLUTION
	EXPORTS	IMPORTS	EXPORTS	IMPORTS	2009	2010	
U.E.	208 441	155 797	235 862	157 937	52 645	77 925	48,0%
PAYS TIERS	64 402	5 172	78 540	5 004	59 230	73 535	24,2%
TOTAL	272 844	160 969	314 402	162 942	111 875	151 460	35,4%

COMMERCE EXTERIEUR FRANCE

EXPORTATIONS de PRODUITS LAITIERS et PRODUITS à BASE de LAIT

Tonnes		Avril 2010	Avril 2011	Evolution (%)	Cumul 2010	Cumul 2011	Evolution (%)
Lait liquide	U.E.	75 536	76 451	1,2	289 164	285 000	-1,4
	Tiers	6 531	4 079	-37,5	22 284	17 930	-19,5
	Total	82 067	80 530	-1,9	311 448	302 930	-2,7
Crème	U.E.	16 980	30 272	78,3	74 502	104 563	40,3
	Tiers	1 819	2 406	32,3	8 681	10 891	25,5
	Total	18 799	32 678	73,8	83 183	115 454	38,8
Yoghourts	U.E.	19 677	21 133	7,4	78 799	83 584	6,1
	Tiers	291	368	26,5	1 123	1 307	16,4
	Total	19 968	21 501	7,7	79 922	84 891	6,2
Autres laits fermentés	U.E.	18 760	15 108	-19,5	68 572	67 100	-2,1
	Tiers	494	407	-17,6	1 670	2 321	39,0
	Total	19 254	15 515	-19,4	70 242	69 421	-1,2
Composants naturels du lait	U.E.	2 486	1 690	-32,0	7 535	7 742	2,7
	Tiers	560	670	19,6	2 099	1 797	-14,4
	Total	3 046	2 360	-22,5	9 634	9 539	-1,0
Beurre en l'état	U.E.	2 125	1 952	-8,1	9 153	10 395	13,6
	Tiers	1 298	1 552	19,6	5 996	7 572	26,3
	Total	3 423	3 504	2,4	15 149	17 967	18,6
Beurre anhydre	U.E.	1 421	1 230	-13,4	5 715	6 458	13,0
	Tiers	393	517	31,6	1 809	2 089	15,5
	Total	1 814	1 747	-3,7	7 524	8 547	13,6
Total Beurre (eq beurre) (en l'état + anhydre)	U.E.	3 859	3 453	-10,5	16 125	18 274	13,3
	Tiers	1 777	2 183	22,8	8 203	10 121	23,4
	Total	5 636	5 635	0,0	24 328	28 394	16,7
Poudre de lait écrémé	U.E.	12 290	11 690	-4,9	42 725	41 397	-3,1
	Tiers	5 994	5 955	-0,7	21 344	29 435	37,9
	Total	18 284	17 645	-3,5	64 069	70 832	10,6
Autres poudres	U.E.	4 112	3 517	-14,5	18 098	18 395	1,6
	Tiers	2 745	2 661	-3,1	11 972	10 882	-9,1
	Total	6 857	6 178	-9,9	30 070	29 277	-2,6
Lactosérum	U.E.	14 398	17 059	18,5	54 147	69 999	29,3
	Tiers	10 967	13 304	21,3	41 347	50 379	21,8
	Total	25 365	30 363	19,7	95 494	120 378	26,1
Laits concentrés	U.E.	12 104	16 915	39,7	35 854	56 552	57,7
	Tiers	56	184	228,6	342	928	171,3
	Total	12 160	17 099	40,6	36 196	57 480	58,8
Tous fromages	U.E.	44 770	46 235	3,3	172 242	193 331	12,2
	Tiers	7 002	8 466	20,9	25 914	32 100	23,9
	Total	51 772	54 701	5,7	198 156	225 431	13,8
Caséines et caséinates	U.E.	1 527	1 346	-11,9	6 020	5 980	-0,7
	Tiers	965	966	0,1	3 620	4 920	35,9
	Total	2 492	2 312	-7,2	9 640	10 900	13,1
Autres produits laitiers	U.E.	5 884	5 070	-13,8	17 707	20 507	15,8
	Tiers	4 965	6 058	22,0	19 179	26 106	36,1
	Total	10 849	11 128	2,6	36 886	46 613	26,4
Aliments veaux	U.E.	6 673	3 478	-47,9	24 136	19 721	-18,3
	Tiers	722	780	8,0	2 332	2 574	10,4
	Total	7 395	4 258	-42,4	26 468	22 295	-15,8
Autres produits à base de lait (préparations alimentaires et glaces de consommation)	U.E.	22 218	23 985	8,0	80 166	92 381	15,2
	Tiers	15 358	15 357	0,0	51 678	60 747	17,5
	Total	37 576	39 342	4,7	131 844	153 128	16,1

Source : Douanes

COMMERCE EXTERIEUR FRANCE

IMPORTATIONS de PRODUITS LAITIERS et PRODUITS à BASE de LAIT

Tonnes		Avril 2010	Avril 2011	Evolution (%)	Cumul 2010	Cumul 2011	Evolution (%)
Lait liquide	U.E.	31 454	34 033	8,2	120 727	138 907	15,1
	Tiers	0	3		1	5	400,0
	Total	31 454	34 036	8,2	120 728	138 912	15,1
Crème	U.E.	17 394	13 706	-21,2	65 234	53 315	-18,3
	Tiers	7	6	-14,3	37	21	-43,2
	Total	17 401	13 712	-21,2	65 271	53 336	-18,3
Yoghourts	U.E.	4 113	4 405	7,1	13 266	16 846	27,0
	Tiers	129	127	-1,6	533	487	-8,6
	Total	4 242	4 532	6,8	13 799	17 333	25,6
Autres laits fermentés	U.E.	5 437	4 836	-11,1	20 995	21 754	3,6
	Tiers	385	276	-28,3	1 061	579	-45,4
	Total	5 822	5 112	-12,2	22 056	22 333	1,3
Composants naturels du lait	U.E.	151	459	204,0	691	1 062	53,7
	Tiers	1	0	-100,0	2	72	3 500,0
	Total	152	459	202,0	693	1 134	63,6
Beurre en l'état	U.E.	10 008	10 795	7,9	38 929	39 522	1,5
	Tiers	24	227	845,8	1 530	1 253	-18,1
	Total	10 032	11 022	9,9	40 459	40 775	0,8
Beurre anhydre	U.E.	1 755	1 605	-8,5	8 084	7 173	-11,3
	Tiers	34	264	676,5	134	432	222,4
	Total	1 789	1 869	4,5	8 218	7 605	-7,5
Total Beurre (eq beurre) (en l'état + anhydre)	U.E.	12 149	12 753	5,0	48 791	48 273	-1,1
	Tiers	65	549	738,5	1 693	1 780	5,1
	Total	12 215	13 302	8,9	50 485	50 053	-0,9
Poudre de lait écrémé	U.E.	1 707	2 636	54,4	7 948	10 848	36,5
	Tiers	0	0		396	3	-99,2
	Total	1 707	2 636	54,4	8 344	10 851	30,0
Autres poudres	U.E.	3 386	1 739	-48,6	8 274	7 846	-5,2
	Tiers	0	0		9	0	-100,0
	Total	3 386	1 739	-48,6	8 283	7 846	-5,3
Lactosérum	U.E.	21 982	21 194	-3,6	76 879	87 273	13,5
	Tiers	3 494	3 633	4,0	12 077	12 959	7,3
	Total	25 476	24 827	-2,5	88 956	100 232	12,7
Laits concentrés	U.E.	7 146	5 876	-17,8	27 218	27 205	0,0
	Tiers	626	0	-100,0	627	0	-100,0
	Total	7 772	5 876	-24,4	27 845	27 205	-2,3
Tous fromages	U.E.	23 783	22 122	-7,0	83 700	84 496	1,0
	Tiers	476	428	-10,1	2 369	2 285	-3,5
	Total	24 259	22 550	-7,0	86 069	86 781	0,8
Caséines et caséinates	U.E.	406	378	-6,9	1 724	1 813	5,2
	Tiers	83	57	-31,3	570	156	-72,6
	Total	489	435	-11,0	2 294	1 969	-14,2
Autres produits laitiers	U.E.	3 324	4 023	21,0	13 270	15 685	18,2
	Tiers	76	82	7,9	311	438	40,8
	Total	3 400	4 105	20,7	13 581	16 123	18,7
Aliments veaux	U.E.	7 327	8 107	10,6	27 417	34 306	25,1
	Tiers	0	0		0	0	
	Total	7 327	8 107	10,6	27 417	34 306	25,1
Autres produits à base de lait (préparations alimentaires et glaces de consommation)	U.E.	28 315	27 294	-3,6	106 239	104 994	-1,2
	Tiers	1 105	1 047	-5,2	4 263	3 749	-12,1
	Total	29 420	28 341	-3,7	110 502	108 743	-1,6

Source : Douanes

COMMERCE EXTERIEUR FRANCE

BILAN en VALEUR

- Import CAF - Export FAB -

1 000 euros

		Avril 2010	Avril 2011	Evolution (%)	Cumul 2010	Cumul 2011	Evolution (%)
Lait et crème de lait	Import	36 804	41 126	11,7	138 204	160 577	16,2
	Export	48 711	56 443	15,9	186 700	213 699	14,5
	Solde	11 907	15 317	28,6	48 496	53 122	9,5
Yoghourts et autres laits fermentés	Import	9 885	9 612	-2,8	35 704	39 406	10,4
	Export	46 488	43 480	-6,5	176 464	181 134	2,6
	Solde	36 603	33 868	-7,5	140 760	141 728	0,7
Beurre en l'état	Import	28 230	42 189	49,4	113 209	149 858	32,4
	Export	11 903	14 232	19,6	52 230	70 457	34,9
	Solde	-16 327	-27 957	71,2	-60 979	-79 401	30,2
Beurre anhydre	Import	6 440	8 555	32,8	29 391	31 292	6,5
	Export	6 468	8 320	28,6	25 698	40 280	56,7
	Solde	28	-235	-939,3	-3 693	8 988	-343,4
Total beurre (en l'état + anhydre)	Import	34 670	50 744	46,4	142 600	181 150	27,0
	Export	18 371	22 552	22,8	77 928	110 737	42,1
	Solde	-16 299	-28 192	73,0	-64 672	-70 413	8,9
Poudre de lait écrémé	Import	3 729	6 416	72,1	17 433	25 597	46,8
	Export	37 536	43 048	14,7	129 635	164 761	27,1
	Solde	33 807	36 632	8,4	112 202	139 164	24,0
Autres poudres	Import	7 092	4 839	-31,8	18 122	20 619	13,8
	Export	17 722	20 505	15,7	74 675	89 827	20,3
	Solde	10 630	15 666	47,4	56 553	69 208	22,4
Lactosérum	Import	11 503	15 077	31,1	42 048	60 091	42,9
	Export	23 424	30 856	31,7	88 499	118 386	33,8
	Solde	11 921	15 779	32,4	46 451	58 295	25,5
Laits concentrés	Import	7 910	7 510	-5,1	28 411	31 152	9,6
	Export	9 645	14 205	47,3	31 444	51 857	64,9
	Solde	1 735	6 695	285,9	3 033	20 705	582,7
Tous fromages	Import	89 825	93 394	4,0	312 507	352 662	12,8
	Export	207 600	230 605	11,1	812 799	893 764	10,0
	Solde	117 775	137 211	16,5	500 292	541 102	8,2
Caséines et caséinates	Import	2 547	2 576	1,1	10 854	11 131	2,6
	Export	14 163	15 982	12,8	53 563	70 318	31,3
	Solde	11 616	13 406	15,4	42 709	59 187	38,6
Composants naturels du lait	Import	241	780	223,7	1 130	2 093	85,2
	Export	5 639	5 025	-10,9	18 252	19 325	5,9
	Solde	5 398	4 245	-21,4	17 122	17 232	0,6
Autres produits laitiers	Import	10 513	13 157	25,1	43 296	56 218	29,8
	Export	34 666	41 994	21,1	117 319	166 648	42,0
	Solde	24 153	28 837	19,4	74 023	110 430	49,2
Aliments veaux	Import	7 296	8 468	16,1	27 994	33 933	21,2
	Export	9 684	6 266	-35,3	34 519	32 147	-6,9
	Solde	2 388	-2 202	-192,2	6 525	-1 786	-127,4
Autres produits à base de lait	Import	49 826	53 776	7,9	188 818	201 316	6,6
	Export	101 978	107 219	5,1	360 467	415 862	15,4
	Solde	52 152	53 443	2,5	171 649	214 546	25,0

Source : Douanes

COMMERCE EXTERIEUR FRANCE

EXPORTATIONS de PRODUITS LAITIERS et PRODUITS à BASE de LAIT

1 000 euros

		Avril 2010	Avril 2011	Evolution (%)	Cumul 2010	Cumul 2011	Evolution (%)
Lait liquide	U.E.	29 650	27 146	-8,4	112 075	104 948	-6,4
	Tiers	3 338	2 414	-27,7	11 257	10 250	-8,9
	Total	32 988	29 560	-10,4	123 332	115 198	-6,6
Crème	U.E.	11 909	21 620	81,5	45 831	74 553	62,7
	Tiers	3 801	5 207	37,0	17 478	23 665	35,4
	Total	15 710	26 827	70,8	63 309	98 218	55,1
Yoghourts	U.E.	23 123	23 939	3,5	92 442	93 860	1,5
	Tiers	730	805	10,3	2 902	2 924	0,8
	Total	23 853	24 744	3,7	95 344	96 784	1,5
Autres laits fermentés	U.E.	21 640	17 801	-17,7	78 028	79 399	1,8
	Tiers	995	930	-6,5	3 092	4 928	59,4
	Total	22 635	18 731	-17,2	81 120	84 327	4,0
Composants naturels du lait	U.E.	4 482	3 633	-18,9	13 838	15 668	13,2
	Tiers	1 157	1 392	20,3	4 414	3 657	-17,1
	Total	5 639	5 025	-10,9	18 252	19 325	5,9
Beurre en l'état	U.E.	7 176	7 987	11,3	31 157	40 722	30,7
	Tiers	4 722	6 245	32,3	21 038	29 700	41,2
	Total	11 898	14 232	19,6	52 195	70 422	34,9
Beurre anhydre	U.E.	4 868	5 756	18,2	19 377	29 153	50,5
	Tiers	1 600	2 564	60,3	6 321	11 127	76,0
	Total	6 468	8 320	28,6	25 698	40 280	56,7
Total Beurre (eq beurre) (en l'état + anhydre)	U.E.	13 115	15 009	14,4	54 797	76 289	39,2
	Tiers	6 674	9 373	40,4	28 750	43 275	50,5
	Total	19 789	24 382	23,2	83 547	119 564	43,1
Poudre de lait écrémé	U.E.	24 332	27 643	13,6	84 952	95 181	12,0
	Tiers	13 204	15 405	16,7	44 682	69 576	55,7
	Total	37 536	43 048	14,7	129 634	164 757	27,1
Autres poudres	U.E.	10 163	11 060	8,8	43 667	54 220	24,2
	Tiers	7 464	9 407	26,0	30 897	35 495	14,9
	Total	17 627	20 467	16,1	74 564	89 715	20,3
Lactosérum	U.E.	11 306	14 780	30,7	42 103	59 002	40,1
	Tiers	12 118	16 076	32,7	46 396	59 385	28,0
	Total	23 424	30 856	31,7	88 499	118 387	33,8
Laits concentrés	U.E.	9 571	13 650	42,6	31 017	50 259	62,0
	Tiers	74	554	648,6	427	1 597	274,0
	Total	9 645	14 204	47,3	31 444	51 856	64,9
Tous fromages	U.E.	166 024	182 704	10,0	659 503	711 290	7,9
	Tiers	41 575	47 891	15,2	153 276	182 331	19,0
	Total	207 599	230 595	11,1	812 779	893 621	9,9
Caséines et caséinates	U.E.	8 645	9 370	8,4	33 106	39 099	18,1
	Tiers	5 518	6 612	19,8	20 458	31 219	52,6
	Total	14 163	15 982	12,8	53 564	70 318	31,3
Autres produits laitiers	U.E.	12 386	12 043	-2,8	37 941	47 195	24,4
	Tiers	22 281	29 915	34,3	79 306	119 282	50,4
	Total	34 667	41 958	21,0	117 247	166 477	42,0
Aliments veaux	U.E.	9 073	5 407	-40,4	32 501	29 504	-9,2
	Tiers	611	858	40,4	2 018	2 644	31,0
	Total	9 684	6 265	-35,3	34 519	32 148	-6,9
Autres produits à base de lait (préparations alimentaires et glaces de consommation)	U.E.	57 629	61 743	7,1	211 010	237 313	12,5
	Tiers	44 330	45 370	2,3	148 962	178 175	19,6
	Total	101 959	107 113	5,1	359 972	415 488	15,4

Source : Douanes

COMMERCE EXTERIEUR FRANCE

IMPORTATIONS de PRODUITS LAITIERS et PRODUITS à BASE de LAIT

1 000 euros

		Avril 2010	Avril 2011	Evolution (%)	Cumul 2010	Cumul 2011	Evolution (%)
Lait liquide	U.E.	15 842	15 859	0,1	57 563	65 241	13,3
	Tiers	0	1		1	4	300,0
	Total	15 842	15 860	0,1	57 564	65 245	13,3
Crème	U.E.	20 941	25 242	20,5	80 330	95 247	18,6
	Tiers	21	24	14,3	311	84	-73,0
	Total	20 962	25 266	20,5	80 641	95 331	18,2
Yoghourts	U.E.	4 479	4 477	0,0	14 376	17 341	20,6
	Tiers	235	258	9,8	1 012	978	-3,4
	Total	4 714	4 735	0,4	15 388	18 319	19,0
Autres laits fermentés	U.E.	4 991	4 699	-5,9	19 904	20 715	4,1
	Tiers	180	178	-1,1	412	371	-10,0
	Total	5 171	4 877	-5,7	20 316	21 086	3,8
Composants naturels du lait	U.E.	238	780	227,7	1 126	2 004	78,0
	Tiers	4	0	-100,0	4	89	2 125,0
	Total	242	780	222,3	1 130	2 093	85,2
Beurre en l'état	U.E.	28 158	41 331	46,8	108 796	145 366	33,6
	Tiers	72	858	1 091,7	4 414	4 492	1,8
	Total	28 230	42 189	49,4	113 210	149 858	32,4
Beurre anhydre	U.E.	6 323	7 533	19,1	28 954	29 542	2,0
	Tiers	117	1 022	773,5	437	1 750	300,5
	Total	6 440	8 555	32,8	29 391	31 292	6,5
Total Beurre (eq beurre) (en l'état + anhydre)	U.E.	35 872	50 521	40,8	144 120	181 407	25,9
	Tiers	215	2 105	880,2	4 947	6 627	34,0
	Total	36 087	52 626	45,8	149 067	188 034	26,1
Poudre de lait écrémé	U.E.	3 729	6 416	72,1	16 680	25 582	53,4
	Tiers	0	0		753	15	-98,0
	Total	3 729	6 416	72,1	17 433	25 597	46,8
Autres poudres	U.E.	7 092	4 839	-31,8	18 101	20 619	13,9
	Tiers	0	0		20	0	-100,0
	Total	7 092	4 839	-31,8	18 121	20 619	13,8
Lactosérum	U.E.	10 749	14 017	30,4	39 481	56 770	43,8
	Tiers	754	1 060	40,6	2 567	3 321	29,4
	Total	11 503	15 077	31,1	42 048	60 091	42,9
Laits concentrés	U.E.	7 555	7 510	-0,6	28 054	31 151	11,0
	Tiers	355	0	-100,0	356	0	-100,0
	Total	7 910	7 510	-5,1	28 410	31 151	9,6
Tous fromages	U.E.	86 563	90 258	4,3	297 488	337 663	13,5
	Tiers	3 262	3 135	-3,9	15 019	14 996	-0,2
	Total	89 825	93 393	4,0	312 507	352 659	12,8
Caséines et caséinates	U.E.	2 177	2 274	4,5	8 408	10 299	22,5
	Tiers	370	302	-18,4	2 445	832	-66,0
	Total	2 547	2 576	1,1	10 853	11 131	2,6
Autres produits laitiers	U.E.	9 946	12 406	24,7	41 406	52 957	27,9
	Tiers	566	751	32,7	1 890	3 219	70,3
	Total	10 512	13 157	25,2	43 296	56 176	29,7
Aliments veaux	U.E.	7 296	8 468	16,1	27 993	33 933	21,2
	Tiers	0	0		2	0	-100,0
	Total	7 296	8 468	16,1	27 995	33 933	21,2
Autres produits à base de lait (préparations alimentaires et glaces de consommation)	U.E.	46 051	50 069	8,7	172 553	184 931	7,2
	Tiers	3 707	3 706	0,0	16 091	16 322	1,4
	Total	49 758	53 775	8,1	188 644	201 253	6,7

Source : Douanes