



**RÉPUBLIQUE  
FRANÇAISE**

*Liberté  
Égalité  
Fraternité*



FranceAgriMer

ÉTABLISSEMENT NATIONAL  
DES PRODUITS DE L'AGRICULTURE ET DE LA MER

Direction Marchés, études et prospective  
Service Analyse économique des filières – OFPM  
Unité Elevage



**RÉPUBLIQUE  
FRANÇAISE**

*Liberté  
Égalité  
Fraternité*



FranceAgriMer

ÉTABLISSEMENT NATIONAL  
DES PRODUITS DE L'AGRICULTURE ET DE LA MER

# FILIÈRE LAIT DE BREBIS : INDICATEURS DE CONJONCTURE

Conseil spécialisé Ruminants Lait & Viande  
9 février 2021

# Faits marquants

## La collecte de lait de brebis a augmenté sur la campagne 2019-2020

Le début de campagne a été marqué par de fortes progressions mensuelles de la collecte. En effet, sur la période octobre-février, la hausse des volumes collectés était de 8,2%, soit un gain de 9,4 millions de litres par rapport à la même période sur la campagne précédente. À partir du mois de mars, le rythme de collecte a ralenti : de mars à septembre, la collecte affichait - 1,4 %. Au total, le bilan est resté en hausse, avec 295 millions de litres de lait de brebis collectés (+ 2,5 %), un volume record pour la filière française.

## Les fabrications de fromages sont restées stables

Le total des fabrications de fromages de brebis s'est élevé à 58 375 tonnes, soit un tonnage équivalent à celui produit sur la campagne 2018-2019. Les tendances ont été différentes suivant les types de fromages. En effet, les volumes d'Ossau-Iraty ont augmenté de 3,5 % sur décembre-août, tandis que les autres fromages de brebis à pâte pressée non cuite (PPNC) ont reculé de 1,6 % sur la campagne 2019-2020. Les fromages de brebis à pâte molle se sont repliés de 6,5 % sur la campagne. Entre novembre et août, les fabrications de Roquefort se sont repliées de 1,6 %. En parallèle, les fabrications de produits ultra-frais (UF) à base de lait de brebis ont été en hausse de 3,8 %.

## Les achats des ménages de produits au lait de brebis ont augmenté en 2020

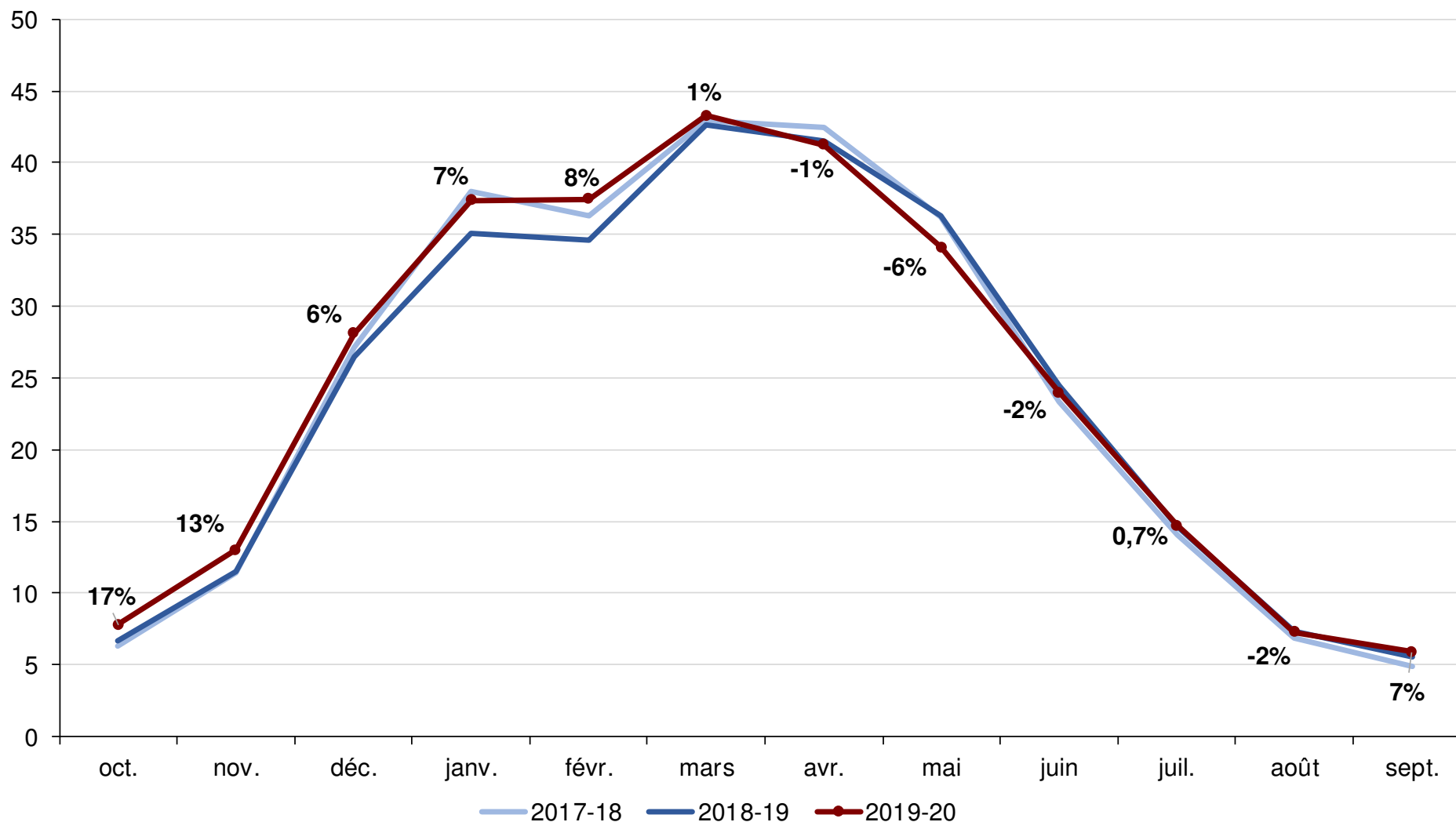
Les achats des ménages de fromages de brebis pour leur consommation à leur domicile principal ont augmenté de 4,8 %, une évolution moins forte toutefois que pour le total fromages tous laits confondus. Parmi les fromages de brebis, certains ont été plus plébiscités que d'autres ; en effet, les quantités achetées de fromages de brebis à pâte persillée ont augmenté de 7,2 %, tandis que les achats en fromages de brebis à PPNC sont restés stables. L'UF de brebis a continué de croître comme c'était déjà le cas les années précédentes (+ 5,1 %).

# COLLECTE NATIONALE DE LAIT DE BREBIS

Sur la campagne 2019-2020, la collecte de lait de brebis s'est élevée à 295 millions de litres, soit une hausse de 2,5 % par rapport à la campagne 2018-2019.

Millions de litres

Collecte nationale de lait de brebis

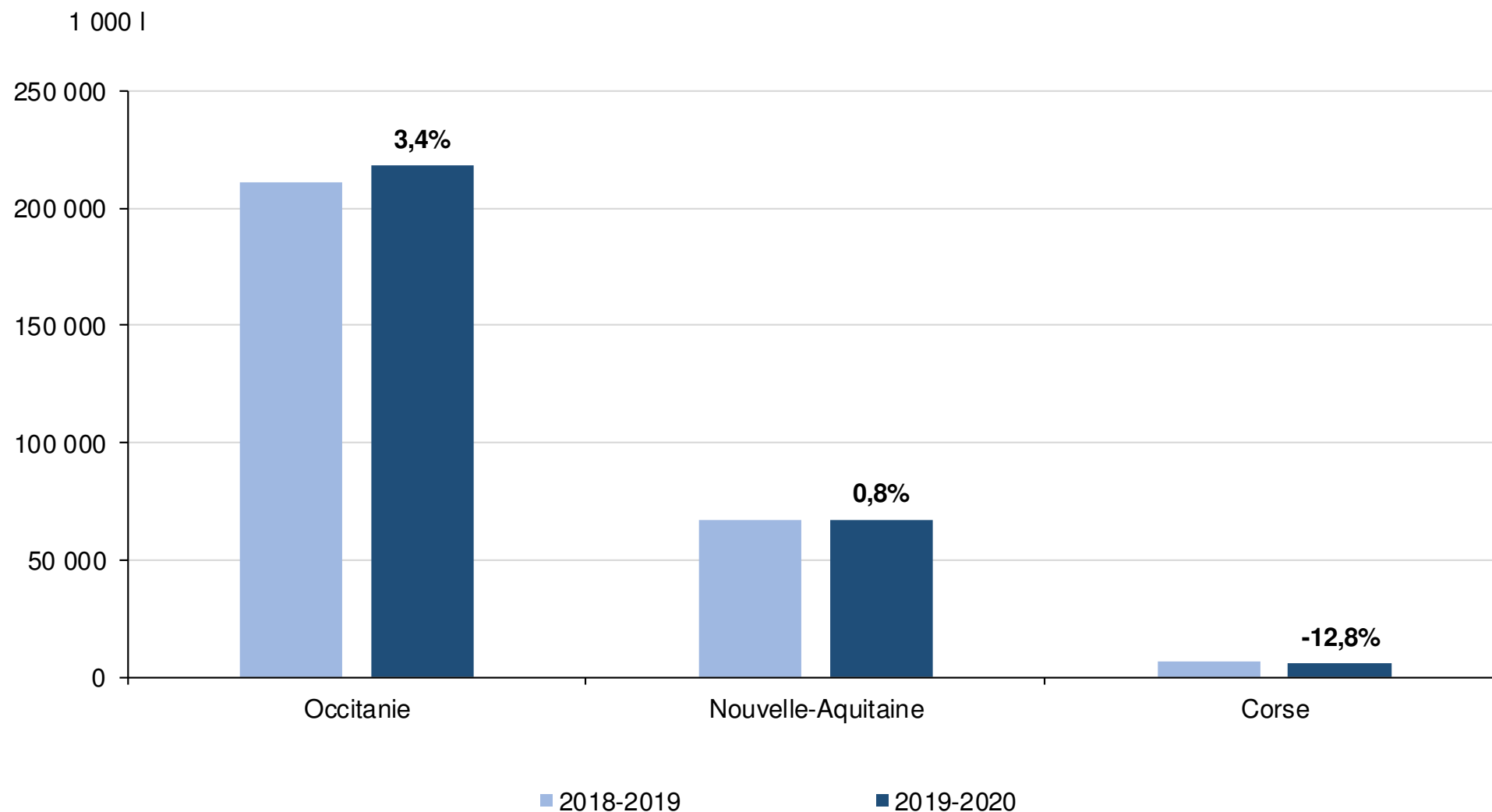


Source : FranceAgriMer d'après enquête mensuelle laitière SSP - FranceAgriMer

# COLLECTE DE LAIT DE BREBIS PAR RÉGION

La région Occitanie a connu une hausse plus prononcée de la collecte de lait de brebis que la région Nouvelle-Aquitaine.

Collecte de lait de brebis par région



Source : FranceAgriMer d'après enquête mensuelle laitière SSP - FranceAgriMer

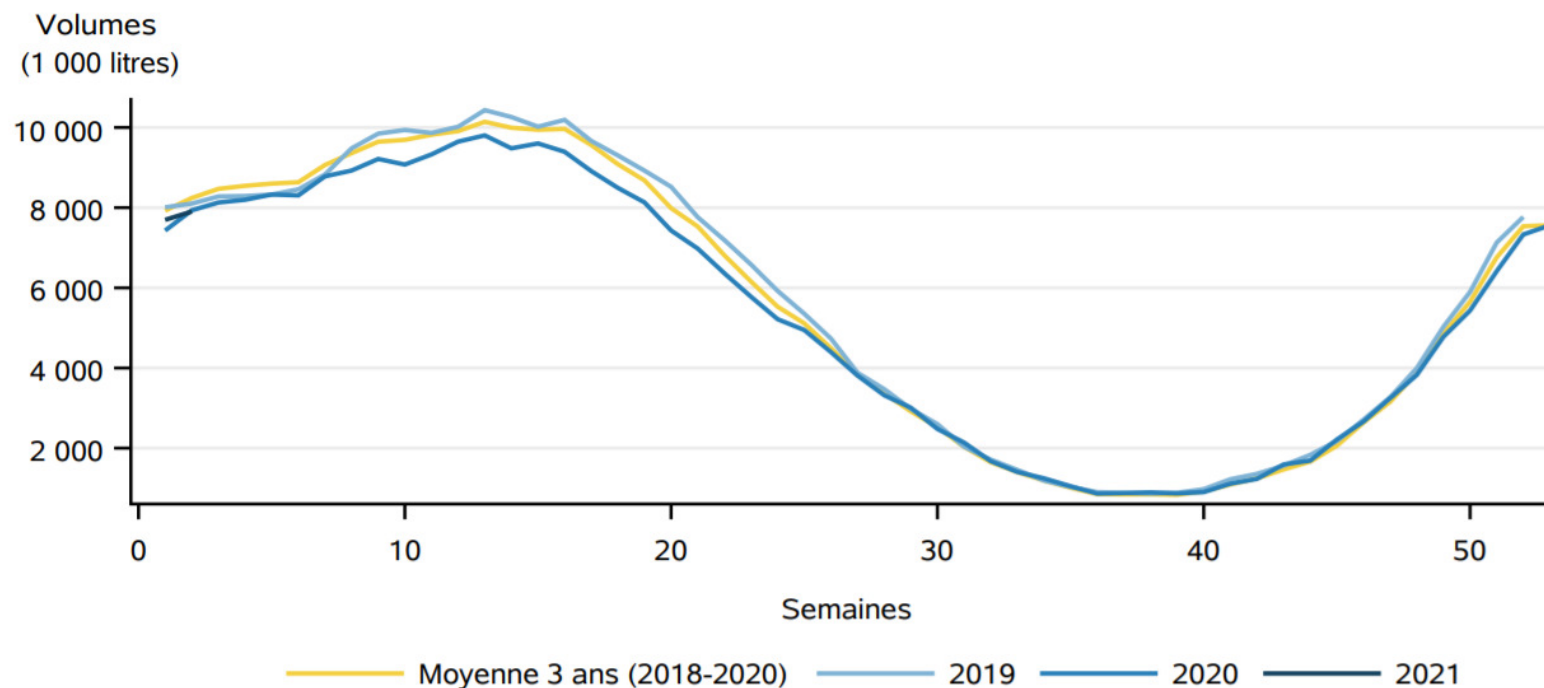
D'après le sondage hebdomadaire, la collecte de lait de brebis cumulée à la semaine 2 de 2021 était en repli de presque 3 %.

## Semaine n°2, du 11/01/2021 au 17/01/2021

Évolution cumul (2021/2020)\* -2,89%

Évolution S2 2021 / S3 2020\*\* : -2,76%

### Volume collecte lait de brebis



Compte-tenu du calendrier particulier de 2020 (53 semaines) :

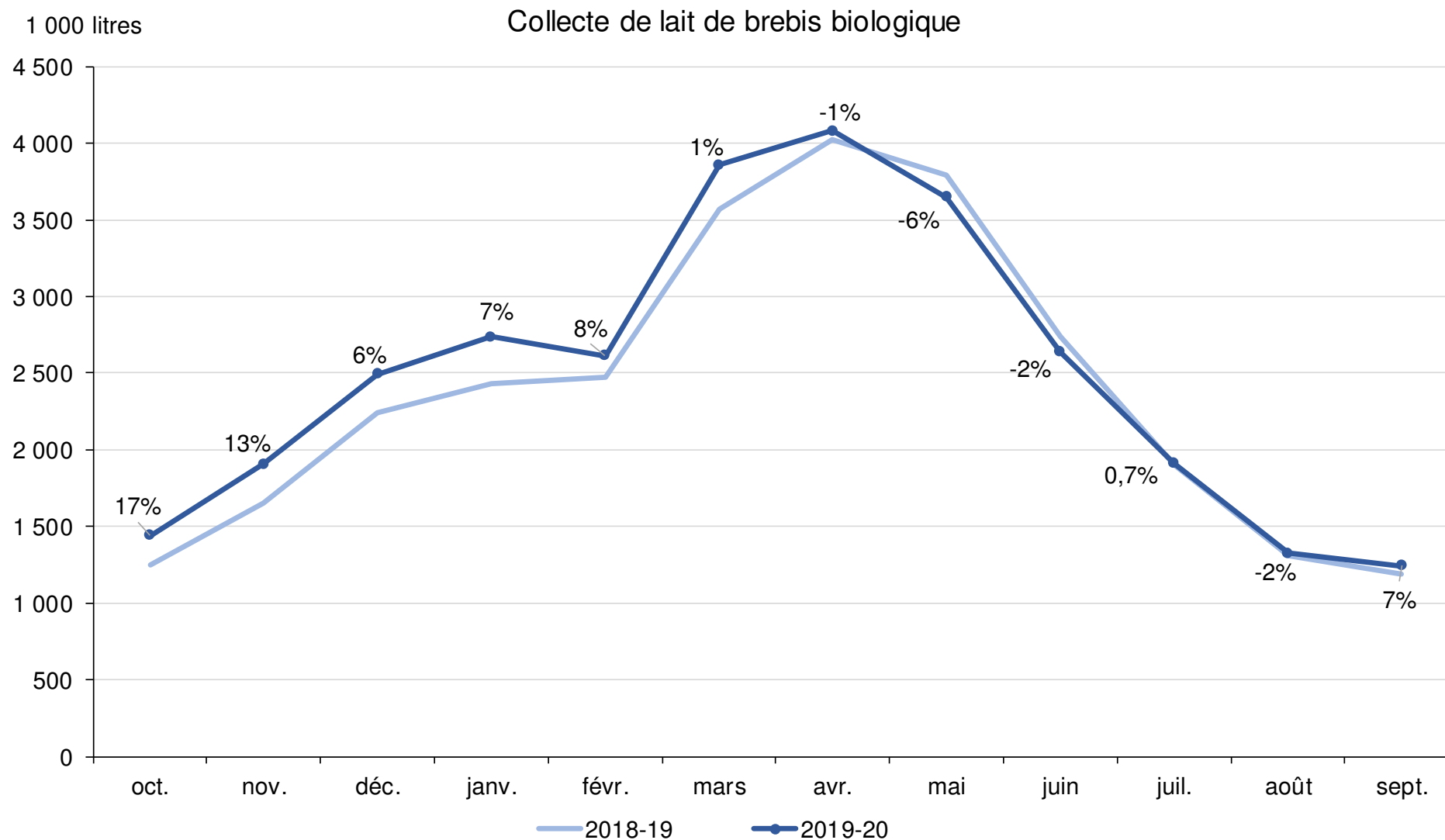
\* L'évolution du cumul annuel de 2021 à partir de la semaine S1/2021 est calculée par rapport au cumul annuel 2020 débuté à la semaine S2

\*\* L'évolution de la semaine S/2021 est calculée par rapport à la semaine S+1/2020 Par exemple la semaine S3/2021 est comparée à la semaine S4/2020

Source : FranceAgriMer

# COLLECTE DE LAIT DE BREBIS BIOLOGIQUE

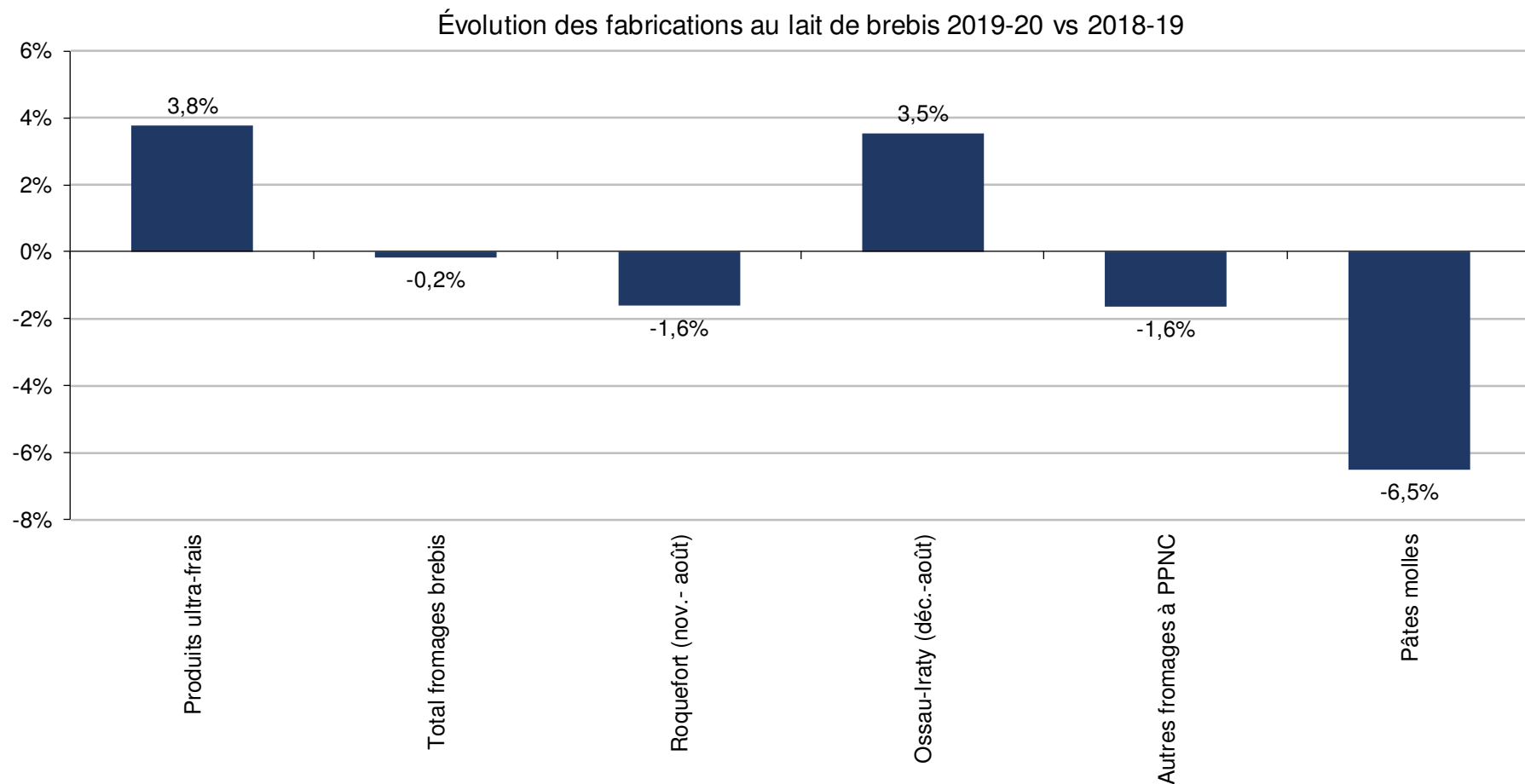
La collecte de lait de brebis biologique s'est élevée à 29,9 millions de litres sur la campagne 2019-2020, en hausse de 4,6 %.



Source : FranceAgriMer d'après enquête mensuelle laitière SSP - FranceAgriMer

# FABRICATIONS DE PRODUITS AU LAIT DE BREBIS

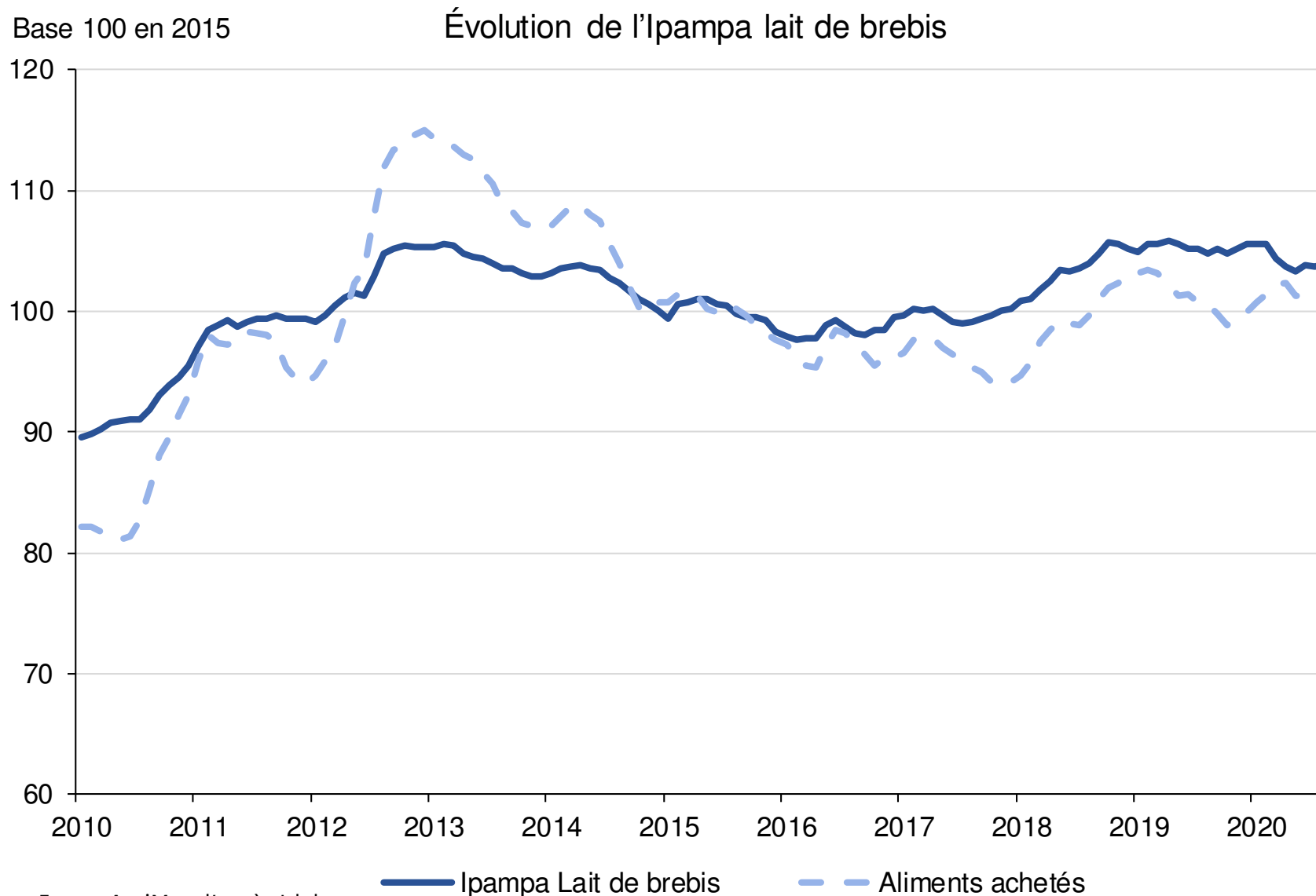
Sur la campagne 2019-2020, les fabrications de fromages de brebis sont restées stables, tandis que celles d'ultra-frais ont augmenté de 3,8 %.



Source : FranceAgriMer d'après enquête mensuelle laitière SSP - FranceAgriMer



Sur la campagne 2019-2020, l'Ipampa lait de brebis a été en moyenne inférieur de 0,8 % à sa valeur de la campagne 2018-2019.

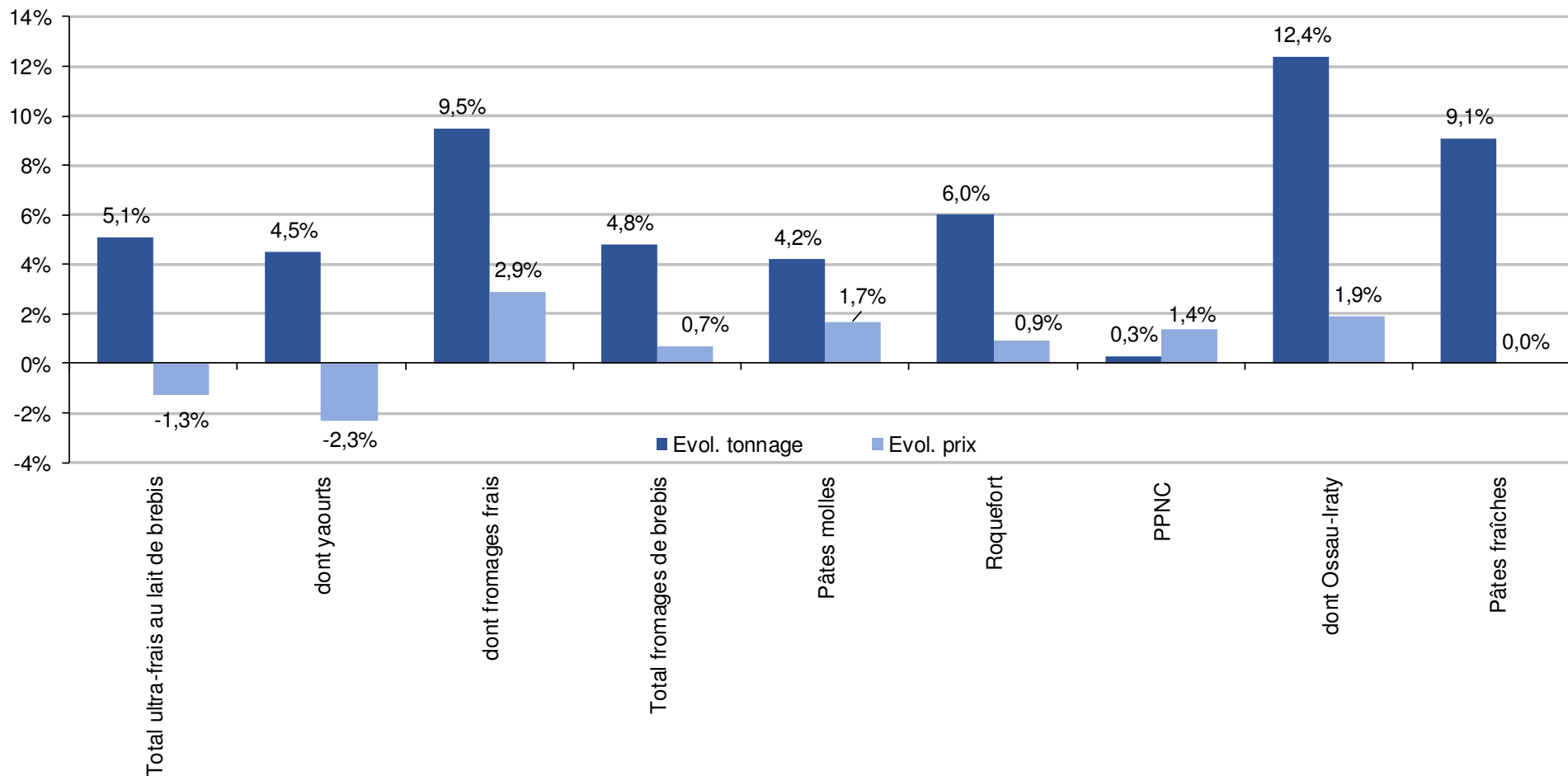


Source : FranceAgriMer d'après Idele

# ACHATS DES MÉNAGES DE PRODUITS AU LAIT DE BREBIS

Sur 11 mois, les achats des ménages pour leur consommation à leur domicile principal ont été très dynamiques à la fois pour les ultra-frais et pour les fromages de brebis.

Évolution des achats des ménages en produits au lait de brebis  
Cumul 11m 2020 vs Cumul 11m 2019



Source : FranceAgriMer d'après Kantar Worldpanel



**RÉPUBLIQUE  
FRANÇAISE**

*Liberté  
Égalité  
Fraternité*



FranceAgriMer

ÉTABLISSEMENT NATIONAL  
DES PRODUITS DE L'AGRICULTURE ET DE LA MER

## Contact

Olivia Parodi  
[olivia.parodi@franceagrimer.fr](mailto:olivia.parodi@franceagrimer.fr)