



**RÉPUBLIQUE
FRANÇAISE**

*Liberté
Égalité
Fraternité*



FranceAgriMer

ÉTABLISSEMENT NATIONAL
DES PRODUITS DE L'AGRICULTURE ET DE LA MER

Direction Marchés, études et prospective
Service Analyse économique des filières – OFPM
Unité Elevage



**RÉPUBLIQUE
FRANÇAISE**

*Liberté
Égalité
Fraternité*



FranceAgriMer

ÉTABLISSEMENT NATIONAL
DES PRODUITS DE L'AGRICULTURE ET DE LA MER

FILIÈRE LAIT DE CHÈVRE : INDICATEURS DE CONJONCTURE

Conseil spécialisé Ruminants Lait & Viande
9 février 2021

Faits marquants

La collecte a été en hausse en 2020 mais les disponibilités totales sont restées stables

Malgré un ralentissement du rythme de progression des volumes collectés à partir du mois de mai 2020, la collecte de lait de chèvre a augmenté de 3,9 % en 2020. Elle est estimée à 501 millions de litres sur l'année. En parallèle, les importations ont diminué de manière très marquée (- 26,3 %). Au total, les disponibilités pour l'industrie laitière (collecte + importations) se sont établies à 556 millions de litres, un volume stable par rapport à 2019.

Les fabrications de fromages de chèvre ont été stables en 2020

En 2020, le total des fabrications de fromages de chèvre a été stable (+ 0,5 % par rapport à 2019). Toutefois, les évolutions ont été différentes suivant les types de fromages de chèvre. En effet, les fromages affinés à la pièce ont connu une nette augmentation, dont une hausse de 4,0 % pour les bûchettes de chèvre. À l'inverse, les fromages à découper ont connu une baisse de volume de 18 %. Les fabrications de fromages de chèvre frais ont été stables en 2020, coupant ainsi avec la dynamique baissière observée ces 2 dernières années. Les fabrications de yaourts et laits fermentés à base de lait de chèvre se sont légèrement repliées (- 1,0 %).

Le prix du lait de chèvre a augmenté en 2020

Sur 11 mois, le prix moyen du lait de chèvre a été de 735,83 €/1 000 l, en hausse de 3,2 % par rapport à la même période de 2019. Le taux de matière grasse s'est établi à 38,43 g/l sur 11 mois, en baisse de 0,25 g/l, tandis que le taux protéique a été de 34,32 g/l, une augmentation de 0,18 g/l.

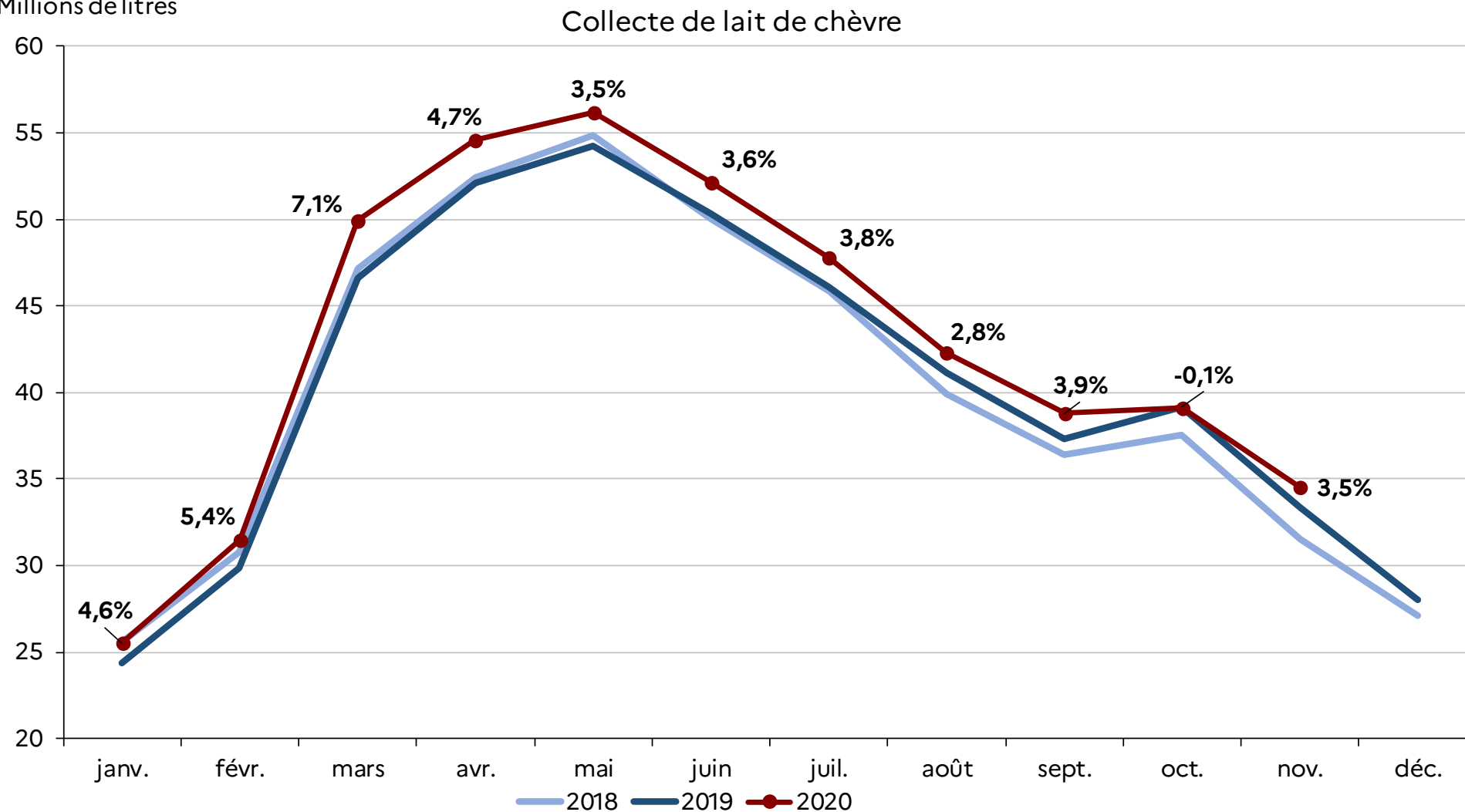
Les achats des ménages de fromages de chèvre ont été très dynamiques

Les achats des ménages de fromages de chèvre pour leur consommation à leur domicile principal ont augmenté de 7,0 % en 2020, La bûchette en particulier a connu une forte hausse (de près de 10 % par rapport à 2019). En revanche, les laits de chèvre conditionnés et l'ultra-frais ont connu des diminutions des volumes achetés.

COLLECTE NATIONALE DE LAIT DE CHÈVRE

La collecte de lait de chèvre a été en hausse en 2020 (+ 3,9 %). Le total annuel est estimé à 501 millions de litres.

Millions de litres

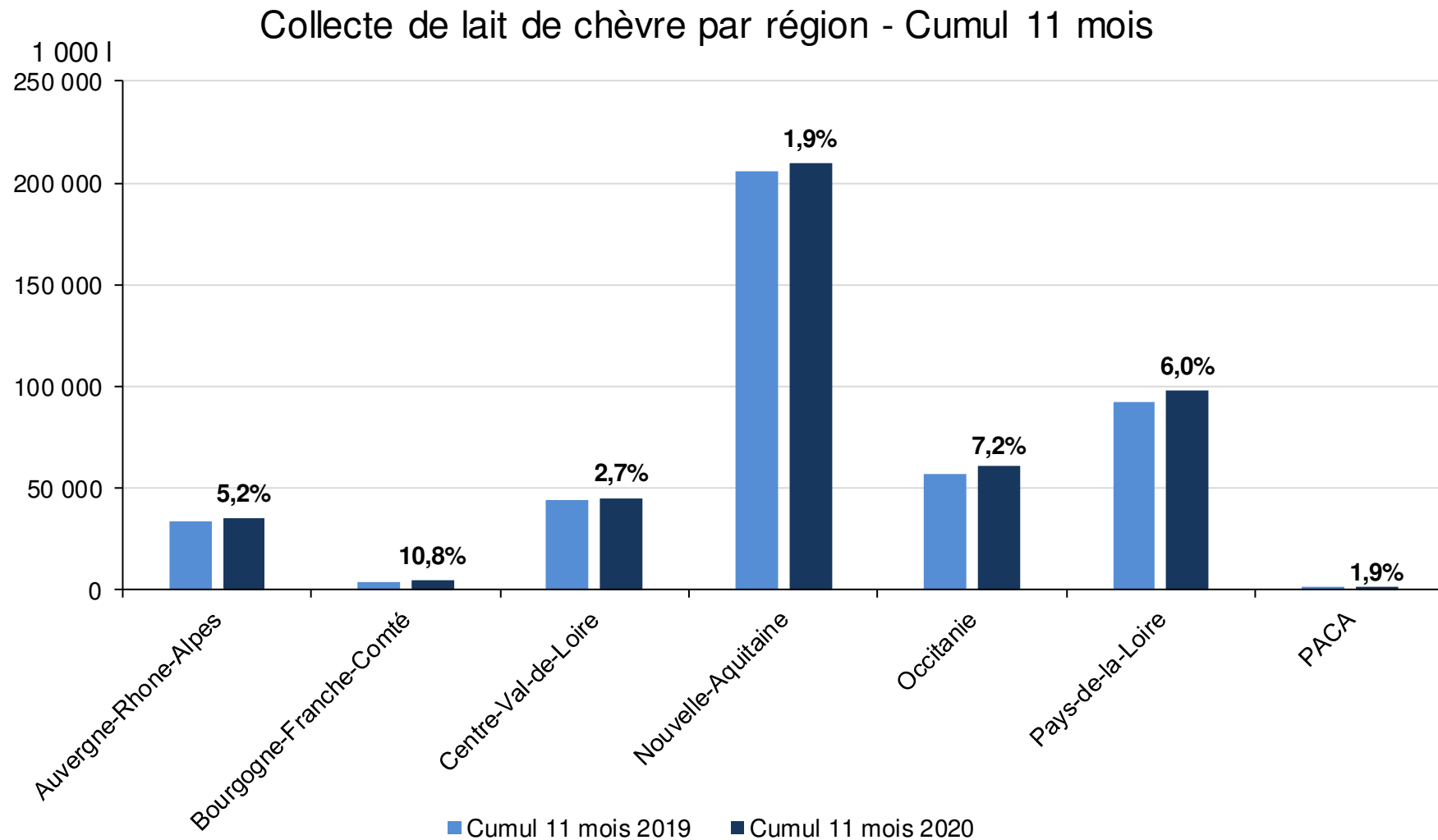


La collecte du mois de février a été corrigée et ramenée à 28 jours.

Source : FranceAgriMer d'après enquête mensuelle laitière SSP - FranceAgriMer

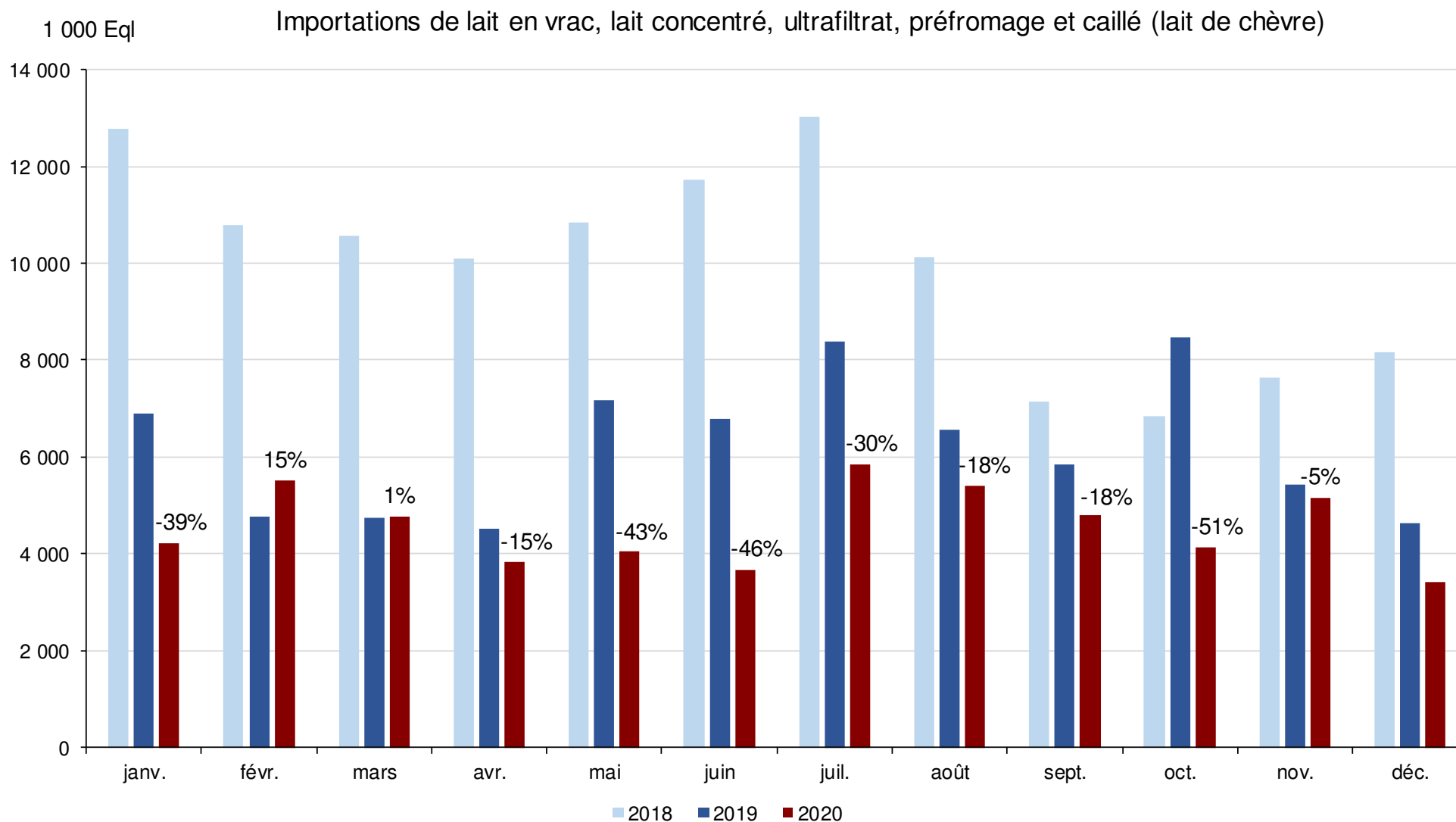
COLLECTE DE LAIT DE CHÈVRE PAR RÉGION

En 2020, toutes les régions productrices de lait de chèvre ont connu des augmentations de collecte.



Source : FranceAgriMer d'après enquête mensuelle laitière SSP - FranceAgriMer

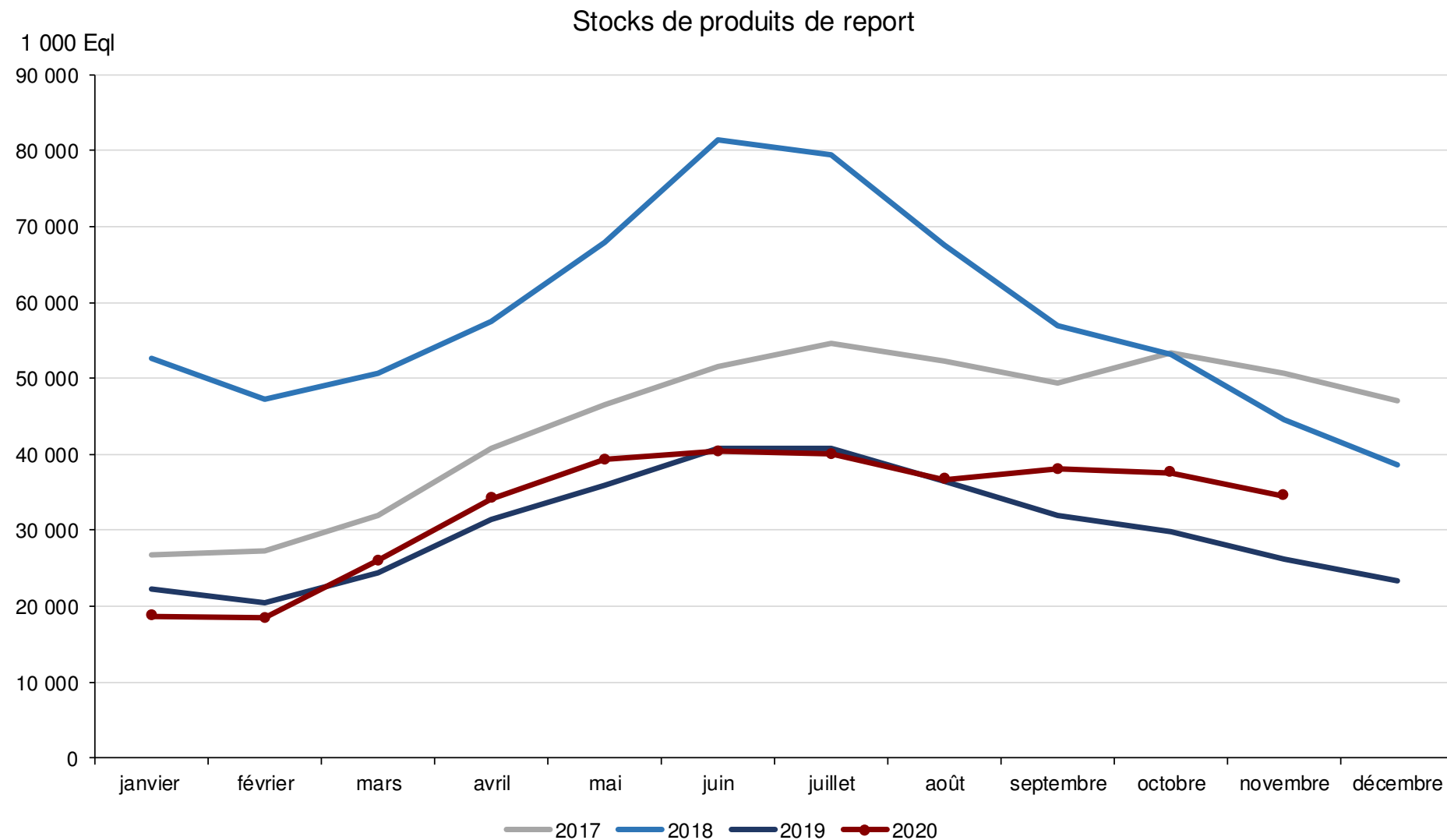
Sur les 11 premiers mois de l'année, les importations se sont repliées de 26,3 % (soit une baisse de 42 millions d'Eql).



Source : FranceAgriMer d'après enquête mensuelle laitière SSP - FranceAgriMer

NIVEAU DES STOCKS DE PRODUITS DE REPORT CAPRINS

Les stocks de produits de report caprins n'ont pas baissé à l'automne ; fin novembre ils se situaient à 34,5 millions d'EqL.

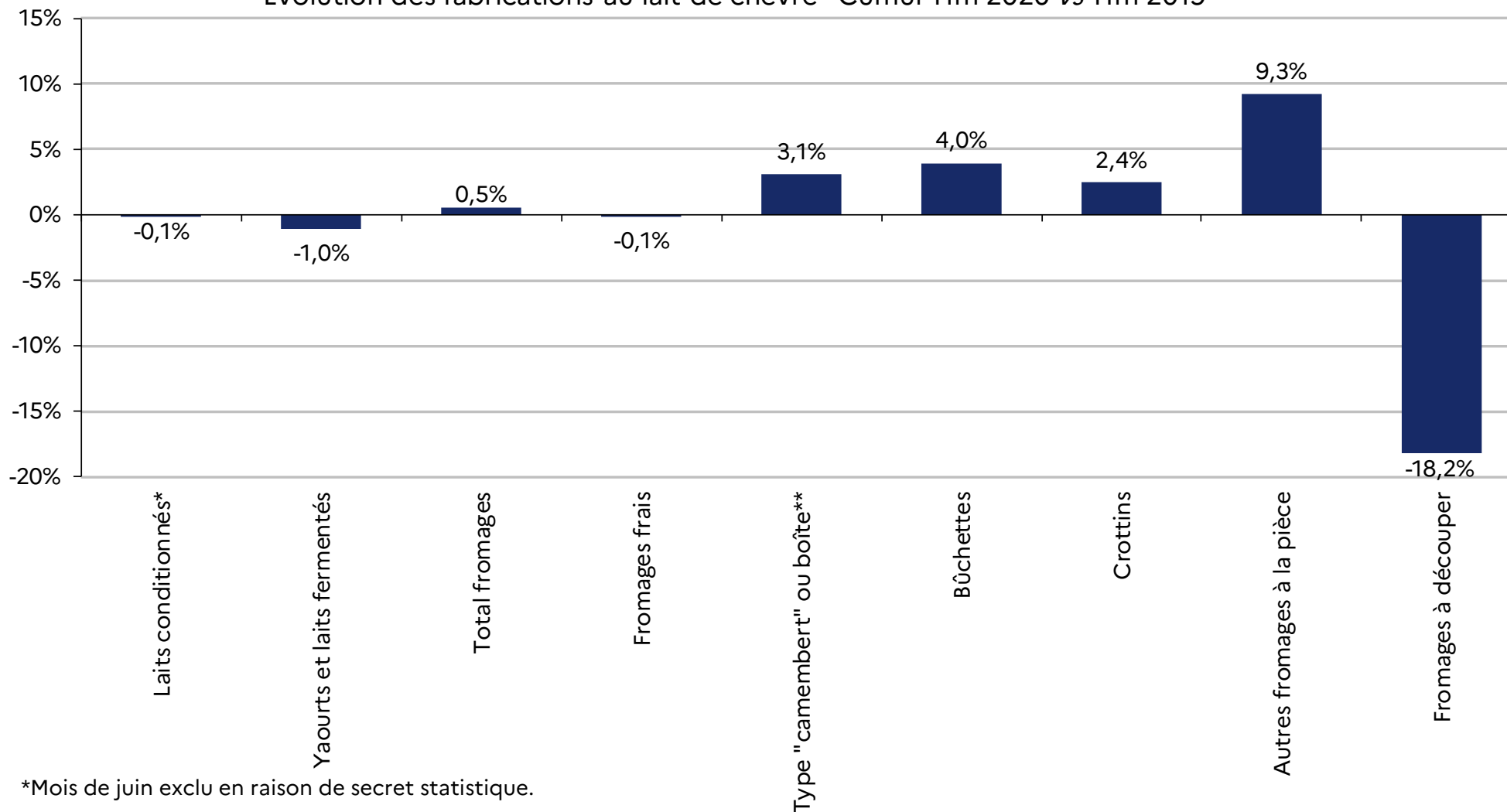


Source : FranceAgriMer d'après enquête mensuelle laitière SSP - FranceAgriMer

FABRICATIONS DE PRODUITS AU LAIT DE CHÈVRE

Sur 11 mois, les fromages affinés à la pièce ont connu une forte hausse ; celle-ci a concerné tous les conditionnements.

Évolution des fabrications au lait de chèvre - Cumul 11m 2020 vs 11m 2019



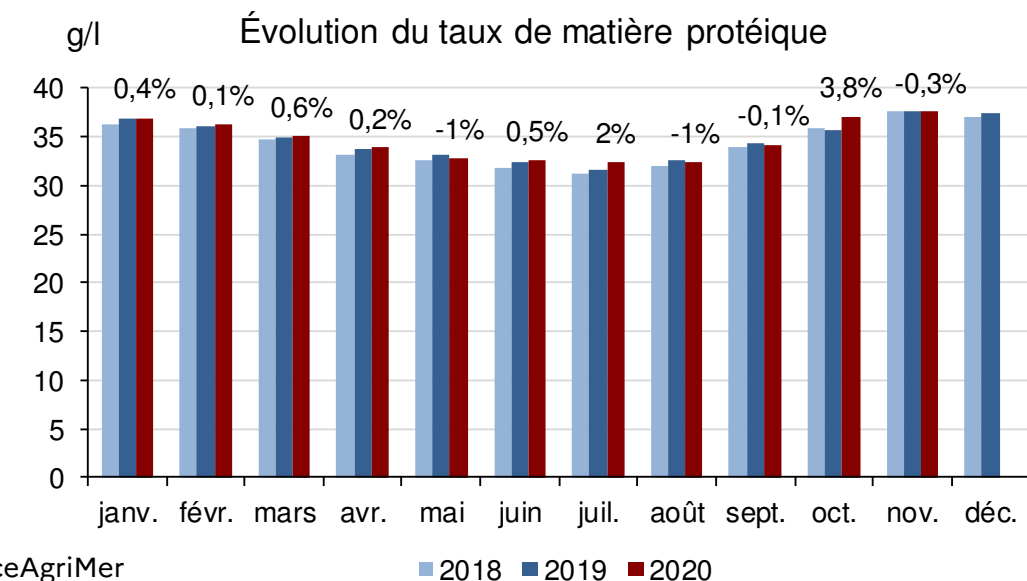
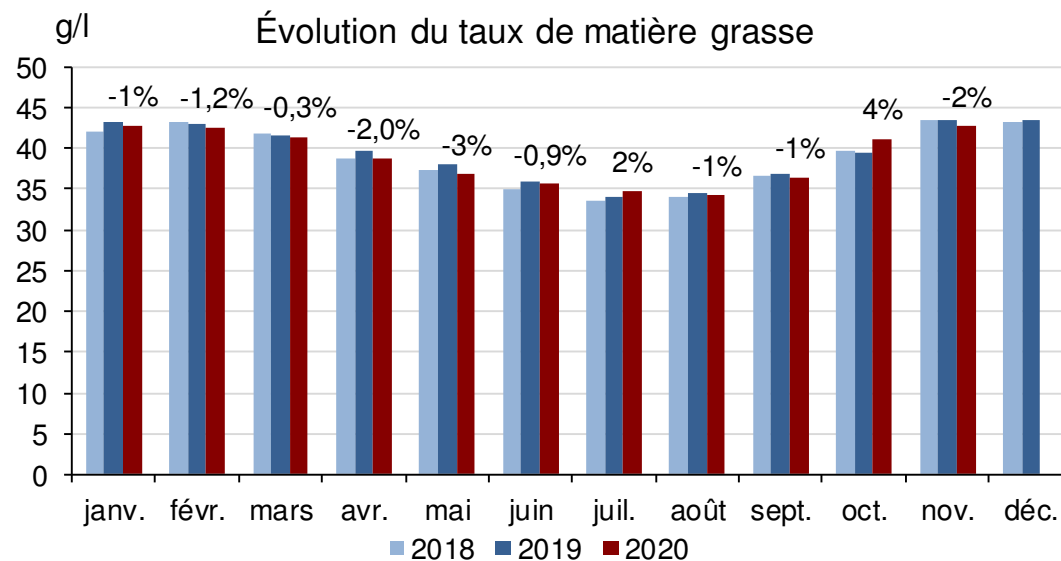
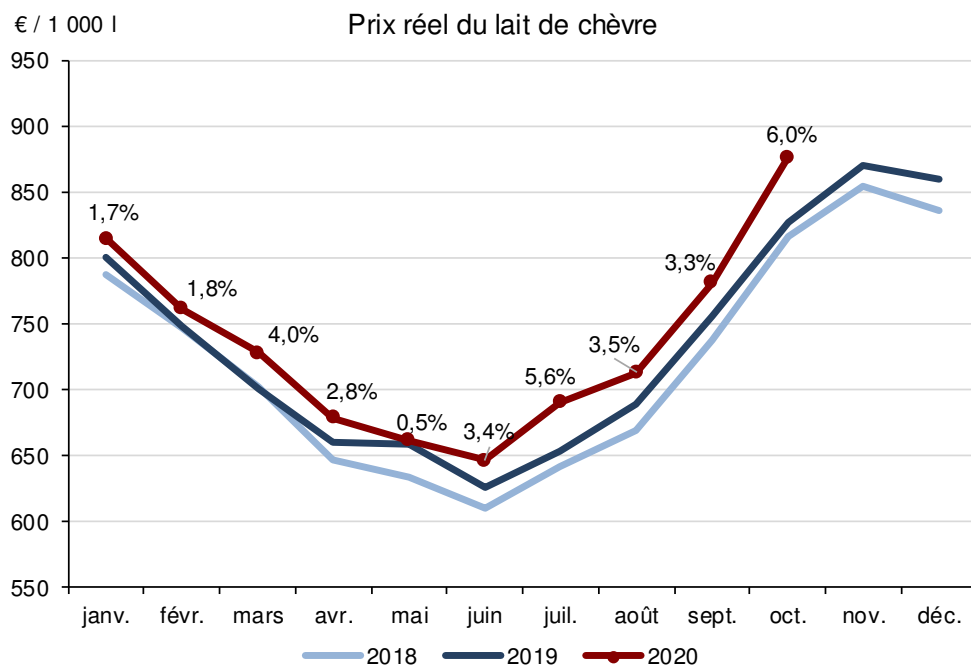
*Mois de juin exclu en raison de secret statistique.

** Mois d'avril exclu en raison de secret statistique.

Source : FranceAgriMer d'après enquête mensuelle laitière SSP - FranceAgriMer

PRIX RÉEL DU LAIT DE CHÈVRE

Le prix moyen du lait de chèvre sur les 11 premiers mois de 2020 était de 735,83 €/1 000l, en hausse de 3,2 %.



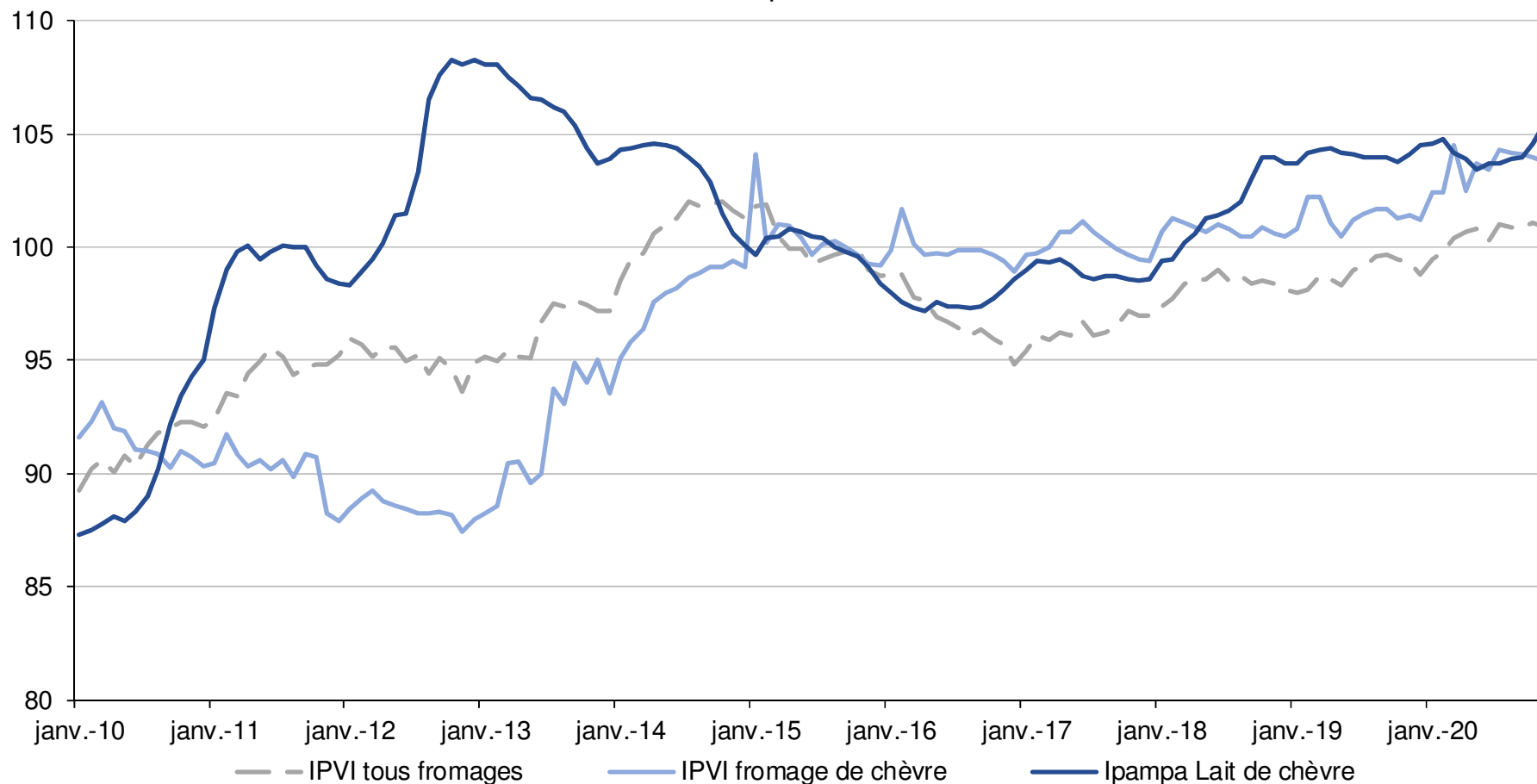
Source : FranceAgriMer d'après enquête mensuelle laitière SSP - FranceAgriMer

PRIX DES FROMAGES DE CHÈVRE SORTIE USINE ET COÛTS DE PRODUCTION

Sur 11 mois, l'IPVI fromages de chèvre a été en moyenne supérieur de 2,1 % à sa moyenne de 2019, soit une hausse similaire à l'indice fromages (+ 1,8 %). L'Ipampa lait de chèvre a été en moyenne stable sur cette période, malgré une hausse en fin d'année.

Évolution comparée des prix des fromages de chèvre sortie industrie et des coûts de production

Indice base 100 : 2015

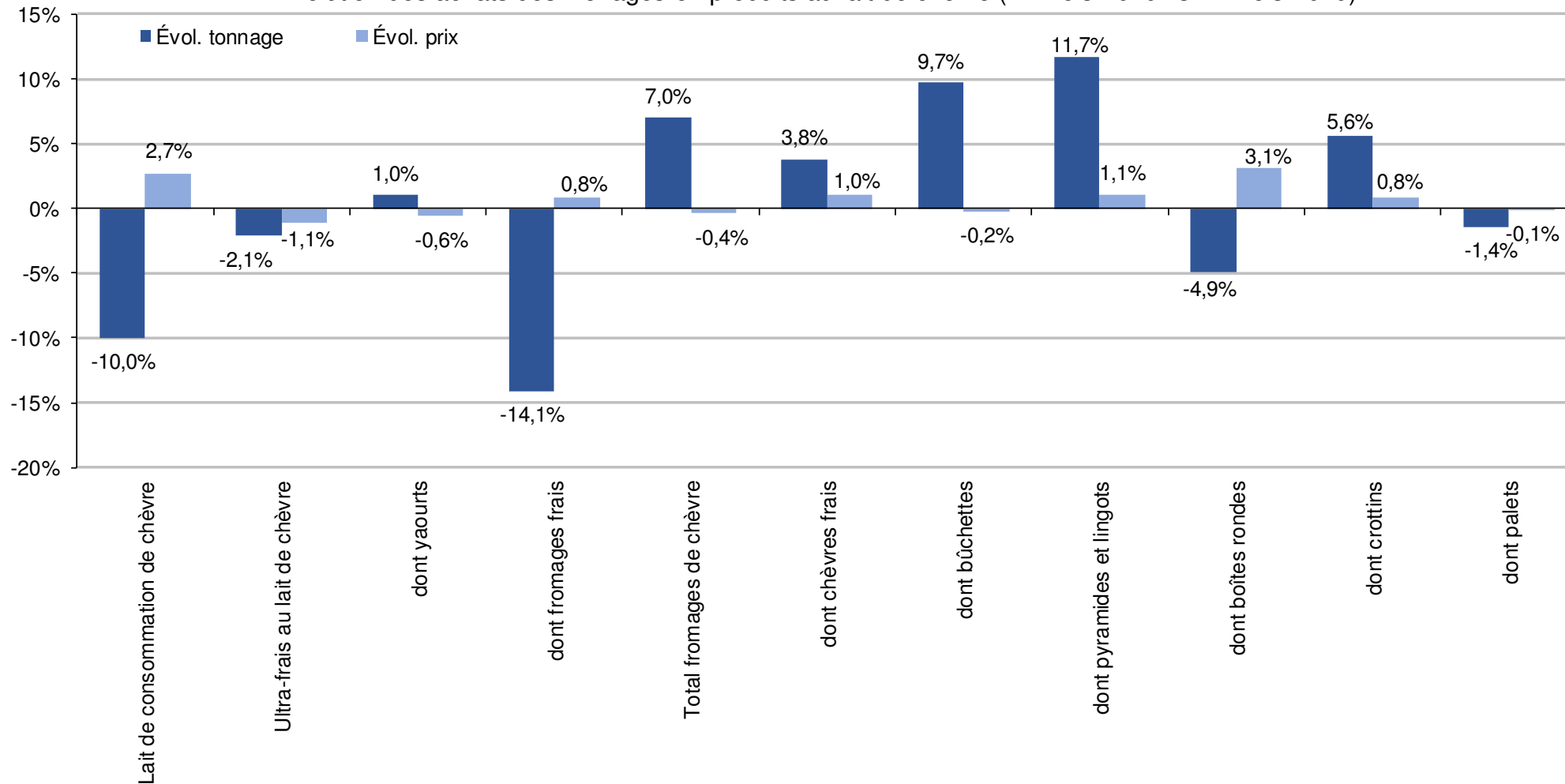


Source : FranceAgriMer d'après Insee et Idele

ACHATS DES MÉNAGES DE PRODUITS AU LAIT DE CHÈVRE

Les achats des ménages de fromages de chèvre ont été très dynamiques sur les 11 premiers mois de l'année, tandis que ceux de lait conditionné et d'ultra-frais se sont repliés.

Évolution des achats des ménages en produits au lait de chèvre (11 mois 2020 vs 11 mois 2019)



Source : FranceAgriMer d'après Kantar Worldpanel



**RÉPUBLIQUE
FRANÇAISE**

*Liberté
Égalité
Fraternité*



FranceAgriMer

ÉTABLISSEMENT NATIONAL
DES PRODUITS DE L'AGRICULTURE ET DE LA MER

Contact

Olivia Parodi
olivia.parodi@franceagrimer.fr