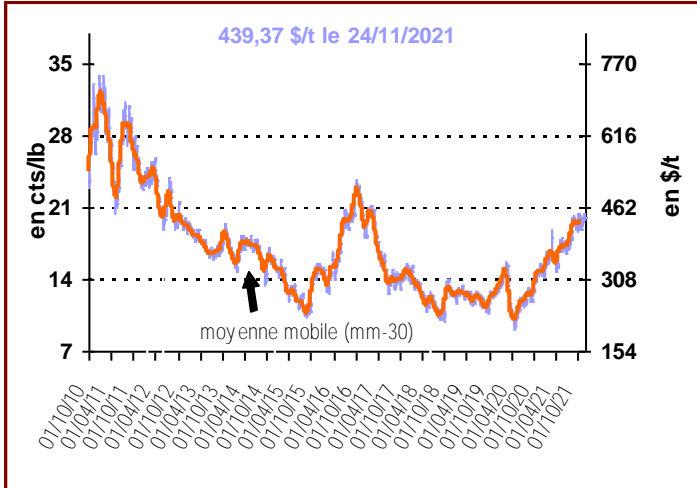


info SUCRE

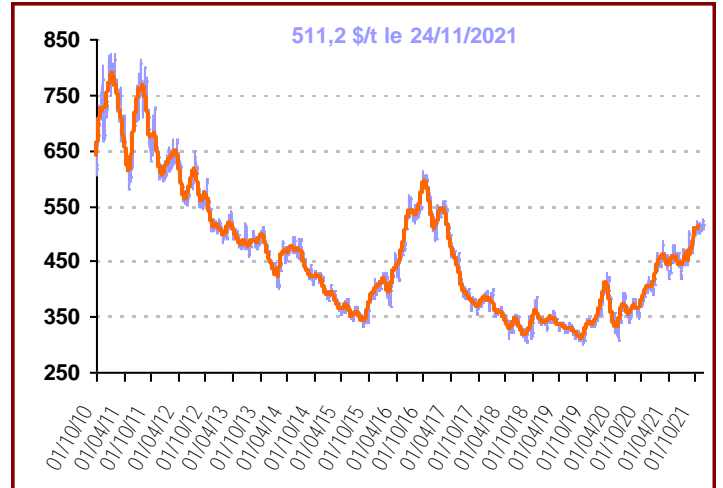
Marché mondial



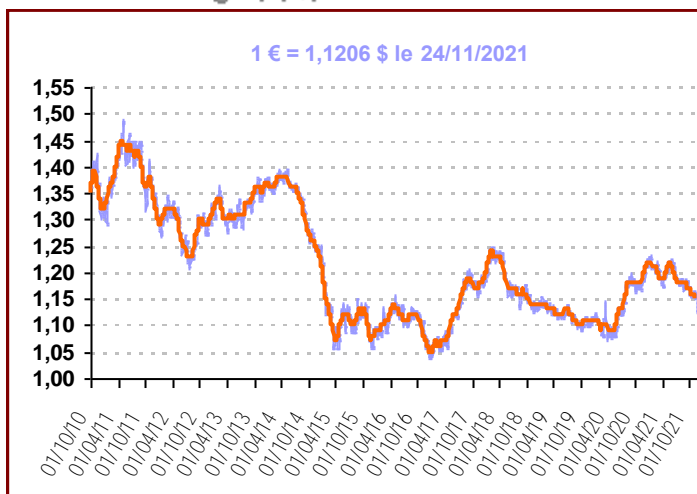
Cours du sucre brut (NY n°11)



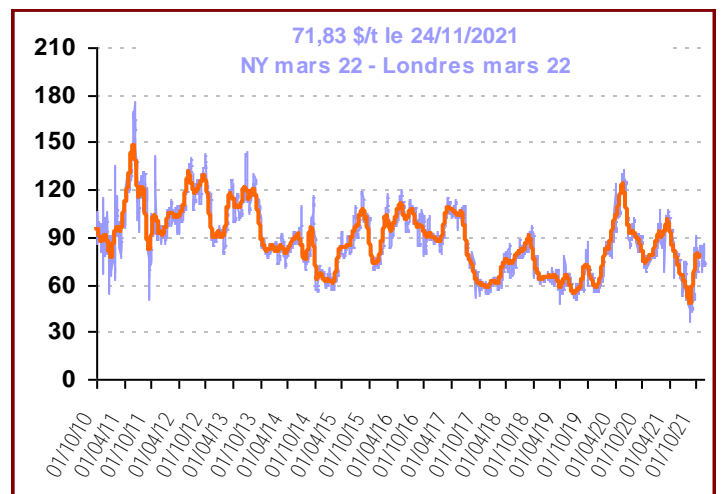
Cours du sucre blanc (Londres n°5) 1^{er} Terme



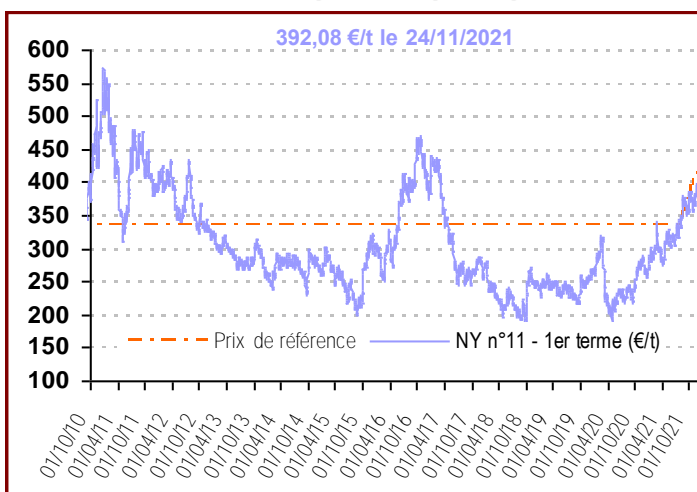
Taux de change (€/€)



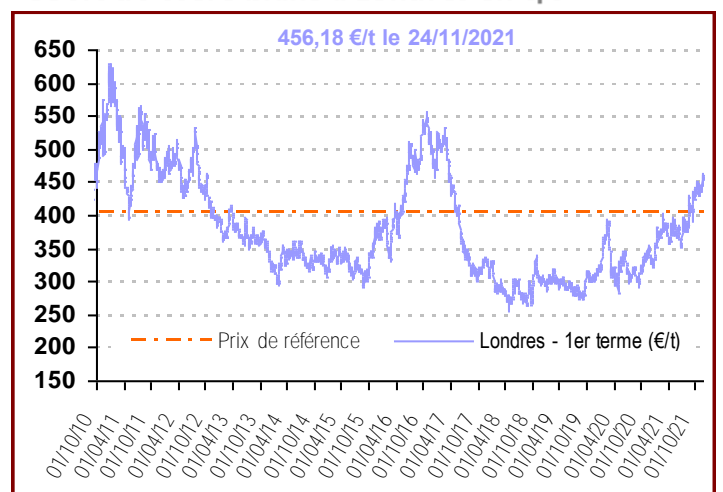
Prime de blanc (\$/t)



Cours du sucre brut (NY n°11) en €/t



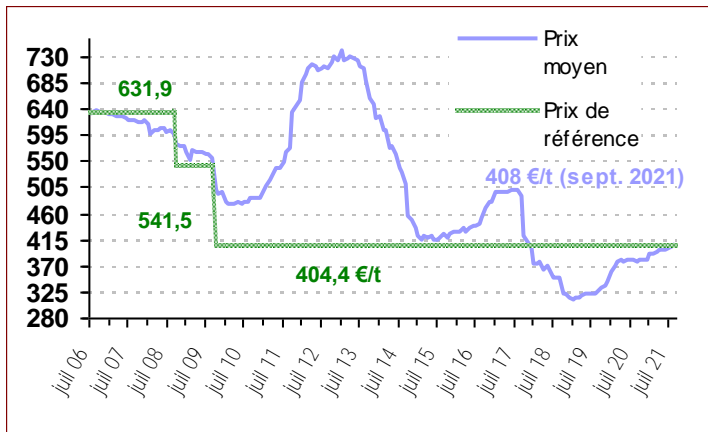
Cours du sucre blanc à Londres en €/t



info SUCRE

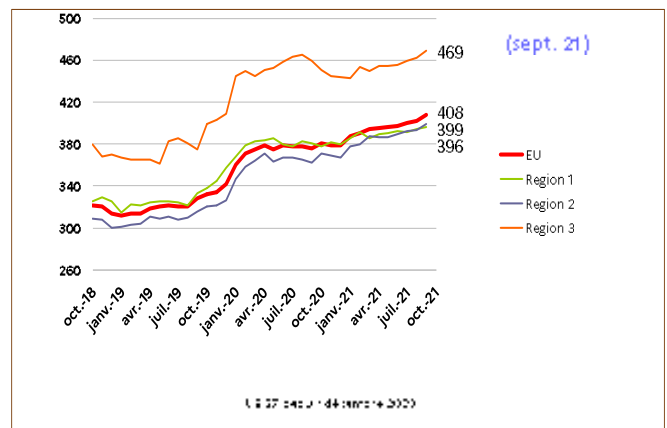


Prix du sucre dans l'UE (€/t) *



* Prix de vente du sucre du quota jusqu'au 30/09/17

Prix du sucre dans l'UE par régions (€/t)



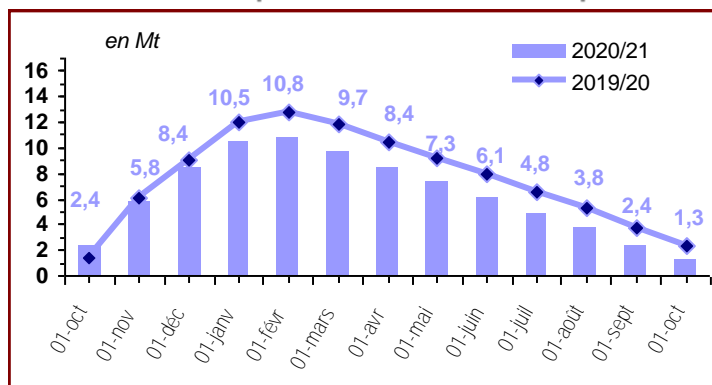
Certificats délivrés (Nov. 2021)

en tonnes	Contingents (tel quel)	2021/22 (equivalent blanc)
CXL	790 925	10 667,5
Australie	4 967	-
Brésil	308 578	-
Cuba	68 969	-
Brésil	78 000	0,0
Erga Omnes	260 390	4 972,5
India	5 847	5 695,0
Balkans	202 210	26 644,7
Albanie	1 000	0,0
Bosnie Herzégovine	13 270	0,0
Serbie ou Kosovo	181 000	26 644,7
FYROM (Macédoine)	7 000	0,0

Certificats ACP & PMA : Camp 2021/22

en tonnes de sucre blanc	Certificats délivrés au 18/11/2021
PMA non ACP	4 051,0
PMA – ACP	3 969,0
ACP – non PMA	33 269,0
Afrique centrale	0,0
Afrique Occidentale	0,0
SADC	1 710,0
EAC	0,0
ESA	15 185,0
Pacifique	0,0
Cariforum	16 374,0
Total ACP	37 238,0
Total ACP+ PMA non ACP	41 289,0

Stocks de sucre (fabricants + raffineurs)



en tonnes	Contingents (tel quel)	2021 (au 27/10/2021)
Moldavie (année civile 2021)	37 400	10 825,6
Ukraine sucre (année 2021)	20 070	10 352,4
Ukraine glucose (année 2021)	20 000	890,1
Total	305 040	209 503
Pérou	27 280	4 546,3
Colombie	76 880	53 279,4
Amérique centrale	186 000	151 648,6
Panama	14 880	28,8

Directrice de la publication : Christine Avelin / Rédaction : direction Marchés, études et prospective

12 rue Henri Rol-Tanguy - TSA 20002 / 93555 MONTREUIL Cedex
 Tél : 01 73 30 30 00 - www.franceagrimer.fr