



**PRÉFÈTE
DE LA RÉGION
CENTRE-VAL
DE LOIRE**

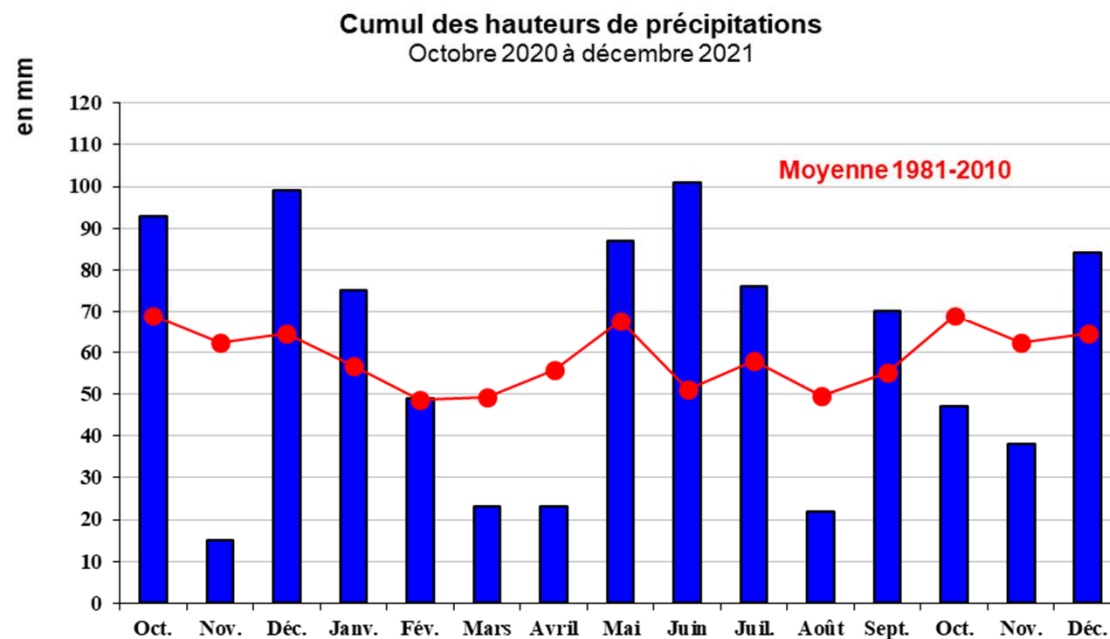
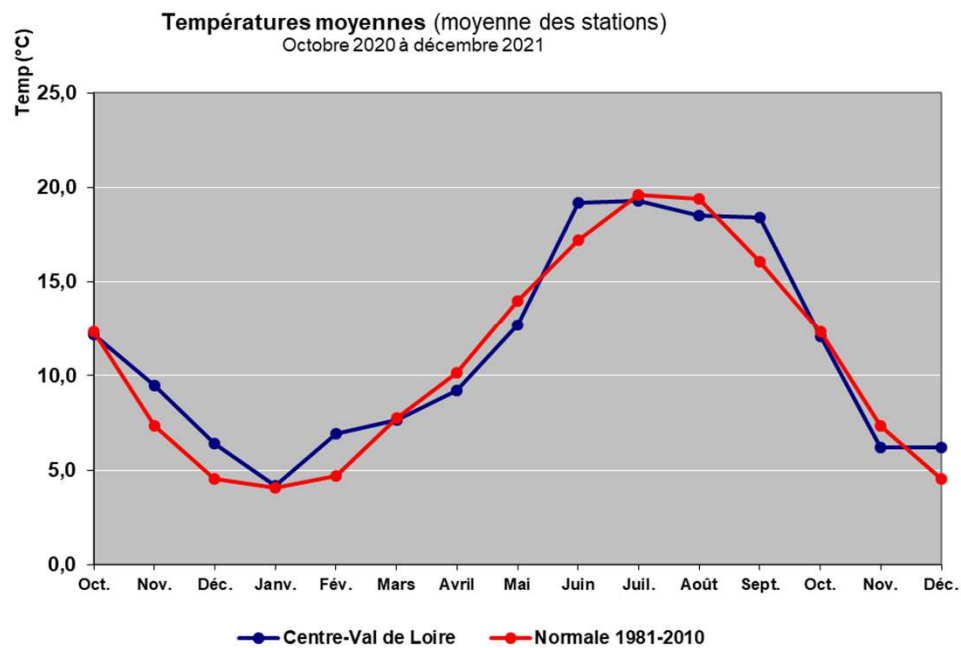
*Liberté
Égalité
Fraternité*

SYNTHÈSE DE LA CAMPAGNE 2020-2021

**RENCONTRE RÉGIONALE DES GRANDES CULTURES
CENTRE-VAL DE LOIRE**

25 JANVIER 2022

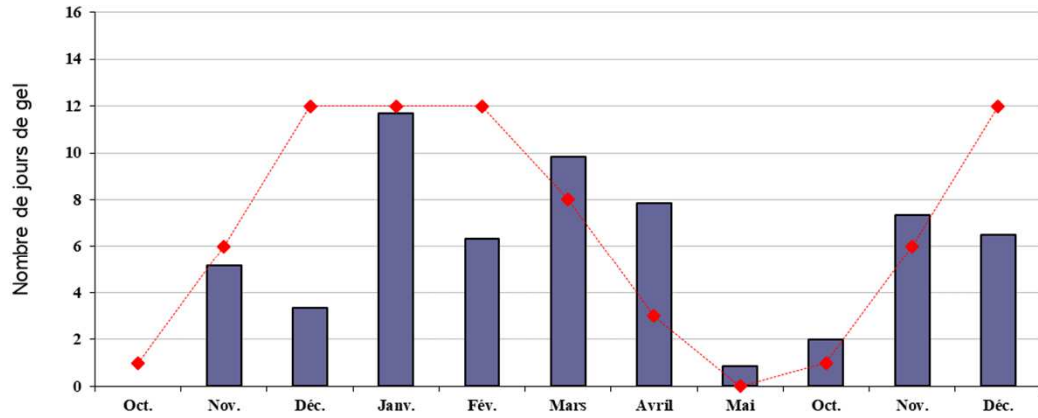
Les conditions météo 2020-2021



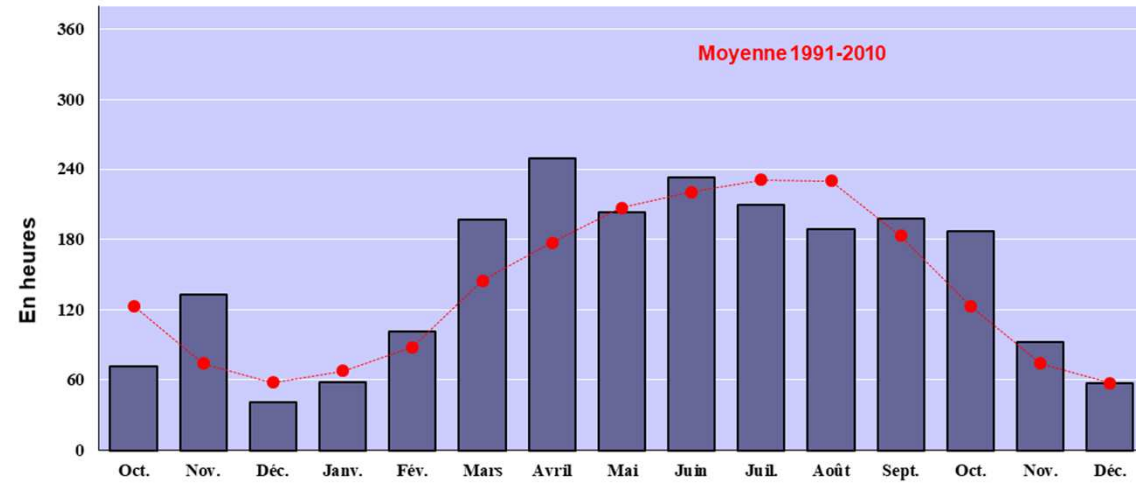
Source : Météo France

Les conditions météo 2020-2021

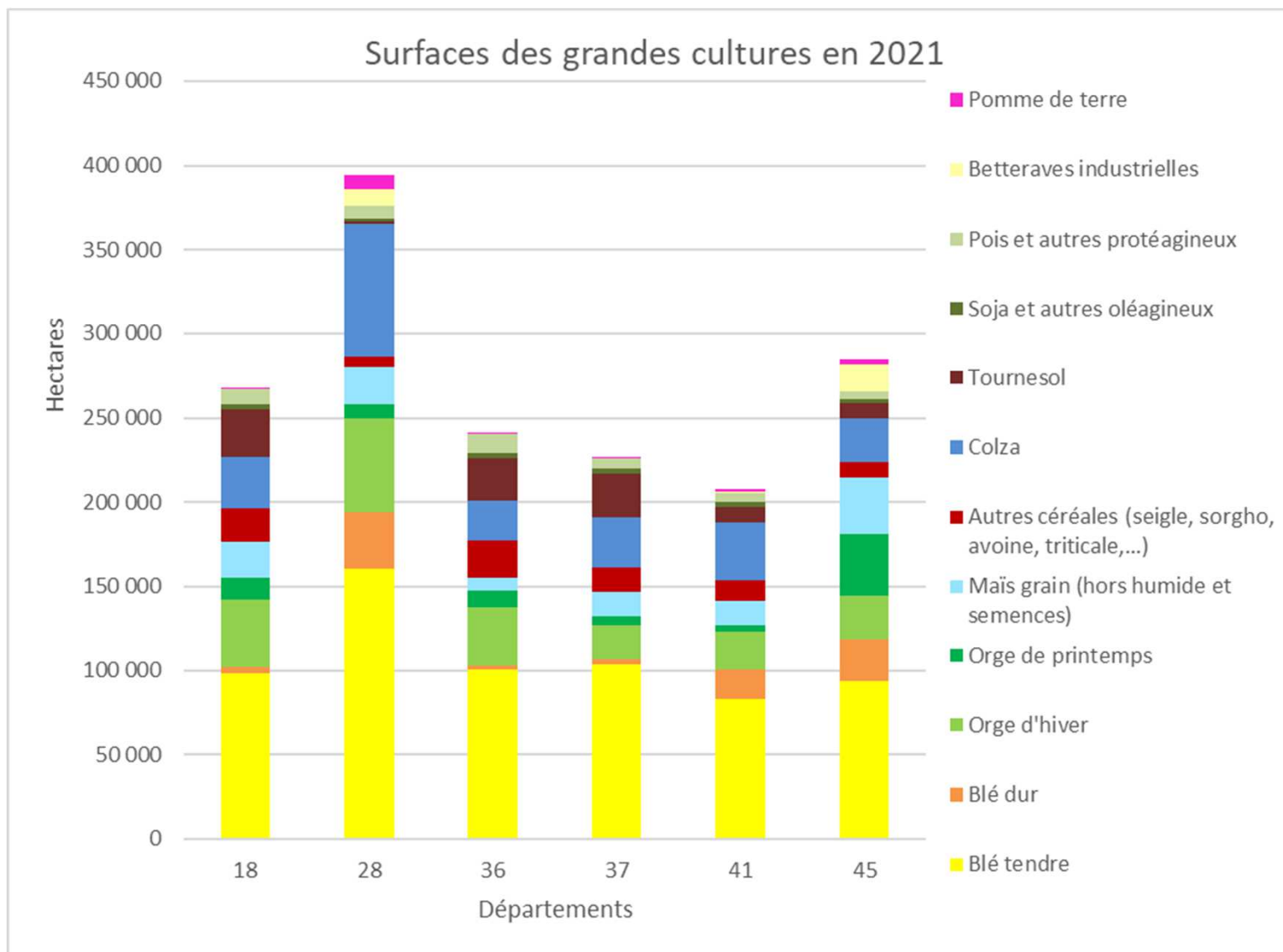
Nombre de jours de gel
Octobre 2020 à décembre 2021



Cumul des durées d'insolation
Octobre 2020 à décembre 2021



Les assolements 2021 par département



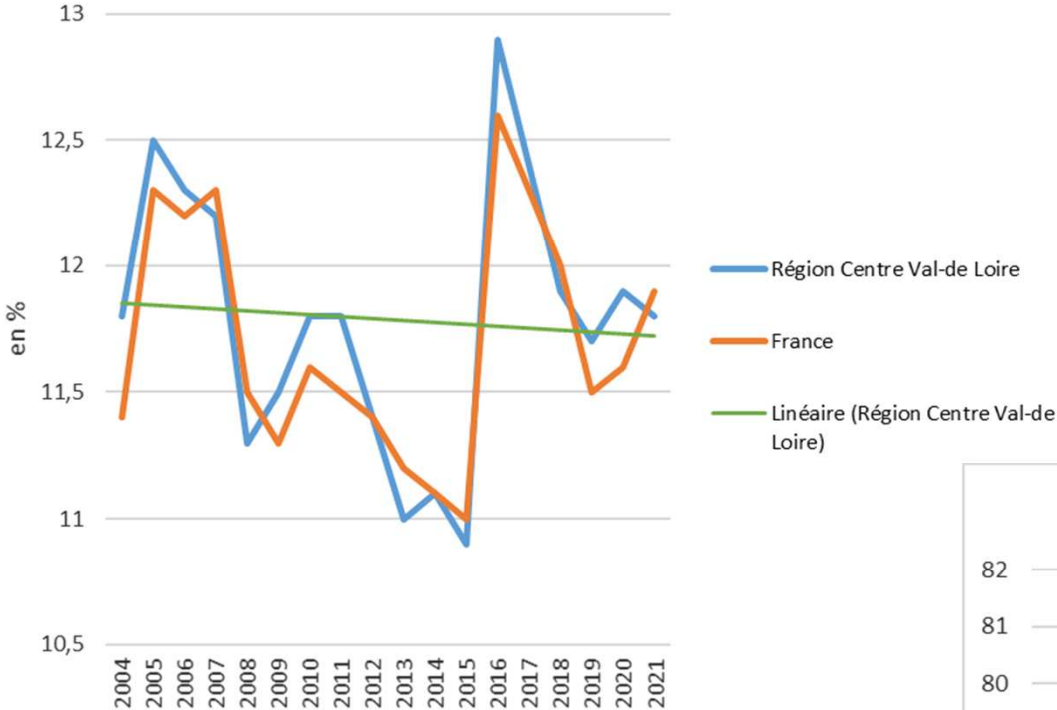
Source : PAC 2021

Bilan récolte et collecte 2021

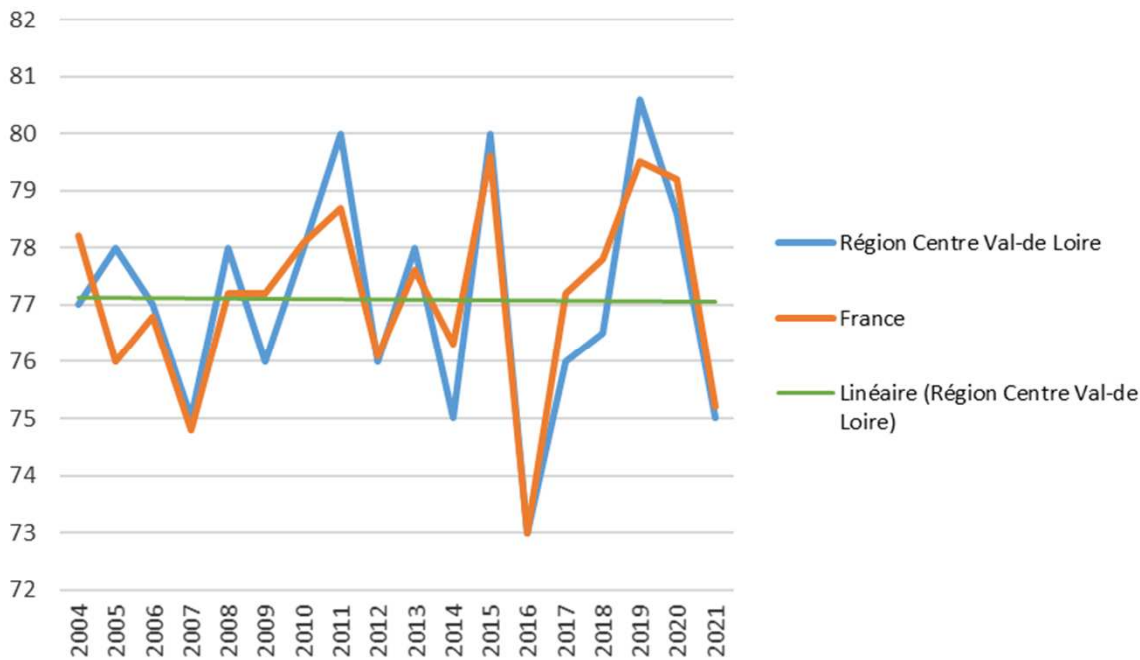
	Surface			Rendement			Production			Collecte		
	2021	Evol 2021/2020	Evol 2021/5 ans	2021	Evol 2021/2020	Evol 2021/5 ans	2021	Evol 2021/2020	Evol 2021/5 ans	2021	Evol 2021/2020	Evol 2021/5 ans
	(ha)	(%)	(%)	(q/ha)	(%)	(%)	(q/ha)	(%)	(%)	(q/ha)	(%)	(%)
Blé tendre	639 380	15,3%	-0,6%	72	21,9%	12%	4 599 292	39,6%	12%	4 393 000	38,6%	12%
Blé dur	84 750	8,4%	4,2%	63	-0,6%	6%	534 346	7,7%	14%	519 600	10,4%	15%
Orges	277 870	-15,6%	-10,9%	71	42,8%	17%	1 969 949	20,5%	4%	1 828 000	18,7%	4%
Maïs	115 590	-18,4%	-7,9%	107	21,2%	20%	1 232 786	-1,2%	11%	1 085 100	-3,4%	13%
Autres céréales	83 940	-16,3%	8,2%	45	29,4%	18%	380 020	9,5%	28%	219 450	19,5%	44%
Total céréales	1 201 530	-0,2%	-3,0%	73	24,4%		8 716 393	24,2%		8 045 150	24,0%	
Colza	223 040	13,9%	-13,6%	34	7,7%	7%	768 341	23,5%	-7%	758 000	23,3%	-6%
Tournesol	98 185	-16,8%	33,9%	31	40,8%	31%	301 420	17,1%	78%	279 900	18,0%	77%
Total oléagineux	321 225	2,4%		33	18,8%		1 069 761	21,6%		1 037 900	21,8%	
Pois	30 730	-3,7%	13,3%	28	13,4%	-12%	86 967	9,2%	1%	68 000	15,1%	1%
Féverole	13 560	0,9%	29,1%	24	31,8%	11%	32 615	32,9%	41%	18 900	67,1%	35%
Total protéagineux	44 290	-2,3%		27	25,0%		119 582	14,8%		86 900	23,5%	
Autres oléoprotéagineux	17 160	-3,0%		23	8,8%		39 356	5,5%		26 800	5,2%	
Total oléoprotéagineux	382 675	1,5%		32	18,5%		1 228 699	20,3%		1 151 600	21,5%	
Total général	1 584 205	0,2%		63	23,4%		9 945 092	23,7%		9 196 750	23,7%	

Qualité des céréales collectées

Evolution de la teneur en protéines

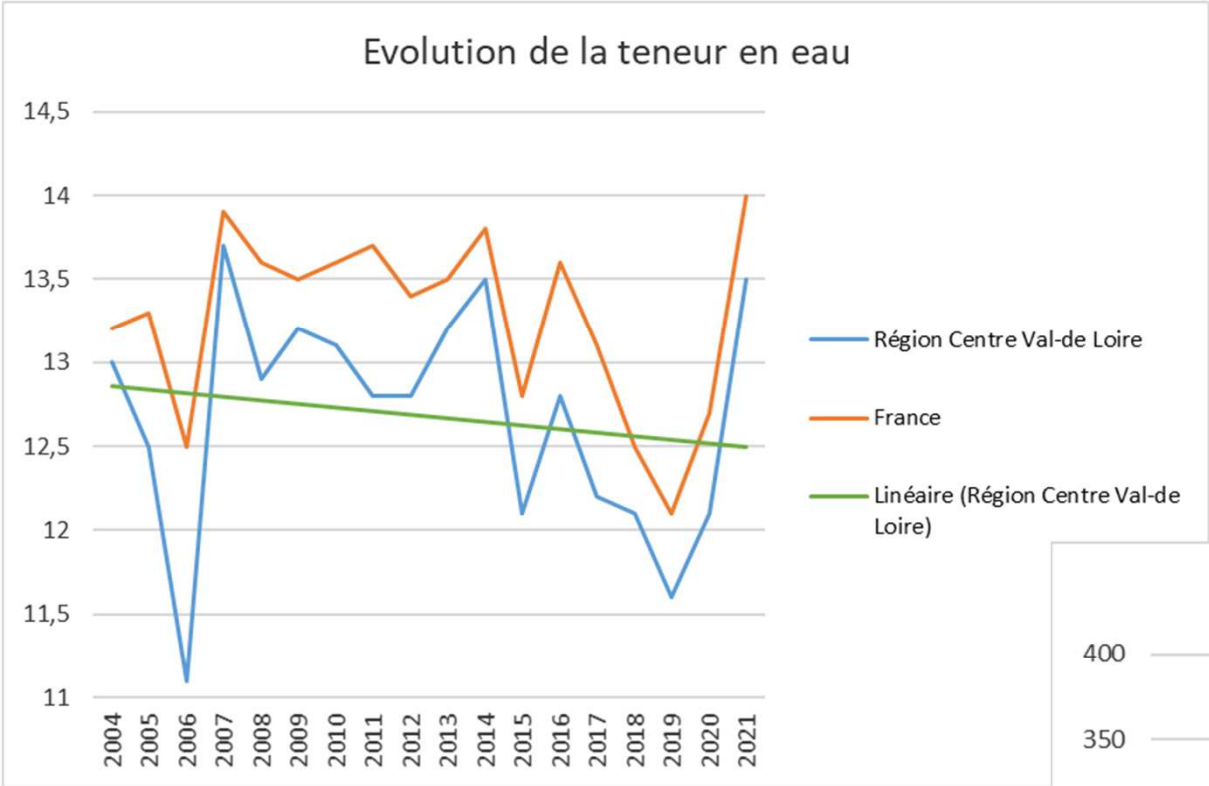


Evolution du poids spécifique

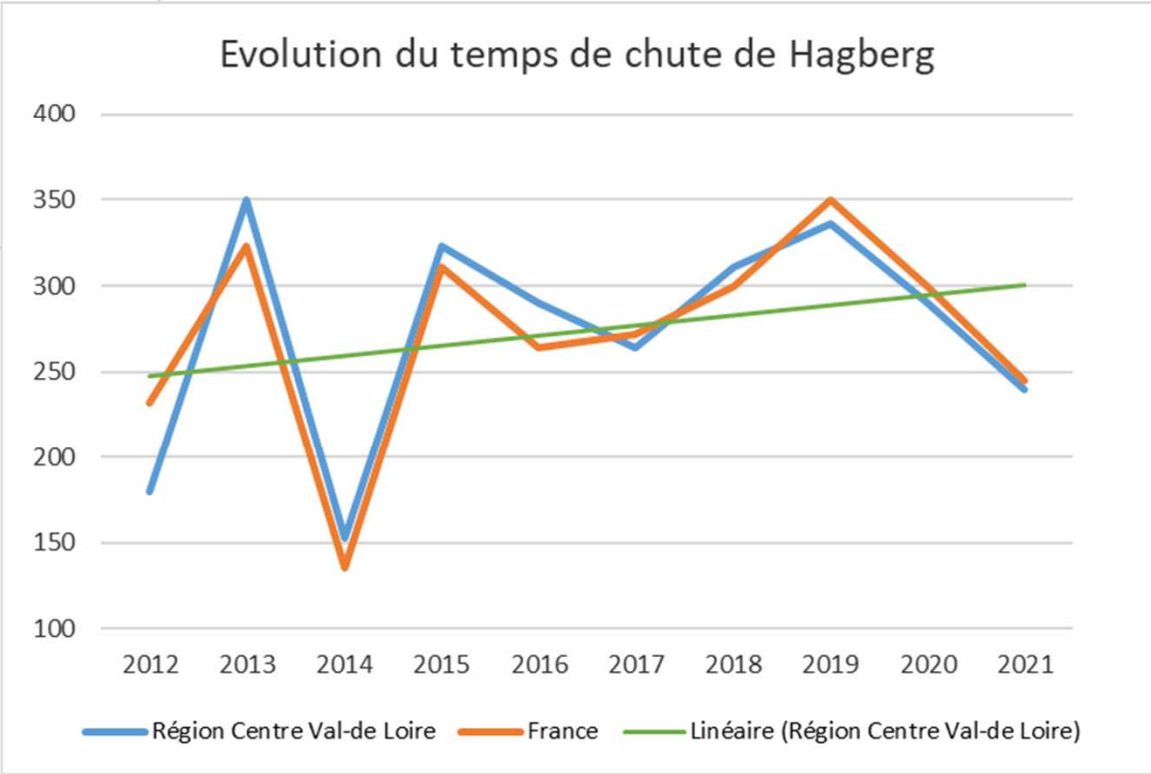


Qualité des céréales collectées

Evolution de la teneur en eau



Evolution du temps de chute de Hagberg



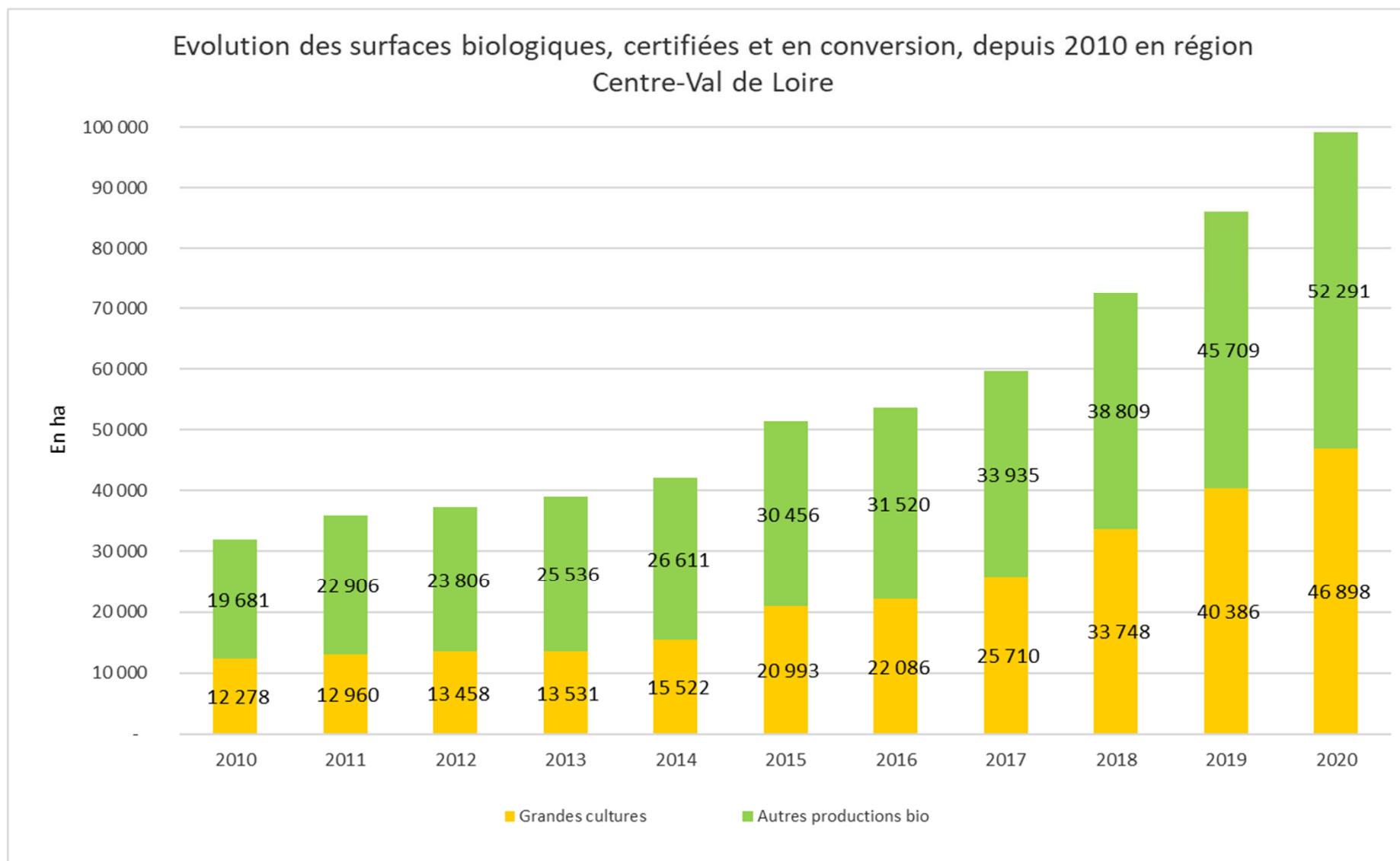
Campagne 2021-2022 : perspectives

Semis de colza réalisés dans de bonnes conditions (pluies suffisantes)

Surface de colza en hausse sans revenir au niveau de 2017

- Léger retard de développement des céréales d'hiver (retard du tallage)

Accroissement des surfaces en AB





**PRÉFÈTE
DE LA RÉGION
CENTRE-VAL
DE LOIRE**

*Liberté
Égalité
Fraternité*

Merci de votre attention
