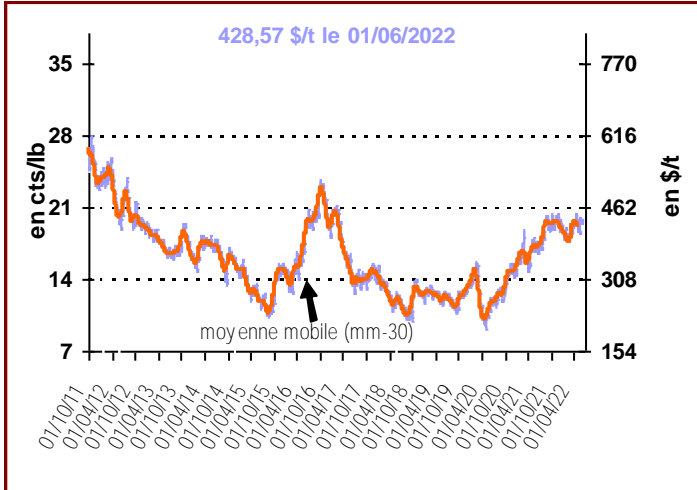


**info SUCRE**

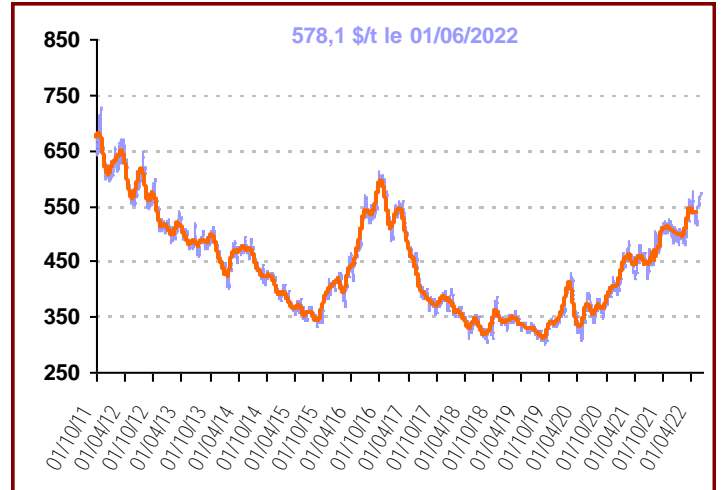
Marché mondial



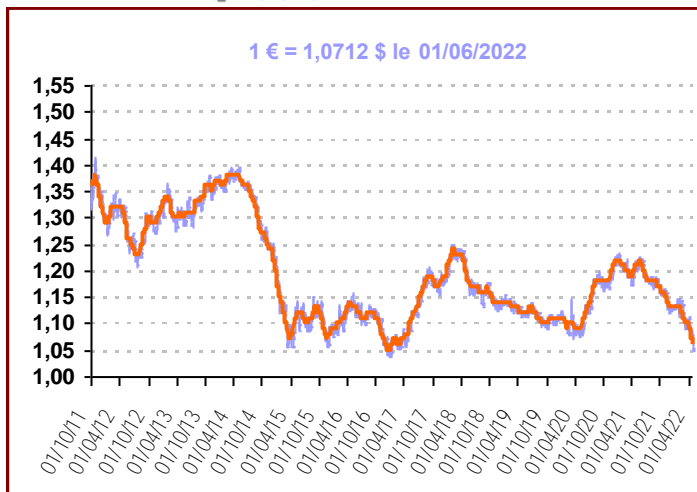
Cours du sucre brut (NY n°11)



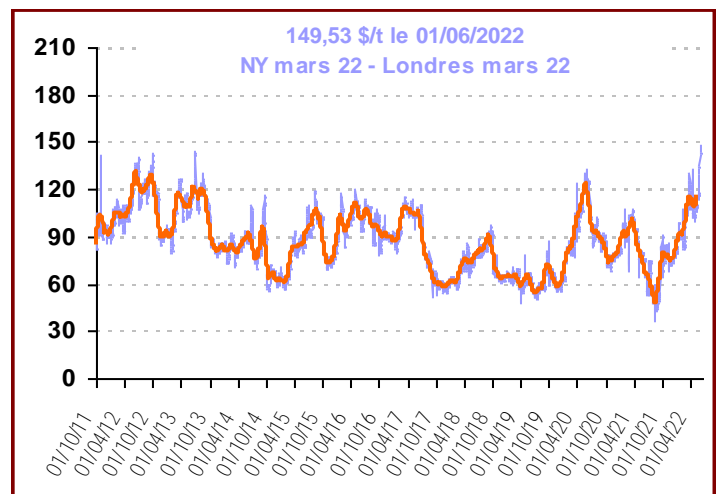
Cours du sucre blanc (Londres n°5) 1<sup>er</sup> Terme



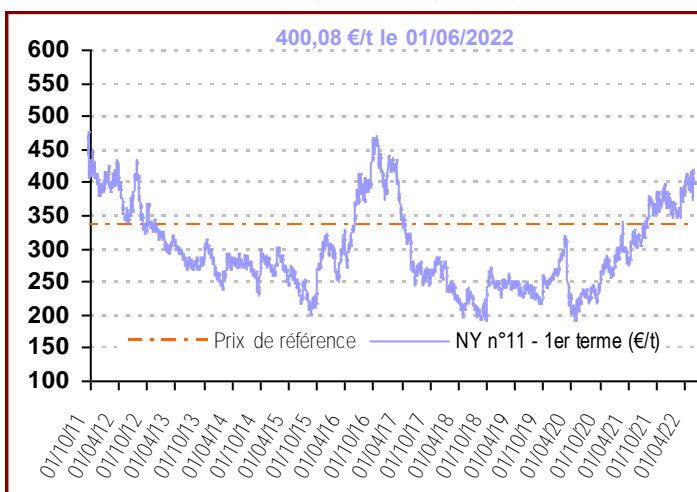
Taux de change (€/€)



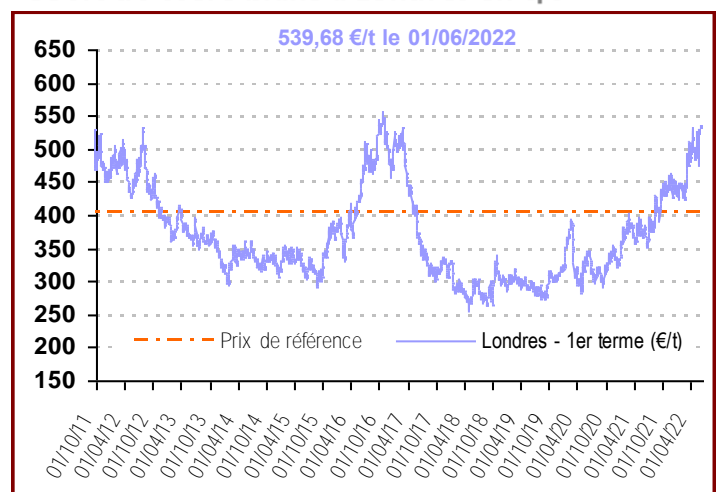
Prime de blanc (\$/t)



Cours du sucre brut (NY n°11) en €/t



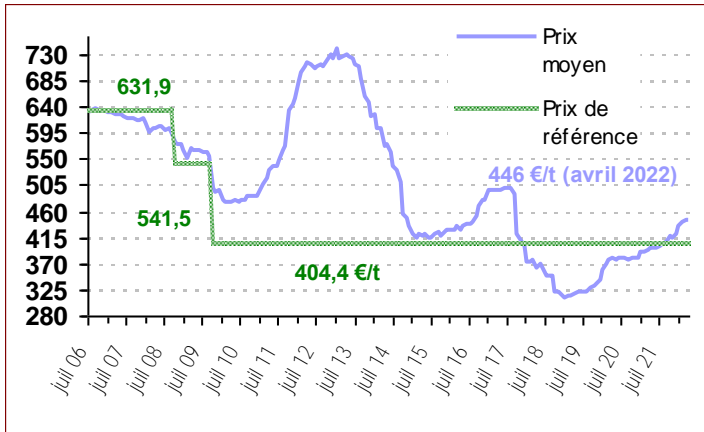
Cours du sucre blanc à Londres en €/t



# info SUCRE

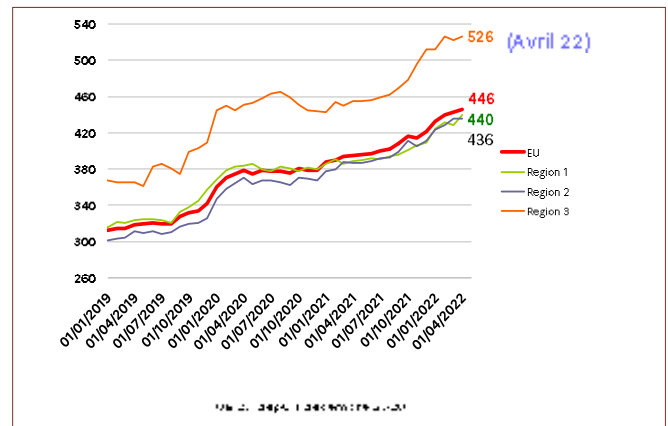


## Prix du sucre dans l'UE (€/t) \*



\* Prix de vente du sucre du quota jusqu'au 30/09/17

## Prix du sucre dans l'UE par régions (€/t)



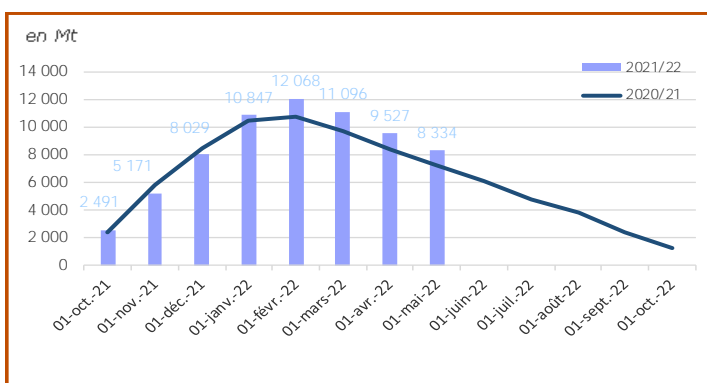
## Certificats délivrés (Mai 2022)

en tonnes	Contingents (tel quel)	2021/22 (équivalent blanc)
<b>CXL</b>	<b>790 925</b>	<b>89 551,6</b>
Australie	4 967	-
Brésil	308 578	-
Cuba	68 969	-
Brésil	72 037	70 236,1
Erga Omnes	260 390	13 786,5
India	5 847	5 529,7
<b>Balkans</b>	<b>202 210</b>	<b>90 389,7</b>
Albanie	1 000	0,0
Bosnie Herzégovine	13 270	0,0
Serbie ou Kosovo	187 000	90 389,7
FYROM (Macédoine)	7 000	0,0

## Certificats ACP & PMA : Camp 2021/22

en tonnes de sucre blanc	Certificats délivrés au 22/05/2022
<b>PMA non ACP</b>	<b>6 707,0</b>
<b>PMA – ACP</b>	<b>36 698,0</b>
<b>ACP – non PMA</b>	<b>240 553,0</b>
Afrique centrale	-
Afrique Occidentale	0,0
SADC	78 475,0
EAC	0,0
ESA	86 422,0
Pacifique	34 813,0
Cariforum	40 842,0
<b>Total ACP</b>	<b>277 251,0</b>
<b>Total ACP+ PMA non ACP</b>	<b>283 958,0</b>

## Stocks de sucre (fabricants + raffineurs)



en tonnes	Contingents (tel quel)	2022 (au 20/05/2022)
Moldavie	37 400	0,0
Ukraine sucre	20 070	4 787,3
Ukraine glucose	20 000	249,8
<b>Total</b>	<b>312 420</b>	<b>144 941</b>
Pérou	27 940	1 154,5
Colombie	78 740	30 832,4
Amérique centrale	190 500	112 953,6
Panama	15 240	0,2

Directrice de la publication : Christine Avelin / Rédaction : direction Marchés, études et prospective

12 rue Henri Rol-Tanguy - TSA 20002 / 93555 MONTREUIL Cedex  
Tél : 01 73 30 30 00 - [www.franceagrimer.fr](http://www.franceagrimer.fr)

FranceAgriMer  
@FranceAgriMerFR