



**RÉPUBLIQUE  
FRANÇAISE**

*Liberté  
Égalité  
Fraternité*



**FranceAgriMer**

ÉTABLISSEMENT NATIONAL  
DES PRODUITS DE L'AGRICULTURE ET DE LA MER

Conseil spécialisé Ruminants Lait & Viande



**RÉPUBLIQUE  
FRANÇAISE**

*Liberté  
Égalité  
Fraternité*



**FranceAgriMer**

ÉTABLISSEMENT NATIONAL  
DES PRODUITS DE L'AGRICULTURE ET DE LA MER

# FILIÈRE LAIT DE BREBIS : INDICATEURS DE CONJONCTURE

Conseil spécialisé Ruminants Lait & Viande  
7 juin 2022

# Faits marquants

## **La collecte de lait de brebis en net recul sur les 6 premiers mois de la campagne 2022**

Malgré les hausses sur les mois d'octobre et de janvier, la collecte a souffert des reculs mensuels importants sur les mois restants.

## **Les coûts de production ont fortement augmenté**

En avril 2022, l'ipampa lait de brebis a augmenté de plus de 22 points par rapport au mois d'avril 2021. En particulier, le poste énergie a subi une très forte hausse (+ 55,7 points par rapport au mois d'avril 2021), de même que le poste aliments achetés (+ 26,6 points).

## **Sur le premier trimestre 2022, le lait de consommation a progressé, tandis que l'Ultra-frais et les fromages ont reculé.**

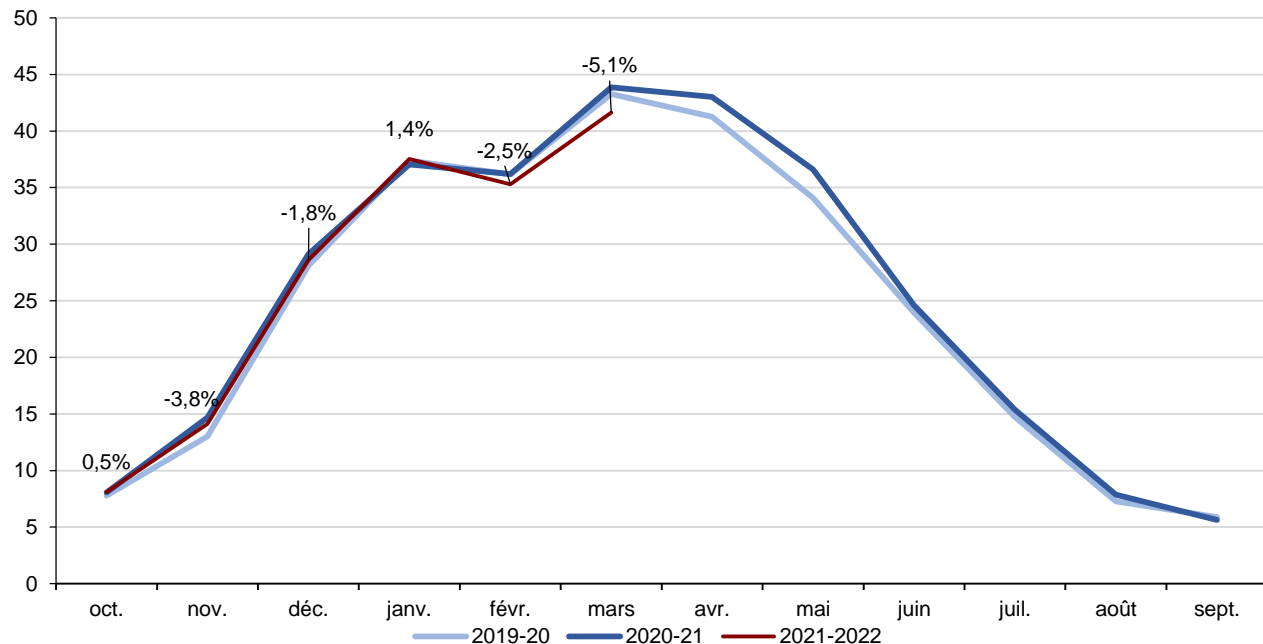
sur le premier trimestre 2022 Sur 3 mois, les achats des ménages pour leur consommation à domicile ont été très dynamiques pour le lait de consommation par rapport à 2019. En revanche, les achats d'ultra-frais ont subi un recul plus prononcé que ceux de fromages.

# COLLECTE NATIONALE DE LAIT DE BREBIS

Sur les 6 premiers mois de la campagne 2021-2022, 165,2 millions de litres de lait de brebis ont été collectés, un volume en recul de 2,1 %, (soit - 3,7 millions par rapport aux six premiers mois de la campagne précédente).

Millions de litres

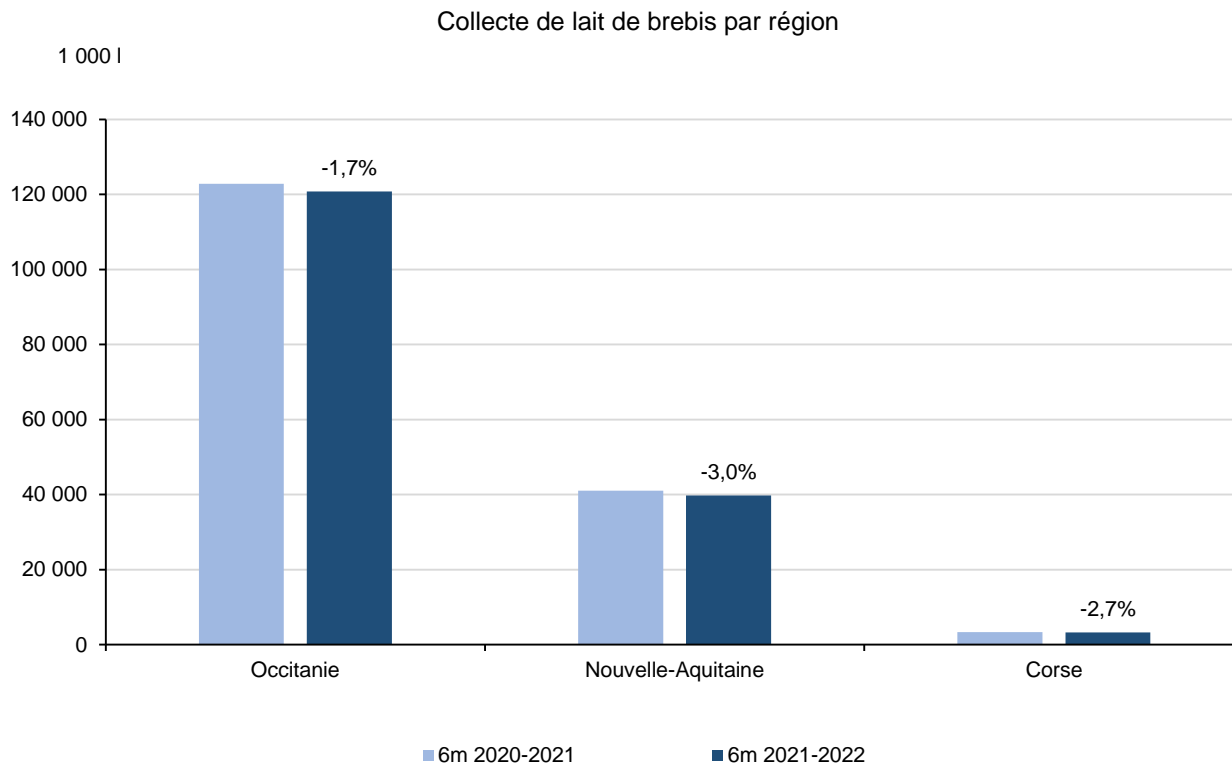
Collecte nationale de lait de brebis



Source : FranceAgriMer d'après enquête mensuelle laitière SSP - FranceAgriMer

# COLLECTE DE LAIT DE BREBIS PAR RÉGION

La collecte s'est relativement repliée dans toutes les régions.



Source : FranceAgriMer d'après enquête mensuelle laitière SSP - FranceAgriMer

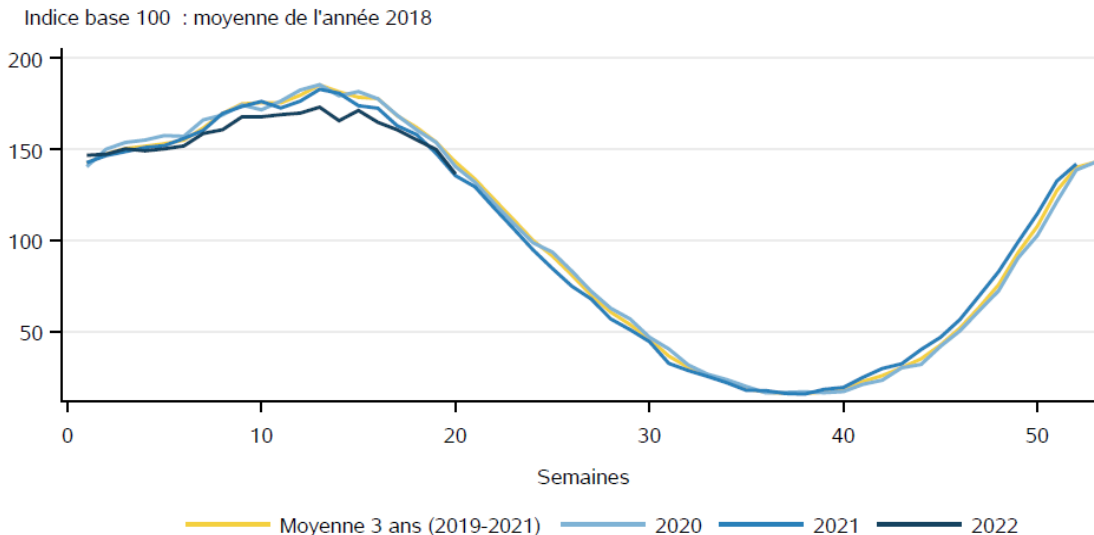
D'après le sondage hebdomadaire, la collecte de lait de brebis cumulée a poursuivi son repli à la semaine 20 de 2022 (- 2,27 %).

Semaine n°20, du 16/05/2022 au 22/05/2022

Évolution cumul (2022/2021) : -2,27%

Évolution S20 (2022/2021) : 0,71%

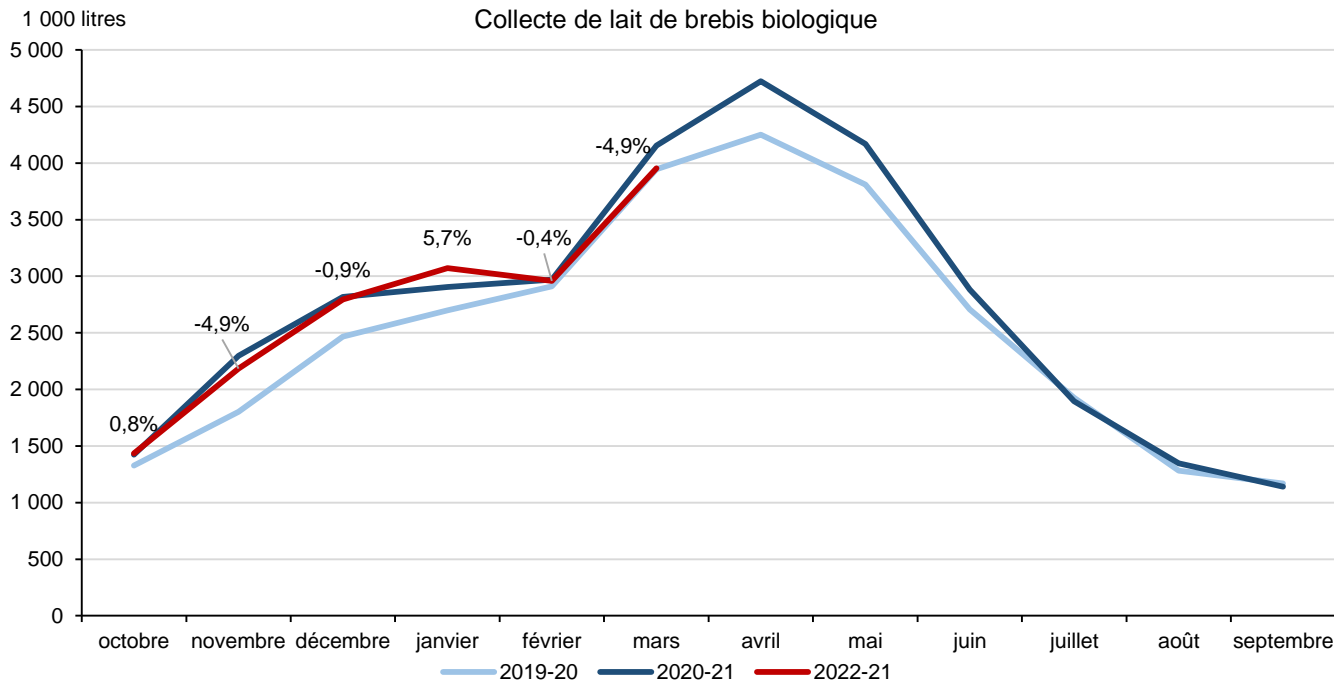
## Volume collecte lait de brebis



Source : FranceAgriMer / Sondage Lait de brebis

# COLLECTE DE LAIT DE BREBIS BIOLOGIQUE

La collecte de lait de brebis biologique s'est élevée à 16,4 millions de litres sur les 6 premiers mois de la campagne, en baisse de 1 % par rapport aux six premiers mois de la campagne précédente.

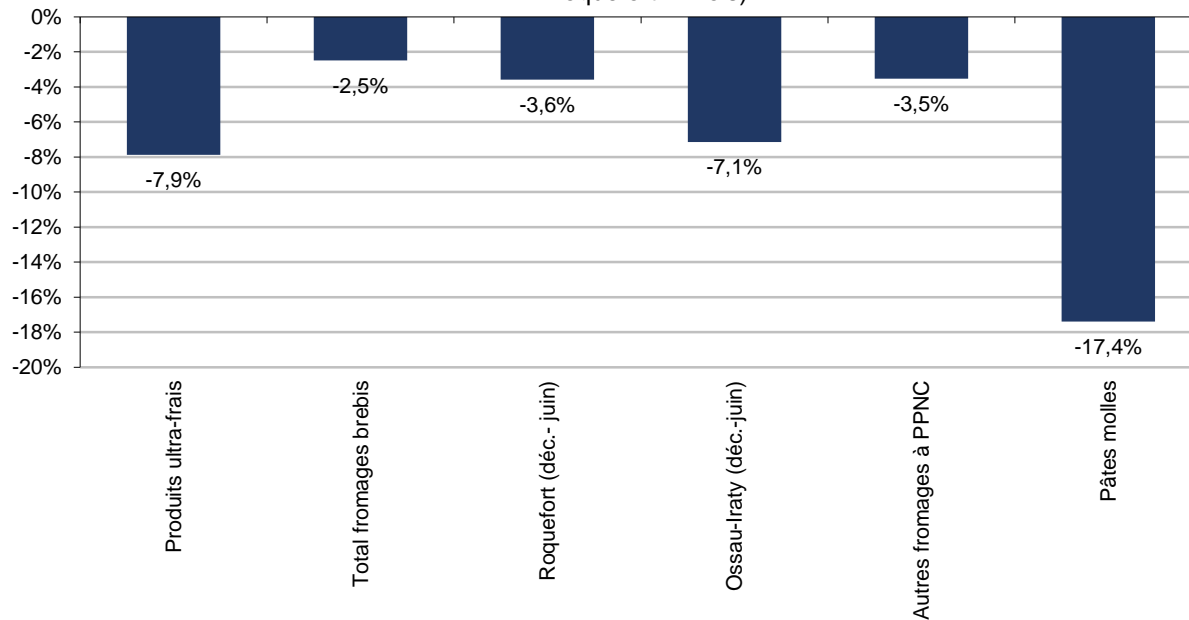


Source : FranceAgriMer d'après enquête mensuelle laitière SSP - FranceAgriMer

# FABRICATIONS DE PRODUITS AU LAIT DE BREBIS

Sur les 6 premiers mois de la campagne, les fabrications ont toutes subi un recul pour tous les types de produits.

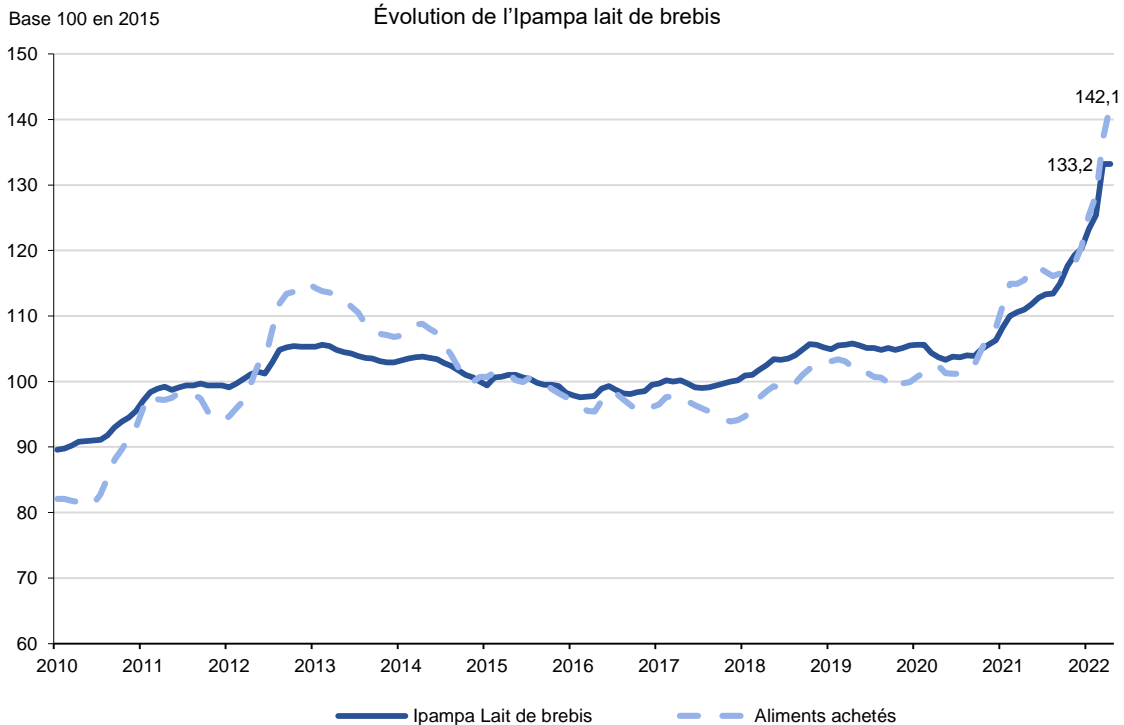
Évolution des fabrications au lait de brebis 6m 2020-21 vs 6m 2021-22 (sauf pour le Roquefort 4 mois)



Source : FranceAgriMer d'après enquête mensuelle laitière SSP - FranceAgriMer



En avril, l'ipampa lait de brebis a connu une très forte hausse de 22,2 points par rapport à sa valeur d'avril 2021. Cette hausse est tirée par l'indice aliments achetés qui a gagné 26,6 points par rapport au mois d'avril 2021.

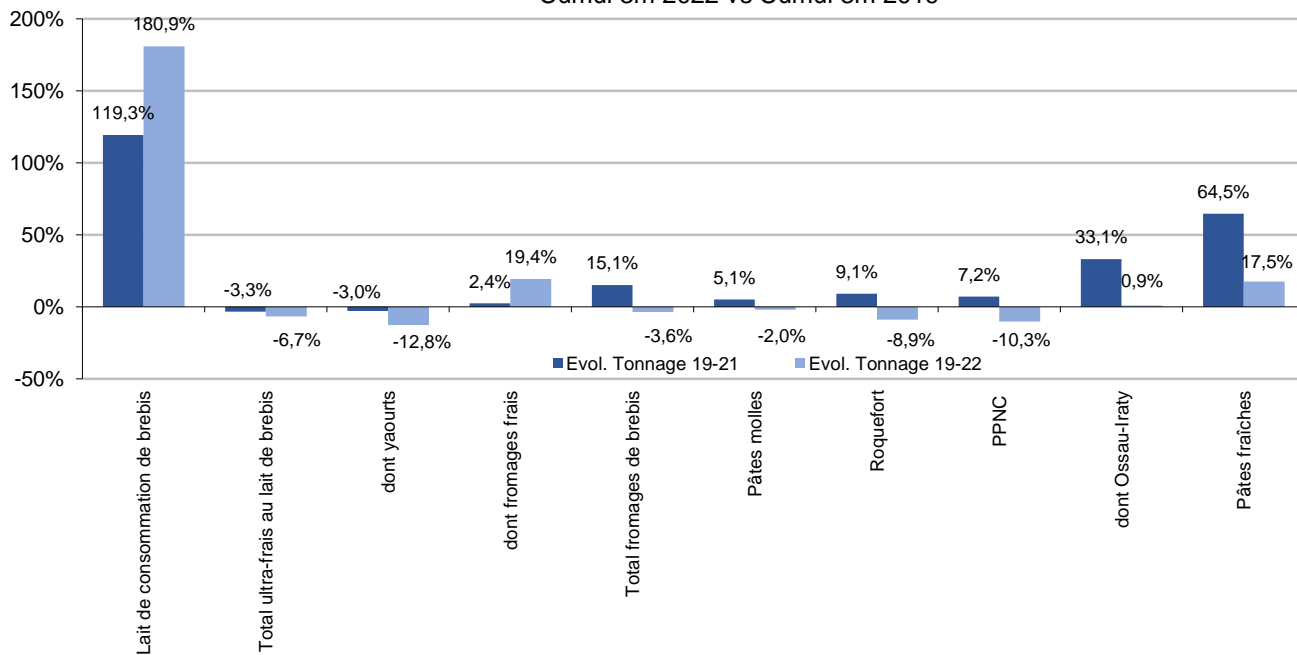


Source : FranceAgriMer d'après Idele

# ACHATS DES MÉNAGES DE PRODUITS AU LAIT DE BREBIS

Sur 3 mois, les achats des ménages pour leur consommation à domicile ont été très dynamiques pour le lait de consommation par rapport à 2019. En revanche, les achats d'ultra-frais ont subi un recul plus prononcé que ceux de fromages.

Évolution des achats des ménages de produits au lait de brebis  
Cumul 3m 2022 vs Cumul 3m 2019



Source : FranceAgriMer d'après Kantar Worldpanel



**RÉPUBLIQUE  
FRANÇAISE**

*Liberté  
Égalité  
Fraternité*

## Contact

Ali DRIDI  
ali.dridi@franceagrimer.fr



FranceAgriMer

ÉTABLISSEMENT NATIONAL  
DES PRODUITS DE L'AGRICULTURE ET DE LA MER