

### 1<sup>ER</sup> PRODUCTEUR EUROPÉEN

UE : 3<sup>EM</sup>E PRODUCTEUR MONDIAL DE CÉRÉALES DERRIÈRE LES ÉTATS-UNIS ET LA CHINE (HORS RIZ)

3

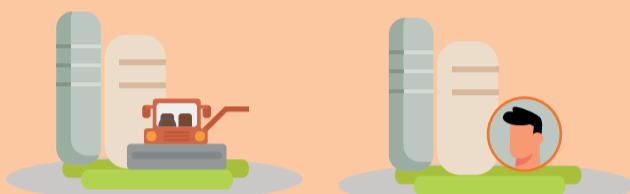
### GRANDS TYPES D'ACTEURS

#### PRODUCTEURS



300 000  
exploitations

#### COLLECTEURS



148  
coopératives

142  
négociants

#### TRANSFORMATEURS



dont 389 moulins,  
fabricants d'aliments  
pour le bétail,  
amidonniers, semouliers-  
pastiers, etc...

### 9<sup>EM</sup>E PRODUCTEUR MONDIAL

UNE DIZAINE D'ESPÈCES CULTIVÉES EN FRANCE DONT 4 GRANDES PRODUCTIONS :  
BLÉ DUR / BLÉ TENDRE / MAÏS / ORGES

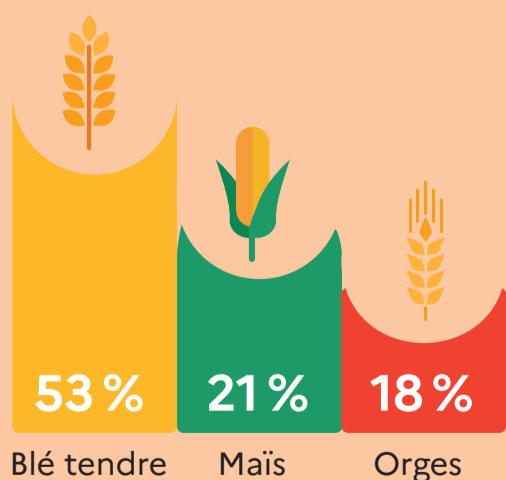


9,2 millions d'hectares cultivés



65,5 millions de tonnes

#### LES 3 CÉRÉALES LES PLUS PRODUITES



#### COLLECTE CÉRÉALIÈRE



Plus de 54 Mt de céréales collectées

