



**RÉPUBLIQUE
FRANÇAISE**

*Liberté
Égalité
Fraternité*



FranceAgriMer

ÉTABLISSEMENT NATIONAL
DES PRODUITS DE L'AGRICULTURE ET DE LA MER

CONSEIL SPÉCIALISÉ VIN ET CIDRE

7 décembre 2022

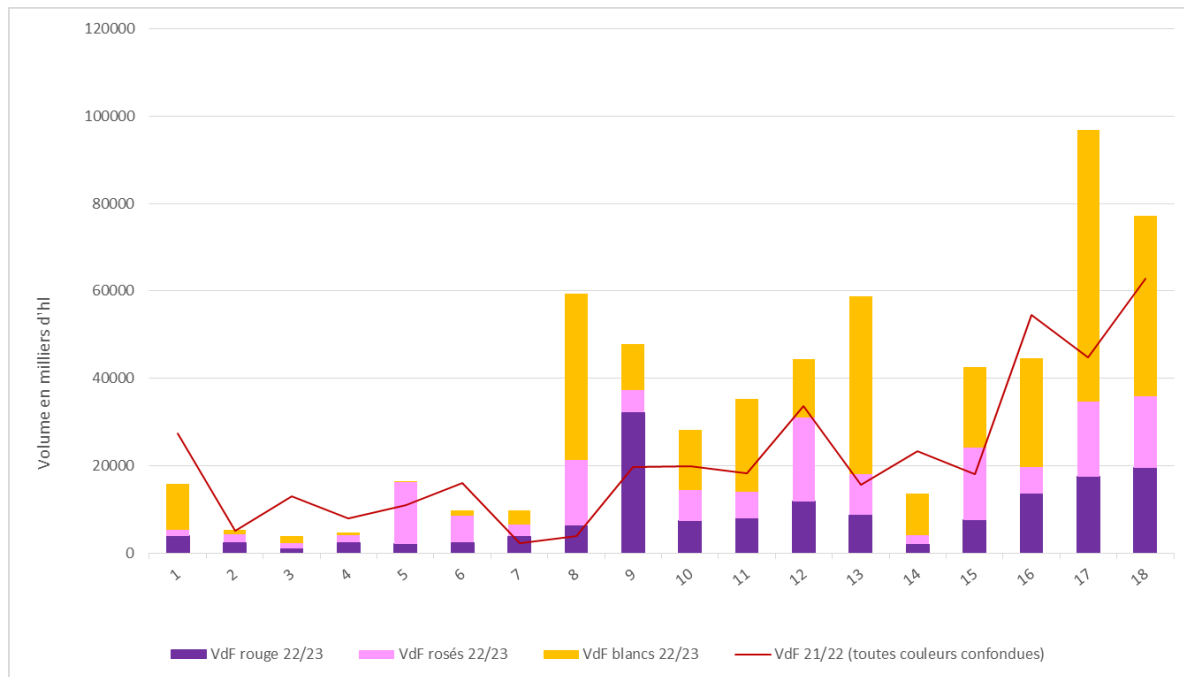
Sommaire

1. Vin De France (SIG)
2. Vin IGP
3. Vin AOP
4. Prix VSIG France/Italie/Espagne
5. Sorties de chais

Transactions vrac Vin De France (SIG) en 2021/22

Tous millésimes confondus

Cumul Vin De France (SIG) **rouges** depuis le début de la campagne 2022/23 : **143** mhl + 4 % vs 2021/22
 Cumul Vin De France (SIG) **rosés** depuis le début de la campagne 2022/23 : **144** mhl + 33 % vs 2021/22
 Cumul Vin De France (SIG) **blancs** depuis le début de la campagne 2022/23 : **293** mhl + 93 % vs 2021/22



Source : Contrats d'achat FranceAgriMer

Ventes en vrac à 18 semaines de campagne 2022/23 (fin novembre 2022)

Transactions vrac Vin De France (SIG) à 18 semaines

Millésime 2021 – campagne 2022/23 Vs. Millésime 2020 – campagne 2021/22

Millésime 2021 - campagne 2021/22 Vs. Millésime 2022 - campagne 2022/23				
Volume en milliers d'hl à 18 s	MILLESIME 2021 CAMPAGNE 2021/22		MILLESIME 2022 CAMPAGNE 2022/23	
	Volume	Prix	Volume	Prix
Prix moyen en €/hl				
TOTAL Vin De France (SIG) rouges	15 582	93,1	30685	90,7
dont Merlot	5 884	67,9	9775	67,1
dont Cabernet -Sauvignon	1 050	99,7	2180	64,2
dont Pinot noir	3 286	127,0	8896	115,6
dont Syrah	2 435	101,9	5595	99,2
TOTAL Vin De France (SIG) rosés	4 001	100,6	28405	91,4
dont Cinsault	930	105,7	1350	66,3
dont Grenache	1 335	105,2	16959	90,7
dont Syrah	704	92,5	5529	97,6
dont Merlot	527	81,6	1457	79,2
dont Pinot noir	300	115,0	1967	106,7
TOTAL Vin De France (SIG) blancs	51 980	125,5	143525	109,0
dont Sauvignon	19 079	119,3	58324	111,7
dont Chardonnay	24 420	134,0	56335	111,3
dont Muscat	3 615	107,2	7750	91,7
dont Colombard	786	96,6	8522	94,1
dont Ugni blanc	300	90,0	1131	65,0

Source : Contrats d'achat FranceAgriMer

Ventes en vrac à 18 semaines de campagne 2022/23 (fin novembre 2022)

Transactions vrac Vin De France (SIG) à 18 semaines

Millésime 2021 - campagne 2021/22 Vs. Millésime 2022 - campagne 2022/23

Volume en milliers d'hl à 18 s		MILLESIME 2021 CAMPAGNE 2021/22				MILLESIME 2022 CAMPAGNE 2022/23			
		ROUGE	ROSE	BLANC	TOTAL	ROUGE	ROSE	BLANC	TOTAL
Prix moyen en €/hl									
Vin de France (SIG) TOTAL France	Volume	42	59	87,32	189	52,22	106,36	234,338	392,91
	Prix moyen	84,42	96,07	114,92	102,18	75,17	69,87	100,07	88,59
Vin de France (SIG) avec mention de cépage	Volume	16,33	4,38	52,48	73,19	24,82	25,595	142,07	192,49
	Prix moyen	92,00	124,55	125,44	117,93	90,31	93,06	108,57	104,15
Vin de France (SIG) d'assemblage (blend)	Volume	26	55	35	116	27,39	80,76	92,27	200,42
	Prix moyen	79,65	93,80	99,06	92,21	61,44	62,52	86,98	73,63

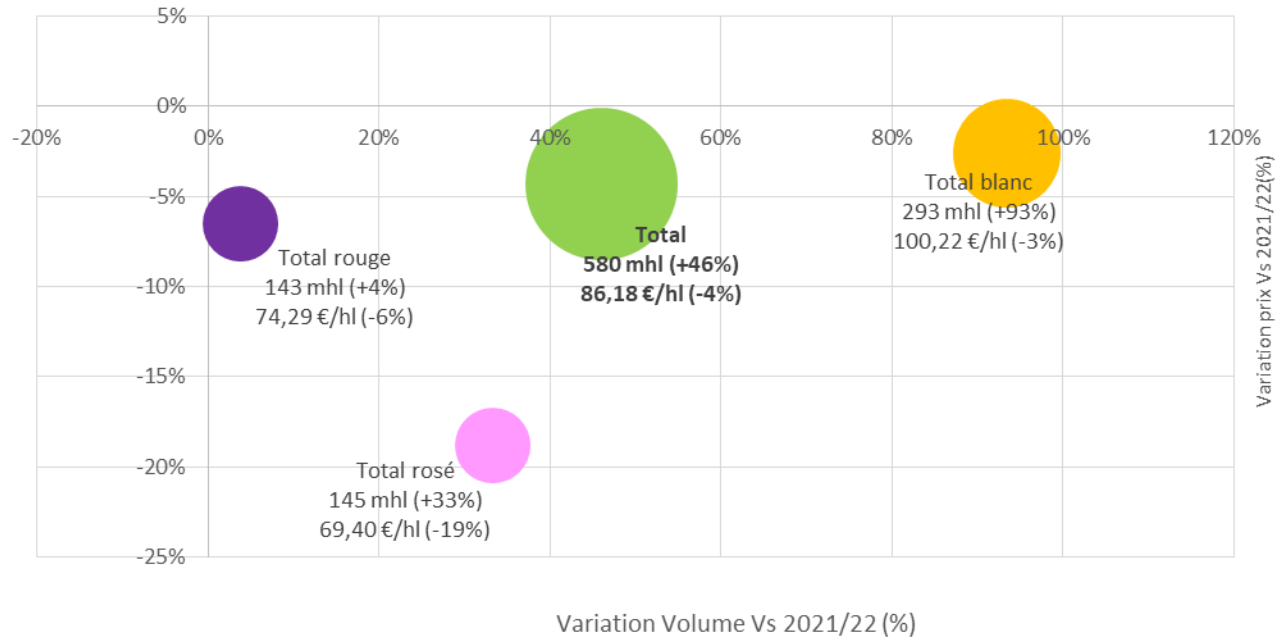
Source : Contrats d'achat FranceAgriMer

Ventes en vrac à 18 semaines de campagne 2022/23 (fin novembre 2022)

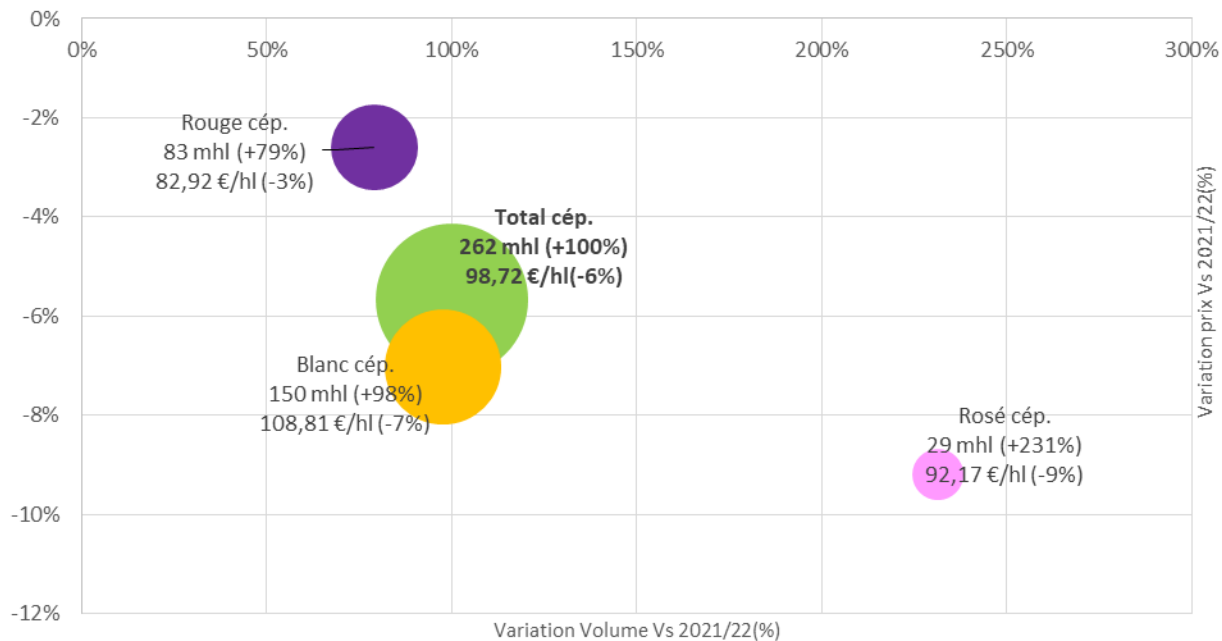
Transaction vrac Vin de France (SIG) à 18 semaines de campagne 2022/23*

(*) Tous millésimes confondus

(**) Vin De France (SIG) avec cépages = 47 % des volumes

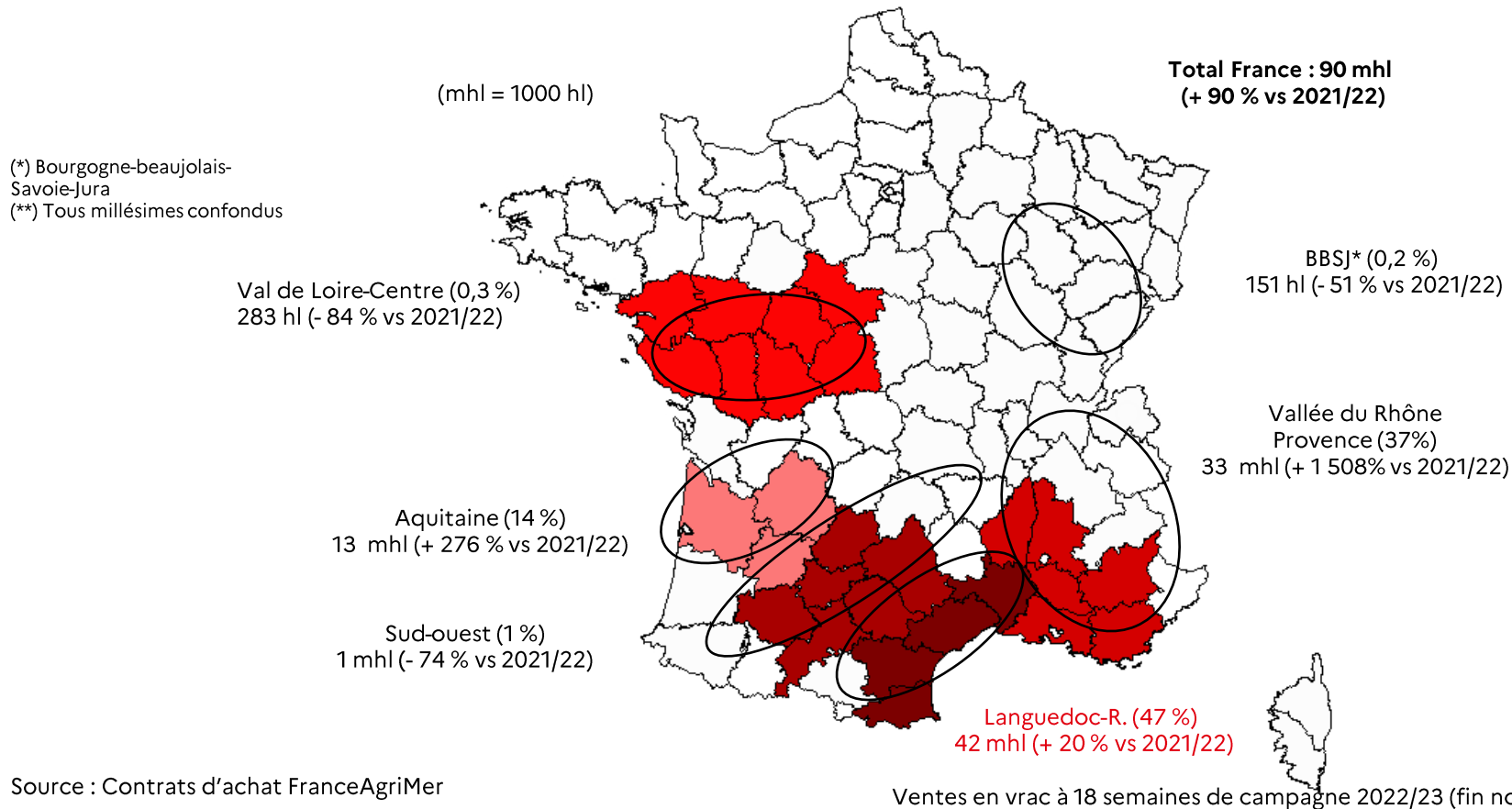


Transaction vrac Vin de France (SIG) à 18 semaines de campagne 2022/23* (avec mention de cépage)



(*) Tous millésimes confondus

Transactions vrac Vin De France (SIG) rouges avec mention de cépage par bassin **



Transactions vrac Vin De France (SIG) rosés avec mention de cépage par bassin*

(mhl = 1000 hl)

Total France : 32 mhl
(+ 263 % vs 2021/22)

(*) Tous millésimes confondus

Val de Loire-Centre (1 %)
32 hl (- 90 % vs 2021/22)

Charentes Cognac (1 %)
239 hl (+ 546% vs 2021/22)

Aquitaine (3 %)
1 mhl (+ 293 % vs 2021/22)

Sud-ouest (4 %)
1 mhl (+ 2 800% vs 2021/22)

Languedoc-R. (79 %)
26 mhl (+ 335 % vs 2021/22)

Vallée du Rhône
Provence (14 %)
5 mhl (+ 93% vs 2021/22)

Source : Contrats d'achat FranceAgriMer

Ventes en vrac à 18 semaines de campagne 2022/23 (fin novembre 2022)

Transactions vrac Vin De France (SIG) blancs avec mention de cépage par bassin*

(mhl = 1000 hl)

(*) Tous millésimes confondus

Val de Loire-Centre (1 %)
1 mhl (- 15 % vs 2021/22)

Charentes-Cognac (1 %)
1 hl (+ 5 459 % vs 2021/22)

Aquitaine (2 %)
4 mhl (- 43 % vs 2021/22)

Sud-Ouest (22 %)
36 mhl (+ 244 % vs 2021/22)

Languedoc-R. (62 %)
103 mhl (+ 144% vs 2021/22)

Total France : 165 mhl
(+ 117 % vs 2021/22)

Alsace (0 %)
98 hl (- 71 % vs 2021/22)

BBSJ* (0 %)
44 hl (- 12 % vs 2021/22)

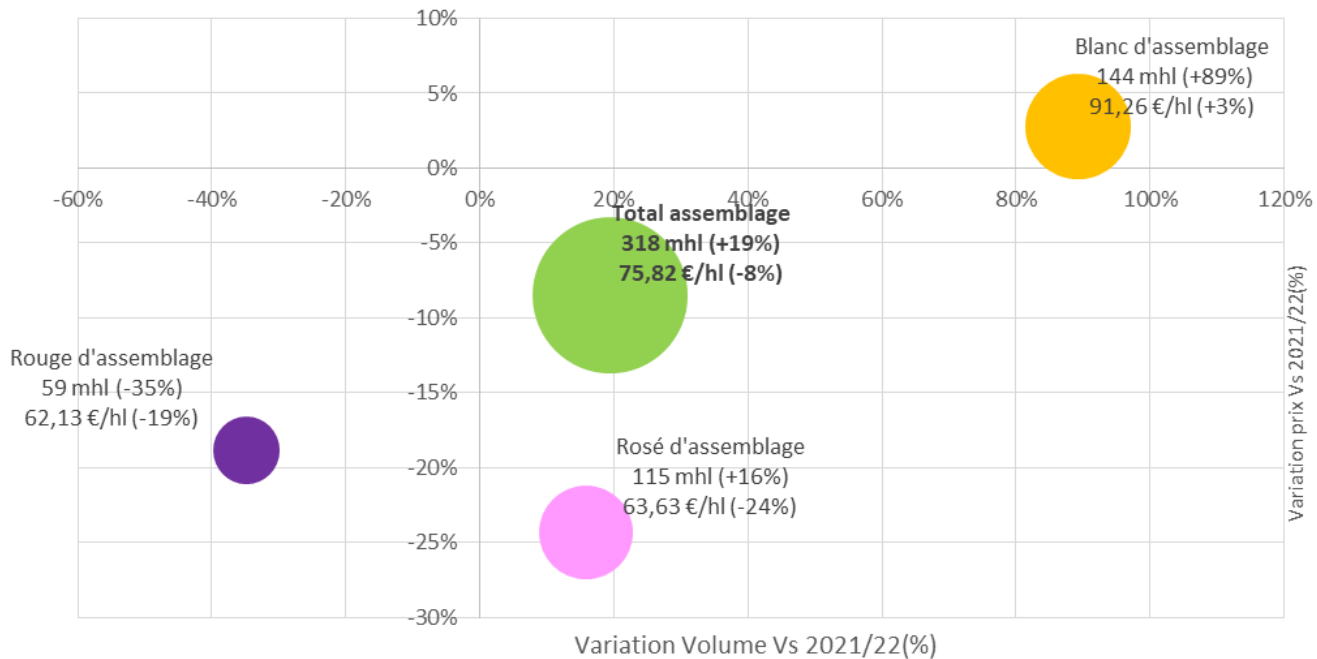
Vallée du Rhône
Provence (11 %)
19 mhl (+ 34 % vs 2021/22)

Source : Contrats d'achat FranceAgriMer

Ventes en vrac à 18 semaines de campagne 2022/23 (fin novembre 2022)

Transaction vrac Vin de France (SIG) à 18 semaines de campagne 2022/23* (assemblages)

(*) Tous millésimes confondus



Transactions vrac Vin De France (SIG) rouge d'assemblage par bassin*

(mhl = 1000 hl)

(*) Tous millésimes
confondus

Val de Loire-Centre (2 %)
1 mhl (- 58 % vs 2021/22)

Aquitaine (8 %)
5 mhl (+ 33% vs 2021/22)

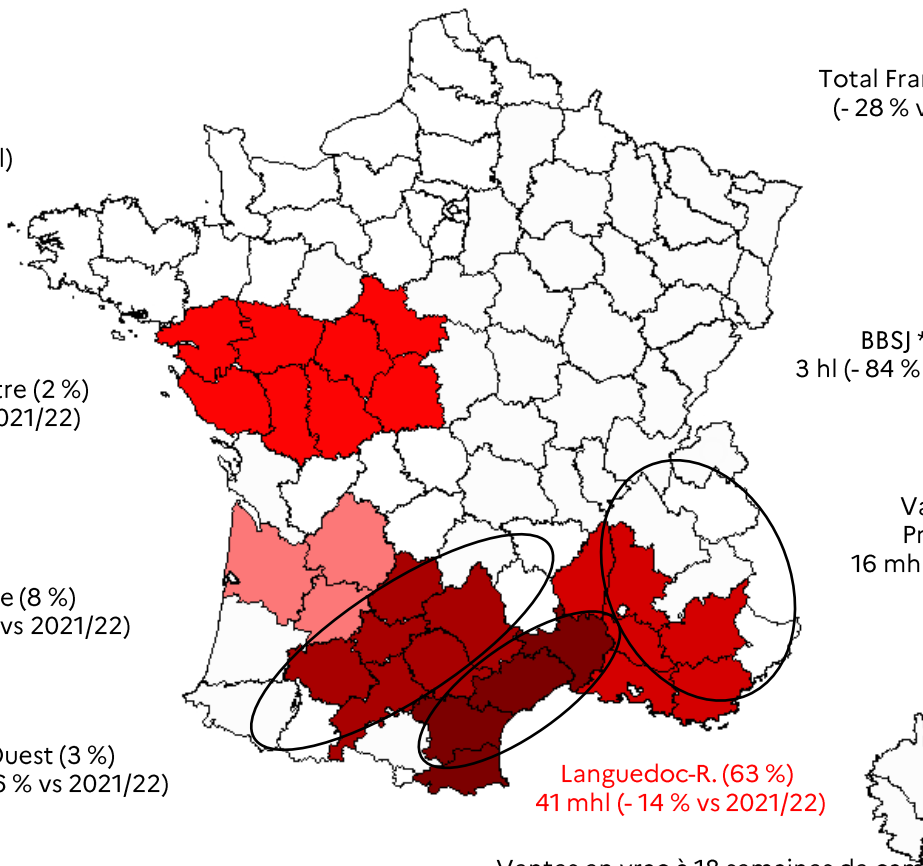
Sud-Ouest (3 %)
2 mhl (- 86 % vs 2021/22)

Languedoc-R. (63 %)
41 mhl (- 14 % vs 2021/22)

Total France : 66 mhl
(- 28 % vs 2021/22)

BBSJ* (0 %)
3 hl (- 84 % vs 2021/22)

Vallée du Rhône
Provence (25 %)
16 mhl (- 30 % vs 2021/22)



Source : Contrats d'achat FranceAgriMer

Ventes en vrac à 18 semaines de campagne 2022/23 (fin novembre 2022)

Transactions vrac Vin De France (SIG) rosé d'assemblage par bassin*

(*) Tous millésimes
confondus

(mhl = 1000 hl)

Val de Loire-Centre (2 %)
3 mhl (- 5 % vs 2021/22)

Charentes-Cognac (0 %)
10 hl (- 88 % vs 2021/22)

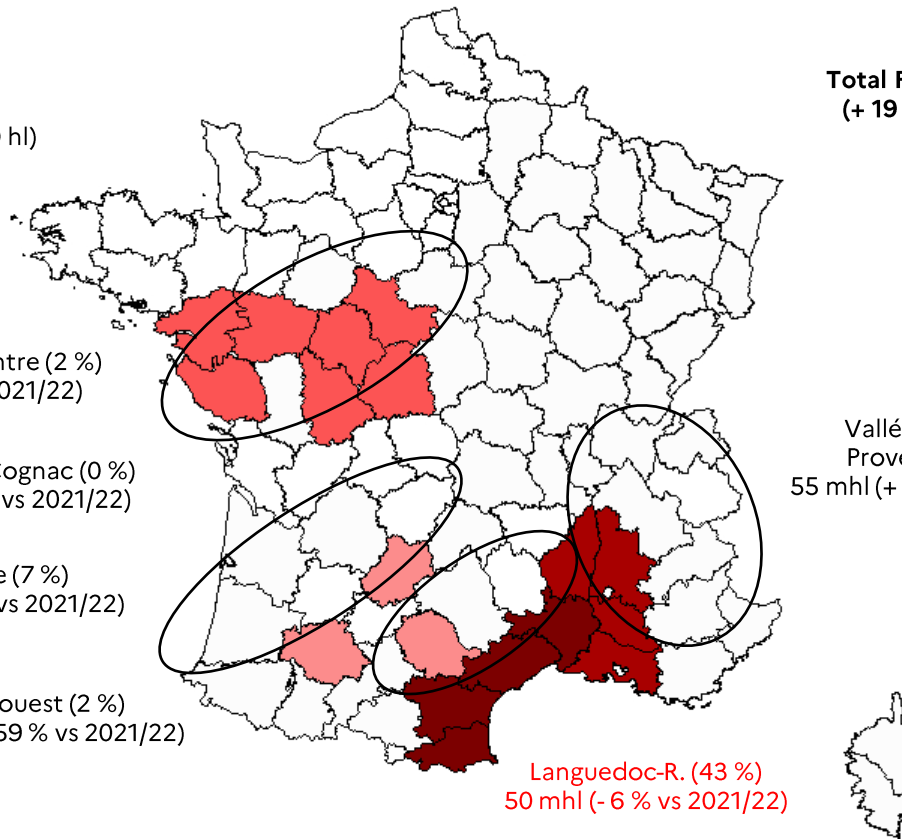
Aquitaine (7 %)
8 mhl (+ 51 % vs 2021/22)

Sud-ouest (2 %)
3 mhl (- 59 % vs 2021/22)

Languedoc-R. (43 %)
50 mhl (- 6 % vs 2021/22)

Total France : 118 mhl
(+ 19 % vs 2021/22)

Vallée du Rhône
Provence (46 %)
55 mhl (+ 75 % vs 2021/22)



Source : Contrats d'achat FranceAgriMer

Ventes en vrac à 18 semaines de campagne 2022/23 (fin novembre 2022)

Transactions vrac Vin De France (SIG) blanc d'assemblage par bassin*

Total France : 148 mhl
(- 39 % vs 2021/22)

Alsace (0,2 %)
278 hl (- 94 % vs 2021/22)

Vallée du Rhône
Provence (9 %)
13 mhl (- 5 % vs 2021/22)

Languedoc-R. (36 %)
54 mhl (+ 157 % vs 2021/22)

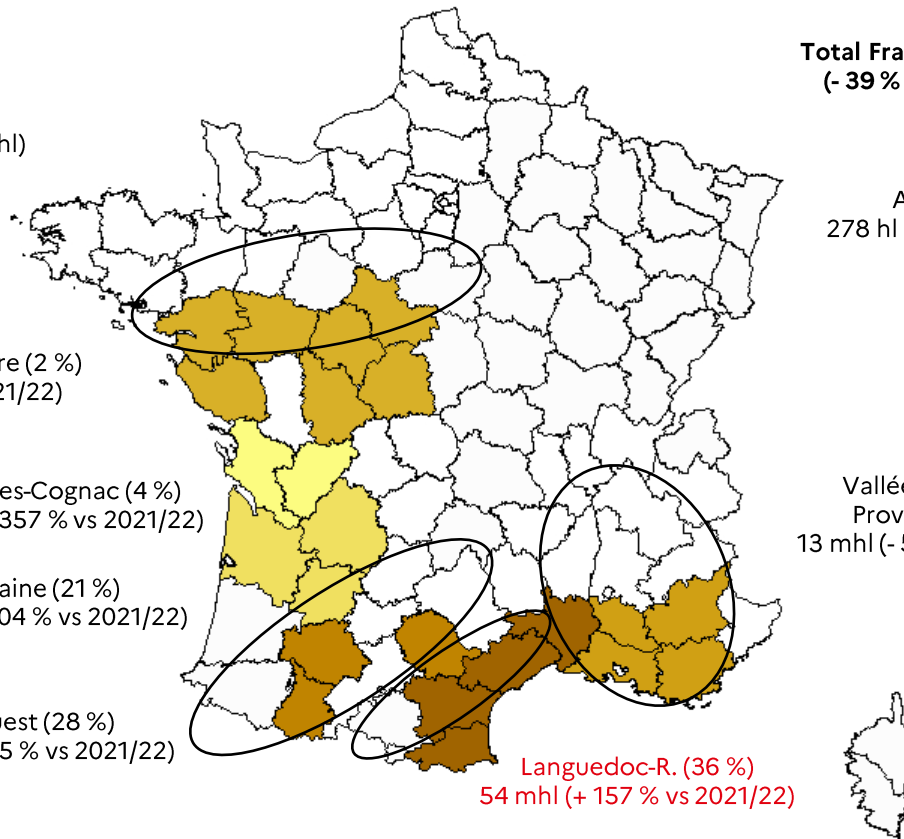
(mhl = 1000 hl)

Val de Loire-Centre (2 %)
3 mhl (- 5 % vs 2021/22)

Charentes-Cognac (4 %)
6 mhl (+ 1357 % vs 2021/22)

Aquitaine (21 %)
30 mhl (+ 104 % vs 2021/22)

Sud-ouest (28 %)
41 mhl (+ 125 % vs 2021/22)

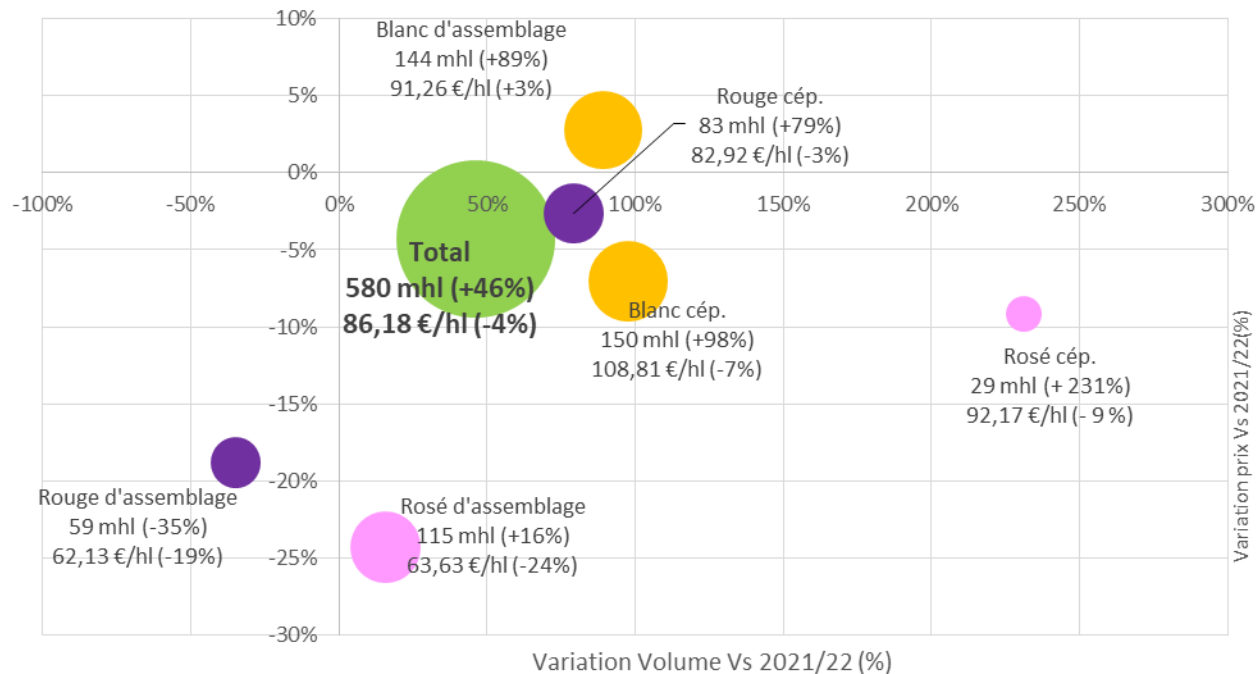


(*) Tous millésimes
confondus

Source : Contrats d'achat FranceAgriMer

Ventes en vrac à 18 semaines de campagne 2022/23 (fin novembre 2022)

Transaction vrac Vin de France (SIG) à 18 semaines de campagne 2022/23* (tous millésimes confondus)



(* Tous millésimes confondus)

(**) Vin De France (SIG) de cépage = 47 % des volumes

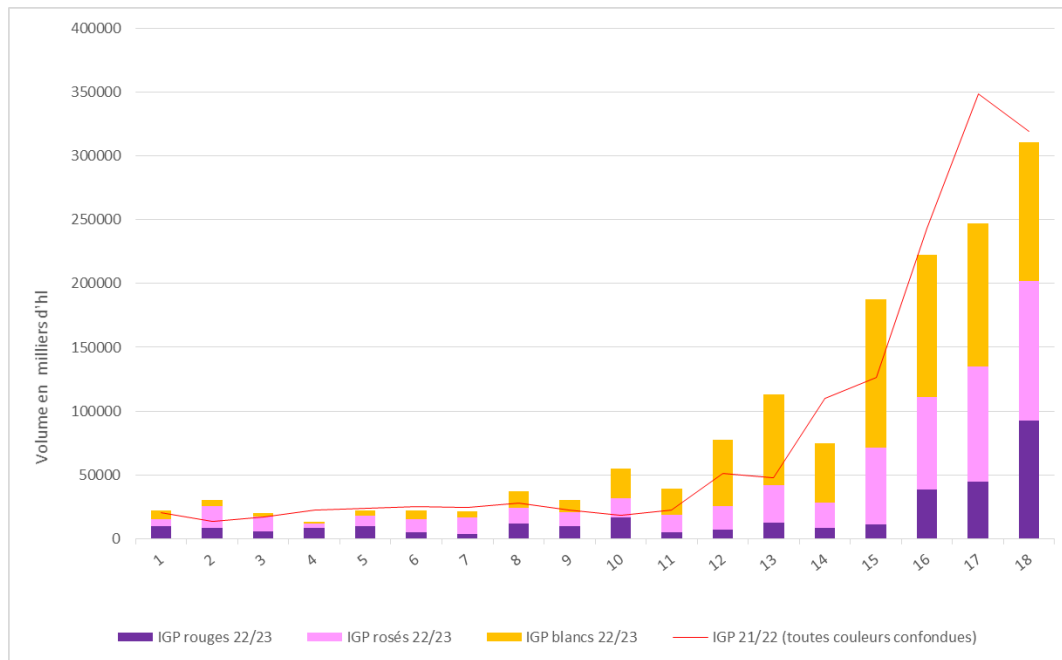
Transactions vrac IGP en 2021/22 *

Cumul **IGP rouges** depuis le début de la campagne 2022/23 : **268** mhl - 36 % vs 2021/22

Cumul **IGP rosés** depuis le début de la campagne 2022/23 : **455** mhl - 25 % vs 2021/22

Cumul **IGP blancs** depuis le début de la campagne 2022/23 : **666** mhl + 49 % vs 2021/22

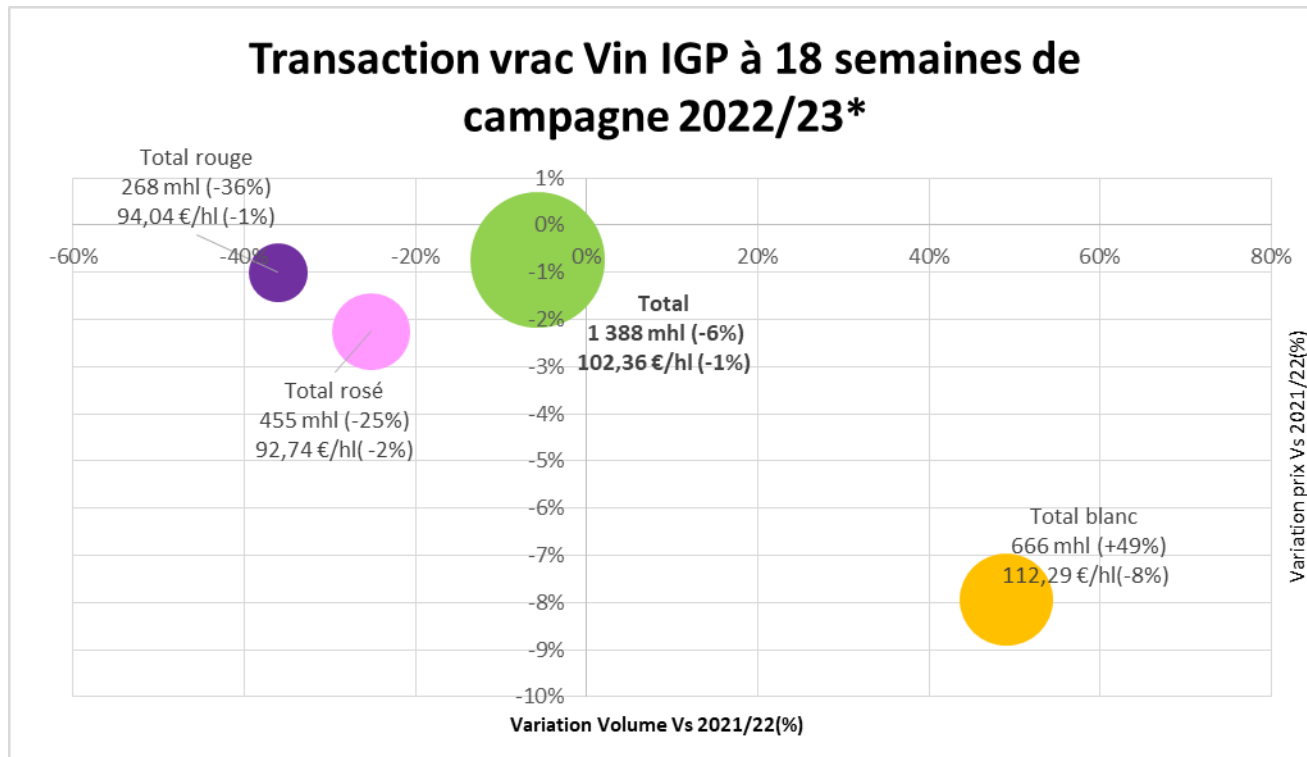
(* Tous millésimes confondus)



Source : Contrats d'achat FranceAgriMer

Ventes en vrac à 18 semaines de campagne 2022/23 (fin novembre 2022)

(*) Tous millésimes confondus.

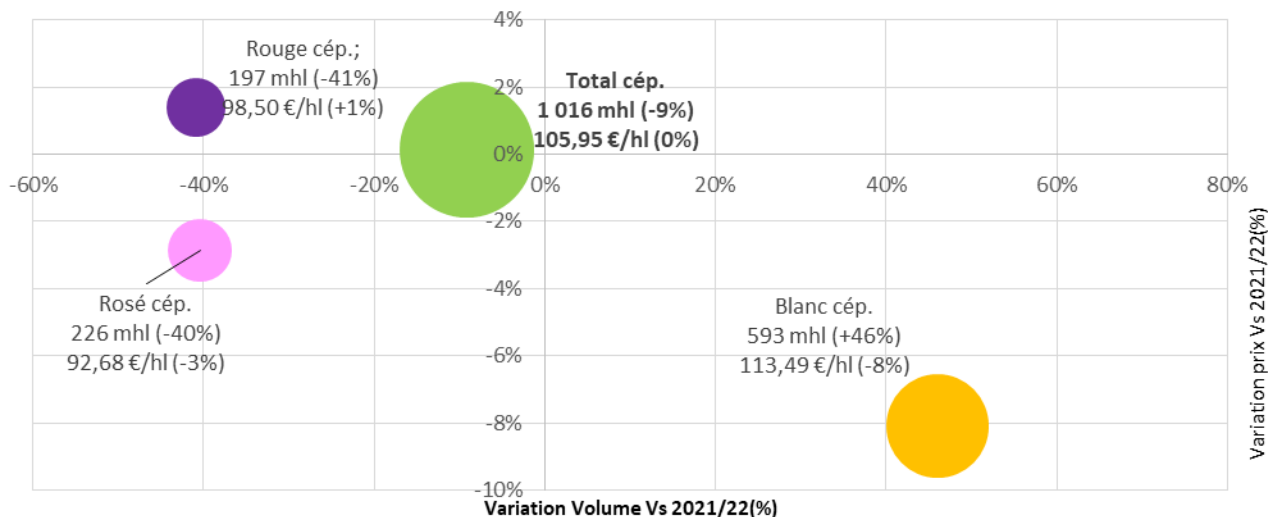


Source : Contrats d'achat FranceAgriMer

Ventes en vrac à 18 semaines de campagne 2022/23 (fin novembre 2022)

(*) Tous millésimes confondus.

Transaction vrac Vin IGP à 18 semaines de campagne 2022/23* (avec mention de cépage)

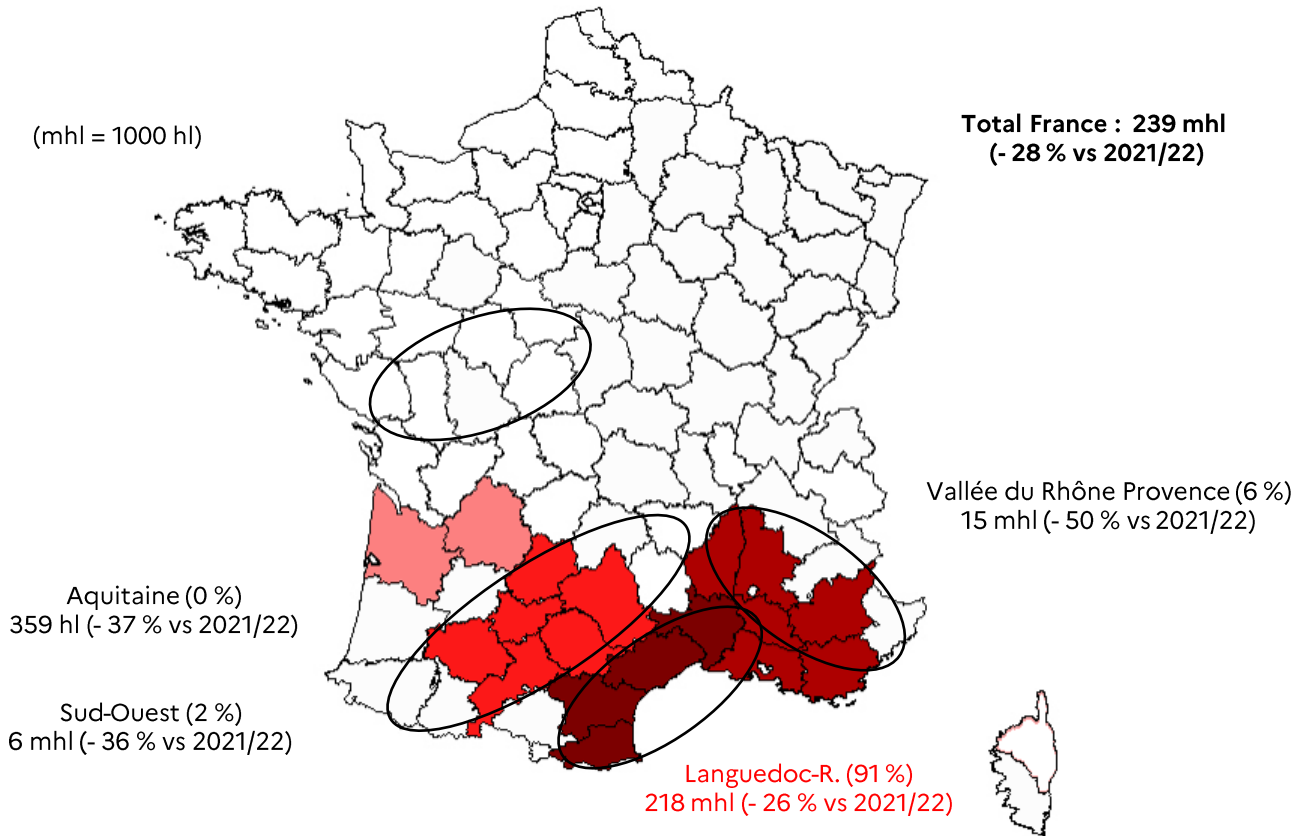


Source : Contrats d'achat FranceAgriMer

Ventes en vrac à 18 semaines de campagne 2022/23 (fin novembre 2022)

Transactions vrac IGP rouges avec mention de cépage par bassin*

(*) Tous millésimes confondus.



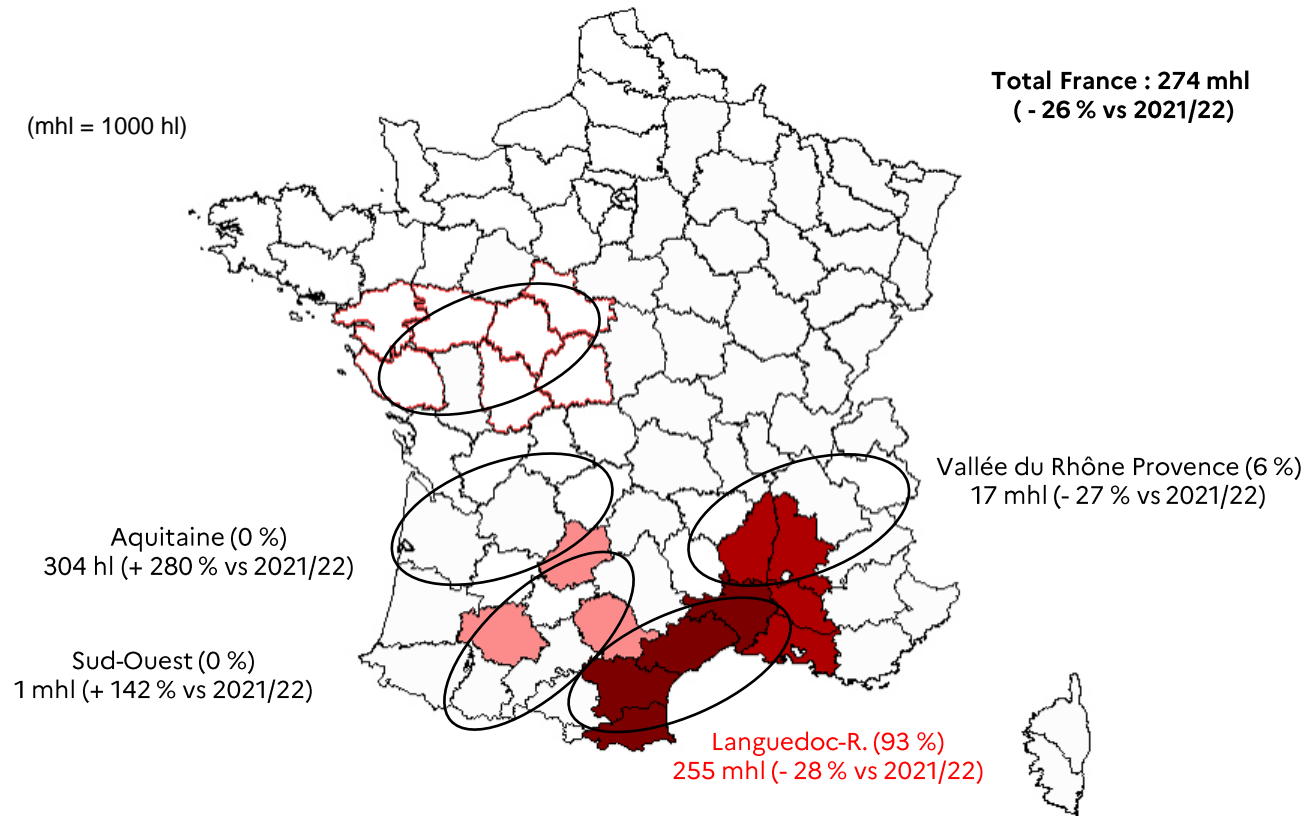
Source : Contrats d'achat FranceAgriMer

Ventes en vrac à 18 semaines de campagne 2022/23 (fin novembre 2022)

Transactions vrac IGP rosés avec mention de cépage par bassin*

(*) Tous millésimes confondus.

(mhl = 1000 hl)

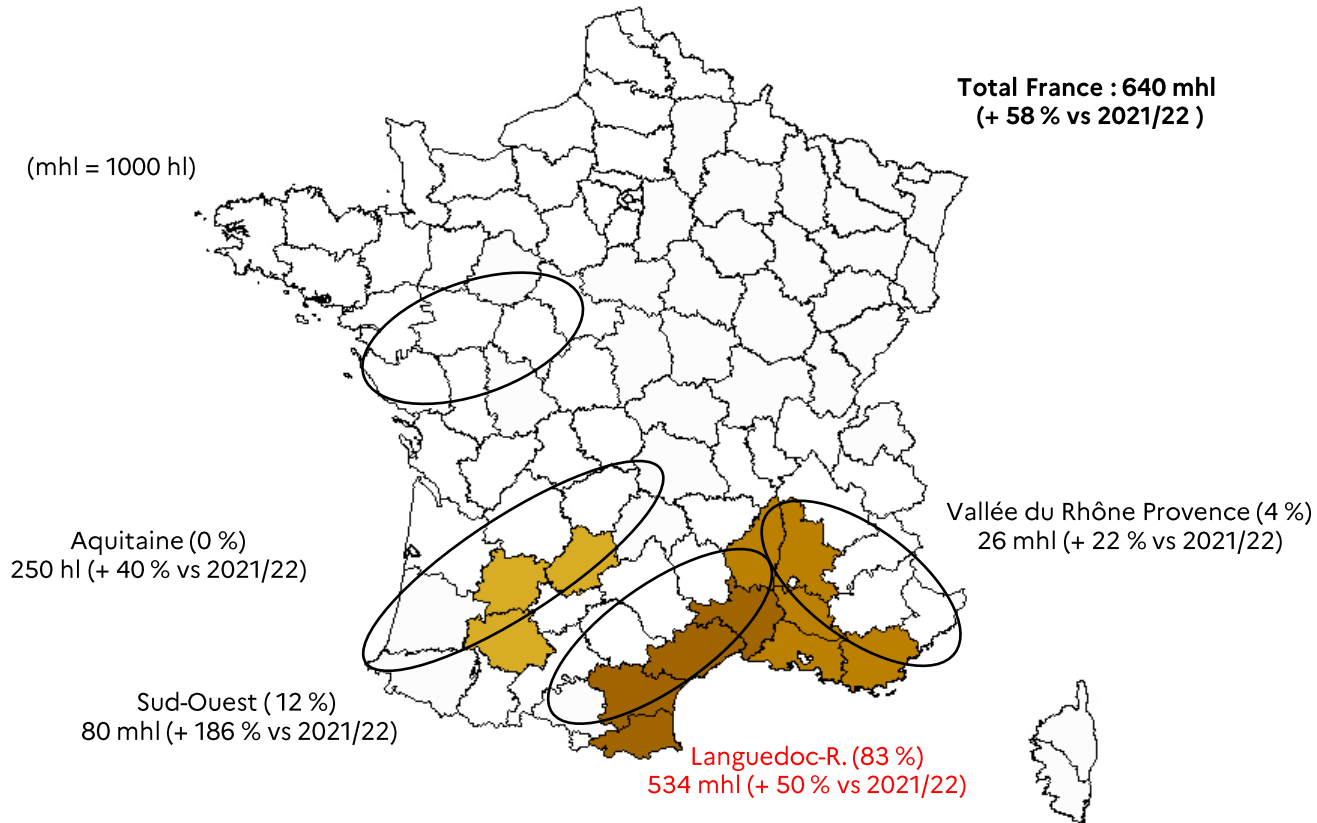


Source : Contrats d'achat FranceAgriMer

Ventes en vrac à 18 semaines de campagne 2022/23 (fin novembre 2022)

Transactions vrac IGP blancs avec mention de cépage par bassin*

(*) Tous millésimes confondus.

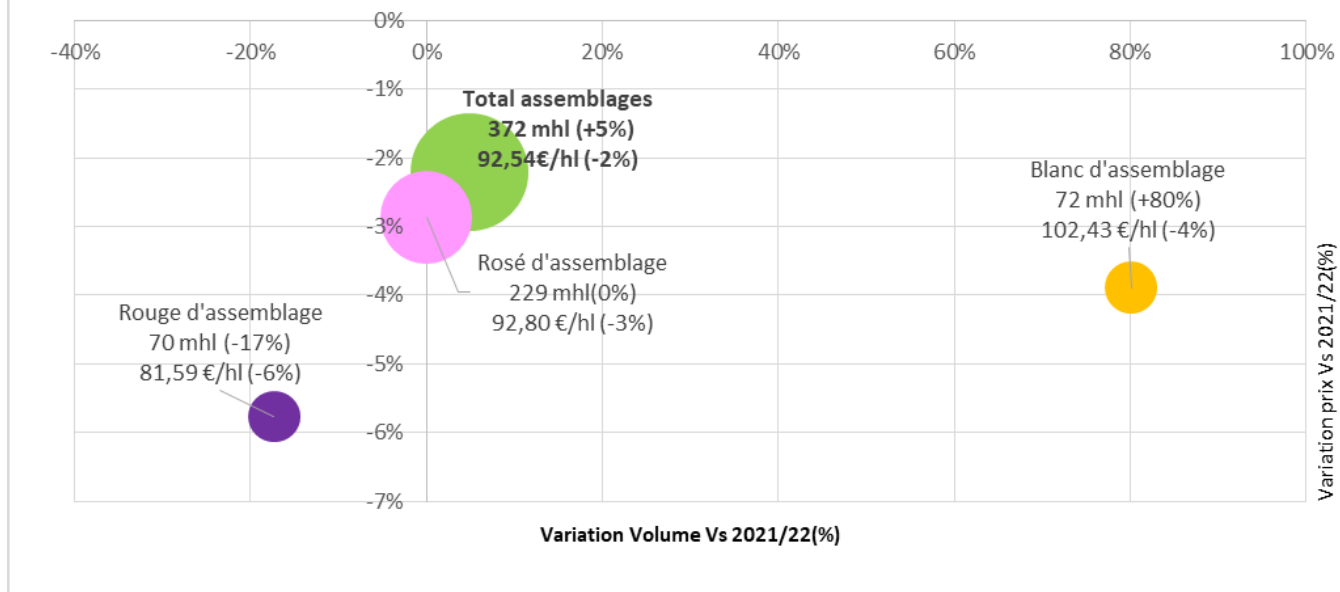


Source : Contrats d'achat FranceAgriMer

Ventes en vrac à 18 semaines de campagne 2022/23 (fin novembre 2022)

(*) Tous millésimes confondus.

Transaction vrac Vin IGP à 18 semaines de campagne 2022/23* (d'assemblage)



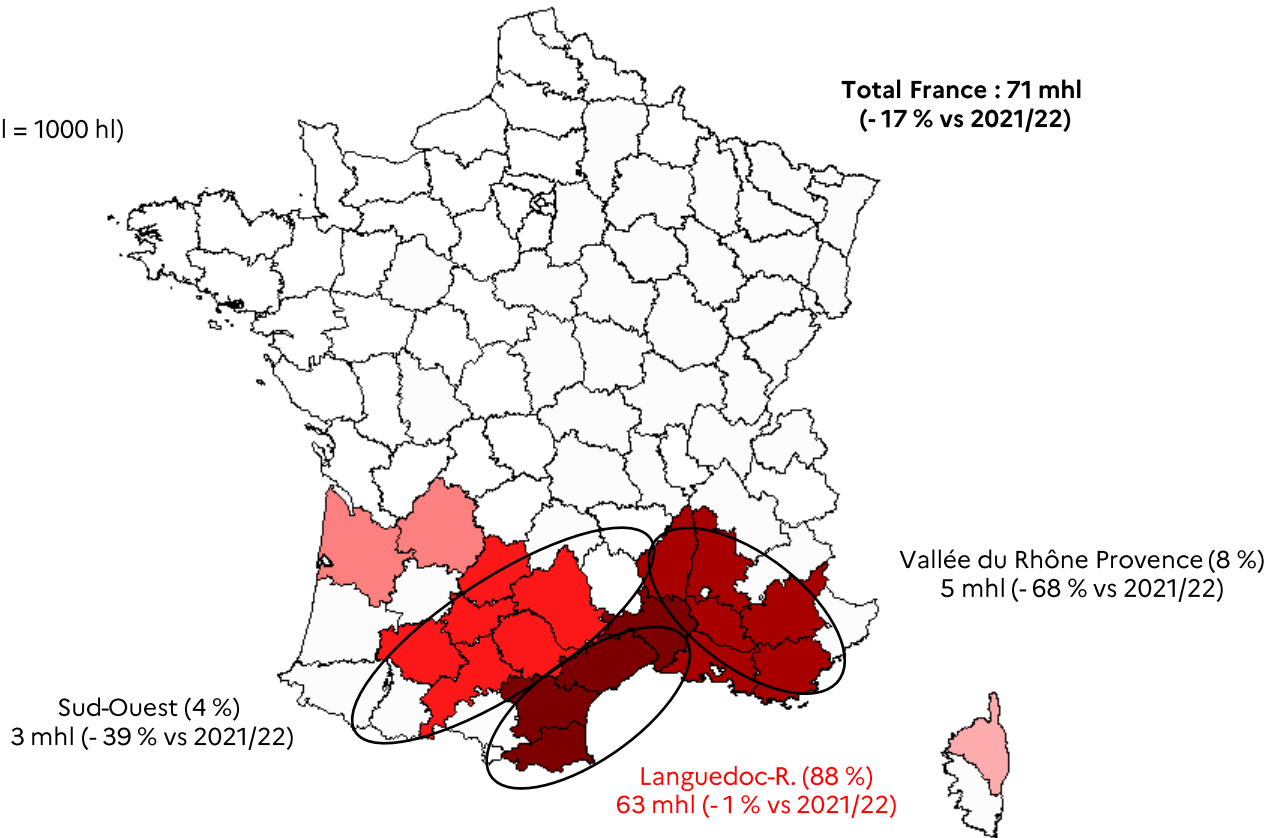
Source : Contrats d'achat FranceAgriMer

Ventes en vrac à 18 semaines de campagne 2022/23 (fin novembre 2022)

Transactions vrac IGP rouges sans mention de cépage par bassin*

(mhl = 1000 hl)

(* Tous millésimes confondus.



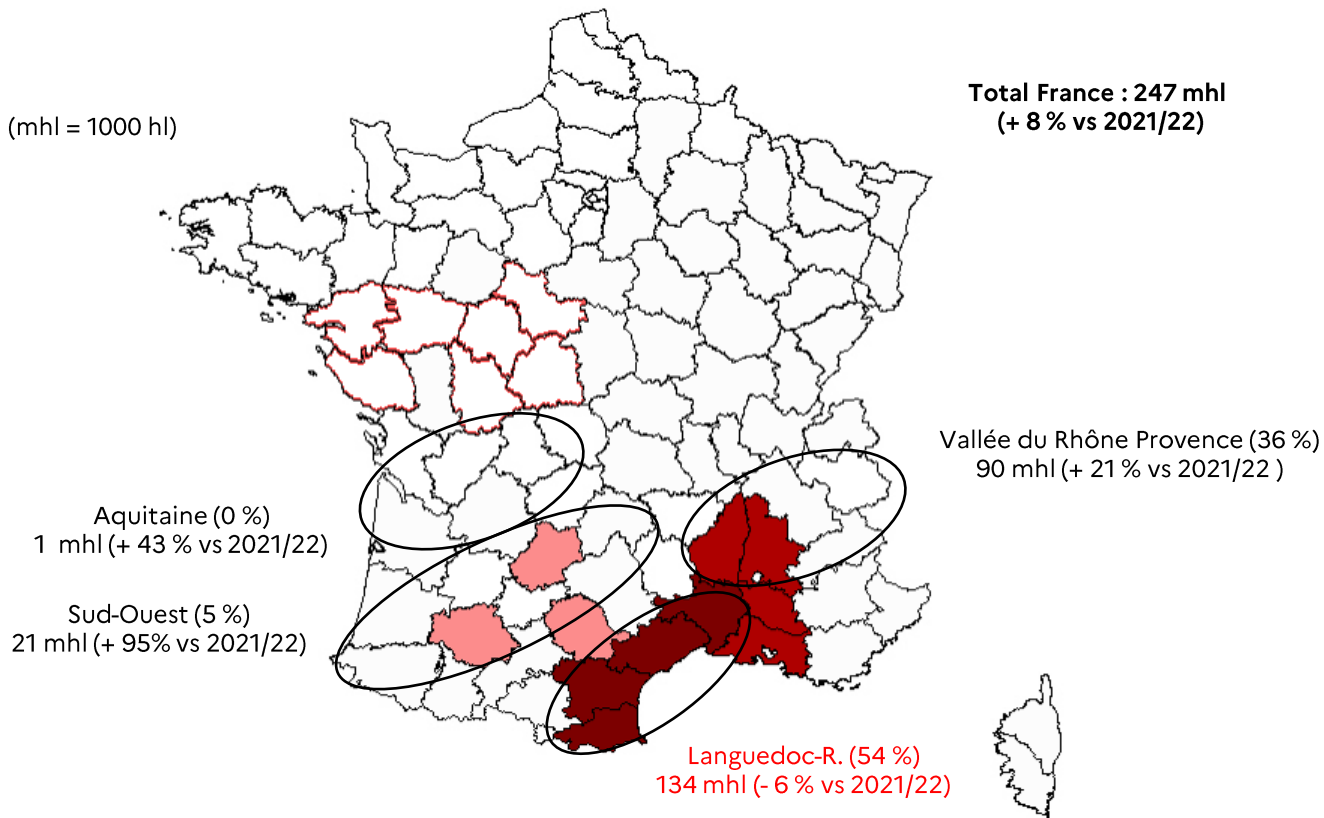
Source : Contrats d'achat FranceAgriMer

Ventes en vrac à 18 semaines de campagne 2022/23 (fin novembre 2022)

Transactions vrac IGP rosés sans mention de cépage par bassin*

(*) Tous millésimes confondus.

(mhl = 1000 hl)



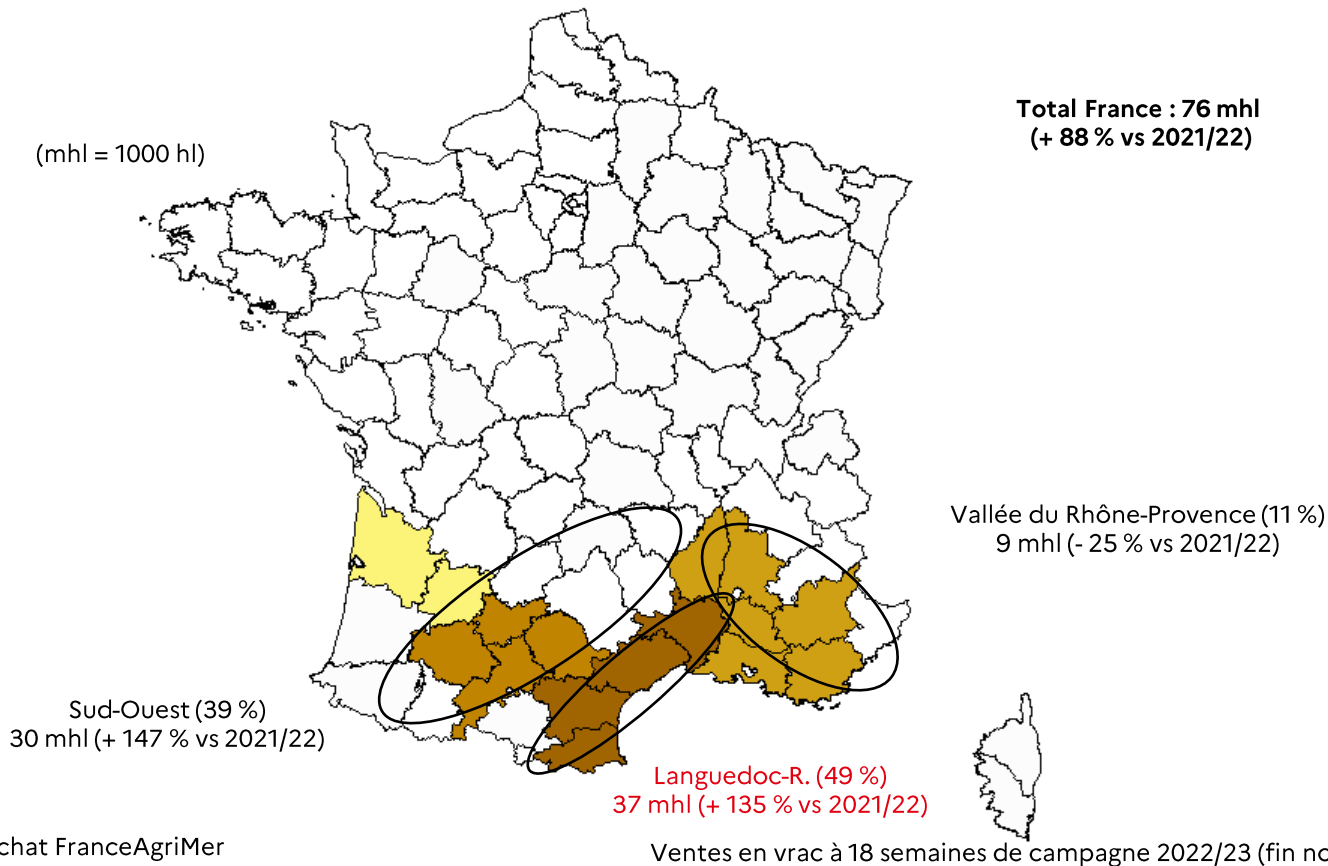
Source : Contrats d'achat FranceAgriMer

Ventes en vrac à 18 semaines de campagne 2022/23 (fin novembre 2022)

Transactions vrac IGP blancs sans mention de cépage par bassin*

(*) Tous millésimes confondus.

(mhl = 1000 hl)

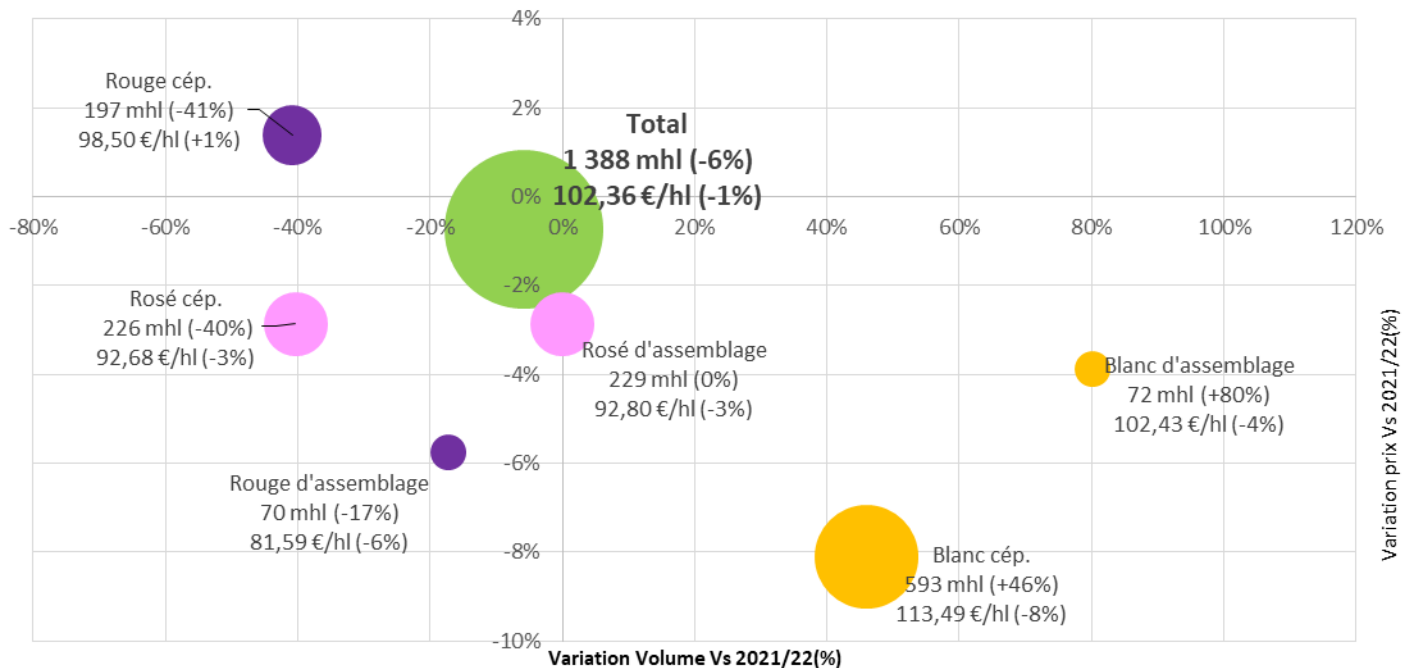


Source : Contrats d'achat FranceAgriMer

Ventes en vrac à 18 semaines de campagne 2022/23 (fin novembre 2022)

Transaction vrac Vin IGP à 18 semaines de campagne 2022/23* (tous millésimes confondus)

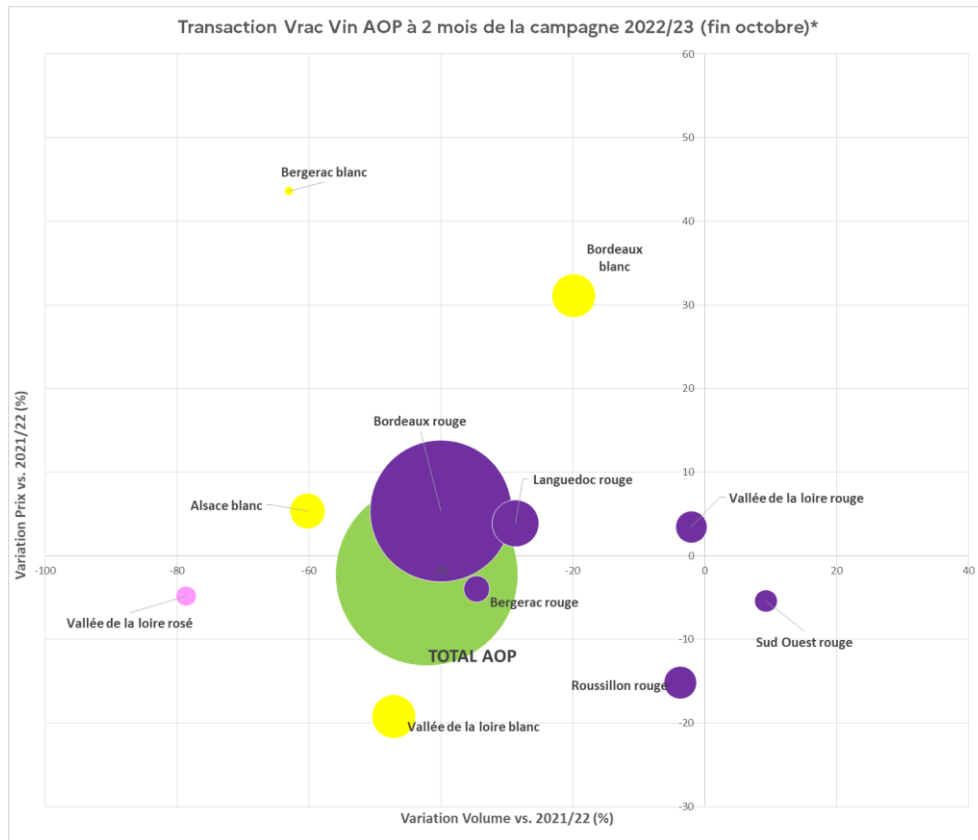
(*) Tous millésimes confondus.



Source : Contrats d'achat FranceAgriMer

Ventes en vrac à 18 semaines de campagne 2022/23 (fin novembre 2022)

AOP rouges/rosés/blancs en 2022/23 Transactions vrac à la production***



* Variations en vol. non significatives

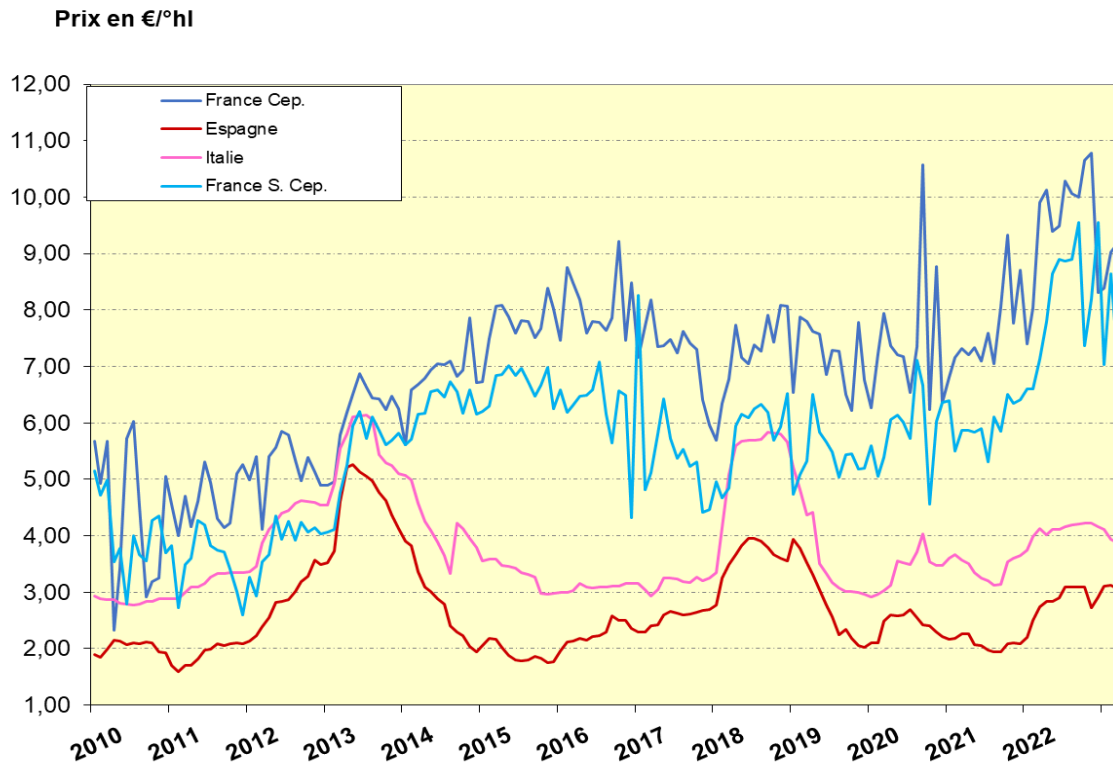
** Sud-ouest **yc. Cahors**

*** Tous millésimes confondus

Source : Organisations interprofessionnelles, Elaboration : FranceAgriMer

Ventes en vrac à 2 mois de campagne
2022/23 (fin octobre 2022)

Prix moyen mensuel des vins sans indication géographique blancs France/Espagne/Italie à fin Novembre 2022

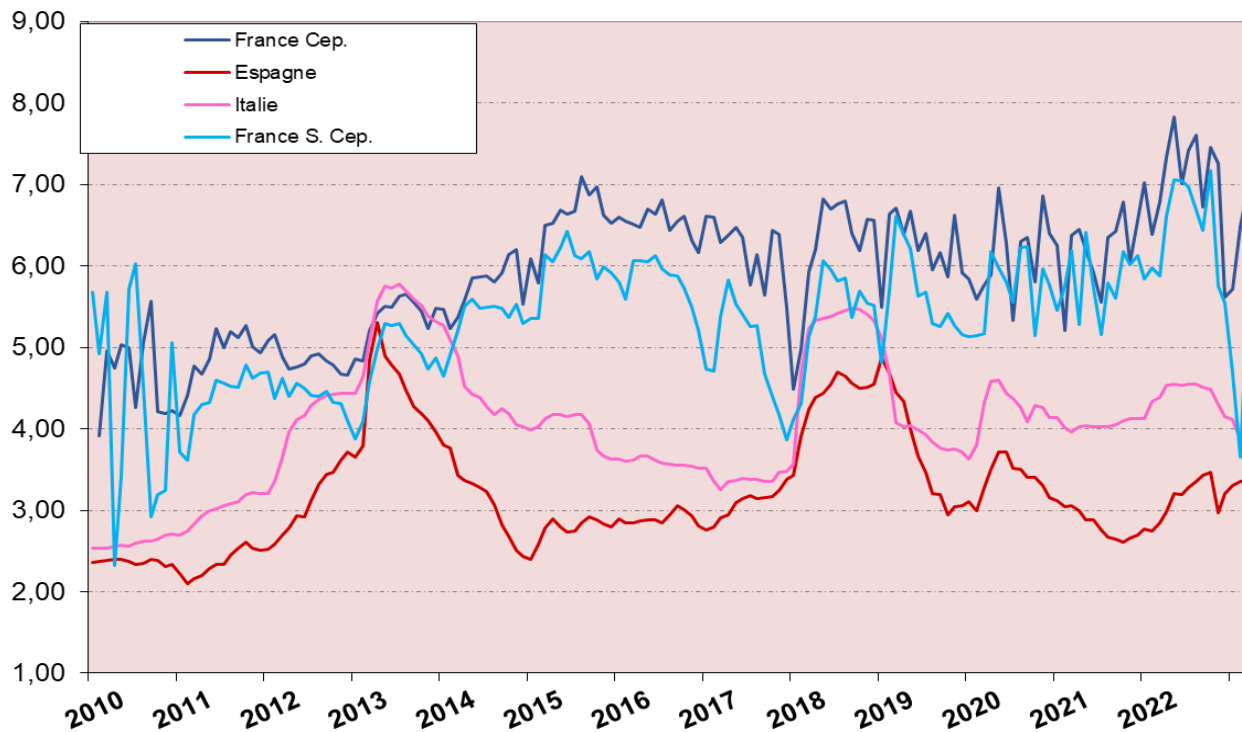


Sources : Contrats d'achat VSIG Vrac FranceAgriMer, ISMEA,
et moyenne mensuelle FranceAgriMer des cotations de la "Semana Vitivinicola".

À fin novembre 2022

Prix moyen mensuel des vins sans indication géographique rouges France / Espagne / Italie à fin Novembre 2022

Prix en €/hl



Sources : Contrats d'achat VSIG Vrac FranceAgriMer, ISMEA,
et moyenne mensuelle FranceAgriMer des cotations de la "Semana Vitivinicola".

À fin novembre 2022

Evolution des sorties de chais des récoltants et négociants vinificateurs août 2022 vs août 2021

	Sorties de chais (en milliers d'hl)		
	2021/22	2022/23	Var. en %
AOC/AOP	1845	1652	-10%
IGP	1018	1009	-1%
VDF (SIG)	421	459	+9%
TOTAL	3284	3120	-5%

Source : DGDDI

Sorties de chais cumulées à 1 mois de campagne 2022/23 (août 2022)



**RÉPUBLIQUE
FRANÇAISE**

*Liberté
Égalité
Fraternité*



FranceAgriMer

ÉTABLISSEMENT NATIONAL
DES PRODUITS DE L'AGRICULTURE ET DE LA MER

Direction Marchés Études et Prospective