



**RÉPUBLIQUE
FRANÇAISE**

*Liberté
Égalité
Fraternité*



FranceAgriMer

ÉTABLISSEMENT NATIONAL
DES PRODUITS DE L'AGRICULTURE ET DE LA MER

CONSEIL SPÉCIALISÉ GRANDES CULTURES

MARCHÉS CÉRÉALIERS

État des cultures

14 décembre 2022

Sommaire

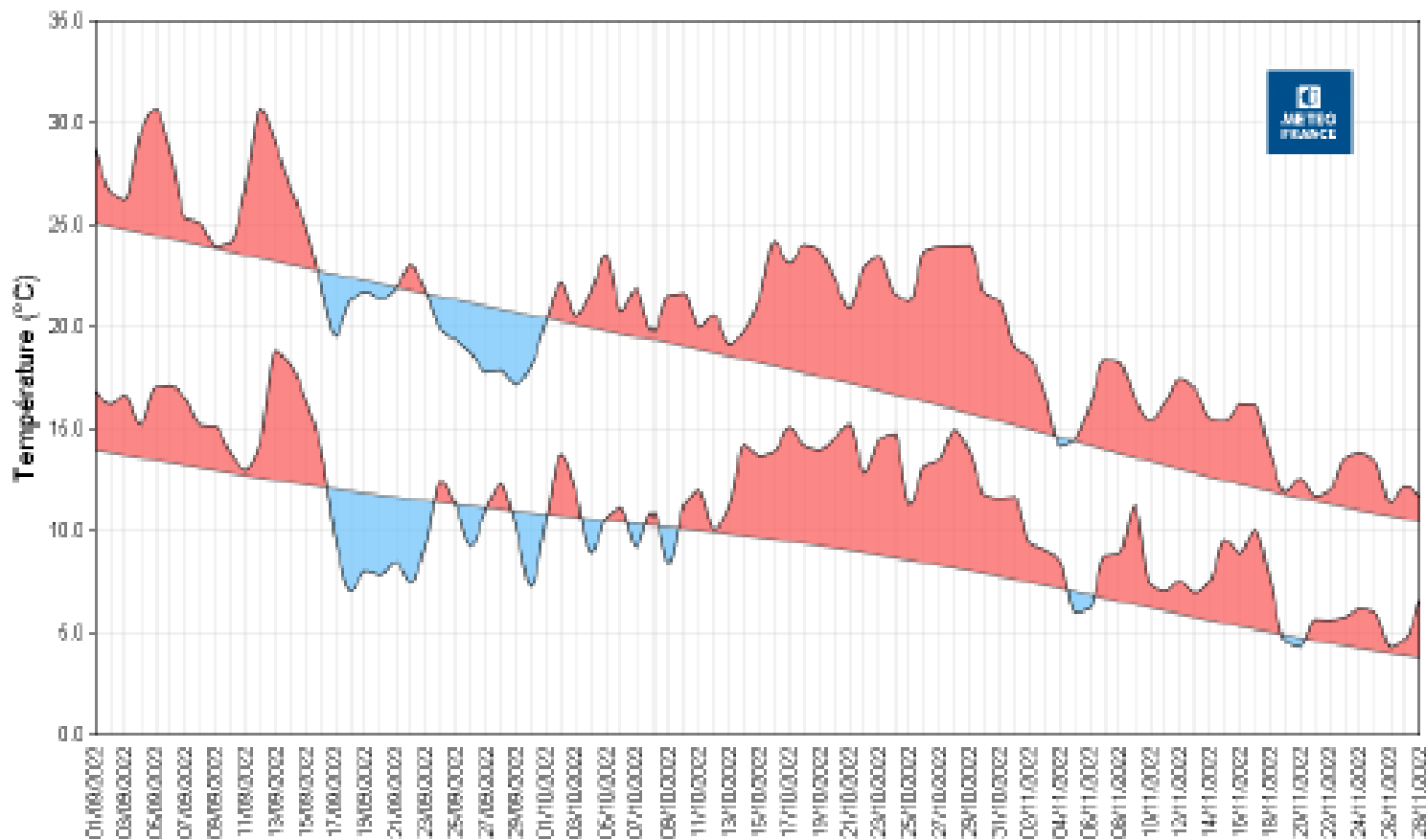
1. Climat Automne 2022
 2. Récolte 2022 de Maïs grain
 3. Récolte 2023 :
Semis d'orges d'hiver, de blé tendre, de blé dur et
d'orges de printemps
 4. Conditions de culture
-

1 - Climat automne 2022

Septembre – octobre - novembre

Température – automne 2022

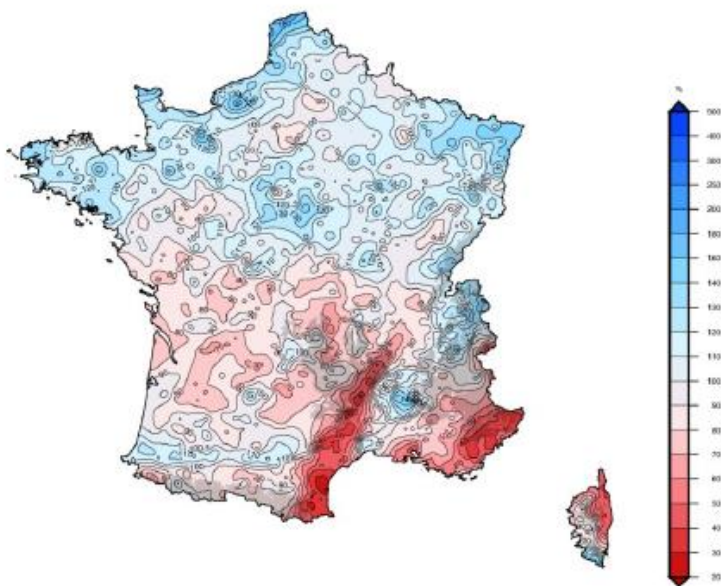
Evolution des températures minimales et maximales quotidiennes en France
par rapport à la normale quotidienne
du 1er septembre au 28 novembre 2022



Météo automne 2022

Rapport à la moyenne saisonnière de référence 1991-2020 des cumuls
des précipitations
France

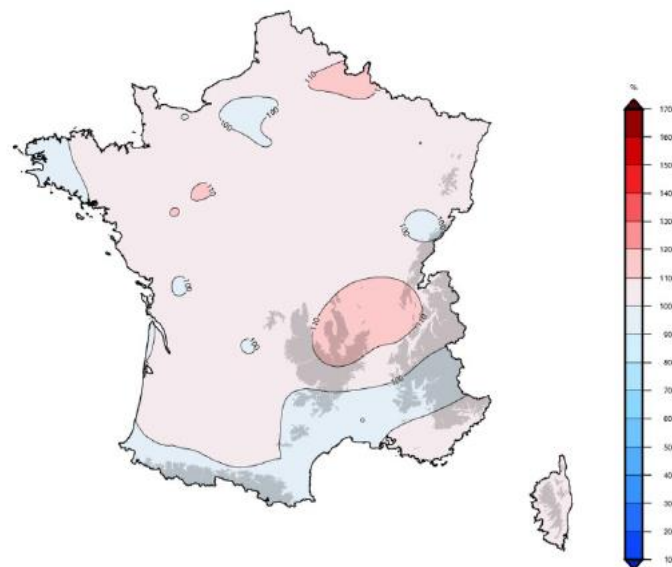
Automne 2022



Edité le : 29/11/2022 - Produit élaboré avec les données
disponibles du : 29/11/2022 à 10:03 UTC

Rapport à la moyenne saisonnière de référence 1991-2020 de la durée
d'ensoleillement
France

Automne 2022

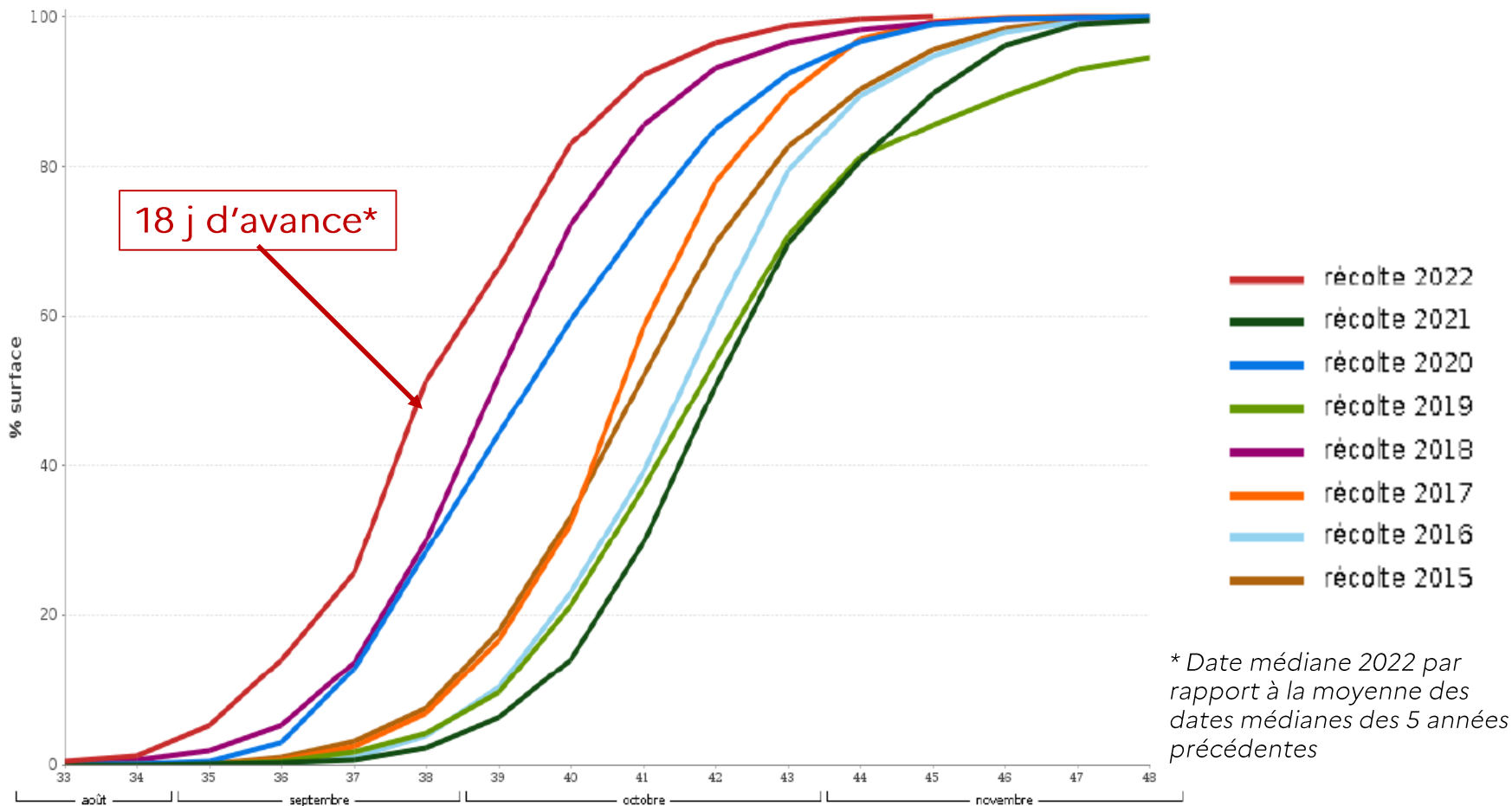


Edité le : 29/11/2022 - Produit élaboré avec les données
disponibles du : 29/11/2022 à 10:02 UTC

2 – Récolte 2022

Récoltes de maïs terminées en semaine 45

Avancement de la récolte de Maïs grain – comparaison pluriannuelle



* Date médiane 2022 par rapport à la moyenne des dates médianes des 5 années précédentes

3 – Récolte 2023

Avancement des semis d'automne (orges d'hiver, blé tendre, blé dur)

Avancements des stades de développement - Semis d'automne 2022 (S48)

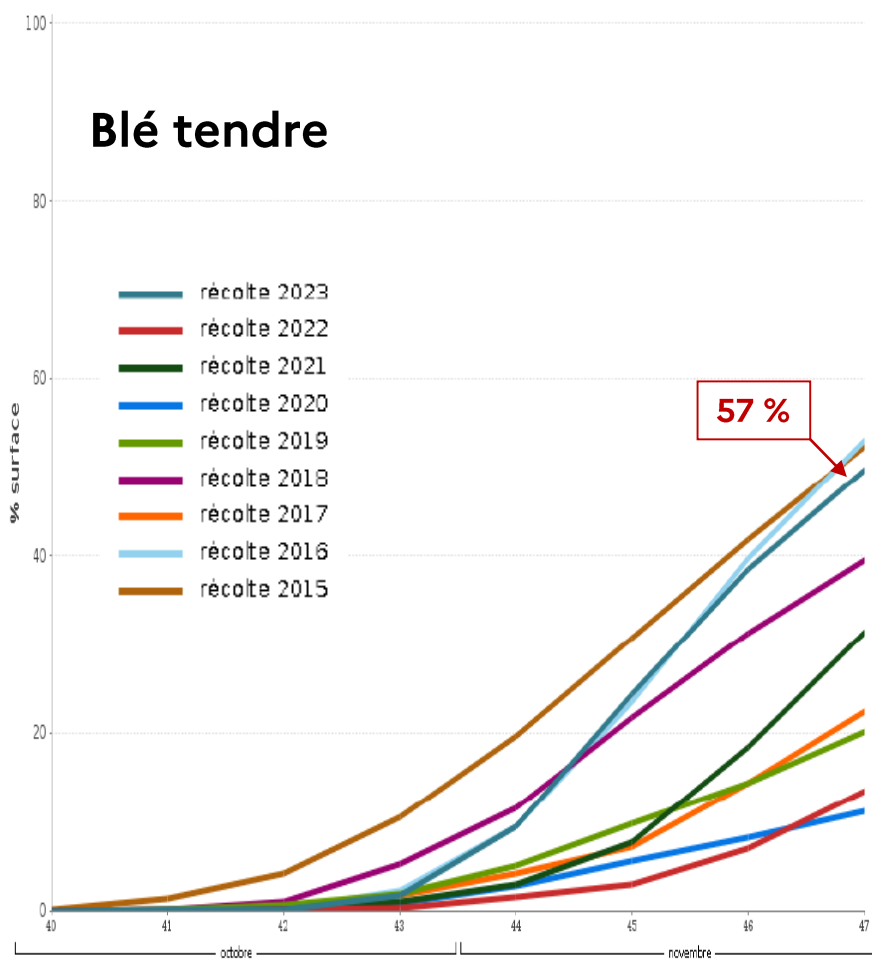
Culture	Semis		Levée		Début tallage
	% surface*	Ecart**	% surface*	Ecart**	% surface*
Blé tendre	99	2 jours d'avance	98	6 jours d'avance	57
Orge d'hiver	100	4 jours d'avance	99	7 jours d'avance	76
Blé dur	93	14 jours d'avance	85	6 jours d'avance	5

* Surfaces en places sur surfaces prévues

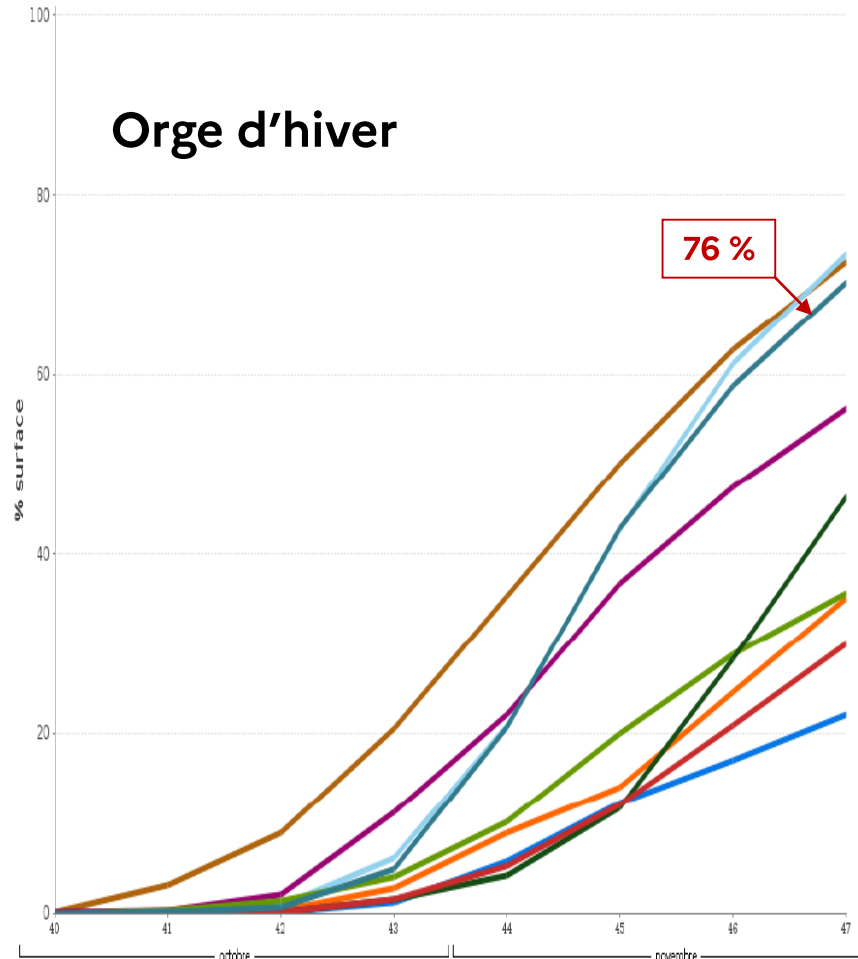
** Date médiane 2022 par rapport à la moyenne des 5 années précédentes

Comparaison pluriannuelle du développement du stade « Début tallage » (S48)

Blé tendre

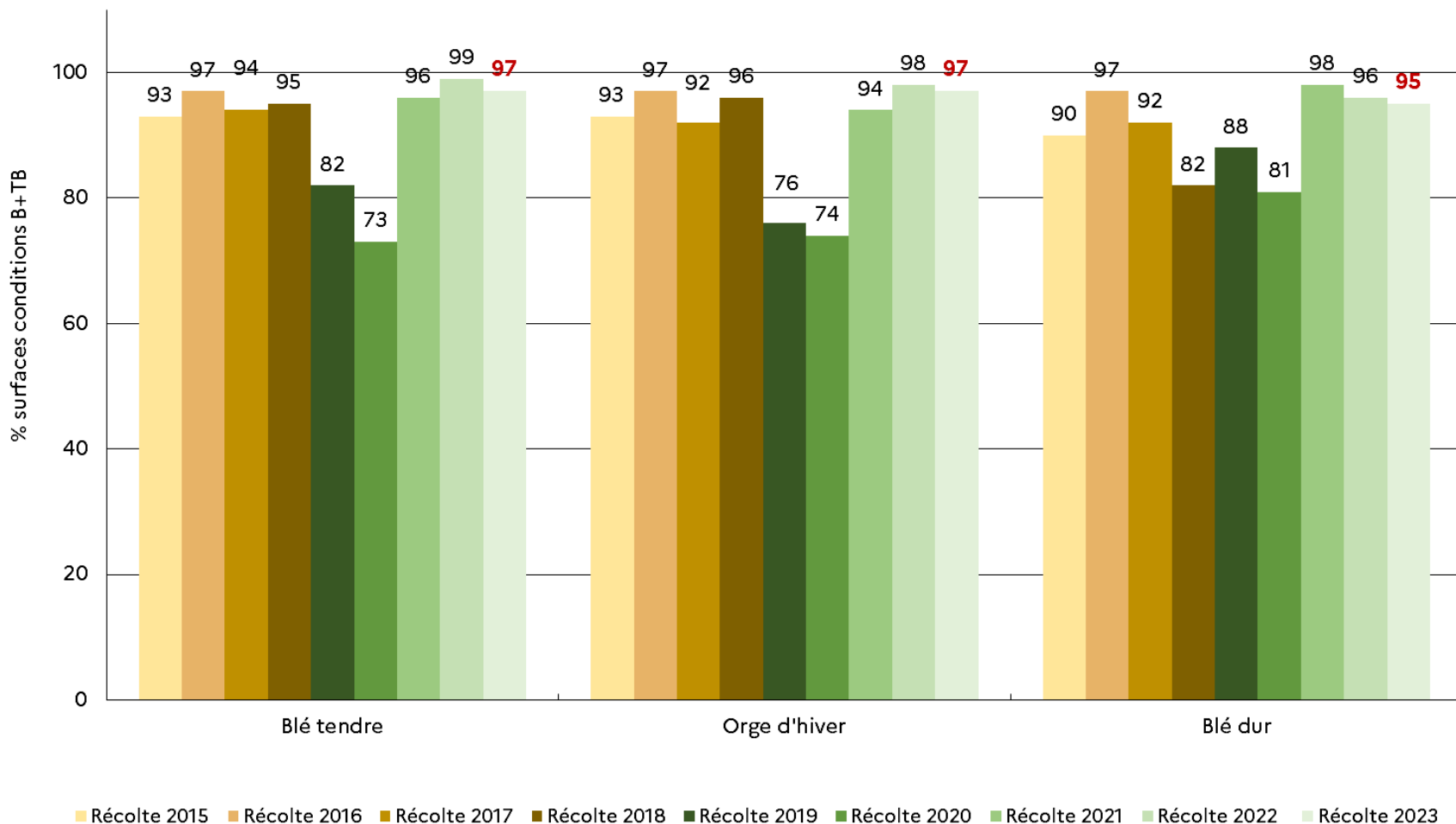


Orge d'hiver



4 – Conditions de culture

Conditions de culture B+TB – Situation Semaine 48



A retenir au 5 décembre 2022

- Récoltes de maïs terminées précocement, rendements globalement décevants
- Semis d'automne terminés (à l'exception du blé dur)
- Bonnes conditions de semis ; levées homogènes, climat favorable aux interventions (bonne efficacité du désherbage)
- Développement rapide, mais pas inédit, de la végétation du fait d'un climat poussant en octobre-novembre

Calendrier publications

- Dernière publication (S48) 2022 : 9 décembre
- Première publication (S6) 2023 : 17 février

Merci pour votre attention

Retrouvez FranceAgriMer sur internet :



Site de FranceAgriMer : <https://www.franceagrimer.fr/>



VISIONet, site Open Data : <https://visionet.franceagrimer.fr>



Céré'Obs, suivi des cultures : <https://cereobs.franceagrimer.fr>



@FranceAgriMer



FranceAgriMer