



**RÉPUBLIQUE  
FRANÇAISE**

*Liberté  
Égalité  
Fraternité*



**FranceAgriMer**

ÉTABLISSEMENT NATIONAL  
DES PRODUITS DE L'AGRICULTURE ET DE LA MER

# FILIÈRE LAIT DE BREBIS : INDICATEURS DE CONJONCTURE

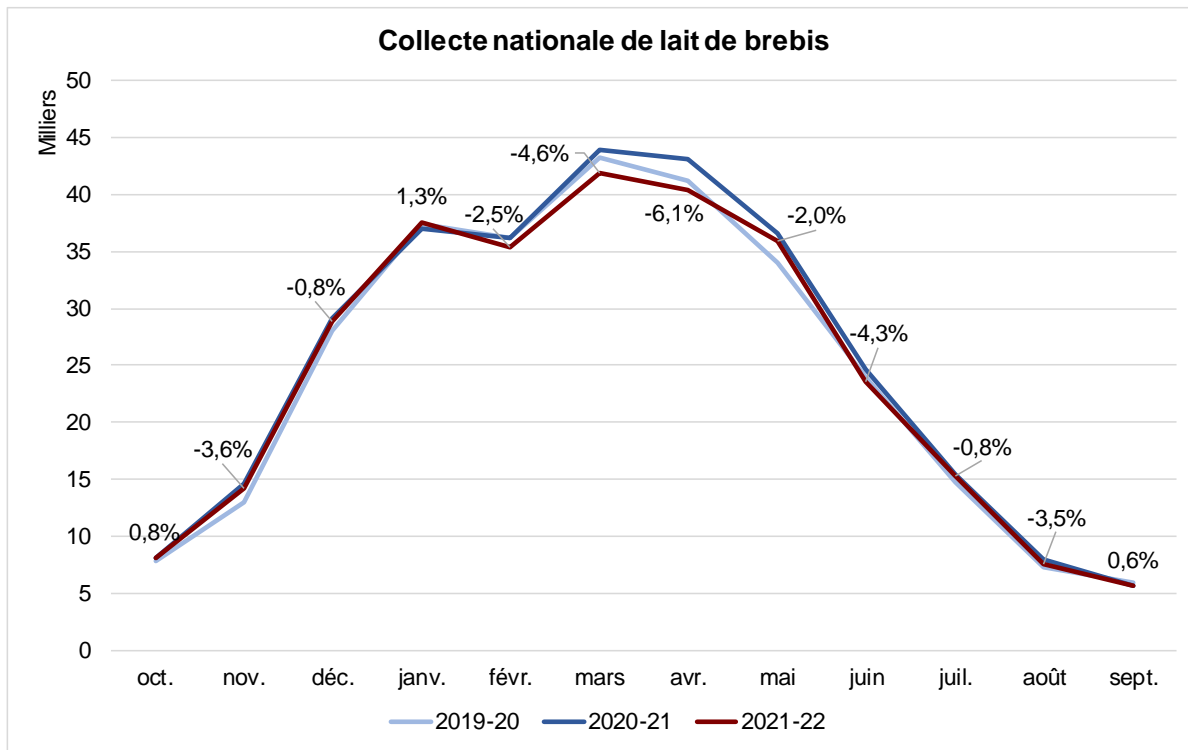
Conseil spécialisé Ruminants Lait & Viande  
14 février 2023

# Faits marquants

- **Pour la campagne 2021-2022, avec près de 294,5 millions de litres livrés, la collecte de lait de brebis est inférieure de 2,6 % à son niveau de la campagne précédente.** Aucune région n'est épargnée. La baisse était particulièrement forte en mars (- 4,6 %) et avril (- 6,1 %), en plein pic de production. Parallèlement, cette baisse de la collecte s'est traduite par un recul des fabrications des produits ultra-frais (- 5,7 %) et des fromages (- 3,3 %).
- Dans le même temps, la collecte de lait de brebis biologique est restée stable avec 32,9 millions de litres collectés sur la campagne 2021-2022.
- Toujours à un niveau élevé, l'IPAMPA lait de brebis a légèrement baissé (- 0,9 %) en décembre 2022, par rapport au mois précédent.

# COLLECTE NATIONALE DE LAIT DE BREBIS

Au bilan sur la campagne 2021-2022, la collecte a atteint près de 294 500 millions de litres, soit une baisse de 2,6 % par rapport à la campagne 2020-2021.

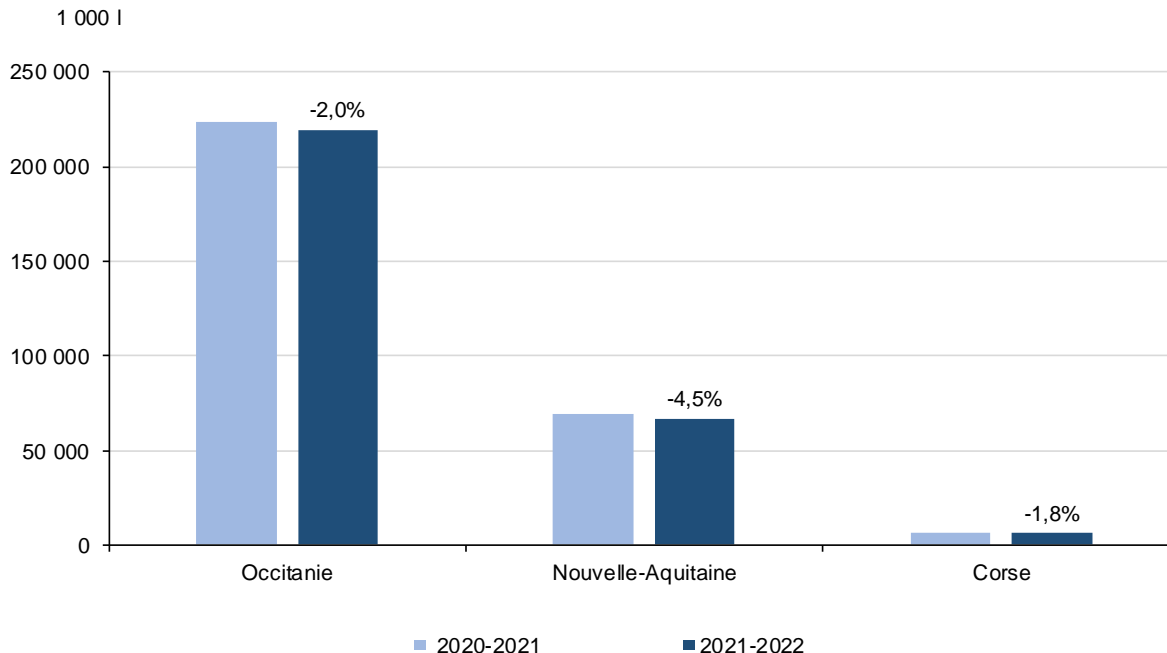


Source : FranceAgriMer d'après enquête mensuelle laitière SSP - FranceAgriMer

# COLLECTE DE LAIT DE BREBIS PAR RÉGION

La collecte de lait de brebis a baissé dans les trois principaux bassins de production : - 2,0 % en Occitanie, - 4,5 % en Nouvelle-Aquitaine et - 1,8 % en Corse

## Collecte de lait de brebis par région



Source : FranceAgriMer d'après enquête mensuelle laitière SSP - FranceAgriMer

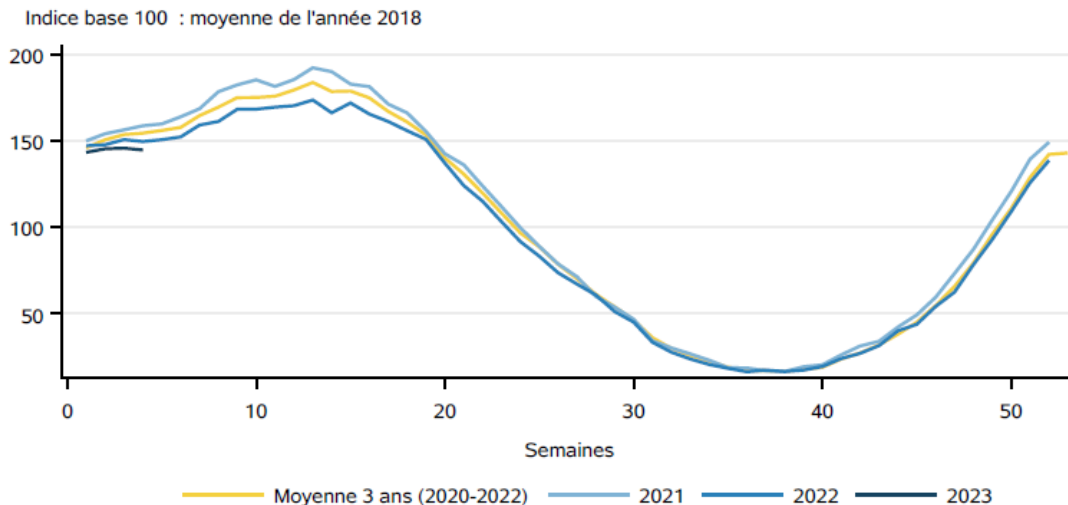
La collecte cumulée de lait de brebis s'est repliée de - 3,28 % en semaine 4 de l'année 2023.

Semaine n°4, du 23/01/2023 au 29/01/2023

Évolution cumul (2023/2022) : -2,69%

Évolution S4 (2023/2022) : -3,28%

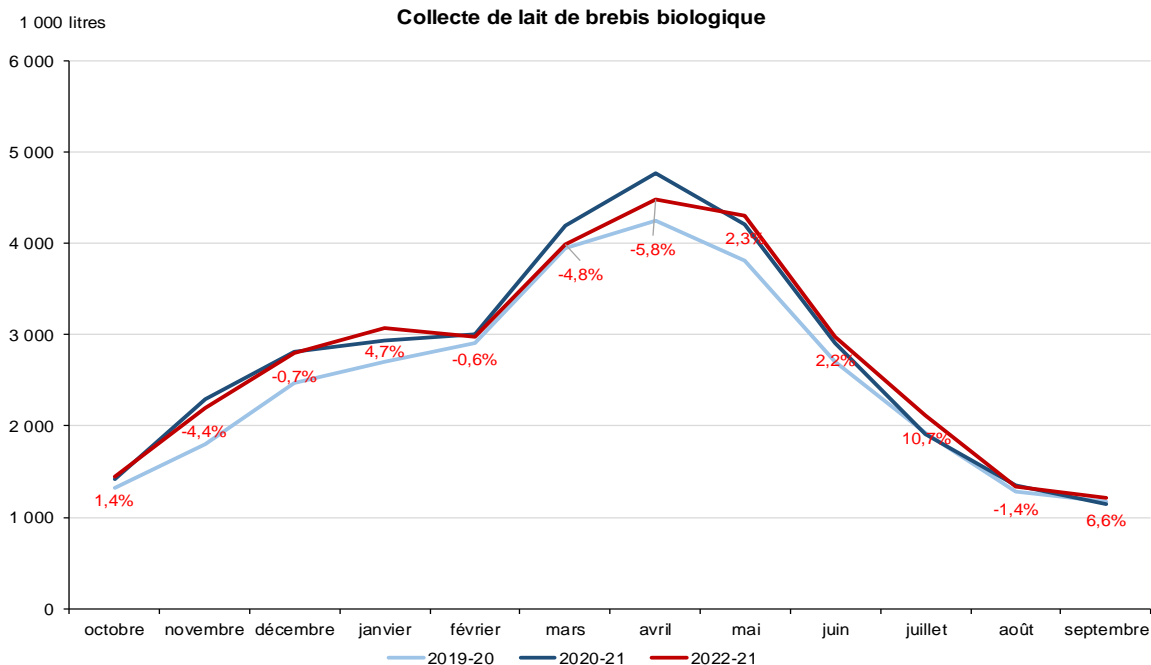
## Volume collecte lait de brebis



Source : FranceAgriMer / Sondage Lait de brebis

# COLLECTE DE LAIT DE BREBIS BIOLOGIQUE

Avec 32,9 millions de litres cumulés sur 12 mois de la campagne 2021-2022, la collecte de lait de brebis biologique est restée stable par rapport à la campagne 2020-2021

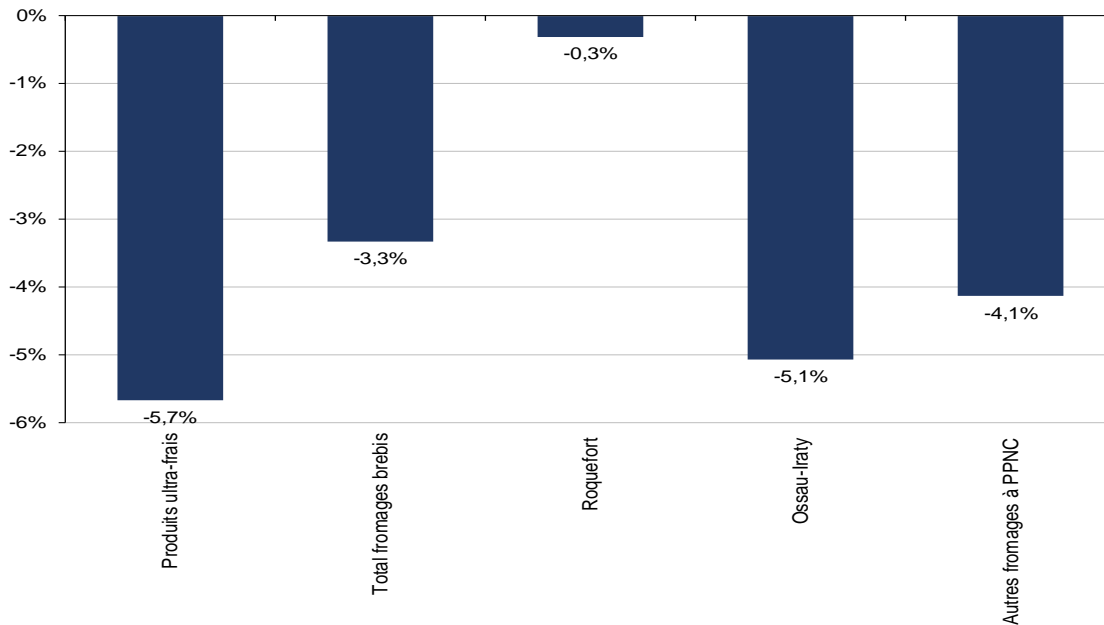


Source : FranceAgriMer d'après enquête mensuelle laitière SSP - FranceAgriMer

# FABRICATIONS DE PRODUITS AU LAIT DE BREBIS

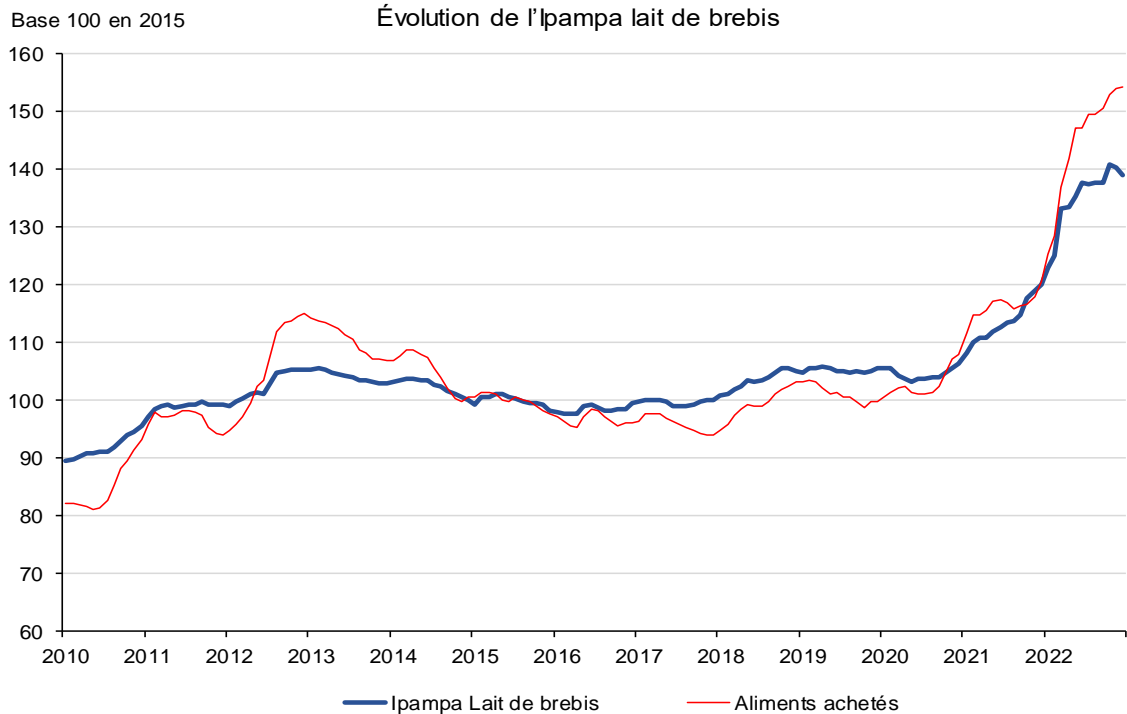
Sur la campagne 2021-2022, les fabrications d'ultra-frais et de fromages ont reculé respectivement de - 5,7 % et - 3,3 %. Seules les fabrications de Roquefort ont résisté grâce à une demande extérieure dynamique.

Évolution des fabrications au lait de brebis 2020-21 vs 2021-22



Source : FranceAgriMer d'après enquête mensuelle laitière SSP - FranceAgriMer

En décembre 2022, l'IPAMPA lait de brebis recule de 0,9 % par rapport au mois précédent, mais reste supérieure de 15,8 % à décembre 2021.



Source : FranceAgriMer d'après Idele





**RÉPUBLIQUE  
FRANÇAISE**

*Liberté  
Égalité  
Fraternité*

## Contact

Ali DRIDI  
ali.dridi@franceagrimer.fr



FranceAgriMer

ÉTABLISSEMENT NATIONAL  
DES PRODUITS DE L'AGRICULTURE ET DE LA MER