

CÉRÉALES /
FRUITS ET LÉGUMES /
HORTICULTURE /
LAIT /
OLEO-PROTÉAGINEUX /
PÊCHE ET AQUACULTURE /
PLANTES À PARFUM, AROMATIQUES ET MÉDICINALES /
SUCRE /
VIANDES BLANCHES /
VIANDES ROUGES /
VINS /

FranceAgriMer



FranceAgriMer

Mise en œuvre de la réforme des cotations des viandes bovines et ovines.

Conseil spécialisé ruminants et équidés

Mardi 31 mai 2011

FranceAgriMer - l'Arborial -



1. Le périmètre de la réforme :

- Cotations GBEA (Gros bovins entrée abattoirs)
- Cotations GBM (Gros bovins maigres).
- Cotations Veaux (de boucherie et veaux de 8 jours)
- Cotations Ovins.

2. Scénario de réforme retenu : Quatre séries de paramètres :

- Échelon **géographique** : de régional +/- redécoupé à national.
- Grilles de **cotation**
- Relevés des **prix**
- Pouvoir de cotation des **commissions** : maintenu ou non.

3. Accord sur les améliorations suivantes :

- Simplification géographique et logique de bassins.
- Redéfinition de la **segmentation** de la grille de cotation sur la base d'un accord en interprofession.
- Modernisation du réseau des correspondants.
- Mise en place de **contrôles** efficaces avec sanctions.
- **Respect des obligations communautaires.**

La rénovation des cotations bovines et ovines (suite)

4. Calendrier général de la réforme

Cotations	Nouvelles commissions	Nouvelles grilles	Nouveau réseau Contrôle/Sanction
GBEA	1/07/2011	1/10/2011	1/01/2012
GBMA	1/01/2012	1/01/2012	1/01/2012
VEAUX	1/01/2012	1/01/2012	1/01/2012
OVINS	1/01/2012	1/01/2012	1/01/2012

Le scénario retenu pour les GBEA

Découpage géographique : passage de 10 à 4 régions.

Quatre centres de cotation :

Lille,
Dijon,
Toulouse,
Rennes.



Rôle des commissions :

Un accord de principe sur une période d'observation (1 an) et sur la réalisation de points d'étape de validation du bon fonctionnement du nouveau dispositif

Une fois le nouveau système en place et son bon fonctionnement validé, le rôle des commissions de cotations sera révisé et leur pouvoir d'amendement des cotations sera revu. Elles conserveront bien entendu un rôle d'alerte indispensable et incontournable.

La nouvelle segmentation à partir de la grille Interbev :

coexistence de 3 grilles : grille interprofessionnelle – grille nationale – grille européenne

Grille interprofessionnelle :

Conformation	JEUNES BOVINS				TAUREAUX	BŒUFS			GENESSES		VACHES						
	V	Blonde	M	L	VML	V	M	L	VML	V	V	Blonde	Charolaise	Limousine	M	L	
Autres critères										+350 kg		-10 ans +350 kg	-10 ans +350 kg	-10 ans +350 kg	-10 ans +350 kg		
E-					E-	E-			E-								
U+					U+	U+			U+								
U=					U=	U=			U=								
U-					U-	U-			U-								
R+					R+	R+			R+								
R=					R=	R=			R=								
R-					R-	R-			R-								
O+					O+	O+			O+								
O=					O=	O=			O=								
O-					O-	O-			O-								
P+					P+	P+			P+								
P=					P=	P=			P=								
P-					P-	P-			P-								

Grille nationale :

Conformation	JEUNES BOVINS				TAUREAUX	BŒUFS			GENESSES		VACHES							
	V	Blonde	M	L	VML	V	M	L	VML	V	Blonde	Charolaise	Limousine	M	L			
Autres critères											+10ans +30kg	+10ans -20kg	-10ans +30kg	-10ans +30kg	-10ans +30kg	-10ans +30kg		
E-						E-			E-									
U+						U+			U+									
U=						U=			U=									
U-						U-			U-									
R+						R+			R+									
R=						R=			R=									
R-						R-			R-									
O+						O+			O+									
O=						O=			O=									
O-						O-			O-									
P+						P+			P+									
P=						P=			P=									
P-						P-			P-									

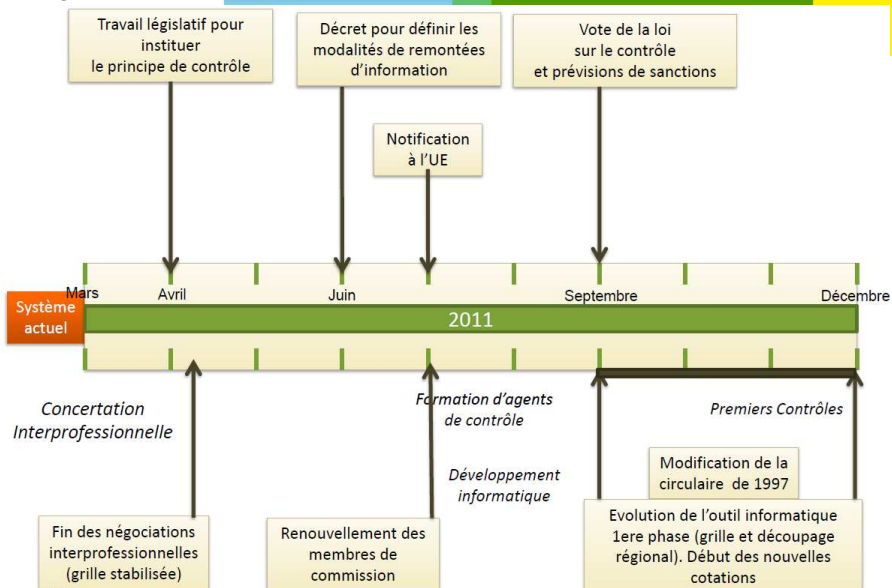
La nouvelle segmentation à partir de la grille Interbev : coexistence de 3 grilles : grille interprofessionnelle – grille nationale – grille européenne

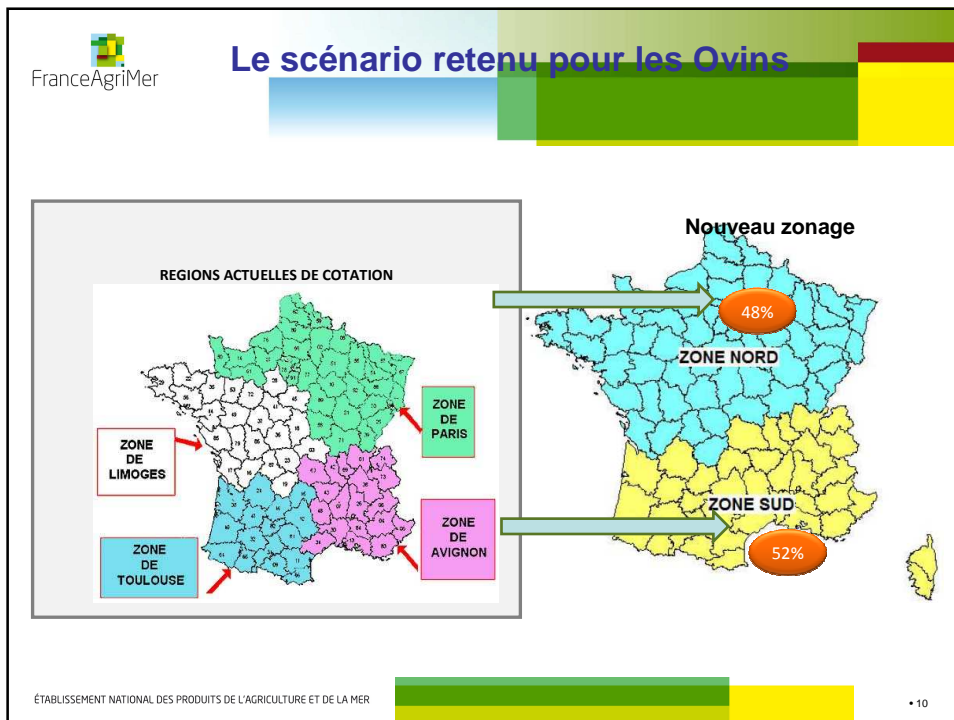
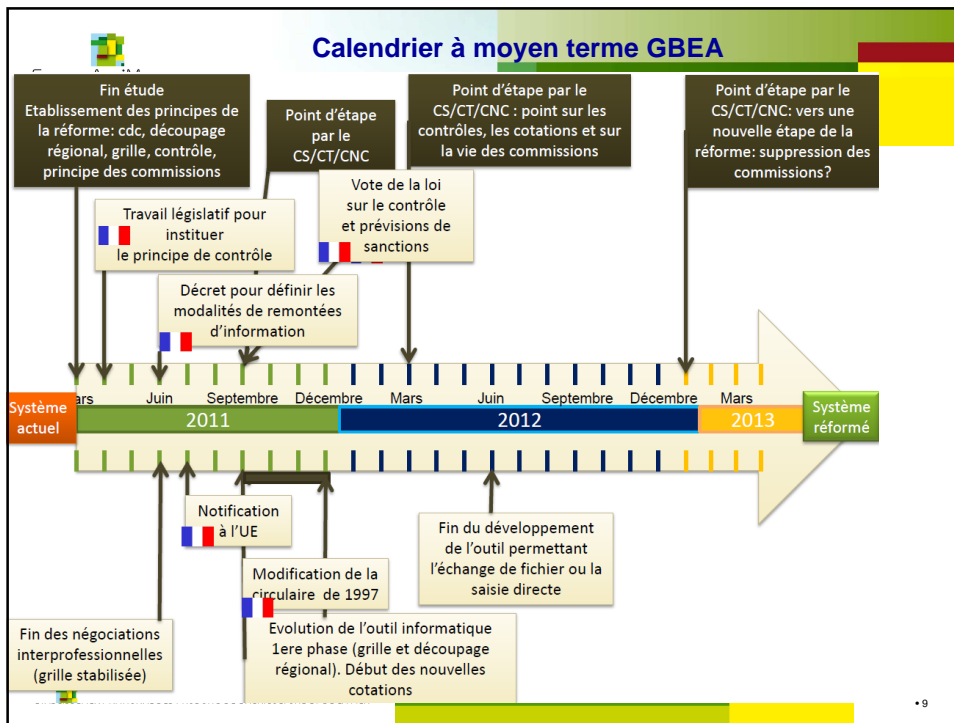
Grille européenne issue
grille nationale :

SEMAINE N° 20 DU 16/05/2011 AU 22/05/2011

		Euro/Kg net ETATS D'ENGRAISSEMENT		
		2	3	4
MALES NON CASTRES DE MOINS DE 2 ANS	E	4,22	4,00	
	U	3,62	3,48	3,32
	R	3,29	3,22	3,06
	O	2,97	2,91	2,88
AUTRES MALES NON CASTRES	E		2,50	
	U	2,55	2,52	2,50
	R	2,50	2,47	2,45
	O		2,34	2,32
MALES CASTRES	E			
	U	3,62	3,62	3,41
	R	3,29	3,26	3,09
	O	2,91	2,90	2,84
	P	2,70	2,65	2,62
FEMELLES AYANT DEJA VELE	E		4,37	
	U	3,76	3,78	3,56
	R	3,30	3,33	3,17
	O	2,84	2,89	2,80
	P	2,37	2,62	2,59
AUTRES FEMELLES	E		4,95	
	U	4,05	4,00	3,70
	R	3,37	3,38	3,16
	O	2,86	3,01	2,94

Le calendrier à court terme de la réforme





Le scénario retenu pour les Ovins

Redécoupage régional : passage à **2 régions de cotations** par fusions des 2 régions actuelles du sud et des 2 régions actuelles du nord.

Segmentation des grilles de cotations (il est rappelé que l'objectif est de coller au mieux aux besoins d'information prix des acteurs de la filière) :

Agneaux : - passage de 5 catégories de poids à 4 catégories : <16 kg, 16-19 kg, 19-22 kg, >22 kg
- Suppression des cotations de l'état d'engraissement 5.

Brebis : 2 catégories de poids : <30 kg, >30 kg ; catégorie cotées : RO et états d'engraissement 2,3,4.

Un point reste à décider au niveau interprofessionnel : la segmentation de la grille agneaux (**différenciation d'une catégorie "agneaux sevrés" (race Lacaune)**)

Le scénario retenu pour les Ovins (suite)

Réseau : Cahier des charges :

- les prix relevés par le réseau s'entendent hors taxe et hors primes qualité ;
- Le poids retenu pour les transactions est celui de la carcasses constaté à chaud.
- abatteurs > 20 000 têtes d'ovins par an.

