

ACTIVITÉS AGRICOLES ET INDUSTRIELLES

■ PÉRIMÈTRE : HARICOTS VERTS, HARICOTS BEURRE, POIS, CAROTTES, ÉPINARDS, FLAGEOLETS, BROCOLIS, CHOUX-FLEURS, SALSIFIS, CÉLERIS, NAVETS, OIGNONS, COURGETTES, BETTERAVES

4 430
producteurs

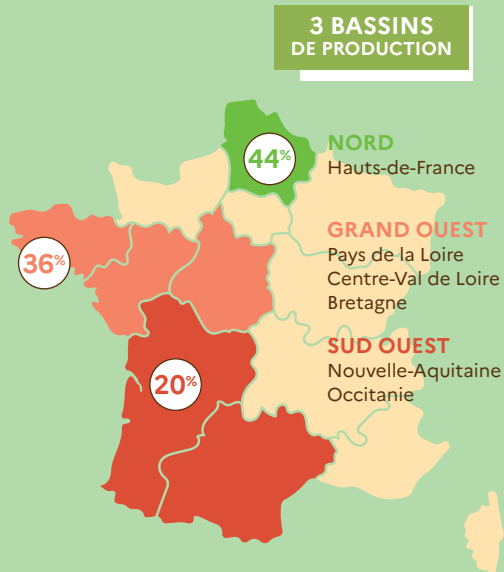
16 organisations
de producteurs
(OP)

232 millions
d'euros de
chiffre d'affaires

74 300 ha
cultivés

905 600
tonnes
récoltées

**RÉPARTITION DES SURFACES PAR
PRINCIPALES RÉGIONS DE PRODUCTION**



TRANSFORMATEURS

5 500
emplois directs

9 entreprises
industrielles

23 unités de
transformations
1,1 milliard
d'euros de
chiffre d'affaires

FABRICATIONS

550 millions
de boîtes 4/4
appertisées

375 000
tonnes
de surgelés

**RÉPARTITION DES FABRICATIONS DE LÉGUMES
SELON LEUR MODE DE CONSERVATION (VOLUME)**

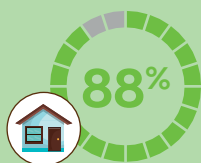


CONSOMMATION

■ LÉGUMES EN CONSERVE
(INCLUS MAÏS DOUX, LÉGUMES SECS, LÉGUMES DIVERS)

DÉBOUCHÉS DES LÉGUMES EN CONSERVE
(RÉPARTITION DES ACHATS EN VOLUME « Boîtes 4/4 »)

CONSOMMÉS À DOMICILE

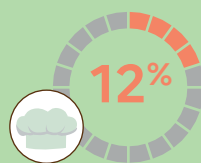


97 % ménages
français achètent des
conserves de légumes

**23 boîtes de
conserve 4/4**
/ an / ménage

Budget de
44 €
/ an /ménage

EN RESTAURATION



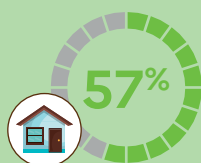
Les légumes les plus plébiscités
sont le maïs doux, les haricots verts, les
pois-carottes et les petits pois.

Source : Kantar WorldPanel

■ LÉGUMES SURGELÉS

DÉBOUCHÉS DES LÉGUMES SURGELÉS
(RÉPARTITION DES ACHATS EN VOLUME « TONNES »)

CONSOMMÉS À DOMICILE

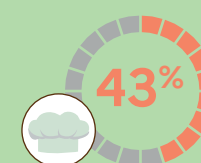


82 % des ménages
français achètent des
légumes surgelés

**12 kg de
légumes surgelés**
/ an / ménage

Budget de
31 €
/ an /ménage

EN RESTAURATION



Les légumes les plus plébiscités
sont les haricots verts, les épinards et
les choux-fleurs.

COMMERCE EXTÉRIEUR

■ LÉGUMES EN CONSERVE (INCLUS MAÏS DOUX)

Balance commerciale
POSITIVE



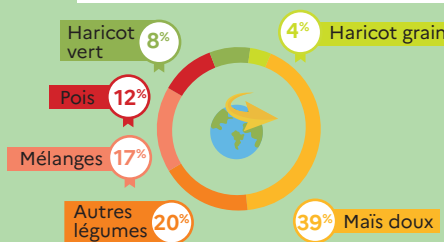
EXPORT

272 000
tonnes

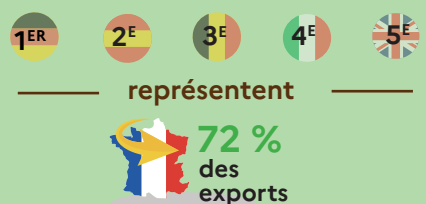
IMPORT

225 000
tonnes

PRINCIPALES EXORTATIONS (VOLUME)



PRINCIPAUX PAYS CLIENTS (VOLUME)



■ LÉGUMES SURGELÉS

Balance commerciale
NÉGATIVE



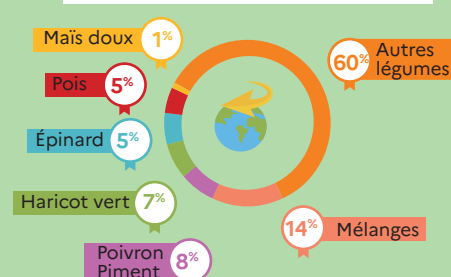
EXPORT

221 000
tonnes

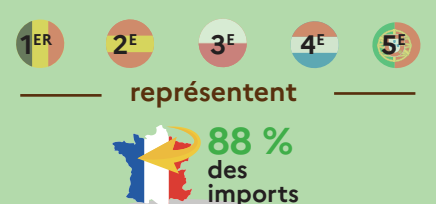
IMPORT

422 000
tonnes

PRINCIPALES IMPORTATIONS (VOLUME)



PRINCIPAUX PAYS FOURNISSEURS (VOLUME)



Sources : Panorama statistique des fruits et légumes transformés, 2022, UNILET pour FranceAgriMer