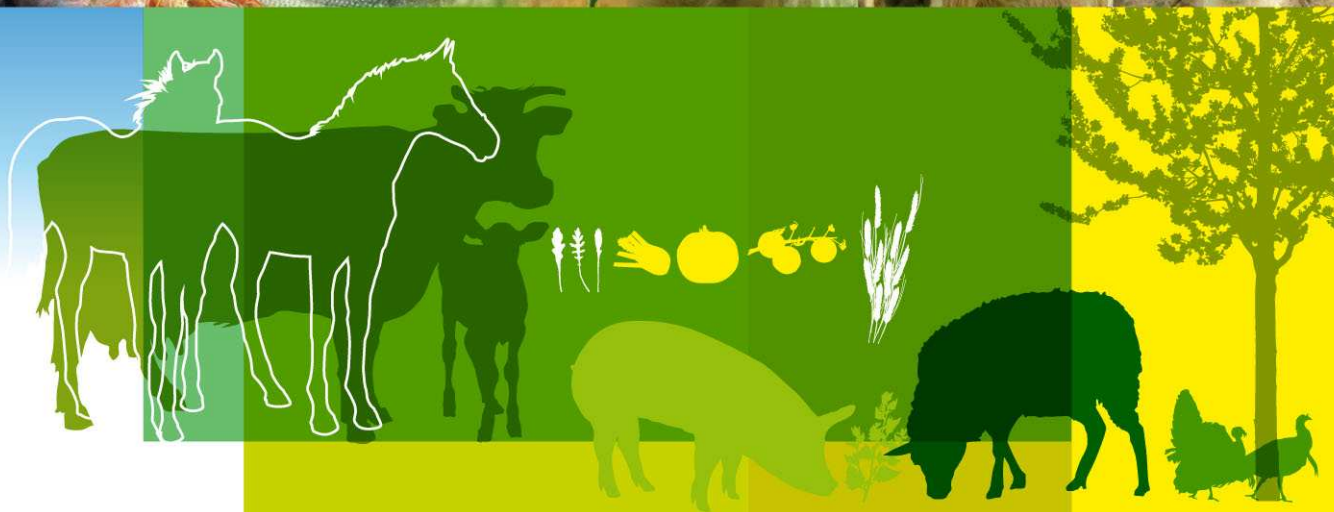


CÉRÉALES /
FRUITS ET LÉGUMES /
HORTICULTURE /
LAIT /
OLÉO-PROTÉAGINEUX /
PÊCHE ET AQUACULTURE /
PLANTES À PARFUM, AROMATIQUES ET MÉDICINALES /
SUCRE /
VIANDES BLANCHES /
VIANDES ROUGES /
VINS /

FranceAgriMer

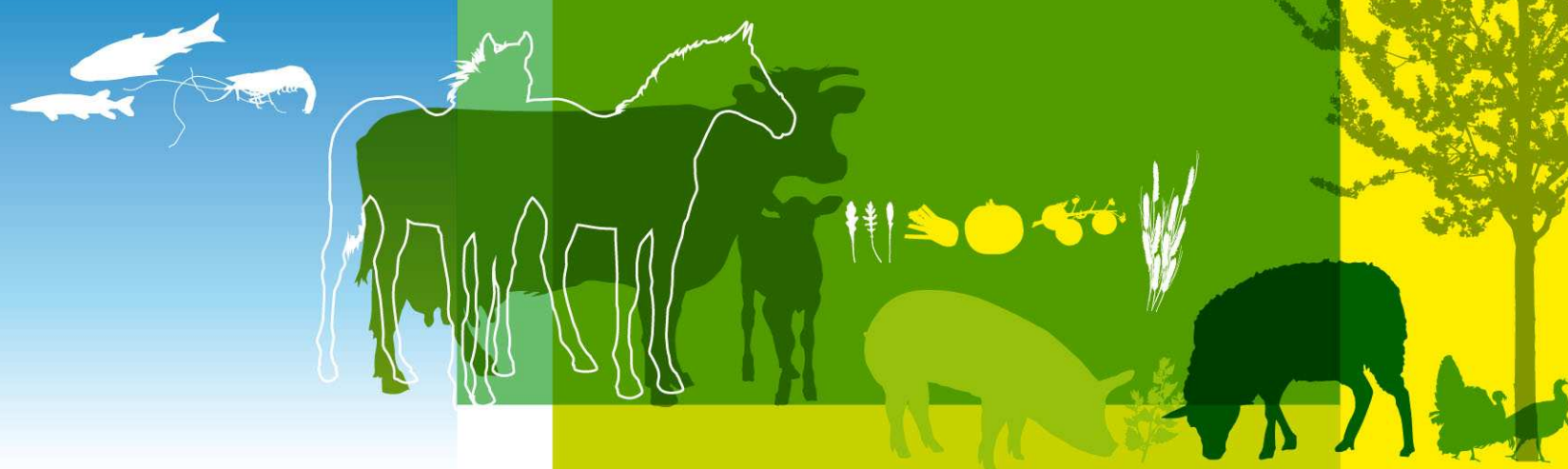


Comité Bovin

Situation des marchés

8 septembre 2011

Montreuil



Un été arrosé après la sécheresse du printemps

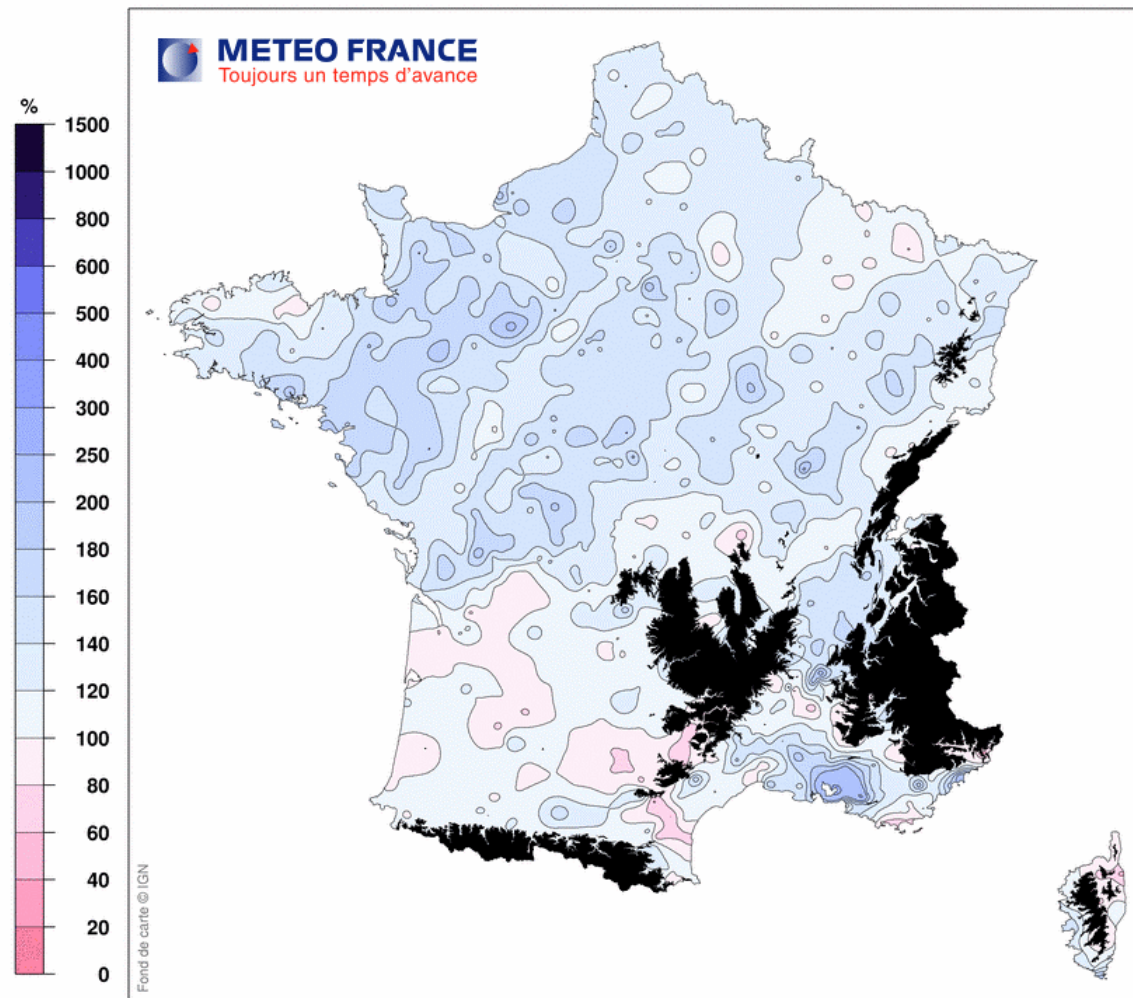
Cumul des précipitations Été 2011

*Écart par rapport à la
moyenne de 1971/2000*

**+ 30 % sur l'été, dont
+ 70 % en juillet**

**> 3 dernières années
mais < 2007**

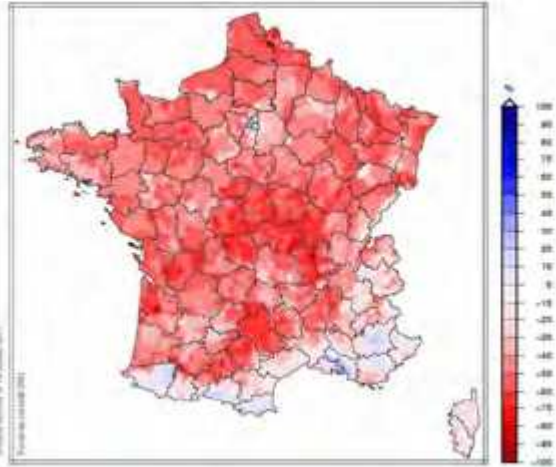
**Disparités régionales
marquées**



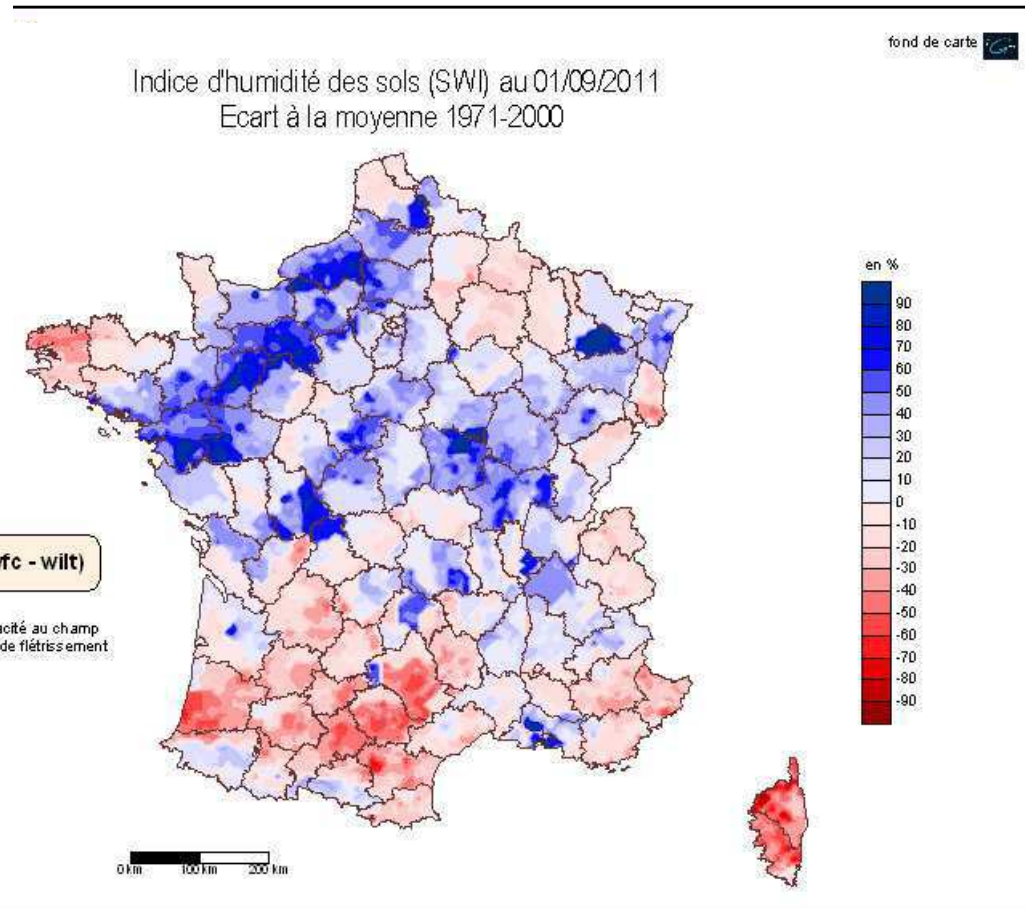
Source : Météo France

Une bonne humidité des sols et une reprise des prairies

15 juin 2011

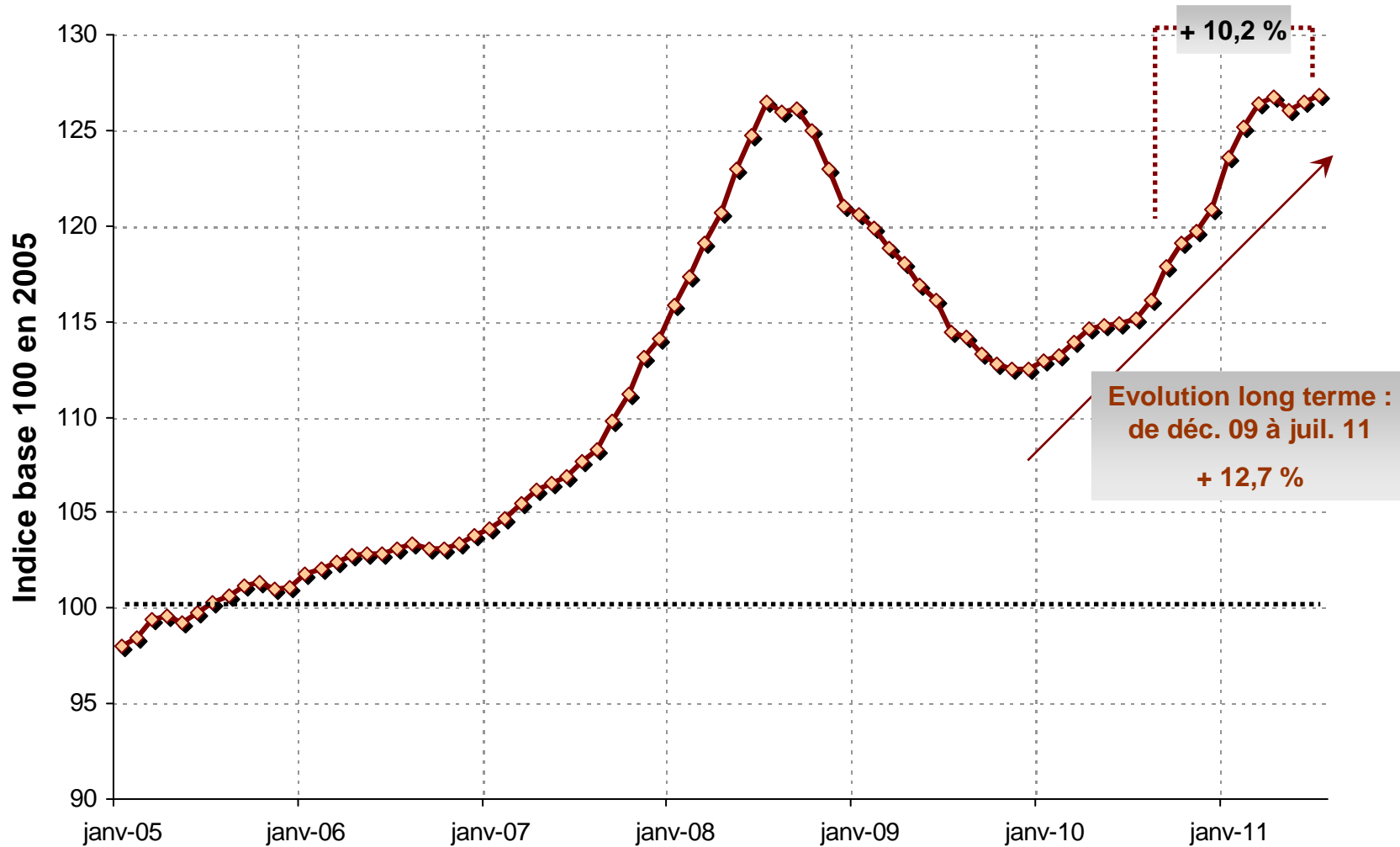


1^{er} septembre 2011



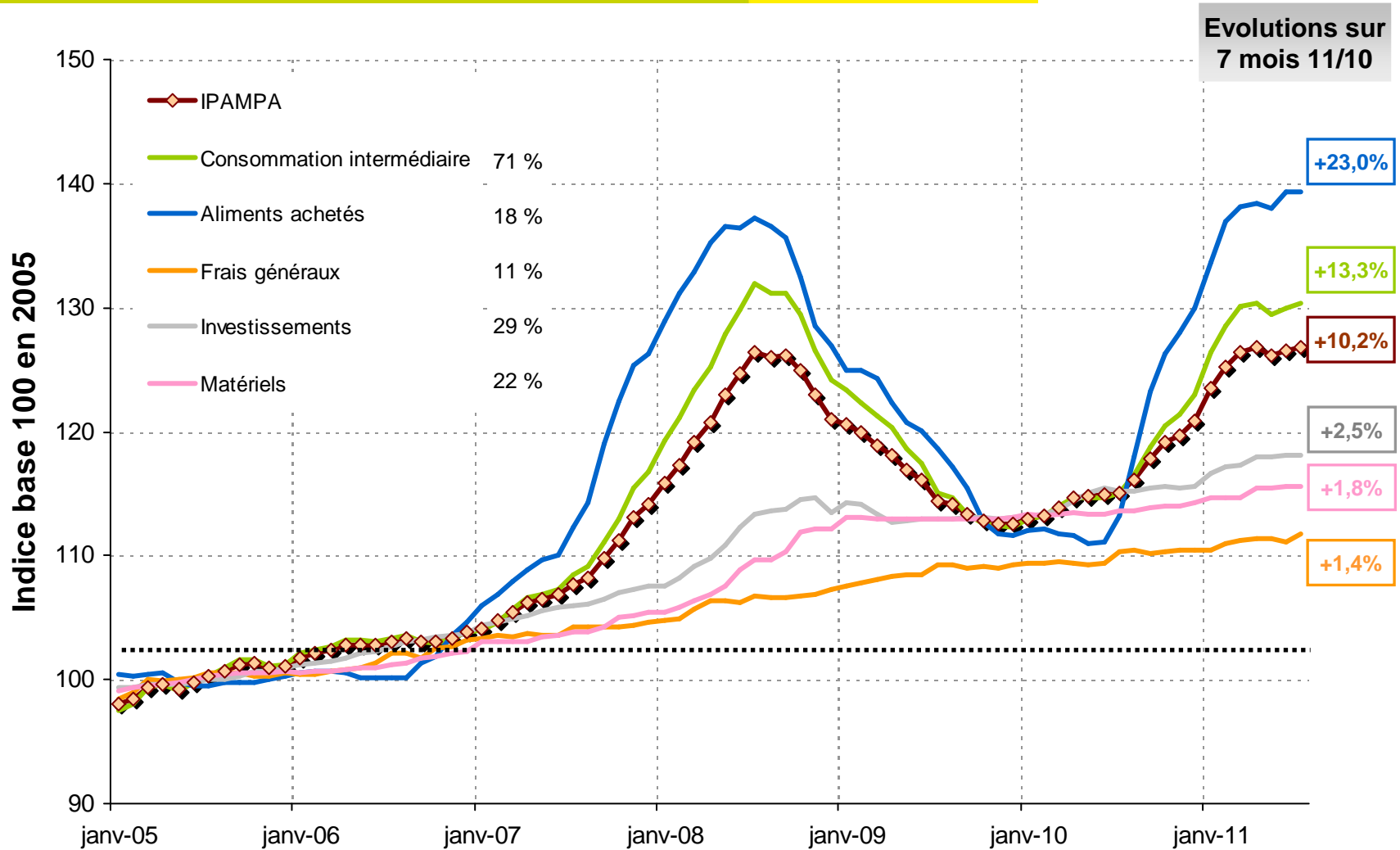
Source : Météo France

IPAMPA Viande bovine : un plafond atteint pendant l'été ?



Source : Institut de l'Elevage

IPAMPA Viande bovine : détail des principales charges



Source : Institut de l'Elevage



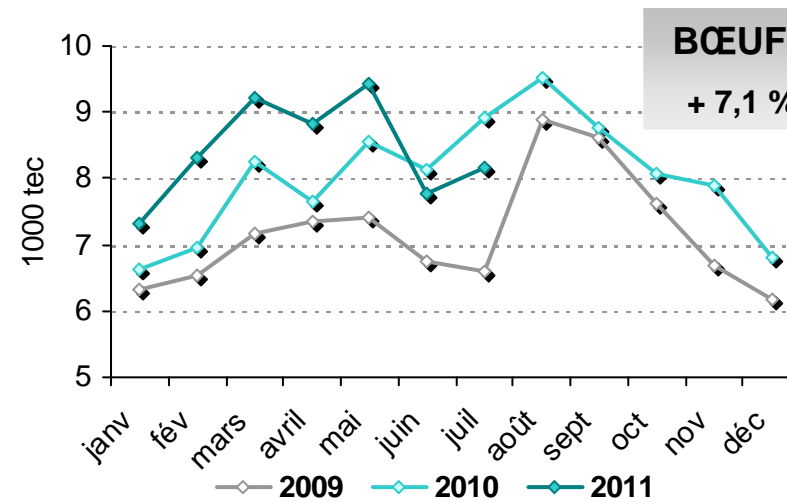
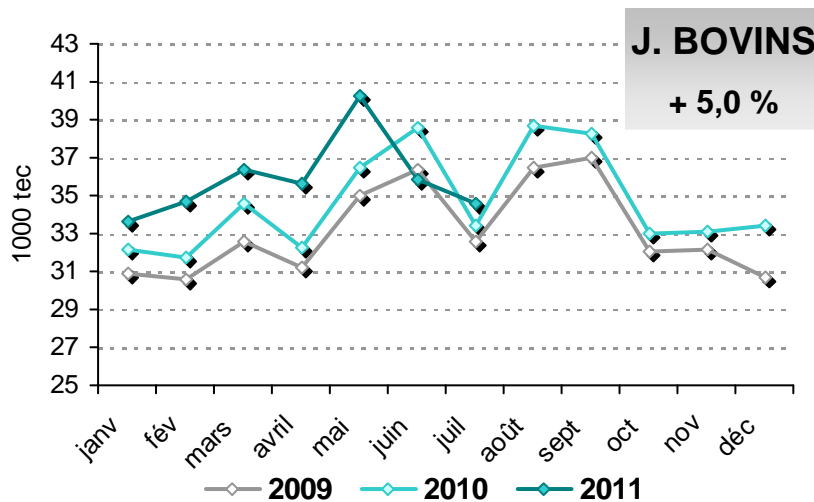
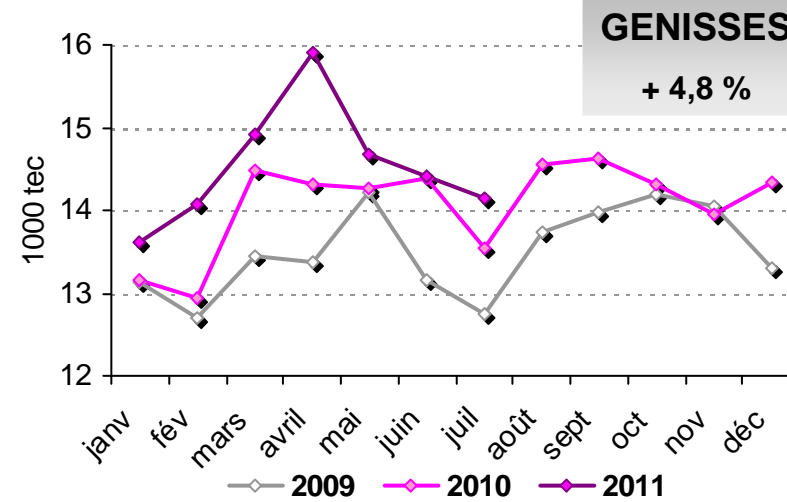
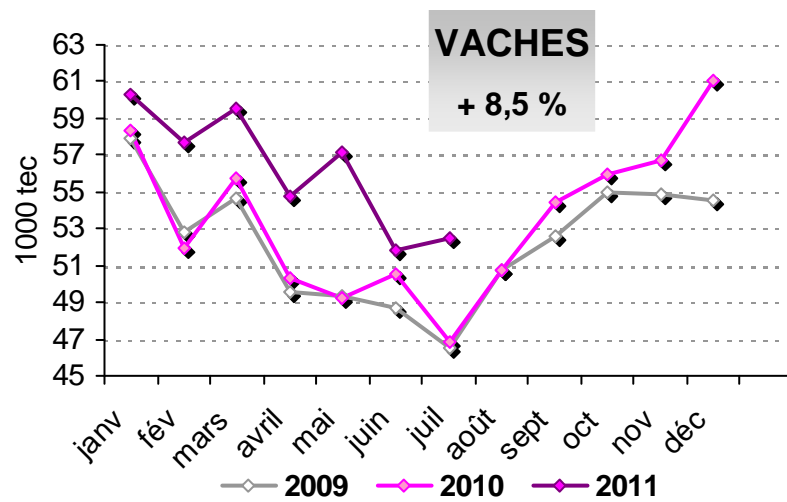
MARCHE DU BOVIN FINI



De fortes disponibilités pour le marché interne et l'exportation, mais des prix élevés

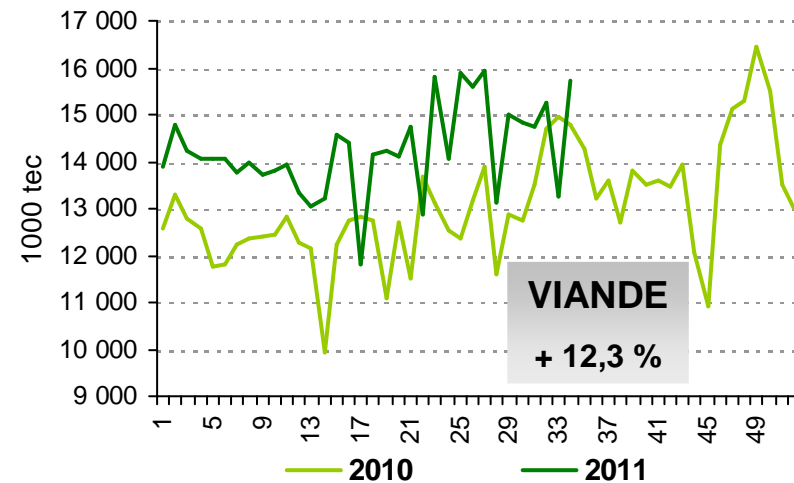
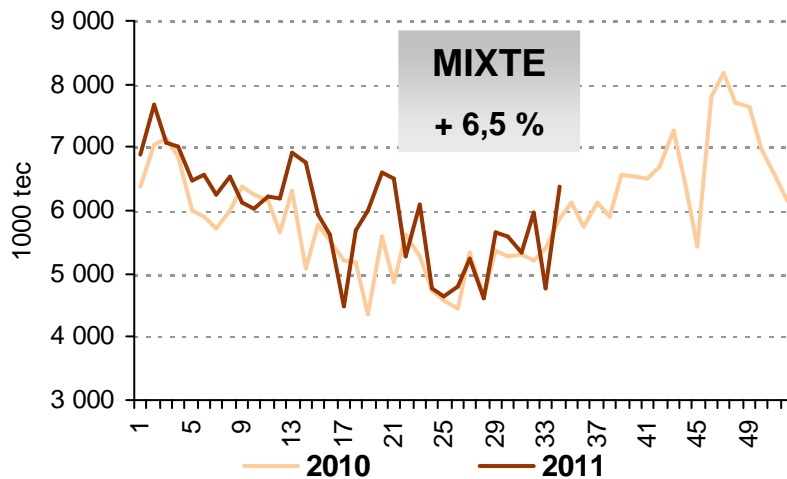
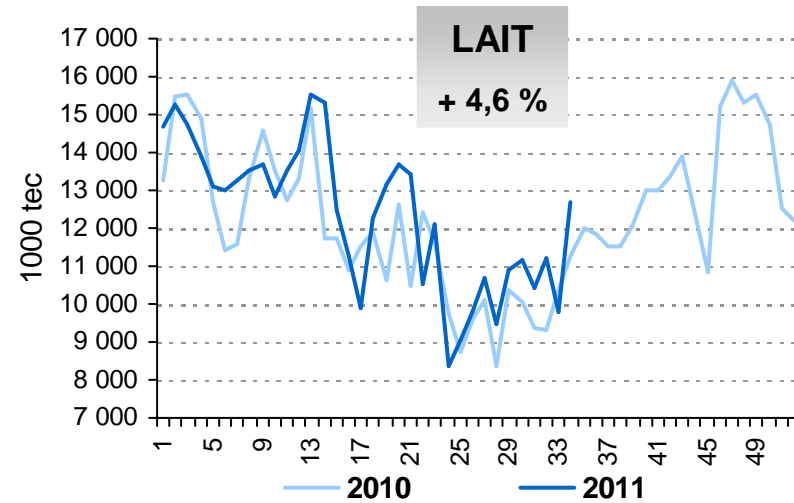
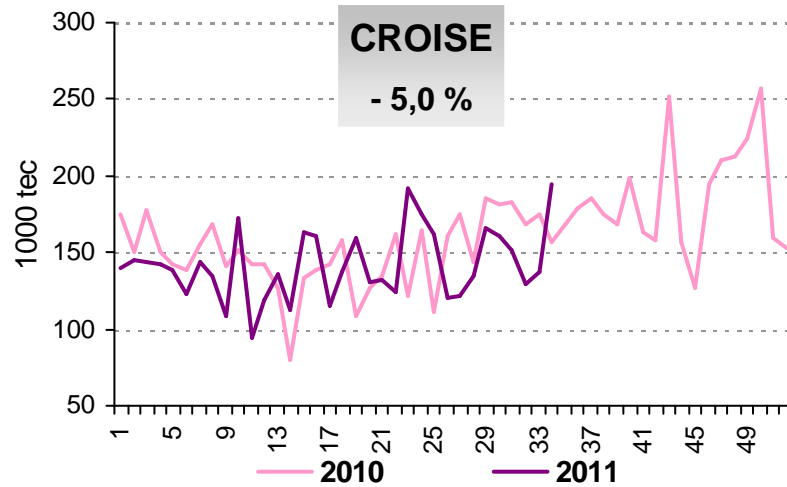


Abattages français : toujours de hauts niveaux



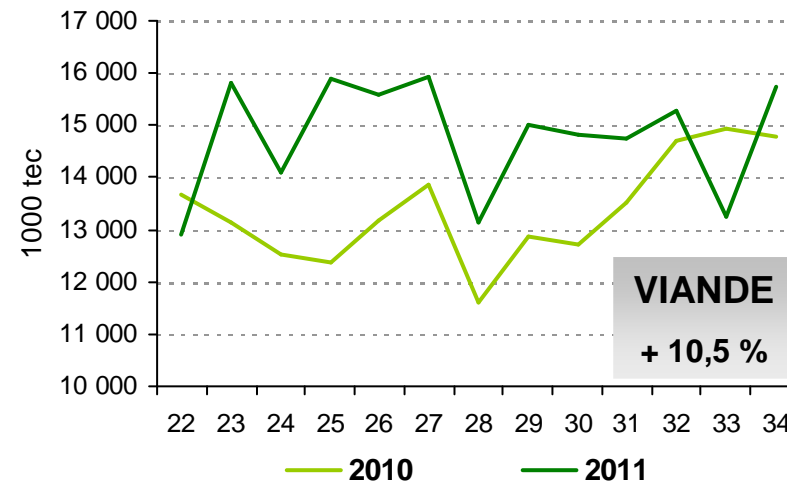
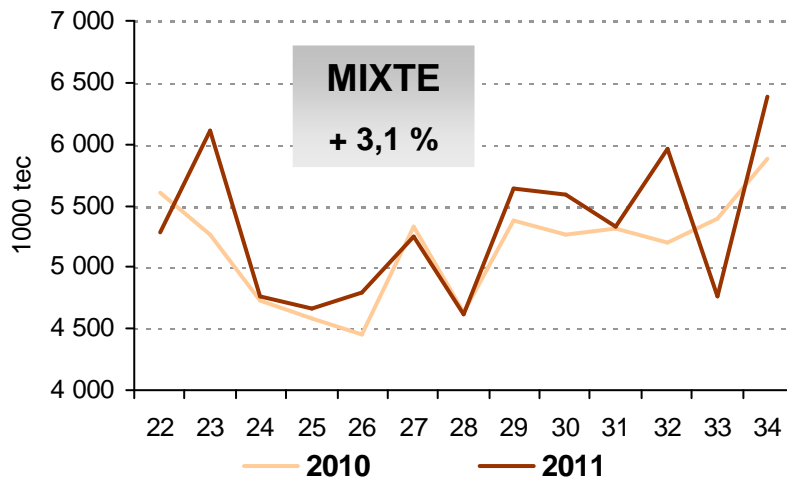
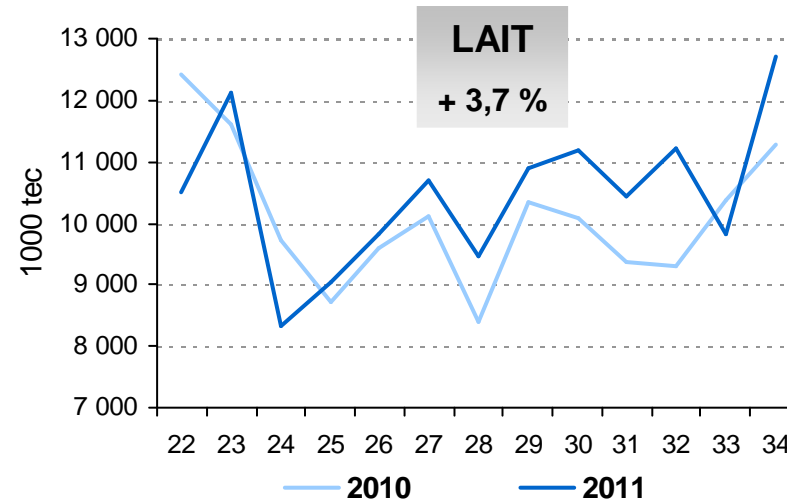
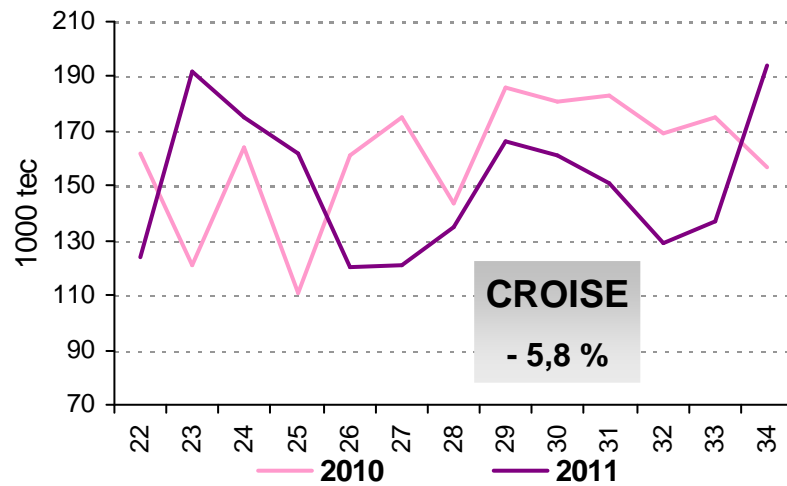
Source : FranceAgriMer , d'après SSP

Abattages français de vaches : surtout en races viande



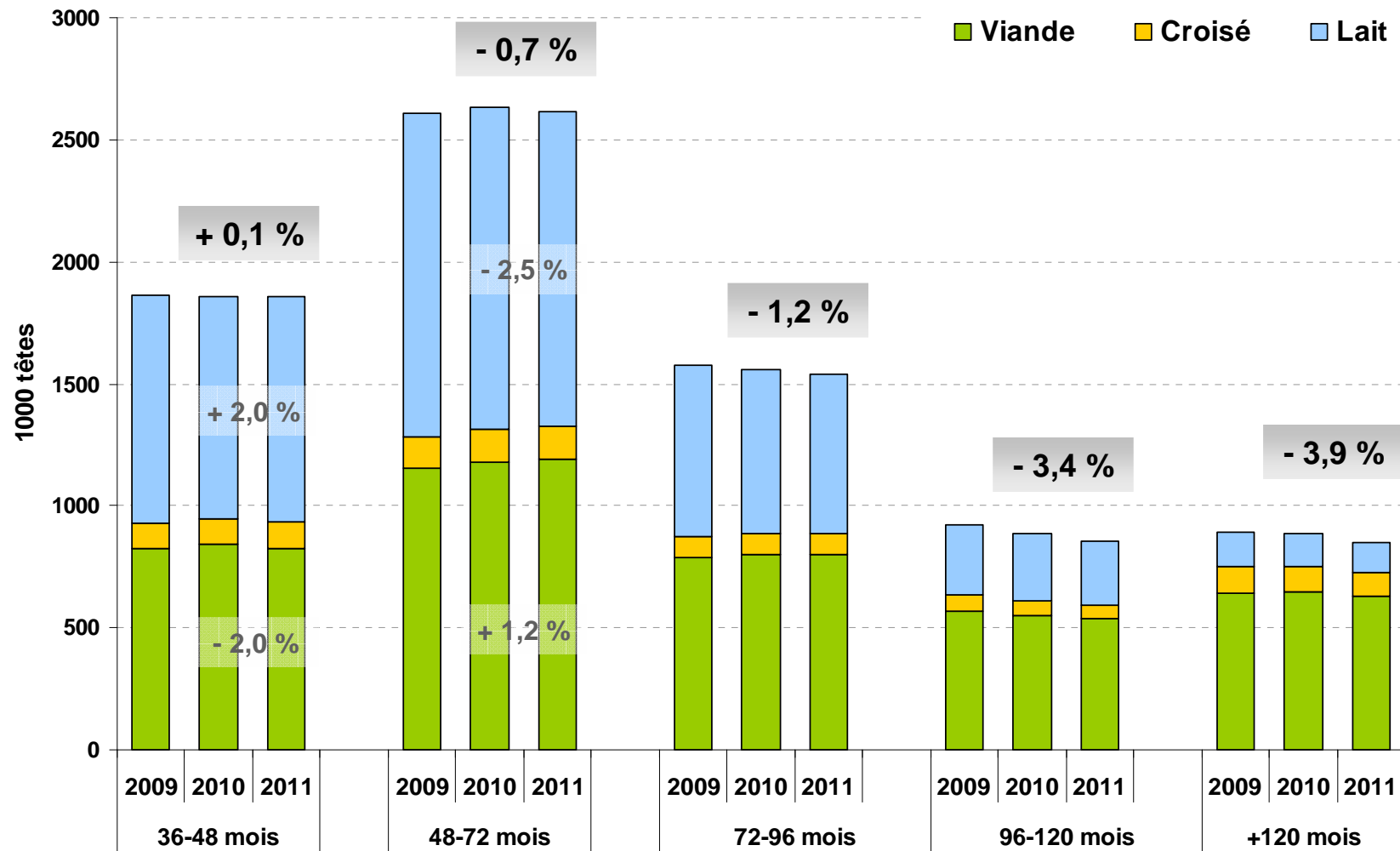
Source : FranceAgriMer , d'après Normabev

Focus sur les abattages de vaches : juin à août



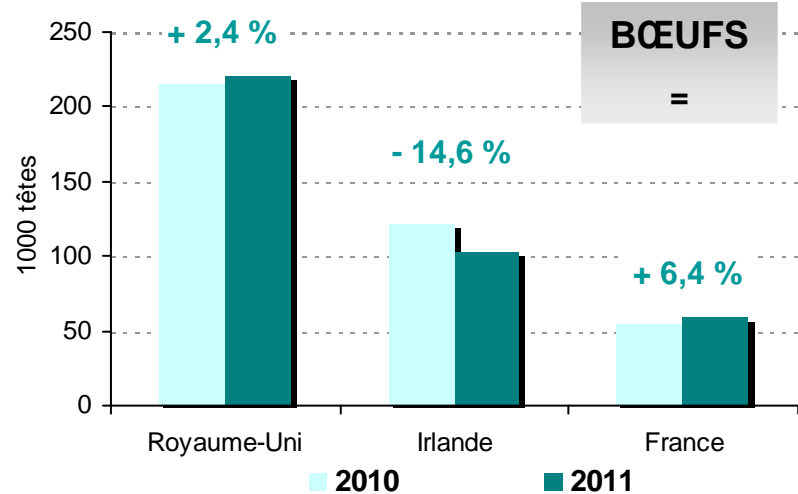
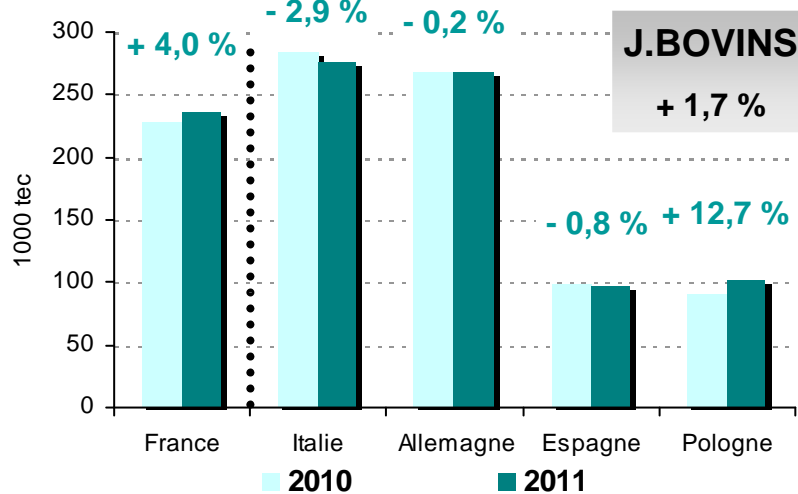
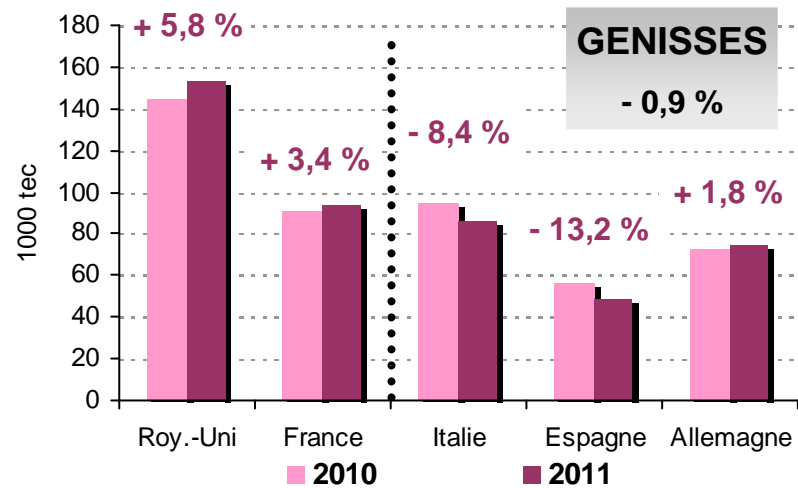
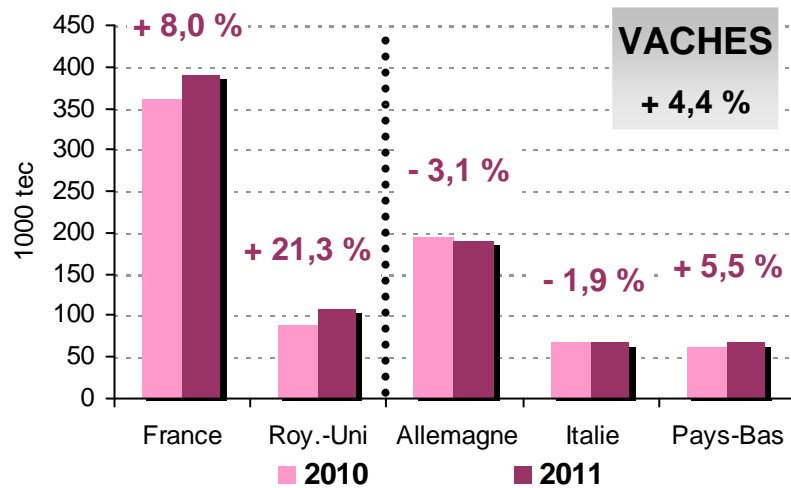
Source : FranceAgriMer , d'après Normabev

Disponibilités en vaches au 1^{er} juin



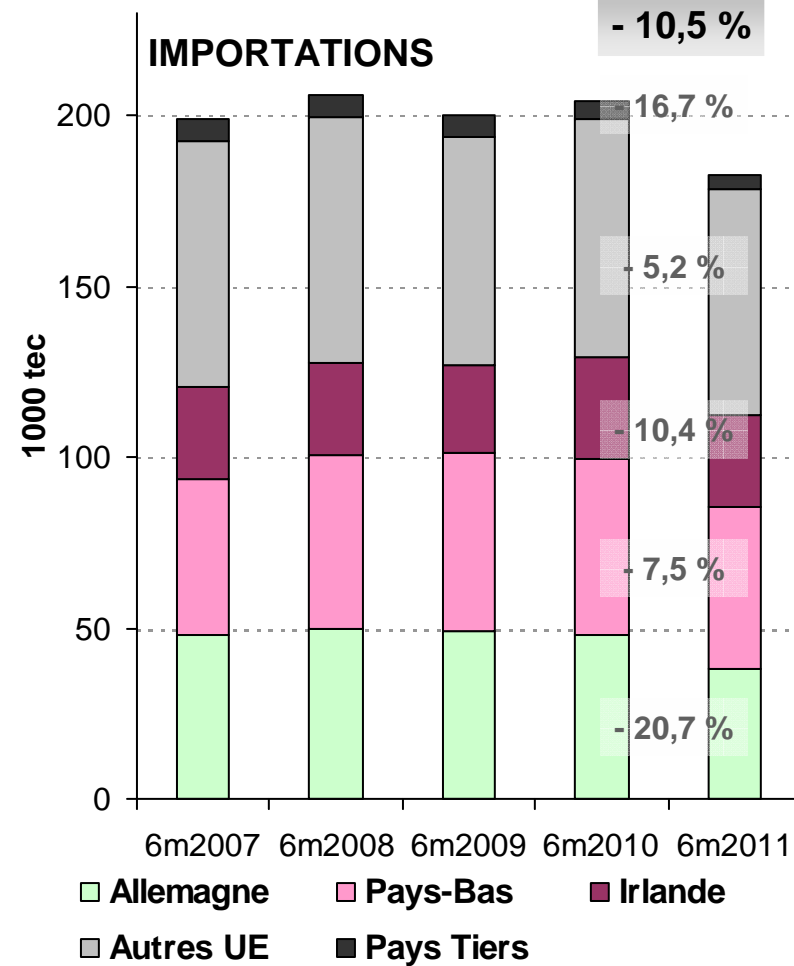
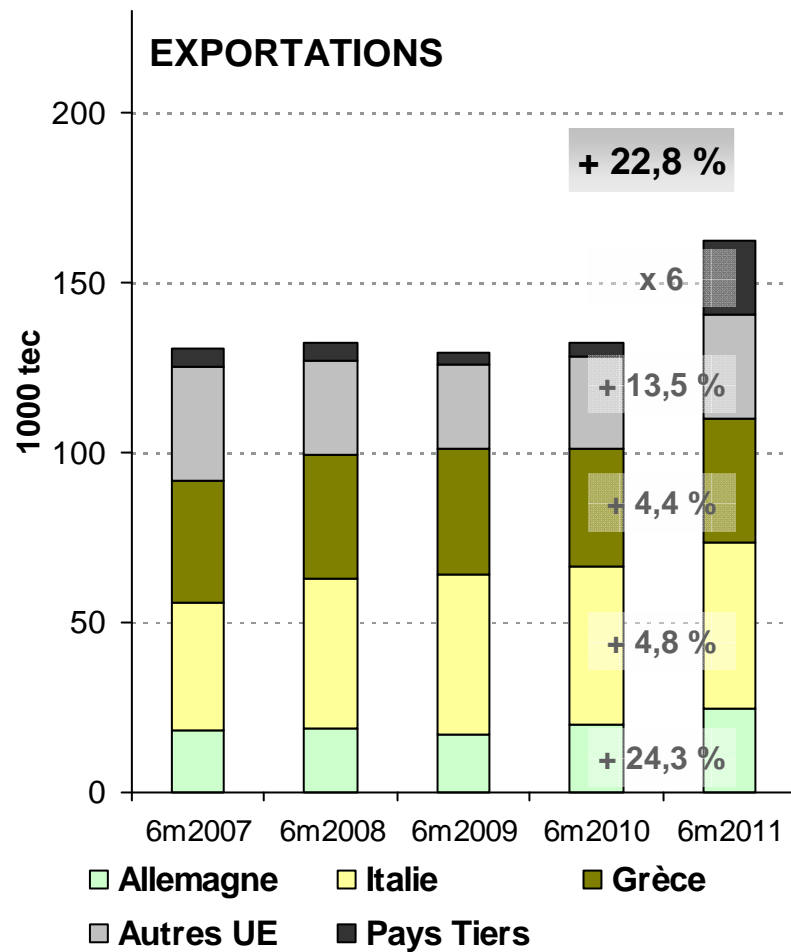
Source : FranceAgriMer, d'après BDNI

Abattages européens de gros bovins



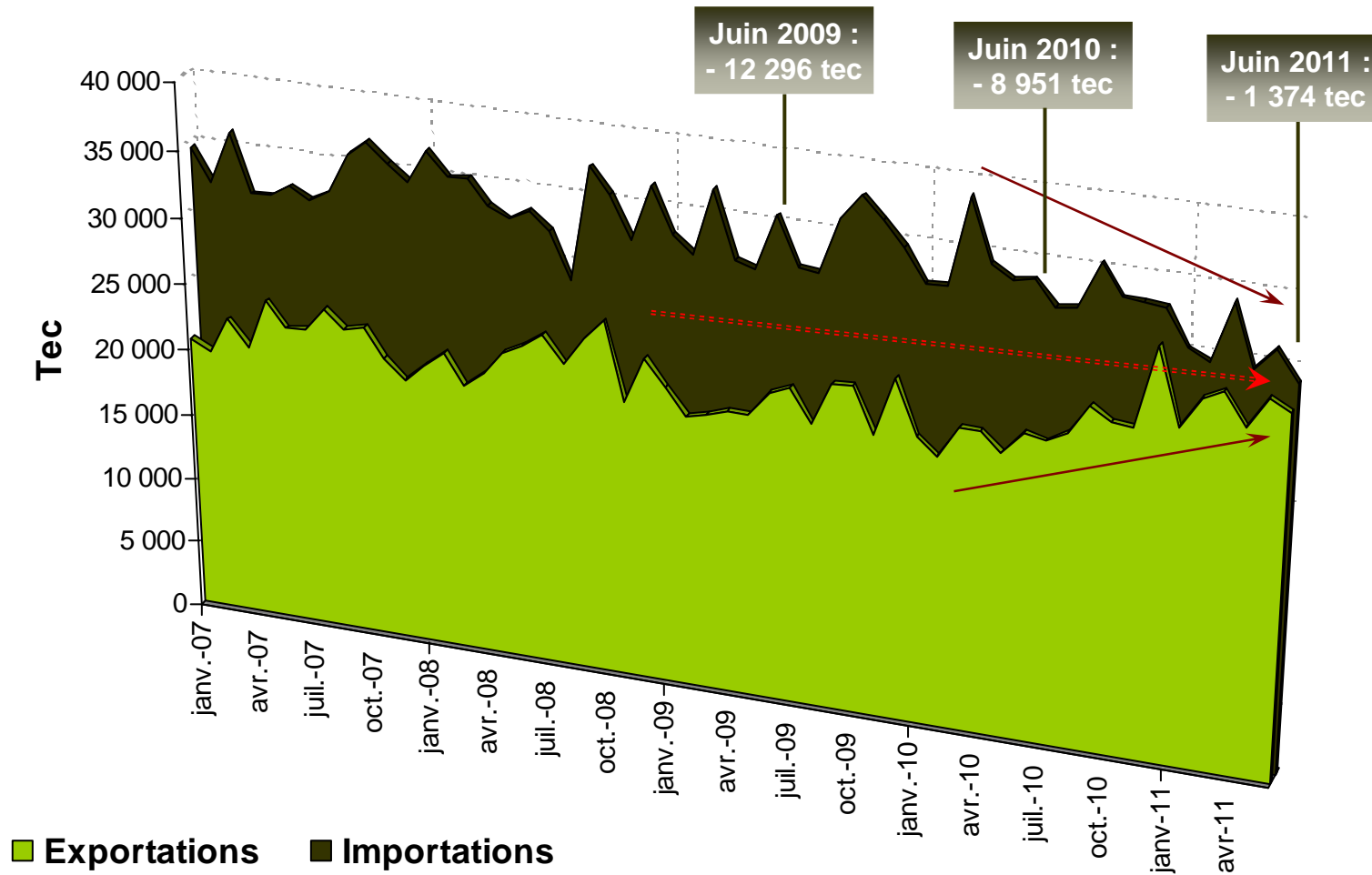
Source : FranceAgriMer , d'après Commission européenne

Une demande accrue en viande bovine française



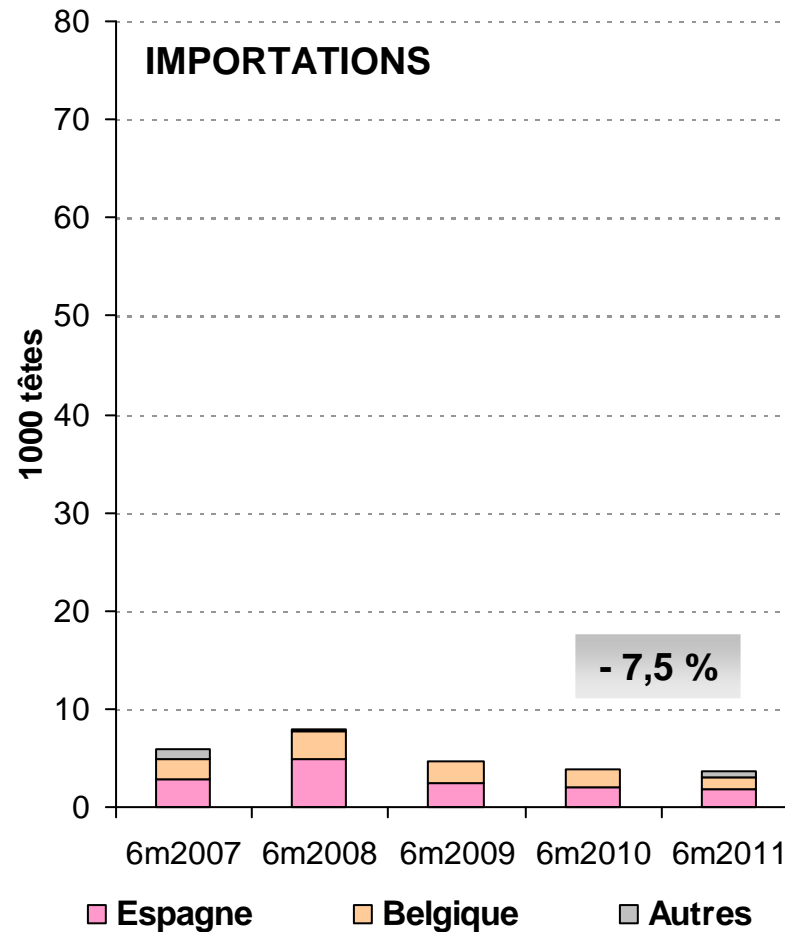
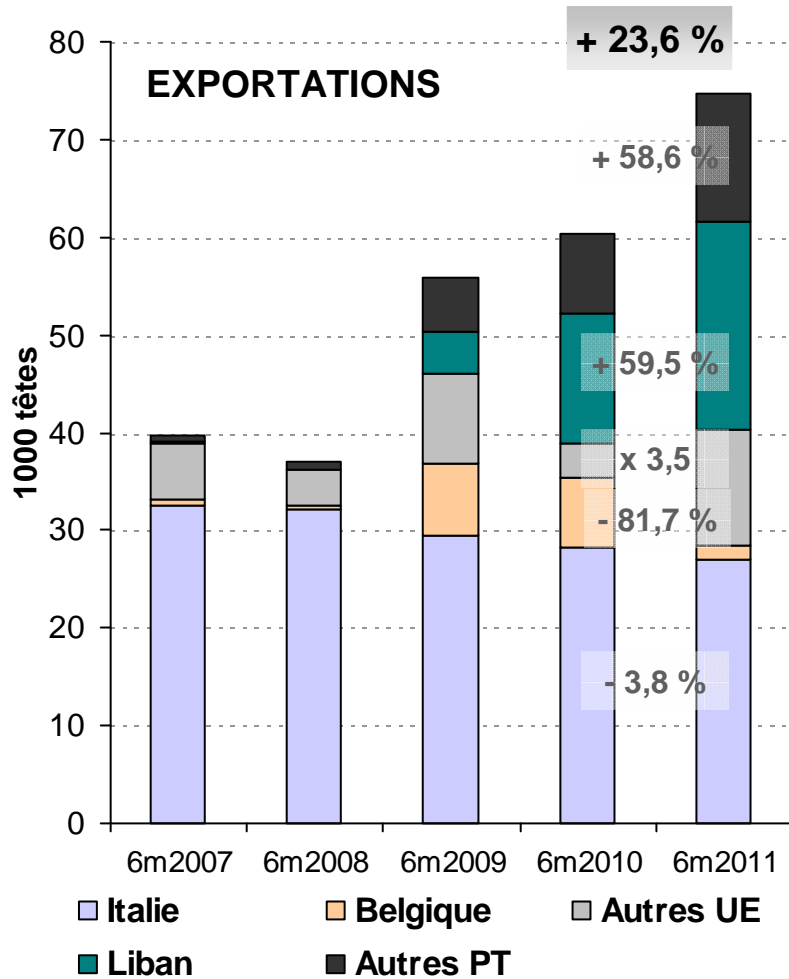
Source : FranceAgriMer, d'après Douanes

Vers une réduction du solde du commerce de viande



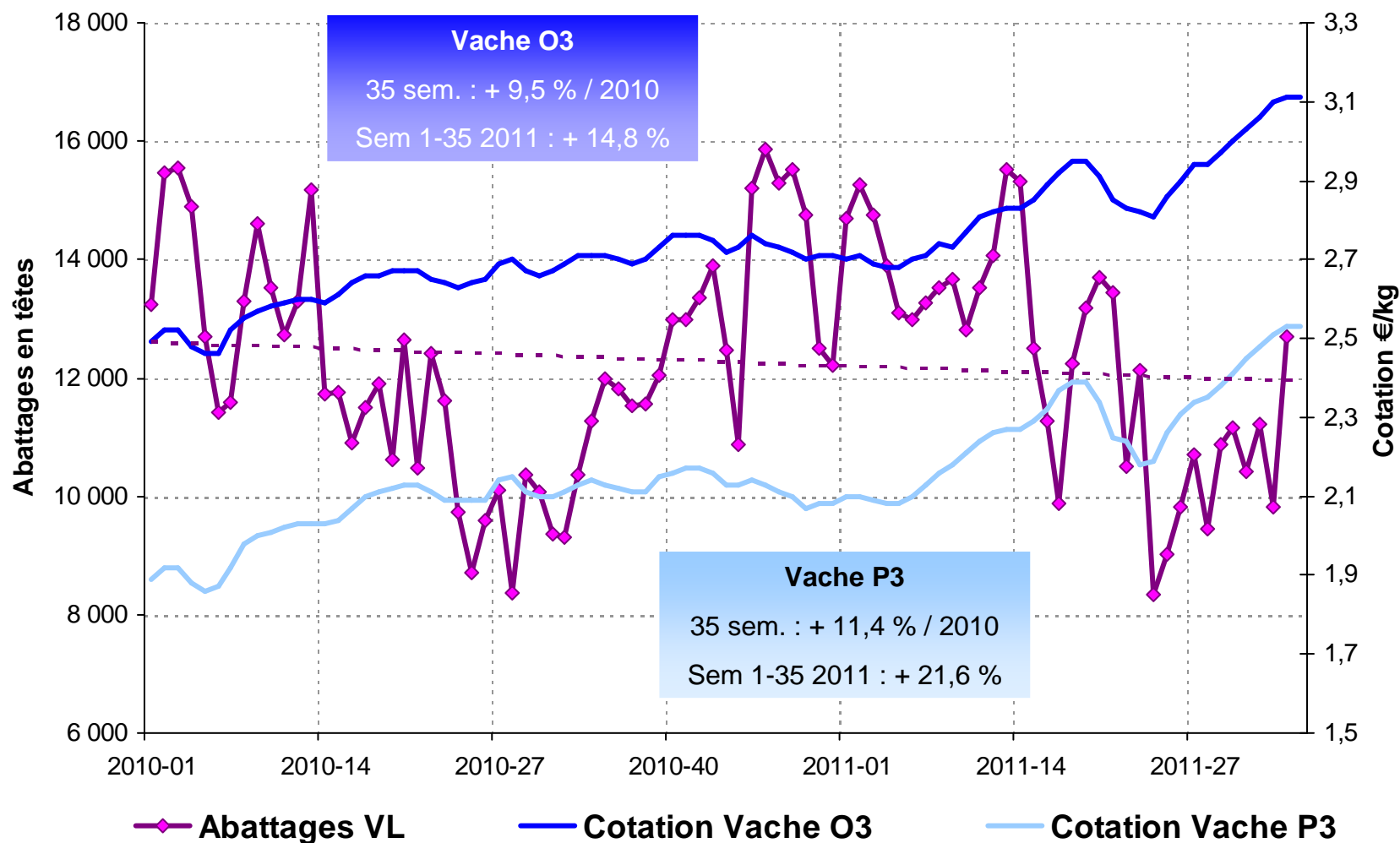
Source : FranceAgriMer, d'après Douanes

Diversification des destinations de vente de GB finis



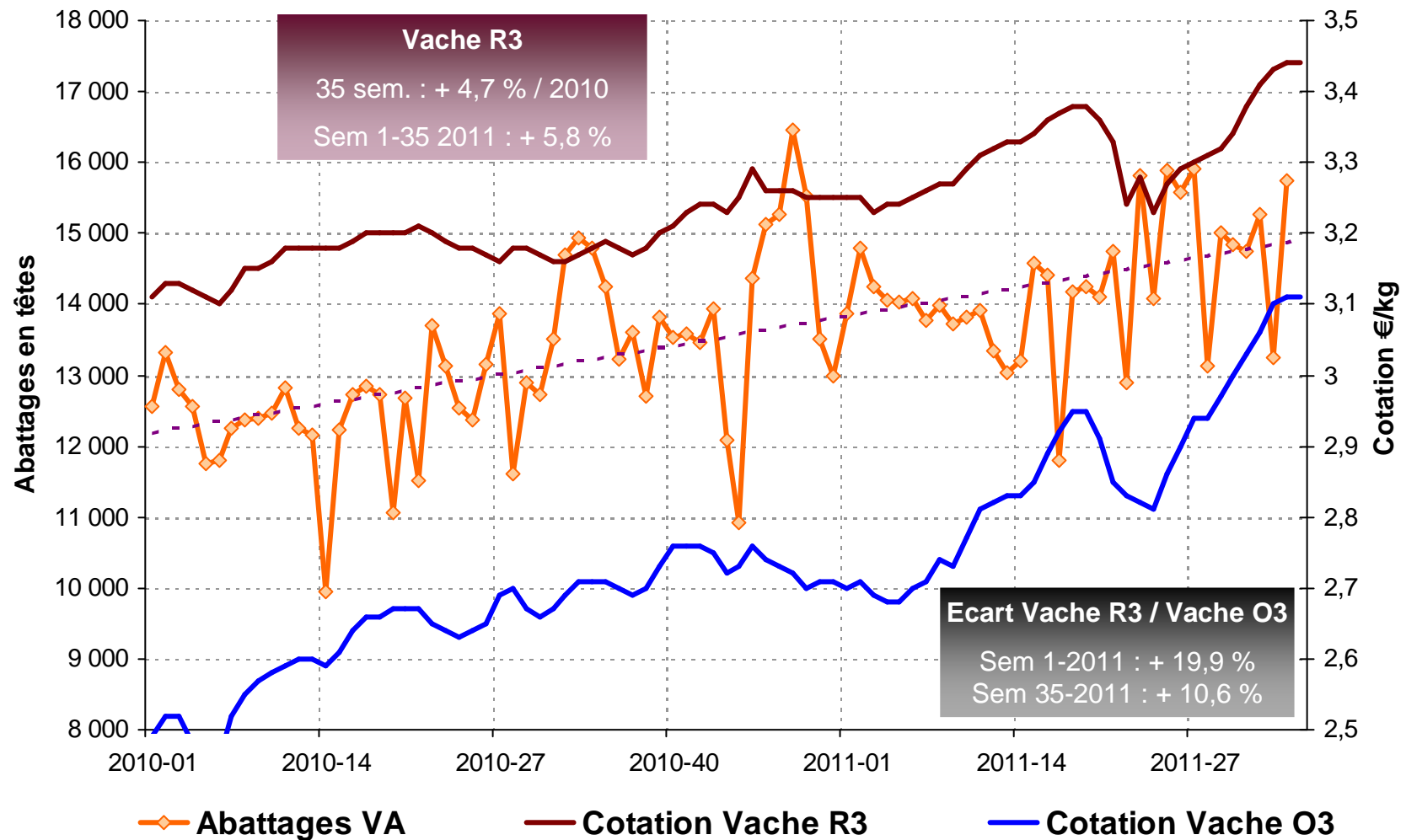
Source : FranceAgriMer, d'après Douanes

Hausse des cotations des vaches O3 et P3 en France...



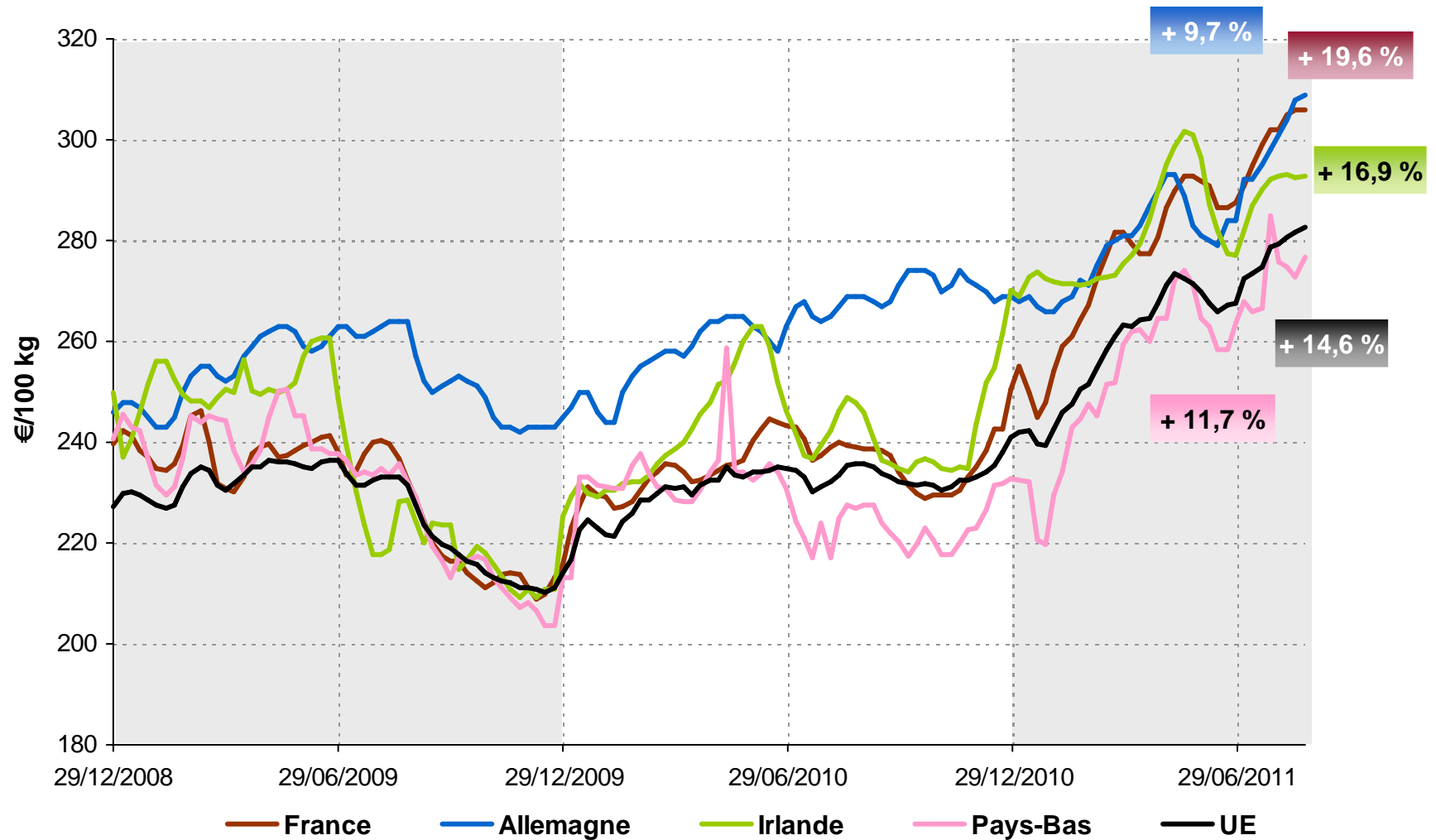
Source : FranceAgriMer, d'après Normabev

... avec un léger rattrapage sur la cotation de la vache R3



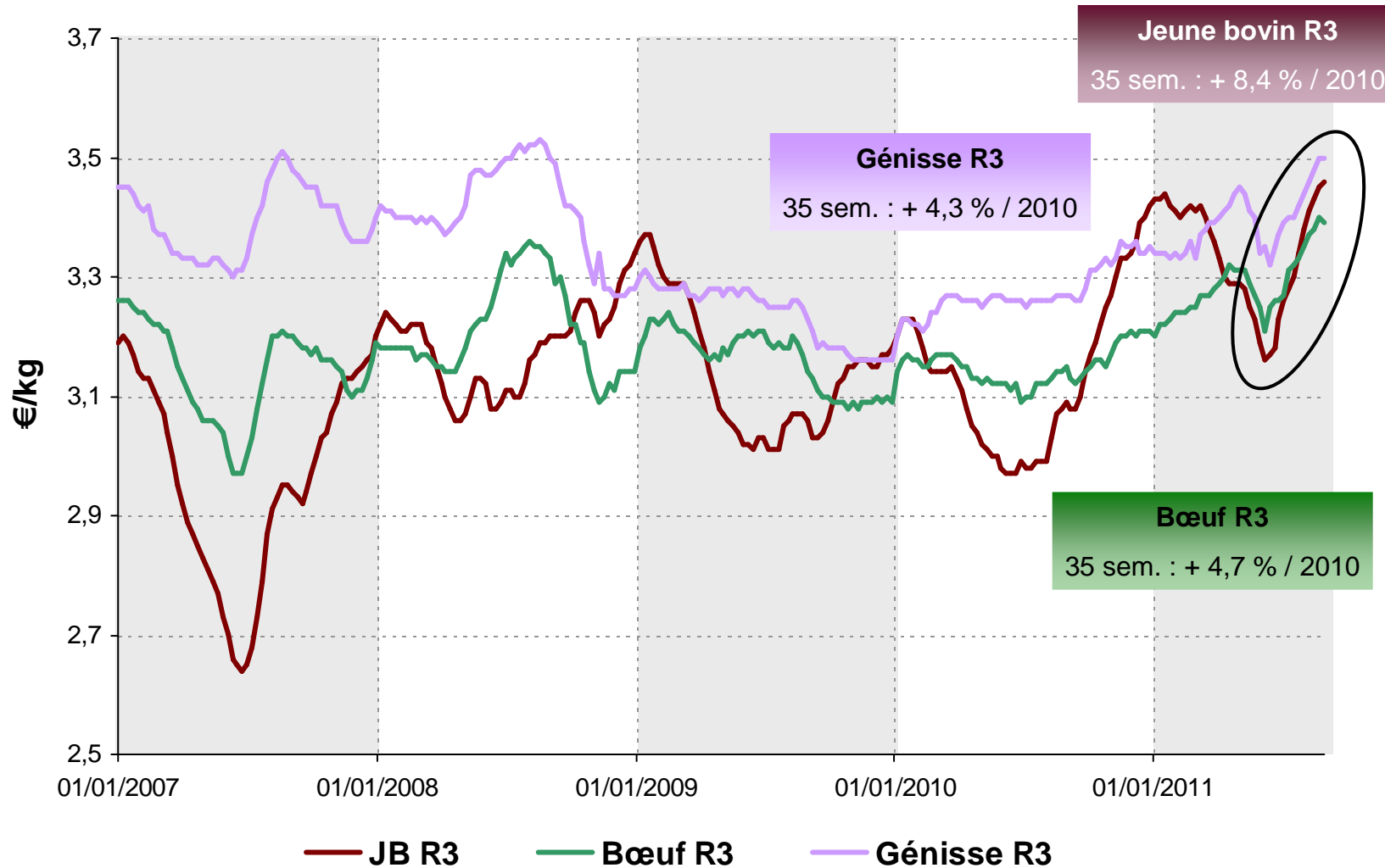
Source : FranceAgriMer, d'après Normabev

... et sur le prix allemand de la vache O3



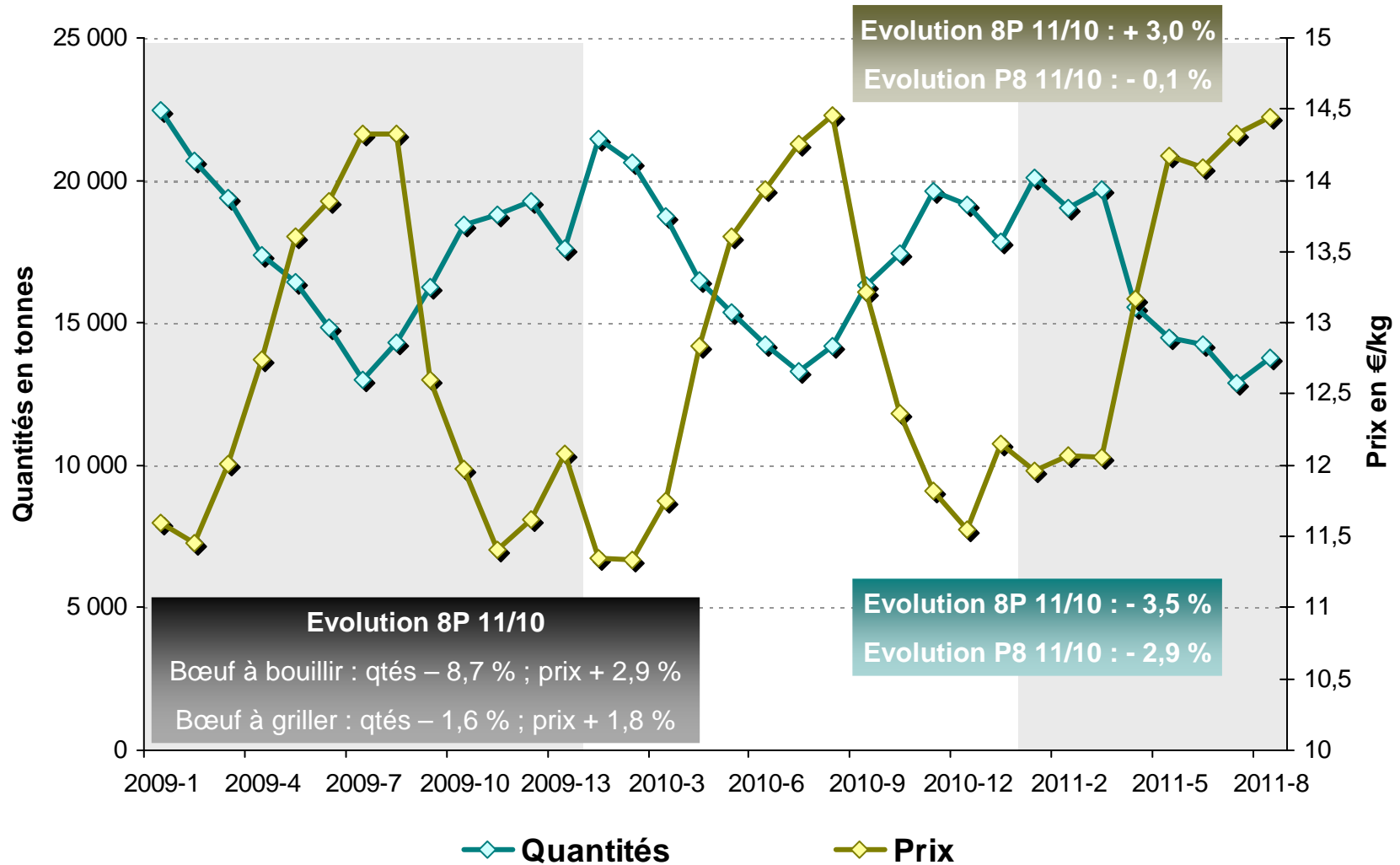
Source : FranceAgriMer, d'après Commission européenne

Convergence des prix des gros bovins en France



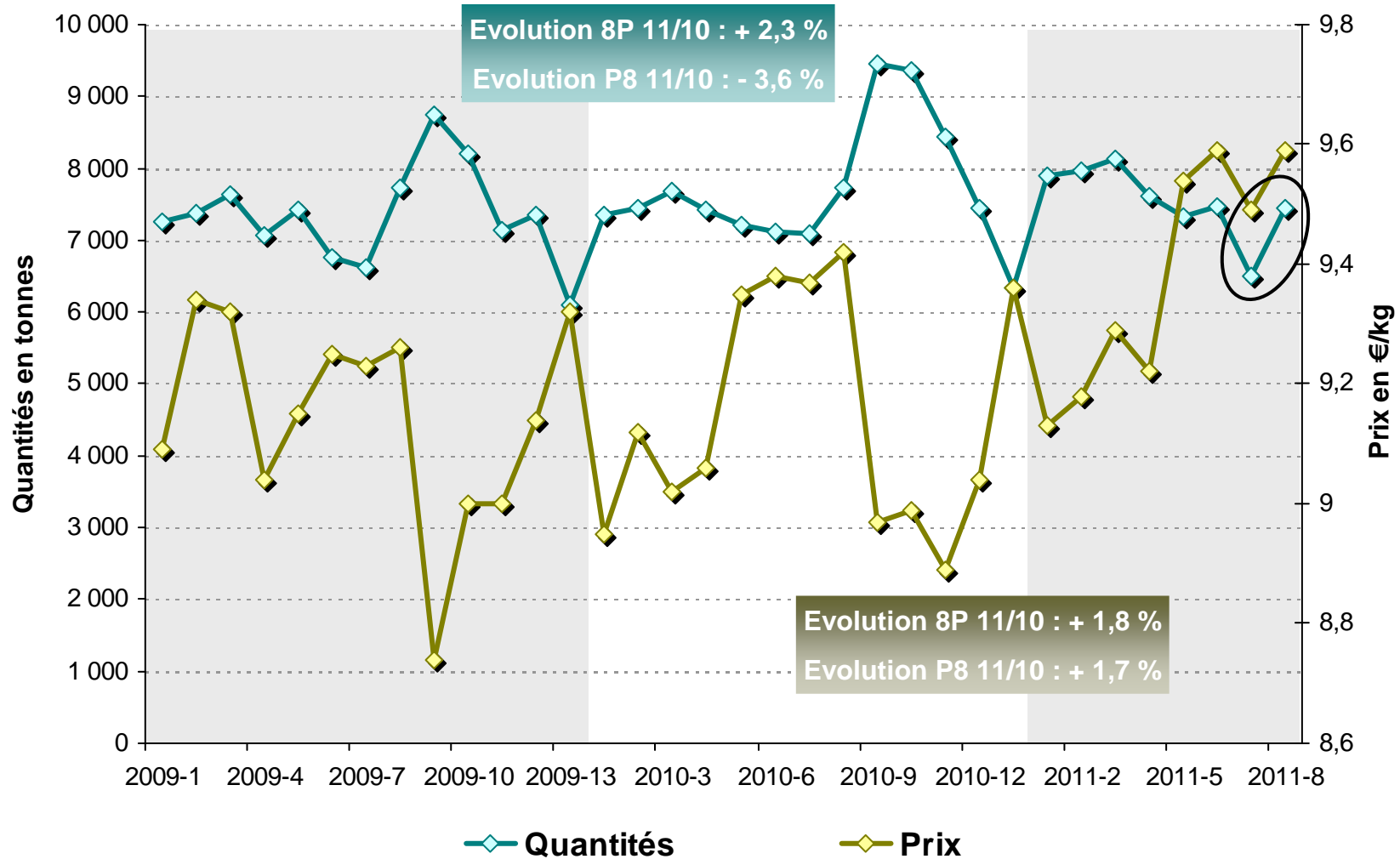
Source : FranceAgriMer

Toujours moins d'achats de viande bovine par les ménages



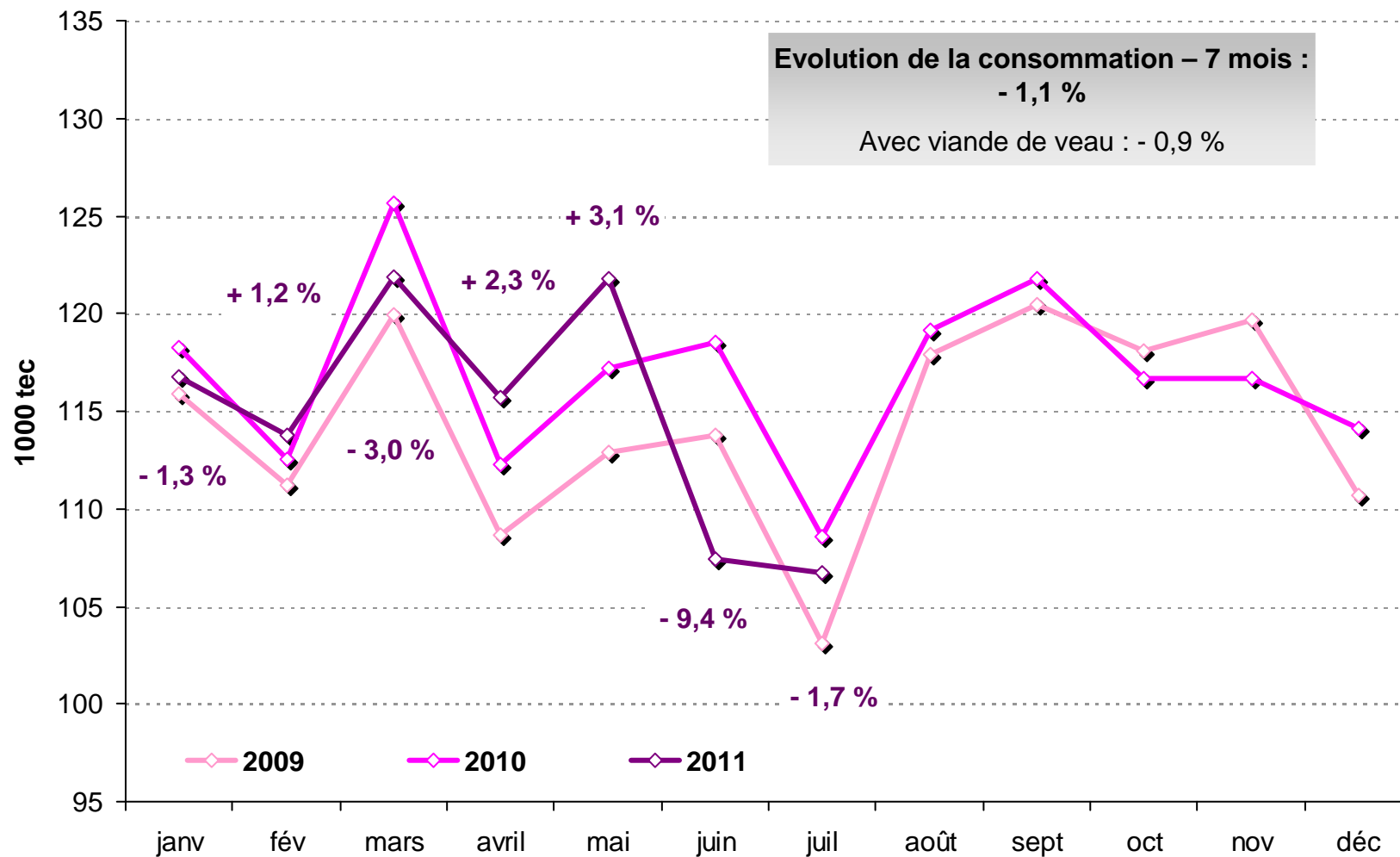
Source : FranceAgriMer, d'après Kantar Worldpanel

Léger repli des volumes de steaks hachés consommés



Source : FranceAgriMer, d'après Kantar Worldpanel

Consommation par bilan : viande bovine hors veau



Source : FranceAgriMer, d'après SSP, PVV et Douanes



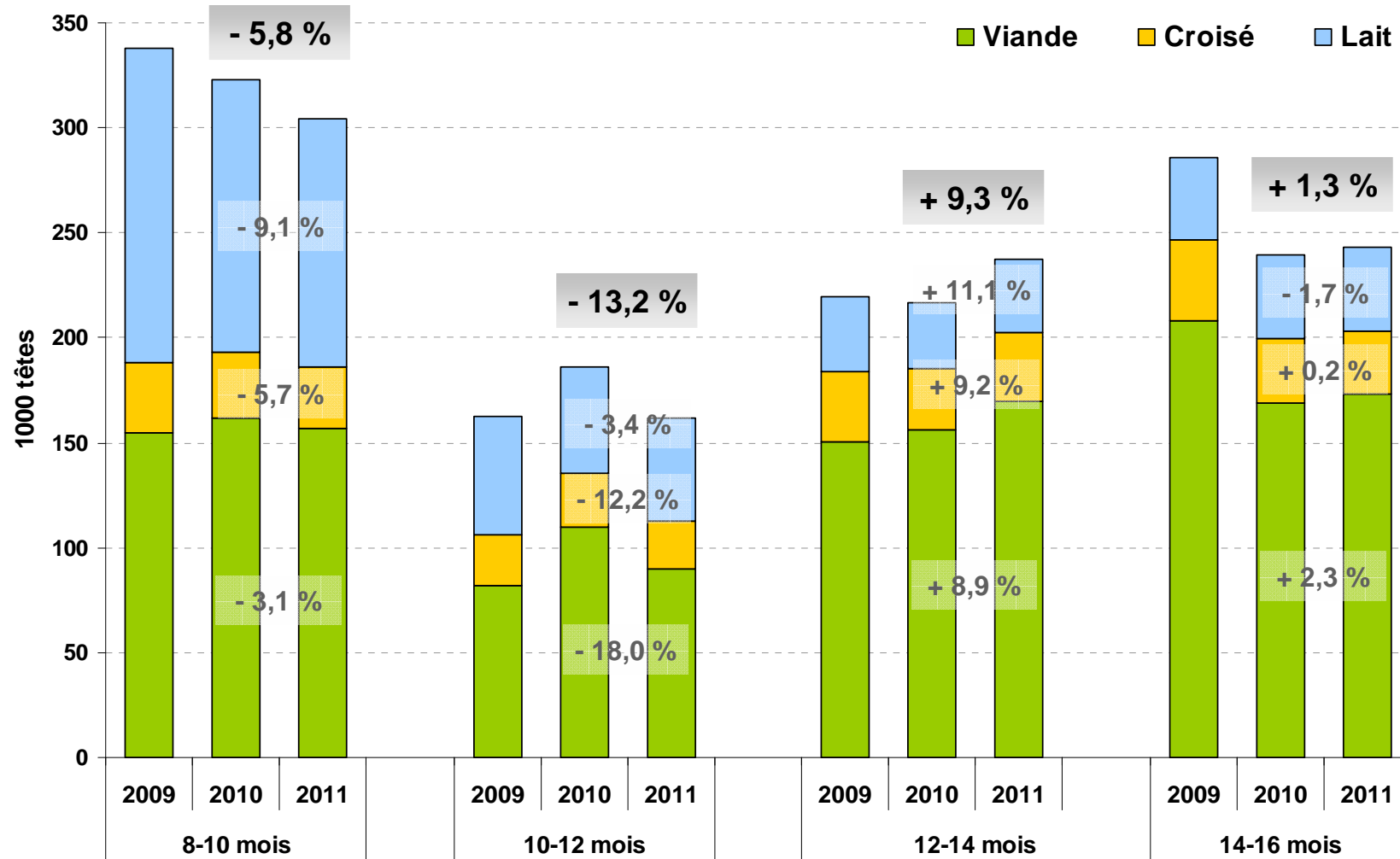
MARCHE DU BROUARD



Tendance croissante des cours : faibles disponibilités en France et demande à l'export

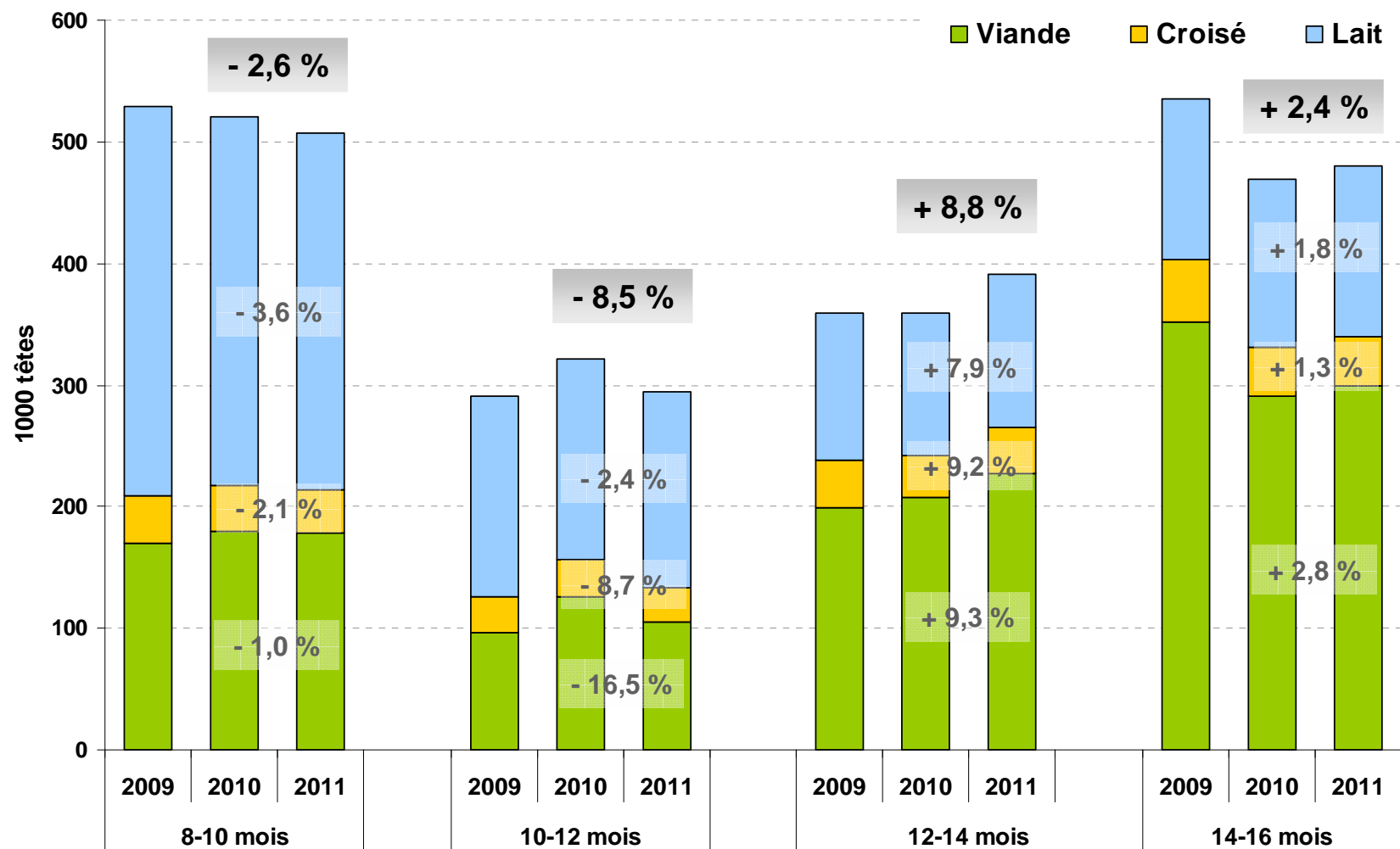


Disponibilités en bovins mâles au 1^{er} juin



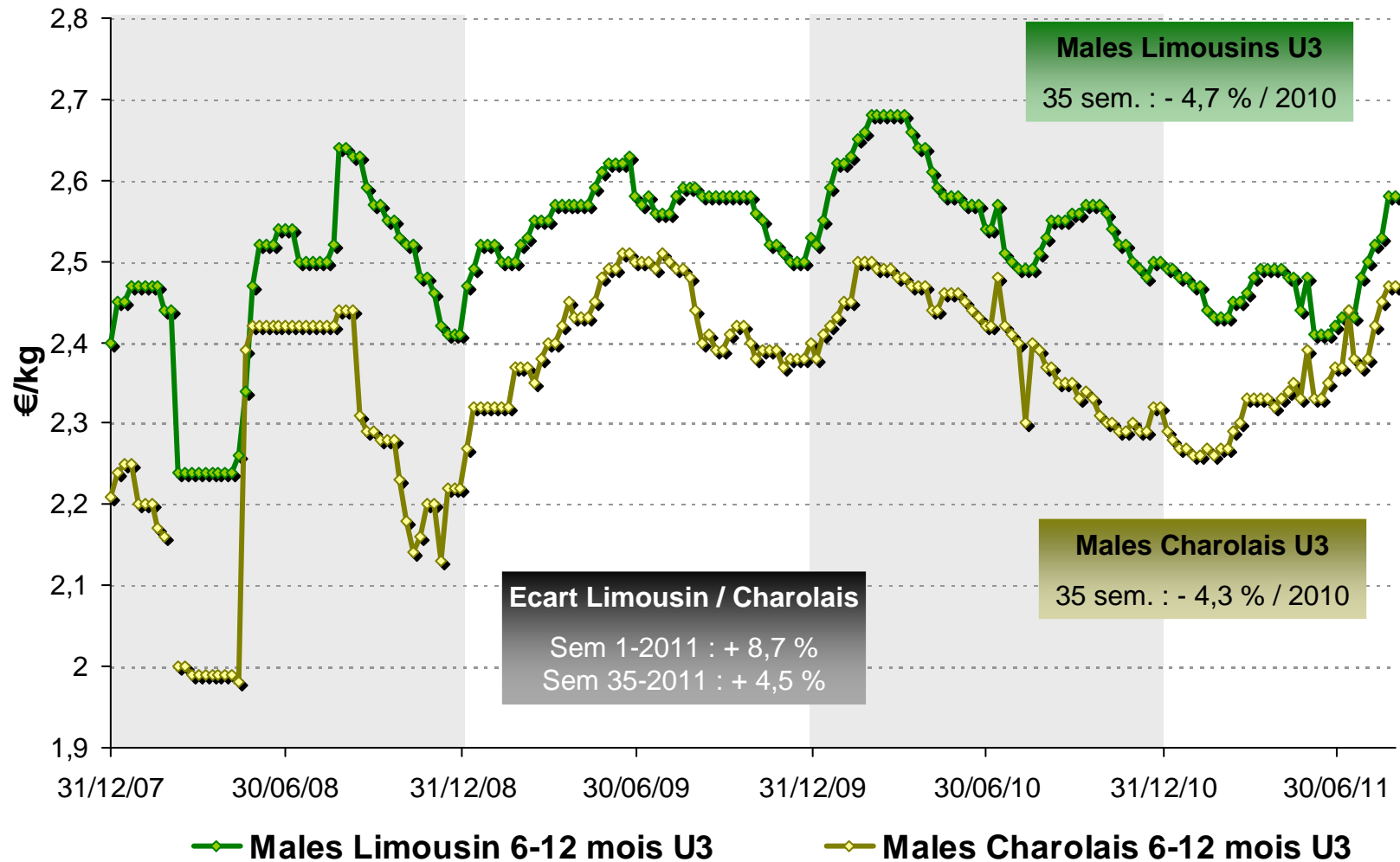
Source : FranceAgriMer, d'après BDNl

Disponibilités en bovins femelles au 1^{er} juin



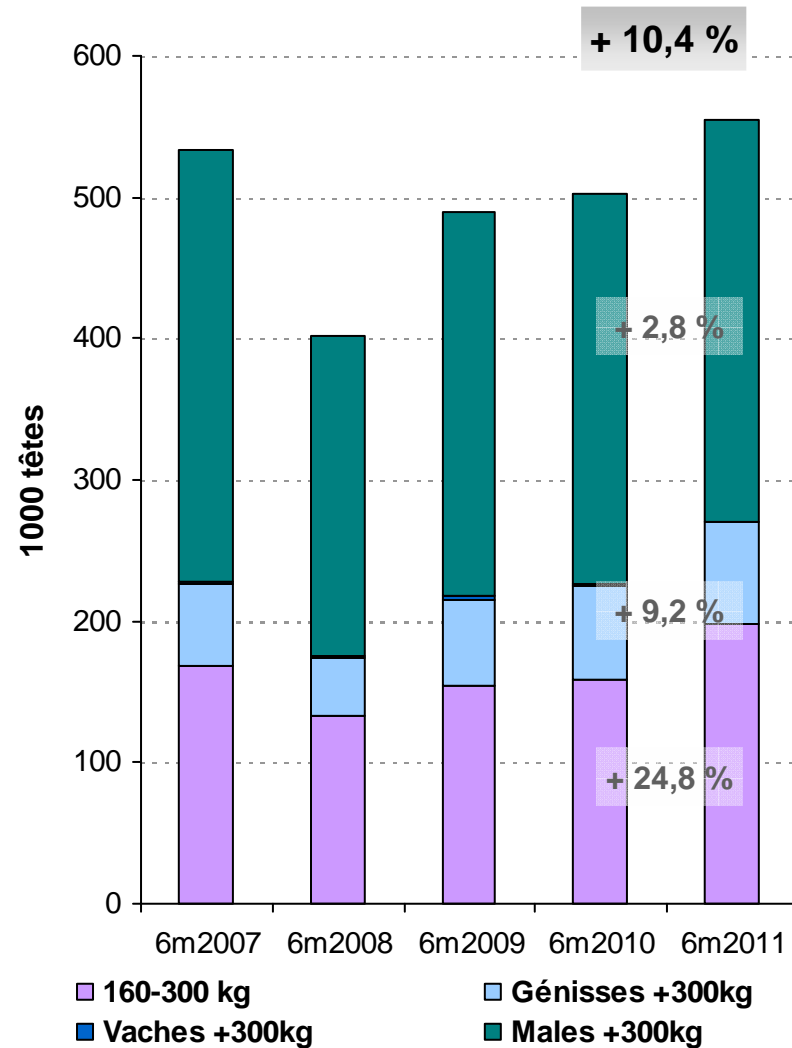
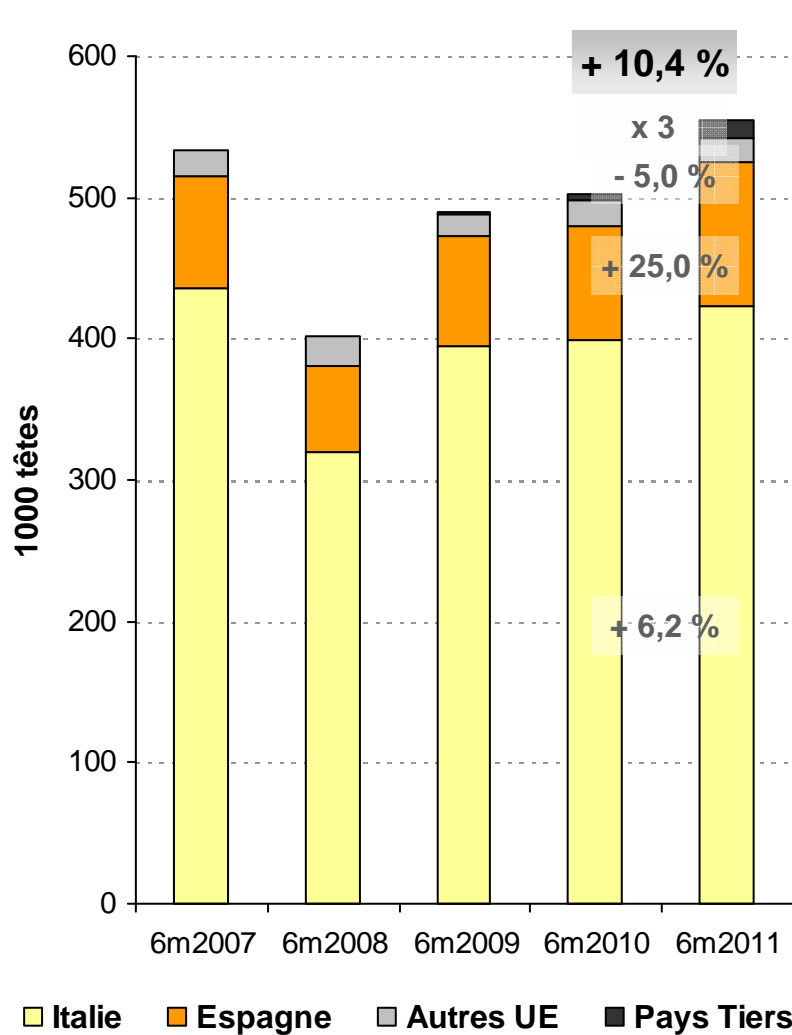
Source : FranceAgriMer, d'après BDN

Convergence des prix des broutards mâles en France



Source : FranceAgriMer

Une demande croissante en broutards français



Source : FranceAgriMer, d'après Douanes