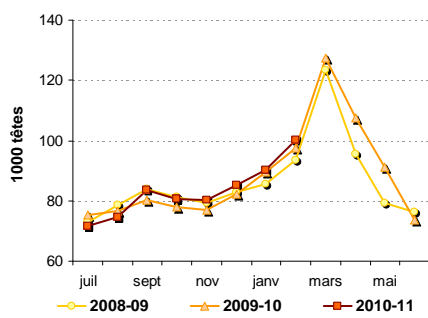


## MARCHE DU BROUTARD

Hausse des exportations mais des prix en baisse

## Un pic de vêlages laitiers à nouveau en repli



**En croisement :**

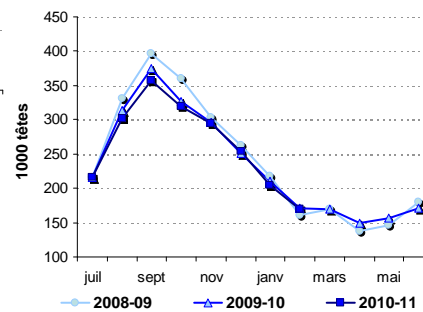
2010/09 : + 1,6 %, + 10 180 veaux

2010/08 : + 1,2 %, + 8 060 veaux

**Races laitières :**

2010/09 : - 2,0 %, - 44 080 veaux

2010/08 : - 5,9 %, - 132 120 veaux

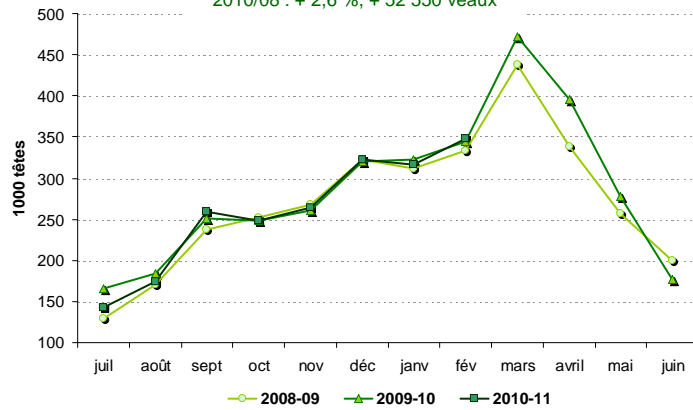


## Globale stabilité des vêlages allaitants

### Races allaitantes :

2010/09 : - 0,8 % ; - 17,250 veaux

2010/08 : + 2,6 % ; + 52 550 veaux

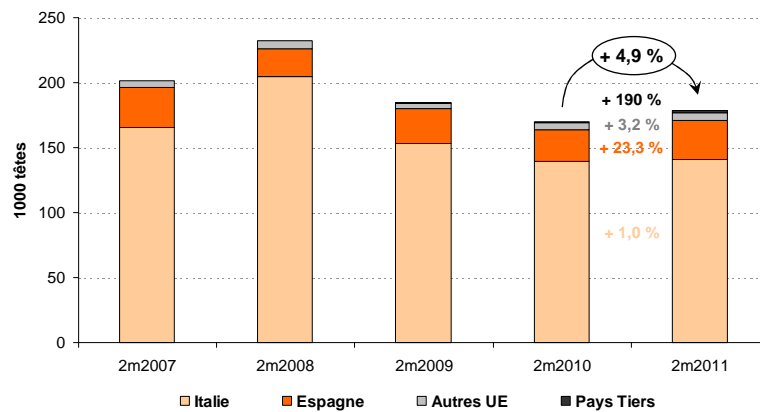


Source : FranceAgriMer, d'après BDN

ÉTABLISSEMENT NATIONAL DES PRODUITS DE L'AGRICULTURE ET DE LA MER

• 7

## Des exportations de brotards dynamiques...

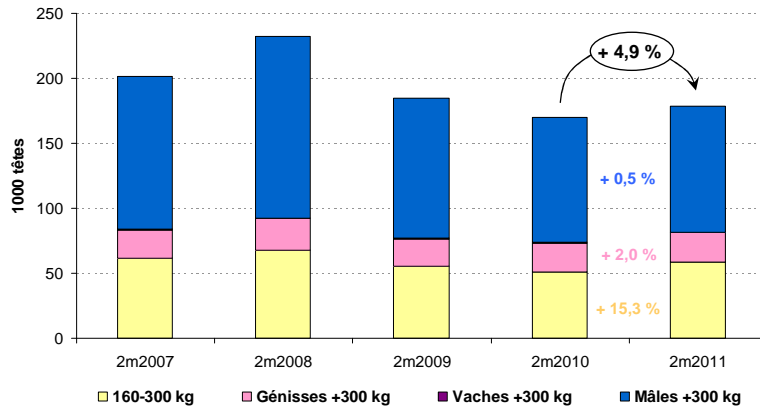


Source : FranceAgriMer, d'après Douanes

ÉTABLISSEMENT NATIONAL DES PRODUITS DE L'AGRICULTURE ET DE LA MER

• 8

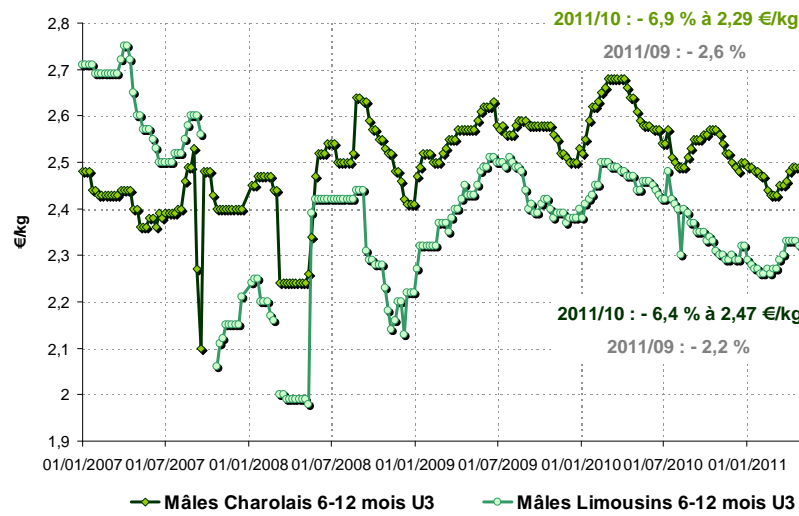
### ... et particulier pour les 160-300 kg



Source : FranceAgriMer, d'après Douanes

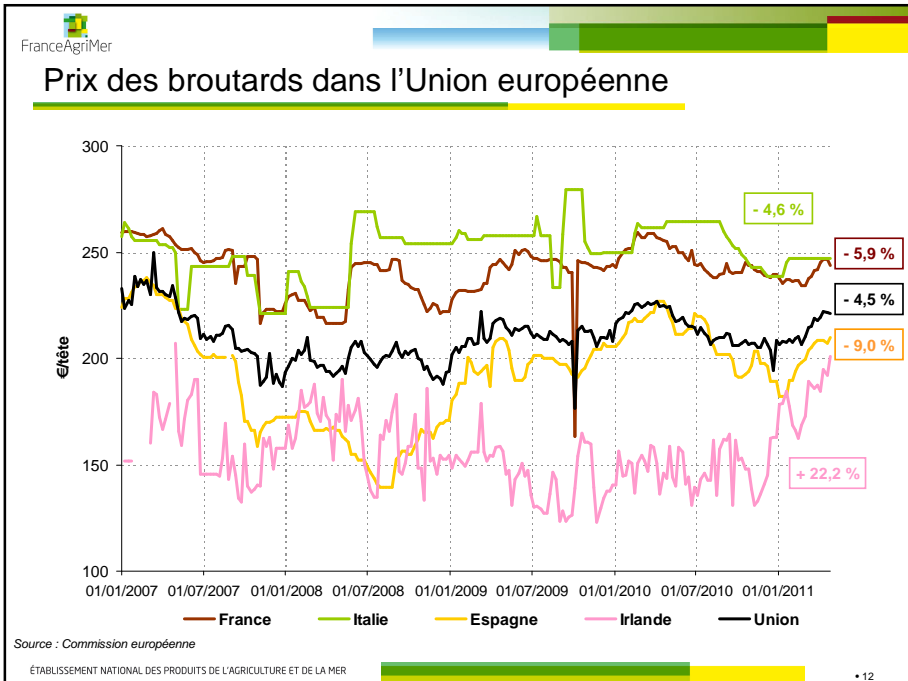
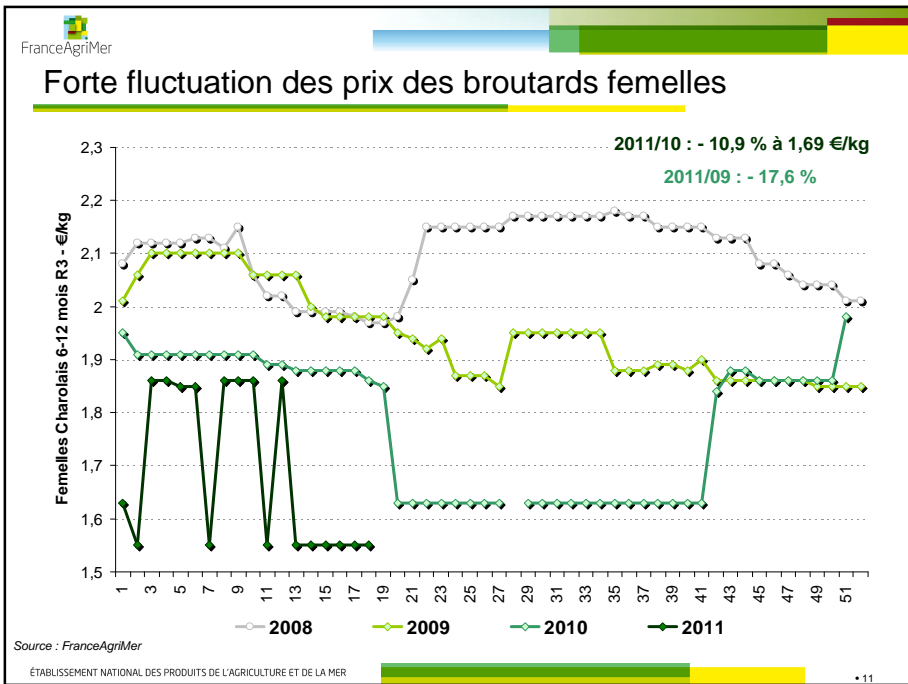
ÉTABLISSEMENT NATIONAL DES PRODUITS DE L'AGRICULTURE ET DE LA MER

### Prix des brouards mâles sur une tendance baissière



Source : FranceAgriMer

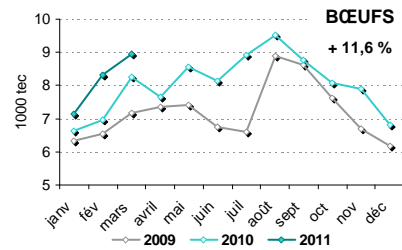
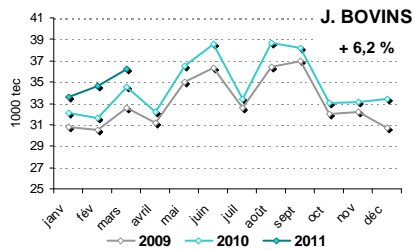
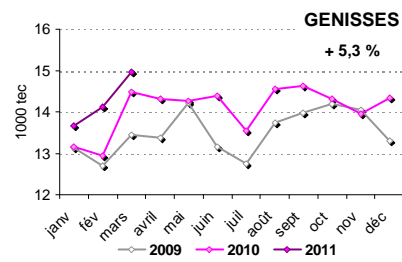
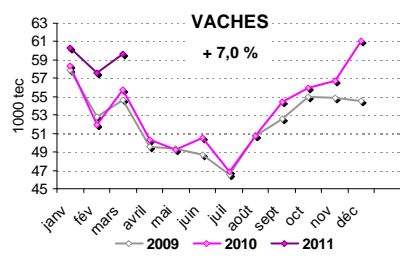
ÉTABLISSEMENT NATIONAL DES PRODUITS DE L'AGRICULTURE ET DE LA MER



## MARCHE DU BOVIN FINI

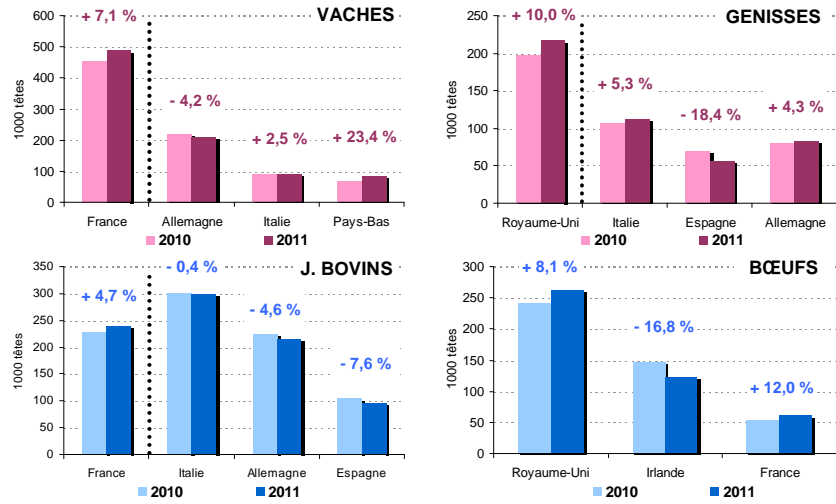
De fortes disponibilités en France, et une hausse des exportations

## Toujours de hauts niveaux des abattages français



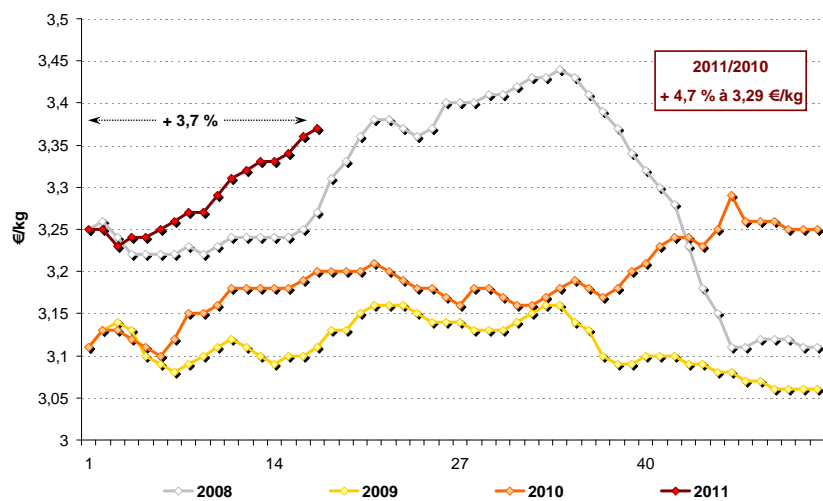
Source : FranceAgriMer, d'après SSP

## Abattages européens : situations diverses selon les pays



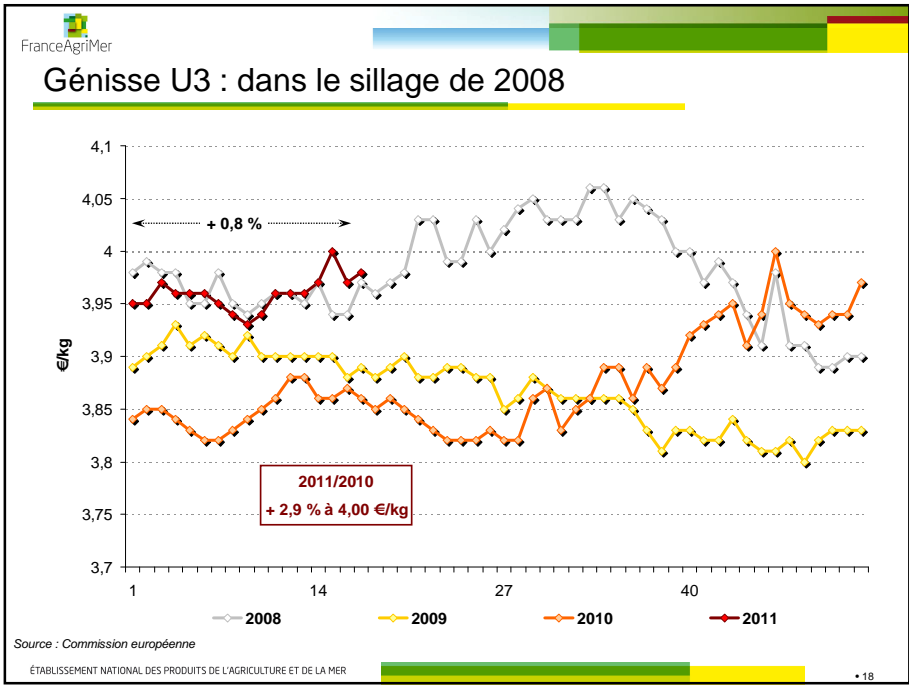
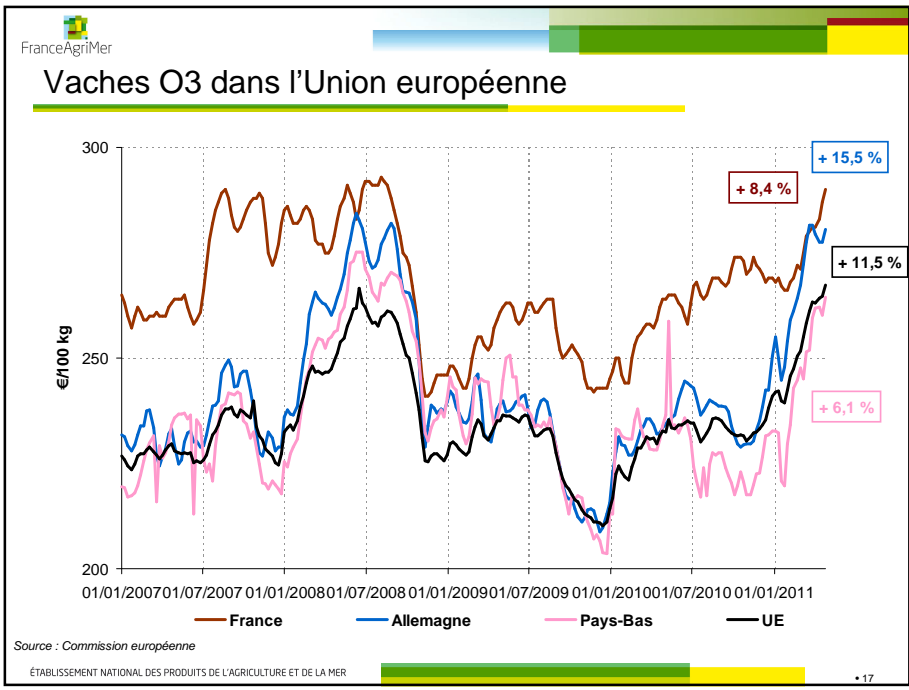
Source : FranceAgriMer, d'après Commission européenne  
ÉTABLISSEMENT NATIONAL DES PRODUITS DE L'AGRICULTURE ET DE LA MER

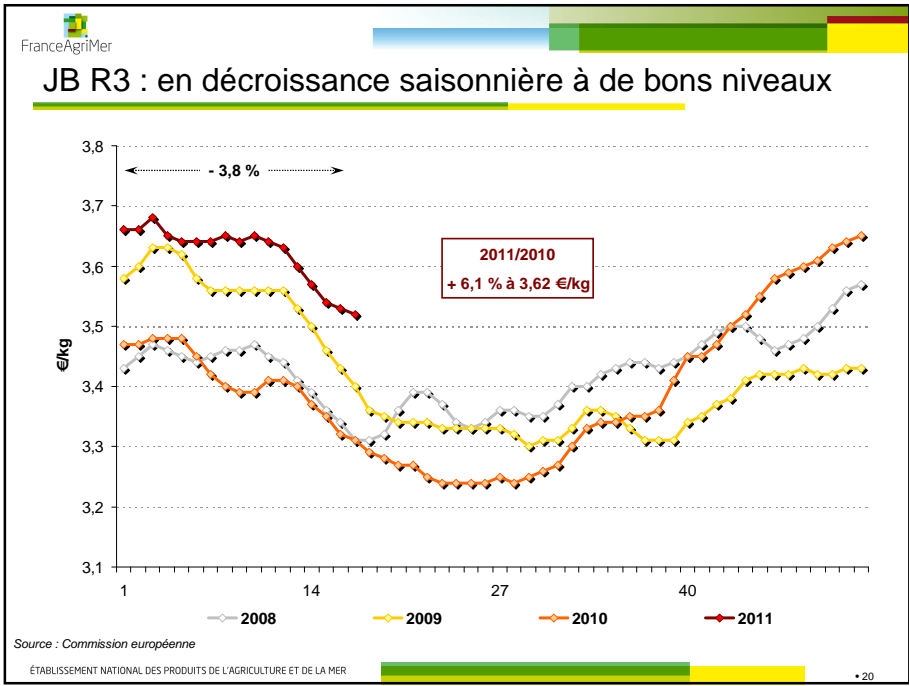
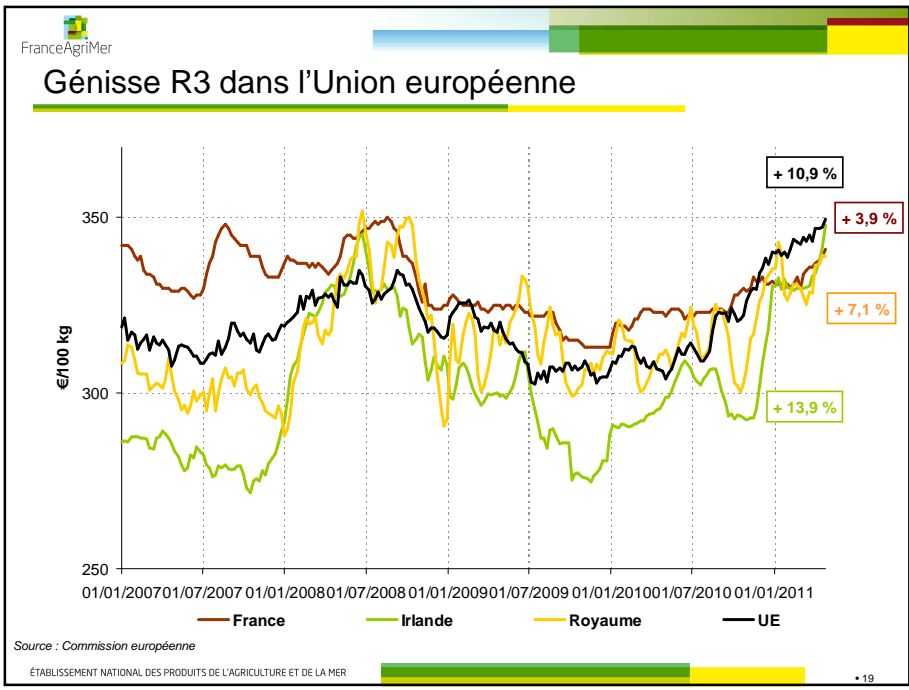
## Vaches R3 : en croissance depuis le début de l'année

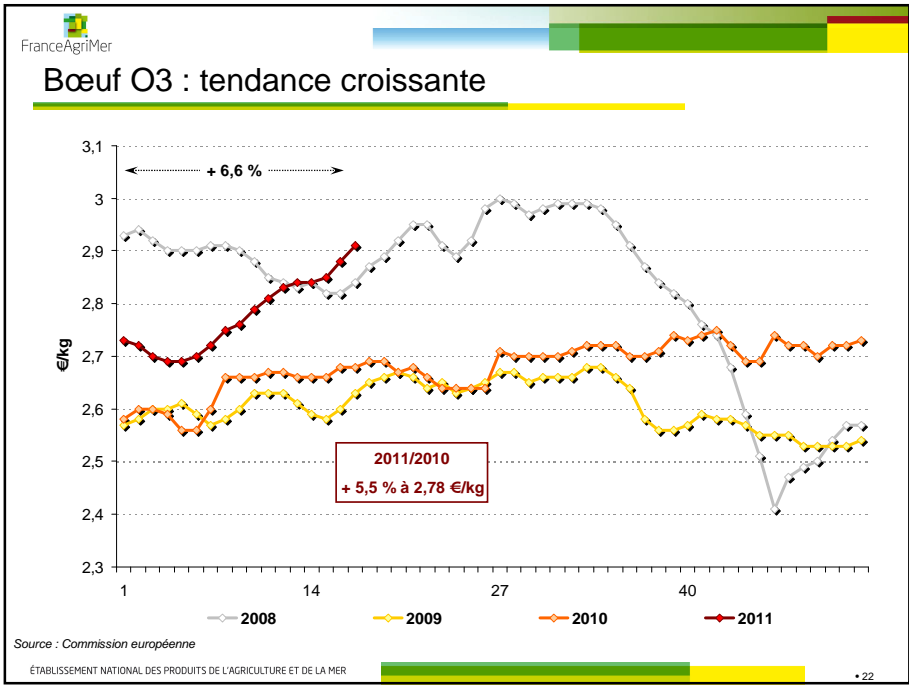
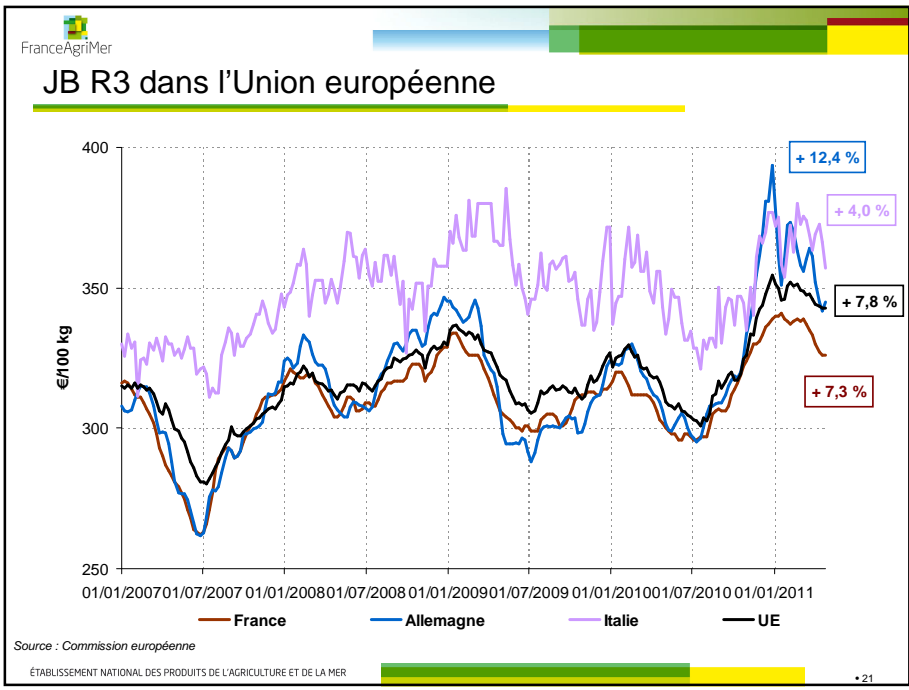


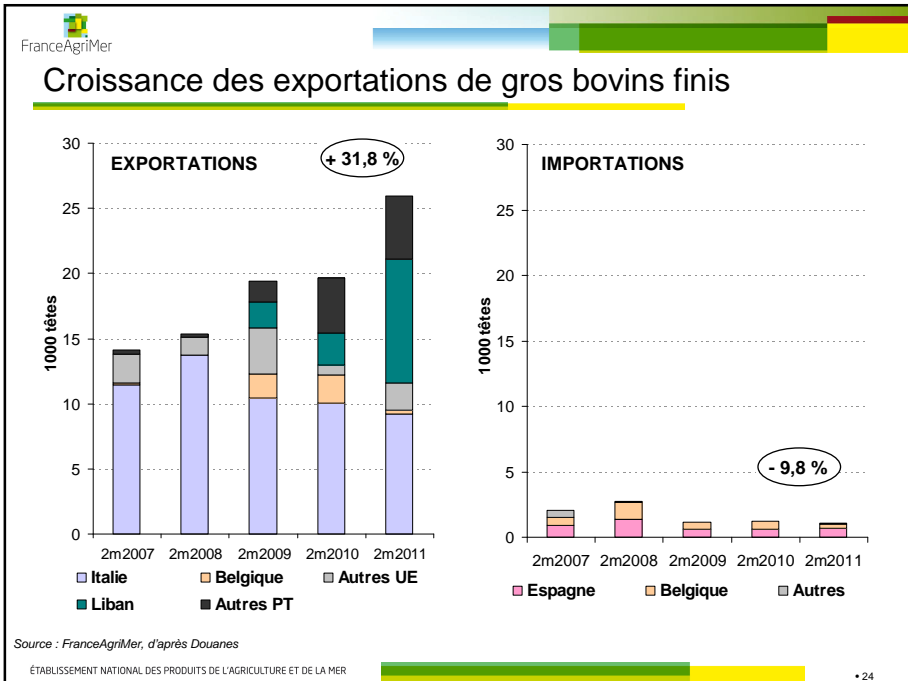
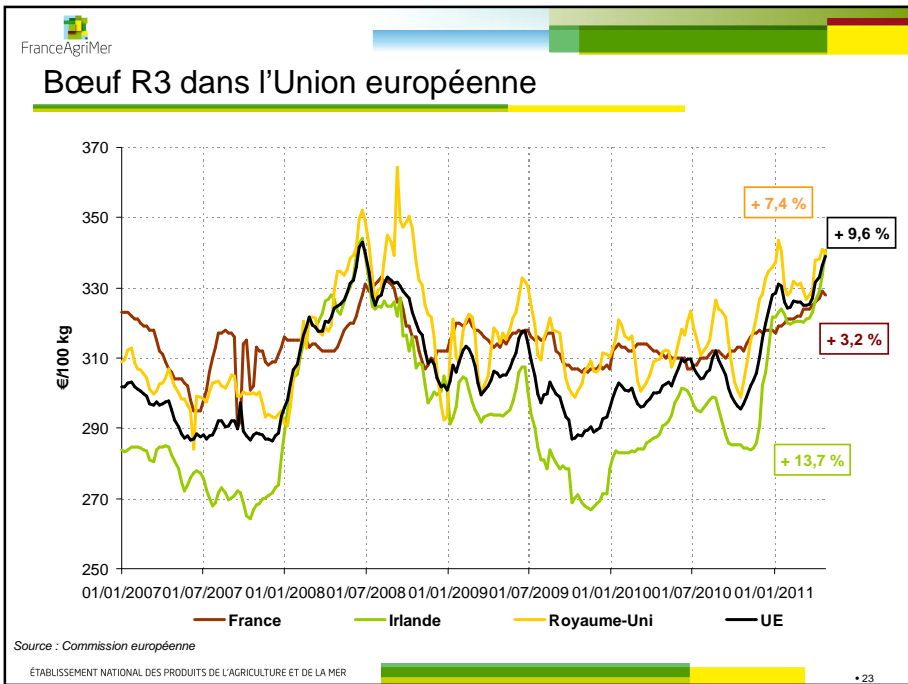
Source : Commission européenne  
ÉTABLISSEMENT NATIONAL DES PRODUITS DE L'AGRICULTURE ET DE LA MER



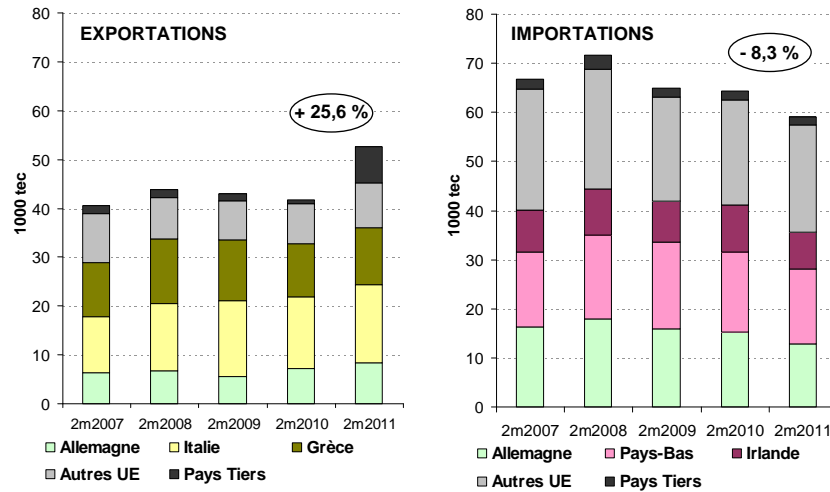








## Vers un solde du commerce de viande bovine équilibré



Source : FranceAgriMer, d'après Douanes

ÉTABLISSEMENT NATIONAL DES PRODUITS DE L'AGRICULTURE ET DE LA MER

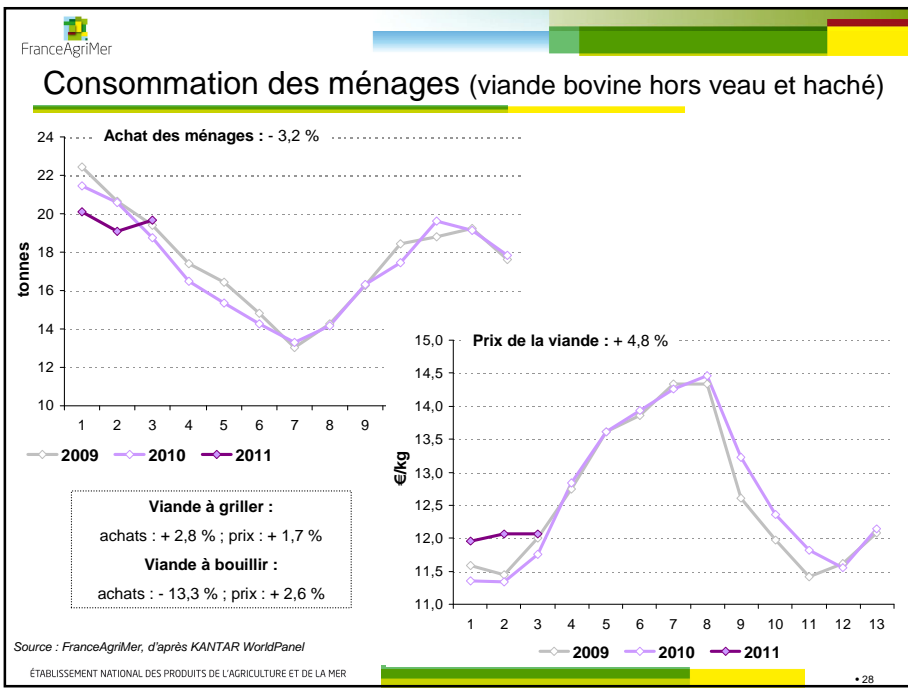
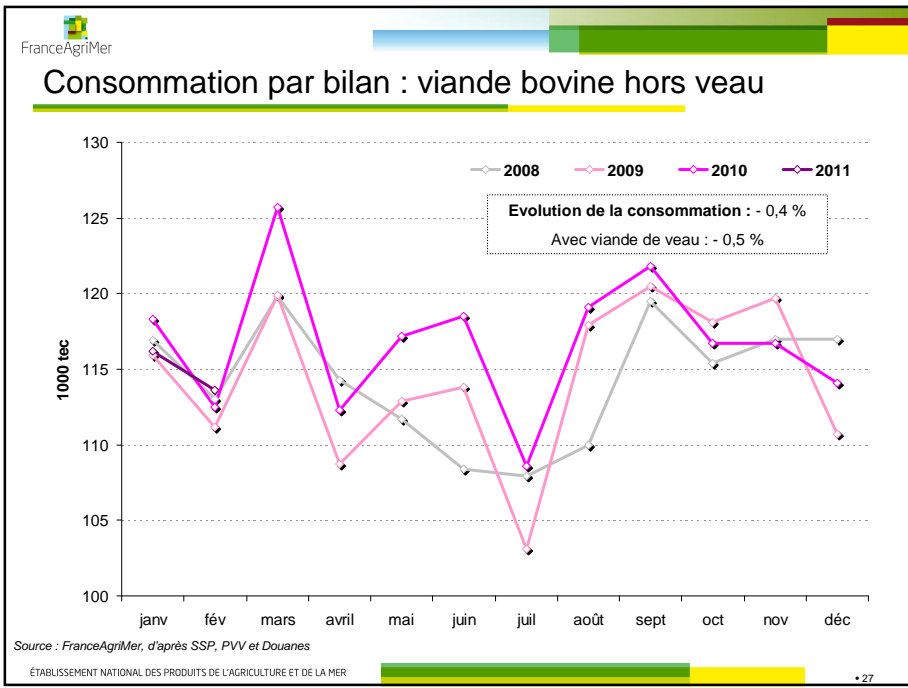
• 25

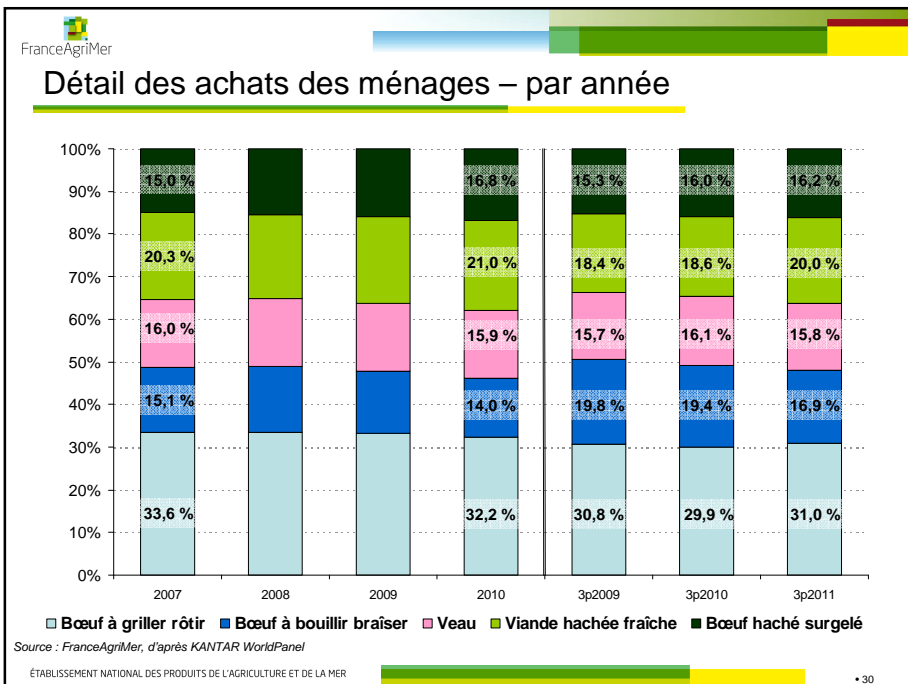
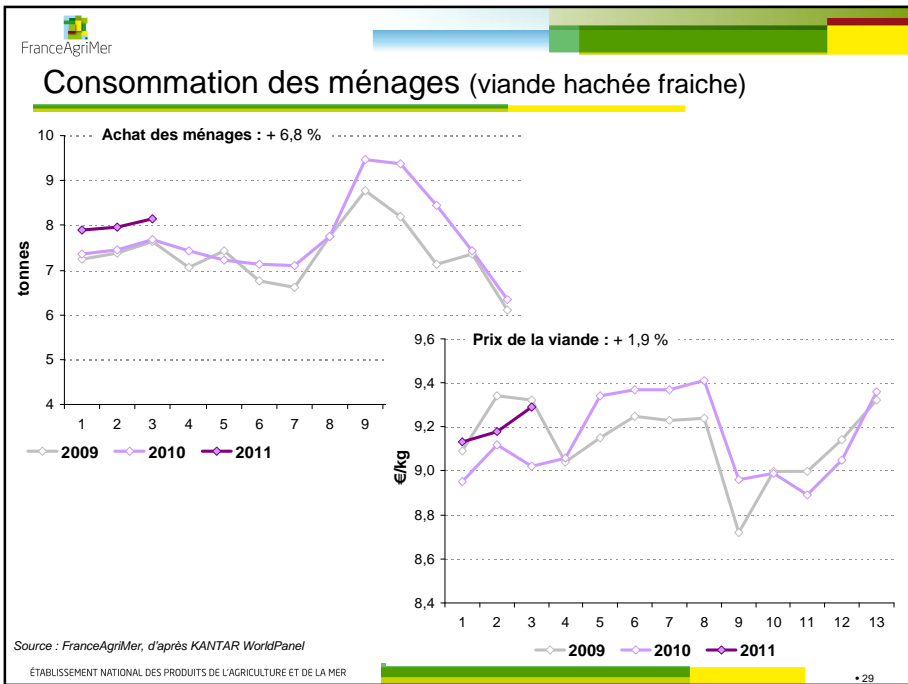
## POINT CONSOMMATION

Une modification du comportement des consommateurs français

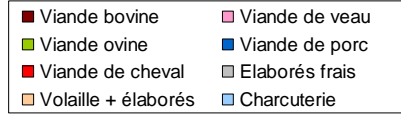
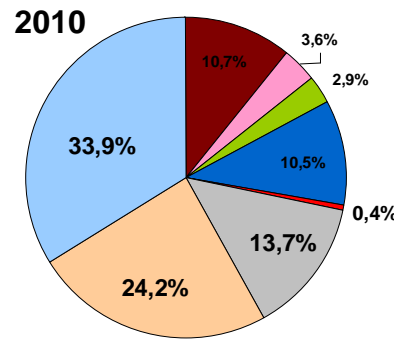
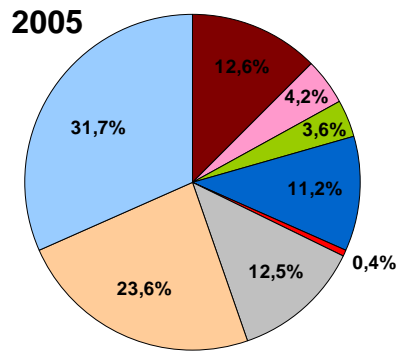
ÉTABLISSEMENT NATIONAL DES PRODUITS DE L'AGRICULTURE ET DE LA MER

• 26





## Répartition des achats par principales viandes fraîches



Source : FranceAgriMer, d'après KANTAR WorldPanel

ÉTABLISSEMENT NATIONAL DES PRODUITS DE L'AGRICULTURE ET DE LA MER