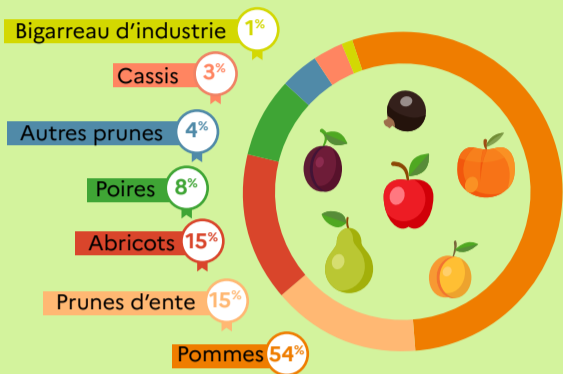


## ACTIVITÉS AGRICOLES ET INDUSTRIELLES

La transformation concerne environ **23%** de la production de fruits des vergers.

### RÉPARTITIONS DES SURFACES PAR ESPÈCE



**9 872** producteurs

**101** organisations de producteurs (OP)

**150 millions d'€** de chiffre d'affaires (CA)

**373 810 tonnes** livrées aux usines françaises

**73 770 ha** de vergers (frais + transformés)

### TRANSFORMATEURS

**16 400** emplois directs

**161** unités de transformations (dont producteurs transformateurs de pruneaux)

**146** entreprises industrielles (dont producteurs transformateurs de pruneaux)

**2,65 milliards d'€** de chiffre d'affaires industriel

### FABRICATIONS INDUSTRIELLES

**427 000 tonnes** de compotes

**175 000 tonnes** de confitures

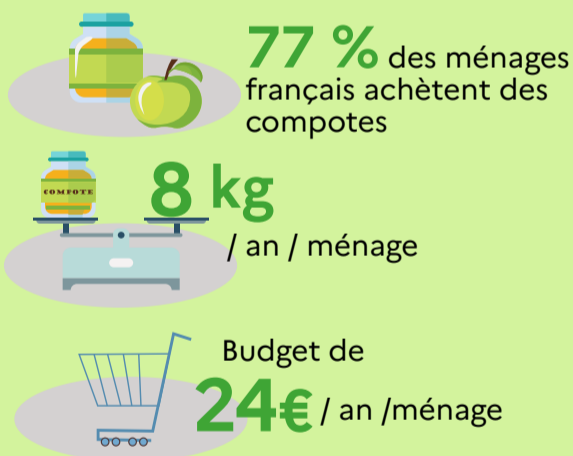
**29 000 tonnes** de pruneaux et spécialités

**4 300 tonnes** de cerises confites

**1 436 millions** de litres de jus et de nectars de fruits

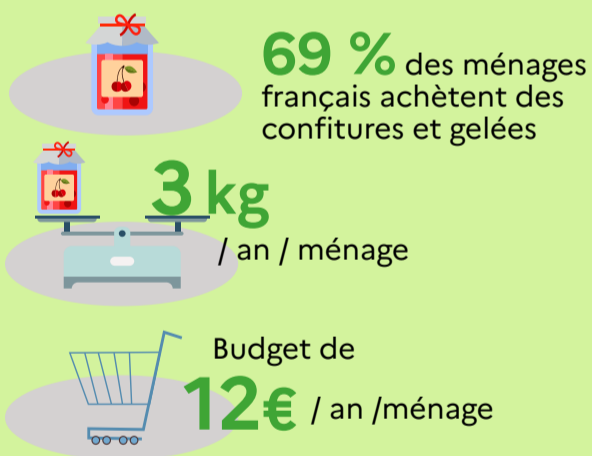
## CONSOMMATION À DOMICILE

### LES COMPOTES



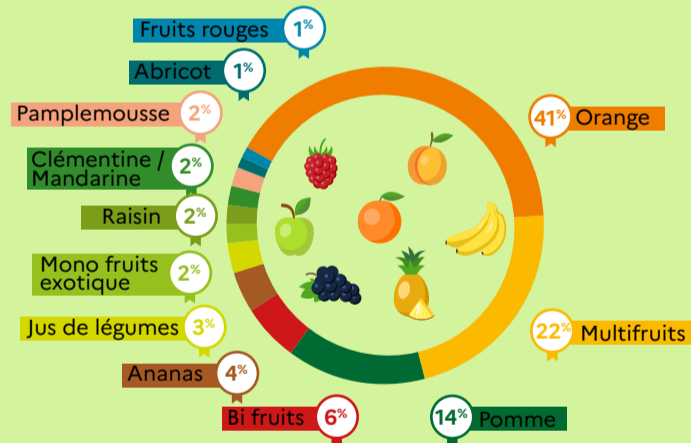
Source : Kantar WorldPanel 2022

### LES CONFITURES ET GELÉES



### LES JUS ET NECTARS

Répartition des ventes selon les parfums (en volume)



PÉRIMÈTRE : HMSM - SDMP - PROXI - DRIVE  
Source : Nielsen 2022

## COMMERCE EXTÉRIEUR

### LA FRANCE



### FRUITS TRANSFORMÉS

Balance commerciale **NÉGATIVE**  
**-780 M€**

### COMPOTES

Balance commerciale **POSITIVE**  
**+39 M€**

**35 000 tonnes**  
**146 000 euros**  
EXPORT

### CONFITURES

Balance commerciale **POSITIVE**  
**+221 M€**

**76 000 tonnes**  
**301 000 euros**  
EXPORT

Sources : Panorama statistique des fruits et légumes transformés, 2022, ANIFELT pour FranceAgriMer