



**RÉPUBLIQUE
FRANÇAISE**

*Liberté
Égalité
Fraternité*



FranceAgriMer

ÉTABLISSEMENT NATIONAL
DES PRODUITS DE L'AGRICULTURE ET DE LA MER

FILIÈRE LAIT DE VACHE BIOLOGIQUE : INDICATEURS DE CONJONCTURE

Conseil Spécialisé Ruminants Lait & Viande

9 octobre 2024

Faits marquants

La consommation de produits laitiers biologiques par les ménages français semble se stabiliser...

En moyenne sur 8 mois, la diminution des volumes de produits laitiers biologiques achetés par les ménages français est resté très marquée (- 12,8 % pour le lait conditionné, - 13,9 % pour le beurre). En revanche, les volumes achetés lissés sur 12 mois semblent s'être stabilisés sur les derniers mois pour certains produits comme le beurre et les produits ultra-frais. Cette tendance n'est pas encore visible sur le lait conditionné biologique. Ces tendances de consommation, encourageantes, interviennent dans un contexte de hausse des prix bien plus modérée que les années précédentes. Par ailleurs, l'écart de prix au kilo entre le bio et le non bio s'est amoindri pour le beurre, tandis qu'il s'est de nouveau creusé pour le lait biologique (pour les produits sous marques nationales), ce qui peut expliquer au moins en partie les évolutions des volumes achetés.

...mais la collecte française a poursuivi son repli.

Sur les 7 premiers mois de l'année 2024, les volumes de lait biologique collectés se sont inscrits 4,4 % sous leurs niveaux de 2023. Un recul tout juste moins marqué en MSU, grâce à l'amélioration des taux. Cette diminution est à relier avec la baisse du nombre de livreurs : - 5,3 % au mois de juillet 2024 par rapport à juillet 2023. Le prix du lait s'est en moyenne maintenu au même niveau que 2023 sur 7 mois.

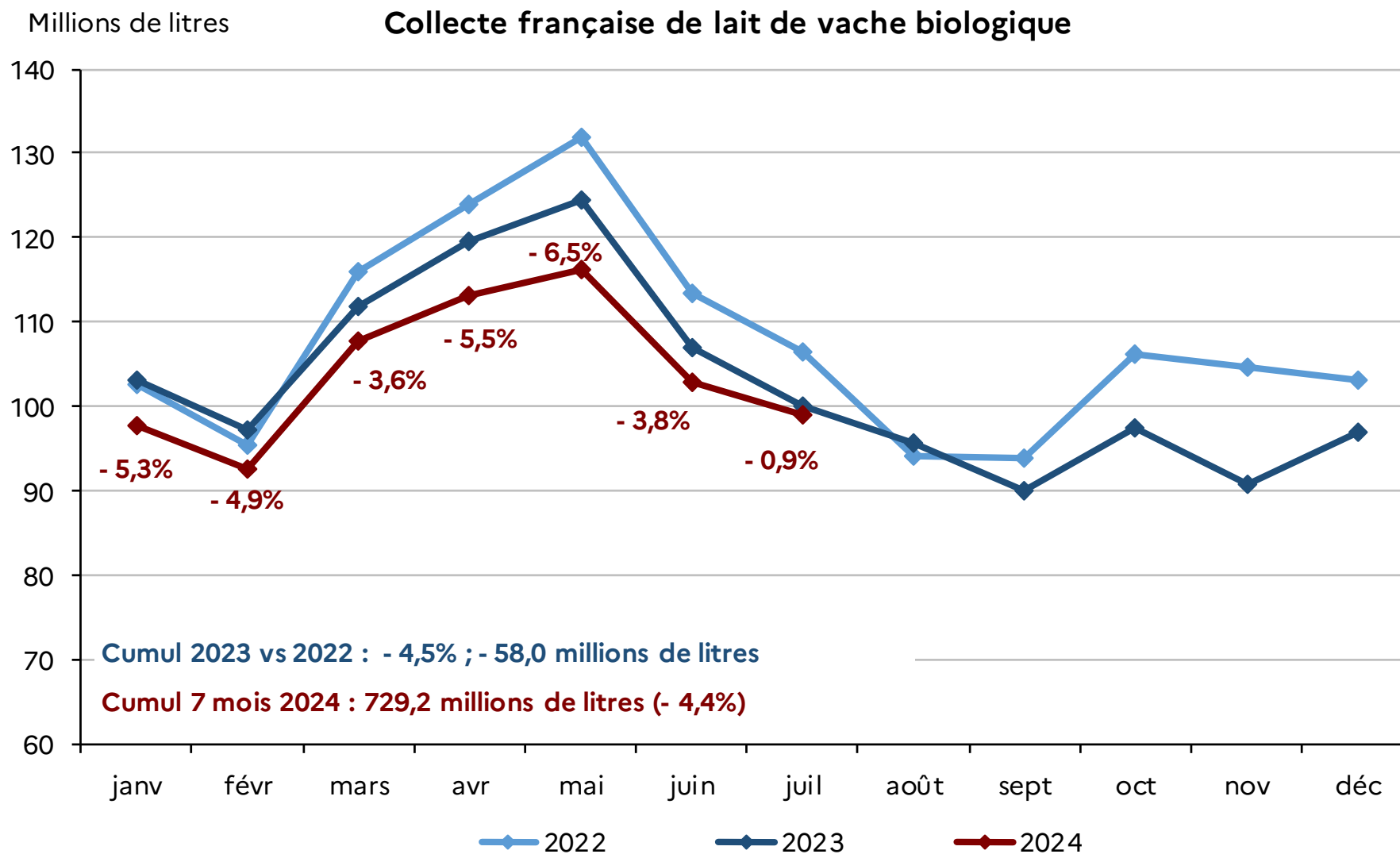
Dans les autres pays européens, les situations ont été contrastées

Au Danemark, la production a été, comme en France, orientée à la baisse. Les volumes ont perdu 7,1 % sur 7 mois. À l'inverse, en Autriche, la collecte a retrouvé une dynamique haussière (+ 1,9 % sur 7 mois). En Allemagne, les volumes ont eux aussi augmenté (+ 2,1 % sur les 7 premiers mois de 2024), soutenus par un retour de la consommation (+ 9,2 % sur 8 mois selon Nielsen-ZMB).

Attention : diapositive modifiée le 15/10 suite à la publication de nouvelles données.

COLLECTE FRANÇAISE DE LAIT DE VACHE BIO

Sur 7 mois en 2024, la collecte française biologique a reculé de 4,4 %, soit un rythme équivalent à la moyenne observée en 2023 par rapport à 2022.

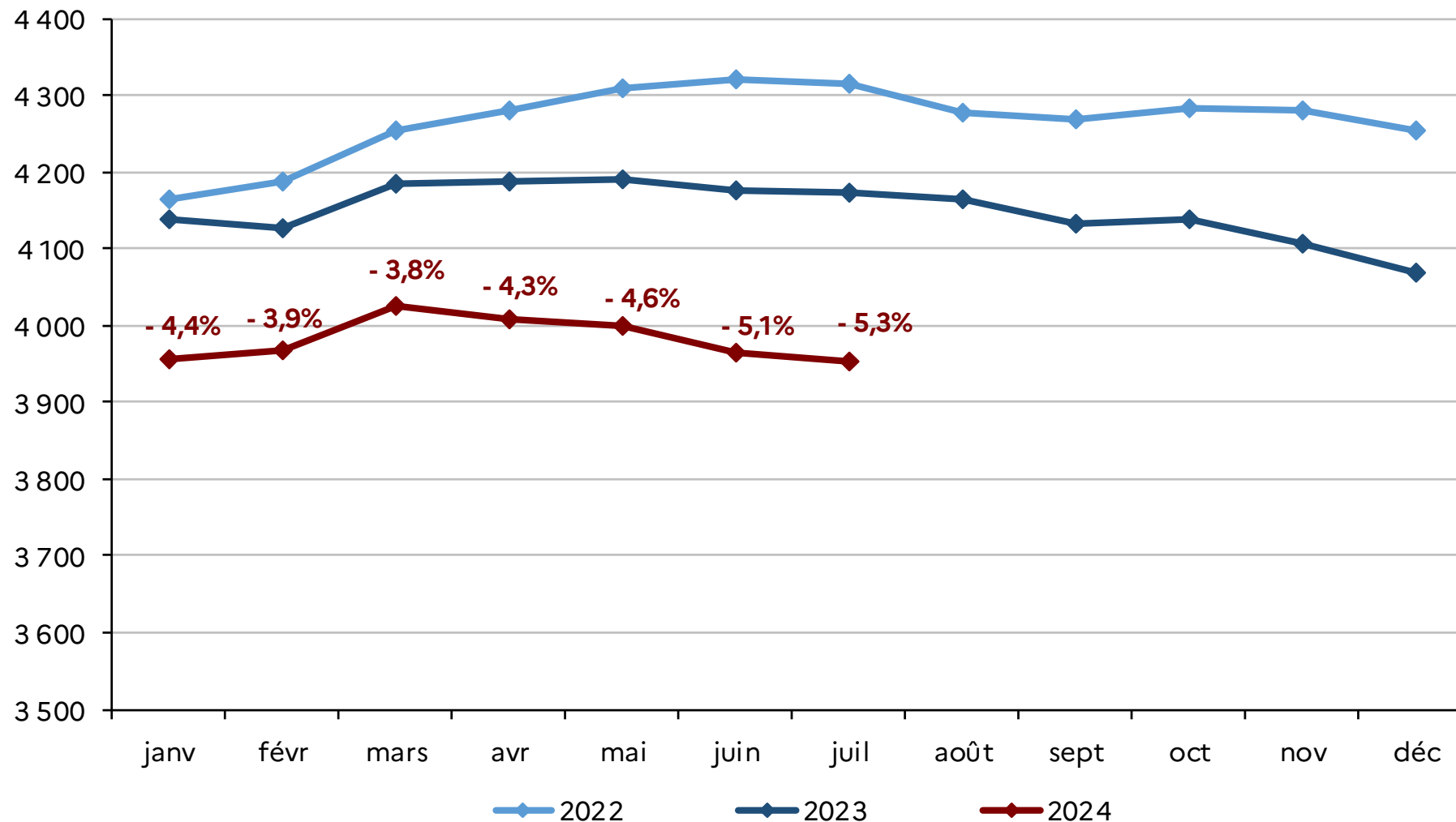


Source : FranceAgriMer d'après Enquête mensuelle laitière SSP-FranceAgriMer
 Les données de février 2024 ont été ramenées à 28 jours.

Attention : diapositive modifiée le 15/10 suite à la publication de nouvelles données.

Le recul de la collecte est à relier avec la baisse du nombre de producteurs de lait biologique. En juillet 2024, ce nombre était en diminution de 5,3 % par rapport à juillet 2023.

Nombre de producteurs ayant livré du lait bio

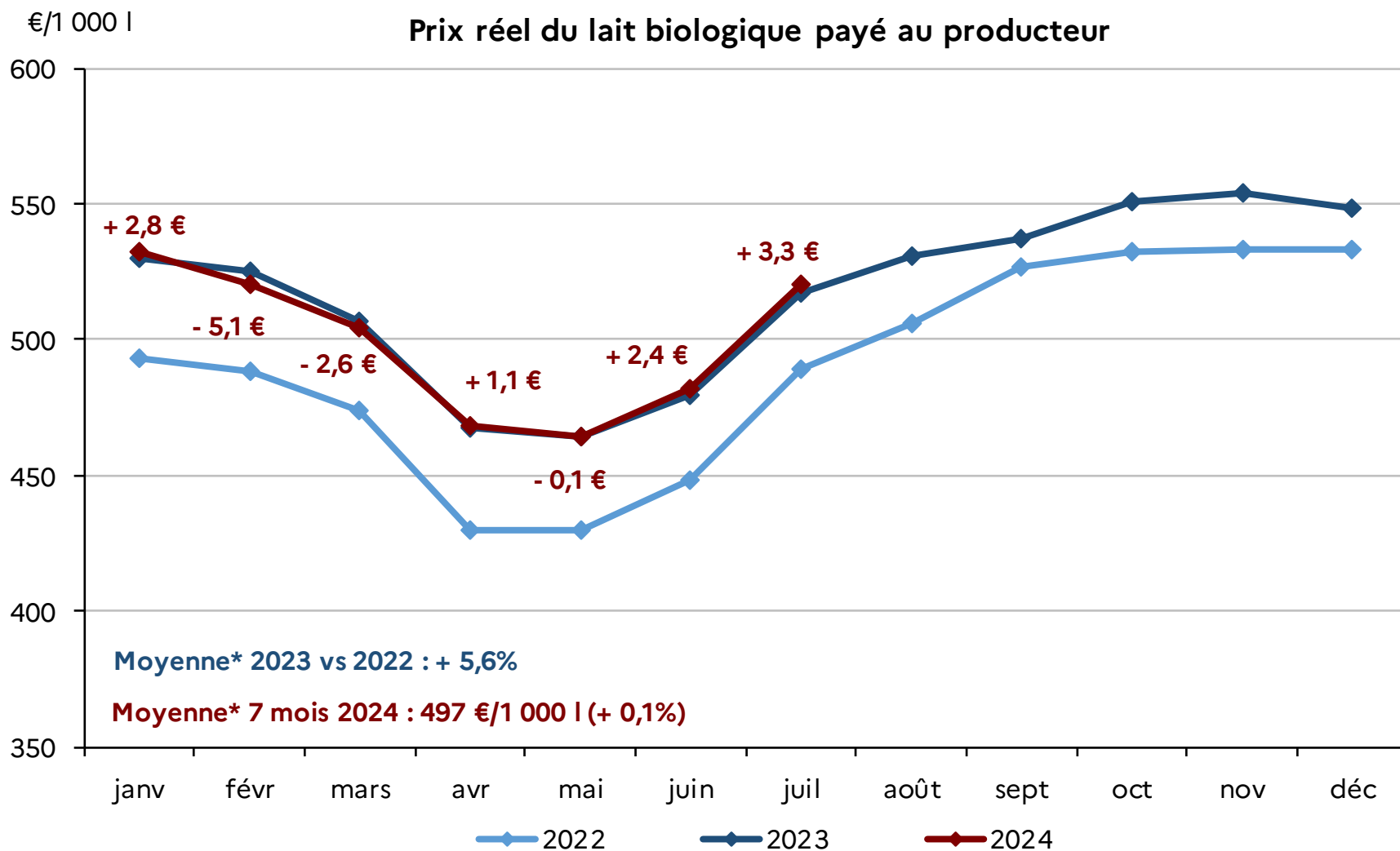


Source : FranceAgriMer d'après Enquête mensuelle laitière SSP-FranceAgriMer

Attention : diapositive modifiée le 15/10 suite à la publication de nouvelles données.

PRIX RÉEL DU LAIT BIOLOGIQUE PAYÉ AUX PRODUCTEURS

En parallèle, le prix réel du lait biologique s'est maintenu à des niveaux relativement proches de ceux de 2023. En moyenne sur 7 mois, le prix réel du lait bio a été de 497,0 €/1 000 l.



* Moyennes pondérées par les volumes

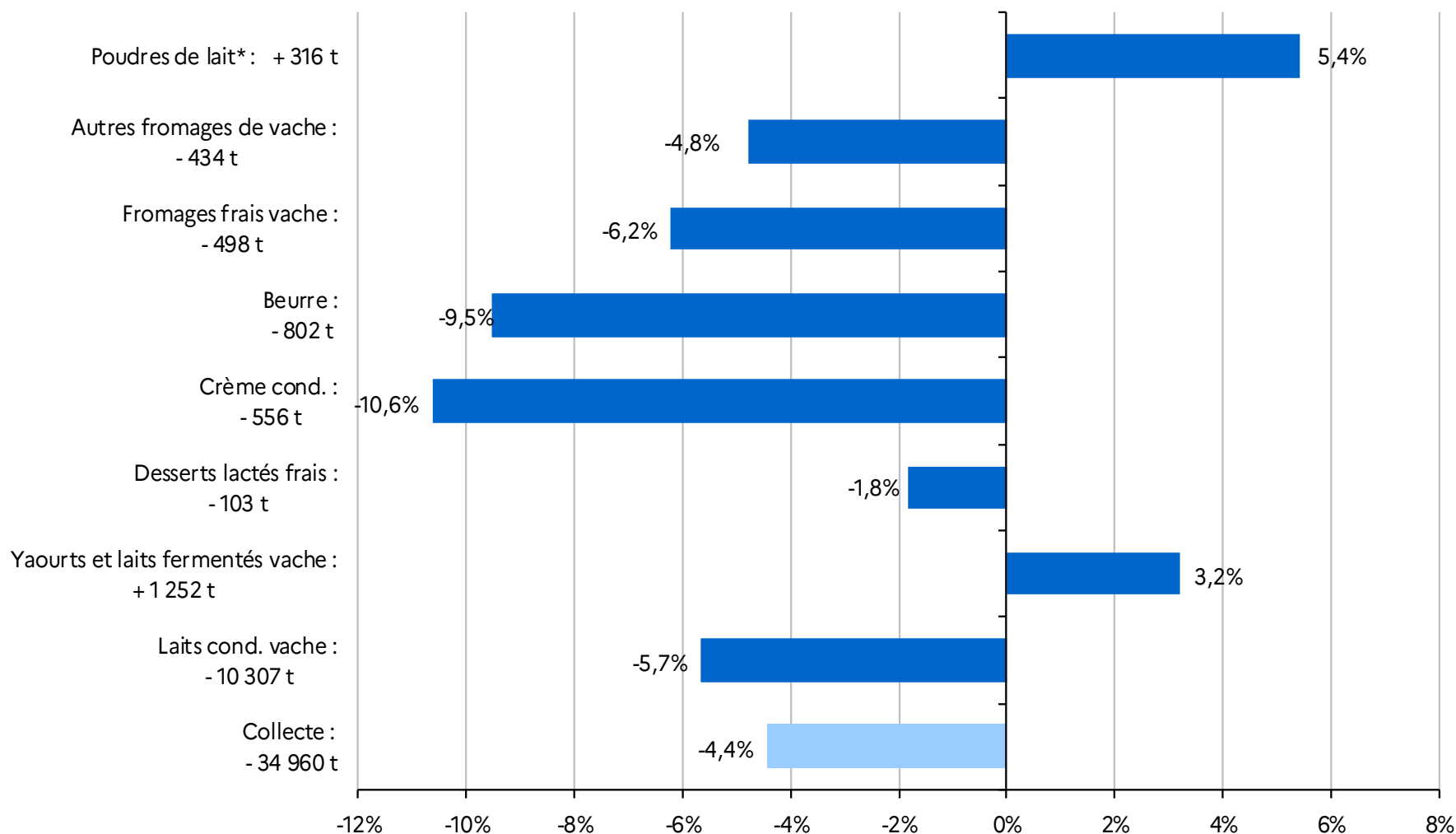
Source : FranceAgriMer d'après Enquête mensuelle laitière SSP-FranceAgriMer

Attention : diapositive modifiée le 15/10 suite à la publication de nouvelles données.

FABRICATIONS DE PRODUITS LAITIERS BIOLOGIQUES FINIS

Les fabrications de yaourts et laits fermentés biologiques se sont réorientées à la hausse sur 7 mois, mais les autres fabrications biologiques sont restées en repli.

Fabrications de produits laitiers biologiques (évolution 2024/2023 cumul 7 mois)



* Poudres séchées dans le mois

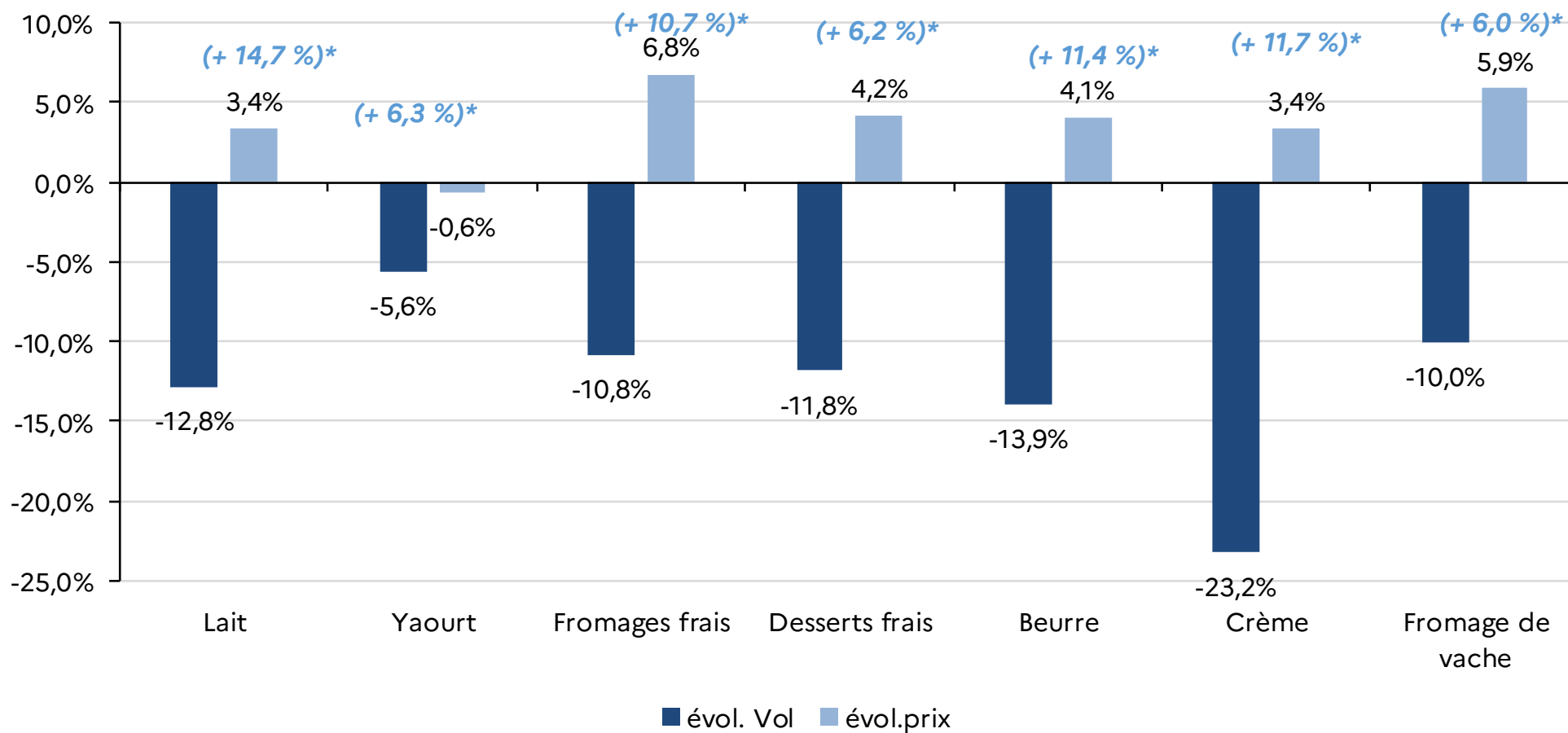
Source : FranceAgriMer d'après Enquête mensuelle laitière SSP-FranceAgriMer

Attention : diapositive modifiée le 15/10 suite à la publication de nouvelles données.

CONSOMMATION À DOMICILE DE PRODUITS LAITIERS BIOLOGIQUES

Sur les 8 premiers mois de 2024, le recul des achats de produits laitiers biologiques est resté important. En parallèle, seul le prix moyen d'achat des yaourts s'est stabilisé. Le prix des autres produits laitiers biologiques a de nouveau progressé, mais de manière moins forte qu'en 2023, sauf pour les fromages.

Évolution des volumes et des prix des produits laitiers biologiques (Cumul 8m 2024/8m 2023)

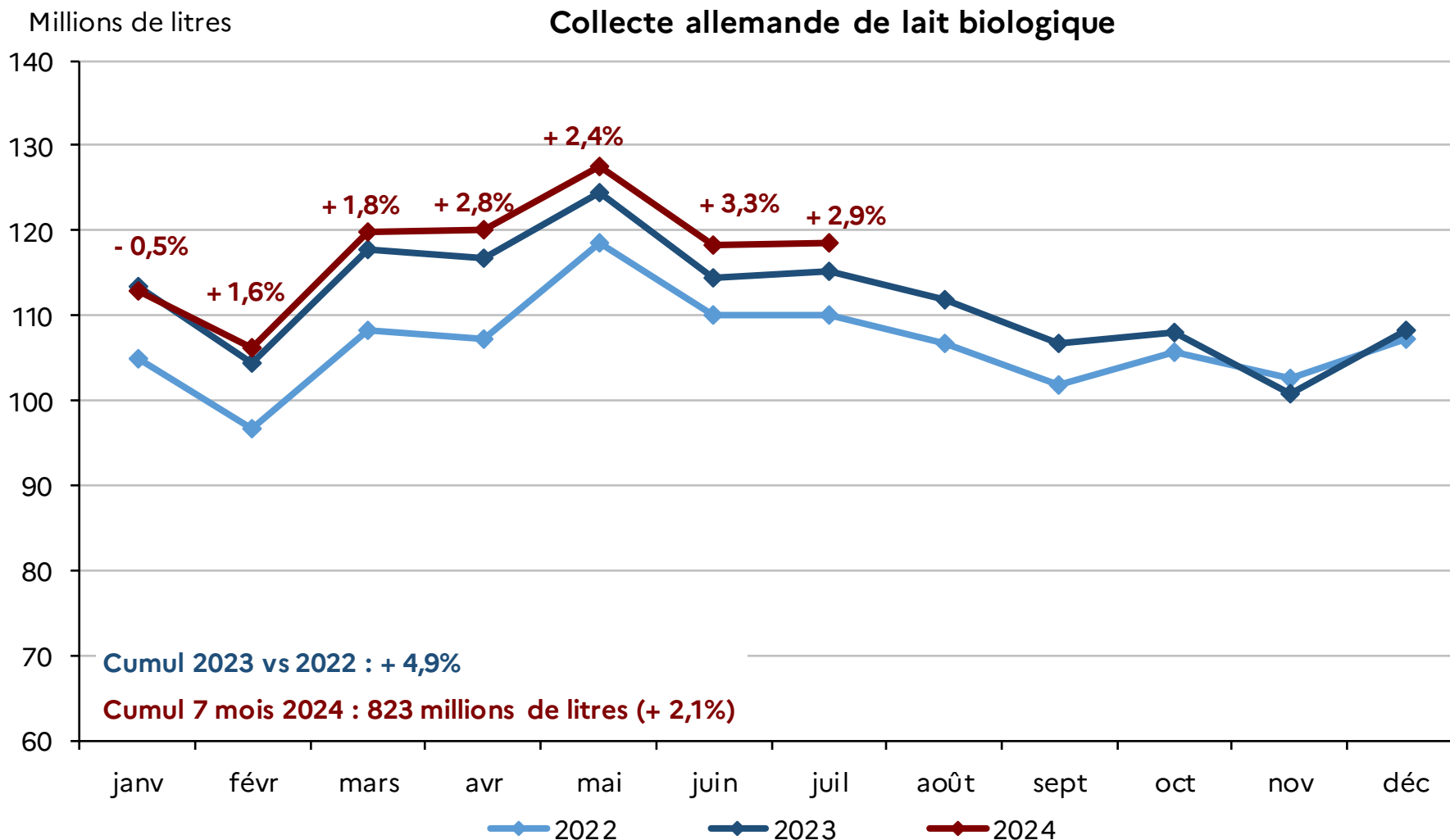


Source : FranceAgriMer d'après Kantar Worldpanel

*Hausse de prix observées entre le cumul 8 mois 2022 et le cumul 8 mois 2023.

ALLEMAGNE : COLLECTE DE LAIT BIOLOGIQUE

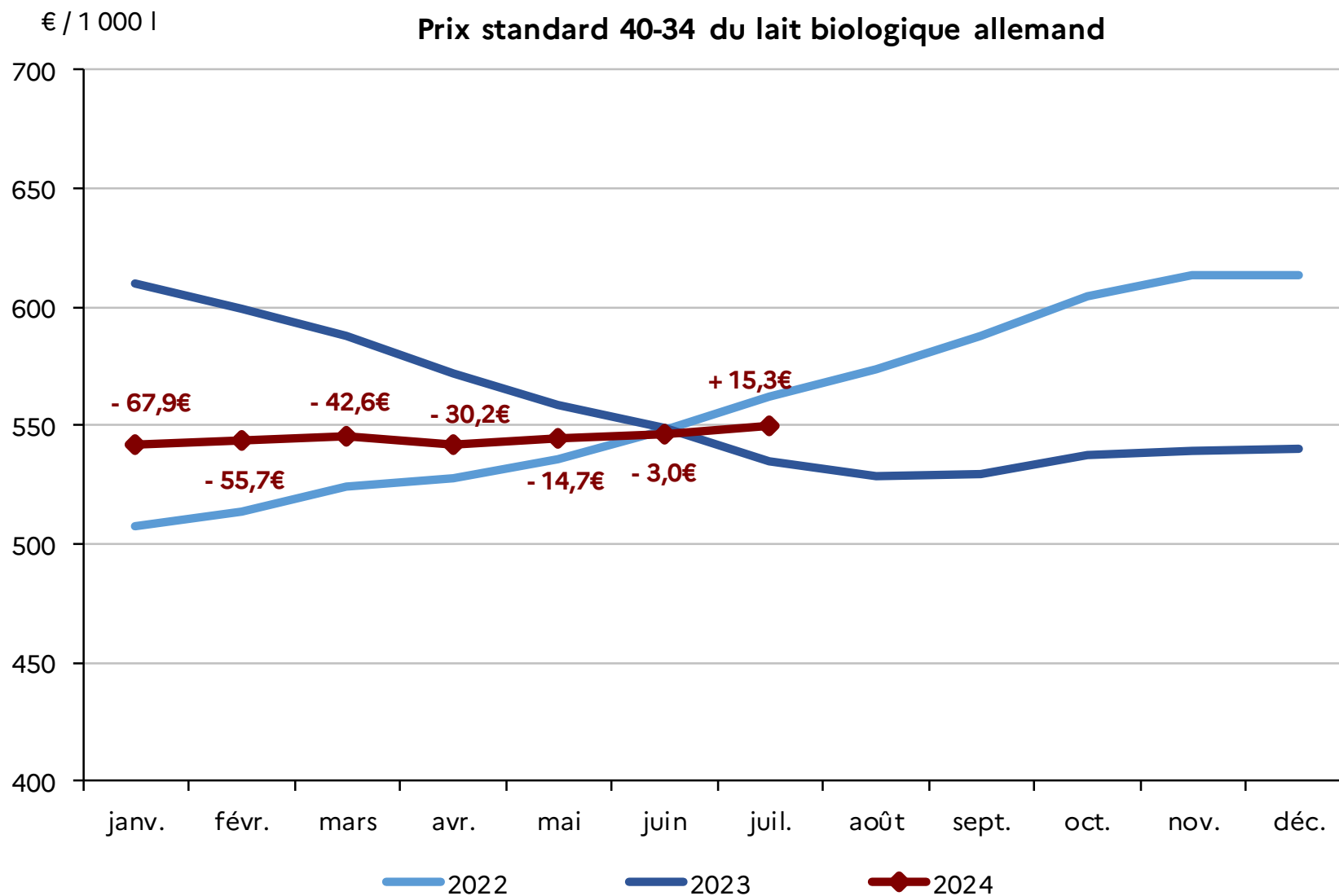
En Allemagne, la collecte de lait biologique a progressé de 2,1 % sur 7 mois en 2024. Après un 1^{er} trimestre où le rythme de progression avait été modéré (+ 0,9 %/3m 2023), les volumes ont progressé plus nettement dès le mois d'avril.



Source : FranceAgriMer d'après AMI-BLE

ALLEMAGNE : PRIX DU LAIT BIOLOGIQUE PAYÉ AUX PRODUCTEURS

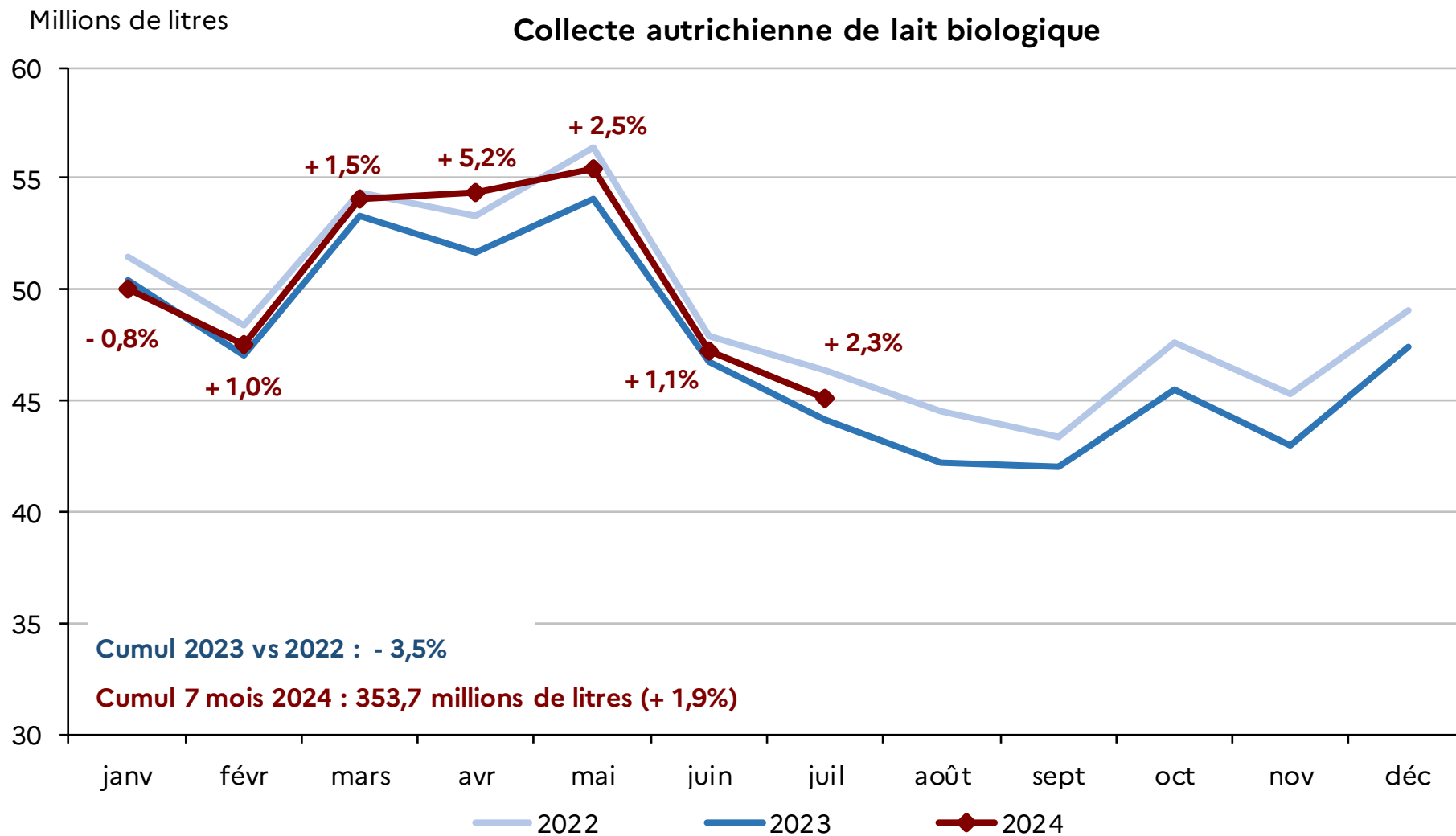
Sur les 7 premiers mois de l'année 2024, le prix standard du lait biologique allemand est resté relativement stable, sous les 550 €/1 000 l. Le prix de juillet s'est ainsi positionné 15,3 € au-dessus de son niveau de juillet 2023.



Source : FranceAgriMer d'après AMI-BLE

AUTRICHE : COLLECTE DE LAIT BIOLOGIQUE

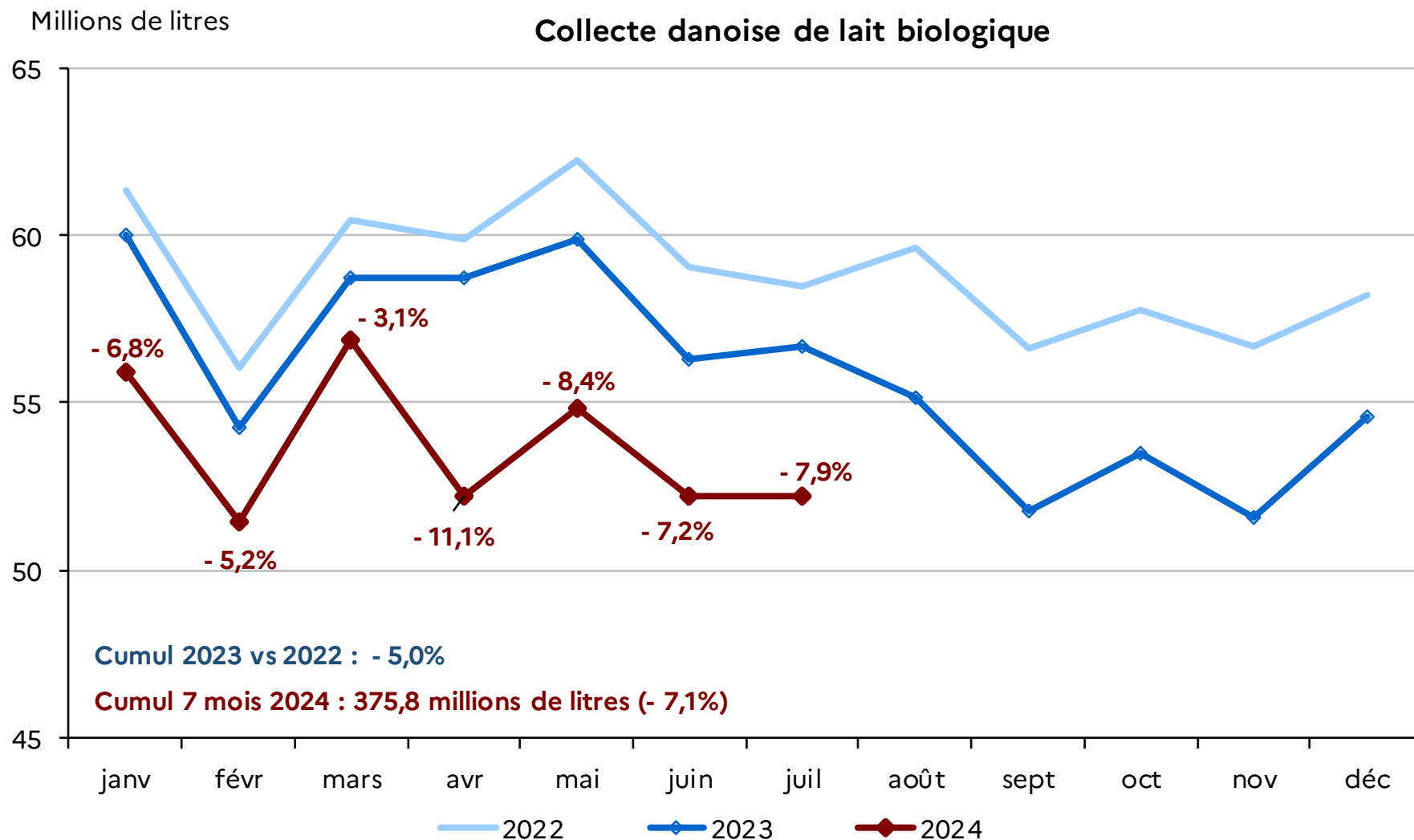
En Autriche, après un décrochage marqué en 2023, le recul de la collecte biologique semble s'être arrêté : sur les 7 premiers mois de 2024, les volumes ont progressé de 1,9 % par rapport aux 7 premiers mois de 2023.



Source : FranceAgriMer d'après AMA
Les données de février 2024 ont été ramenées à 28 jours.

DANEMARK : COLLECTE DE LAIT BIOLOGIQUE

Le repli des volumes danois de lait bio s'est poursuivi au printemps et sur le début de l'été 2024, avec des baisses marquées. En moyenne sur 7 mois, les volumes danois de lait bio ont perdu 7,1 % par rapport au cumul 6 mois 2023.



Source : FranceAgriMer d'après www.statistikbanken.dk
Les données de février 2024 ont été ramenées à 28 jours.



**RÉPUBLIQUE
FRANÇAISE**

*Liberté
Égalité
Fraternité*



FranceAgriMer

ÉTABLISSEMENT NATIONAL
DES PRODUITS DE L'AGRICULTURE ET DE LA MER

Contact

Olivia Parodi

olivia.parodi@franceagrimer.fr