



**RÉPUBLIQUE
FRANÇAISE**

*Liberté
Égalité
Fraternité*



FranceAgriMer

ÉTABLISSEMENT NATIONAL
DES PRODUITS DE L'AGRICULTURE ET DE LA MER

CONSEIL SPÉCIALISÉ VIN ET CIDRE

MARCHÉ À LA PRODUCTION 18 SEMAINES CAMPAGNE 2024/25

4 Décembre 2024

Sommaire

1. Vin De France (SIG)
2. Vin IGP
3. Vin AOP
4. Prix VSIG France/Italie/Espagne
5. Sorties de chais

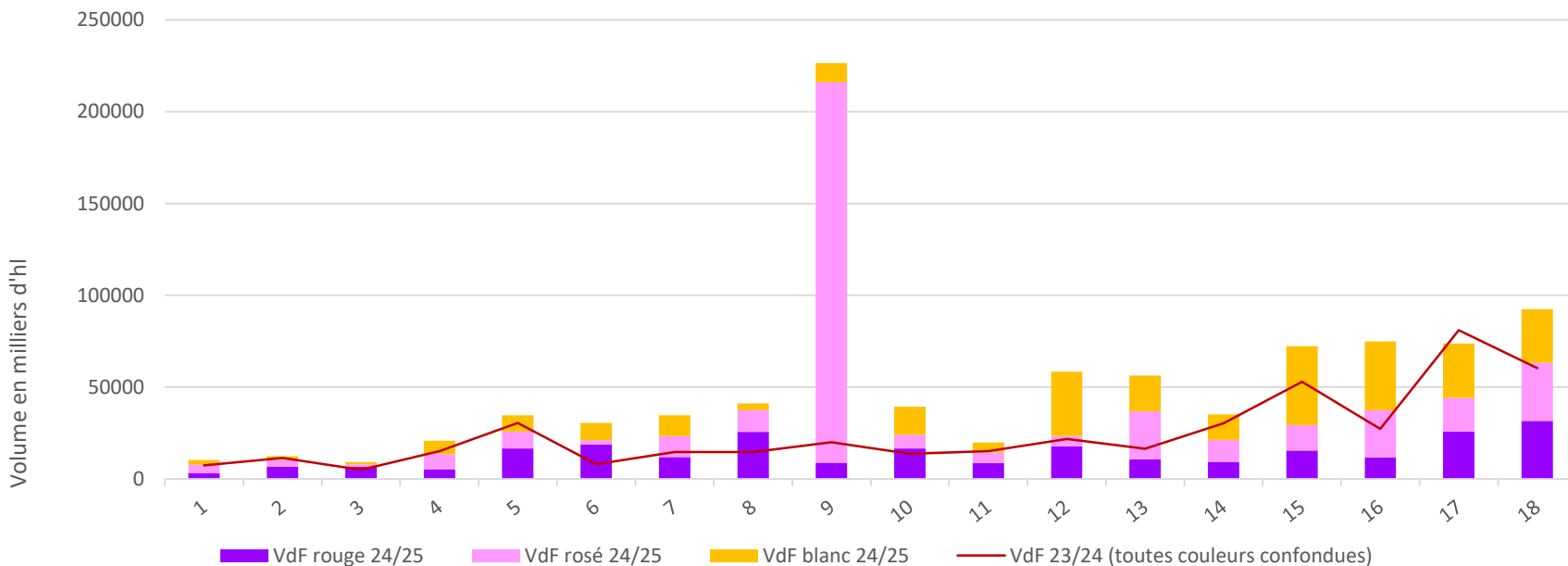
Transactions vrac Vin De France (SIG) en 2024/25

Tous millésimes confondus

Cumul Vin De France (SIG) **rouges** depuis le début de la campagne 2024/25 : **251** mhl ; + 102 % vs 2023/24

Cumul Vin De France (SIG) **rosés** depuis le début de la campagne 2024/25 : **406** mhl ; + 254 % vs 2023/24

Cumul Vin De France (SIG) **blancs** depuis le début de la campagne 2024/25 : **285** mhl ; + 38 % vs 2022/23



Source : Contrats d'achat FranceAgriMer

Ventes en vrac à 18 semaines de campagne 2024/25 (Novembre 2024)

Transactions vrac Vin De France (SIG) à 18 semaines

Millésime 2024 – campagne 2024/25 Vs. Millésime 2023 – campagne 2023/24

Millésime 2023 - campagne 2023/24 Vs. Millésime 2024 - campagne 2024/25				
Volume en milliers d'hl à 18 s	MILLESIME 2023 CAMPAGNE 2023/24		MILLESIME 2024 CAMPAGNE 2024/25	
	Volume	Prix	Volume	Prix
Prix moyen en €/hl				
TOTAL Vin De France (SIG) rouges	17,38	95,48	22,02	104,73
dont Merlot	5,97	67,43	1,73	73,80
dont Cabernet -Sauvignon	1,02	67,98	0,30	67,00
dont Pinot noir	6,06	125,56	12,59	118,57
dont Syrah	0,85	111,25	4,70	82,24
TOTAL Vin De France (SIG) rosés	9,21	72,29	12,52	86,31
dont Cinsaut	1,39	72,04	2,02	67,36
dont Grenache	0,68	77,69	2,66	95,63
dont Syrah	1,27	83,21	1,86	89,18
dont Merlot	3,74	61,35	2,40	74,69
dont Pinot noir	0,62	102,82	3,52	96,28
TOTAL Vin De France (SIG) blancs	83,23	100,07	106,13	103,48
dont Sauvignon	18,78	109,82	33,46	105,29
dont Chardonnay	27,22	104,90	35,88	113,24
dont Muscat	5,55	105,58	10,08	89,58
dont Colombard	22,08	84,26	15,03	83,79
dont Pinot noir	0,26	120,00	1,09	100,00

Source : Contrats d'achat FranceAgriMer

Ventes en vrac à 18 semaines de campagne 2024/25 (Novembre 2024)

Transactions vrac Vin De France (SIG) à 18 semaines

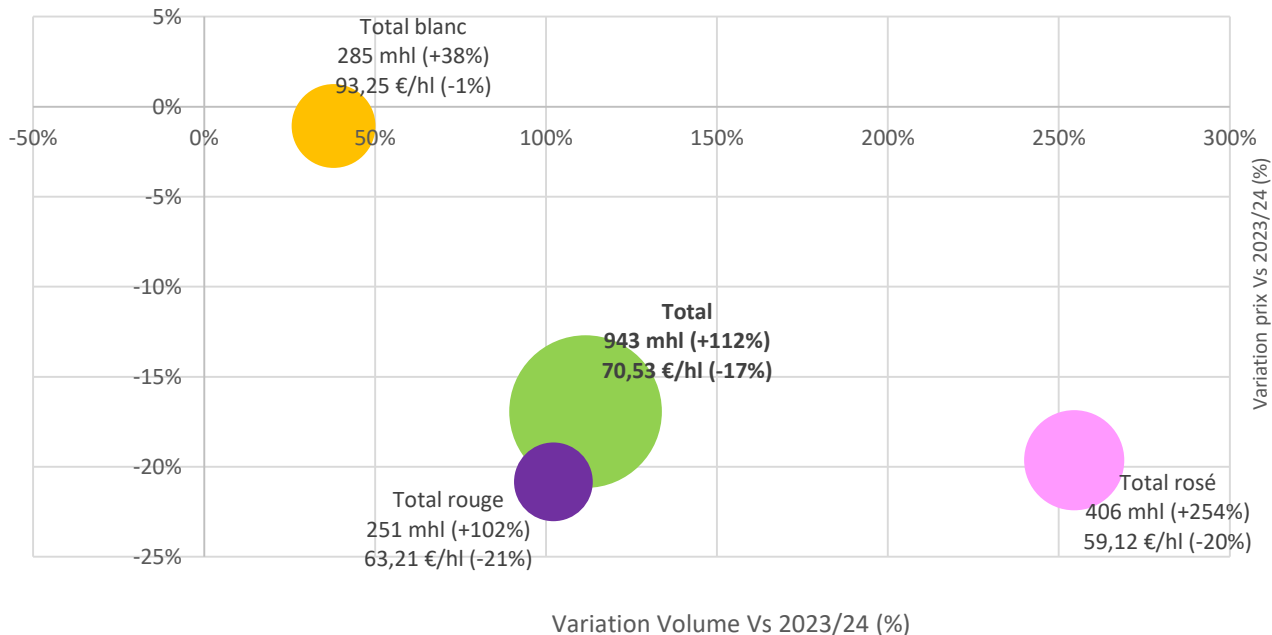
Millésime 2023 - campagne 2023/24 Vs. Millésime 2024 - campagne 2024/25									
Volume en milliers d'hl à 18 s		MILLESIME 2023 CAMPAGNE 2023/24				MILLESIME 2024 CAMPAGNE 2024/25			
Prix moyen en €/hl		ROUGE	ROSE	BLANC	TOTAL	ROUGE	ROSE	BLANC	TOTAL
Vin de France (SIG) TOTAL France	Volume	36	69	147,71	253	50,32	120,86	164,195	335,37
	Prix moyen	81,19	80,21	93,96	88,39	86,99	83,18	99,57	91,78
Vin de France (SIG) avec mention de cépage	Volume	17,43	9,49	88,21	115,14	22,22	12,816	109,52	144,56
	Prix moyen	95,38	73,58	93,89	92,44	104,99	85,23	103,93	102,44
Vin de France (SIG) d'assemblage (blend)	Volume	18	60	59	137	28,10	108,04	54,68	190,82
	Prix moyen	67,67	81,26	94,07	85,00	72,76	82,94	90,84	83,71

Source : Contrats d'achat FranceAgriMer

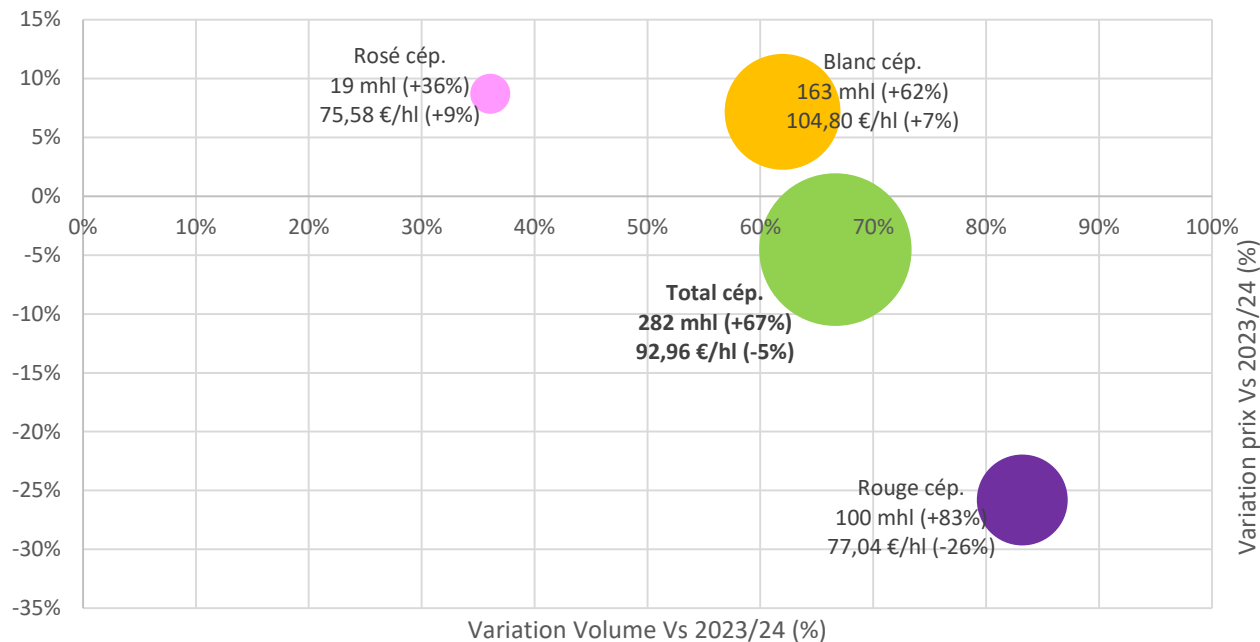
Ventes en vrac à 18 semaines de campagne 2024/25 (Novembre 2024)

Transaction vrac Vin de France (SIG) à 18 semaines de campagne 2024/25*

(*) Tous millésimes
confondus



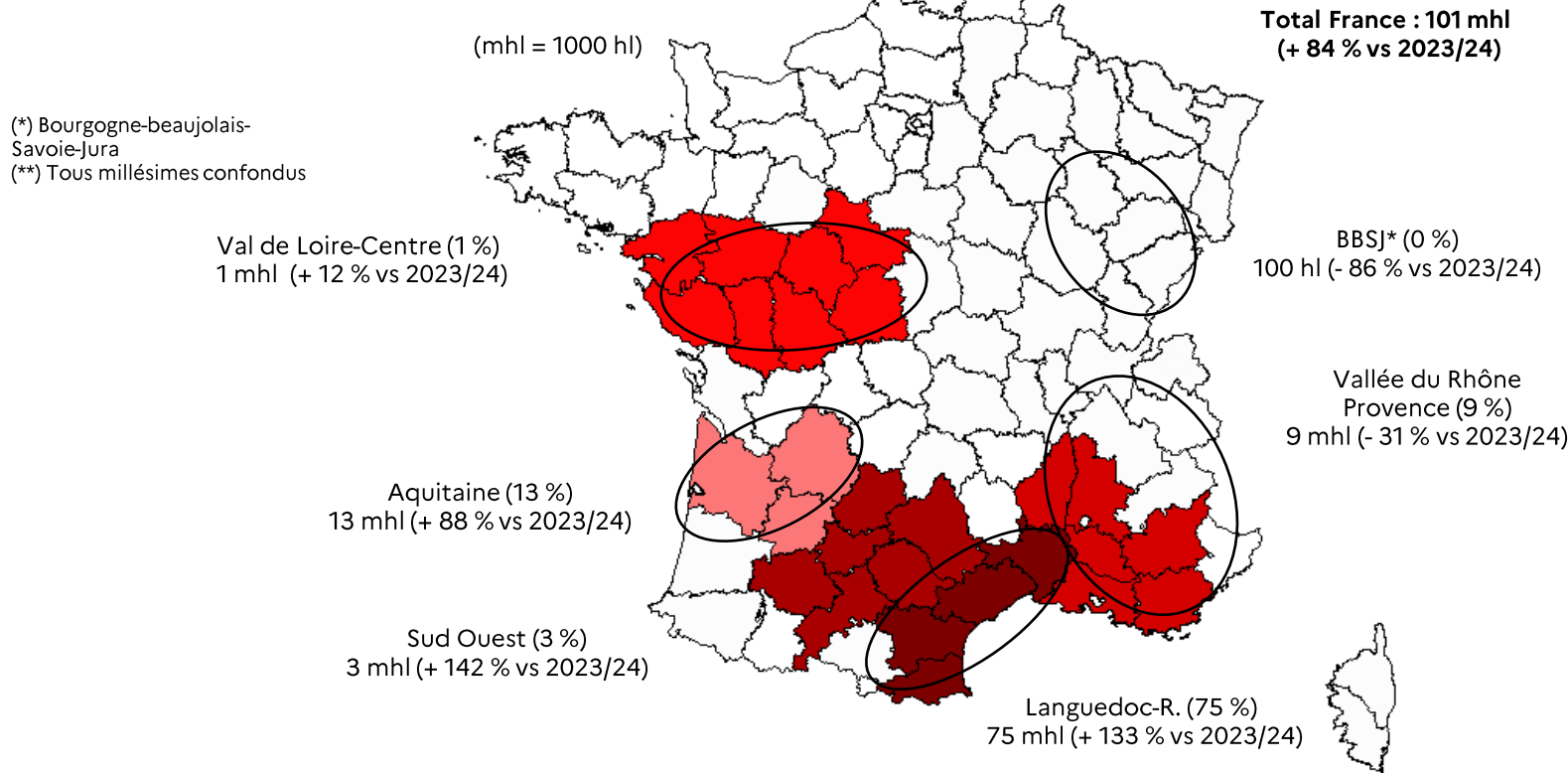
Transaction vrac Vin de France (SIG) à 18 semaines de campagne 2024/25* (avec mention de cépage)



(*) Tous millésimes confondus

(**) Vin De France (SIG) avec cépages = 30 % des volumes

Transactions vrac Vin De France (SIG) rouges avec mention de cépage par bassin **



Source : Contrats d'achat FranceAgriMer

Ventes en vrac à 18 semaines de campagne 2024/25 (Novembre 2024)

Transactions vrac Vin De France (SIG) rosés avec mention de cépage par bassin*

(mhl = 1000 hl)

Total France : 19 mhl
(+ 34 % vs 2023/24)

(*) Tous millésimes confondus

Val de Loire-Centre (8 %)
2 mhl peu de volumes en 2023/24)

Aquitaine (3 %)
560 hl (- 85 % vs 2023/24)

Sud-Ouest (1 %)
120 hl (pas de données en 2023/24)

Languedoc-R. (60 %)
12 mhl (+ 58 % vs 2023/24)

Vallée du Rhône
Provence (28 %)
5 mhl (+ 68 % vs 2023/24)

Source : Contrats d'achat FranceAgriMer

Ventes en vrac à 18 semaines de campagne 2024/25 (Novembre 2024)

Transactions vrac Vin De France (SIG) blancs avec mention de cépage par bassin*

(mhl = 1000 hl)

(*) Tous millésimes confondus

Val de Loire-Centre (9 %)
14 mhl (+ 137 % vs 2023/24)

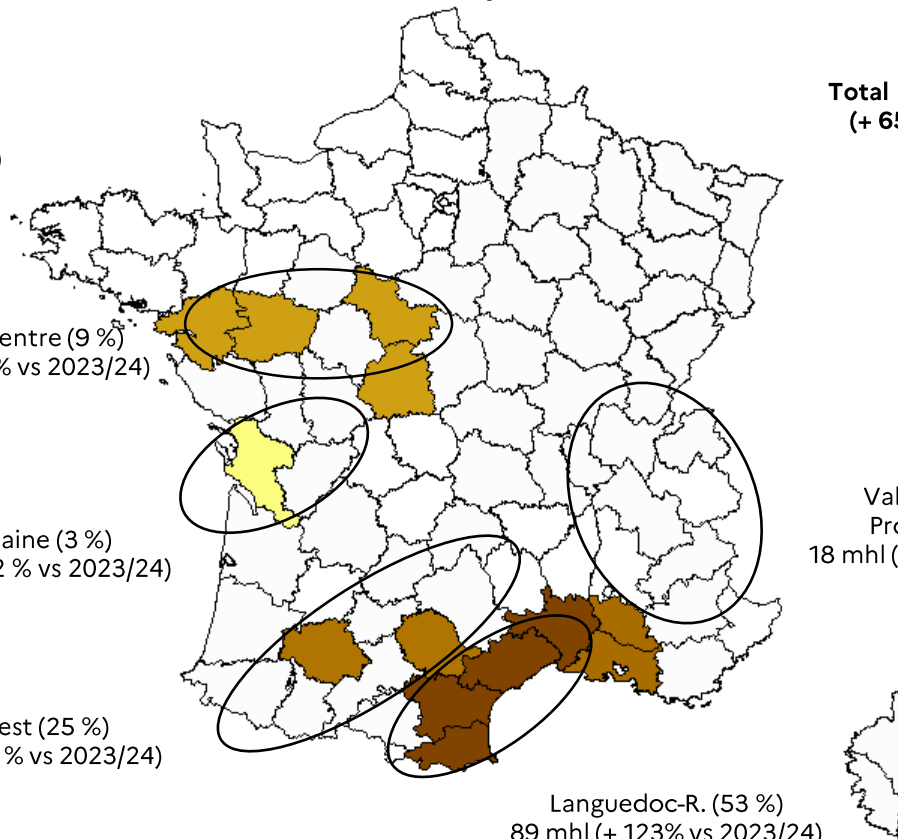
Aquitaine (3 %)
5 mhl (+ 42 % vs 2023/24)

Sud-Ouest (25 %)
41 mhl (+ 23 % vs 2023/24)

Languedoc-R. (53 %)
89 mhl (+ 123% vs 2023/24)

Total France : 166 mhl
(+ 65 % vs 2023/24)

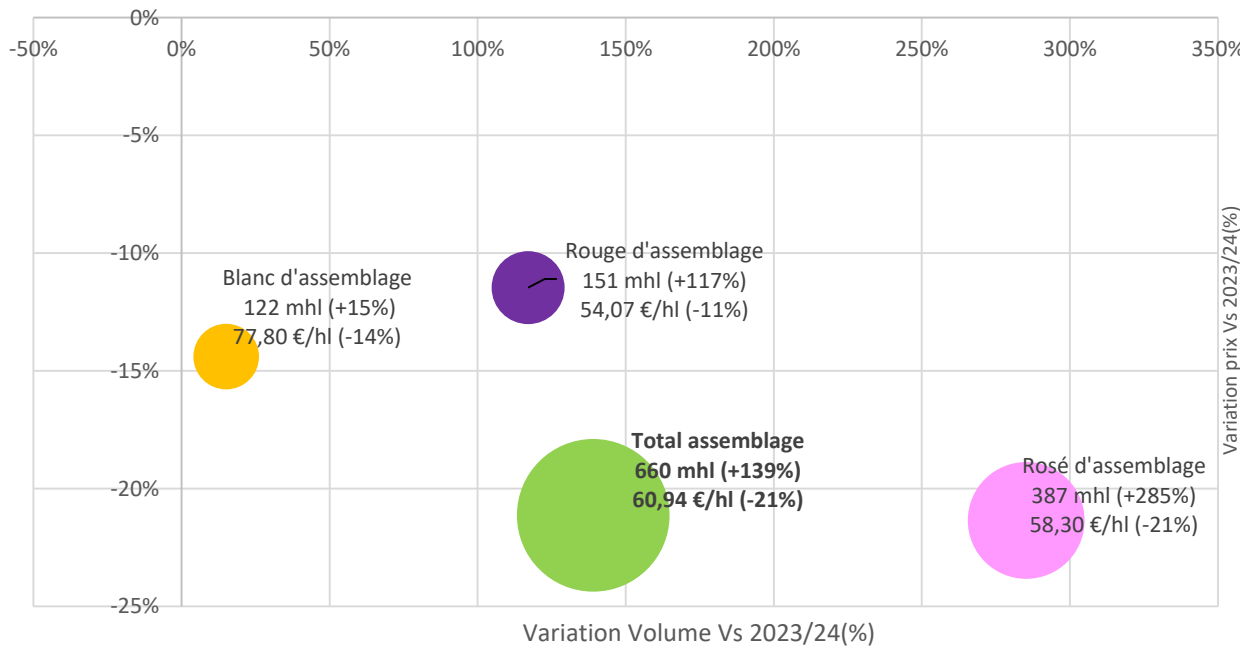
Vallée du Rhône
Provence (11 %)
18 mhl (+ 25 % vs 2023/24)



Source : Contrats d'achat FranceAgriMer

Ventes en vrac à 18 semaines de campagne 2024/25 (Novembre 2024)

Transaction vrac Vin de France (SIG) à 18 semaines de campagne 2024/25* (assemblages)



(*) Tous millésimes confondus

(**) Vin De France (SIG) d'assemblage = 70 % des volumes

Transactions vrac Vin De France (SIG) rouge d'assemblage par bassin*

Total France : 157 mhl
(+ 118 % vs 2023/24)

(mhl = 1000 hl)

(*) Tous millésimes
confondus

Val de Loire-Centre (1 %)
1 mhl (+ 100 % vs 2023/24)

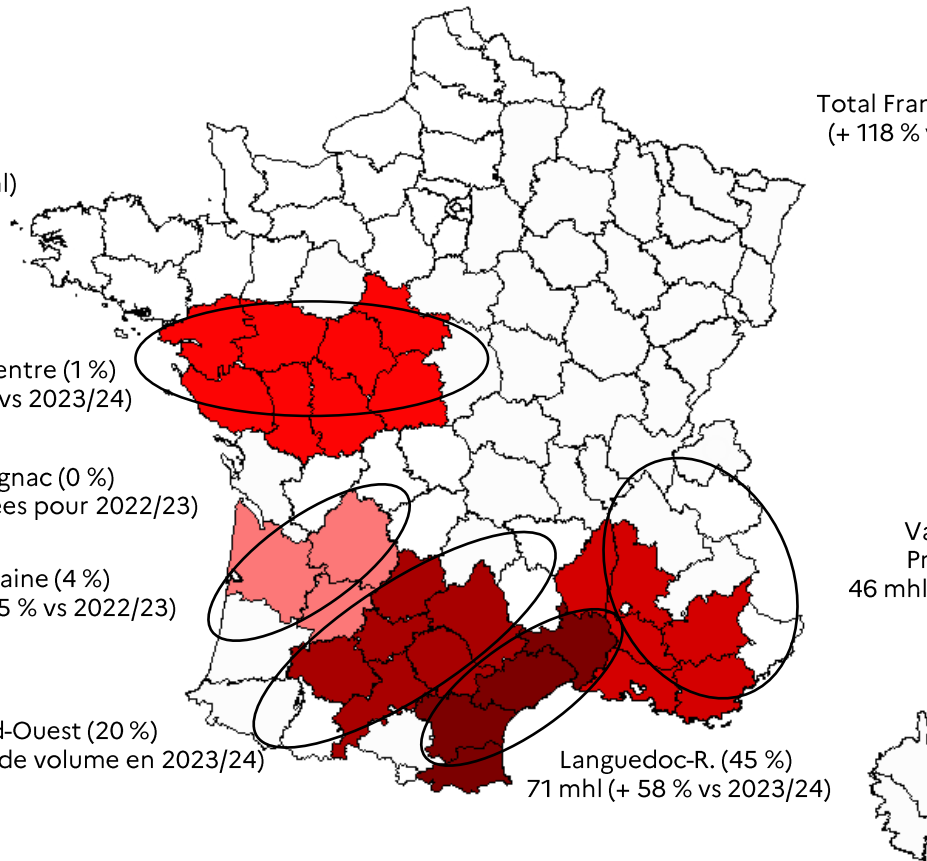
Charente-Cognac (0 %)
250 hl (Pas de données pour 2022/23)

Aquitaine (4 %)
7 mhl (+ 385 % vs 2022/23)

Sud-Ouest (20 %)
32 mhl (peu de volume en 2023/24)

Languedoc-R. (45 %)
71 mhl (+ 58 % vs 2023/24)

Vallée du Rhône
Provence (30 %)
46 mhl (+ 98 % vs 2023/24)

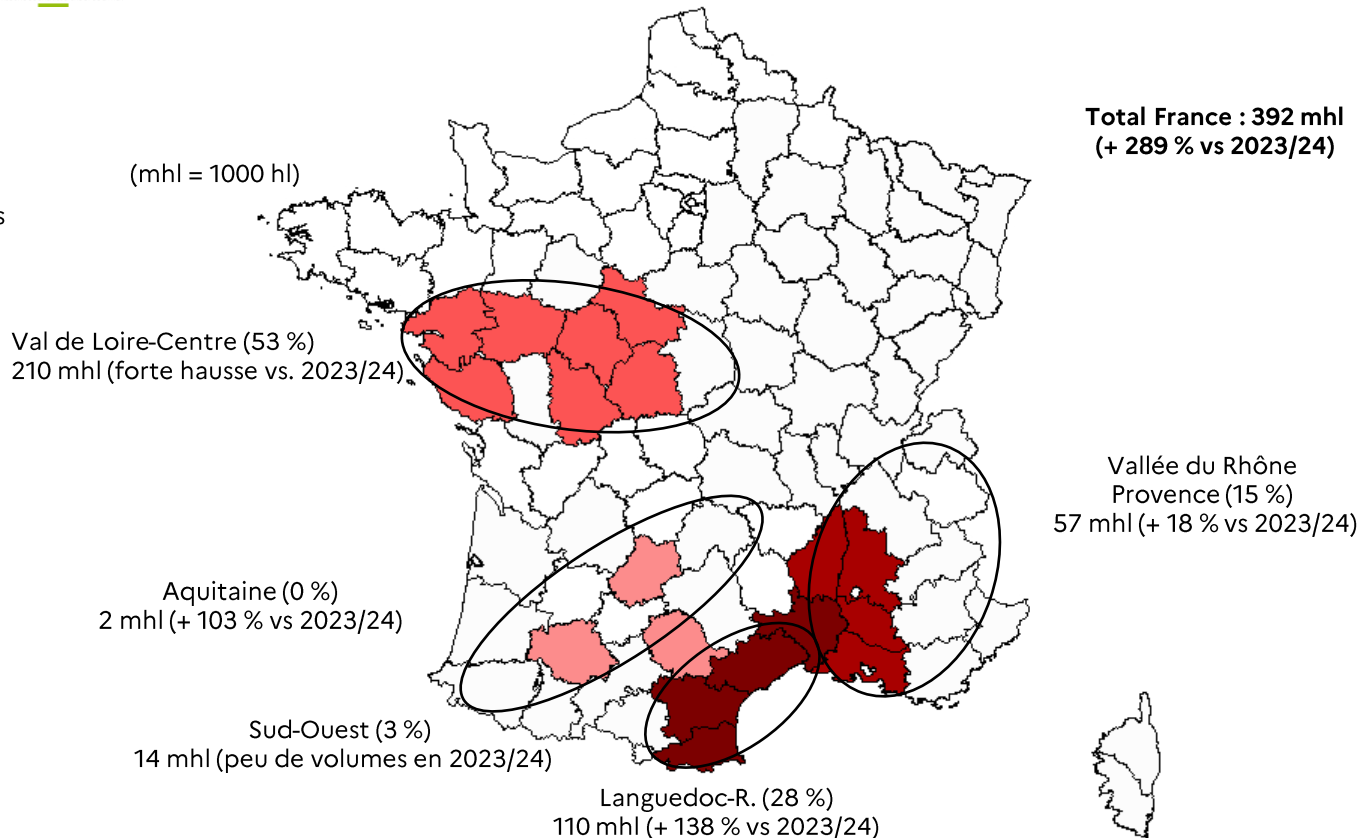


Source : Contrats d'achat FranceAgriMer

Ventes en vrac à 18 semaines de campagne 2024/25 (Novembre 2024)

Transactions vrac Vin De France (SIG) rosé d'assemblage par bassin*

(*) Tous millésimes
confondus



Source : Contrats d'achat FranceAgriMer

Ventes en vrac à 18 semaines de campagne 2024/25 (Novembre 2024)

Transactions vrac Vin De France (SIG) blanc d'assemblage par bassin*

Total France : 132 mhl
(+ 24 % vs 2023/24)

(mhl = 1000 hl)

(*) Tous millésimes
confondus

Val de Loire-Centre (12 %)
16 mhl (+ 419 % vs 2023/24)

Charentes-Cognac (6 %)
8 mhl (+ 46 % vs 2023/24)

Aquitaine (5 %)
6 mhl (+ 19 % vs 2023/24)

Sud-Ouest (27 %)
36 mhl (- 19 % vs 2023/24)

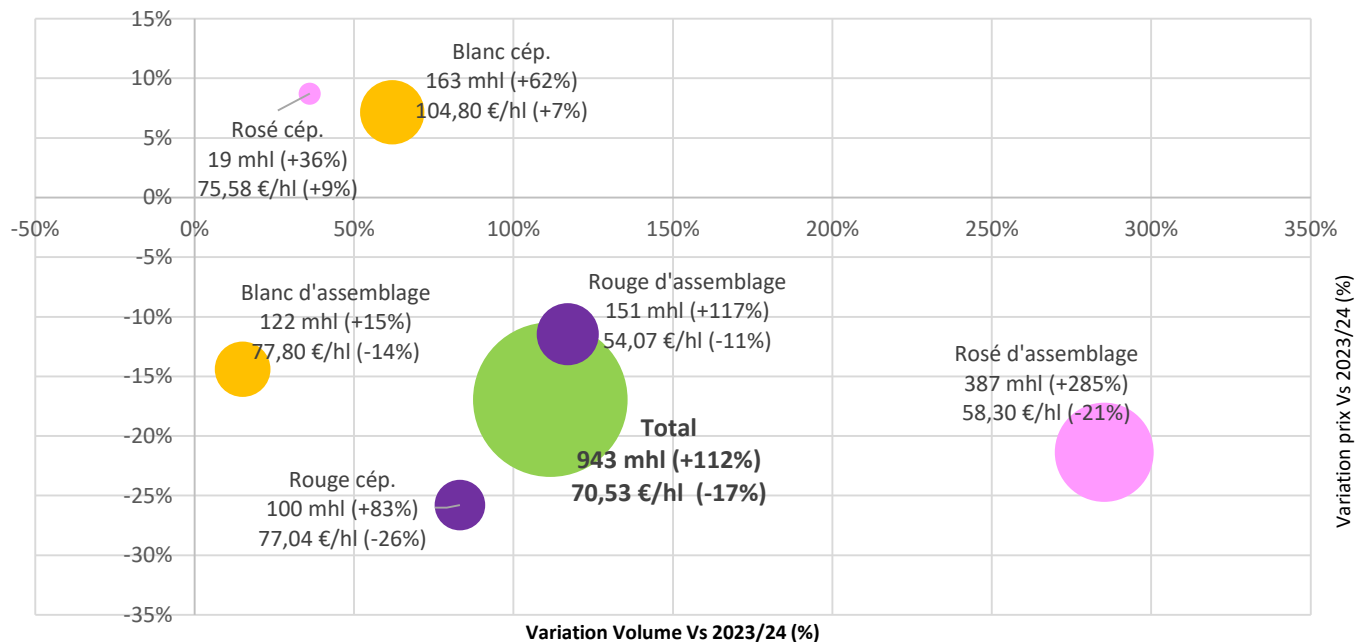
Languedoc-R. (39 %)
52 mhl (+75 % vs 2023/24)

Vallée du Rhône
Provence (11 %)
14 mhl (- 22 % vs 2023/24)

Source : Contrats d'achat FranceAgriMer

Ventes en vrac à 18 semaines de campagne 2024/25 (Novembre 2024)

Transaction vrac Vin de France (SIG) à 18 semaines de campagne 2024/25 (tous millésimes confondus)



Source : Contrats d'achat FranceAgriMer

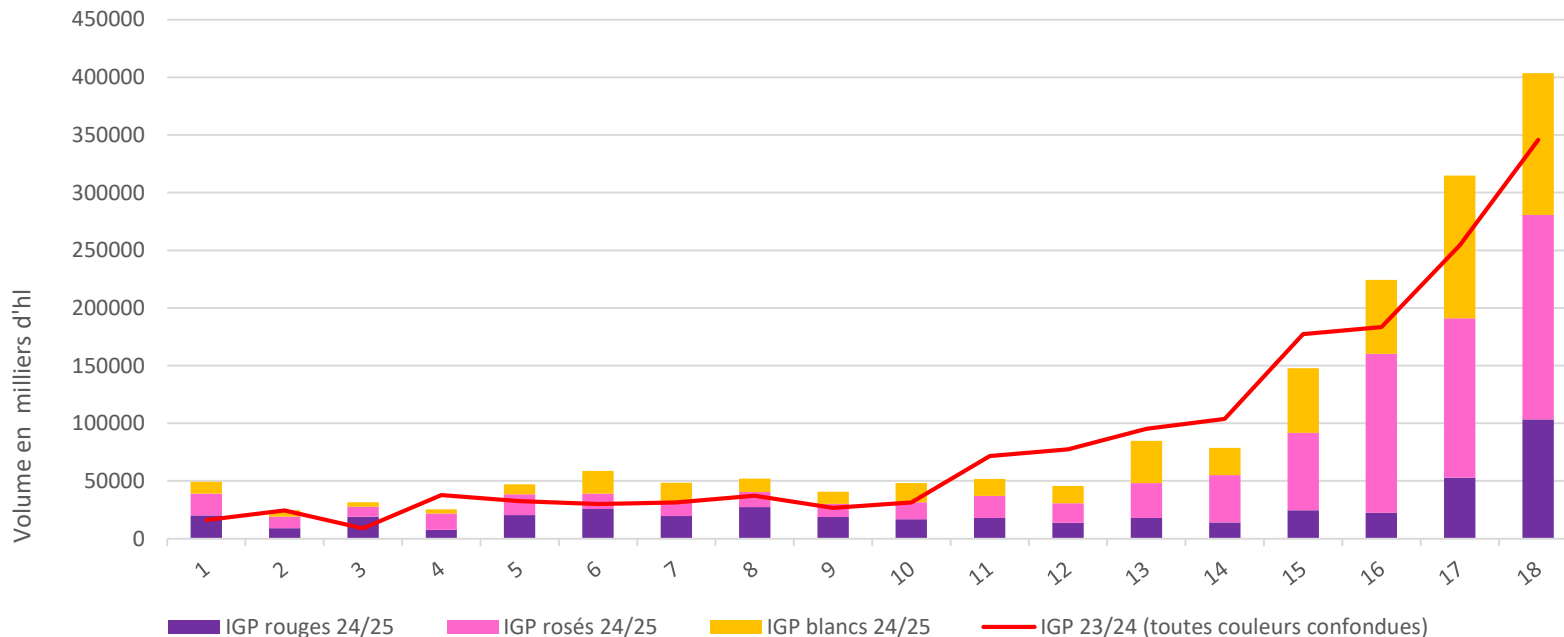
Ventes en vrac à 18 semaines de campagne 2024/25 (Novembre 2024)

Transactions vrac IGP en 2023/24 *

Cumul **IGP rouges** depuis le début de la campagne 2024/25 : **452** mhl ; + 63 % vs 2023/24

Cumul **IGP rosés** depuis le début de la campagne 2024/25 : **763** mhl ; + 3 % vs 2023/24

Cumul **IGP blancs** depuis le début de la campagne 2024/25 : **562** mhl ; - 1 % vs 2023/24



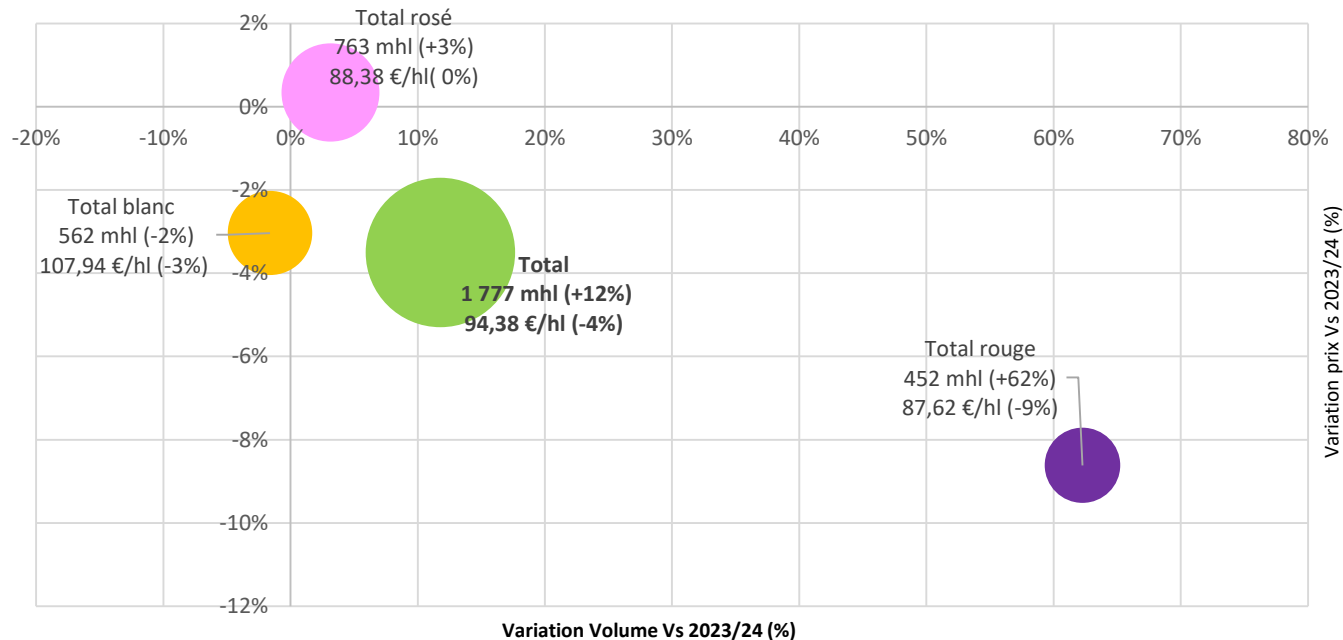
(*) Tous millésimes confondus

Source : Contrats d'achat FranceAgriMer

Ventes en vrac à 18 semaines de campagne 2024/25 (Novembre 2024)

Transaction vrac Vin IGP à 18 semaines de campagne 2024/25

(*) Tous millésimes confondus.

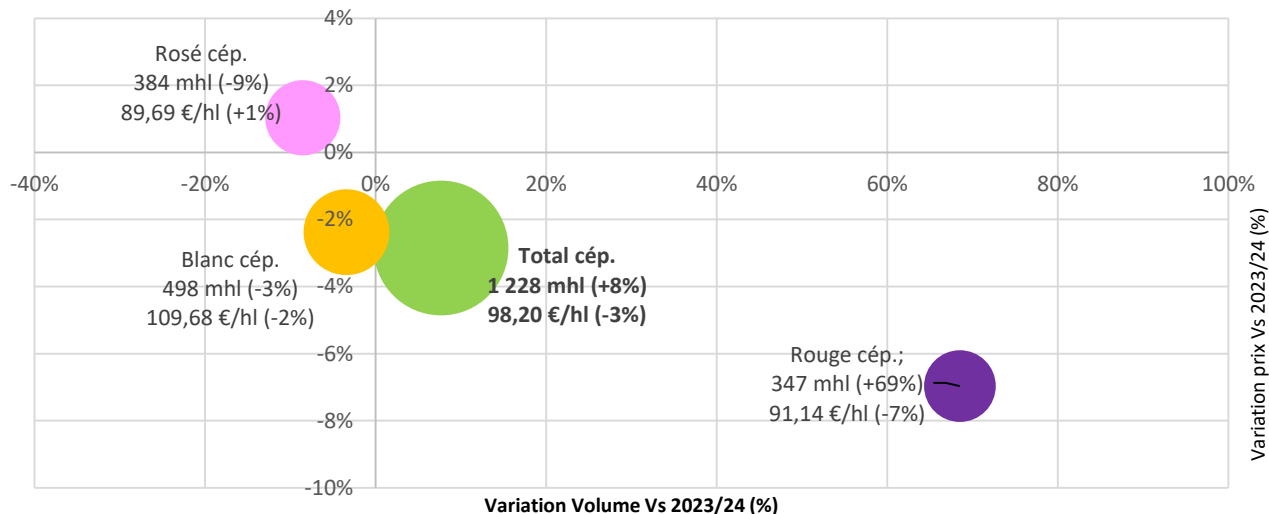


Source : Contrats d'achat FranceAgriMer

Ventes en vrac à 18 semaines de campagne 2024/25 (Novembre 2024)

Transaction vrac Vin IGP à 18 semaines de campagne 2024/25 (avec mention de cépage)

(*) Vin IGP de cépage = 70 %
des volumes



Source : Contrats d'achat FranceAgriMer

Ventes en vrac à 18 semaines de campagne 2024/25 (Novembre 2024)

Transactions vrac IGP rouges avec mention de cépage par bassin*

(*) Tous millésimes confondus.

(**) Sans les volumes de la vallée de la Loire.

Val de Loire-Centre (0 %)
338 hl (- 44 % vs 2023/24)

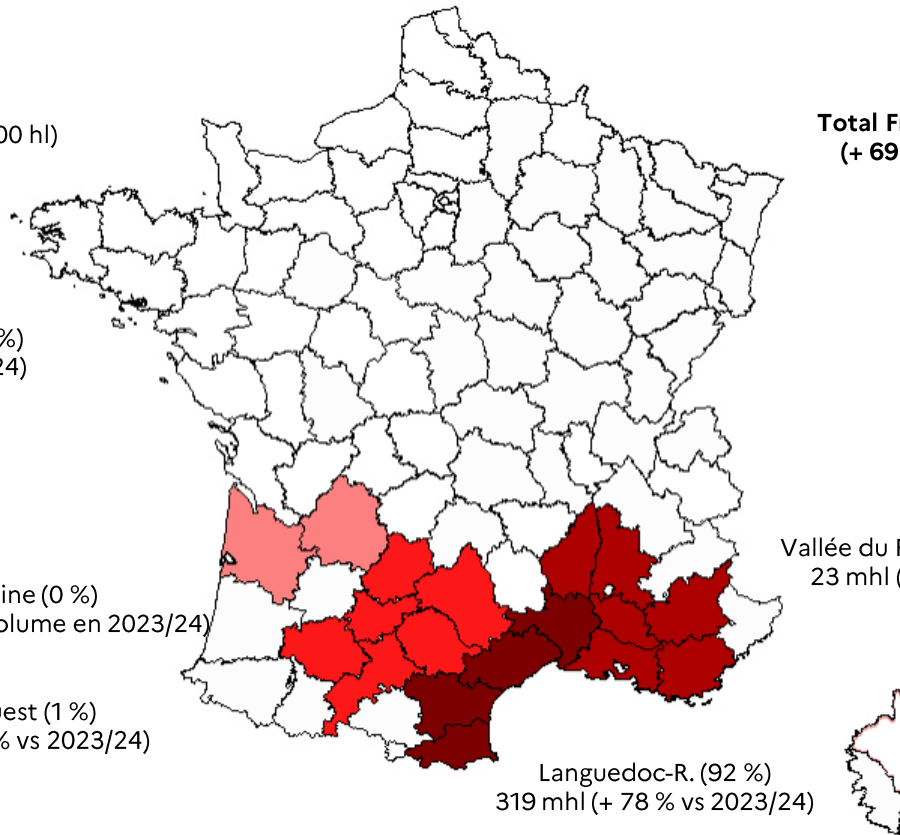
Aquitaine (0 %)
682 hl (peu de volume en 2023/24)

Sud-Ouest (1 %)
4 mhl (- 60 % vs 2023/24)

Languedoc-R. (92 %)
319 mhl (+ 78 % vs 2023/24)

Vallée du Rhône Provence (7 %)
23 mhl (+ 41 % vs 2023/24)

Total France : 347 mhl
(+ 69 % vs 2023/24)



Source : Contrats d'achat FranceAgriMer

Ventes en vrac à 18 semaines de campagne 2024/25 (Novembre 2024)

Transactions vrac IGP rosés avec mention de cépage par bassin*

(*) Tous millésimes confondus.

(mhl = 1000 hl)

(**) Sans les volumes de la vallée de la Loire.

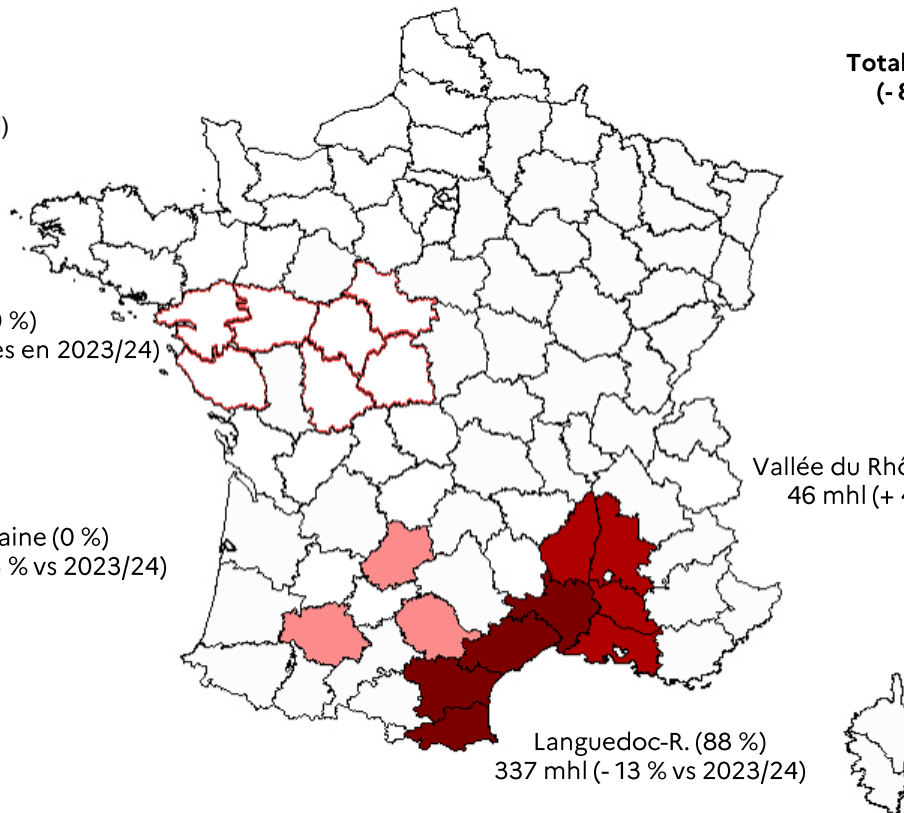
Val de Loire-Centre (0 %)
332 hl (pas de données en 2023/24)

Aquitaine (0 %)
662 hl (- 26 % vs 2023/24)

Languedoc-R. (88 %)
337 mhl (- 13 % vs 2023/24)

Vallée du Rhône Provence (12 %)
46 mhl (+ 42 % vs 2023/24)

Total France : 384 mhl
(- 8 % vs 2023/24)



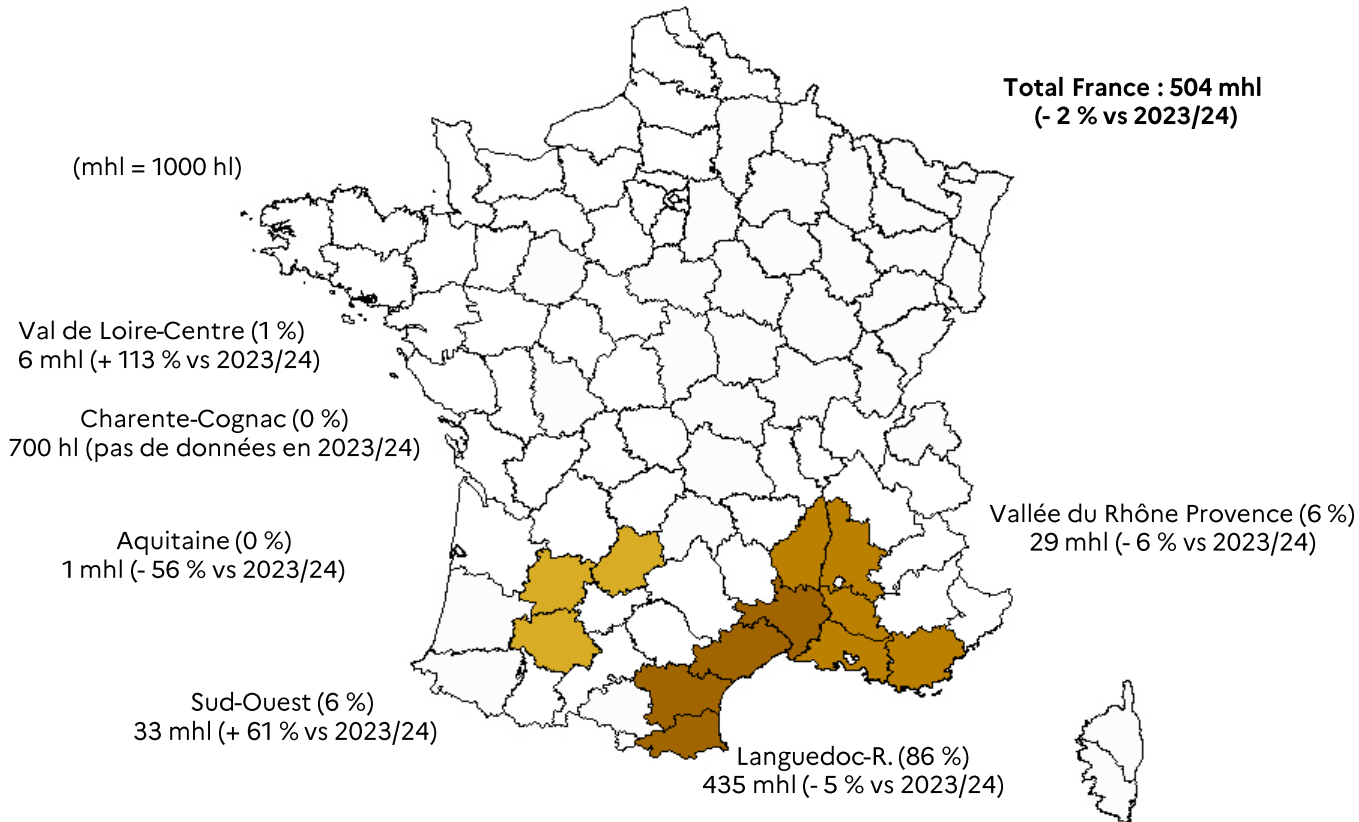
Source : Contrats d'achat FranceAgriMer

Ventes en vrac à 18 semaines de campagne 2024/25 (Novembre 2024)

Transactions vrac IGP blancs avec mention de cépage par bassin*

(*) Tous millésimes confondus.

(**) Sans les volumes de la vallée de la Loire.

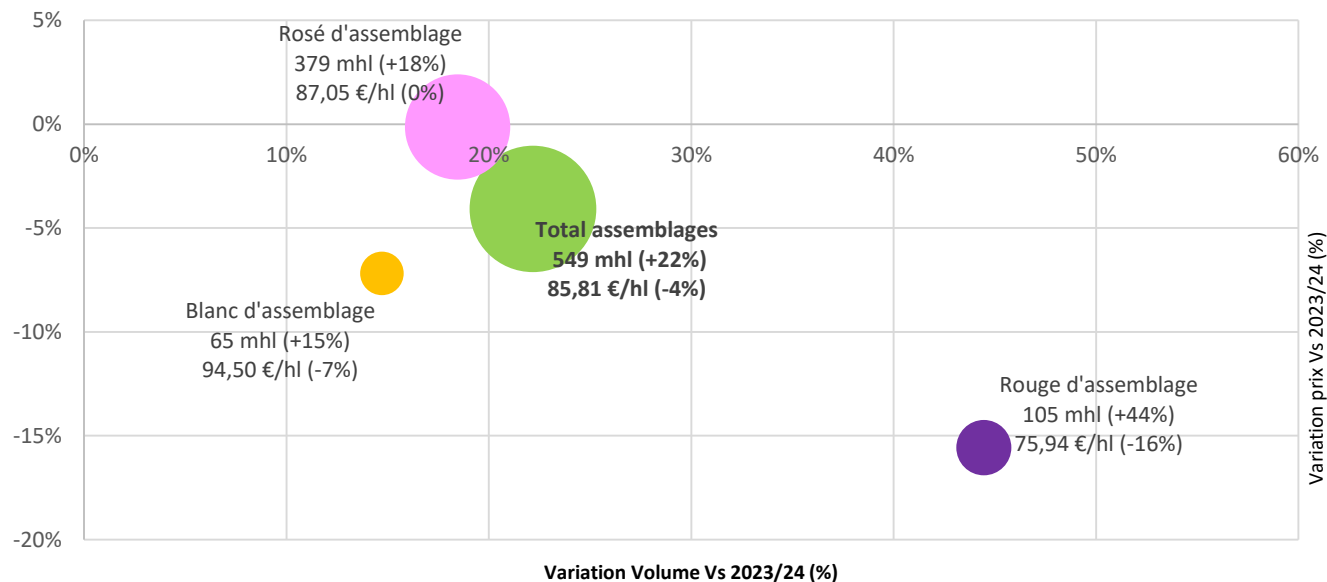


Source : Contrats d'achat FranceAgriMer

Ventes en vrac à 18 semaines de campagne 2024/25 (Novembre 2024)

Transaction vrac Vin IGP à 18 semaines de campagne 2024/25 (d'assemblage)

(*) Vin IGP d'assemblage = 30 % des volumes



Source : Contrats d'achat FranceAgriMer

Ventes en vrac à 18 semaines de campagne 2024/25 (Novembre 2024)

Transactions vrac IGP rouges sans mention de cépage par bassin*

(mhl = 1000 hl)

(*) Tous millésimes confondus.

(**) Sans les volumes de la vallée de la Loire.

Val de Loire-Centre (0 %)
465 hl (+ 77 % vs 2023/24)

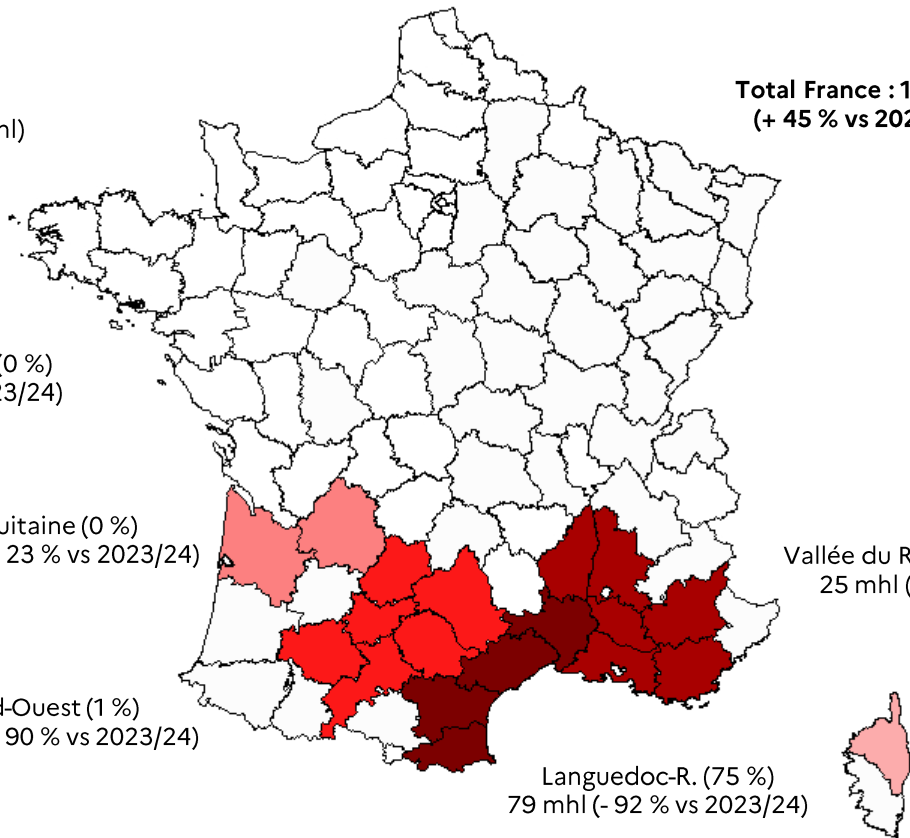
Aquitaine (0 %)
503 hl (+ 23 % vs 2023/24)

Sud-Ouest (1 %)
980 hl (- 90 % vs 2023/24)

Languedoc-R. (75 %)
79 mhl (- 92 % vs 2023/24)

Vallée du Rhône Provence (23 %)
25 mhl (+ 20 % vs 2023/24)

Total France : 105 mhl
(+ 45 % vs 2023/24)



Source : Contrats d'achat FranceAgriMer

Ventes en vrac à 18 semaines de campagne 2024/25 (Novembre 2024)

Transactions vrac IGP rosés sans mention de cépage par bassin*

(*) Tous millésimes confondus. (mhl = 1000 hl)

(**) Sans les volumes de la vallée de la Loire.

Total France : 383 mhl
(+ 20 % vs 2023/24)

Val de Loire-Centre (0 %)
334 hl (peu de volume en 2023/24)

Aquitaine (2 %)
9 mhl (+ 214 % vs 2023/24)

Sud-Ouest (1 %)
4 mhl (- 20 % vs 2023/24)

Languedoc-R. (44 %)
169 mhl (- 13 % vs 2023/24)

Vallée du Rhône Provence (46 %)
500 mhl (+ 11 % vs 2022/23)

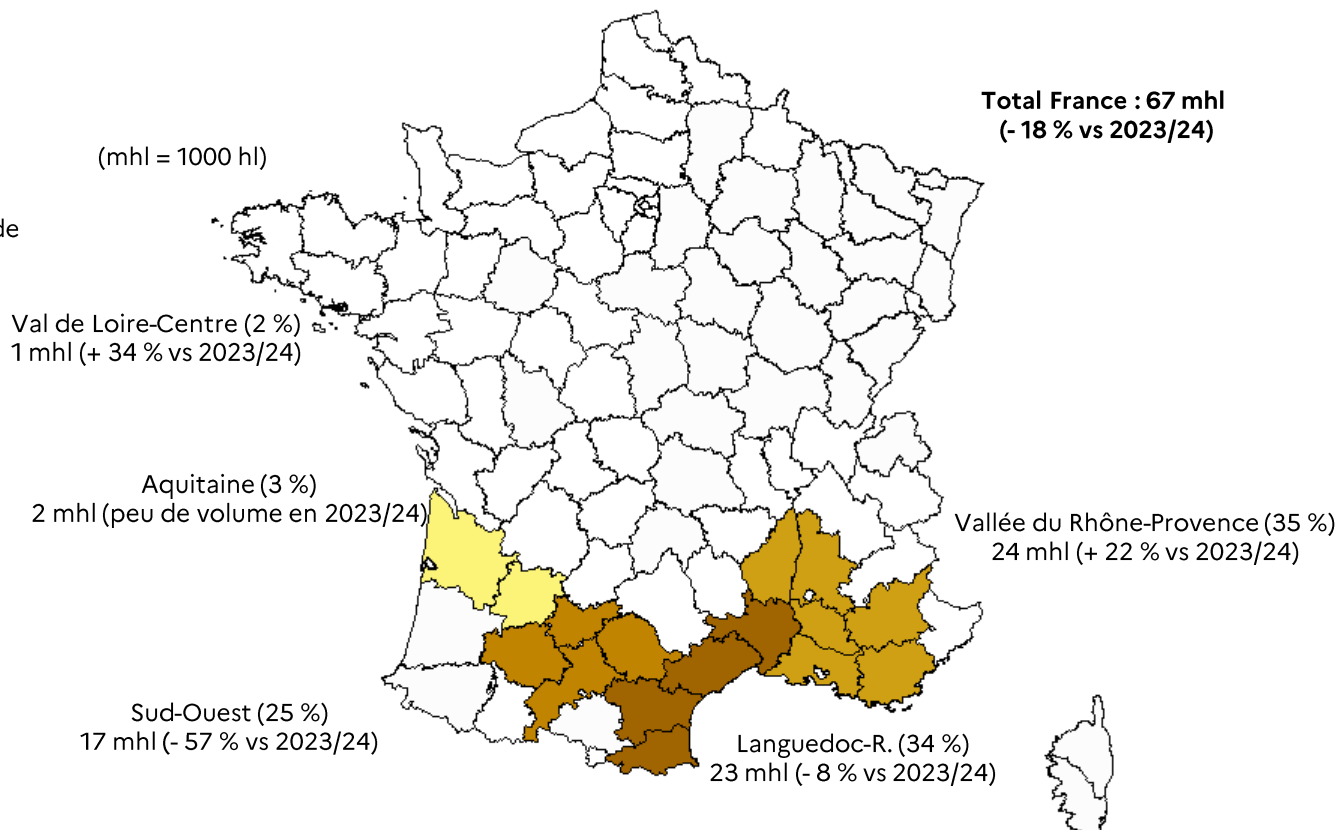
Source : Contrats d'achat FranceAgriMer

Ventes en vrac à 18 semaines de campagne 2024/25 (Novembre 2024)

Transactions vrac IGP blancs sans mention de cépage par bassin*

(*) Tous millésimes confondus.

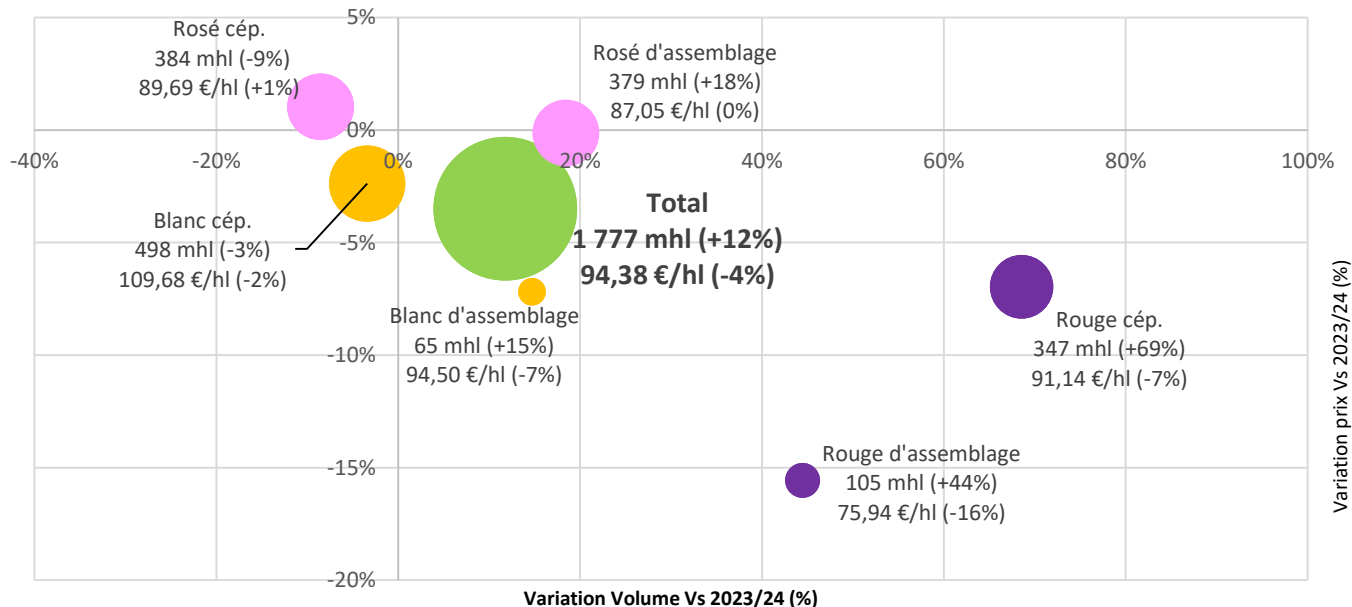
(**) Sans les volumes de la vallée de la Loire.



Source : Contrats d'achat FranceAgriMer

Ventes en vrac à 18 semaines de campagne 2024/25 (Novembre 2024)

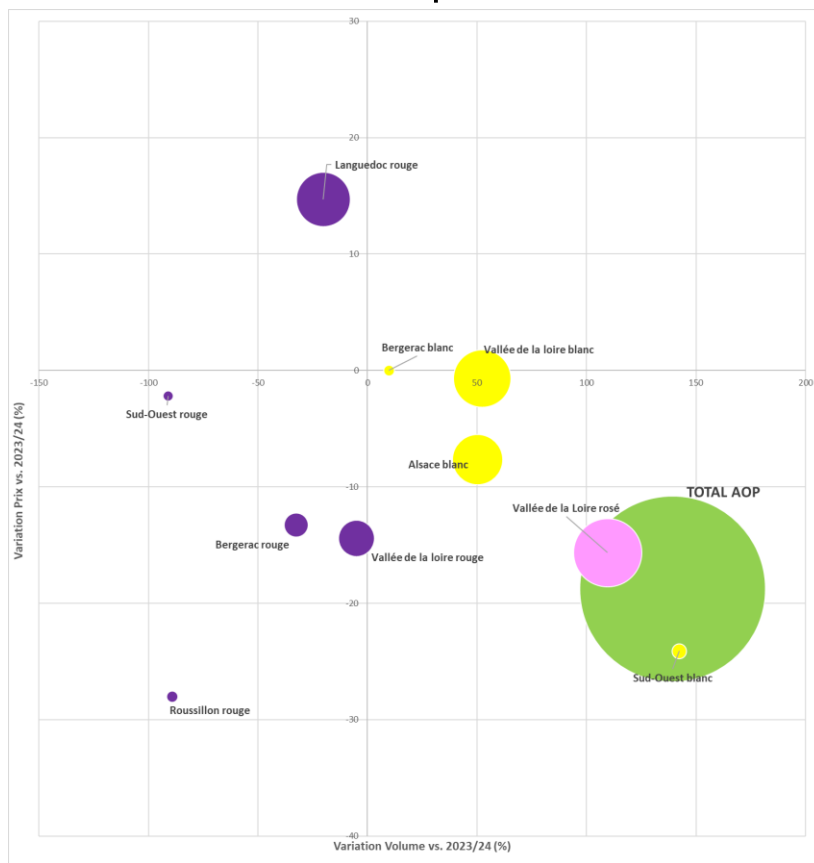
Transaction vrac Vin IGP à 18 semaines de campagne 2024/25 (tous millésimes confondus)



Source : Contrats d'achat FranceAgriMer

Ventes en vrac à 18 semaines de campagne 2024/25 (Novembre 2024)

AOP rouges/rosés/blancs en 2023/24 Transactions vrac à la production****



•* Variations en vol. non significatives

•** Sud-ouest *yc.* Cahors

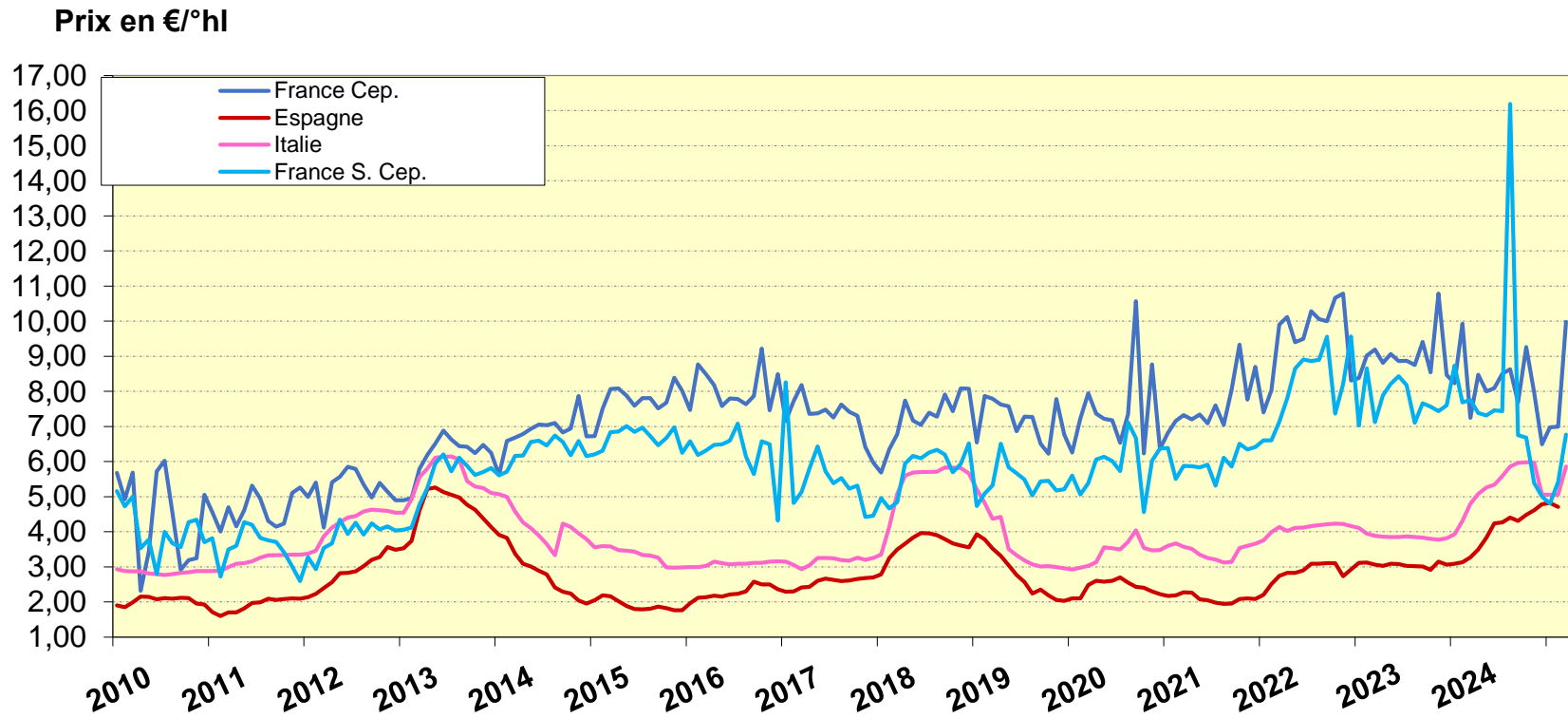
•*** Tous millésimes confondus

•**** Données par bassins suivis mensuellement

Source : Organisations interprofessionnelles, Elaboration : FranceAgriMer

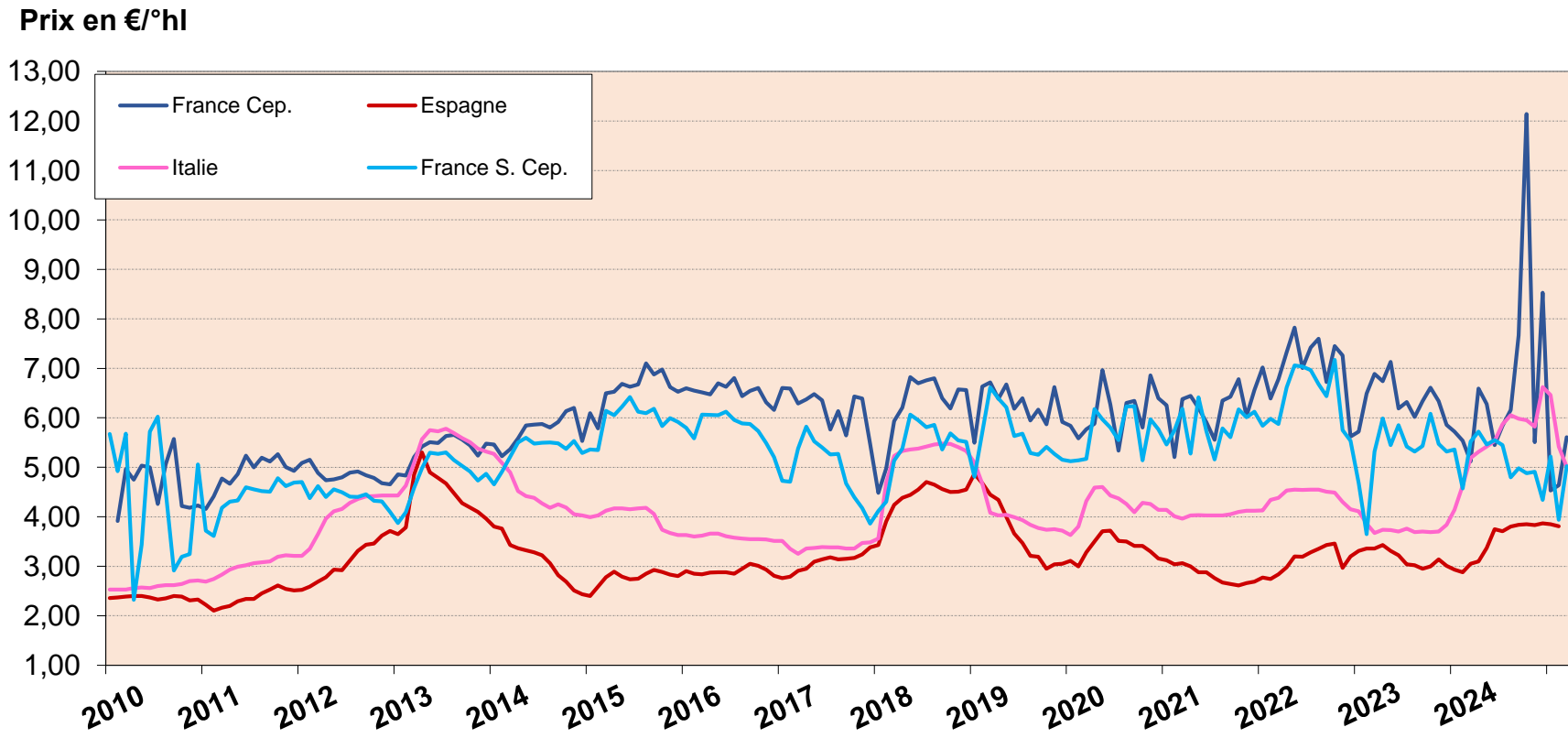
Ventes en vrac à 2 mois de campagne 2024/25 (fin septembre 2024)

Prix moyen mensuel des vins sans indication géographique blancs France/Espagne/Italie à fin octobre 2024



Sources : Contrats d'achat VSIG Vrac FranceAgriMer, ISMEA,
et moyenne mensuelle FranceAgriMer des cotations de la "Semana Vitivinicola".

Prix moyen mensuel des vins sans indication géographique rouges France/Espagne/Italie à fin octobre 2024



Sources : Contrats d'achat VSIG Vrac FranceAgriMer, ISMEA, et moyenne mensuelle FranceAgriMer des cotations de la "Semana Vitivinicola".

Evolution des sorties de chais des récoltants et négociants vinificateurs cumul Mai 2022/23 vs Mai 2023/24

	Sorties de chais (en milliers d'hl)		
	2023/24	2024/25	Var. en %
AOC/AOP	1683	1360	-19%
IGP	1137	835	-27%
VDF (SIG)	461	444	-4%
TOTAL	3281	2639	-20%

Source : DGDDI

Sorties de chais cumulées à 1 mois de campagne 2023/24 (*fin Août 2024*)



**RÉPUBLIQUE
FRANÇAISE**

*Liberté
Égalité
Fraternité*



FranceAgriMer

ÉTABLISSEMENT NATIONAL
DES PRODUITS DE L'AGRICULTURE ET DE LA MER

Direction Marchés Études et Prospective