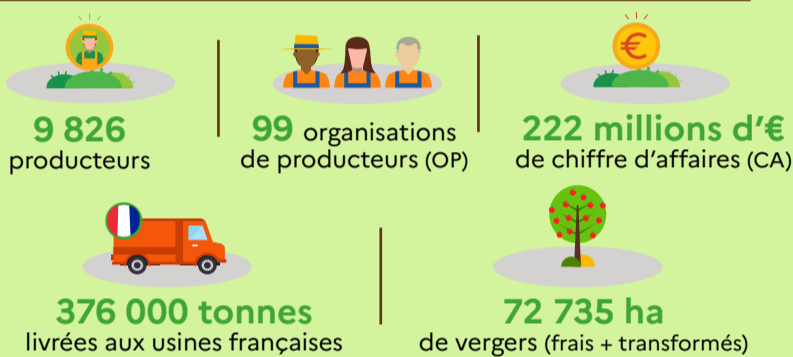
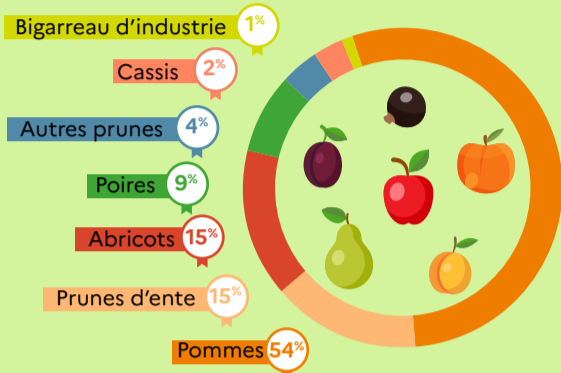


ACTIVITÉS AGRICOLES ET INDUSTRIELLES

La transformation concerne environ **21%** de la production de fruits des vergers.

RÉPARTITIONS DES SURFACES PAR ESPÈCE



TRANSFORMATEURS

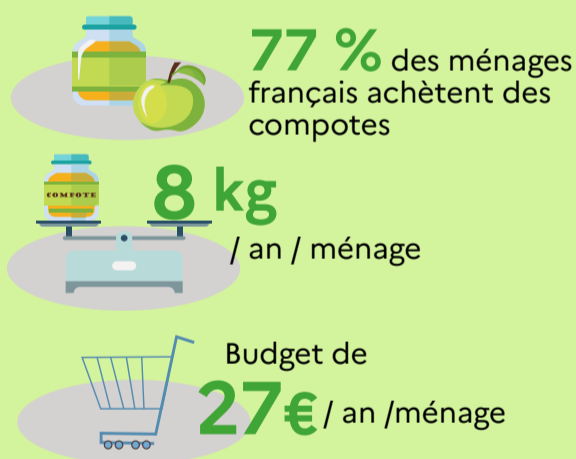


FABRICATIONS INDUSTRIELLES



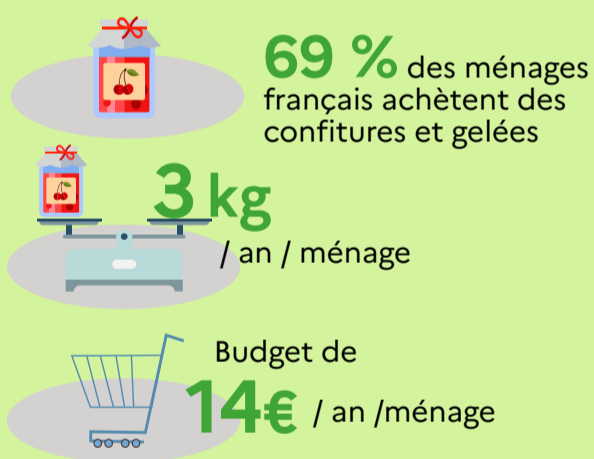
CONSOMMATION À DOMICILE

LES COMPOTES



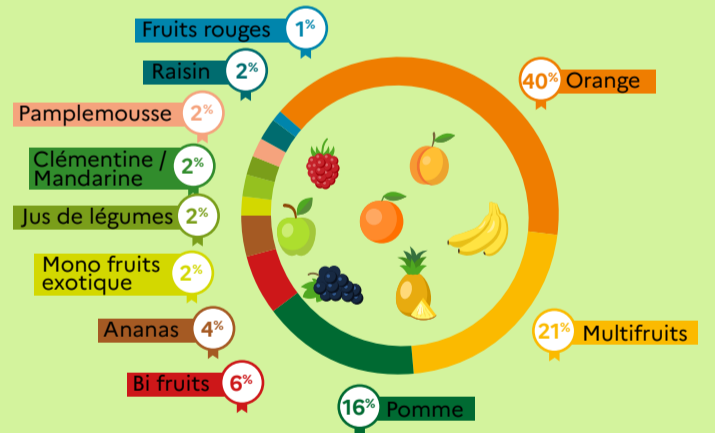
Source : Kantar WorldPanel 2023

LES CONFITURES ET GELÉES



LES JUS ET NECTARS

Répartition des ventes selon les parfums (en volume)



PÉRIMÈTRE : HMSM - SDMP - PROXI - DRIVE
Source : Nielsen 2023

COMMERCE EXTÉRIEUR

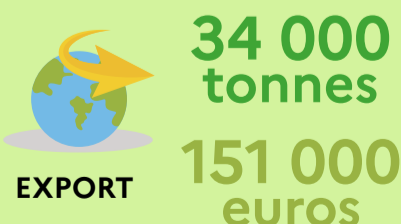
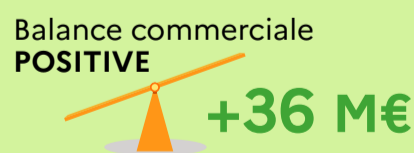
LA FRANCE



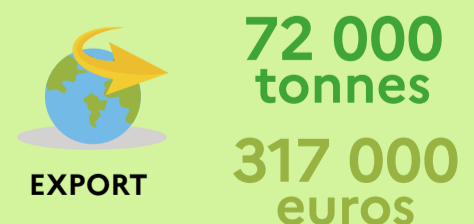
FRUITS TRANSFORMÉS



COMPOTES



CONFITURES



Sources : Panorama statistique des fruits et légumes transformés, 2023, ANIFELT pour FranceAgriMer