



**RÉPUBLIQUE
FRANÇAISE**

*Liberté
Égalité
Fraternité*



FranceAgriMer

ÉTABLISSEMENT NATIONAL
DES PRODUITS DE L'AGRICULTURE ET DE LA MER

CONSEIL SPÉCIALISÉ VIN ET CIDRE

MARCHÉ À LA PRODUCTION 31 SEMAINES CAMPAGNE 2024/25

12 Mars 2025

Sommaire

1. Vin De France (SIG)
2. Vin IGP
3. Vin AOP
4. Prix VSIG France/Italie/Espagne
5. Sorties de chais

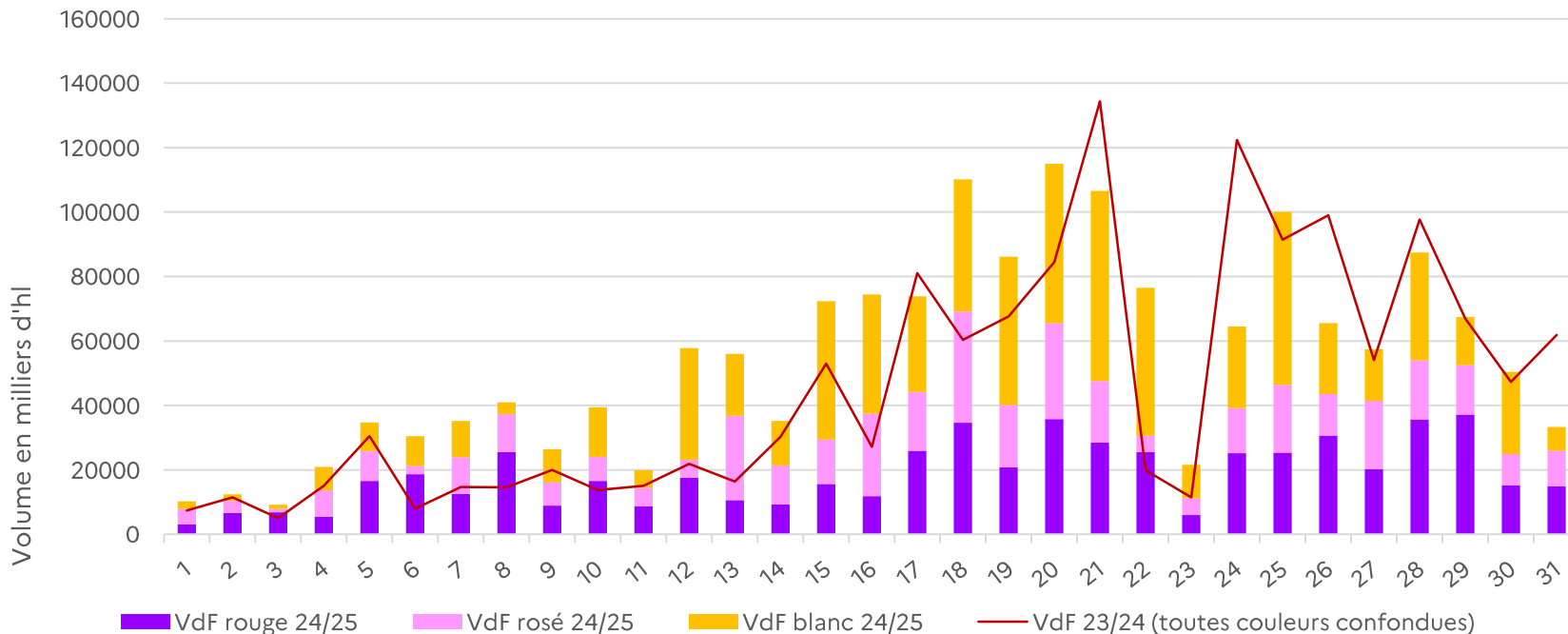
Transactions vrac Vin De France (SIG) en 2024/25

Tous millésimes confondus

Cumul Vin De France (SIG) **rouges** depuis le début de la campagne 2024/25 : **575** mhl ; + 27 % vs 2023/24

Cumul Vin De France (SIG) **rosés** depuis le début de la campagne 2024/25 : **410** mhl ; + 45,23 % vs 2023/24

Cumul Vin De France (SIG) **blancs** depuis le début de la campagne 2024/25 : **705** mhl ; + 5,67 % vs 2022/23



Source : Contrats d'achat FranceAgriMer

Ventes en vrac à 31 semaines de campagne 2024/25 (Février 2025)

Transactions vrac Vin De France (SIG) à 31 semaines

Millésime 2024 – campagne 2024/25 Vs. Millésime 2023 – campagne 2023/24

Volume en milliers d'hl à 31 s	MILLESIME 2023 CAMPAGNE 2023/24		MILLESIME 2024 CAMPAGNE 2024/25		
	Prix moyen en €/hl	Volume (mhl)	Prix (€/hl)	Volume (mhl)	Prix (€/hl)
TOTAL Vin De France (SIG) rouges		150,41	79,44	122,61	97,04
dont Merlot		72,60	69,40	29,41	71,89
dont Cabernet -Sauvignon		21,98	64,41	7,81	98,68
dont Pinot noir		25,68	113,49	50,71	112,66
dont Syrah		13,99	88,68	15,90	97,03
TOTAL Vin De France (SIG) rosés		58,33	71,95	51,20	78,05
dont Cinsaut		17,43	69,07	19,74	69,23
dont Grenache		8,60	74,06	6,46	82,02
dont Syrah		2,22	84,91	5,88	88,63
dont Merlot		16,43	61,16	4,86	67,96
dont Pinot noir		4,50	99,80	6,86	97,50
TOTAL Vin De France (SIG) blancs		313,06	98,42	336,36	100,40
dont Sauvignon		90,88	102,72	102,57	102,87
dont Chardonnay		115,62	103,83	131,01	105,52
dont Muscat		15,37	112,20	14,20	93,22
dont Colombard		60,80	84,50	60,60	86,34
dont Pinot noir		0,84	109,64	1,83	103,47

Source : Contrats d'achat FranceAgriMer

Ventes en vrac à 31 semaines de campagne 2024/25 (Février 2025)

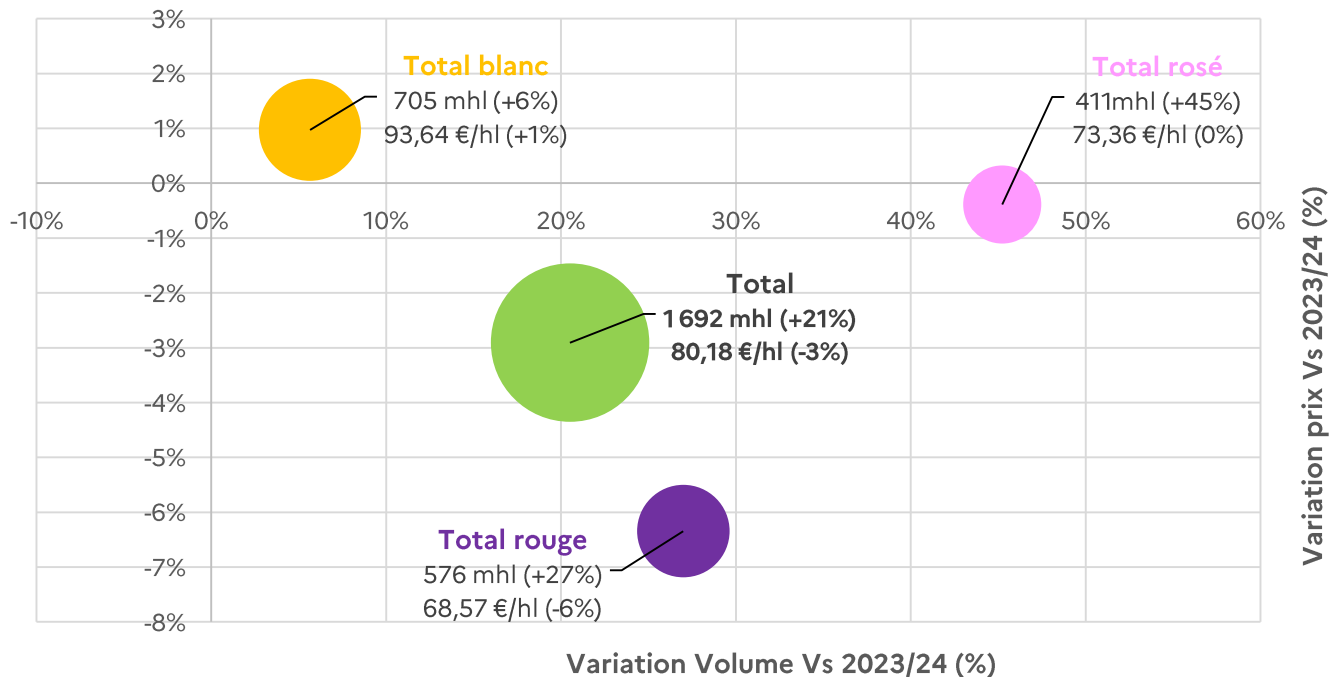
Transactions vrac Vin De France (SIG) à 31 semaines

Volume en milliers d'hl à 31 s		MILLESIME 2023 CAMPAGNE 2023/24				MILLESIME 2024 CAMPAGNE 2024/25			
Prix moyen en €/hl		ROUGE	ROSE	BLANC	TOTAL	ROUGE	ROSE	BLANC	TOTAL
Vin de France (SIG) TOTAL France	Volume	299	214	599,60	1 113	238,46	287,61	546,209	1072,28
	Prix moyen	74,14	77,92	92,52	84,77	83,93	80,57	96,86	89,62
Vin de France (SIG) avec mention de cépage	Volume	151,05	60,75	325,05	536,85	122,52	52,053	341,80	516,37
	Prix moyen	81,26	71,88	96,97	89,71	97,13	78,09	100,70	97,57
Vin de France (SIG) d'assemblage (blend)	Volume	148	154	275	576	115,94	235,56	204,41	555,91
	Prix moyen	66,89	80,31	87,25	80,16	69,97	81,12	90,45	82,23

Source : Contrats d'achat FranceAgriMer

Ventes en vrac à 31 semaines de campagne 2024/25 (Février 2025)

Transaction vrac Vin de France (SIG) à 31 semaines de campagne 2024/25*

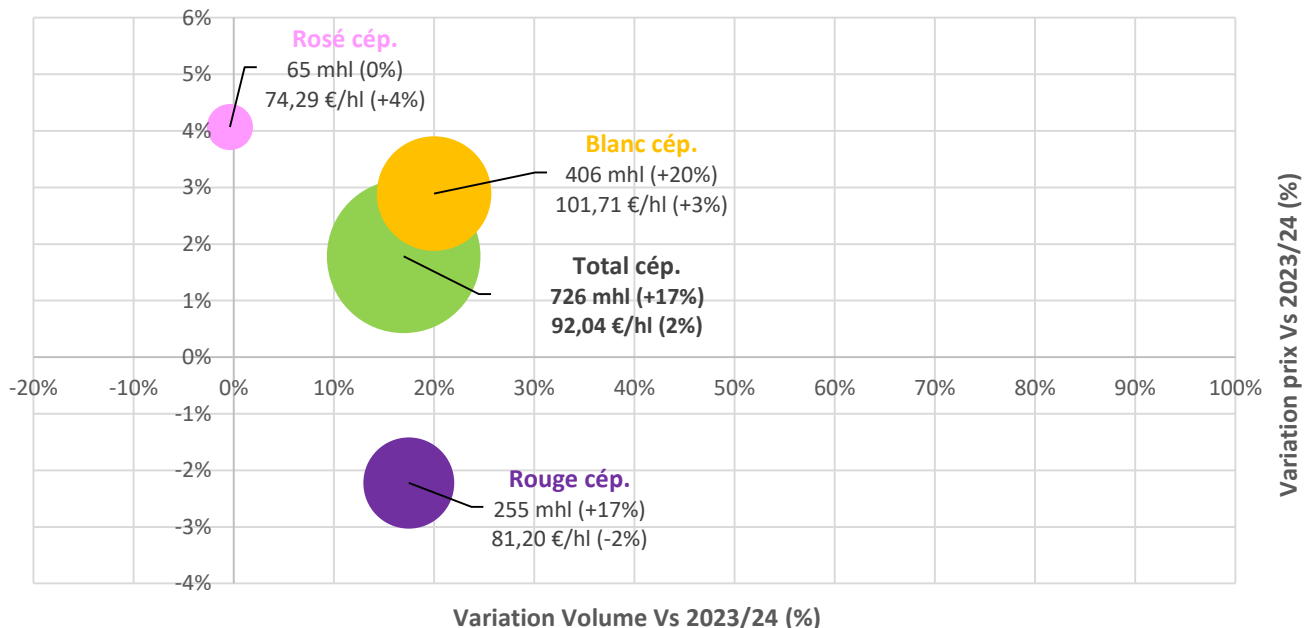


(*) Tous millésimes confondus

Source : Contrats d'achat FranceAgriMer

Ventes en vrac à 31 semaines de campagne 2024/25 (Février 2025)

Transaction vrac Vin de France (SIG) à 31 semaines de campagne 2024/25* (avec mention de cépage**)



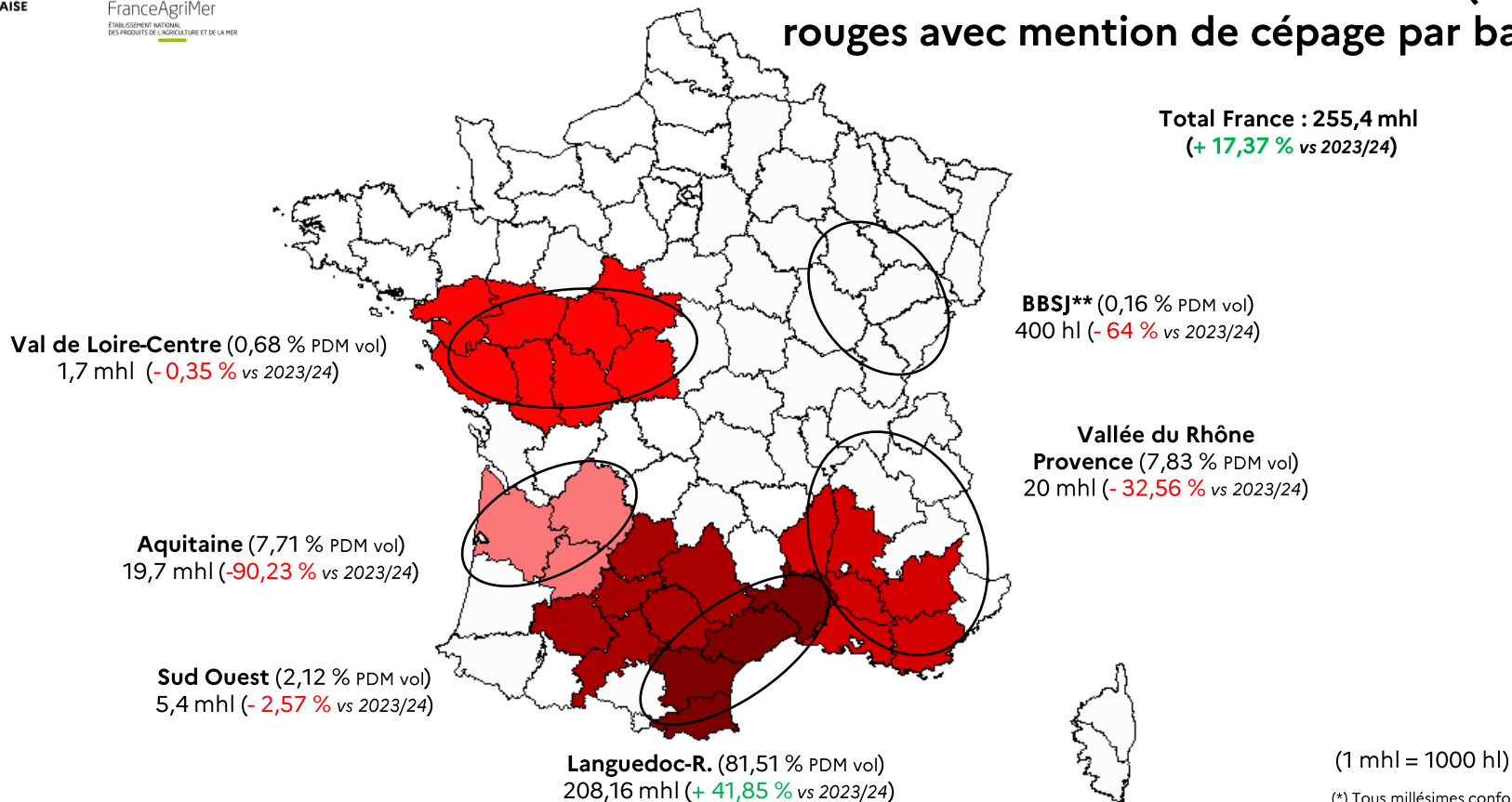
(*) Tous millésimes confondus

(**) Vin De France (SIG) avec cépages = 30 % des volumes

Source : Contrats d'achat FranceAgriMer

Ventes en vrac à 31 semaines de campagne 2024/25 (Février 2025)

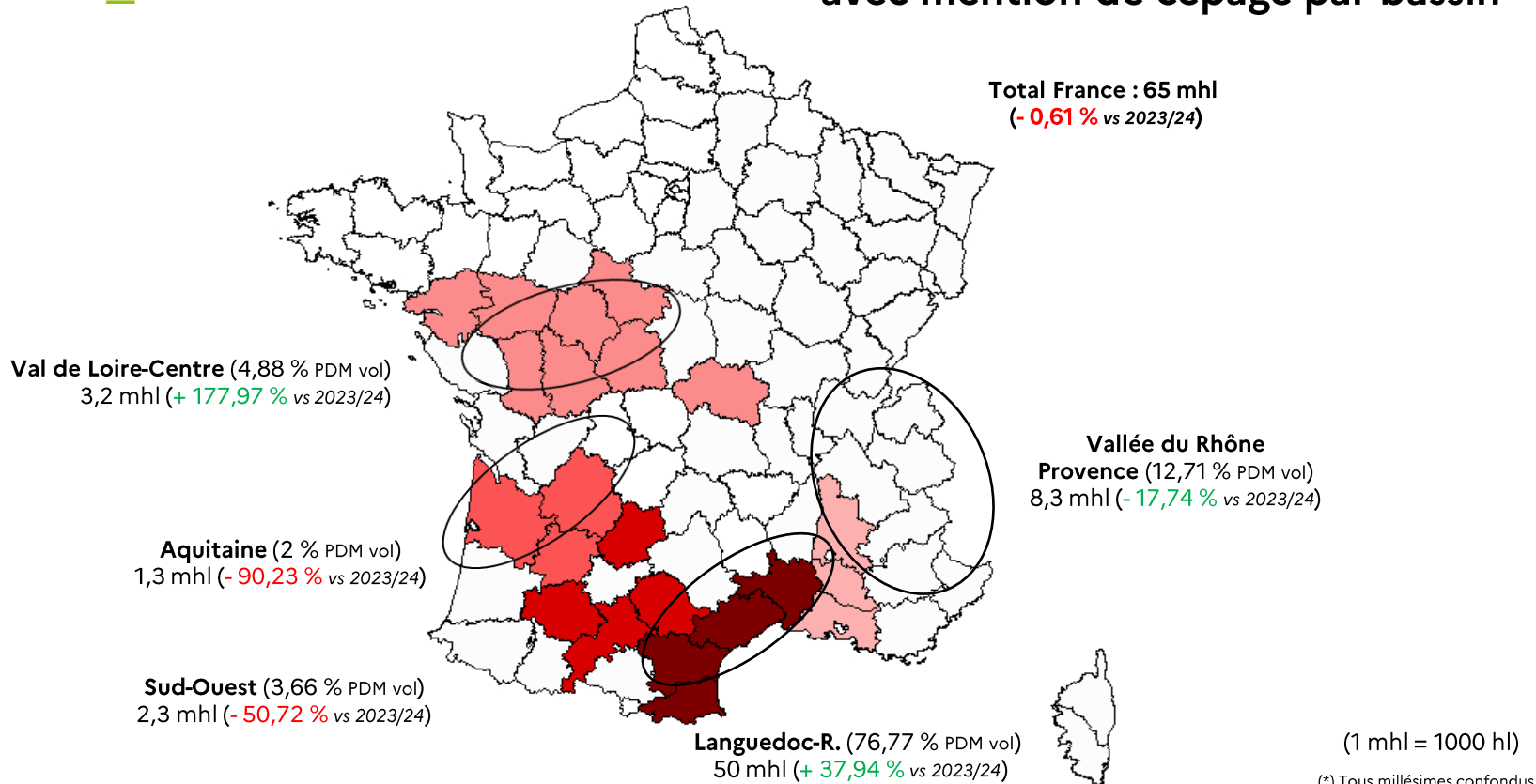
Transactions vrac Vin De France (SIG) rouges avec mention de cépage par bassin *



Source : Contrats d'achat FranceAgriMer

Ventes en vrac à 31 semaines de campagne 2024/25 (Février 2025)

Transactions vrac Vin De France (SIG) rosés avec mention de cépage par bassin*



Source : Contrats d'achat FranceAgriMer

Ventes en vrac à 31 semaines de campagne 2024/25 (Février 2025)

Transactions vrac Vin De France (SIG) blancs avec mention de cépage par bassin*

Val de Loire-Centre (4,35 % PDM vol)
17,7 mhl (+ 44,78 % vs 2023/24)

Aquitaine (2,66 % PDM vol)
10,9 mhl (+ 26 % vs 2023/24)

Sud-Ouest (31,93 % PDM vol)
130 mhl (+ 10,59 % vs 2023/24)

Languedoc-R. (51,78 % PDM vol)
211 mhl (+ 39,47% vs 2023/24)

Total France : 407 mhl
(+ 20,45 % vs 2023/24)

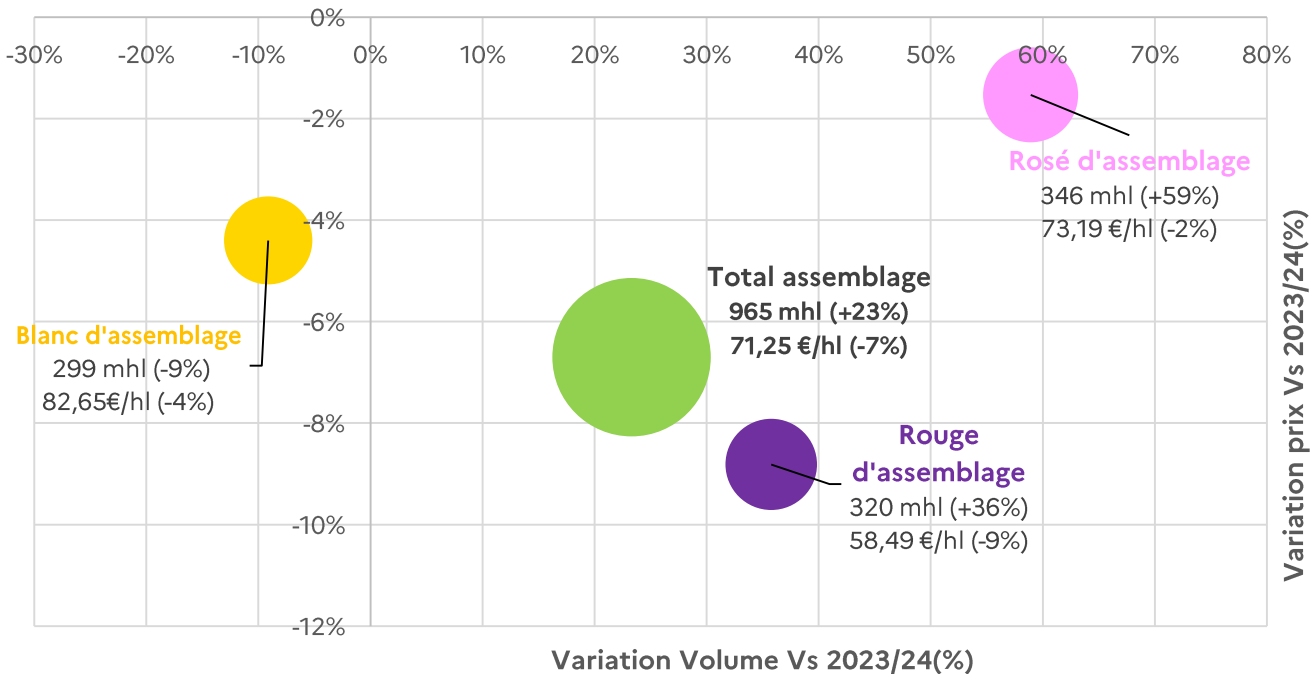
Vallée du Rhône
Provence (9,27 % PDM vol)
37,8 mhl (- 2,47% vs 2023/24)

(1 mhl = 1000 hl)
(* Tous millésimes confondus)

Source : Contrats d'achat FranceAgriMer

Ventes en vrac à 31 semaines de campagne 2024/25 (Février 2025)

Transaction vrac Vin de France (SIG) à 31 semaines de campagne 2024/25* (assemblages)



(*) Tous millésimes confondus

(**) Vin De France (SIG) d'assemblage = 70 % des volumes

Source : Contrats d'achat FranceAgriMer

Ventes en vrac à 31 semaines de campagne 2024/25 (Février 2025)

Transactions vrac Vin De France (SIG) rouge d'assemblage par bassin*

Total France : 326 mhl
(+ 35,97 % vs 2023/24)

Val de Loire-Centre (1 % PDM vol)
3,1 mhl (+ 267,63 % vs 2023/24)

Charente-Cognac (0,1 % PDM vol)
337 hl (- 83,32 % vs 2023/2024)

Aquitaine (5,49 % PDM vol)
18 mhl (- 13% vs 2023/24)

Sud-Ouest (15,33 % PDM vol)
50 mhl (peu de volume en 2023/24)

Languedoc-R. (50,25 % PDM vol)
164 mhl (+ 39,43 % vs 2023/24)

Vallée du Rhône
Provence (27,81 % PDM vol)
90,7 mhl (+ 3,52 % vs 2023/24)

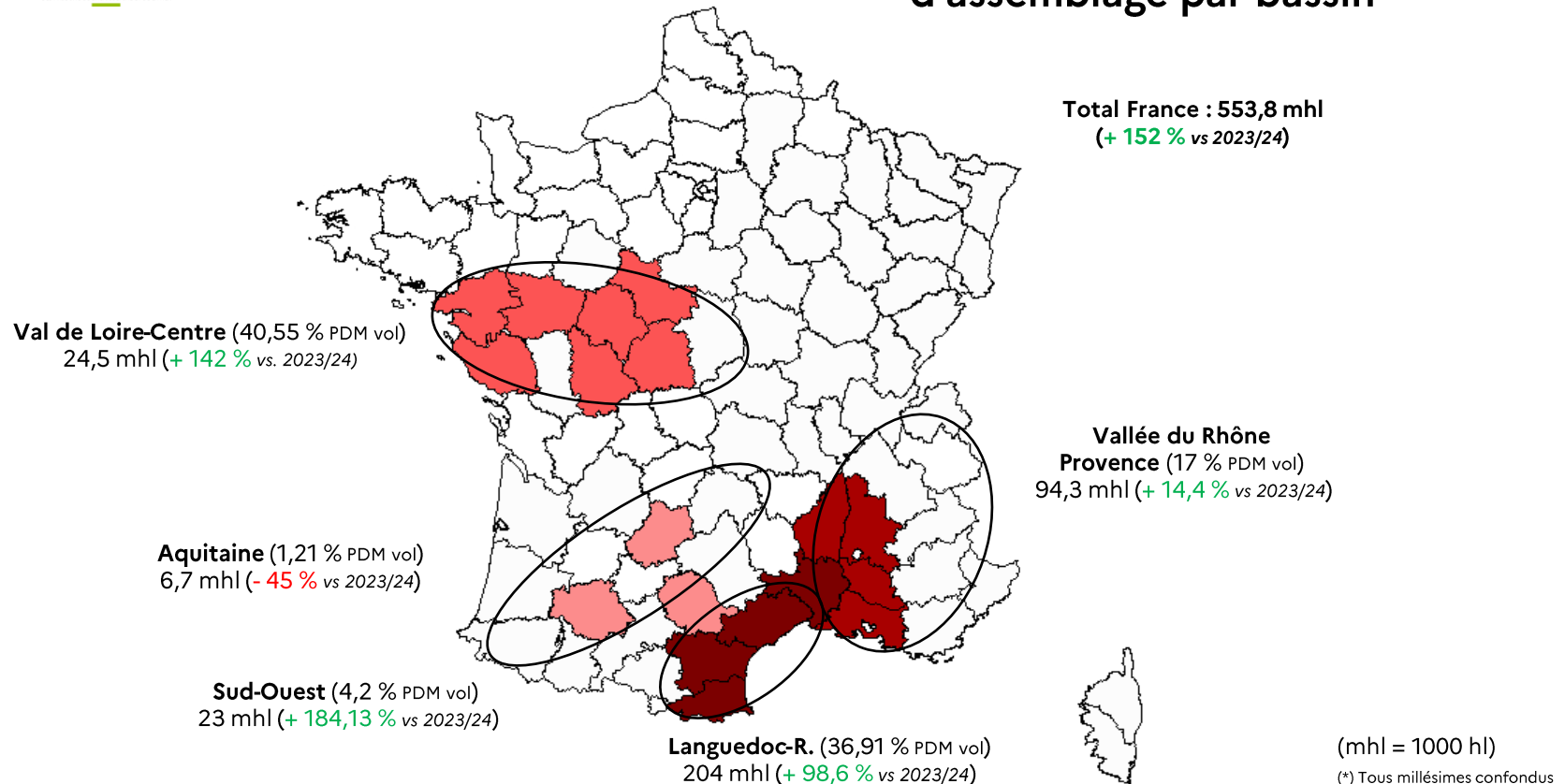
(mhl = 1000 hl)

(*) Tous millésimes confondus

Source : Contrats d'achat FranceAgriMer

Ventes en vrac à 31 semaines de campagne 2024/25 (Février 2025)

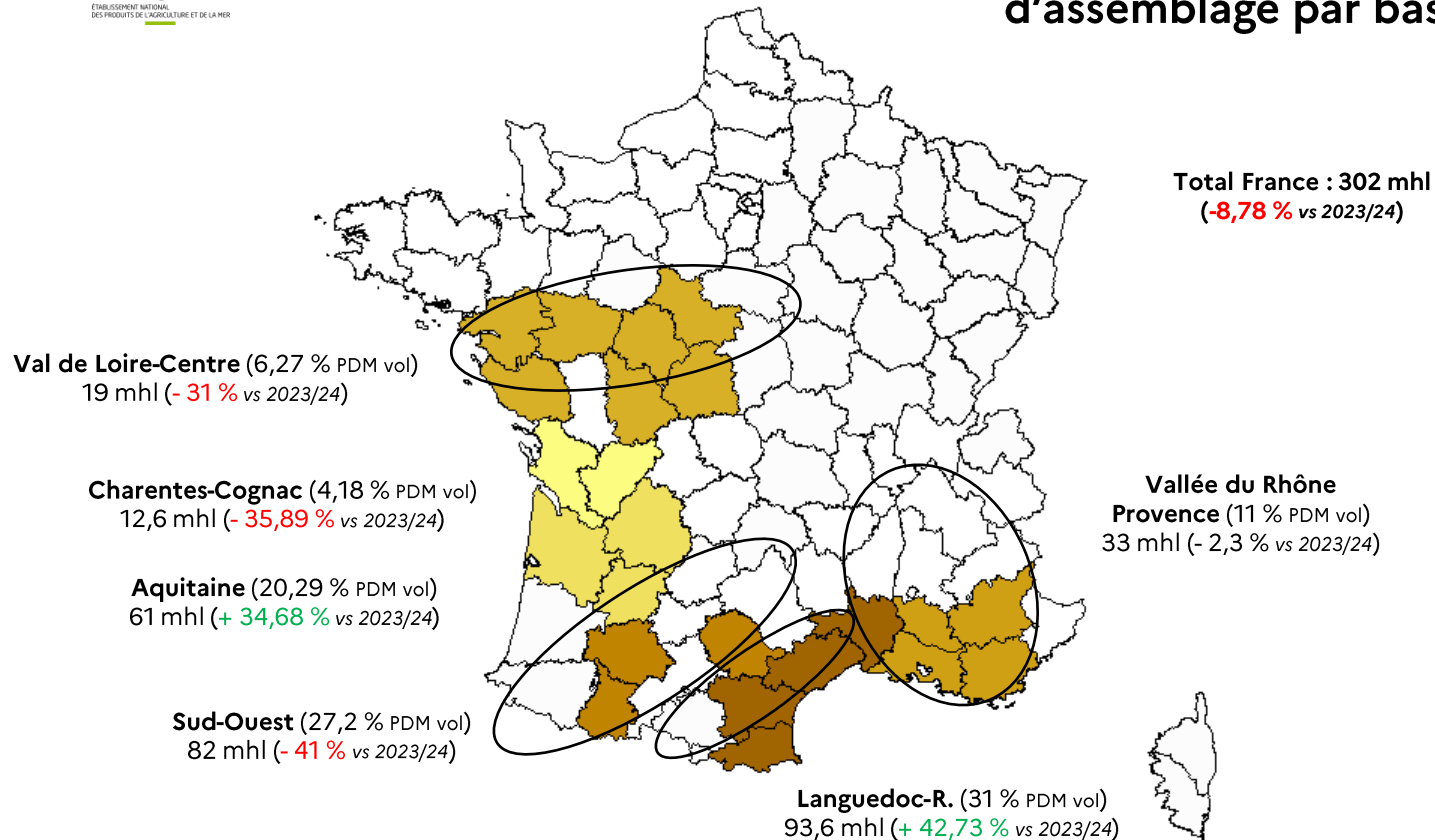
Transactions vrac Vin De France (SIG) rosé d'assemblage par bassin*



Source : Contrats d'achat FranceAgriMer

Ventes en vrac à 31 semaines de campagne 2024/25 (Février 2025)

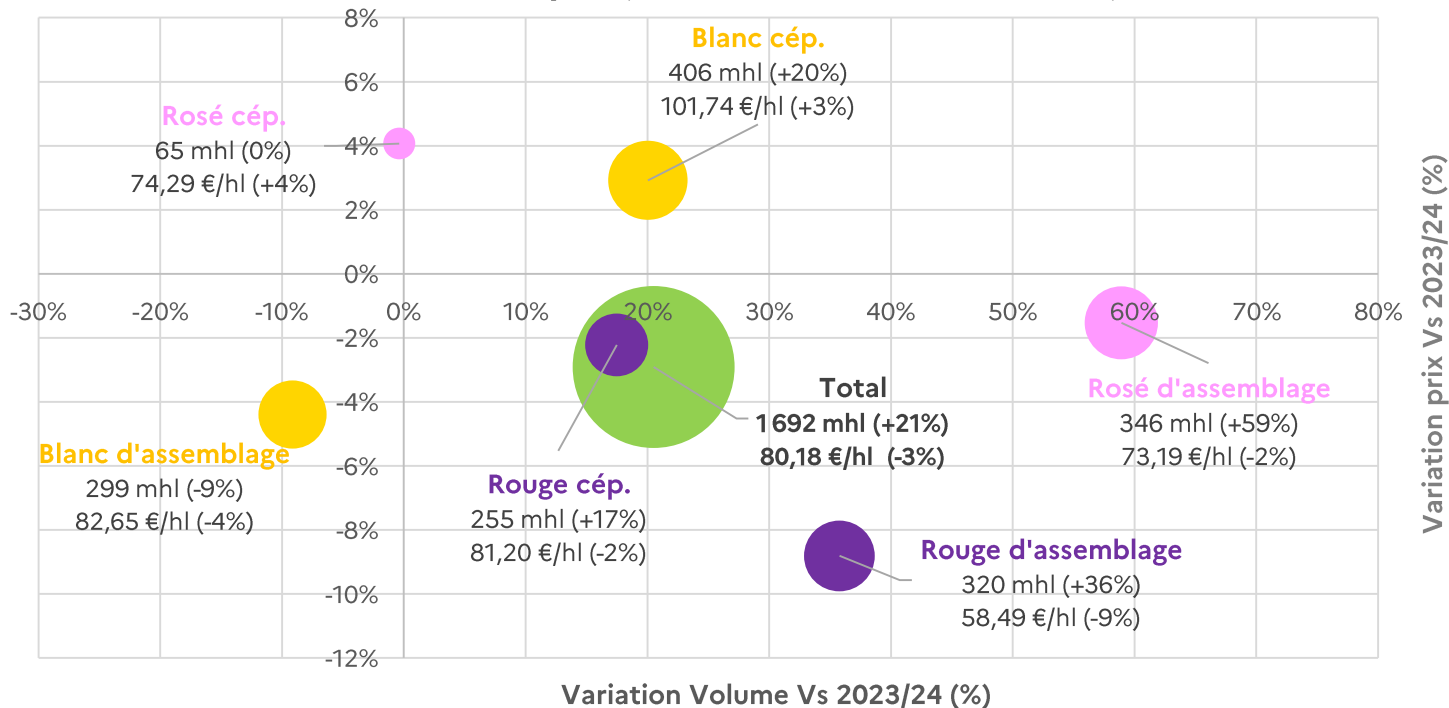
Transactions vrac Vin De France (SIG) blanc d'assemblage par bassin*



Source : Contrats d'achat FranceAgriMer

Ventes en vrac à 31 semaines de campagne 2024/25 (Février 2025)

Transaction vrac Vin de France (SIG) à 31 semaines de campagne 2024/25 (tous millésimes confondus)



Source : Contrats d'achat FranceAgriMer

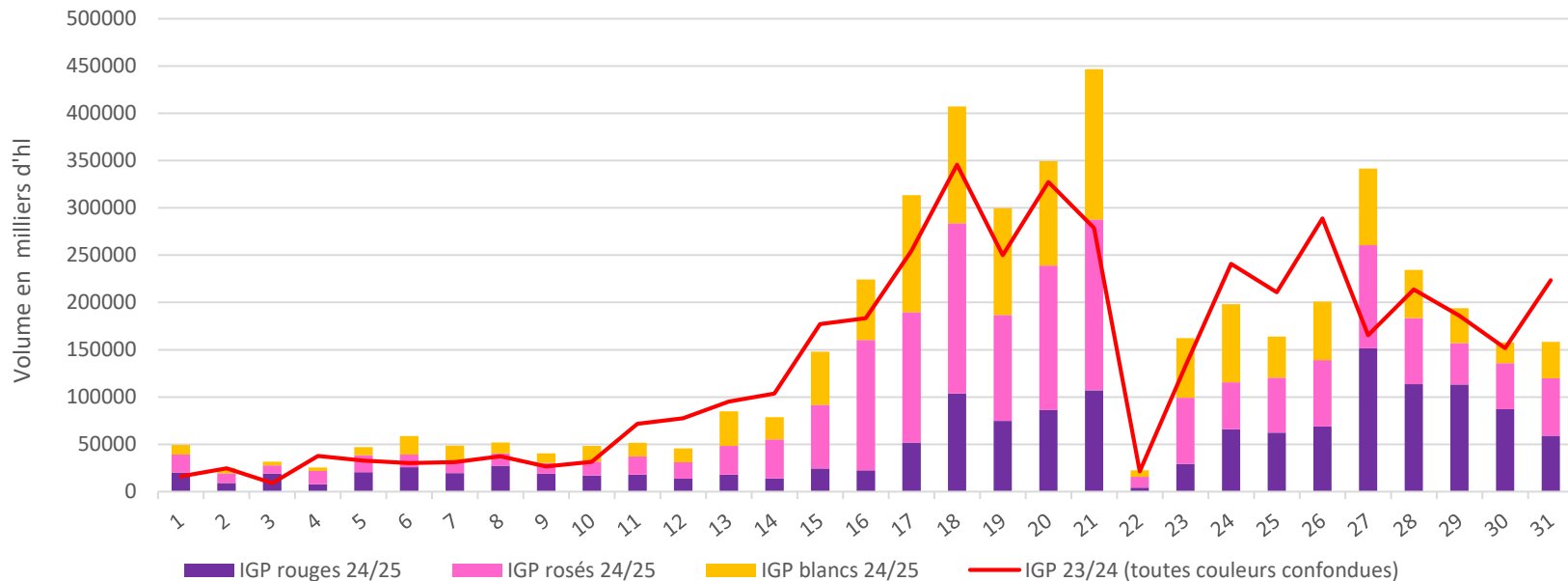
Ventes en vrac à 31 semaines de campagne 2024/25 (Février 2025)

Transactions vrac IGP en 2023/24 *

Cumul **IGP rouges** depuis le début de la campagne 2024/25 : **1 472 mhl** ; + **7,3 %** vs 2023/24

Cumul **IGP rosés** depuis le début de la campagne 2024/25 : **1 801 mhl** ; + **11,4 %** vs 2023/24

Cumul **IGP blancs** depuis le début de la campagne 2024/25 : **1 432 mhl** ; + **9,79 %** vs 2023/24

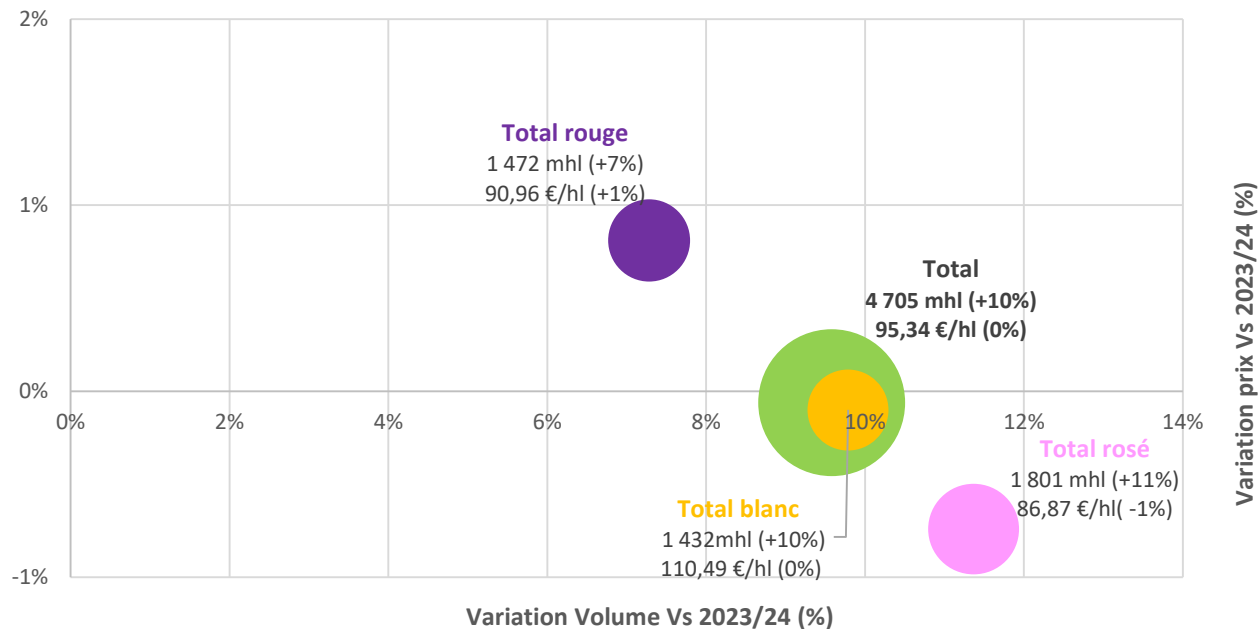


(*) Tous millésimes confondus

Source : Contrats d'achat FranceAgriMer

Ventes en vrac à 31 semaines de campagne 2024/25 (Février 2025)

Transaction vrac Vin IGP à 31 semaines de campagne 2024/25

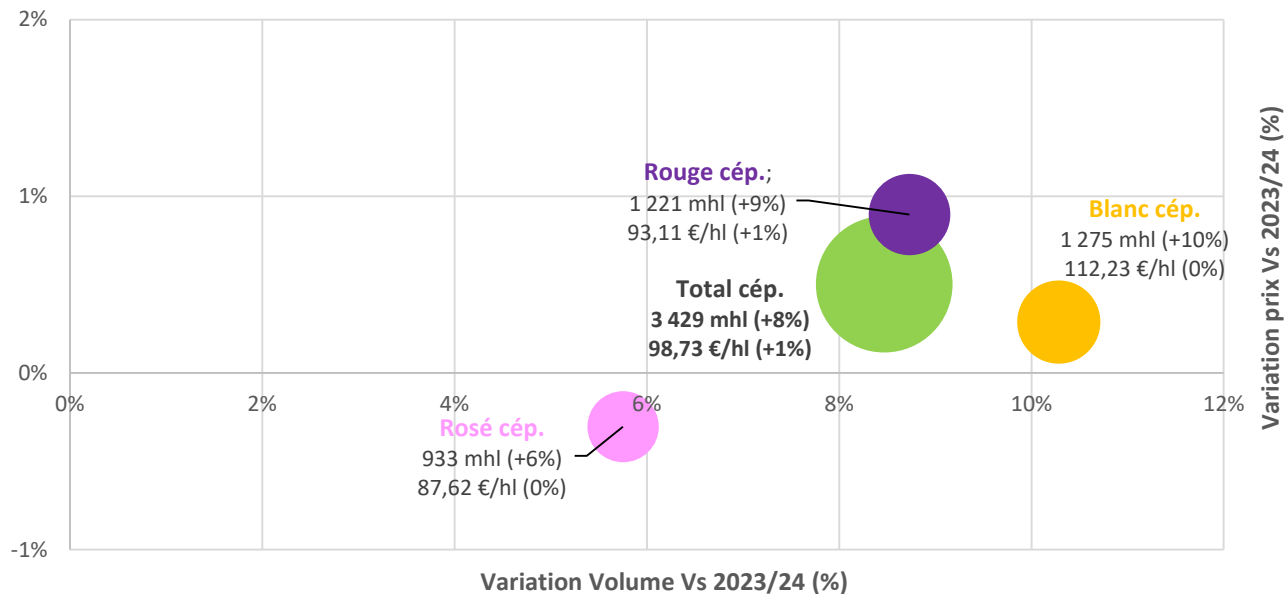


(*) Tous millésimes confondus.

Source : Contrats d'achat FranceAgriMer

Ventes en vrac à 31 semaines de campagne 2024/25 (Février 2025)

Transaction vrac Vin IGP à 31 semaines de campagne 2024/25 (avec mention de cépage*)



(*) Vin IGP de cépage = 70 % des volumes

Source : Contrats d'achat FranceAgriMer

Ventes en vrac à 31 semaines de campagne 2024/25 (Février 2025)

Transactions vrac IGP rouges avec mention de cépage par bassin*

Aquitaine (0,08 % PDM vol)
952 hl (+ 18,56 % vs 2023/24)

Sud-Ouest (1,29 % PDM vol)
15,7 mhl (- 31,1 % vs 2023/24)

Languedoc-R. (94 % PDM vol)
1 148 mhl (+ 12,42 % vs 2023/24)

Vallée du Rhône
Provence (4,64 % PDM vol)
56,6 mhl (- 25,52 % vs 2023/24)

Total France : 1 221 mhl
(+ 8,97 % vs 2023/24)

(mhl = 1000 hl)

(*) Tous millésimes confondus.
(**) Sans les volumes de la vallée de la Loire.

Source : Contrats d'achat FranceAgriMer

Ventes en vrac à 31 semaines de campagne 2024/25 (Février 2025)

Transactions vrac IGP rosés avec mention de cépage par bassin*

Total France : 932,6 mhl
(+ 5,75 % vs 2023/24)

Aquitaine (0,07 % PDM vol)
662 hl (- 76,69 % vs 2023/24)

Sud-Ouest (0,25 % PDM vol)
2,3 mhl (+ 15,65 % vs 2023/24)

Languedoc-R. (89,68 % PDM vol)
836 mhl (+ 6,67 % vs 2023/24)

Vallée du Rhône
Provence (10 % PDM vol)
93,2 mhl (+ 0,24 % vs 2023/24)

(mhl = 1000 hl)

(*) Tous millésimes confondus.

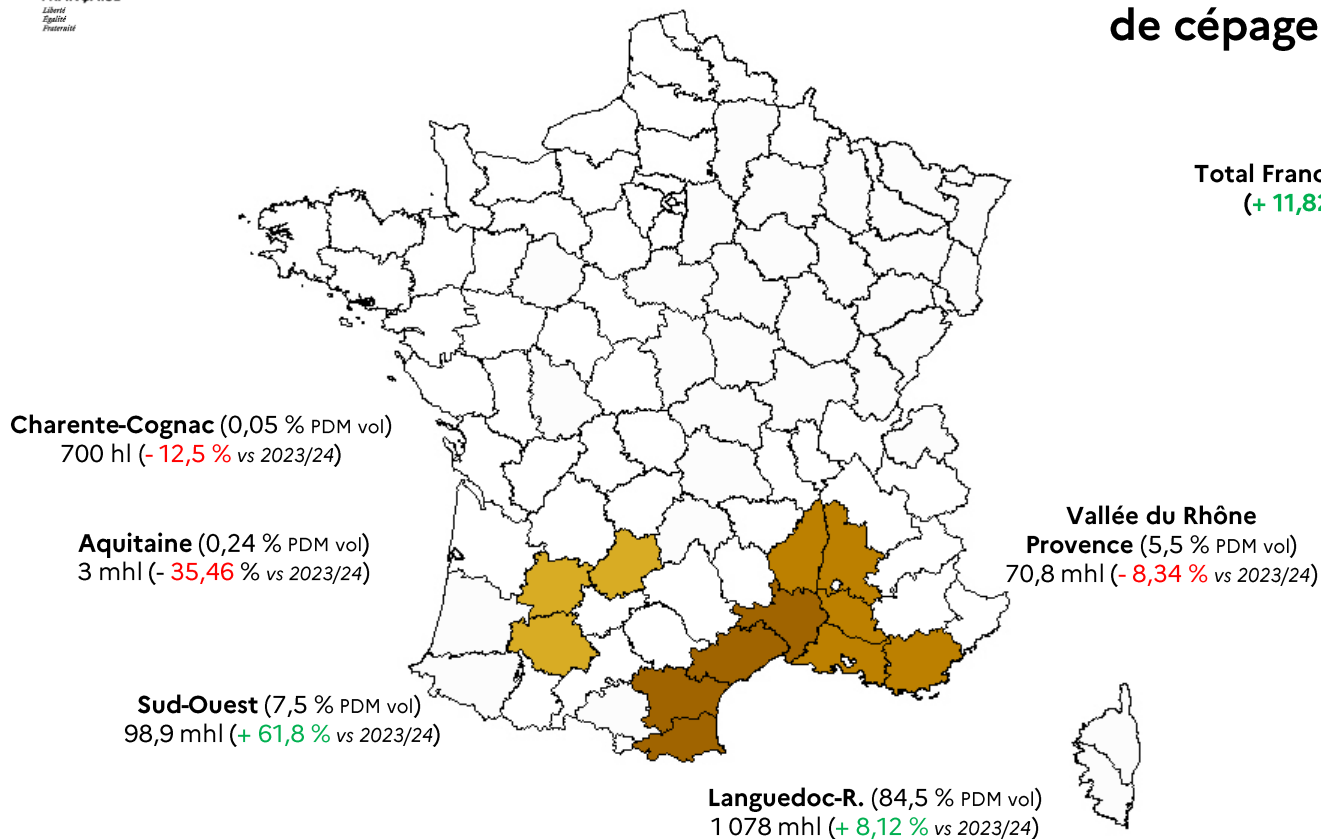
(**) Sans les volumes de la vallée de la Loire.

Source : Contrats d'achat FranceAgriMer

Ventes en vrac à 31 semaines de campagne 2024/25 (Février 2025)



Transactions vrac IGP blancs avec mention de cépage par bassin*



Total France** : 1 275,9 mhl
(+ 11,82 % vs 2023/24)

Vallée du Rhône
Provence (5,5 % PDM vol)
70,8 mhl (- 8,34 % vs 2023/24)

(1 mhl = 1000 hl)

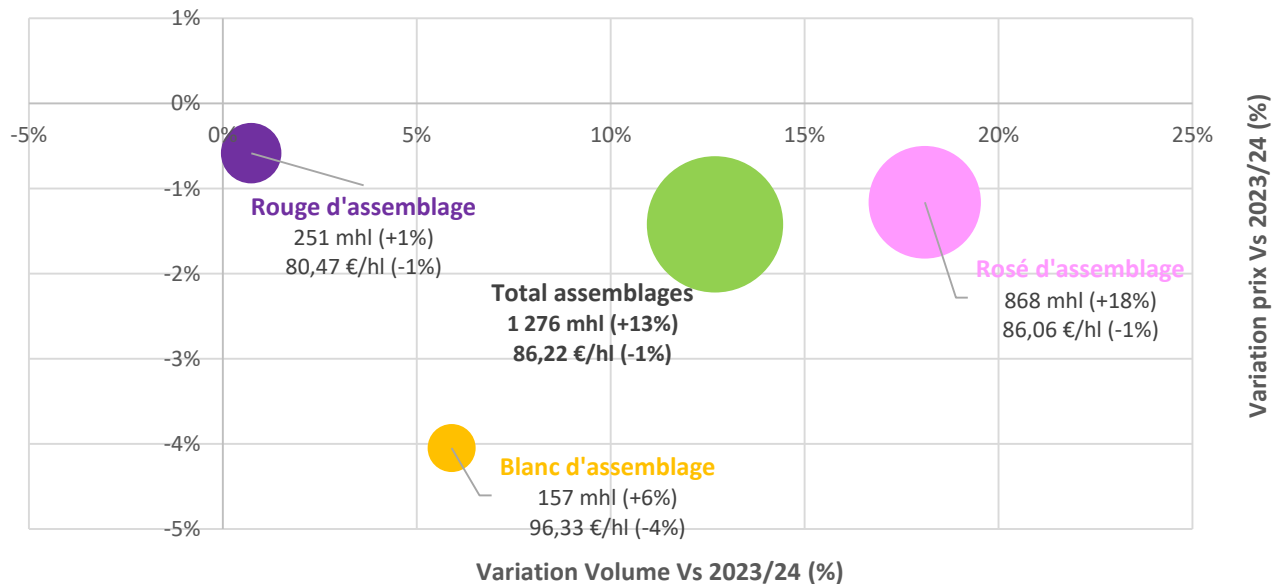
(*) Tous millésimes confondus.

(**) Sans les volumes de la vallée de la Loire.

Source : Contrats d'achat FranceAgriMer

Ventes en vrac à 31 semaines de campagne 2024/25 (Février 2025)

Transaction vrac Vin IGP à 31 semaines de campagne 2024/25 (d'assemblage*)

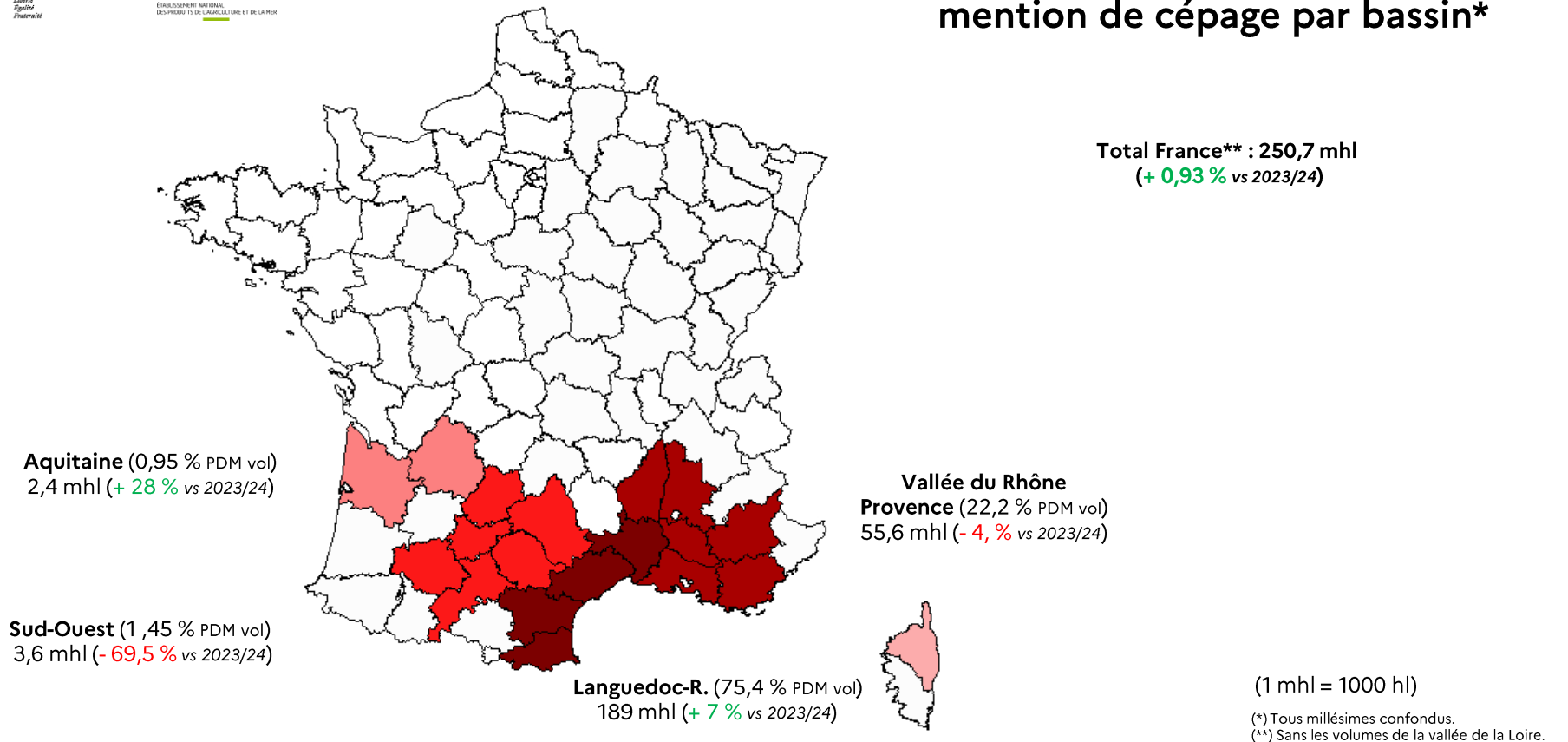


(*) Vin IGP d'assemblage = 30 % des volumes

Source : Contrats d'achat FranceAgriMer

Ventes en vrac à 31 semaines de campagne 2024/25 (Février 2025)

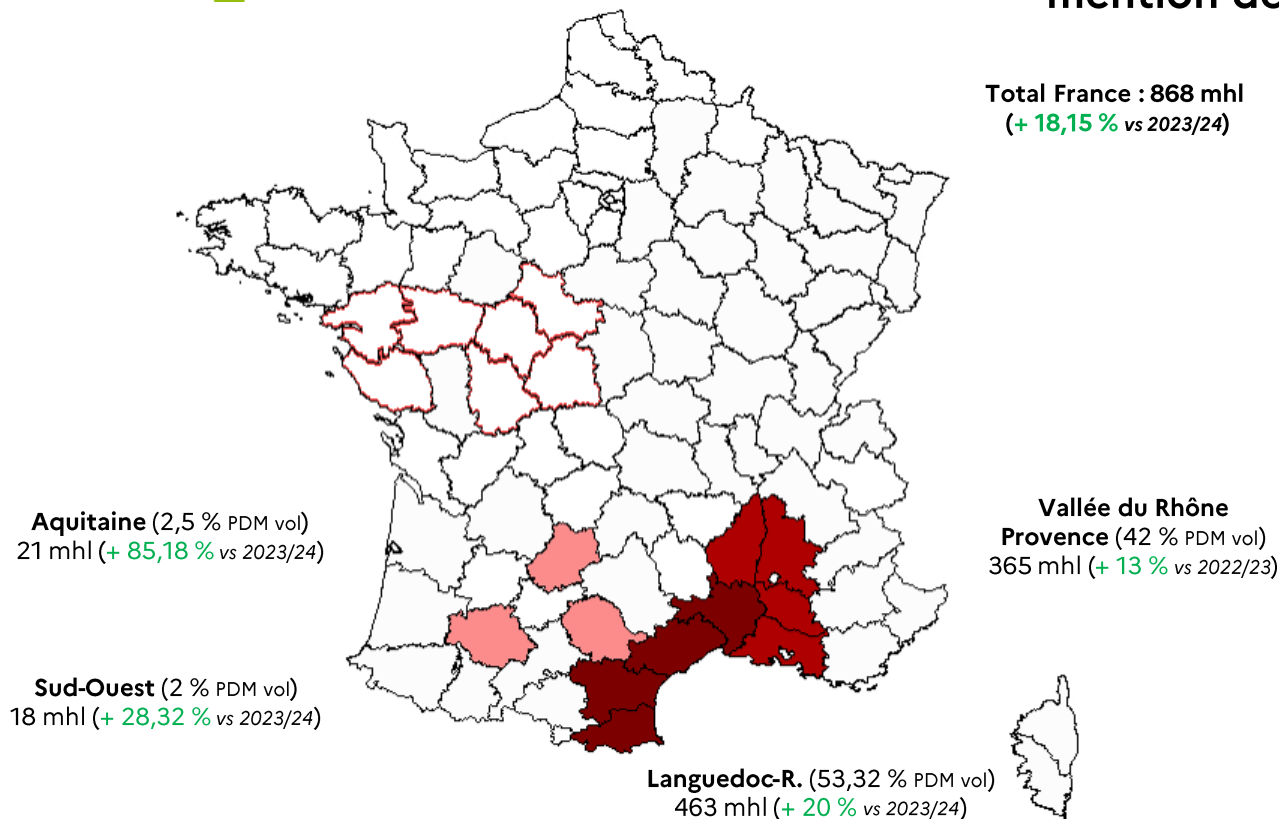
Transactions vrac IGP rouges sans mention de cépage par bassin*



Source : Contrats d'achat FranceAgriMer

Ventes en vrac à 31 semaines de campagne 2024/25 (Février 2025)

Transactions vrac IGP rosés sans mention de cépage par bassin*



(1 mhl = 1000 hl)

(*) Tous millésimes confondus.

(**) Sans les volumes de la vallée de la Loire.

Source : Contrats d'achat FranceAgriMer

Ventes en vrac à 31 semaines de campagne 2024/25 (Février 2025)

Transactions vrac IGP blancs sans mention de cépage par bassin*

Aquitaine (1,8 % PDM vol)
2,8 mhl (+ 50 % vs 2023/24)

Sud-Ouest (30,7 % PDM vol)
48,2 mhl (+ 20,63 % vs 2023/24)

Languedoc-R. (42,33 % PDM vol)
66,3 mhl (+ 10,16 % vs 2023/24)

Vallée du Rhône
Provence (25 % PDM vol)
39 mhl (- 8,4 % vs 2023/24)

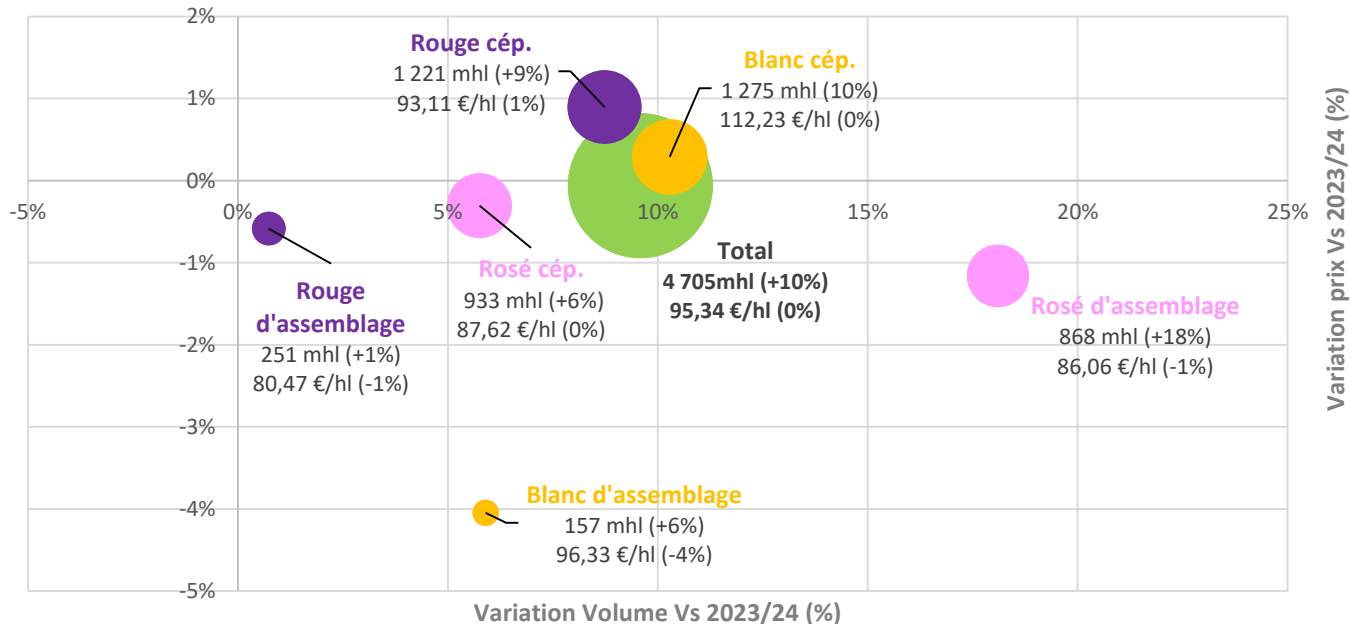
Total France : 156,7 mhl
(+ 8 % vs 2023/24)

(1 mhl = 1000 hl)
(*) Tous millésimes confondus.
(**) Sans les volumes de la vallée de la Loire.

Source : Contrats d'achat FranceAgriMer

Ventes en vrac à 31 semaines de campagne 2024/25 (Février 2025)

Transaction vrac Vin IGP à 31 semaines de campagne 2024/25 (tous millésimes confondus)



Source : Contrats d'achat FranceAgriMer

Ventes en vrac à 31 semaines de campagne 2024/25 (Février 2025)

AOP rouges/rosés/blancs en 2024/2025 Transactions vrac à la production****



* Variations en vol. non significatives

** Sud-ouest yc. Cahors

*** Tous millésimes confondus

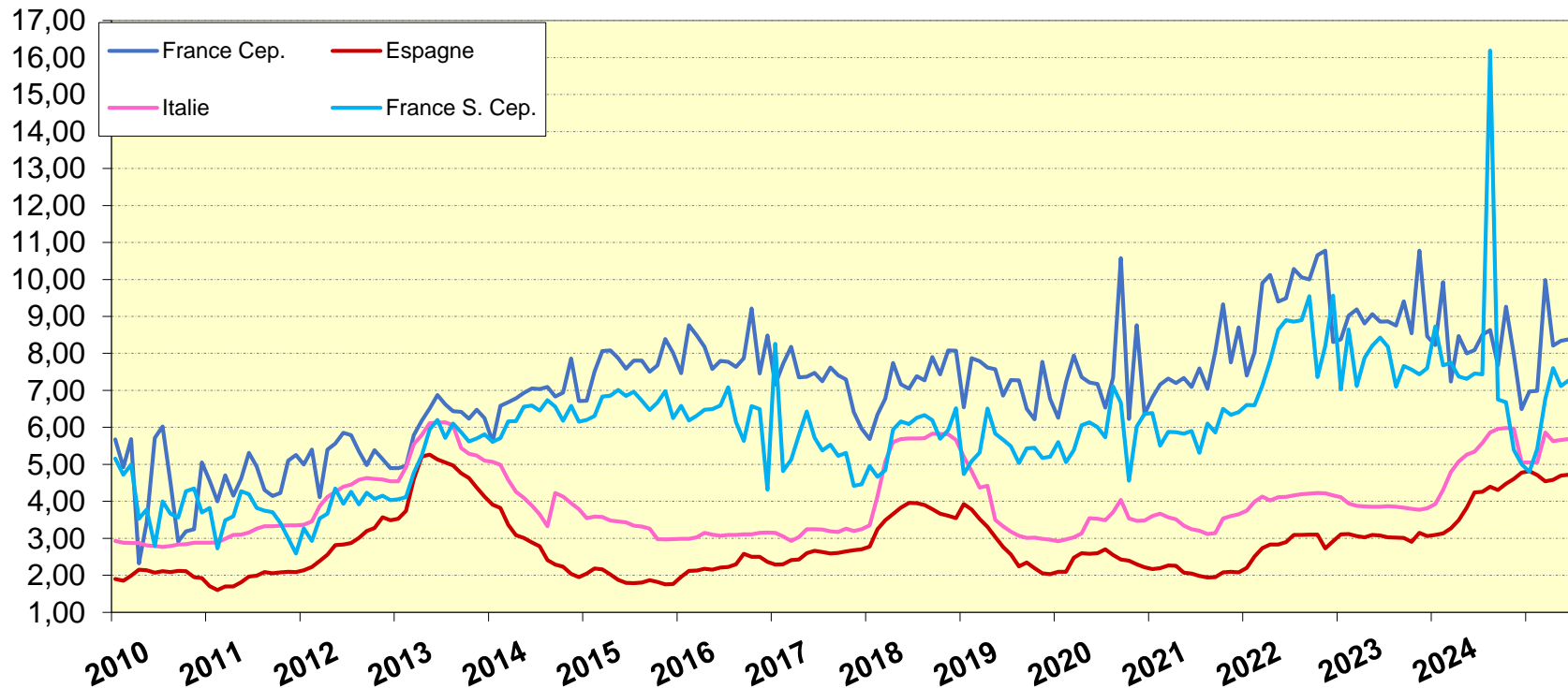
**** Données par bassins suivis mensuellement, hors Vallée du Rhône

Source : Organisations interprofessionnelles, Elaboration : FranceAgriMer

Ventes en vrac à 5 mois de campagne 2024/25 (fin décembre 2024)

Prix moyen mensuel des vins sans indication géographique blancs France/Espagne/Italie à fin février 2024=5

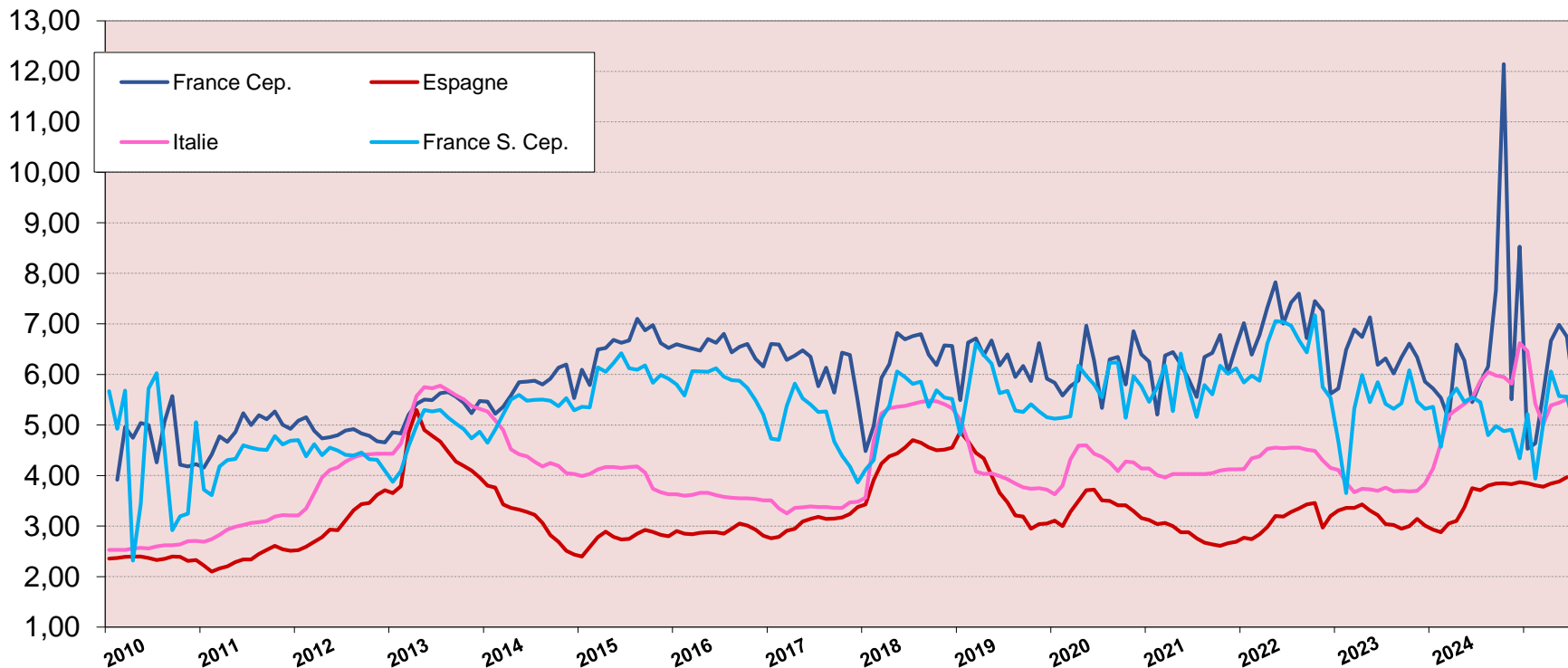
Prix en €/°hl



Sources : Contrats d'achat VSIG Vrac FranceAgriMer, ISMEA,
et moyenne mensuelle FranceAgriMer des cotations de la "Semana Vitivinicola".

Prix moyen mensuel des vins sans indication géographique rouges France/Espagne/Italie à fin février 2025

Prix en €/°hl



Sources : Contrats d'achat VSIG Vrac FranceAgriMer, ISMEA,
et moyenne mensuelle FranceAgriMer des cotations de la "Semana Vitivinicola".

Evolution des sorties de chais des récoltants et négociants vinificateurs

cumul Novembre 2023/24 vs Novembre 2024/25

	Sorties de chais (en milliers d'hl)		
	2023/24	2024/25	Var. en %
AOC/AOP	10490	8 656	-17%
IGP	4032	3 396	-16%
VDF (SIG)	2102	2250	+7%
TOTAL	16624	14302	-14%

Source : DGDDI

Sorties de chais cumulées à 4 mois de campagne 2024/25 (fin Novembre 2024)



**RÉPUBLIQUE
FRANÇAISE**

*Liberté
Égalité
Fraternité*



FranceAgriMer

ÉTABLISSEMENT NATIONAL
DES PRODUITS DE L'AGRICULTURE ET DE LA MER

Direction Marchés Études et Prospective