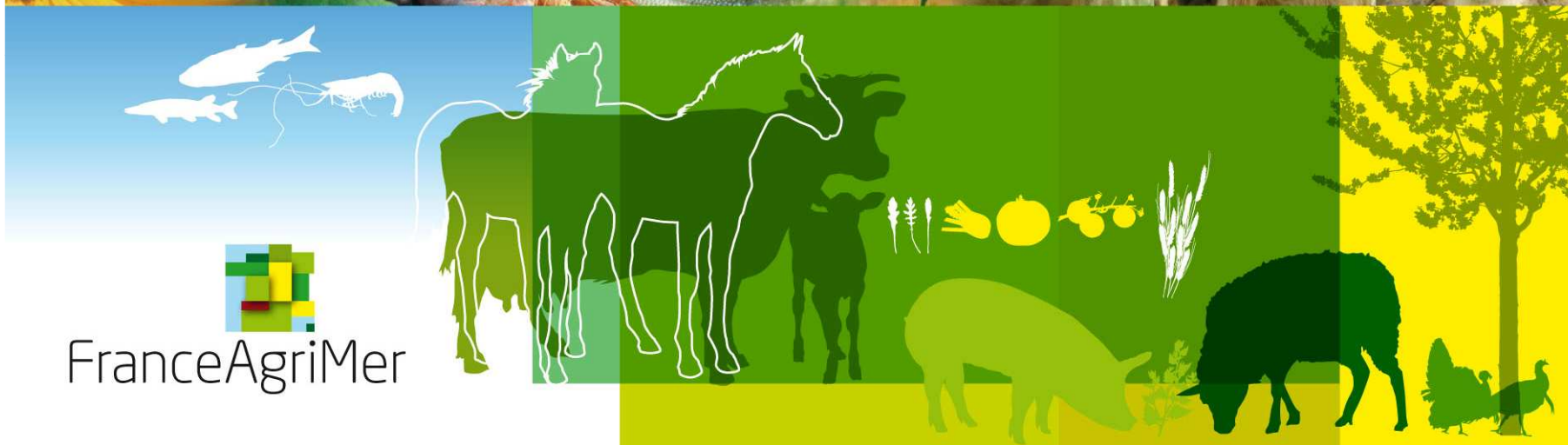


CÉRÉALES /
FRUITS ET LÉGUMES /
HORTICULTURE /
LAIT /
OLÉO-PROTÉAGINEUX /
PÊCHE ET AQUACULTURE /
PLANTES À PARFUM, AROMATIQUES ET MÉDICINALES /
SUCRE /
VIANDES BLANCHES /
VIANDES ROUGES /
VINS /

FranceAgriMer



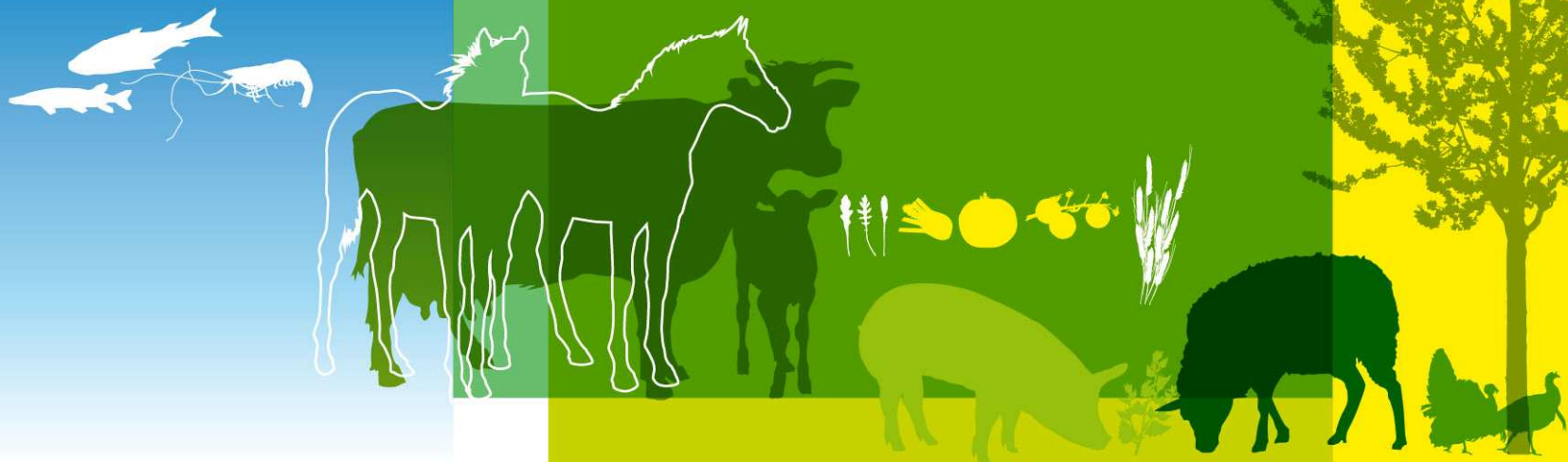

FranceAgriMer

Rencontre acteurs de la nutrition animale

Situation du marché français des principales productions animales

14 juin 2011

FranceAgriMer - Montreuil



Points abordés

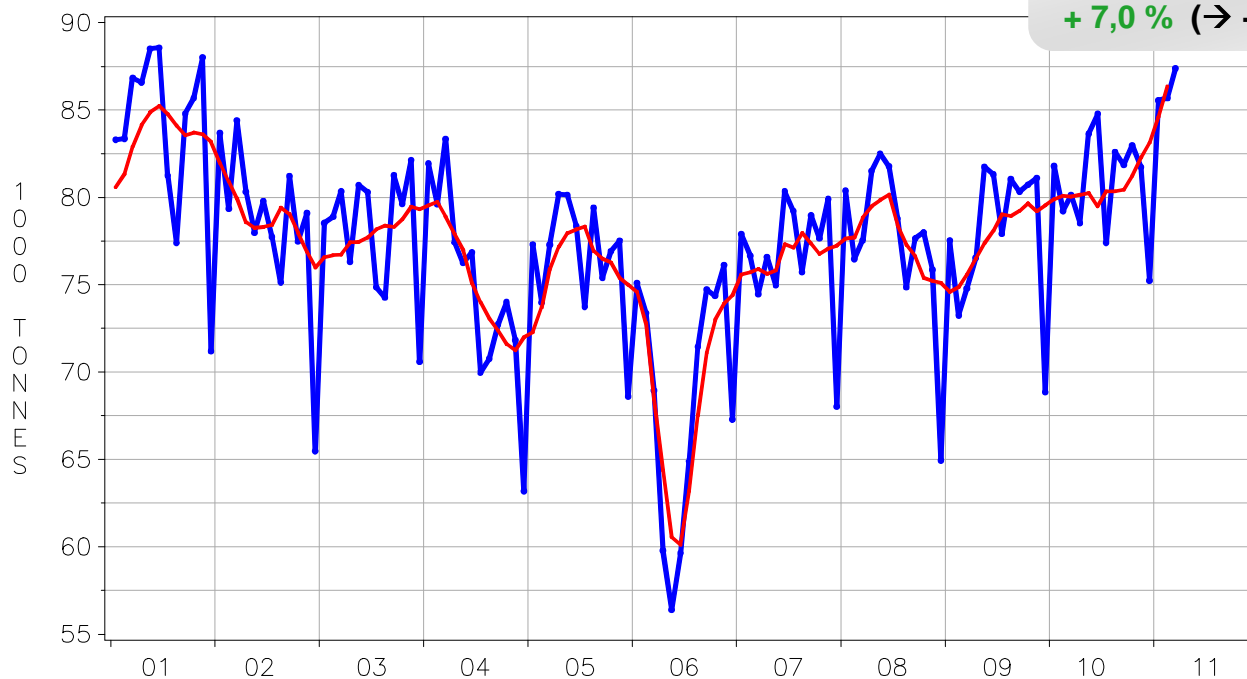
- Viande de volaille : une production tirée par la filière poulet export
- Viande de porc : Dans un contexte d'offre soutenue, les exportations sur le marché mondial soutiennent le prix européen
- Viande bovine : une hausse de la production notamment en vaches allaitantes
- Production laitière : une collecte en hausse depuis le début de la campagne 2011/12

VIANDE DE VOLAILLE : UNE PRODUCTION TIREE PAR LA FILIERE POULET EXPORT



Les abattages de volailles sont soutenus par la croissance des exportations de poulets vers les Pays Tiers

Abattages contrôlés mensuels CVJA de poulets



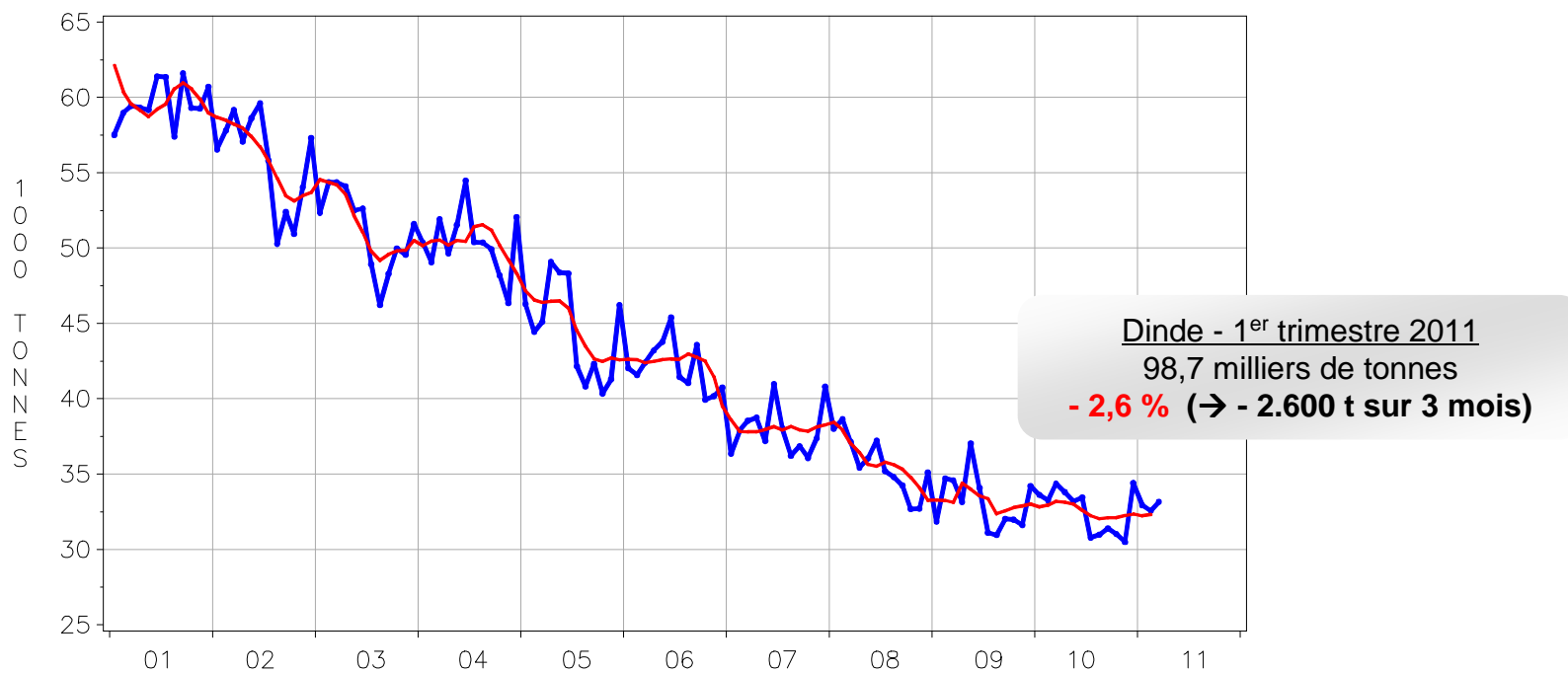
Source : FranceAgriMer d'après SSP

Evolutions 1^{er} trimestre 2011 : **Exportations + 22.400 tec (+ 23 %)**, dont + 17.600 tec sur les Pays Tiers (+ 27 %) → Abattages destinés au marché français : - 4.900 tec (- 3,4 %)



Les abattages de dindes restent orientés à la baisse, mais les volumes semblent se stabiliser depuis 2009

Abattages contrôlés mensuels CVJA de dindes

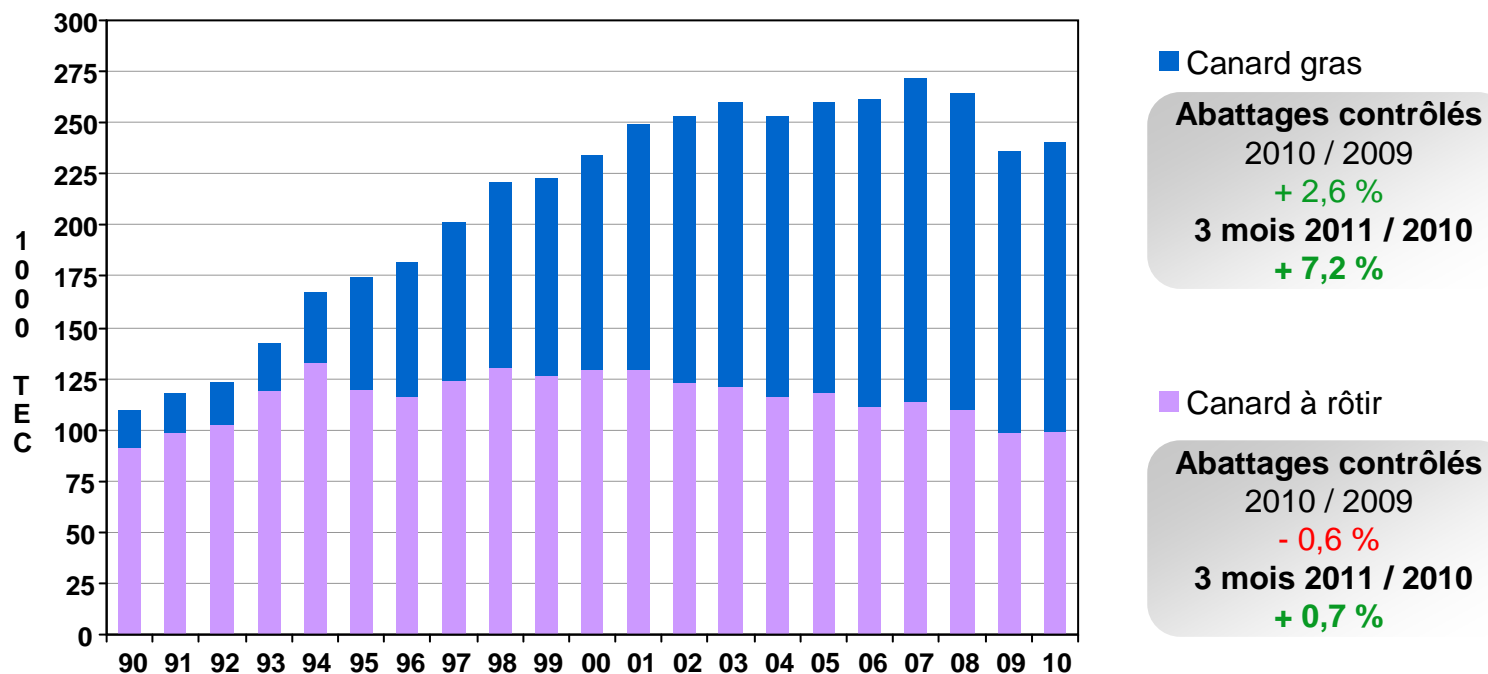


Source : FranceAgriMer d'après SSP



Les abattages de canards augmentent principalement dans la filière gras

Production française de canard



Source : FranceAgriMer d'après SSP

→ **Abattages contrôlés de canards - 1^{er} trimestre 2011**
 56,2 milliers de tonnes (60% CG, 40% CR)
+ 4,5 % (→ + 2.400 t sur 3 mois)



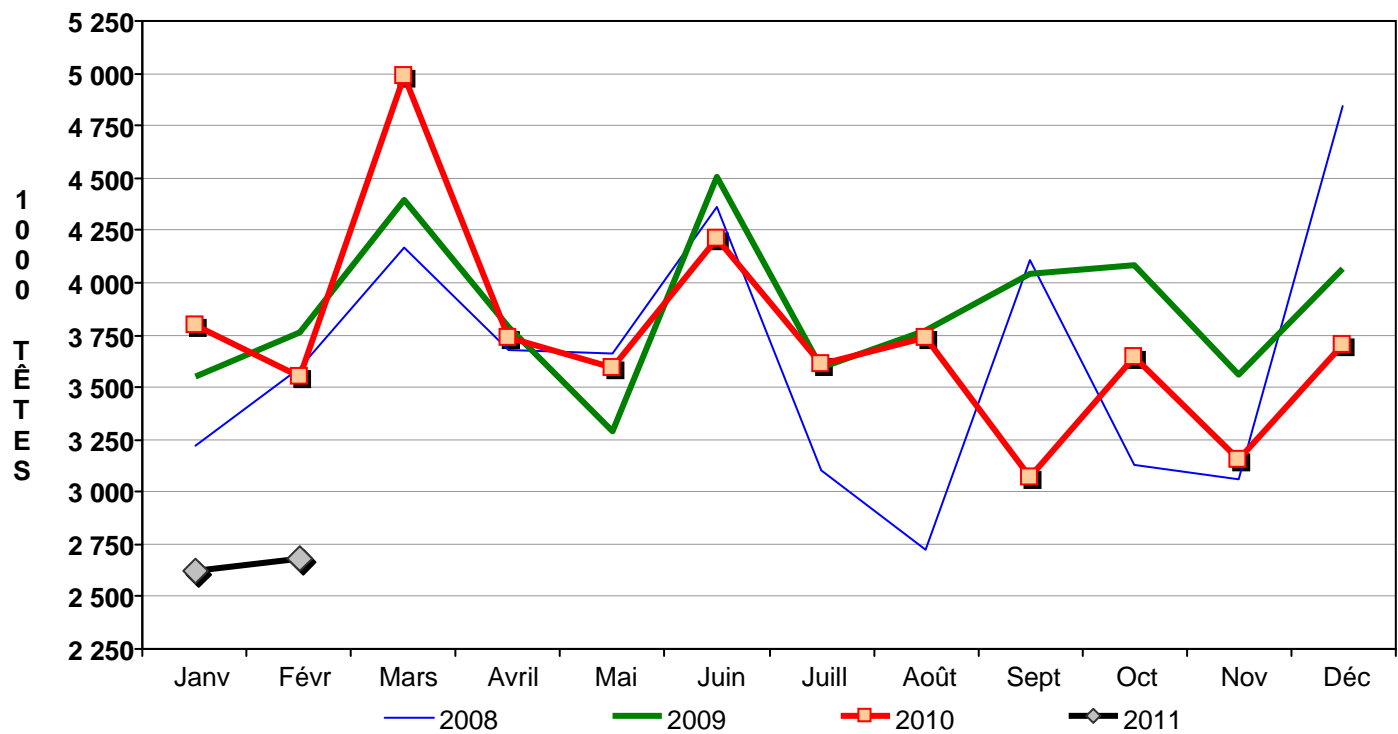
Dans la filière œuf, les mises en places de poules pondeuses reculent fortement depuis l'automne 2010

Mises en place de poulettes d'un jour en France pour la production d'œufs

Mises en place
 2009 / 2008 : + 6,3 %
 2010 / 2009 : - 3,5 %
Cumul 2 mois 2011 / 2 mois 2010 : - 27,7 %



Production d'œufs
 14,4 milliards d'œufs en 2010 : + 5,9 % / 2009
 Prévisions* cumul 7 périodes 2011 / 2010 : - 3,8 %

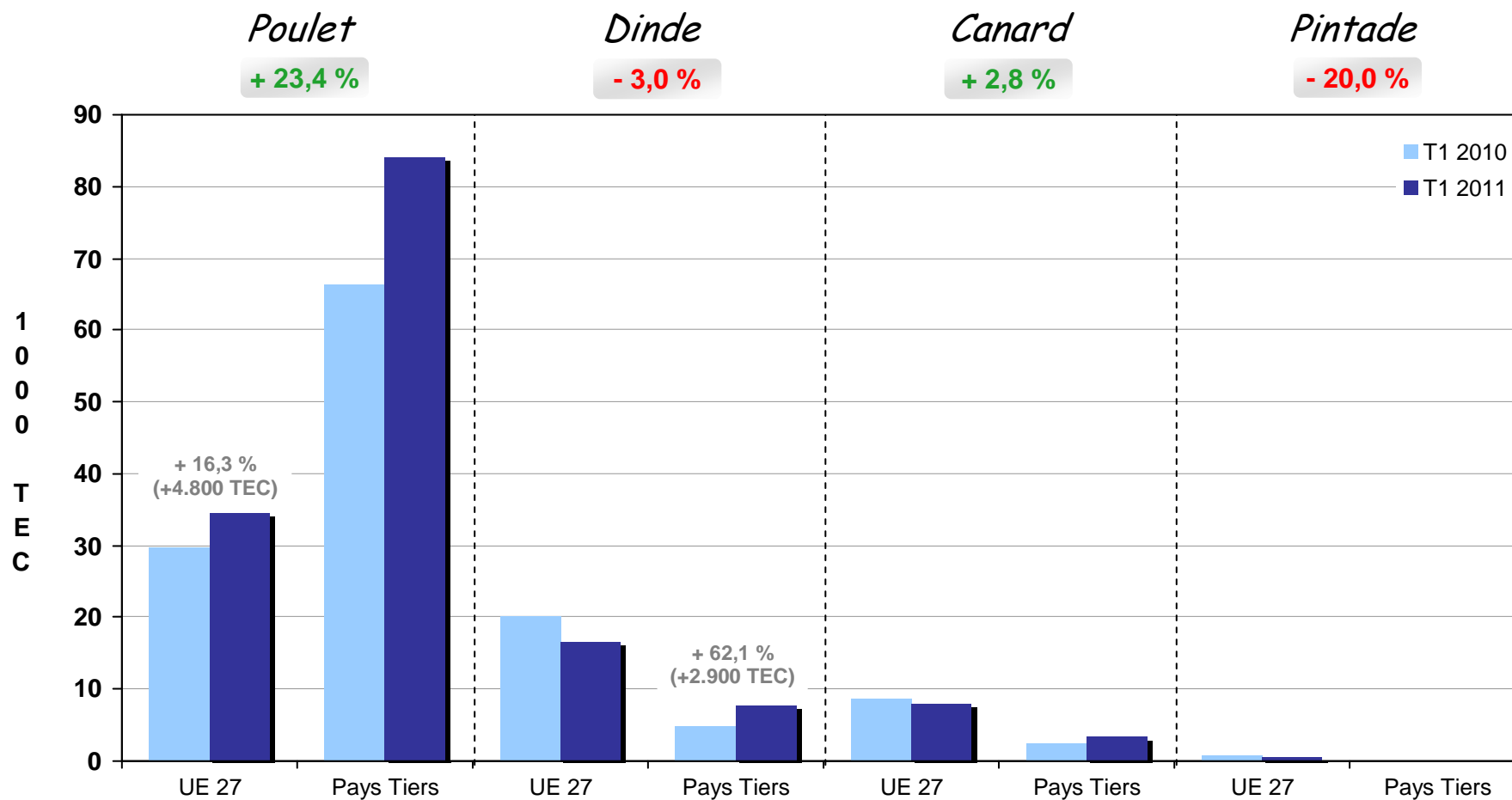


* d'après modèle ITAVI / SSP / CNPO



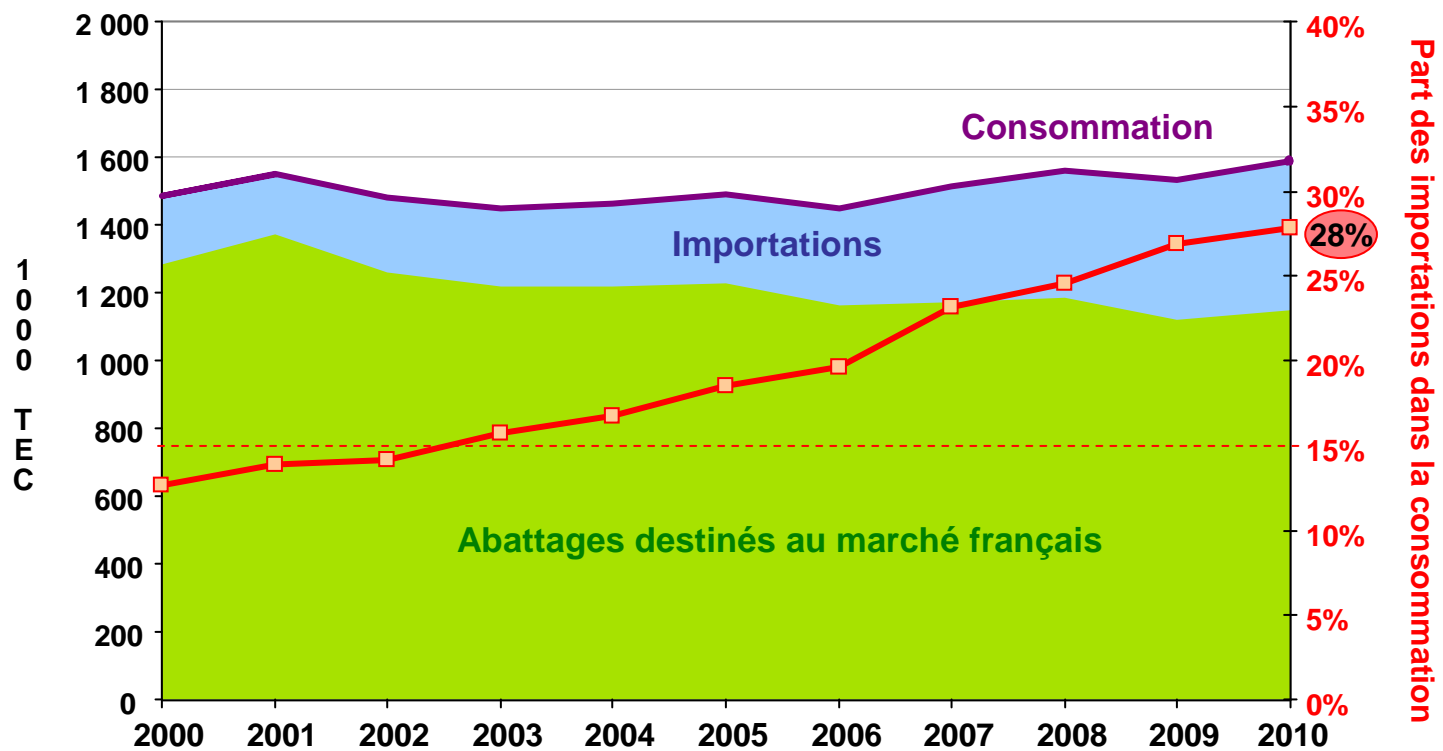
Bilan des exportations françaises au 1^{er} trimestre 2011

Exportations françaises de viandes et préparations de VOLAILLE - Total 1^{er} trimestre 2011 : 154.500 TEC (+ 16,5 %)





Mais les importations continuent de progresser



Source : FranceAgriMer d'après SSP, Douanes

Importations françaises de viandes et préparations de volaille
 2010 : 450.000 tec (+ 8,3 % / 2009)
 1^{er} trimestre 2011 : 117.500 tec (+ 16,4 % / 2009)



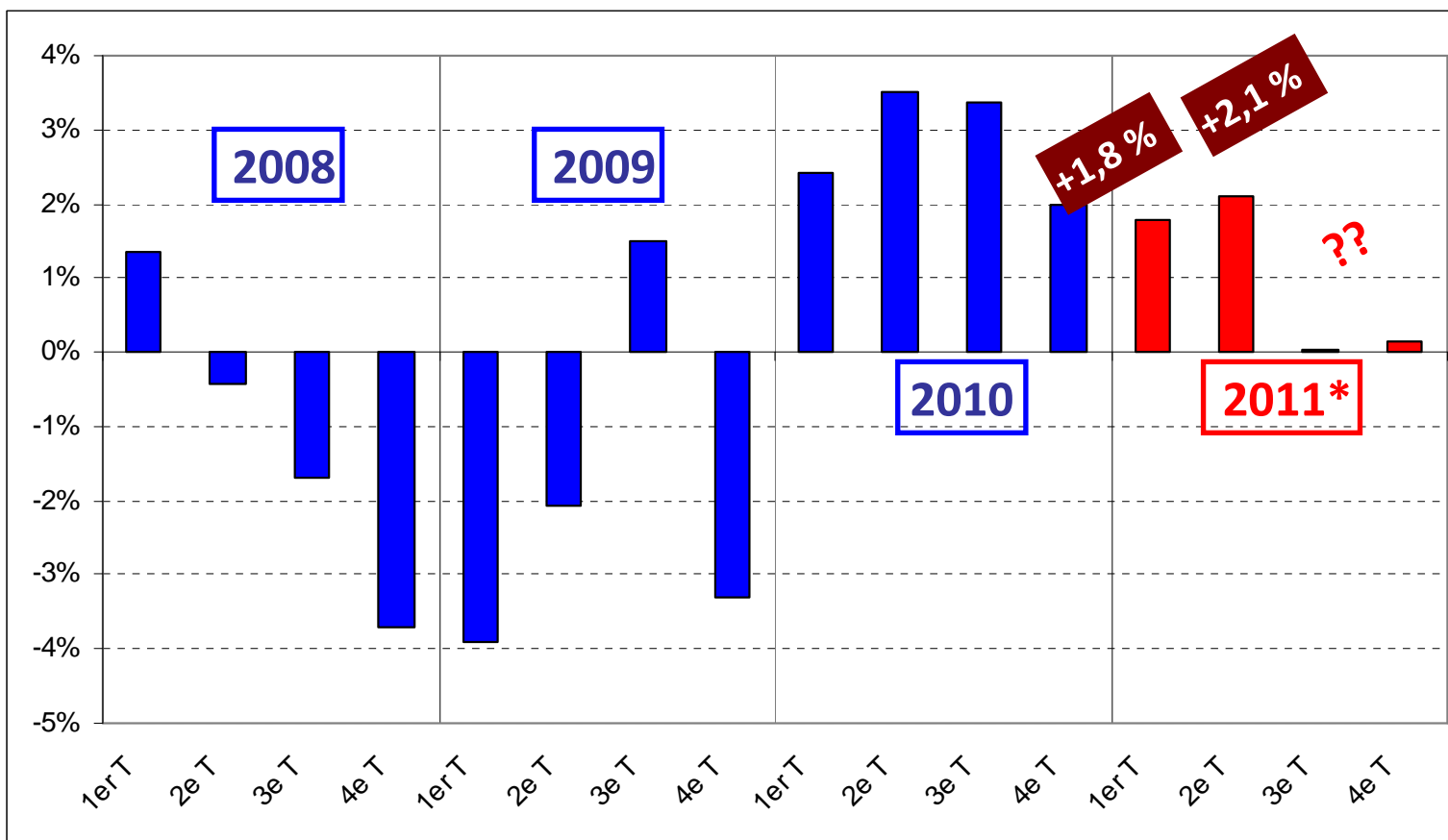
VIANDE DE PORC :





La production européenne toujours en hausse en 2011

- *Les prévisions de production pour l'année 2011 ont une nouvelle fois été revues à la hausse par la Commission européenne.*



Source : Commission européenne



La production européenne toujours orientée à la hausse

- *Les difficultés de coût de production restent toutefois importantes pour les éleveurs, puisque la production a commencé à baisser en France.*

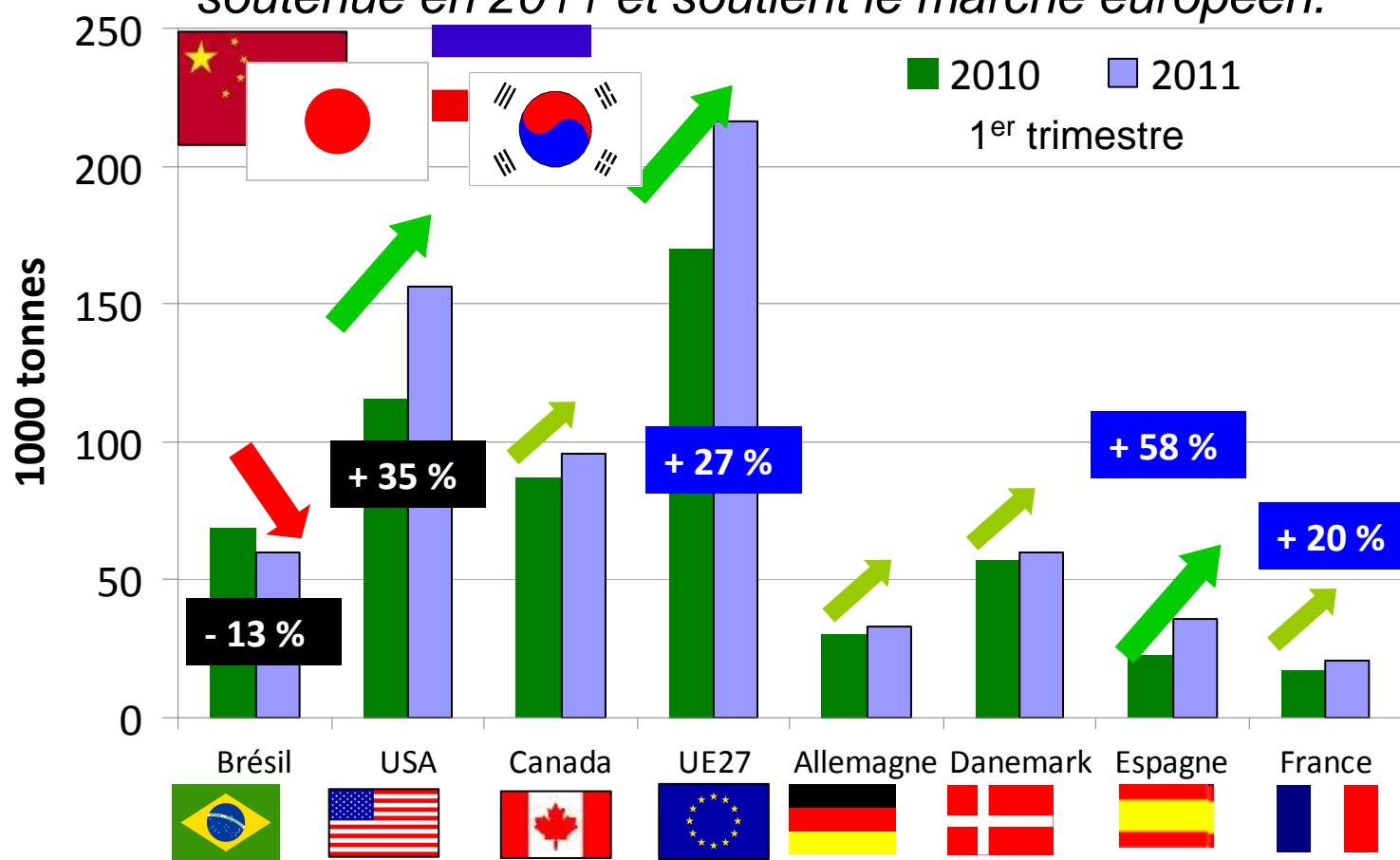
Abatt. (1.000 têtes)	1T 2010	1T 2011	%11/10
UE à 27	61 669	62 812	+ 1,9
UE à 15	53 280	54 410	+ 2,1
<i>Allemagne</i>	<i>14 316</i>	<i>14 332</i>	<i>+ 1,5</i>
<i>Danemark</i>	<i>5 052</i>	<i>5 468</i>	<i>+ 8,2</i>
<i>Pays-Bas</i>	<i>3 568</i>	<i>3 696</i>	<i>+ 3,6</i>
<i>Espagne</i>	<i>10 350</i>	<i>10 613</i>	<i>+ 2,5</i>
<i>Italie</i>	<i>3 225</i>	<i>3 216</i>	<i>- 0,6</i>
France (4 mois)	8 313	8 194	- 1,4
NEM 12	8 389	8 402	+ 0,2
<i>Pologne</i>	<i>4 865</i>	<i>4 969</i>	<i>+ 2,1</i>

Source : EUROSTAT



Demande en hausse sur le marché mondial

- *La demande sur le marché russe et les marchés asiatiques reste très soutenue en 2011 et soutient le marché européen.*

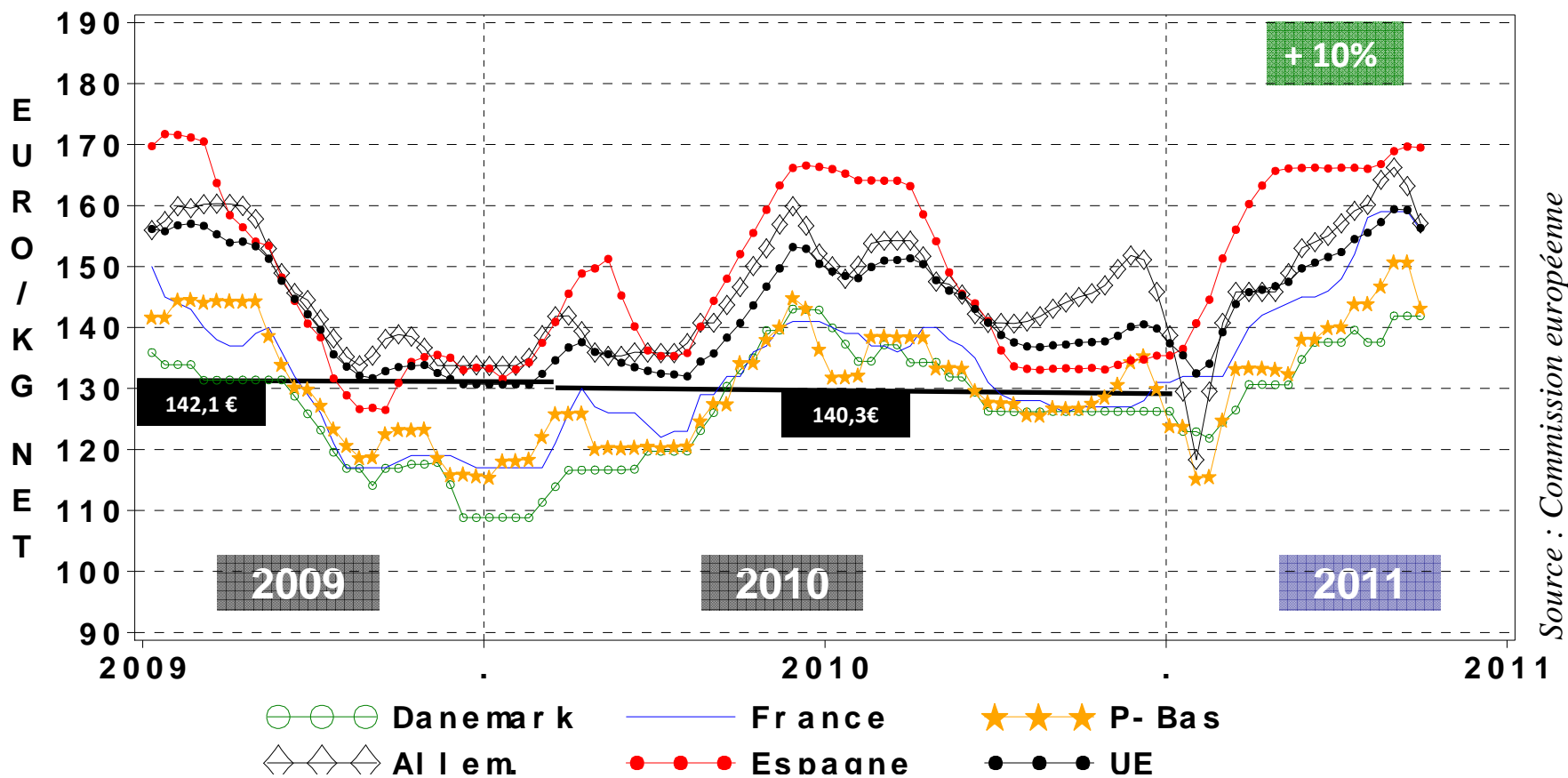


Source : douanes



Les prix 2011 supérieurs à 2010


- *Stockage privé, forte demande à l'internationale et consommation en hausse (température élevée au printemps) ont orienté les prix 2011 à la hausse.*





France: Des importations qui progressent, des exportations en repli

- *Les exportations de viande vers les Pays Tiers ne compensent plus la baisse des ventes sur le marché communautaire.*

	 1.000 tec	1 ^e T 2010	1 ^e T 2011	11/10
Exportations		193,3	192.7	- 600 T
<i>UE</i>		152.9	147.2	- 5.700 T
Importations		149.1	150.9	+ 1.700 T
<i>UE</i>		148.8	150.6	+ 1.800 T
Balance Co.		+ 44.1	+ 41.8	- 2.300 T
<i>UE</i>		+ 4.0	- 3.4	- 7.400 T

Source : Douanes françaises

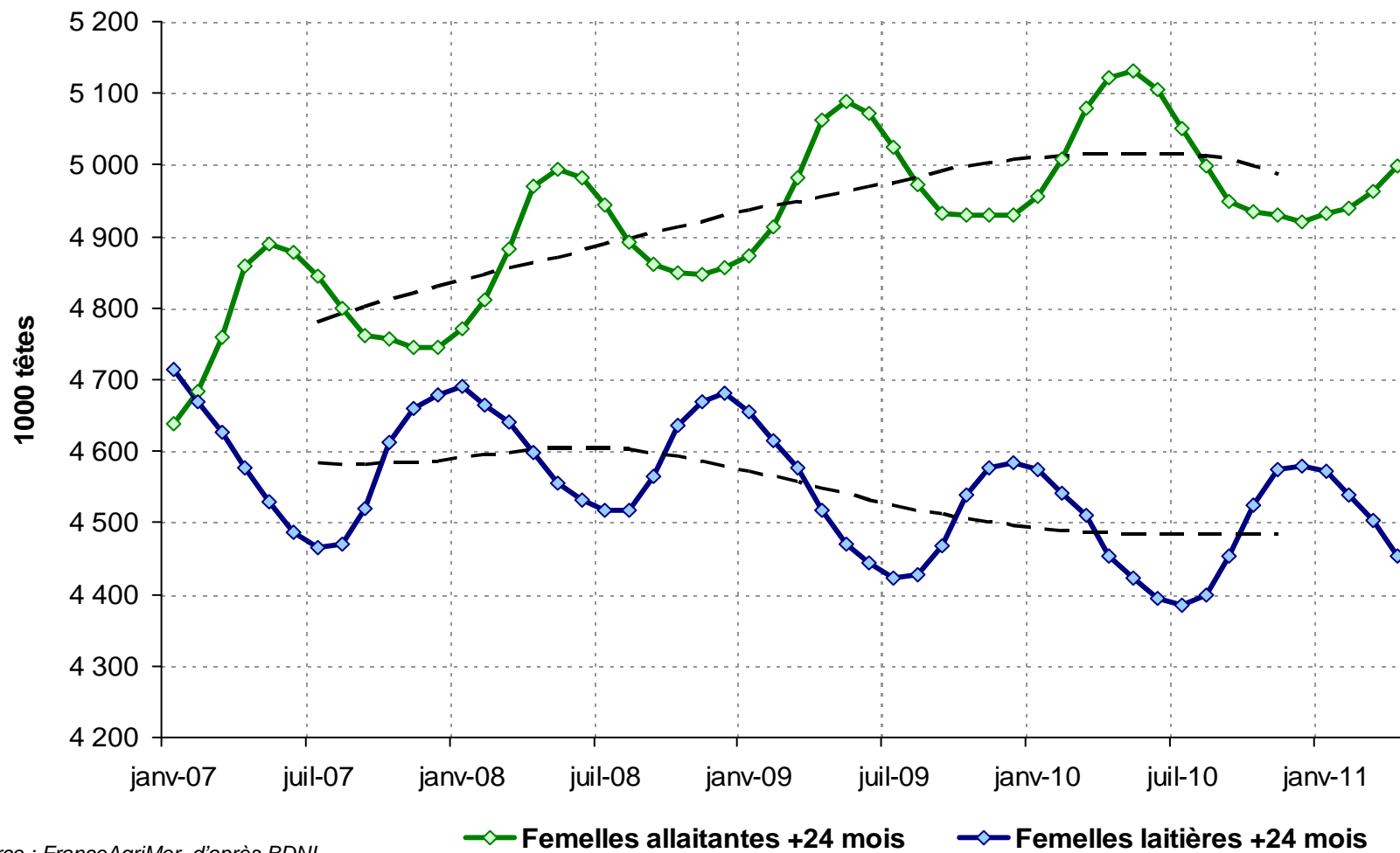


VIANDE BOVINE : UNE HAUSSE DE LA PRODUCTION NOTAMMENT EN VACHES ALLAITANTES





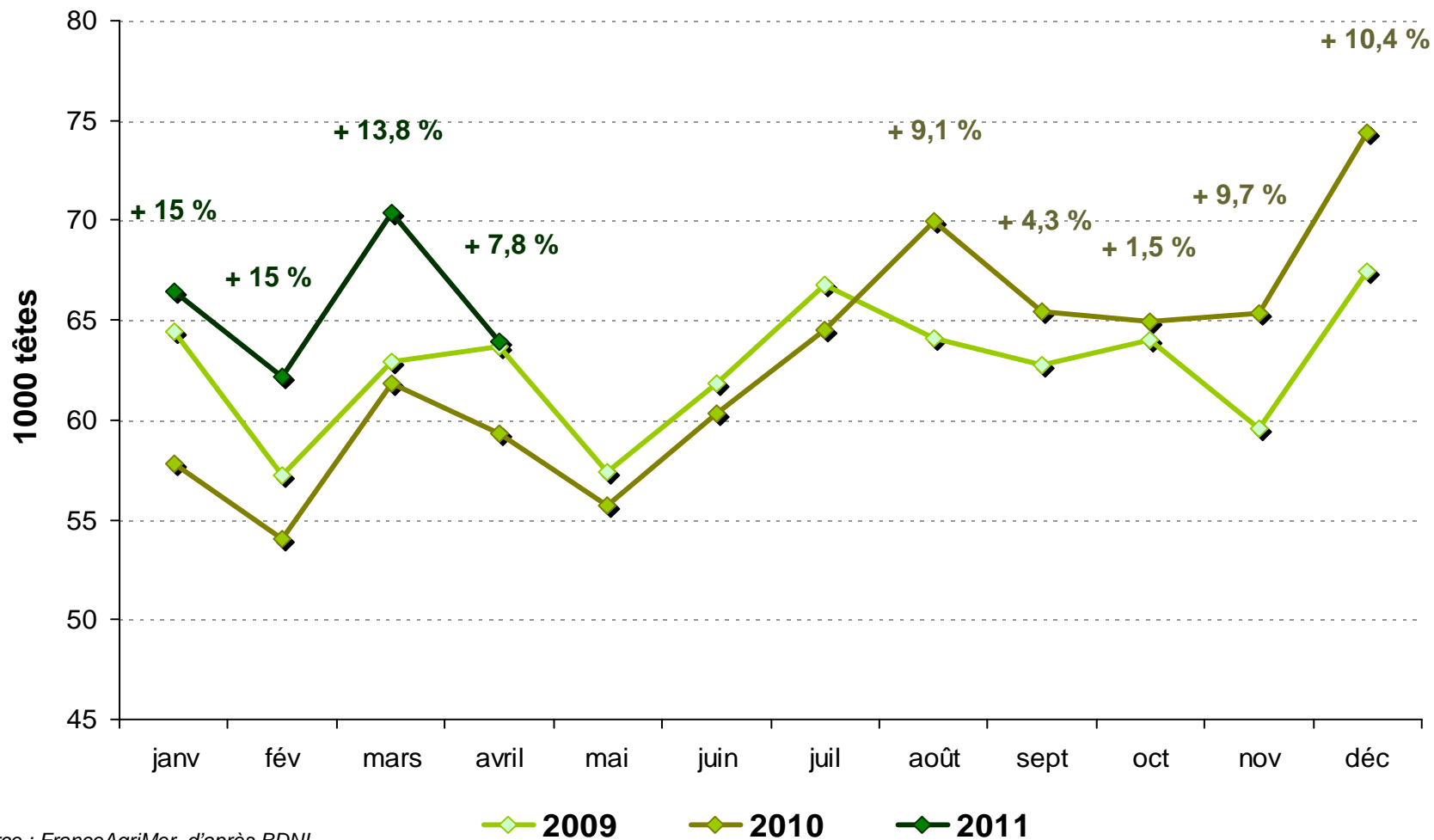
Evolution du cheptel de femelles reproductrices



Source : FranceAgriMer, d'après BDNl



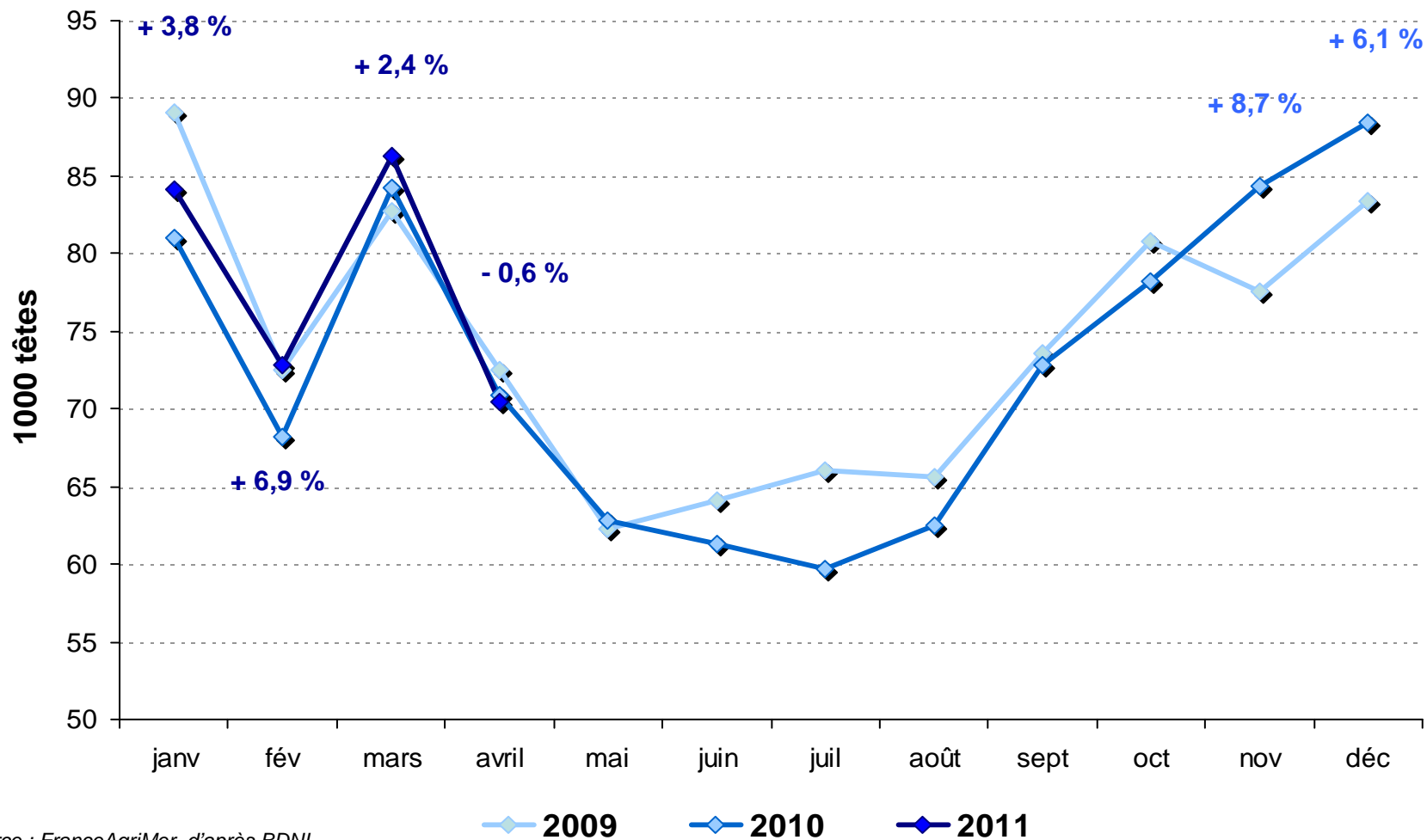
Des abattages de vaches allaitantes toujours élevés



Source : FranceAgriMer, d'après BDNl



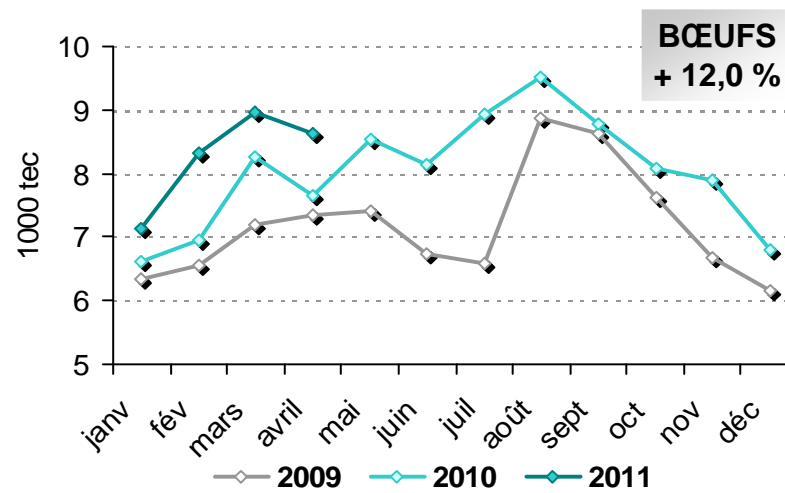
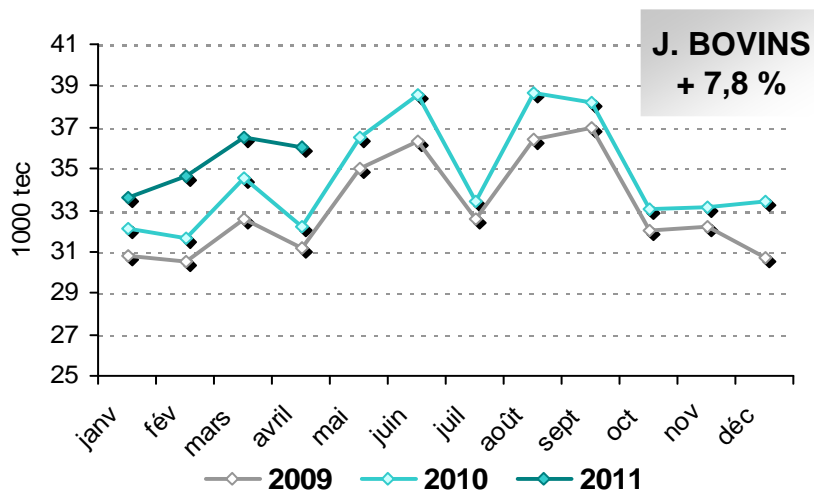
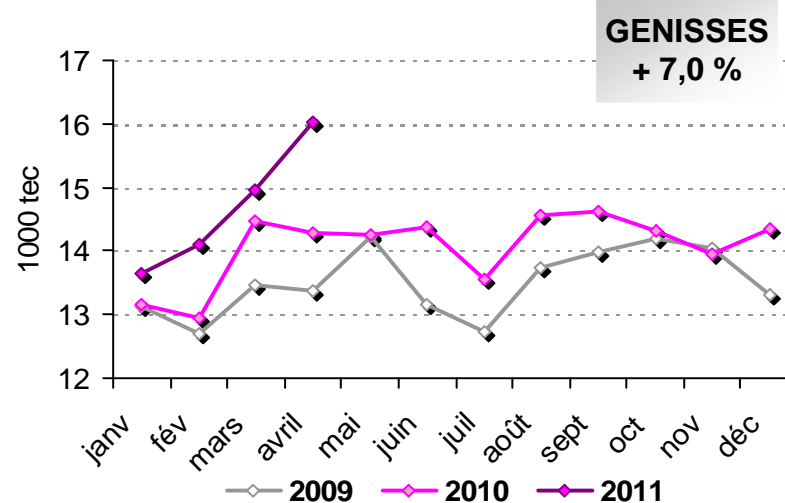
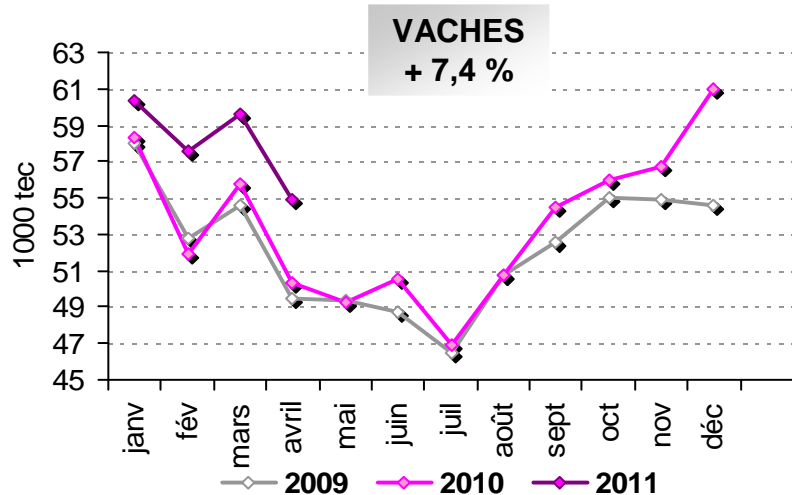
Des abattages de vaches laitières en hausse également



Source : FranceAgriMer, d'après BDNl



De hauts niveaux des abattages français, pour tous les gros bovins



Source : FranceAgriMer, d'après SSP



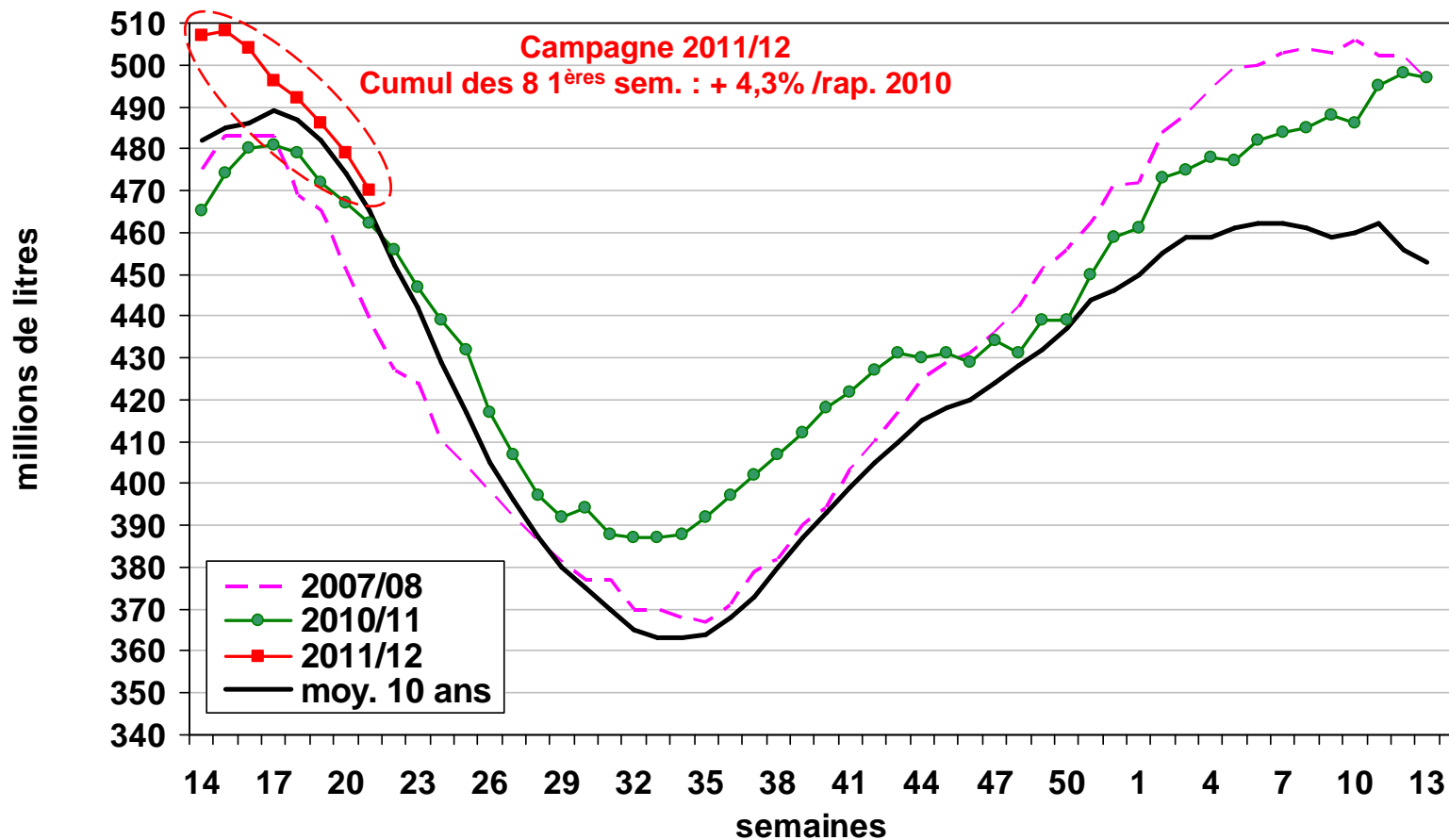
PRODUCTION LAITIERE





Evolution de la collecte française

Collecte hebdomadaire



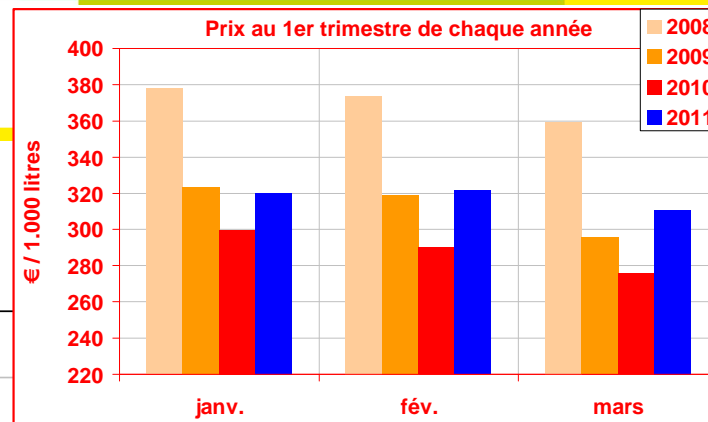
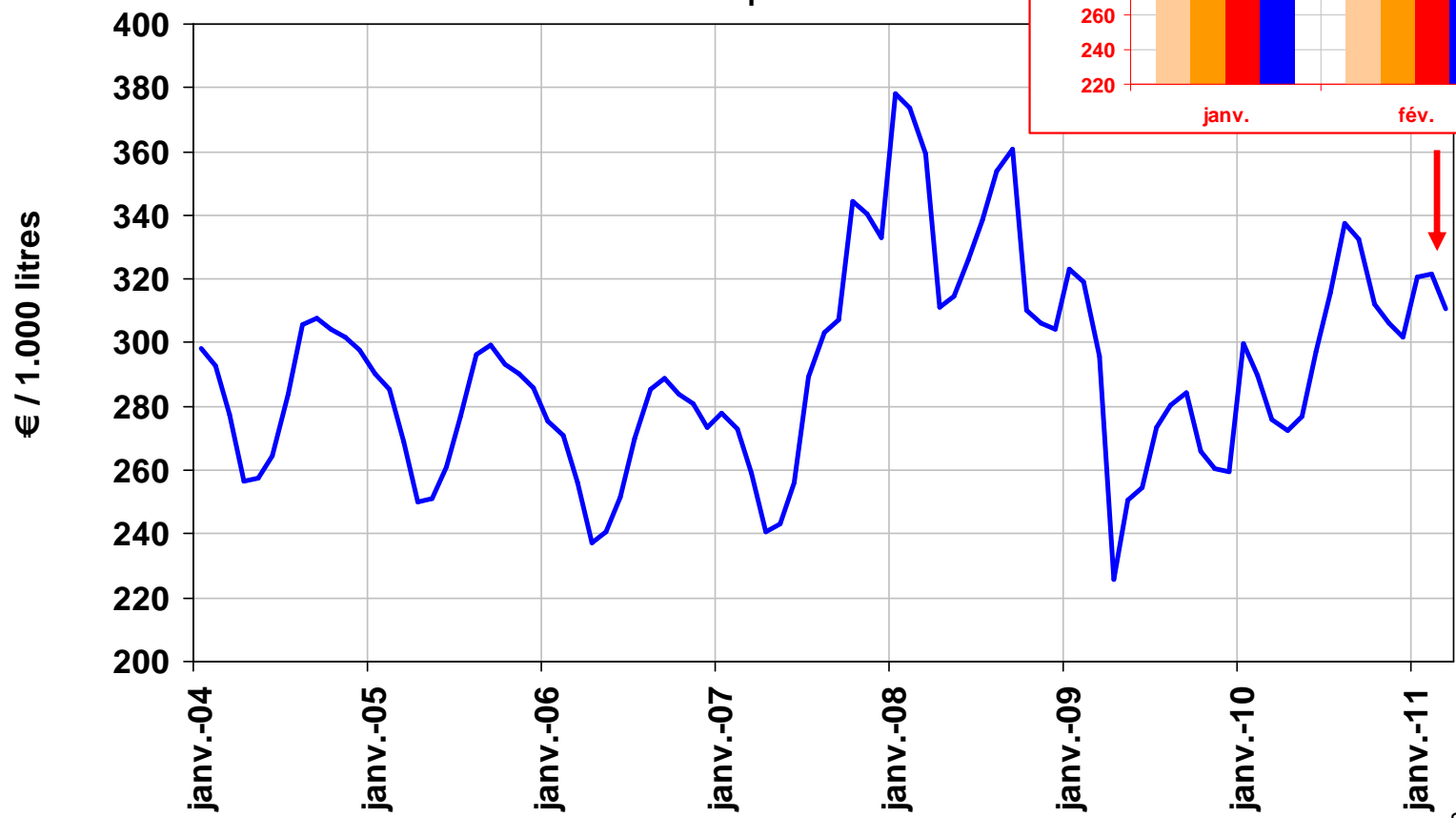
Source : FranceAgriMer



Evolution du prix du lait en France



Prix du lait standard depuis 2004

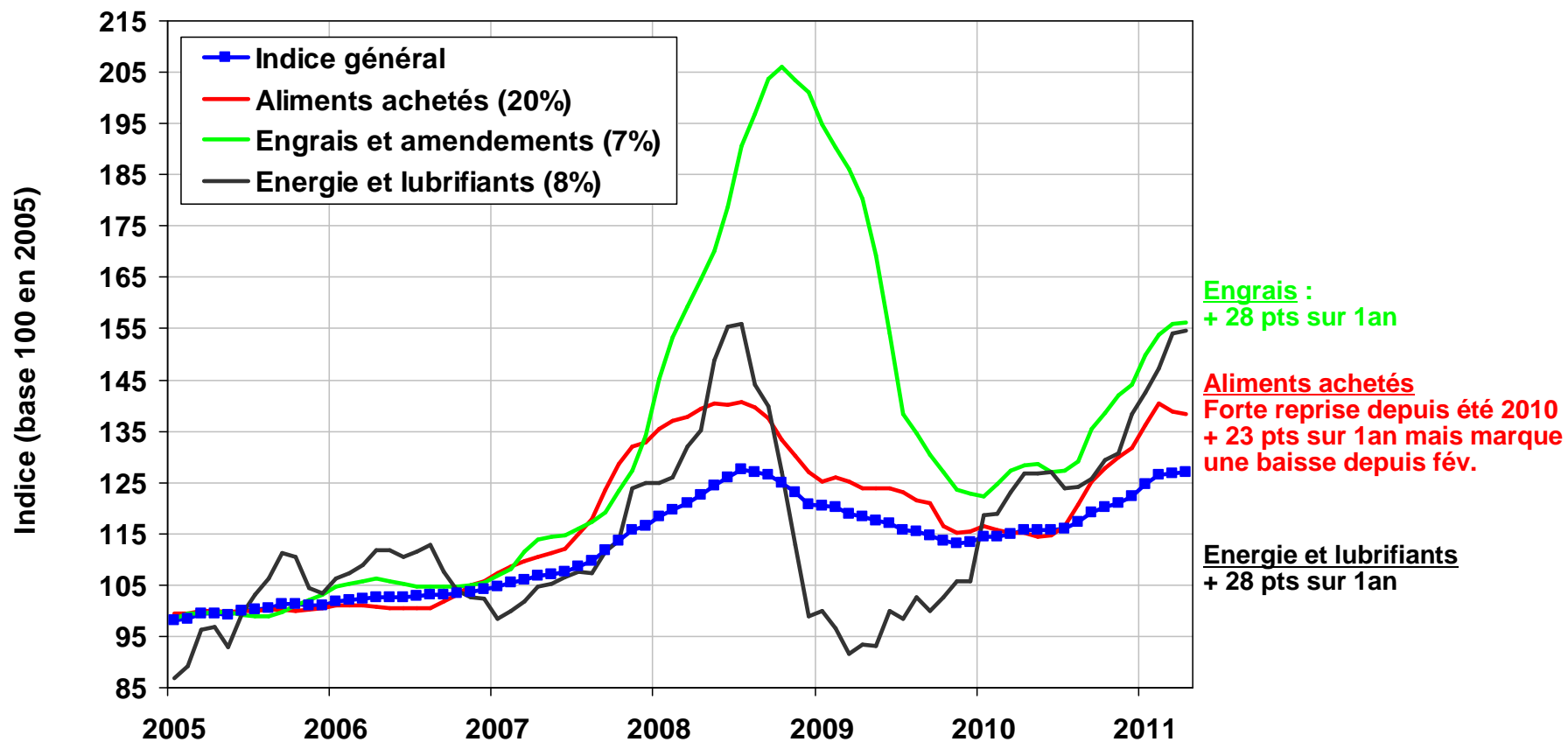


Source : FranceAgriMer



Evolution des coûts de production dans une exploitation laitière

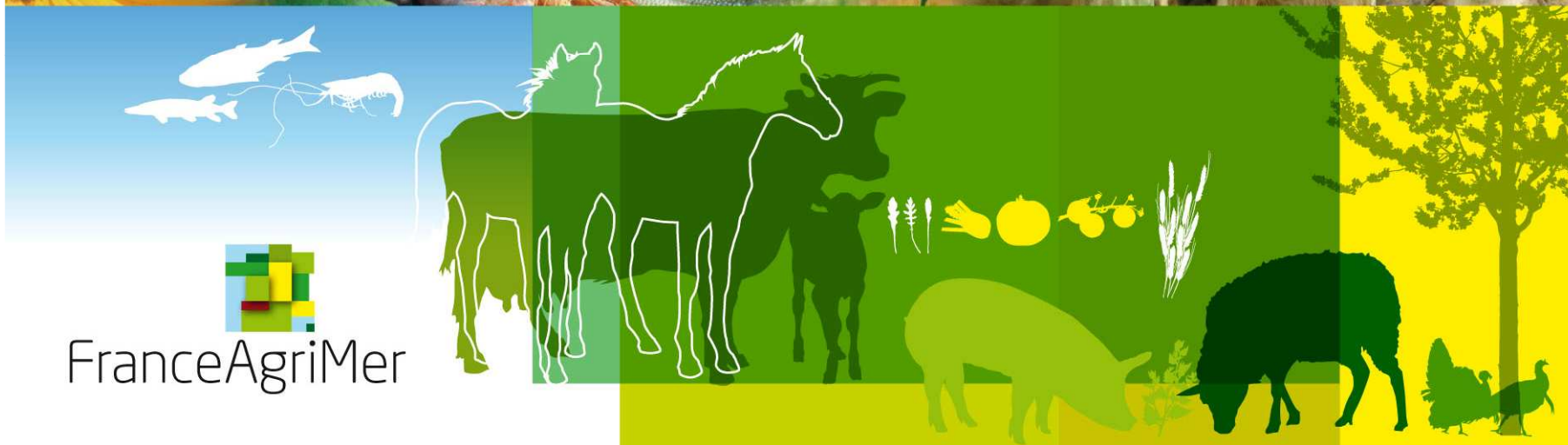
IPAMPA lait de vache par poste à fin avril 2011



Source : FranceAgriMer d'après l'Institut de l'élevage

CÉRÉALES /
FRUITS ET LÉGUMES /
HORTICULTURE /
LAIT /
OLÉO-PROTÉAGINEUX /
PÊCHE ET AQUACULTURE /
PLANTES À PARFUM, AROMATIQUES ET MÉDICINALES /
SUCRE /
VIANDES BLANCHES /
VIANDES ROUGES /
VINS /

FranceAgriMer




FranceAgriMer