

Abréviations utilisées : Sn = semaine n de l'année civile considérée. Sn/Sn-1= variation hebdomadaire.  
 Les variations hebdomadaires ou annuelles sont exprimées en %.  
 Les prix sont exprimés en € hors taxes, sauf spécification contraire (TTC au stade détail).

### Bovins

#### Gros Bovins entrée abattoir (€/kg)

Cotation nationale (10 régions)	S23	S23/S22	S23 2010 / S23 2009	S23 / Moy 5 ans
Carcasse de vache "O3"	2,64	-0,4%	1,1%	-5%
Carcasse de vache "R3"	3,18	-0,6%	0,6%	-3%
Carcasse de jeune bovin "R3"	2,98	0,0%	-1,3%	-2%
Carcasse de génisse "R3"	3,26	-0,3%	-0,6%	-5%
Carcasse de bœuf "R3"	3,12	0,0%	-2,5%	-3%

#### Prix moyen européen

	S23	S23/S22	S23 2010 / S23 2009
Union européenne			
Allemagne	2,69	0,6%	2,0%
Belgique	2,57	-0,2%	-4,5%
Italie			
Grèce			
Espagne	2,81	-1,8%	-22,4%
Portugal	3,07	-0,2%	-1,6%
Royaume-Uni	3,00	1,2%	-2,4%
Irlande	2,89	0,4%	-0,4%

Source : Europa

#### Gros Bovins maigres (€/kg Vif)

Cotation nationale (3 régions)	S23	S23/S22	S23 2010 / S23 2009	S23 / Moy 5 ans
Race Charolaise mâle "U" 350 kg	2,45	-0,4%	-1,6%	-2%
Race Limousine mâle "U" 300 kg	2,57	-0,4%	-1,9%	-5%

#### Prix moyen européen

	S23	S23/S22	S23 2010 / S23 2009
Union européenne	2,16	-1,3%	1,4%
Espagne	2,13	0,7%	12,2%
Italie	2,64	0,0%	2,6%

Source : Europa

#### Veau de 8 Jours (€/tête)

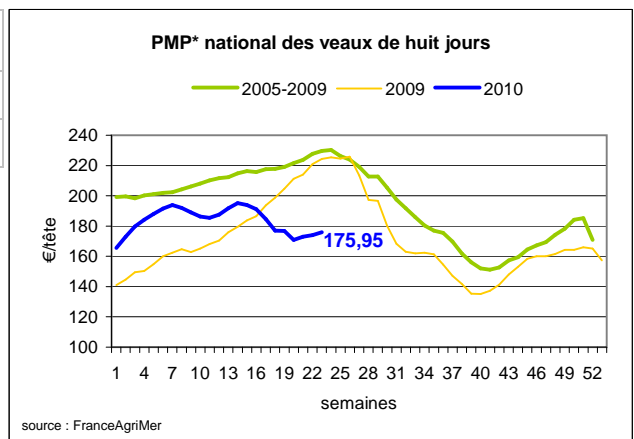
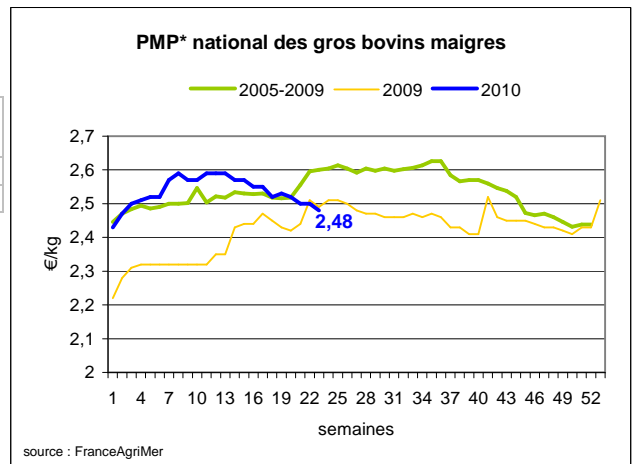
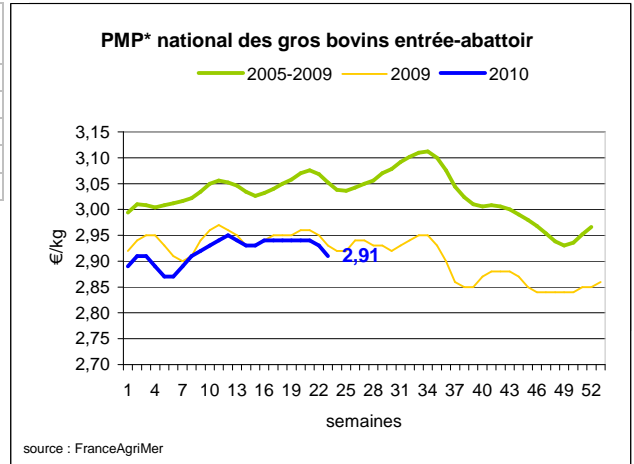
Cotation nationale (9 marchés)	S23	S23/S22	S23 2010 / S23 2009	S23 / Moy 5 ans
Veau d'élevage - tous croisements - mâle - bon et lourd	317,00	1,1%	-13,2%	-10%
Veau d'engraissement - race laitière - mâle - 45 à 50 kg	135,95	0,7%	-20,0%	-30%

#### Prix moyen européen

	S23	S23/S22	S23 2010 / S23 2009
Union européenne	214,47	2,8%	4,7%
Allemagne	348,88	2,1%	46,2%
Pays-Bas	159,05	6,3%	-22,2%
Italie	188,43	0,1%	-9,7%
Espagne	215,79	2,4%	-4,5%
Royaume-Uni	131,59	6,4%	1,9%
Irlande	120,00	16,5%	-7,3%

Source : Europa

\* PMP : Prix Moyen Pondéré.



## Veau de Boucherie (€/kg)

Cotation nationale (5 régions)	S23	S23/S22	S23 2010 / S23 2009	S23 / Moy 5 ans
Carcasse de veau élevé au pis "U" rose clair	7,42	0,0%	0,0%	0%
Carcasse de veau non élevé au pis "U" rose clair	6,97	0,0%	-0,6%	4%
Carcasse de veau non élevé au pis "O" rose clair	5,24	0,0%	4,2%	4%

Prix moyen européen	S23	S23/S22	S23 2010 / S23 2009
Union européenne	4,89	0,3%	4,7%
Belgique	6,01	-0,1%	2,8%
Pays-Bas	4,22	0,0%	12,0%
Italie	4,08	1,75%	2,26%

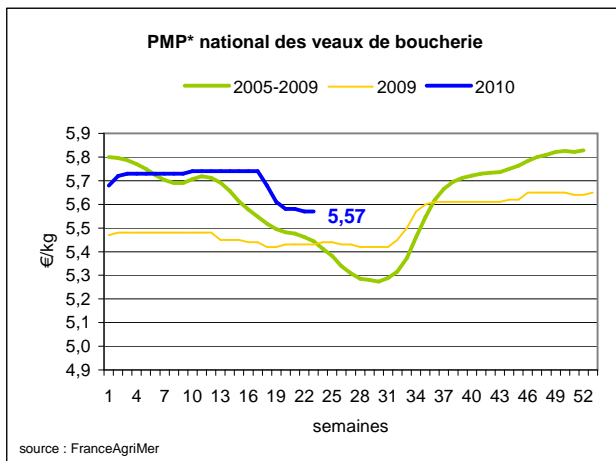
Source : Europa

## Viande bovine détail GMS (€/kg)

	S23	S22	S23/S22
Bœuf entrecôte Barquette 1-2 (le kg)	18,67	18,38	1,6%
Steak haché 15% mat. grasse (le kg)	8,66	8,63	0,3%
Escalope dans la noix (le kg)	20,33	20,21	0,6%

### Commentaire conjoncture bovins : Les vaches à la baisse

Léger effritement du prix moyen des carcasses de gros bovins (-0,02 €), dû à une baisse plus marquée des vaches, qu'elles soient bouchères ou laitières, en revanche la stabilisation du cours des jeunes bovins s'est confirmée. Les acheteurs ont tendance à porter leur choix sur les jeunes bovins dont les prix sont devenus plus attractifs (-0,20 € depuis le début de l'année) tandis que les vaches laitières ont vu leurs cours progresser de près de 20 centimes dans la même période. Par ailleurs, l'augmentation du cours du beurre, qui a une incidence sur le prix du lait à la production, pourrait inciter les éleveurs à conserver plus longtemps leur troupeau de laitières au pré. La hausse des cours des petits veaux s'est amplifiée avec une progression de 2 € par tête, cette tendance s'est même renforcée dans les dernières transactions constatées au cours de la semaine 24 avec une hausse de 4 € par tête. L'offre est peu abondante avec une diminution des apports de 4 % en une semaine dans un contexte commercial sans grand relief.



## Ovins

### Agneau de Boucherie entrée abattoir (€/kg)

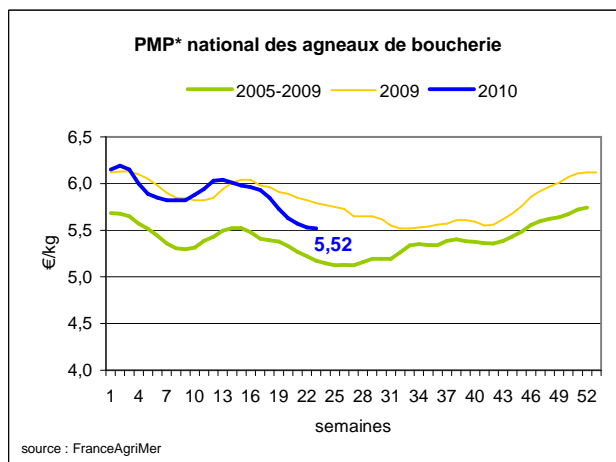
Cotation nationale pondérée (4 régions)	S23	S23/S22	S23 2010 / S23 2009	S23 / Moy 5 ans
Carcasse d'agneau "R" - couvert 16 à 19 kg	5,67	-0,2%	-3,6%	6%
carcasse d'agneau "R" - ciré 16 à 19 kg	5,76	-0,2%	-3,8%	4%
carcasse d'agneau "O" - couvert 16 à 19 kg	4,85	-0,2%	-3,8%	5%

Prix moyen européen	S23	S23/S22	S23 2010 / S23 2009
Union européenne :	4,59	-0,7%	1,7%
Espagne	4,56	-0,4%	-6,8%
Royaume-Uni	5,06	-1,1%	3,8%
Irlande	4,56	0,4%	9,4%

Source : Europa

### Agneau détail GMS (€/kg)

	S23	S22	S23/S22
Côte d'agneau (le kg)	17,03	17,07	-0,2%
Gigot d'agneau raccourci (le kg)	16,32	16,34	-0,1%



\* PMP : Prix Moyen Pondéré.

### Commentaire conjoncture ovins : Vers la stabilisation ?

La situation n'a guère évolué d'une semaine à l'autre ; stabilité des cours dans la moitié sud du pays en maintenant un équilibre dans les flux commerciaux, tandis que la moitié nord continue de souffrir d'une atonie de la demande alors que l'offre semble s'étoffer avec des sujets de bonne qualité. Le cours moyen de l'agneau a atteint plus rapidement que l'année dernière le niveau "plancher" de 5,50 € de la période estivale. La demande a faibli très vite immédiatement après Pâques, qui était plus tôt cette année, et les conditions météorologiques changeantes n'ont pas contribué à pérenniser la consommation de grillades.

# Porcins

## Porc France entrée abattoir (€/kg)

Cotation nationale (5 régions)	S23	S23/S22	S23 2010 / S23 2009	S23 / Moy 5 ans
Carcasse classe "E"	1,40	2,2%	3,7%	0%

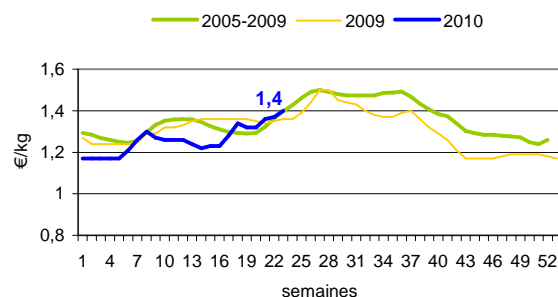
## Cotation Rungis "Découpe" (€/kg)

	S23	S23/S22	S23 2010 / S23 2009	S23 / Moy 5 ans
Longe avec travers et palette	2,85	1,05%	2,89%	-1%
Poitrine sans hachage extra	2,31	-2,60%	0,43%	5%
Jambon sans mouille	2,13	0,94%	9,23%	-1%

## Porc détail GMS (€/kg)

	S23	S22	S23/S22
Côte de porc (le kg)	6,46	6,51	-0,8%
Rôti filet de porc (le kg)	7,38	7,47	-1,2%
Jambon blanc sans label	8,85	8,94	-1,0%

### Référence nationale du porc - carcasse classe E



source : FranceAgriMer

### Commentaire conjoncture porcins : Cotation nationale en hausse, marché de Plérin en reconduction

A la reprise de cours de la semaine précédente a succédé une simple reconduction sur les deux cadrans de Plérin, cette semaine. Si la production est à jour dans les enlèvements, les abattoirs font preuve d'une grande prudence. Le commerce national manque de dynamisme, peu favorisé par une météo dégradée, la valorisation est laborieuse, tandis que l'export est mieux orienté. L'activité d'abattage a régressé pour se situer à 395 000 porcs. La baisse du poids moyen de carcasse (-400g) indique un flux de production hebdomadaire inférieur.

Le mouvement de hausse se poursuit ailleurs en Europe. Le marché allemand entraîne les pays d'Europe du nord, avec des parts de marchés augmentées à l'export à la suite de la baisse de l'euro.

# Volailles

## Cotation Rungis "Découpe" (€/kg)

	S23	S23/S22	S23 2010 / S23 2009	S22 / Moy 5 ans
Poulet PAC A	1,95	0,0%	-9,3%	-6%
Poulet PAC LABEL	3,30	0,0%	-8,3%	-2%
Dinde Filet	4,00	0,5%	-4,8%	-8%

## Volailles détail GMS (€/kg)

	S23	S22	S23/S22
Poulet PAC standard	3,13	3,11	0,6%
Poulet PAC LABEL	5,11	5,23	-2,3%
Escalope de dinde	10,26	10,25	0,1%

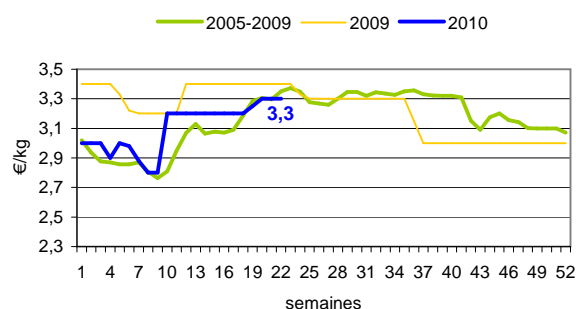
## Cotation nationale Lapin vif (€/kg)

	S23	S23/S22	S23 2010 / S23 2009	S23 / Moy 5 ans
Lapin vif hors réforme départ élevage	1,44	-7,1%	1,4%	0%

## Lapin détail GMS (€/kg)

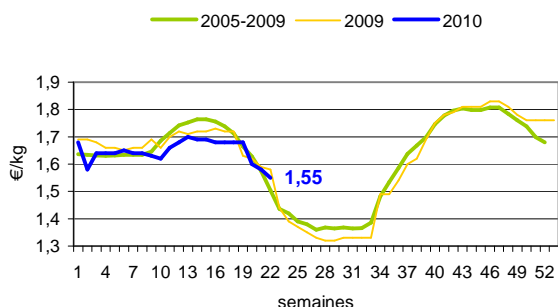
	S23	S22	S23/S22
Lapin entier France (le kg)	7,41	7,57	-2,1%
Lapin cuisse France (le kg)	14,98	15,02	-0,3%

### Cotation du Poulet PAC label France



source : FranceAgriMer

### Cotation du lapin vif



source : FranceAgriMer

### Commentaire conjoncture volailles : Sans changement

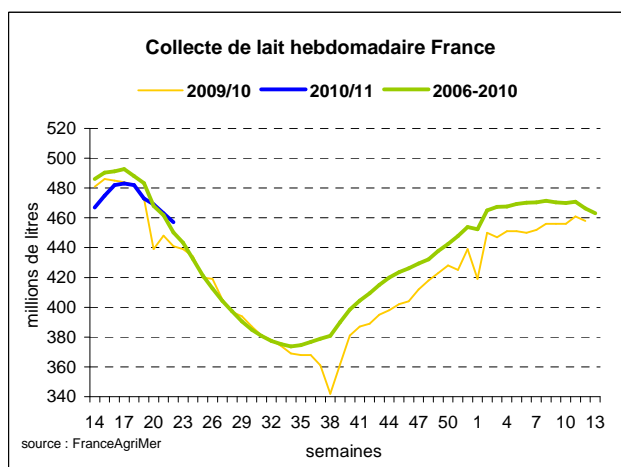
Pas d'évolution notable des cours à l'exception du lapin qui poursuit sa chute saisonnière. Le poulet LABEL a atteint son pallier de 3,30 €, ce cours était demeuré tel, durant tout l'été 2009. Les prix restent fermes avec une consommation qui ne semble pas faiblir.

# Produits laitiers

## LAIT - Collecte brute hebdomadaire France

Collecte nationale	S22/S21	S22 2010 / S22 2009	S22/ Moy 5 ans
Total France	-1,4%	3,6%	1,5%

Source : FranceAgriMer



## LAIT - Collecte brute mensuelle Union européenne

Collecte dans les principaux Etats membres	Mars 2010		Cumul campagne 2009/2010	
	Volume*	Evol N-1	Volume*	Evol N-1
Allemagne	2 472	-0,9%	28 166	2,4%
France	2 057	-1,1%	22 728	-2,2%
Royaume-Uni	1 148	-0,7%	13 199	-0,3%
Pays-Bas	986	5,6%	11 144	1,9%
Pologne	740	-2,8%	9 053	-1,4%

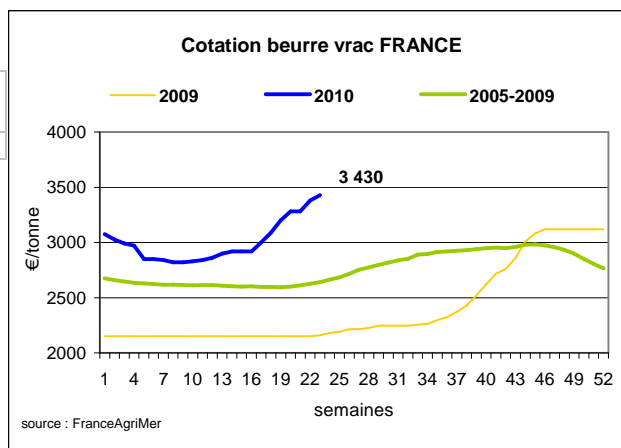
\* En milliers de tonnes

Source : Eurostat

## BEURRE vrac - Cotations hebdomadaires Standard 82 % MG conditionnement par 25 kg

Cotation nationale (€/tonne)	S23	S23/S22	S23 2010 / S23 2009	S23 / Moy 5 ans
France	3 430	1,5%	58,8%	29,9%

Sources : MAAP et FranceAgriMer



Cotation européenne (€/tonne)	S23	S23/S22	S23 2010 / S23 2009
Allemagne Kempten	3 775	=	70,8%
Pays-Bas	3 740	1,1%	69,2%

Sources : ZMB et Productschap Zuivel

### Commentaire collecte de lait et cotation beurre vrac :

La collecte de lait de la semaine 22 montre une évolution positive de 3,6 % par rapport à la collecte de la même semaine de 2009. De plus, le volume collecté cette semaine est supérieur à celui du profil moyen des cinq dernières années de 1,5 %.

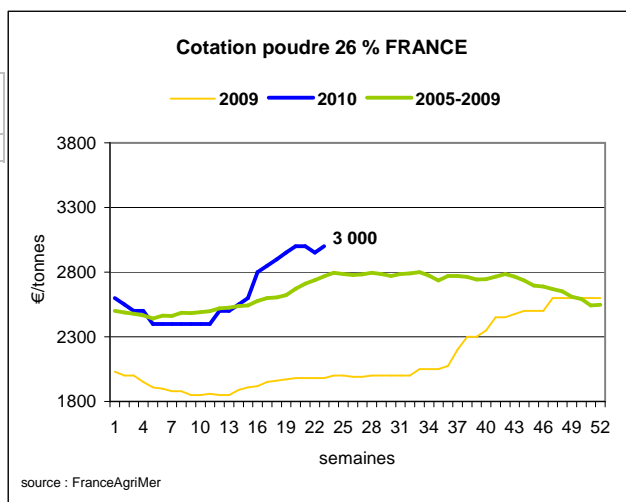
La cotation française du beurre a augmenté de 50€/t pour la semaine 23. Le marché reste attentiste et tendu avec de fortes demandes mais très peu d'offres. Les prix allemands et néerlandais se sont stabilisés à une valeur supérieure à celle de la cotation française.

Sources : FranceAgriMer, Service Bases d'information économique, Réseau des nouvelles des marchés (DRAAF) sauf mention contraire.

## POUDRE 26 % - Cotations hebdomadaires

Cotation nationale (€/tonne)	S23	S23/S22	S23 2010 / S23 2009	S23 / Moy 5 ans
France	3 000	1,7%	51,5%	8,4%

Source : MAAP d'après ATLA



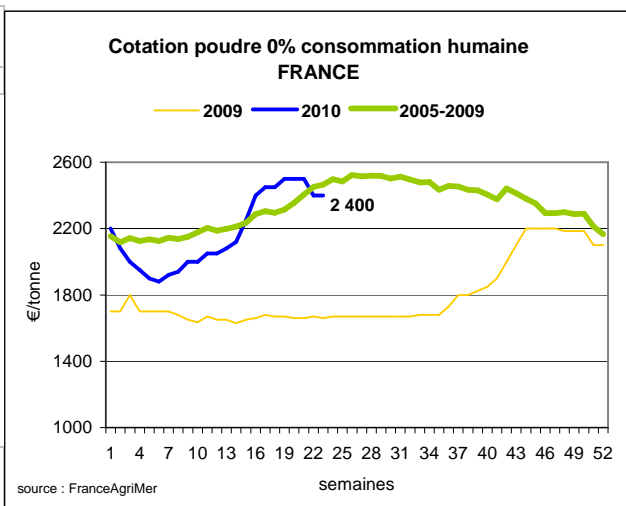
Cotation européenne (€/tonne)	S23	S23/S22	S23 2010 / S23 2009
Allemagne	2 870	=	49,1%
Pays-Bas	2 980	=	50,5%

Sources : ZMB et Productschap Zuivel

## POUDRE 0 % Consommation Humaine - Cotations hebdomadaires

Cotation nationale (€/tonne)	S23	S23/S22	S23 2010 / S23 2009	S23 / Moy 5 ans
France	2 400	=	44,6%	-2,7%

Source : MAAP d'après ATLA



Cotation européenne (€/tonne)	S23	S23/S22	S23 2010 / S23 2009
Allemagne	2 370	-3,3%	41,5%
Pays-Bas	2 340	-1,3%	41,8%

Source : ZMB et Productschap Zuivel

### Publication de FranceAgrimer

Direction de la publication : Fabien BOVA - Direction Marchés, Etudes et Prospective - Service Bases d'information économique

Rédaction et traitement des données : Emmanuel de MONTJOYE (Viandes), Christine GOUJON et Bertrand NATUREL (Produits laitiers)

© FranceAgriMer : 12 rue Henri Rol-Tanguy - TSA 20002 - 93 555 Montreuil-sous-Bois cedex - Tel : 01.73.30.30.00 - Fax : 01.73.30.30.30