

Abréviations utilisées : Sn = semaine n de l'année civile considérée. Sn/Sn-1= variation hebdomadaire.
 Les variations hebdomadaires ou annuelles sont exprimées en %.
 Les prix sont exprimés en € hors taxes, sauf spécification contraire (TTC au stade détail).

Bovins

Gros Bovins entrée abattoir (€/kg)

Cotation nationale (8/10 régions)	S33	S33/S32	S33 2010 / S33 2009	S33 / Moy 5 ans
Carcasse de vache "P3"	2,43	0,8%	0,8%	-7%
Carcasse de vache "O3"	2,71	0,7%	1,9%	-5%
Carcasse de vache "R3"	3,17	0,3%	0,3%	-5%
Carcasse de jeune bovin "R3"	3,07	1,3%	0,0%	0%
Carcasse de génisse "R3"	3,27	0,3%	0,3%	-6%
Carcasse de bœuf "R3"	3,14	0,3%	-1,9%	-4%

Prix moyen européen

	S33	S33/S32	S33 2010 / S33 2009
Union européenne	2,82	1,0%	1,7%
Allemagne	2,69	0,1%	1,5%
Belgique	2,50	0,0%	-4,5%
Italie	3,28	0,0%	0,1%
Grèce	3,73	0,8%	2,9%
Espagne	2,93	3,0%	7,2%
Portugal	3,01	0,2%	-1,0%
Royaume-Uni	3,00	1,9%	-0,2%
Irlande	2,84	0,4%	8,0%

Source : Europa

Gros Bovins maigres (€/kg Vif)

Cotation nationale (3 régions)	S33	S33/S32	S33 2010 / S33 2009	S33 / Moy 5 ans
Race Charolaise mâle "U" 350 kg	2,40	4,3%	-3,6%	-5%
Race Limousine mâle "U" 300 kg	2,49	0,0%	-3,5%	-8%

Prix moyen européen

	S32	S32/S31	S32 2010 / S32 2009
Union européenne	2,09	0,4%	-1,5%
Espagne	2,02	-2,7%	1,1%
Italie	2,64	0,0%	2,6%

Source : Europa

Veau de 8 Jours (€/tête)

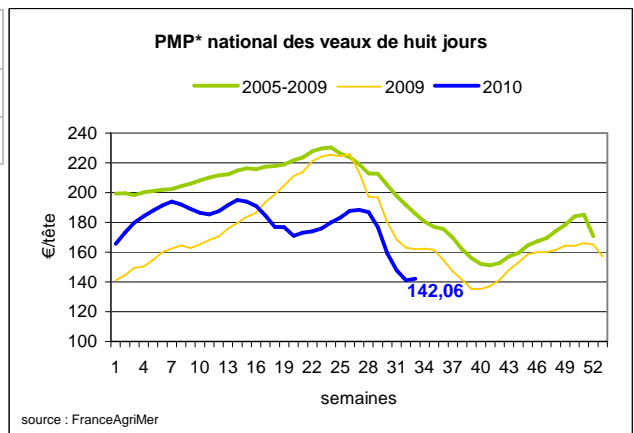
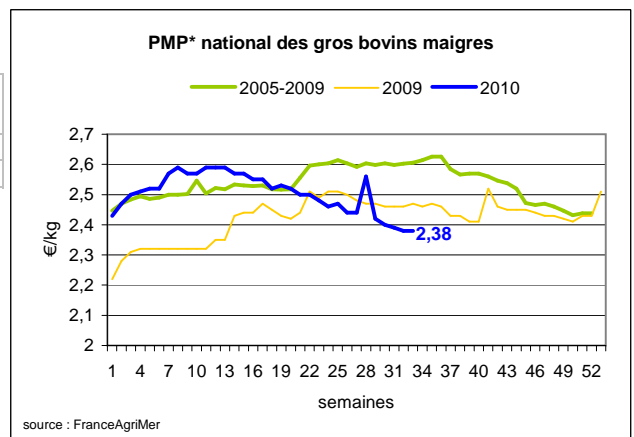
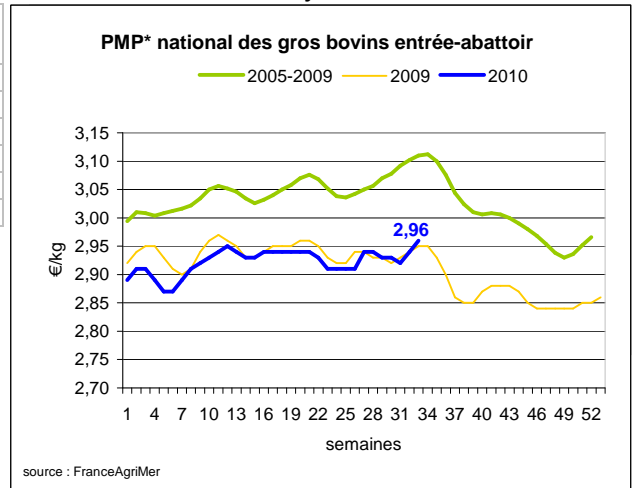
Cotation nationale (9 marchés)	S33	S33/S32	S33 2010 / S33 2009	S33 / Moy 5 ans
Veau d'élevage - tous croisements - mâle - bon et lourd	313,00	0,7%	-4,2%	-7%
Veau d'engraissement - race laitière - mâle - 45 à 50 kg	93,44	0,5%	-15,8%	-33%

Prix moyen européen

	S32	S33/S32	S33 2010 / S33 2009
Union européenne	195,42	-0,4%	6,3%
Allemagne	326,31	-0,4%	36,7%
Pays-Bas	123,95	1,1%	-20,0%
Italie	188,20	0,0%	-8,0%
Espagne	188,08	-6,5%	-11,9%
Royaume-Uni	114,24	-2,2%	-4,0%
Irlande	156,50	4,3%	5,4%

Source : Europa

* PMP : Prix Moyen Pondéré.



Sources : FranceAgriMer, Service Bases d'information économique, Réseau des nouvelles des marchés (DRAAF) sauf mention contraire.

Veau de Boucherie (€/kg)

Cotation nationale (5 régions)	S33	S33/S32	S33 2010 / S33 2009	S33 / Moy 5 ans
Carcasse de veau élevé au pis "U" rose clair	7,28	0,0%	-0,1%	2%
Carcasse de veau non élevé au pis "U" rose clair	6,96	0,4%	-0,9%	5%
Carcasse de veau non élevé au pis "O" rose clair	5,26	1,2%	2,3%	4%

Prix moyen européen	S32	S32/S31	S32 2010 / S32 2009
Union européenne	4,93	1,7%	0,9%
Belgique	6,08	1,2%	0,7%
Pays-Bas	4,18	3,6%	3,2%
Italie	4,30	2,38%	-2,27%

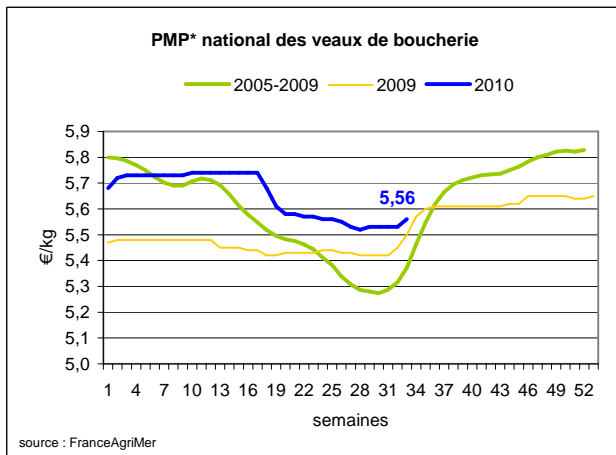
Source : Europa

Viande bovine détail GMS (€/kg)

	S32	S31	S32/31
Bœuf entrecôte Barquette 1-2 (le kg)	18,60	18,75	-0,8%
Steak haché 15% mat. grasse (le kg)	8,80	8,62	2,1%
Escalope dans la noix (le kg)	20,18	20,28	-0,5%

Commentaire conjoncture bovins : des cours en hausse

La progression des cours des gros bovins morts s'est poursuivie, la hausse est variable selon la catégorie de l'animal. Ce sont les jeunes bovins qui tirent le marché vers le haut, la demande semblerait s'animer du côté de l'Italie ce qui ne sera pas sans conséquence sur l'orientation des cours. Les jeunes bovins allemands demeurent toujours bien valorisés, cette tendance haussière avait démarré plus tôt chez notre voisin outre-Rhin. Les broutards connaissent également un regain d'intérêt après une période de "léthargie estivale". Des lots de bonne qualité apparaissent sur certains marchés, ce qui dynamise la demande. La tendance des dernières transactions constatée sur les marchés en vif est à la reconduction des cours en raison d'une augmentation des apports. Les veaux de boucherie bénéficient également de cette hausse, la demande pour des catégories de qualité moyenne a été active, notamment dans l'ouest.



Ovins

Agneau de Boucherie entrée abattoir (€/kg)

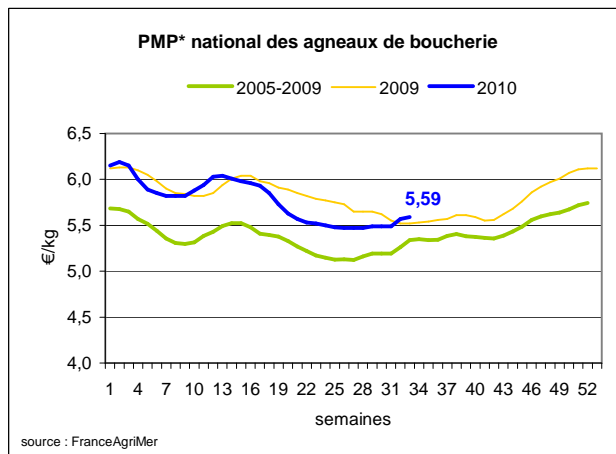
Cotation nationale pondérée (4 régions)	S33	S33/S32	S33 2010 / S32 2009	S33 / Moy 5 ans
Carcasse d'agneau "R" - couvert 16 à 19 kg	5,73	0,4%	2,1%	4%
carcasse d'agneau "R" - ciré 16 à 19 kg	5,83	0,2%	1,7%	2%
carcasse d'agneau "O" - couvert 16 à 19 kg	5,02	0,2%	5,0%	4%

Prix moyen européen	S33	S33/S32	S33 2010 / S33 2009
Union européenne :	4,32	-0,7%	9,7%
Espagne	5,24	2,7%	-7,9%
Royaume-Uni	4,43	-2,2%	17,3%
Irlande	4,04	-0,9%	25,4%

Source : Europa

Agneau détail GMS (€/kg)

	S33	S32	S33/32
Côte d'agneau (le kg)	17,97	17,59	2,2%
Gigot d'agneau raccourci (le kg)	16,57	16,24	2,0%



* PMP : Prix Moyen Pondéré.

Commentaire conjoncture ovins : en rythme de croisière

La tendance haussière s'est maintenue en adoptant, toutefois, un rythme de progression des cours moins soutenue que celui de la semaine précédente. Si la demande est présente, ce sont principalement les agneaux de qualité intermédiaire qui sont recherchés (effet du Ramadan). La reconduction du cours des brebis est demeurée facile.

Sources : FranceAgriMer, Service Bases d'information économique, Réseau des nouvelles des marchés (DRAAF) sauf mention contraire.

Porcins

Porc France entrée abattoir (€/kg)

Cotation nationale (5 régions)	S33	S33/S32	S33 2010 / S32 2009	S33 / Moy 5 ans
Carcasse classe "E"	1,37	0,7%	-2,8%	-7%

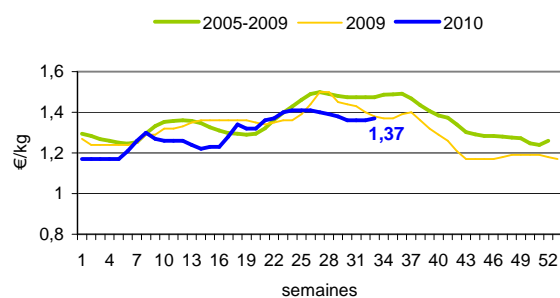
Cotation Rungis "Découpe" (€/kg)

	S33	S33/S32	S33 2010 / S32 2009	S33 / Moy 5 ans
Longe avec travers et palette	2,79	2,15%	4,10%	-3%
Poitrine sans hachage extra	2,17	-0,46%	-3,98%	-1%
Jambon sans mouille	2,07	0,00%	1,47%	-6%

Porc détail GMS (€/kg)

	S33	S32	S33/S32
Côte de porc (le kg)	6,48	6,54	-0,9%
Rôti filet de porc (le kg)	7,71	7,74	-0,4%
Jambon blanc sans label	9,67	9,52	1,6%

Référence nationale du porc - carcasse classe E



Commentaire conjoncture porcins : reprise des cours, plus nette au marché de Plérin

Plérin a affiché une reprise des cours : + 0,036 €. Les abattoirs sont sollicités, les réapprovisionnements de la rentrée en porcs frais prennent progressivement le relais des fabrications estivales. Concernant la transformation, les disponibilités sont un peu moins pressantes car les enlèvements sont à jour, ainsi les offres sont en concurrence.

379 000 porcs ont été abattus (- 8 000), le poids moyen a progressé : 91,3 kg (+200 g).

Les cours sont stables dans les pays du nord dont l'Allemagne, baisse de 0,03 € en Espagne, et de 0,2 € au Danemark.

Les engagements promotionnels de la grande distribution seraient moins importants en volume pour cette rentrée.

Volailles

Cotation Rungis "Découpe" (€/kg)

	S33	S33/S32	S33 2010 / S32 2009	S33 / Moy 5 ans
Poulet PAC A	1,95	0,0%	-9,3%	-4%
Poulet PAC LABEL	3,20	0,0%	-5,9%	-4%
Dinde Filet	4,20	0,0%	-2,3%	-5%

Volailles détail GMS (€/kg)

	S33	S32	S33/S32
Poulet PAC standard	3,13	3,10	1,0%
Poulet PAC LABEL	5,28	5,42	-2,6%
Escalope de dinde	10,59	10,36	2,2%

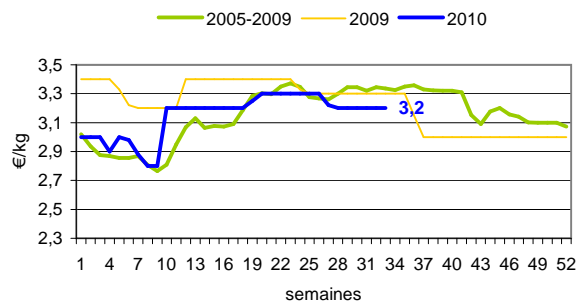
Cotation nationale Lapin vif (€/kg)

	S33	S33/S32	S33 2010 / S32 2009	S33 / Moy 5 ans
Lapin vif hors réforme départ élevage	1,34	0,0%	-2,2%	-3%

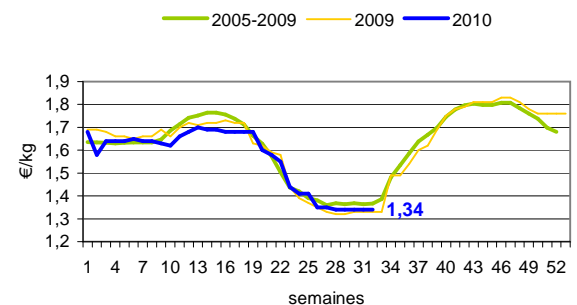
Lapin détail GMS (€/kg)

	S33	S32	S33/S32
Lapin entier France (le kg)	7,89	7,59	4,0%
Lapin cuisse France (le kg)	14,48	14,52	-0,3%

Cotation du Poulet PAC label France



Cotation du lapin vif



Commentaire conjoncture volailles :

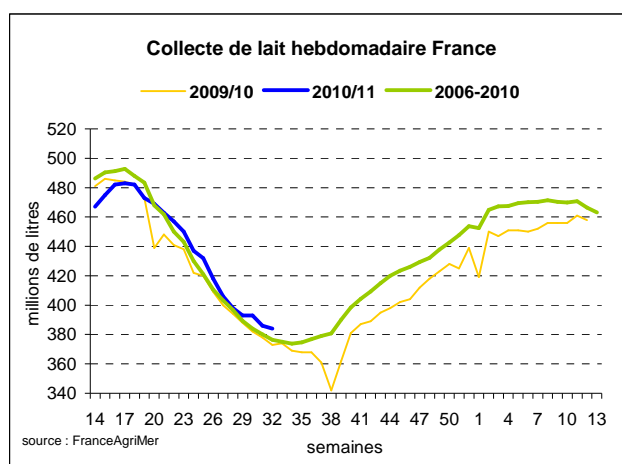
Pas d'évolution significative

Produits laitiers

LAIT - Collecte brute hebdomadaire France

Collecte nationale	S32/S31	S32 2010 / S32 2009	S32 /Moy 5 ans
Total France	-0,5%	2,8%	2,0%

Source : FranceAgriMer



LAIT - Collecte brute mensuelle Union européenne

Collecte dans les principaux Etats membres	Mai 2010		Cumul campagne 2010/2011	
	Volume*	Evol N-1	Volume*	Evol N-1
Allemagne	2 530	-0,3%	4 981	- 0,0 %
France	2 170	2,7%	4 275	0,5%
Royaume-Uni	1 278	3,2%	2 445	1,2%
Pays-Bas	1 000	2,7%	1 967	2,1%
Pologne	829	-4,1%	1 578	-3,5%

* En milliers de tonnes

Source : Eurostat

BEURRE vrac - Prix des facturations Standard 82 % MG conditionnement par 25 kg

Prix des facturations (€/tonne)	S33	S33/S32	S33 2010 / S33 2009	S33 / Moy 5 ans
France	3 490	-3,9%	-	-

Sources : FranceAgriMer d'après enquête "FranceAgriMer/ATLA"

Les prix indiqués résultent d'une enquête auprès des fabricants sur la base des facturations (règlement CE n° 479/2010) et ne peuvent être comparés aux prix précédents établis sur une autre base. Une courbe sur cette nouvelle base devrait être publiée prochainement.

Prix européens (€/tonne)	S33	S33/S32	S33 2010 / S33 2009
Allemagne Kempten	3 700	=	64,4%
Pays-Bas	3 740	=	59,2%

Sources : ZMB et Productschap Zuivel

Commentaire collecte de lait et cotation beurre vrac :

La collecte est de nouveau en progression (+2,8%) par rapport à l'an dernier et en forte progression (de l'ordre de 3%) par rapport au profil moyen des dix dernières années depuis le début de l'été (8 semaines consécutives).

Pour rappel, l'application du règlement CE n° 479/2010 nous amène à modifier la présentation des prix des produits laitiers.

Vous trouverez ci-dessus le prix moyen des facturations de beurre et ci-après le même indicateur pour les poudres. Cette version est provisoire dans l'attente de la reconstruction de courbes.

Concernant le beurre, on observe, néanmoins, une tendance baissière assez forte sur les facturations (-3,9%), mais également sur les contrats.

Sources : FranceAgriMer, Service Bases d'information économique, Réseau des nouvelles des marchés (DRAAF) sauf mention contraire.

POUDRE 26 % - Prix des facturations

Prix des facturations (€/tonne)	S33	S33/S32	S33 2010 / S33 2009	S33 / Moy 5 ans
France	2 810	3,3%	-	-

Sources : FranceAgriMer d'après enquête "FranceAgriMer/ATLA"

Les prix indiqués résultent d'une enquête auprès des fabricants sur la base des facturations (règlement CE n° 479/2010) et ne peuvent être comparés aux prix précédents établis sur une autre base. Une courbe sur cette nouvelle base devrait être publiée prochainement.

Prix européens (€/tonne)	S33	S33/S32	S33 2010 / S33 2009
Allemagne	2 675	-1,8%	37,2%
Pays-Bas	2 670	-0,7%	42,0%

Sources : ZMB et Productschap Zuivel

POUDRE 0 % Consommation Humaine - Prix des facturations

Prix des facturations (€/tonne)	S33	S33/S32	S33 2010 / S33 2009	S33 / Moy 5 ans
France	2 250	-5,1%	-	-

Sources : FranceAgriMer d'après enquête "FranceAgriMer/ATLA"

Les prix indiqués résultent d'une enquête auprès des fabricants sur la base des facturations (règlement CE n° 479/2010) et ne peuvent être comparés aux prix précédents établis sur une autre base. Une courbe sur cette nouvelle base devrait être publiée prochainement.

Prix européens (€/tonne)	S33	S33/S32	S33 2010 / S33 2009
Allemagne	2 200	=	29,4%
Pays-Bas	2 180	=	32,1%

Source : ZMB et Productschap Zuivel

Publication de FranceAgrimer

Direction de la publication : Fabien BOVA - Direction Marchés, Etudes et Prospective - Service Bases d'information économique

Rédaction et traitement des données : Emmanuel de MONTJOYE (Viandes), Christine GOUJON et Bertrand NATUREL (Produits laitiers)

© FranceAgriMer : 12 rue Henri Rol-Tanguy - TSA 20002 - 93 555 Montreuil-sous-Bois cedex - Tel : 01.73.30.30.00 - Fax : 01.73.30.30.30
