

Semaine 43 (25 octobre au 31 octobre 2010)

Abréviations utilisées : Sn = semaine n de l'année civile considérée. Sn/Sn-1= variation hebdomadaire.

Les variations hebdomadaires ou annuelles sont exprimées en %.

Les prix sont exprimés en € hors taxes, sauf spécification contraire (TTC au stade détail).

Bovins

Gros Bovins entrée abattoir (€/kg)

Cotation nationale (8/10 régions)	S43	S43/S42	S43 2010 / S43 2009	S43 / Moy 5 ans
Carcasse de vache "P3"	2,46	-0,4%	10,3%	3%
Carcasse de vache "O3"	2,75	-0,4%	8,7%	3%
Carcasse de vache "R3"	3,24	0,0%	4,9%	0%
Carcasse de jeune bovin "R3"	3,25	0,9%	3,8%	5%
Carcasse de génisse "R3"	3,33	0,3%	4,7%	-1%
Carcasse de bœuf "R3"	3,15	-0,3%	1,9%	-1%

Prix moyen européen

	S43	S43/S42	S43 2010 / S43 2009
Union européenne	2,83	0,8%	5,1%
Allemagne	2,73	1,2%	7,8%
Belgique	2,47	-0,5%	-0,9%
Italie	3,39	2,0%	5,1%
Grèce	3,73	-0,8%	1,0%
Espagne	2,99	0,7%	7,0%
Portugal	3,03	0,6%	-1,2%
Royaume-Uni	2,82	1,3%	0,3%
Irlande	2,71	0,0%	0,0%

Source : Europa

Gros Bovins maigres (€/kg Vif)

Cotation nationale (3 régions)	S43	S43/S42	S43 2010 / S43 2009	S43 / Moy 5 ans
Race Charolaise mâle "U" 350 kg	2,31	-0,9%	-4,5%	-6%
Race Limousine mâle "U" 300 kg	2,57	0,0%	-0,4%	-4%

Prix moyen européen

	S43	S43/S42	S43 2010 / S43 2009
Union européenne	2,06	-0,9%	-4,0%
Espagne	1,94	0,7%	-0,1%
Italie	2,45	-0,9%	-12,4%

Source : Europa

Veau de 8 Jours (€/tête)

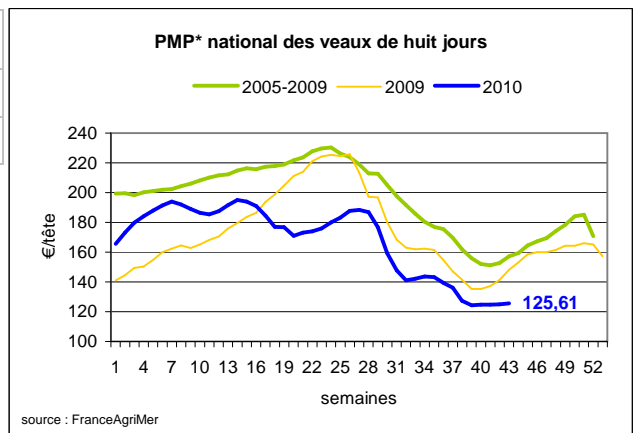
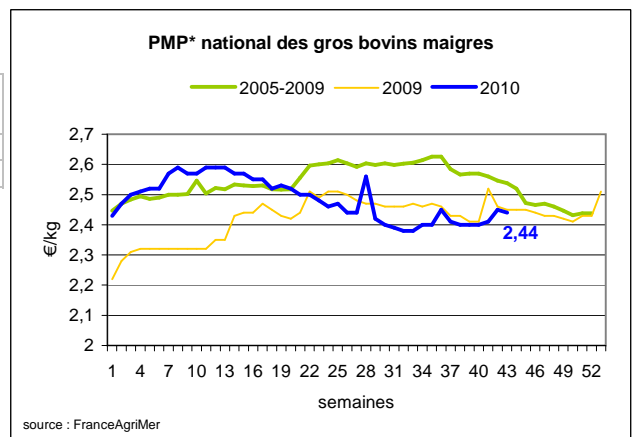
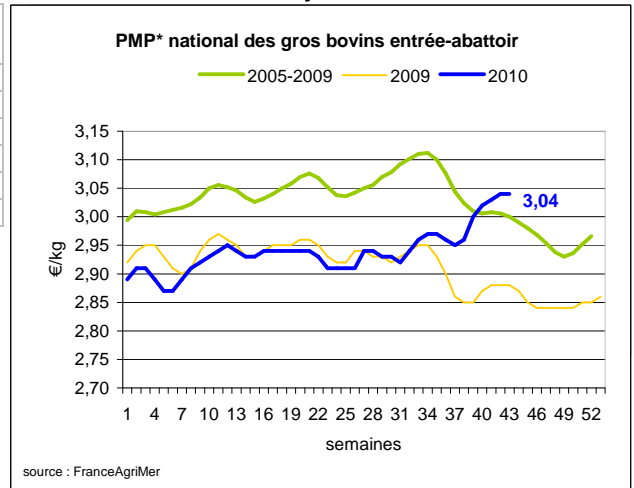
Cotation nationale (9 marchés)	S43	S43/S42	S43 2010 / S43 2009	S43 / Moy 5 ans
Veau d'élevage - tous croisements - mâle - bon et lourd	308,00	0,3%	-12,4%	-6%
Veau d'engraissement - race laitière - mâle - 45 à 50 kg	77,22	-0,3%	-11,9%	-28%

Prix moyen européen

	S43	S43/S42	S43 2010 / S43 2009
Union européenne	178,13	-1,7%	0,5%
Allemagne	298,35	-1,8%	25,0%
Pays-Bas	143,55	11,9%	-3,5%
Italie	166,63	0,0%	-6,5%
Espagne	185,20	1,6%	-11,5%
Royaume-Uni	81,46	-1,6%	-34,1%
Irlande	151,00	-22,8%	-1,3%

Source : Europa

* PMP : Prix Moyen Pondéré.



Sources : FranceAgriMer, Service Bases d'information économique, Réseau des nouvelles des marchés (DRAAF) sauf mention contraire.

Veau de Boucherie (€/kg)

Cotation nationale (5 régions)	S43	S43/S42	S43 2010 / S43 2009	S43 / Moy 5 ans
Carcasse de veau élevé au pis "U" rose clair	7,38	0,0%	-0,9%	0%
Carcasse de veau non élevé au pis "U" rose clair	7,00	0,3%	-0,7%	1%
Carcasse de veau non élevé au pis "O" rose clair	5,56	0,9%	4,9%	2%

Prix moyen européen	S43	S43/S42	S43 2010 / S43 2009
Union européenne	5,20	0,4%	1,0%
Belgique	6,14	0,0%	-1,6%
Pays-Bas	4,55	1,0%	4,3%
Italie	4,59	-0,6%	-5,17%

Source : Europa

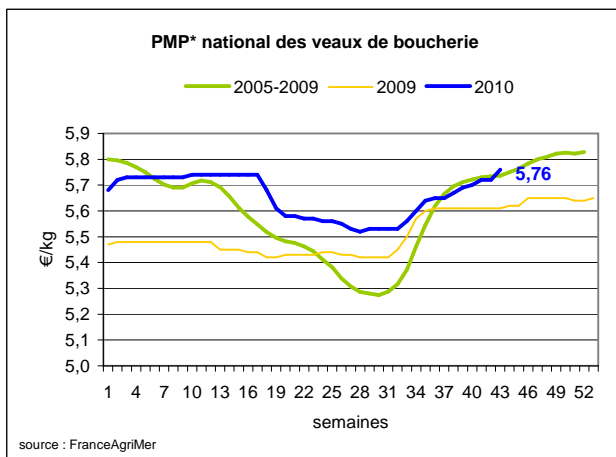
Viande bovine détail GMS (€/kg)

	S43	S42	S43/42
Bœuf entrecôte Barquette 1-2 (le kg)	17,95	18,29	-1,9%
Steak haché 15% mat. grasse (le kg)	8,53	8,63	-1,2%
Escalope dans la noix (le kg)	19,97	19,92	0,3%

Commentaire conjoncture bovins : Pas de tendance générale bien marquée

Le cours moyen des carcasses de gros bovins est demeuré stable. Deux tendances se dessinent : amorce d'une baisse, encore modérée, des vaches de réforme compensée par la poursuite de la hausse des cours de jeunes bovins, plus marquée pour les races allaitantes dont le niveau de l'offre reste réduit. Cette tendance s'observe également en Allemagne où les prix des jeunes bovins sont bien soutenus par une demande qui ne faiblit pas.

Le nombre de transactions sur le marché des bovins maigres est réduit ce qui provoque un effritement des cours dans toutes les catégories. Le marché italien est demeuré terne en attendant un possible regain de forme pour la semaine à venir.



Ovins

Agneau de Boucherie entrée abattoir (€/kg)

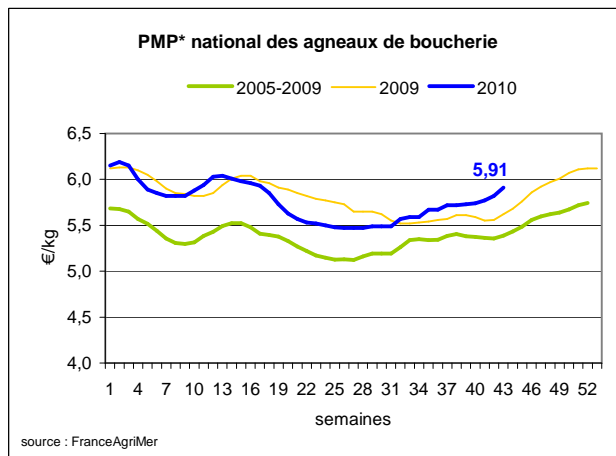
Cotation nationale pondérée (4 régions)	S43	S43/S42	S43 2010 / S43 2009	S43 / Moy 5 ans
Carcasse d'agneau "R" - couvert 16 à 19 kg	6,03	1,3%	5,2%	8%
carcasse d'agneau "R" - ciré 16 à 19 kg	6,13	1,3%	5,3%	7%
carcasse d'agneau "O" - couvert 16 à 19 kg	5,36	1,5%	8,1%	9%

Prix moyen européen	S43	S43/S42	S43 2010 / S43 2009
Union européenne :	4,16	0,1%	8,8%
Espagne	5,66	0,2%	-17,1%
Royaume-Uni	3,99	-0,5%	17,5%
Irlande	3,94	-0,9%	25,5%

Source : Europa

Agneau détail GMS (€/kg)

	S43	S42	S43/42
Côte d'agneau (le kg)	17,66	17,62	0,2%
Gigot d'agneau raccourci (le kg)	16,32	16,49	-1,0%



* PMP : Prix Moyen Pondéré.

Commentaire conjoncture ovins : La hausse de poursuit

L'offre, toujours aussi réduite conjuguée à une demande qui s'accroît à l'approche de la fête de l'Aïd, contribue à renchérir les prix de l'agneau. A noter que la qualité est recherchée et n'est pas toujours au rendez-vous.

Pas de changement en revanche du côté des brebis.

Sources : FranceAgriMer, Service Bases d'information économique, Réseau des nouvelles des marchés (DRAAF) sauf mention contraire.

Porcins

Porc France entrée abattoir (€/kg)

Cotation nationale (5 régions)	S43	S43/S42	S43 2010 / S43 2009	S43 / Moy 5 ans
Carcasse classe "E"	1,28	0,0%	2,4%	-2%

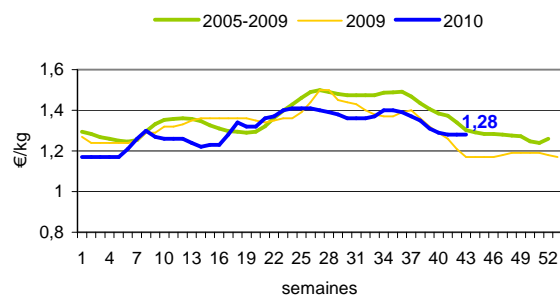
Cotation Rungis "Découpe" (€/kg)

	S43	S43/S42	S43 2010 / S43 2009	S43 / Moy 5 ans
Longe avec travers et palette	2,77	-1,08%	8,63%	4%
Poitrine sans hachage extra	2,08	-0,48%	-8,77%	-2%
Jambon sans mouille	2,01	0,00%	10,44%	4%

Porc détail GMS (€/kg)

	S43	S42	S43/42
Côte de porc (le kg)	6,49	6,44	0,8%
Rôti filet de porc (le kg)	7,74	7,61	1,7%
Jambon blanc sans label	8,97	8,67	3,5%

Référence nationale du porc - carcasse classe E



source : FranceAgriMer

Commentaire conjoncture porcins : Maintien du marché national, légère baisse à Plérin

Le prix de base en production s'est à nouveau effrité de 0,011 € à Plérin sans que la pression des achats soit excessive. Le rapport offre/demande ne plaide pas pour une reconduction du prix de base concernant les jours à venir. Avec les vacances scolaires, l'activité commerciale est plus calme en raison de cette suite de jours fériés (Toussaint, 11 novembre), bien que quelques promotions facilitent la fluidité. Néanmoins le nombre d'abattages s'est maintenu à 400 000 porcs, le poids moyen de carcasse reprend 200 g. A l'étranger, l'Espagne serait à son point bas, tandis que les pays d'Europe du Nord sont stables. L'Allemagne, temporairement moins fournie en offres, avec une nouvelle grille de classement, regagne 0,03 €.

Volailles

Cotation Rungis "Découpe" (€/kg)

	S43	S43/S42	S43 2010 / S43 2009	S43 / Moy 5 ans
Poulet PAC A	2,05	0,0%	-2,4%	2%
Poulet PAC LABEL	3,50	0,0%	16,7%	13%
Dinde Filet	5,00	0,0%	6,4%	3%

Volailles détail GMS (€/kg)

	S43	S42	S43/42
Poulet PAC standard	3,11	3,09	0,6%
Poulet PAC LABEL	5,17	5,42	-4,6%
Escalope de dinde	10,44	10,57	-1,2%

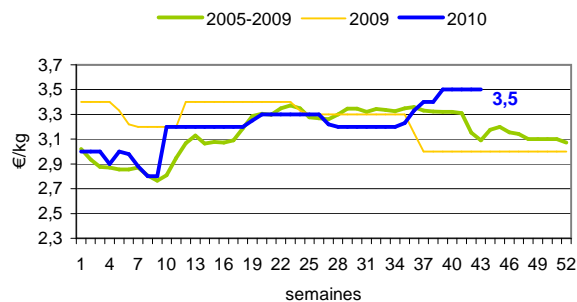
Cotation nationale Lapin vif (€/kg)

	S42	S42/S41	S42 2010 / S42 2009	S42 / Moy 5 ans
Lapin vif hors réforme départ élevage	1,85	2,2%	3,4%	3%

Lapin détail GMS (€/kg)

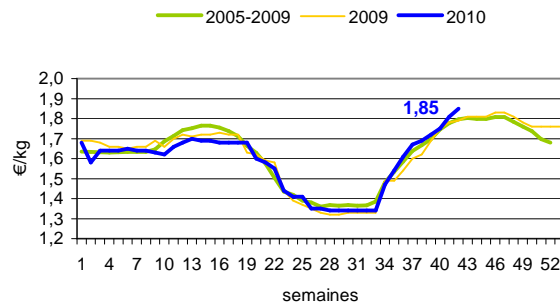
	S43	S42	S43/42
Lapin entier France (le kg)	7,55	7,45	1,3%
Lapin cuisse France (le kg)	14,63	14,71	-0,5%

Cotation du Poulet PAC label France



source : FranceAgriMer

Cotation du lapin vif



source : FranceAgriMer

Commentaire conjoncture volailles :

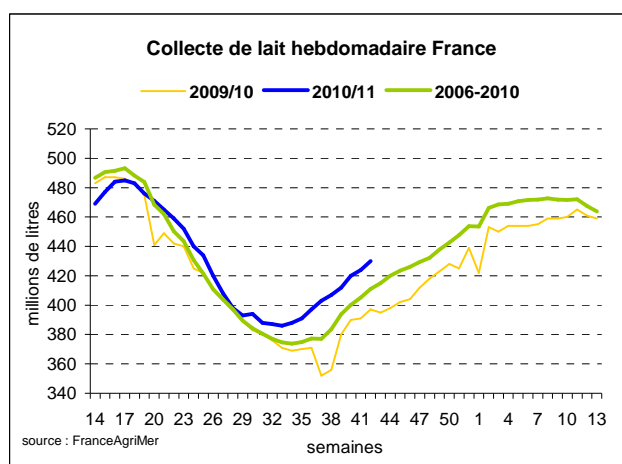
A noter une nette baisse du prix moyen à la consommation du poulet label (-0,25 €), les grandes surfaces ont profité du long congé de fin semaine de la Toussaint et d'un retour de leur clientèle habituelle dans les rayons après les difficultés d'approvisionnement en essence pour organiser des opérations de promotion sur ces produits festifs.

Produits laitiers

LAIT - Collecte brute hebdomadaire France

Collecte nationale	S42/S41	S42 2010 / S42 2009	S42 /Moy 5 ans
Total France	1,4%	8,2%	4,6%

Source : FranceAgriMer



LAIT - Collecte brute mensuelle Union européenne

Collecte dans les principaux Etats membres	Juillet 2010		Cumul campagne 2010/2011	
	Volume*	Evol N-1	Volume*	Evol N-1
Allemagne	2 465	2,4%	9 957	1,6%
France	1 833	1,9%	8 066	1,4%
Royaume-Uni	1 175	3,6%	4 835	2,6%
Pays-Bas	963	4,3%	3 892	2,8%
Pologne	824	-1,6%	3 216	-3,0%

* En milliers de tonnes

Source : Eurostat

BEURRE vrac - Prix des facturations Standard 82 % MG conditionnement par 25 kg

Prix des facturations (€/tonne)	S43	S43/S42	S43 2010 / S43 2009	S43 / Moy 5 ans
France	3 586	-2,7%	-	-

Sources : FranceAgriMer d'après enquête "FranceAgriMer/ATLA"

Les prix indiqués résultent d'une enquête auprès des fabricants sur la base des facturations (règlement CE n° 479/2010) et ne peuvent être comparés aux prix précédents établis sur une autre base. Une courbe sur cette nouvelle base devrait être publiée prochainement.

Prix européens (€/tonne)	S43	S43/S42	S43 2010 / S43 2009
Allemagne Kempten	3 800	=	8,6%
Pays-Bas	3 720	-0,8%	12,7%

Sources : ZMB et Productschap Zuivel

Commentaire collecte de lait et cotation beurre vrac : hausse de la collecte, baisse du cours du beurre

La collecte continue de montrer une forte progression par rapport au profil moyen des cinq dernières années (+ 4,6%), ainsi que par rapport à la même semaine de 2009 (+ 8,2%).

Pour rappel, l'application du règlement CE n° 479/2010 nous amène à modifier la présentation des prix des produits laitiers. Vous trouverez ci-dessus le prix moyen des facturations de beurre et ci-après le même indicateur pour les poudres. Cette version est provisoire dans l'attente de la reconstruction de courbes.

Concernant le beurre, on observe une tendance à la baisse des prix constatés de facturations pour la semaine 43 par rapport à la semaine précédente. Le marché français du beurre montre une tendance générale à la baisse.

Sources : FranceAgriMer, Service Bases d'information économique, Réseau des nouvelles des marchés (DRAAF) sauf mention contraire.

POUDRE 26 % - Prix des facturations

Prix des facturations (€/tonne)	S43	S43/S42	S43 2010 / S43 2009	S43 / Moy 5 ans
France	2 703	-3,5%	-	-

Sources : FranceAgriMer d'après enquête "FranceAgriMer/ATLA"

Les prix indiqués résultent d'une enquête auprès des fabricants sur la base des facturations (règlement CE n° 479/2010) et ne peuvent être comparés aux prix précédents établis sur une autre base. Une courbe sur cette nouvelle base devrait être publiée prochainement.

Prix européens (€/tonne)	S43	S43/S42	S43 2010 / S43 2009	
Allemagne	2 635	-2,6%	2,9%	
Pays-Bas	2 640	=	7,3%	

Sources : ZMB et Productschap Zuivel

POUDRE 0 % Consommation Humaine - Prix des facturations

Prix des facturations (€/tonne)	S43	S43/S42	S43 2010 / S43 2009	S43 / Moy 5 ans
France	2 246	-0,9%	-	-

Sources : FranceAgriMer d'après enquête "FranceAgriMer/ATLA"

Les prix indiqués résultent d'une enquête auprès des fabricants sur la base des facturations (règlement CE n° 479/2010) et ne peuvent être comparés aux prix précédents établis sur une autre base. Une courbe sur cette nouvelle base devrait être publiée prochainement.

Prix européens (€/tonne)	S43	S43/S42	S43 2010 / S43 2009	
Allemagne	2 050	-4,6%	-1,2%	
Pays-Bas	2 050	-2,3%	-2,8%	

Source : ZMB et Productschap Zuivel

Publication de FranceAgriMer

Direction de la publication : Fabien BOVA - Direction Marchés, Etudes et Prospective - Service Bases d'information économique

Rédaction et traitement des données : Emmanuel de MONTJOYE (Viandes), Christine GOUJON et Bertrand NATUREL (Produits laitiers)

© FranceAgriMer : 12 rue Henri Rol-Tanguy - TSA 20002 - 93 555 Montreuil-sous-Bois cedex - Tel : 01.73.30.30.00 - Fax : 01.73.30.30.30
