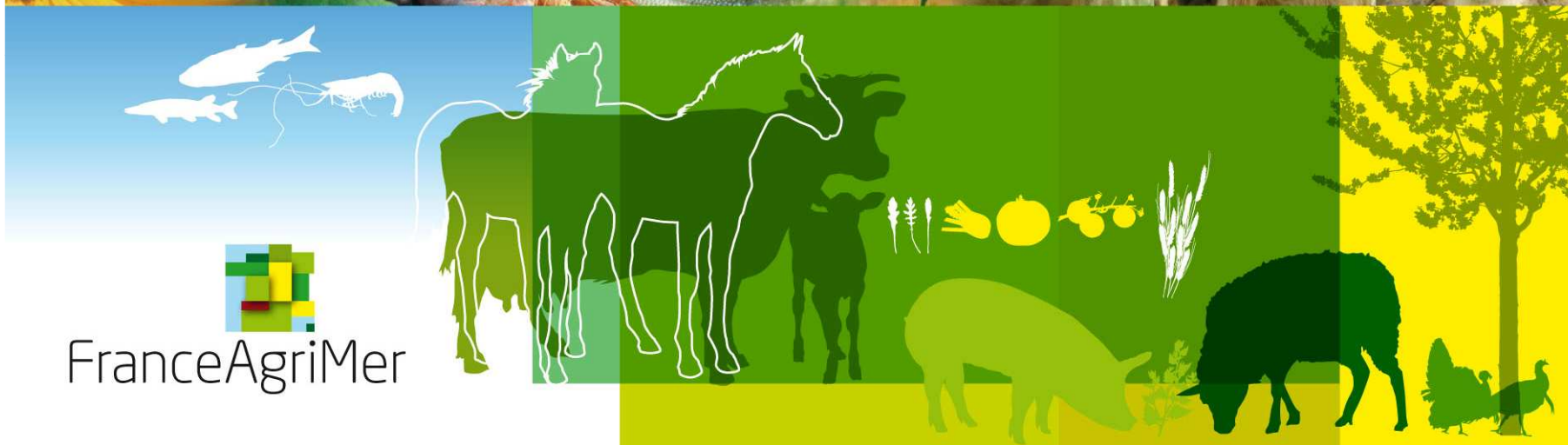


CÉRÉALES /  
FRUITS ET LÉGUMES /  
HORTICULTURE /  
LAIT /  
OLÉO-PROTÉAGINEUX /  
PÊCHE ET AQUACULTURE /  
PLANTES À PARFUM, AROMATIQUES ET MÉDICINALES /  
SUCRE /  
VIANDES BLANCHES /  
VIANDES ROUGES /  
VINS /

# FranceAgriMer



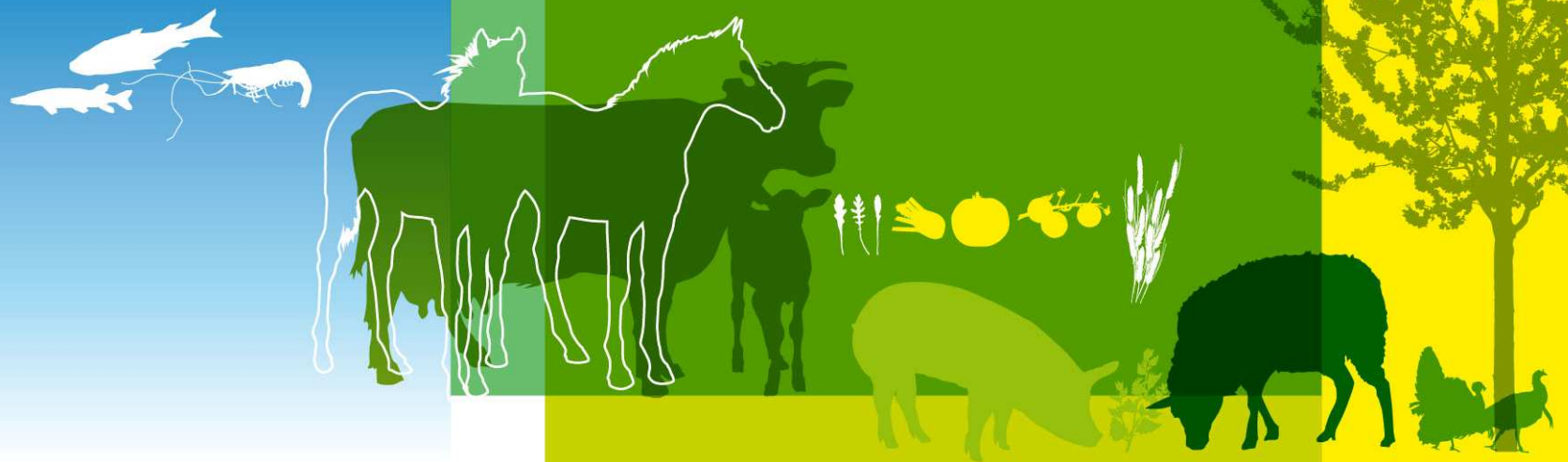
  
FranceAgriMer

# France – Allemagne

## Comparaison des filières laitières

10 juin 2010

Montreuil



## France – Allemagne : comparaison des filières laitières

---

- Fabrications : la question du mix-produit « PI / PGC »
- Détail des fabrications françaises et allemandes
- Quelques éléments sur le commerce extérieur
- Analyse sur les « produits les plus échangés »

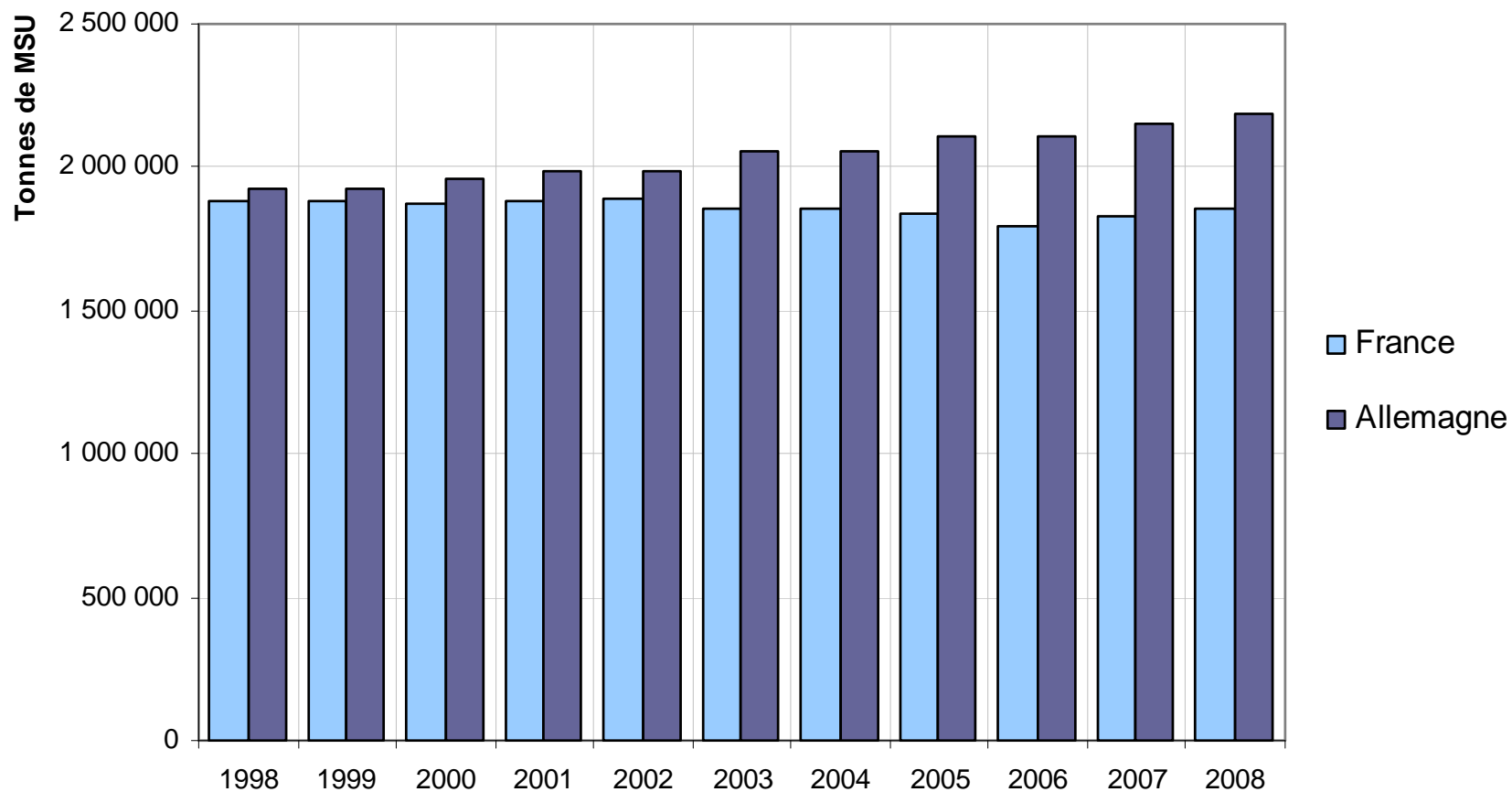
# Fabrications : la question du mix-produit PI / PGC

# Méthodologie, choix des données

- Sources nationales (détaillées) : SSP & ZMP
- Bilan des fabrications converties en MSU (composition des produits finis)
  - ⇨ Additionnables, comparables...
- Produits industriels (PI) : par convention :
  - **Poudres**
  - **50 % du beurre**
  - **Lait et crème vrac**
  - NB : hypothèse forte sur le beurre...
  - Perte de précision
  - Masque des évolutions éventuelles

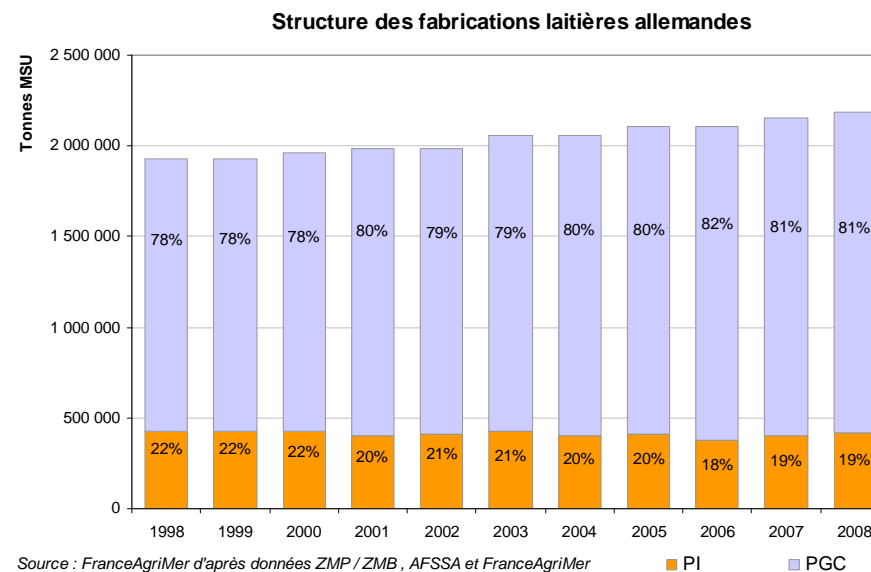
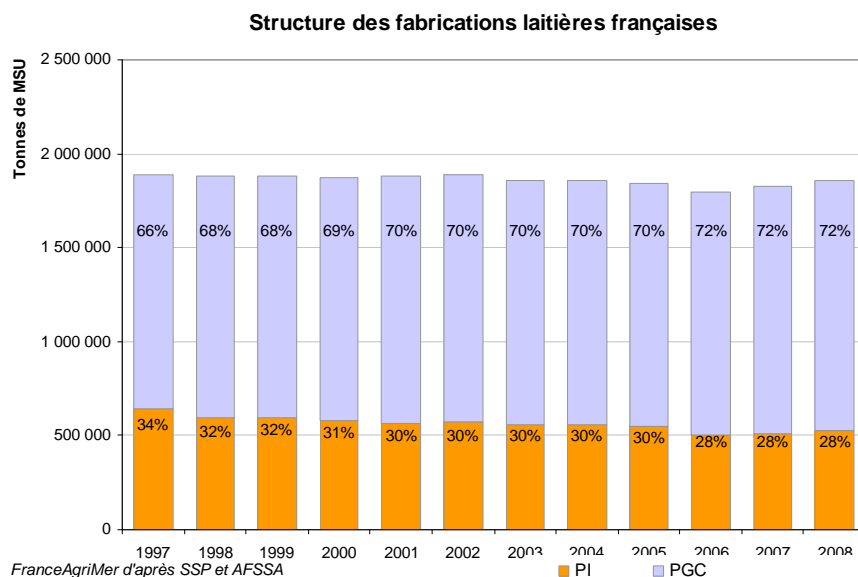
## Fabrications : deux dynamiques différentes

**Fabrications totales des industries laitières** (lait de vache, MSU)



FranceAgriMer d'après SSP, ZMP / ZMB et AFSSA

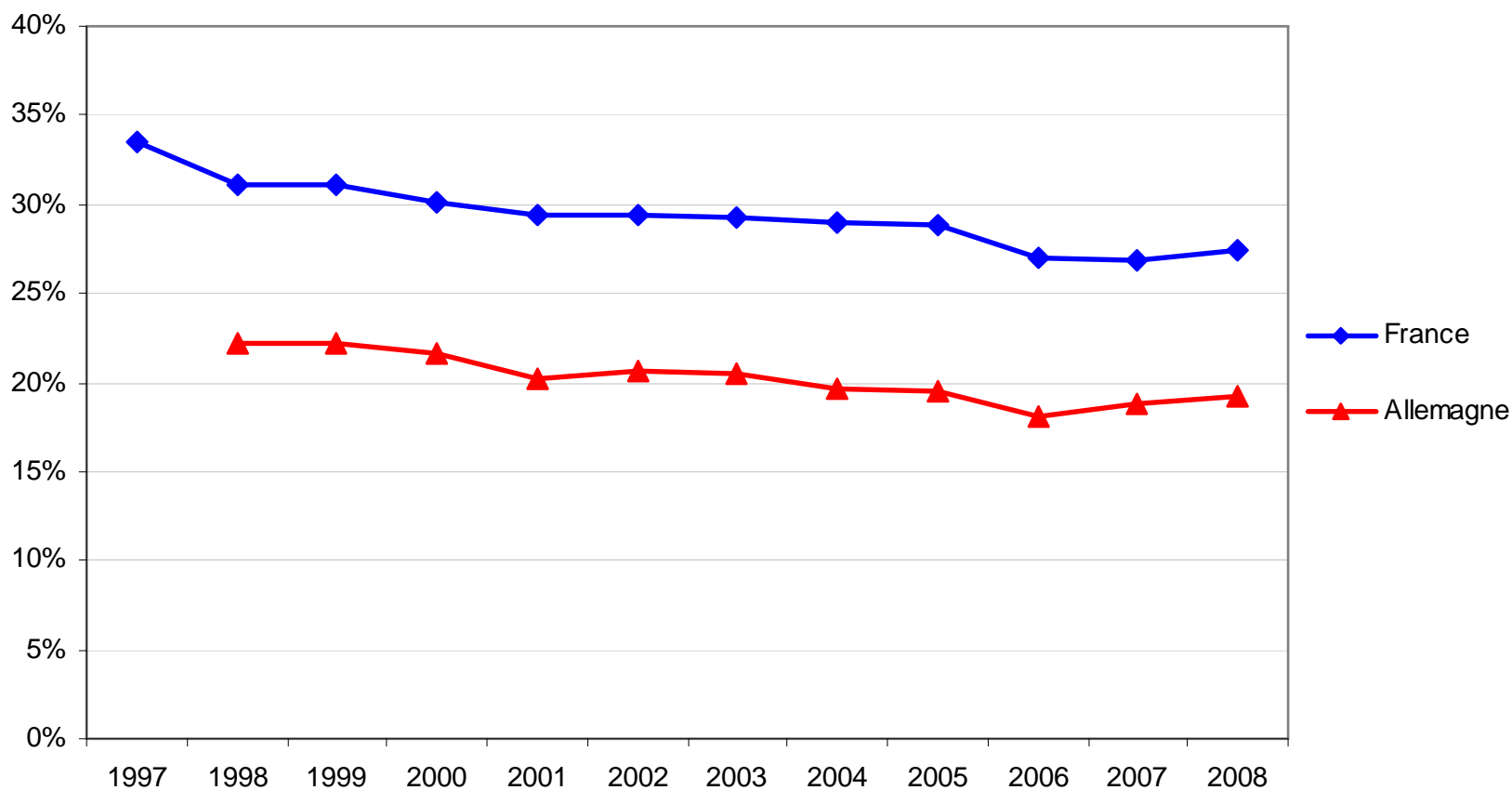
# Mix-produit PI/PGC : des différences nettes



- France : autour de 30 % de PI
- Allemagne : autour de 20 % de PI
- Une proportion en recul dans les deux pays

# Une part de PI nettement inférieure en Allemagne

## Part des produits industriels dans le total des fabrications

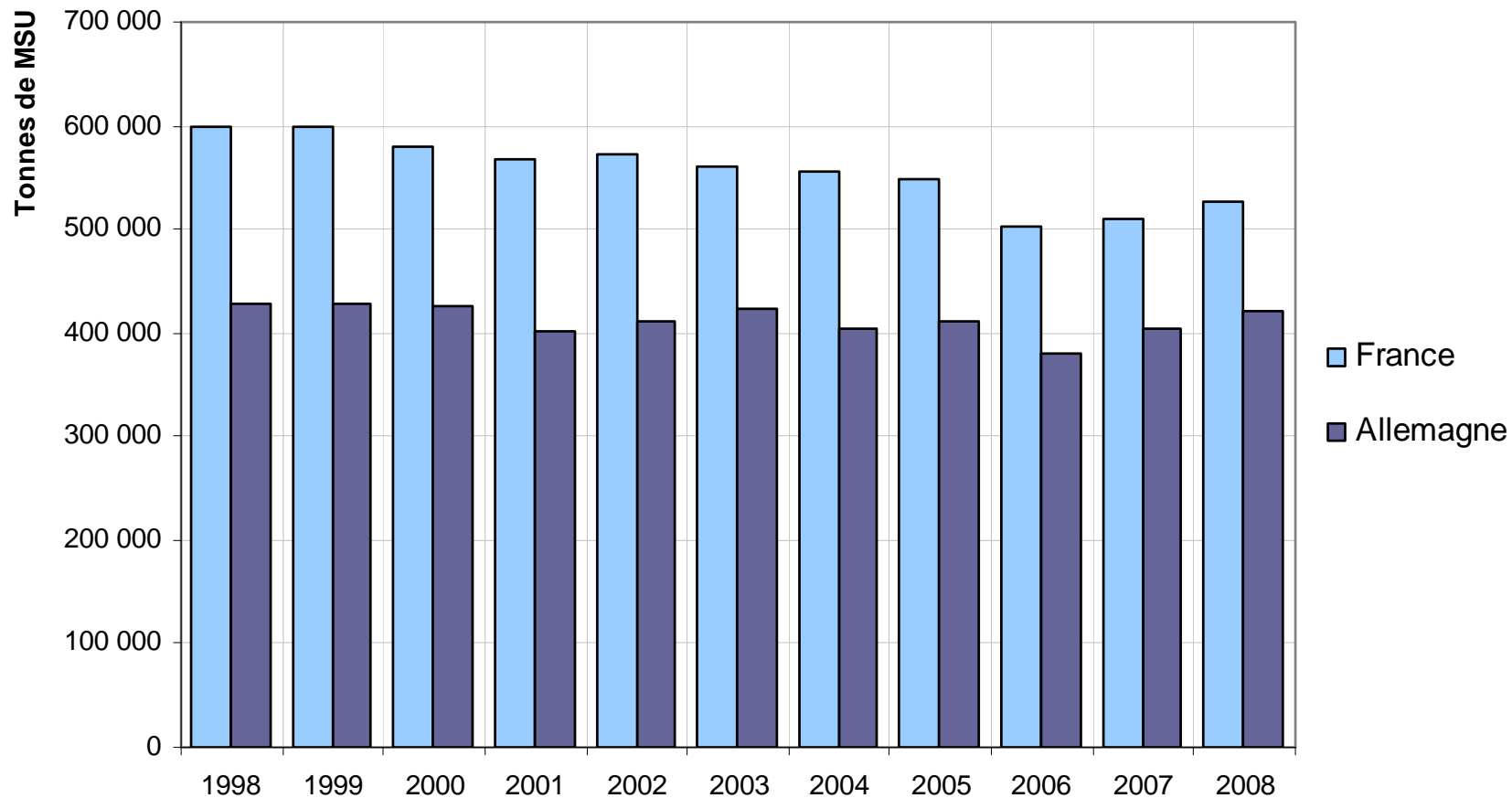


FranceAgriMer d'après SSP, ZMP / ZMB et AFSSA



# Fabrications de produits industriels

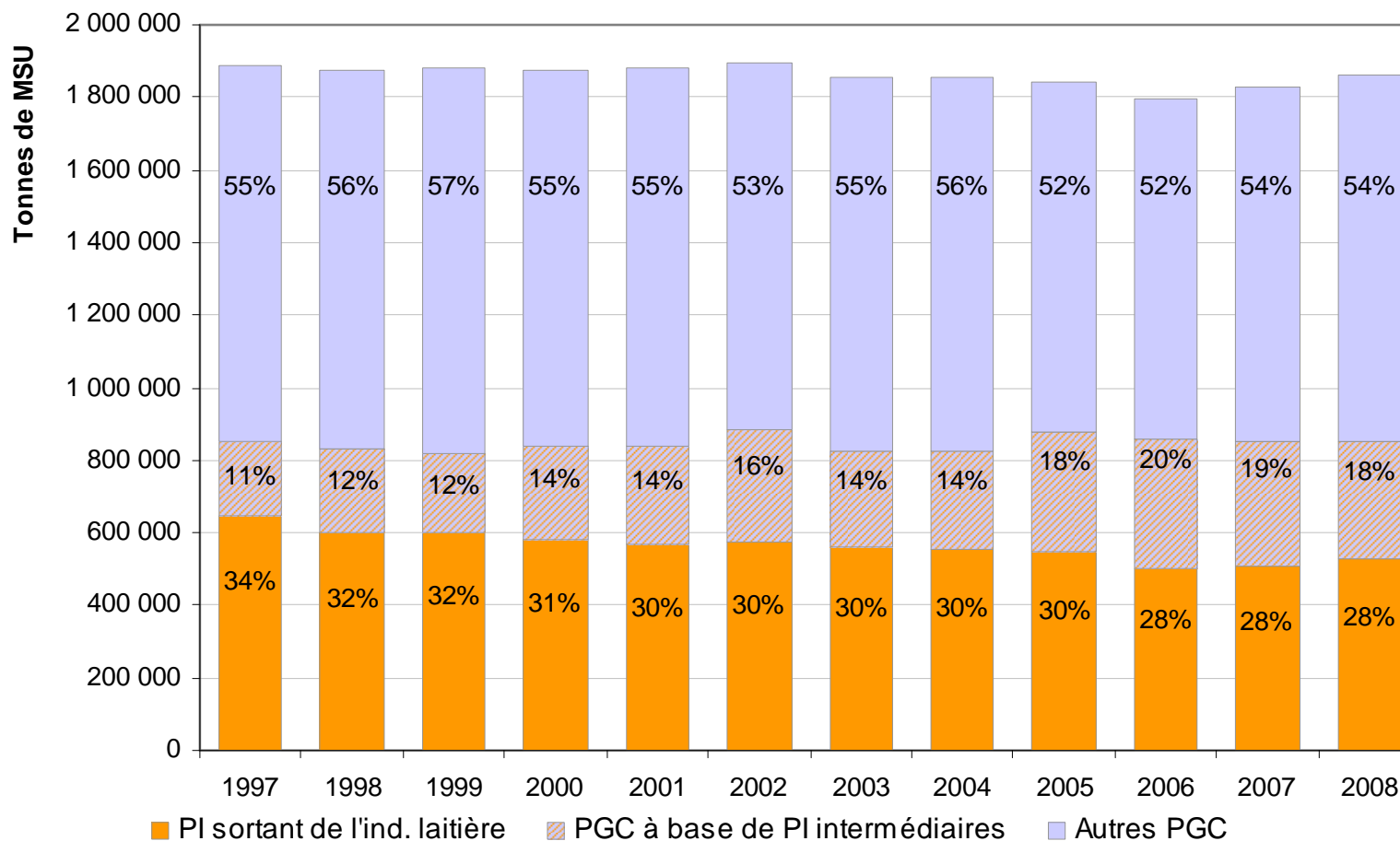
**Fabrications de produits industriels (MSU)**



FranceAgriMer d'après SSP, ZMP / ZMB et AFSSA

## NB : France : importance croissante des PI intermédiaires

Structure des fabrications laitières françaises (Lait de vache, MSU)



FranceAgriMer d'après SSP et AFSSA

## La question du mix-produit

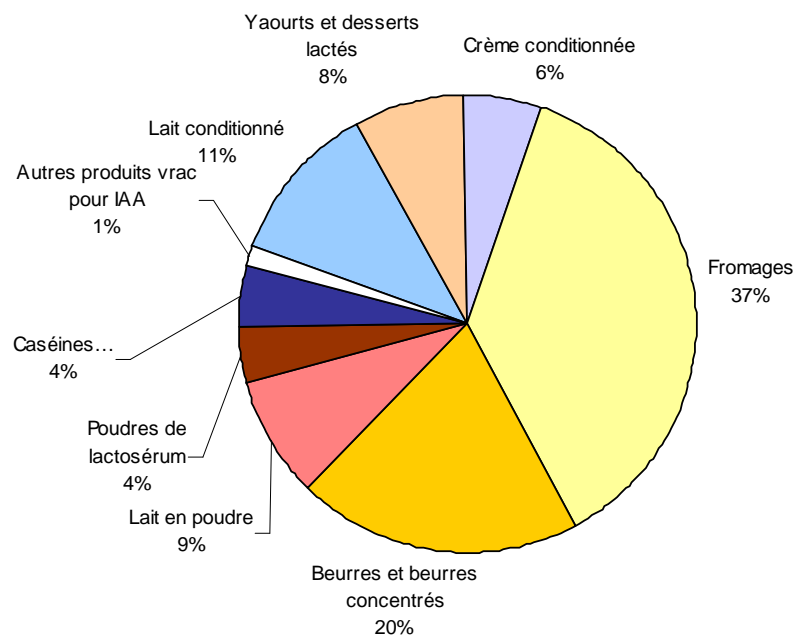
- Une proportion, et des volumes de PI nettement supérieurs en France
- Des PI qui apparaissent, en Allemagne, à un niveau minimal
  - Un aspect dégagement, écrêtage, plus marqué qu'en France ?
- Des produits en décroissance dans les deux pays, mais peu de diminution de volume en Allemagne.
- Le mix-produit PI/PGC ne permet pas à lui seul d'expliquer la sensibilité des prix en Allemagne
- La part croissante de PI réincorporés dans la fabrication *in fine* de PGC peut contribuer à introduire dans les filières PGC une nouvelle sensibilité au marché des PI.
  - Pas de données équivalentes en Allemagne, mais phénomène sans doute au moins équivalent...

# Comparaison détaillée des fabrications de l'industrie laitière

# Structure des fabrications laitières en 2008

## France :

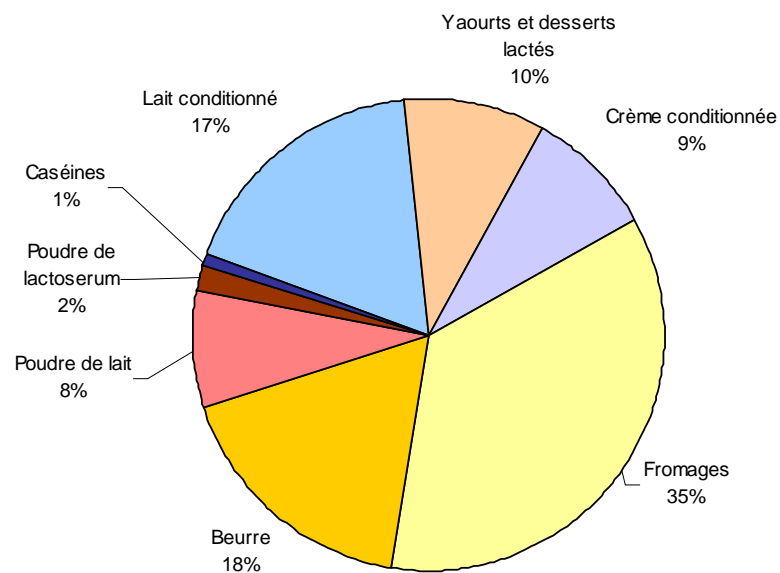
Les fabrications laitières françaises en 2008 (lait de vache en % des fabrications (matière sèche utile)



Source : FranceAgriMer d'après données SSP, AFSSA et FranceAgriMer

## Allemagne :

Les fabrications laitières allemandes en 2008 en % des fabrications (matière sèche utile)



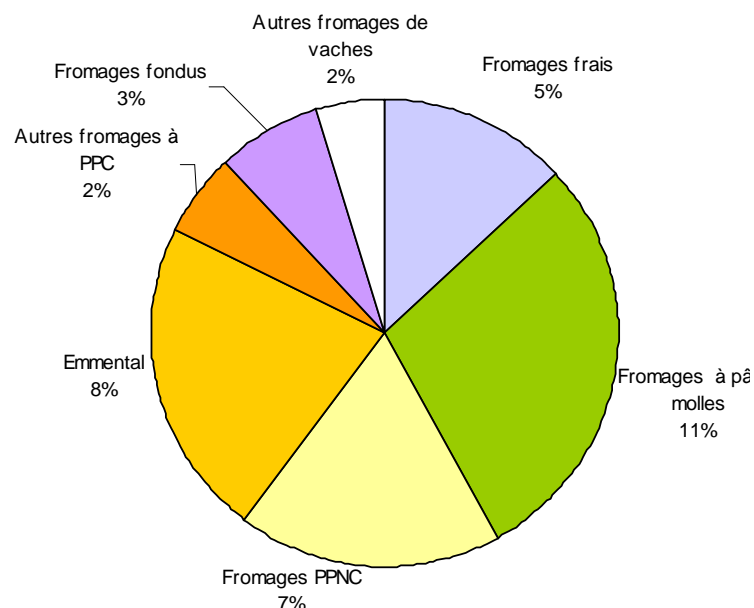
Source : FranceAgriMer d'après données ZMP / ZMB, AFSSA et FranceAgriMer

- Allemagne : forte importance du lait et de la crème conditionnée
- Importance majeure des fromages dans les deux pays

# Détail des fabrications de fromages

## France :

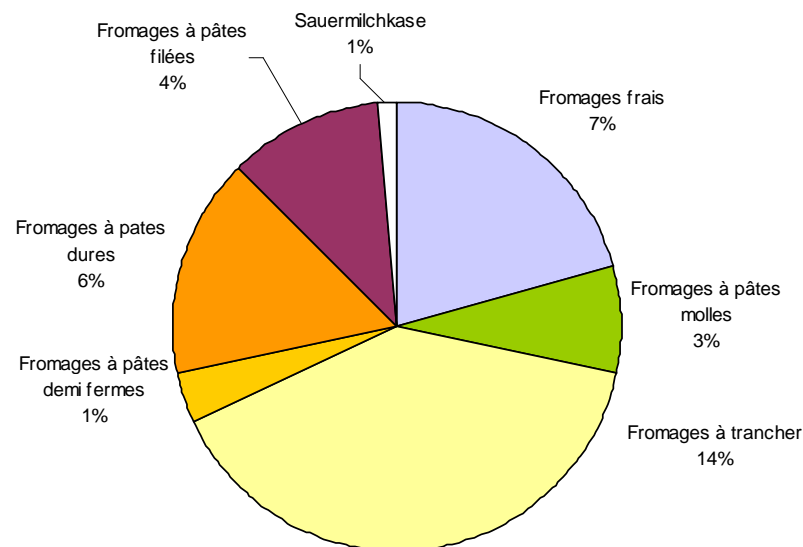
Fabrication françaises de fromages en 2008  
en % des fabrications totales au lait de vache (MSU)  
Cumul fromages = 37 % des fabrications totales



Source : FranceAgriMer d'après données SSP, AFSSA et FranceAgriMer

## Allemagne :

Fabrication allemandes de fromages en 2008 en % des fabrications  
laitières totales (MSU)  
Cumul fromages = 36 % des fabrications totales

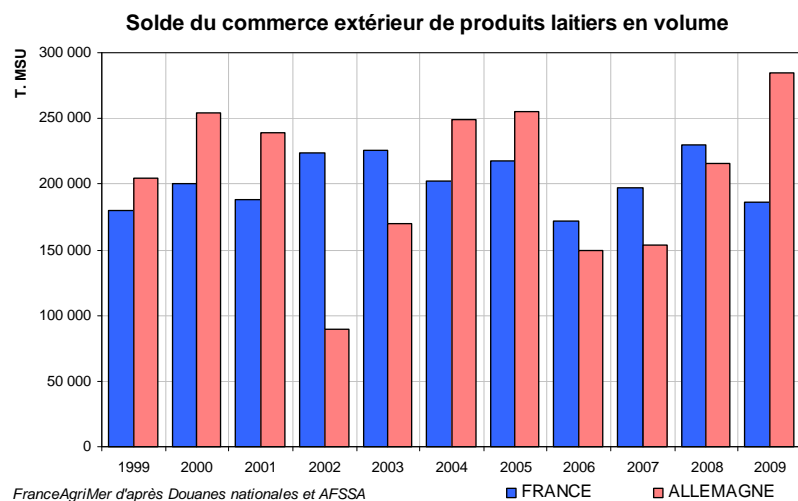
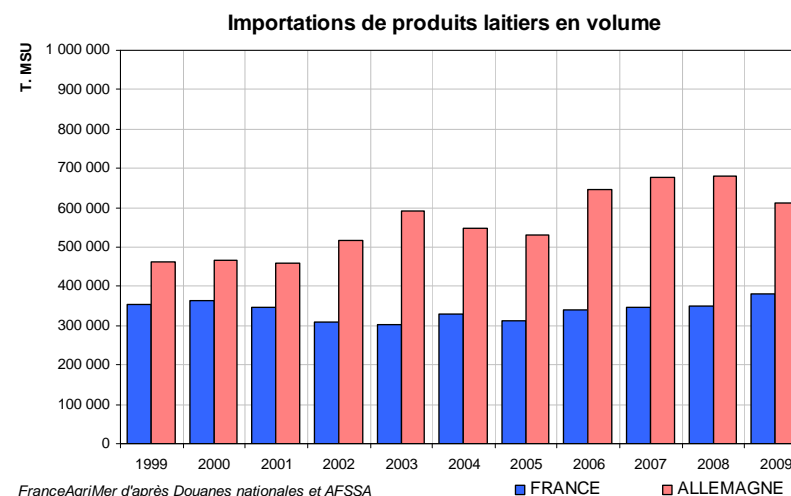
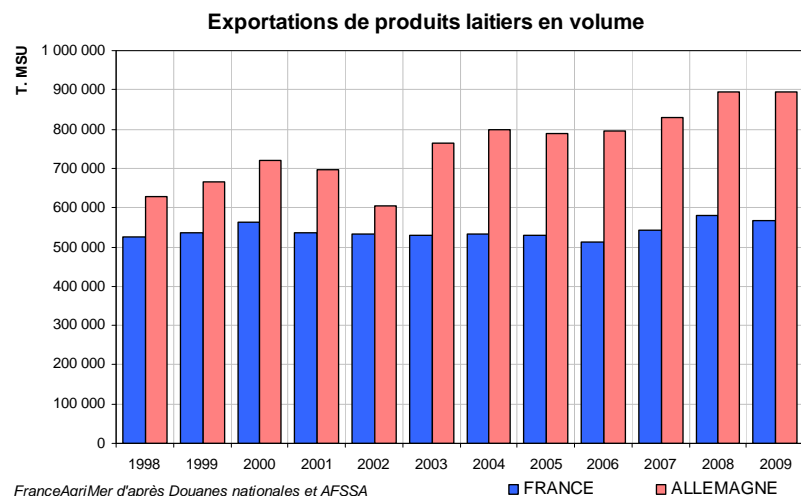


Source : FranceAgriMer d'après données ZMP / ZMB, AFSSA et FranceAgriMer

- Les PPNC et PPC représentent 60 % des fromages allemands (21 % du lait), contre 46 % des fromages français (17 % du lait)
- Allemagne : importance des fromages frais et des pâtes filées (en croissance)

# Quelques éléments sur le commerce extérieur

# L'Allemagne plus exportatrice... mais plus importatrice



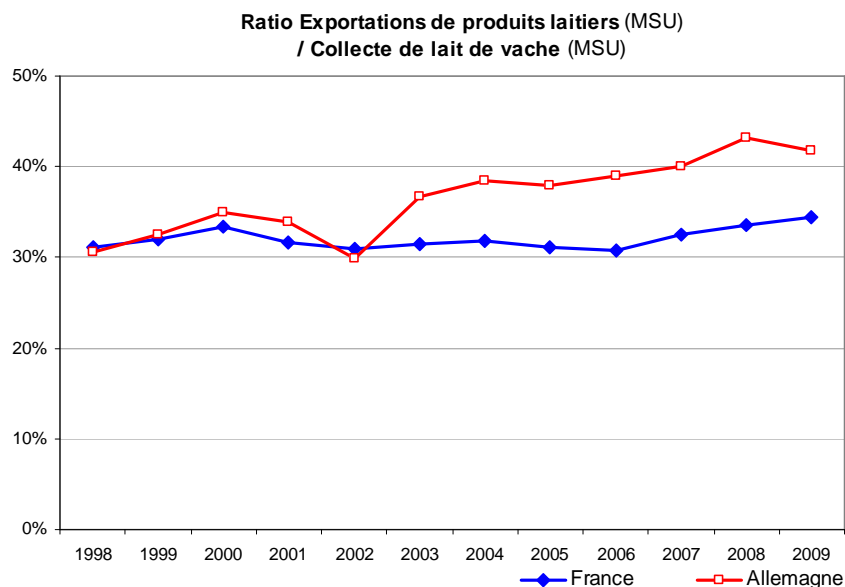
Cumul 1999-2009 :  
Fr & All : 2,2 M.T. MSU

*NB : exportations et importations : y compris commerce intra UE*

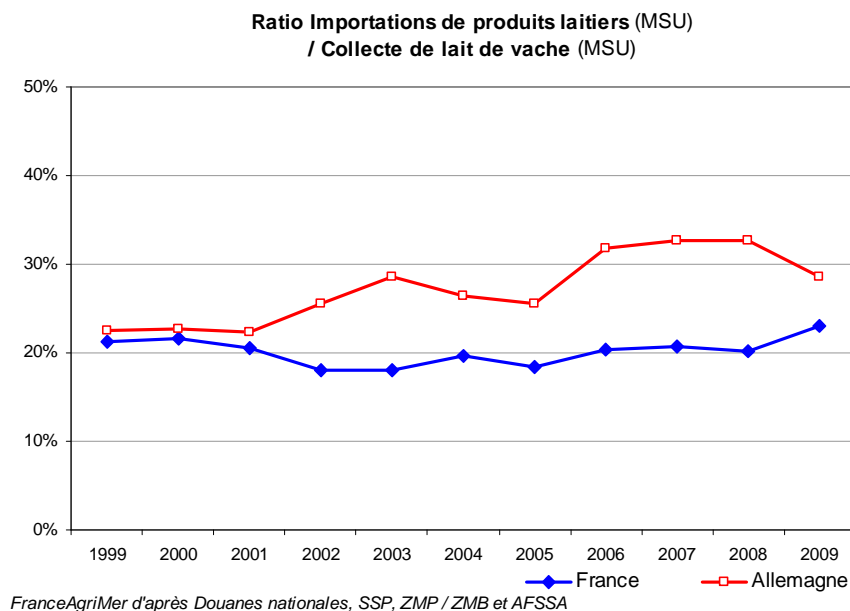


# Importance du commerce extérieur par rapport à la collecte

## Exportations :

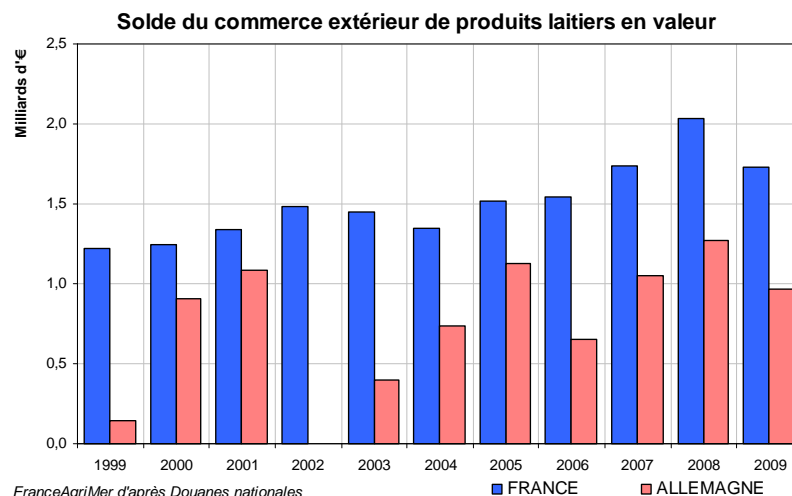
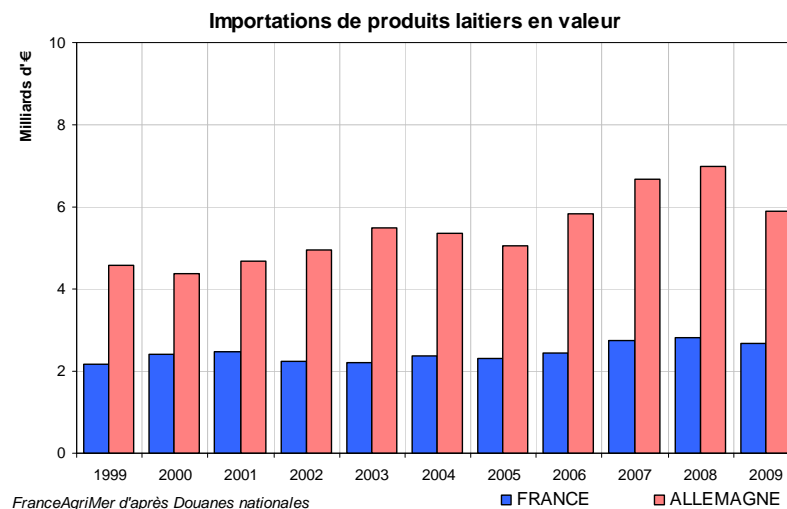
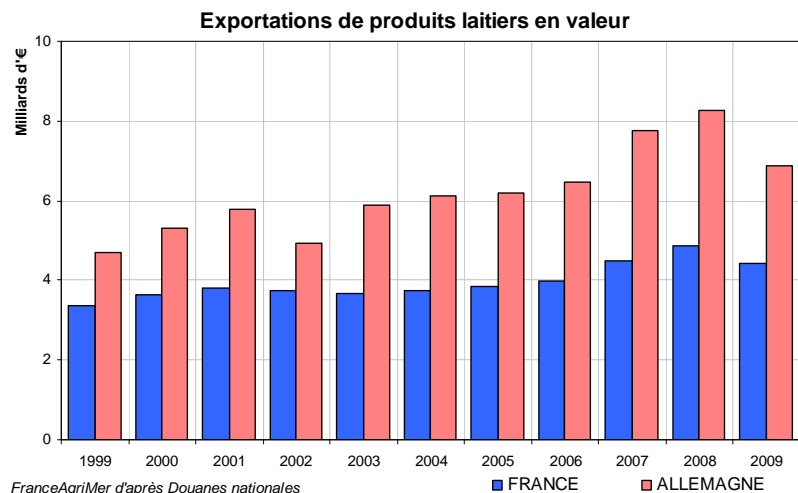


## Importations :



- En dix ans, les exportations allemandes sont passées de 30% à 40% de la collecte
- Leurs importations ont progressé de manière comparable
- Stabilité en France

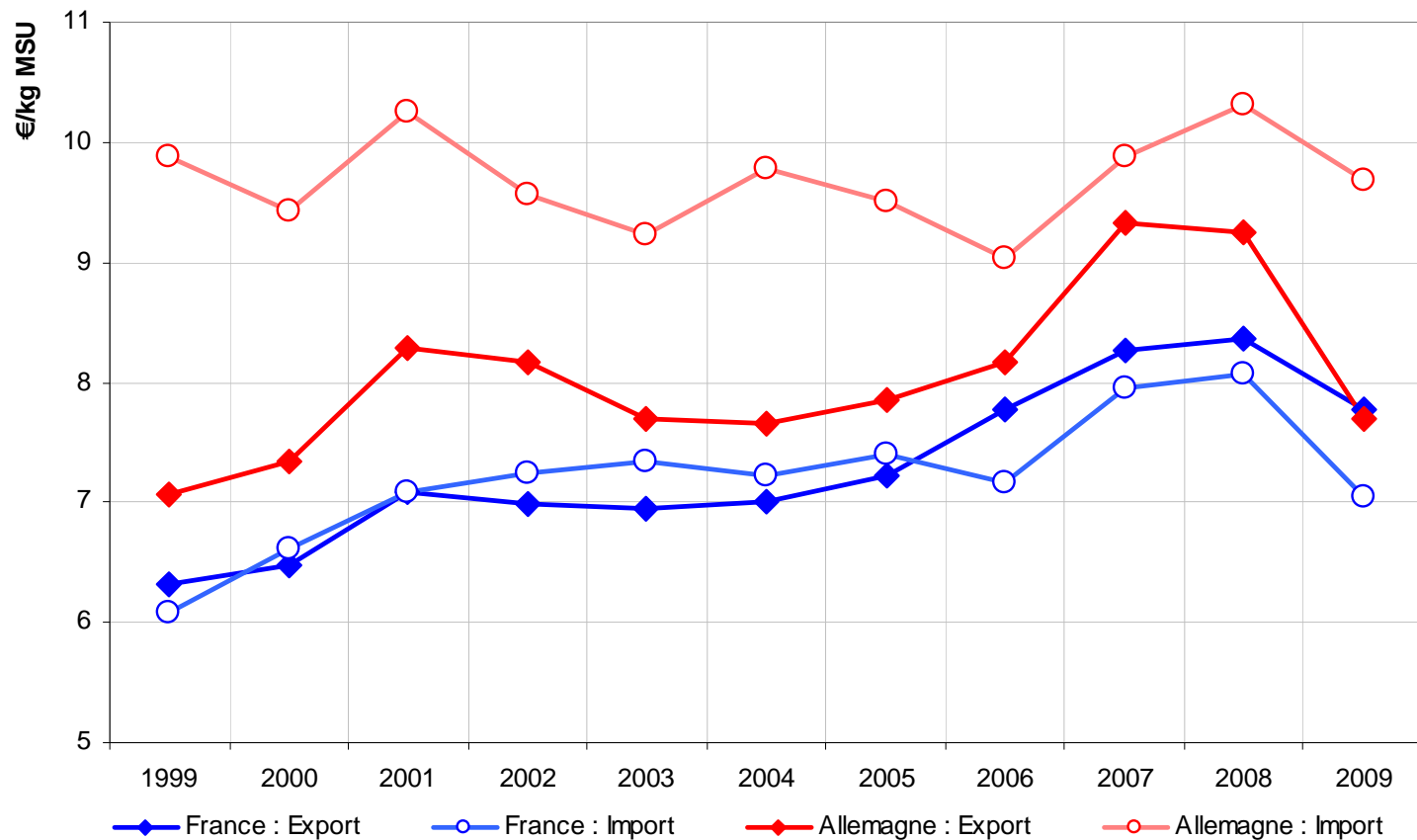
# Un solde financier nettement supérieur en France



Cumul 1999-2009 :  
 Fr : 16,6 G.€  
 All : 8,3 G.€

# Allemagne : un solde pénalisé par le prix des importations

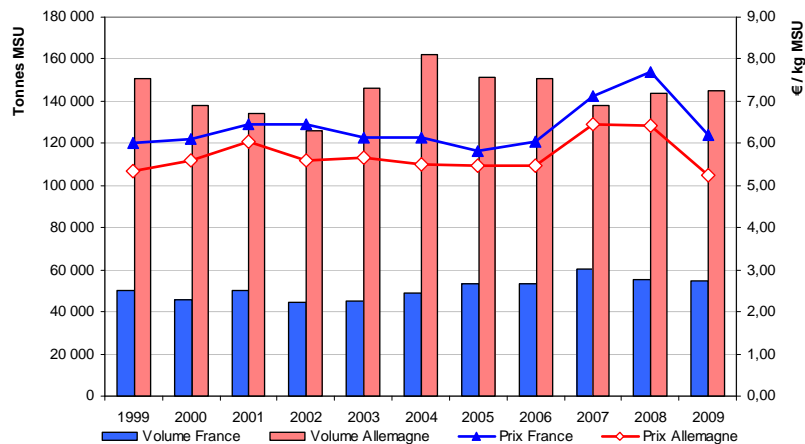
**Valorisation moyenne du commerce extérieur de produits laitiers**  
*Prix moyen pondéré tous produits laitiers*



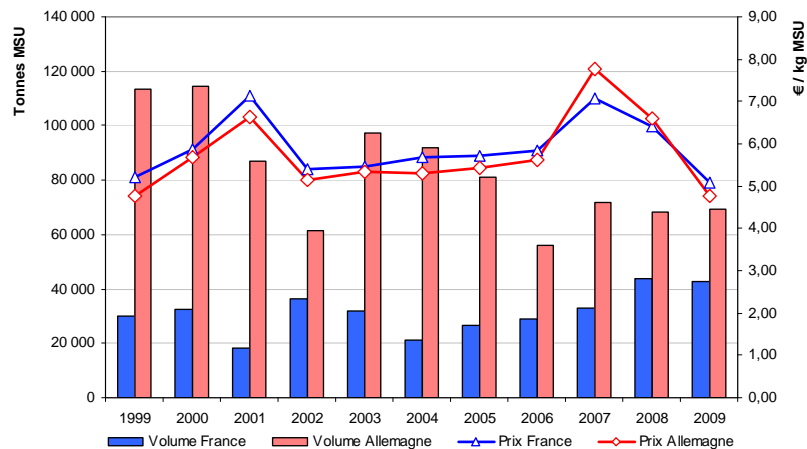
FranceAgriMer d'après Douanes nationales et AFSSA

# Un écart de prix moyen export lié aux types de produits exportés

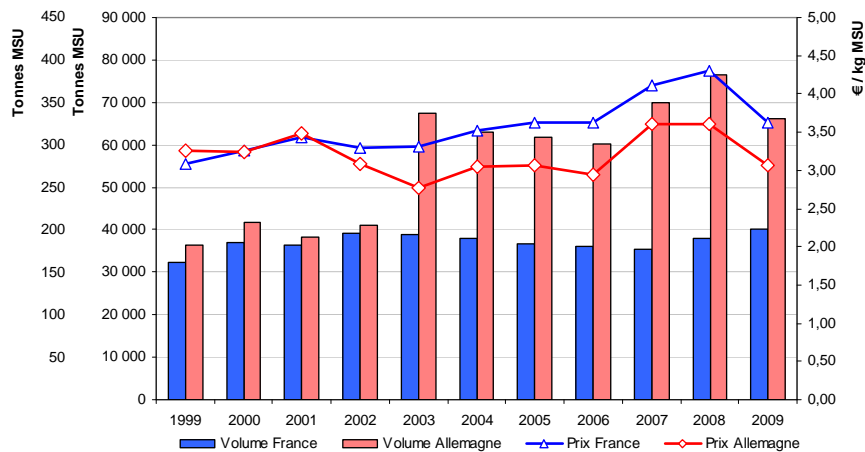
Exportations totales de Lait liquide



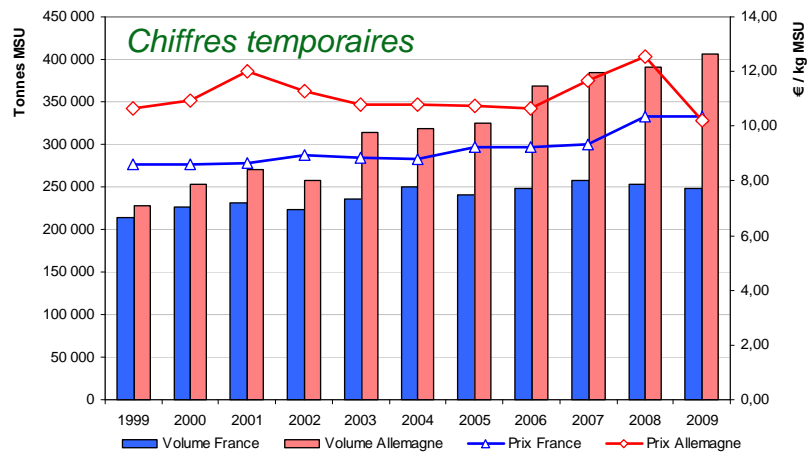
Exportations totales de Poudre 0 % MG



Exportations totales de Beurre

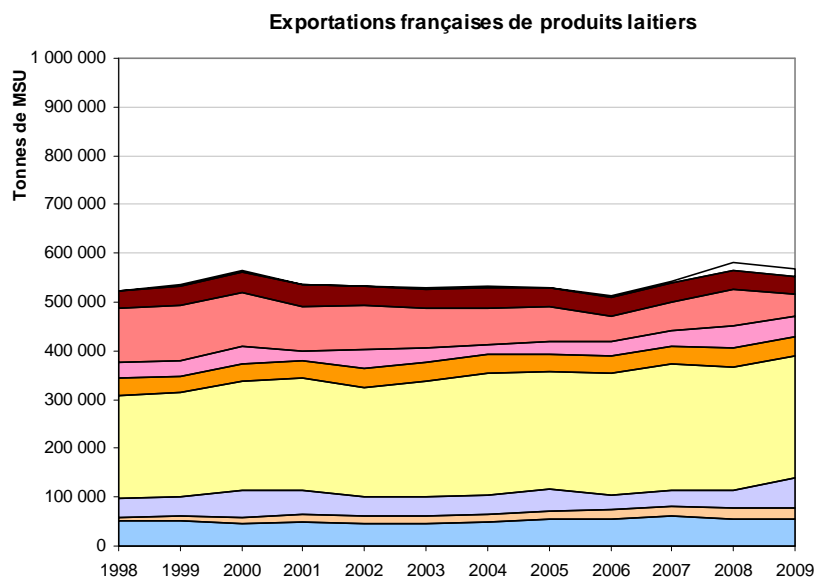


Exportations totales de Fromages

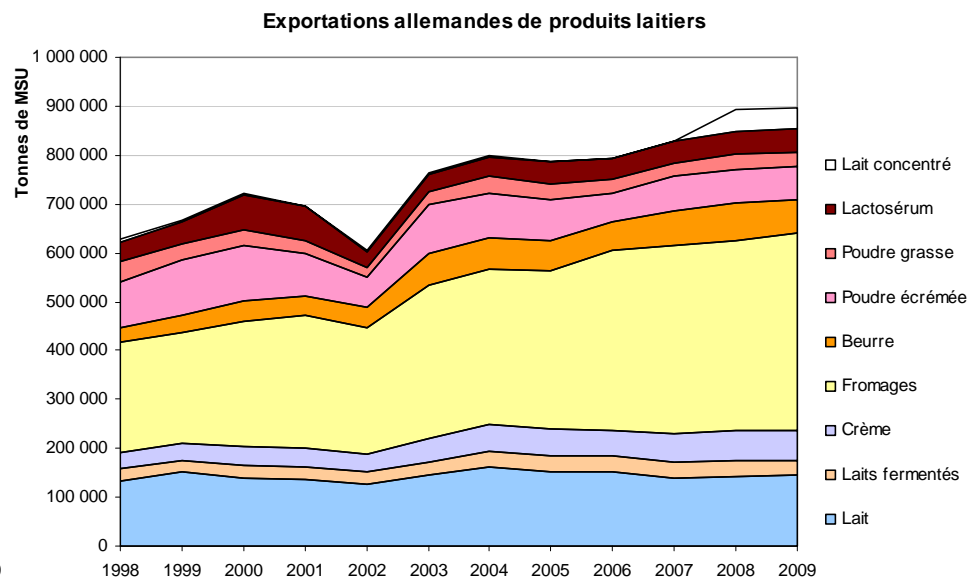


# Exportations par type de produit

## France :



## Allemagne :

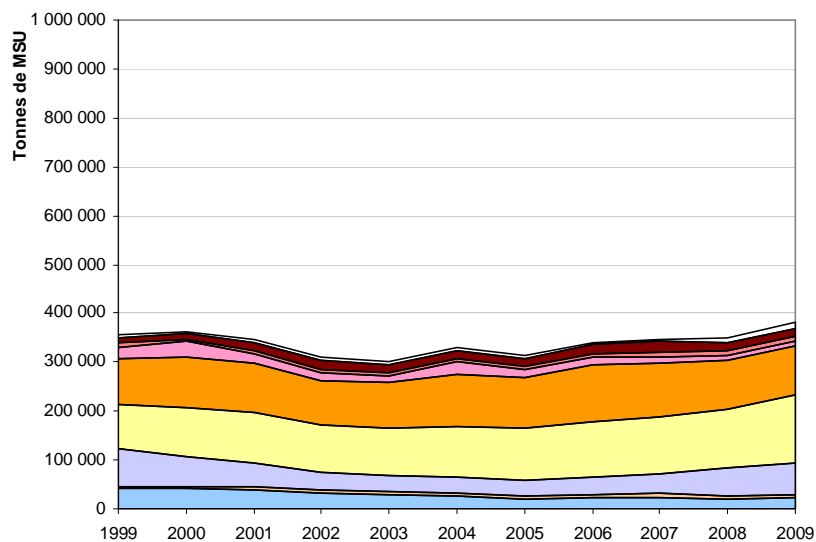


*Détail des fromages à analyser plus finement (MSU, volume et prix)*

# Importations par type de produit

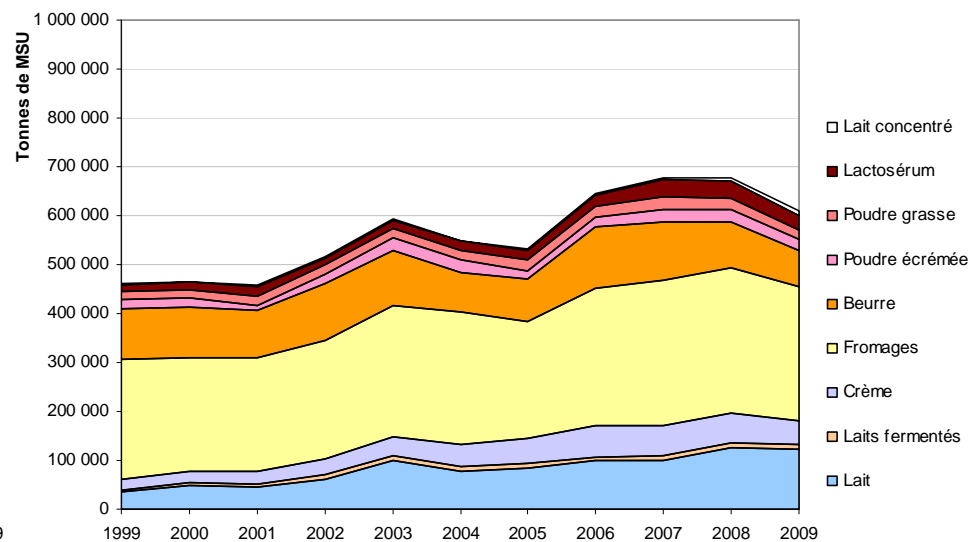
## France :

Importations françaises de produits laitiers



## Allemagne :

Importations allemandes de produits laitiers



- Lait concentré
- Lactosérum
- Poudre grasse
- Poudre écrémée
- Beurre
- Fromages
- Crème
- Laits fermentés
- Lait

Un essai d'analyse en termes de  
« produits les plus échangeables »

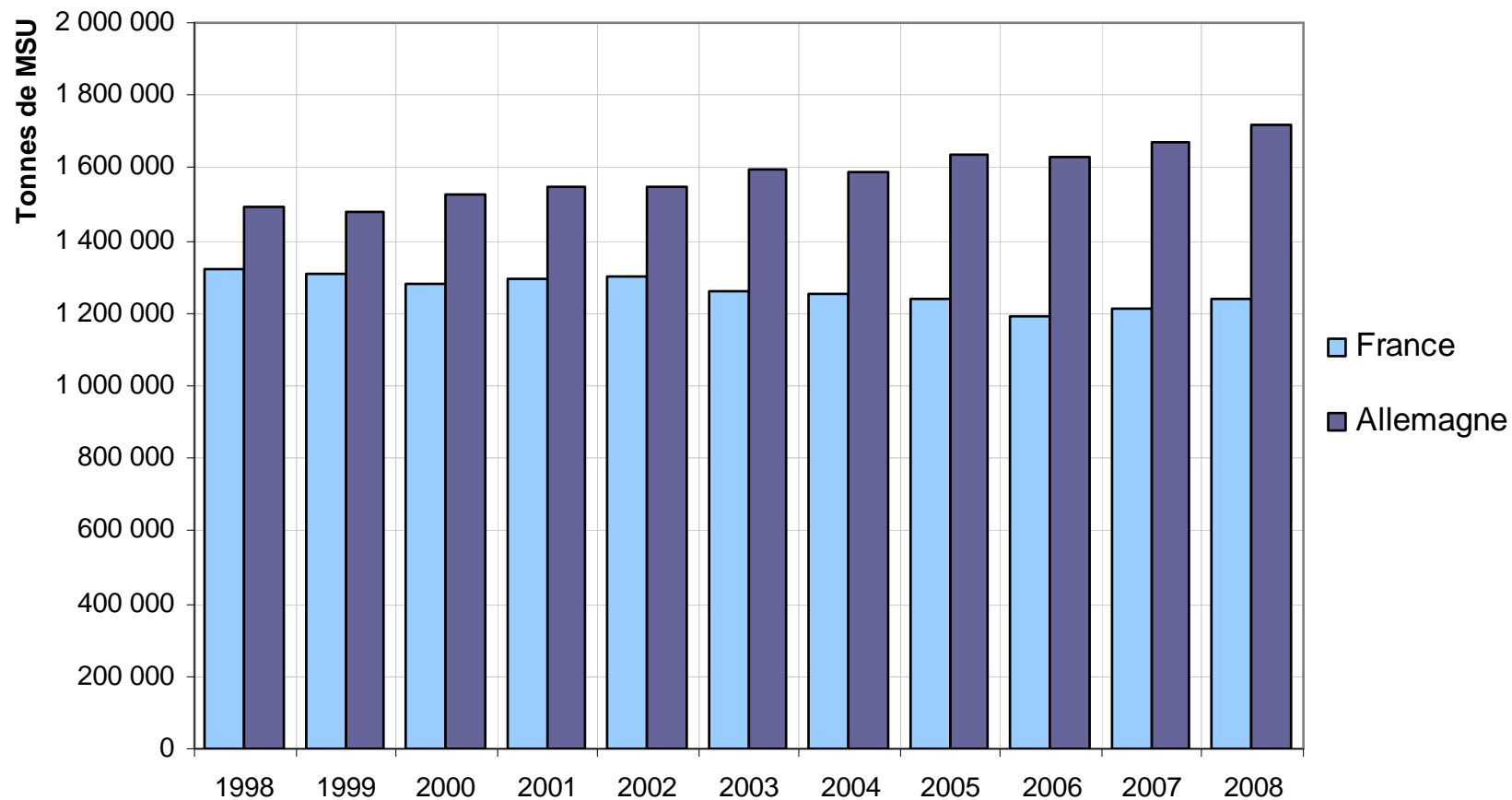
## Les produits les plus échangeables

- La notion de « produit de grande consommation » semble trop générale, et regroupe des produits aux marchés très différents.
- Le ratio PI/PGC semble insuffisant pour l'analyse, et imprécis (ratio fixe pour le beurre)
- Définition d'une catégorie : « produits les plus échangés » (PPE) : produits soumis à une forte concurrence internationale, y compris communautaire.
  - Le beurre (100 %)
  - Les poudres
  - Le lait conditionné
  - La crème conditionnée
  - L'emmental
  - Les PPNC (type gouda, edam)
  - Les pâtes filées
- *Un tri qui peut évoluer, à objectiver, à affiner*



# Evolution des fabrications de PPE : forte divergence

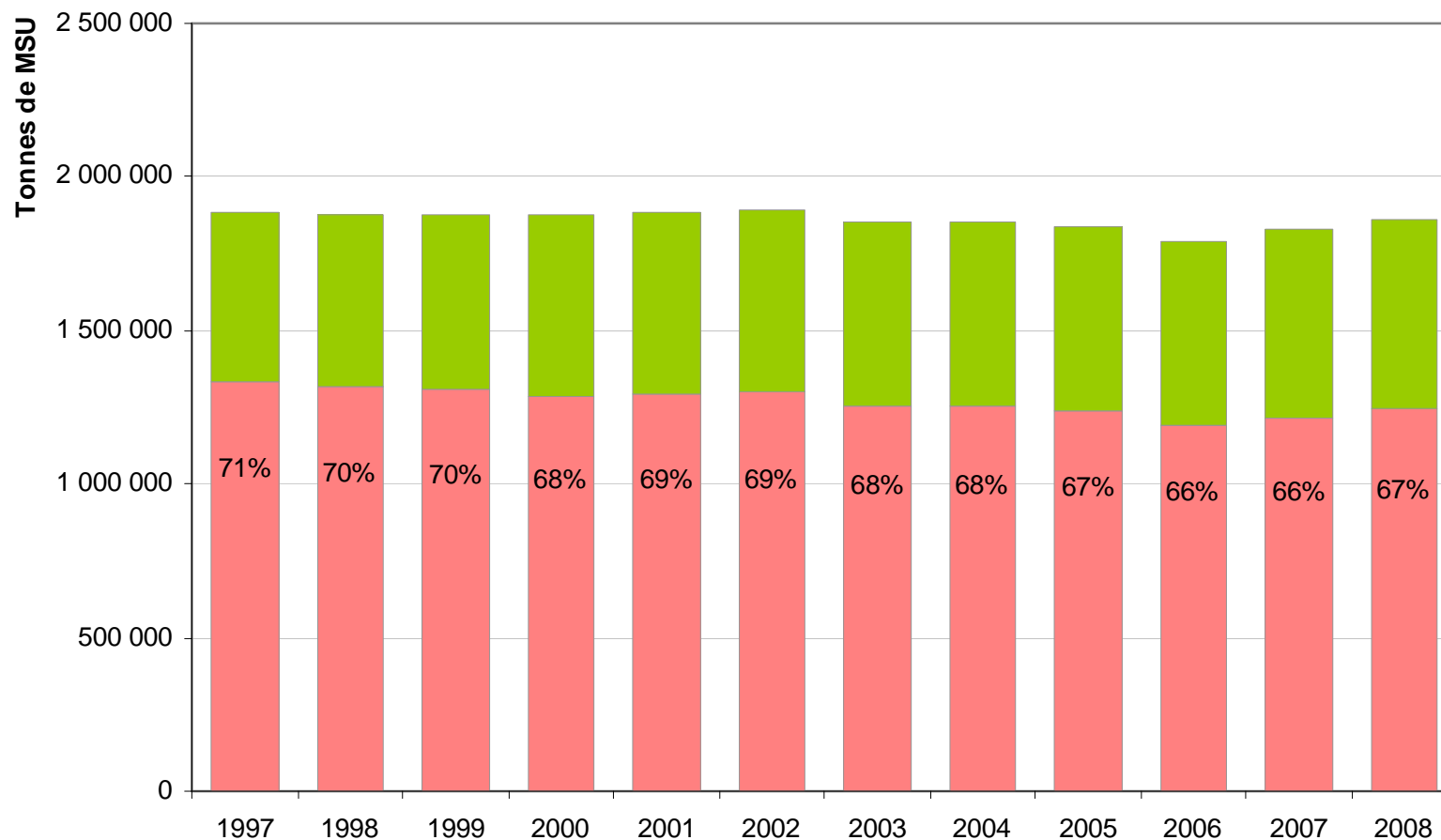
**Fabrications de produits les plus échangés (MSU)**



FranceAgriMer d'après SSP, ZMP / ZMB et AFSSA

# France : 67 % de PPE en 2008, en réduction

**Structures des fabrications laitières françaises (lait de vache)**

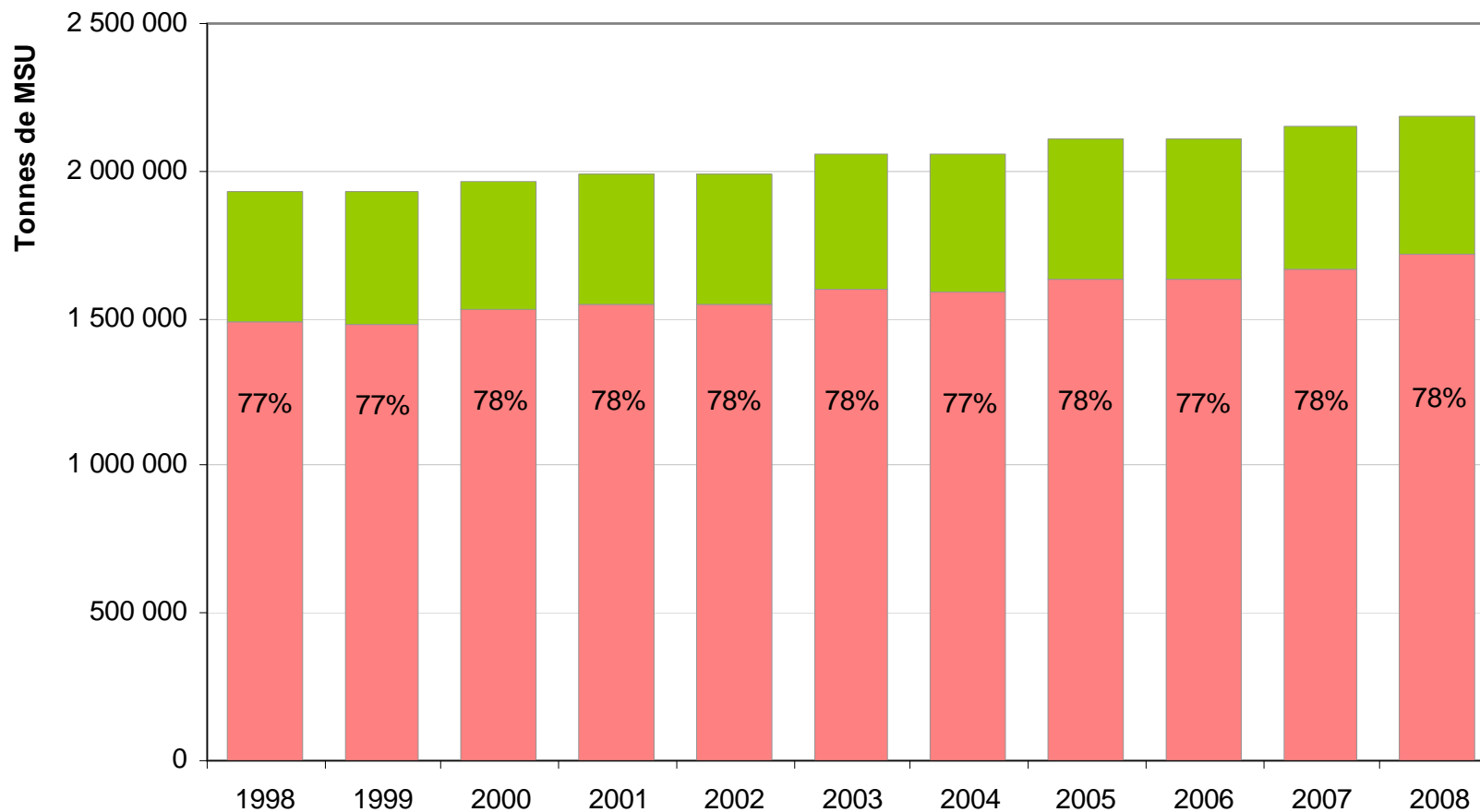


FranceAgriMer d'après SSP et AFSSA

■ Produits les plus échangés (PPE) ■ Autres produits

# Allemagne : 78 % de PPE en 2008

Structure des fabrications de l'industrie laitière allemande

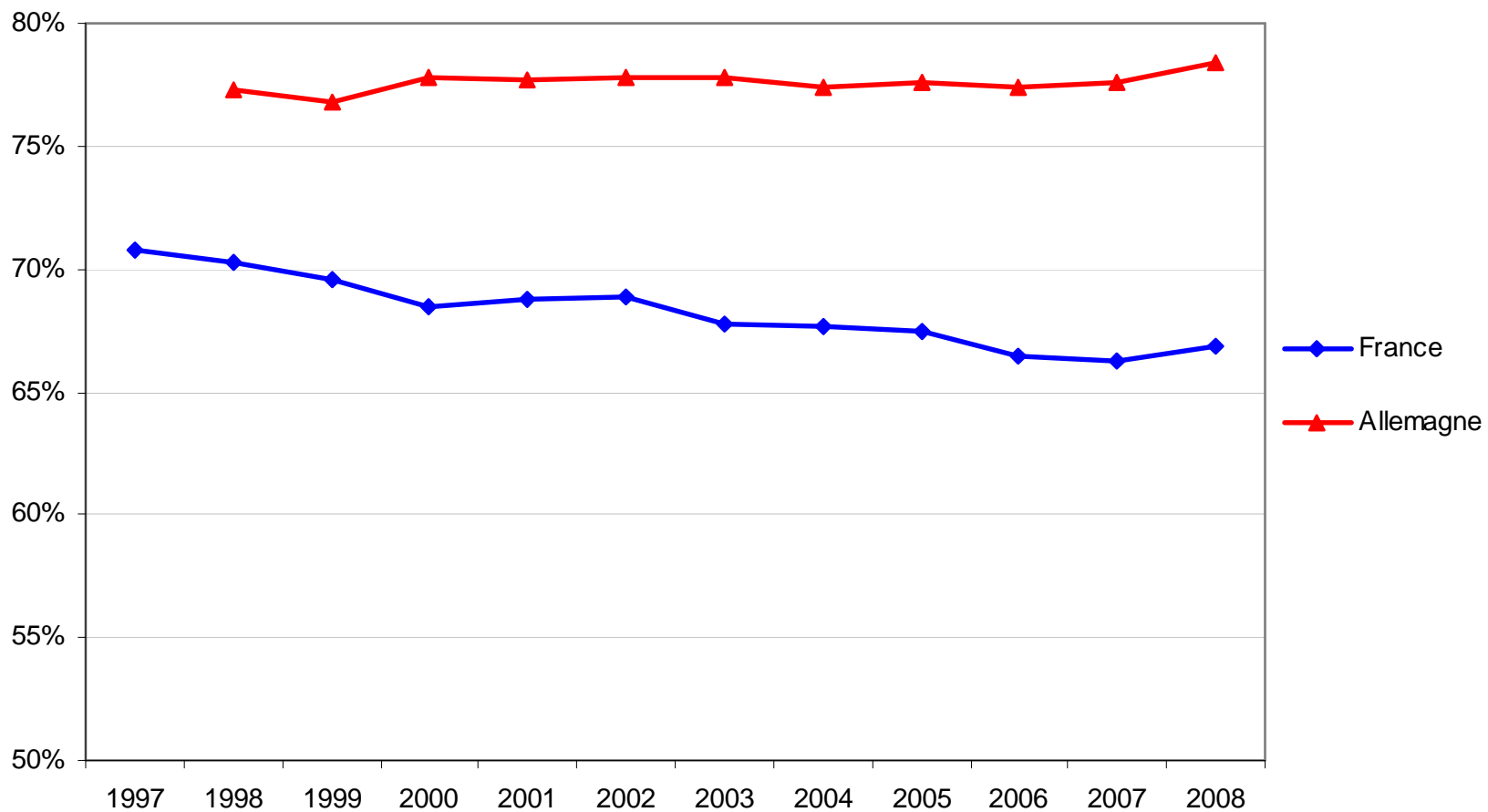


FranceAgriMer d'après ZMP / ZMB et AFSSA

■ Produits les plus échangés (PPE) ■ Autres produits

## Une proportion de PPE nettement supérieure en Allemagne

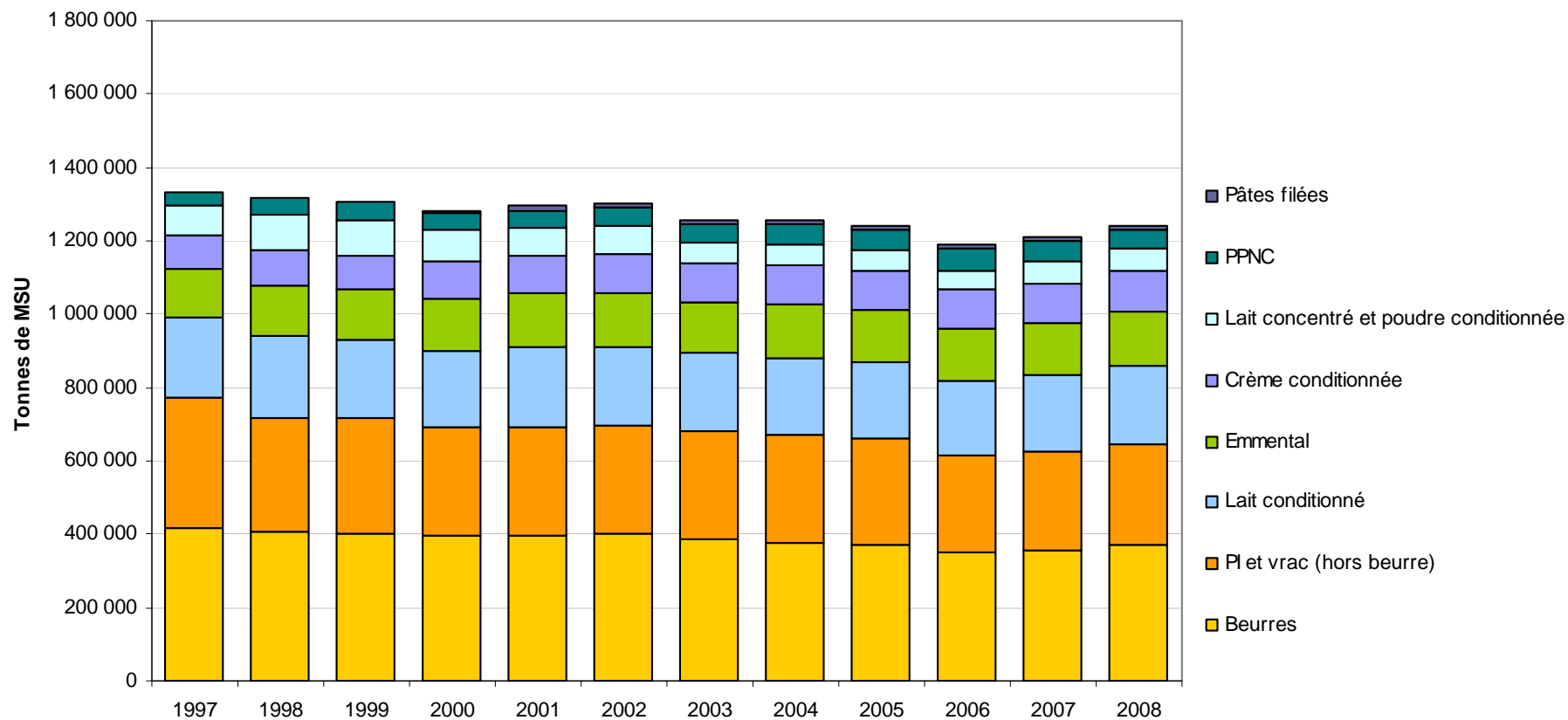
Part des produits les plus échangés dans le total des fabrications



FranceAgriMer d'après SSP, ZMP / ZMB et AFSSA

# Détail des PPE : France

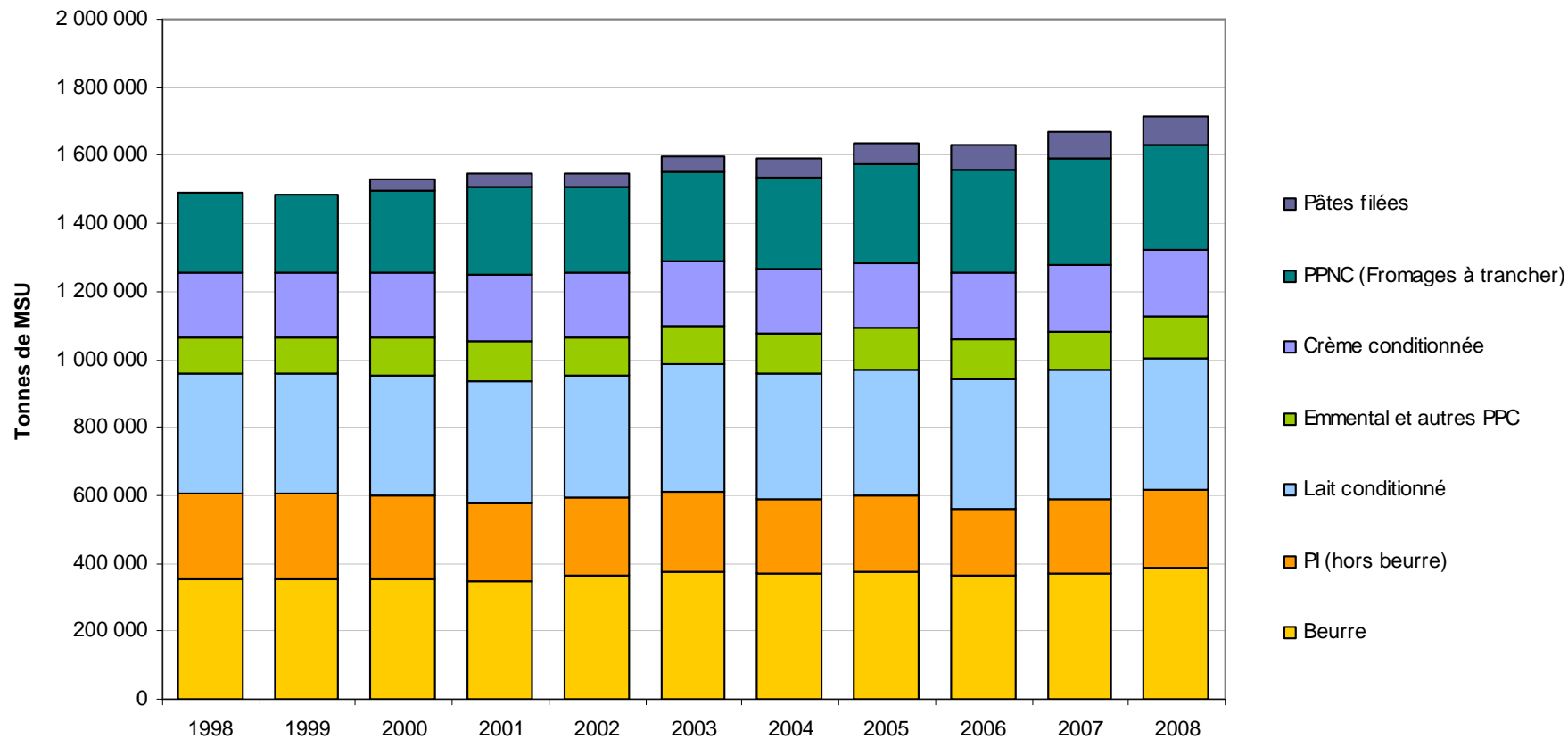
Fabrications françaises des produits les plus échangés



FranceAgriMer d'après SSP, ZMP et AFSSA

# Détail des PPE : Allemagne

Fabrications allemandes des produits les plus échangés



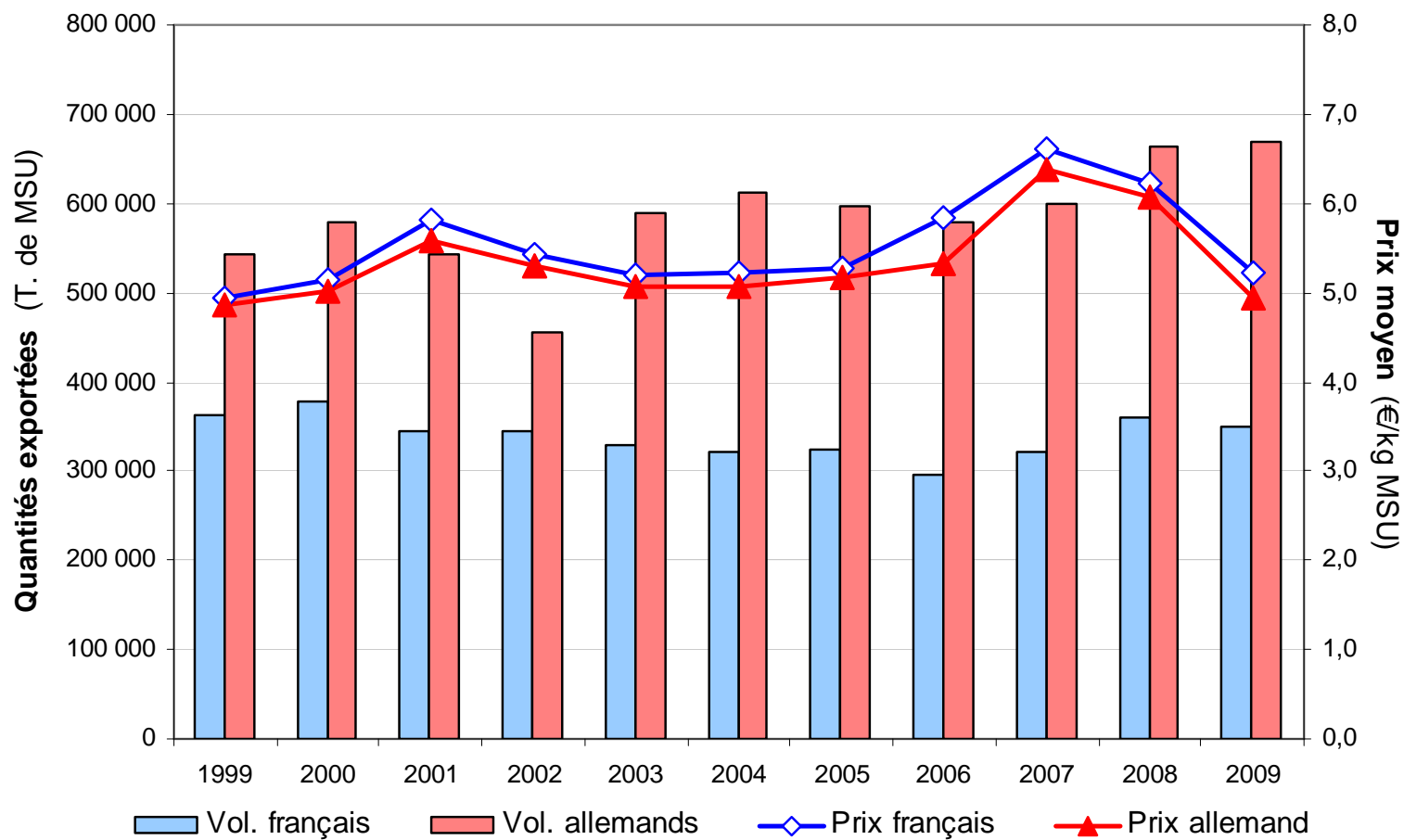
FranceAgriMer d'après SSP, ZMP / ZMB et AFSSA

## La catégorie des PPE

- Les PPE : une orientation majeure et croissante de la filière allemande
    - Quasiment 80 % de leur lait
  - Produits sujets, par nature, aux échanges
  - Produits plus « standards » et donc plus substituables
  - ⇒ perméabilité, sensibilité aux fluctuations internationales
- 
- La place des PPE dans la consommation allemande pourrait aussi jouer un rôle dans la perméabilité des prix des PGC (jusqu'au consommateur) au contexte mondial.
- 
- *A nuancer : catégorie encore hétérogène*

# Les exportations de PPE *Chiffres temporaires, croisement des données à affiner*

Exportations françaises et Allemandes de PPE



FranceAgriMer d'après Douanes nationales et AFSSA



## Limites, points à développer

---

- PPE : une catégorie à objectiver : comparaison fabrications / exportations ?
  - Mais problème des réexportations...
  - Hétérogénéité des codes douaniers (Mozzarella...)
- La structure des codes douaniers complique l'extension de la démarche au commerce extérieur...

# France – Allemagne

## Comparaison des filières laitières

11 mai 2010

Maison du Lait

